

# 建屋カバー解体に向けた飛散防止剤散布と調査の状況について (平成26年10月31日実績)

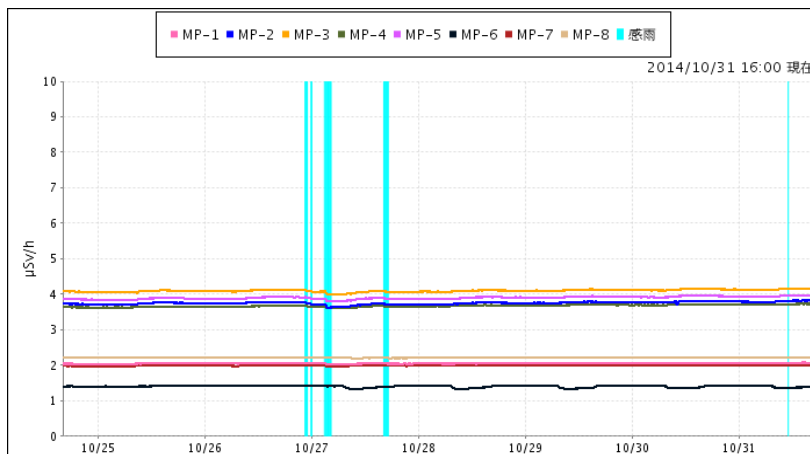
平成26年10月31日  
東京電力株式会社

## 1. 本日(10月31日)の作業項目

- ・ 南3屋根パネル取外し、作業環境調査

## 2. 敷地周辺および敷地内への影響

- (1) 敷地境界のモニタリングポスト : ● (有意な変動:  $+2 \mu\text{Sv/h}$  以上の変動)  
・ 有意な変動はありませんでした。



- (2-1) 作業現場のダストモニタ[1号機] : ● (警報設定値:  $5 \times 10^{-3} \text{Bq/cm}^3$ )  
・ 警報の発報はありませんでした。

- (2-2) 3号機原子炉建屋のダストモニタ : ● (警報設定値:  $5 \times 10^{-3} \text{Bq/cm}^3$ )  
・ 警報の発報はありませんでした。

- (3) 建屋周辺のダストモニタ : ○ (警報設定値:  $1 \times 10^{-4} \text{Bq/cm}^3$ )  
・ 警報の発報はありませんでした。

- (4) 構内のダストモニタ : ○ (警報設定値:  $1 \times 10^{-4} \text{Bq/cm}^3$ )  
・ 警報の発報はありませんでした。

- (5) 敷地境界付近のダストモニタ : △ (警報設定値:  $1 \times 10^{-5} \text{Bq/cm}^3$ )  
・ 警報の発報はありませんでした。

(参考) モニタリングポストとダストモニタの設置地点



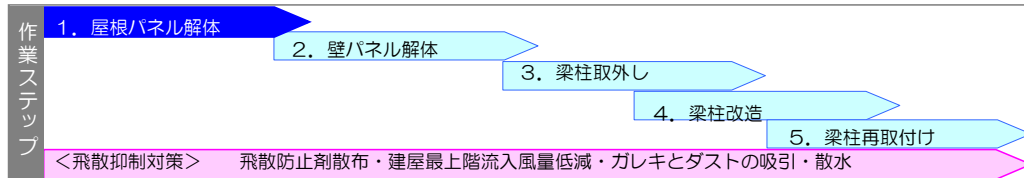
※モニタリングポストのリアルタイムデータにつきましては、当社ホームページ「福島第一原子力発電所構内でのモニタリングポスト計測状況」  
<http://www.tepco.co.jp/nu/fukushima-np/f1/index-j.html> からご覧いただけます。

(補足)

- ・ 作業現場のダストモニタの警報設定値は、敷地境界のモニタリングポスト周辺に設置したダストモニタの警報設定値( $1.0 \times 10^{-5} \text{Bq/cm}^3$ )を元に、放射性物質の拡散を考慮して保守的に $5.0 \times 10^{-3} \text{Bq/cm}^3$ と設定した。
- ・ 建屋周辺および構内のダストモニタの警報設定値( $1 \times 10^{-4} \text{Bq/cm}^3$ )は、当社が規定するマスク着用基準(線量告示の第4欄「放射線業務従事者の呼吸する空気中の濃度限度(Cs-134代表)」の10分の1相当)の2分の1を設定。

### 3. 本日（10月31日）の作業状況

- (1) 作業時間  
6時15分～13時35分
- (2) 作業前の風向／風速  
西よりの風 ／ 3.3[m/s]
- (3) 作業ステップ

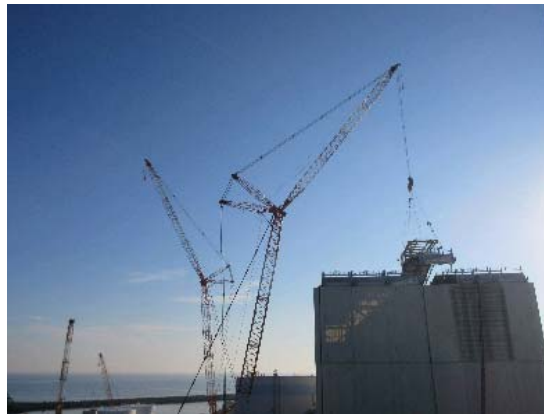


- ・ 南3屋根パネル取外し状況

【イメージ図】



【屋根パネル取外し状況写真】



### 4. 明日（11月1日）の作業予定項目

- ・ 飛散防止剤散布（南3エリア東側）、作業環境調査  
（作業予定時間：6時00分～15時00分）

### 5. その他

○本日実施した屋根パネル取り外し作業に伴い、1～4号機防波堤付近でダストサンプリングを実施。

その結果、従来から定期的実施している1～4号機近傍海側でのダストサンプリングの測定結果と同程度であったことを確認。

<測定結果：試料採取日時 平成26年10月31日 7:30～8:00>

Cs-134：検出限界値未満（検出限界値： $9.7 \times 10^{-8}$  Bq/cm<sup>3</sup>）

Cs-137：検出限界値未満（検出限界値： $9.0 \times 10^{-8}$  Bq/cm<sup>3</sup>）

○飛散防止剤散布完了までのオペフロダストモニタにおけるダスト濃度。

- ・ 着手前（10月17日～10月22日）のオペフロダストモニタのダスト濃度は $2.1 \times 10^{-6}$  Bq/cm<sup>3</sup>～ $7.2 \times 10^{-5}$  Bq/cm<sup>3</sup>を推移しており、着手後～飛散防止剤散布完了（10月22日～10月29日）は $1.4 \times 10^{-6}$  Bq/cm<sup>3</sup>～ $4.4 \times 10^{-5}$  Bq/cm<sup>3</sup>を推移しており安定的な状況。

- ・ なお、着手後～飛散防止剤散布完了時におけるダスト濃度最大値は $4.4 \times 10^{-5}$  Bq/cm<sup>3</sup>であり10月24日7時49分に観測された。

観測時における風向・風速（10分間の平均風速）は西北西よりの風、風速0.9m/s。

以 上

1号機原子炉建屋カバー解体作業  
週間予定  
平成26年11月3日（月）～11月9日（日）

日	曜日	作業予定
11/3	月	○飛散防止剤散布（南3エリア近傍）
11/4	火	○飛散防止剤散布（南3エリア近傍）
11/5	水	○飛散防止剤散布（南3エリア近傍）
11/6	木	○屋根パネル固定ワイヤー外し （北3屋根パネル）
11/7	金	○屋根パネル取り外し（北3屋根パネル） ○作業環境調査
11/8	土	○飛散防止剤散布（北3エリア近傍）
11/9	日	○休工