

GM	TL	メンバー

東京電力ホールディングス株式会社
 福島第一廃炉推進カンパニー
 福島第一原子力発電所
 総務部 総務グループ 殿

2019年6月28日

福島第一原子力発電所

一般廃棄物処理他業務報告書（固定分）・（変動分）

6 月 分

配 布 先	部 数	承 認	確 認	作 成
総務グループ殿	1部			

放射線管理記録

承認	確認	作成

作業件名	一般廃棄物処理他業務(線量測定及び運搬作業)	測定項目	<input checked="" type="checkbox"/> γ <input type="checkbox"/> スミア <input type="checkbox"/> ダスト <input type="checkbox"/> 直接
測定場所	福島第一原子力発電所 協力企業棟	測定者	
測定目的	○ ペットボトル 袋表面線量率測定	測定器	F1-SC-013 F1-SC-103
測定日時	令和 元年 6 月 12 日 13 時 30 分～ 14 時 50 分	区域区分	—
件名コード	— RWA 番号 — 電気出力 — MW	防護装備	—

ペットボトル (袋入り)

袋表面 線量率測定結果 ($\mu\text{Sv/h}$)

測定器: F1-SC-013、F1-SC-103

時定数: 10 sec

B G : 0.07 $\mu\text{Sv/h}$

搬入総袋数: 288 袋

単位: $\mu\text{Sv/h}$

1	0.07	25	0.07	49	0.07	73	0.07	97	0.07
2	0.07	26	0.07	50	0.07	74	0.07	98	0.07
3	0.07	27	0.07	51	0.07	75	0.07	99	0.07
4	0.07	28	0.07	52	0.07	76	0.07	100	0.07
5	0.07	29	0.07	53	0.07	77	0.07	101	0.07
6	0.07	30	0.07	54	0.07	78	0.07	102	0.07
7	0.07	31	0.07	55	0.07	79	0.07	103	0.07
8	0.07	32	0.07	56	0.07	80	0.07	104	0.07
9	0.07	33	0.07	57	0.07	81	0.07	105	0.07
10	0.07	34	0.07	58	0.07	82	0.07	106	0.07
11	0.07	35	0.07	59	0.07	83	0.07	107	0.07
12	0.07	36	0.07	60	0.07	84	0.07	108	0.07
13	0.07	37	0.07	61	0.07	85	0.07	109	0.07
14	0.07	38	0.07	62	0.07	86	0.07	110	0.07
15	0.07	39	0.07	63	0.07	87	0.07	111	0.07
16	0.07	40	0.07	64	0.07	88	0.07	112	0.07
17	0.07	41	0.07	65	0.07	89	0.07	113	0.07
18	0.07	42	0.07	66	0.07	90	0.07	114	0.07
19	0.07	43	0.07	67	0.07	91	0.07	115	0.07
20	0.07	44	0.07	68	0.07	92	0.07	116	0.07
21	0.07	45	0.07	69	0.07	93	0.07	117	0.07
22	0.07	46	0.07	70	0.07	94	0.07	118	0.07
23	0.07	47	0.07	71	0.07	95	0.07	119	0.07
24	0.07	48	0.07	72	0.07	96	0.07	120	0.07

放射線管理記録

作業件名	一般廃棄物処理他業務(線量測定及び運搬作業)				測定項目	■ γ □ スミア □ ダスト □ 直接
測定場所	福島第一原子力発電所 協力企業棟				測定者	
測定目的	○ ペットボトル 袋表面線量率測定				測定器	F1-SC-013 F1-SC-103
測定日時	令和 元 年 6 月 12 日 13 時 30 分～ 14 時 50 分				区域区分	—
件名コード	—	RWA 番 号	—	電気 出力	— MW	防護装備 —

ペットボトル (袋入り)

単位: $\mu\text{Sv/h}$

121	0.07	171	0.07	221	0.07	271	0.07
122	0.07	172	0.07	222	0.07	272	0.07
123	0.07	173	0.07	223	0.07	273	0.07
124	0.07	174	0.07	224	0.07	274	0.07
125	0.07	175	0.07	225	0.07	275	0.07
126	0.07	176	0.07	226	0.07	276	0.07
127	0.07	177	0.07	227	0.07	277	0.07
128	0.07	178	0.07	228	0.07	278	0.07
129	0.07	179	0.07	229	0.07	279	0.07
130	0.07	180	0.07	230	0.07	280	0.07
131	0.07	181	0.07	231	0.07	281	0.07
132	0.07	182	0.07	232	0.07	282	0.07
133	0.07	183	0.07	233	0.07	283	0.07
134	0.07	184	0.07	234	0.07	284	0.07
135	0.07	185	0.07	235	0.07	285	0.07
136	0.07	186	0.07	236	0.07	286	0.07
137	0.07	187	0.07	237	0.07	287	0.07
138	0.07	188	0.07	238	0.07	288	0.07
139	0.07	189	0.07	239	0.07		
140	0.07	190	0.07	240	0.07		
141	0.07	191	0.07	241	0.07		
142	0.07	192	0.07	242	0.07		
143	0.07	193	0.07	243	0.07		
144	0.07	194	0.07	244	0.07		
145	0.07	195	0.07	245	0.07		
146	0.07	196	0.07	246	0.07		
147	0.07	197	0.07	247	0.07		
148	0.07	198	0.07	248	0.07		
149	0.07	199	0.07	249	0.07		
150	0.07	200	0.07	250	0.07		
151	0.07	201	0.07	251	0.07		
152	0.07	202	0.07	252	0.07		
153	0.07	203	0.07	253	0.07		
154	0.07	204	0.07	254	0.07		
155	0.07	205	0.07	255	0.07		
156	0.07	206	0.07	256	0.07		
157	0.07	207	0.07	257	0.07		
158	0.07	208	0.07	258	0.07		
159	0.07	209	0.07	259	0.07		
160	0.07	210	0.07	260	0.07		
161	0.07	211	0.07	261	0.07		
162	0.07	212	0.07	262	0.07		
163	0.07	213	0.07	263	0.07		
164	0.07	214	0.07	264	0.07		
165	0.07	215	0.07	265	0.07		
166	0.07	216	0.07	266	0.07		
167	0.07	217	0.07	267	0.07		
168	0.07	218	0.07	268	0.07		
169	0.07	219	0.07	269	0.07		
170	0.07	220	0.07	270	0.07		

放射線管理記録

承認 確認 作成

作業件名	福島第一原子力発電所一般廃棄物処理他業務	測定項目	■ γ ■ スミア □ ダスト ■ 直接
測定場所	福島第二原子力発電所 プレハブ	測定者	
作業内容 (測定目的)	・持出物品汚染確認 (持出前確認測定)	測定器	F1-GMAD-358 F1-SC-013
測定日時	2019 年 6 月 17 日 9 時 00 分～ 6 月 18 日 15 時 00 分	区域区分	除染特別地域
件名コード	—	防護装備	一般服

NO 測定物品:数量

プレハブ1階

- | | | | |
|----------------|-----------------------|---------------|--------------|
| ①机(大):81台 | ⑩テーブル:2台 | ⑳テレビ台:1台 | ㉑ストーブ:29台 |
| ②机(小):10台 | ⑪ショーケース:1台 | ㉒ホワイトボード用足:2脚 | ㉓机:4台 |
| ③袖机:30台 | ⑫テレビ:5台 | ㉓FAX:1台 | ㉔消火器:6本 |
| ④スチールボックス:1台 | ⑬石膏ボード:15枚 | ㉔投光器:4個 | ㉕イス(大):60脚 |
| ⑤ロッカー:1台 | ⑭モニター:1台 | ㉕消火器:13本 | ㉖ソファ(一人用):2脚 |
| ⑥レターケース:1台 | ㉖NECアークスアイックキャンセラー:1台 | ㉖送風機:2台 | ㉖消火器:9本 |
| ⑦キャビネット:50台 | ㉗蛍光灯(使用済):28本 | ㉗電子レンジ:2台 | ㉗台車(イス用):1台 |
| ⑧パーテーション:25枚 | ㉗蛍光灯(未使用):10本 | ㉗その他廃材:1式 | |
| ⑨パーテーション部材:50本 | ㉘畳(大):528枚 | ㉘銀マット:2枚 | |
| ⑩ペット部材:0.5㎡ | ㉘畳(小):79枚 | ㉘木製パレット:1組 | |
| ⑪イス(大):10脚 | ㉘作業服:5袋 | ㉘イス(茶ソファ):6脚 | |
| ⑫イス(パイプ):6脚 | ㉘作業服:1箱 | ㉘作業服:3袋 | |
| ⑬洗濯機:5台 | ㉘メタルラック:1組 | ㉘キャビネット:8台 | |
| ⑭折りたたみテーブル:10台 | ㉘フィルターラック1台 | ㉘フック:1台 | |

直接法測定結果(Bq/cm ²)	スミア法測定結果(Bq/cm ²)	表面線量当量率(μ Sv/h)
測定器:F1-GMAD-358 BG: 100 cpm 換算定数: 7.26E-03 Bq/cm ² ·cpm BG 時定数:30秒 測定 時定数:10秒 検出限界値: 5.45E-01 Bq/cm ²	測定器:F1-GMAD-358 BG: 100 cpm スミア採取効率:10% 換算定数: 1.42E-02 Bq/cm ² ·cpm BG 時定数:10秒 測定 時定数:10秒 検出限界値: 1.25E+00 Bq/cm ²	測定器:F1-SC-013 BG:0.06 μ Sv/h
測定物品:①～㉑ ㉒～㉔ 全て検出限界値未満 (4Bq/cm ² 以下) (～100cpm)	測定物品:①～㉑ 全て検出限界値未満 (～100cpm)	測定物品:①～㉑ ㉒～㉔ 全て0.06 μ Sv/h 以下
測定物品:㉘木製パレット:1組 (500cpm) 2.90E+00 Bq/cm ²		測定物品:㉘木製パレット:1組 0.12 μ Sv/h
測定物品:㉘イス(茶ソファ):6脚 (500cpm) 2.90E+00 Bq/cm ²		測定物品:㉘イス(茶ソファ):6脚 0.15 μ Sv/h
測定物品:㉘作業服:3袋 (700cpm) 4.36E+00 Bq/cm ²		測定物品:㉘作業服:3袋 0.20 μ Sv/h

物品名	数量	単位	備考
プレハブ1階			
机(大)	81	台	写真1
机(小)	10	台	写真2
袖机	30	台	写真3
スチールBOX	1	台	写真4
ロッカー	1	台	写真5
レターケース	1	台	写真6
キャビネット	50	台	写真7
パーテーション	25	枚	写真8
パーテーション部材	50(2M50cm)	本	
ベット部材	0.5	m ²	写真9
イス(大)	10	脚	写真10
イス(パイプ)	6	脚	写真11
洗濯機	5	台	写真12
折りたたみテーブル	10	台	写真13
テーブル	2	台	写真14
ショーケース	1	台	写真15
テレビ	5	台	写真16
石膏ボード	15	枚	写真17
モニター	1	台	写真18
NECアコースティックキャンセラー	1	台	写真19
蛍光灯(使用済)	28	本	写真20
蛍光灯(未使用)	10	本	
畳(大)	528	枚	写真21
畳(小)	79	枚	
作業服	5	袋	写真22
作業服	1	箱	
メタルラック	1	組	写真23
フィルターラック	1	台	写真24
テレビ台	1	台	写真25
ホワイトボード用足	2	脚	写真26
FAX	1	台	写真27
投光器	4	個	写真28
消火器	13	本	写真なし

物品名	数量	単位	備考
送風機	2	台	写真なし
電子レンジ	2	台	写真なし
その他廃材	1	式	写真29
銀マット	2	枚	写真30
汚染あり物品			
木製パレット	1	組	写真31
イス(茶ソファー)	6	脚	写真32
作業服	3	袋	写真33
プレハブ2階			
キャビネット	8	台	写真34
ラック	1	台	写真35
ストーブ	29	台	写真36
机	4	台	写真なし
消火器	6	本	写真なし
イス(大)	60	脚	写真37
ソファー(1人用)	2	脚	写真38
プレハブ3階			
消火器	9	本	写真なし
台車(イス用)	1	台	写真なし



写真 1



写真 2



写真 3



写真 4



写真 5

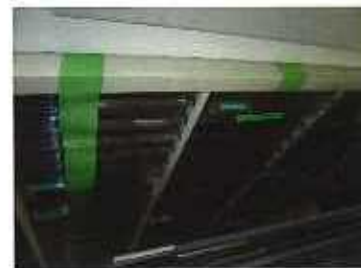


写真 6



写真 7



写真 8



写真 9



写真 10



写真 11



写真 12



写真 13



写真 14



写真 15



写真 16



写真 17



写真 18



写真 19



写真 20



写真 21



写真 2 2



写真 2 3



写真 2 4



写真 2 5



写真 2 6



写真 2 7



写真 2 8



写真 2 9



写真 3 0



写真 3 1



写真 3 2



写真 3 3



写真 3 4



写真 3 5



写真 3 6



写真 3 7



写真 3 8