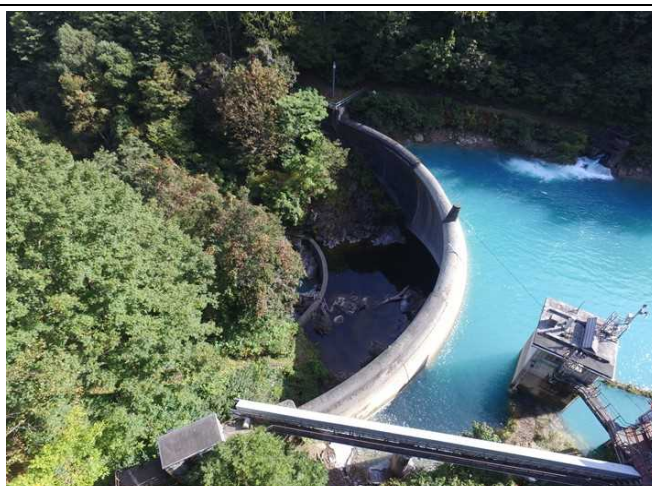


アクアエナジ-100ご契約者様限定カード配布情報



ダム名	カッサ川ダム
ふりがな	カッサがわ
ダムの目的	発電
ダム形式	アーチ式コンクリートダム
所在地	新潟県南魚沼郡湯沢町
地図(Googleマップ)	https://goo.gl/jxzcgR
河川名	信濃川水系カッサ川
ゲート	—
堤高・堤頂長	20.5m・98.8m
総貯水容量	10万4千m ³
管理者	東京電力ホールディングス(株)
本体着工/完成年	1957年/1958年

ダムカード受取時にご提示いただく写真

発電所名	清津川発電所
住所	新潟県南魚沼郡湯沢町大字三俣字苗場山国有林23林班口小班
地図(Googleマップ)	https://goo.gl/6NUeda

配布場所情報

ダムカード配布場所	道の駅みつまた	広域観光情報センター(一般社団法人湯沢町観光協会)
配布日時	【営業時間】5~11月:9:00~17:00 12~4月:10:00~19:00 【定休日】5~11月:無休 12~4月:火曜日	【営業時間】8:00~18:00 【定休日】無休
配布場所の住所	新潟県南魚沼郡湯沢町大字三俣1000	新潟県南魚沼郡湯沢町大字湯沢JR「越後湯沢駅」構内ビジターセンター内
ホームページURL	http://michieki-mitsumata.jp/	-
地図(Googleマップ)	https://goo.gl/nE1e9j	https://goo.gl/9sP9Ni
	【自家用車】 ・関越自動車道湯沢ICから国道17号にて車で約15分 【公共交通機関】 ・JR「越後湯沢駅」から路線バスで約20分	【公共交通機関】 ・JR「越後湯沢駅」構内ビジターセンター内

特記事項 (訪問時の注意事項、 配布条件等)	<p>○アクアエナジ-100のご契約者様限定のカードです。</p> <p>○ご契約者様はくらしTEPCOのマイページ画面をご提示ください。</p> <p>○お一人様1枚とさせていただきます。</p> <p>○ダムまでは中越森林管理署の管理道路ならびに弊社社有専用道路を通る必要があるため、一般車両でのアクセスはできません。くらしTEPCOのマイページ画面に加え、清津川発電所の写真をお見せ頂くことで、ダムカードを配布します。</p>
------------------------------	--