

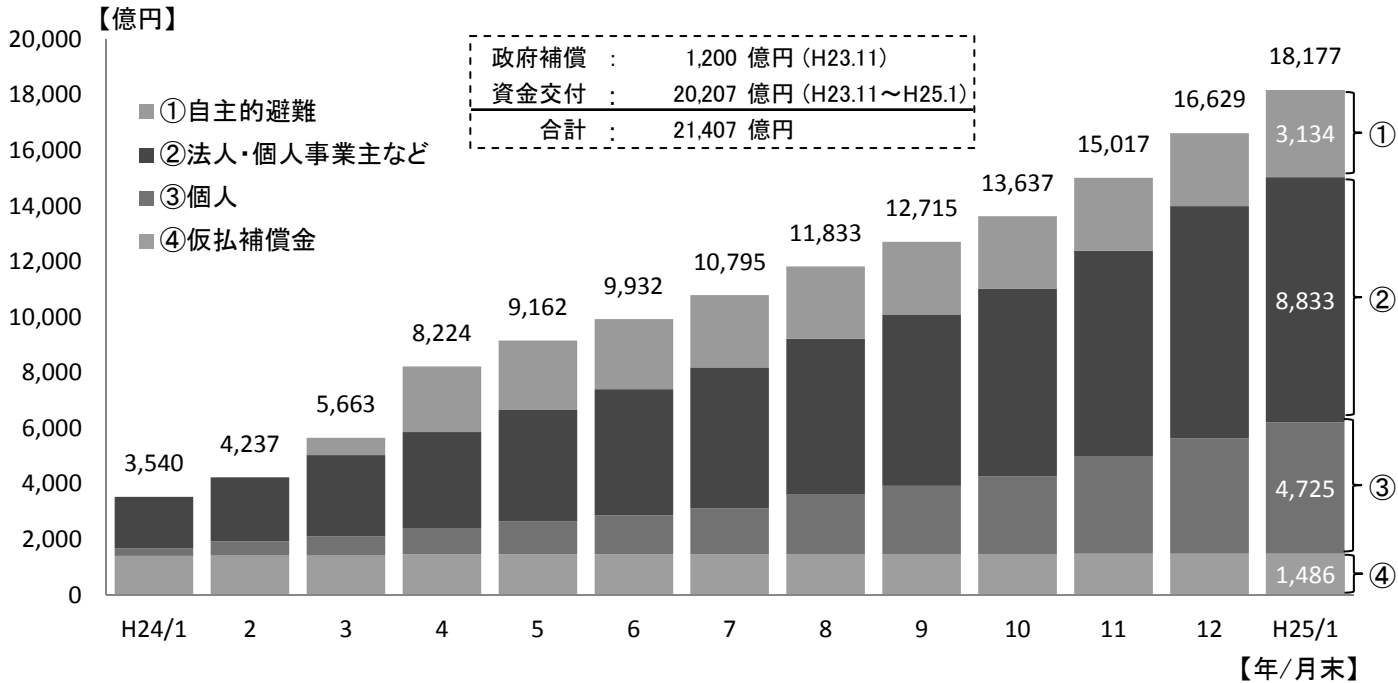
福島復興本社における 賠償・除染・復興推進に関する取り組み状況

原子力損害賠償の進捗状況	・・・	P1~2
除染推進活動状況	・・・・・・・・	P3
復興推進活動状況	・・・・・・・・	P4

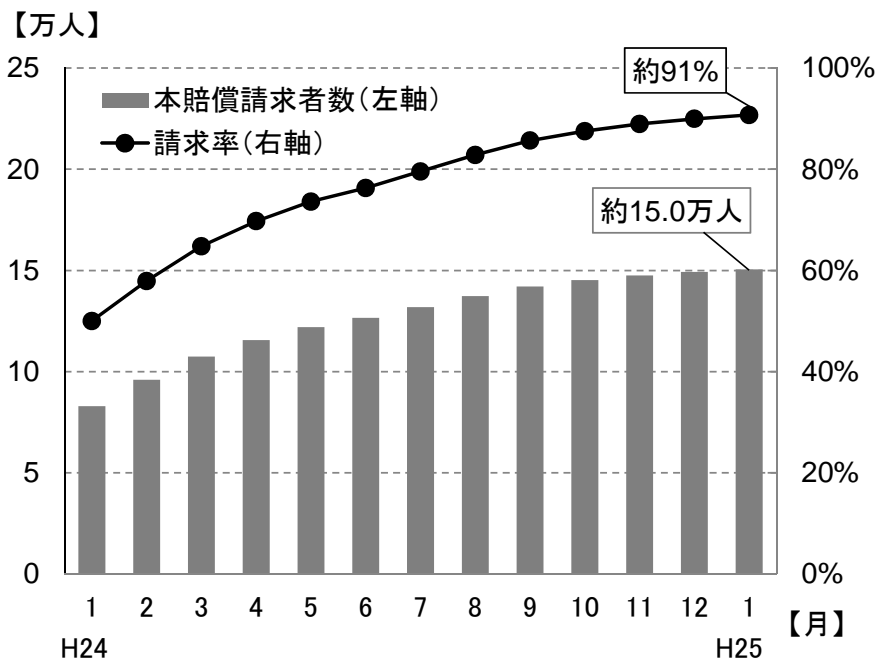
原子力損害賠償の進捗状況について

<賠償金のお支払い状況※>

※本賠償のお支払開始：H23年10月



<本賠償のご請求状況（個人）>



請求率：仮払補償金をお支払いした方々に対する、本賠償をご請求された方々の割合

福島復興本社

平成25年1月1日現在

福島原子力補償相談室 (1万人以上の体制)

全体の支援・管理
200人

補償相談ユニット

補償相談コールセンター
1,200人

補償相談センター
(14カ所)2,000人
[内、福島県内は1,100人]

補償推進ユニット
7,700人

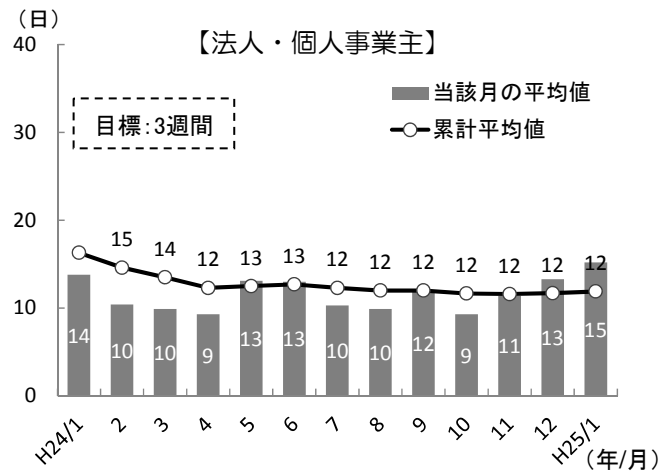
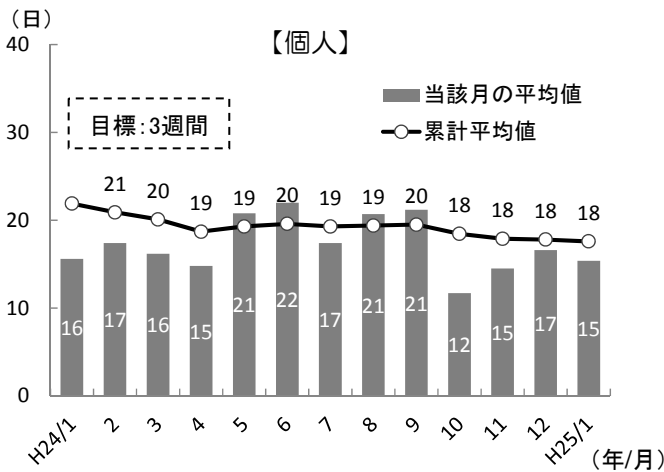
電話での受付・ご説明

説明会・相談窓口
個別訪問
請求書等の配付・受付

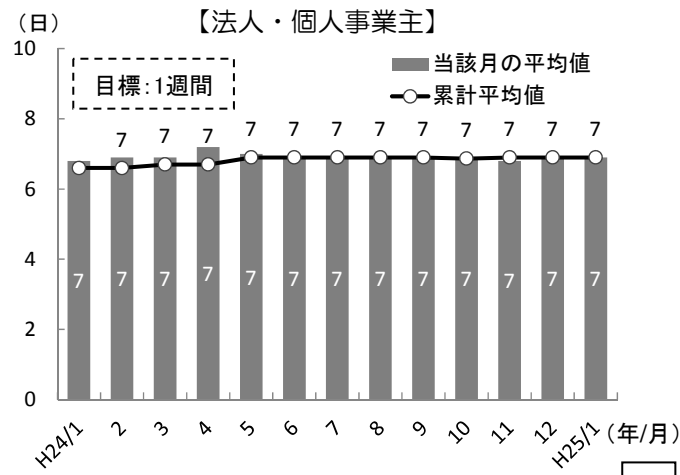
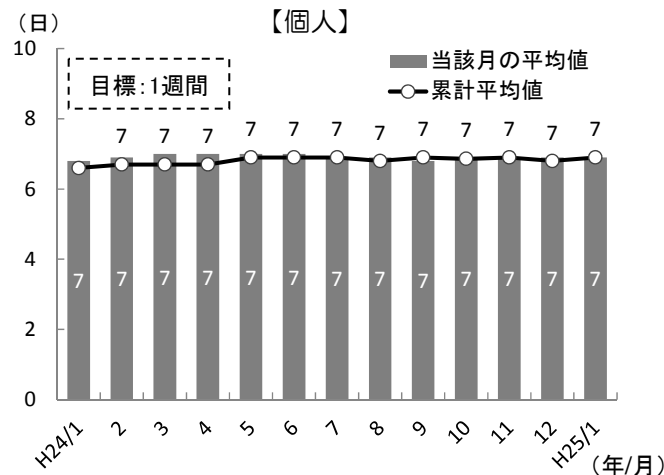
請求書等の発送・受領・確認
支払手続き

※補償相談センター：福島県内は4箇所(福島市[南相馬事務所を含む]、いわき市、郡山市、会津若松市)、仙台、柏崎、栃木、群馬、茨城、埼玉、東京、千葉、神奈川、静岡に各1箇所。

<請求書類確認所要日数 (除く自主的避難)>



<支払手続所要日数 (除く自主的避難)>



除染推進活動状況（モニタリングへの取り組み）

- 国のモニタリング計画の一環として、内閣府・文科省は、警戒区域・計画的避難区域のモニタリング（※）を実施（H23.6月～10月）

＜当社の取り組み＞ 放射線等の知見を持つ社員で計測等を実施 【のべ約1,470人】

※ 広域モニタリング（1）と個別詳細モニタリング（2）

- （1）警戒区域・計画的避難区域を500mメッシュに区切り、面的に空間線量率を測定（H23.6～8実施）
- （2）モニタリングカー走行、土壌・森林・建物・道路・水などの対象物を詳細に調査（H23.7～10実施。モニタリングカーによる走行サーベイは、現在も継続実施）

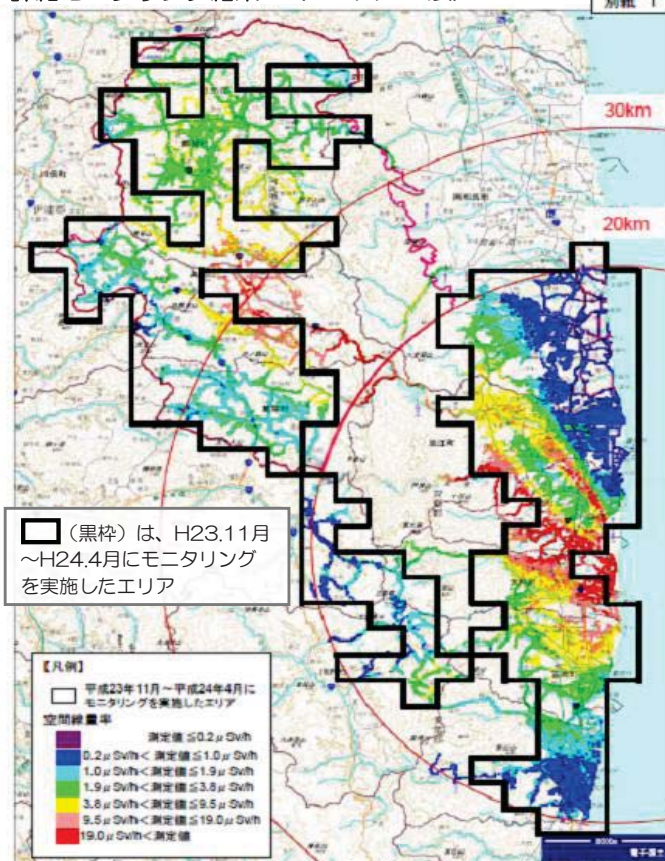
- 国が除染を実施する地域の除染計画策定の参考とするため、環境省は、警戒区域・計画的避難区域の居住地を中心とした詳細なモニタリング（※）を実施（H23.11月～H24.4月）

＜当社の取り組み＞ 測定員やモニタリングカーによる計測を実施 【のべ約590人】

※ 居住地を中心に、100mメッシュに区切り、詳細な空間線量分布図を作成

詳細モニタリング結果（H24.5.17公表）

別紙 1



出所：H24.5.17 環境省公表資料

除染推進活動状況（除染への取り組み）

- 国は、本格除染の活動拠点となる役場や公的施設（公民館等）、インフラ設備等の先行除染を実施。H24.7月からは本格除染を開始

＜当社の取り組み＞

- 自衛隊が除染作業を担った4役場（楢葉町、富岡町、浪江町、飯舘村）において、環境省から除染活動推進員として委嘱を受けた36人が、モニタリング、除染に関する技術面での対応（H23.12.7～19）
- 先行・本格除染においても、環境省から委嘱を受け、放射線管理、モニタリング、除染に関する技術面での対応 【1月の環境省福島環境再生事務所への対応人数：のべ約820人】

- 汚染状況重点調査地域に指定された福島県内40市町村では、各市町村が除染実施計画を策定し、除染を実施中

＜当社の取り組み＞

- 環境省から委嘱を受け、各市町村に対し、モニタリング、除染に関する技術面での対応 【1月の市町村の活動への対応人数：のべ約370人】

復興推進活動状況（平成25年1月末現在）

■ 現在までの主な取り組み

- 年末年始に一時的な帰宅・宿泊が可能となったことを踏まえ、初詣に備えた神社の清掃や個人線量計の貸し出しなどを実施。広野町の屋内清掃や南相馬市のがれき撤去などの従来からの活動を含め、延べ約1,000人の社員が活動に参加。
- 1月は従来からの活動に加え、新たに会津美里町仮設住宅[楢葉町]の雪かき(約20人/日、7日間)、多目的運動場[広野町]の雪かき(12人/日、1日間)を実施。
- 年末年始からの活動実績数は、延べ約1,600人となった。
- 1月27日、国道6号線や常磐道等に桜を植樹する「ふくしま浜街道・桜プロジェクト」（主催：「ふくしま浜街道・桜プロジェクト」実行委員会）に4名参加。

■ 今後の主な予定

- 従来からの活動に加え、楢葉町が借上げ倉庫や公共施設などに分散して保管している生活支援物資の小学校体育館への移動を実施する予定(2月4～22日)。

<参考：1月（年始を除く）の主な活動の実績>

活動内容	延べ人数
仮設住宅の雪かき（楢葉町）	136人
多目的運動場の雪かき（広野町）	12人
新たな活動	148人
従来からの活動<屋内清掃（広野町）や がれき撤去（南相馬市）等>	518人
1月の活動実績合計	666人
年末年始以降の累計	1589人



会津美里町仮設住宅（楢葉町）の雪かき
[平成25年1月28日撮影]



「ふくしま浜街道・桜プロジェクト」八重桜の植樹
（広野町内の国道6号線沿い）
[平成25年1月27日撮影]