

福島第一原子力発電所1号機平成20年度定期事業者検査工程表

設備名	平成20年10月			11月			12月			平成21年1月			2月			3月			4月			5月		
	10	20	31	10	20	30	10	20	31	10	20	31	10	20	28	10	20	31	10	20	30	10	20	31
延日数	1 10			20 30 40			50 60 70			80 90 100			110 120 130			140 150 160			170 180 190			200 210 220		
(出力) 主要工程	10/17解列 ▲▲ 10/18開始												原子炉起動 2/21 ▲			原子炉起動 4/14 ▲▲ 4/18並列			5/20 ▲			総合負荷性能検査		
原子炉本体	原子炉開放 燃料取出			燃料装荷 制御棒取替 炉心確認 原子炉復旧			原子炉压力容器 漏えい検査			原子炉压力容器 耐圧漏えい検査			原子炉压力容器 漏えい検査 起動前試験			タービンバイパス弁修理 原子炉压力容器漏えい検査			調整運転					
原子炉冷却系統設備				原子炉压力容器頂部冷却系配管取替工事																				
計測制御系統設備				制御棒駆動機構分解点検			制御棒駆動水圧系の弁の弁箱からの にじみ対応・弁修理			制御棒駆動水圧系の弁の弁箱からの にじみ対応・弁修理														
燃料設備	燃料設備点検																							
放射線管理設備				放射線管理設備点検																				
廃棄設備				廃棄設備点検																				
原子炉格納施設	原子炉格納容器開放			原子炉格納容器隔離弁機能検査									原子炉格納容器漏えい率検査 原子炉格納容器復旧 バウンダリ構成											
非常用予備発電装置	非常用予備発電装置点検			非常用予備発電装置点検																				
蒸気タービン				蒸気タービン簡易点検																				

定期事業者検査中の線量

(1) 定期事業者検査中の放射線業務従事者の線量

件名	区分	従事者数 (人)	総線量 (人・Sv)	平均線量 (mSv)	最大線量 (mSv)
総計	社員	604	0.07	0.11	4.46
	社員外	4,222	1.64	0.39	11.19
	合計	4,826	1.70	0.35	—

(注) 1. 測定器：電子式線量計

2. 期間：平成20年10月18日～平成21年 5月20日

3. ホールボディカウンタでの測定結果により、内部被ばくはなかった。

(預託線量：2mSv/50年 未満)

4. 線量は、四捨五入した数値を記載してあるため合計値が合わないことがある。

(2) 定期事業者検査中の放射線業務従事者の線量分布

区分	5mSv以下	5mSvを超え 15mSv以下	15mSvを超え 25mSv以下	25mSvを超え 50mSv以下	50mSvを 超える	合計
社員	604	0	0	0	0	604
社員外	4,181	41	0	0	0	4,222
合計	4,785	41	0	0	0	4,826

(注) 1. 測定器：電子式線量計

2. 期間：平成20年10月18日～平成21年 5月20日

福島第一原子力発電所 1 号機の定期事業者検査の概要

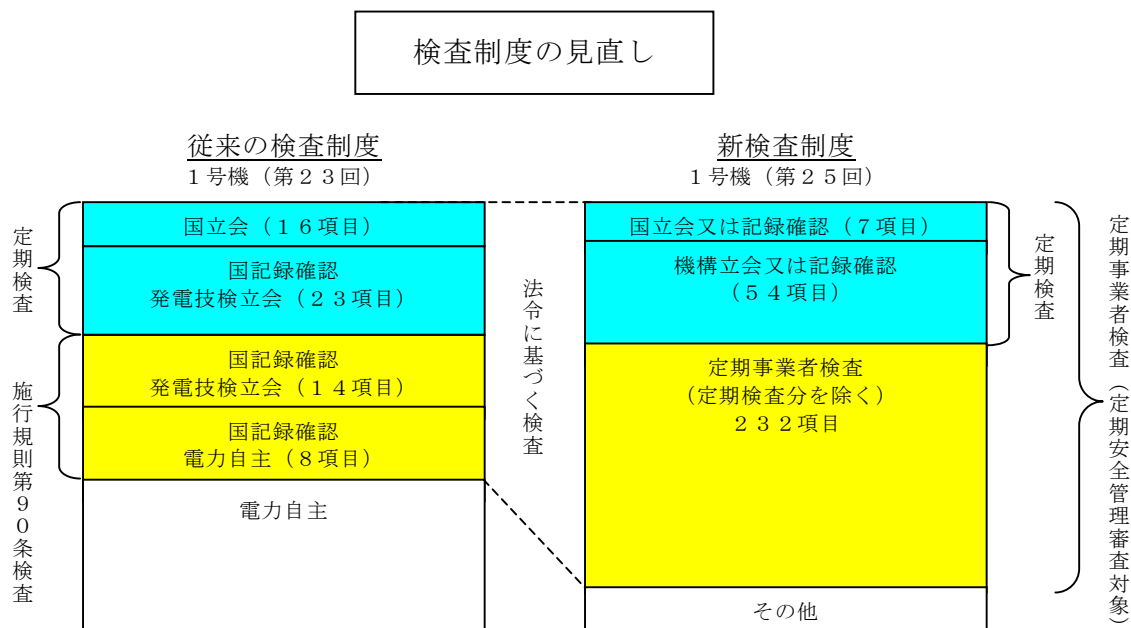
平成 15 年 10 月の電気事業法施行規則の施行に伴い、従来、事業者が自主点検として実施していた検査を「定期事業者検査」（電気事業法第 55 条）として法令で位置づけるとともに、定期的に技術基準への適合性を確認し、その検査の結果を記録・保存することが義務づけられました。

また、従来、国が主体的に実施していた定期検査については、原子力安全・保安院及び原子力安全基盤機構（法令に基づき新たに設置された検査組織、以下「機構」）が、事業者が実施する定期事業者検査について、実施プロセスの適切性及びその結果が技術基準に適合していることを「定期検査」（同法第 54 条）として立会又は記録確認により確認することとなりました。

さらに、機構は、定期事業者検査の実施に係わる体制について、「定期安全管理審査」（同法第 55 条）により審査を行うこととなりました。

以下に 1 号機を例にした従来の検査制度と新しい検査制度における、検査項目数の比較を示します。

新しい検査制度の検査項目数は、法令及び原子力発電所の保守管理規程（JEAC-4209）で要求されているものから 1 号機では該当する設備がないもの等を除いた検査項目数（要領書数）を示してあります。



また、次項以降の「福島第一原子力発電所 1 号機第 25 回定期事業者検査項目」（添付資料 3 - 2）及び「福島第一原子力発電所第 1 号機第 25 回定期事業者検査実施項目」（添付資料 3 - 3）に今回 1 号機で実施した定期事業者検査項目を示します。

要領書番号	検査名	検査立会区分
1F1-25-1-R1	クラス1機器供用期間中検査 (R1)	B
1F1-25-1-R1再1	クラス1機器供用期間中検査 (R1再1)	B
1F1-25-2-燃1	燃料集合体外観検査 (燃1)	B
1F1-25-3-燃1	燃料集合体炉内配置検査 (燃1)	B
1F1-25-4-燃1	原子炉停止余裕検査 (燃1)	B
1F1-25-5-R1	クラス2機器供用期間中検査 (R1)	B
1F1-25-6-R1	主蒸気安全弁機能検査 (R1)	B
1F1-25-7-R1	主蒸気安全弁分解検査 (R1)	B
1F1-25-8-R1	主蒸気逃がし安全弁・安全弁機能検査 (R1)	B
1F1-25-8-R1再1	主蒸気逃がし安全弁・安全弁機能検査 (R1再1)	B
1F1-25-9-M1	主蒸気逃がし安全弁・逃がし弁機能検査 (M1)	B
1F1-25-9-M1再1	主蒸気逃がし安全弁・逃がし弁機能検査 (M1再1)	B
1F1-25-10-R1	主蒸気逃がし安全弁分解検査 (R1)	B
1F1-25-10-R1再1	主蒸気逃がし安全弁分解検査 (R1再1)	B
1F1-25-11-運1	主蒸気隔離弁機能検査 (運1)	B
1F1-25-12-R1	主蒸気隔離弁漏えい率検査 (R1)	B
1F1-25-13-運1	非常用ディーゼル発電機, 炉心スプレイ系機能検査 (運1)	A
1F1-25-14-運1	非常用復水器系機能検査 (運1)	B
欠番	原子炉隔離時冷却系機能検査<対象設備なし>	—
欠番	原子炉隔離時冷却系機能検査 (ABWR) <対象設備なし>	—
欠番	原子炉隔離時冷却系ポンプ分解検査 (ABWR) <対象設備なし>	—
欠番	原子炉隔離時冷却系主要弁分解検査 (ABWR) <対象設備なし>	—
1F1-25-19-運1	高圧注水系機能検査 (運1)	A
1F1-25-20-T1	高圧注水系ポンプ分解検査 (T1)	B
1F1-25-21-R1	高圧注水系主要弁分解検査 (R1) <今回の定期事業者検査では実施しない>	計画なし
欠番	残留熱除去系ポンプ分解検査<対象設備なし>	—
欠番	残留熱除去系主要弁分解検査<対象設備なし>	—
欠番	高圧炉心注水系ポンプ分解検査 (ABWR) <対象設備なし>	—
欠番	高圧炉心注水系主要弁分解検査 (ABWR) <対象設備なし>	—
1F1-25-26-R1	炉心スプレイ系ポンプ分解検査 (R1)	B
1F1-25-27-R1	炉心スプレイ系主要弁分解検査 (R1) <今回の定期事業者検査では実施しない>	計画なし
欠番	低圧炉心スプレイ系ポンプ分解検査<対象設備なし>	—
欠番	低圧炉心スプレイ系主要弁分解検査<対象設備なし>	—
欠番	高圧炉心スプレイ系ポンプ分解検査<対象設備なし>	—
欠番	高圧炉心スプレイ系主要弁分解検査<対象設備なし>	—
1F1-25-32-運1	自動減圧系機能検査 (運1)	A
1F1-25-32-運1再1	自動減圧系機能検査 (運1再1)	A
1F1-25-33-燃1	制御棒駆動水圧系機能検査 (燃1)	A
1F1-25-34-R1	制御棒駆動機構分解検査 (R1)	B
欠番	制御棒駆動機構分解検査 (ABWR) <対象設備なし>	—
1F1-25-36-R1	制御棒駆動水圧系スクラム弁分解検査 (R1)	B
1F1-25-37-運1	ほう酸水注入系機能検査 (運1)	B
1F1-25-38-M1	安全保護系設定値確認検査 (M1)	B
1F1-25-38-M1再1	安全保護系設定値確認検査 (M1再1)	B
1F1-25-38-M1再2	安全保護系設定値確認検査 (M1再2)	B
1F1-25-38-M2	安全保護系設定値確認検査 (M2)	B
1F1-25-38-M21	安全保護系設定値確認検査 (M2再1)	B
1F1-25-38-M22	安全保護系設定値確認検査 (M2再2)	B
1F1-25-39-運1	原子炉保護系インターロック機能検査 (運1)	B
1F1-25-39-運2	原子炉保護系インターロック機能検査 (運2)	B
1F1-25-39-運3	原子炉保護系インターロック機能検査 (運3)	B
1F1-25-39-運5	原子炉保護系インターロック機能検査 (運5)	B
欠番	原子炉保護系インターロック機能検査 (運6) <対象設備なし>	—
1F1-25-39-運7	原子炉保護系インターロック機能検査 (運7)	B
1F1-25-39-運8	原子炉保護系インターロック機能検査 (運8)	B
1F1-25-39-運9	原子炉保護系インターロック機能検査 (運9)	B
1F1-25-39-運11	原子炉保護系インターロック機能検査 (運1再1)	B
1F1-25-40-E1	燃料取扱装置機能検査 (E1)	B
1F1-25-40-環NW1	燃料取扱装置機能検査 (環NW1)	B

要領書番号	検査名	検査立会区分
1F1-25-41-M1	プロセスモニタ機能検査 (M1)	B
1F1-25-41-環NW1	プロセスモニタ機能検査 (環NW1)	B
1F1-25-41-環NW2	プロセスモニタ機能検査 (環NW2)	B
1F1-25-42-運1	非常用ガス処理系機能検査 (運1)	B
1F1-25-43-化1	非常用ガス処理系フィルタ性能検査 (化1)	B
1F1-25-44-運1	中央制御室非常用循環系機能検査 (運1)	B
1F1-25-45-化1	中央制御室非常用循環系フィルタ性能検査 (化1)	B
1F1-25-46-運1	気体廃棄物処理系機能検査 (運1)	B
1F1-25-47-運1	原子炉格納容器漏えい率検査 (運1)	A
1F1-25-48-運1	原子炉格納容器隔離弁機能検査 (運1)	B
1F1-25-49-R1	原子炉格納容器隔離弁分解検査 (R1) <今回の定期事業者検査では実施しない>	計画なし
1F1-25-50-R1	原子炉格納容器真空破壊弁機能検査 (R1)	B
1F1-25-51-運1	原子炉格納容器スプレイ系 (冷却系) 機能検査 (運1)	B
1F1-25-52-R1	原子炉格納容器スプレイ系ポンプ分解検査 (R1) <今回の定期事業者検査では実施しない>	計画なし
1F1-25-53-R1	原子炉格納容器スプレイ系主要弁分解検査 (R1) <今回の定期事業者検査では実施しない>	計画なし
1F1-25-54-運1	可燃性ガス濃度制御系機能検査 (その1) (運1)	B
1F1-25-55-R1	可燃性ガス濃度制御系主要弁分解検査 (R1)	B
1F1-25-56-運1	原子炉建屋気密性能検査 (運1)	B
1F1-25-57-R1	非常用ディーゼル発電機分解検査 (R1) <今回の定期事業者検査では実施しない>	計画なし
欠番	高圧炉心スプレイ系ディーゼル発電機分解検査<対象設備なし>	—
1F1-25-59-運1	非常用ディーゼル発電機定格容量確認検査 (運1)	B
1F1-25-60-運1	直流電源系機能検査 (運1)	B
1F1-25-61-運1	総合負荷性能検査 (運1)	A
1F1-25-62-R1	原子炉冷却材再循環ポンプ分解検査 (R1) <今回の定期事業者検査では実施しない>	計画なし
欠番	原子炉冷却材再循環ポンプ分解検査 (ABWR) <対象設備なし>	—
1F1-25-64-R1	主蒸気隔離弁分解検査 (R1) <今回の定期事業者検査では実施しない>	計画なし
1F1-25-65-M1	タービンバイパス弁機能検査 (M1) <今回の定期事業者検査では実施しない>	計画なし
1F1-25-66-R1	非常用復水器系主要弁分解検査 (R1) <今回の定期事業者検査では実施しない>	計画なし
欠番	原子炉隔離時冷却系ポンプ分解検査<対象設備なし>	—
欠番	原子炉隔離時冷却系主要弁分解検査<対象設備なし>	—
1F1-25-69-R1	残留熱除去系熱交換器開放検査 (R1) <今回の定期事業者検査では実施しない>	計画なし
1F1-25-70-E1	給水ポンプ機能検査 (E1)	C
1F1-25-71-T1	給水ポンプ分解検査 (T1)	C
1F1-25-72-T1	制御用空気圧縮系機能検査 (T1)	C
1F1-25-73-放1	野外モニタ機能検査 (放1)	※C
1F1-25-74-環NW1	液体廃棄物処理系機能検査 (環NW1)	C
1F1-25-74-環NW1追1	液体廃棄物処理系機能検査 (環NW1追1)	C
1F1-25-75-環1	液体廃棄物貯蔵設備・処理設備のインターロック機能検査 (環1)	C
1F1-25-75-環NW1	液体廃棄物貯蔵設備・処理設備のインターロック機能検査 (環NW1)	※C
1F1-25-76-環NW1	固体廃棄物処理系焼却炉機能検査 (環NW1) <今回の定期事業者検査では実施しない>	計画なし
1F1-25-76-環NW2	固体廃棄物処理系焼却炉機能検査 (環NW2)	C
1F1-25-77-境1	固体廃棄物貯蔵庫管理状況検査 (境1)	C
1F1-25-78-環NW1	流体状の放射性廃棄物の漏えいの検出装置及び警報装置機能検査 (環NW1)	C
1F1-25-79-R1	主蒸気隔離弁漏えい率検査 (停止後) (R1)	C
1F1-25-80-T1	給水加熱器開放検査 (T1)	C
1F1-25-81-M1	安全保護系検出器要素性能 (校正) 検査 (M1)	※C
1F1-25-82-燃1	制御棒駆動機構機能検査 (燃1)	※C
1F1-25-82-燃1再1	制御棒駆動機構機能検査 (燃1再1)	C
1F1-25-82-燃1再2	制御棒駆動機構機能検査 (燃1再2)	C
1F1-25-83-M1	主要制御系機能検査 (M1)	C
1F1-25-84-E1	監視機能健全性確認検査 (E1) <今回の定期事業者検査では実施しない>	計画なし
1F1-25-84-E2	監視機能健全性確認検査 (E2)	C
1F1-25-84-M1	監視機能健全性確認検査 (M1)	C
1F1-25-84-M2	監視機能健全性確認検査 (M2)	C
1F1-25-84-M3	監視機能健全性確認検査 (M3)	C
1F1-25-84-M5	監視機能健全性確認検査 (M5)	※C
1F1-25-84-M6	監視機能健全性確認検査 (M6)	C
1F1-25-84-M7	監視機能健全性確認検査 (M7)	C
1F1-25-84-環1	監視機能健全性確認検査 (環1)	C

要領書番号	検査名	検査立会区分
1F1-25-84-環NW1	監視機能健全性確認検査 (環NW1)	C
1F1-25-84-環NW2	監視機能健全性確認検査 (環NW2)	C
1F1-25-84-環NW3	監視機能健全性確認検査 (環NW3)	C
1F1-25-84-環NW4	監視機能健全性確認検査 (環NW4)	C
1F1-25-85-R1	原子炉建屋天井クレーン機能検査 (R1)	C
1F1-25-85-R1再1	原子炉建屋天井クレーン機能検査 (R1再1)	C
1F1-25-86-R1	換気空調系機能検査 (R1)	C
1F1-25-86-T1	換気空調系機能検査 (T1)	C
1F1-25-87-R1	クラスMC容器供用期間中検査 (R1)	C
1F1-25-88-P1	炉内構造物検査 (P1)	C
1F1-25-89-R1	原子炉圧力容器検査 (R1)	C
1F1-25-90-R1	原子炉冷却材再循環ポンプ検査 (R1) <今回の定期事業者検査では実施しない>	計画なし
1F1-25-91-R1	原子炉冷却材再循環系設備検査 (R1) <今回の定期事業者検査では実施しない>	計画なし
1F1-25-92-R1	原子炉冷却材浄化系ポンプ検査 (R1) <今回の定期事業者検査では実施しない>	計画なし
1F1-25-93-R1	原子炉冷却材浄化系容器検査 (R1) <今回の定期事業者検査では実施しない>	計画なし
1F1-25-94-R1	原子炉冷却材浄化系設備検査 (R1) <今回の定期事業者検査では実施しない>	計画なし
1F1-25-95-R1	原子炉補機冷却系ポンプ検査 (R1)	C
1F1-25-95-T1	原子炉補機冷却系ポンプ検査 (T1)	C
1F1-25-96-R1	原子炉補機冷却系容器検査 (R1)	C
1F1-25-96-R1再1	原子炉補機冷却系容器検査 (R1再1)	C
1F1-25-96-R2	原子炉補機冷却系容器検査 (R2)	C
1F1-25-96-R3	原子炉補機冷却系容器検査 (R3)	C
1F1-25-96-T1	原子炉補機冷却系容器検査 (T1)	C
1F1-25-97-R1	原子炉補機冷却系設備検査 (R1)	C
1F1-25-97-R1再1	原子炉補機冷却系設備検査 (R1再1)	C
1F1-25-97-R2	原子炉補機冷却系設備検査 (R2)	C
1F1-25-97-R3	原子炉補機冷却系設備検査 (R3)	C
1F1-25-97-T1	原子炉補機冷却系設備検査 (T1)	C
1F1-25-98-R1	非常用復水器系容器検査 (R1) <今回の定期事業者検査では実施しない>	計画なし
1F1-25-99-R1	非常用復水器系設備検査 (R1) <今回の定期事業者検査では実施しない>	計画なし
欠番	原子炉隔離時冷却系設備検査<対象設備なし>	—
欠番	原子炉隔離時冷却系設備検査 (ABWR) <対象設備なし>	—
1F1-25-102-T1	高圧注水系設備検査 (T1) <今回の定期事業者検査では実施しない>	計画なし
1F1-25-102-M1	高圧注水系設備検査 (M1)	C
1F1-25-103-R1	残留熱除去系設備検査 (R1)	C
欠番	高圧炉心注水系設備検査 (ABWR) <対象設備なし>	—
1F1-25-105-R1	炉心スプレイ系設備検査 (R1)	C
欠番	低圧炉心スプレイ系設備検査<対象設備なし>	—
欠番	高圧炉心スプレイ系設備検査<対象設備なし>	—
1F1-25-108-T1	タービンバイパス弁検査 (T1) <今回の定期事業者検査では実施しない>	計画なし
1F1-25-109-T1	給・復水系ポンプ検査 (T1) <今回の定期事業者検査では実施しない>	計画なし
1F1-25-110-T1	給・復水系容器検査 (T1) <今回の定期事業者検査では実施しない>	計画なし
1F1-25-111-T1	給・復水系設備検査 (T1)	C
1F1-25-112-T1	原子炉冷却系統設備検査 (T1) <今回の定期事業者検査では実施しない>	計画なし
1F1-25-112-T2	原子炉冷却系統設備検査 (T2)	C
1F1-25-113-R1	制御棒駆動水圧系ポンプ検査 (R1) <今回の定期事業者検査では実施しない>	計画なし
1F1-25-114-R1	制御棒駆動水圧系容器検査 (R1)	C
1F1-25-115-R1	制御棒駆動水圧系設備検査 (R1)	C
1F1-25-115-R2	制御棒駆動水圧系設備検査 (R2) <今回の定期事業者検査では実施しない>	計画なし
1F1-25-116-R1	ほう酸水注入系ポンプ検査 (R1) <今回の定期事業者検査では実施しない>	計画なし
1F1-25-117-R1	ほう酸水注入系設備検査 (R1) <今回の定期事業者検査では実施しない>	計画なし
1F1-25-118-M1	核計測装置機能検査 (M1)	C
欠番	遠隔停止系機能検査<対象設備なし>	—
1F1-25-120-M1	選択制御棒挿入機能検査 (M1)	C
1F1-25-121-R1	原子炉冷却材再循環ポンプ可変周波数電源装置検査 (R1) <今回の定期事業者検査では実施しない>	計画なし
1F1-25-121-E1	原子炉冷却材再循環ポンプ可変周波数電源装置検査 (E1) <今回の定期事業者検査では実施しない>	計画なし
1F1-25-122-E1	燃料取扱装置検査 (E1)	C
1F1-25-122-E1再1	燃料取扱装置検査 (E1再1)	C
1F1-25-122-E1再2	燃料取扱装置検査 (E1再2)	C

要領書番号	検査名	検査立会区分
1F1-25-122-環NW1	燃料取扱装置検査 (環NW1)	C
1F1-25-123-R1	燃料プール冷却浄化系ポンプ検査 (R1)	C
1F1-25-123-環NW1	燃料プール冷却浄化系ポンプ検査 (環NW1)	C
1F1-25-124-R1	燃料プール冷却浄化系容器検査 (R1) <今回の定期事業者検査では実施しない>	計画なし
1F1-25-124-環NW1	燃料プール冷却浄化系容器検査 (環NW1)	C
1F1-25-124-環NW1追1	燃料プール冷却浄化系容器検査 (環NW1追1)	C
1F1-25-125-R1	燃料プール冷却浄化系設備検査 (R1)	C
1F1-25-125-環1	燃料プール冷却浄化系設備検査 (環1)	C
1F1-25-125-環NW1	燃料プール冷却浄化系設備検査 (環NW1)	C
1F1-25-125-環NW1追1	燃料プール冷却浄化系設備検査 (環NW1追1)	C
1F1-25-126-R1	非常用ガス処理系ファン検査 (R1) <今回の定期事業者検査では実施しない>	計画なし
1F1-25-127-R1	非常用ガス処理系設備検査 (R1)	C
1F1-25-127-E1	非常用ガス処理系設備検査 (E1)	※C
1F1-25-128-R1	中央制御室非常用循環系ファン検査 (R1) <今回の定期事業者検査では実施しない>	計画なし
1F1-25-129-R1	中央制御室非常用循環系設備検査 (R1) <今回の定期事業者検査では実施しない>	計画なし
1F1-25-130-環1	気体廃棄物処理系ポンプ検査 (環1) <今回の定期事業者検査では実施しない>	計画なし
1F1-25-131-T1	気体廃棄物処理系容器検査 (T1) <今回の定期事業者検査では実施しない>	計画なし
1F1-25-131-環1	気体廃棄物処理系容器検査 (環1)	C
1F1-25-132-T1	気体廃棄物処理系設備検査 (T1) <今回の定期事業者検査では実施しない>	計画なし
1F1-25-132-環1	気体廃棄物処理系設備検査 (環1)	C
1F1-25-133-R1	液体廃棄物処理系ポンプ検査 (R1) <今回の定期事業者検査では実施しない>	計画なし
1F1-25-133-R2	液体廃棄物処理系ポンプ検査 (R2)	C
1F1-25-133-R3	液体廃棄物処理系ポンプ検査 (R3)	C
1F1-25-133-T1	液体廃棄物処理系ポンプ検査 (T1) <今回の定期事業者検査では実施しない>	計画なし
1F1-25-133-環1	液体廃棄物処理系ポンプ検査 (環1)	C
1F1-25-133-環4	液体廃棄物処理系ポンプ検査 (環4) <今回の定期事業者検査では実施しない>	計画なし
1F1-25-133-環NW1	液体廃棄物処理系ポンプ検査 (環NW1)	C
1F1-25-133-環NW1追1	液体廃棄物処理系ポンプ検査 (環NW1追1)	C
1F1-25-133-環NW1追2	液体廃棄物処理系ポンプ検査 (環NW1追2)	C
1F1-25-133-環NW2	液体廃棄物処理系ポンプ検査 (環NW2)	C
1F1-25-133-環NW3	液体廃棄物処理系ポンプ検査 (環NW3) <今回の定期事業者検査では実施しない>	計画なし
1F1-25-133-環NW4	液体廃棄物処理系ポンプ検査 (環NW4)	C
1F1-25-133-環NW5	液体廃棄物処理系ポンプ検査 (環NW5) <今回の定期事業者検査では実施しない>	計画なし
1F1-25-133-環NW6	液体廃棄物処理系ポンプ検査 (環NW6)	C
1F1-25-133-環NW7	液体廃棄物処理系ポンプ検査 (環NW7)	C
1F1-25-133-環NW9	液体廃棄物処理系ポンプ検査 (環NW9)	C
1F1-25-133-環NW10	液体廃棄物処理系ポンプ検査 (環NW10)	C
1F1-25-133-環NW10追1	液体廃棄物処理系ポンプ検査 (環NW10追1)	C
1F1-25-134-環1	液体廃棄物処理系容器検査 (環1)	C
1F1-25-134-環NW1	液体廃棄物処理系容器検査 (環NW1)	C
1F1-25-134-環NW1追1	液体廃棄物処理系容器検査 (環NW1追1)	C
1F1-25-134-環NW1追2	液体廃棄物処理系容器検査 (環NW1追2)	C
1F1-25-134-環NW2	液体廃棄物処理系容器検査 (環NW2)	C
1F1-25-134-環NW3	液体廃棄物処理系容器検査 (環NW3)	C
1F1-25-134-環NW4	液体廃棄物処理系容器検査 (環NW4) <今回の定期事業者検査では実施しない>	計画なし
1F1-25-134-環NW5	液体廃棄物処理系容器検査 (環NW5)	C
1F1-25-134-環NW8	液体廃棄物処理系容器検査 (環NW8) <今回の定期事業者検査では実施しない>	計画なし
1F1-25-134-環NW9	液体廃棄物処理系容器検査 (環NW9) <今回の定期事業者検査では実施しない>	計画なし
1F1-25-135-R1	液体廃棄物処理系設備検査 (R1) <今回の定期事業者検査では実施しない>	計画なし
1F1-25-135-R2	液体廃棄物処理系設備検査 (R2)	C
1F1-25-135-R3	液体廃棄物処理系設備検査 (R3)	C
1F1-25-135-T1	液体廃棄物処理系設備検査 (T1)	C
1F1-25-135-環1	液体廃棄物処理系設備検査 (環1)	C
1F1-25-135-環2	液体廃棄物処理系設備検査 (環2) <今回の定期事業者検査では実施しない>	計画なし
1F1-25-135-環3	液体廃棄物処理系設備検査 (環3)	C
1F1-25-135-環4	液体廃棄物処理系設備検査 (環4) <今回の定期事業者検査では実施しない>	計画なし
1F1-25-135-環5	液体廃棄物処理系設備検査 (環5)	C
1F1-25-135-環10	液体廃棄物処理系設備検査 (環10) <今回の定期事業者検査では実施しない>	計画なし
1F1-25-135-環NW1	液体廃棄物処理系設備検査 (環NW1)	C

要領書番号	検査名	検査立会区分
1F1-25-135-環NW1追1	液体廃棄物処理系設備検査 (環NW 1 追1)	C
1F1-25-135-環NW1追2	液体廃棄物処理系設備検査 (環NW 1 追2)	C
1F1-25-135-環NW2	液体廃棄物処理系設備検査 (環NW 2)	C
1F1-25-135-環NW3	液体廃棄物処理系設備検査 (環NW 3) <今回の定期事業者検査では実施しない>	計画なし
1F1-25-135-環NW4	液体廃棄物処理系設備検査 (環NW 4)	C
1F1-25-135-環NW5	液体廃棄物処理系設備検査 (環NW 5) <今回の定期事業者検査では実施しない>	計画なし
1F1-25-135-環NW6	液体廃棄物処理系設備検査 (環NW 6)	C
1F1-25-135-環NW7	液体廃棄物処理系設備検査 (環NW 7)	C
1F1-25-135-環NW9	液体廃棄物処理系設備検査 (環NW 9)	C
1F1-25-135-環NW10	液体廃棄物処理系設備検査 (環NW 1 0)	C
1F1-25-135-環NW10追1	液体廃棄物処理系設備検査 (環NW 1 0 追1)	C
1F1-25-135-環NW11	液体廃棄物処理系設備検査 (環NW 1 1)	C
1F1-25-135-環NW12	液体廃棄物処理系設備検査 (環NW 1 2)	C
1F1-25-135-環NW12追1	液体廃棄物処理系設備検査 (環NW 1 2 追1)	C
1F1-25-135-環NW13	液体廃棄物処理系設備検査 (環NW 1 3)	C
1F1-25-135-環NW14	液体廃棄物処理系設備検査 (環NW 1 4) <今回の定期事業者検査では実施しない>	計画なし
1F1-25-135-環NW15	液体廃棄物処理系設備検査 (環NW 1 5)	C
1F1-25-135-環NW15追1	液体廃棄物処理系設備検査 (環NW 1 5 追1)	C
1F1-25-135-環NW16	液体廃棄物処理系設備検査 (環NW 1 6)	C
1F1-25-135-環NW17	液体廃棄物処理系設備検査 (環NW 1 7) <今回の定期事業者検査では実施しない>	計画なし
1F1-25-135-環NW19	液体廃棄物処理系設備検査 (環NW 1 9) <今回の定期事業者検査では実施しない>	計画なし
1F1-25-135-環NW20	液体廃棄物処理系設備検査 (環NW 2 0) <今回の定期事業者検査では実施しない>	計画なし
1F1-25-135-環NW21	液体廃棄物処理系設備検査 (環NW 2 1)	C
1F1-25-135-環NW21追1	液体廃棄物処理系設備検査 (環NW 2 1 追1)	C
1F1-25-136-環1	固体廃棄物処理系ポンプ検査 (環 1)	C
1F1-25-136-環NW1	固体廃棄物処理系ポンプ検査 (環NW 1)	C
1F1-25-136-環NW1追1	固体廃棄物処理系ポンプ検査 (環NW 1 追1) <今回の定期事業者検査では実施しない>	計画なし
1F1-25-136-環NW2	固体廃棄物処理系ポンプ検査 (環NW 2) <今回の定期事業者検査では実施しない>	計画なし
1F1-25-136-環NW3	固体廃棄物処理系ポンプ検査 (環NW 3)	C
1F1-25-136-環NW4	固体廃棄物処理系ポンプ検査 (環NW 4) <今回の定期事業者検査では実施しない>	計画なし
1F1-25-136-環NW5	固体廃棄物処理系ポンプ検査 (環NW 5)	C
1F1-25-136-環NW6	固体廃棄物処理系ポンプ検査 (環NW 6)	C
1F1-25-137-環1	固体廃棄物処理系設備検査 (環 1)	C
1F1-25-137-環1追1	固体廃棄物処理系設備検査 (環 1 追1)	C
1F1-25-137-環NW1	固体廃棄物処理系設備検査 (環NW 1)	C
1F1-25-137-環NW1追1	固体廃棄物処理系設備検査 (環NW 1 追1) <今回の定期事業者検査では実施しない>	計画なし
1F1-25-137-環NW2	固体廃棄物処理系設備検査 (環NW 2) <今回の定期事業者検査では実施しない>	計画なし
1F1-25-137-環NW3	固体廃棄物処理系設備検査 (環NW 3)	C
1F1-25-137-環NW4	固体廃棄物処理系設備検査 (環NW 4)	C
1F1-25-137-環NW4追1	固体廃棄物処理系設備検査 (環NW 4 追1)	C
1F1-25-137-環NW5	固体廃棄物処理系設備検査 (環NW 5)	C
1F1-25-137-環NW5追1	固体廃棄物処理系設備検査 (環NW 5 追1)	C
1F1-25-137-環NW6	固体廃棄物処理系設備検査 (環NW 6)	C
1F1-25-137-環NW7	固体廃棄物処理系設備検査 (環NW 7)	C
1F1-25-137-環NW8	固体廃棄物処理系設備検査 (環NW 8)	C
1F1-25-137-環NW9	固体廃棄物処理系設備検査 (環NW 9) <今回の定期事業者検査では実施しない>	計画なし
1F1-25-137-環NW10	固体廃棄物処理系設備検査 (環NW 1 0)	C
1F1-25-137-環NW10追1	固体廃棄物処理系設備検査 (環NW 1 0 追1)	C
1F1-25-138-環1	固体廃棄物処理系容器検査 (環 1) <今回の定期事業者検査では実施しない>	計画なし
1F1-25-138-環NW1	固体廃棄物処理系容器検査 (環NW 1) <今回の定期事業者検査では実施しない>	計画なし
1F1-25-138-環NW2	固体廃棄物処理系容器検査 (環NW 2)	C
1F1-25-138-環NW3	固体廃棄物処理系容器検査 (環NW 3)	C
1F1-25-138-環NW4	固体廃棄物処理系容器検査 (環NW 4) <今回の定期事業者検査では実施しない>	計画なし
1F1-25-138-環NW5	固体廃棄物処理系容器検査 (環NW 5)	C
1F1-25-138-環NW6	固体廃棄物処理系容器検査 (環NW 6)	C
1F1-25-138-環NW6追1	固体廃棄物処理系容器検査 (環NW 6 追1)	C
1F1-25-139-R1	原子炉格納容器スプレイ系容器検査 (R 1)	C
1F1-25-140-R1	原子炉格納容器スプレイ系設備検査 (R 1)	C
1F1-25-141-R1	可燃性ガス濃度制御系プロロ検査 (R 1) <今回の定期事業者検査では実施しない>	計画なし

要領書番号	検査名	検査立会区分
IF1-25-142-R1	可燃性ガス濃度制御系設備検査 (R 1) <今回の定期事業者検査では実施しない>	計画なし
IF1-25-143-R1	真空破壊弁検査 (R 1) <今回の定期事業者検査では実施しない>	計画なし
IF1-25-144-R1	非常用予備電源装置検査 (R 1)	※C
IF1-25-144-R1再1	非常用予備電源装置検査 (R 1再1)	C
IF1-25-144-E1	非常用予備電源装置検査 (E 1)	C
IF1-25-144-E2	非常用予備電源装置検査 (E 2)	C
IF1-25-144-M1	非常用予備電源装置検査 (M 1)	C
IF1-25-145-E1	無停電電源装置設備検査 (E 1) <今回の定期事業者検査では実施しない>	計画なし
IF1-25-145-E2	無停電電源装置設備検査 (E 2) <今回の定期事業者検査では実施しない>	計画なし
IF1-25-146-T1	蒸気タービン開放検査 (T 1) <今回の定期事業者検査では実施しない>	計画なし
IF1-25-146-T2	蒸気タービン開放検査 (T 2) <今回の定期事業者検査では実施しない>	計画なし
IF1-25-146-T3	蒸気タービン開放検査 (T 3)	C
IF1-25-147-運1	蒸気タービン性能検査 (運1)	C
IF1-25-147-T1	蒸気タービン性能検査 (T 1)	C
IF1-25-147-T2	蒸気タービン性能検査 (T 2) <今回の定期事業者検査では実施しない>	計画なし
IF1-25-147-T3	蒸気タービン性能検査 (T 3) <今回の定期事業者検査では実施しない>	計画なし
IF1-25-148-T1	蒸気タービン設備検査 (T 1)	C
IF1-25-148-E1	蒸気タービン設備検査 (E 1)	C
IF1-25-148-M1	蒸気タービン設備検査 (M 1)	C
IF1-25-149-T1	補助ボイラー開放検査 (T 1) <今回の定期事業者検査では実施しない>	計画なし
IF1-25-149-T2	補助ボイラー開放検査 (T 2) <今回の定期事業者検査では実施しない>	計画なし
IF1-25-149-環NW1	補助ボイラー開放検査 (環NW1) <今回の定期事業者検査では実施しない>	計画なし
IF1-25-149-環NW2	補助ボイラー開放検査 (環NW2)	C
IF1-25-149-環NW3	補助ボイラー開放検査 (環NW3)	C
IF1-25-150-T1	補助ボイラー試運転検査 (T 1) <今回の定期事業者検査では実施しない>	計画なし
IF1-25-150-T2	補助ボイラー試運転検査 (T 2) <今回の定期事業者検査では実施しない>	計画なし
IF1-25-150-環NW1	補助ボイラー試運転検査 (環NW1) <今回の定期事業者検査では実施しない>	計画なし
IF1-25-150-環NW2	補助ボイラー試運転検査 (環NW2)	C
IF1-25-150-環NW3	補助ボイラー試運転検査 (環NW3)	C
IF1-25-151-T1	補助ボイラー設備検査 (T 1) <今回の定期事業者検査では実施しない>	計画なし
IF1-25-151-T2	補助ボイラー設備検査 (T 2) <今回の定期事業者検査では実施しない>	計画なし
IF1-25-151-T3	補助ボイラー設備検査 (T 3)	C
IF1-25-151-環NW1	補助ボイラー設備検査 (環NW1)	C
IF1-25-151-環NW2	補助ボイラー設備検査 (環NW2)	C
IF1-25-151-環NW3	補助ボイラー設備検査 (環NW3)	C
IF1-25-151-環NW4	補助ボイラー設備検査 (環NW4) <今回の定期事業者検査では実施しない>	計画なし
IF1-25-151-環NW5	補助ボイラー設備検査 (環NW5)	C
IF1-25-151-環NW6	補助ボイラー設備検査 (環NW6)	C
IF1-25-152-R1	安全弁検査 (R 1)	C
IF1-25-152-R2	安全弁検査 (R 2)	C
IF1-25-152-T1	安全弁検査 (T 1)	※C
IF1-25-152-環1	安全弁検査 (環1)	C
IF1-25-152-環2	安全弁検査 (環2) <今回の定期事業者検査では実施しない>	計画なし
IF1-25-152-環NW1	安全弁検査 (環NW1) <今回の定期事業者検査では実施しない>	計画なし
IF1-25-152-環NW3	安全弁検査 (環NW3)	C
IF1-25-152-環NW3追1	安全弁検査 (環NW3追1)	C
IF1-25-152-環NW5	安全弁検査 (環NW5) <今回の定期事業者検査では実施しない>	計画なし
IF1-25-152-環NW6	安全弁検査 (環NW6) <今回の定期事業者検査では実施しない>	計画なし
IF1-25-153-R1	逆止弁検査 (R 1) <今回の定期事業者検査では実施しない>	計画なし
IF1-25-153-T1	逆止弁検査 (T 1) <今回の定期事業者検査では実施しない>	計画なし
IF1-25-153-環1	逆止弁検査 (環1) <今回の定期事業者検査では実施しない>	計画なし
IF1-25-154-R1	主要弁検査 (R 1)	C
IF1-25-154-R2	主要弁検査 (R 2)	C
IF1-25-154-R3	主要弁検査 (R 3)	C
IF1-25-154-R4	主要弁検査 (R 4)	C
IF1-25-154-R5	主要弁検査 (R 5)	C
IF1-25-154-R6	主要弁検査 (R 6)	C
IF1-25-154-M1	主要弁検査 (M 1)	C
IF1-25-154-T1	主要弁検査 (T 1) <今回の定期事業者検査では実施しない>	計画なし

要領書番号	検査名	検査立会区分
1F1-25-154-T2	主要弁検査 (T 2)	C
1F1-25-154-T3	主要弁検査 (T 3)	C
1F1-25-154-環1	主要弁検査 (環 1)	C
1F1-25-154-環2	主要弁検査 (環 2)	C
1F1-25-154-環NW1	主要弁検査 (環NW 1)	C
1F1-25-154-環NW1追1	主要弁検査 (環NW 1 追 1)	C
1F1-25-154-環NW2	主要弁検査 (環NW 2)	C
1F1-25-154-環NW3	主要弁検査 (環NW 3)	C
1F1-25-154-環NW3追1	主要弁検査 (環NW 3 追 1)	C
1F1-25-154-環NW4	主要弁検査 (環NW 4)	C
1F1-25-154-環NW5	主要弁検査 (環NW 5)	C
1F1-25-154-環NW5追1	主要弁検査 (環NW 5 追 1)	C
1F1-25-154-環NW6	主要弁検査 (環NW 6)	C
1F1-25-154-環NW7	主要弁検査 (環NW 7)	C
1F1-25-154-環NW8	主要弁検査 (環NW 8) <今回の定期事業者検査では実施しない>	計画なし
1F1-25-154-環NW9	主要弁検査 (環NW 9)	C
1F1-25-154-環NW9追1	主要弁検査 (環NW 9 追 1)	C
1F1-25-154-環NW10	主要弁検査 (環NW 1 0)	C
1F1-25-154-環NW11	主要弁検査 (環NW 1 1)	C
1F1-25-154-環NW12	主要弁検査 (環NW 1 2)	C
1F1-25-154-環NW12追1	主要弁検査 (環NW 1 2 追 1)	C
1F1-25-154-環NW13	主要弁検査 (環NW 1 3) <今回の定期事業者検査では実施しない>	計画なし
1F1-25-154-環NW14	主要弁検査 (環NW 1 4) <今回の定期事業者検査では実施しない>	計画なし
1F1-25-154-環NW15	主要弁検査 (環NW 1 5)	C
1F1-25-154-環NW16	主要弁検査 (環NW 1 6)	C
1F1-25-154-環NW16追1	主要弁検査 (環NW 1 6 追 1)	C
1F1-25-155-R1	クラス3機器供用期間中検査 (R 1)	C
1F1-25-156-E1	電動機検査 (E 1) <今回の定期事業者検査では実施しない>	計画なし
1F1-25-156-E2	電動機検査 (E 2) <今回の定期事業者検査では実施しない>	計画なし
1F1-25-156-E3	電動機検査 (E 3) <今回の定期事業者検査では実施しない>	計画なし
1F1-25-156-E4	電動機検査 (E 4) <今回の定期事業者検査では実施しない>	計画なし
1F1-25-156-E5	電動機検査 (E 5) <今回の定期事業者検査では実施しない>	計画なし
1F1-25-156-E6	電動機検査 (E 6)	※C
1F1-25-156-E7	電動機検査 (E 7)	C
1F1-25-156-E8	電動機検査 (E 8)	C
1F1-25-156-E9	電動機検査 (E 9)	C
1F1-25-156-E11	電動機検査 (E 1 1)	C
1F1-25-156-E12	電動機検査 (E 1 2) <今回の定期事業者検査では実施しない>	計画なし
1F1-25-156-E13	電動機検査 (E 1 3) <今回の定期事業者検査では実施しない>	計画なし
1F1-25-156-E14	電動機検査 (E 1 4)	C
1F1-25-156-E15	電動機検査 (E 1 5) <今回の定期事業者検査では実施しない>	計画なし
1F1-25-156-E16	電動機検査 (E 1 6) <今回の定期事業者検査では実施しない>	計画なし
1F1-25-156-E17	電動機検査 (E 1 7) <今回の定期事業者検査では実施しない>	計画なし
1F1-25-156-E18	電動機検査 (E 1 8) <今回の定期事業者検査では実施しない>	計画なし
1F1-25-156-E19	電動機検査 (E 1 9)	C
1F1-25-156-E20	電動機検査 (E 2 0)	C
1F1-25-156-E21	電動機検査 (E 2 1) <今回の定期事業者検査では実施しない>	計画なし
1F1-25-156-E22	電動機検査 (E 2 2) <今回の定期事業者検査では実施しない>	計画なし
1F1-25-156-E23	電動機検査 (E 2 3) <今回の定期事業者検査では実施しない>	計画なし
1F1-25-156-E24	電動機検査 (E 2 4) <今回の定期事業者検査では実施しない>	計画なし
1F1-25-156-E25	電動機検査 (E 2 5) <今回の定期事業者検査では実施しない>	計画なし
1F1-25-156-E26	電動機検査 (E 2 6) <今回の定期事業者検査では実施しない>	計画なし
1F1-25-156-E27	電動機検査 (E 2 7)	C
1F1-25-156-E28	電動機検査 (E 2 8)	C
1F1-25-156-環1	電動機検査 (環 1)	C
1F1-25-156-環2	電動機検査 (環 2)	C
1F1-25-156-環NW1	電動機検査 (環NW 1)	C
1F1-25-156-環NW2	電動機検査 (環NW 2)	※C
1F1-25-157-R1	耐震健全性検査 (R 1)	C

要領書番号	検査名	検査立会区分
1F1-25-157-R2	耐震健全性検査 (R 2)	C
1F1-25-157-T1	耐震健全性検査 (T 1)	C
1F1-25-157-E1	耐震健全性検査 (E 1) <今回の定期事業者検査では実施しない>	計画なし
1F1-25-157-M1	耐震健全性検査 (M1) <今回の定期事業者検査では実施しない>	計画なし
1F1-25-157-環1	耐震健全性検査 (環1) <今回の定期事業者検査では実施しない>	計画なし
1F1-25-158-R1	レストレイント検査 (R 1) <今回の定期事業者検査では実施しない>	計画なし
欠番	乾式貯蔵容器供用期間中検査<対象設備なし>	—
1F1-25-161-建1	排気筒検査 (建1)	C
1F1-25-162-燃1	廃棄物運搬容器検査	C
1F1-25-162-環NW1	廃棄物運搬容器検査 (環NW1) <今回の定期事業者検査では実施しない>	計画なし
1F1-25-163-燃1	制御棒価値ミナマイザ機能検査 (燃1)	C
1F1-25-164-環1	換気空調系設備検査 (環1)	C
1F1-25-164-環NW1	換気空調系設備検査 (環NW1)	C
1F1-25-164-環NW2	換気空調系設備検査 (環NW2)	C
1F1-25-164-環NW3	換気空調系設備検査 (環NW3)	C
1F1-25-164-環NW4	換気空調系設備検査 (環NW4)	C
1F1-25-164-環NW5	換気空調系設備検査 (環NW5)	C
1F1-25-170-R1	配管肉厚測定検査 (R 1)	※C
1F1-25-170-T1	配管肉厚測定検査 (T 1)	※C
1F1-25-171-R1	サブプレッションチェンバ吸込ストレーナ検査 (R 1)	C
1F1-25-172-R1	原子炉格納容器肉厚測定検査 (R 1) <今回の定期事業者検査では実施しない>	計画なし
1F1-25-173-R1	熱交換器肉厚測定検査 (R 1) <今回の定期事業者検査では実施しない>	計画なし
1F1-25-174-T1	低圧タービン車軸ダブテール部検査 (T 1) <今回の定期事業者検査では実施しない>	計画なし
1F1-25-175-R1	可燃性ガス濃度制御系再結合器健全性確認検査 (R 1) <今回の定期事業者検査では実施しない>	計画なし
1F1-25-175-T1	タービン設備容器肉厚測定検査 (T 1) <今回の定期事業者検査では実施しない>	計画なし
1F1-25-177-R1	ステンレス鋼配管健全性確認検査 (R 1)	※C
1F1-25-177-T1	ステンレス鋼配管健全性確認検査 (T 1) <今回の定期事業者検査では実施しない>	計画なし
1F1-25-178-R1	D/G排気管伸縮継手健全性確認検査 (R 1) <今回の定期事業者検査では実施しない>	計画なし

【検査立会区分】

- A：定期事業者検査のうち、経済産業省立会又は記録確認検査項目
- B：定期事業者検査のうち、機構立会又は記録確認検査項目
- C：上記以外の定期事業者検査項目
- ：対象設備なし又は今回の定期事業者検査では実施しない
- ※：定期安全管理審査を受審した検査

定期事業者検査のうち、経済産業省立会又は記録確認検査項目	7件
定期事業者検査のうち、機構立会又は記録確認検査項目	54件
上記以外の定期事業者検査項目	232件
合 計	293件

要領書番号	定期事業者検査名	検査項目	実施数	備考
1F1-25-1-R1	クラス1機器供用期間中検査 (R 1)	非破壊検査 漏えい検査	クラス1機器 1式	長期保全計画に係る検査を含む
1F1-25-1-R1再1	クラス1機器供用期間中検査 (R 1再1)	漏えい検査	主蒸気逃がし安全弁2台	再点検に伴い実施
1F1-25-2-燃1	燃料集合体外観検査 (燃1)	外観検査	燃料集合体 400体のうち再装荷する燃料*	*今回定検では4体を選定 (燃料タイプ毎に最高燃焼度2体)
1F1-25-3-燃1	燃料集合体内配置検査 (燃1)	外観検査	燃料集合体 400体	
1F1-25-4-燃1	原子炉停止余裕検査 (燃1)	特性検査	原子炉本体のうち炉心	
1F1-25-5-R1	クラス2機器供用期間中検査 (R 1)	非破壊検査 漏えい検査	クラス2機器 1式	
1F1-25-6-R1	主蒸気安全弁機能検査 (R 1)	機能・性能検査 漏えい検査	主蒸気安全弁3台	プラント運転中に実施 予備品使用
1F1-25-7-R1	主蒸気安全弁分解検査 (R 1)	分解検査	主蒸気安全弁3台	プラント運転中に実施 予備品使用
1F1-25-8-R1	主蒸気逃がし安全弁・安全弁機能検査 (R 1)	機能・性能検査 漏えい検査	主蒸気逃がし安全弁4台	プラント運転中に実施 予備品使用
1F1-25-8-R1再1	主蒸気逃がし安全弁・安全弁機能検査 (R 1再1)	機能・性能検査 漏えい検査	主蒸気逃がし安全弁2台	再点検に伴い実施
1F1-25-9-M1	主蒸気逃がし安全弁・逃がし弁機能検査 (M 1)	機能・性能検査 特性検査	圧力スイッチ9台 主蒸気逃がし安全弁4台	
1F1-25-9-M1再1	主蒸気逃がし安全弁・逃がし弁機能検査 (M 1再1)	機能・性能検査	主蒸気逃がし安全弁2台	再点検に伴い実施
1F1-25-10-R1	主蒸気逃がし安全弁分解検査 (R 1)	分解検査	主蒸気逃がし安全弁4台	プラント運転中に実施 予備品使用
1F1-25-10-R1再1	主蒸気逃がし安全弁分解検査 (R 1再1)	分解検査	主蒸気逃がし安全弁2台	再点検に伴い実施
1F1-25-11-運1	主蒸気隔離弁機能検査 (運1)	機能・性能検査	主蒸気隔離弁8個 主蒸気管ドレン弁 2個 原子炉水サンプル弁 2個 非常用復水器蒸気管ベント弁 4個	
1F1-25-12-R1	主蒸気隔離弁漏えい率検査 (R 1)	漏えい検査	主蒸気隔離弁8台	
1F1-25-13-運1	非常用ディーゼル発電機、炉心スプレイ系機能検査 (運1)	機能・性能検査	炉心スプレイ系 非常用ディーゼル発電機	
1F1-25-14-運1	非常用復水器系機能検査 (運1)	機能・性能検査	非常用復水器系弁 6個	
1F1-25-19-運1	高圧注水系機能検査 (運1)	機能・性能検査	高圧注水系	
1F1-25-20-T1	高圧注水系ポンプ分解検査 (T 1)	分解検査	高圧注水系ポンプ駆動用タービン 1台	不具合に伴い実施
1F1-25-26-R1	炉心スプレイ系ポンプ分解検査 (R 1)	分解検査	炉心スプレイ系ポンプ (D)	
1F1-25-32-運1	自動減圧系機能検査 (運1)	機能・性能検査	主蒸気逃がし安全弁 4個 (主蒸気逃がし安全弁4個のうち自動減圧機能を有する主蒸気逃がし安全弁4個)	
1F1-25-32-運1再1	自動減圧系機能検査 (運1再1)	機能・性能検査	主蒸気逃がし安全弁 4個 (主蒸気逃がし安全弁4個のうち自動減圧機能を有する主蒸気逃がし安全弁4個)	再点検に伴い実施
1F1-25-33-燃1	制御棒駆動水圧系機能検査 (燃1)	機能・性能検査	制御棒駆動装置 97本	
1F1-25-34-R1	制御棒駆動機構分解検査 (R 1)	分解検査	制御棒駆動機構 17本 (今回対象) / 97本 (全数)	
1F1-25-36-R1	制御棒駆動水圧系スクラム弁分解検査 (R 1)	分解検査	制御棒駆動水圧系スクラム弁 28台 (今回対象) / 194台 (全数)	
1F1-25-37-運1	ほう酸水注入系機能検査 (運1)	機能・性能検査	ほう酸水注入系 (A) ほう酸水注入系 (B) 五ほう酸ナトリウム	
1F1-25-38-M1	安全保護系設定値確認検査 (M 1)	特性検査	プロセス計装 102個	
1F1-25-38-M1再1	安全保護系設定値確認検査 (M 1再1)	特性検査	プロセス計装 4個	原子炉圧力高セット値変更に伴い実施
1F1-25-38-M1再2	安全保護系設定値確認検査 (M 1再2)	特性検査	プロセス計装 4個	原子炉圧力高セット値変更に伴い実施
1F1-25-38-M2	安全保護系設定値確認検査 (M 2)	特性検査	中性子源領域モニタ (SRM) 4チャンネル 中間領域モニタ (IRM) 8チャンネル 平均出力領域モニタ (APRM) 6チャンネル 制御棒引抜監視装置 (RBM) 2チャンネル	
1F1-25-38-M21	安全保護系設定値確認検査 (M 2 1)	特性検査	中性子源領域モニタ (SRM) 1チャンネル	不具合により実施 プラント運転中に実施
1F1-25-38-M22	安全保護系設定値確認検査 (M 2 2)	特性検査	中性子源領域モニタ (SRM) 1チャンネル	不具合により実施 プラント運転中に実施
1F1-25-39-運1	原子炉保護系インターロック機能検査 (運1)	機能・性能検査	原子炉保護 (緊急停止) 系スクラム機能 1式 原子炉保護 (緊急停止) 系論理回路 1式	
1F1-25-39-運2	原子炉保護系インターロック機能検査 (運2)	機能・性能検査	原子炉格納容器隔離弁論理回路 (原子炉保護系インターロック機能検査 (運3) で実施する回路については対象外)	
1F1-25-39-運3	原子炉保護系インターロック機能検査 (運3)	機能・性能検査	主蒸気隔離弁論理回路 1式 原子炉格納容器隔離弁論理回路 (原子炉保護系インターロック機能検査 (運2) で実施する回路については対象外)	
1F1-25-39-運5	原子炉保護系インターロック機能検査 (運5)	機能・性能検査	自動減圧系論理回路 1式	

要領書番号	定期事業者検査名	検査項目	実施数	備考
1F1-25-39-運7	原子炉保護系インターロック機能検査(運7)	機能・性能検査	非常用ディーゼル発電機自動起動論理回路 1式 (非常用交流高圧母線低電圧検出回路)	
1F1-25-39-運8	原子炉保護系インターロック機能検査(運8)	機能・性能検査	非常用ディーゼル発電機自動起動論理回路 1式 炉心スプレイ系自動起動論理回路 1式 原子炉格納容器スプレイ系自動起動論理回路 1式	
1F1-25-39-運9	原子炉保護系インターロック機能検査(運9)	機能・性能検査	高圧注水系自動起動論理回路 1式	
1F1-25-39-運11	原子炉保護系インターロック機能検査(運11)	機能・性能検査	非常用復水器系論理回路 1式	
1F1-25-40-E1	燃料取扱装置機能検査(E1)	機能・性能検査	燃料交換機 1台	プラント運転中に実施
1F1-25-40-環NW1	燃料取扱装置機能検査(環NW1)	機能・性能検査	燃料取扱装置 1台	
1F1-25-41-M1	プロセスモニタ機能検査(M1)	特性検査 機能・性能検査	プロセスモニタ 16台 格納容器雰囲気気水素モニタ 2台 格納容器雰囲気酸素モニタ 2台	
1F1-25-41-環NW1	プロセスモニタ機能検査(環NW1)	特性検査 機能・性能検査	プロセスモニタ 「1台」	プラント運転中に実施
1F1-25-41-環NW2	プロセスモニタ機能検査(環NW2)	特性検査 機能・性能検査	プロセスモニタ 「22台(全数)」	一部プラント運転中に実施
1F1-25-42-運1	非常用ガス処理系機能検査(運1)	機能・性能検査	非常用ガス処理系(A) 非常用ガス処理系(B)	
1F1-25-43-化1	非常用ガス処理系フィルタ性能検査(化1)	機能・性能検査	活性炭フィルタ	
1F1-25-44-運1	中央制御室非常用循環系機能検査(運1)	機能・性能検査	中央制御室非常用循環系 中央制御室非常用循環系論理回路 1式	
1F1-25-45-化1	中央制御室非常用循環系フィルタ性能検査(化1)	機能・性能検査	活性炭フィルタ	
1F1-25-46-運1	気体廃棄物処理系機能検査(運1)	機能・性能検査	運転中の気体廃棄物処理系	
1F1-25-47-運1	原子炉格納容器漏えい率検査(運1)	漏えい検査	原子炉格納容器(A種試験)	
1F1-25-48-運1	原子炉格納容器隔離弁機能検査(運1)	機能・性能検査	原子炉冷却材浄化系 4個 原子炉停止時冷却系 6個 原子炉頂部冷却系 1個 不活性ガス系 14個 原子炉格納容器ドレン系 4個 試料採取系 16個 可燃性ガス濃度制御系 4個 移動式炉心内計装系 3個 格納容器雰囲気モニタ系 6個	
1F1-25-50-R1	原子炉格納容器真空破壊弁機能検査(R1)	機能・性能検査	原子炉格納容器真空破壊弁 8台	
1F1-25-51-運1	原子炉格納容器スプレイ系(冷却系)機能検査(運1)	機能・性能検査	原子炉格納容器スプレイ系 原子炉格納容器スプレイ海水系	
1F1-25-54-運1	可燃性ガス濃度制御系機能検査(その1)(運1)	機能・性能検査	可燃性ガス濃度制御系(A) 可燃性ガス濃度制御系(B)	
1F1-25-55-R1	可燃性ガス濃度制御系主要弁分解検査(R1)	分解検査	再結合装置出口側隔離弁 84-3A	不具合に伴い実施
1F1-25-56-運1	原子炉建屋気密性能検査(運1)	機能・性能検査	原子炉建屋(二次格納施設)	
1F1-25-59-運1	非常用ディーゼル発電機定格容量確認検査(運1)	機能・性能検査	非常用ディーゼル発電機(1A) 非常用ディーゼル発電機(1B)	
1F1-25-60-運1	直流電源系機能検査(運1)	機能・性能検査	125V系直流電源1A(充電器盤1A・蓄電池1A) 全セル数60セル 125V系直流電源1B(充電器盤1B・蓄電池1B) 全セル数120セル(60セル×2並列)	
1F1-25-61-運1	総合負荷性能検査(運1)	総合性能検査	原子炉及びその附属設備(補助ボイラー及び非常用予備発電装置を除く)	
1F1-25-70-E1	給水ポンプ機能検査(E1)	機能・性能検査	原子炉給水ポンプ(予備機)	
1F1-25-71-T1	給水ポンプ分解検査(T1)	分解検査	電動機駆動原子炉給水ポンプ(B)	
1F1-25-72-T1	制御用空気圧縮系機能検査(T1)	機能・性能検査	計装用空気圧縮機(A) 計装用空気圧縮機(B) 計装用空気バックアップ弁 1台	
1F1-25-73-放1	野外モニタ機能検査(放1)	機能・性能検査	モニタリングポスト: 16台(8箇所)、空間γ線測定装置: 1台	

要領書番号	定期事業者検査名	検査項目	実施数	備考
1F1-25-74-環NW1	液体廃棄物処理系機能検査 (環NW1)	機能・性能検査	HCW再生廃液濃縮器 (A)	プラント運転中に実施
1F1-25-74-環NW1追1	液体廃棄物処理系機能検査 (環NW1追1)	機能・性能検査	HCW床ドレン濃縮器	
1F1-25-75-環1	液体廃棄物貯蔵設備・処理設備のインターロック機能検査 (環1)	機能・性能検査	タンク及びサンブ機能: 19系 (全数)	
1F1-25-75-環NW1	液体廃棄物貯蔵設備・処理設備のインターロック機能検査 (環NW1)	機能・性能検査	タンク及びサンブ機能: 71系 (全数)	
1F1-25-76-環NW2	固体廃棄物処理系焼却炉機能検査 (環NW2)	機能・性能検査	HTI高温焼却炉	プラント運転中に実施
1F1-25-77-環1	固体廃棄物貯蔵庫管理状況検査 (環1)	機能・性能検査 外観検査	固体廃棄物貯蔵庫第1棟, 第7棟, 第8棟	
1F1-25-78-環NW1	流体状の放射性廃棄物の漏えいの検出装置及び警報装置機能検査 (環NW1)	特性検査	サンブピット及びボンブピット機能: 15系	
1F1-25-79-R1	主蒸気隔離弁漏えい率検査 (停止後) (R1)	漏えい検査	主蒸気隔離弁 8台	
1F1-25-80-T1	給水加熱器開放検査 (T1)	開放検査	高圧給水加熱器 (1B)	不具合に伴い実施
			高圧給水加熱器 (2A)	不具合に伴い実施
			高圧給水加熱器 (2B)	不具合に伴い実施
			低圧給水加熱器 (1A)	不具合に伴い実施
			低圧給水加熱器 (1B)	不具合に伴い実施
			低圧給水加熱器 (2A)	不具合に伴い実施
			低圧給水加熱器 (2B)	不具合に伴い実施
1F1-25-81-M1	安全保護系検出要素性能 (校正) 検査 (M1)	特性検査	プロセス計器1式 核計測装置1式	
1F1-25-82-燃1	制御棒駆動機構機能検査 (燃1)	機能・性能検査	制御棒駆動機構 97本	
			制御棒位置指示計 97本	
1F1-25-82-燃1再1	制御棒駆動機構機能検査 (燃1再1)	機能・性能検査	制御棒駆動機構 2本	不具合に伴い実施
			制御棒位置指示計 2本	不具合に伴い実施
1F1-25-82-燃1再2	制御棒駆動機構機能検査 (燃1再2)	機能・性能検査	制御棒駆動機構 1本	不具合に伴い実施
			制御棒位置指示計 1本	不具合に伴い実施
1F1-25-83-M1	主要制御系機能検査 (M1)	機能・性能検査	再循環流量制御装置	
			原子炉圧力制御装置	
			原子炉給水制御装置	
			タービンバイパス弁 8台	
1F1-25-84-E2	監視機能健全性確認検査 (E2)	特性検査	自動減圧系始動タイマ 2台	
1F1-25-84-M1	監視機能健全性確認検査 (M1)	機能・性能検査 特性検査	エリアモニタ 1式	プラント運転中に実施
1F1-25-84-M2	監視機能健全性確認検査 (M2)	機能・性能検査 特性検査	プロセスモニタ 1式	
1F1-25-84-M3	監視機能健全性確認検査 (M3)	機能・性能検査 特性検査	SRI領域判定 1式 中性子束レベル高 (APRM, RBM) 1式 制御棒位置指示系 1式	
1F1-25-84-M5	監視機能健全性確認検査 (M5)	特性検査	原子炉水位高高 1式 格納容器機器ドレンサンブ水位高 1式 格納容器床ドレンサンブ水位高 1式 PCV冷却器ドレンHVH凝縮水流量高 1式 燃料貯蔵プール水位低 1式 原子炉建屋ドレンサンブ水位高高 1式 タービン建屋ドレンサンブ水位高高 1式 燃料プール温度高 1式 格納容器酸素濃度高 1式 原子炉ウエルシール漏洩大 1式	一部プラント運転中に実施
1F1-25-84-M6	監視機能健全性確認検査 (M6)	特性検査	主蒸気隔離弁閉検出回路 1式	
1F1-25-84-M7	監視機能健全性確認検査 (M7)	特性検査	タービン主蒸気止め弁閉検出回路 1式	
1F1-25-84-環1	監視機能健全性確認検査 (環1)	特性検査 機能・性能検査	ドレンサンブ水位高検出回路「7台 (全数)」及び RW設備タンク水位低検出回路機能「11台 (全数)」	プラント運転中に実施
1F1-25-84-環NW1	監視機能健全性確認検査 (環NW1)	特性検査	貯蔵容器密封監視圧力「18台」	プラント運転中に実施
1F1-25-84-環NW2	監視機能健全性確認検査 (環NW2)	特性検査	エリアモニタ 1台	プラント運転中に実施
1F1-25-84-環NW3	監視機能健全性確認検査 (環NW3)	特性検査 機能・性能検査	ドレンサンブ水位高検出回路「15台」及び RW設備タンク水位低検出回路機能「59台」 貯蔵容器密封監視圧力「18台」	
1F1-25-84-環NW4	監視機能健全性確認検査 (環NW4)	特性検査	プロセスモニタ「8台 (全数)」 エリアモニタ「44台 (全数)」 プロセス計器「3台 (全数)」	
1F1-25-85-R1	原子炉建屋天井クレーン機能検査 (R1)	機能・性能検査	原子炉建屋天井クレーン 1基	プラント運転中に実施
1F1-25-85-R1再1	原子炉建屋天井クレーン機能検査 (R1再1)	機能・性能検査	原子炉建屋天井クレーン 1基	
1F1-25-86-R1	換気空調系機能検査 (R1)	機能・性能検査	原子炉建屋換気系送風機 HVS-2A	
			原子炉建屋換気系送風機 HVS-2B	
			原子炉建屋換気系排風機 HVE-4A	
			原子炉建屋換気系排風機 HVE-4B	

要領書番号	定期事業者検査名	検査項目	実施数	備考
1F1-25-86-T1	換気空調系機能検査 (T 1)	機能・性能検査	タービン建屋換気系送風機 HVS-1 B	プラント運転中に実施
1F1-25-87-R1	クラスMC 容器供用期間中検査 (R 1)	非破壊検査	原子炉格納容器	
1F1-25-88-P1	炉内構造物検査 (P 1)	外観検査	炉内構造物	長期保全計画に係る検査
1F1-25-89-R1	原子炉圧力容器検査 (R 1)	開放検査	原子炉圧力容器	
1F1-25-95-R1	原子炉補機冷却系ポンプ検査 (R 1)	分解検査	原子炉補機冷却水ポンプ (C)	
			原子炉格納容器スプレイ系海水ポンプ (A)	
			原子炉格納容器スプレイ系海水ポンプ (B)	
			原子炉格納容器スプレイ系海水ポンプ (C)	
			原子炉格納容器スプレイ系海水ポンプ (D)	
1F1-25-95-T1	原子炉補機冷却系ポンプ検査 (T 1)	分解検査	補機冷却水海水ポンプ (A)	
1F1-25-96-R1	原子炉補機冷却系容器検査 (R 1)	開放検査 非破壊検査	原子炉補機冷却系熱交換器 (B)	プラント運転中に実施
			原子炉補機冷却系熱交換器 (C)	プラント運転中に実施
1F1-25-96-R1再1	原子炉補機冷却系容器検査 (R 1再1)	開放検査 非破壊検査	原子炉補機冷却系熱交換器 (A)	
			原子炉補機冷却系熱交換器 (C)	
1F1-25-96-R2	原子炉補機冷却系容器検査 (R 2)	開放検査	原子炉格納容器スプレイ系海水ストレーナ (A)	
			原子炉格納容器スプレイ系海水ストレーナ (B)	
1F1-25-96-R3	原子炉補機冷却系容器検査 (R 3)	開放検査	原子炉補機冷却系熱交換器 (C)	不具合に伴い実施
1F1-25-96-T1	原子炉補機冷却系容器検査 (T 1)	開放検査	補機冷却水海水ポンプ出口ストレーナー	
1F1-25-97-R1	原子炉補機冷却系設備検査 (R 1)	漏えい検査	原子炉補機冷却系熱交換器 (A)	プラント運転中に実施
			原子炉補機冷却系熱交換器 (B)	プラント運転中に実施
			原子炉補機冷却系熱交換器 (C)	プラント運転中に実施
1F1-25-97-R1再1	原子炉補機冷却系設備検査 (R 1再1)	漏えい検査	原子炉補機冷却系熱交換器 (A)	
			原子炉補機冷却系熱交換器 (C)	
1F1-25-97-R2	原子炉補機冷却系設備検査 (R 2)	機能・性能検査 漏えい検査	原子炉補機冷却水ポンプ (C)	
			原子炉格納容器スプレイ系海水ポンプ (A)	
			原子炉格納容器スプレイ系海水ポンプ (B)	
			原子炉格納容器スプレイ系海水ポンプ (C)	
			原子炉格納容器スプレイ系海水ポンプ (D)	
		漏えい検査	原子炉格納容器スプレイ系海水ストレーナ (A)	
			原子炉格納容器スプレイ系海水ストレーナ (B)	
1F1-25-97-R3	原子炉補機冷却系設備検査 (R 3)	漏えい検査	原子炉補機冷却系熱交換器 (C)	不具合に伴い実施
1F1-25-97-T1	原子炉補機冷却系設備検査 (T 1)	機能・性能検査 漏えい検査	補機冷却水海水ポンプ (A)	
		漏えい検査	補機冷却水海水ポンプ出口ストレーナー	
1F1-25-102-M1	高圧注水系設備検査 (M 1)	特性検査	高圧注水系ポンプ・タービン検出回路	
			プロセス計器 1式	
1F1-25-103-R1	残留熱除去系設備検査 (R 1)	分解検査	停止時冷却系ポンプ (B)	
		機能・性能検査 漏えい検査	停止時冷却系ポンプ (B)	
1F1-25-105-R1	炉心スプレイ系設備検査 (R 1)	機能・性能検査 漏えい検査	炉心スプレイ系ポンプ (D)	
1F1-25-111-T1	給・復水系設備検査 (T 1)	機能・性能検査 漏えい検査	電動機駆動原子炉給水ポンプ (B)	
		漏えい検査	復水脱塩塔 (3)	
			復水脱塩塔 (4)	
			復水脱塩塔 (3) 樹脂ストレーナ	
			復水脱塩塔 (4) 樹脂ストレーナ	
			高圧給水加熱器 (1 B)	不具合に伴い実施
			高圧給水加熱器 (2 A)	不具合に伴い実施
			高圧給水加熱器 (2 B)	不具合に伴い実施
低圧給水加熱器 (1 A)	不具合に伴い実施			

要領書番号	定期事業者検査名	検査項目	実施数	備考
			低圧給水加熱器 (1 B)	不具合に伴い実施
			低圧給水加熱器 (2 A)	不具合に伴い実施
			低圧給水加熱器 (2 B)	不具合に伴い実施
1F1-25-112-T2	原子炉冷却系統設備検査 (T 2)	分解検査 機能・性能検査 漏えい検査	復水移送ポンプ (B)	プラント運転中に実施
1F1-25-114-R1	制御棒駆動水圧系容器検査 (R 1)	開放検査	駆動水安定化弁 A サクションフィルタ	
			駆動水安定化弁 B サクションフィルタ	
			水圧制御ユニット 駆動水入口弁出口フィルタ	
			水圧制御ユニット 制御棒引抜用電磁弁 (排出用) サクションフィルタ	
			水圧制御ユニット 制御棒挿入用電磁弁 (排出側) サクションフィルタ	
			冷却水フィルター (A)	
			冷却水フィルター (B)	
1F1-25-115-R1	制御棒駆動水圧系設備検査 (R 1)	分解検査	制御棒駆動機構 17 台 (今回) / 97 台 (全数)	
		漏えい検査	水圧制御ユニット アキュムレーター 12 台 (今回) / 97 台 (全数)	
			駆動水安定化弁 A サクションフィルタ	
			駆動水安定化弁 B サクションフィルタ	
			水圧制御ユニット 駆動水入口弁出口フィルタ	
			水圧制御ユニット 制御棒引抜用電磁弁 (排出用) サクションフィルタ	
			水圧制御ユニット 制御棒挿入用電磁弁 (排出側) サクションフィルタ	
			冷却水フィルター (A)	
			冷却水フィルター (B)	
			水圧制御ユニット N2 容器 10 台 (今回) / 97 台 (全数)	
		外観検査	スクラム排出容器 (A)	
			スクラム排出容器 (B)	
		1F1-25-118-M1	核計測装置機能検査 (M 1)	特性検査 機能・性能検査
中間領域モニタ (IRM) 検出器 8 個				
局部出力領域モニタ検出器 88 個				
機能・性能検査	SRM / IRM 駆動装置 1 式			
1F1-25-120-M1	選択制御棒挿入機能検査 (M 1)	機能・性能検査	選択制御棒挿入機能 1 式	
1F1-25-122-E1	燃料取扱装置検査 (E 1)	機能・性能検査	燃料交換機 1 台	プラント運転中に実施
1F1-25-122-E1再1	燃料取扱装置検査 (E 1再1)	機能・性能検査	燃料交換機 1 台	不具合に伴い実施
1F1-25-122-E1再2	燃料取扱装置検査 (E 1再2)	機能・性能検査	燃料交換機 1 台	不具合に伴い実施
1F1-25-122-環NW1	燃料取扱装置検査 (環NW1)	機能・性能検査	燃料取扱装置 1 台	
1F1-25-123-R1	燃料プール冷却浄化系ポンプ検査 (R 1)	分解検査	燃料プール冷却浄化系ポンプ (B)	プラント運転中に実施
1F1-25-123-環NW1	燃料プール冷却浄化系ポンプ検査 (環NW1)	分解検査	共用プール冷却浄化系ポンプ (B)	プラント運転中に実施
			共用プール冷却浄化系ポンプ (C)	プラント運転中に実施
1F1-25-124-環NW1	燃料プール冷却浄化系容器検査 (環NW1)	開放検査	FPC 出口ストレーナ (B)	プラント運転中に実施
1F1-25-124-環NW1追1	燃料プール冷却浄化系容器検査 (環NW1追1)	開放検査	共用プール補機冷却系空気冷却器 (A) - A	
			共用プール補機冷却系空気冷却器 (A) - C	
			共用プール補機冷却系空気冷却器 (A) - E	
			共用プール補機冷却系空気冷却器 (B) - B	
			共用プール補機冷却系空気冷却器 (B) - D	
			共用プール補機冷却系空気冷却器 (B) - F	
1F1-25-125-R1	燃料プール冷却浄化系設備検査 (R 1)	機能・性能検査 漏えい検査	燃料プール冷却浄化系ポンプ (B)	プラント運転中に実施
		外観検査	燃料プール冷却浄化系支持構造物	プラント運転中に実施
1F1-25-125-環1	燃料プール冷却浄化系設備検査 (環1)	機能・性能検査 漏えい検査 外観検査	燃料プール冷却浄化系ろ過脱塩器 (B)	プラント運転中に実施

要領書番号	定期事業者検査名	検査項目	実施数	備考
1F1-25-125-環NW1	燃料プール冷却浄化系設備検査 (環NW1)	漏えい検査 外観検査	FPC出口ストレーナ (B)	プラント運転中に実施
			共用プール冷却浄化系熱交換器 (A)	プラント運転中に実施
			共用プール冷却浄化系熱交換器 (B)	プラント運転中に実施
			共用プール冷却浄化系保持ポンプ (A)	プラント運転中に実施
1F1-25-125-環NW1追1	燃料プール冷却浄化系設備検査 (環NW1追1)	漏えい検査 外観検査	共用プール冷却浄化系ポンプ (B)	プラント運転中に実施
			共用プール冷却浄化系ポンプ (C)	プラント運転中に実施
			共用プール補機冷却系空気冷却器 (A) - A	
			共用プール補機冷却系空気冷却器 (A) - C	
			共用プール補機冷却系空気冷却器 (A) - E	
			共用プール補機冷却系空気冷却器 (B) - B	
			共用プール補機冷却系空気冷却器 (B) - D	
			共用プール補機冷却系空気冷却器 (B) - F	
1F1-25-127-R1	非常用ガス処理系設備検査 (R1)	漏えい検査	非常用ガス処理系 (A) 系トレイン	
			非常用ガス処理系 (B) 系トレイン	
		外観検査	非常用ガス処理系 (A) 系湿分除去装置 (デミスタ)	
			非常用ガス処理系 (B) 系湿分除去装置 (デミスタ)	
1F1-25-127-E1	非常用ガス処理系設備検査 (E1)	機能・性能検査	非常用ガス処理系加熱ヒータ 1式	
1F1-25-131-環1	気体廃棄物処理系容器検査 (環1)	開放検査	脱湿塔出口メッシュフィルター (B)	
			後置フィルター (B)	
			排ガス前置フィルター (A)	
		開放検査 非破壊検査	除湿冷却器 (A)	
1F1-25-132-環1	気体廃棄物処理系設備検査 (環1)	機能・性能検査 漏えい検査 外観検査	後置フィルター (B)	
			脱湿塔出口メッシュフィルター (B)	
			脱湿塔 (B1)	
			脱湿塔 (B2)	
			排ガス前置フィルター (A)	
		漏えい検査 外観検査	除湿冷却器 (A)	
1F1-25-133-R2	液体廃棄物処理系ポンプ検査 (R2)	分解検査	R/B床ドレンサンプポンプ (B-B)	プラント運転中に実施
1F1-25-133-R3	液体廃棄物処理系ポンプ検査 (R3)	分解検査	R/B床ドレンサンプポンプ (A-A)	
1F1-25-133-環1	液体廃棄物処理系ポンプ検査 (環1)	分解検査	廃液サンプポンプ (A)	プラント運転中に実施
			床ドレン収集ポンプ	プラント運転中に実施
			CH/B床ドレンサンプポンプ (B)	プラント運転中に実施
			廃液中和ポンプ	プラント運転中に実施
			RW/B高電導度ドレンサンプポンプ (B)	プラント運転中に実施
			シャワードレンポンプ (A)	プラント運転中に実施
1F1-25-133-環NW1	液体廃棄物処理系ポンプ検査 (環NW1)	分解検査	HCW再生廃液供給ポンプ (A)	プラント運転中に実施
			HCW再生廃液供給ポンプ (B)	プラント運転中に実施
			HCW再生廃液供給ポンプ (C)	プラント運転中に実施
			HCW床ドレン供給ポンプ	プラント運転中に実施
			HCW再生廃液凝縮水ポンプ	プラント運転中に実施
			HCW床ドレン凝縮水ポンプ	プラント運転中に実施
1F1-25-133-環NW1追1	液体廃棄物処理系ポンプ検査 (環NW1追1)	分解検査	HCW再生廃液濃縮器B再循環ポンプ	プラント運転中に実施
1F1-25-133-環NW1追2	液体廃棄物処理系ポンプ検査 (環NW1追2)	分解検査	HCW床ドレン濃縮器再循環ポンプ	
1F1-25-133-環NW2	液体廃棄物処理系ポンプ検査 (環NW2)	分解検査	LD洗濯廃液再循環ポンプB	プラント運転中に実施
			LD洗濯廃液蒸留水ポンプB	プラント運転中に実施
			LD洗濯廃液サンプポンプA	プラント運転中に実施
1F1-25-133-環NW4	液体廃棄物処理系ポンプ検査 (環NW4)	分解検査	キャスク建屋床ドレンサンプポンプ	プラント運転中に実施

要領書番号	定期事業者検査名	検査項目	実施数	備考
1F1-25-133-環NW6	液体廃棄物処理系ポンプ検査（環NW6）	分解検査	HSDシャワドレン収集ポンプ（A）	プラント運転中に実施
			HSDシャワドレン収集ポンプ（B）	プラント運転中に実施
1F1-25-133-環NW7	液体廃棄物処理系ポンプ検査（環NW7）	分解検査	SD連絡ダクト地下水サンプポンプ	
1F1-25-133-環NW9	液体廃棄物処理系ポンプ検査（環NW9）	分解検査	MSW床ドレンサンプポンプA	プラント運転中に実施
			L RW床ドレンサンプポンプ（A）	プラント運転中に実施
1F1-25-133-環NW10	液体廃棄物処理系ポンプ検査（環NW10）	分解検査	S Bプール水循環ポンプ（A）	プラント運転中に実施
1F1-25-133-環NW10追1	液体廃棄物処理系ポンプ検査（環NW10追1）	分解検査	S Bプール水循環ポンプ（B）	
1F1-25-134-環1	液体廃棄物処理系容器検査（環1）	開放検査	廃液サンプルタンク（B）	プラント運転中に実施
1F1-25-134-環NW1	液体廃棄物処理系容器検査（環NW1）	開放検査	HCW床ドレン受タンク	プラント運転中に実施
1F1-25-134-環NW1追1	液体廃棄物処理系容器検査（環NW1追1）	開放検査	HCW再生廃液濃縮器（A）加熱器	プラント運転中に実施
			HCW再生廃液濃縮器（A）蒸発器	プラント運転中に実施
			HCW再生廃液濃縮器復水器（A）	プラント運転中に実施
			HCW再生廃液濃縮器気水分離器（A）	プラント運転中に実施
1F1-25-134-環NW1追2	液体廃棄物処理系容器検査（環NW1追2）	開放検査	HCW床ドレン濃縮器加熱器	
			HCW床ドレン濃縮器蒸発器	
			HCW床ドレン濃縮器復水器	
			HCW床ドレン濃縮器気水分離器	
1F1-25-134-環NW2	液体廃棄物処理系容器検査（環NW2）	開放検査	LD洗濯廃液濃縮装置加熱器B	プラント運転中に実施
			LD洗濯廃液復水器B	プラント運転中に実施
			LD洗濯廃液復水冷却器B	プラント運転中に実施
			洗濯廃液濃縮装置蒸発缶B	プラント運転中に実施
			LD洗濯廃液気水分離器B	プラント運転中に実施
			LD洗濯廃液脱塩塔B出口ストレナー	プラント運転中に実施
1F1-25-134-環NW3	液体廃棄物処理系容器検査（環NW3）	開放検査	L CW機器ドレン廃液サンプルタンクB	プラント運転中に実施
			L CW機器ドレン補助ろ過器	プラント運転中に実施
1F1-25-134-環NW5	液体廃棄物処理系容器検査（環NW5）	開放検査	運用補助共用施設機器ドレンサンプタンク	プラント運転中に実施
			運用補助共用施設高電導度ドレンサンプタンク（A）	プラント運転中に実施
			運用補助共用施設高電導度ドレンサンプタンク（B）	プラント運転中に実施
			運用補助共用施設機器ドレン廃液受タンク（B）	プラント運転中に実施
			運用補助共用施設キャスク内部水受タンク	プラント運転中に実施
1F1-25-135-R2	液体廃棄物処理系設備検査（R2）	機能・性能検査 漏えい検査	R/B床ドレンサンプポンプ（B-B）	プラント運転中に実施
		外観検査	R/B液体廃棄物処理系支持構造物	プラント運転中に実施
1F1-25-135-R3	液体廃棄物処理系設備検査（R3）	機能・性能検査 漏えい検査	R/B床ドレンサンプポンプ（A-A）	
		漏えい検査	R/B床ドレンサンプビット（A） R/B機器ドレンタンク	
1F1-25-135-T1	液体廃棄物処理系設備検査（T1）	機能・性能検査 漏えい検査	T/B機器ドレンサンプポンプ（A）	不具合に伴い実施
		漏えい検査	T/B機器ドレンサンプビット	不具合に伴い実施
1F1-25-135-環1	液体廃棄物処理系設備検査（環1）	漏えい検査 外観検査	廃液フィルター保持ポンプ	プラント運転中に実施
		機能・性能検査 漏えい検査 外観検査	廃液サンプポンプ（A）	プラント運転中に実施
			床ドレン収集ポンプ	プラント運転中に実施
			RW/B床ドレンサンプポンプ（B）-（A）	プラント運転中に実施
			RW/B床ドレンサンプポンプ（B）-（B）	プラント運転中に実施
			CH/B床ドレンサンプポンプ（B）	プラント運転中に実施
			廃液中和ポンプ	プラント運転中に実施
			RW/B高電導度ドレンサンプポンプ（B）	プラント運転中に実施
			シャワードレンポンプ（A）	プラント運転中に実施
			スタックサンプポンプ（A）	プラント運転中に実施
スタックサンプポンプ（B）	プラント運転中に実施			

要領書番号	定期事業者検査名	検査項目	実施数	備考
1F1-25-135-環3	液体廃棄物処理系設備検査(環3)	漏えい検査	1号機H/U機器ドレンサンブ	
			2号機H/U機器ドレンサンブ	
1F1-25-135-環5	液体廃棄物処理系設備検査(環5)	漏えい検査 外観検査	廃液収集タンク	プラント運転中に実施
			廃液サンプルタンク(B)	プラント運転中に実施
1F1-25-135-環NW1	液体廃棄物処理系設備検査(環NW1)	機能・性能検査 漏えい検査 外観検査	H CW再生廃液供給ポンプ(A)	プラント運転中に実施
			H CW再生廃液供給ポンプ(B)	プラント運転中に実施
			H CW再生廃液供給ポンプ(C)	プラント運転中に実施
			H CW床ドレン供給ポンプ	プラント運転中に実施
			H CW再生廃液凝縮水ポンプ	プラント運転中に実施
			H CW床ドレン凝縮水ポンプ	プラント運転中に実施
1F1-25-135-環NW1追1	液体廃棄物処理系設備検査(環NW1追1)	機能・性能検査 漏えい検査 外観検査	H CW再生廃液濃縮器B再循環ポンプ	
1F1-25-135-環NW1追2	液体廃棄物処理系設備検査(環NW1追2)	機能・性能検査 漏えい検査 外観検査	H CW床ドレン濃縮器再循環ポンプ	
1F1-25-135-環NW2	液体廃棄物処理系設備検査(環NW2)	機能・性能検査 漏えい検査 外観検査	L D洗濯廃液収集ポンプA	プラント運転中に実施
			L D洗濯廃液収集ポンプB	プラント運転中に実施
			L D洗濯廃液再循環ポンプA	プラント運転中に実施
			L D洗濯廃液再循環ポンプB	プラント運転中に実施
			L D洗濯廃液蒸留水ポンプB	プラント運転中に実施
			L D洗濯廃液サンプルポンプA	プラント運転中に実施
1F1-25-135-環NW4	液体廃棄物処理系設備検査(環NW4)	機能・性能検査 漏えい検査 外観検査	キャスク建屋床ドレンサンプルポンプ	プラント運転中に実施
1F1-25-135-環NW6	液体廃棄物処理系設備検査(環NW6)	機能・性能検査 漏えい検査 外観検査	H S Dシャワドレン収集ポンプ(A)	プラント運転中に実施
			H S Dシャワドレン収集ポンプ(B)	プラント運転中に実施
1F1-25-135-環NW7	液体廃棄物処理系設備検査(環NW7)	機能・性能検査 漏えい検査 外観検査	S D連絡ダクト地下水サンブポン	
1F1-25-135-環NW9	液体廃棄物処理系設備検査(環NW9)	機能・性能検査 漏えい検査 外観検査	M S W床ドレンサンブポン	プラント運転中に実施
			L R W床ドレンサンブポン(A)	プラント運転中に実施
1F1-25-135-環NW10	液体廃棄物処理系設備検査(環NW10)	機能・性能検査 漏えい検査 外観検査	S Bプール水循環ポンプ(A)	
1F1-25-135-環NW10追1	液体廃棄物処理系設備検査(環NW10追1)	機能・性能検査 漏えい検査 外観検査	S Bプール水循環ポンプ(B)	
1F1-25-135-環NW11	液体廃棄物処理系設備検査(環NW11)	漏えい検査 外観検査	H CW床ドレン受タンク	プラント運転中に実施
			H CW再生廃液凝縮水タンク	プラント運転中に実施
			H CW床ドレン凝縮水タンク	プラント運転中に実施
1F1-25-135-環NW12	液体廃棄物処理系設備検査(環NW12)	機能・性能検査 漏えい検査 外観検査	L D洗濯廃液収集タンクA	プラント運転中に実施
			L D洗濯廃液濃縮装置加熱器A	プラント運転中に実施
			L D洗濯廃液復水器A	プラント運転中に実施
			L D洗濯廃液復水冷却器A	プラント運転中に実施
			L D洗濯廃液ろ過器A	プラント運転中に実施
			洗濯廃液濃縮装置蒸発缶A	プラント運転中に実施
			L D洗濯廃液気水分離器A	プラント運転中に実施
			L D洗濯廃液脱塩塔A	プラント運転中に実施
			L D洗濯廃液脱塩塔A出口ストレーナ	プラント運転中に実施
			漏えい検査	液体廃棄物処理系配管
1F1-25-135-環NW12追1	液体廃棄物処理系設備検査(環NW12追1)	機能・性能検査 漏えい検査 外観検査	L D洗濯廃液収集タンクB	プラント運転中に実施
			L D洗濯廃液収集タンクC	プラント運転中に実施
			L D洗濯廃液サンプルタンクA	プラント運転中に実施
			L D洗濯廃液濃縮装置加熱器B	
			L D洗濯廃液復水器B	

要領書番号	定期事業者検査名	検査項目	実施数	備考
			LD洗濯廃液復水冷却器B	
			LD洗濯廃液ろ過器C	
			洗濯廃液濃縮装置蒸発缶B	
			LD洗濯廃液気水分離器B	
			LD洗濯廃液脱塩塔B	プラント運転中に実施
			LD洗濯廃液脱塩塔B出口ストレーナ	プラント運転中に実施
		漏えい検査	液体廃棄物処理系配管	
1F1-25-135-環NW13	液体廃棄物処理系設備検査 (環NW13)	漏えい検査 外観検査	LCW機器ドレン廃液サンプルタンクB	プラント運転中に実施
			LCW機器ドレン補助ろ過器	プラント運転中に実施
1F1-25-135-環NW15	液体廃棄物処理系設備検査 (環NW15)	漏えい検査 外観検査	運用補助共用施設機器ドレンサンプルタンク	プラント運転中に実施
			運用補助共用施設機器ドレン廃液受タンク (B)	プラント運転中に実施
			運用補助共用施設高電導度ドレンサンプルタンク (A)	プラント運転中に実施
			運用補助共用施設高電導度ドレンサンプルタンク (B)	プラント運転中に実施
			運用補助共用施設キャスク内部水受タンク	プラント運転中に実施
1F1-25-135-環NW15追1	液体廃棄物処理系設備検査 (環NW15追1)	漏えい検査 外観検査	運用補助共用施設シャワドレン受タンク (B)	
		漏えい検査	液体廃棄物処理系配管	プラント運転中に実施
1F1-25-135-環NW16	液体廃棄物処理系設備検査 (環NW16)	漏えい検査 外観検査	HSDシャワドレン収集タンク (B)	プラント運転中に実施
		機能・性能検査 漏えい検査 外観検査	HSDシャワドレンろ過器 (A)	プラント運転中に実施
1F1-25-135-環NW21	液体廃棄物処理系設備検査 (環NW21)	漏えい検査 外観検査	HCW再生廃液濃縮器 (A) 加熱器	プラント運転中に実施
			HCW再生廃液濃縮器 (A) 蒸発器	プラント運転中に実施
			HCW再生廃液濃縮器復水器 (A)	プラント運転中に実施
			HCW再生廃液濃縮器気水分離器 (A)	プラント運転中に実施
1F1-25-135-環NW21追1	液体廃棄物処理系設備検査 (環NW21追1)	漏えい検査 外観検査	HCW床ドレン濃縮器加熱器	
			HCW床ドレン濃縮器蒸発器	
			HCW床ドレン濃縮器復水器	
			HCW床ドレン濃縮器気水分離器	
1F1-25-136-環1	固体廃棄物処理系ポンプ検査 (環1)	分解検査	フィルタスラッジサージポンプ	プラント運転中に実施
1F1-25-136-環NW1	固体廃棄物処理系ポンプ検査 (環NW1)	分解検査	HCP濃縮廃液供給ポンプ (B) - (A)	プラント運転中に実施
			HCP溶解ポンプ (A)	プラント運転中に実施
			HCP溶解ポンプ (B)	プラント運転中に実施
1F1-25-136-環NW3	固体廃棄物処理系ポンプ検査 (環NW3)	分解検査	HCW濃縮廃液移送ポンプ (A)	プラント運転中に実施
			HCW濃縮廃液移送ポンプ (B)	プラント運転中に実施
			HCW濃縮廃液移送ポンプ (C)	プラント運転中に実施
1F1-25-136-環NW5	固体廃棄物処理系ポンプ検査 (環NW5)	分解検査	HTI排ガスピロ	
			HTI排ガス補助ピロ	
1F1-25-136-環NW6	固体廃棄物処理系ポンプ検査 (環NW6)	分解検査	LD濃縮洗濯廃液ポンプ (A)	
			LD濃縮洗濯廃液ポンプ (B)	
			LD濃縮洗濯廃液供給ポンプ	
			LD濃縮洗濯廃液ブロ	
1F1-25-137-環1	固体廃棄物処理系設備検査 (環1)	漏えい検査 外観検査	フィルタスラッジサージポンプ	プラント運転中に実施
1F1-25-137-環1追1	固体廃棄物処理系設備検査 (環1追1)	漏えい検査 外観検査	フィルタスラッジ貯蔵タンク (A)	プラント運転中に実施
			フィルタスラッジ貯蔵タンク (B)	プラント運転中に実施
1F1-25-137-環NW1	固体廃棄物処理系設備検査 (環NW1)	漏えい検査 外観検査	HCP濃縮廃液供給ポンプ (B) - (A)	プラント運転中に実施
			HCP溶解ポンプ (A)	プラント運転中に実施
			HCP溶解ポンプ (B)	プラント運転中に実施
1F1-25-137-環NW3	固体廃棄物処理系設備検査 (環NW3)	漏えい検査 外観検査	運用補助共用施設沈降分離タンク (A)	プラント運転中に実施
			運用補助共用施設沈降分離タンク (B)	プラント運転中に実施

要領書番号	定期事業者検査名	検査項目	実施数	備考
1F1-25-137-環NW4	固体廃棄物処理系設備検査 (環NW4)	漏えい検査	排ガス補助ブロウ出口伸縮継ぎ手 (B系)	プラント運転中に実施
			MSW (B) 1次セラミックフィルタD	プラント運転中に実施
			MSW (B) 2次セラミックフィルタD	プラント運転中に実施
1F1-25-137-環NW4追1	固体廃棄物処理系設備検査 (環NW4追1)	漏えい検査	排ガスブロウ入口伸縮継ぎ手 (B系)	
			排ガスブロウ出口伸縮継ぎ手 (B系)	
			排ガスフィルタ入口伸縮継ぎ手 (B系)	
			MSW (A) 1次セラミックフィルタA	プラント運転中に実施
			MSW (A) 1次セラミックフィルタB	プラント運転中に実施
			MSW (A) 1次セラミックフィルタC	プラント運転中に実施
			MSW (A) 1次セラミックフィルタD	プラント運転中に実施
			MSW (B) 2次セラミックフィルタA	プラント運転中に実施
			MSW (B) 2次セラミックフィルタB	プラント運転中に実施
			MSW (B) 2次セラミックフィルタC	プラント運転中に実施
1F1-25-137-環NW5	固体廃棄物処理系設備検査 (環NW5)	漏えい検査 外観検査	HT I 高温焼却炉 (主燃焼室)	プラント運転中に実施
			HT I 高温焼却炉 (補助燃焼室/後燃焼室)	プラント運転中に実施
		漏えい検査	HT I 1次排ガス冷却器入口伸縮継ぎ手	プラント運転中に実施
			HT I グラニューールコンベア入口伸縮継ぎ手	プラント運転中に実施
1F1-25-137-環NW5追1	固体廃棄物処理系設備検査 (環NW5追1)	漏えい検査 外観検査	HT I 排ガスブロウ	
			HT I 排ガス補助ブロウ	
			HT I グラニューレータ	
			HT I グラニューールコンベア	
			HT I 1次空気混合部	
		漏えい検査	HT I 排ガス補助ブロウ出口伸縮継ぎ手	
1F1-25-137-環NW6	固体廃棄物処理系設備検査 (環NW6)	漏えい検査 外観検査	HCP 廃スラッジ類受タンク	
1F1-25-137-環NW7	固体廃棄物処理系設備検査 (環NW7)	漏えい検査 外観検査	HCV 濃縮廃液移送ポンプ (A)	プラント運転中に実施
			HCV 濃縮廃液移送ポンプ (B)	プラント運転中に実施
			HCV 濃縮廃液移送ポンプ (C)	プラント運転中に実施
1F1-25-137-環NW8	固体廃棄物処理系設備検査 (環NW8)	漏えい検査 外観検査	LD 濃縮洗濯廃液ポンプ (A)	
			LD 濃縮洗濯廃液ポンプ (B)	
			LD 濃縮洗濯廃液給液ポンプ	
			LD 濃縮洗濯廃液ブロウ	
			LD 濃縮洗濯廃液乾燥機	
			LD 濃縮洗濯廃液復水器	
			LD 濃縮洗濯廃液復水器ミストセパレータ	
			LD ドラムハンドリング設備充填分岐装置	
			LD 濃縮洗濯廃液タンク (A)	
			LD 濃縮洗濯廃液タンク (B)	プラント運転中に実施
1F1-25-137-環NW10	固体廃棄物処理系設備検査 (環NW10)	漏えい検査 外観検査	混練機	プラント運転中に実施
1F1-25-137-環NW10追1	固体廃棄物処理系設備検査 (環NW10追1)	漏えい検査 外観検査	ペレット抜出バグフィルタ	
			ペレット移送機	
			混練機	
1F1-25-138-環NW2	固体廃棄物処理系容器検査 (環NW2)	開放検査	HCP 廃スラッジ類受タンク	
1F1-25-138-環NW3	固体廃棄物処理系容器検査 (環NW3)	開放検査	LD 濃縮洗濯廃液乾燥機	
			LD 濃縮洗濯廃液復水器	
			LD 濃縮洗濯廃液復水器ミストセパレータ	

要領書番号	定期事業者検査名	検査項目	実施数	備考
1F1-25-138-環NW5	固体廃棄物処理系容器検査 (環NW5)	開放検査	運用補助共用施設沈降分離タンク (A)	プラント運転中に実施
			運用補助共用施設沈降分離タンク (B)	プラント運転中に実施
1F1-25-138-環NW6	固体廃棄物処理系容器検査 (環NW6)	開放検査	混練機	プラント運転中に実施
1F1-25-138-環NW6追1	固体廃棄物処理系容器検査 (環NW6追1)	開放検査	ベレット抜取バグフィルタ 混練機	
1F1-25-139-R1	原子炉格納容器スプレイ系容器検査 (R1)	開放検査 非破壊検査	原子炉格納容器スプレイ系熱交換器 (A)	
1F1-25-140-R1	原子炉格納容器スプレイ系設備検査 (R1)	漏えい検査	原子炉格納容器スプレイ系熱交換器 (A)	
1F1-25-144-R1	非常用予備電源装置検査 (R1)	機能・性能検査	機関A系、B系	
			漏えい検査	エキスパンションタンクA系
		清水膨張タンクB系		
		燃料油第一, 第二フィルタA系 (No.1)		
		燃料油第一, 第二フィルタA系 (No.2)		
		燃料移送ラインフィルタA系		
		燃料油第一, 第二フィルタB系		
		燃料移送ラインフィルタB系		
		外観検査	始動空気槽 (自動、手動) A系	
			始動空気槽 (自動、手動) B系	
機能・性能検査	電気式停止装置A系			
	電気式停止装置B系			
特性検査	回転速度計 A系, B系			
1F1-25-144-R1再1	非常用予備電源装置検査 (R1再1)	漏えい検査	燃料油第一フィルタA系 (No.1)	不具合に伴い実施
1F1-25-144-E1	非常用予備電源装置検査 (E1)	機能・性能検査	非常用ディーゼル発電機 (B)	
1F1-25-144-E2	非常用予備電源装置検査 (E2)	機能・性能検査	非常用停止装置回路 (B)	
1F1-25-144-M1	非常用予備電源装置検査 (M1)	特性検査	プロセス計器1式	
1F1-25-146-T3	蒸気タービン開放検査 (T3)	分解・開放検査	復水器 (A)	
			復水器 (B)	
1F1-25-147-運1	蒸気タービン性能検査 (運1)	総合性能検査	蒸気タービン及びその附属設備	
1F1-25-147-T1	蒸気タービン性能検査 (T1)	機能・性能検査	非常用調速機油圧トリップ検査	
			タービン機械式加速度トリップ検査	
			油ポンプ自動起動検査	
			主要弁作動	
1F1-25-148-T1	蒸気タービン設備検査 (T1)	分解検査	グラント蒸気排風機 (B)	
			漏えい検査	復水器 (A)
		復水器 (B)		
		グラント蒸気排風機 (B)		
		循環水配管		
機能・性能検査	グラント蒸気排風機 (B)			
1F1-25-148-E1	蒸気タービン設備検査 (E1)	特性検査 機能・性能検査	蒸気タービン非常停止装置回路	
1F1-25-148-M1	蒸気タービン設備検査 (M1)	特性検査	主タービン検出回路 1式	
		機能・性能検査 特性検査	軸振動 1式	
1F1-25-149-環NW2	補助ボイラー開放検査 (環NW2)	分解・開放検査 非破壊検査	HB補助ボイラーB	プラント運転中に実施
1F1-25-149-環NW3	補助ボイラー開放検査 (環NW3)	分解・開放検査 非破壊検査	HB補助ボイラーC	プラント運転中に実施
1F1-25-150-環NW2	補助ボイラー試運転検査 (環NW2)	機能・性能検査	HB補助ボイラーB	プラント運転中に実施
1F1-25-150-環NW3	補助ボイラー試運転検査 (環NW3)	機能・性能検査	HB補助ボイラーA, B, C	プラント運転中に実施
1F1-25-151-T3	補助ボイラー設備検査 (T3)	分解検査 漏えい検査	補助ボイラー設備	プラント運転中に実施

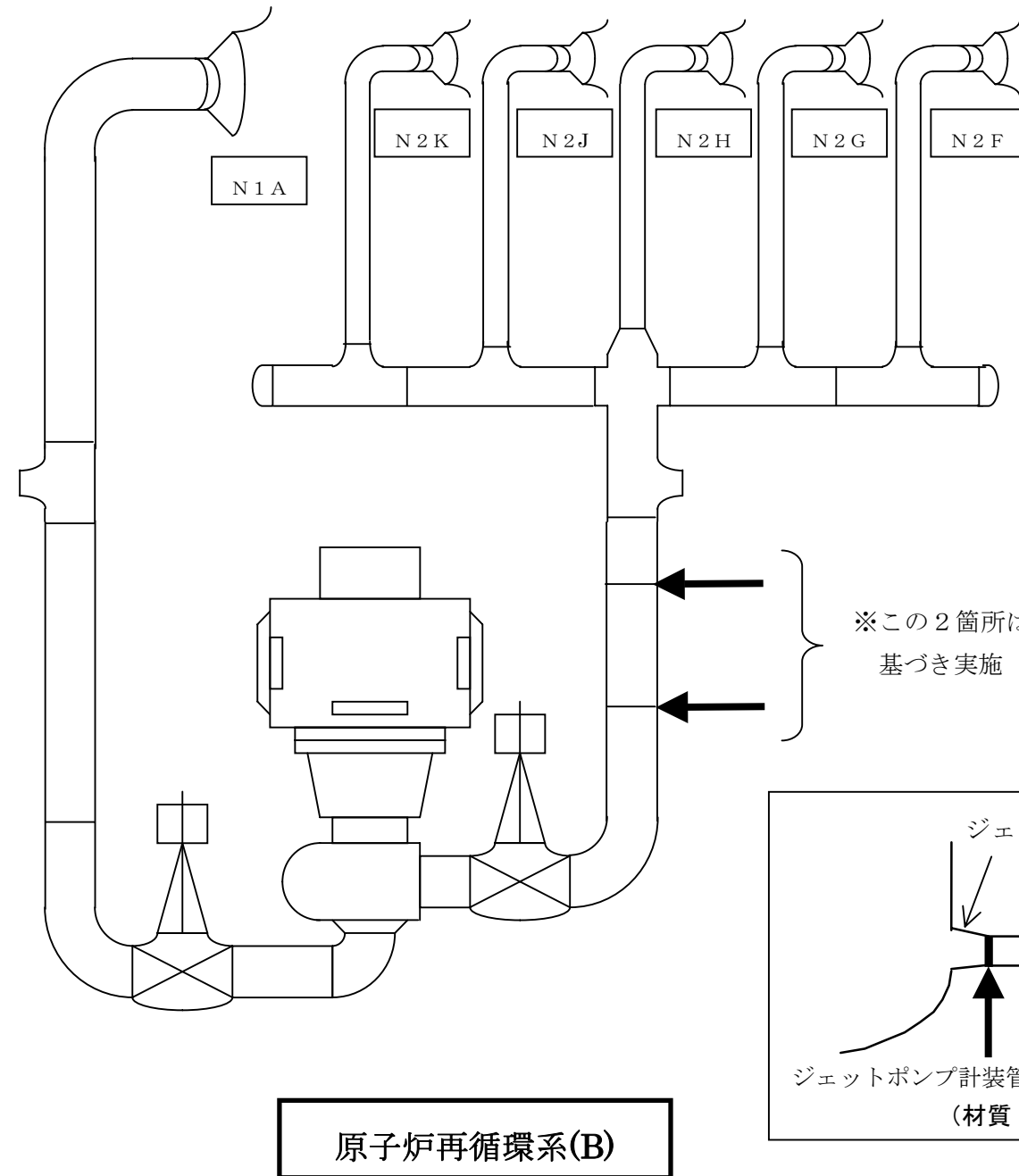
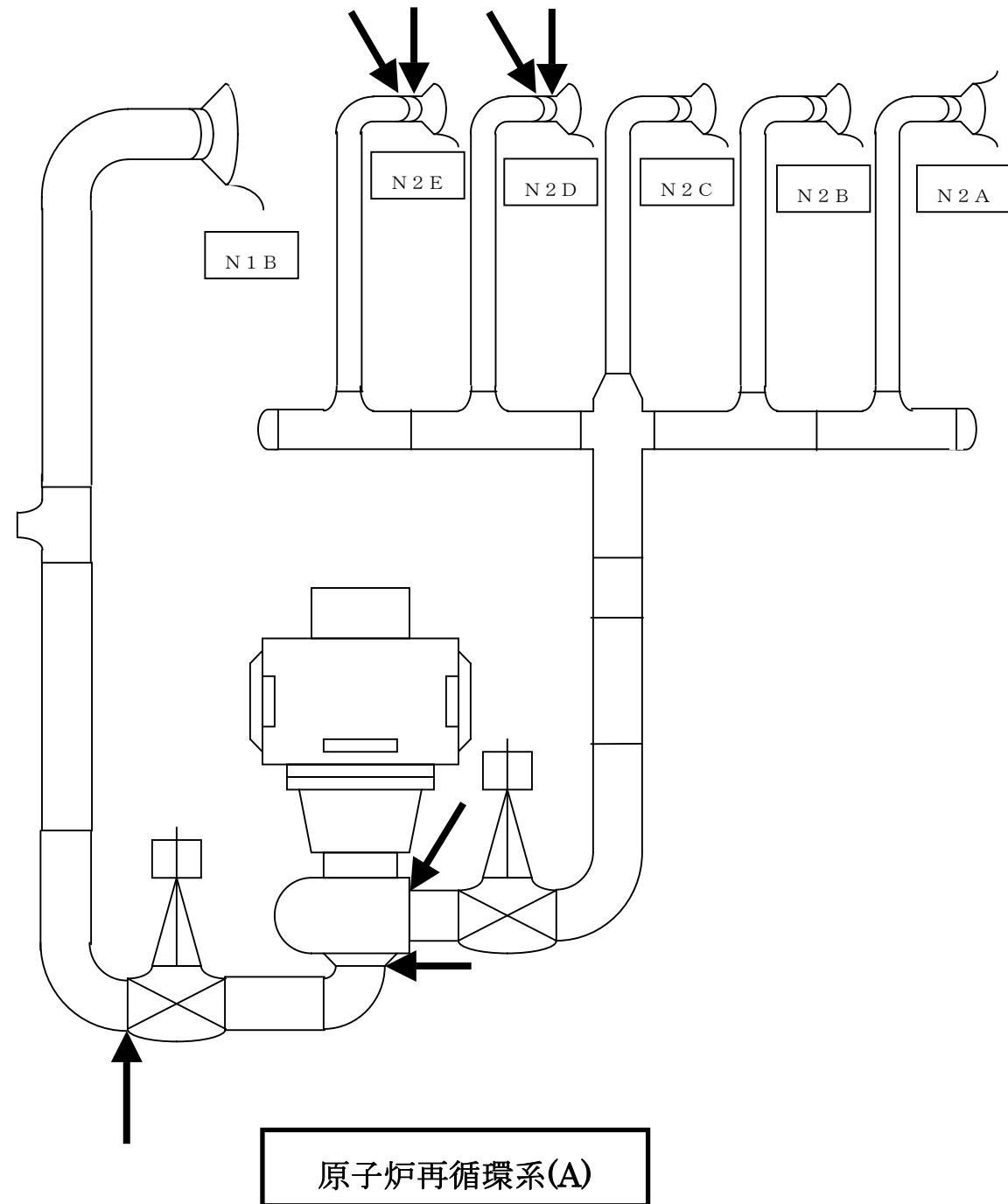
要領書番号	定期事業者検査名	検査項目	実施数	備考
1F1-25-151-環NW1	補助ボイラー設備検査(環NW1)	漏えい検査	HB S脱気器B	プラント運転中に実施
			HB補助ボイラーA気胴水面計	プラント運転中に実施
1F1-25-151-環NW2	補助ボイラー設備検査(環NW2)	機能・性能検査 漏えい検査	HB補助ボイラーB	プラント運転中に実施
1F1-25-151-環NW3	補助ボイラー設備検査(環NW3)	分解検査 機能・性能検査 漏えい検査	HB補助ボイラーC	プラント運転中に実施
1F1-25-151-環NW5	補助ボイラー設備検査(環NW5)	特性検査	B系汽胴水位 1台	
			B系汽胴圧力 2台	
1F1-25-151-環NW6	補助ボイラー設備検査(環NW6)	特性検査	C系汽胴水位 1台	プラント運転中に実施
			C系汽胴圧力 2台	プラント運転中に実施
1F1-25-152-R1	安全弁検査(R1)	分解検査 機能・性能検査 漏えい検査 外観検査	原子炉冷却系統設備	
1F1-25-152-R2	安全弁検査(R2)	分解検査 機能・性能検査 漏えい検査 外観検査	PLRポンプ(A/B)メカバージ安全弁 (RV-262-307A, B)	不具合に伴い実施
1F1-25-152-T1	安全弁検査(T1)	分解検査 漏えい検査 機能・性能検査 外観検査	原子炉冷却系統設備、蒸気タービン設備	
1F1-25-152-環1	安全弁検査(環1)	分解検査 漏えい検査 機能・性能検査 外観検査	廃棄設備	
1F1-25-152-環NW3	安全弁検査(環NW3)	漏えい検査	L D濃縮装置蒸発缶A安全弁	プラント運転中に実施
1F1-25-152-環NW3追1	安全弁検査(環NW3追1)	分解検査 漏えい検査 機能・性能検査 外観検査	L D濃縮装置蒸発缶B安全弁	プラント運転中に実施
1F1-25-154-R1	主要弁検査(R1)	分解検査 機能・性能検査 漏えい検査	原子炉冷却系統設備、計測制御系統設備、原子炉格納施設	
1F1-25-154-R2	主要弁検査(R2)	分解検査 機能・性能検査 漏えい検査	原子炉冷却系統設備、計測制御系統設備、廃棄設備	
1F1-25-154-R3	主要弁検査(R3)	分解検査 機能・性能検査 漏えい検査	計測制御系統設備	
1F1-25-154-R4	主要弁検査(R4)	分解検査 漏えい検査	V-2001-26A, V-2001-5010	不具合に伴い実施 プラント運転中に実施
1F1-25-154-R5	主要弁検査(R5)	漏えい検査	V-36-119A, B, C, V-36-120A, B, C, V-36-121A, B, C, V-36-122A, B, C	プラント運転中に実施
1F1-25-154-R6	主要弁検査(R6)	分解検査 漏えい検査	V-36-119A, C, V-36-120A, C, V-36-121A, C, V-36-122A, C, V-35-32-1A-1	
1F1-25-154-M1	主要弁検査(M1)	分解検査 機能・性能検査 漏えい検査	D/G始動・停止用電磁弁 1式	
1F1-25-154-T2	主要弁検査(T2)	分解検査 漏えい検査 機能・性能検査	原子炉冷却系統設備、廃棄設備、蒸気タービン設備	
1F1-25-154-T3	主要弁検査(T3)	分解検査 漏えい検査 機能・性能検査	原子炉冷却系統設備	
1F1-25-154-環1	主要弁検査(環1)	分解検査 機能・性能検査 漏えい検査	廃棄設備	
1F1-25-154-環2	主要弁検査(環2)	分解検査 機能・性能検査 漏えい検査	廃棄設備	プラント運転中に実施
1F1-25-154-環NW1	主要弁検査(環NW1)	分解検査 機能・性能検査 漏えい検査	廃棄設備	プラント運転中に実施
1F1-25-154-環NW1追1	主要弁検査(環NW1追1)	分解検査 機能・性能検査 漏えい検査	廃棄設備	一部プラント運転中に実施
1F1-25-154-環NW2	主要弁検査(環NW2)	分解検査 機能・性能検査 漏えい検査	廃棄設備	一部プラント運転中に実施
1F1-25-154-環NW3	主要弁検査(環NW3)	分解検査 機能・性能検査 漏えい検査	廃棄設備	一部プラント運転中に実施
1F1-25-154-環NW3追1	主要弁検査(環NW3追1)	分解検査 機能・性能検査 漏えい検査	廃棄設備	一部プラント運転中に実施
1F1-25-154-環NW4	主要弁検査(環NW4)	分解検査 機能・性能検査 漏えい検査	廃棄設備	一部プラント運転中に実施

要領書番号	定期事業者検査名	検査項目	実施数	備考
1F1-25-154-環NW5	主要弁検査 (環NW5)	分解検査 機能・性能検査 漏えい検査	廃棄設備	プラント運転中に実施
1F1-25-154-環NW5追1	主要弁検査 (環NW5追1)	分解検査 機能・性能検査 漏えい検査	廃棄設備	一部プラント運転中に実施
1F1-25-154-環NW6	主要弁検査 (環NW6)	分解検査 機能・性能検査 漏えい検査	廃棄設備	一部プラント運転中に実施
1F1-25-154-環NW7	主要弁検査 (環NW7)	分解検査 機能・性能検査 漏えい検査	燃料設備	一部プラント運転中に実施
1F1-25-154-環NW9	主要弁検査 (環NW9)	分解検査 機能・性能検査 漏えい検査	廃棄設備	プラント運転中に実施
1F1-25-154-環NW9追1	主要弁検査 (環NW9追1)	分解検査 機能・性能検査 漏えい検査	廃棄設備	
1F1-25-154-環NW10	主要弁検査 (環NW10)	分解検査 機能・性能検査 漏えい検査	廃棄設備	
1F1-25-154-環NW11	主要弁検査 (環NW11)	分解検査 機能・性能検査 漏えい検査	廃棄設備	プラント運転中に実施
1F1-25-154-環NW12	主要弁検査 (環NW12)	分解検査 機能・性能検査 漏えい検査	廃棄設備	プラント運転中に実施
1F1-25-154-環NW12追1	主要弁検査 (環NW12追1)	分解検査 機能・性能検査 漏えい検査	廃棄設備	一部プラント運転中に実施
1F1-25-154-環NW15	主要弁検査 (環NW15)	分解検査 機能・性能検査 漏えい検査	燃料設備	プラント運転中に実施
1F1-25-154-環NW16	主要弁検査 (環NW16)	分解検査 機能・性能検査 漏えい検査	廃棄設備	プラント運転中に実施
1F1-25-154-環NW16追1	主要弁検査 (環NW16追1)	分解検査 機能・性能検査 漏えい検査	廃棄設備	
1F1-25-155-R1	クラス3機器供用期間中検査 (R1)	非破壊検査 漏えい検査	クラス3機器 1式	
1F1-25-156-E6	電動機検査 (E6)	機能・性能検査	原子炉一次格納容器スプレー海水ポンプ (A) 用電動機	
			原子炉一次格納容器スプレー海水ポンプ (C) 用電動機	
1F1-25-156-E7	電動機検査 (E7)	機能・性能検査	炉心スプレイポンプ (A) 用電動機	
			炉心スプレイポンプ (C) 用電動機	
1F1-25-156-E8	電動機検査 (E8)	機能・性能検査	原子炉補機冷却水ポンプ (B) 用電動機	
1F1-25-156-E9	電動機検査 (E9)	機能・性能検査	補機冷却用海水ポンプ (A) 用電動機	
1F1-25-156-E11	電動機検査 (E11)	機能・性能検査	原子炉給水ポンプ (B) 用電動機	
1F1-25-156-E14	電動機検査 (E14)	機能・性能検査	非常用ガス処理系排風機 (B) 用電動機	
1F1-25-156-E19	電動機検査 (E19)	機能・性能検査	ドライウェル機器ドレンサンプポンプ (A) 用電動機	
			ドライウェル機器ドレンサンプポンプ (B) 用電動機	
1F1-25-156-E20	電動機検査 (E20)	機能・性能検査	ドライウェル床ドレンサンプポンプ (A) 用電動機	
			ドライウェル床ドレンサンプポンプ (B) 用電動機	
1F1-25-156-E27	電動機検査 (E27)	機能・性能検査	スチームバッキンエキゾーストブロー (A) 用電動機	
			スチームバッキンエキゾーストブロー (B) 用電動機	
1F1-25-156-E28	電動機検査 (E28)	機能・性能検査	復水移送ポンプ (A) 用電動機	
			復水移送ポンプ (B) 用電動機	
1F1-25-156-環1	電動機検査 (環1)	機能・性能検査	活性炭H/U建屋送風機用電動機	プラント運転中に実施
1F1-25-156-環2	電動機検査 (環2)	機能・性能検査	シャワードレンポンプ (B) 用電動機	プラント運転中に実施
			廃液サンプルポンプ (A) 用電動機	プラント運転中に実施
			廃液サンプルポンプ (B) 用電動機	プラント運転中に実施
			廃液サージポンプ用電動機	プラント運転中に実施
			廃液中和ポンプ用電動機	プラント運転中に実施
			活性炭H/U建屋排気処理送風機 (B) 用電動機	プラント運転中に実施
			廃棄物処理建家床ドレンサンプポンプB-A用電動機	プラント運転中に実施
			廃棄物処理建家床ドレンサンプポンプB-B用電動機	プラント運転中に実施
			スタックサンプポンプA用電動機	プラント運転中に実施

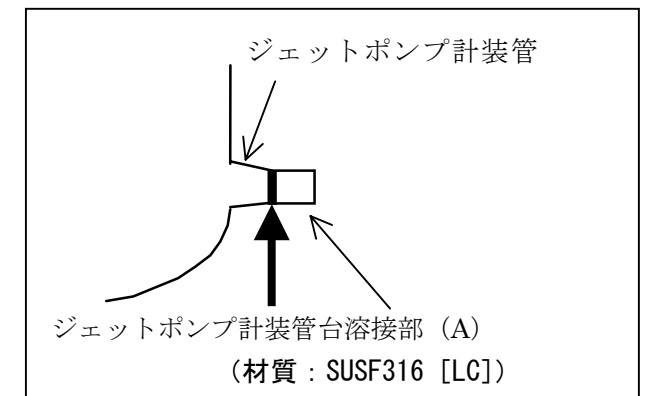
要領書番号	定期事業者検査名	検査項目	実施数	備考
			スタックサンプポンプB用電動機	プラント運転中に実施
1F1-25-156-環NW1	電動機検査 (環NW1)	機能・性能検査	L D洗濯廃液収集ポンプA	プラント運転中に実施
			L D洗濯廃液収集ポンプC	プラント運転中に実施
			L D洗濯廃液再循環ポンプA	プラント運転中に実施
			L D洗濯廃液再循環ポンプB	
			L D洗濯廃液サンプルポンプA	プラント運転中に実施
			L D洗濯廃液サンプルポンプB	プラント運転中に実施
			L D濃縮洗濯廃液ポンプA	プラント運転中に実施
			L D濃縮洗濯廃液ポンプB	プラント運転中に実施
			L D濃縮洗濯廃液給液ポンプ	
			L CW廃液サンプルポンプB	プラント運転中に実施
			H S Dシャワドレン収集ポンプB	プラント運転中に実施
			再生廃液濃縮器再循環ポンプB	プラント運転中に実施
1F1-25-156-環NW2	電動機検査 (環NW2)	機能・性能検査	高電導度ドレンサンプポンプB	プラント運転中に実施
			床ドレン濃縮器再循環ポンプ	
			洗濯廃液サンプポンプB-A	プラント運転中に実施
			機器ドレンサンプポンプA	プラント運転中に実施
			サイトバンカプール水循環ポンプB	
			サイトバンカ排風機A	プラント運転中に実施
			工作機械建屋床ドレンサンプポンプA	プラント運転中に実施
			キャスク建屋床ドレンサンプポンプ	プラント運転中に実施
			共用プール冷却浄化系ポンプA	プラント運転中に実施
			運用補助共用施設機器ドレンサンプポンプA	
			運用補助共用施設シャワドレンサンプポンプB	
			運用補助共用施設デカントポンプA	
			共用プール補給水ポンプA	
			共用プールエリア排風機A	
			廃棄物処理エリア排風機A	
			サイトバンカ建屋送風機A	
			サイトバンカ建屋送風機B	
			1F1-25-157-R1	耐震健全性検査 (R1)
1F1-25-157-R2	耐震健全性検査 (R2)	外観検査	廃棄設備	
1F1-25-157-T1	耐震健全性検査 (T1)	外観検査	原子炉冷却系統設備, 蒸気タービン設備	
1F1-25-161-建1	排気筒検査 (建1)	外観検査	1・2号機排気筒	プラント運転中に実施
1F1-25-162-燃1	廃棄物運搬容器検査	外観検査 非破壊検査	固体廃棄物移送容器	
			固体廃棄物第二移送容器	
1F1-25-163-燃1	制御棒価値ミニマイザ機能検査 (燃1)	機能・性能検査	制御棒価値ミニマイザ一式	
1F1-25-164-環1	換気空調系設備検査 (環1)	機能・性能検査 外観検査	H/U送風機出口ダクト・ダンパ	プラント運転中に実施
			H/U排風機 (A) 出口ダクト・ダンパ	プラント運転中に実施
			H/U排風機 (B) 出口ダクト・ダンパ	プラント運転中に実施
			H/U換気空調外気処理送風機	プラント運転中に実施
1F1-25-164-環NW1	換気空調系設備検査 (環NW1)	分解検査 機能・性能検査 外観検査	HVAC廃棄物処理エリア送風機 (B)	プラント運転中に実施
1F1-25-164-環NW2	換気空調系設備検査 (環NW2)	分解検査 機能・性能検査 外観検査	HVAC焼却工作建屋送風機A	プラント運転中に実施
1F1-25-164-環NW3	換気空調系設備検査 (環NW3)	分解検査 機能・性能検査 外観検査	HVAC HTI 雑固体廃棄物減容処理建屋給気ファン (B)	プラント運転中に実施
			HVAC HTI 雑固体廃棄物減容処理建屋排気ファン (B)	プラント運転中に実施
1F1-25-164-環NW4	換気空調系設備検査 (環NW4)	分解検査 機能・性能検査 外観検査	HVAC SB排風機B	プラント運転中に実施

要領書番号	定期事業者検査名	検査項目	実施数	備考
1F1-25-164-環NW5	換気空調系設備検査 (環NW5)	分解検査 機能・性能検査 外観検査	共用プールエリア排風機 (A)	
1F1-25-170-R1	配管肉厚測定検査 (R1)	非破壊検査	給水系配管	
			主蒸気系配管	
			高圧注水系配管	
			原子炉ベント系配管	
1F1-25-170-T1	配管肉厚測定検査 (T1)	非破壊検査	主蒸気系配管	
			給水系配管	
			復水系配管	
			抽気系配管	
			補助蒸気系配管	
			給水加熱器ドレン系配管	
			給水加熱器ベント系配管	
			タービンランド蒸気系配管	
			復水脱塩系配管	
			復水前置ろ過系配管	
			気体廃棄物処理系配管	
			1F1-25-171-R1	サブプレッションチェンバ吸込ストレーナ検査 (R1)
格納容器スプレー冷却系S/P吸込ストレーナ (B)				
格納容器スプレー冷却系S/P吸込ストレーナ (C)				
1F1-25-177-R1	ステンレス鋼配管健全性確認検査 (R1)	非破壊検査	R/B内SUS配管 (トールス, R/B 中地下, B1FL)	長期保全計画に係る検査

福島第一原子力発電所 1号機 原子炉再循環系配管点検箇所



※この2箇所は NISA の指示文書に基づき実施



← : 点検箇所を示す

系統	部位数	炭素鋼	低合金鋼※1	部位番号	材質	公称肉厚 (mm)	必要最小 肉厚(mm)	測定値 (mm)	減肉率 (mm/年)	余寿命 (年)
復水系	24	20	4	C-SPX-8-T1	SMA41AW	15.1	7.81	14.9	0.42	16.9
補助蒸気系	4	4	0	AS-52-004-P	STPT42	11.1	3.47	9.6	0.07	86.6
抽気系	4	0	4	ES-SP-14-E	STPA23	9.5	2.72	9.2	0.14	47.1
タービンランド蒸気系	9	4	5	GS-SSH-13-T2	B4A39	8.4	0.28	6.9	0.07	93.6
ヒータードレン系	9	5	4	HD-SP-283-T2	STPA23	12.7	0.37	12.4	0.42	28.8
ヒーターベント系	3	1	2	HV-SP-26-E	PA23	5.2	0.26	4.4	0.06	71.3
主蒸気系	20	18	2	SB-5B-007-PP-P8	A106GRA	19.1	15.03	16.2	0.31	3.7
給水系※3	48	46	2	FDW-SP-108-P	STS410	18.2	10.12	15.0	1.04	4.6
原子炉ベント系	1	1	0	RV-7-006-R	STS410	11.1	3.0	9.3	0.42	14.9
気体廃棄物処理系	2	2	0	OG-6-2-R	STPT410	12.7	3.80	12.2	0.12	71.5
高圧注水系※3	2	1	1	HPCI-36-14-R	STS410	8.7	2.4	7.6	0.26	20.1
復水脱塩系	5	5	0	CD-N014-005-R	STPT42	10.3	4.74	9.1	0.15	29.0
復水前置ろ過系	2	0	2	C-100CS2-002-T1	SMA41AW	15.1	11.09	16.0	0.31	15.6
合計	133	107	26							

※1:ステンレス鋼含む

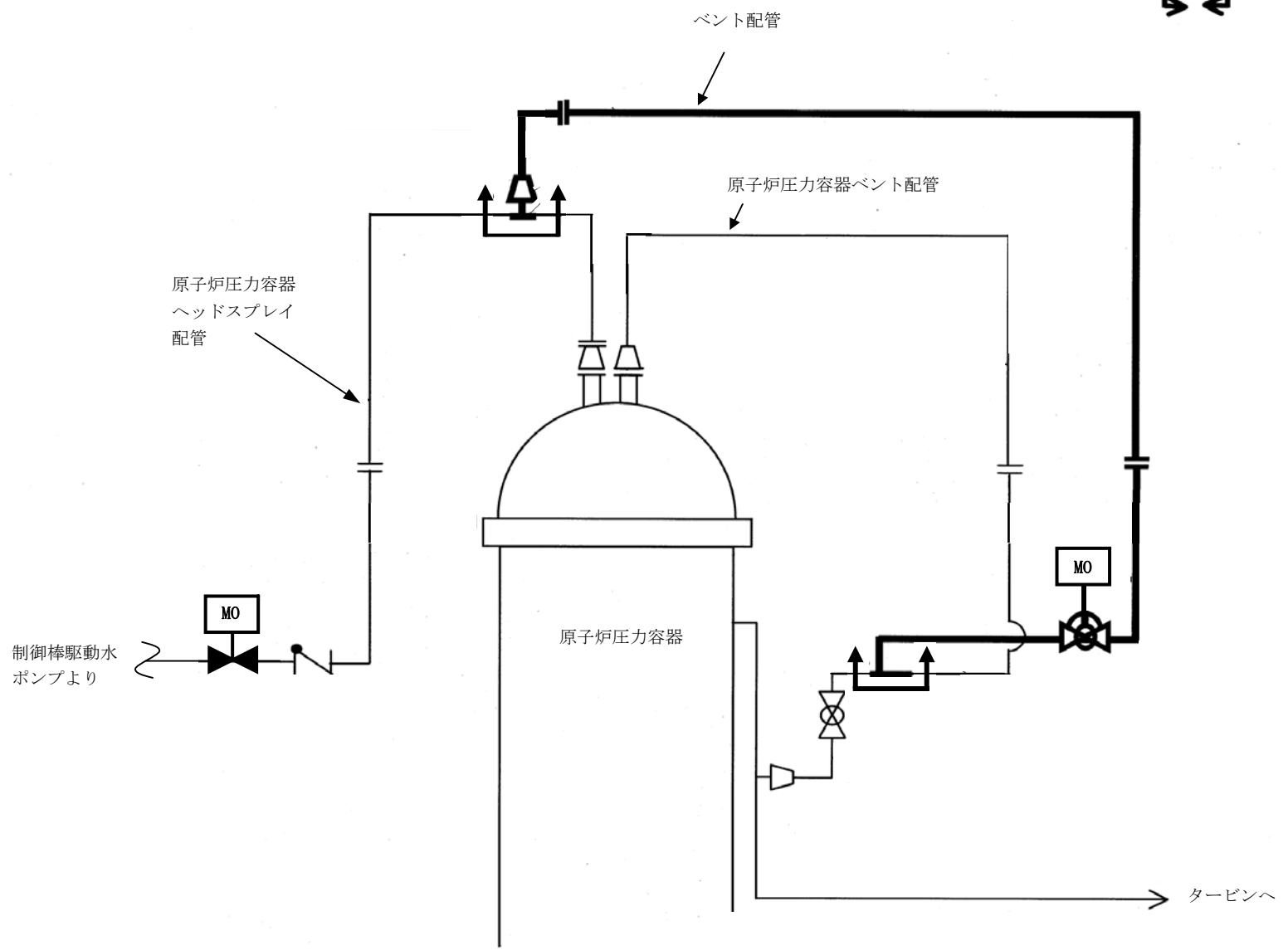
※2:IP撮影による健全部肉厚

※3:低合金鋼に炭素鋼が溶接されている部位があり、低合金鋼にカウント

福島第一原子力発電所1号機定期事業者検査における配管減肉測定結果

1号機第25回定期事業者検査時における高経年化対策に係わる長期保全計画実施状況

定期事業者検査名	機器名・部品名	経年変化事象	第25回定期事業者検査時での実施事項	結果
クラス1機器供用期間中検査（R1）	原子炉再循環系配管 原子炉圧力容器ノズルセーフエンド	粒界型応力腐食割れ	超音波探傷検査	良
	中性子束計測ハウジング スタブチューブ		漏えい検査	
炉内構造物検査（P1）	炉心スプレイスパージャ 給水スパージャ ジェットポンプ 炉内ブラケット	粒界型応力腐食割れ	目視検査	良
ステンレス鋼配管健全性確認検査（R1）	原子炉建屋内ステンレス鋼配管	塩化物による応力腐食割れ	目視検査 （必要に応じ表面検査）	良



原子炉压力容器頂部冷却系配管取替工事

原子力関係組織図 (福島第一原子力発電所)

【本店】

GM：グループマネー
※1 発電所に駐在

