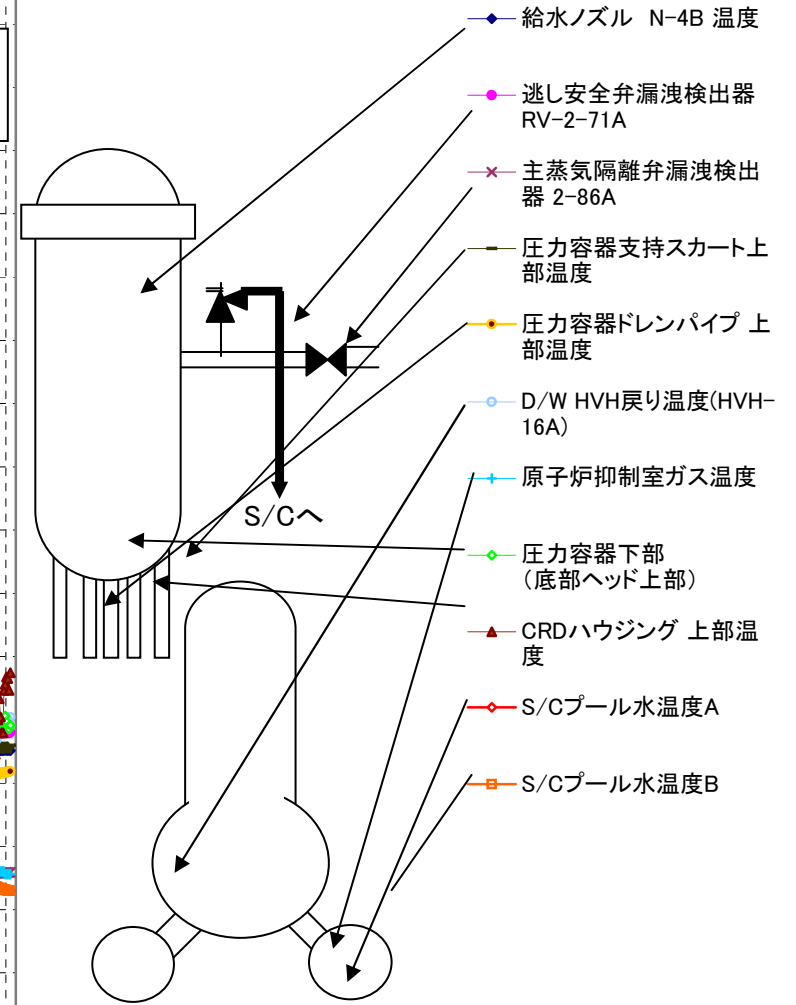
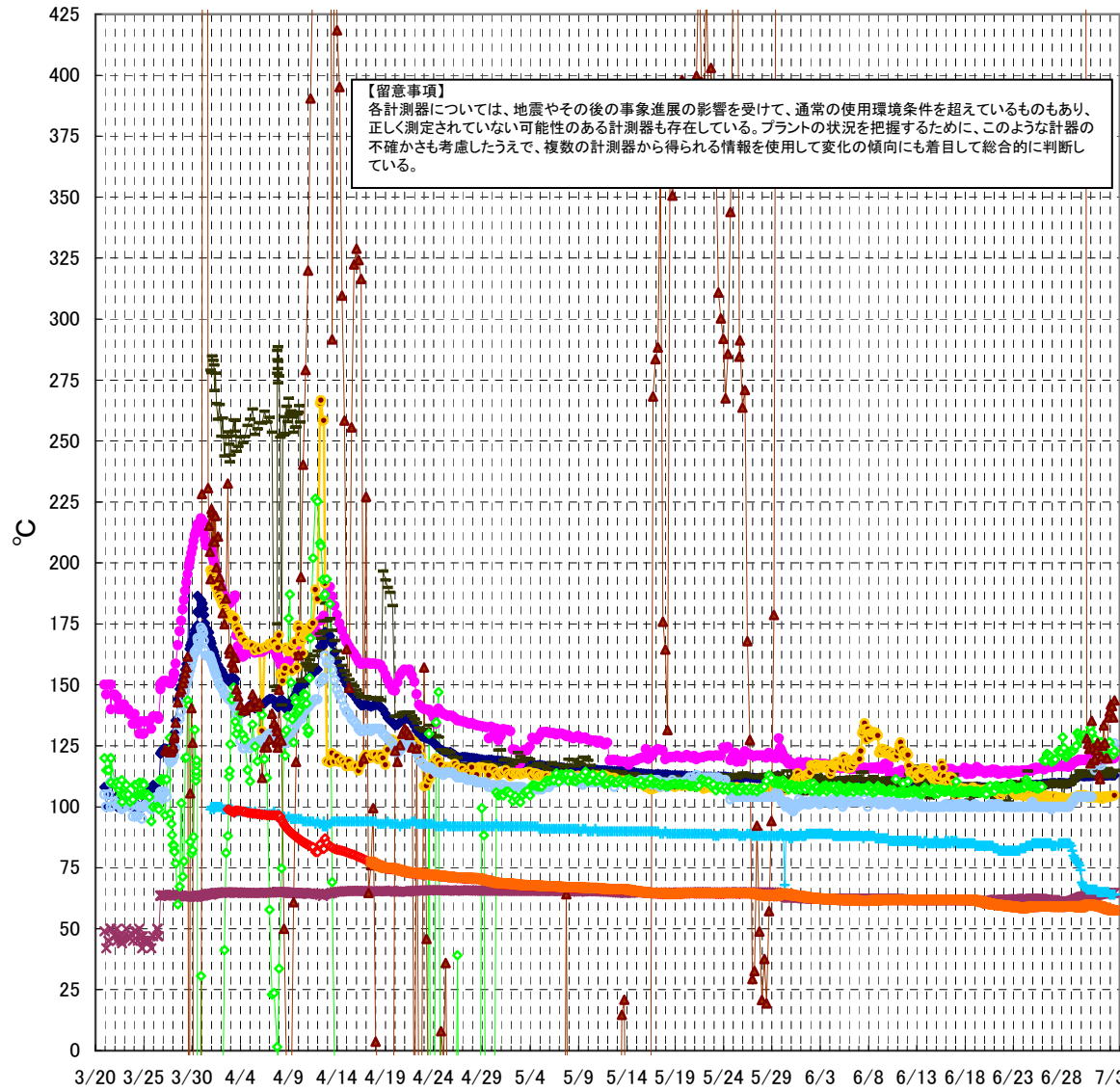


福島第一原子力発電所 2号機 温度に関するパラメータ(代表点)



福島第一原子力発電所 2号機 温度に関するパラメータ

【留意事項】
各計測器については、地震やその後の事象進展の影響を受けて、通常の使用環境条件を超えているものもあり、正しく測定されていない可能性のある計測器も存在している。プラントの状況を把握するために、このような計器の不確かさも考慮したうえで、複数の計測器から得られる情報を使用して変化の傾向にも着目して総合的に判断している。

日時	逃し安全弁漏洩検出器 RV-2-71A	主蒸気隔離弁漏洩 検出器 2-86A	給水ノズル 温度	N-4B	CRDハウジング 上部温度	圧力容器下部 (底部ヘッド上部)	圧力容器支持ス カート上部温度	圧力容器ドレンパ イプ 上部温度	D/W HVH戻り温 度(HVH-16A)	RPVベロー シール	原子炉抑制室 ガス温度	S/Cプール 水温度A	S/Cプール 水温度B	備考
6/26 2:00	115.9	62.1	109.3	119.1	565.7	119.1	107.9	104.3	100.0		85.0	59.1	59.1	
6/26 5:00	115.3	62.0	109.4	119.1	565.7	119.1	108.1	104.1	100.0		85.0	59.1	59.1	
6/26 8:00	116.4	61.9	109.4	118.8	565.7	118.8	110.0	104.7	100.0		85.0	59.1	59.1	
6/26 11:00	116.3	61.9	109.6	121.7	565.7	121.7	108.4	104.4	100.0		85.0	59.1	59.1	
6/26 14:00	116.6	61.8	109.5	121.4	565.6	121.4	108.7	103.7	100.0		85.0	59.1	59.1	
6/26 17:00	116.5	61.8	109.6	120.3	565.6	120.3	109.7	104.4	100.0		85.0	59.1	59.1	
6/26 20:00	116.2	61.8	109.6	120.6	565.6	120.6	109.4	104.0	100.0		85.0	59.1	59.1	
6/26 23:00	116.7	61.8	109.7	118.4	565.6	118.4	108.3	104.1	99.0		84.0	59.0	59.1	
6/27 2:00	116.2	61.8	109.7	119.4	565.6	119.4	110.6	104.2	100.0		84.0	59.0	59.1	
6/27 5:00	116.5	61.7	109.7	118.9	565.6	118.9	110.5	103.9	100.0		84.0	59.0	59.0	
6/27 7:30	116.5	61.7	109.7	119.5	565.6	119.5	108.9	104.2	100.0		84.0	59.0	59.0	
6/27 8:00														所内電源切替に伴うデータ欠測
6/27 11:00														所内電源切替に伴うデータ欠測
6/27 14:00														所内電源切替に伴うデータ欠測
6/27 15:30	116.7	60.3	109.8	122.9	565.3	122.9	110.2	103.7	100.0		84.0	58.9	58.9	
6/27 17:00	117.0	60.6	109.7	122.8	565.5	122.8	109.6	103.8	100.0		85.0	59.0	58.9	
6/27 20:00	116.5	61.0	109.8	122.3	565.6	122.3	108.5	103.7	100.0		85.0	59.2	59.0	
6/27 23:00	116.8	61.2	109.7	122.3	565.6	122.3	109.4	103.8	100.0		85.0	59.0	59.0	
6/28 2:00	116.7	61.3	109.7	128.6	565.6	128.6	108.0	103.6	100.0		85.0	59.0	59.0	
6/28 5:00	116.5	61.4	109.7	124.1	565.5	124.1	103.4	103.5	100.0		85.0	59.0	59.1	
6/28 8:00	116.7	61.3	109.6	121.1	565.5	121.1	110.6	103.4	100.0		85.0	59.0	59.1	
6/28 11:00	116.6	61.3	109.6	120.3	565.5	120.3	108.5	103.3	100.0		85.0	59.1	59.1	
6/28 14:00	116.6	61.3	109.6	121.0	565.5	121.0	109.1	103.1	100.0		85.0	59.1	59.1	
6/28 17:00	116.3	61.2	109.6	122.1	565.5	122.1	109.9	102.9	100.0		85.0	59.1	59.1	
6/28 19:00	116.8	61.3	109.6	122.1	565.5	122.1	109.0	103.2	100.0		85.0	59.1	59.1	
6/28 23:00	116.8	61.4	110.2	122.8	565.5	122.8	109.5	103.3	101.0		84.0	59.1	59.1	
6/29 2:00	117.6	61.6	110.8	122.7	565.5	122.7	110.5	103.8	102.0		82.0	59.2	59.2	
6/29 5:00	118.1	61.8	111.2	123.0	565.5	123.0	110.7	103.9	102.0		80.0	59.1	59.2	
6/29 8:00	118.3	62.1	111.5	124.4	565.5	124.4	112.5	103.7	103.0		79.0	59.0	59.1	
6/29 11:00	118.5	62.3	111.9	124.9	565.5	124.9	111.9	103.3	104.0		78.0	58.9	59.0	
6/29 14:00	118.8	62.4	112.2	130.2	565.5	130.2	112.6	103.7	104.0		77.0	58.8	58.9	6/29 14:00までのベローシール 温度は計器不良値
6/29 17:00	118.9	62.5	112.4	124.6	565.5	124.6	112.4	104.6	104.0	152.0	77.0	58.8	58.9	6/29 17:00以降ベローシール温 度の記載計器を変更
6/29 20:00	119.3	62.7	112.6	128.7	565.5	128.7	114.6	104.3	104.0	152.0	76.0	58.7	58.7	
6/29 23:00	118.9	63.0	112.8	127.6	565.5	127.6	113.7	104.7	104.0	152.0	74.0	58.7	58.6	
6/30 2:00	119.1	63.1	112.6	128.8	565.5	128.8	114.7	104.5	104.0	152.0	69.0	58.8	58.8	
6/30 5:00	119.3	63.2	112.6	129.1	565.5	129.1	112.6	104.7	104.0	152.0	68.0	59.0	59.0	
6/30 8:00	119.1	63.2	112.5	129.4	565.5	129.4	114.3	104.8	104.0	152.0	67.0	59.2	59.3	
6/30 11:00	119.0	63.3	112.6	128.2	565.5	128.2	112.5	104.4	104.0	151.0	67.0	59.4	59.4	
6/30 14:00	119.5	63.5	112.6	127.7	128.0	127.7	113.6	104.4	104.0	151.0	66.0	59.6	59.6	
6/30 17:00	119.6	63.4	112.6	133.8	125.8	127.7	113.1	103.8	104.0	150.0	66.0	59.6	59.7	
6/30 20:00	119.9	63.5	112.6	128.7	123.7	128.7	114.5	104.3	104.0	150.0	66.0	59.7	59.8	
6/30 23:00	119.5	63.7	112.6	132.5	117.8	132.5	114.3	103.7	104.0	149.0	66.0	59.7	59.7	
7/1 2:00	119.4	63.7	112.7	130.5	117.8	130.5	114.2	103.9	104.0	149.0	66.0	59.7	59.7	
7/1 5:00	119.4	63.7	112.7	126.4	124.0	126.4	113.7	104.1	118.0	148.0	66.0	59.6	59.6	
7/1 8:00	119.5	63.8	112.7	127.8	119.1	127.8	114.2	104.0	117.0	148.0	66.0	59.6	59.6	
7/1 11:00	119.7	63.4	112.7	124.8	119.6	124.8	114.8	103.8	115.0	148.0	66.0	59.5	59.5	
7/1 14:00	119.7	63.3	112.8	124.4	123.1	124.4	112.5	103.9	119.0	148.0	66.0	59.5	59.4	
7/1 17:00	119.7	63.9	112.9	125.6	126.1	125.6	114.0	104.3	120.0	148.0	65.0	59.4	59.4	
7/1 20:00	120.1	64.0	112.9	124.7	113.0	124.7	115.6	103.9	120.0	148.0	65.0	59.2	59.2	
7/1 23:00	119.5	64.2	112.8	133.5	111.3	124.7	113.1	103.5	118.0	148.0	65.0	59.1	59.1	
7/2 2:00	119.8	64.3	112.9	126.5	120.6	126.5	112.6	103.5	117.0	148.0	65.0	58.9	58.9	
7/2 5:00	119.7	64.4	112.9	123.5	125.0	123.5	113.8	103.3	120.0	148.0	65.0	58.8	58.8	
7/2 8:00	119.9	64.4	112.8	123.4	133.3	123.4	112.4	104.1	123.0	149.0	65.0	58.6	58.6	
7/2 11:00	119.9	64.4	112.8	124.9	126.2	124.9	114.7	104.1	122.0	149.0	65.0	58.5	58.4	
7/2 14:00	119.6	64.3	112.9	125.2	120.0	125.2	114.6	104.0	123.0	149.0	65.0	58.3	58.3	
7/2 17:00	120.1	64.5	112.9	124.5	119.8	124.5	115.7	103.7	124.0	148.0	65.0	58.2	58.1	
7/2 20:00	119.8	64.7	113.0	124.2	136.7	124.2	115.3	104.2	124.0	148.0	65.0	58.0	58.0	
7/2 23:00	120.1	64.7	113.0	126.5	139.0	126.5	114.4	104.4	124.0	148.0	64.0	57.9	57.8	
7/3 2:00	120.1	64.8	113.0	124.3	141.9	124.3	112.3	104.3	125.0	148.0	64.0	57.8	57.7	
7/3 5:00	119.9	64.7	112.9	122.1	141.3	122.1	113.6	104.2	125.0	148.0	64.0	57.6	57.6	
7/3 8:00	119.7	64.7	113.0	121.3	136.7	121.3	114.6	104.5	124.0	148.0	64.0	57.5	57.5	
7/3 11:00	120.0	64.8	112.9	122.9	143.6	122.9	114.9	104.6	126.0	148.0	64.0	57.4	57.4	

計器不良