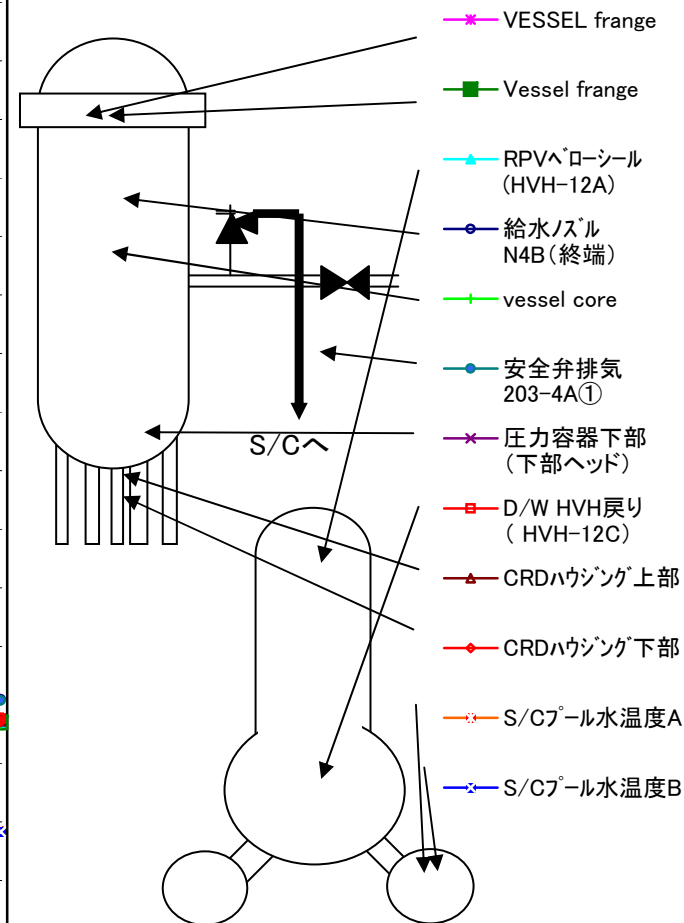
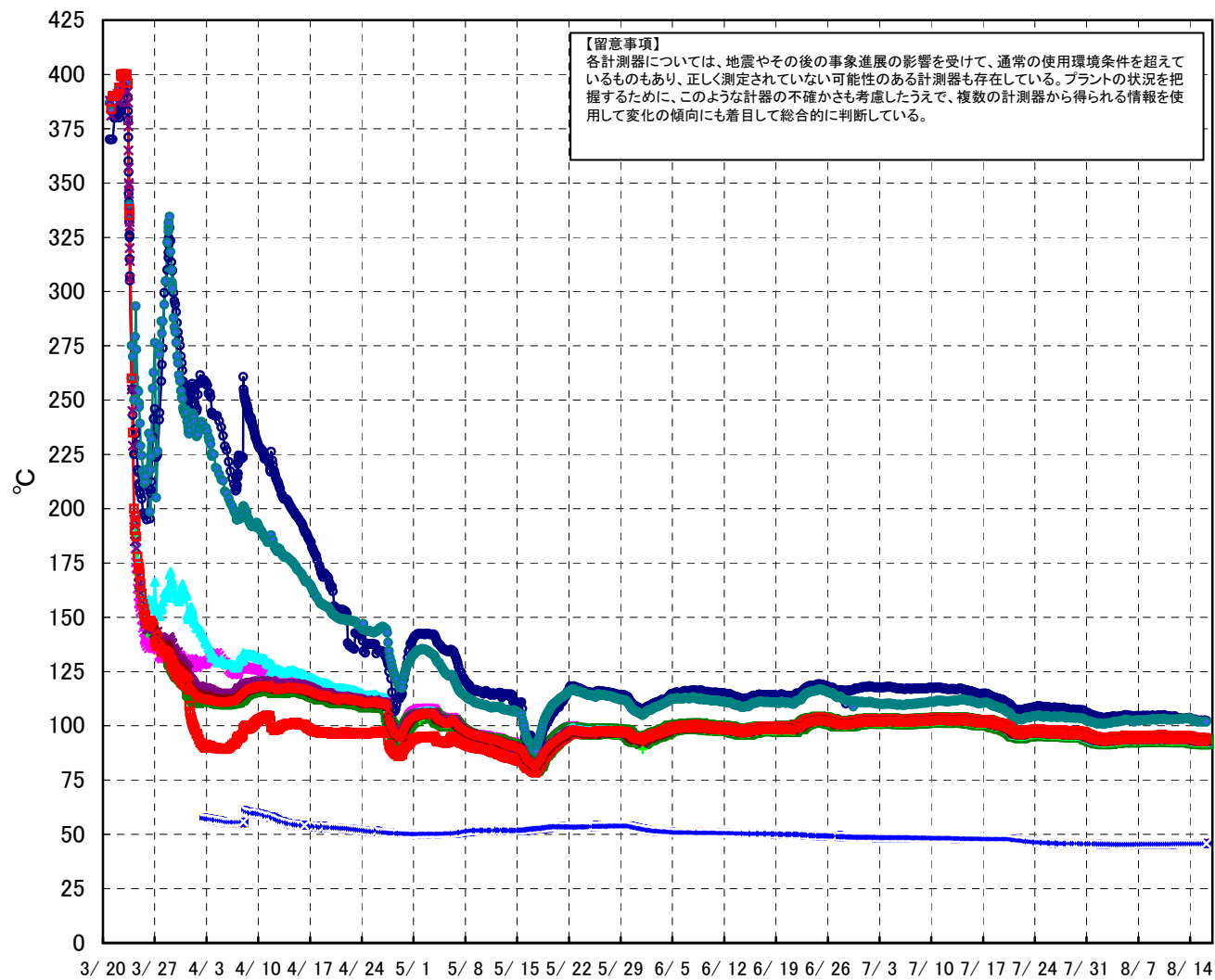
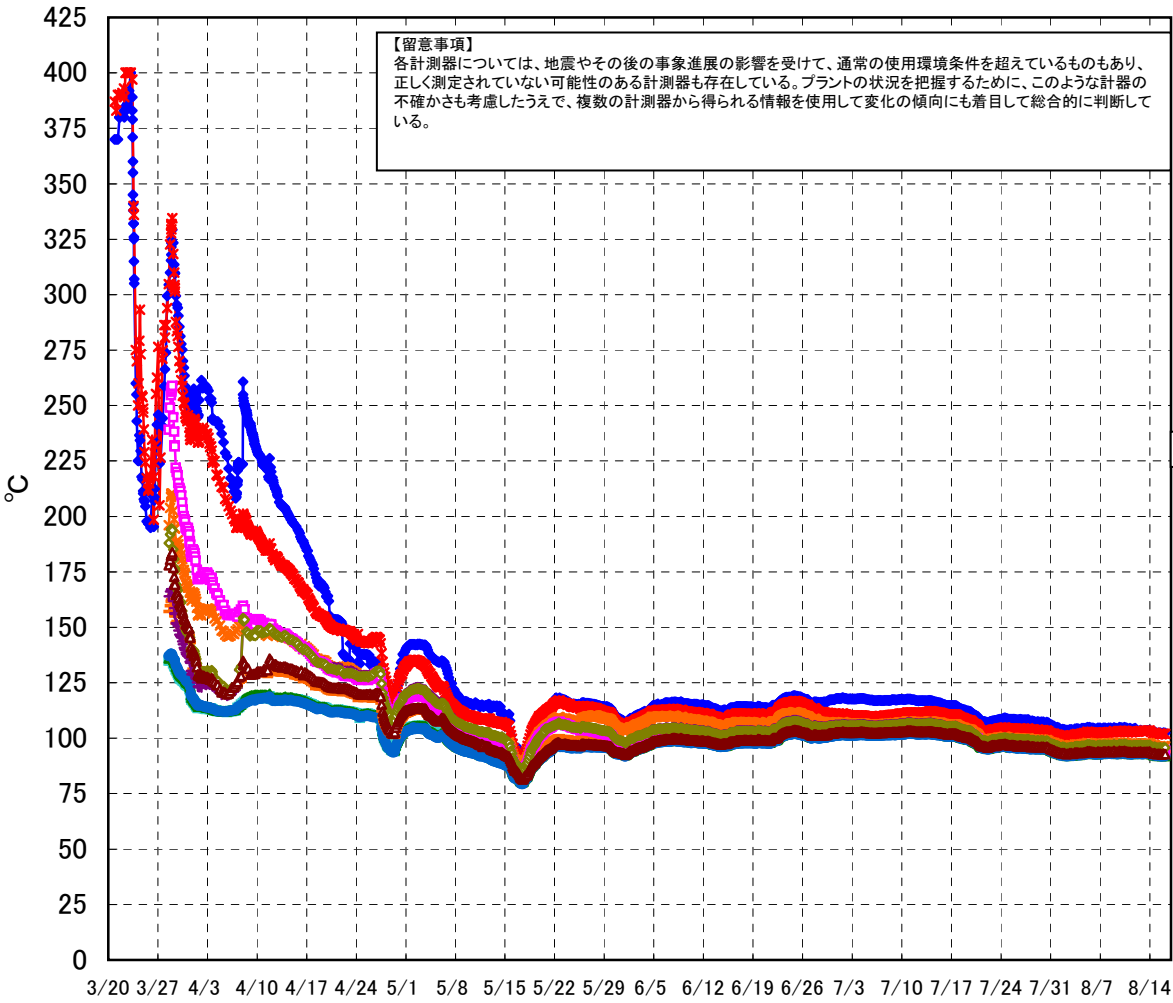


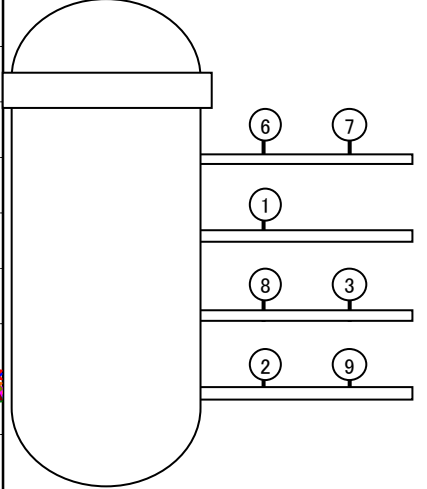
福島第一原子力発電所 1号機 温度に関するパラメータ (代表点)



福島第一原子力発電所 1号機 温度に関するパラメータ (給水ノズル及び安全弁排気温度)



3/27以降、これまで継続監視してきた給水ノズルN4Bと安全弁排気203-4Aの温度が上昇してきたことから、同様の位置を計測している他の計測点と比較するために計測点を3/28 12:30より増やして採取する。



- ◆ 給水ノズル N4B(終端)
- 給水ノズル N4B(内)
- ▲ 給水ノズル N4C(終端)
- 給水ノズル N4C(内)

- ✱ 安全弁排気 203-4A①
- ✱ 安全弁排気 203-4C②
- ✱ 安全弁排気 203-4B③

- + SR弁排気 203-3A⑥
- SR弁排気 203-3B⑦
- ◇ SR弁排気 203-3C⑧
- △ SR弁排気 203-3D⑨

D/Wへ排気

S/Cへ排気

