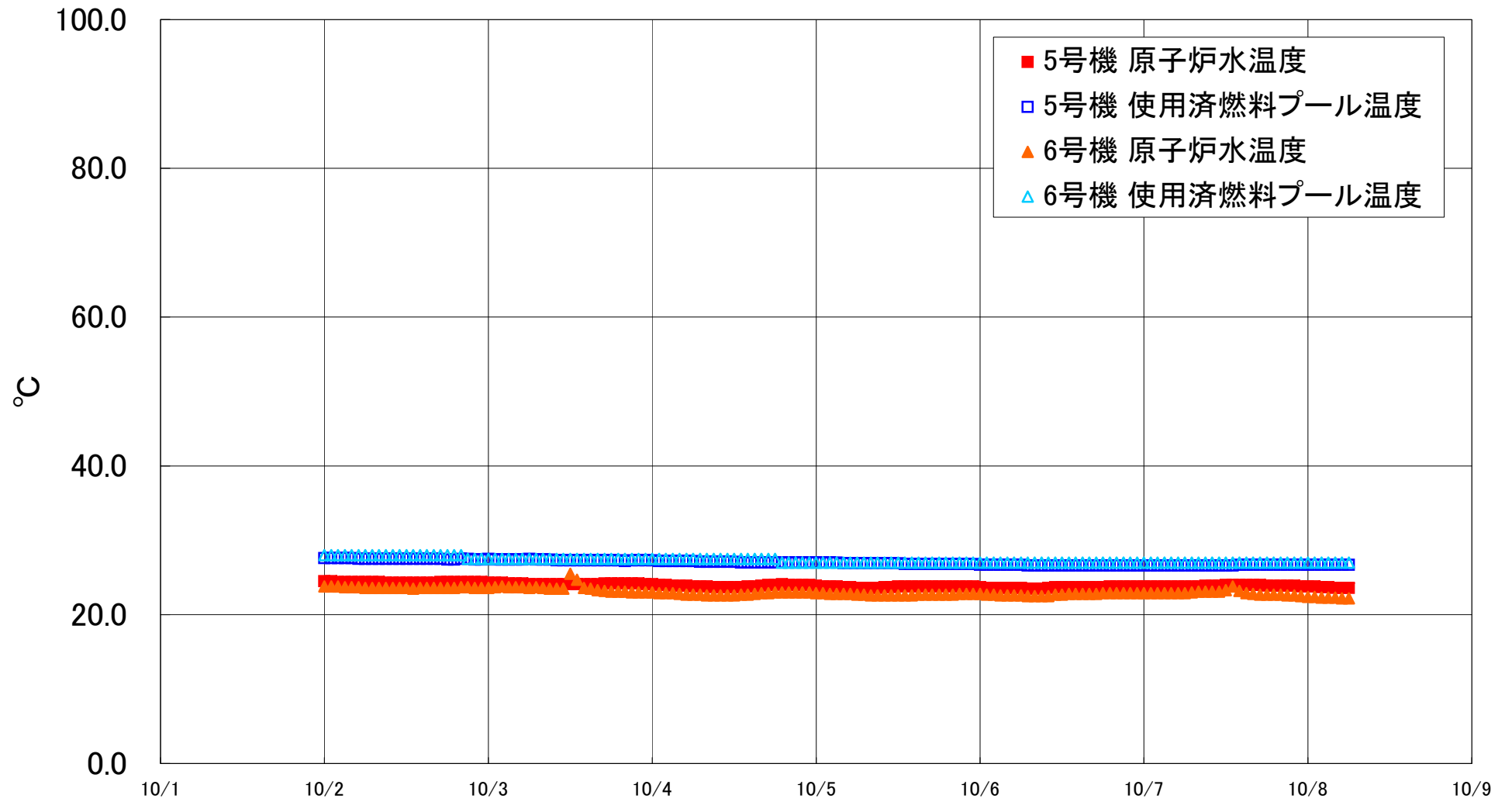


福島第一原子力発電所 5・6号機 原子炉水温度、使用済燃料プール温度推移



福島第一原子力発電所 5・6号機 原子炉水温度・使用済燃料プール温度

日時	5号機 原子炉水温度	5号機 使用済燃料プール温度	6号機 原子炉水温度	6号機 使用済燃料プール温度
10/5 14:00	23.8	26.8	22.6	27.0
10/5 15:00	23.8	26.8	22.7	27.0
10/5 16:00	23.8	26.8	22.7	27.0
10/5 17:00	23.8	26.8	22.7	27.0
10/5 18:00	23.8	26.8	22.7	27.0
10/5 19:00	23.8	26.8	22.7	27.0
10/5 20:00	23.8	26.8	22.7	27.0
10/5 21:00	23.8	26.8	22.8	27.0
10/5 22:00	23.8	26.8	22.8	27.0
10/5 23:00	23.8	26.8	22.8	27.0
10/6 0:00	23.7	26.7	22.8	27.0
10/6 1:00	23.6	26.7	22.7	27.0
10/6 2:00	23.6	26.7	22.7	27.0
10/6 3:00	23.6	26.7	22.6	27.0
10/6 4:00	23.6	26.7	22.6	27.0
10/6 5:00	23.6	26.7	22.6	27.0
10/6 6:00	23.6	26.7	22.6	27.0
10/6 7:00	23.5	26.6	22.5	27.0
10/6 8:00	23.5	26.6	22.5	27.0
10/6 9:00	23.5	26.6	22.5	27.0
10/6 10:00	23.6	26.6	22.5	27.0
10/6 11:00	23.7	26.6	22.7	27.0
10/6 12:00	23.7	26.6	22.7	27.0
10/6 13:00	23.7	26.6	22.8	27.0
10/6 14:00	23.7	26.6	22.8	27.0
10/6 15:00	23.7	26.6	22.8	27.0
10/6 16:00	23.7	26.6	22.8	27.0
10/6 17:00	23.7	26.6	22.8	27.0
10/6 18:00	23.7	26.6	22.9	27.0
10/6 19:00	23.8	26.6	22.9	27.0
10/6 20:00	23.8	26.6	22.9	27.0
10/6 21:00	23.8	26.6	22.9	27.0
10/6 22:00	23.8	26.6	22.9	27.0
10/6 23:00	23.8	26.6	22.9	27.0
10/7 0:00	23.8	26.6	22.9	27.0
10/7 1:00	23.8	26.6	22.9	27.0
10/7 2:00	23.8	26.6	22.9	27.0
10/7 3:00	23.8	26.6	22.9	27.0
10/7 4:00	23.8	26.6	22.9	27.0
10/7 5:00	23.8	26.6	22.9	27.0
10/7 6:00	23.8	26.6	22.9	27.0
10/7 7:00	23.8	26.6	23.0	27.0
10/7 8:00	23.8	26.6	23.1	27.0
10/7 9:00	23.9	26.6	23.1	27.0
10/7 10:00	23.9	26.6	23.1	27.0
10/7 11:00	23.9	26.6	23.1	27.0
10/7 12:00	24.0	26.6	23.3	27.0
10/7 13:00	24.0	26.6	23.8	27.0
10/7 14:00	24.0	26.7	23.2	27.0
10/7 15:00	24.0	26.7	22.9	27.0
10/7 16:00	24.0	26.7	22.8	27.0
10/7 17:00	24.0	26.7	22.7	27.0
10/7 18:00	23.9	26.7	22.7	27.0
10/7 19:00	23.9	26.7	22.7	27.0
10/7 20:00	23.9	26.7	22.7	27.0
10/7 21:00	23.9	26.7	22.6	27.0
10/7 22:00	23.9	26.7	22.6	27.0
10/7 23:00	23.8	26.7	22.5	27.0
10/8 0:00	23.8	26.7	22.4	27.0
10/8 1:00	23.8	26.7	22.4	27.0
10/8 2:00	23.7	26.7	22.3	27.0
10/8 3:00	23.7	26.7	22.3	27.0
10/8 4:00	23.6	26.7	22.3	27.0
10/8 5:00	23.6	26.7	22.2	27.0
10/8 6:00	23.6	26.7	22.2	27.0