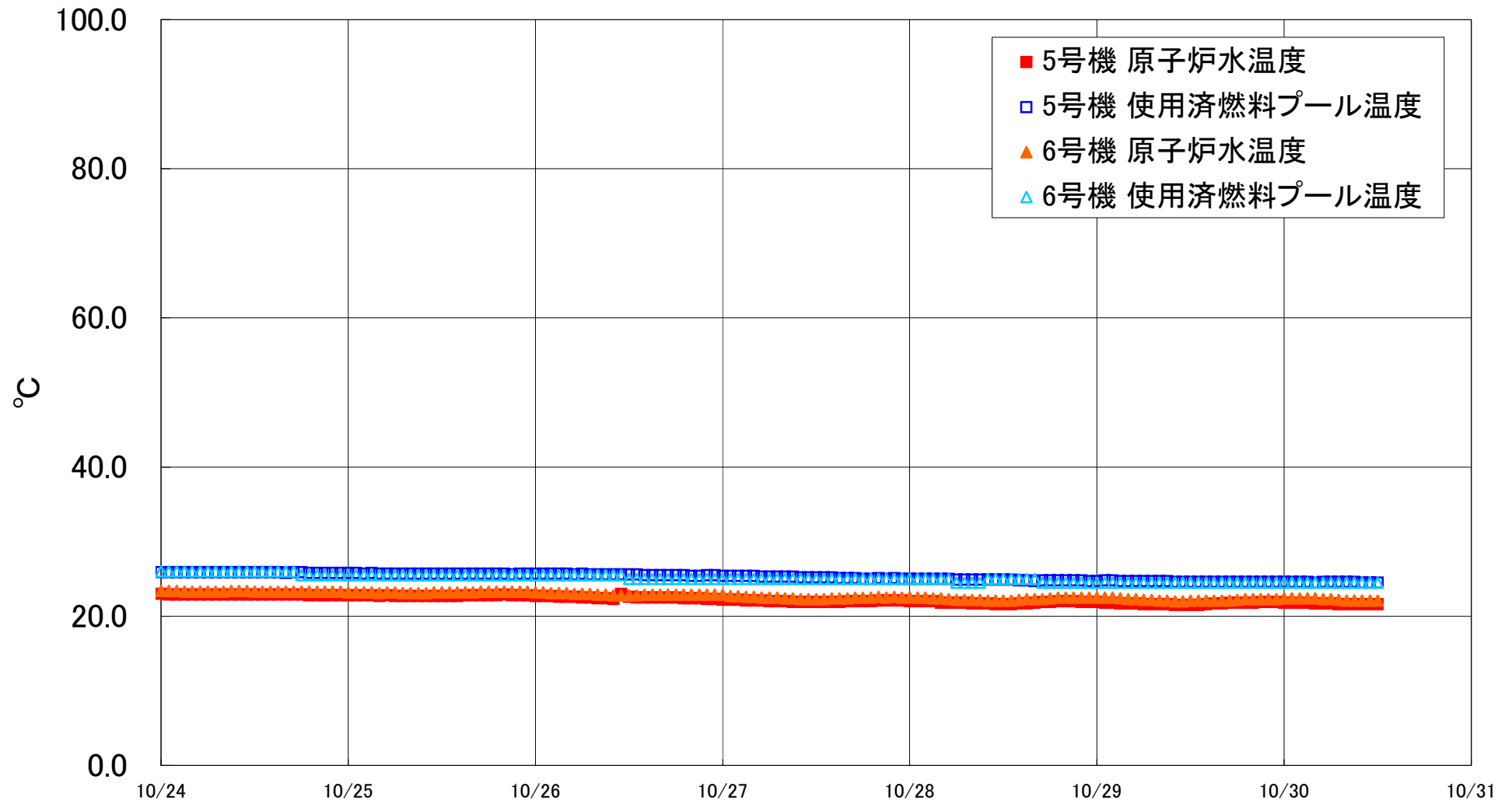


福島第一原子力発電所 5・6号機 原子炉水温度、使用済燃料プール温度推移



福島第一原子力発電所 5・6号機 原子炉水温度・使用済燃料プール温度

日時	5号機 原子炉水温度	5号機 使用済燃料プール温度	6号機 原子炉水温度	6号機 使用済燃料プール温度
10/27 20:00	22.1	25.1	22.6	25.0
10/27 21:00	22.1	25.0	22.5	25.0
10/27 22:00	22.1	25.1	22.6	25.0
10/27 23:00	22.1	25.0	22.5	25.0
10/28 0:00	22.0	25.0	22.5	25.0
10/28 1:00	22.0	25.0	22.5	25.0
10/28 2:00	22.0	25.0	22.5	25.0
10/28 3:00	22.0	25.0	22.4	25.0
10/28 4:00	21.8	25.0	22.4	25.0
10/28 5:00	21.8	25.0	22.3	25.0
10/28 6:00	21.8	24.9	22.2	24.5
10/28 7:00	21.8	24.9	22.2	24.5
10/28 8:00	21.7	24.9	22.2	24.5
10/28 9:00	21.7	24.9	22.2	24.5
10/28 10:00	21.7	24.9	22.1	25.0
10/28 11:00	21.6	24.9	22.1	25.0
10/28 12:00	21.6	24.9	22.1	25.0
10/28 13:00	21.6	24.9	22.1	25.0
10/28 14:00	21.7	24.8	22.2	25.0
10/28 15:00	21.7	24.8	22.3	25.0
10/28 16:00	21.8	24.7	22.3	25.0
10/28 17:00	21.9	24.8	22.3	24.5
10/28 18:00	21.9	24.8	22.4	24.5
10/28 19:00	22.0	24.8	22.5	24.5
10/28 20:00	22.0	24.8	22.5	24.5
10/28 21:00	22.0	24.8	22.5	24.5
10/28 22:00	21.9	24.8	22.5	24.5
10/28 23:00	21.9	24.7	22.5	24.5
10/29 0:00	21.9	24.7	22.5	24.5
10/29 1:00	21.8	24.8	22.5	24.5
10/29 2:00	21.8	24.8	22.5	24.5
10/29 3:00	21.7	24.7	22.4	24.5
10/29 4:00	21.7	24.7	22.3	24.5
10/29 5:00	21.7	24.7	22.3	24.5
10/29 6:00	21.6	24.7	22.2	24.5
10/29 7:00	21.6	24.7	22.2	24.5
10/29 8:00	21.6	24.7	22.1	24.5
10/29 9:00	21.6	24.7	22.1	24.5
10/29 10:00	21.5	24.6	22.0	24.5
10/29 11:00	21.5	24.6	22.0	24.5
10/29 12:00	21.5	24.6	22.1	24.5
10/29 13:00	21.5	24.6	22.1	24.5
10/29 14:00	21.6	24.6	22.1	24.5
10/29 15:00	21.7	24.6	22.1	24.5
10/29 16:00	21.7	24.6	22.1	24.5
10/29 17:00	21.8	24.6	22.1	24.5
10/29 18:00	21.8	24.6	22.2	24.5
10/29 19:00	21.8	24.6	22.3	24.5
10/29 20:00	21.8	24.6	22.3	24.5
10/29 21:00	21.9	24.6	22.3	24.5
10/29 22:00	21.9	24.6	22.3	24.5
10/29 23:00	21.9	24.6	22.3	24.5
10/30 0:00	21.8	24.6	22.4	24.5
10/30 1:00	21.8	24.6	22.4	24.5
10/30 2:00	21.8	24.6	22.4	24.5
10/30 3:00	21.8	24.6	22.4	24.5
10/30 4:00	21.7	24.5	22.4	24.5
10/30 5:00	21.7	24.6	22.3	24.5
10/30 6:00	21.7	24.6	22.3	24.5
10/30 7:00	21.6	24.6	22.2	24.5
10/30 8:00	21.6	24.6	22.1	24.5
10/30 9:00	21.6	24.6	22.1	24.5
10/30 10:00	21.6	24.5	22.1	24.5
10/30 11:00	21.6	24.5	22.1	24.5
10/30 12:00	21.6	24.5	22.1	24.5