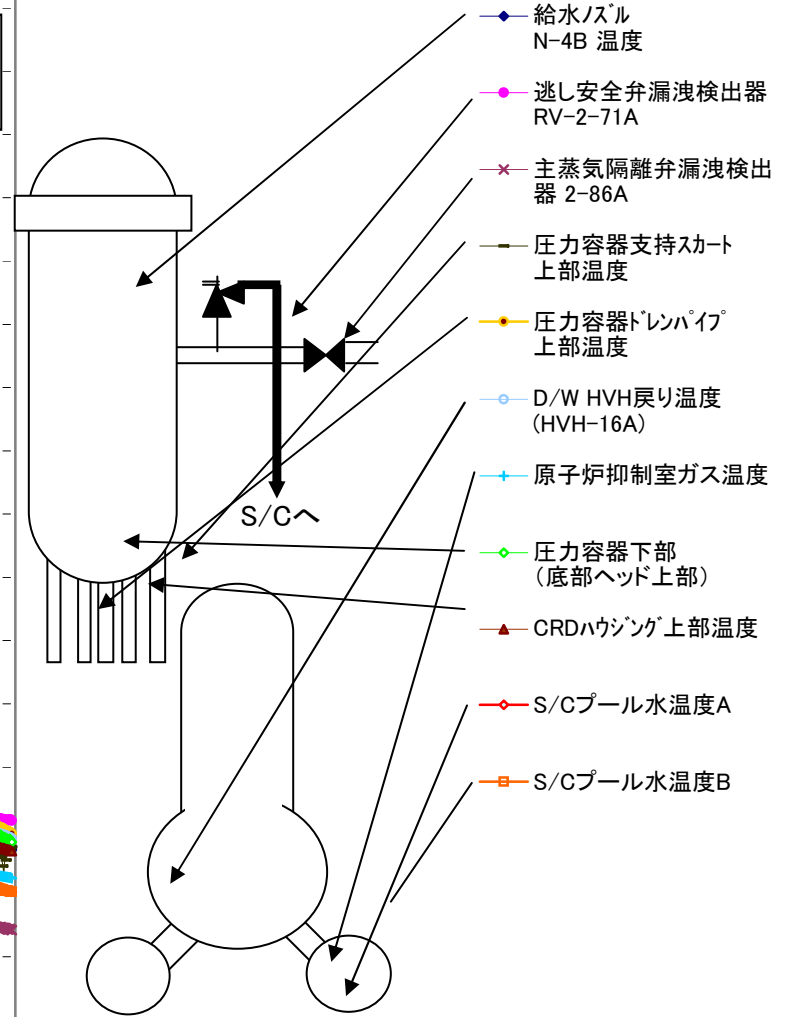
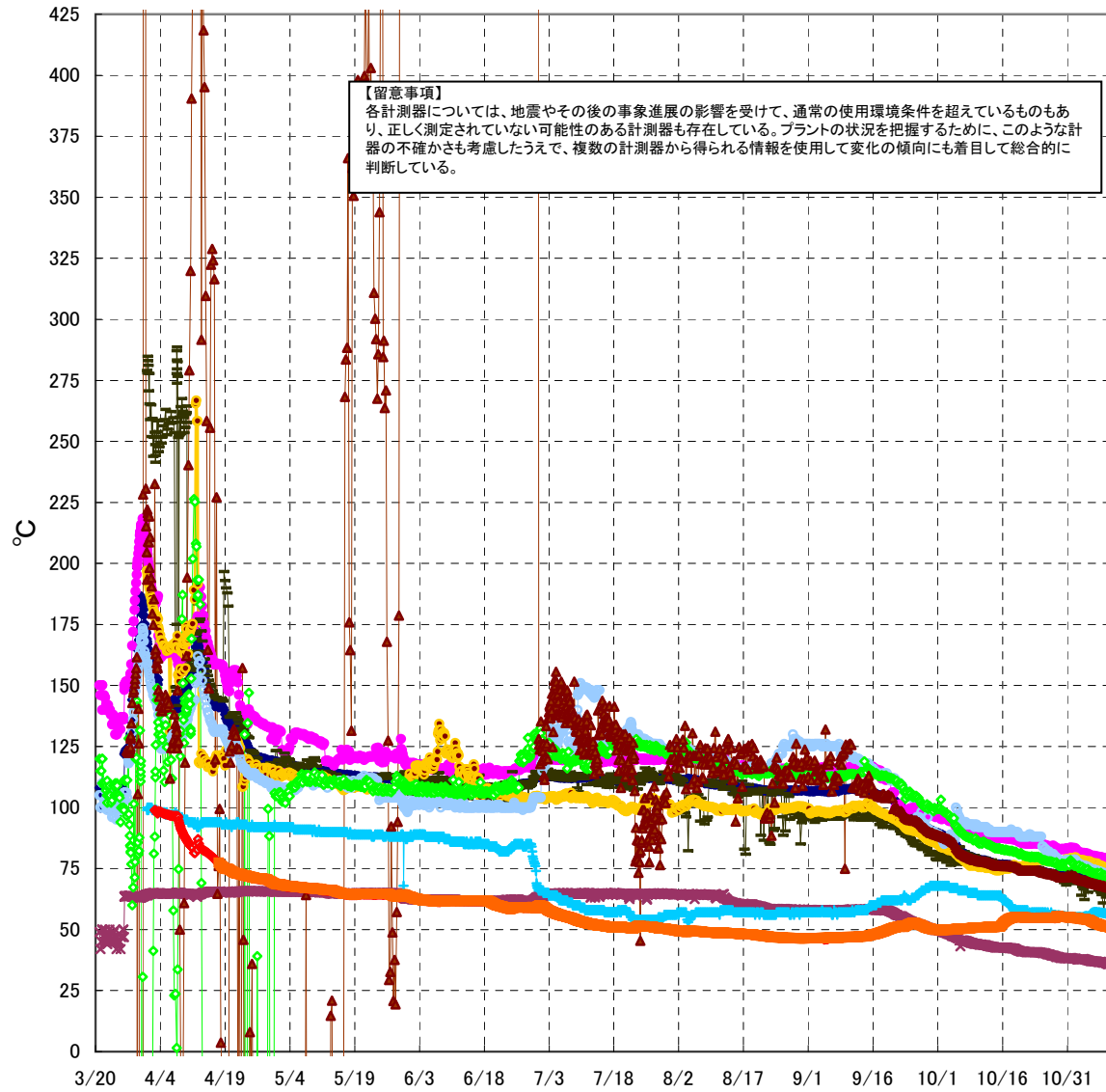


福島第一原子力発電所 2号機 温度に関するパラメータ(代表点)



福島第一原子力発電所 2号機 温度に関するパラメータ

【留意事項】

各計測器については、地震やその後の事象進展の影響を受けて、通常の使用環境条件を超えているものもあり、正しく測定されていない可能性のある計測器も存在している。プラントの状況を把握するために、このような計測器の不確かさも考慮したうえで、複数の計測器から得られる情報を使用して変化の傾向にも着目して総合的に判断している。

日時	逃し安全弁 漏洩検出器 RV-2-71A	主蒸気隔離 弁漏洩検出 器 2-86A	給水ノズル N-4B 温度	CRDハウジング 上部温度	圧力容器 下部 (底部ヘッ ド上部)	圧力容器 支持スカート 上部温度	圧力容器 ドレンパイ プ 上部温度	D/W HVH 戻り温度 (HVH-16A)	RPVベロー シール	原子炉抑 制室ガス 温度	S/Cプール 水温度A	S/Cプール 水温度B	備考
11/4 5:00	81.2	37.7	70.4	70.0	74.4	68.2	78.1	76.0	68.1	55.5	54.1	54.4	
11/4 11:00	81.1	37.6	70.3	69.8	74.7	68.2	78.0	75.9	68.0	55.5	54.1	54.0	
11/4 17:00	81.1	37.4	70.3	69.7	74.8	65.3	77.3	75.7	68.2	55.4	54.1	54.0	
11/4 23:00	80.8	37.3	70.1	69.5	73.5	69.9	77.9	75.4	68.2	55.5	54.0	54.0	
11/5 5:00	80.6	37.2	69.9	69.3	74.0	69.4	77.9	75.1	68.1	56.0	53.8	53.8	
11/5 11:00	80.3	37.1	69.6	69.1	73.4	69.5	77.2	74.8	68.3	56.5	53.5	53.5	
11/5 17:00	80.2	37.1	69.6	69.0	73.4	71.9	77.2	74.7	68.0	56.9	53.3	53.2	
11/5 23:00	80.1	37.1	69.5	68.9	73.3	69.4	77.3	74.6	67.7	57.1	53.0	53.0	
11/6 5:00	80.2	37.0	69.4	68.8	72.7	69.3	77.1	74.5	67.8	57.2	52.8	52.7	
11/6 11:00	80.0	37.0	69.3	68.7	73.1	72.0	77.0	74.4	68.0	57.2	52.6	52.5	
11/6 17:00	80.0	36.9	69.2	68.6	72.4	71.3	77.0	74.2	68.0	57.2	52.4	52.4	
11/6 23:00	79.9	36.8	69.1	68.5	73.2	69.0	77.0	74.1	67.9	57.1	52.3	52.2	
11/7 5:00	79.8	36.7	68.9	68.3	72.7	66.0	76.3	73.9	67.8	57.1	52.1	52.1	
11/7 11:00	79.6	36.7	68.8	68.3	72.2	66.2	75.8	73.8	67.7	57.0	52.0	51.9	
11/7 17:00	79.7	36.8	68.7	68.2	73.3	65.3	76.1	73.6	67.6	56.9	51.8	51.8	
11/7 23:00	79.5	36.6	68.6	68.0	72.1	64.3	76.2	73.5	67.9	56.9	51.7	51.7	
11/8 5:00	79.4	36.5	68.5	67.9	72.3	60.9	75.6	73.3	67.8	56.8	51.6	51.5	
11/8 11:00	79.3	36.5	68.3	67.8	72.4	57.6	75.6	73.0	67.6	56.7	51.5	51.4	
11/8 17:00	79.3	36.4	68.3	67.7	72.0	65.9	75.0	73.1	67.4	56.7	51.4	51.3	
11/8 23:00	79.1	36.2	68.2	67.6	72.0	63.3	74.6	72.9	67.1	56.6	51.3	51.2	
11/9 5:00	78.9	35.9	68.0	67.5	71.1	65.6	74.7	72.6	67.4	56.5	51.2	51.1	
11/9 11:00	78.9	35.8	67.8	67.3	71.4	71.0	74.8	72.4	66.9	56.4	51.0	51.1	
11/9 17:00	79.3	36.0	67.7	67.3	71.6	65.8	74.2	72.4	67.0	56.3	51.0	50.9	
11/9 23:00	79.3	35.8	67.5	67.1	71.0	67.5	74.3	72.1	66.8	56.4	50.9	50.8	
11/10 5:00	78.8	35.6	67.3	66.8	70.3	68.5	73.8	71.8	67.1	56.1	50.8	50.8	

計器不良