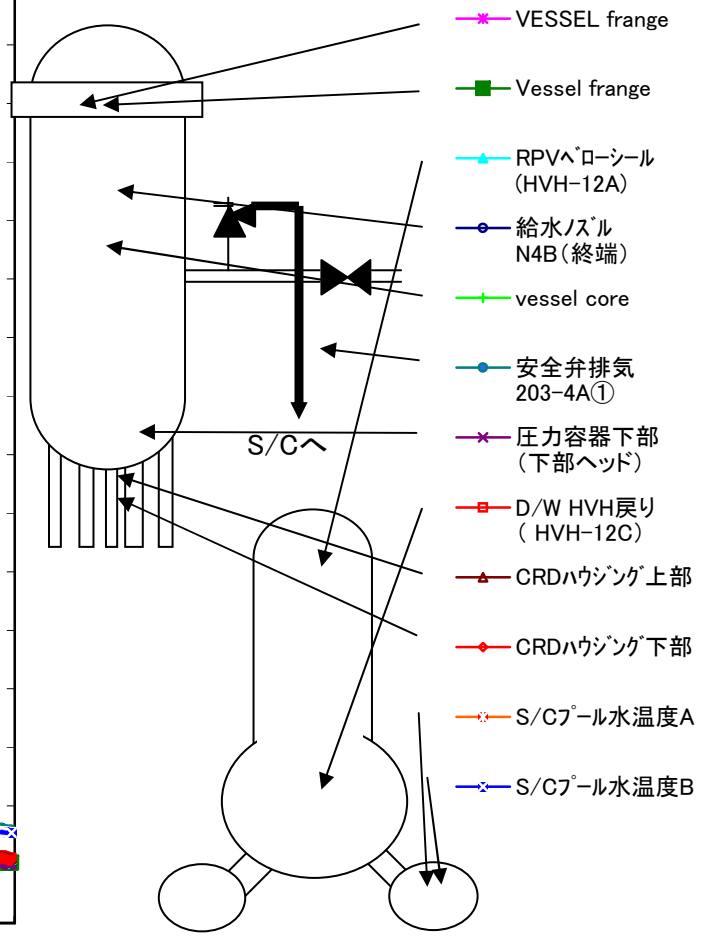
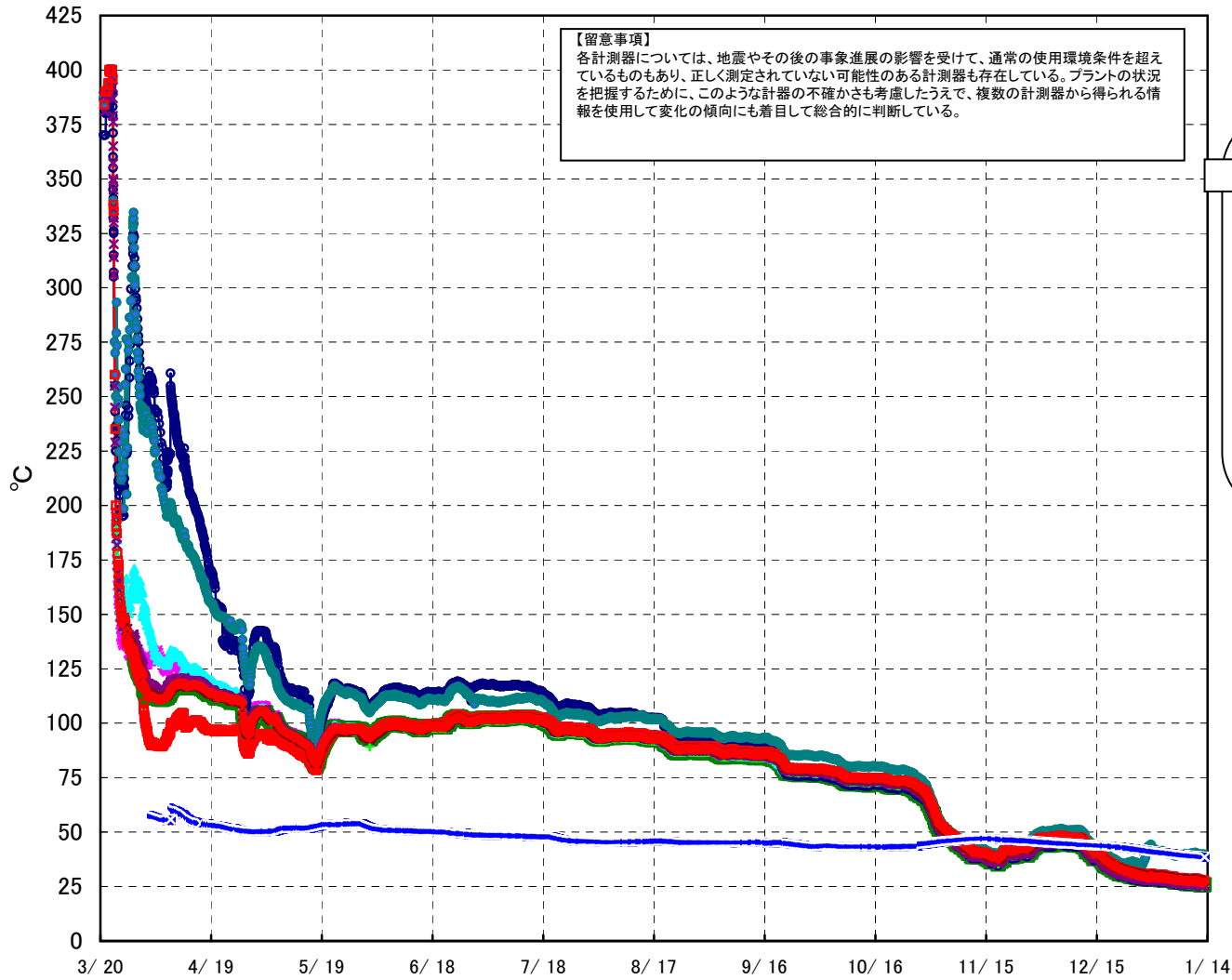
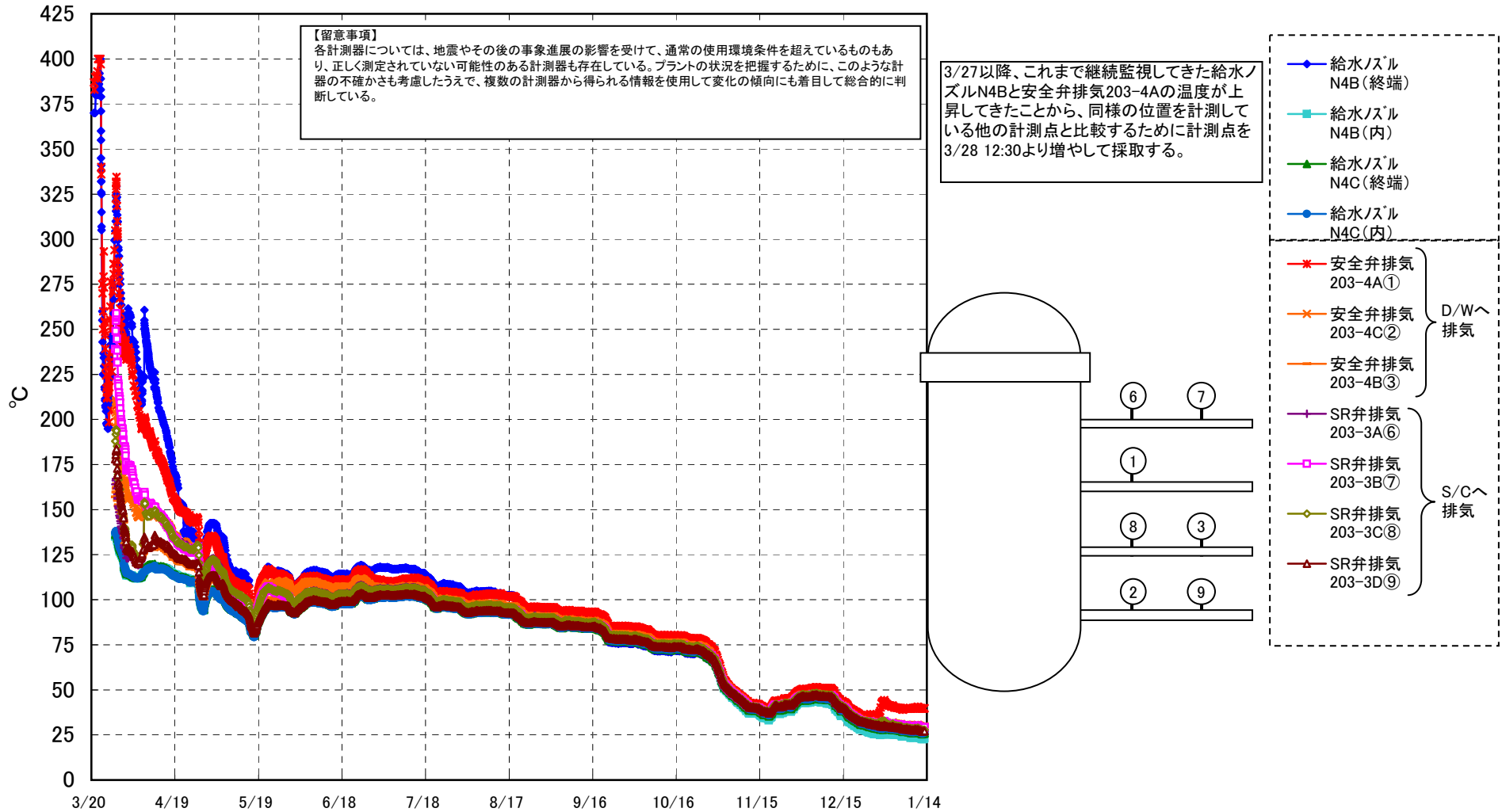


# 福島第一原子力発電所 1号機 温度に関するパラメータ (代表点)

【留意事項】  
各計測器については、地震やその後の事象進展の影響を受けて、通常の使用環境条件を超えているものもあり、正しく測定されていない可能性のある計測器も存在している。プラントの状況を把握するために、このような計器の不確かさも考慮したうえで、複数の計測器から得られる情報を活用して変化の傾向にも着目して総合的に判断している。



# 福島第一原子力発電所 1号機 温度に関するパラメータ (給水ノズル及び安全弁排気温度)



# 福島第一原子力発電所 1号機 温度に関するパラメータ

**【留意事項】**

各計測器については、地震やその後の事象進展の影響を受けて、通常の使用環境条件を超えているものもあり、正しく測定されていない可能性のある計測器も存在している。プラントの状況を把握するために、このような計器の不確かさも考慮したうえで、複数の計測器から得られる情報を使用して変化の傾向にも着目して総合的に判断している。

| 日時         | VESSEL frange | Vessel frange | 給水ノズル N4B (終端) | 給水ノズル N4B (内) | 給水ノズル N4C (終端) | 給水ノズル N4C (内) | vessel core | 圧力容器下部 (下部ヘッド) | GRDハウジング 上部 | GRDハウジング 下部 | 安全弁排気 203-4A① | 安全弁排気 203-4C② | 安全弁排気 203-4B③ | SR弁排気 203-3A⑥ | SR弁排気 203-3B⑦ | SR弁排気 203-3C⑧ | SR弁排気 203-3D⑨ | D/W HVH戻り (HVH-12C) | RPVヘローシール (HVH-12A) | S/C プール水温度 A | S/C プール水温度 B | 備考 |
|------------|---------------|---------------|----------------|---------------|----------------|---------------|-------------|----------------|-------------|-------------|---------------|---------------|---------------|---------------|---------------|---------------|---------------|---------------------|---------------------|--------------|--------------|----|
| 1/7 5:00   | 27.1          | 26.8          | 25.8           | 24.0          | 26.6           | 27.0          | 26.3        | 26.4           | 28.5        | 27.7        | 39.6          | 30.3          | 30.1          | 28.0          | 29.9          | 28.9          | 28.0          | 28.7                | 27.9                | 39.6         | 39.5         |    |
| 1/7 11:00  | 27.0          | 26.7          | 25.8           | 24.0          | 26.6           | 27.0          | 26.3        | 26.3           | 28.4        | 27.7        | 39.6          | 30.2          | 30.0          | 28.0          | 29.8          | 28.8          | 28.0          | 28.5                | 27.8                | 39.5         | 39.5         |    |
| 1/7 17:00  | 27.2          | 26.9          | 26.0           | 24.2          | 26.8           | 27.1          | 26.5        | 26.6           | 28.6        | 27.8        | 39.7          | 30.3          | 30.1          | 28.1          | 30.0          | 28.8          | 28.1          | 28.7                | 27.9                | 39.5         | 39.4         |    |
| 1/7 23:00  | 27.1          | 26.7          | 25.9           | 24.0          | 26.6           | 27.0          | 26.4        | 26.5           | 28.6        | 27.8        | 40.0          | 30.3          | 30.1          | 27.9          | 29.9          | 28.8          | 28.1          | 28.7                | 27.9                | 39.5         | 39.4         |    |
| 1/8 5:00   | 26.6          | 26.3          | 25.4           | 23.3          | 26.2           | 26.6          | 25.9        | 26.0           | 28.3        | 27.5        | 39.6          | 29.9          | 29.8          | 27.5          | 29.5          | 28.5          | 27.7          | 28.3                | 27.5                | 39.4         | 39.4         |    |
| 1/8 11:00  | 26.6          | 26.2          | 25.4           | 23.5          | 26.2           | 26.6          | 25.9        | 26.0           | 28.2        | 27.5        | 39.5          | 29.9          | 29.7          | 27.5          | 29.4          | 28.4          | 27.6          | 28.2                | 27.4                | 39.3         | 39.3         |    |
| 1/8 17:00  | 26.9          | 26.6          | 25.7           | 23.9          | 26.5           | 26.8          | 26.2        | 26.2           | 28.4        | 27.6        | 39.8          | 30.2          | 30.1          | 27.8          | 29.7          | 28.6          | 27.8          | 28.5                | 27.7                | 39.3         | 39.3         |    |
| 1/8 23:00  | 26.7          | 26.4          | 25.6           | 23.6          | 26.3           | 26.7          | 26.0        | 26.0           | 28.3        | 27.5        | 39.7          | 30.0          | 29.9          | 27.6          | 29.6          | 28.5          | 27.8          | 28.4                | 27.6                | 39.3         | 39.2         |    |
| 1/9 5:00   | 26.4          | 26.1          | 25.3           | 23.3          | 26.0           | 26.5          | 25.8        | 25.8           | 28.2        | 27.4        | 39.5          | 29.8          | 29.7          | 27.4          | 29.4          | 28.3          | 27.6          | 28.2                | 27.4                | 39.2         | 39.2         |    |
| 1/9 11:00  | 26.6          | 26.3          | 25.5           | 23.7          | 26.3           | 26.6          | 25.9        | 26.0           | 28.2        | 27.5        | 39.7          | 30.0          | 29.8          | 27.5          | 29.4          | 28.3          | 27.6          | 28.2                | 27.4                | 39.2         | 39.1         |    |
| 1/9 17:00  | 27.2          | 26.8          | 26.0           | 24.3          | 26.7           | 27.1          | 26.4        | 26.6           | 28.6        | 27.9        | 40.3          | 30.5          | 30.3          | 28.0          | 29.9          | 28.8          | 28.1          | 28.5                | 27.9                | 39.1         | 39.1         |    |
| 1/9 23:00  | 27.0          | 26.6          | 25.9           | 24.0          | 26.5           | 26.9          | 26.2        | 26.4           | 28.5        | 27.6        | 40.2          | 30.3          | 30.2          | 27.9          | 29.8          | 28.7          | 28.1          | 28.5                | 27.9                | 39.1         | 39.1         |    |
| 1/10 5:00  | 26.8          | 26.5          | 25.7           | 23.8          | 26.4           | 26.8          | 26.1        | 26.3           | 28.4        | 27.6        | 40.1          | 30.2          | 30.0          | 27.7          | 29.7          | 28.5          | 27.8          | 28.4                | 27.7                | 39.1         | 39.0         |    |
| 1/10 11:00 | 26.9          | 26.6          | 25.7           | 23.9          | 26.5           | 26.8          | 26.2        | 26.3           | 28.4        | 27.6        | 40.2          | 30.2          | 30.1          | 27.8          | 29.7          | 28.6          | 27.8          | 28.3                | 27.8                | 39.0         | 39.0         |    |
| 1/10 17:00 | 27.5          | 27.1          | 26.3           | 24.6          | 27.0           | 27.3          | 26.7        | 26.8           | 28.7        | 28.0        | 40.6          | 30.7          | 30.7          | 28.3          | 30.2          | 29.0          | 28.2          | 28.7                | 28.2                | 39.0         | 39.0         |    |
| 1/10 23:00 | 27.1          | 26.7          | 26.0           | 24.0          | 26.6           | 27.0          | 26.3        | 26.4           | 28.6        | 27.7        | 40.4          | 30.4          | 30.3          | 28.0          | 30.0          | 28.8          | 28.0          | 28.6                | 28.0                | 39.0         | 38.9         |    |
| 1/11 5:00  | 26.7          | 26.4          | 25.6           | 23.5          | 26.3           | 26.7          | 26.0        | 26.1           | 28.3        | 27.5        | 40.0          | 30.1          | 29.9          | 27.6          | 29.6          | 28.5          | 27.7          | 28.3                | 27.6                | 38.9         | 38.9         |    |
| 1/11 11:00 | 26.4          | 26.1          | 25.3           | 23.2          | 26.0           | 26.4          | 25.7        | 25.8           | 28.1        | 27.3        | 39.7          | 29.8          | 29.7          | 27.3          | 29.3          | 28.2          | 27.5          | 28.1                | 27.3                | 38.9         | 38.8         |    |
| 1/11 17:00 | 26.5          | 26.2          | 25.6           | 23.5          | 26.3           | 26.6          | 25.9        | 25.9           | 28.2        | 27.5        | 39.9          | 29.9          | 29.8          | 27.4          | 29.4          | 28.2          | 27.6          | 28.1                | 27.4                | 38.8         | 38.8         |    |
| 1/11 23:00 | 26.2          | 25.8          | 25.2           | 23.1          | 25.8           | 26.2          | 25.5        | 25.6           | 28.0        | 27.1        | 39.8          | 29.6          | 29.7          | 27.1          | 29.2          | 28.0          | 27.3          | 27.8                | 27.1                | 38.8         | 38.8         |    |
| 1/12 5:00  | 25.8          | 25.5          | 24.9           | 22.7          | 25.5           | 26.0          | 25.2        | 25.2           | 27.7        | 26.9        | 39.6          | 29.4          | 29.4          | 26.8          | 28.9          | 27.8          | 27.0          | 27.6                | 26.8                | 38.7         | 38.7         |    |
| 1/12 11:00 | 25.7          | 25.5          | 24.7           | 22.7          | 25.4           | 25.8          | 25.1        | 25.1           | 27.6        | 26.8        | 39.5          | 29.3          | 29.3          | 26.7          | 28.8          | 27.7          | 26.8          | 27.5                | 26.7                | 38.7         | 38.7         |    |
| 1/12 17:00 | 26.2          | 25.7          | 24.9           | 22.9          | 25.9           | 26.2          | 25.5        | 25.4           | 27.7        | 26.9        | 39.8          | 29.6          | 29.7          | 27.1          | 29.1          | 27.9          | 27.2          | 27.7                | 27.3                | 38.7         | 38.6         |    |
| 1/12 23:00 | 25.9          | 25.5          | 24.7           | 22.6          | 25.6           | 26.0          | 25.2        | 25.1           | 27.6        | 26.8        | 39.6          | 29.5          | 29.5          | 26.9          | 28.9          | 27.8          | 27.0          | 27.6                | 27.0                | 38.7         | 38.6         |    |
| 1/13 5:00  | 26.3          | 25.9          | 25.1           | 23.2          | 25.9           | 26.3          | 25.6        | 25.5           | 27.7        | 27.0        | 39.8          | 29.7          | 29.6          | 27.1          | 29.2          | 27.9          | 27.2          | 27.7                | 27.2                | 38.6         | 38.6         |    |