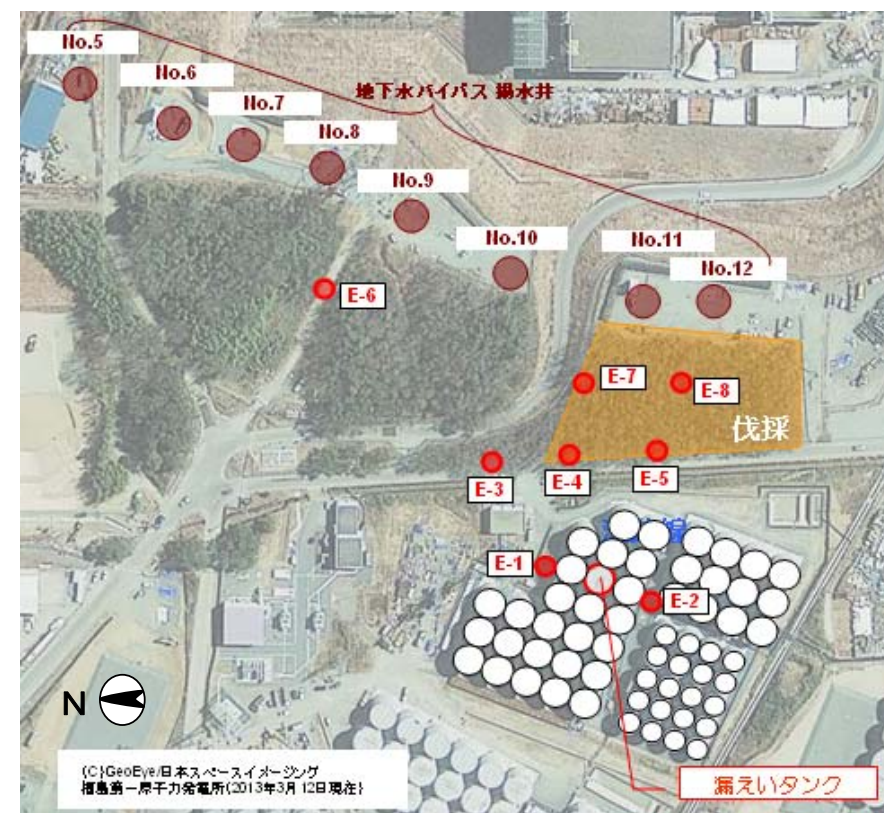


福島第一原子力発電所構内H4エリアのタンクにおける 水漏れに関するサンプリング結果 (H4エリア周辺)(1/2)

単位:Bq/L

	H4エリア周辺地下水						
	E-1	E-2	E-3	E-4	E-5	E-6	E-8
採取日	10月7日	10月7日	10月7日	10月7日	10月7日		
採取時刻	10:27	10:17	11:05	10:55	10:45		
全β	230	61	39	ND(21)	ND(21)		
H-3(約12年)	250,000	460	210	ND(120)	2,600		

* NDは検出限界値未満を表し、()内に検出限界値を示す。



福島第一原子力発電所構内H4エリアのタンクにおける 水漏れに関するサンプリング結果 (H4エリア周辺)(2/2)

単位:Bq/L

	H4エリア周辺地下水						
	E-1	E-2	E-3	E-4	E-5	E-6	E-8
採取日	10月8日	10月8日	10月8日	10月8日	10月8日		
採取時刻	9:35	9:38	10:09	10:01	9:52		
全β	240	18	64	ND(18)	ND(18)		
H-3(約12年)	分析中	分析中	分析中	分析中	分析中		

* NDは検出限界値未満を表し、()内に検出限界値を示す。

