

# 福島第一原子力発電所構内H4エリアのタンクにおける水漏れに関するサンプリング結果（H4エリア周辺）

<参考資料>  
平成26年2月3日  
東京電力株式会社

単位:Bq/L

	H4エリア周辺地下水												
	E-1	E-2	E-3	E-4	E-5	E-6	E-7	E-8	E-9	E-10	E-12	ウェルポイント	F-1
採取日	2月1日	2月1日	2月1日	2月1日	2月1日					2月1日			
採取時刻	8:58	8:53	9:17	9:12	9:05					8:46			
全β	8,700	32	19	24	ND(17)					ND(17)			
H-3(約12年)	27,000	370	2,400	720	1,900					47,000			

\* NDは検出限界値未満を表し、( )内に検出限界値を示す。

## <参考>前回公表までの最高値

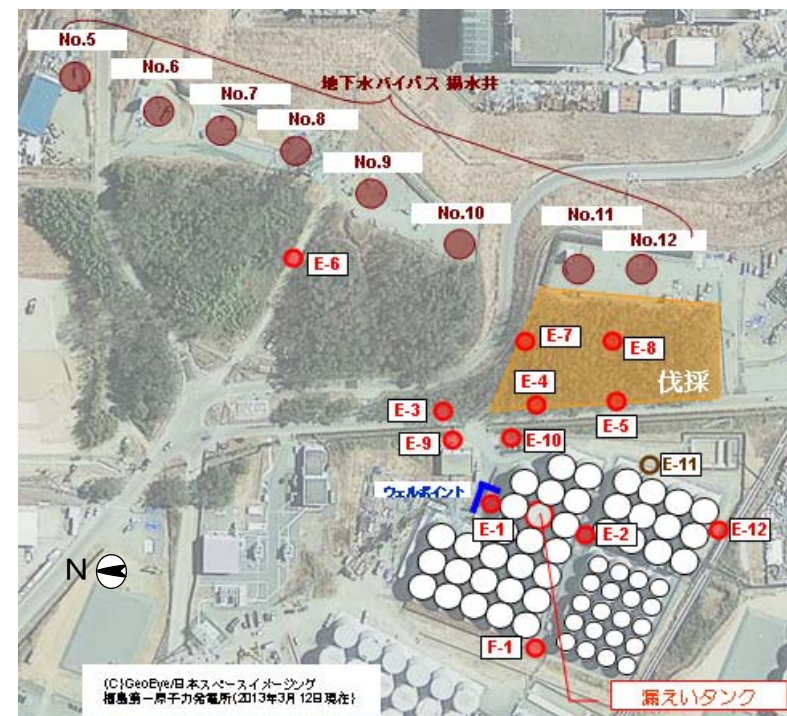
単位:Bq/L

	E-1	E-2	E-3	E-4	E-5	E-6	E-7
全β	710,000 [11/10]	650 [9/4]	570 [9/18]	1,300 [9/15]	100 [9/24]	46 [9/20]	21 <1/22>
H-3(約12年)	790,000 [10/17]	530 [10/5] <1/3>	2,800 <1/17>	2,200 [12/7, 12/16, 12/18]	3,100 [11/10, 11/13]	350 [12/18] <1/1>	840 [10/9]

	E-8	E-9	E-10	E-12	ウェルポイント	F-1
全β	17 [10/3]	730 [12/27]	29 <1/30>	37 <1/23>	16,000 [11/28]	24 <1/31>
H-3(約12年)	2,300 [11/13]	51,000 [11/25]	54,000 <1/21>	2,500 <1/23>	190,000 [11/30]	720 [12/31]

\* カッコ内は、各値の採取日を示す。[ ]は平成25年、< >は平成26年。



※E-11観測孔については、H4東エリア堰内水位低下(平成25年12月24日確認)を踏まえ、漏えい水の地下水への影響を確認するため、地下水観測孔を追加設置工事中。