

福島第一原子力発電所海底土調査結果まとめ表(2016年5月)

参考値

	地点番号	採取場所	試料採取日時	試料濃度(Bq/kg・乾土)	
				Cs-134 [約2年]	Cs-137 [約30年]
沿岸	T-1	1F 5.6号機放水口北側	2016年5月2日 8時50分	52	280
	T-2-1	1F南放水口付近 ※※1	2016年5月2日 6時00分	34	160
	T-3	2F北放水口付近	2016年5月2日 13時50分	27	130
	T-4	岩沢海岸付近 ※※2	2016年5月2日 14時50分	13	70
福島第一原子力発電所20km圏内	T-14	小高区沖合3km	2016年5月2日 8時38分	2.8	11
	T-11	岩沢海岸沖合3km	2016年5月2日 9時08分	36	180
	T-D1	請戸川沖合3km	2016年5月2日 8時15分	40	200
	T-D5	1F敷地沖合3km	2016年5月2日 7時35分	2.8	21
	T-D9	2F敷地沖合3km	2016年5月2日 8時39分	ND(2.2)	7.8
	T-5	1F敷地沖合15km	2016年5月2日 7時49分	36	170
	T-①	小高区村上沖合1km	2016年5月13日 8時26分	5.7	31
	T-②	小高区村上沖合2km	2016年5月13日 8時15分	5.8	29
	T-③	浪江町請戸沖合1km	2016年5月13日 9時18分	40	210
	T-④	浪江町請戸沖合2km	2016年5月13日 9時10分	18	93
	T-⑤	浪江町請戸沖合3km	2016年5月13日 8時59分	4.8	21
	T-⑥	大熊町熊川沖合1km	2016年5月13日 8時14分	23	130
	T-⑦	大熊町熊川沖合2km	2016年5月13日 8時05分	350	1,800
	T-⑧	大熊町熊川沖合3km	2016年5月13日 8時00分	5.0	26
	T-⑨	大熊町熊川沖合5km	2016年5月13日 7時47分	10	49
	T-⑩	大熊町熊川沖合10km	2016年5月17日 8時37分	ND(2.7)	14
	T-⑪	大熊町熊川沖合15km	2016年5月17日 8時19分	15	74
	T-⑫	大熊町熊川沖合20km	2016年5月17日 7時51分	11	59
	T-⑬	楢葉町山田浜沖合1km	2016年5月13日 7時02分	19	78
	T-S1	太田川沖合1km付近	2016年5月10日 5時47分	7.2	28
	T-S3	請戸川沖合3km付近	2016年5月10日 6時48分	2.6	10
	T-S4	1F敷地沖合3km付近	2016年5月10日 6時19分	5.2	27
	T-S5	木戸川沖合2km付近	2016年5月18日 5時31分	ND(2.1)	8.3
	T-S7	2F敷地沖合2km付近 ※※3	2016年5月18日 5時10分	28	140
	T-S8	熊川沖合4km付近 ※※4	2016年5月8日 6時26分	5.5	32
	T-B1	小高区沖合15km付近	2016年5月20日 5時57分	ND(2.2)	6.7
	T-B2	請戸川沖合18km付近	2016年5月20日 6時22分	ND(2.1)	12
	T-B3	1F敷地沖合10km付近	2016年5月24日 5時55分	ND(2.8)	7.2
	T-B4	2F敷地沖合10km付近	2016年5月24日 6時43分	6.8	28
	30km圏内	T-13-1	新田川沖合1km	2016年5月12日 5時56分	ND(1.9)
T-7		岩沢海岸沖合15km	2016年5月18日 8時05分	17	99
30km圏外	T-18	小名浜港沖合3km	2016年5月18日 5時36分	5.3	30
	T-12	いわき市北部沖合3km	2016年5月19日 6時33分	ND(2.7)	12
	T-17-1	夏井川沖合1km	2016年5月19日 6時03分	4.5	27
	T-20	豊間沖合3km	2016年5月19日 5時35分	3.9	22
	T-22	相馬沖合3km	2016年5月12日 4時42分	ND(1.9)	6.1
	T-MA	鹿島沖合5km	2016年5月12日 5時14分	ND(2.2)	2.4
	T-M10	沼の内沖合5km	2016年5月18日 6時48分	15	84

※ その他の核種については評価中。

※ NDは検出限界値未満を表し、()内に検出限界値を示す。

※ 1F:福島第一原子力発電所、2F:福島第二原子力発電所

※ []内は、半減期を示す。

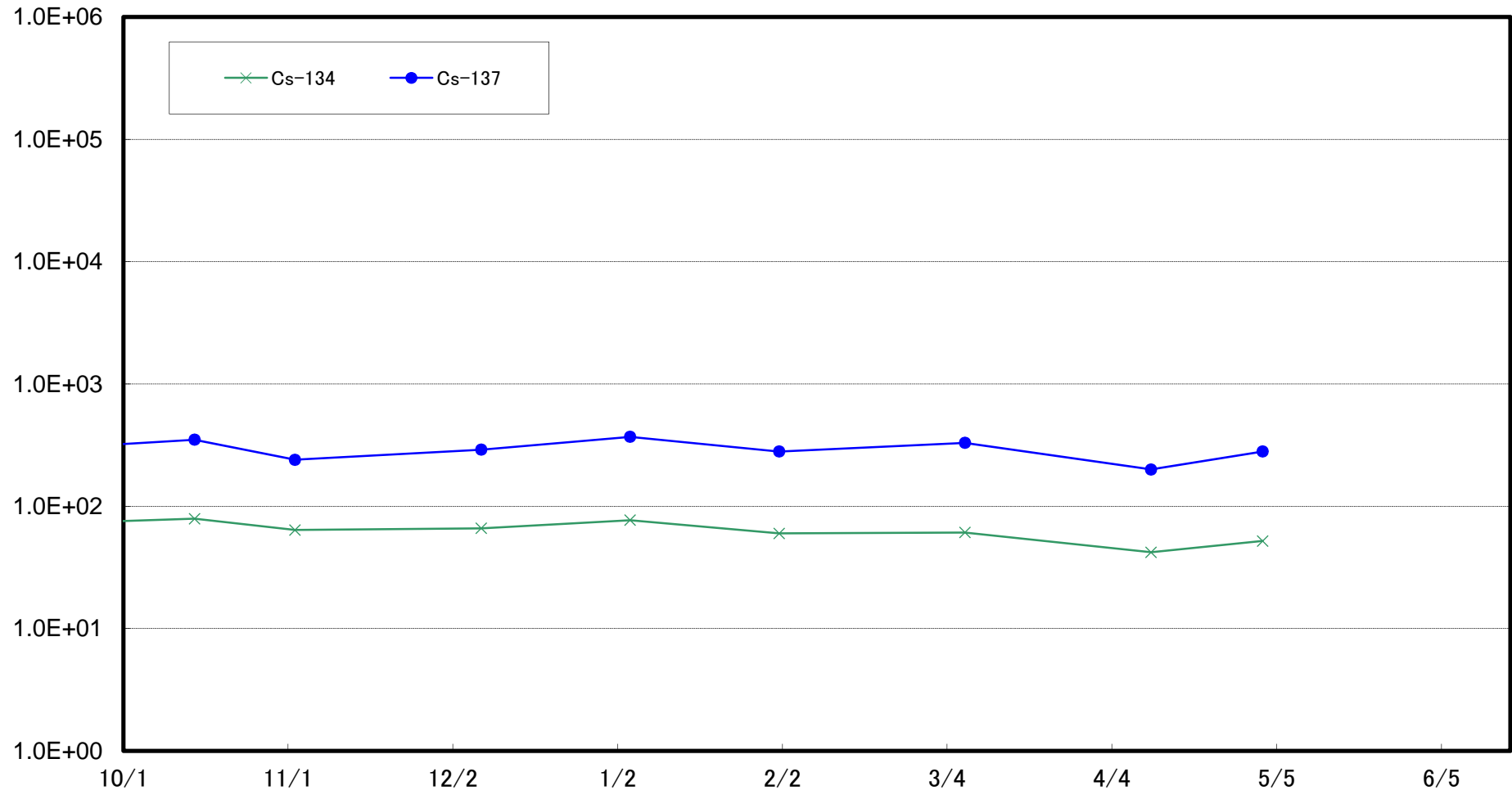
※※1 2012年11月採取分より、「T-2」から「T-2-1」へ採取場所変更。

※※2 2013年11月採取分より、「T-4-2」から「T-4」へ採取場所変更。

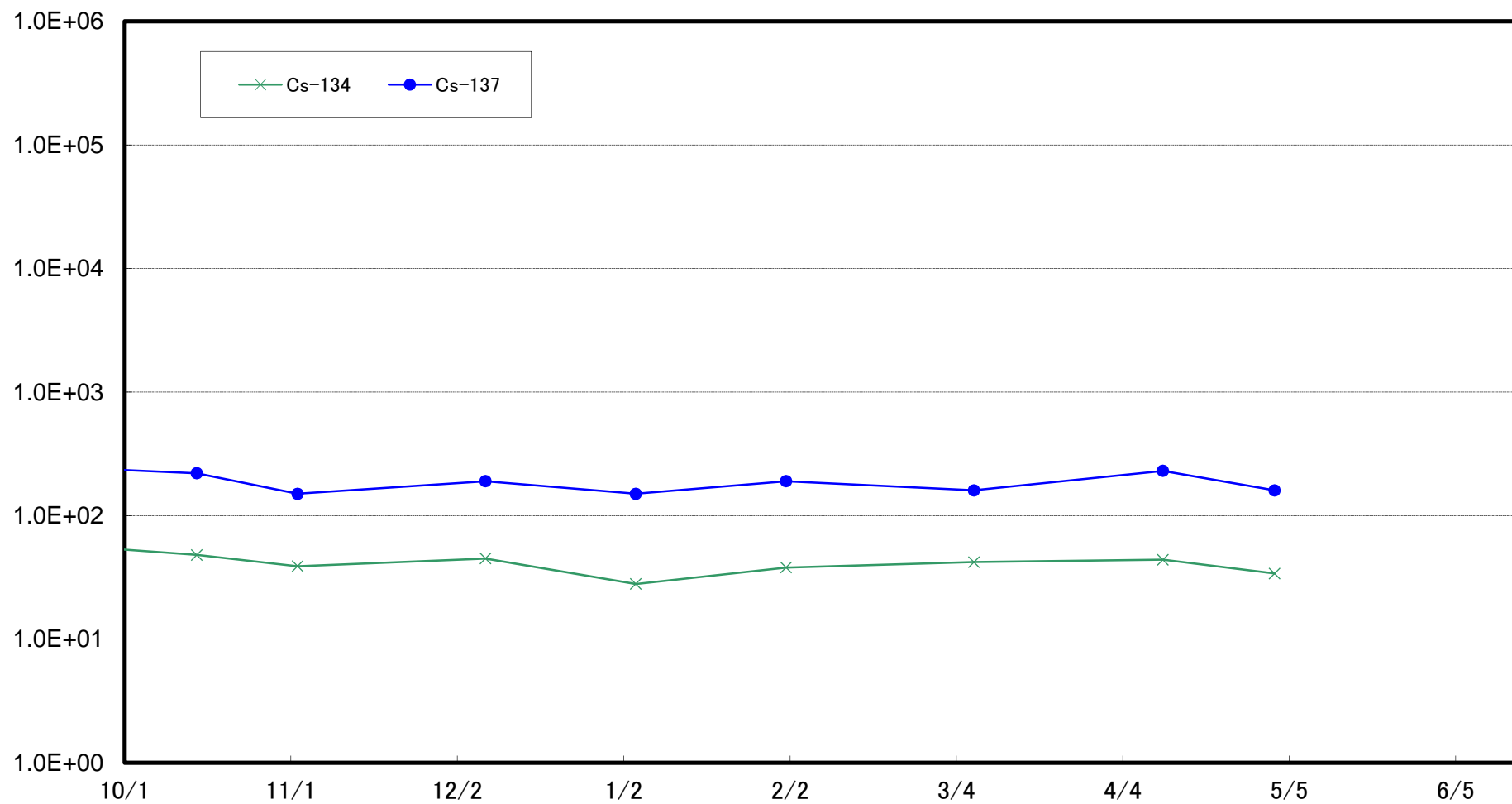
※※3 2012年5月より、「T-S7」を新設。

※※4 2012年7月より、「T-S8」を新設。

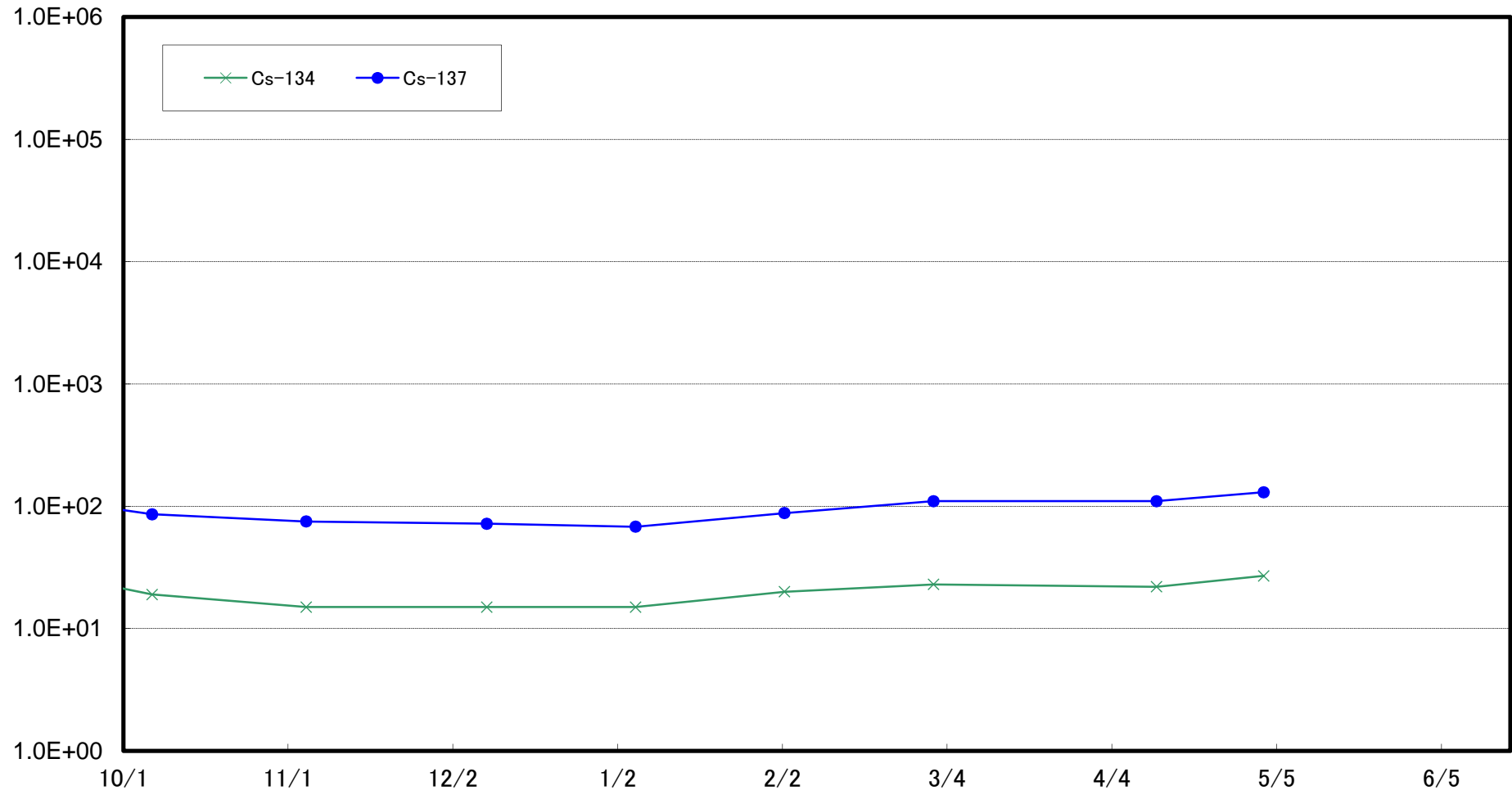
福島第一 5,6号機放水口北側(T-1) 海底土放射能濃度(Bq/kg・乾土)



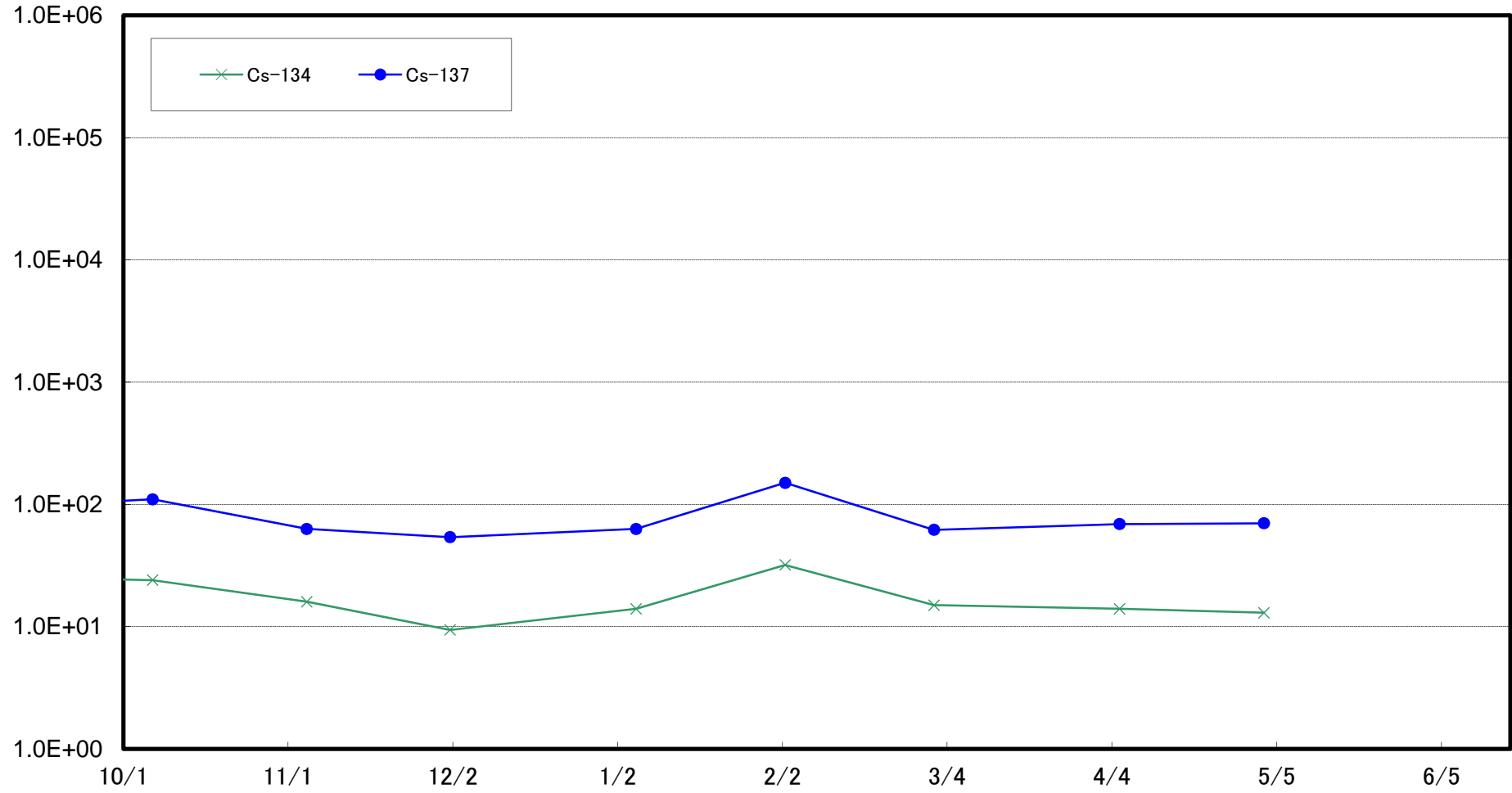
福島第一 南放水口付近(T-2-1) 海底土放射能濃度(Bq/kg・乾土)



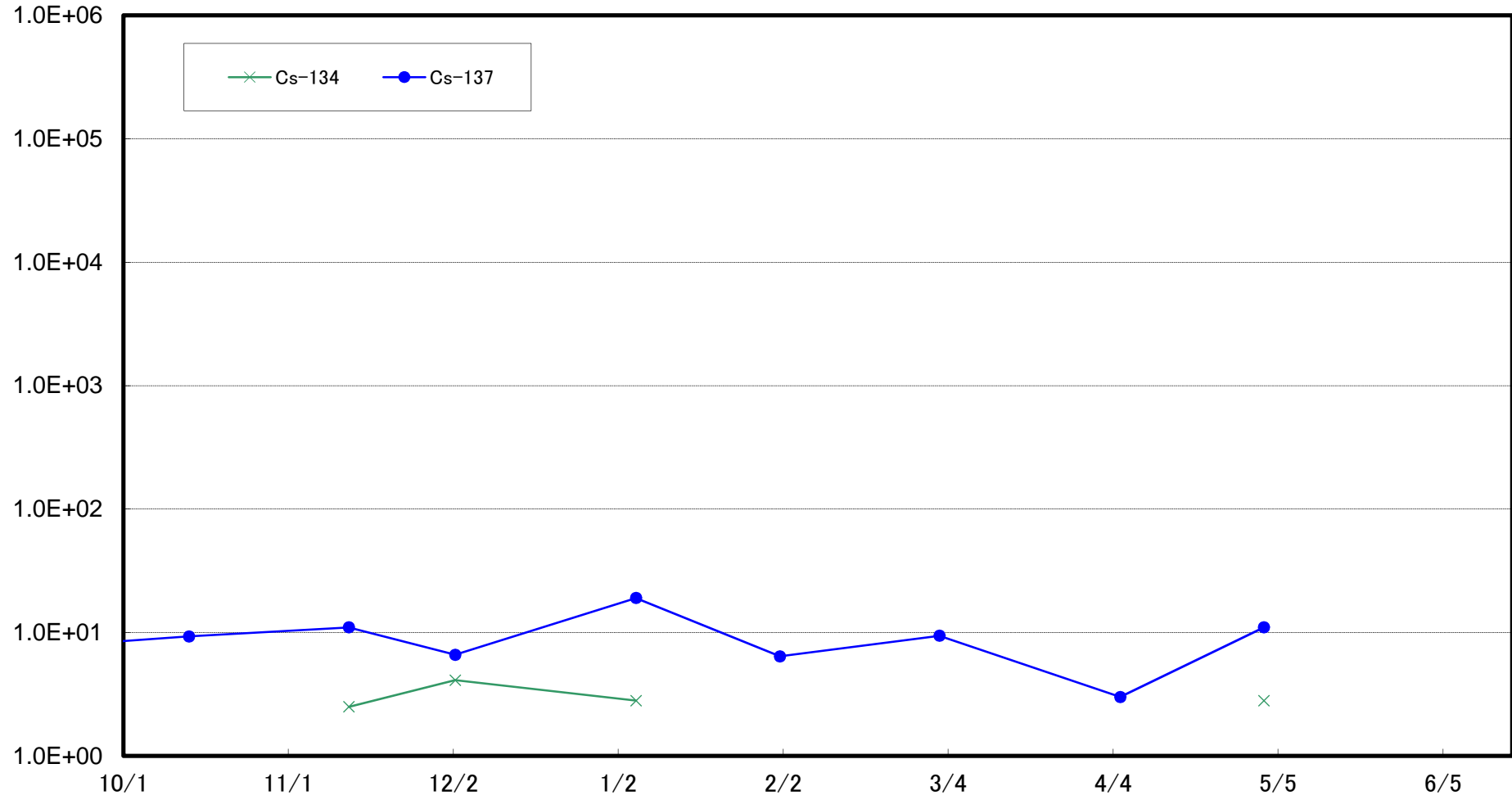
福島第二 北放水口付近(T-3) 海底土放射能濃度(Bq/kg・乾土)



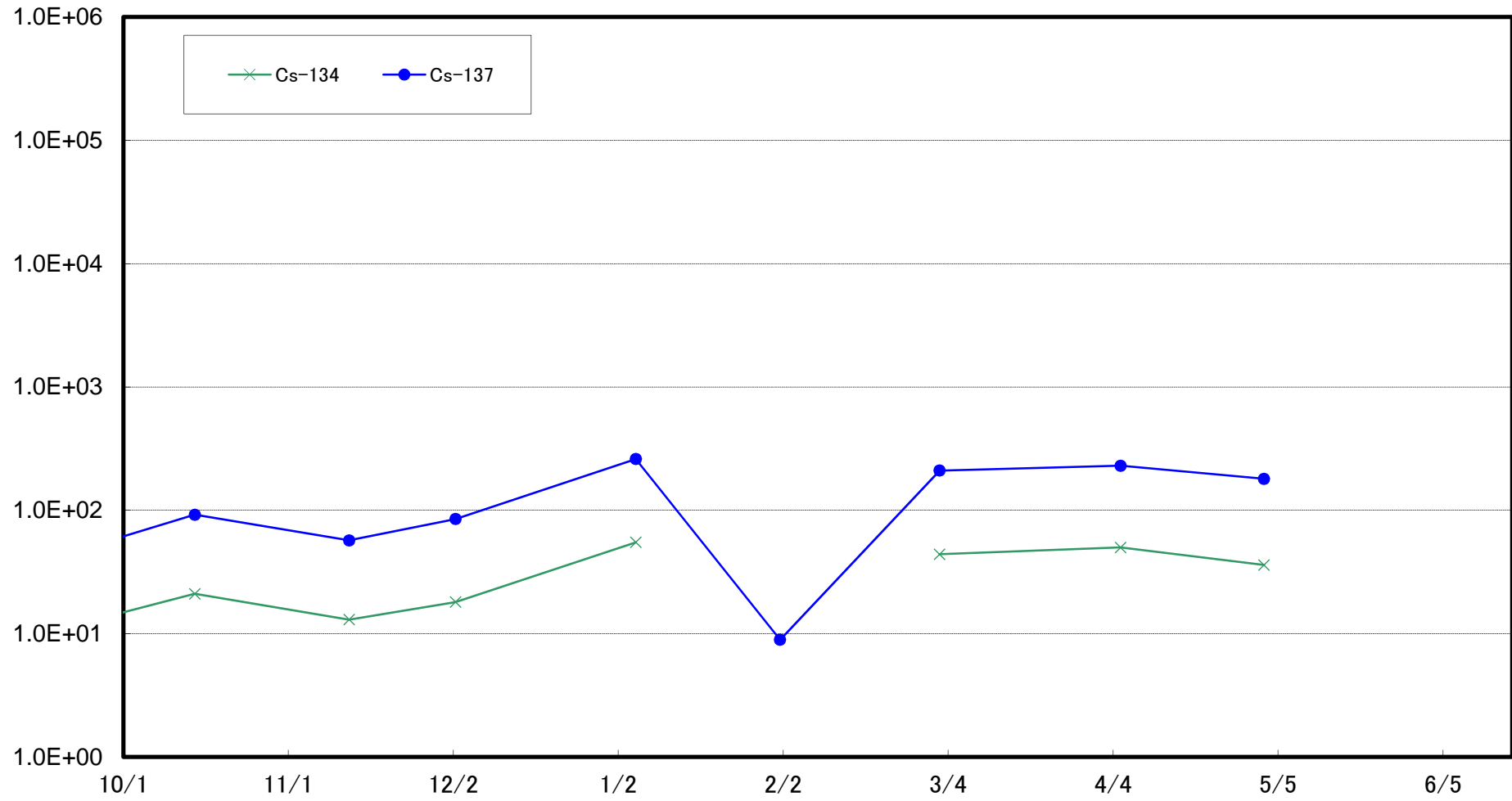
岩沢海岸付近(T-4) 海底土放射能濃度(Bq/kg・乾土)



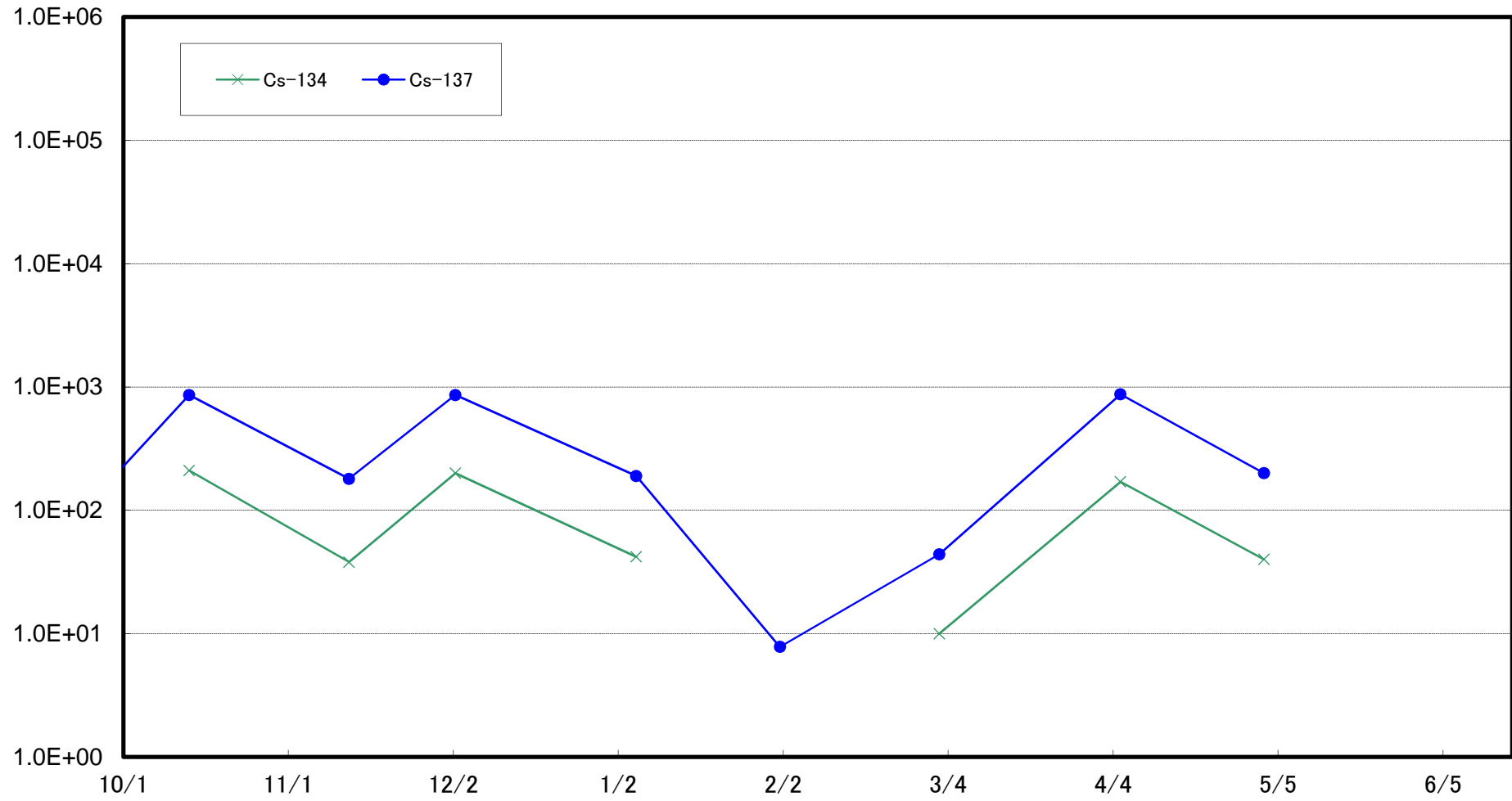
小高区沖合3km(T-14)海底土放射能濃度(Bq/kg・乾土)



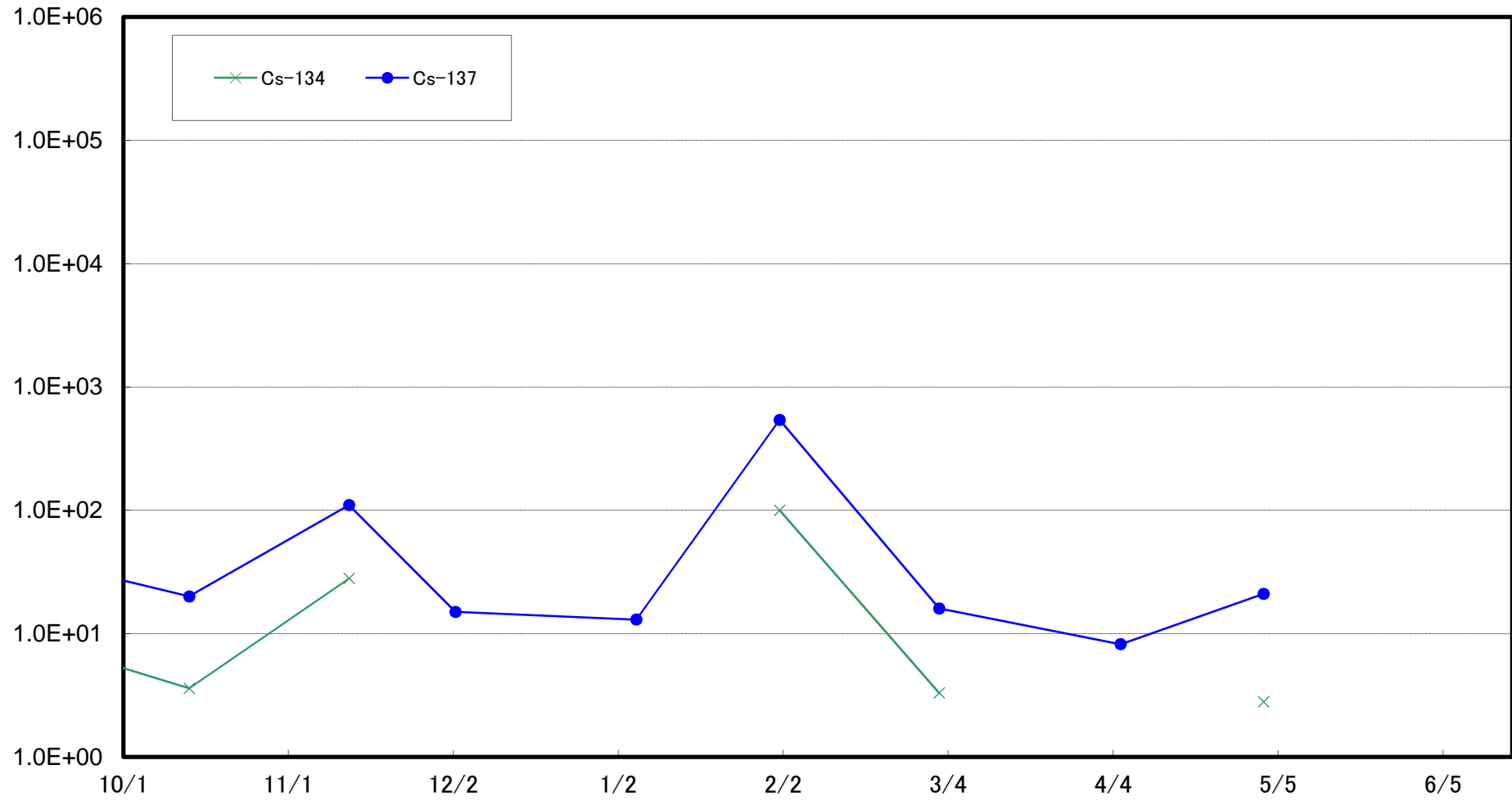
岩沢海岸沖合3km(T-11)海底土放射能濃度(Bq/kg・乾土)



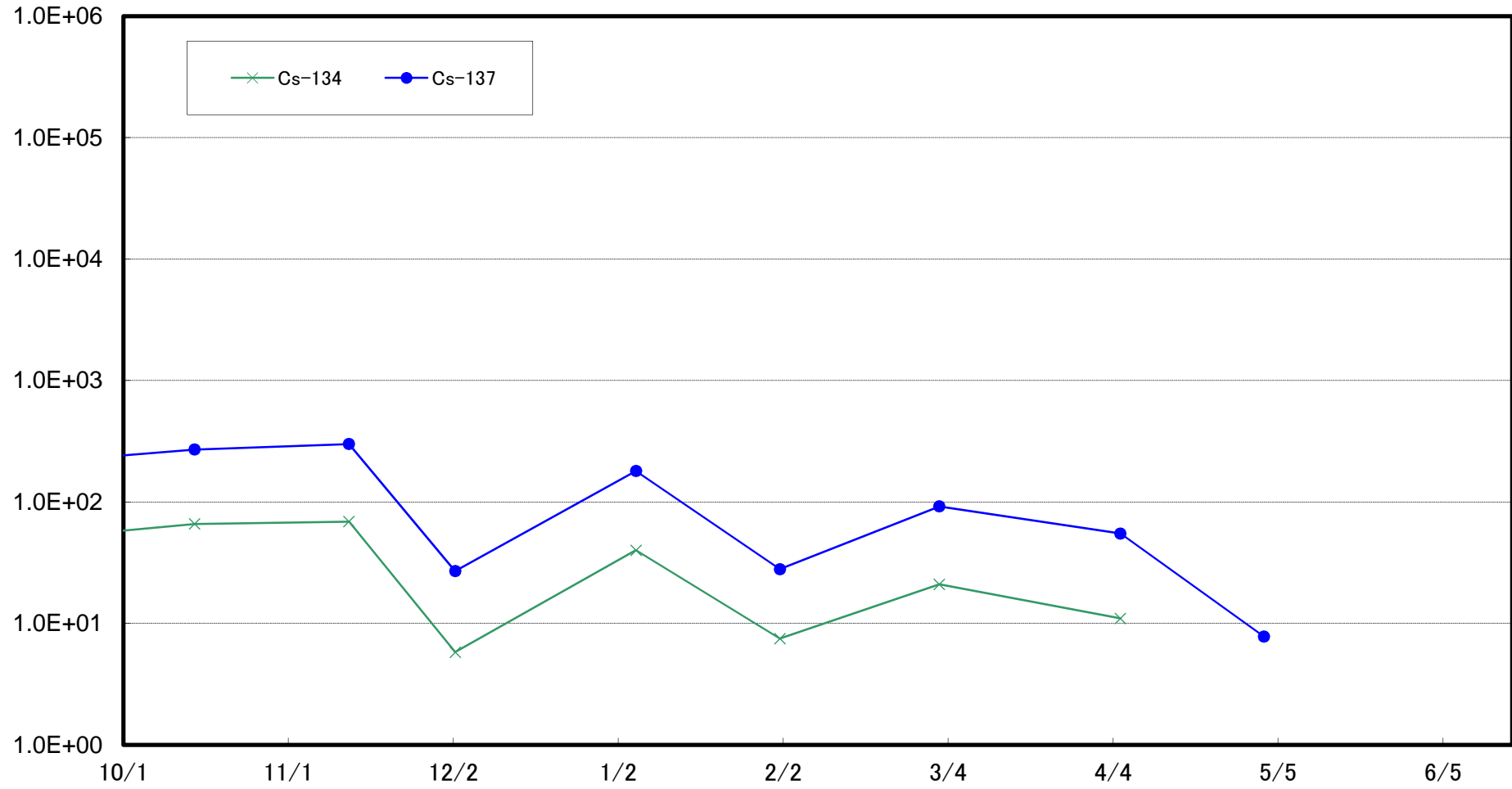
請戸川沖合3km(T-D1)海底土放射能濃度(Bq/kg・乾土)



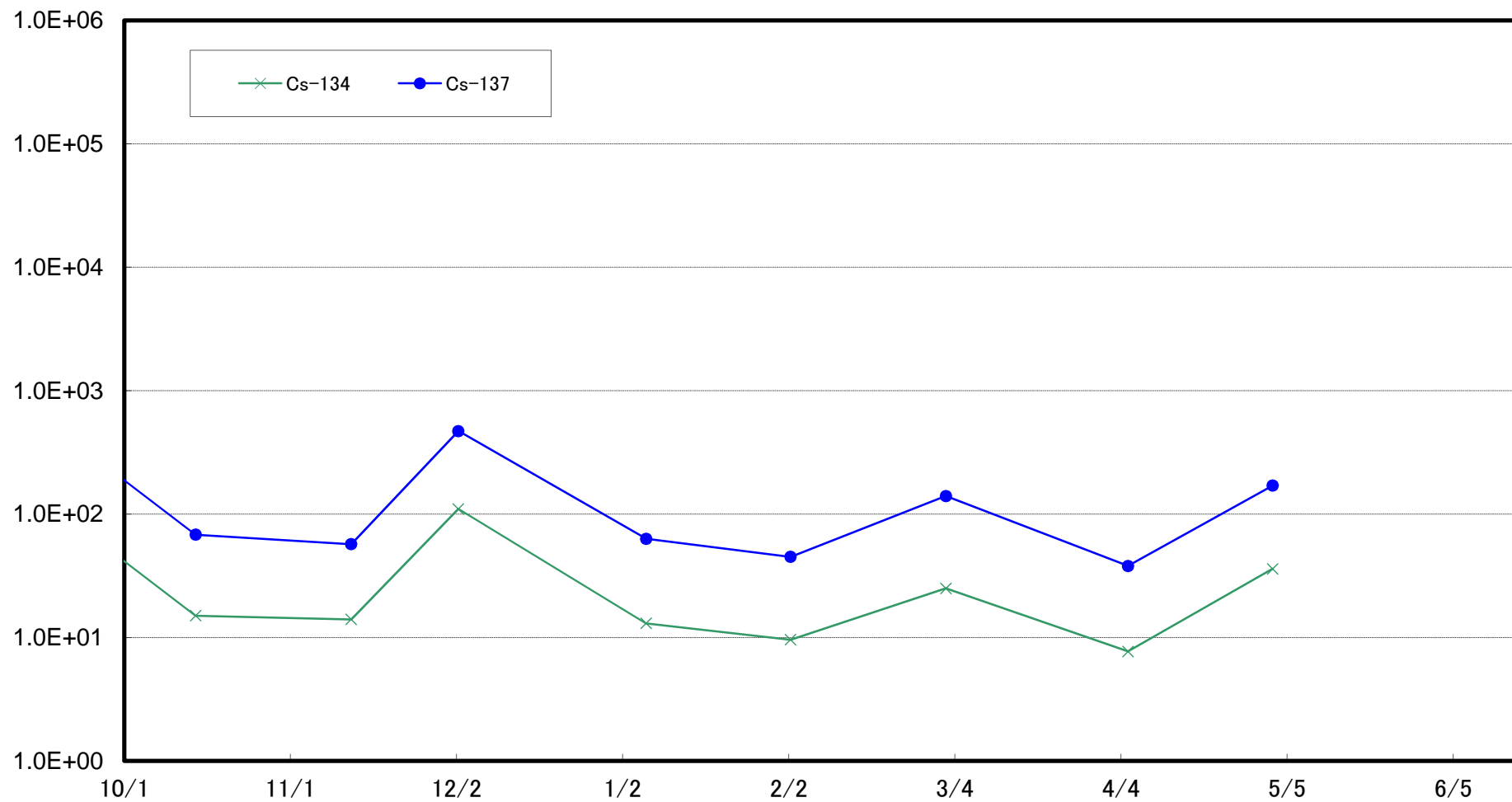
福島第一 敷地沖合3km(T-D5)海底土放射能濃度(Bq/kg・乾土)



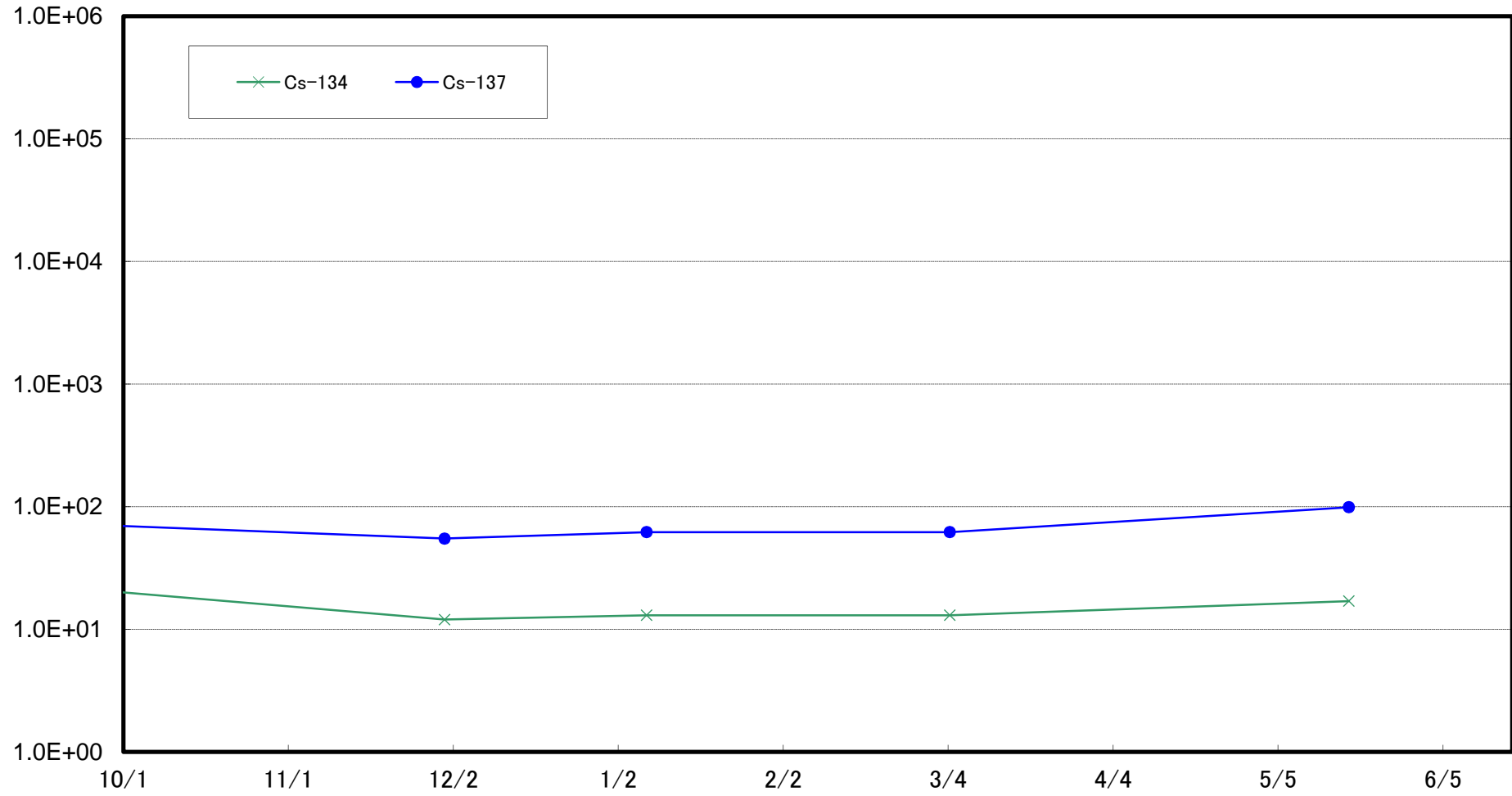
福島第二 敷地沖合3km(T-D9)海底土放射能濃度(Bq/kg・乾土)



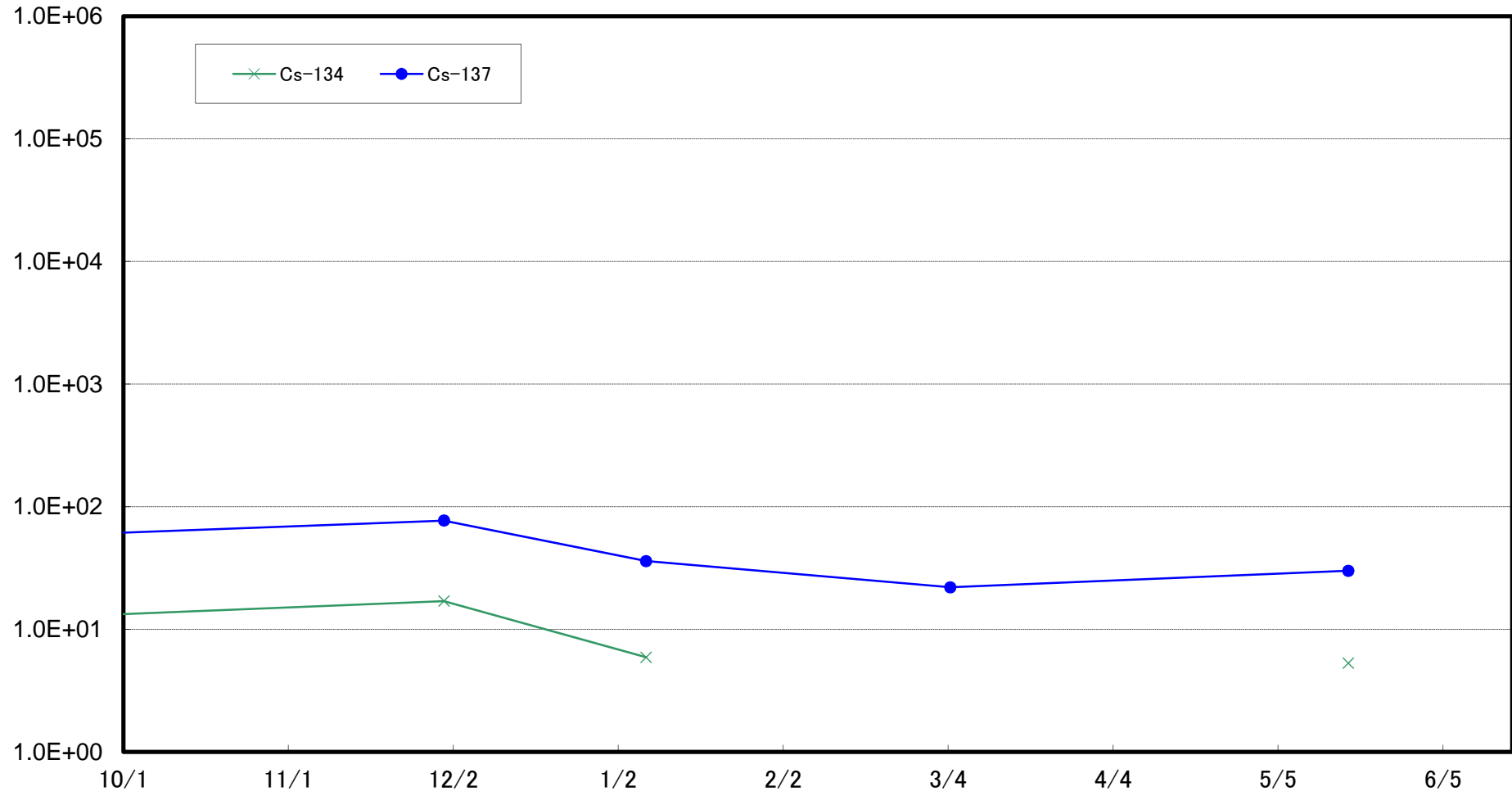
福島第一 敷地沖合15km(T-5)海底土放射能濃度(Bq/kg・乾土)



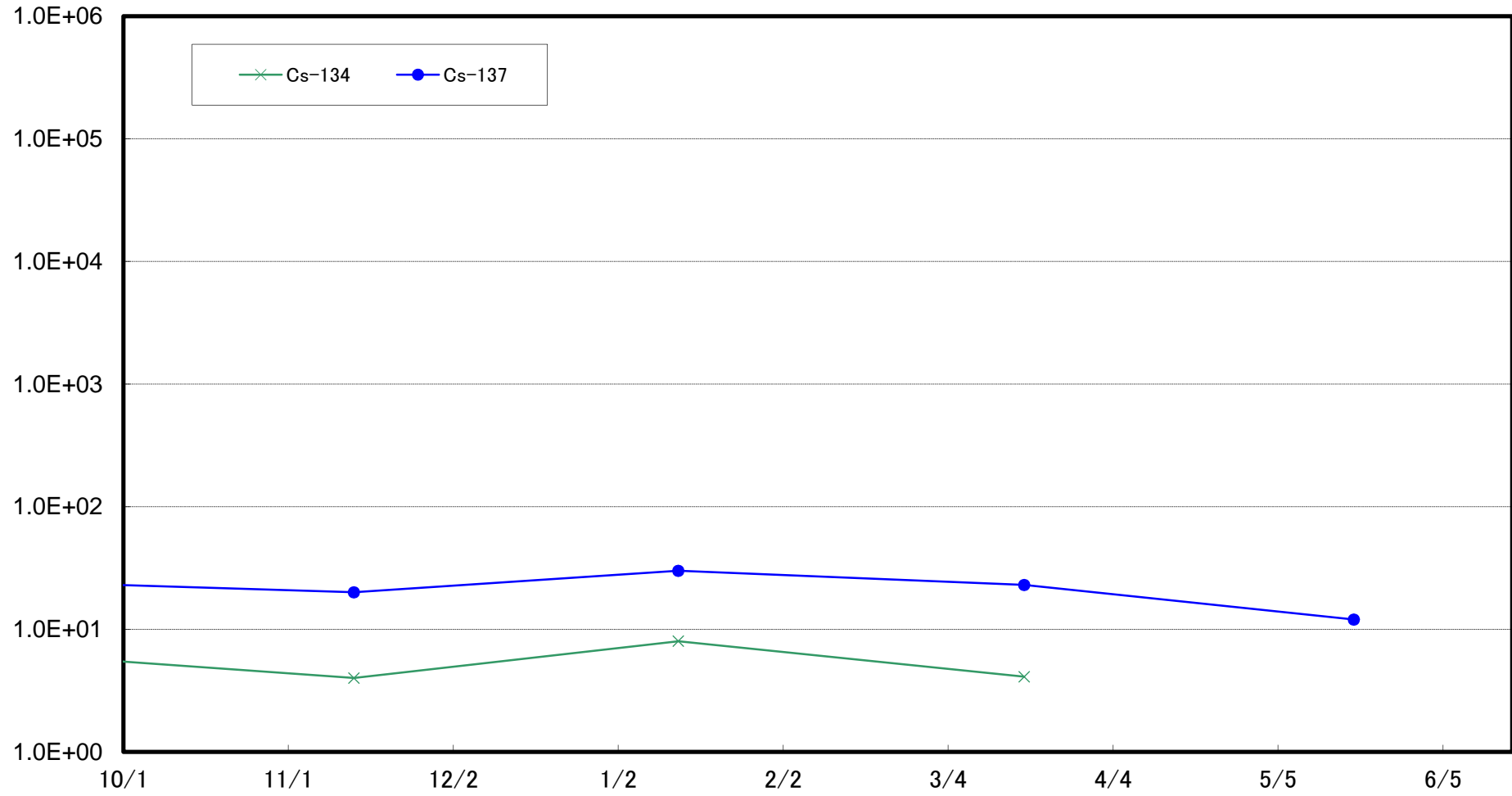
岩沢海岸沖合15km(T-7)海底土放射能濃度(Bq/kg・乾土)



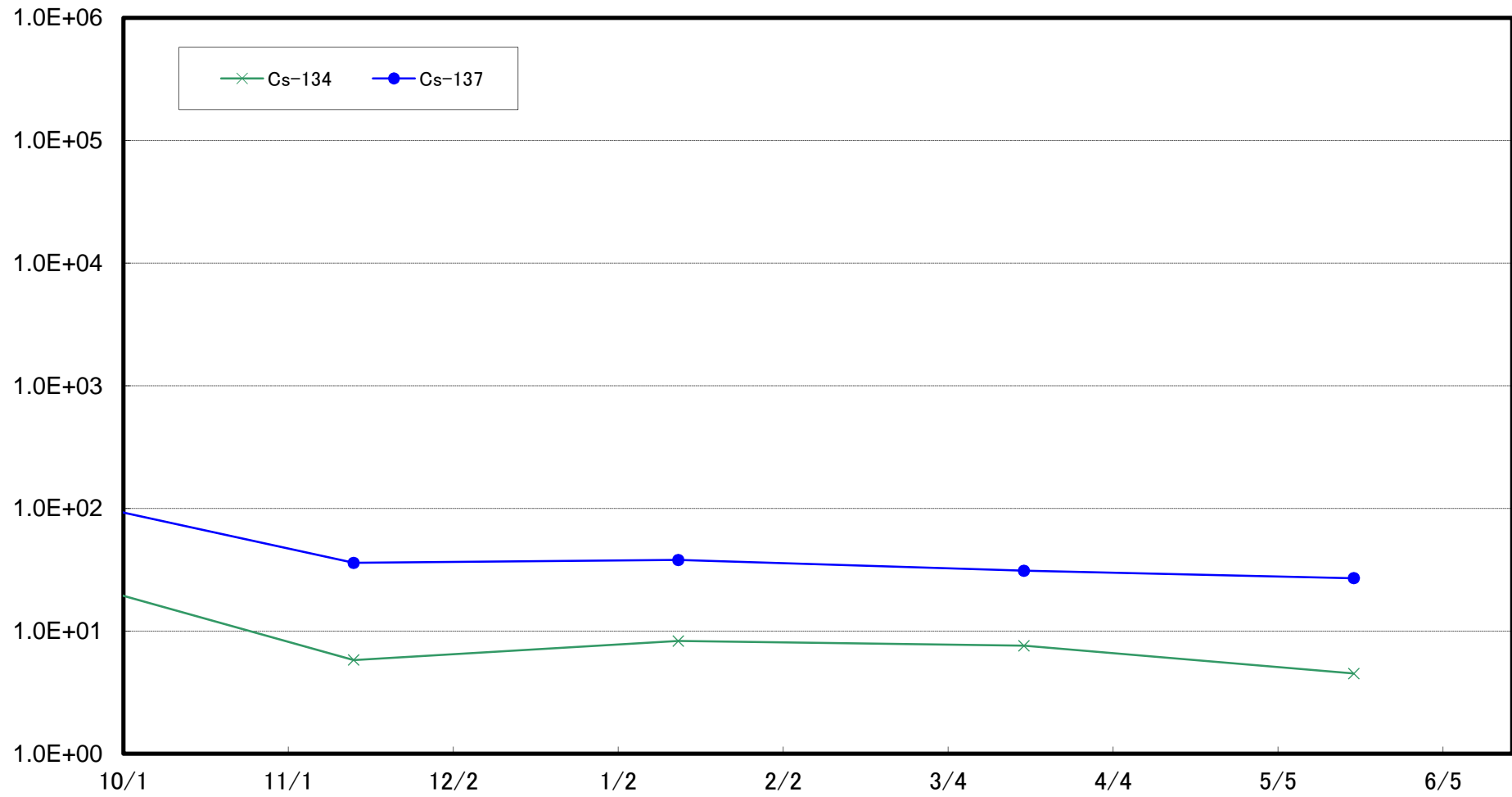
小名浜港沖合3km(T-18)海底土放射能濃度(Bq/kg・乾土)



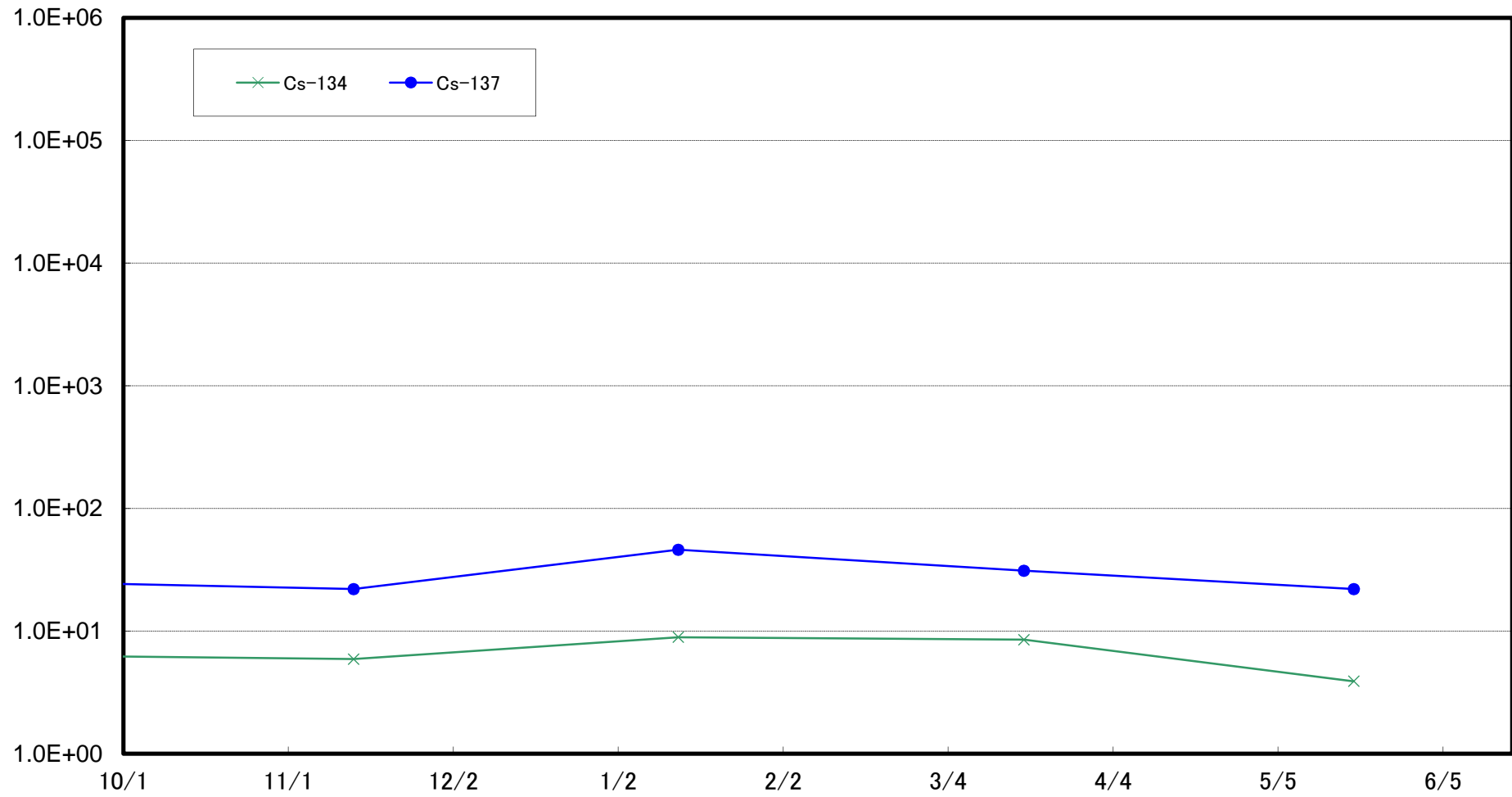
いわき市北部沖合3km(T-12)海底土放射能濃度(Bq/kg・乾土)



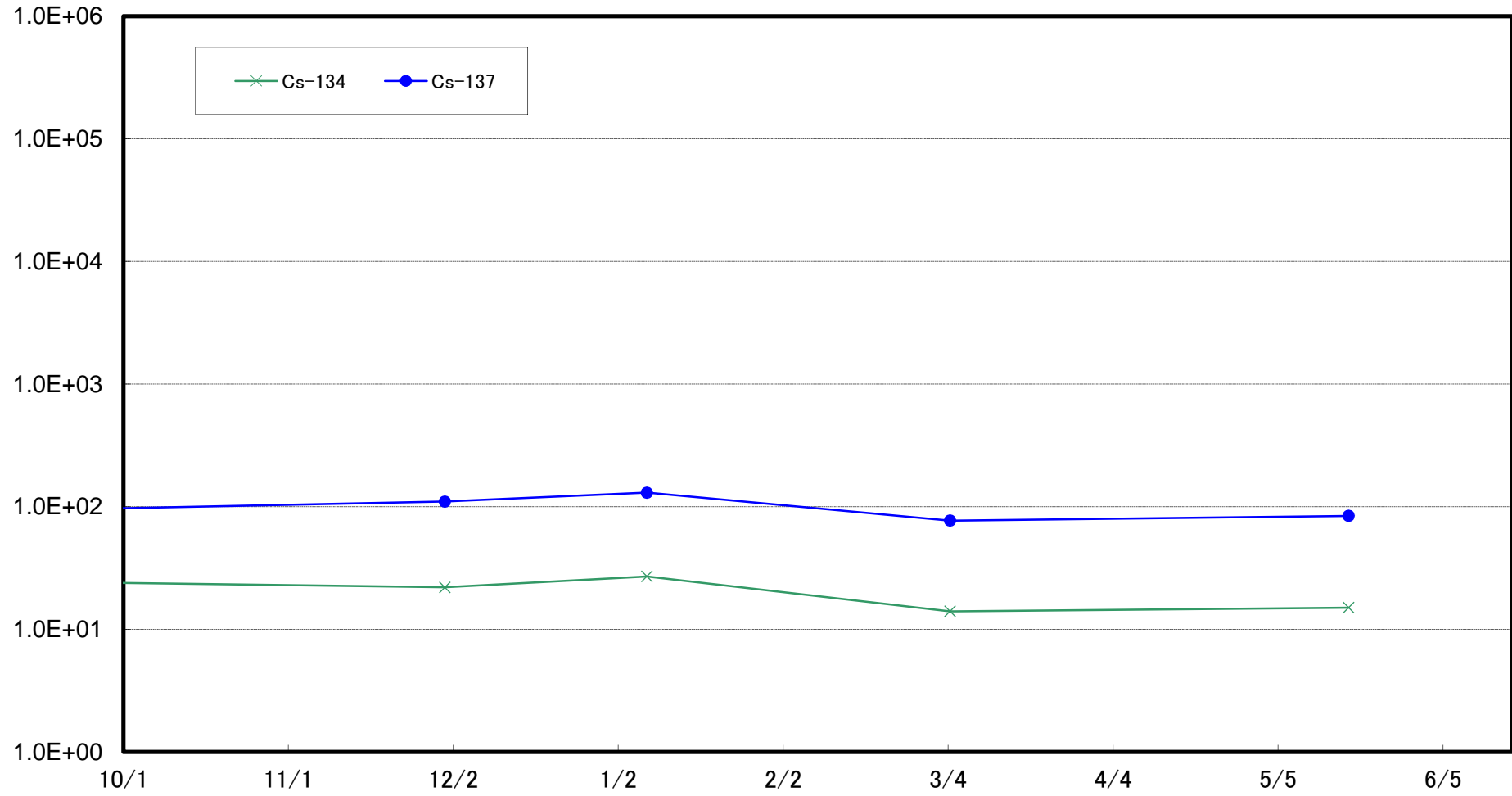
夏井川沖合1km(T-17-1)海底土放射能濃度(Bq/kg・乾土)



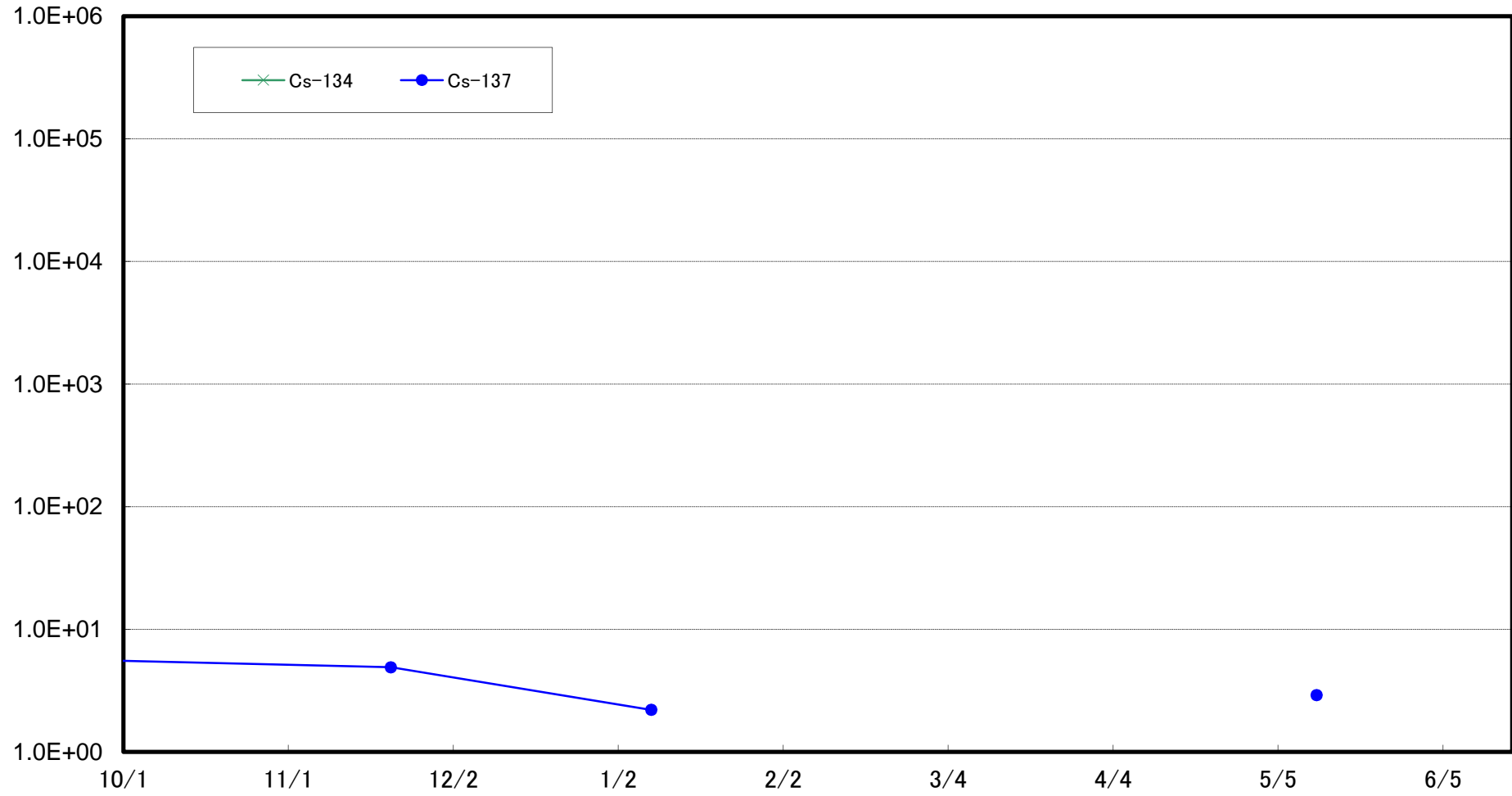
豊間沖合3km(T-20)海底土放射能濃度(Bq/kg・乾土)



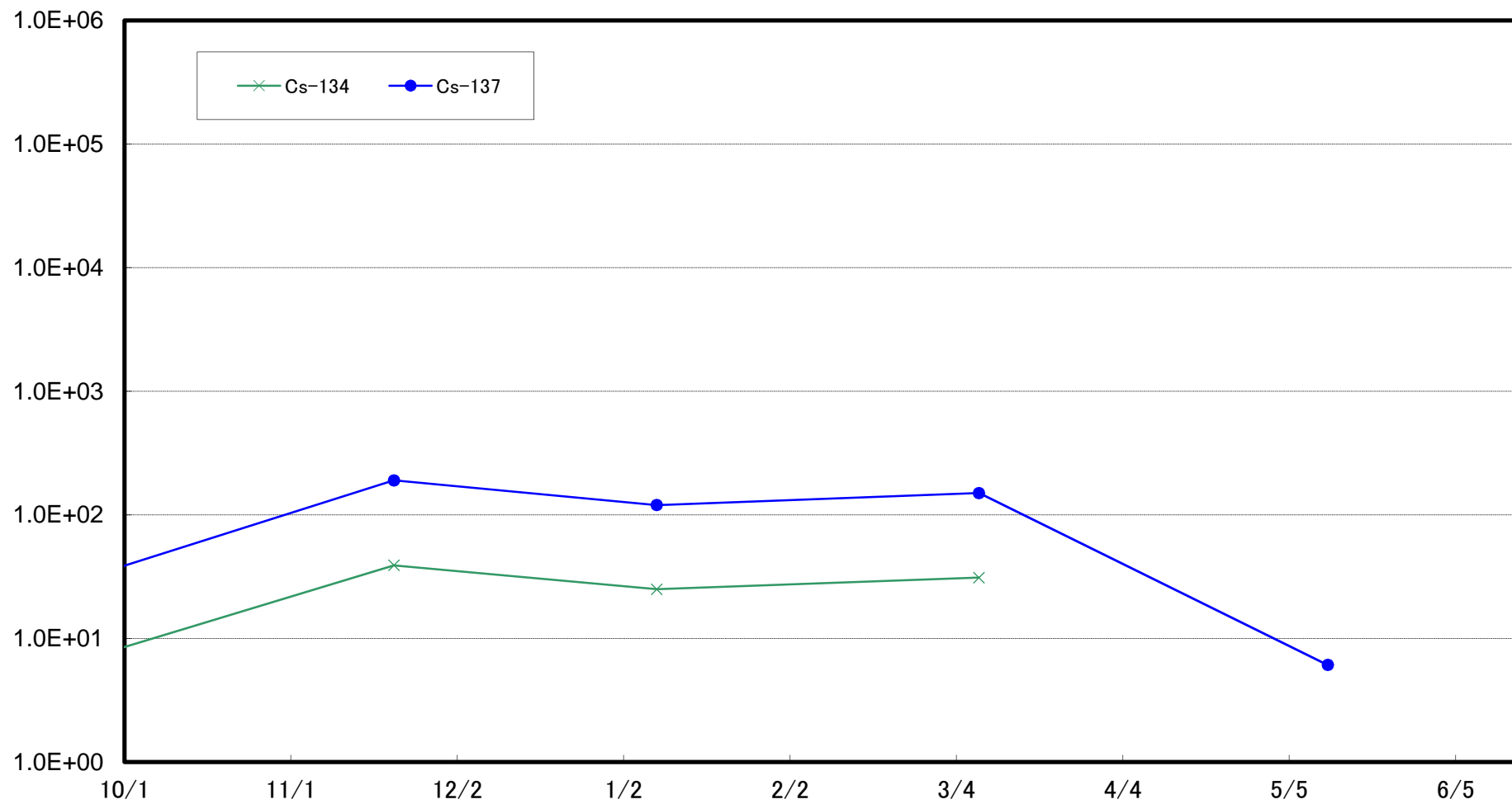
沼の内沖合5km(T-M10)海底土放射能濃度(Bq/kg・乾土)



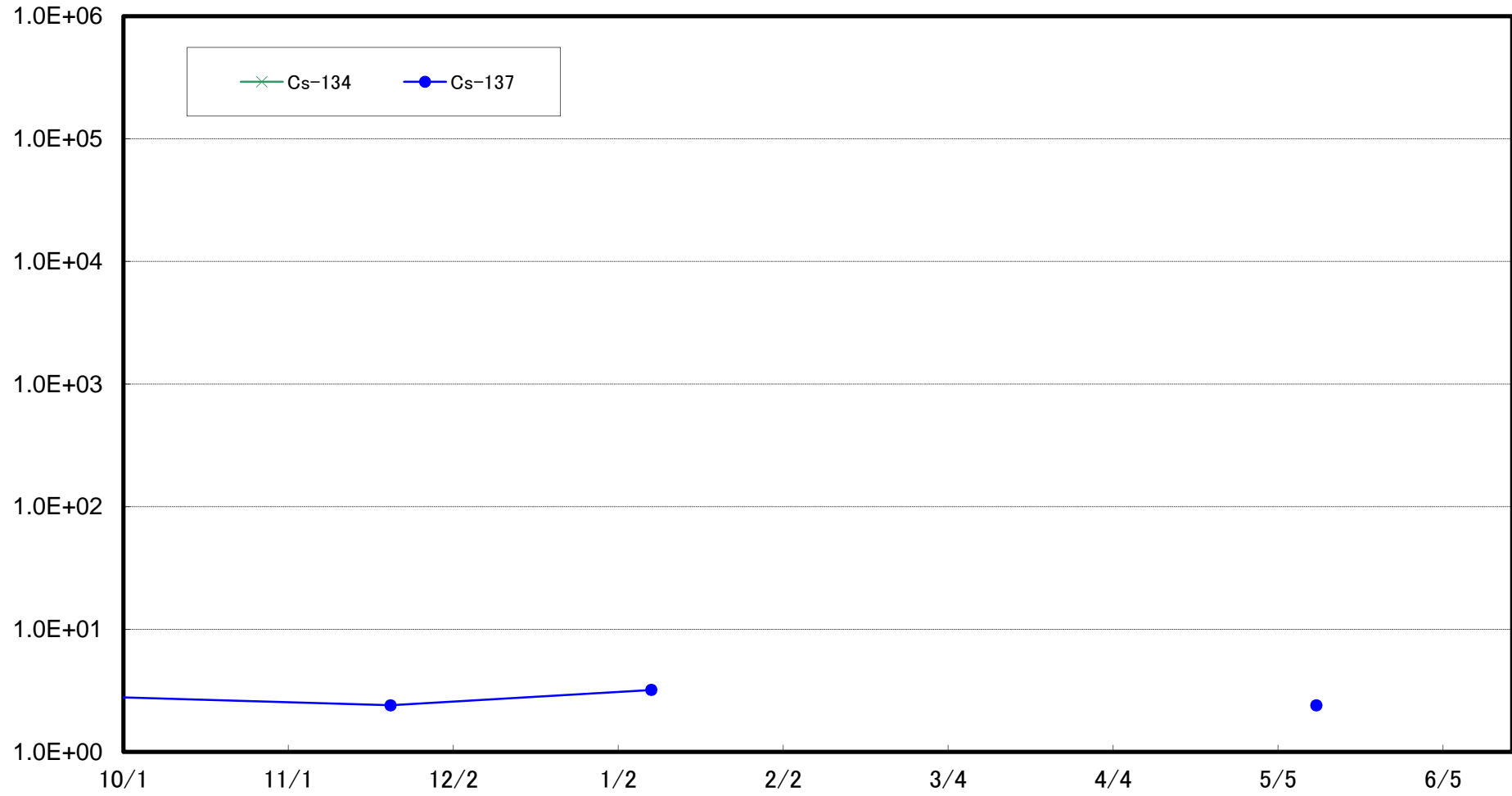
新田川沖合1km(T-13-1)海底土放射能濃度(Bq/kg・乾土)



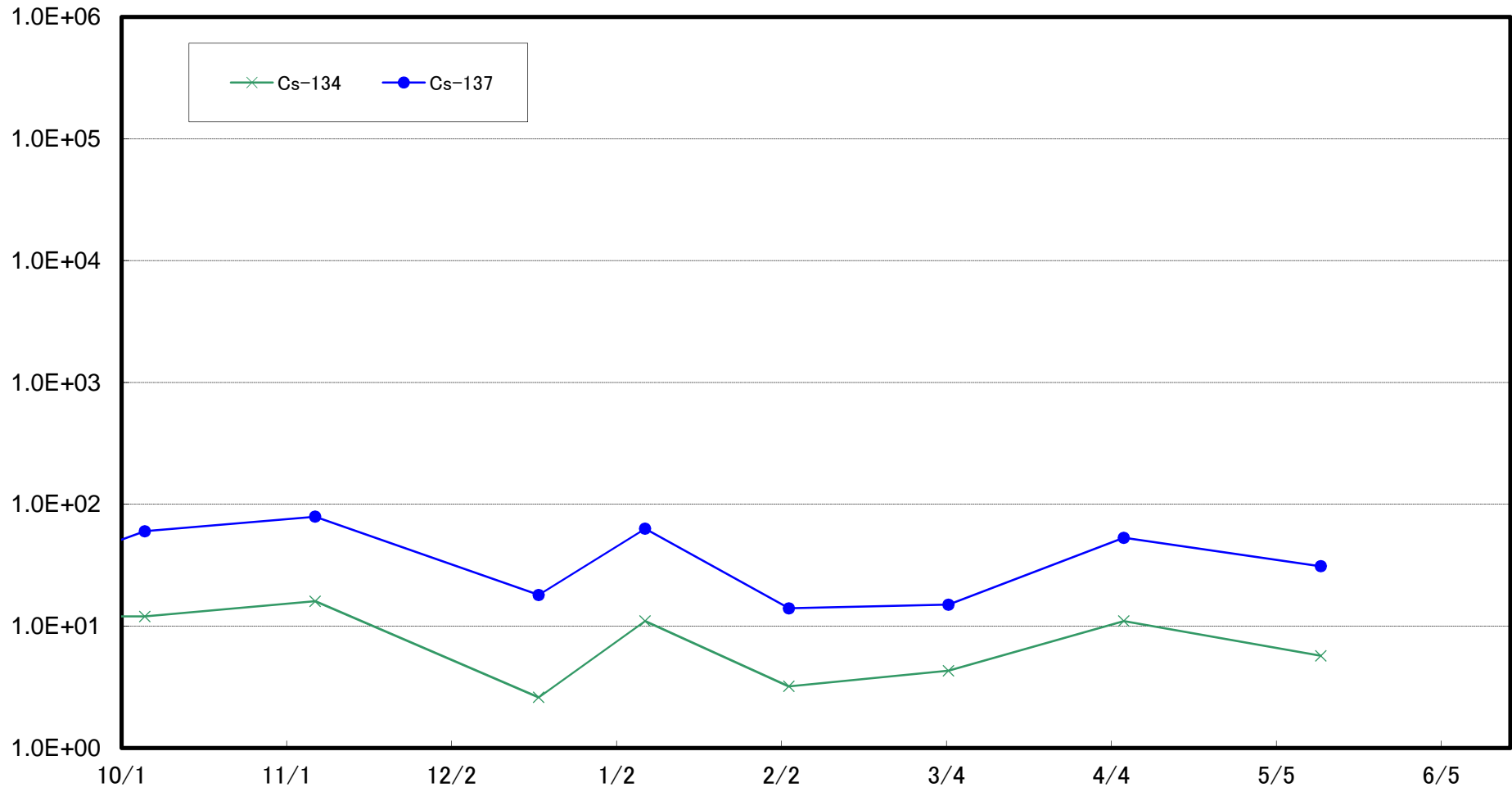
相馬沖合3km(T-22)海底土放射能濃度(Bq/kg・乾土)



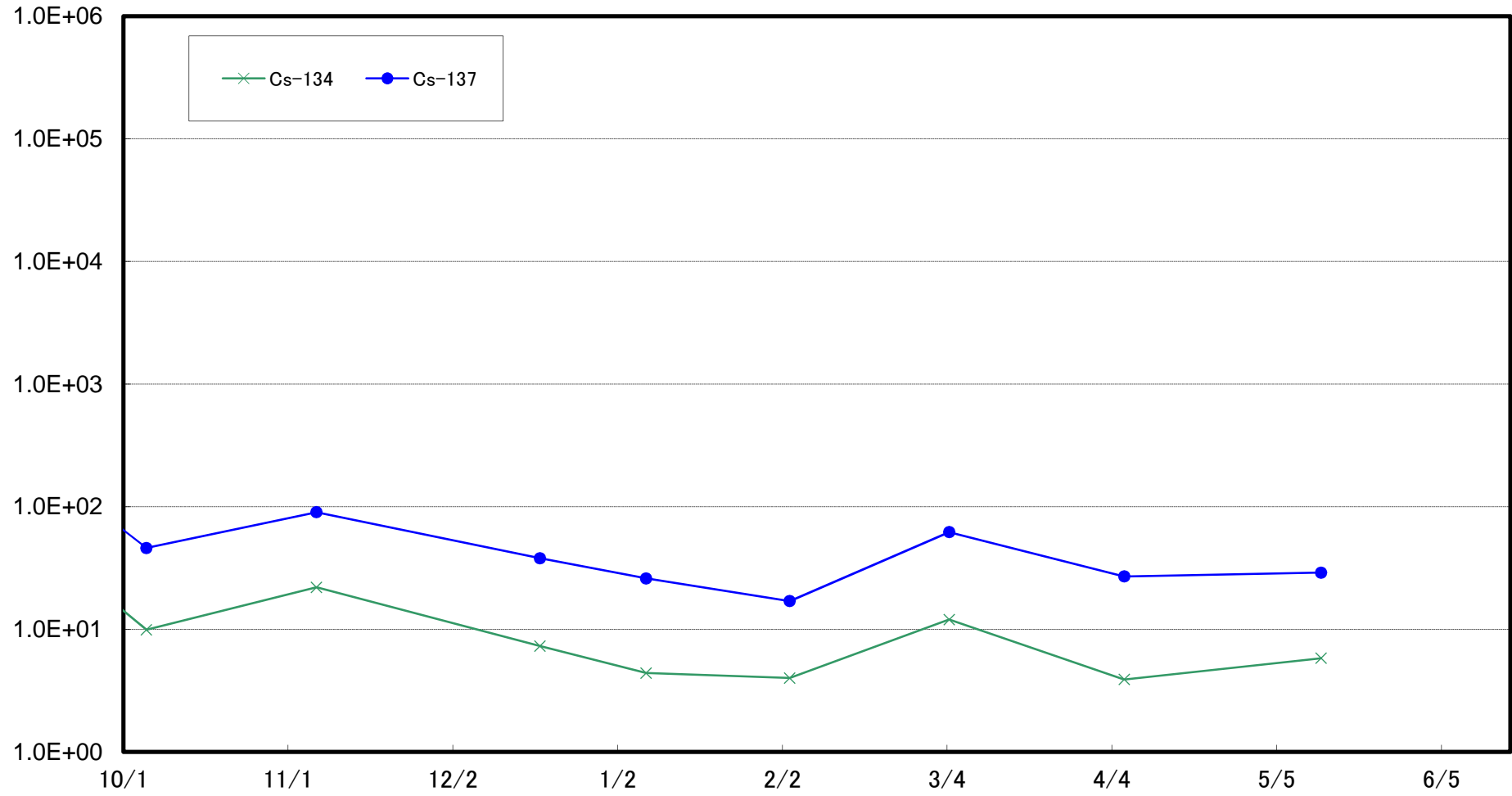
鹿島沖合5km(T-MA)海底土放射能濃度(Bq/kg・乾土)



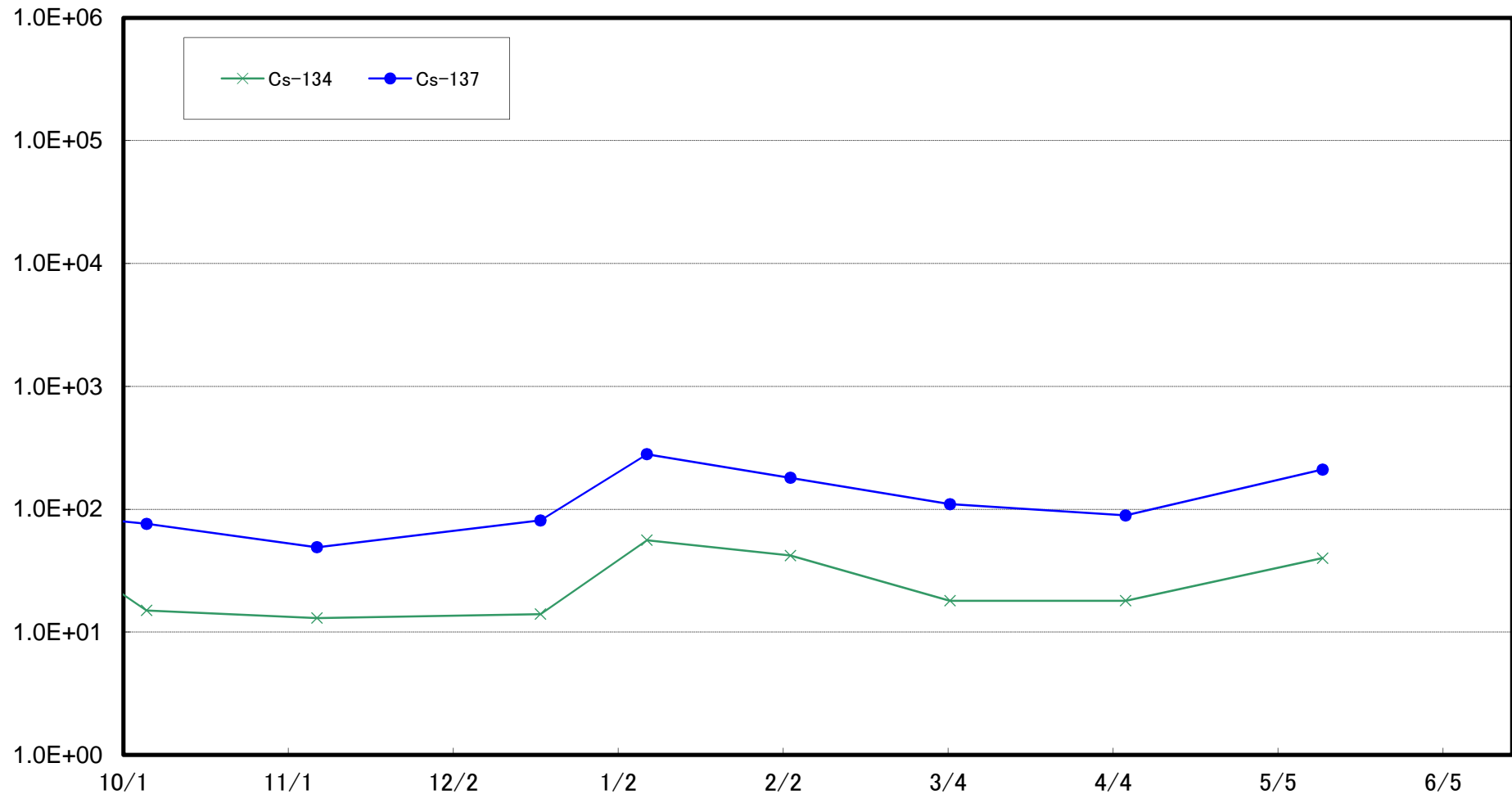
小高区村上沖合1km(T-①)海底土放射能濃度(Bq/kg・乾土)



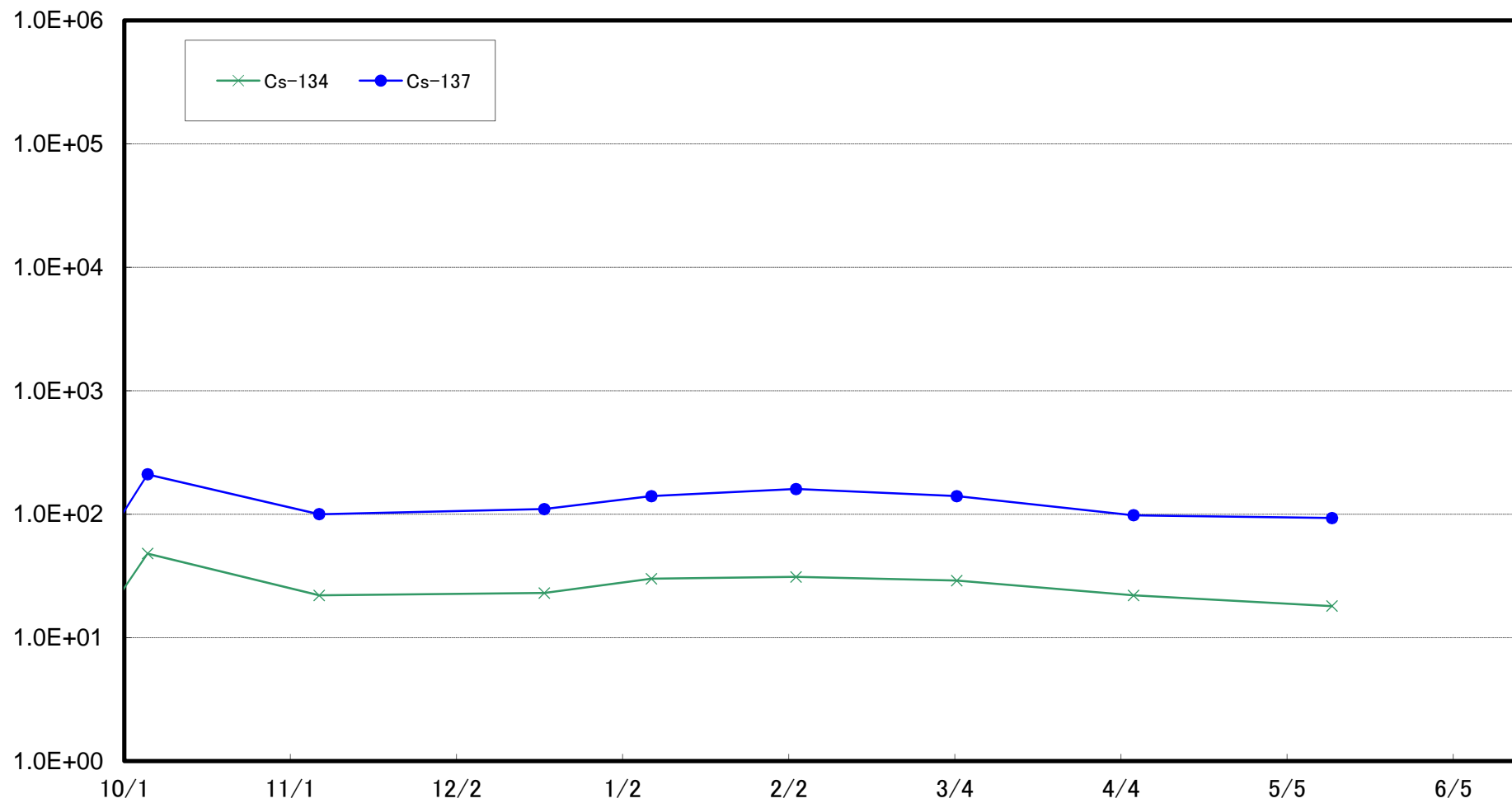
小高区村上沖合2km(T-②)海底土放射能濃度(Bq/kg・乾土)



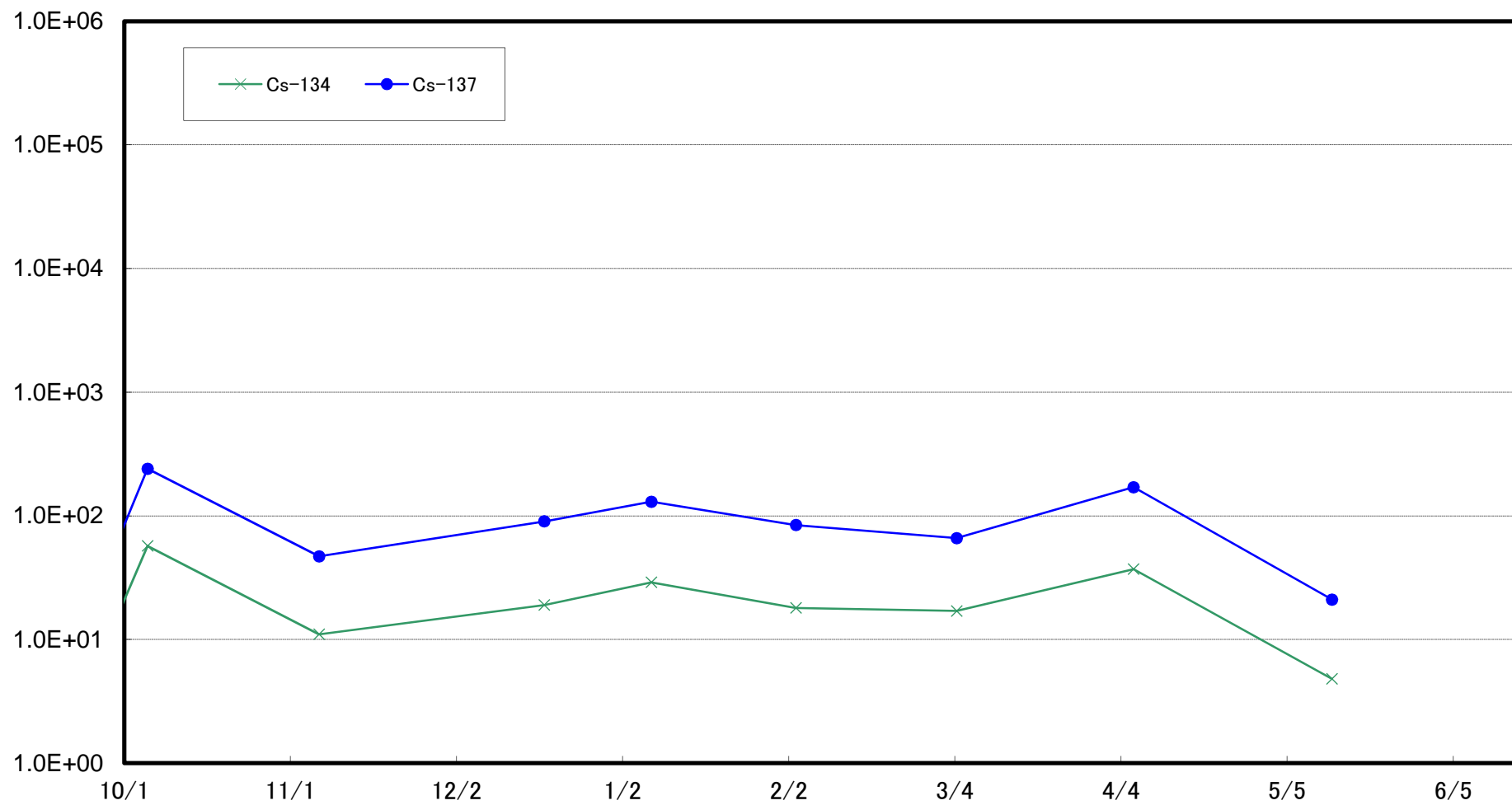
浪江町請戸沖合1km(T-③)海底土放射能濃度(Bq/kg・乾土)



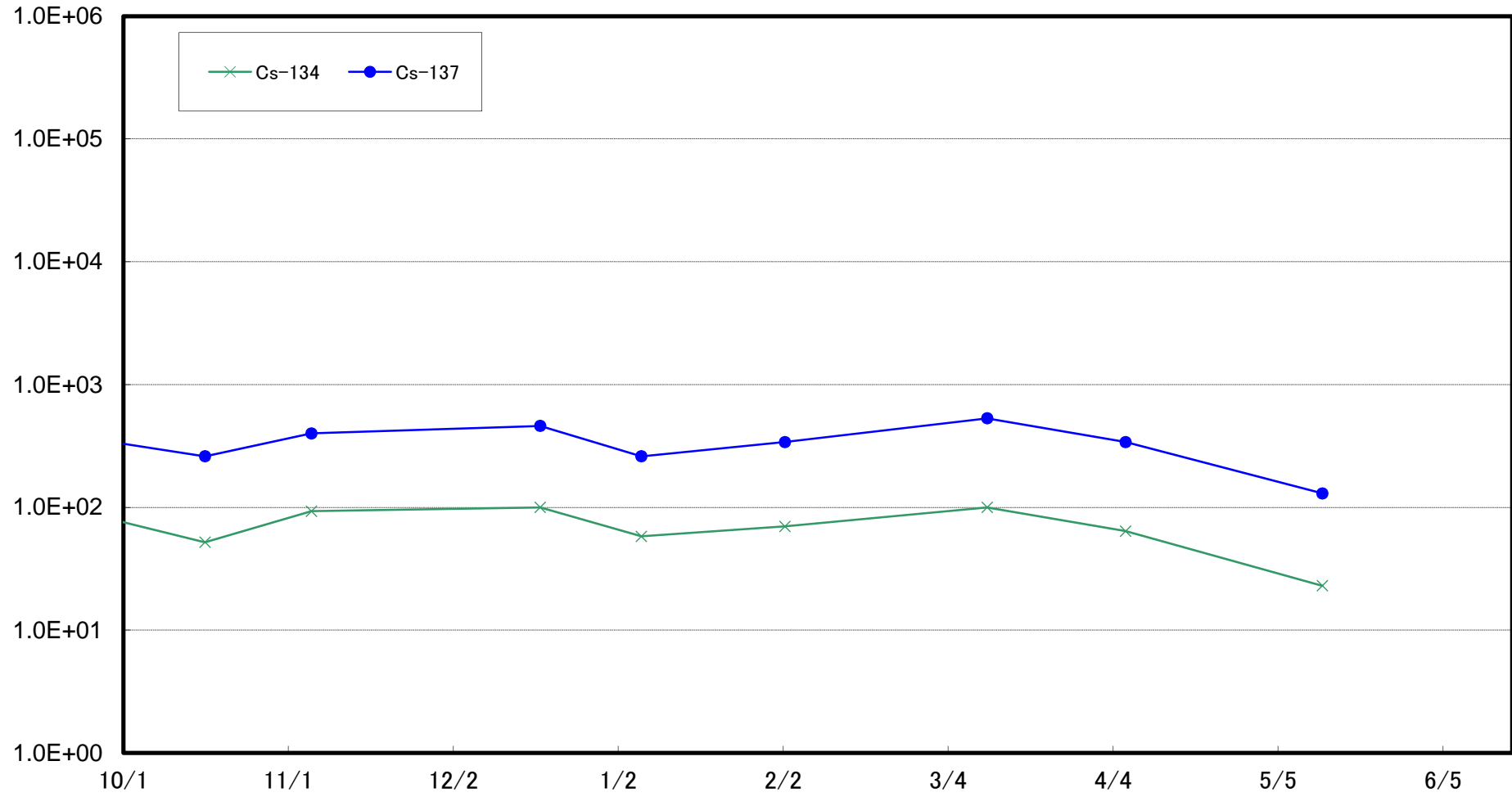
浪江町請戸沖合2km(T-④)海底土放射能濃度(Bq/kg・乾土)



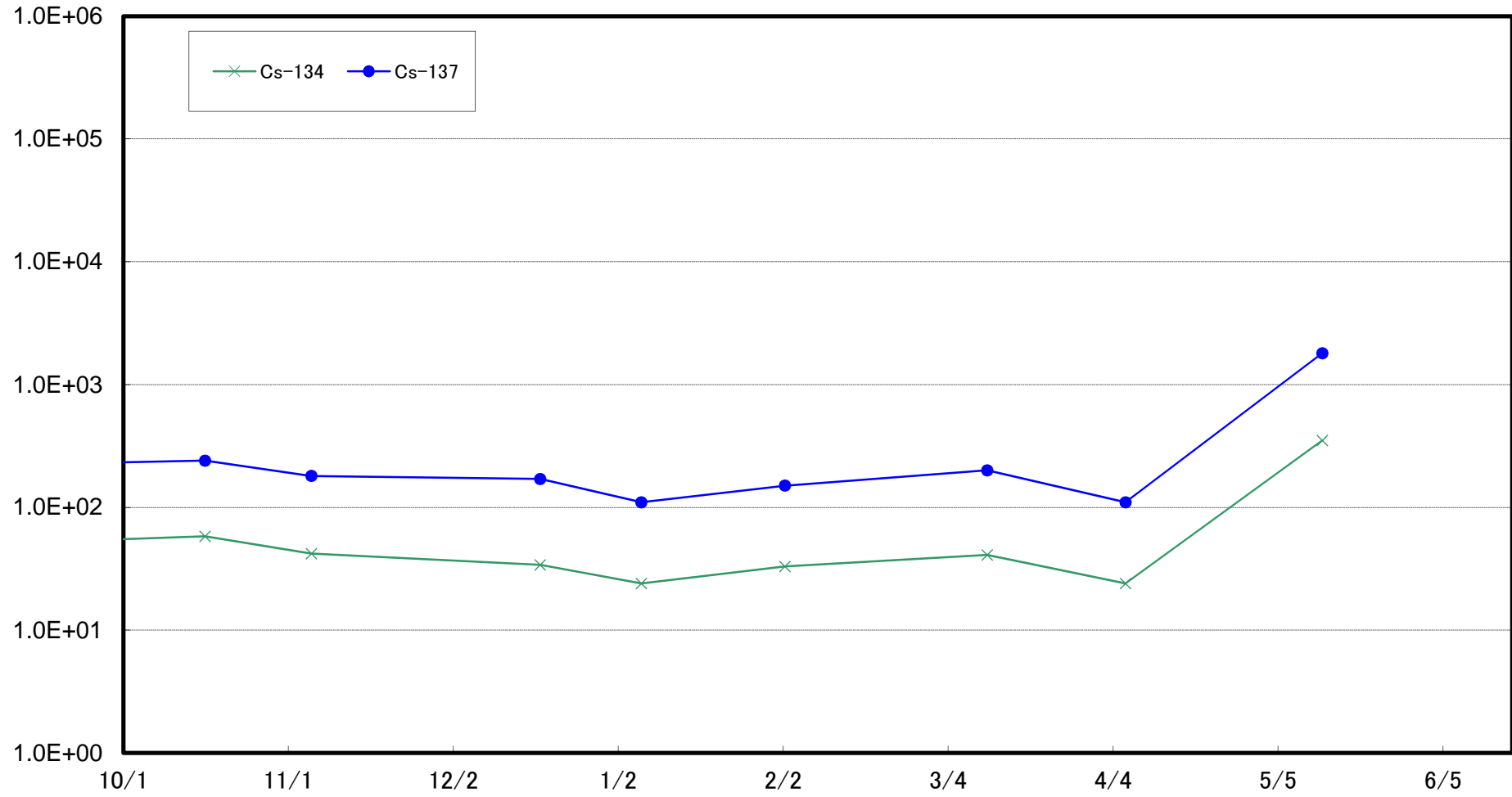
浪江町請戸沖合3km(T-⑤)海底土放射能濃度(Bq/kg・乾土)



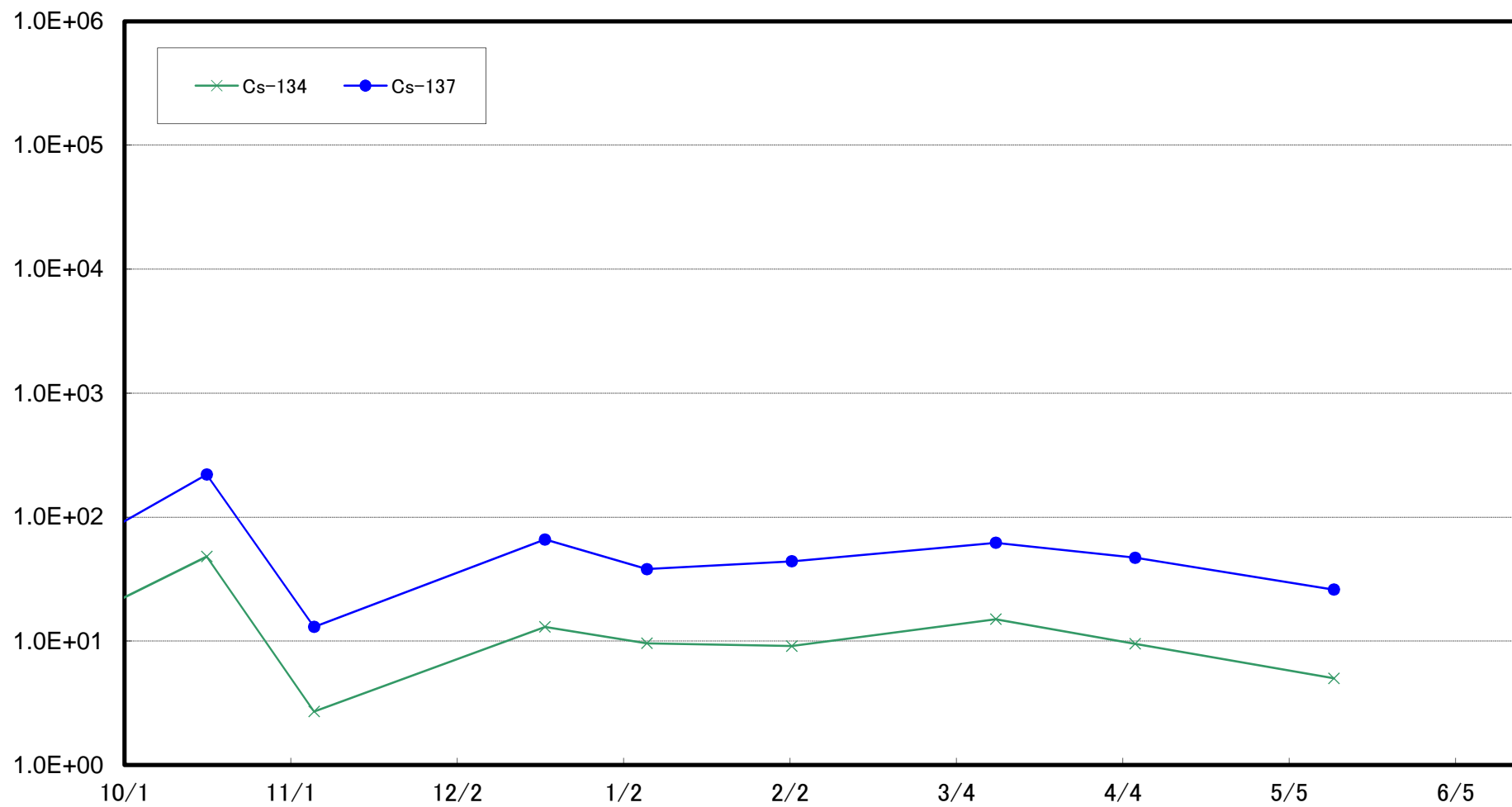
大熊町熊川沖合1km(T-⑥)海底土放射能濃度(Bq/kg・乾土)



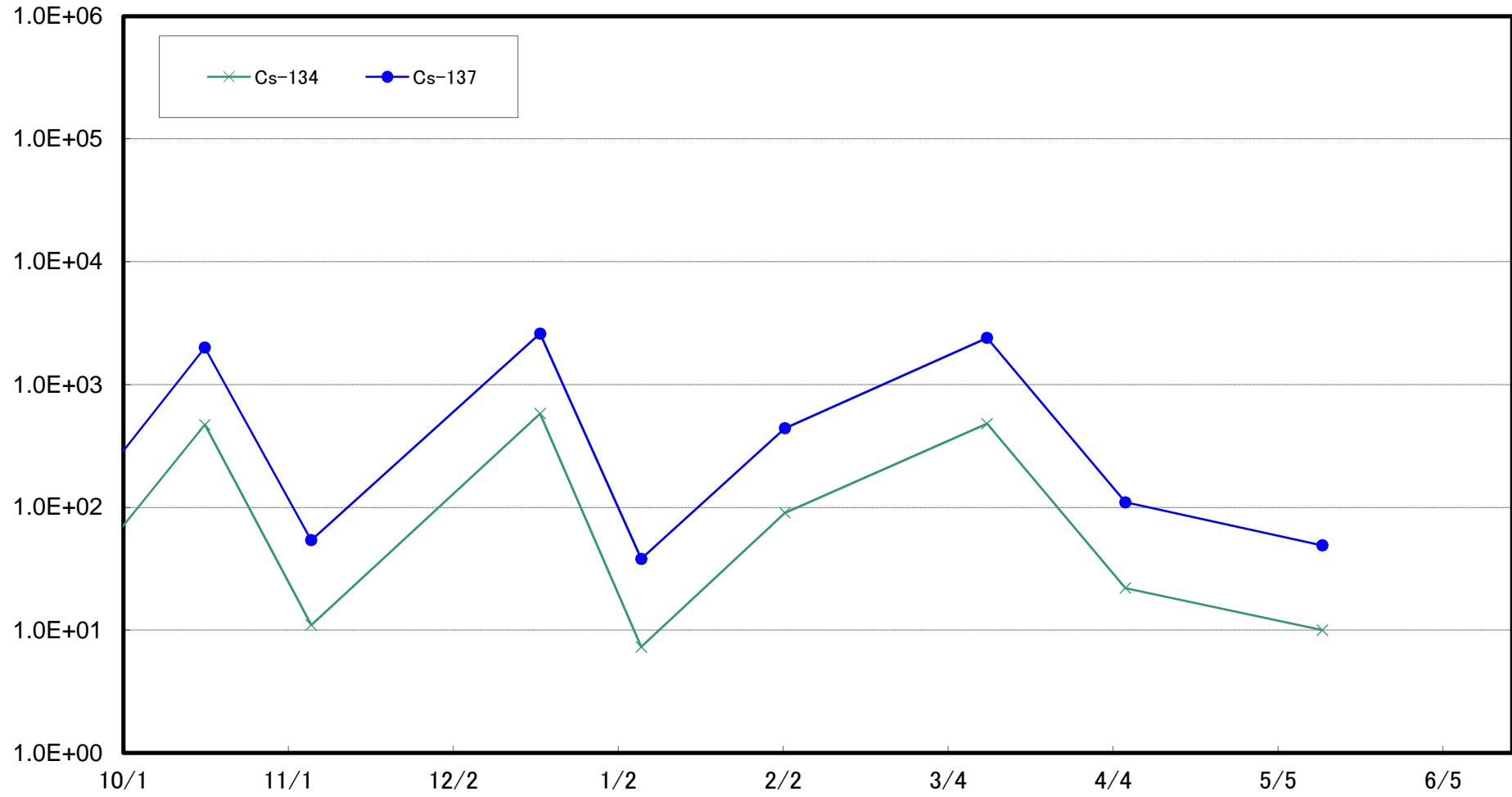
大熊町熊川沖合2km(T-⑦)海底土放射能濃度(Bq/kg・乾土)



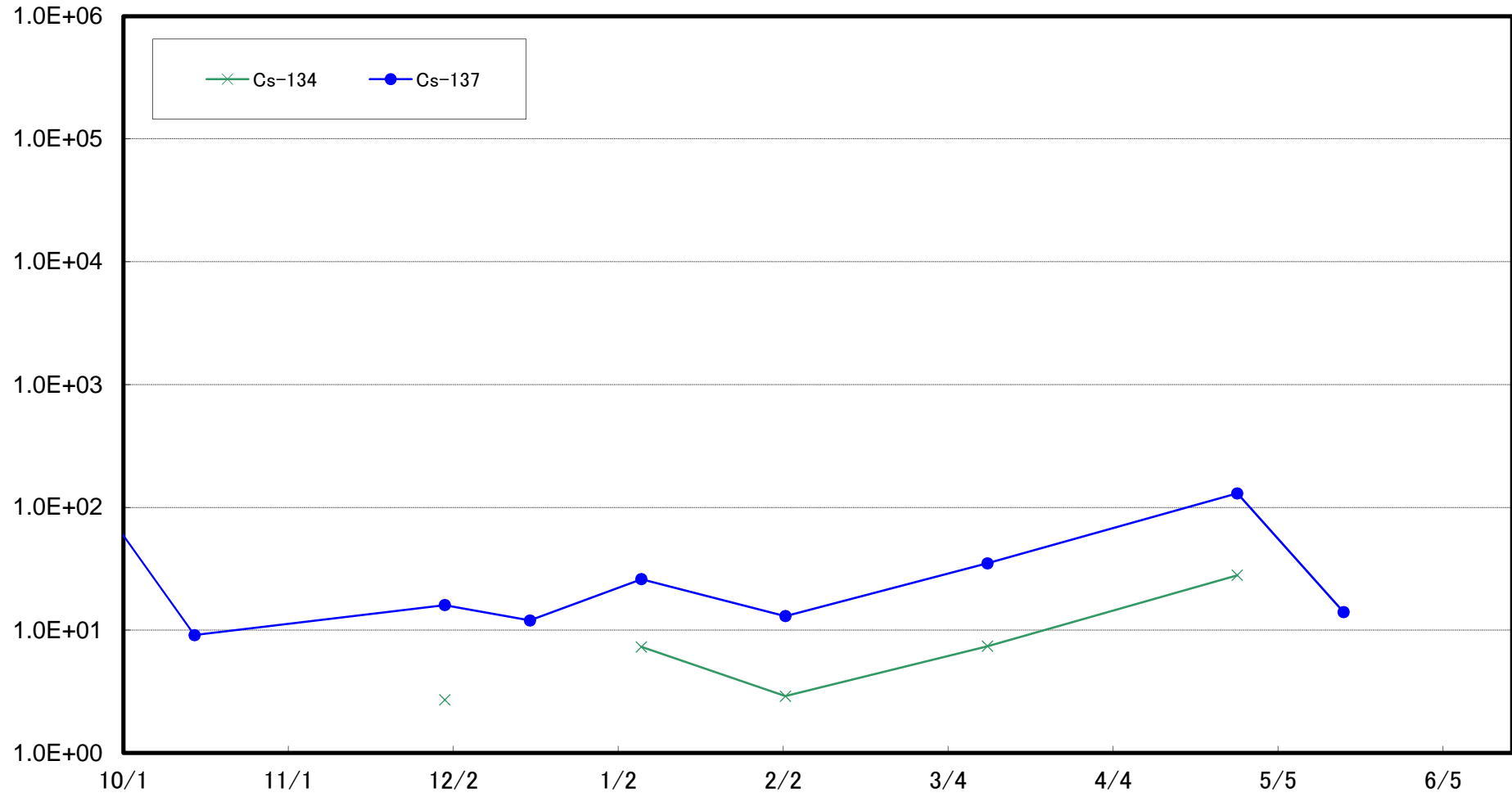
大熊町熊川沖合3km(T-⑧)海底土放射能濃度(Bq/kg・乾土)



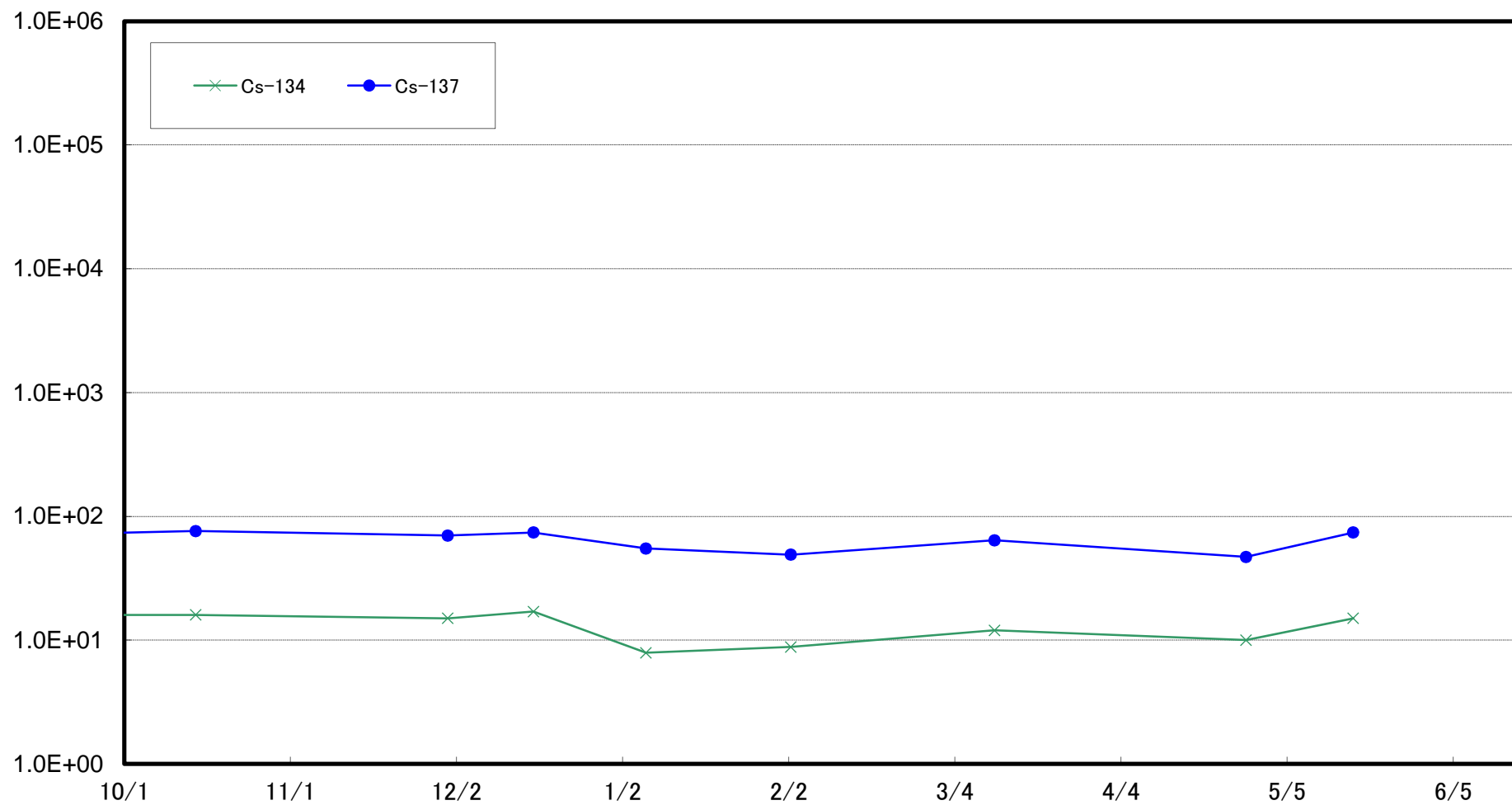
大熊町熊川沖合5km(T-⑨)海底土放射能濃度(Bq/kg・乾土)



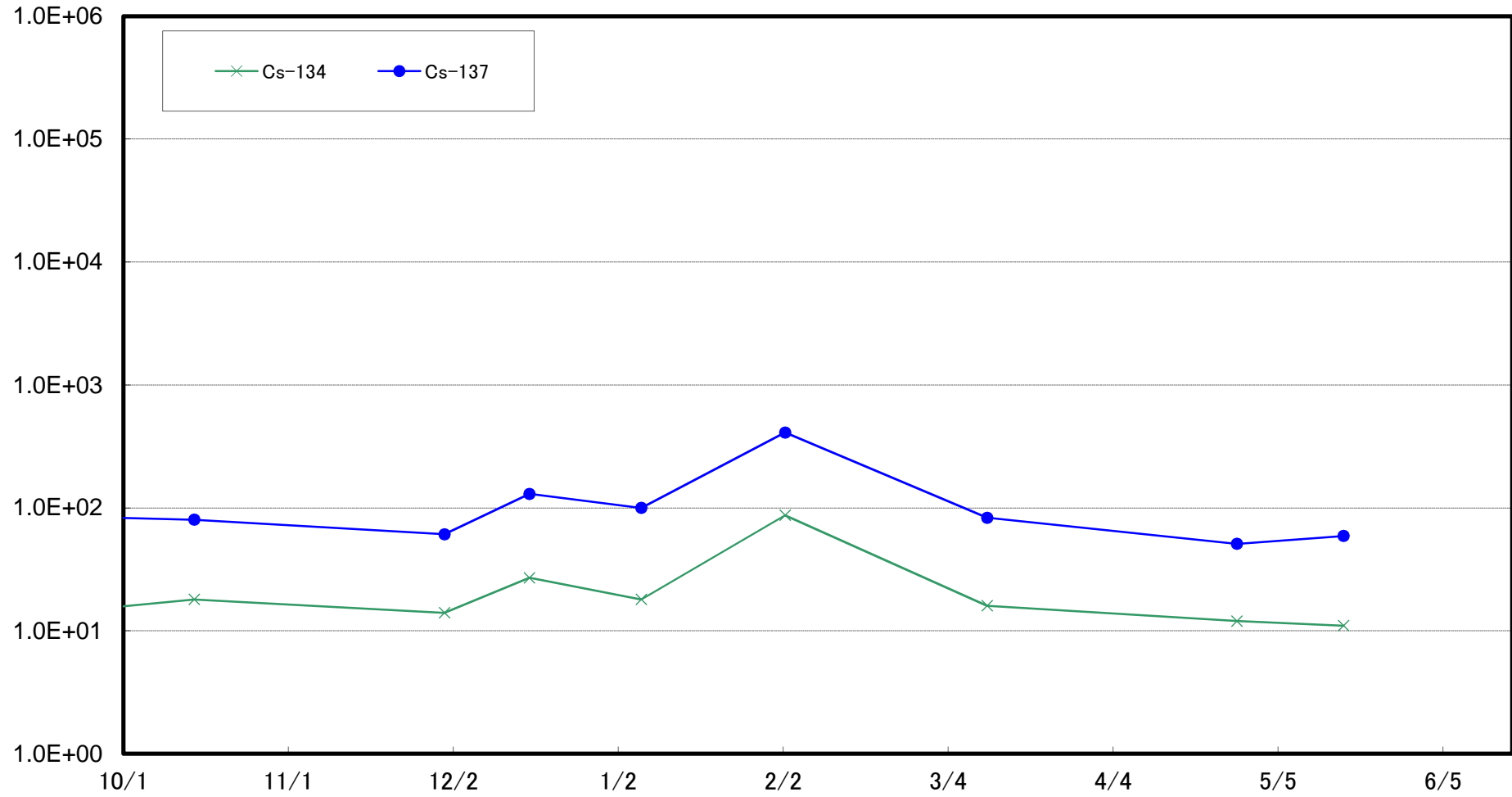
大熊町熊川沖合10km(T-⑩)海底土放射能濃度(Bq/kg・乾土)



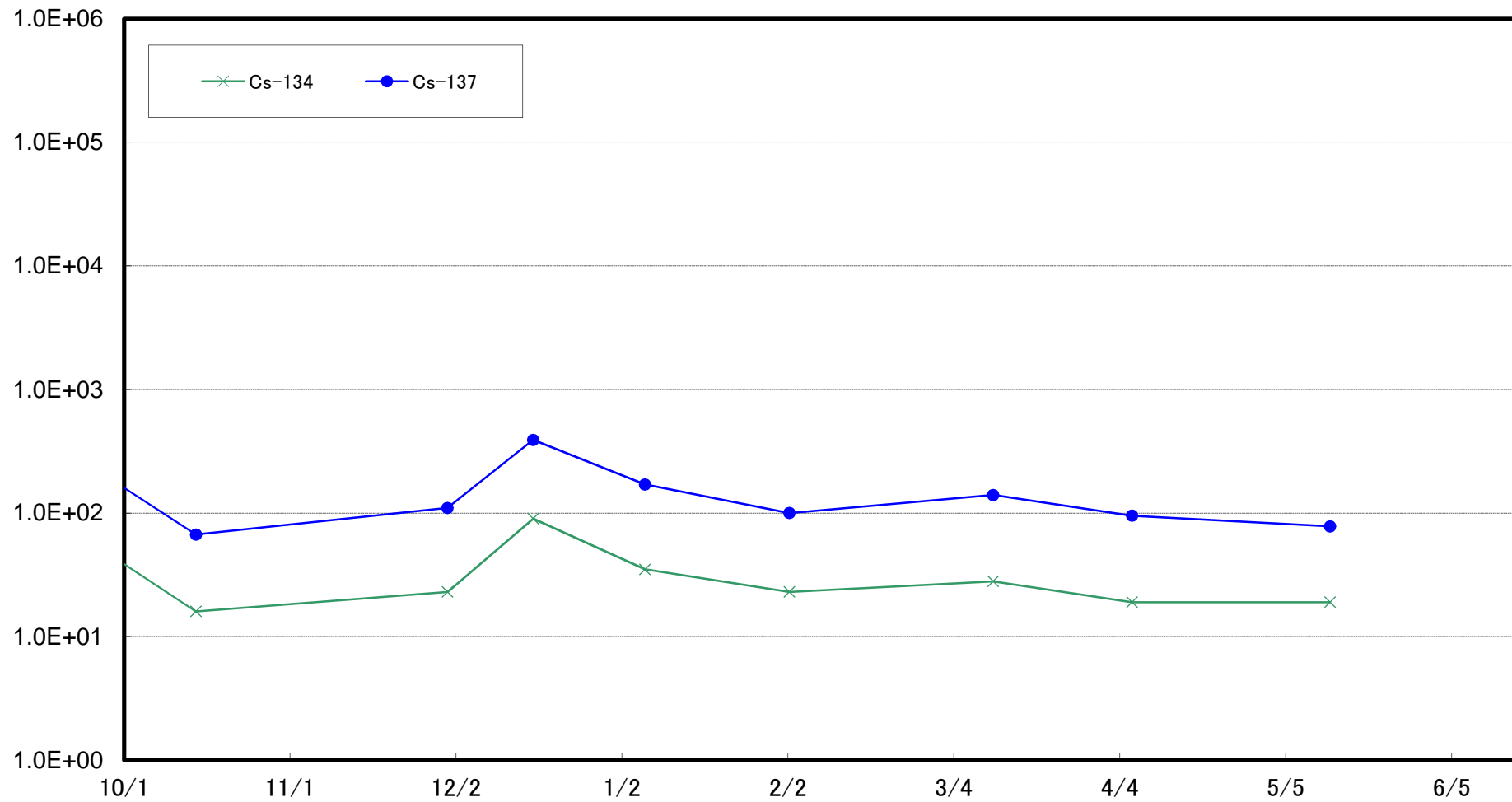
大熊町熊川沖合15km(T-⑪)海底土放射能濃度(Bq/kg・乾土)



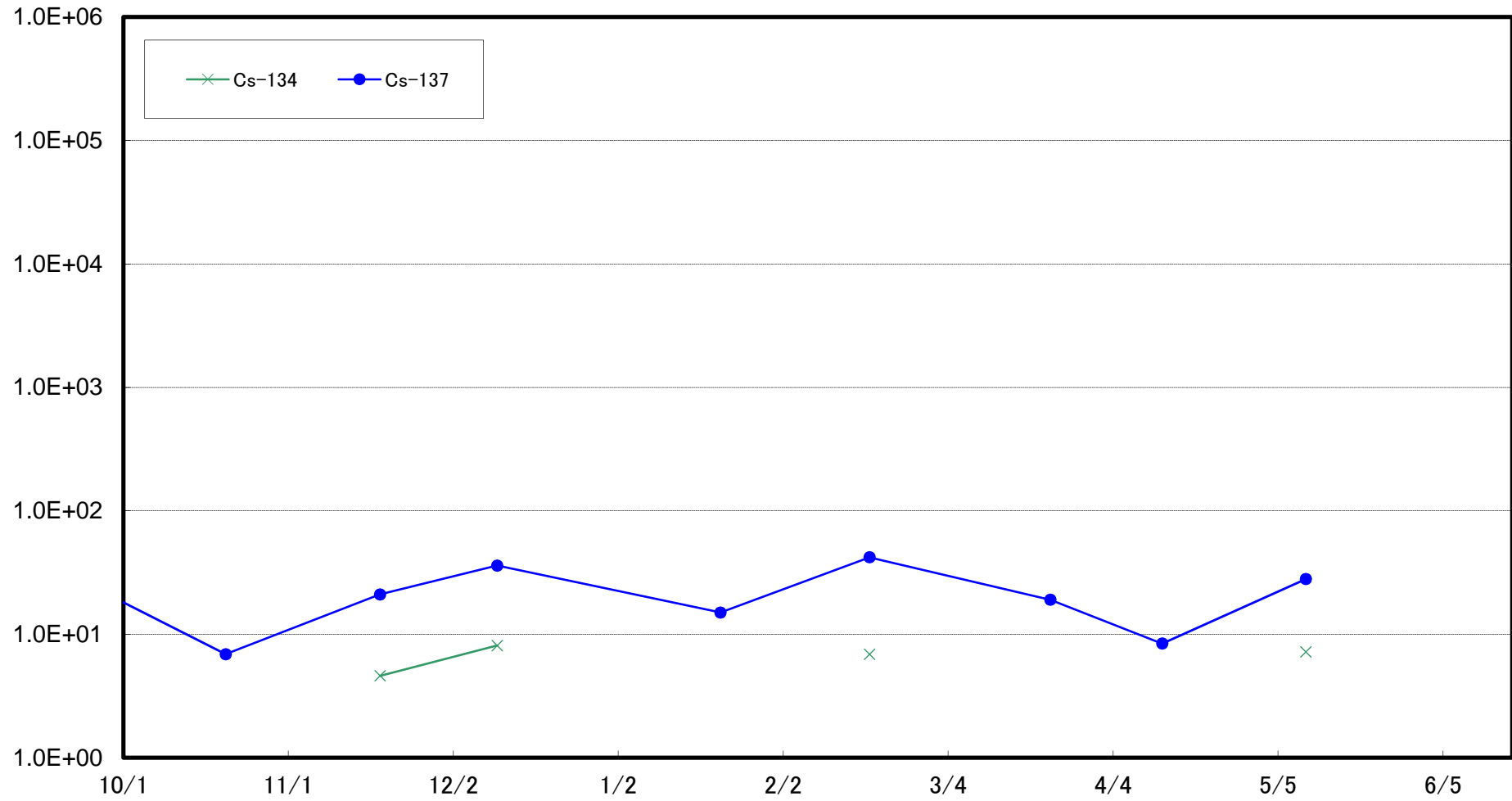
大熊町熊川沖合20km(T-⑫)海底土放射能濃度(Bq/kg・乾土)



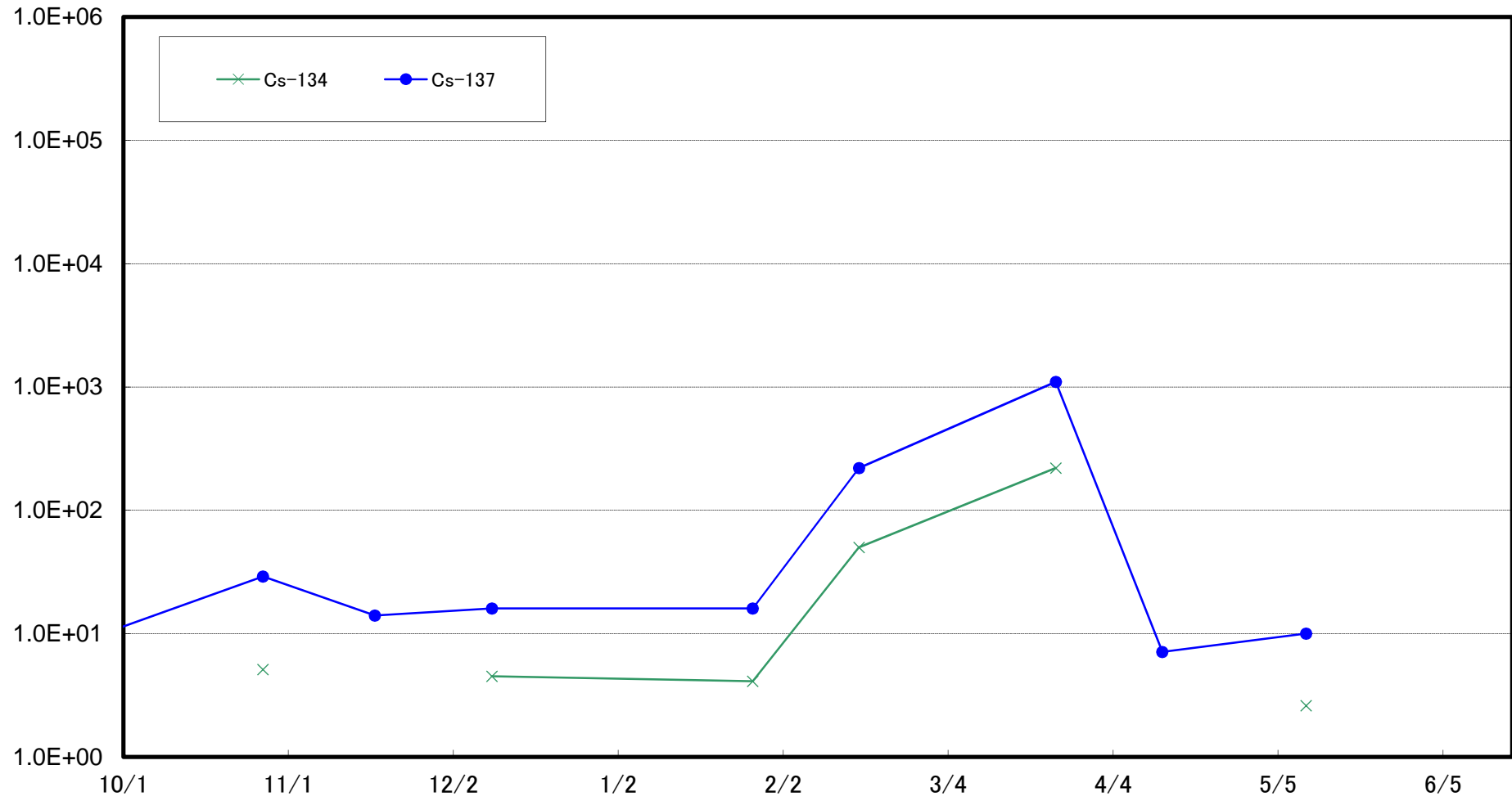
櫛葉町山田浜沖合1km(T-13)海底土放射能濃度(Bq/kg・乾土)



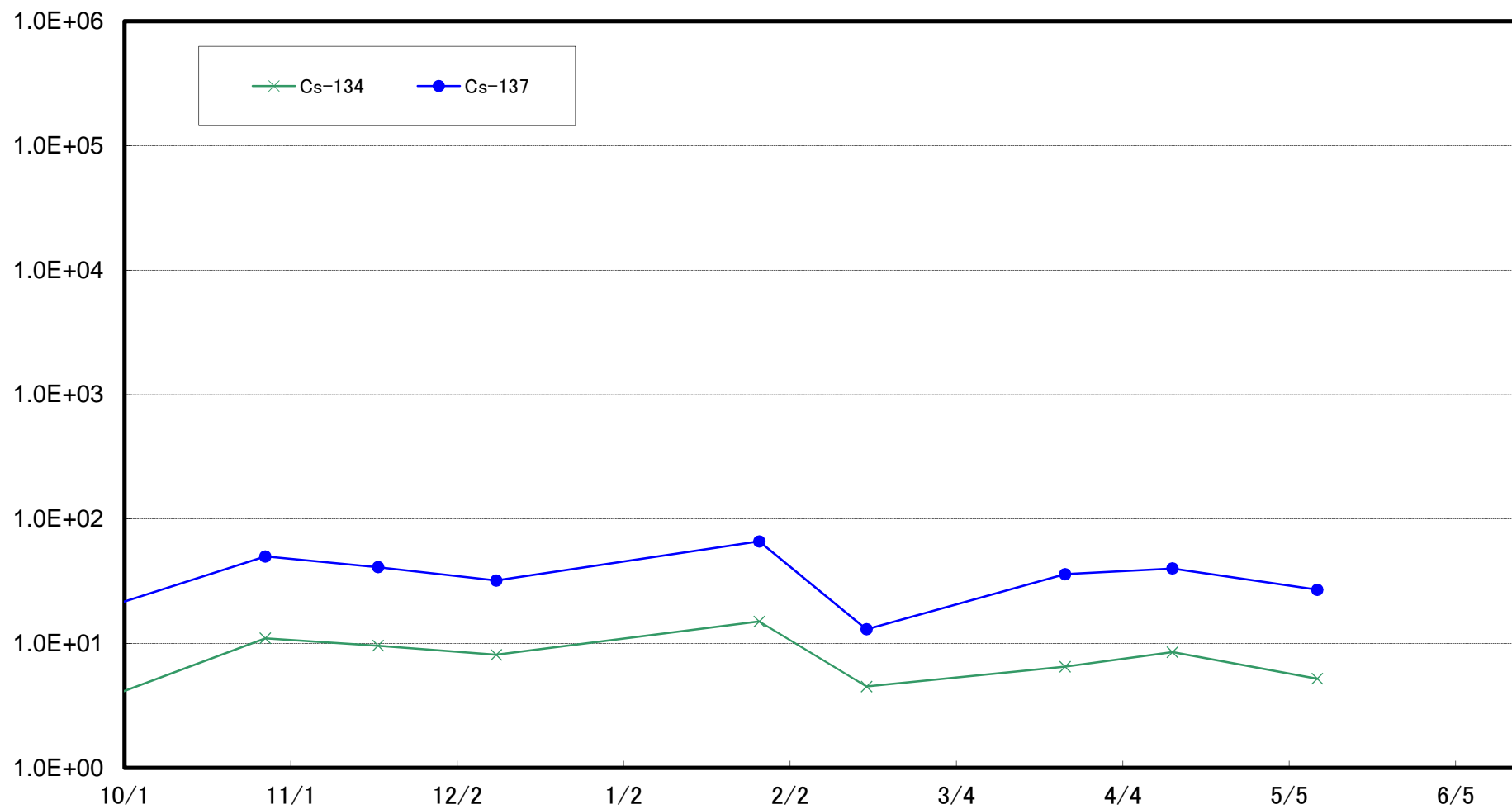
太田川沖合1km付近(T-S1) 海底土放射能濃度(Bq/kg・乾土)



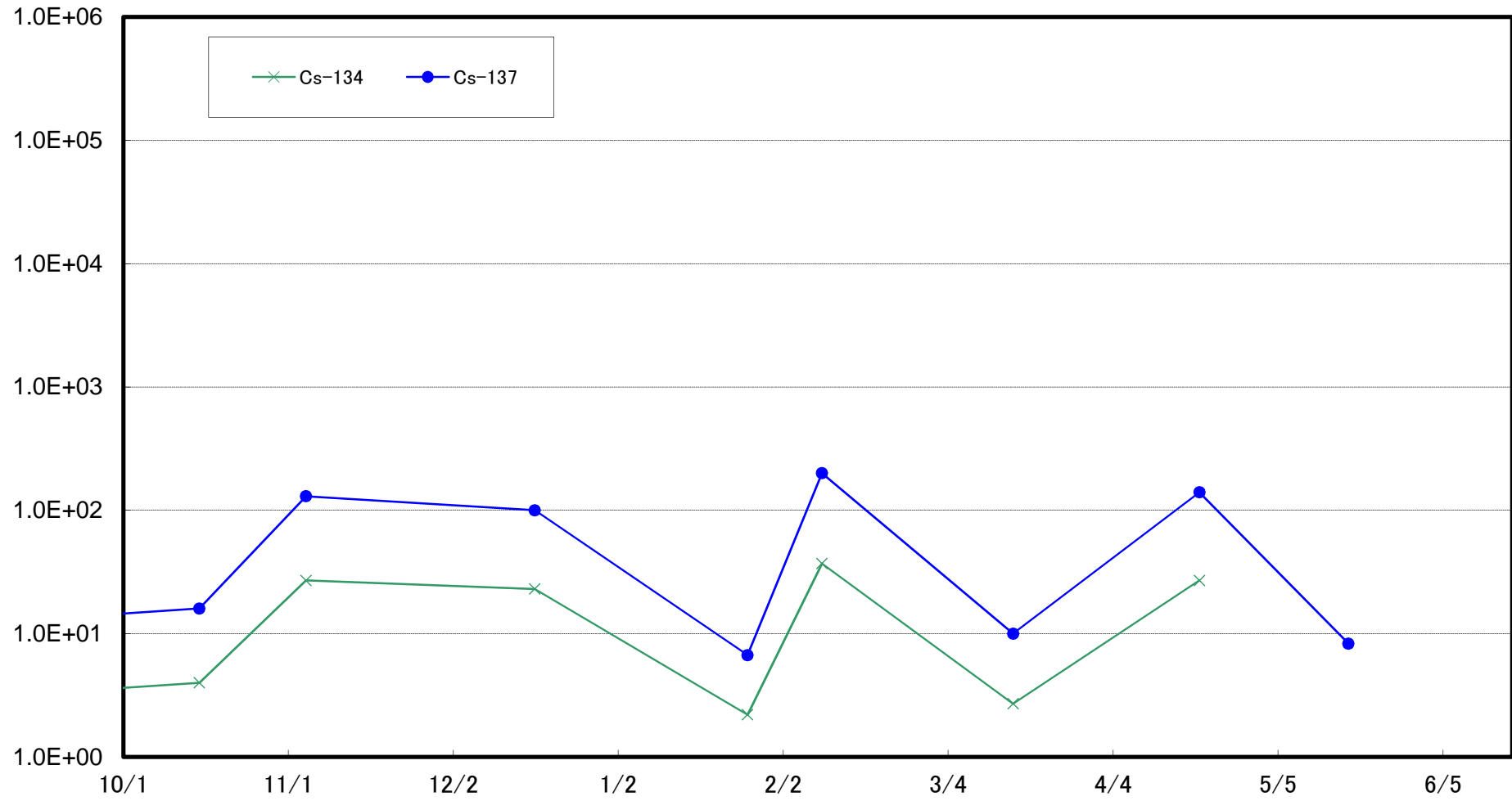
請戸川沖合3km付近(T-S3) 海底土放射能濃度(Bq/kg・乾土)



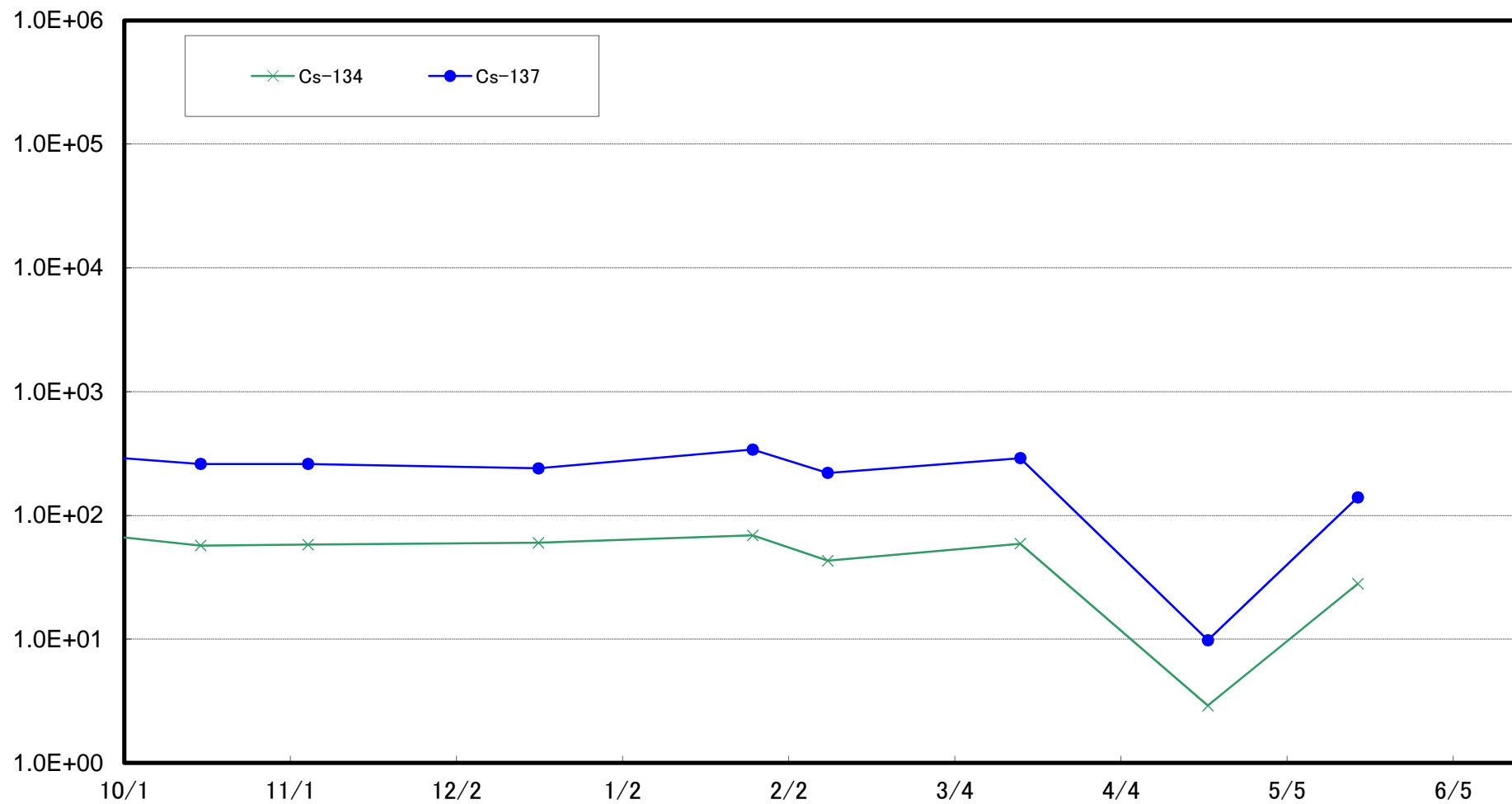
福島第一 敷地沖合3km付近(T-S4) 海底土放射能濃度(Bq/kg・乾土)



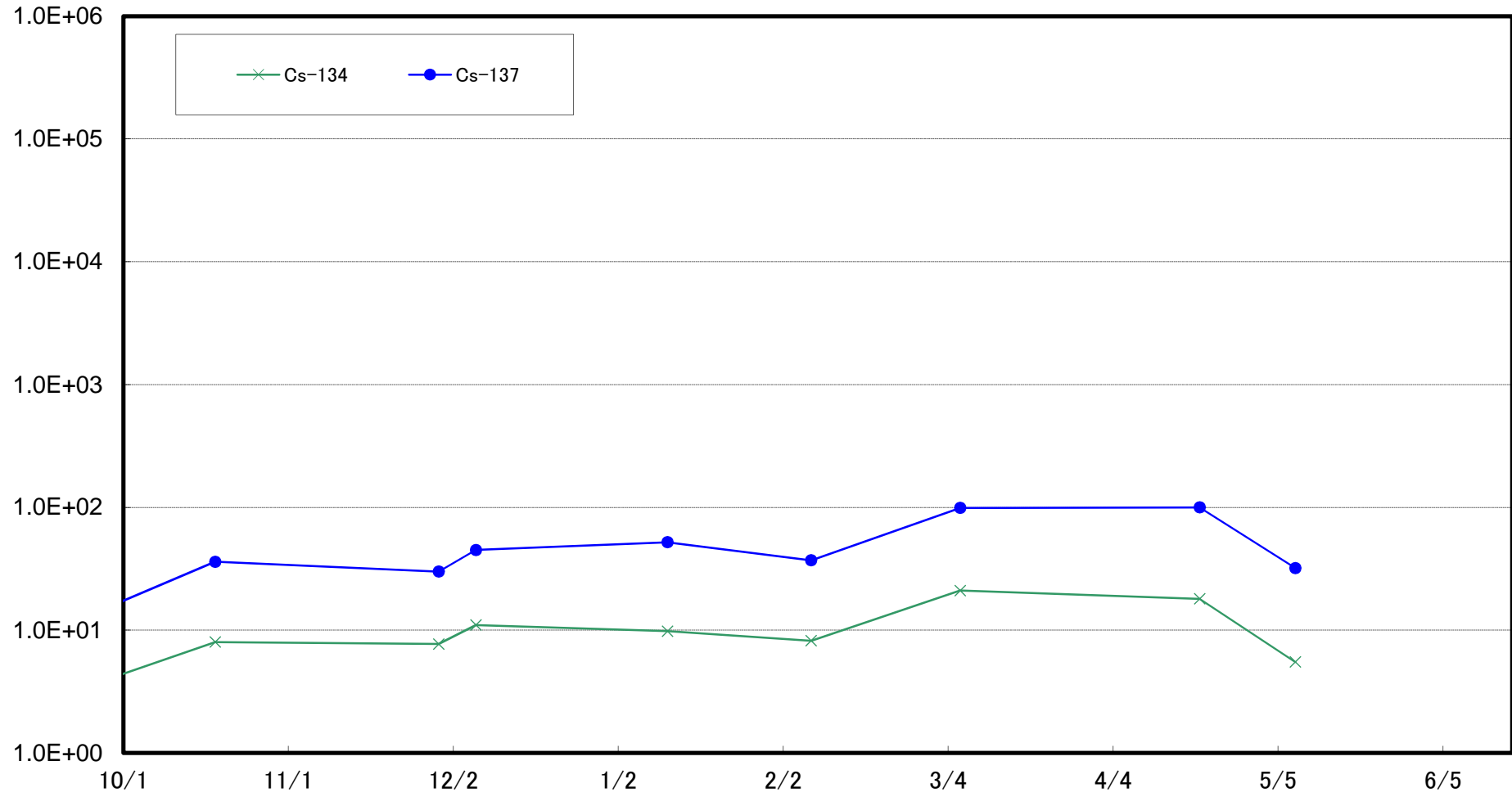
木戸川沖合2km付近(T-S5) 海底土放射能濃度(Bq/kg・乾土)



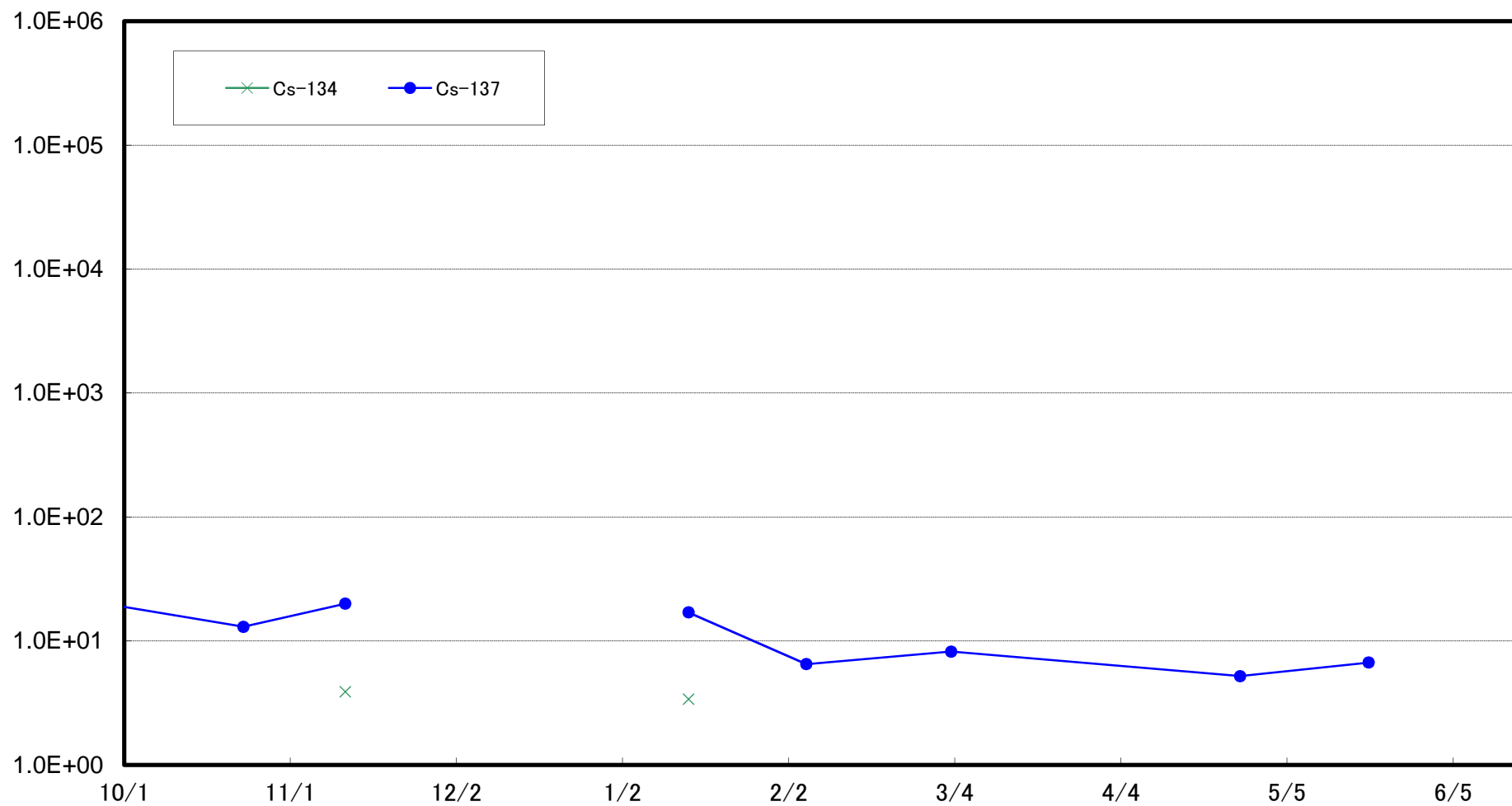
福島第二 敷地沖合2km付近(T-S7) 海底土放射能濃度(Bq/kg・乾土)



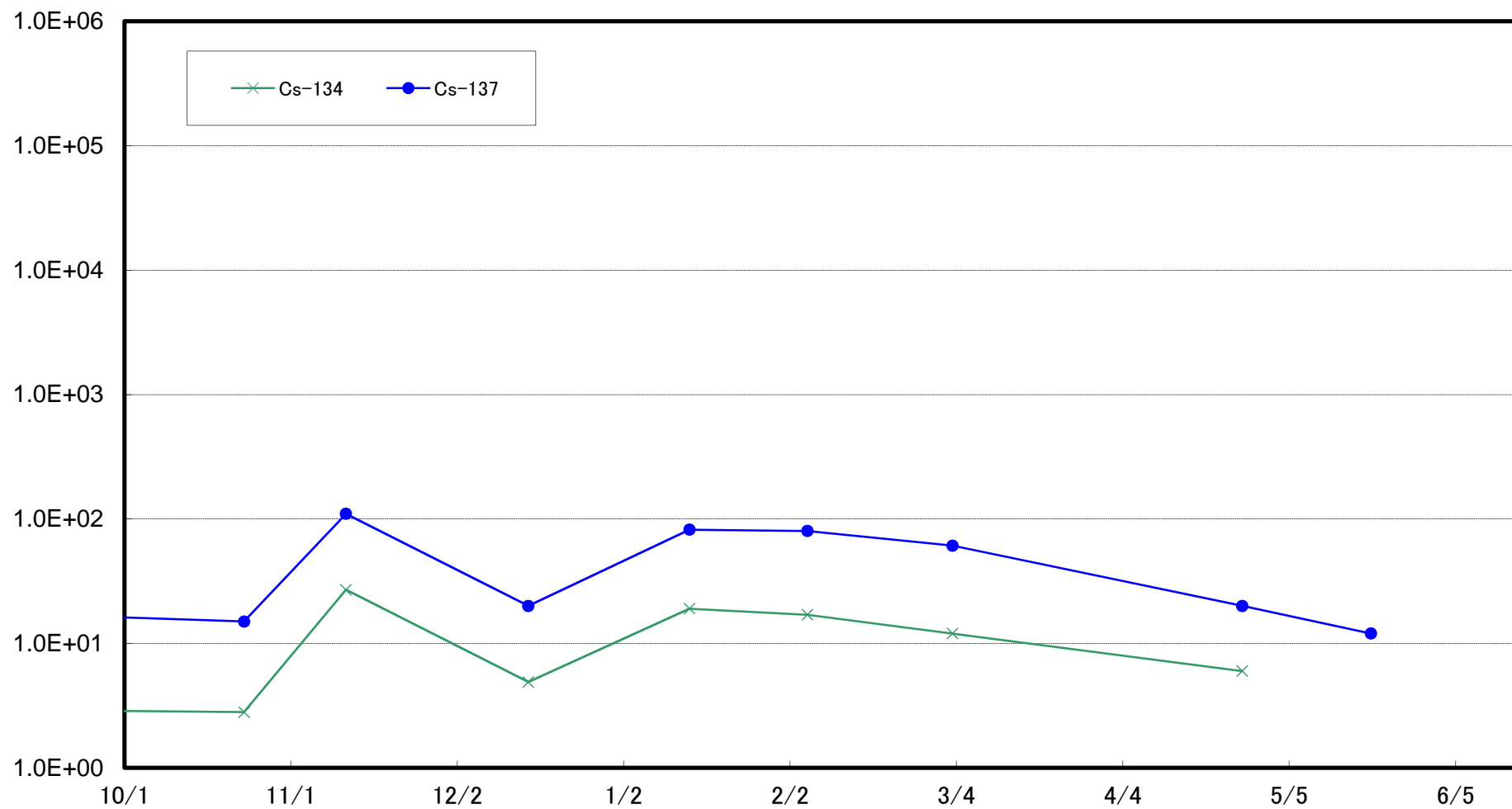
熊川沖合4km付近(T-S8) 海底土放射能濃度(Bq/kg・乾土)



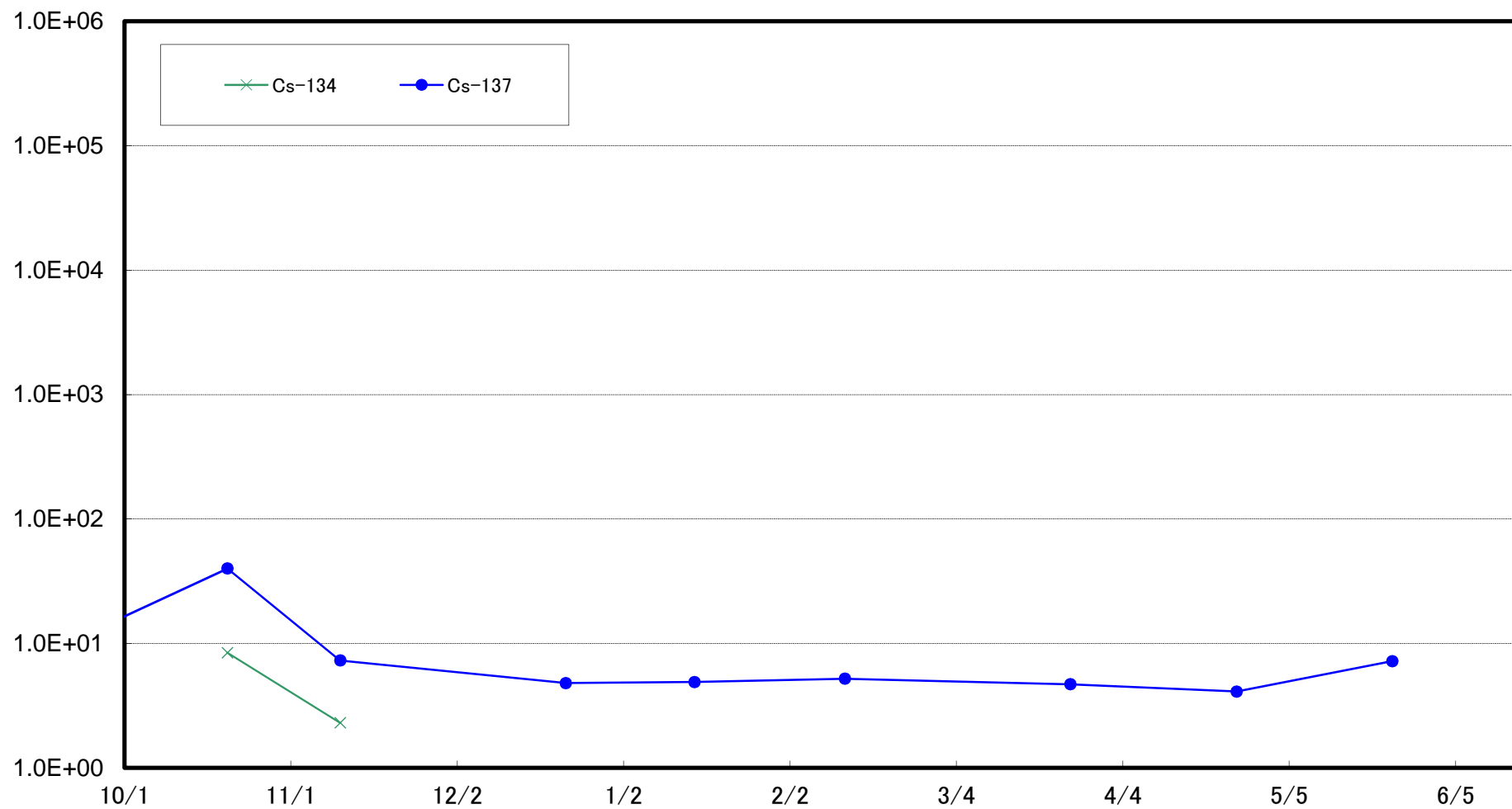
小高区沖合15km付近(T-B1) 海底土放射能濃度(Bq/kg・乾土)



請戸川沖合18km付近(T-B2) 海底土放射能濃度(Bq/kg・乾土)



福島第一 敷地沖合10km付近(T-B3) 海底土放射能濃度(Bq/kg・乾土)



福島第二 敷地沖合10km付近(T-B4) 海底土放射能濃度(Bq/kg・乾土)

