

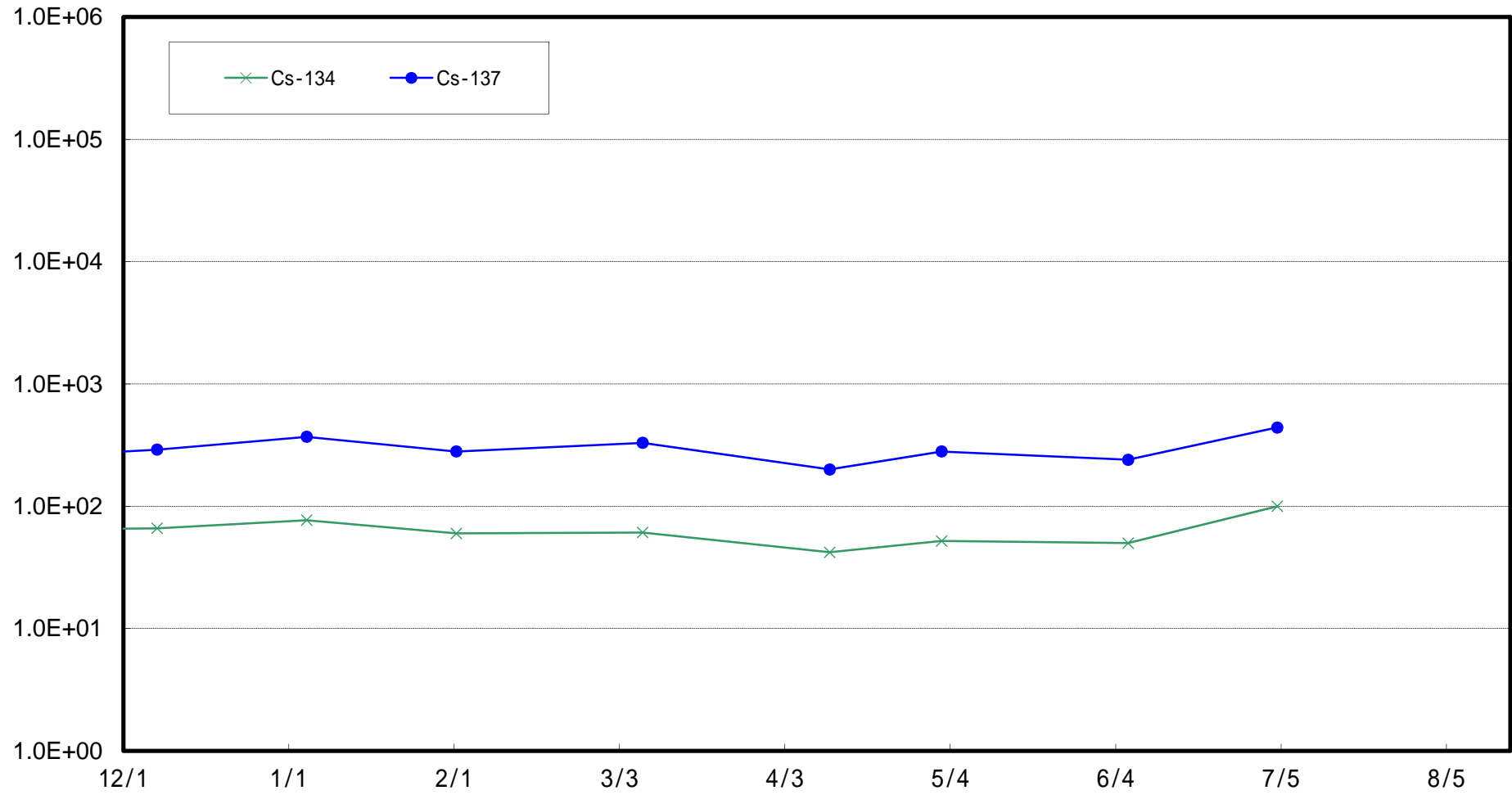
福島第一原子力発電所海底土調査結果まとめ表(2016年7月)

参考値

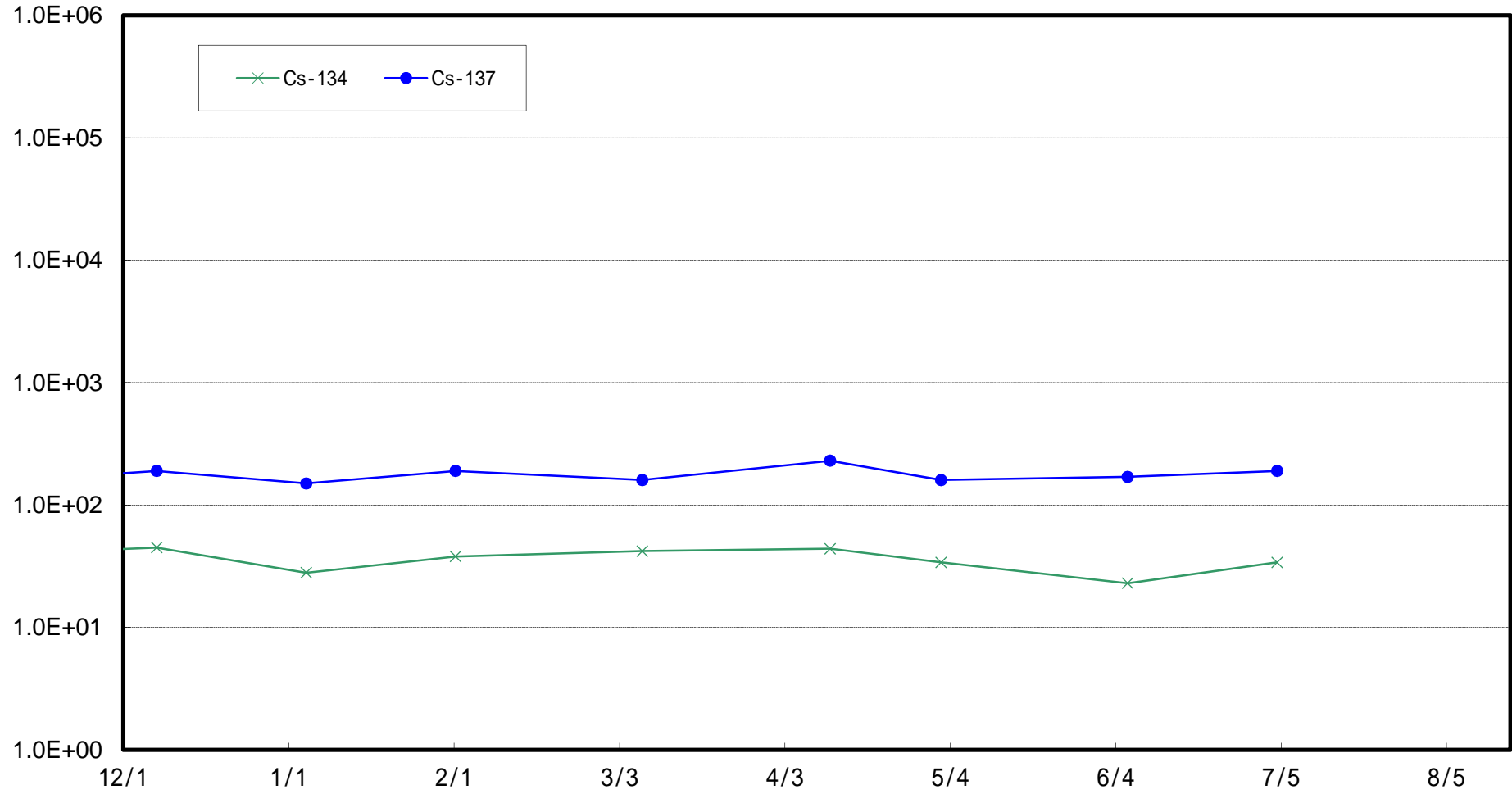
	地点番号	採取場所	試料採取日時	試料濃度(Bq/kg・乾土)	
				Cs-134 [約2年]	Cs-137 [約30年]
沿岸	T-1	1F 5.6号機放水口北側	2016年7月4日 6時55分	100	440
	T-2-1	1F南放水口付近 ※※1	2016年7月4日 6時05分	34	190
	T-3	2F北放水口付近	2016年7月5日 10時00分	24	140
	T-4	岩沢海岸付近 ※※2	2016年7月5日 12時15分	14	65
福島第一原子力発電所20km圏内	T-14	小高区沖合3km	2016年7月4日 8時31分	ND(2.2)	7.2
	T-11	岩沢海岸沖合3km	2016年7月4日 9時46分	8.1	50
	T-D1	請戸川沖合3km	2016年7月4日 8時09分	35	170
	T-D5	1F敷地沖合3km	2016年7月4日 6時41分	3.7	18
	T-D9	2F敷地沖合3km	2016年7月4日 9時09分	11	52
	T-5	1F敷地沖合15km	2016年7月4日 7時46分	13	70
	T-①	小高区村上沖合1km	2016年7月1日 8時15分	ND(2.5)	13
	T-②	小高区村上沖合2km	2016年7月1日 8時21分	4.7	30
	T-③	浪江町請戸沖合1km	2016年7月1日 7時50分	15	74
	T-④	浪江町請戸沖合2km	2016年7月1日 7時43分	20	110
	T-⑤	浪江町請戸沖合3km	2016年7月1日 7時36分	7.4	39
	T-⑥	大熊町熊川沖合1km	2016年7月12日 7時54分	55	320
	T-⑦	大熊町熊川沖合2km	2016年7月12日 7時46分	28	150
	T-⑧	大熊町熊川沖合3km	2016年7月12日 7時38分	10	42
	T-⑨	大熊町熊川沖合5km	2016年7月12日 7時25分	340	1,800
	T-⑩	大熊町熊川沖合10km	2016年7月1日 8時46分	ND(2.2)	7.7
	T-⑪	大熊町熊川沖合15km	2016年7月1日 8時29分	11	61
	T-⑫	大熊町熊川沖合20km	2016年7月1日 7時47分	12	75
	T-⑬	楡葉町山田浜沖合1km	2016年7月12日 8時37分	22	110
	T-S1	太田川沖合1km付近	2016年7月13日 5時36分	ND(2.4)	13
	T-S3	請戸川沖合3km付近	2016年7月13日 6時24分	ND(3.6)	8.6
	T-S4	1F敷地沖合3km付近	2016年7月13日 6時00分	5.8	17
	T-S5	木戸川沖合2km付近	2016年7月7日 8時13分	43	220
	T-S7	2F敷地沖合2km付近 ※※3	2016年7月7日 7時50分	40	200
	T-S8	熊川沖合4km付近 ※※4	2016年7月7日 6時13分	3.6	12
	T-B1	小高区沖合15km付近	2016年7月5日 7時11分	ND(2.1)	7.0
	T-B2	請戸川沖合18km付近	2016年7月5日 6時29分	49	270
	T-B3	1F敷地沖合10km付近	2016年7月15日 5時38分	3.0	8.1
	T-B4	2F敷地沖合10km付近	2016年7月15日 6時17分	13	70
	30km圏内	T-13-1	新田川沖合1km	2016年7月20日 5時34分	ND(2.1)
T-7		岩沢海岸沖合15km	2016年7月22日 7時23分	9.4	63
30km圏外	T-18	小名浜港沖合3km	2016年7月22日 10時16分	4.8	35
	T-12	いわき市北部沖合3km	2016年7月21日 7時25分	3.5	23
	T-17-1	夏井川沖合1km	2016年7月21日 7時42分	17	91
	T-20	豊間沖合3km	2016年7月21日 8時07分	5.9	38
	T-22	相馬沖合3km	2016年7月20日 4時22分	ND(2.2)	4.6
	T-MA	鹿島沖合5km	2016年7月20日 4時56分	ND(2.8)	4.5
	T-M10	沼の内沖合5km	2016年7月22日 9時00分	14	80

※ その他の核種については評価中。
 ※ NDは検出限界値未満を表し、()内に検出限界値を示す。
 ※ 1F:福島第一原子力発電所、2F:福島第二原子力発電所
 ※ []内は、半減期を示す。
 ※※1 2012年11月採取分より、「T-2」から「T-2-1」へ採取場所変更。
 ※※2 2013年11月採取分より、「T-4-2」から「T-4」へ採取場所変更。
 ※※3 2012年5月より、「T-S7」を新設。
 ※※4 2012年7月より、「T-S8」を新設。

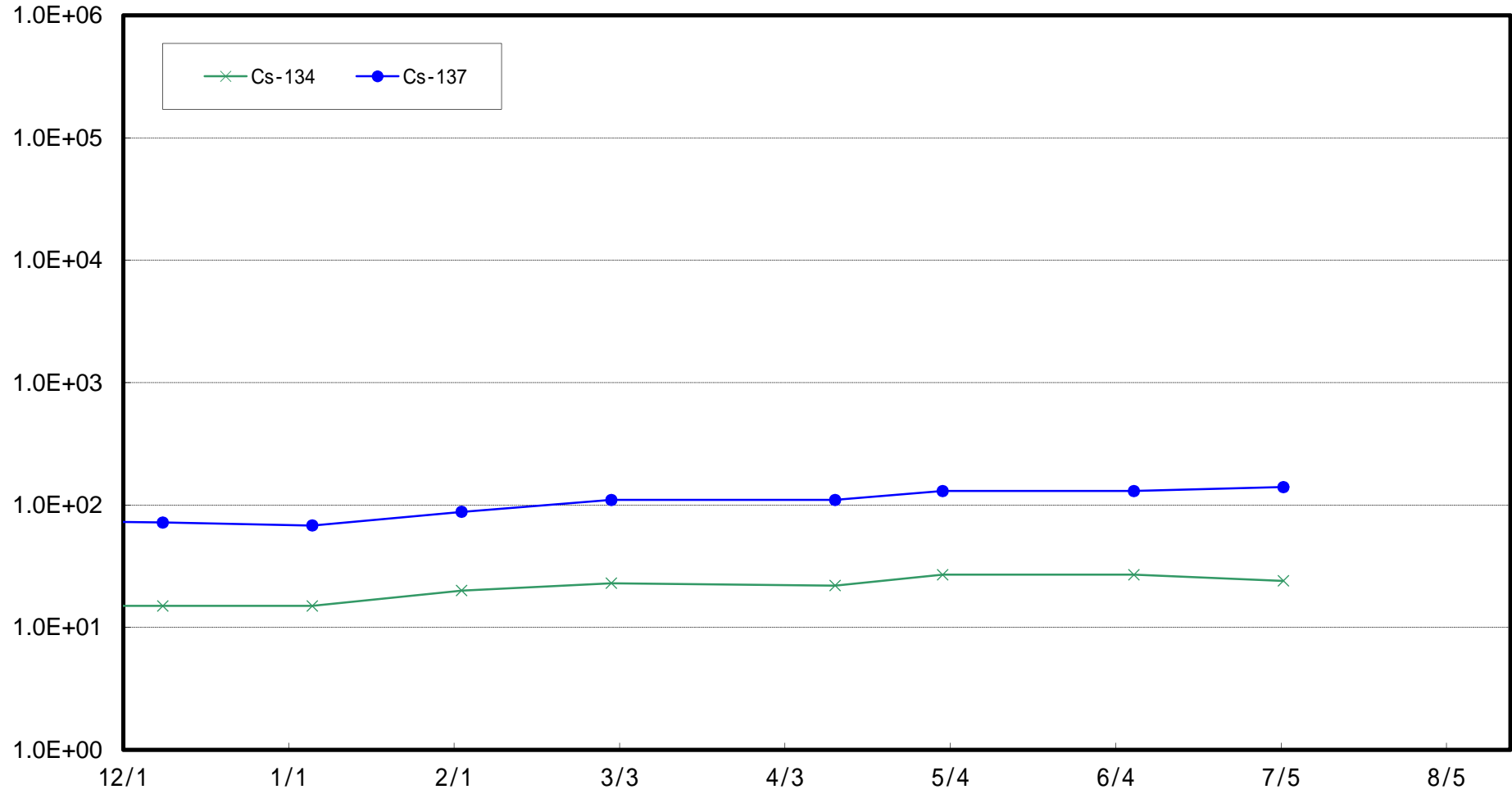
福島第一 5,6号機放水口北側(T-1) 海底土放射能濃度 (Bq / kg・乾土)



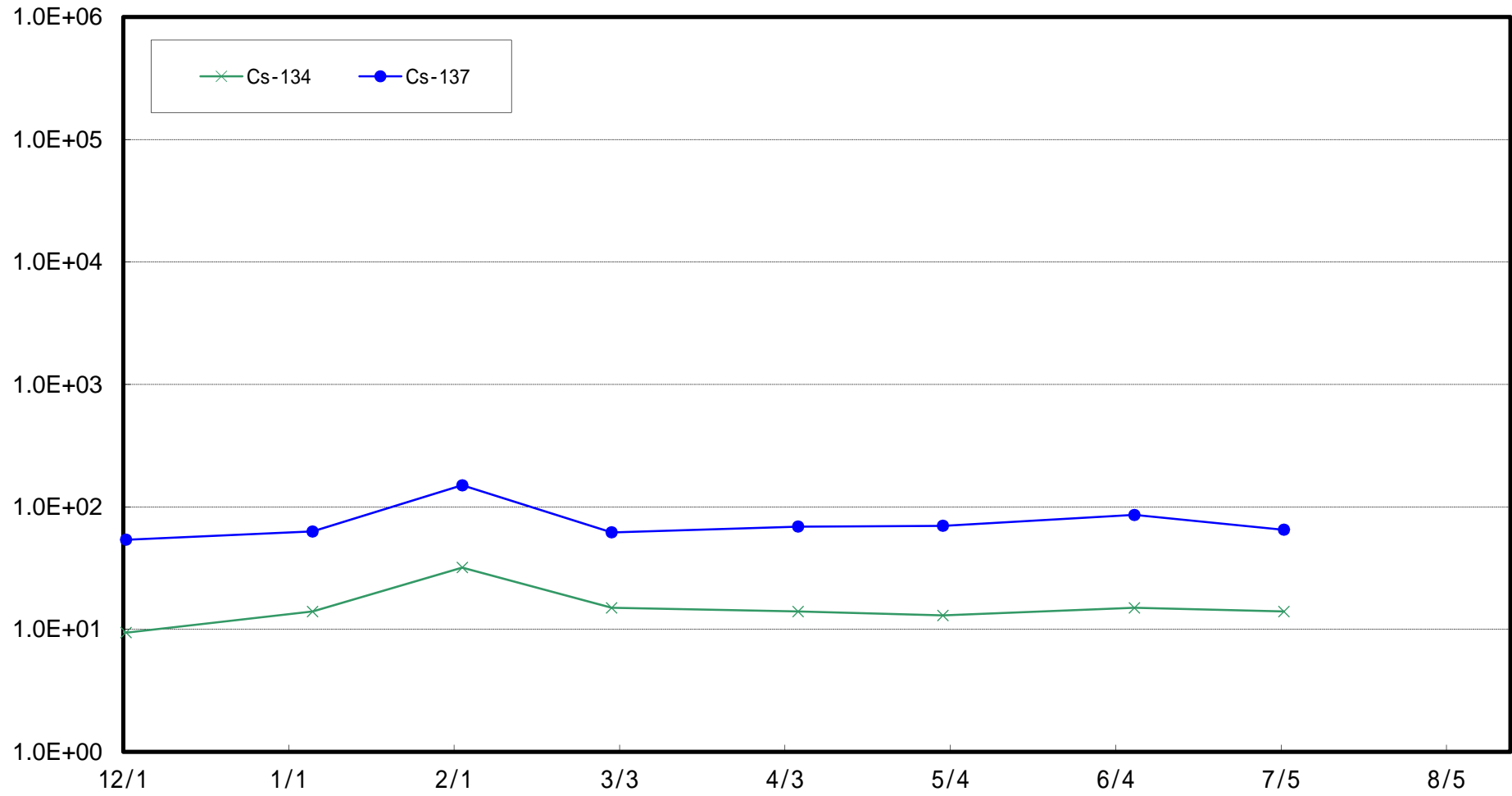
福島第一 南放水口付近(T-2-1) 海底土放射能濃度 (Bq / kg・乾土)



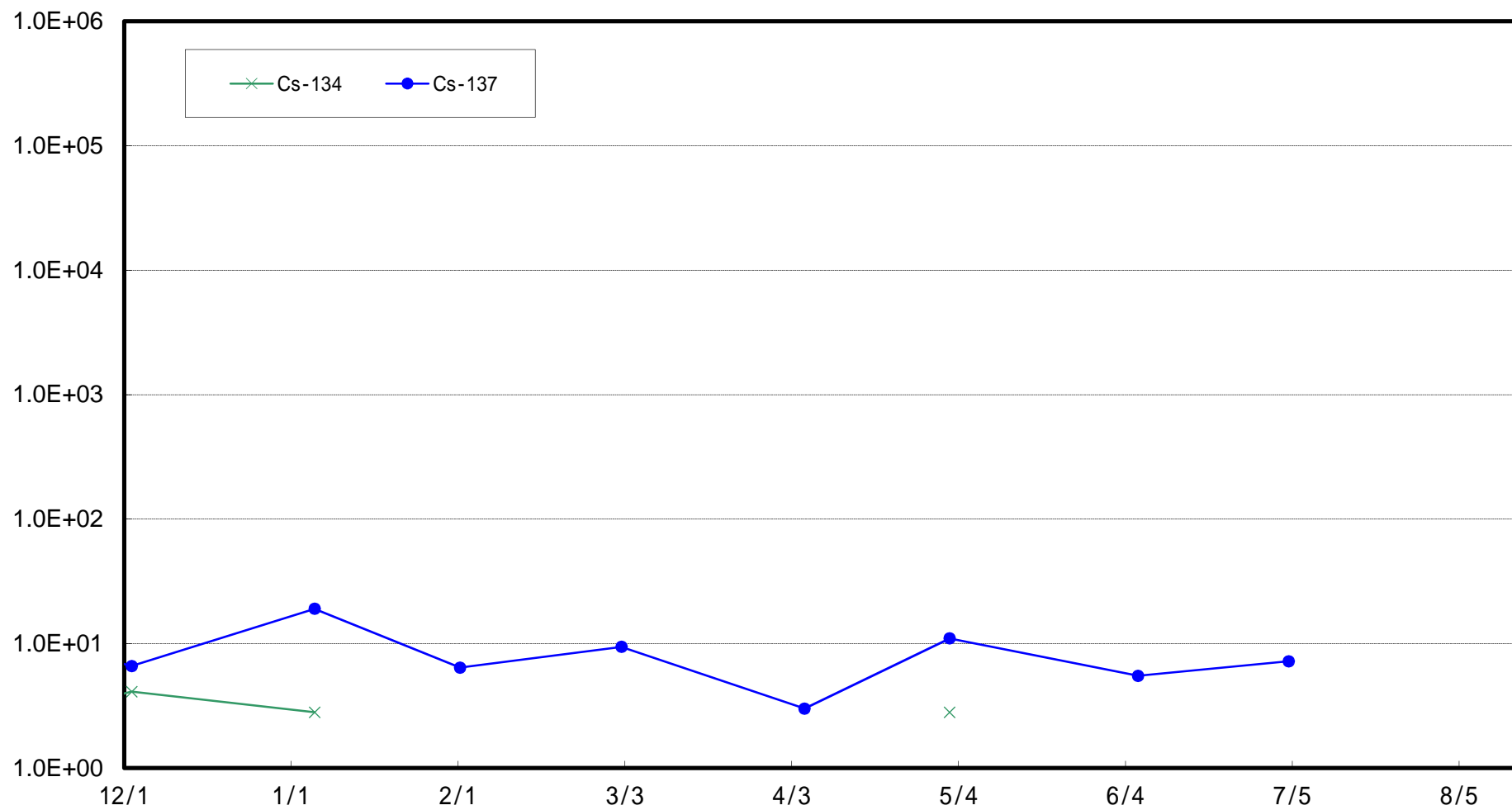
福島第二 北放水口付近(T-3) 海底土放射能濃度(Bq / kg・乾土)



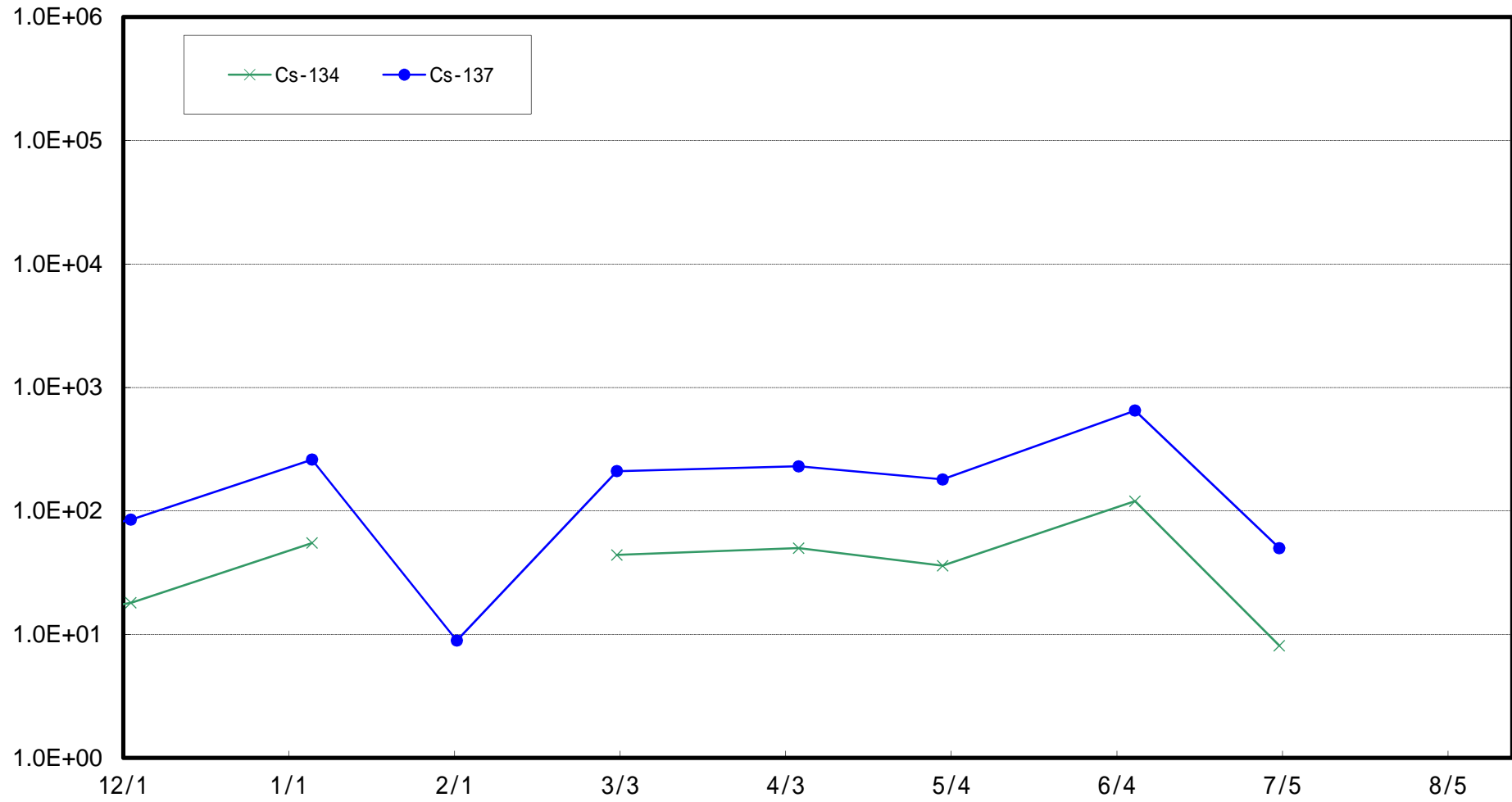
岩沢海岸付近(T-4) 海底土放射能濃度 (Bq / kg・乾土)



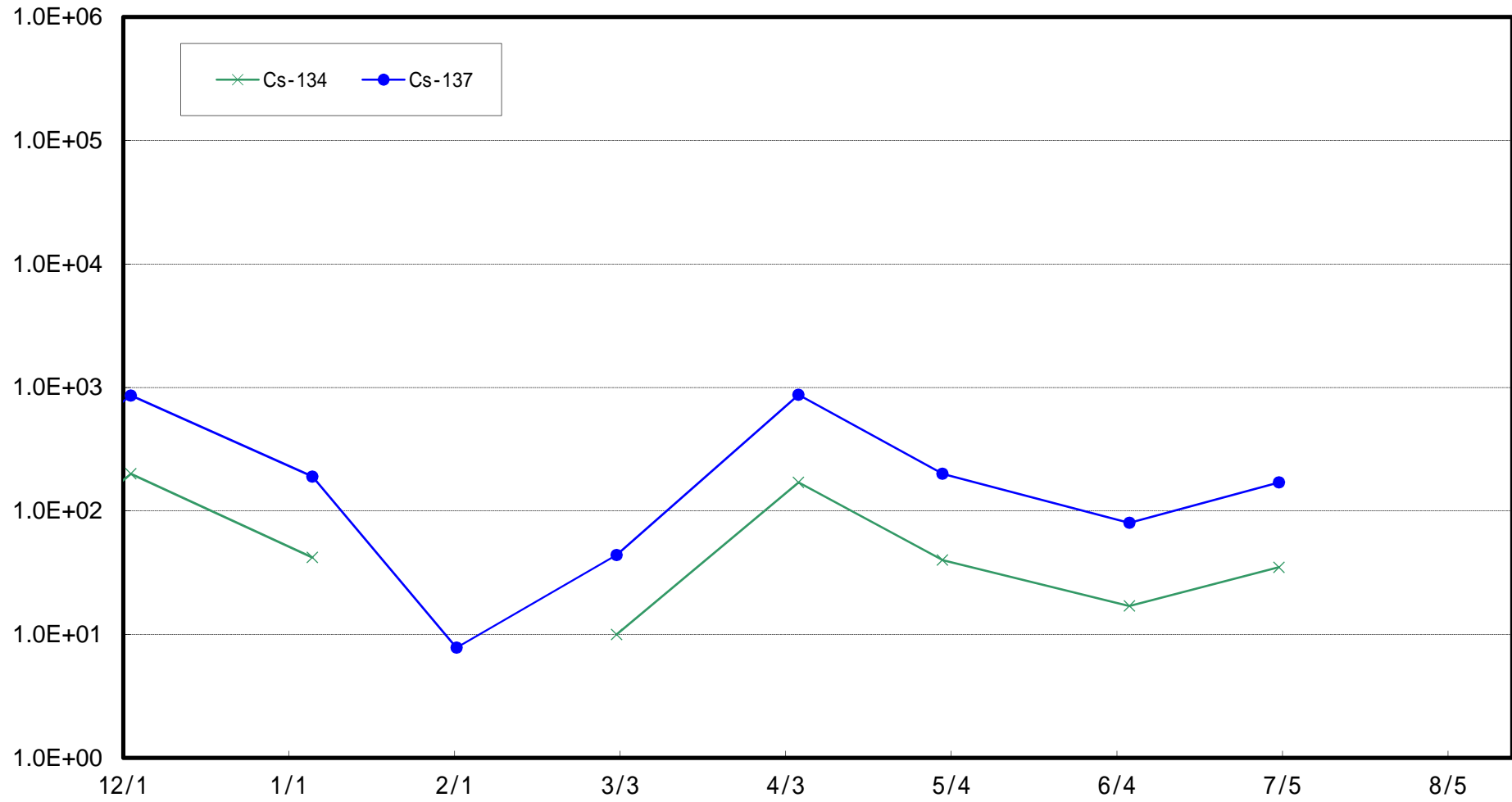
小高区沖合3 km (T-14)海底土放射能濃度 (Bq / kg · 乾土)



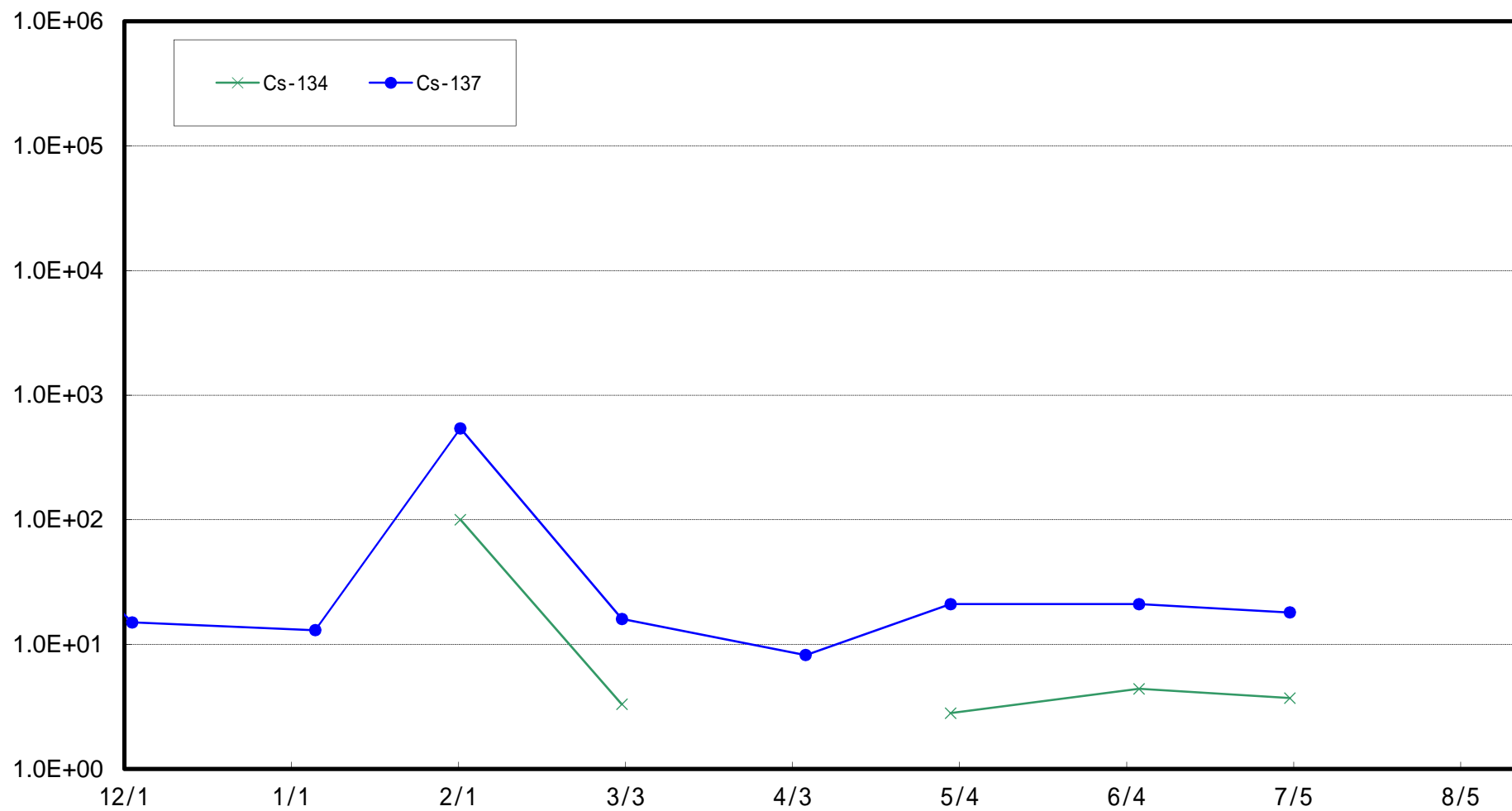
岩沢海岸沖合3 km (T-11)海底土放射能濃度 (Bq / kg · 乾土)



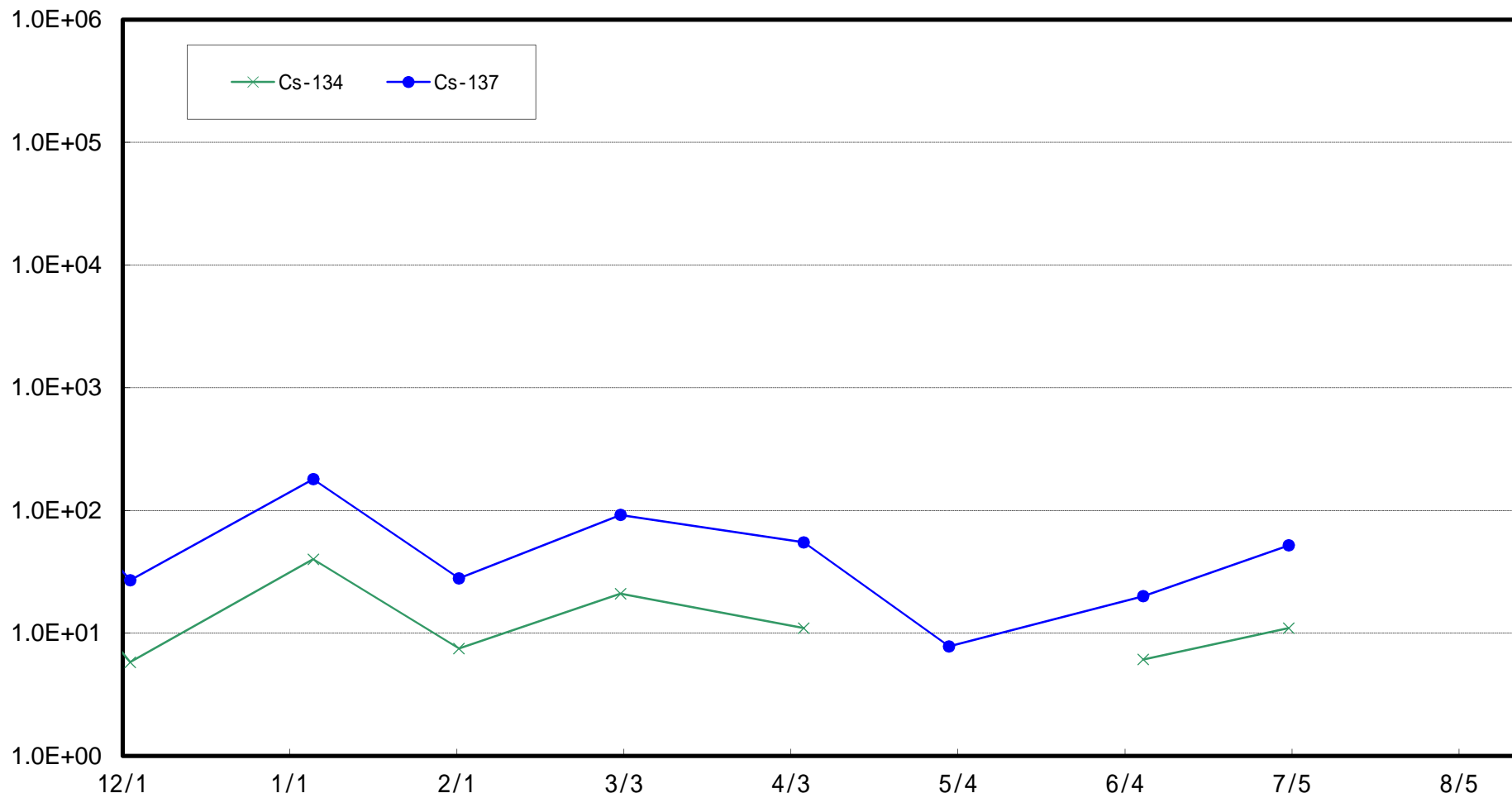
請戸川沖合3 km (T-D1) 海底土放射能濃度 (Bq / kg · 乾土)



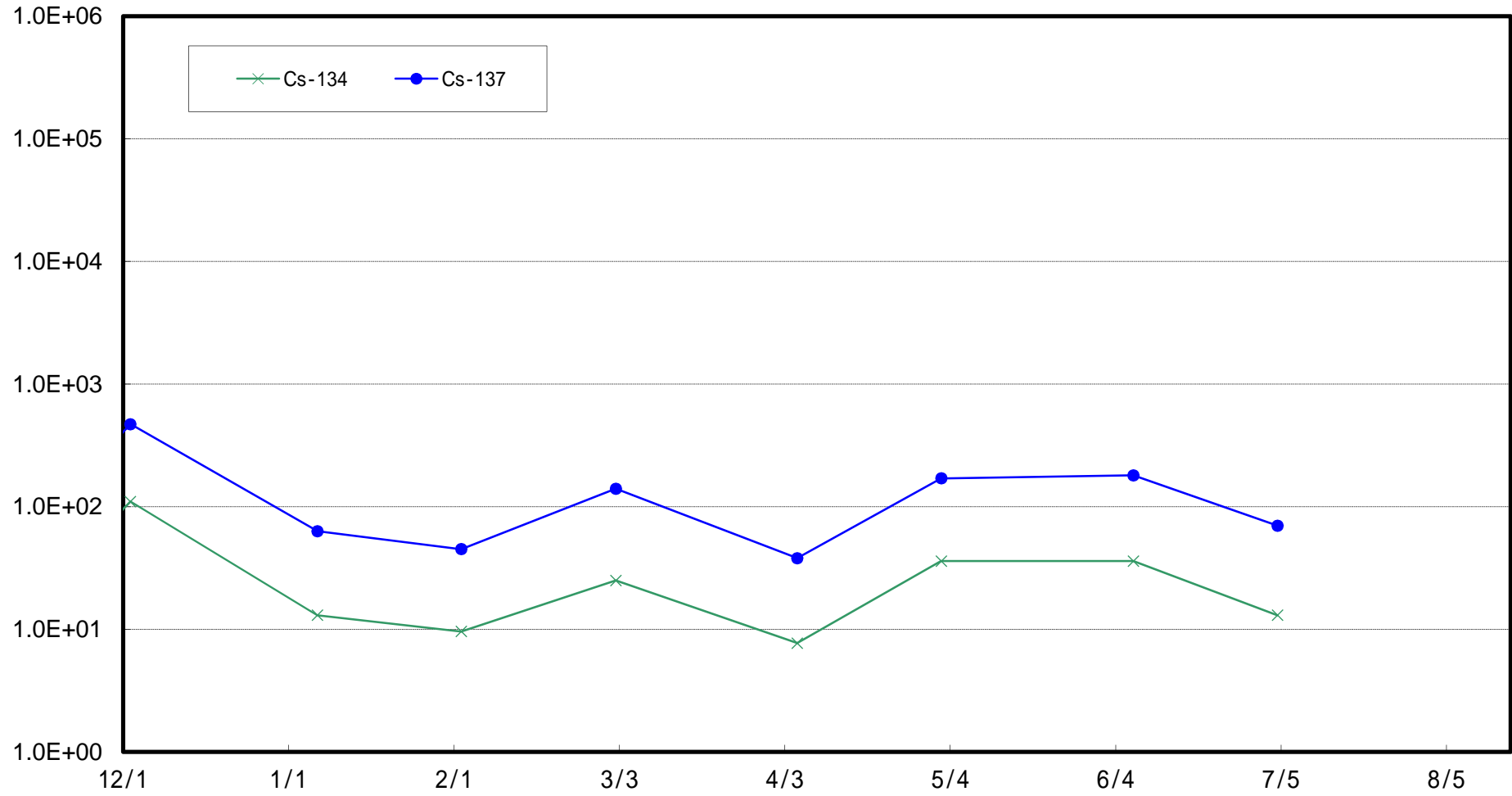
福島第一 敷地沖合 3 km (T-D5) 海底土放射能濃度 (Bq / kg · 乾土)



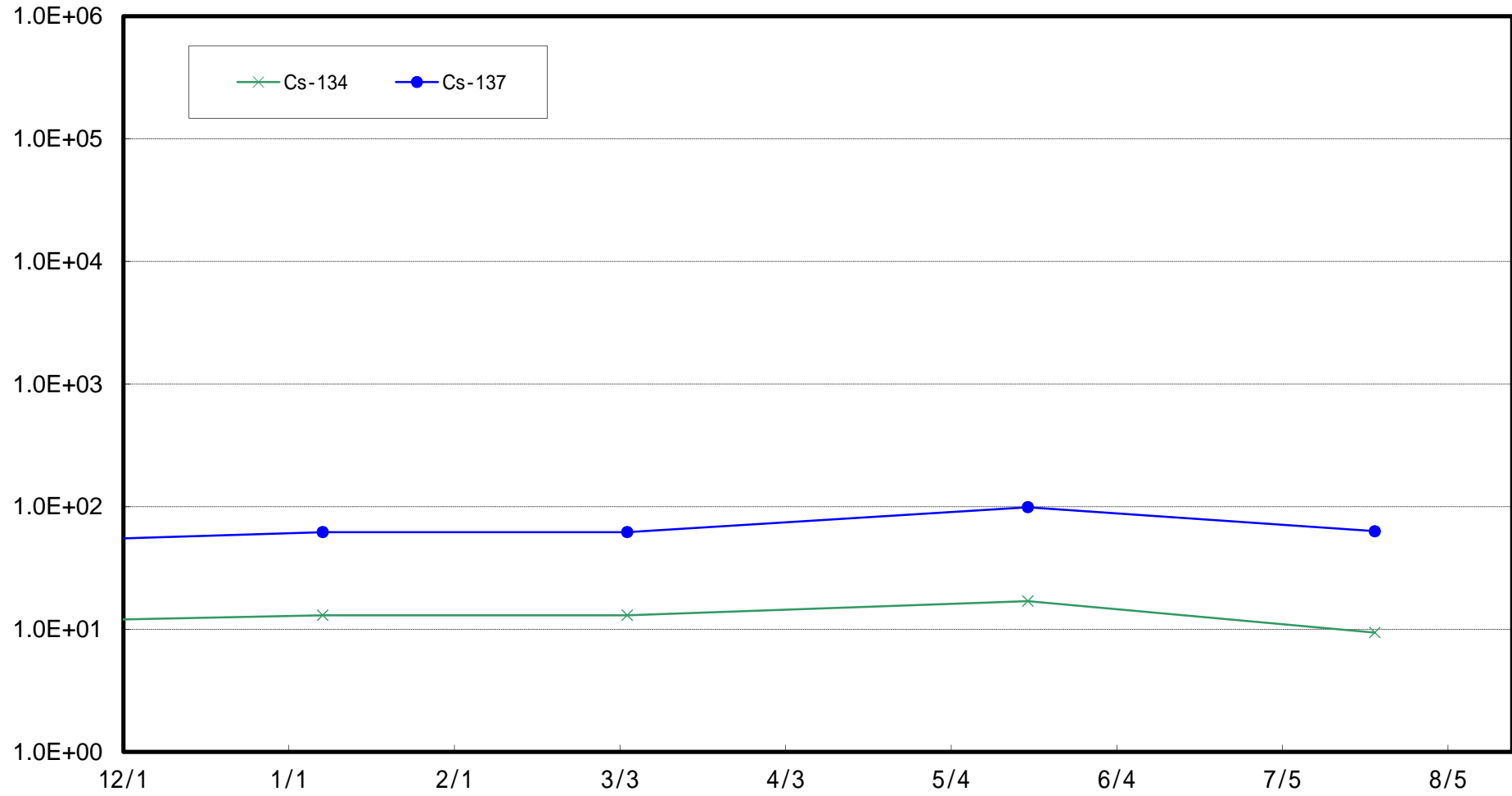
福島第二 敷地沖合 3 km (T-D9) 海底土放射能濃度 (Bq / kg · 乾土)



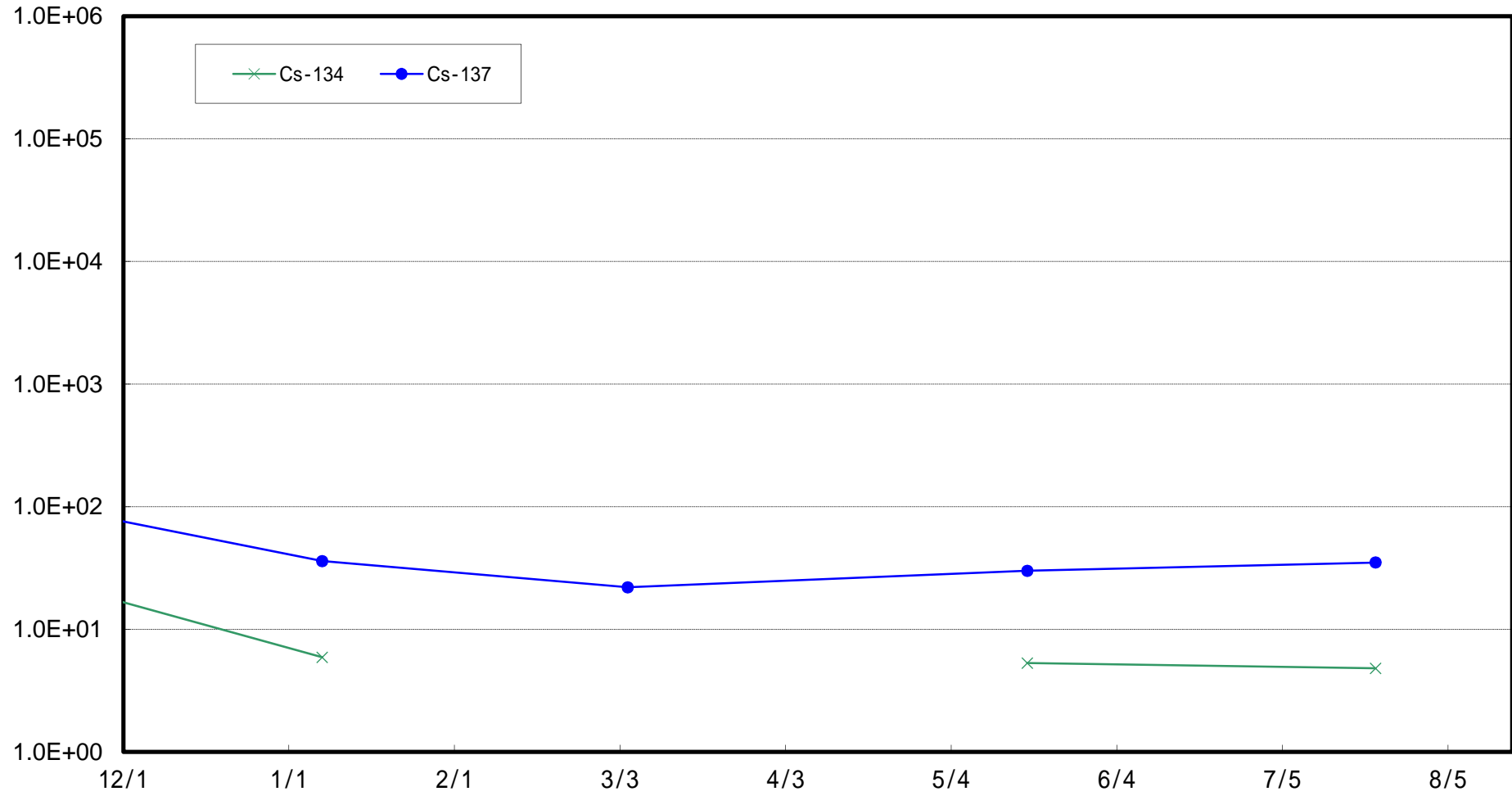
福島第一 敷地沖合 15 km (T-5) 海底土放射能濃度 (Bq / kg · 乾土)



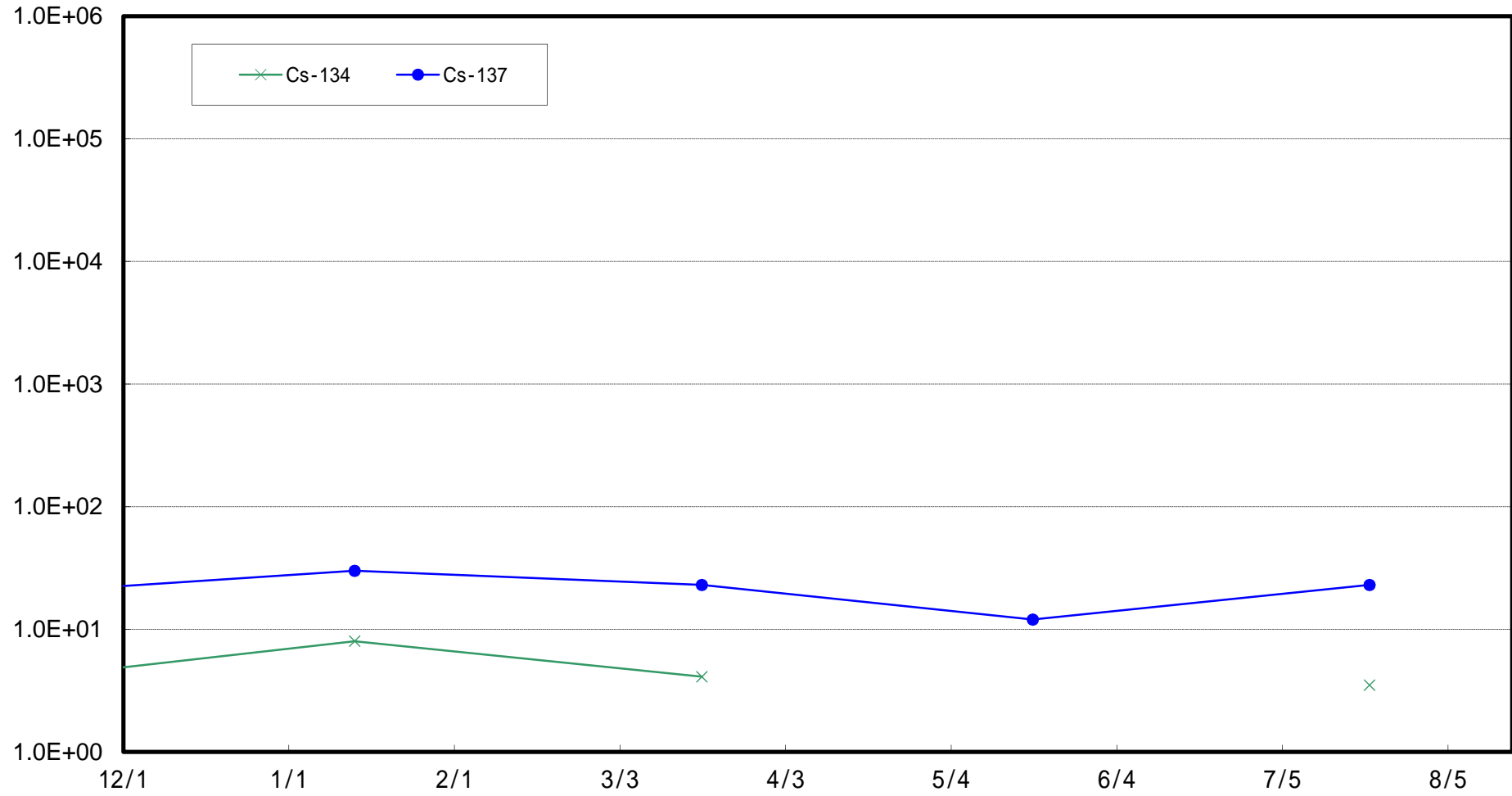
岩沢海岸沖合15 km (T-7) 海底土放射能濃度 (Bq / kg · 乾土)



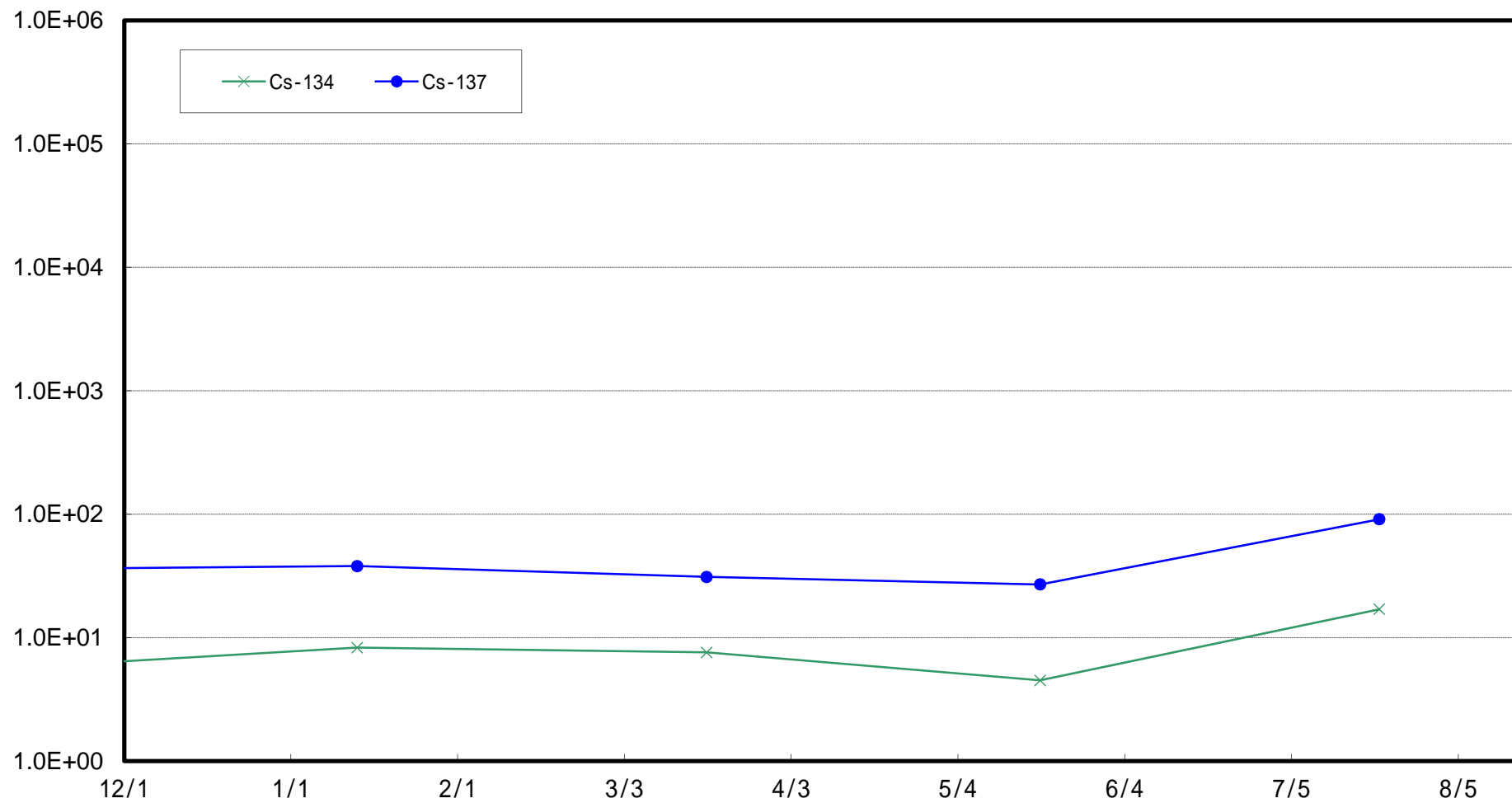
小名浜港沖合3 km (T-18)海底土放射能濃度 (Bq / kg · 乾土)



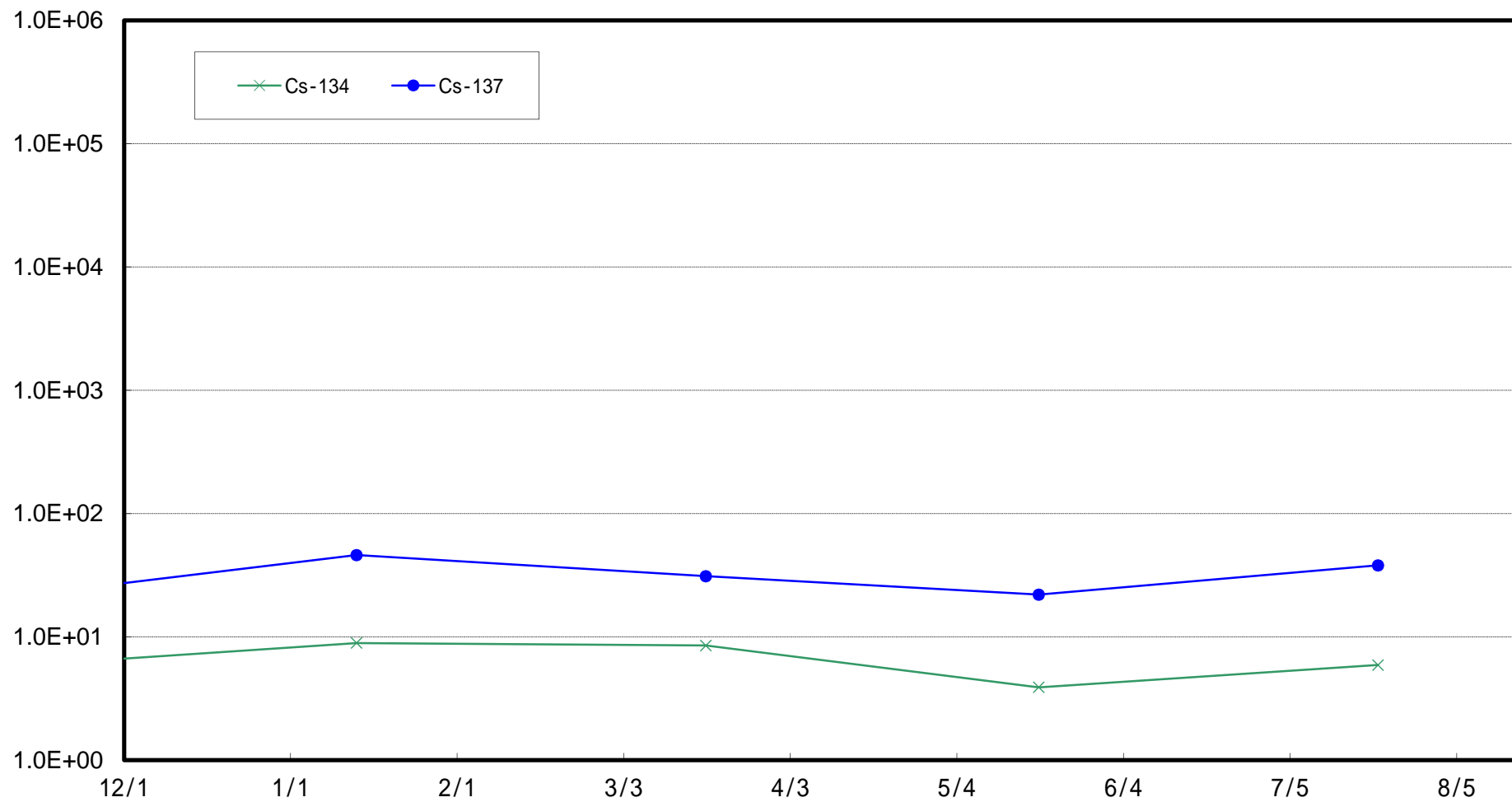
いわき市北部沖合3 km (T-12)海底土放射能濃度 (Bq / kg・乾土)



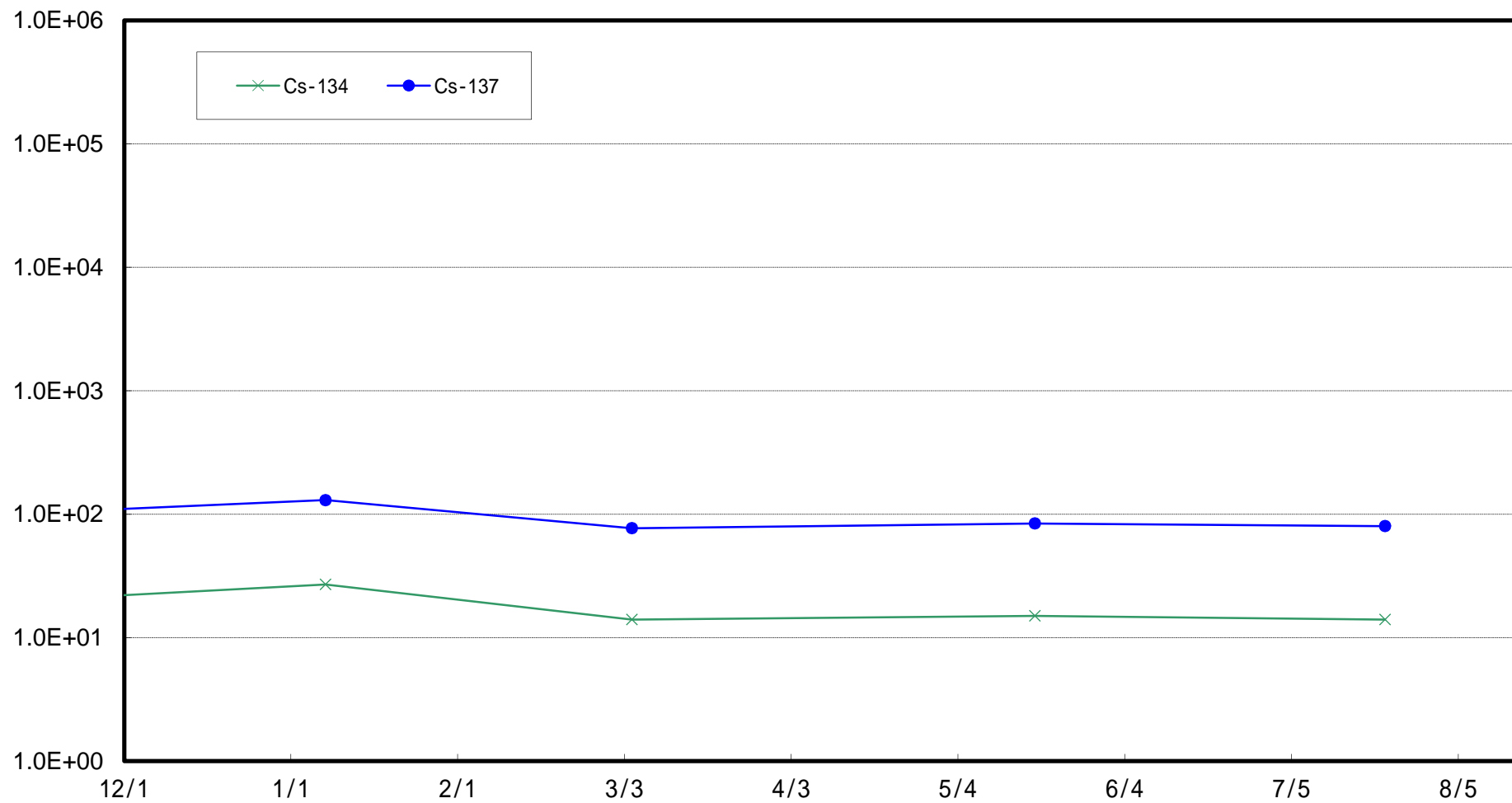
夏井川沖合1 km (T-17-1)海底土放射能濃度 (Bq / kg · 乾土)



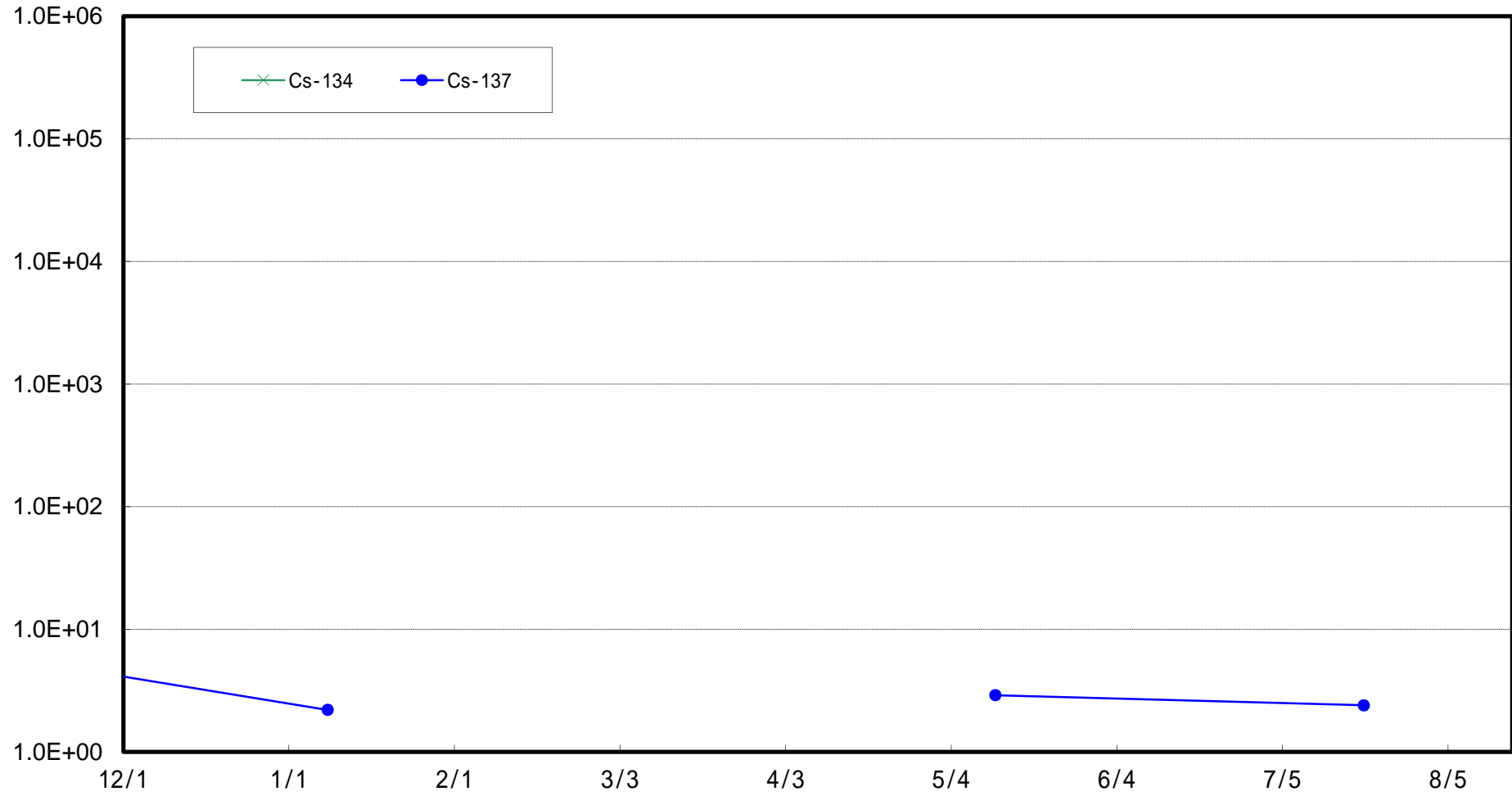
豊間沖合 3 km (T-20) 海底土放射能濃度 (Bq / kg · 乾土)



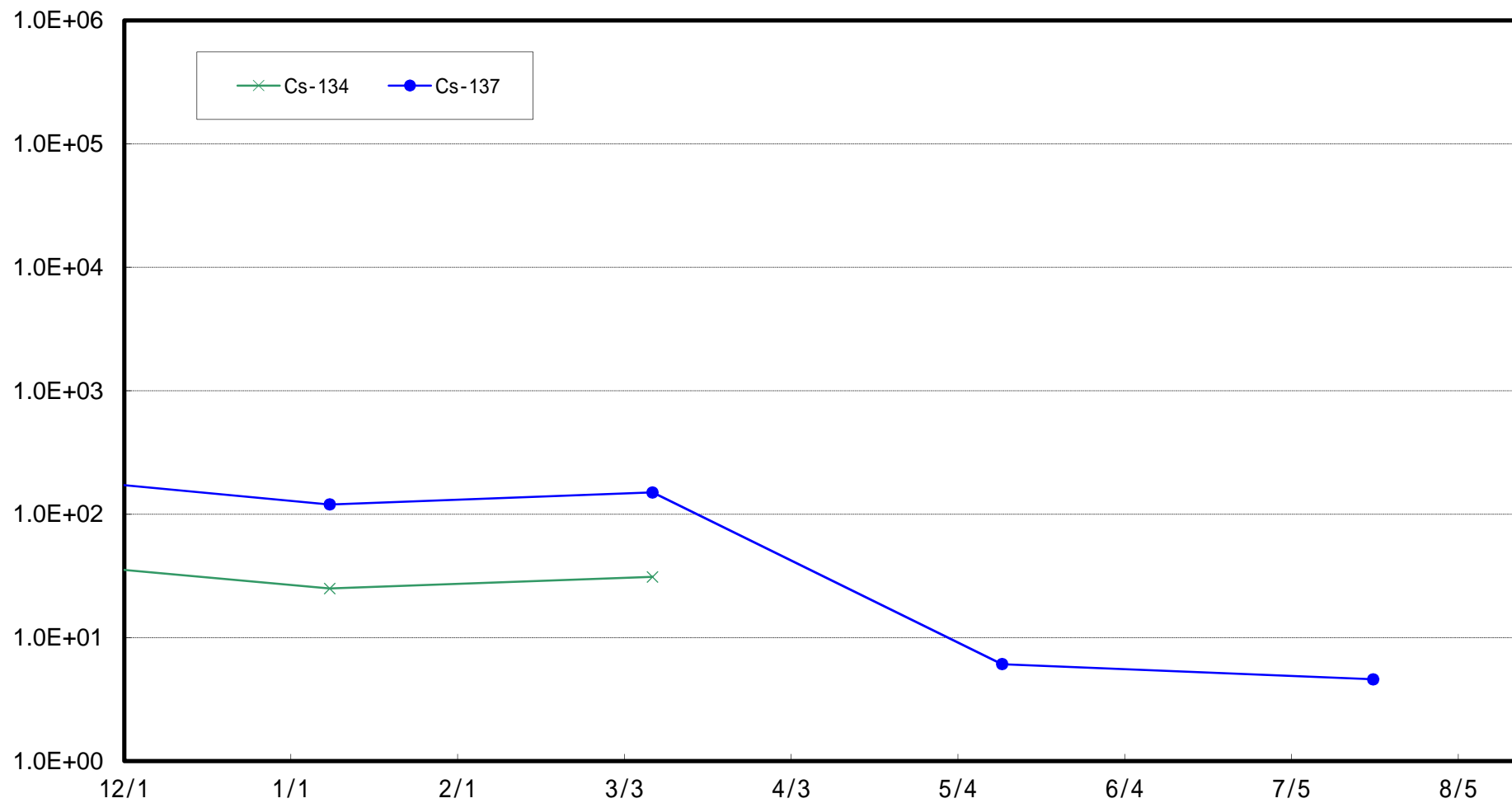
沼の内沖合5 km (T-M10) 海底土放射能濃度 (Bq / kg・乾土)



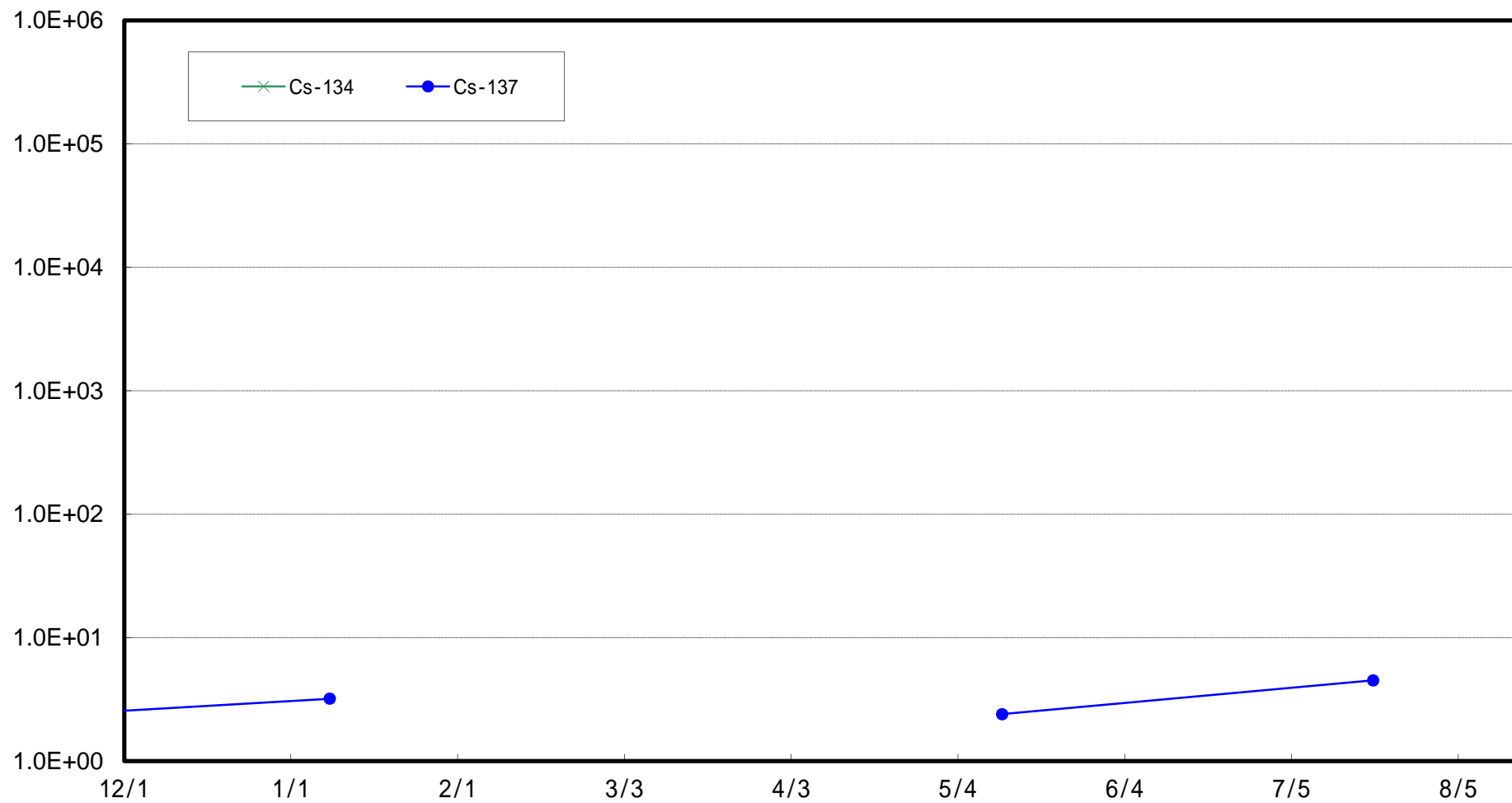
新田川沖合1 km (T-13-1)海底土放射能濃度 (Bq / kg · 乾土)



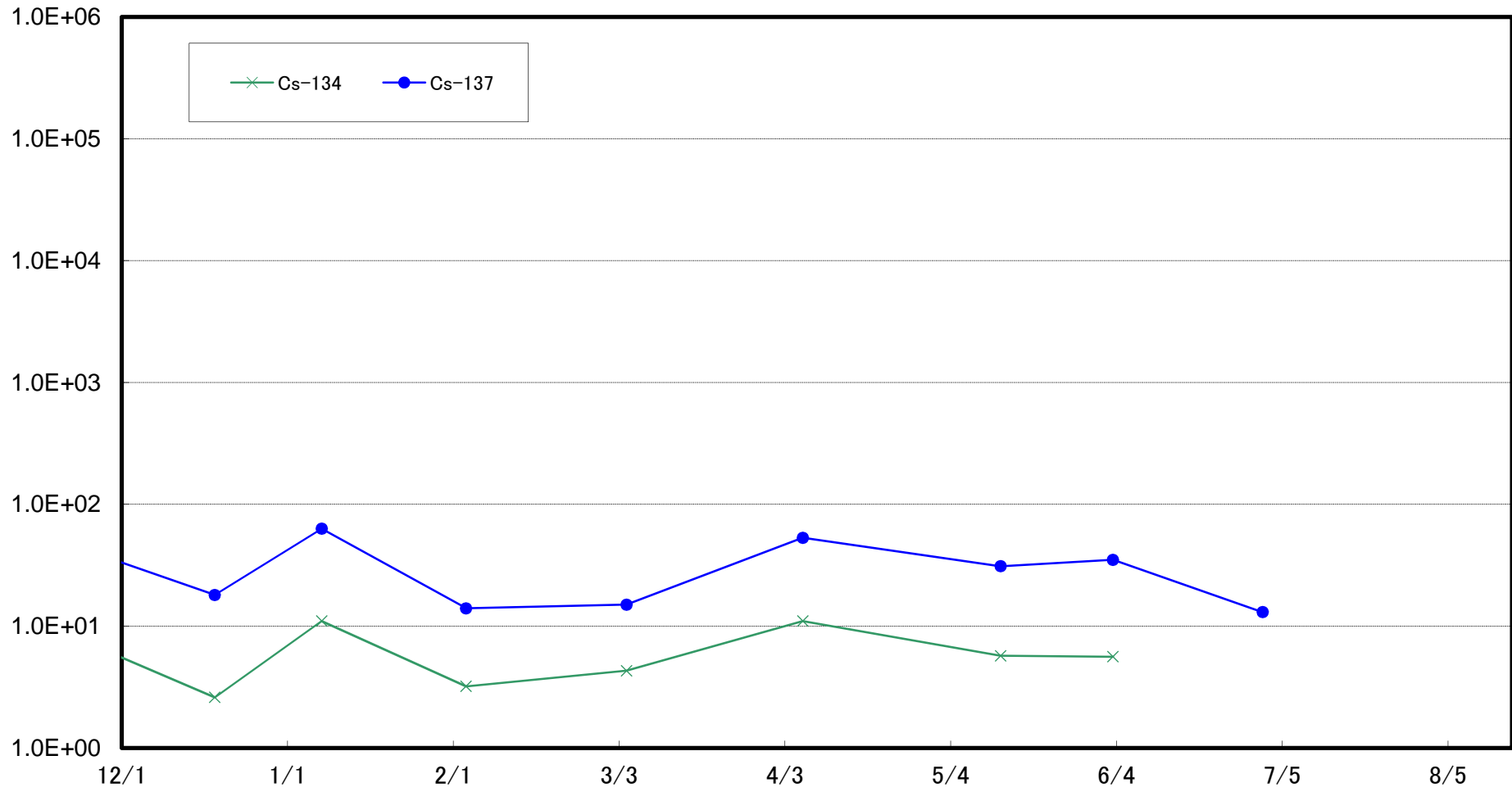
相馬沖合3 km (T-22) 海底土放射能濃度 (Bq / kg · 乾土)



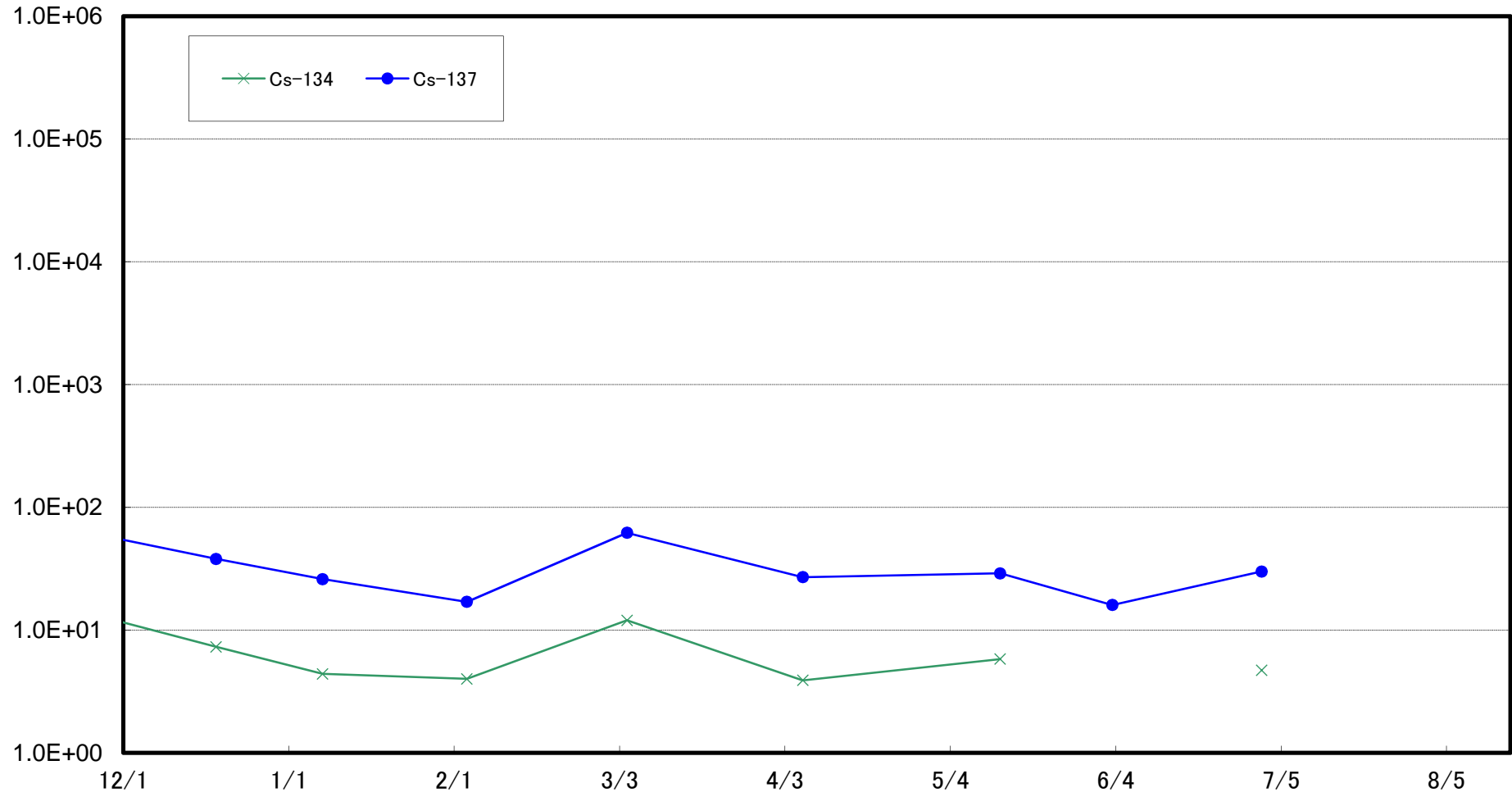
鹿島沖合 5 km (T-MA) 海底土放射能濃度 (Bq / kg · 乾土)



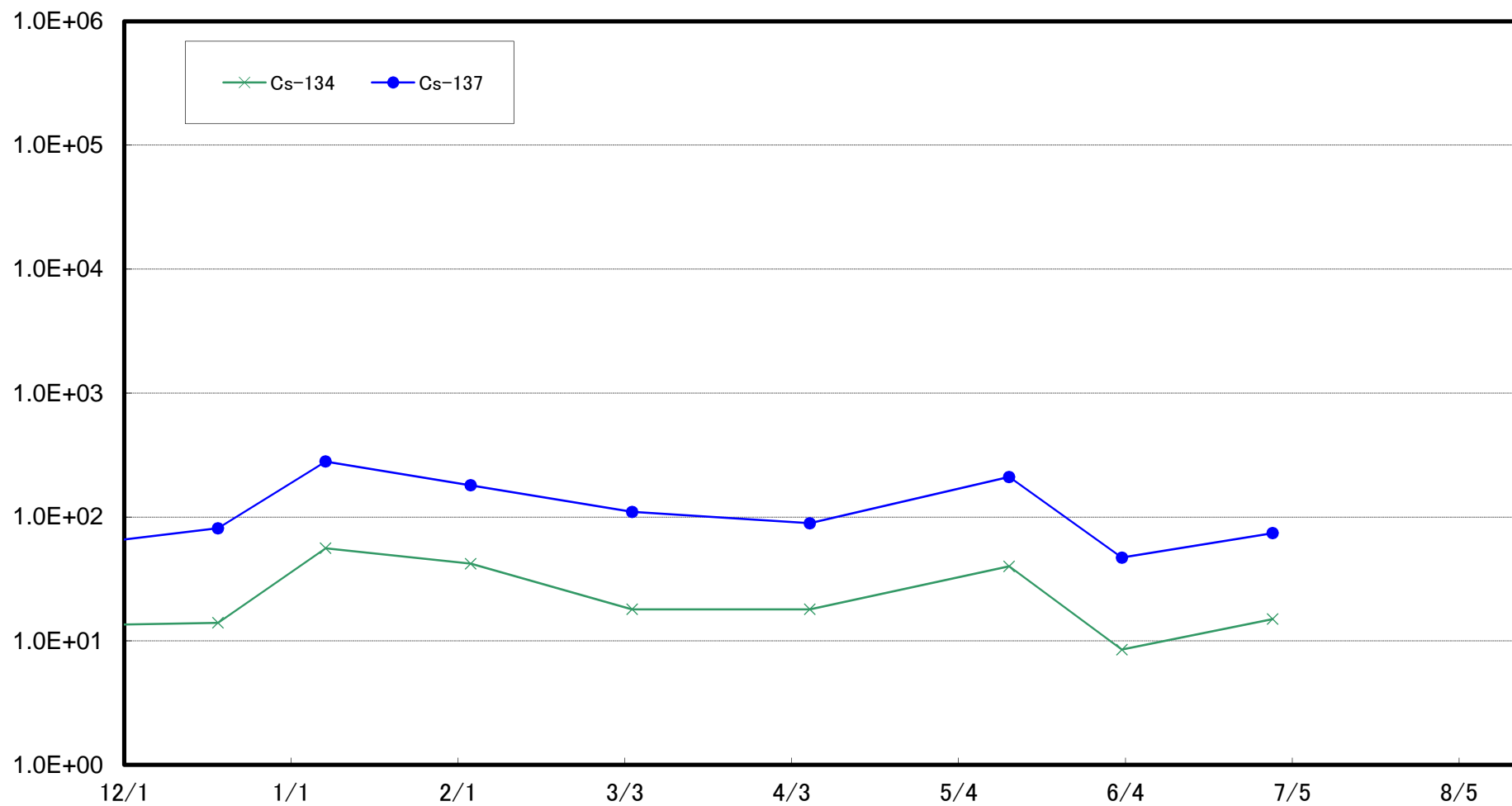
小高区村上沖合1km(T-①)海底土放射能濃度(Bq/kg・乾土)



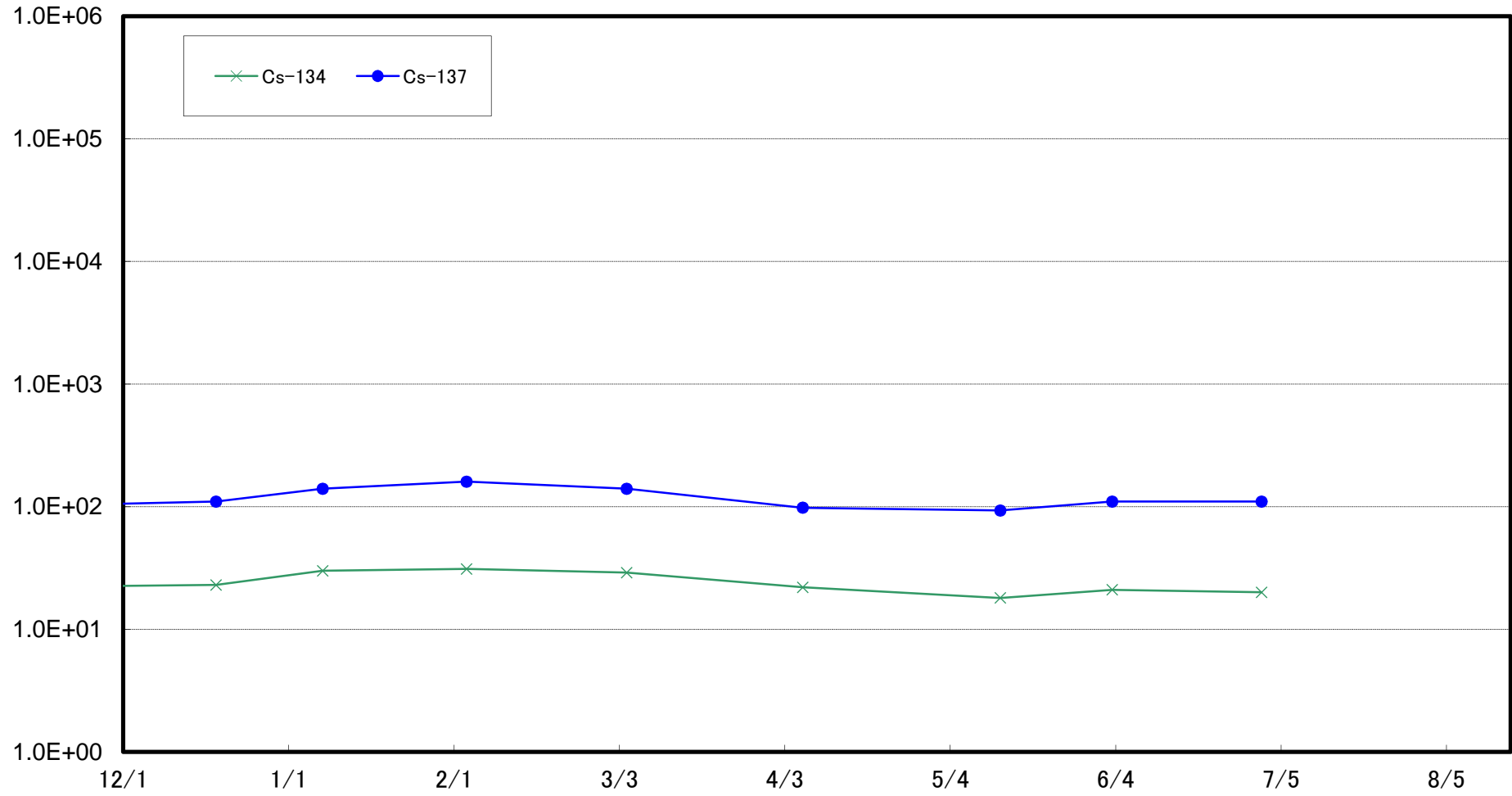
小高区村上沖合2km(T-②)海底土放射能濃度(Bq/kg・乾土)



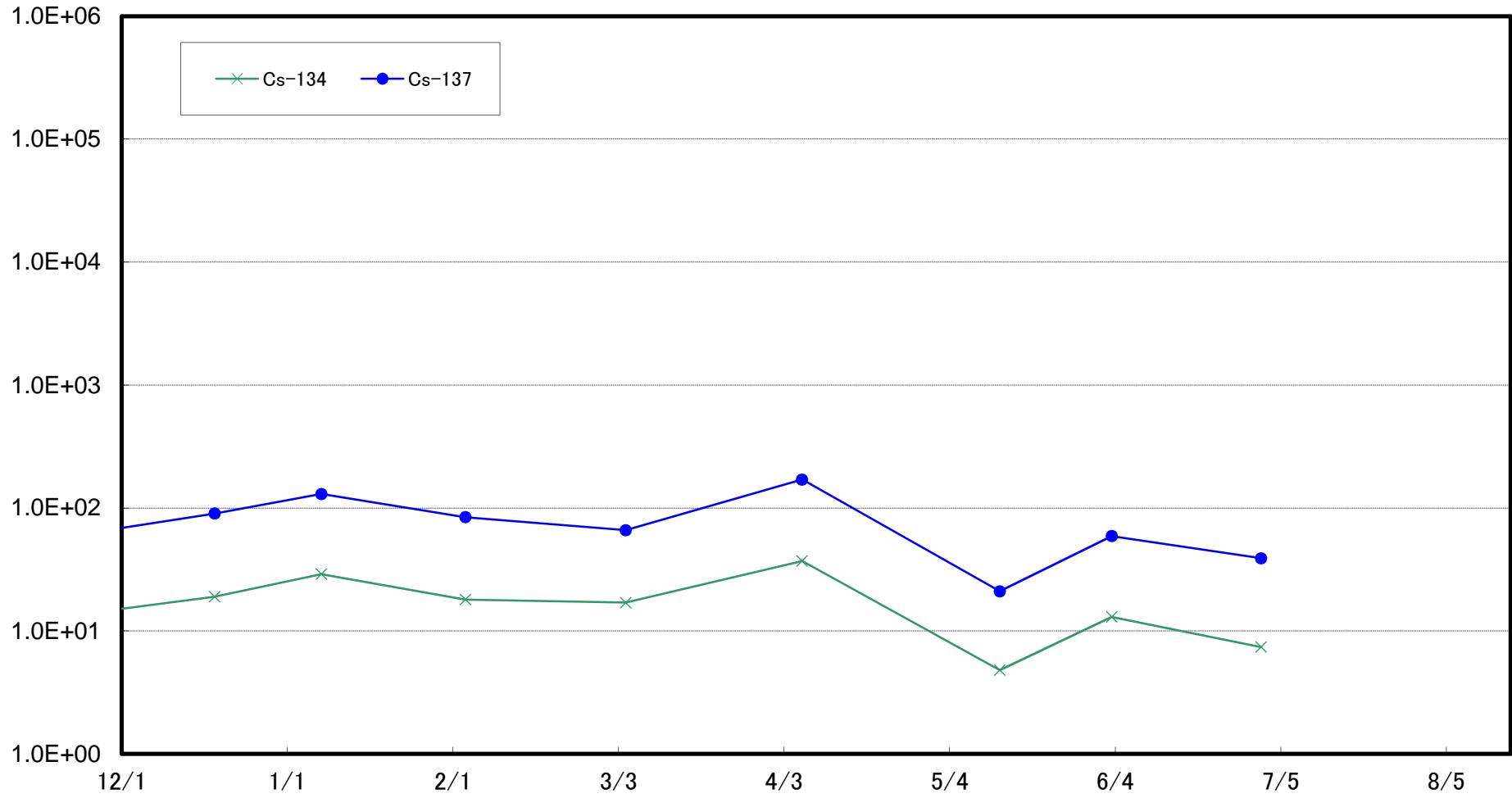
浪江町請戸沖合1km(T-③)海底土放射能濃度(Bq/kg・乾土)



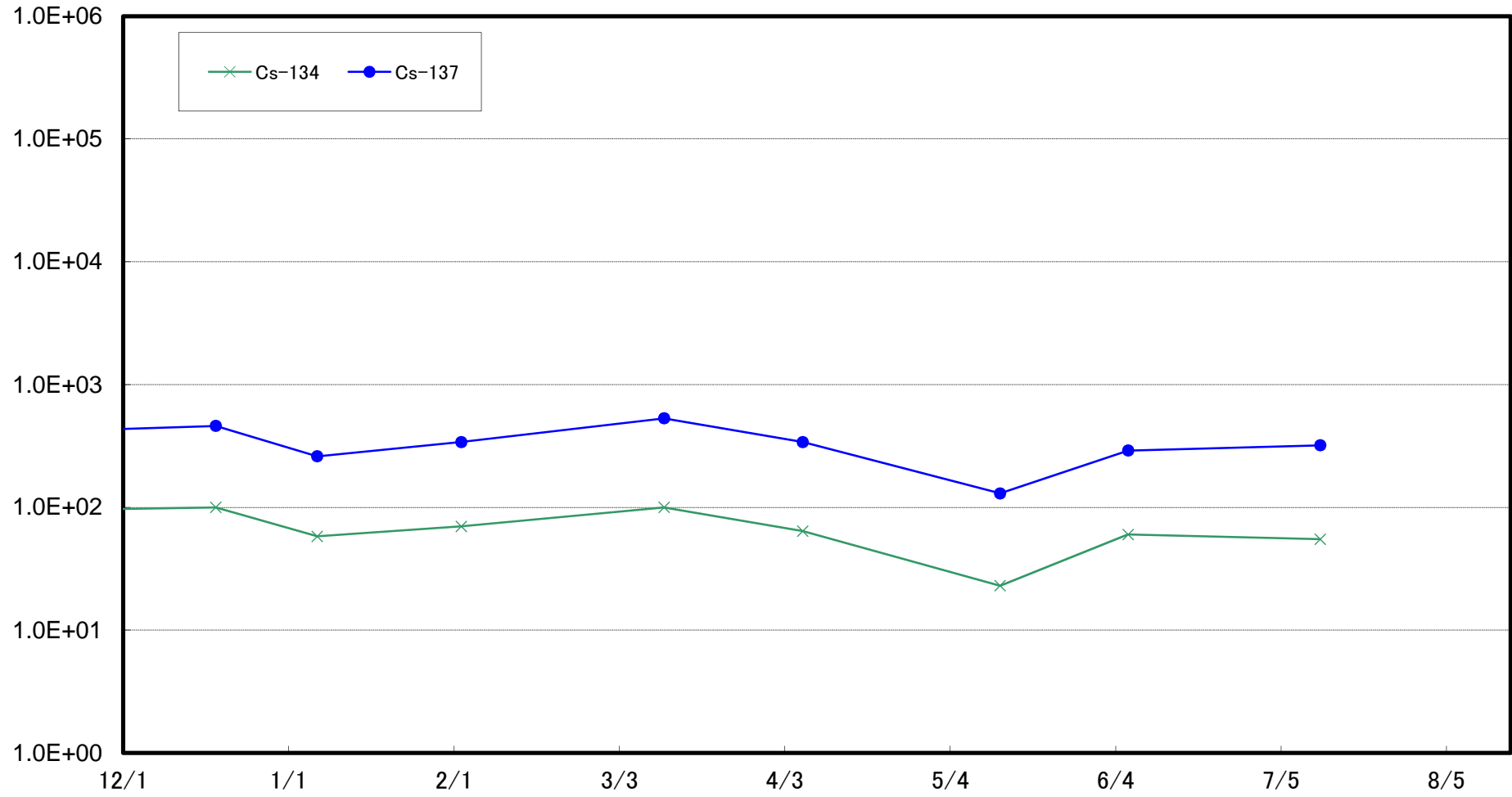
浪江町請戸沖合2km(T-④)海底土放射能濃度(Bq/kg・乾土)



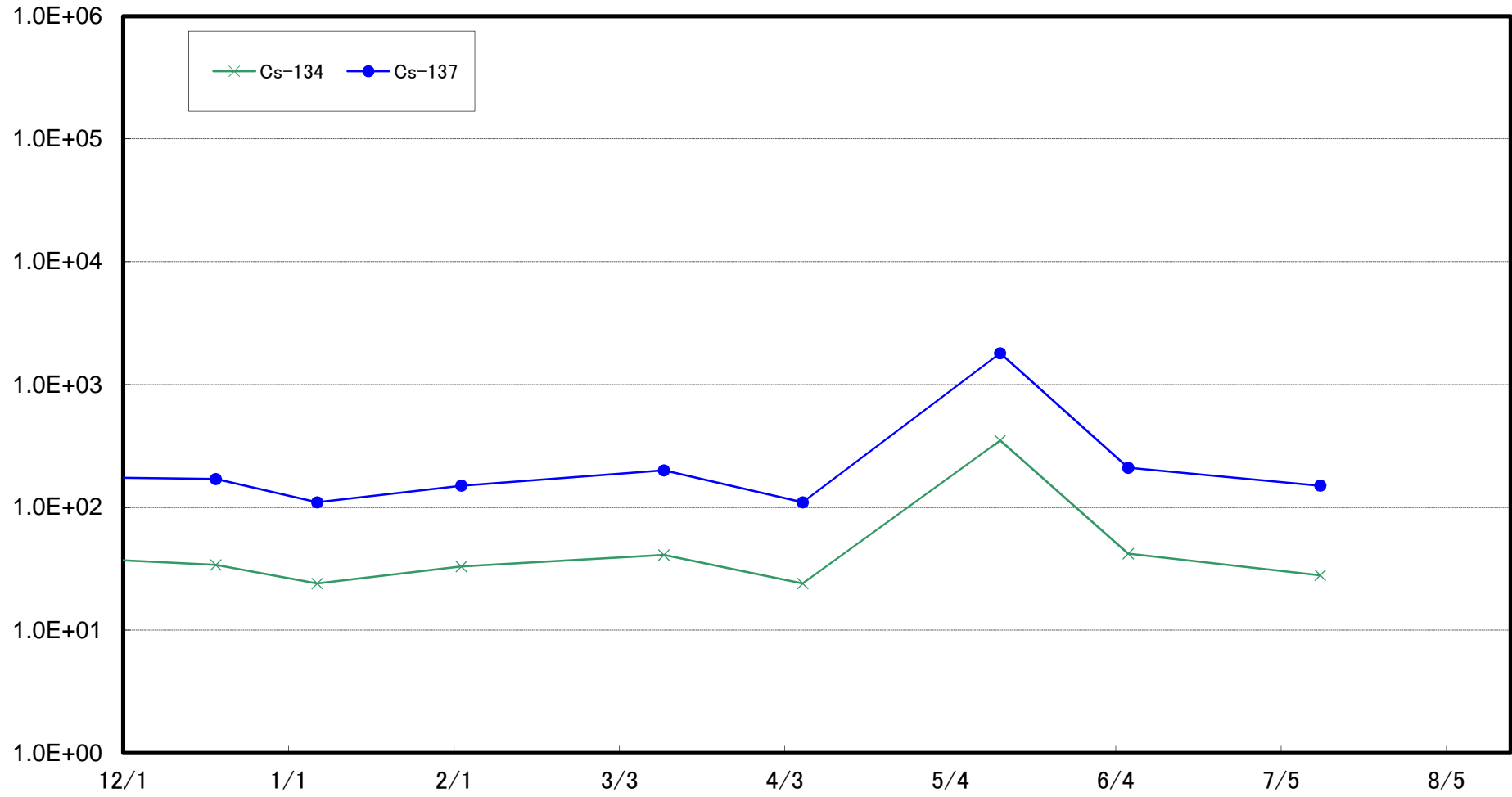
浪江町請戸沖合3km(T-⑤)海底土放射能濃度(Bq/kg・乾土)



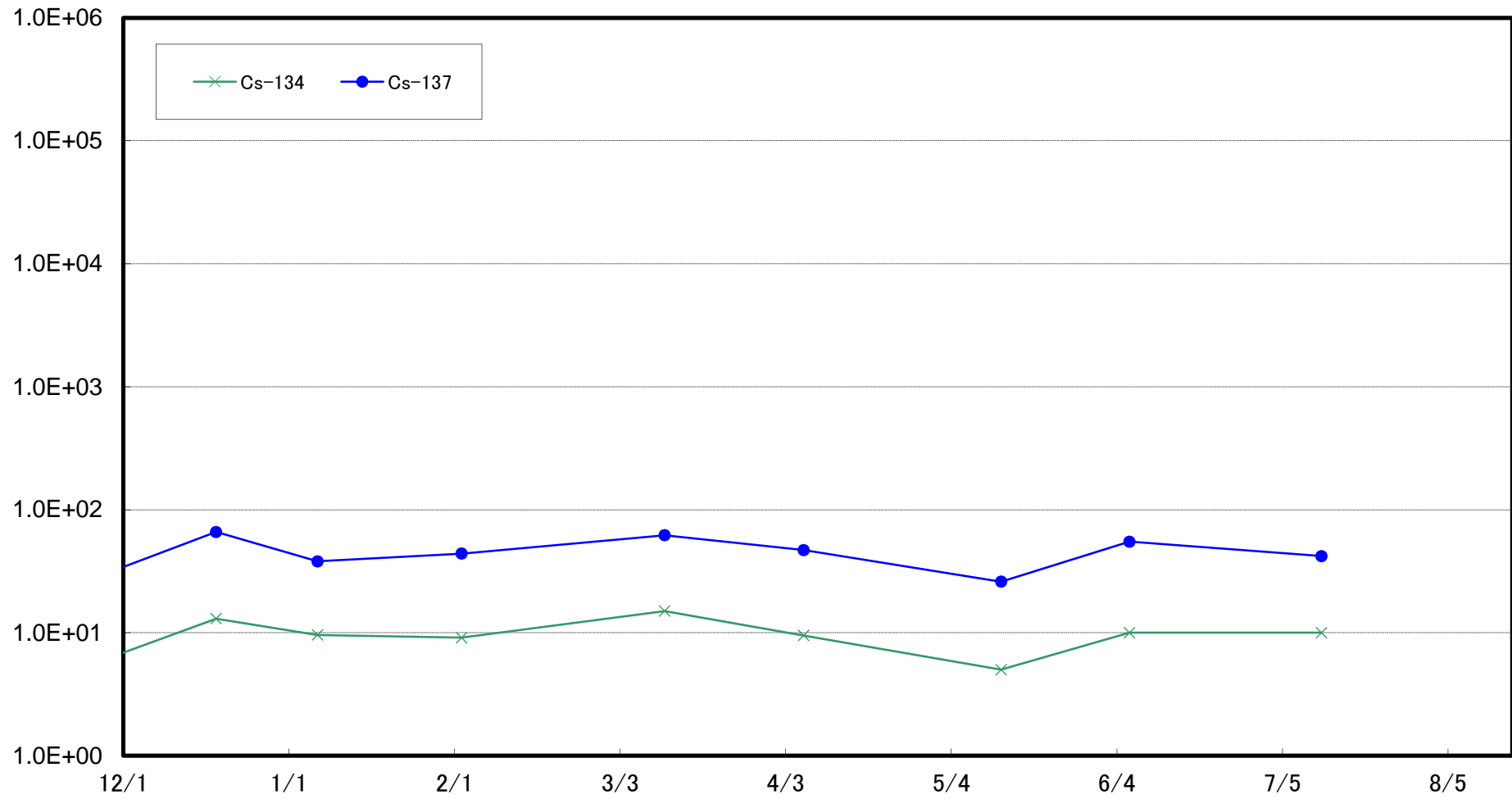
大熊町熊川沖合1km(T-⑥)海底土放射能濃度(Bq/kg・乾土)



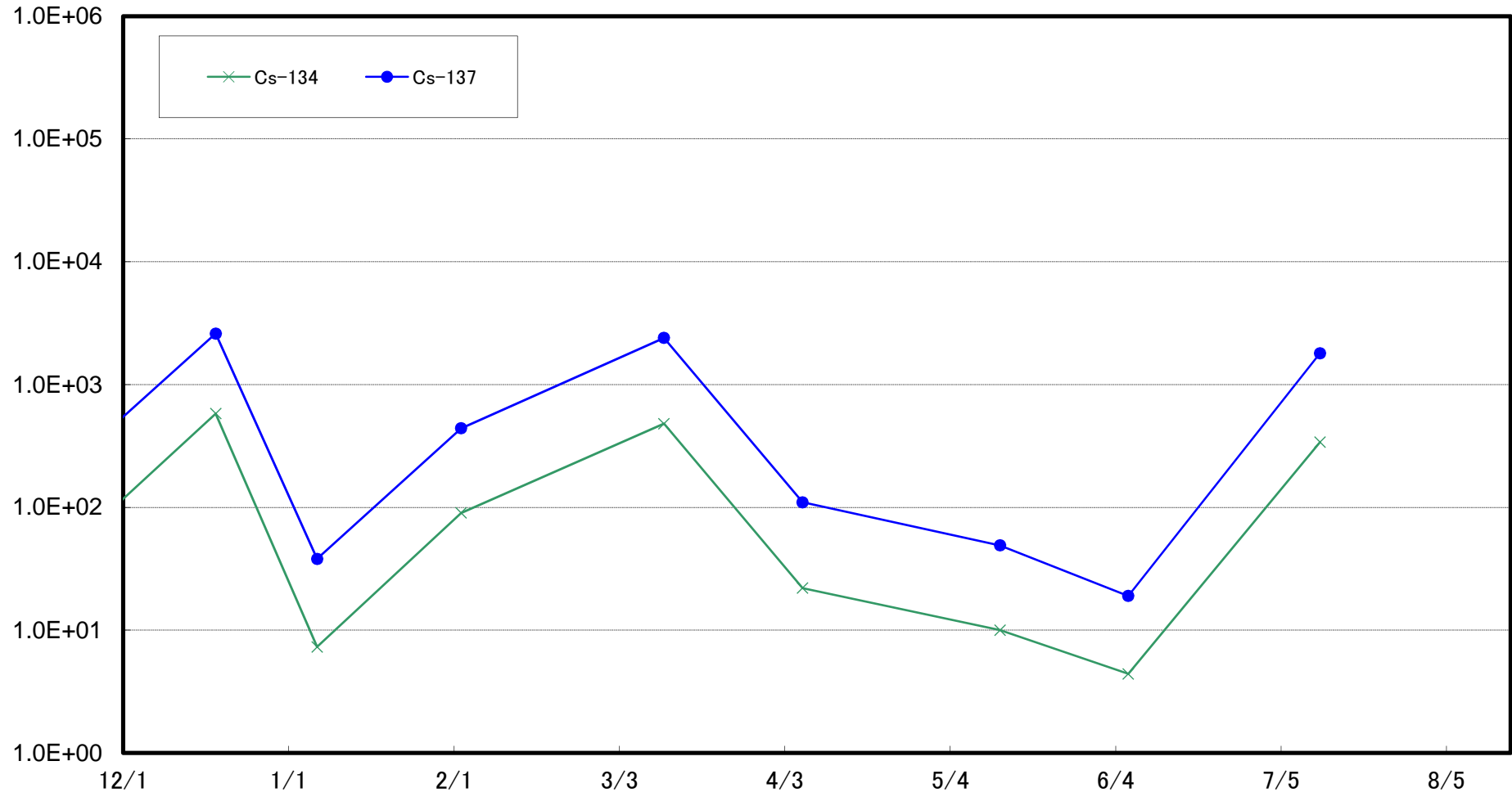
大熊町熊川沖合2km(T-⑦)海底土放射能濃度(Bq/kg・乾土)



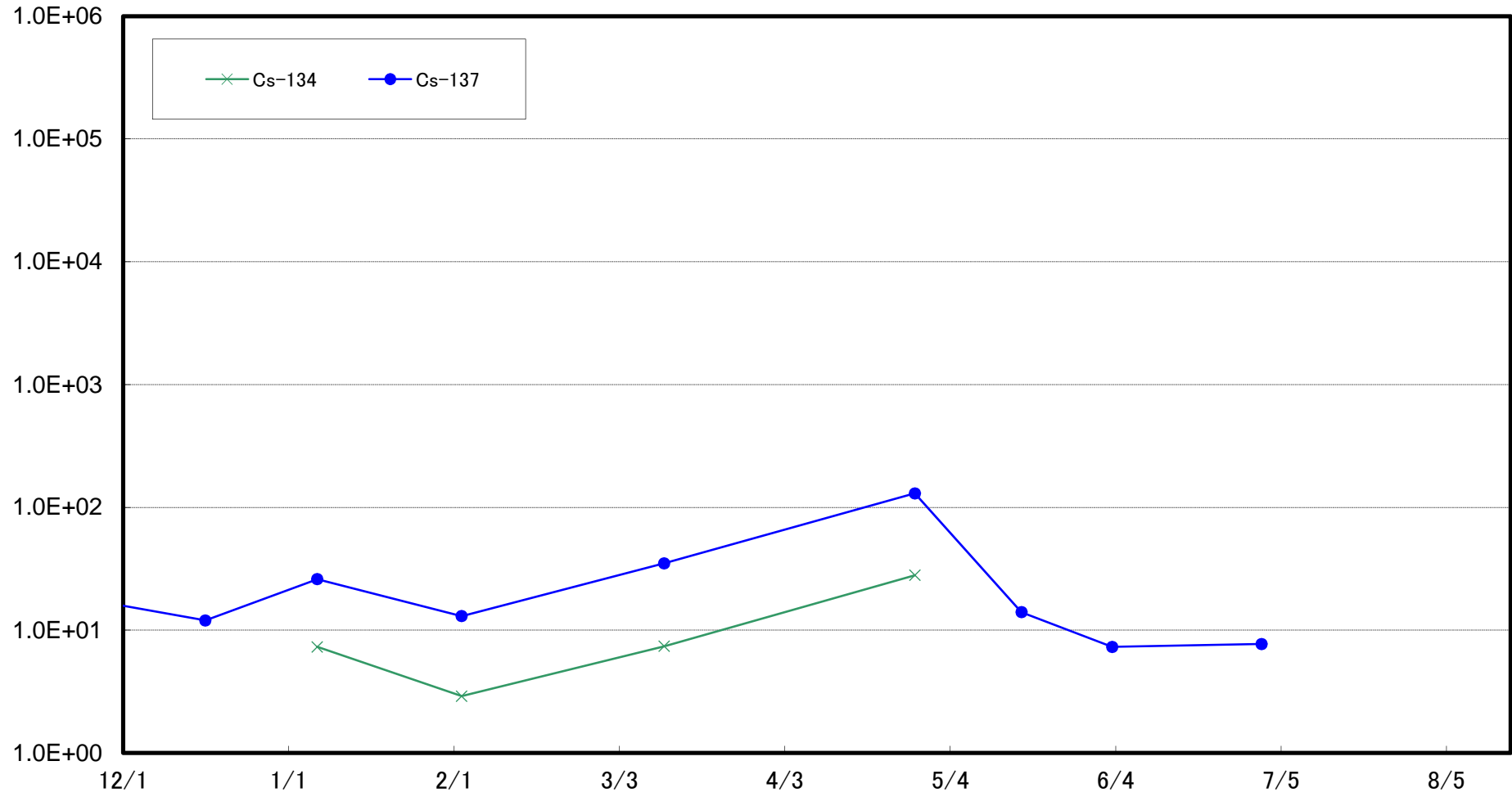
大熊町熊川沖合3km(T-⑧)海底土放射能濃度(Bq/kg・乾土)



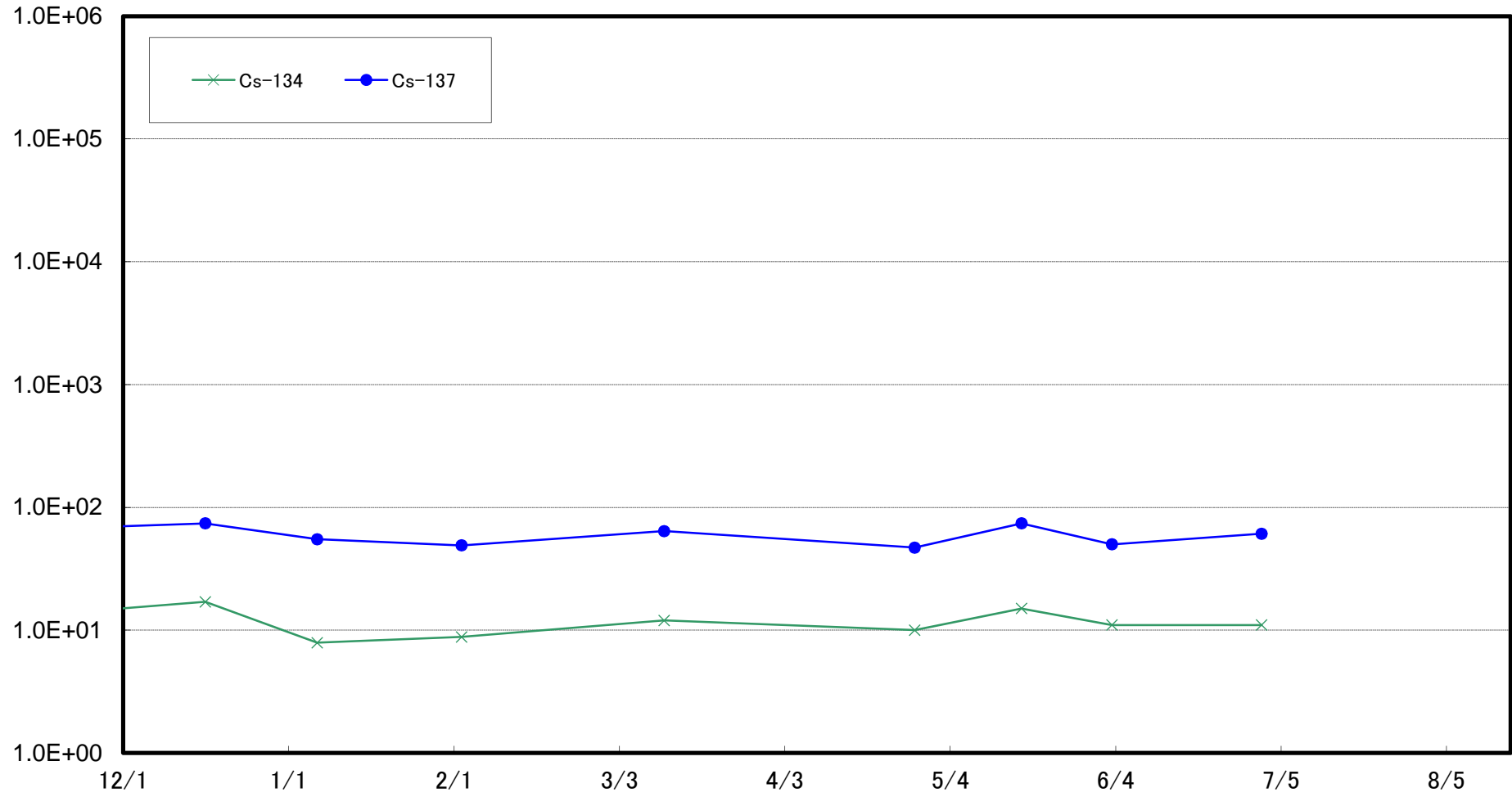
大熊町熊川沖合5km(T-⑨)海底土放射能濃度(Bq/kg・乾土)



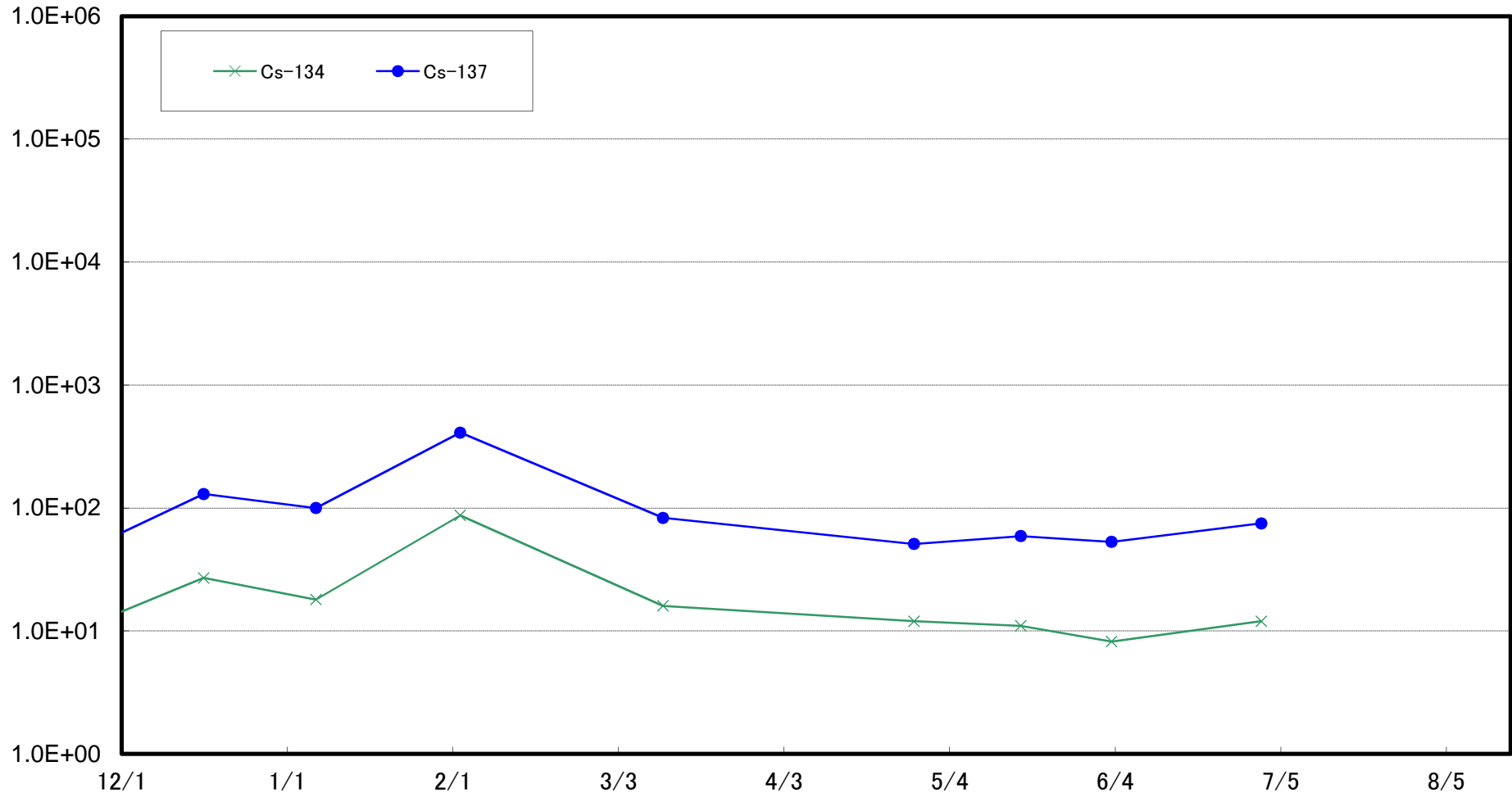
大熊町熊川沖合10km(T-⑩)海底土放射能濃度(Bq/kg・乾土)



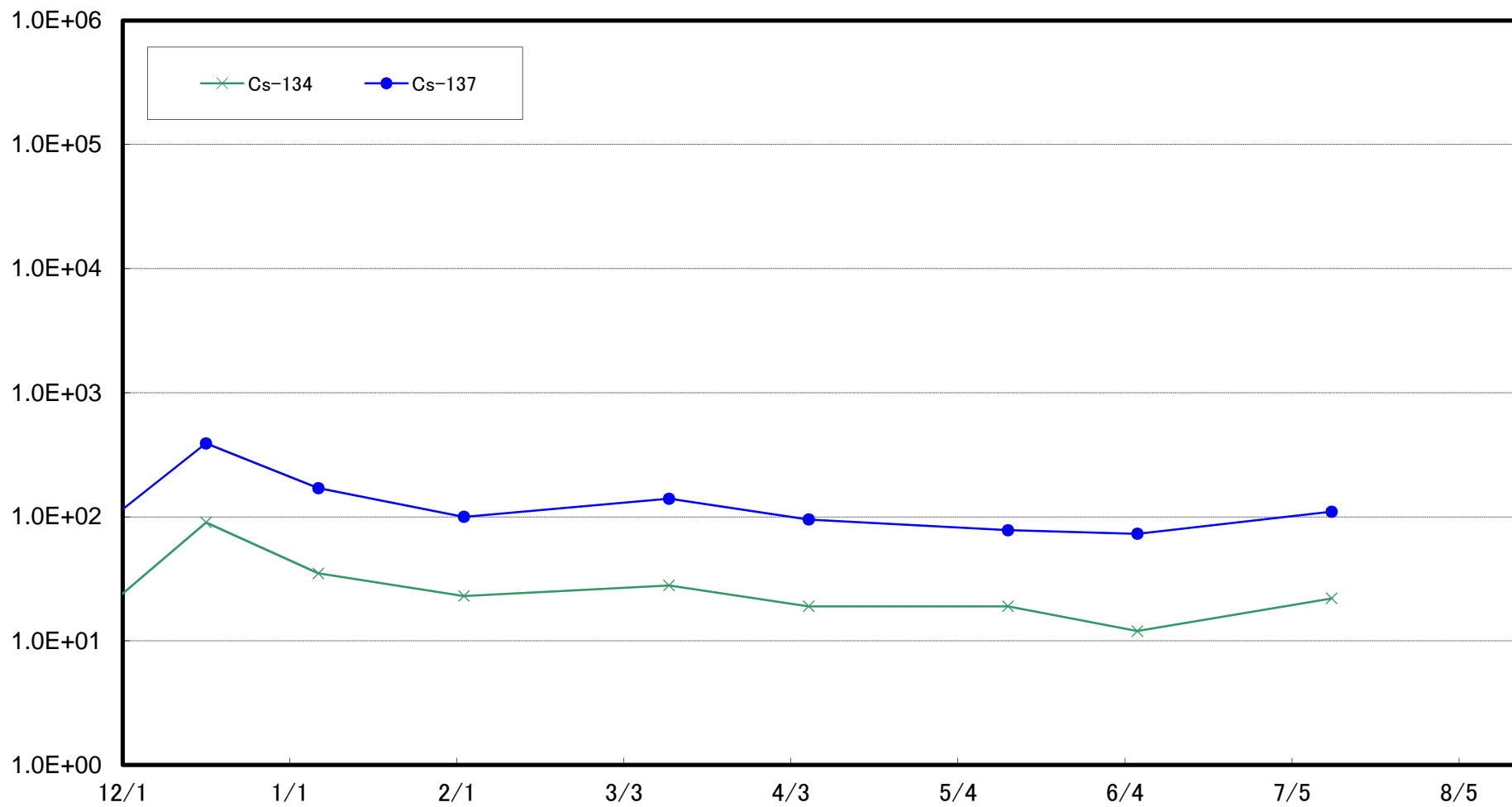
大熊町熊川沖合15km(T-⑪)海底土放射能濃度(Bq/kg・乾土)



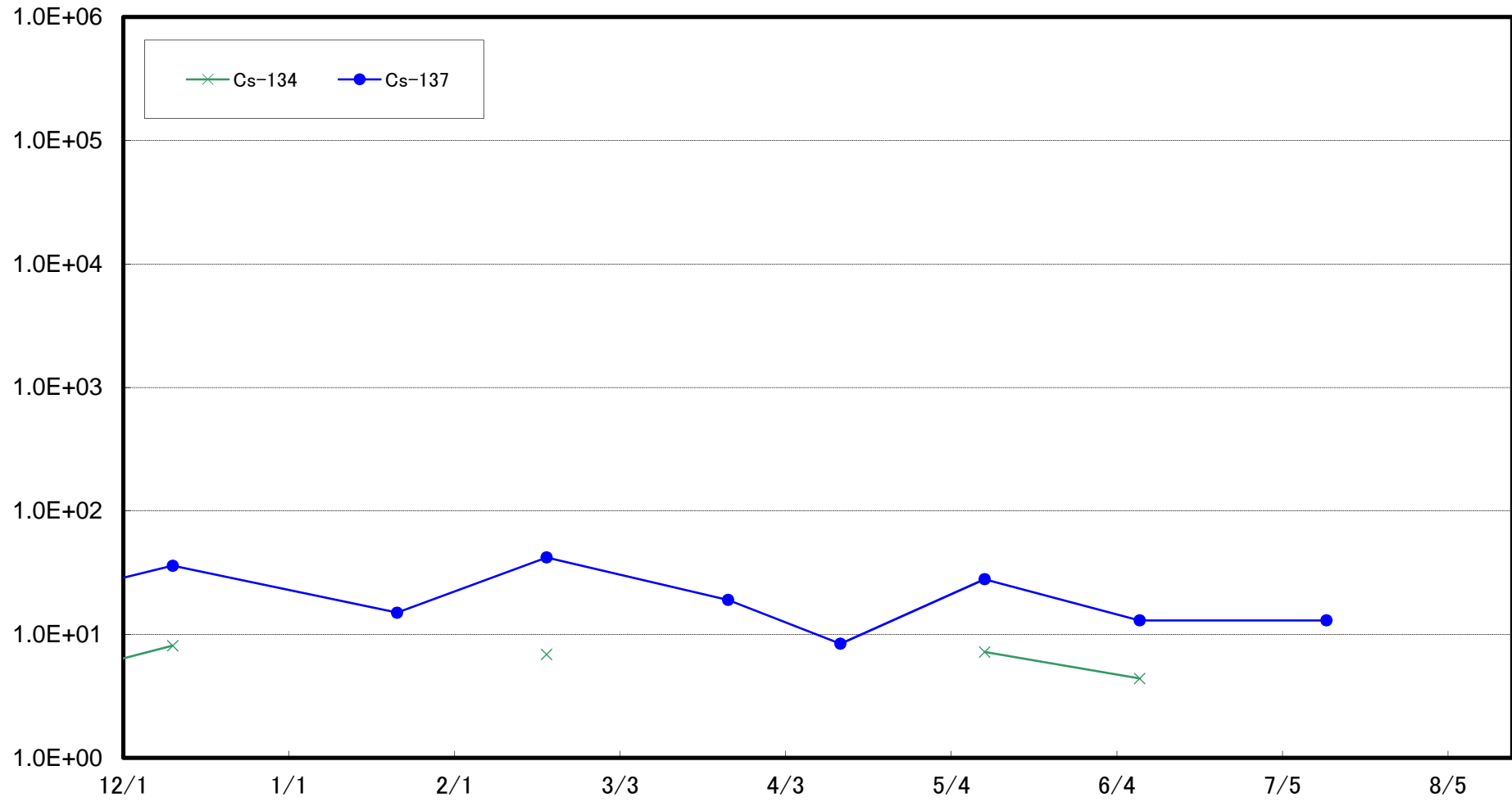
大熊町熊川沖合20km(T-⑫)海底土放射能濃度(Bq/kg・乾土)



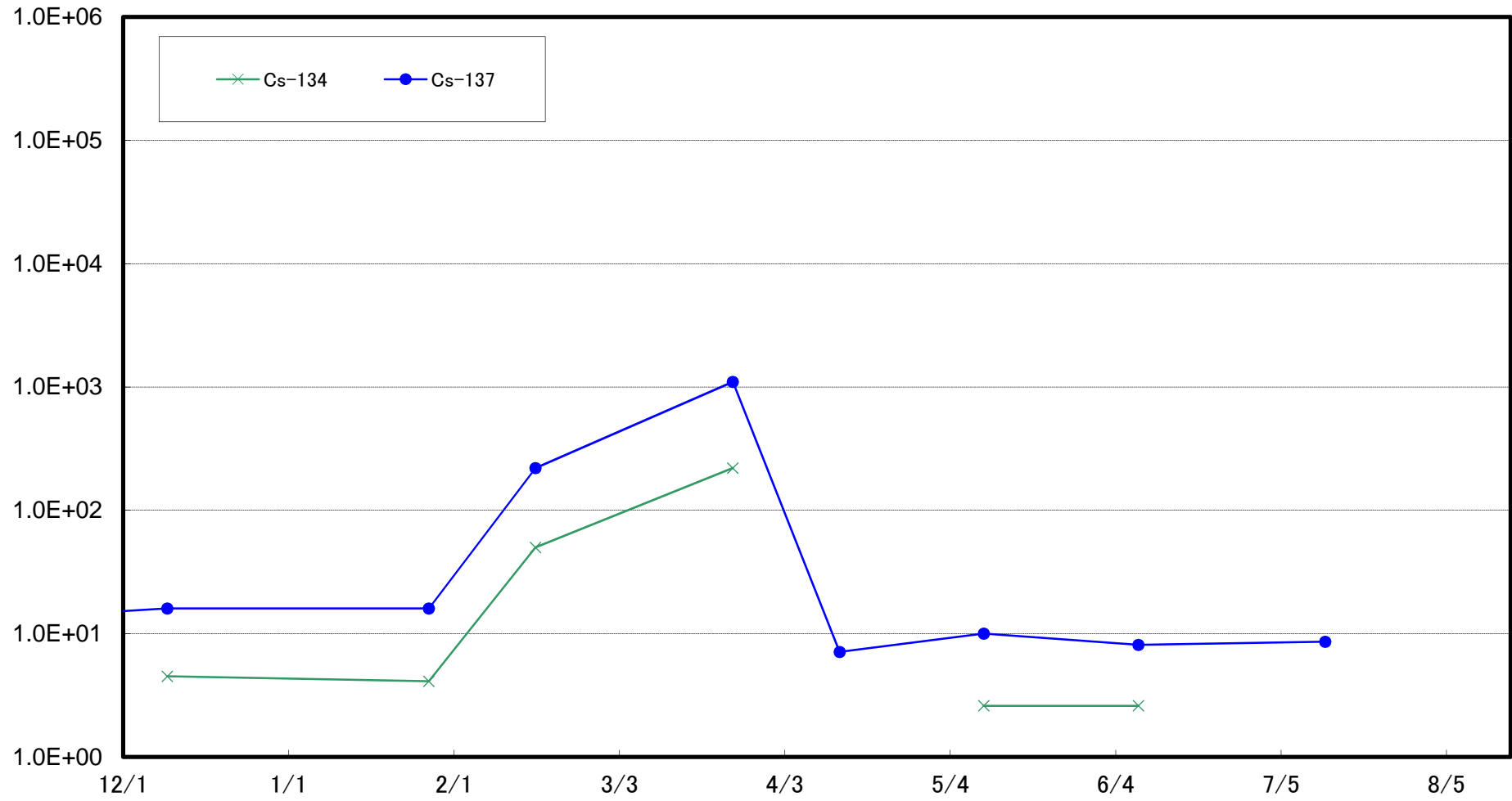
櫛葉町山田浜沖合1km(T-⑬)海底土放射能濃度(Bq/kg・乾土)



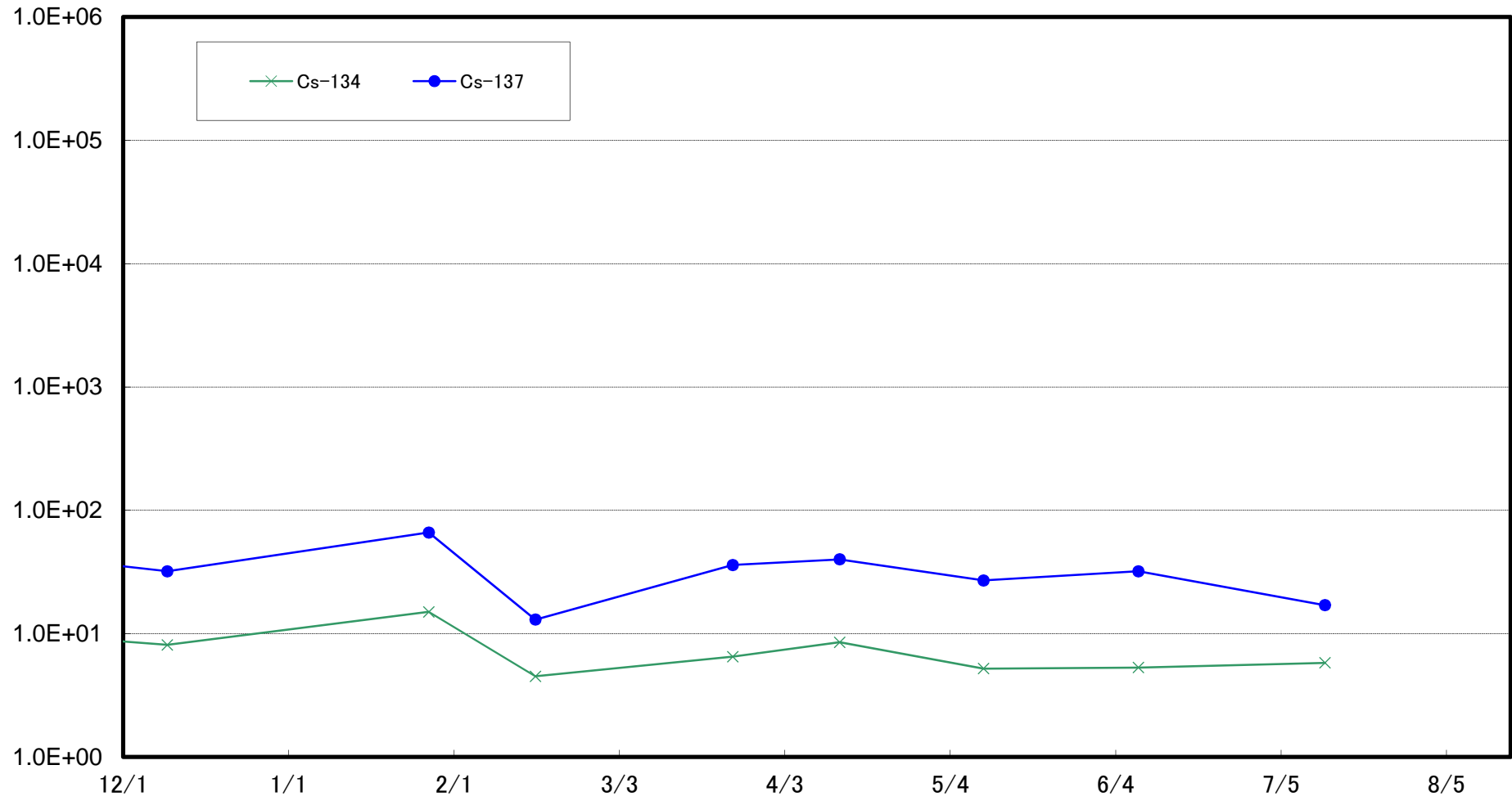
太田川沖合1km付近(T-S1) 海底土放射能濃度(Bq/kg・乾土)



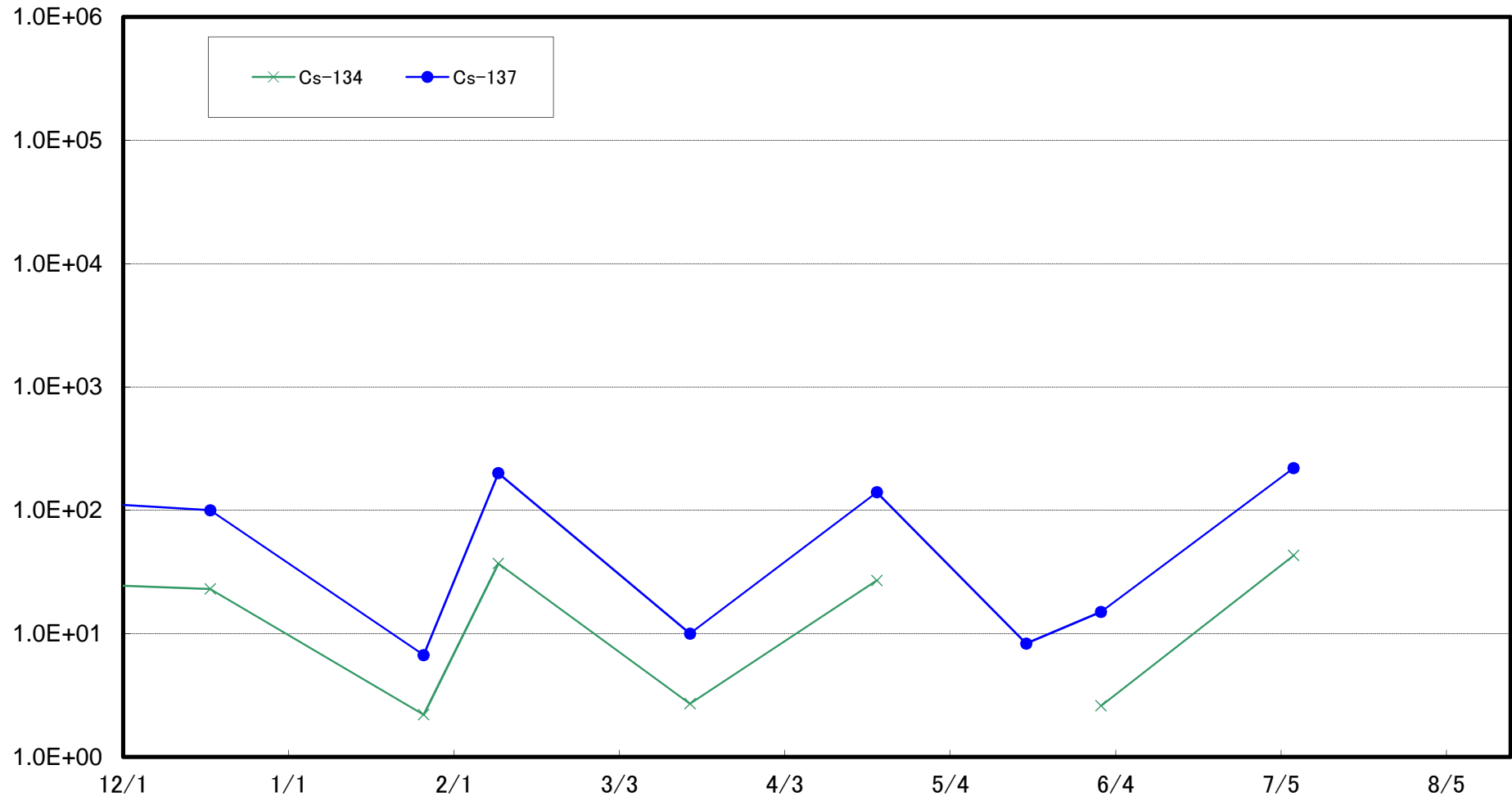
請戸川沖合3km付近(T-S3) 海底土放射能濃度(Bq/kg・乾土)



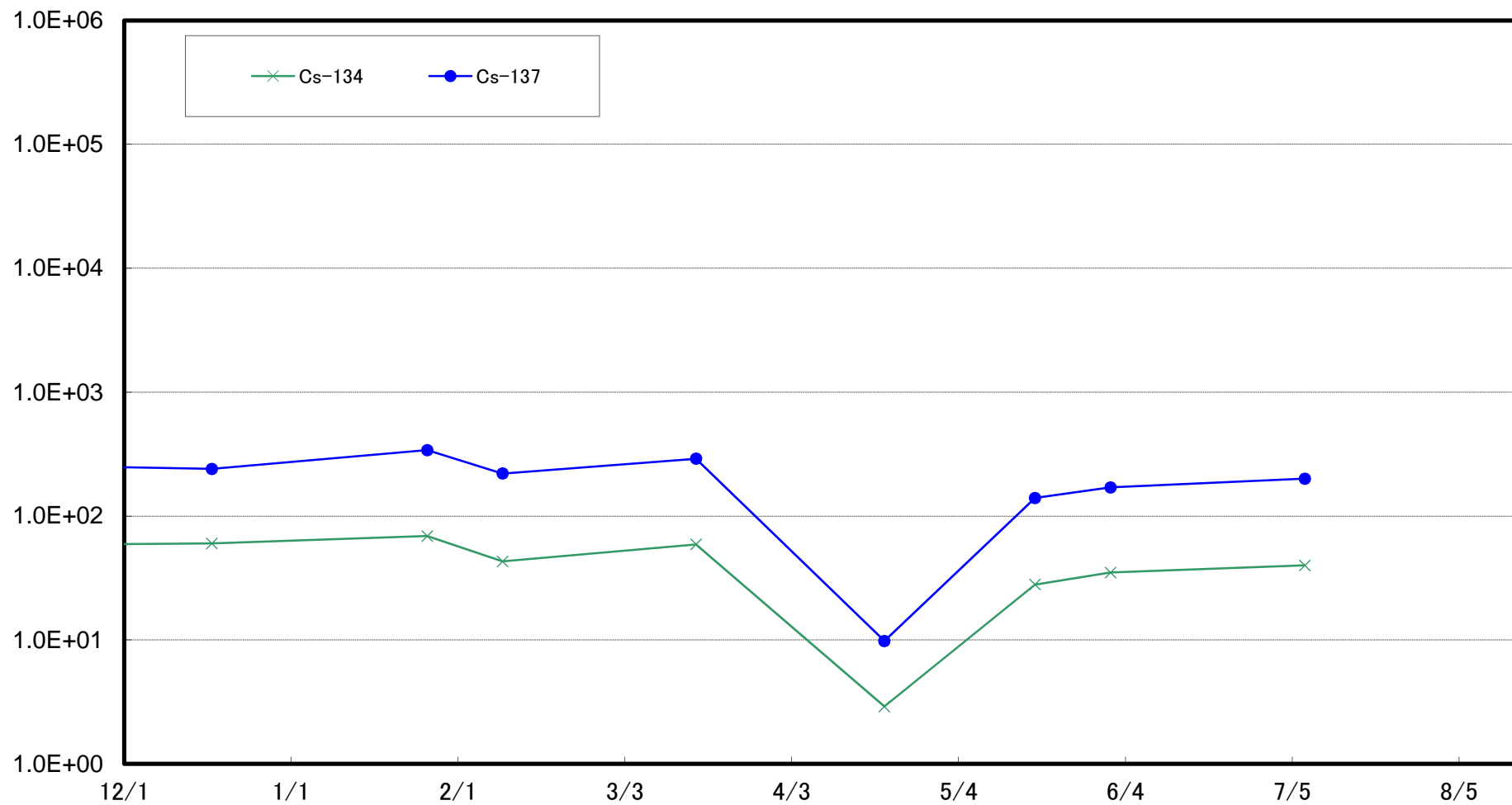
福島第一 敷地沖合3km付近(T-S4) 海底土放射能濃度(Bq/kg・乾土)



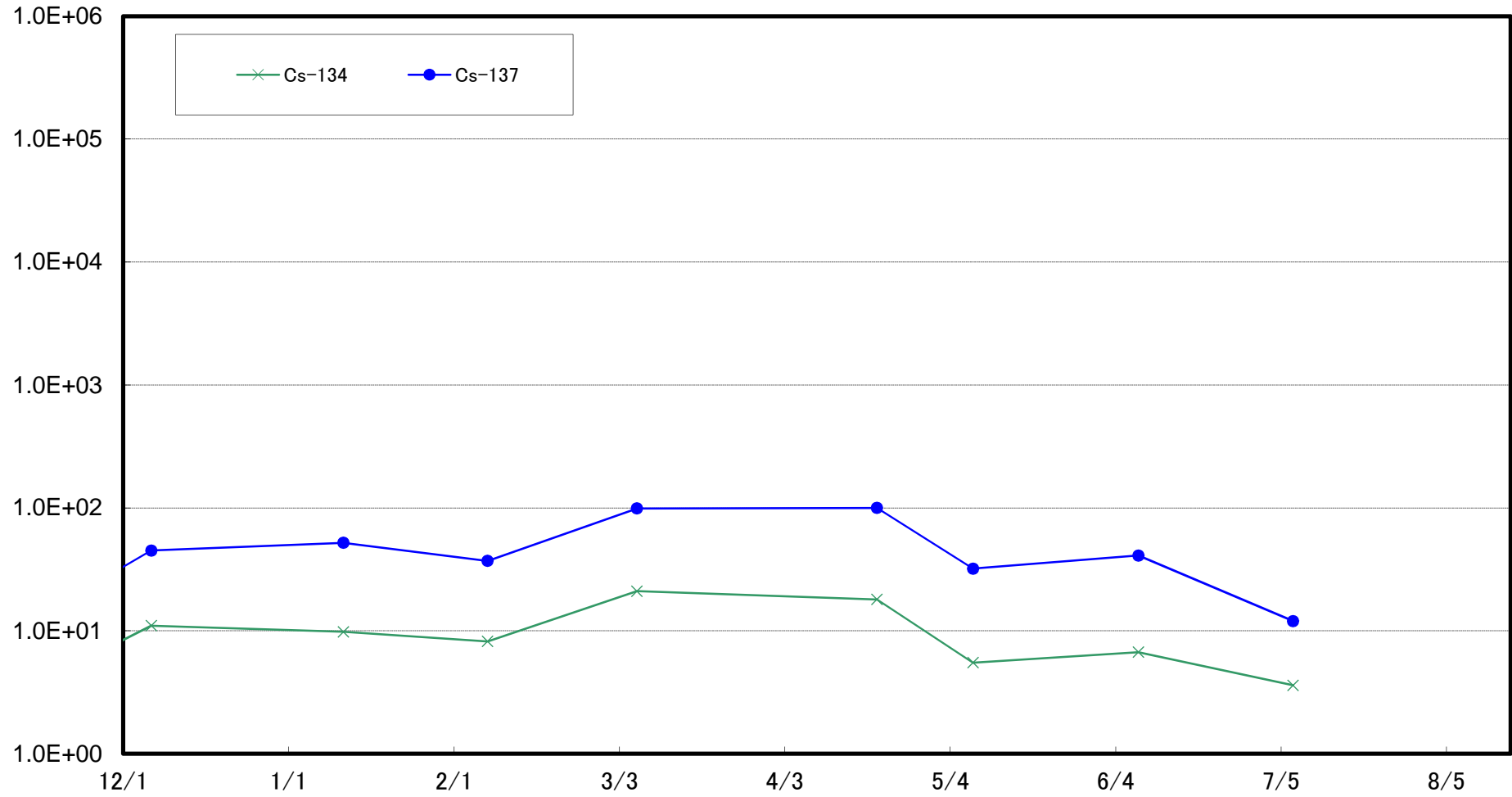
木戸川沖合2km付近(T-S5) 海底土放射能濃度(Bq/kg・乾土)



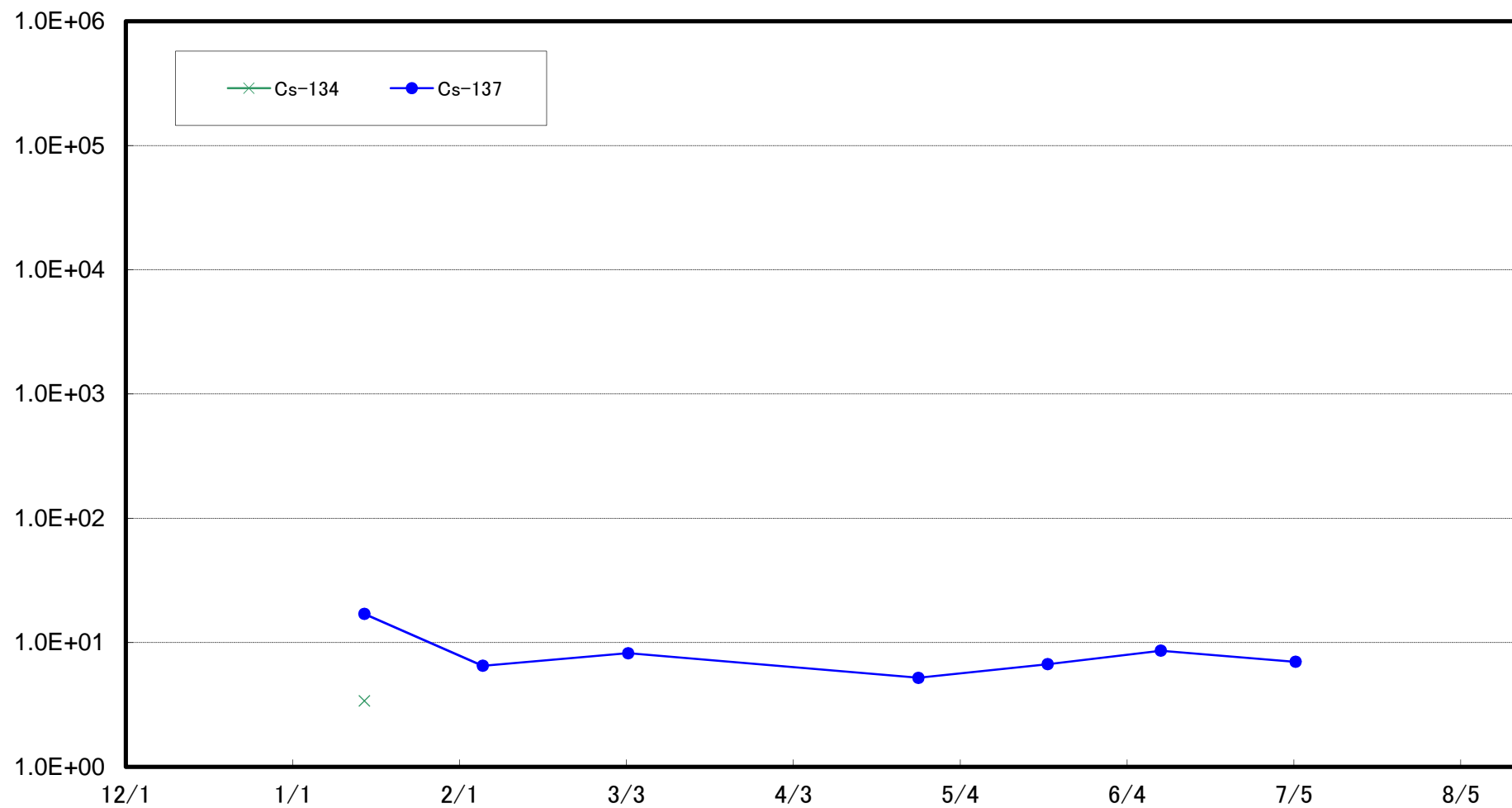
福島第二 敷地沖合2km付近(T-S7) 海底土放射能濃度(Bq/kg・乾土)



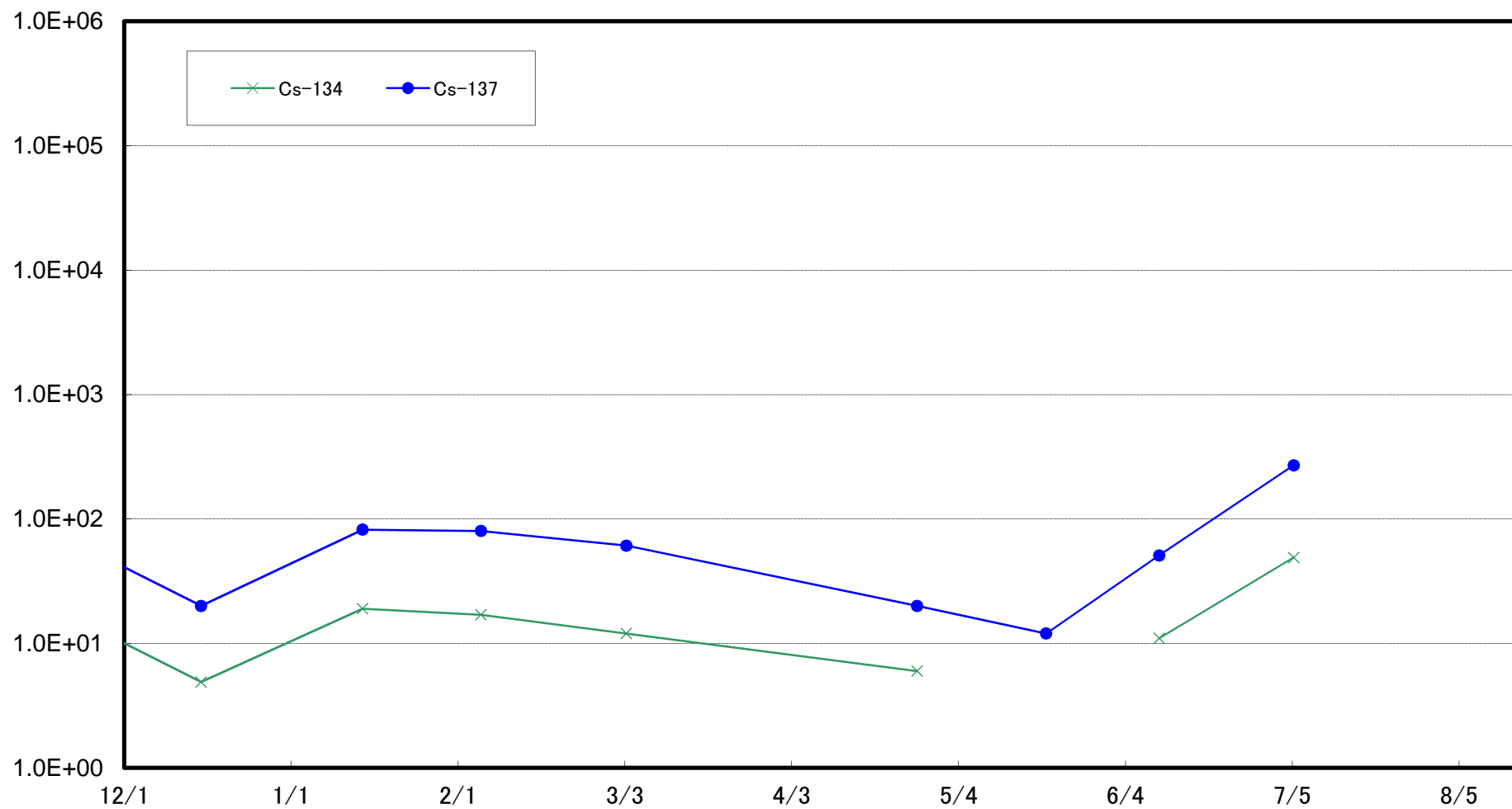
熊川沖合4km付近(T-S8) 海底土放射能濃度(Bq/kg・乾土)



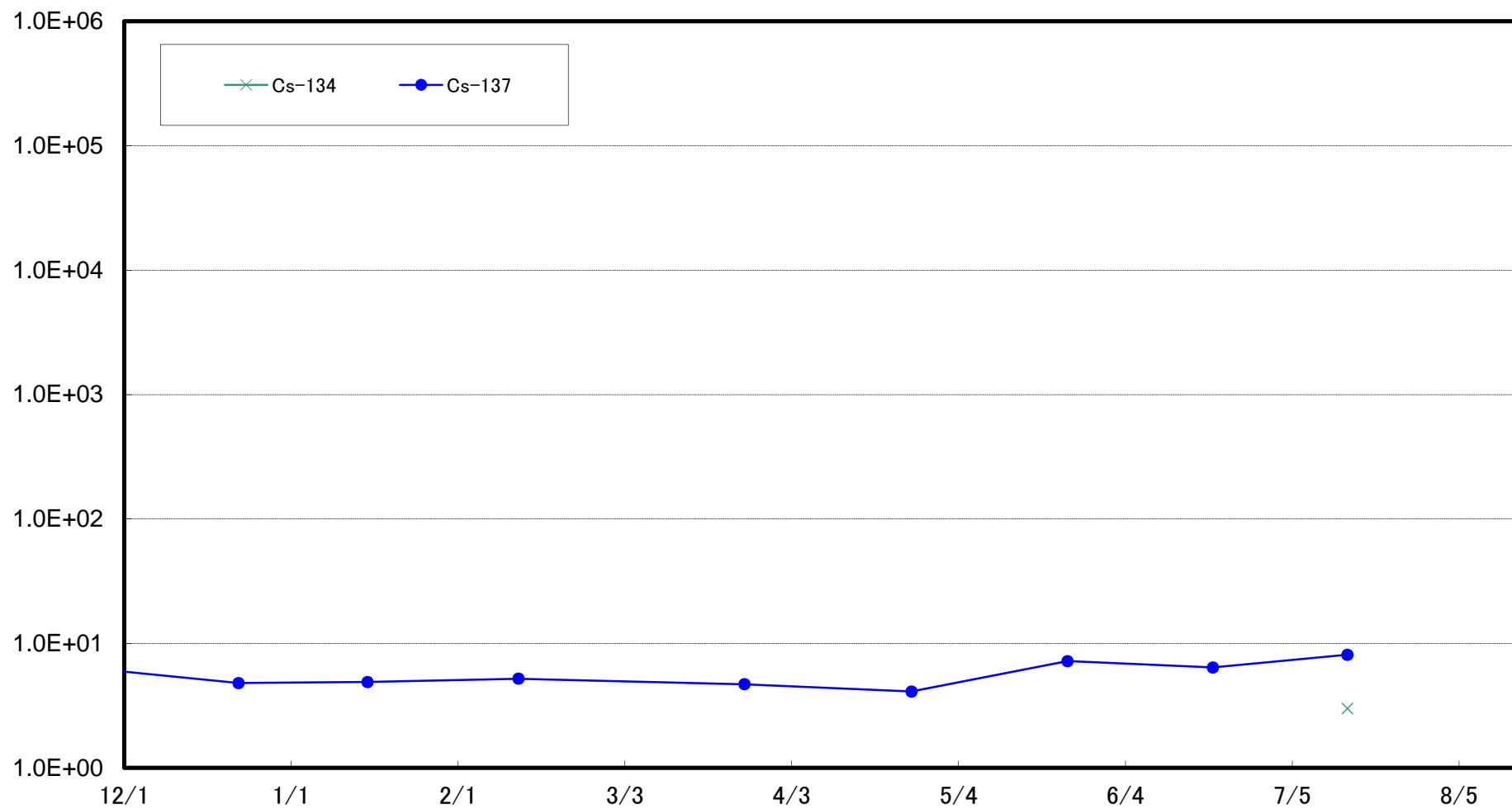
小高区沖合15km付近(T-B1) 海底土放射能濃度(Bq/kg・乾土)



請戸川沖合18km付近(T-B2) 海底土放射能濃度(Bq/kg・乾土)



福島第一 敷地沖合10km付近(T-B3) 海底土放射能濃度(Bq/kg・乾土)



福島第二 敷地沖合10km付近(T-B4) 海底土放射能濃度(Bq/kg・乾土)

