

福島第一原子力発電所海底土調査結果まとめ表(2017年11月)

	地点番号	採取場所	試料採取日時	試料濃度(Bq/kg・乾土)	
				Cs-134 [約2年]	Cs-137 [約30年]
沿岸	T-1	1F 5,6号機放水口北側	2017年11月6日 7時05分	46	370
	T-2	1F南放水口付近 ※※1	2017年11月6日 7時50分	27	180
	T-3	2F北放水口付近	2017年11月7日 11時20分	19	140
	T-4	岩沢海岸付近 ※※2	2017年11月7日 14時00分	3.6	47
福島第一原子力 発電所20km圏内	T-14	小高区沖合3km	2017年11月7日 8時54分	ND(2.0)	8.9
	T-11	岩沢海岸沖合3km	2017年11月6日 8時45分	8.0	52
	T-D1	請戸川沖合3km	2017年11月7日 9時33分	22	180
	T-D5	1F敷地沖合3km	2017年11月7日 10時05分	3.1	28
	T-D9	2F敷地沖合3km	2017年11月6日 7時56分	ND(2.4)	12
	T-5	1F敷地沖合15km	2017年11月6日 7時00分	5.1	39
	T-①	小高区村上沖合1km	2017年11月9日 7時54分	ND(2.9)	24
	T-②	小高区村上沖合2km	2017年11月9日 7時42分	3.9	20
	T-③	浪江町請戸沖合1km	2017年11月9日 8時38分	13	130
	T-④	浪江町請戸沖合2km	2017年11月9日 8時29分	10	72
	T-⑤	浪江町請戸沖合3km	2017年11月9日 8時20分	18	140
	T-⑥	大熊町熊川沖合1km	2017年11月8日 8時21分	28	240
	T-⑦	大熊町熊川沖合2km	2017年11月8日 8時31分	13	100
	T-⑧	大熊町熊川沖合3km	2017年11月8日 8時40分	5.0	31
	T-⑨	大熊町熊川沖合5km	2017年11月8日 8時53分	33	240
	T-⑩	大熊町熊川沖合10km	2017年11月17日 9時15分	2.9	20
	T-⑪	大熊町熊川沖合15km	2017年11月17日 8時50分	6.6	47
	T-⑫	大熊町熊川沖合20km	2017年11月17日 7時59分	4.9	42
	T-⑬	楢葉町山田浜沖合1km	2017年11月8日 7時23分	11	93
	T-S1	太田川沖合1km付近	2017年11月15日 6時06分	ND(2.5)	15
	T-S3	請戸川沖合3km付近	2017年11月8日 6時17分	2.2	22
	T-S4	1F敷地沖合3km付近	2017年11月8日 5時52分	ND(2.4)	13
	T-S5	木戸川沖合2km付近	2017年11月6日 6時06分	14	110
	T-S7	2F敷地沖合2km付近 ※※3	2017年11月6日 5時43分	35	280
	T-S8	熊川沖合4km付近 ※※4	2017年11月1日 9時07分	ND(2.4)	8.0
	T-B1	小高区沖合15km付近	2017年11月14日 6時22分	ND(2.1)	6.2
	T-B2	請戸川沖合18km付近	2017年11月14日 6時55分	ND(2.2)	7.7
	T-B3	1F敷地沖合10km付近	2017年11月20日 5時54分	ND(2.1)	ND(2.3)
	T-B4	2F敷地沖合10km付近	2017年11月20日 6時38分	ND(2.3)	14
	30km圏内	T-13-1	新田川沖合1km	2017年11月22日 6時08分	ND(1.9)
T-7		岩沢海岸沖合15km	2017年11月15日 6時59分	5.7	29
30km圏外	T-18	小名浜港沖合3km	2017年11月15日 9時34分	6.6	48
	T-12	いわき市北部沖合3km	2017年11月10日 7時37分	2.9	14
	T-17-1	夏井川沖合1km	2017年11月10日 5時43分	5.5	38
	T-20	豊間沖合3km	2017年11月10日 6時27分	5.6	32
	T-22	相馬沖合3km	2017年11月22日 4時54分	ND(1.9)	2.2
	T-MA	鹿島沖合5km	2017年11月22日 5時25分	ND(2.4)	ND(2.3)
	T-M10	沼の内沖合5km	2017年11月15日 8時26分	14	120

※ NDは検出限界値未満を表し、()内に検出限界値を示す。

※ 1F:福島第一原子力発電所、2F:福島第二原子力発電所

※ []内は、半減期を示す。

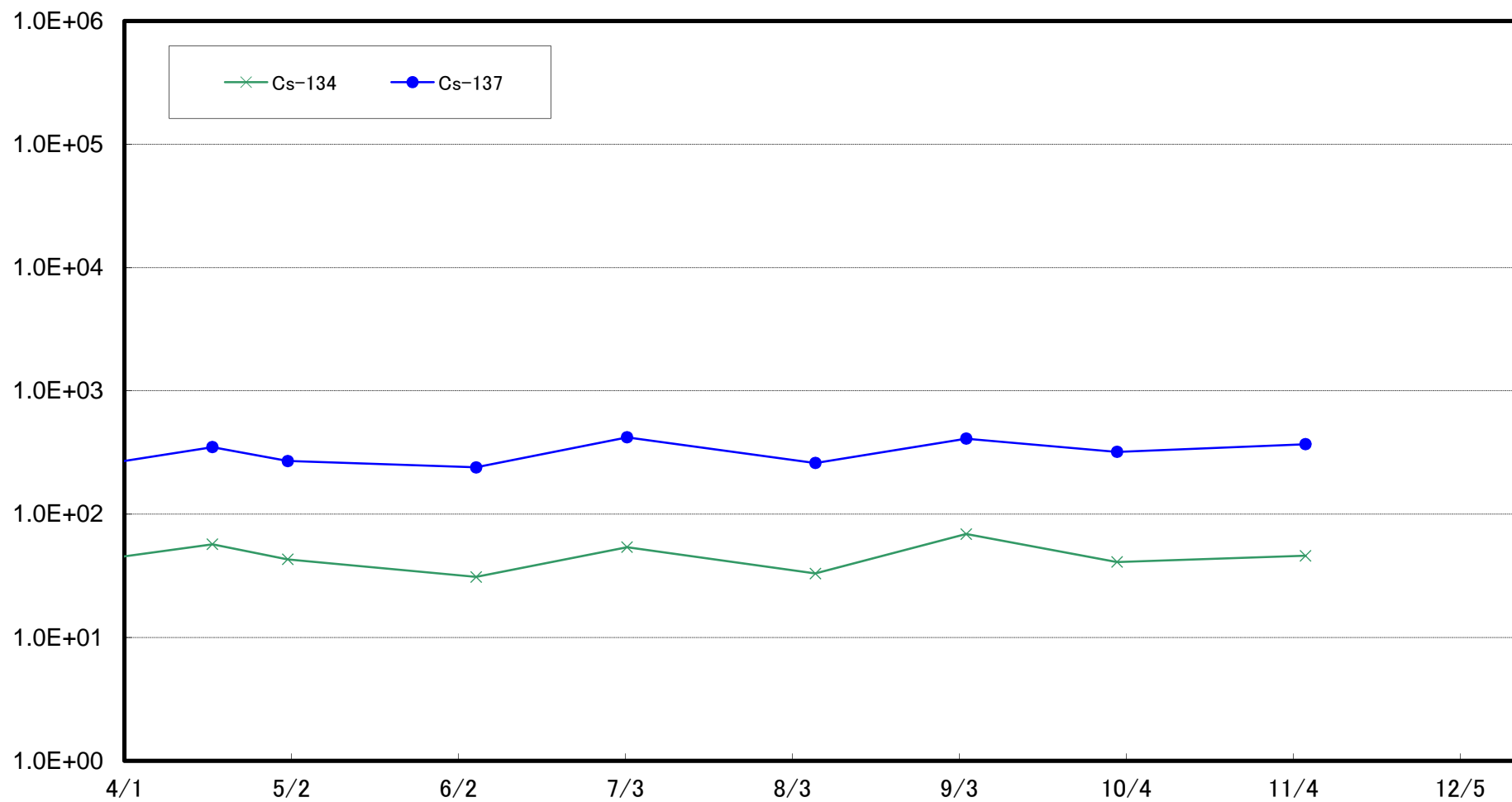
※※1 「T-2-1」から「T-2」へ採取場所変更。

※※2 2013年11月採取分より、「T-4-2」から「T-4」へ採取場所変更。

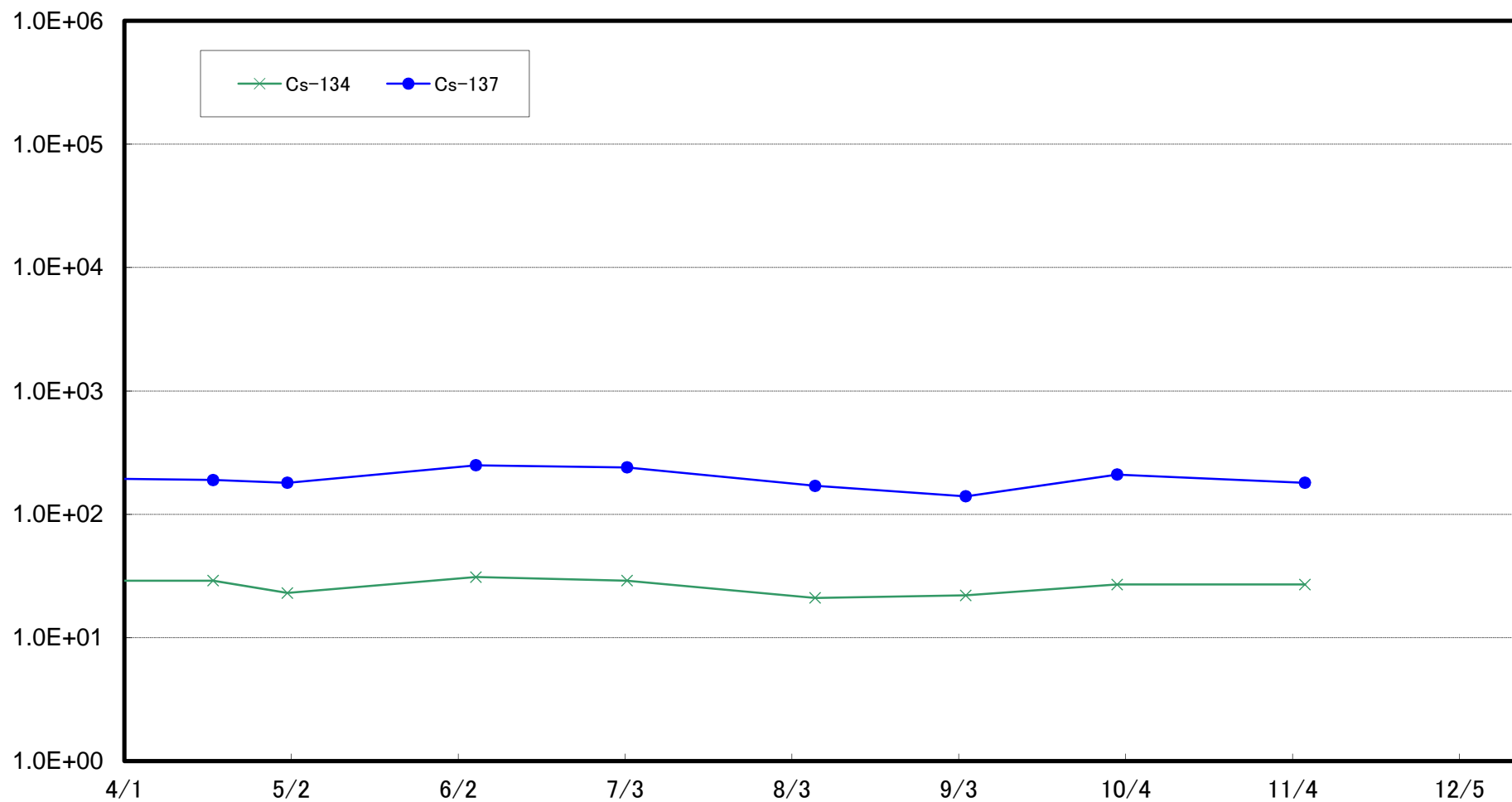
※※3 2012年5月より、「T-S7」を新設。

※※4 2012年7月より、「T-S8」を新設。

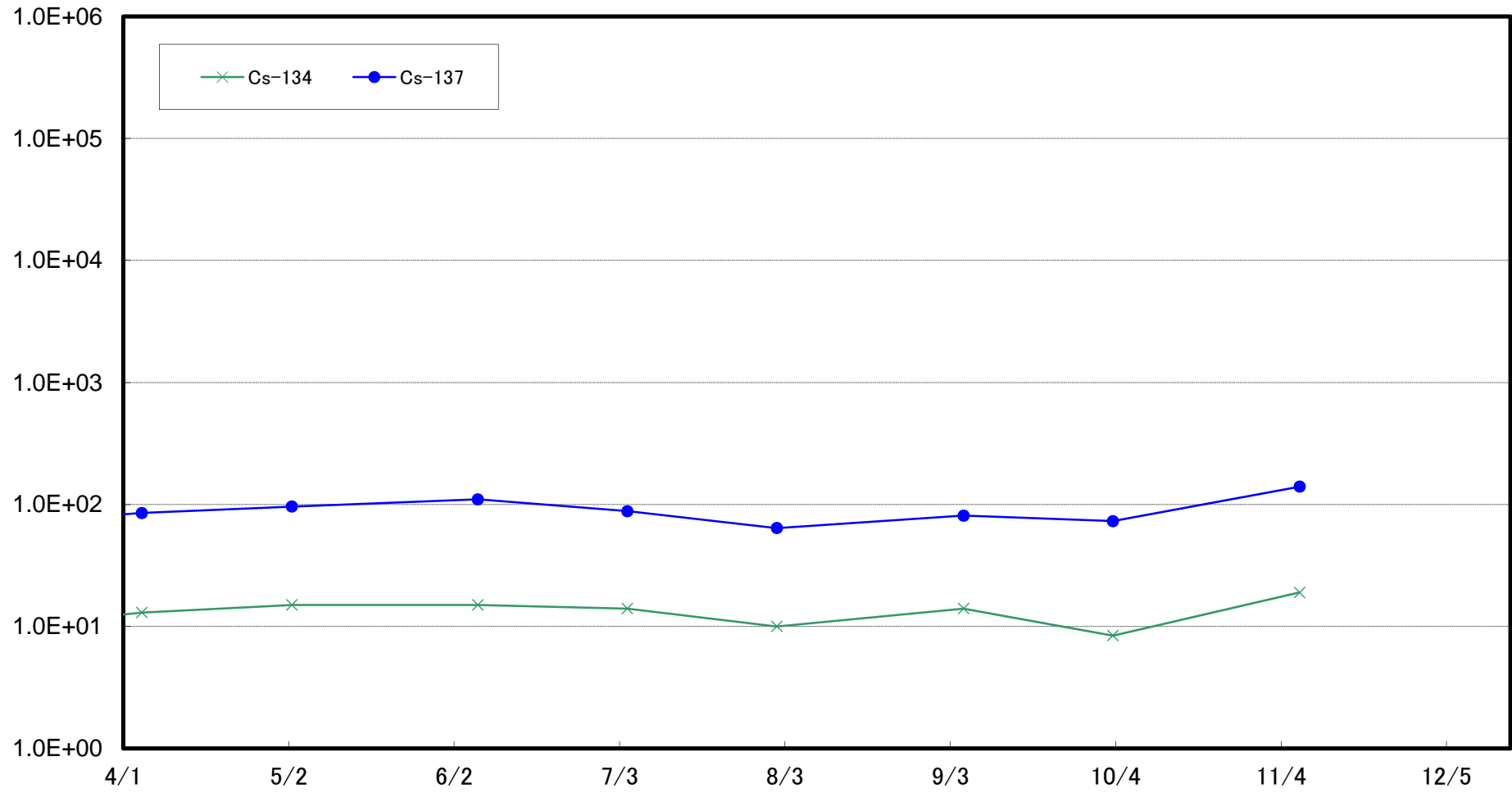
福島第一 5,6号機放水口北側(T-1) 海底土放射能濃度(Bq/kg・乾土)



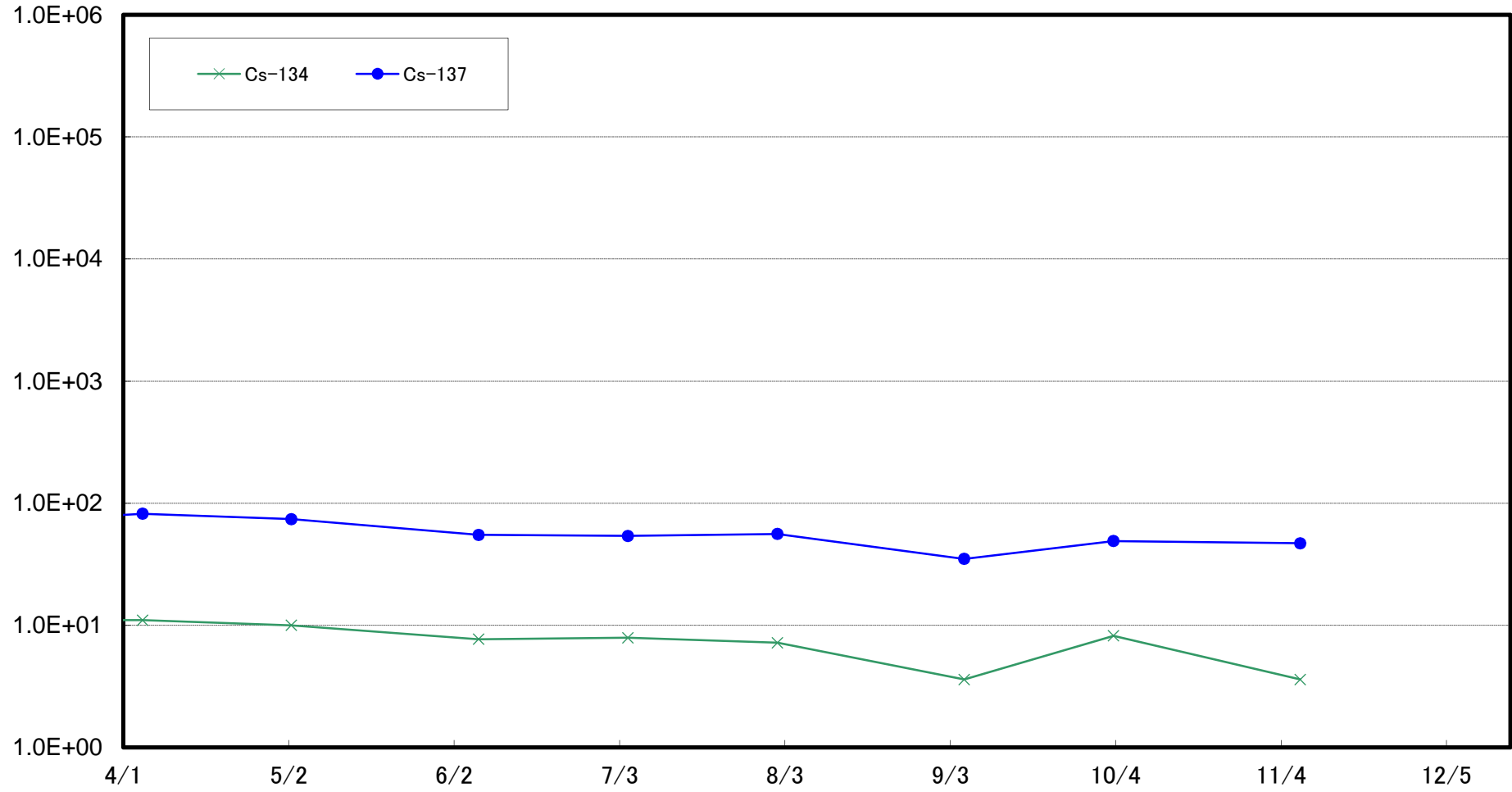
福島第一 南放水口付近(T-2) 海底土放射能濃度(Bq/kg・乾土)



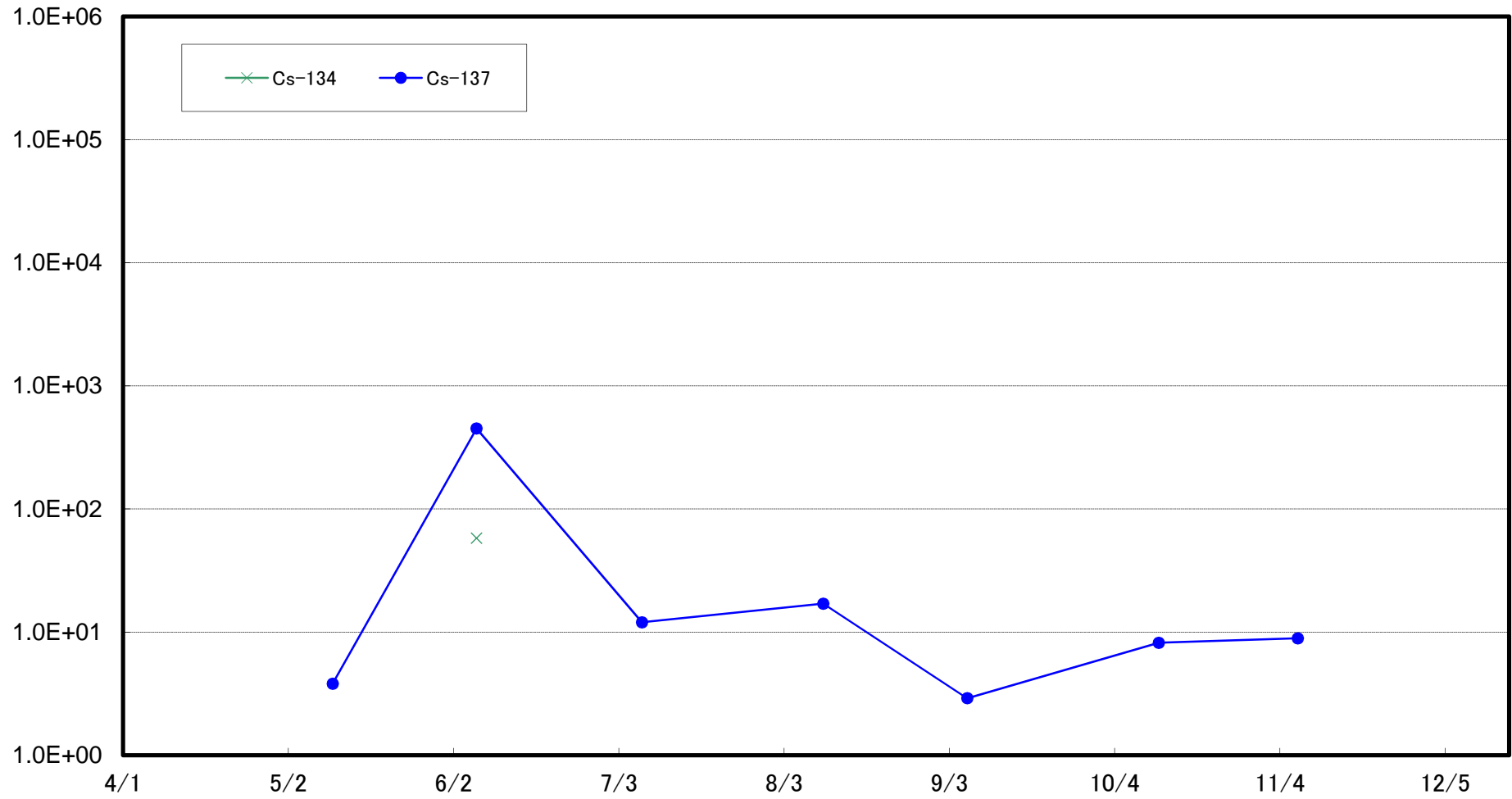
福島第二 北放水口付近(T-3) 海底土放射能濃度(Bq/kg・乾土)



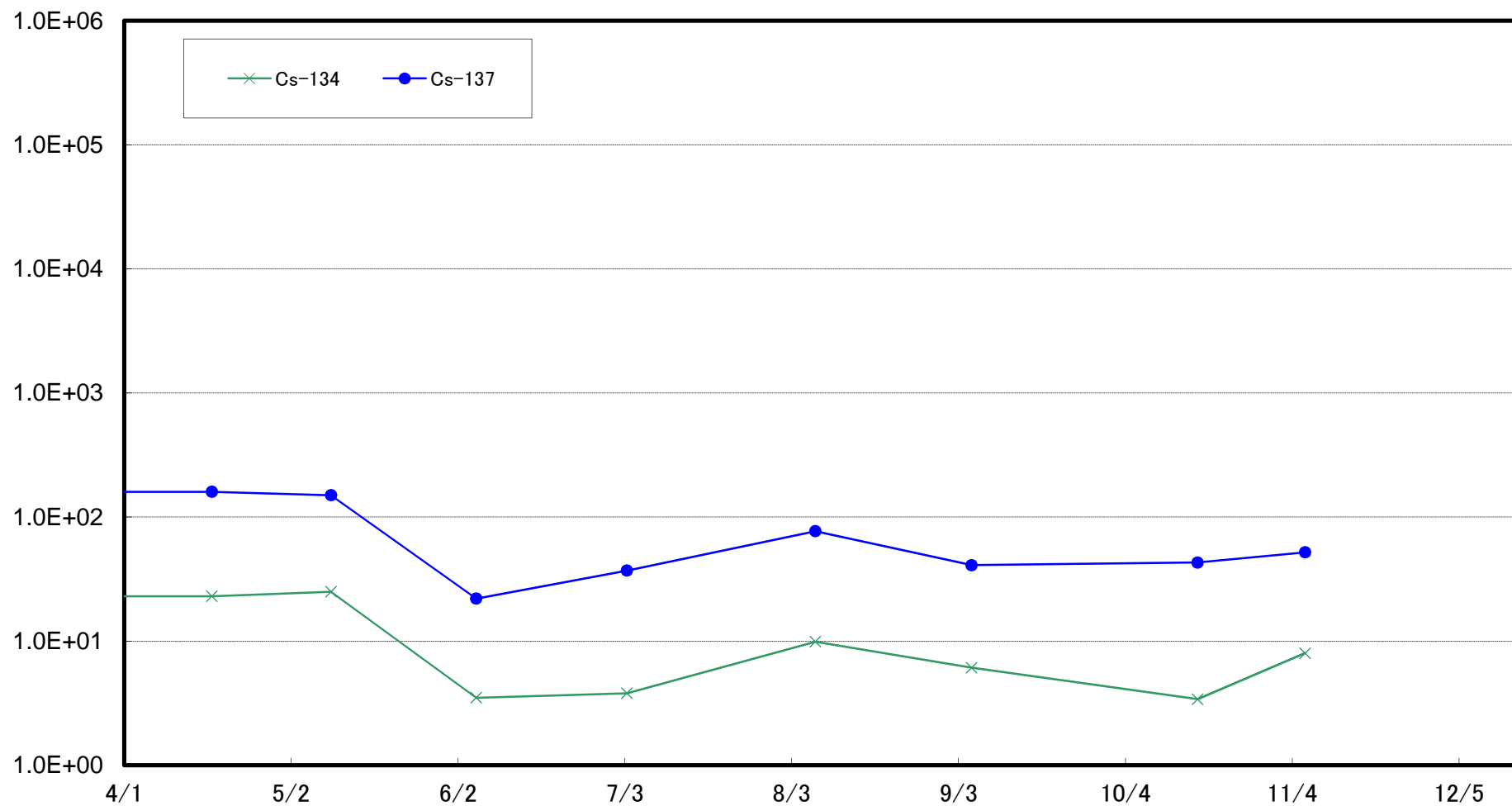
岩沢海岸付近(T-4) 海底土放射能濃度(Bq/kg・乾土)



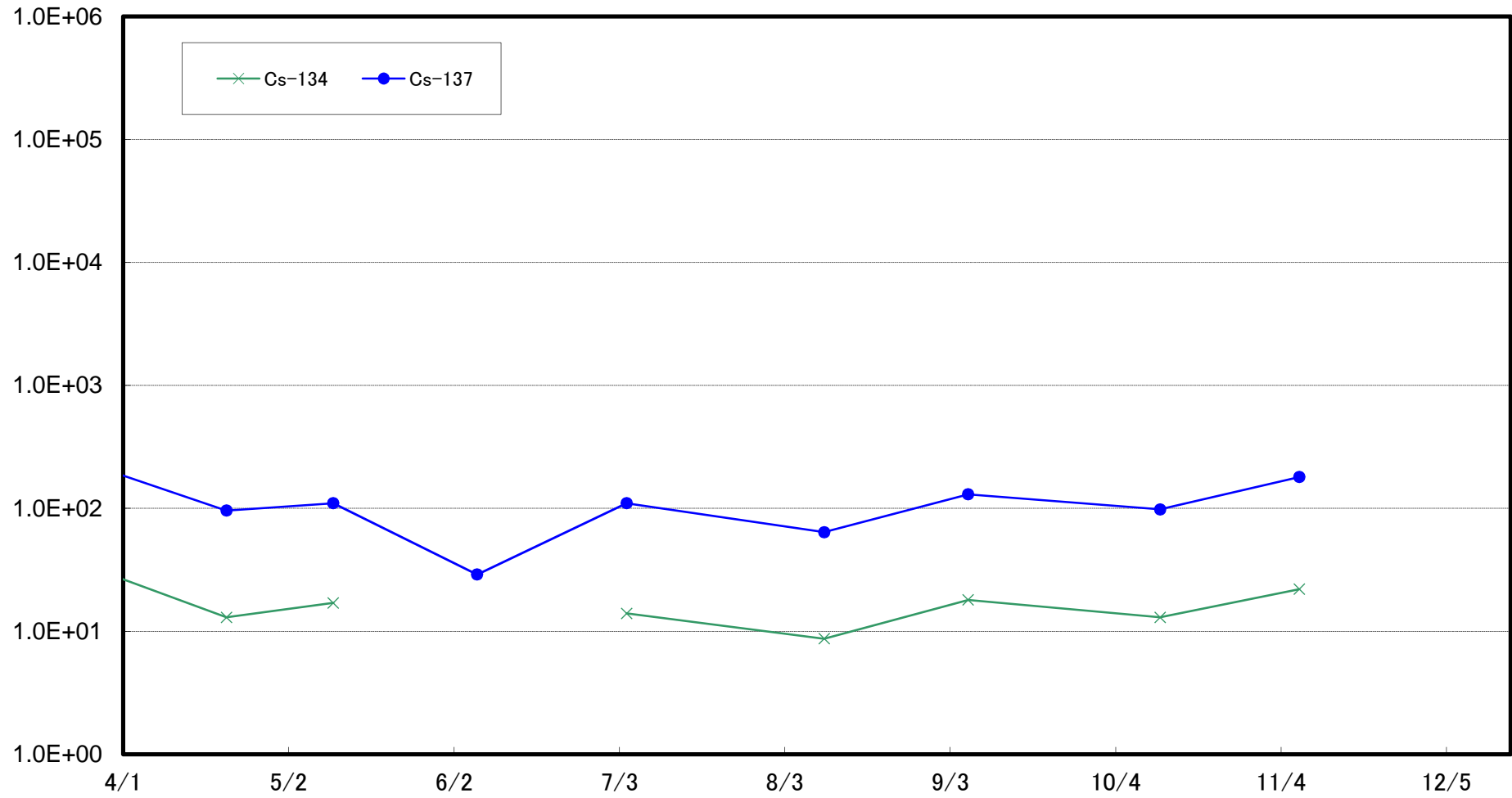
小高区沖合3km(T-14)海底土放射能濃度(Bq/kg・乾土)



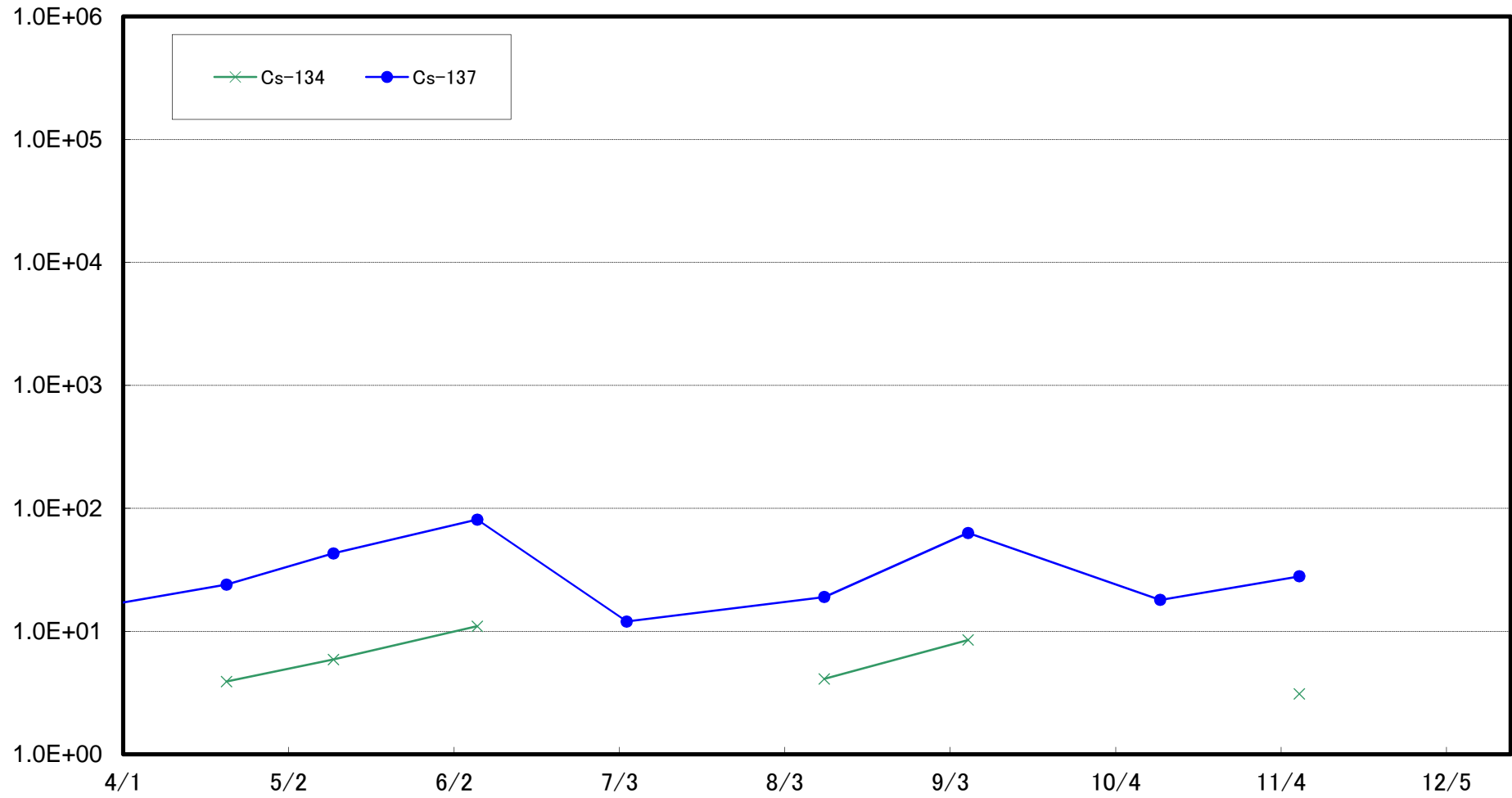
岩沢海岸沖合3km(T-11)海底土放射能濃度(Bq/kg・乾土)



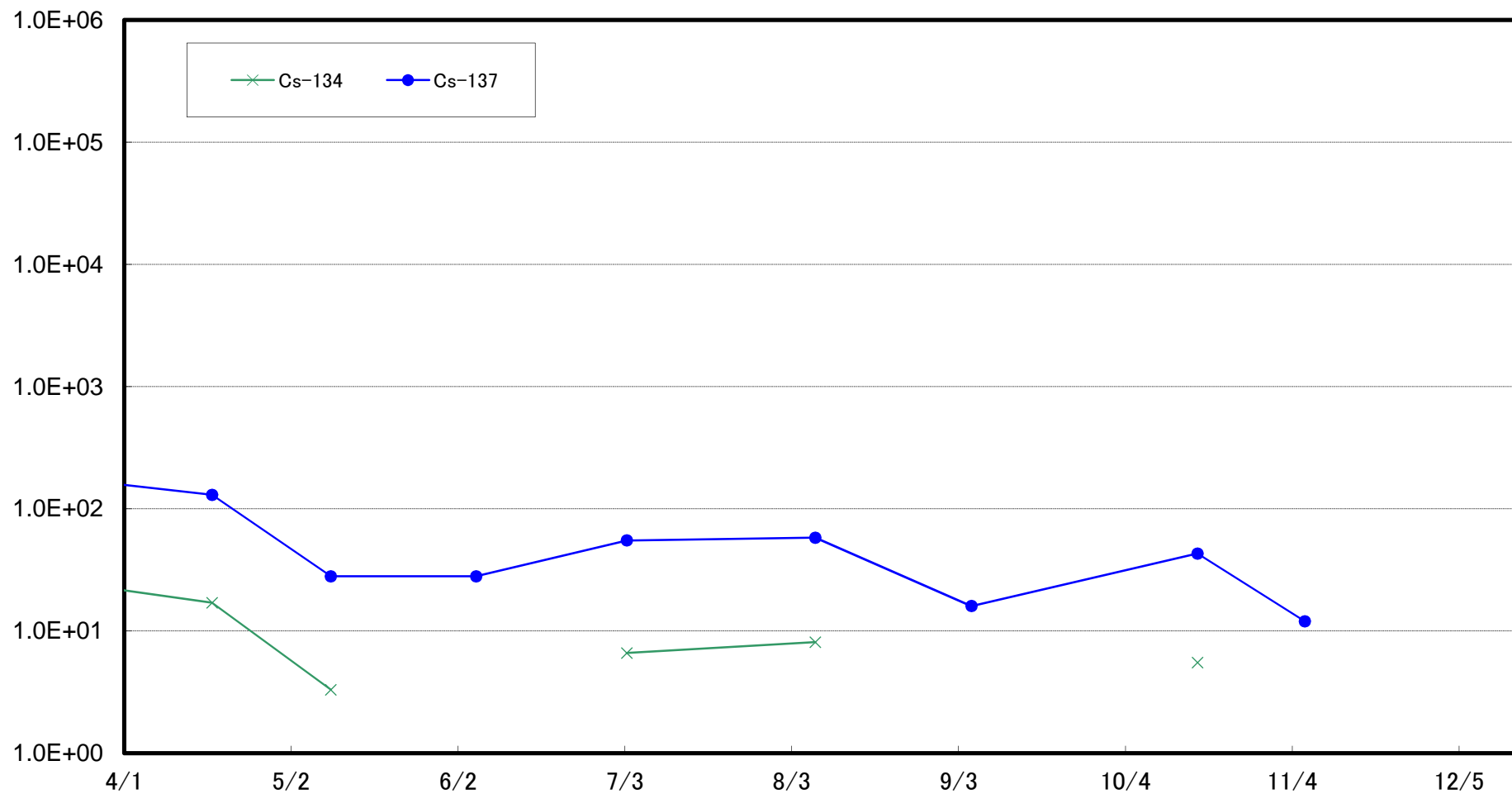
請戸川沖合3km(T-D1)海底土放射能濃度(Bq/kg・乾土)



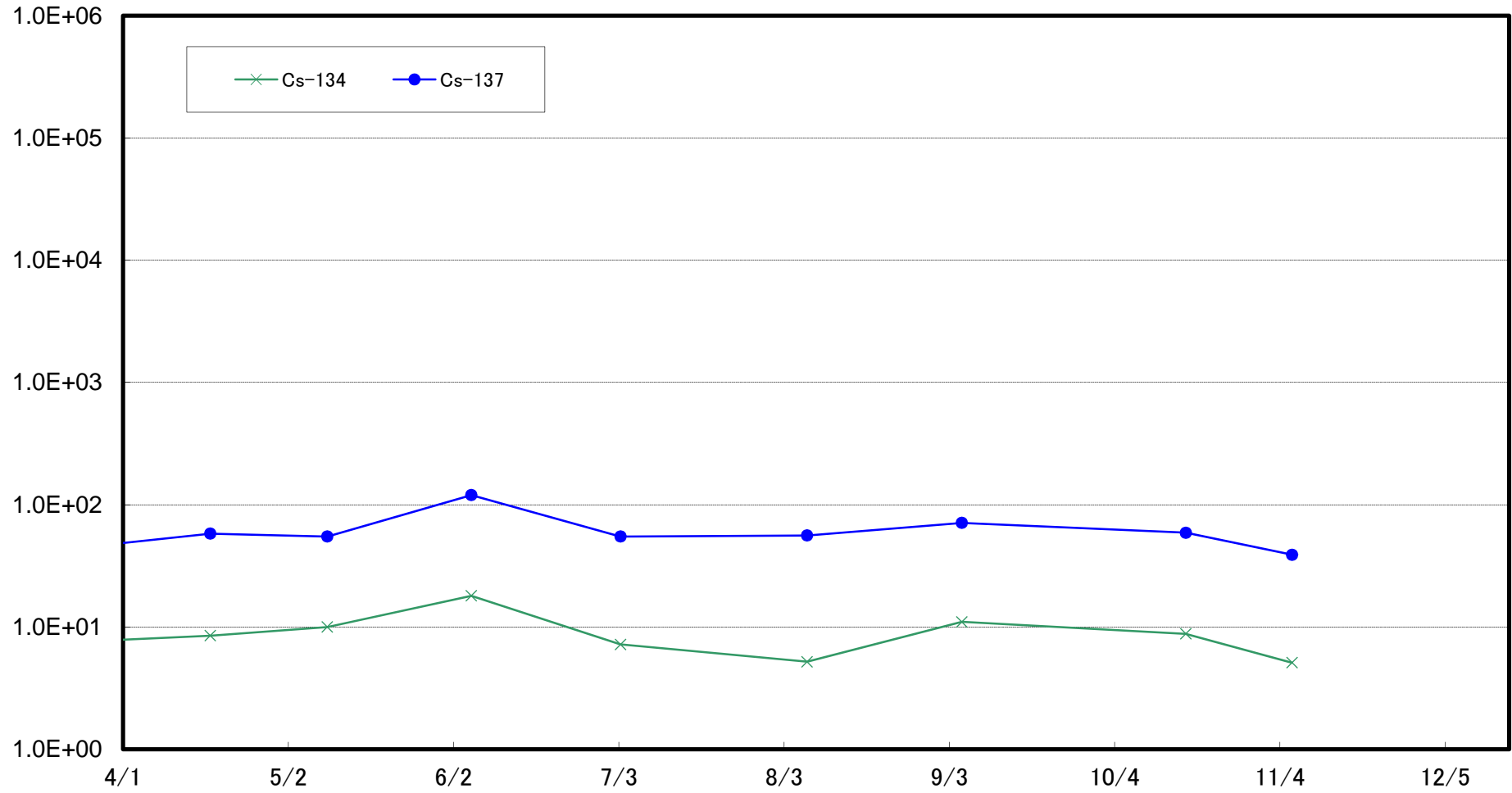
福島第一 敷地沖合3km(T-D5)海底土放射能濃度(Bq/kg・乾土)



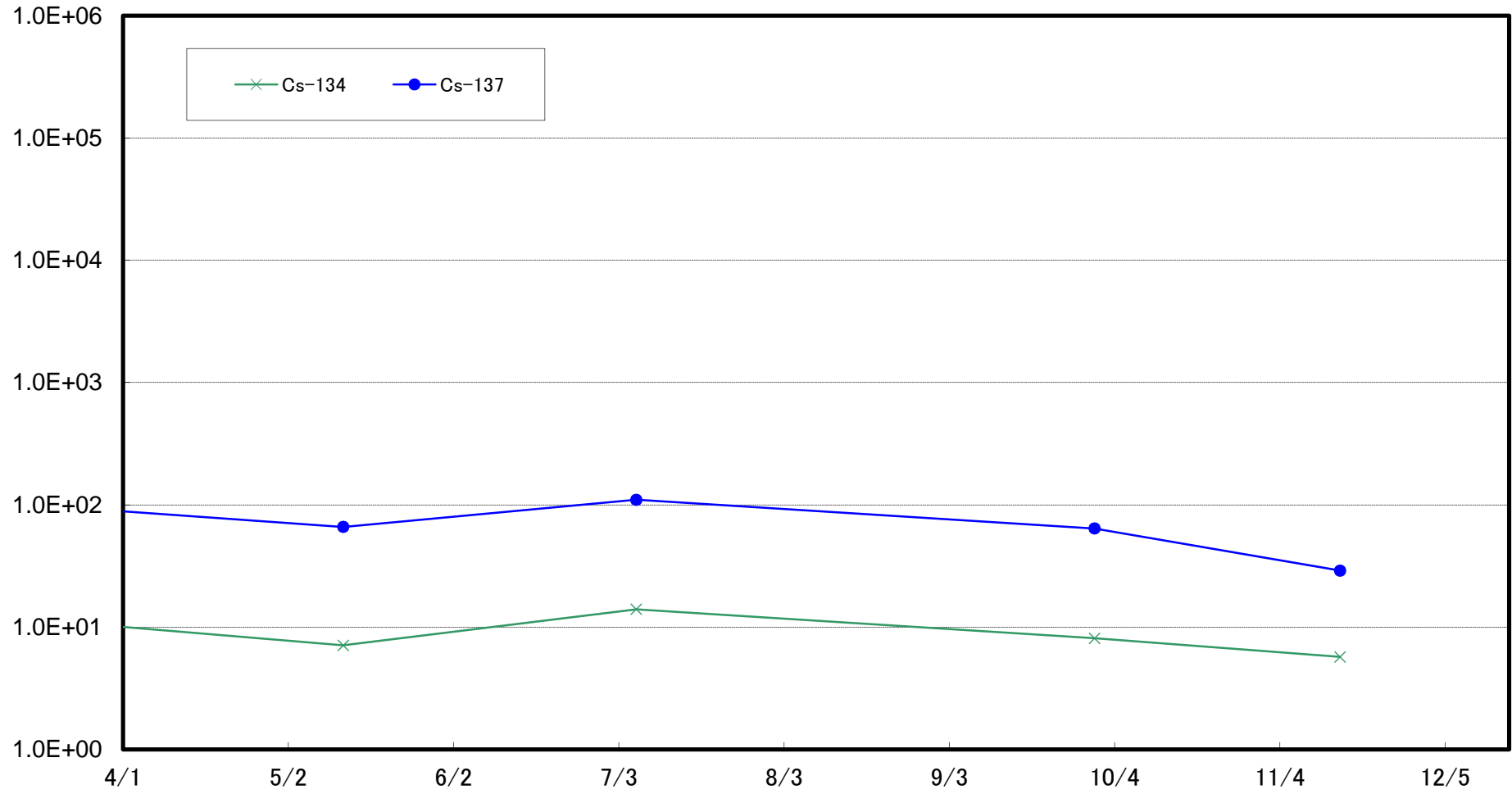
福島第二 敷地沖合3km(T-D9)海底土放射能濃度(Bq/kg・乾土)



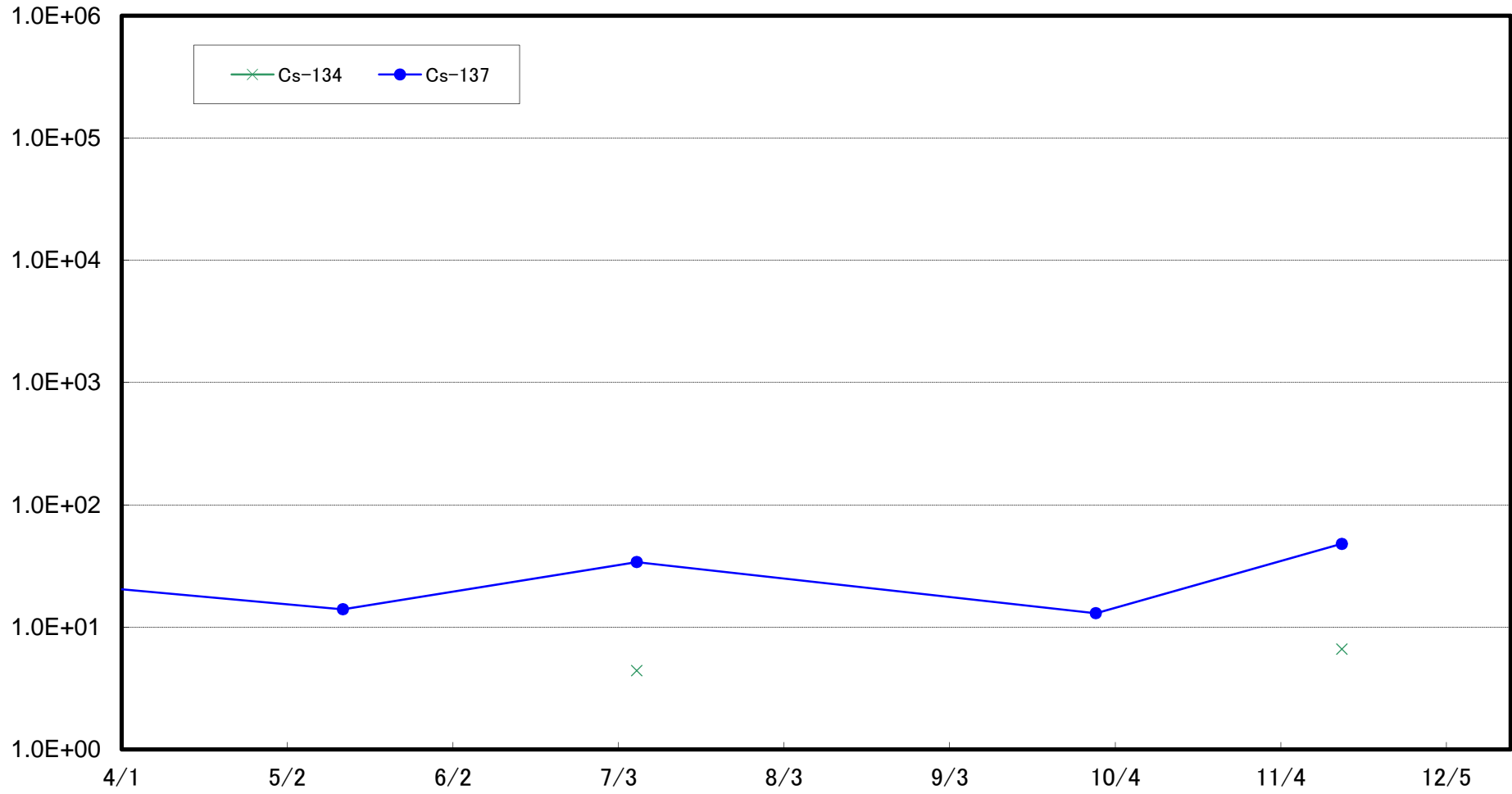
福島第一 敷地沖合15km(T-5)海底土放射能濃度(Bq/kg・乾土)



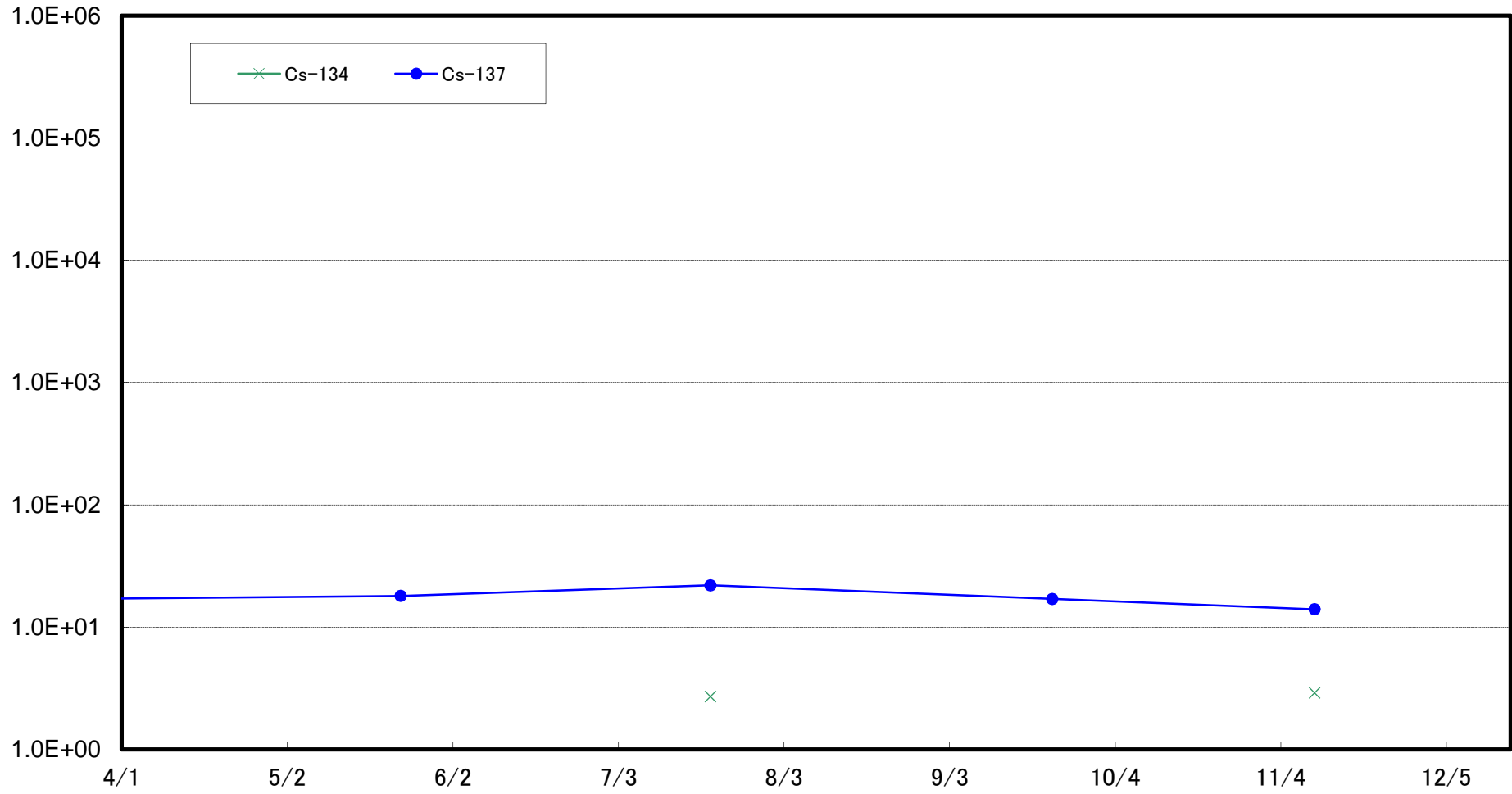
岩沢海岸沖合15km(T-7)海底土放射能濃度(Bq/kg・乾土)



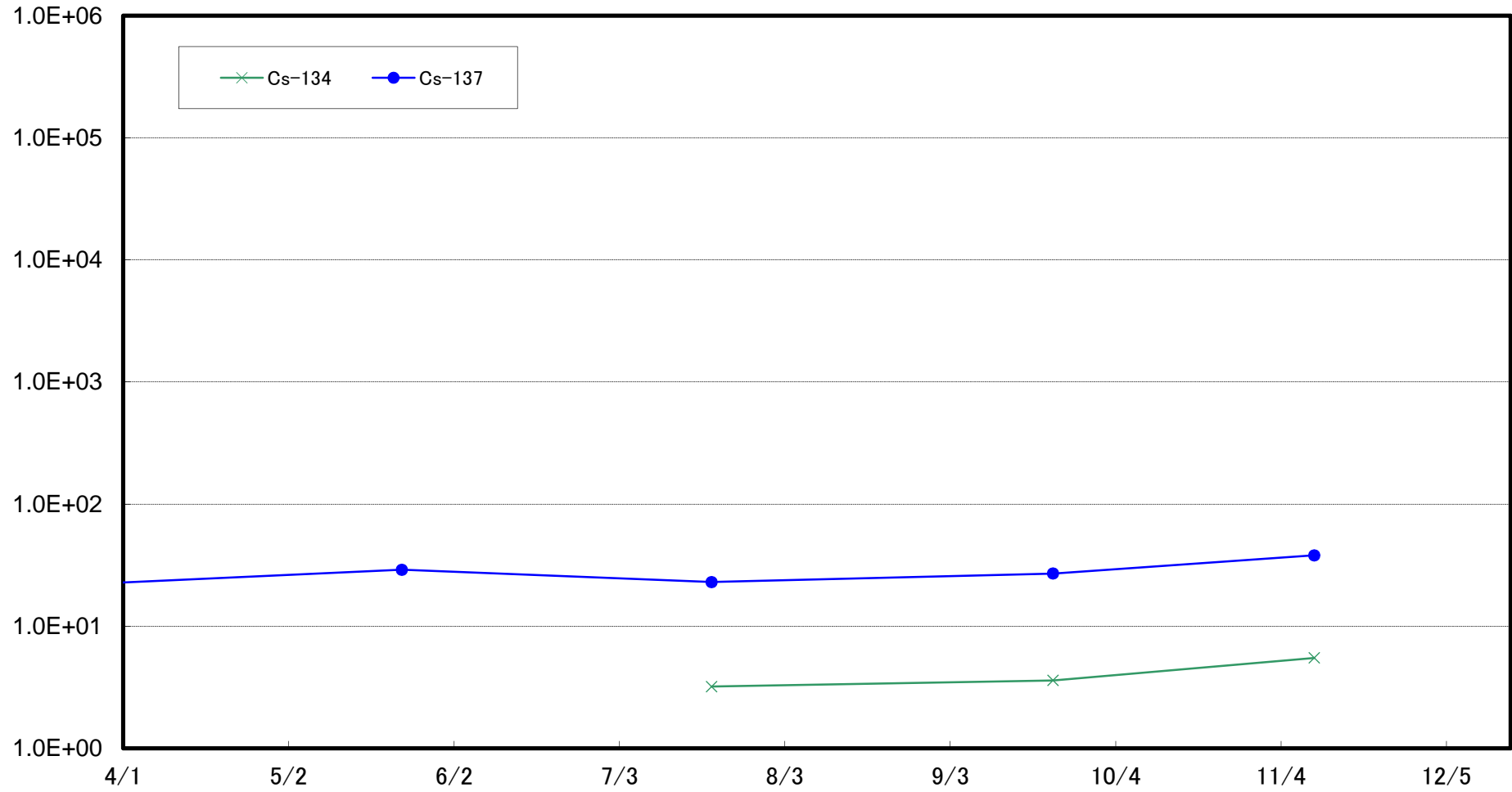
小名浜港沖合3km(T-18)海底土放射能濃度(Bq/kg・乾土)



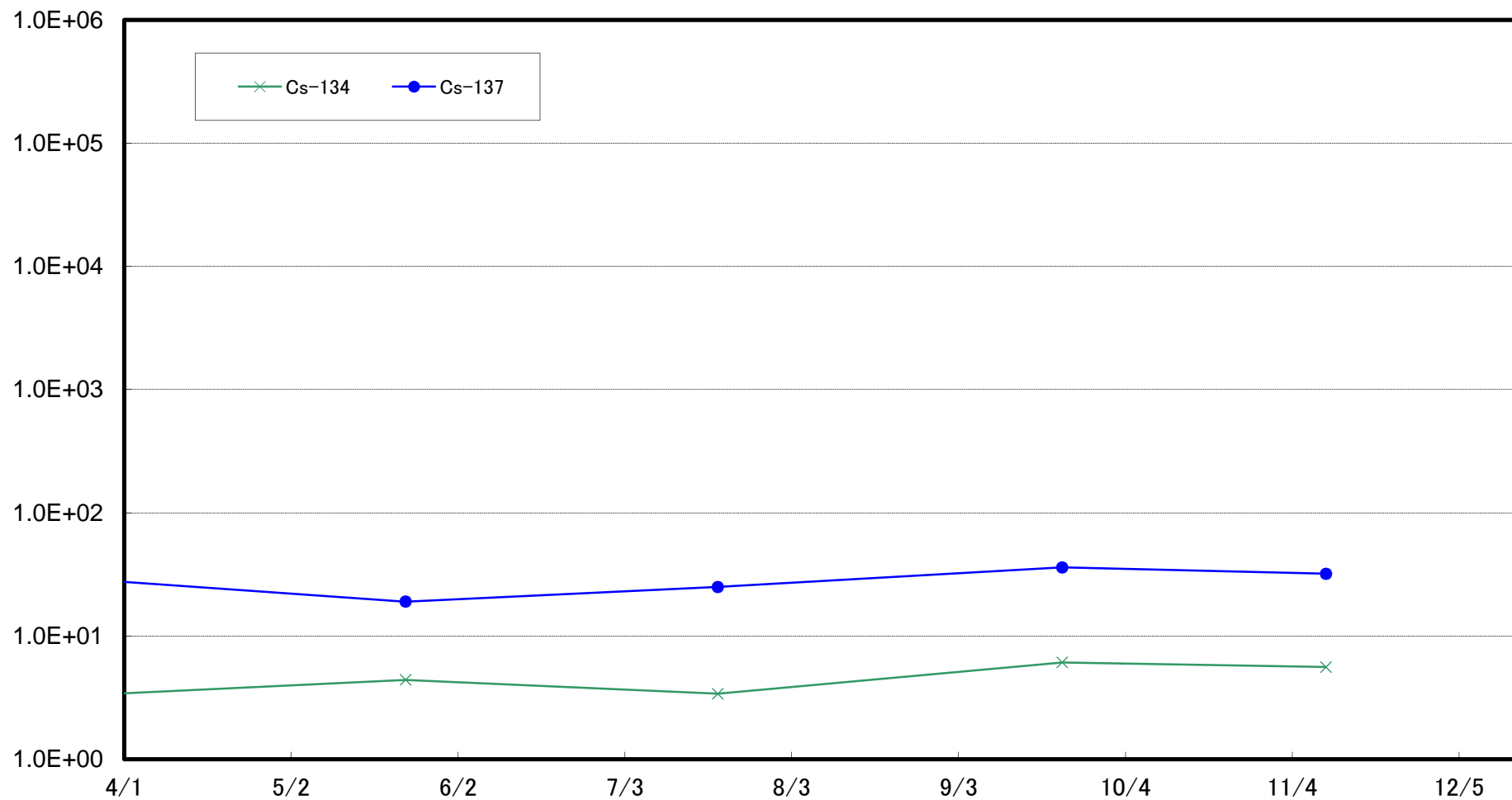
いわき市北部沖合3km(T-12)海底土放射能濃度(Bq/kg・乾土)



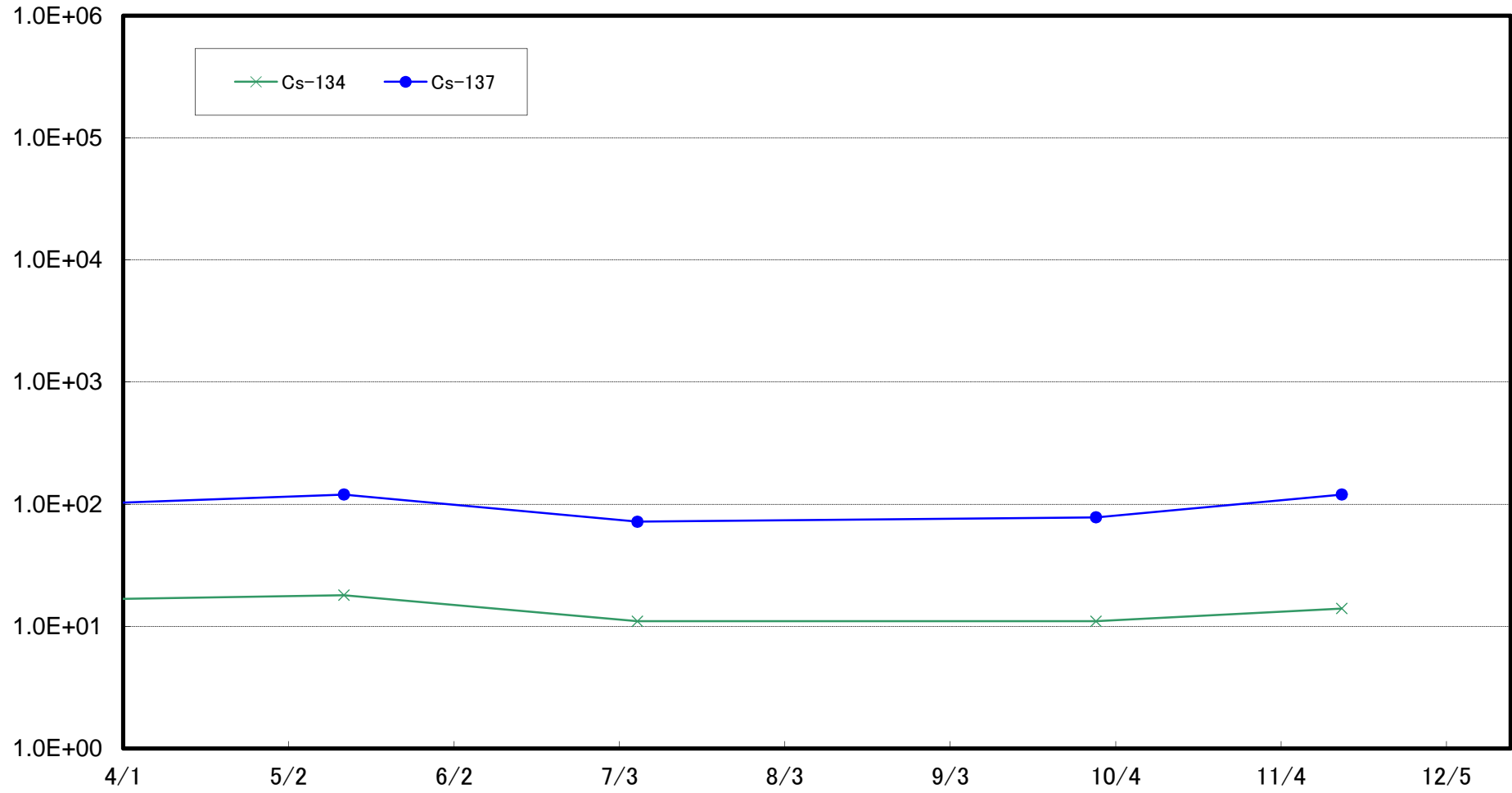
夏井川沖合1km(T-17-1)海底土放射能濃度(Bq/kg・乾土)



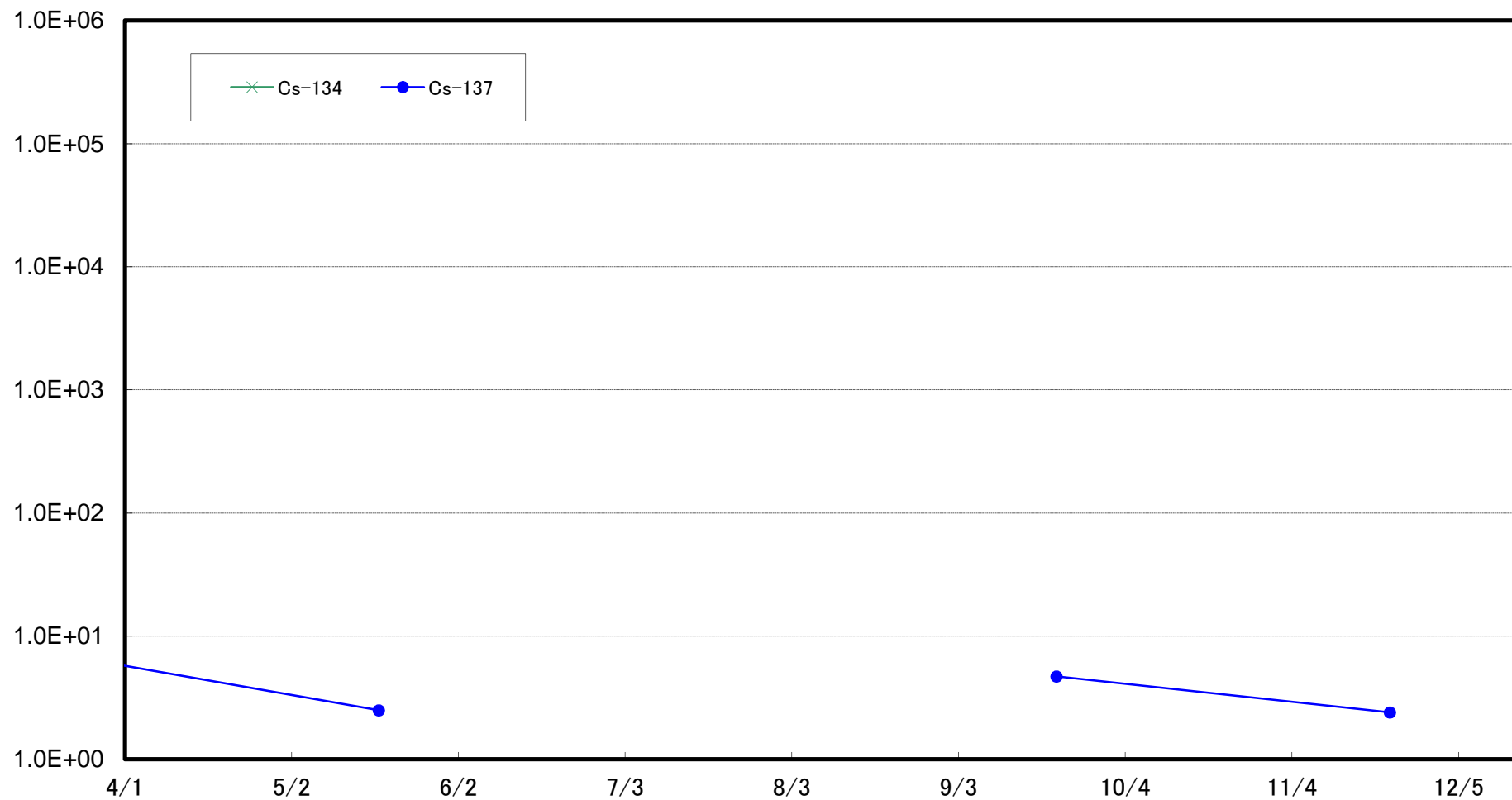
豊間沖合3km(T-20)海底土放射能濃度(Bq/kg・乾土)



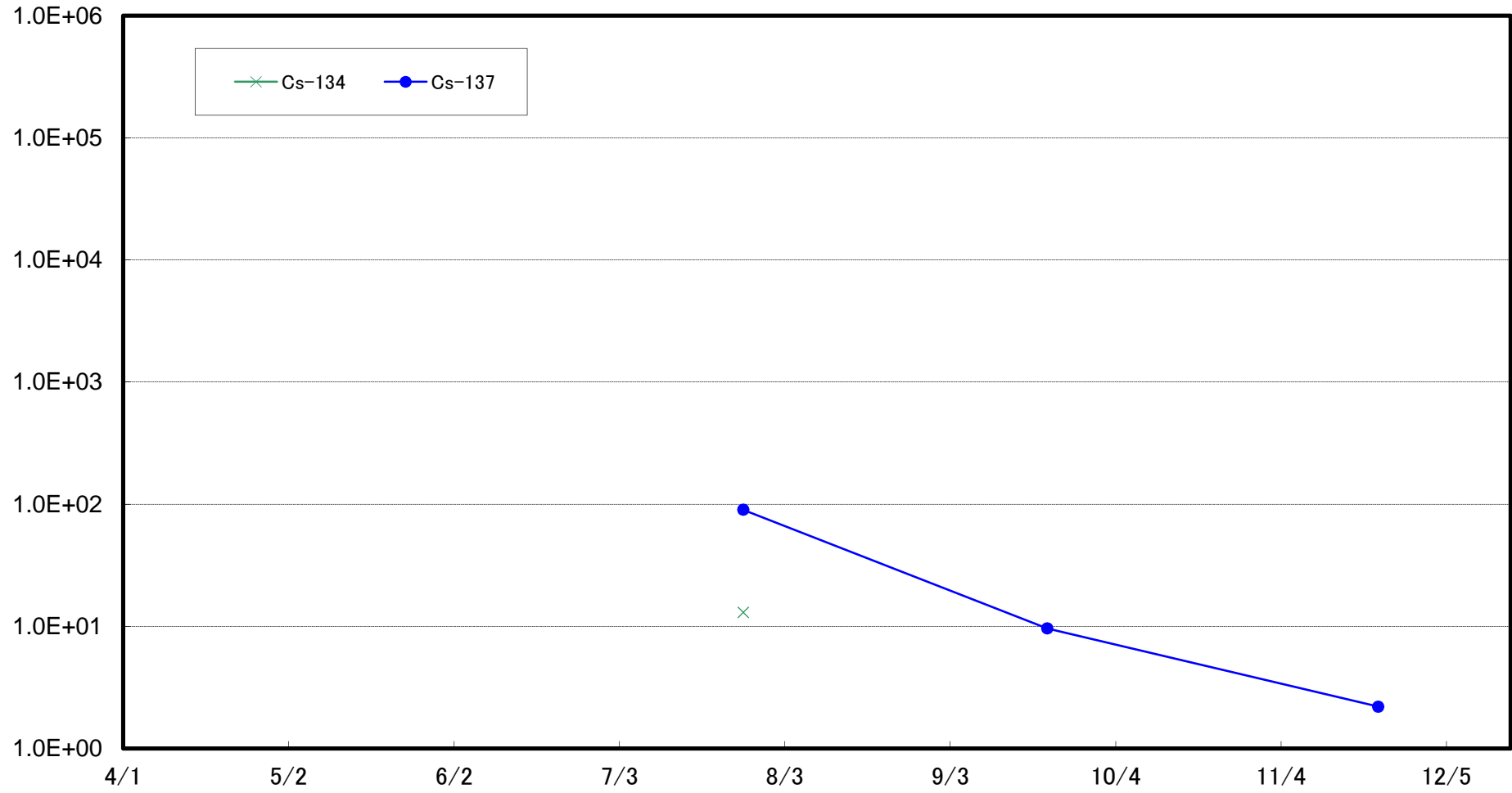
沼の内沖合5km(T-M10)海底土放射能濃度(Bq/kg・乾土)



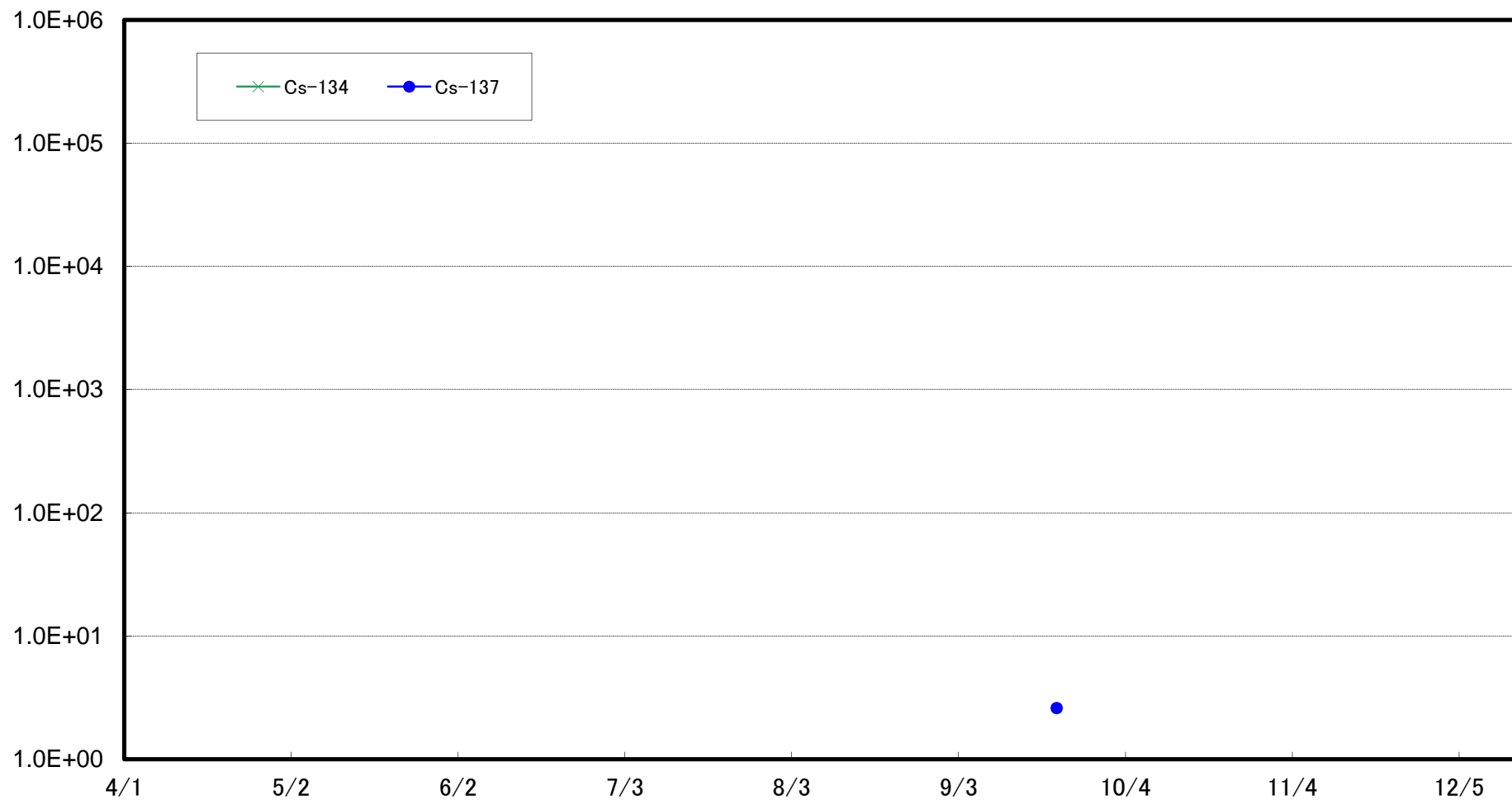
新田川沖合1km(T-13-1)海底土放射能濃度(Bq/kg・乾土)



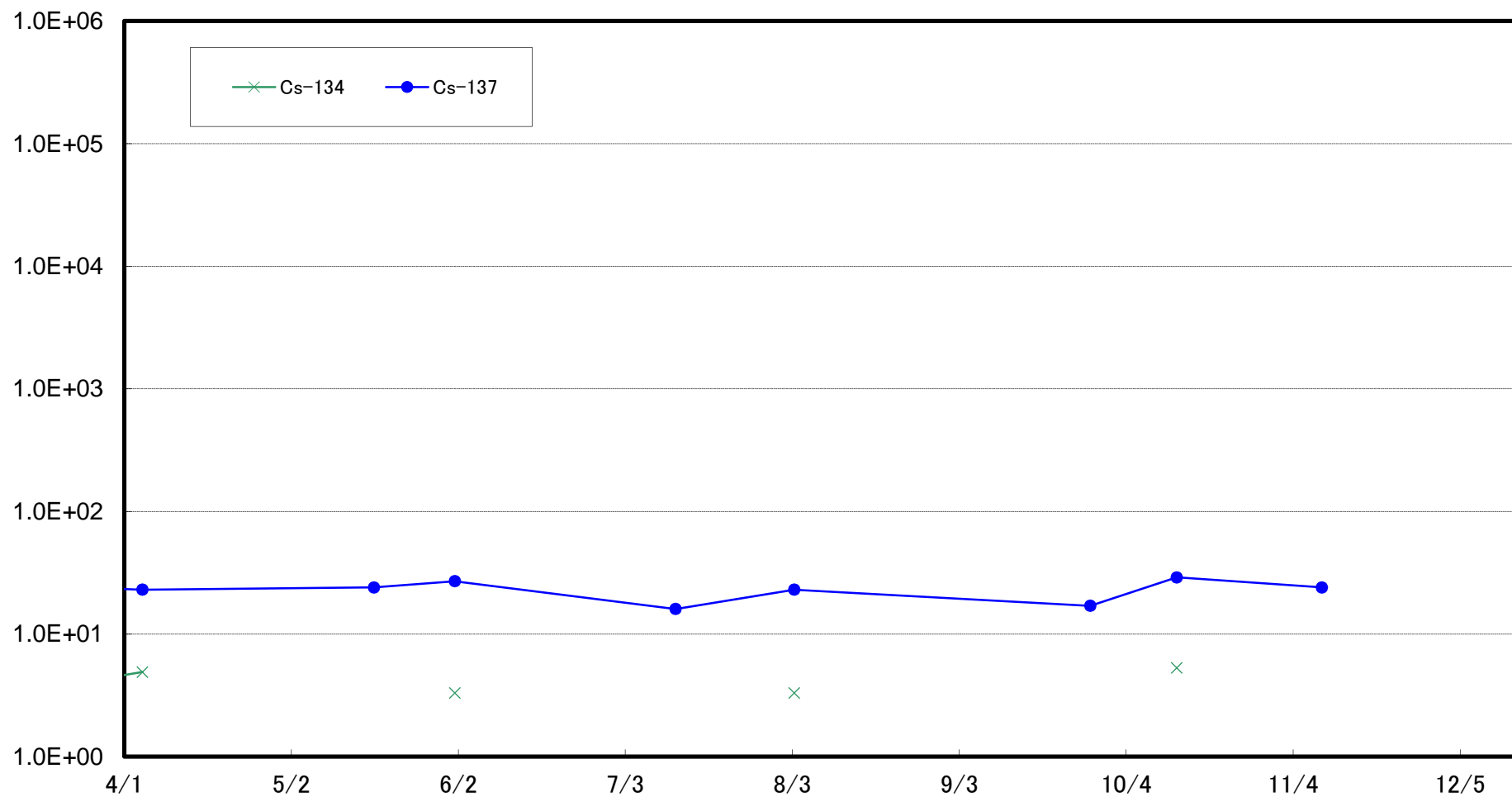
相馬沖合3km(T-22)海底土放射能濃度(Bq/kg・乾土)



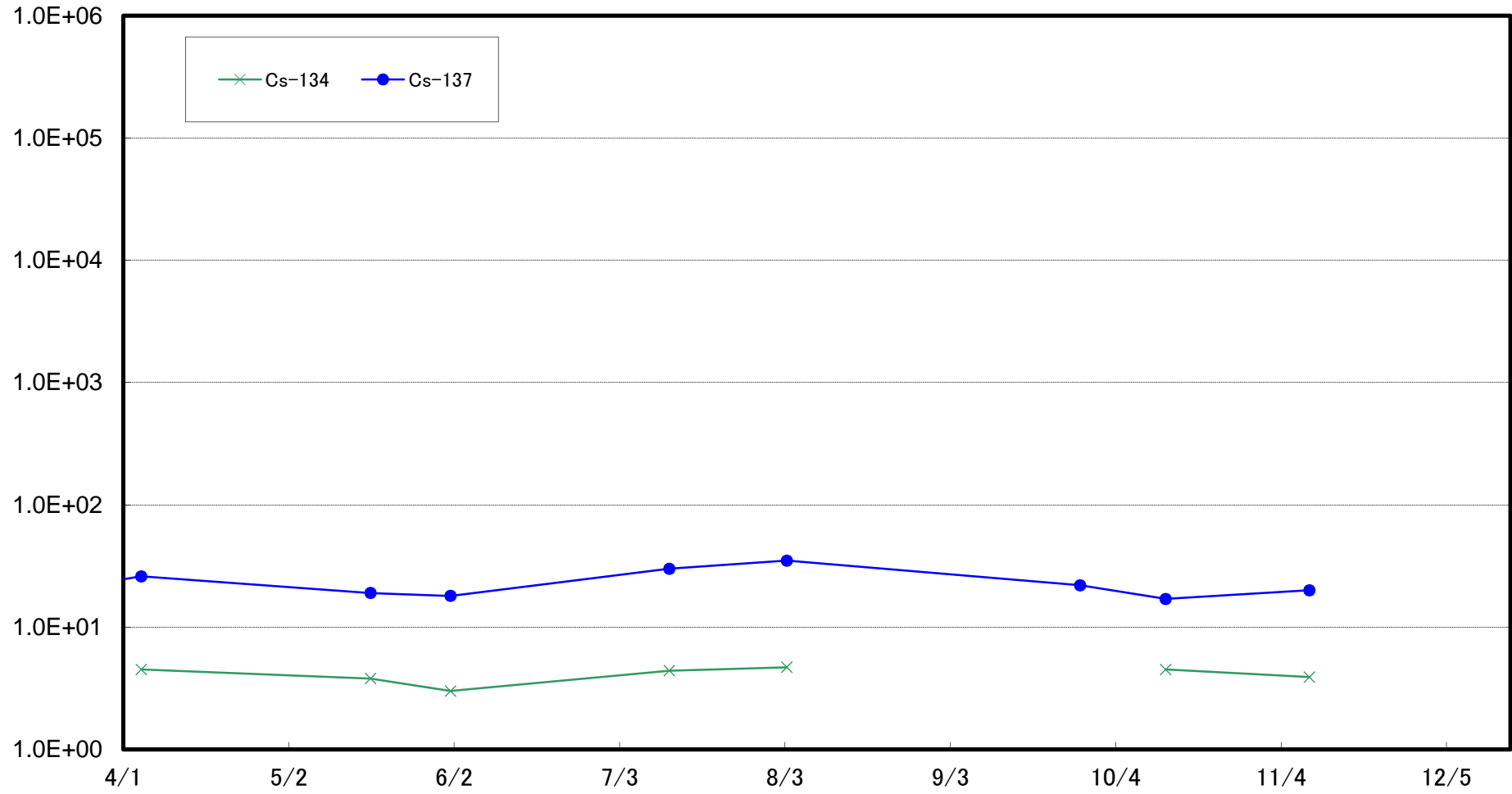
鹿島沖合5km(T-MA)海底土放射能濃度(Bq/kg・乾土)



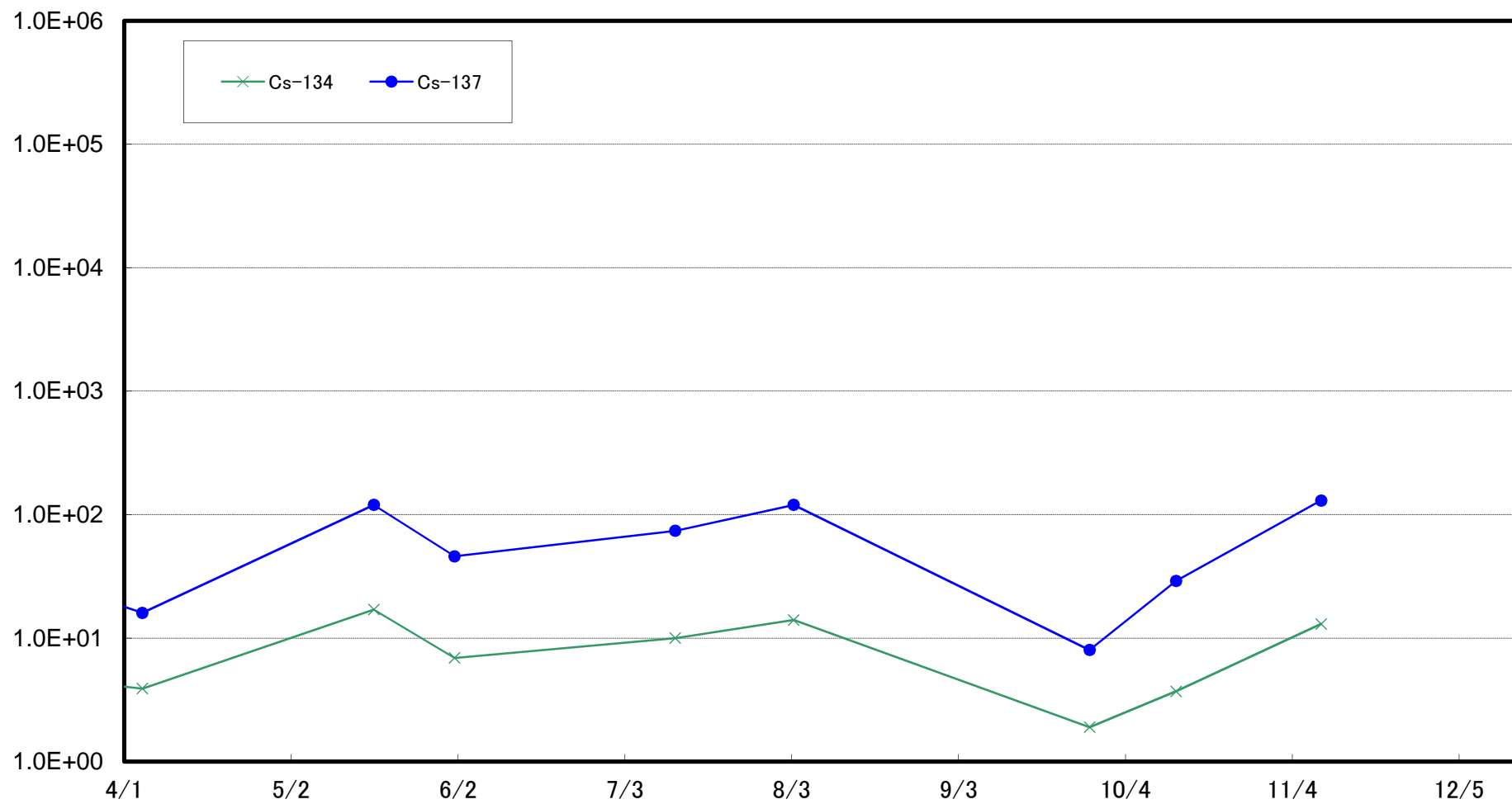
小高区村上沖合1km(T-①)海底土放射能濃度(Bq/kg・乾土)



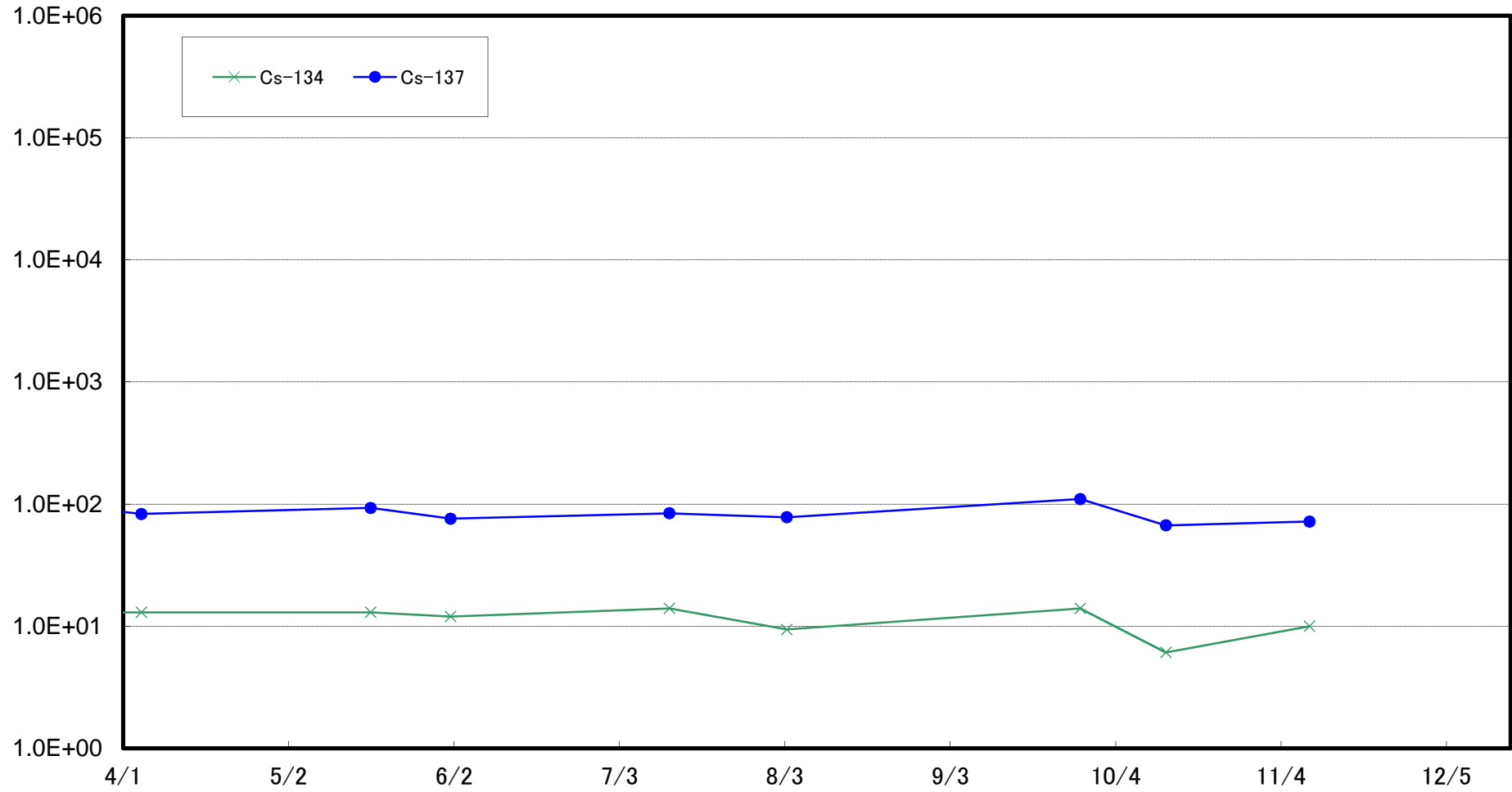
小高区村上沖合2km(T-②)海底土放射能濃度(Bq/kg・乾土)



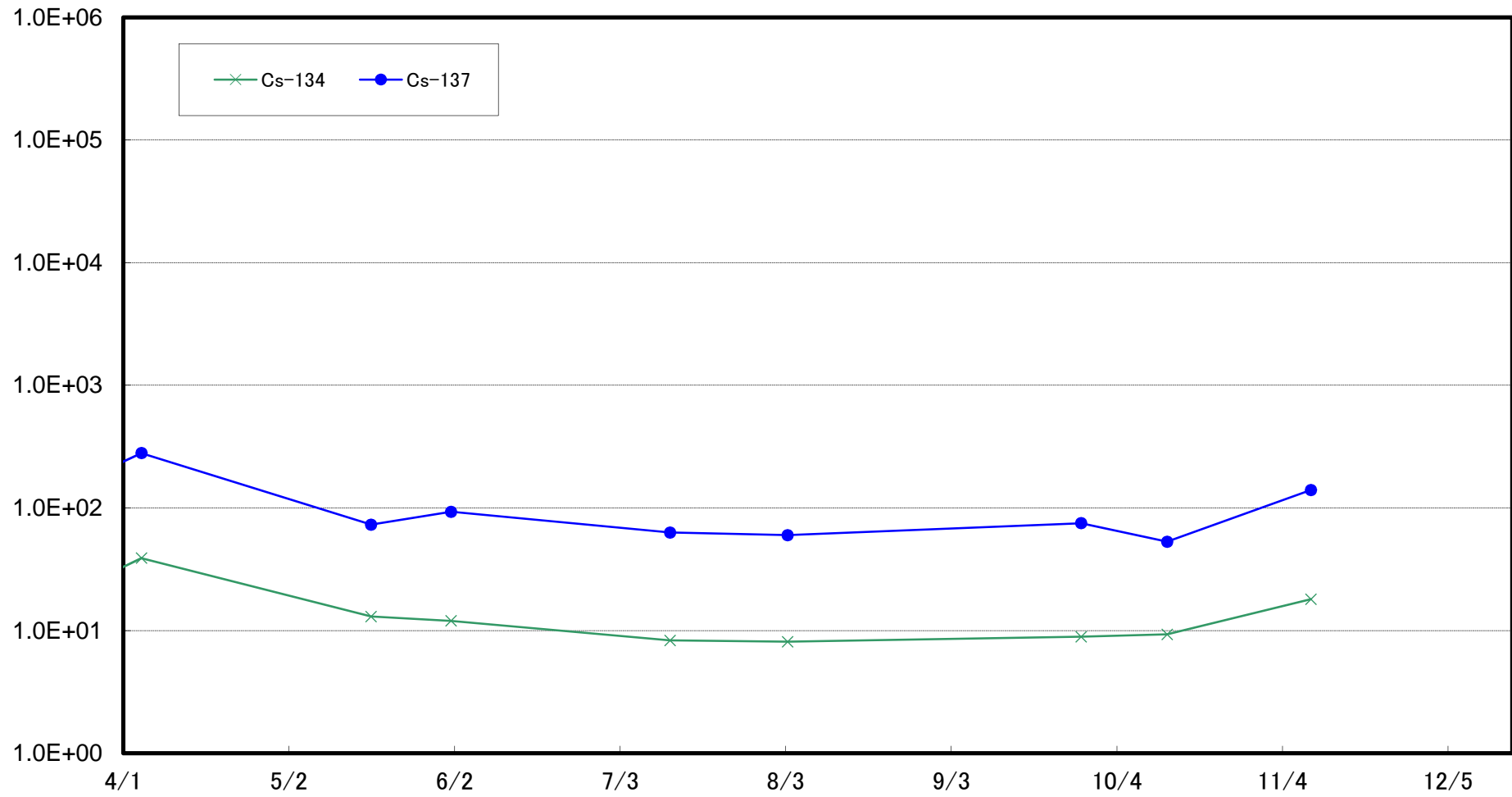
浪江町請戸沖合1km(T-③)海底土放射能濃度(Bq/kg・乾土)



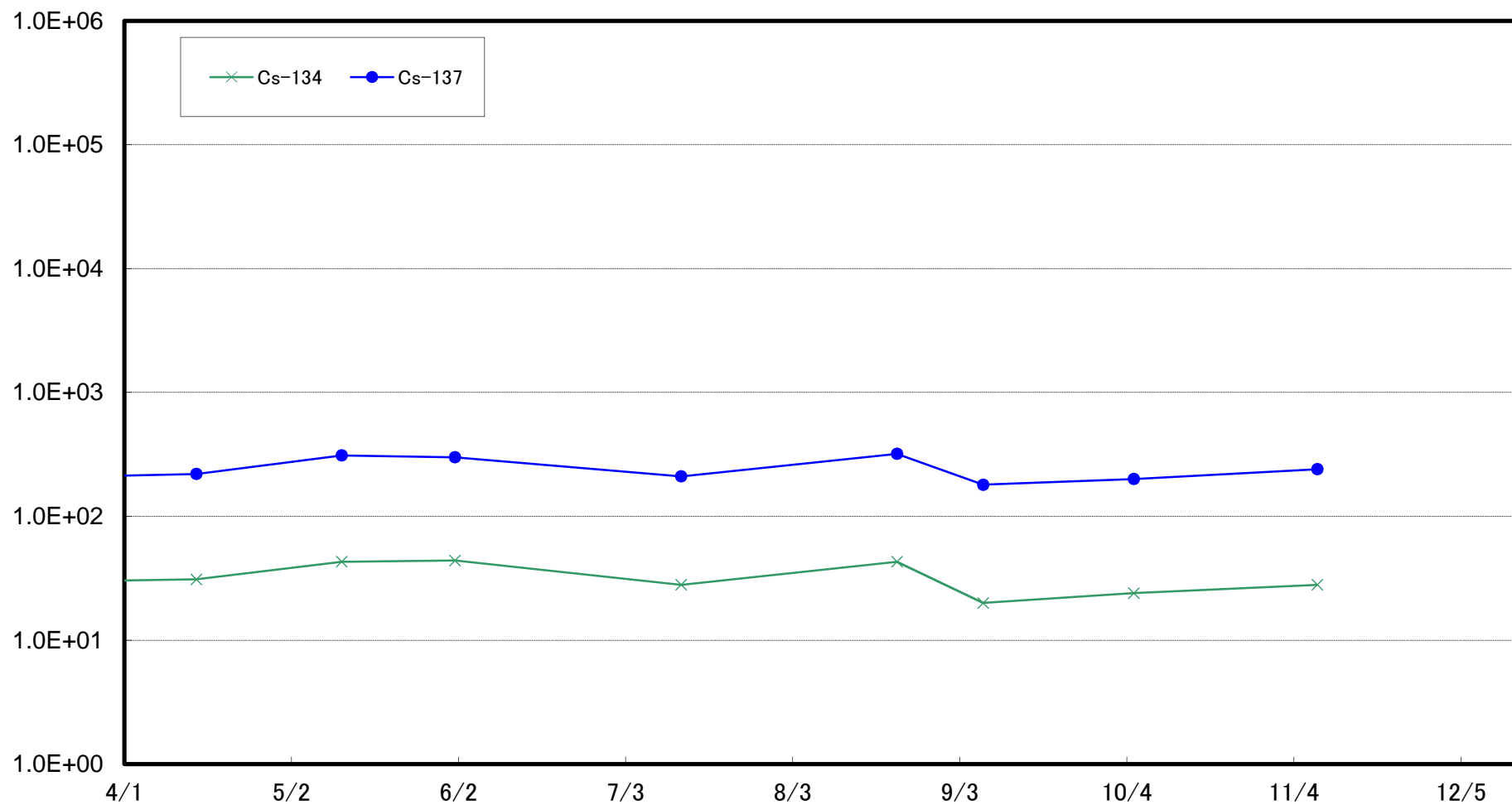
浪江町請戸沖合2km(T-④)海底土放射能濃度(Bq/kg・乾土)



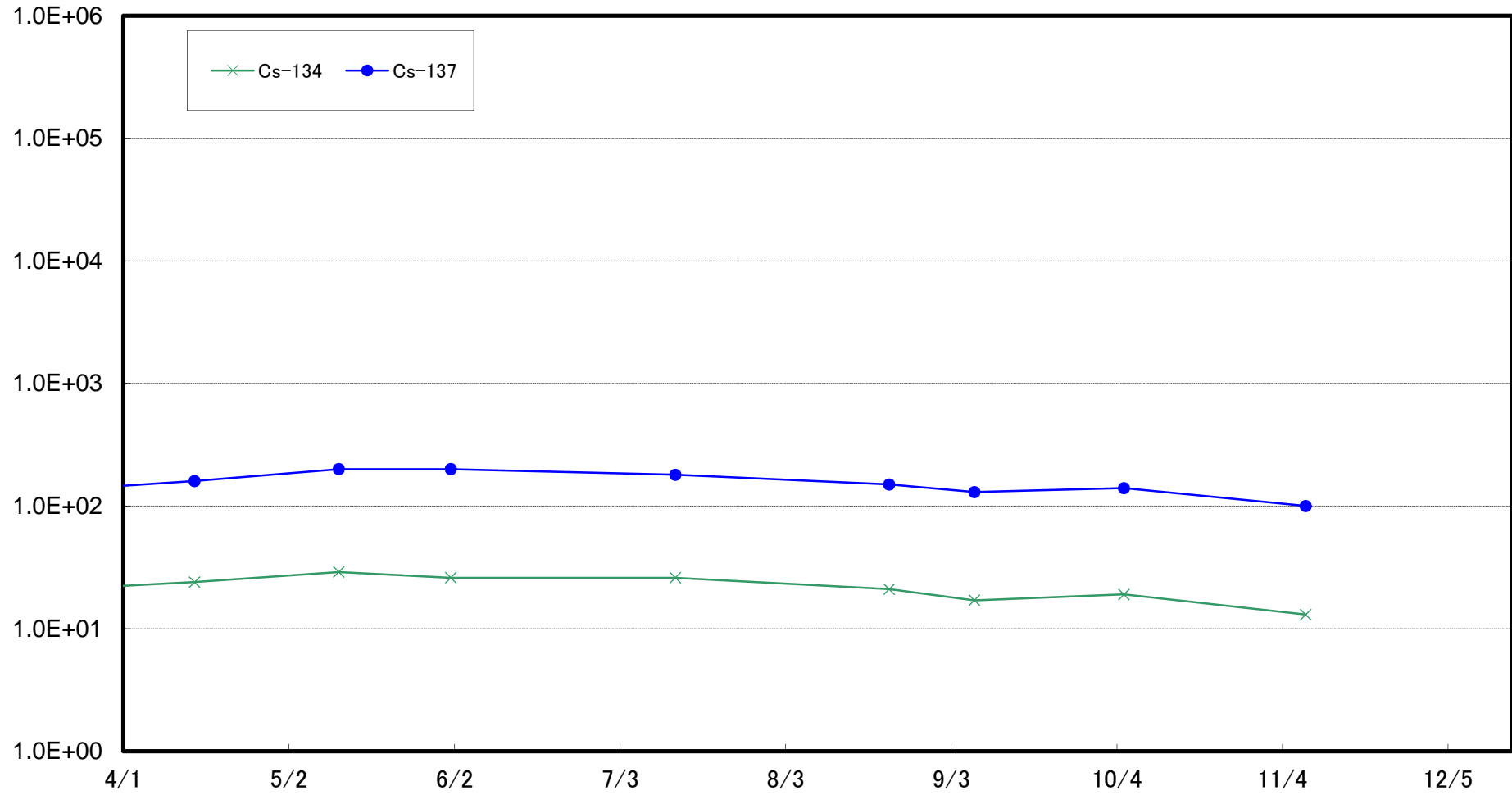
浪江町請戸沖合3km(T-⑤)海底土放射能濃度(Bq/kg・乾土)



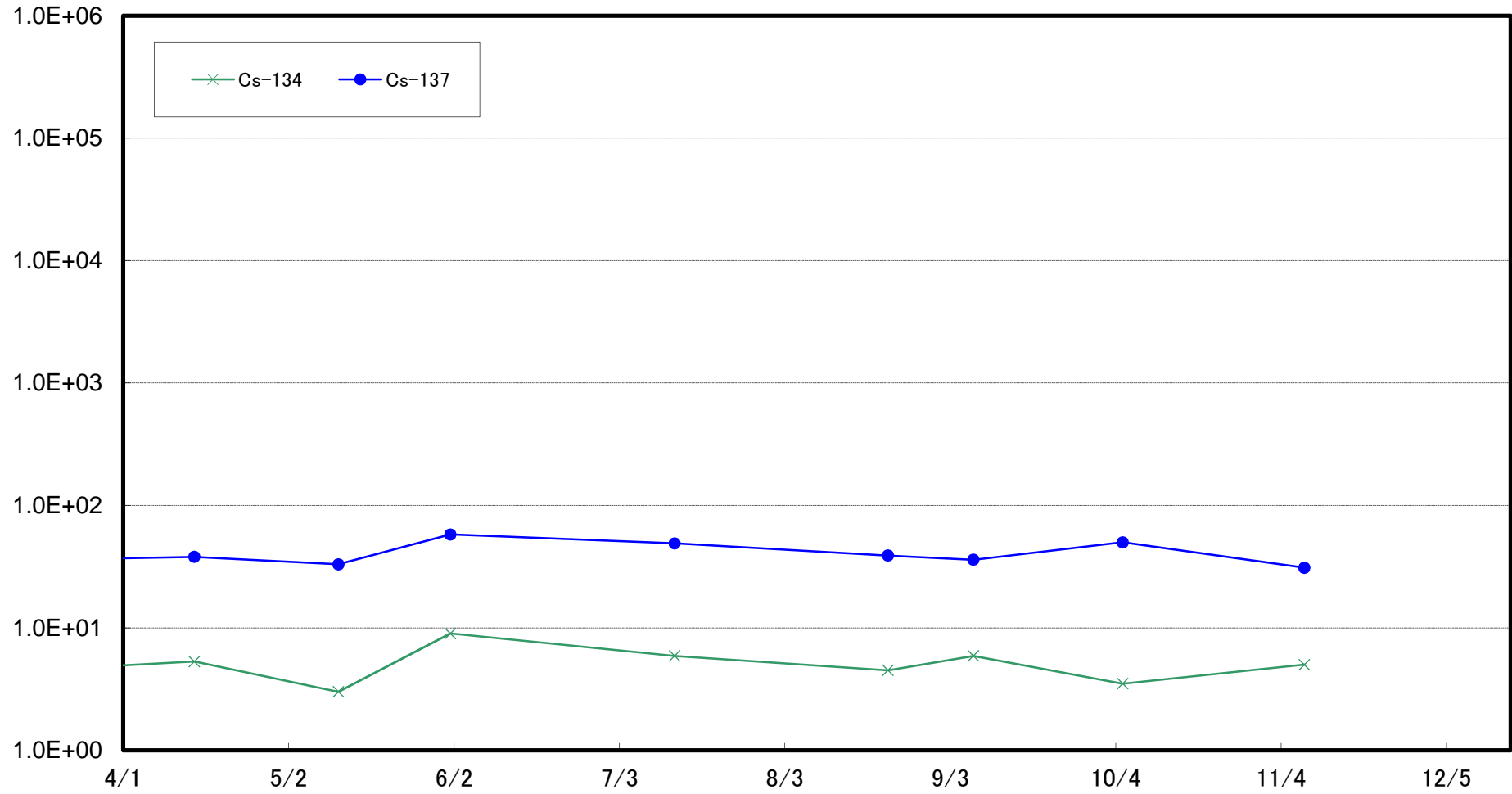
大熊町熊川沖合1km(T-⑥)海底土放射能濃度(Bq/kg・乾土)



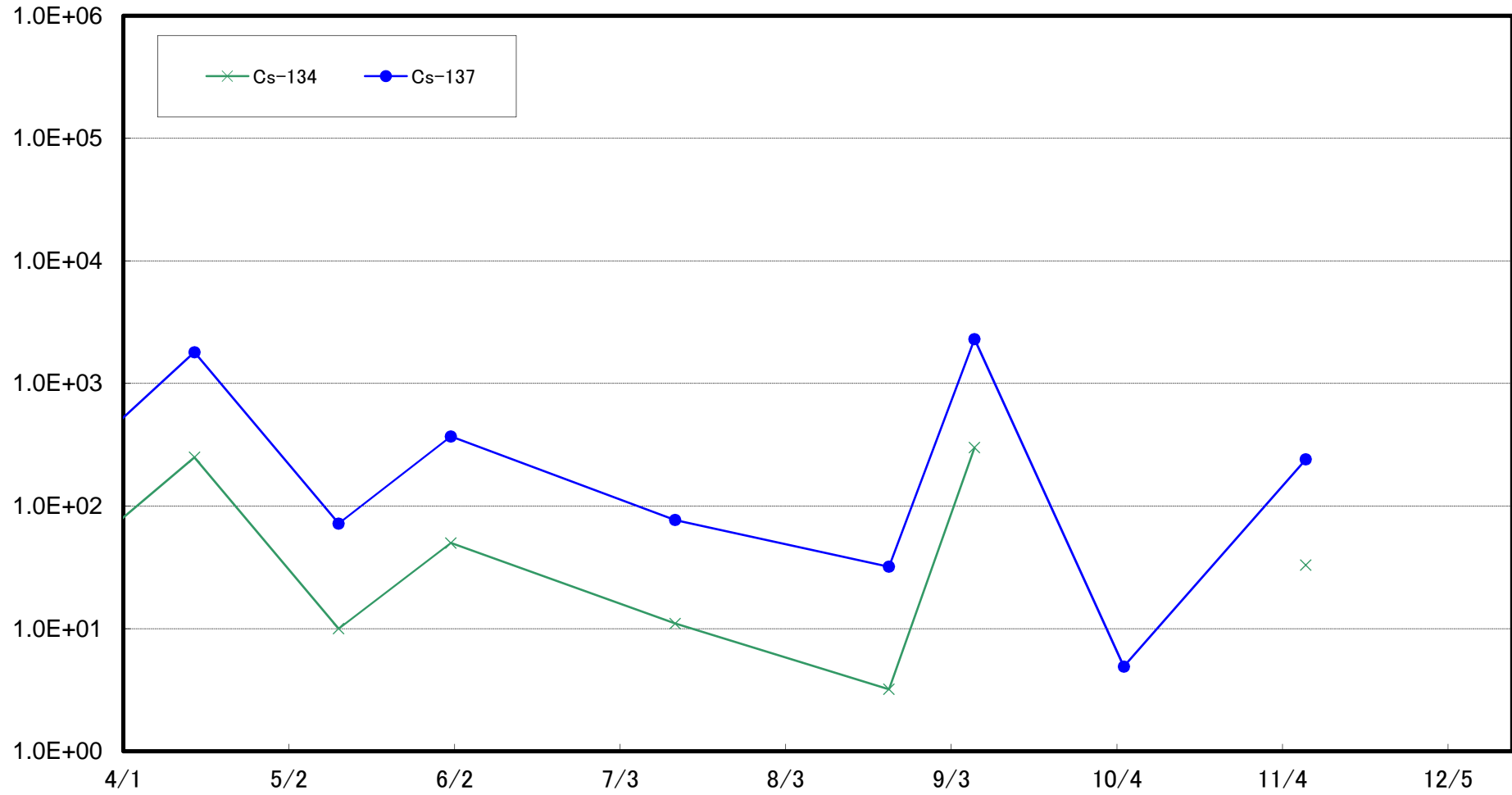
大熊町熊川沖合2km(T-⑦)海底土放射能濃度(Bq/kg・乾土)



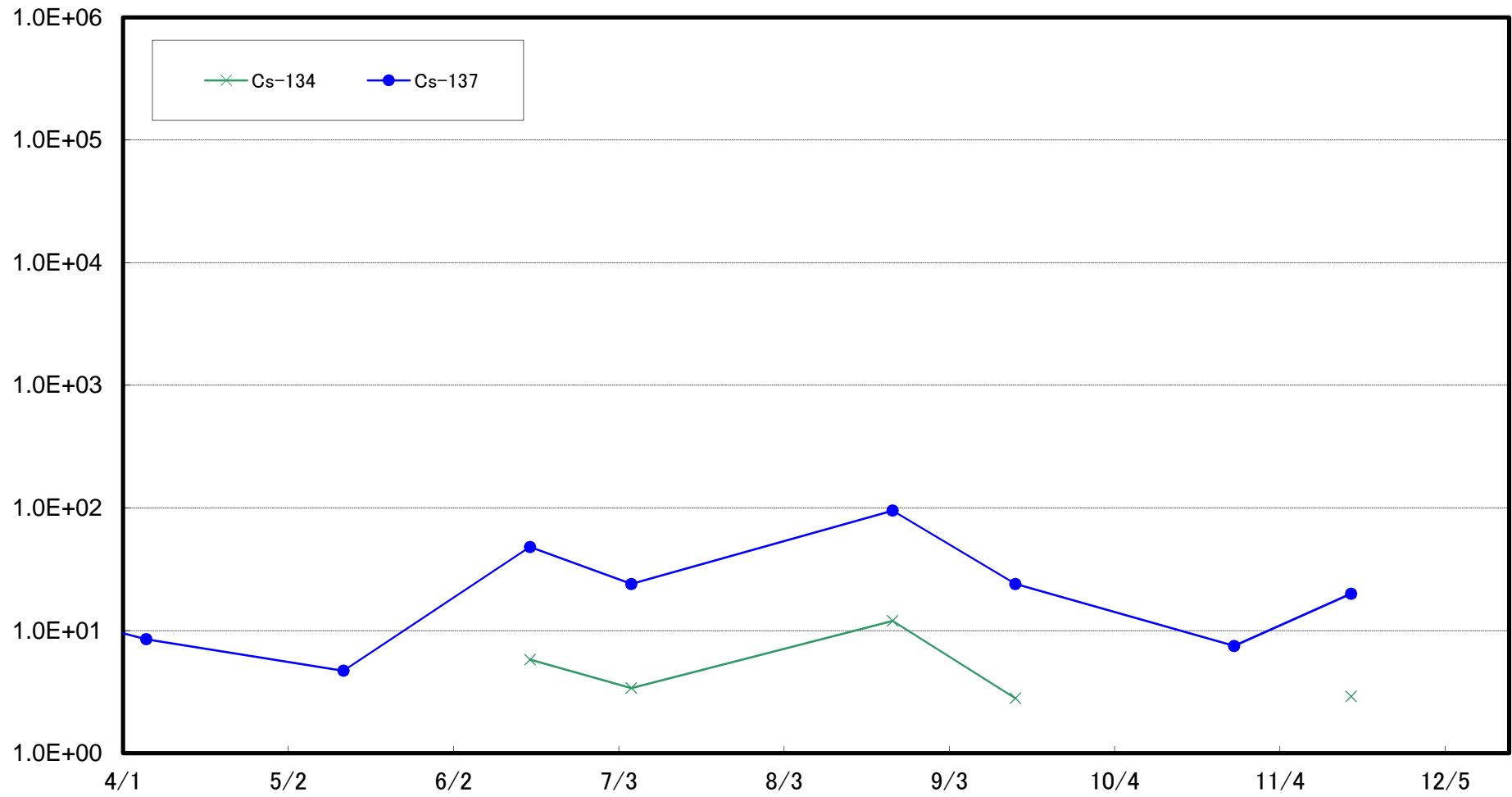
大熊町熊川沖合3km(T-⑧)海底土放射能濃度(Bq/kg・乾土)



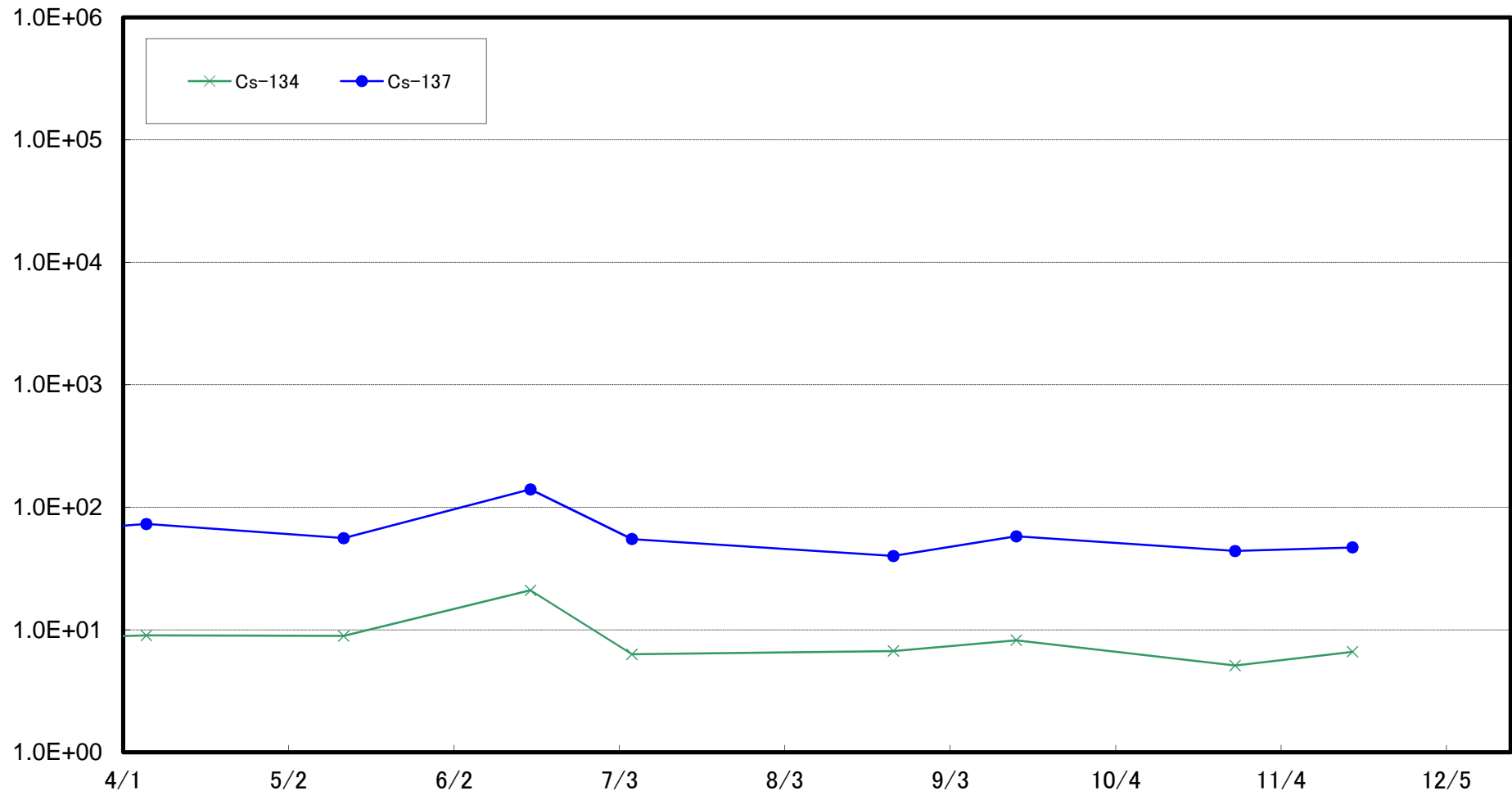
大熊町熊川沖合5km(T-⑨)海底土放射能濃度(Bq/kg・乾土)



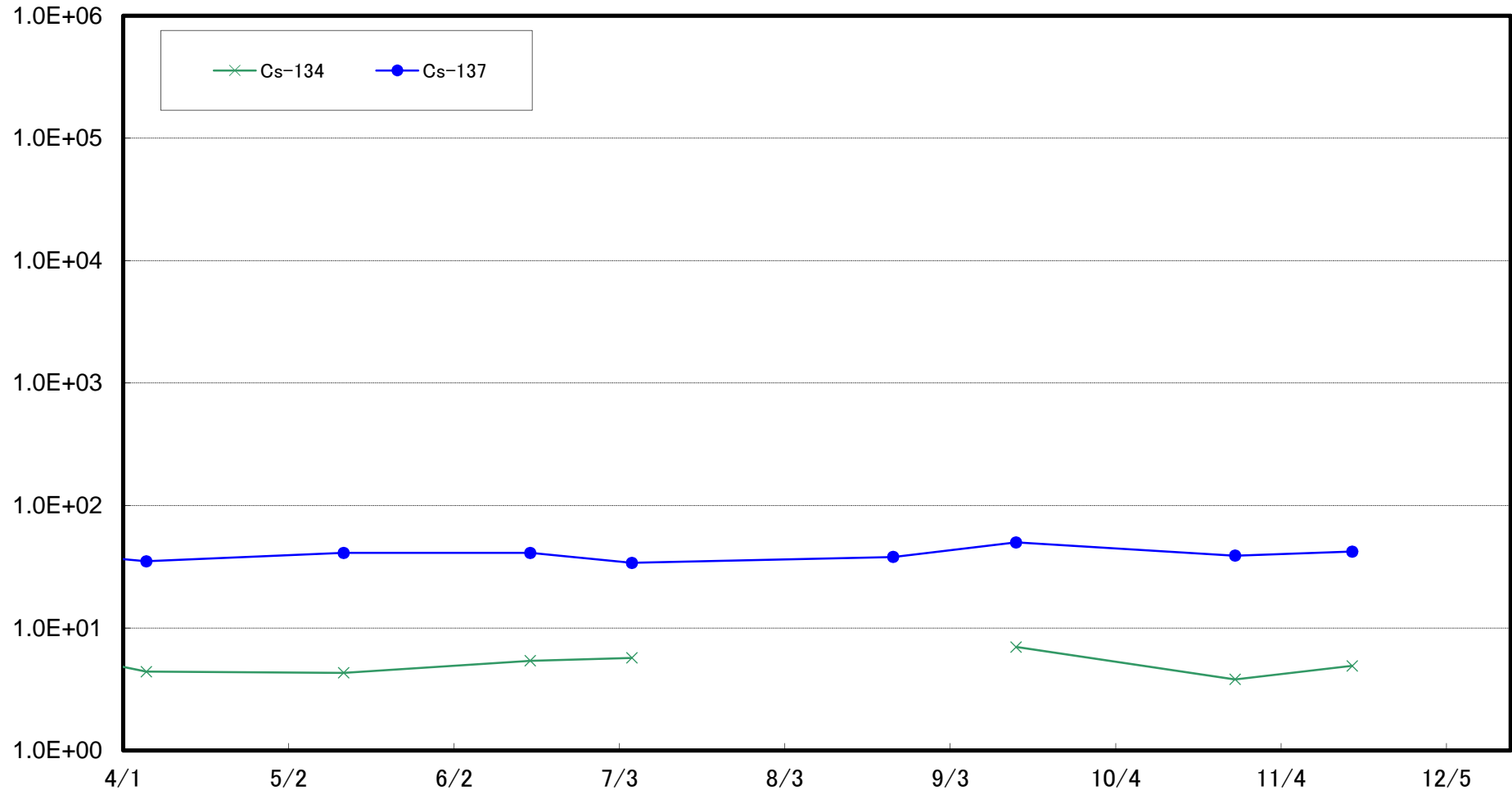
大熊町熊川沖合10km(T-⑩)海底土放射能濃度(Bq/kg・乾土)



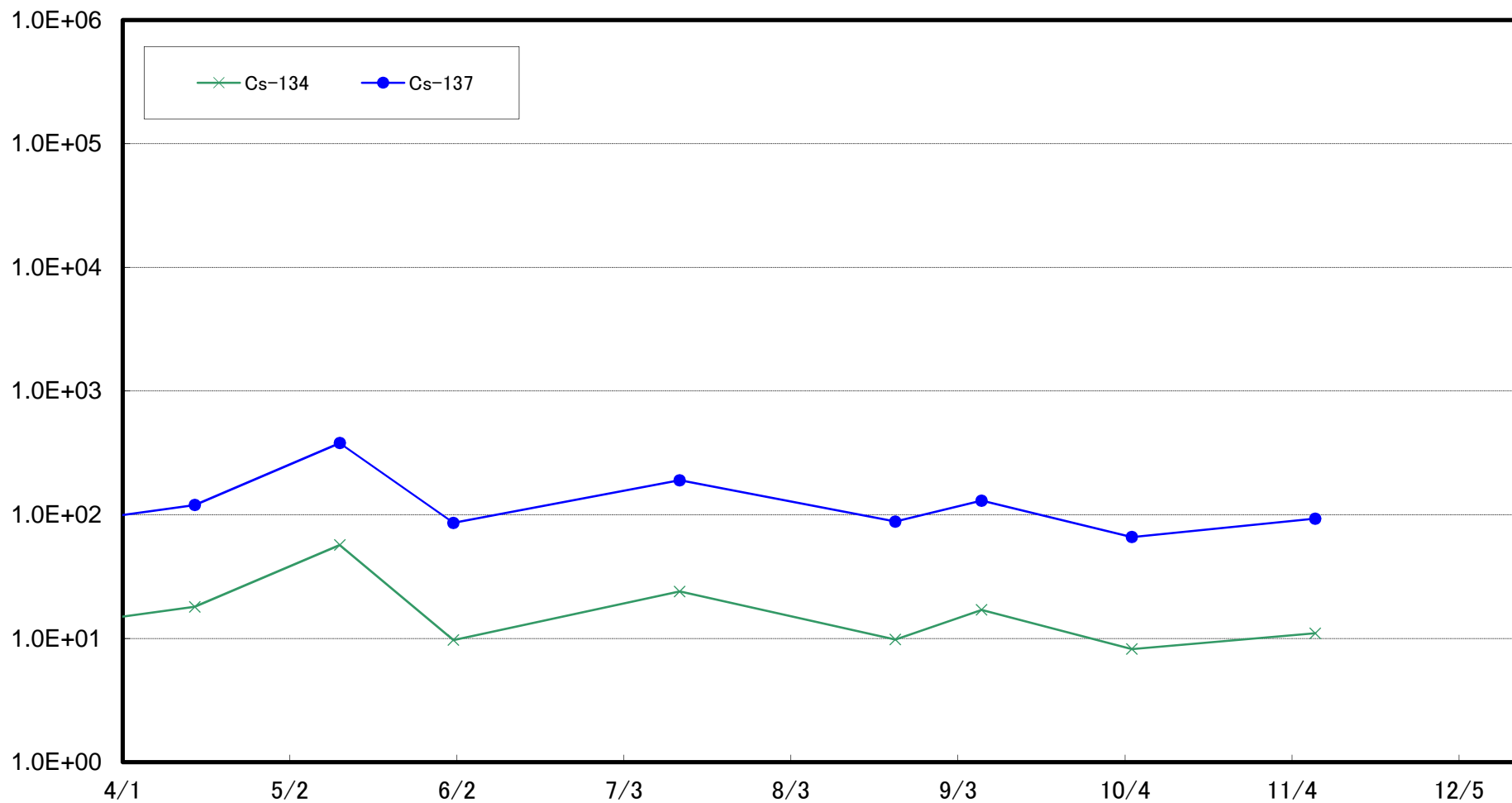
大熊町熊川沖合15km(T-⑪)海底土放射能濃度(Bq/kg・乾土)



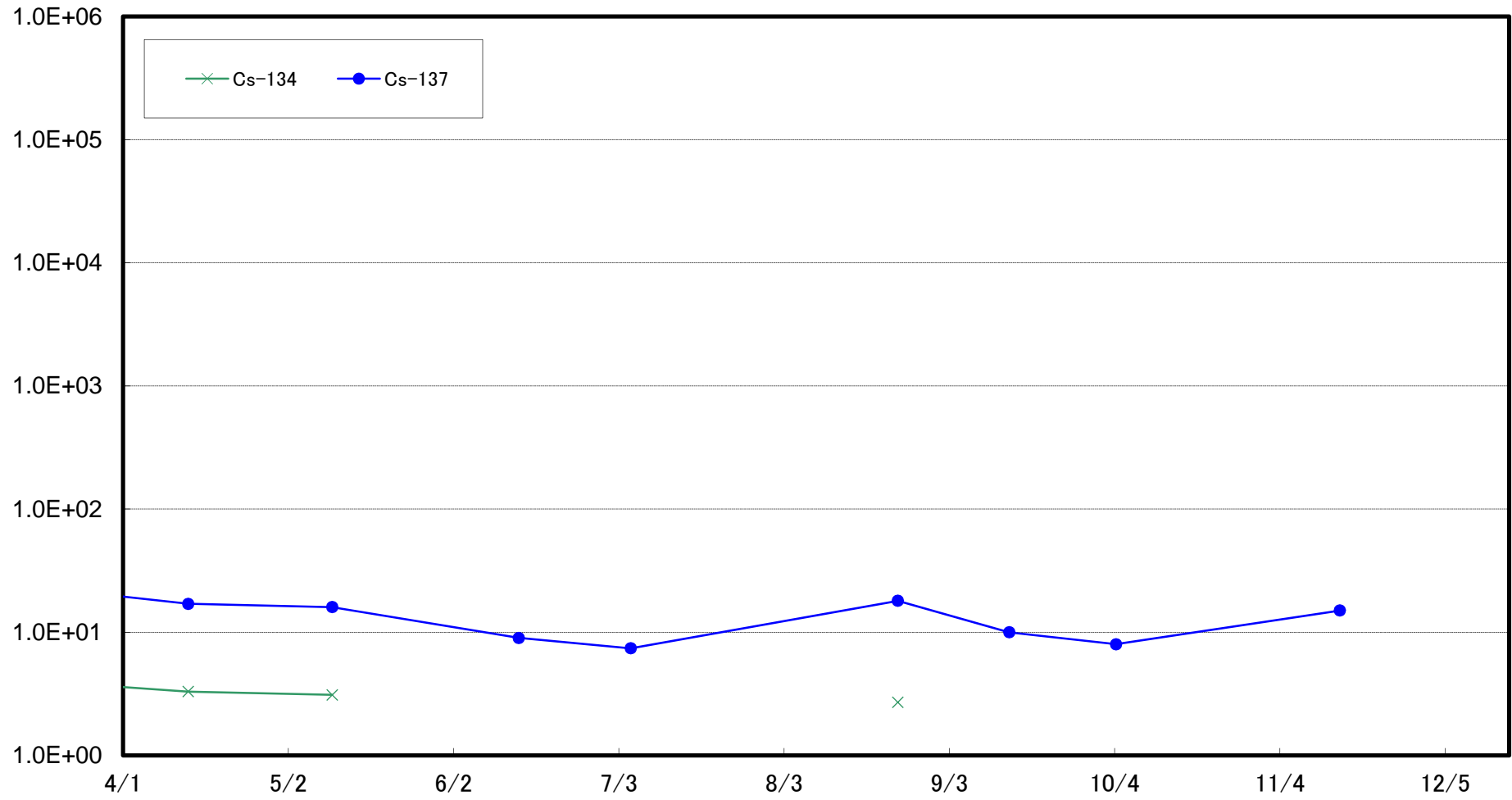
大熊町熊川沖合20km(T-⑫)海底土放射能濃度(Bq/kg・乾土)



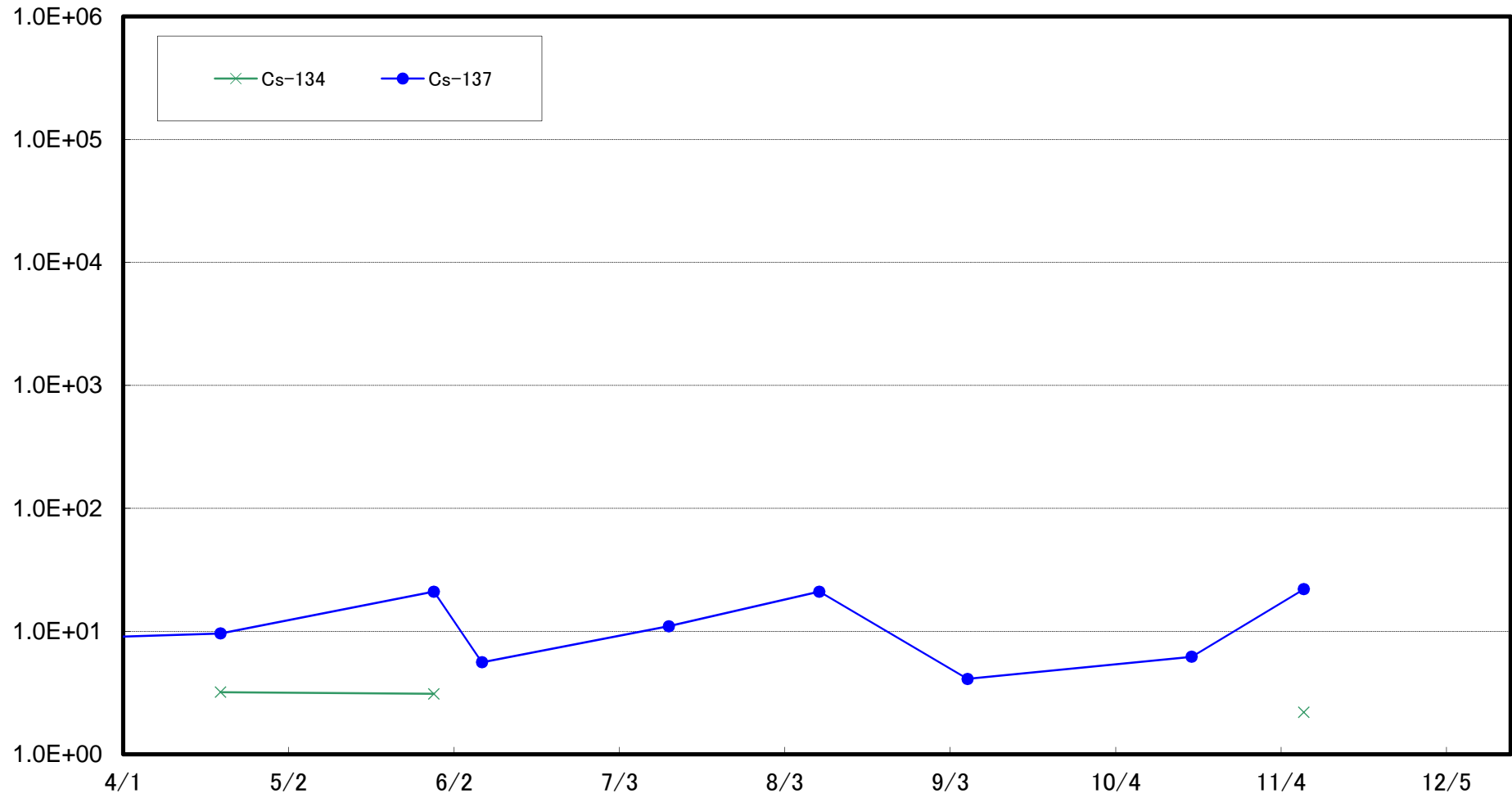
櫛葉町山田浜沖合1km(T-⑬)海底土放射能濃度(Bq/kg・乾土)



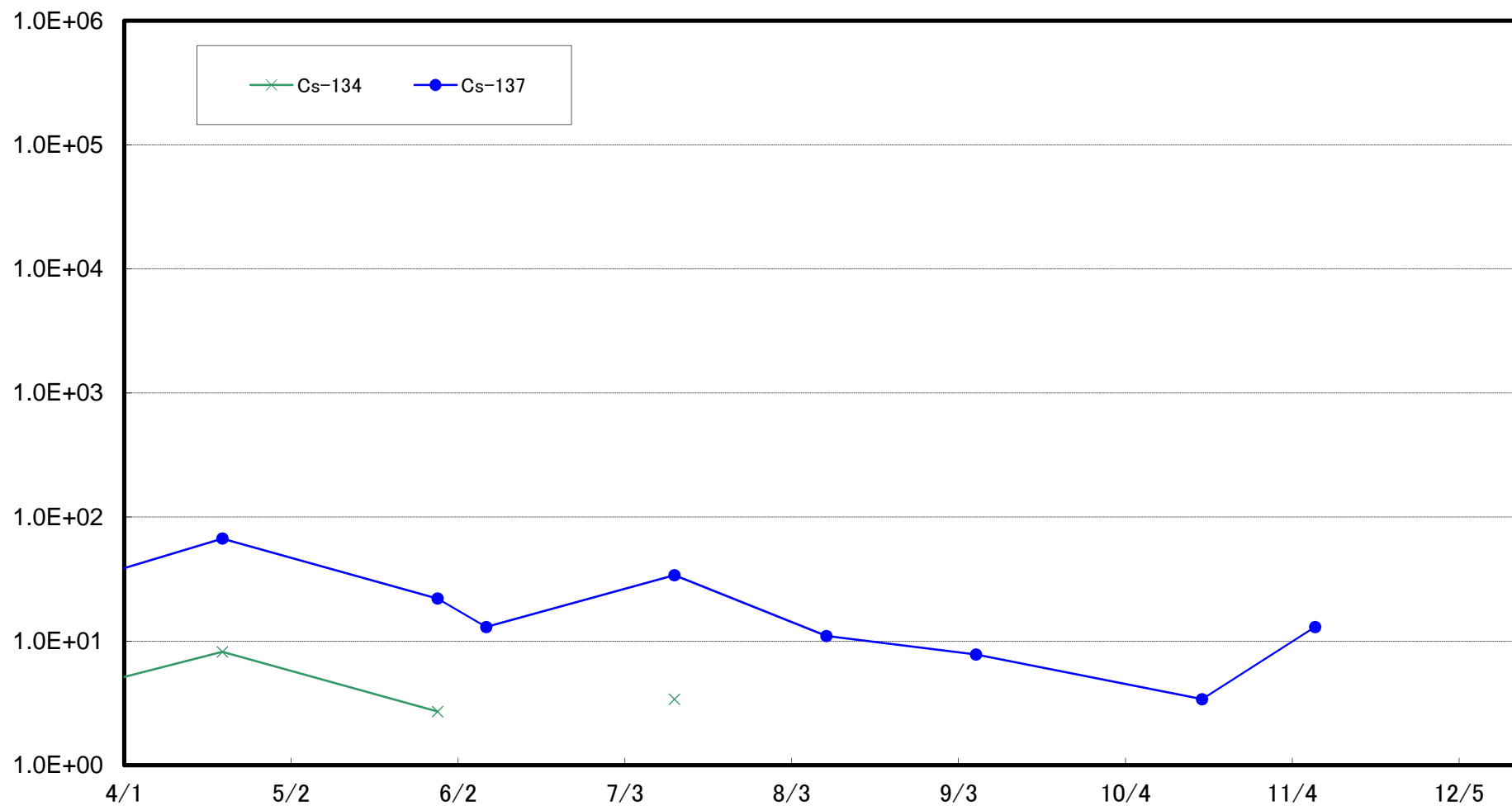
太田川沖合1km付近(T-S1) 海底土放射能濃度(Bq/kg・乾土)



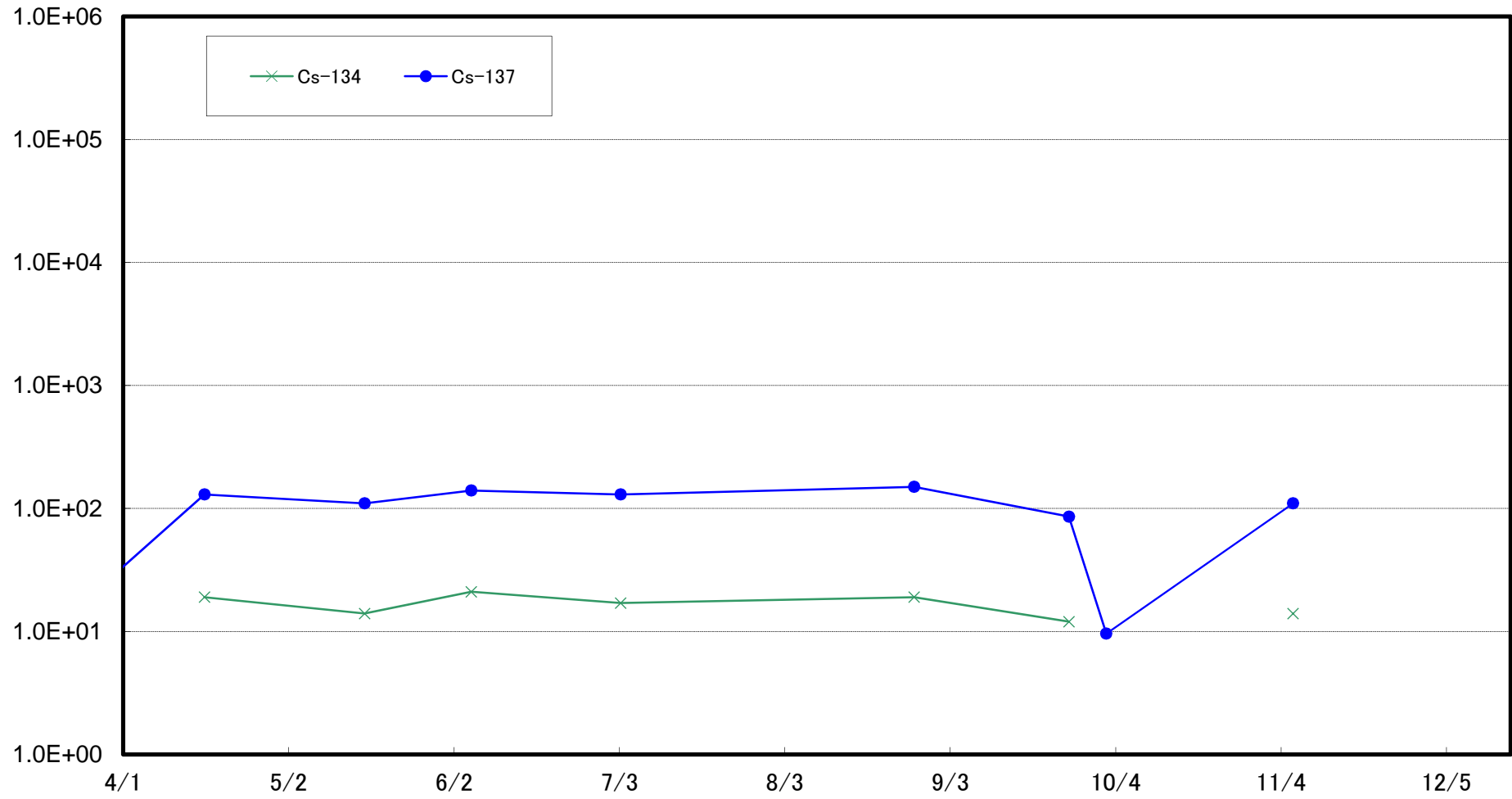
請戸川沖合3km付近(T-S3) 海底土放射能濃度(Bq/kg・乾土)



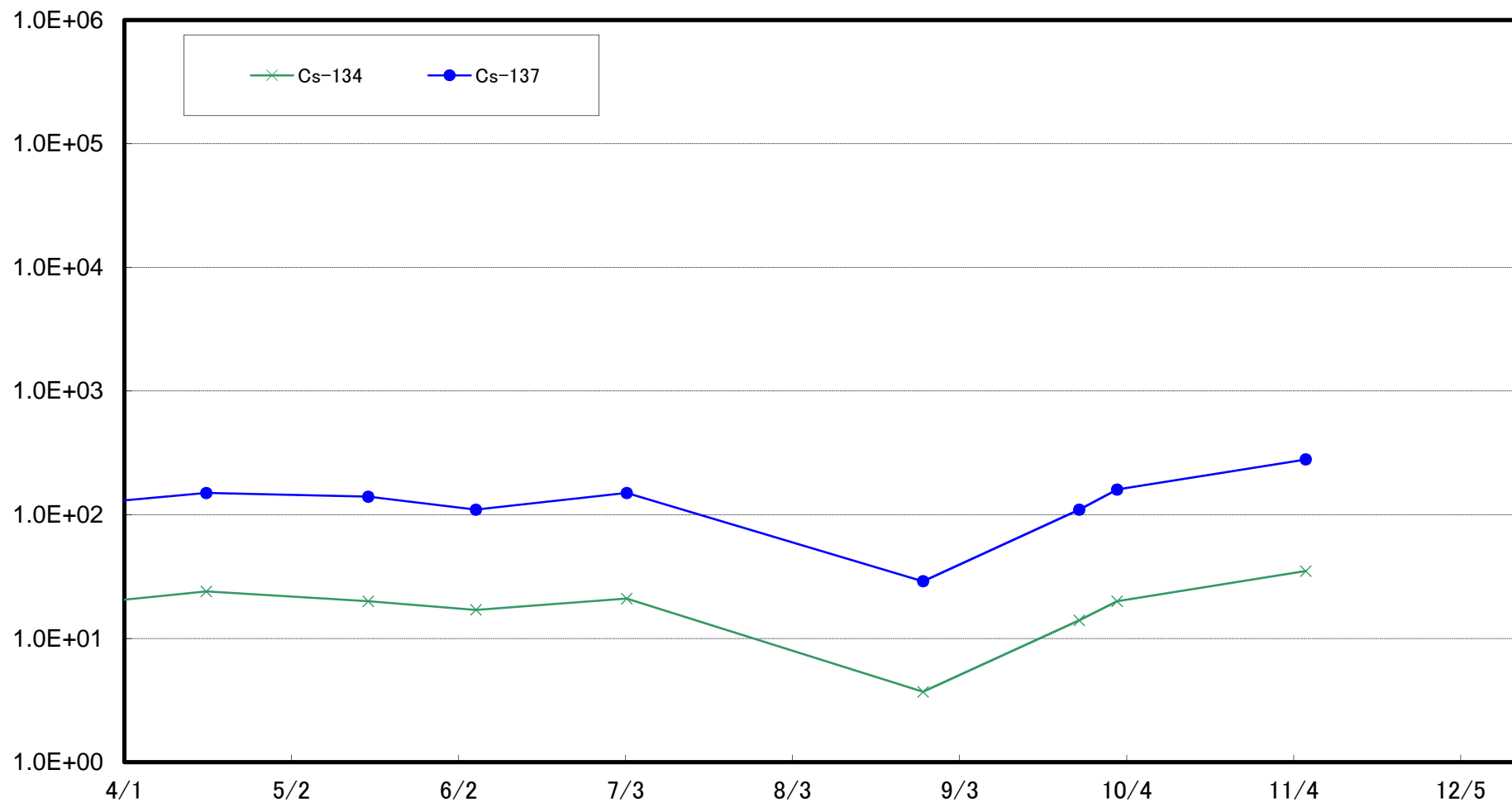
福島第一 敷地沖合3km付近(T-S4) 海底土放射能濃度(Bq/kg・乾土)



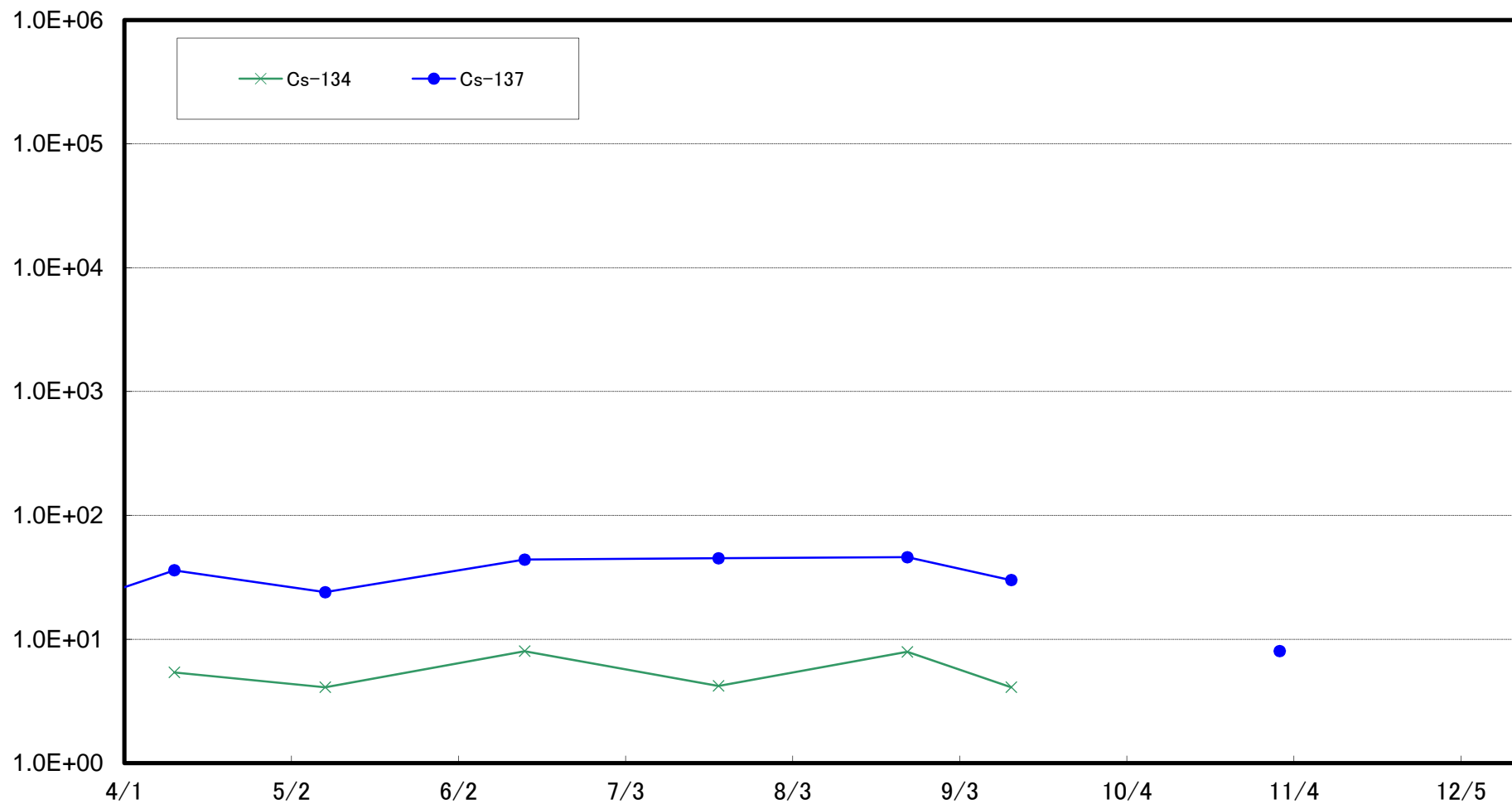
木戸川沖合2km付近(T-S5) 海底土放射能濃度(Bq/kg・乾土)



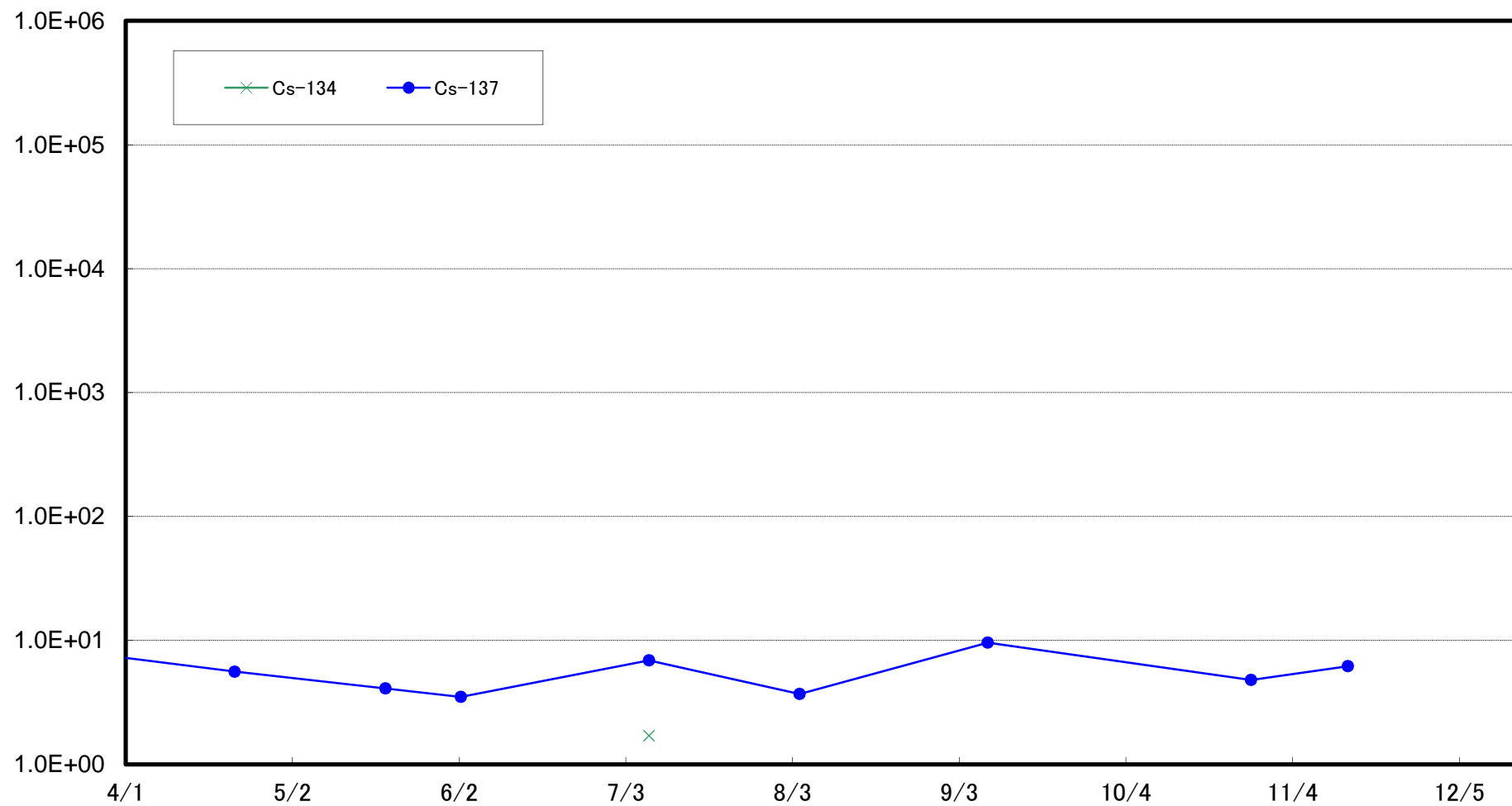
福島第二 敷地沖合2km付近(T-S7) 海底土放射能濃度(Bq/kg・乾土)



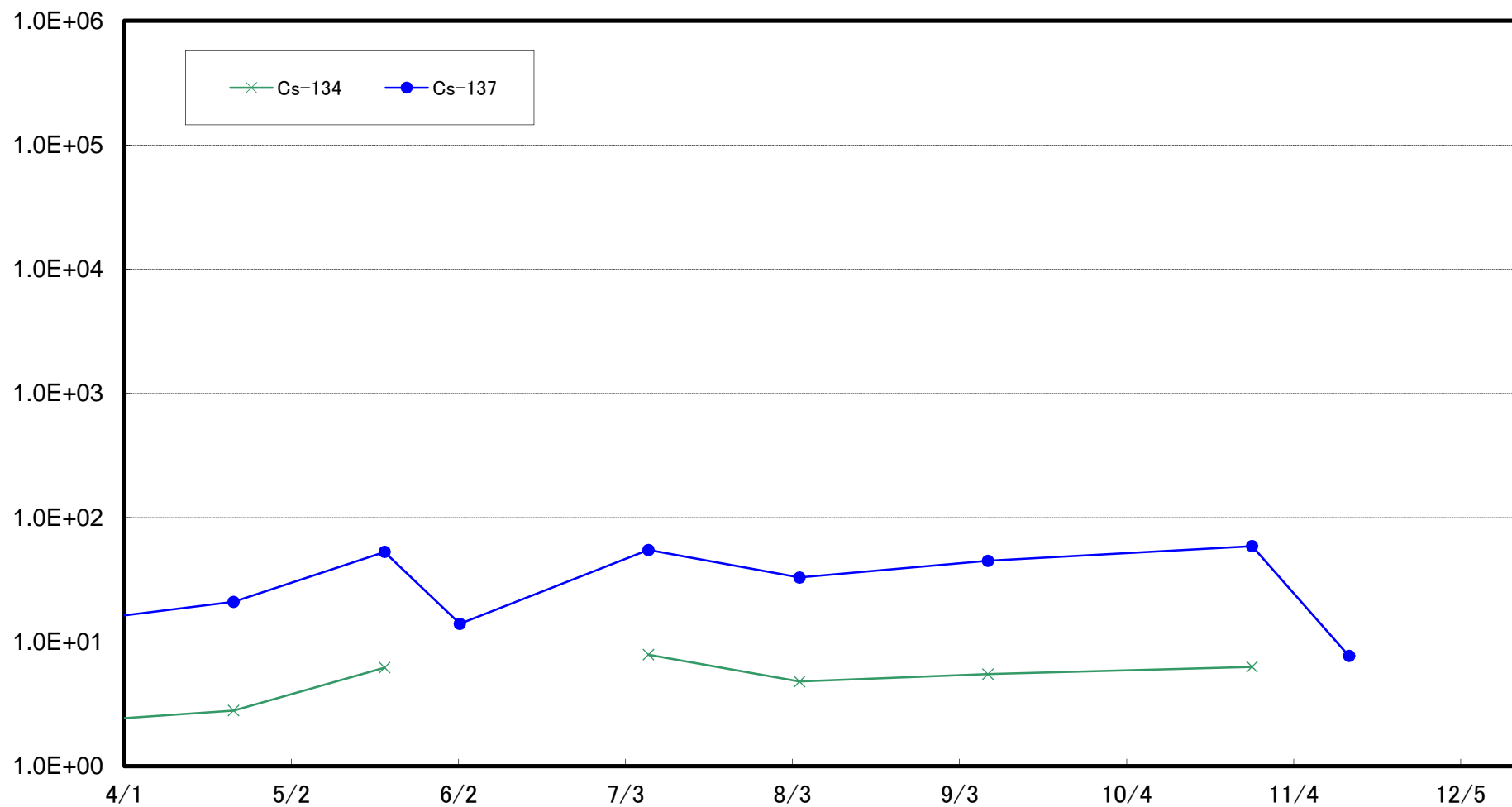
熊川沖合4km付近(T-S8) 海底土放射能濃度(Bq/kg・乾土)



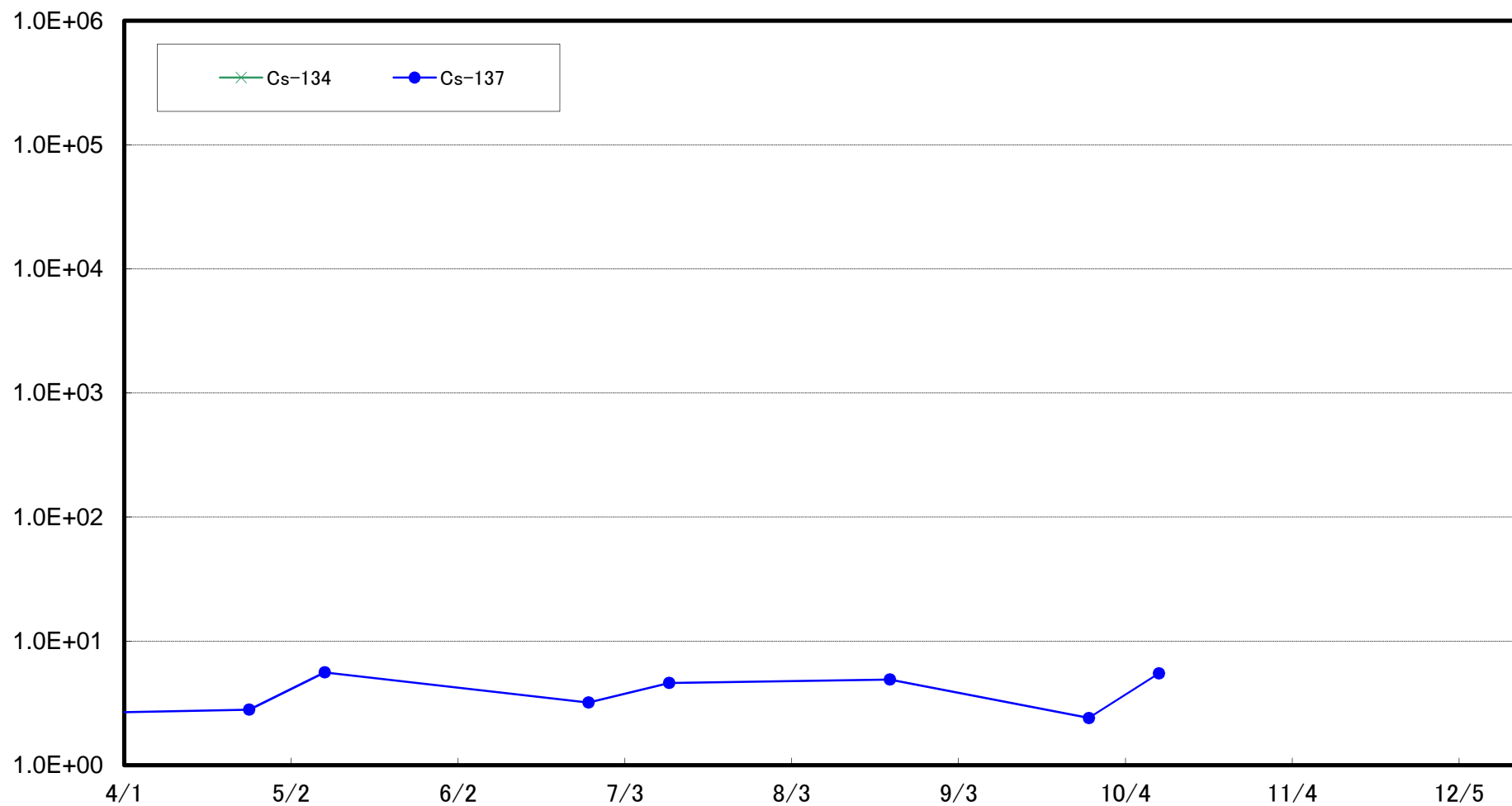
小高区沖合15km付近(T-B1) 海底土放射能濃度(Bq/kg・乾土)



請戸川沖合18km付近(T-B2) 海底土放射能濃度(Bq/kg・乾土)



福島第一 敷地沖合10km付近(T-B3) 海底土放射能濃度(Bq/kg・乾土)



福島第二 敷地沖合10km付近(T-B4) 海底土放射能濃度(Bq/kg・乾土)

