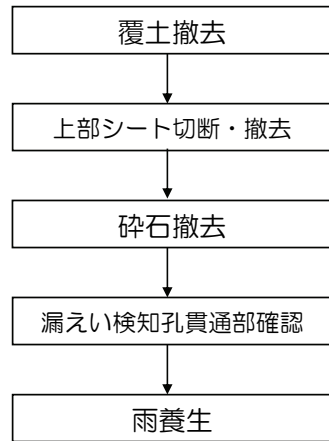
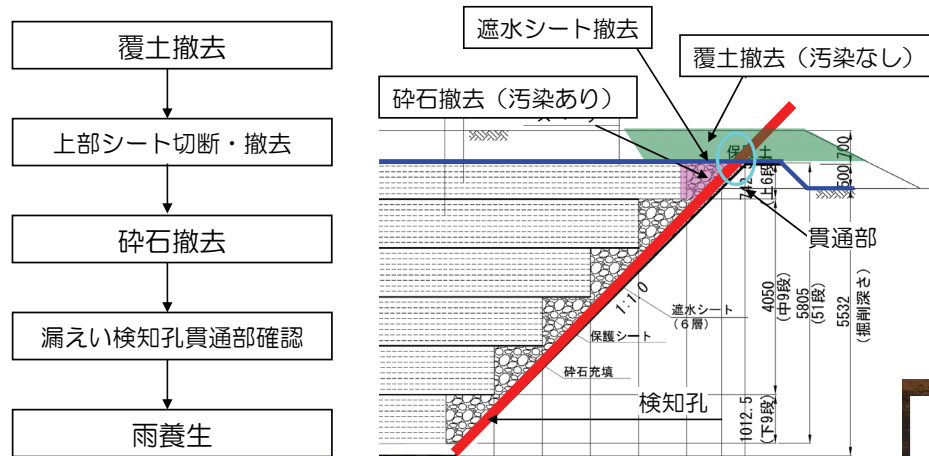


地下貯水槽の漏えいに関わる本日（4月12日）の作業実績

漏えい原因調査

■ 実施概要

- 漏えい原因の可能性が高いNo. ii 北東側の漏えい検知孔貫通部の遮水シートや検知孔の状態を目視により確認する



■ 実施工程

実施項目	4月											
	8	9	10	11	12	13	14	15	16	17	18	19
No.2地下貯水槽調査			■	■	■	■	■	■	■	■	■	

■ : 計画工程, ■ : 実績工程

■ 本日の作業実績

- 漏えい検知孔貫通部調査

■ 本日の作業状況写真



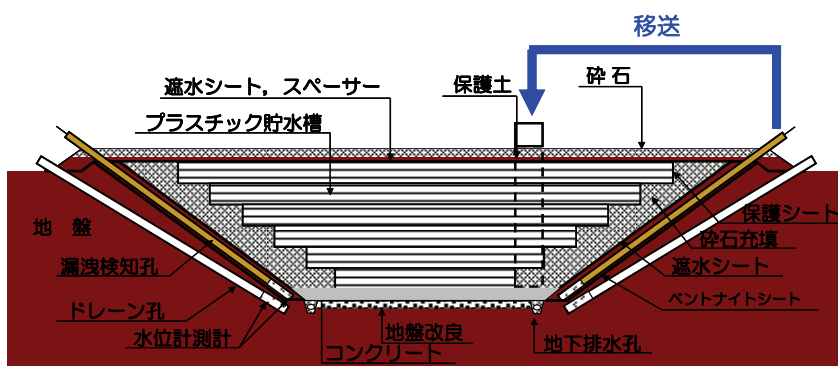
検知孔貫通部

調査の結果、異常は認められなかった。

地下貯水槽からの汚染水漏えい拡散防止策

■実施概要

- 漏えい検知孔から周辺地盤への拡散防止のため、漏えい検知孔内の汚染水を回収し、地下貯水槽内に戻す。



■実施工程

実施項目	4月				
	10	11	12	13	～
No.1 地下貯水槽の拡散防止対策	▶				
No.2 地下貯水槽の拡散防止対策	▶				

■：計画工程，■：実績工程

■本日の作業実績

貯水槽	検知孔箇所	回収時間
No. i	北東側	① 10:07～10:08 ② 13:55～13:57
	南西側	① 11:05～11:07 ② 14:35～14:37
No. ii	北東側	① 15:18～15:19
	南西側	① 16:05～16:06

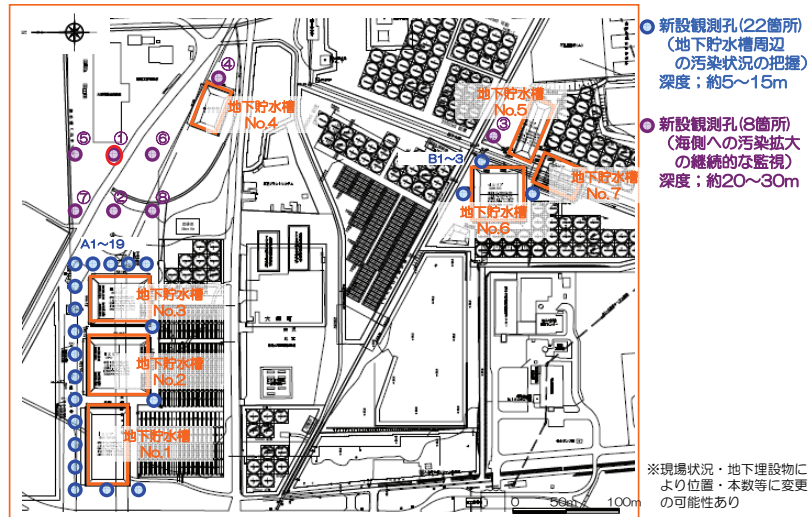
■作業状況写真



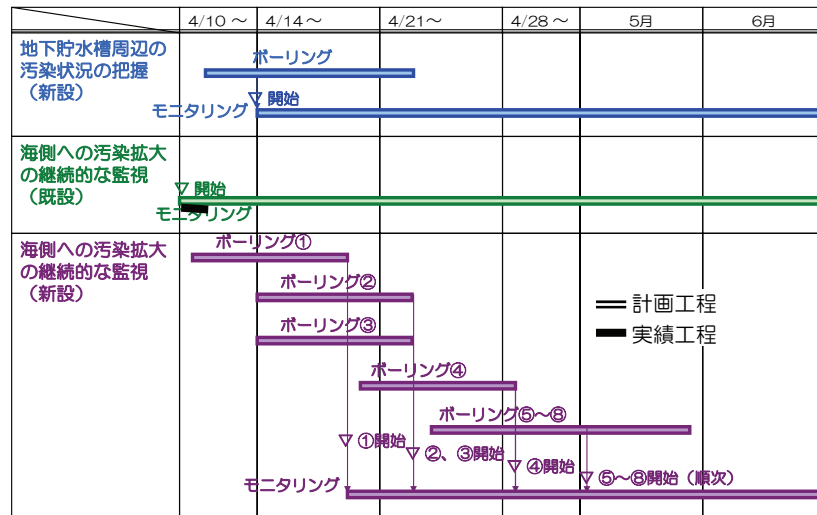
No. i 北東側拡散防止作業状況

周辺環境への影響モニタリング

■ ボーリング配置図（貯水槽近傍）



■ 実施工程



■ 本日の作業実績

● ボーリング①： 3m, 累計 6m/約30m

■ 本日の作業状況写真



周辺環境への影響モニタリング（分析結果）

