

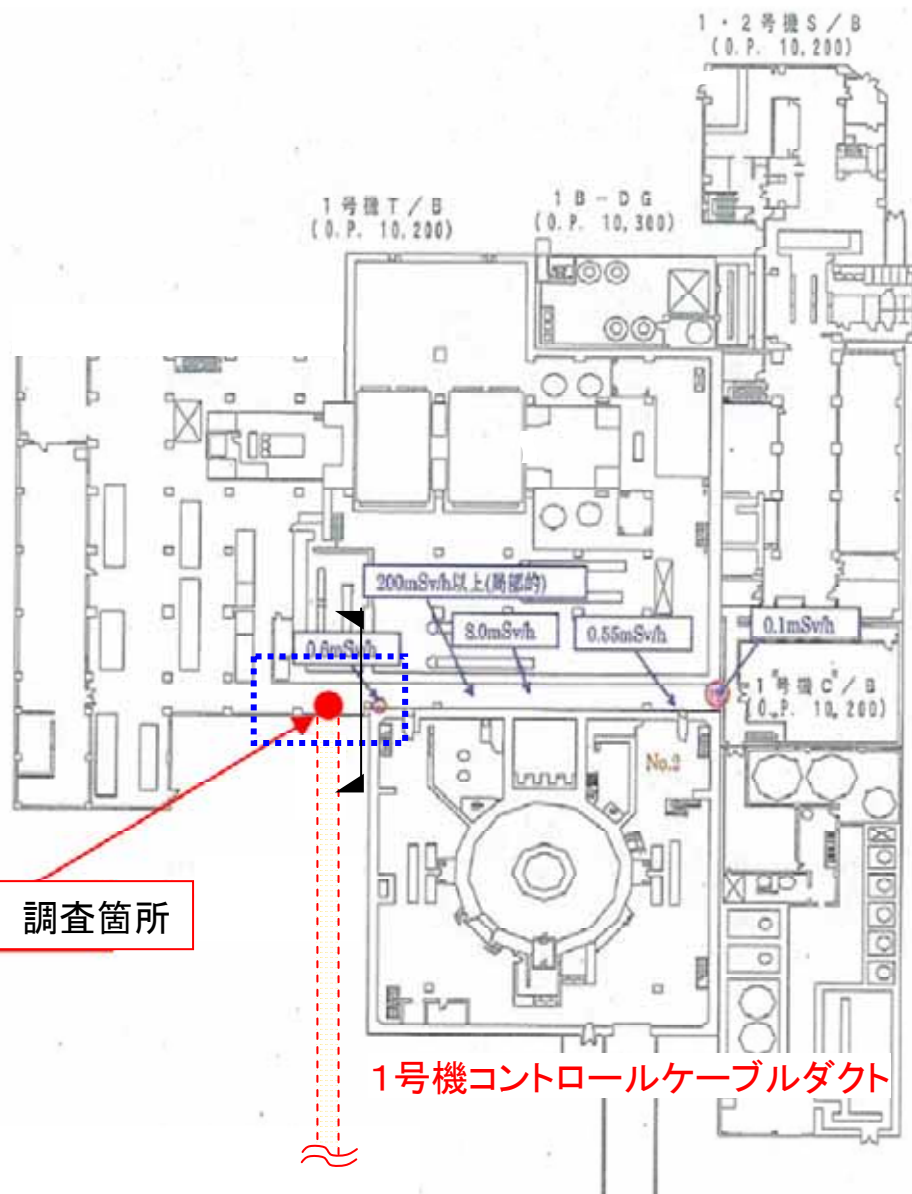
福島第一原子力発電所 1号機タービン建屋および
雑固体廃棄物減容処理建屋（高温焼却炉建屋）における地下水流入調査結果

平成25年9月4日
東京電力株式会社

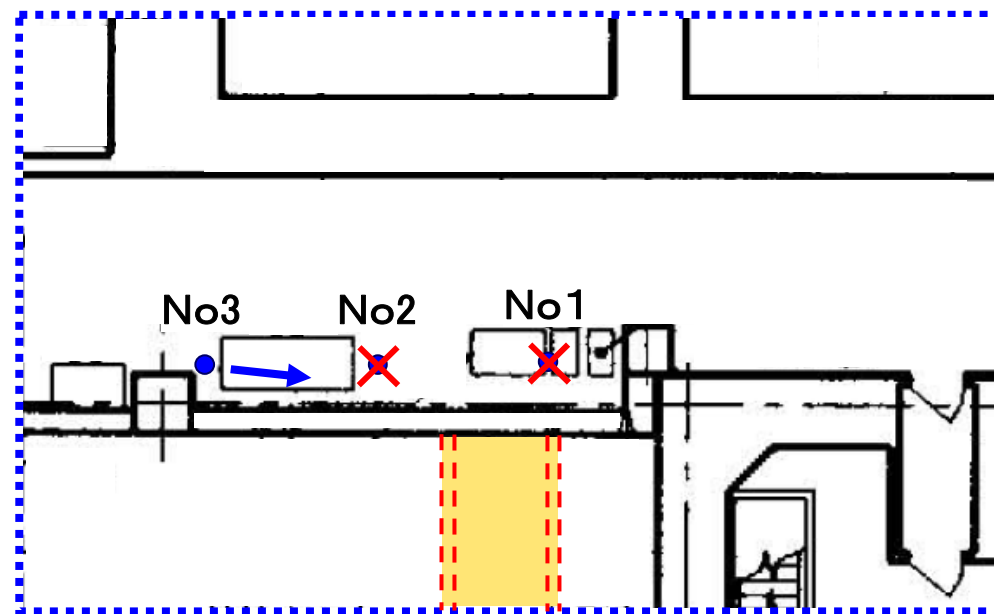
調査結果の概要

- ・ 1号機タービン建屋（T / B）および雑固体廃棄物減容処理建屋（高温焼却炉建屋：HTI建屋）において、ダクト接続部付近の建屋の床に穴を開け、カメラ調査をした結果、地下水の流入が確認された。
- ・ 詳細な流入箇所や流入量を特定するため、引き続き調査を行う。
- ・ 並行して止水方法を検討しており、まとめ次第止水工事を開始する。

1号機T / Bにおける地下水流入調査結果 (1 / 2)



1号機 1階 平面図



1号機 1階 平面図 (拡大)

平成25年8月30日に
観測点No.3にカメラ挿入して流入を確認。
(No.1, 2は配管に干渉したため、確認できず)

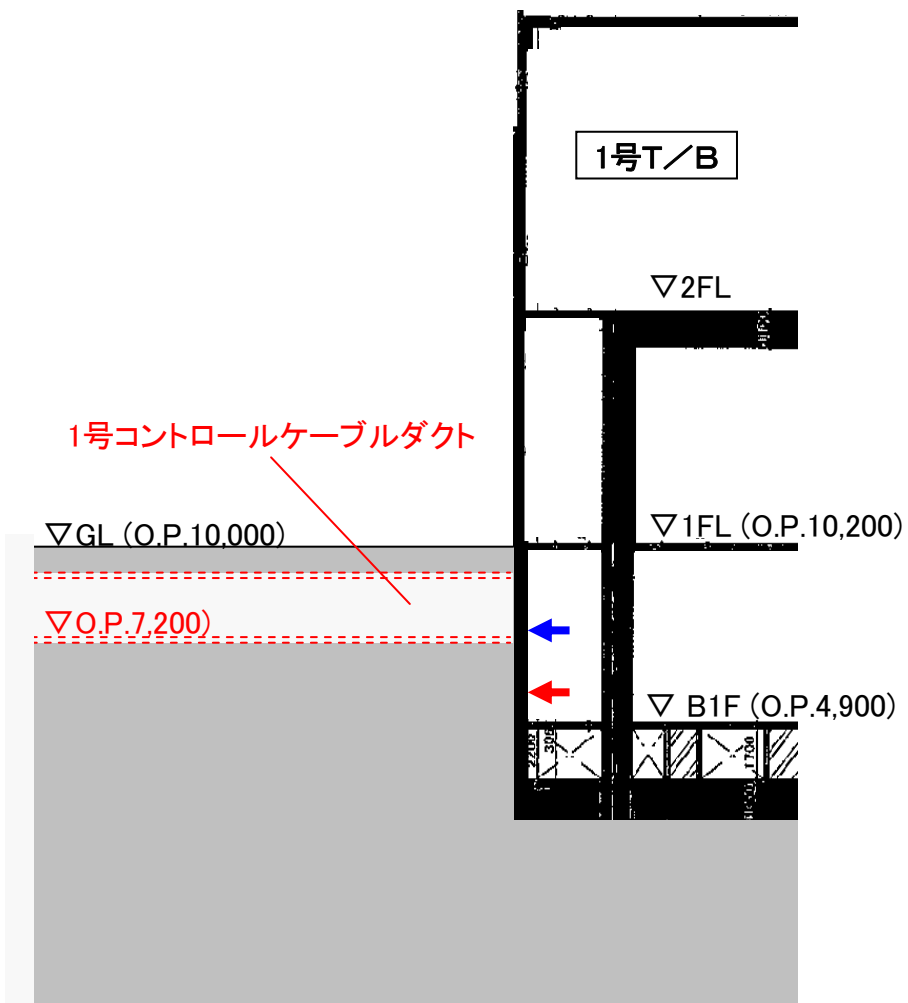
1号機T / Bにおける地下水流入調査結果 (2 / 2)



OP.7,200付近： 障害物のため、確認できず

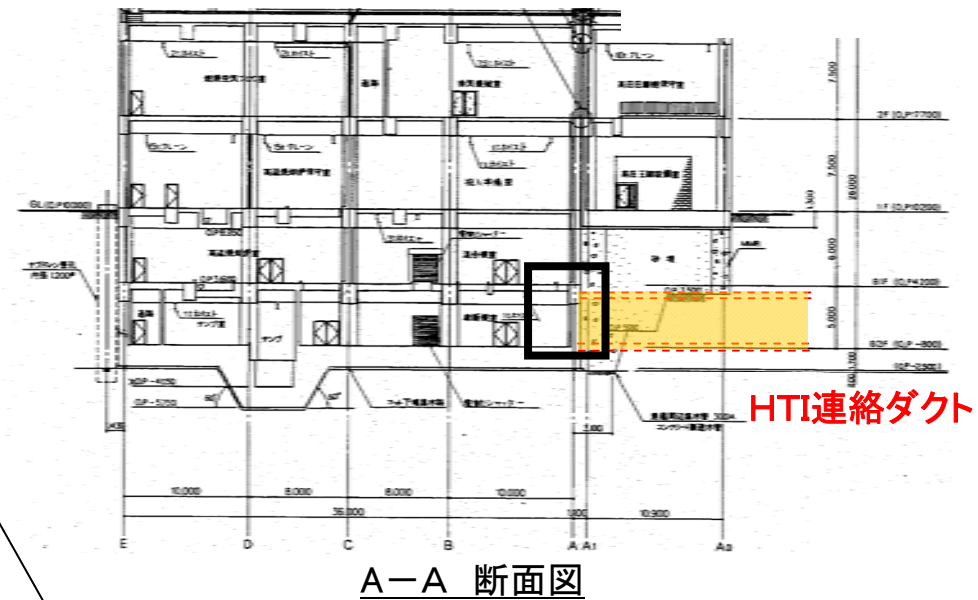
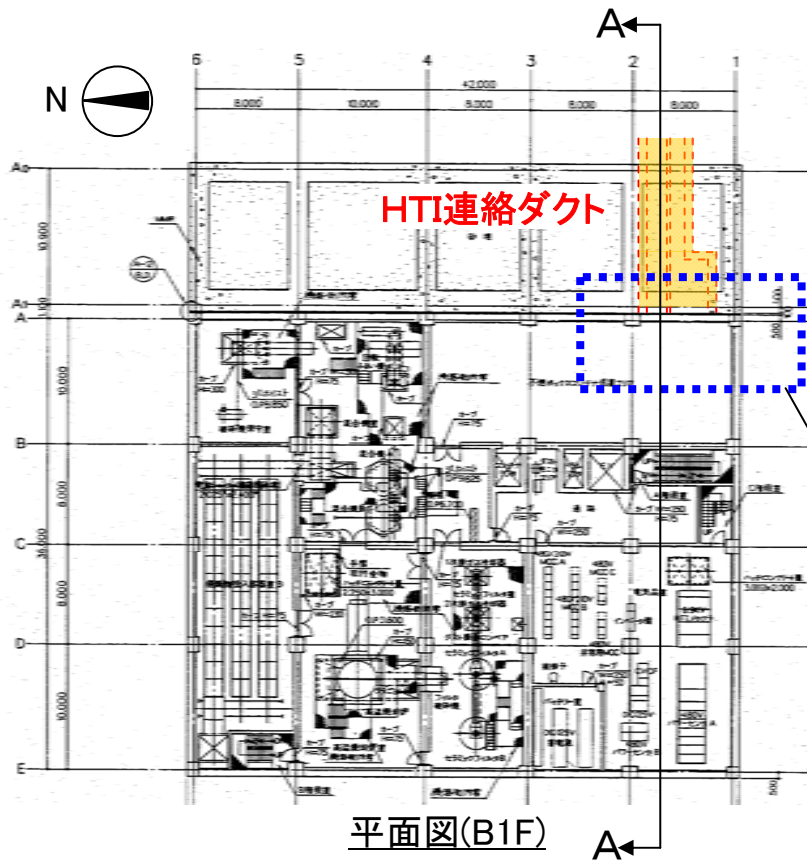


OP.5,900付近： 上部より水が落ちていることを確認

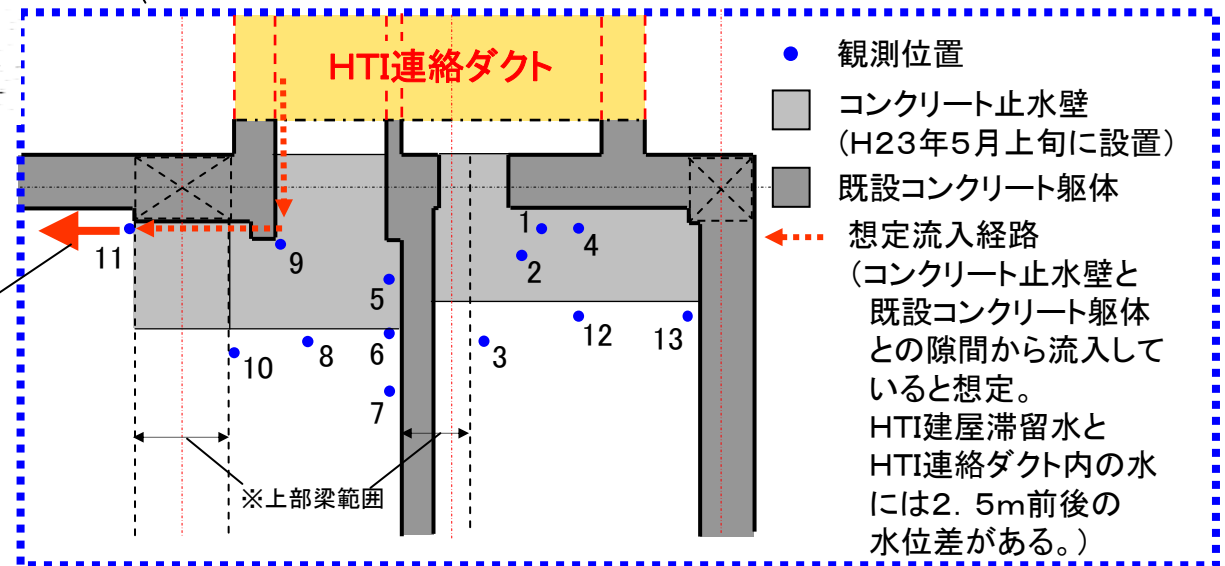


1号機T/B 断面図(拡大)

HTI 建屋における地下水流入調査結果 (1 / 2)



流れ確認(北向き)
流れ確認は11のみ
(その他は動き無し)



H T I 建屋における地下水流入調査結果 (2 / 2)



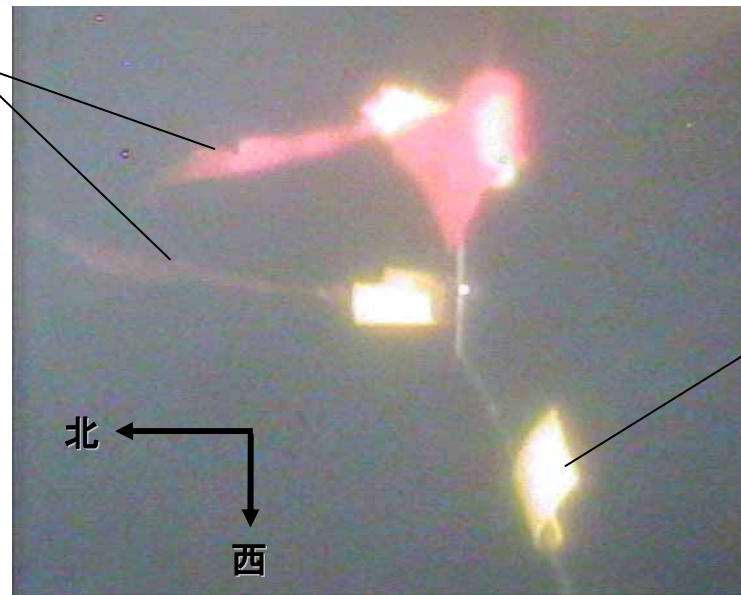
ボアホールカメラ

基準目印
(西向きにして
カメラを水中に挿入する)

吹き流し

平成25年8月30日に
観測点 11 で、北向きの流れを確認。
(高さは、B2階床から 約+1,000~2,000 の範囲)

吹き流し



基準目印

北
西

(写真) 吹き流しの動きが最大の高さ: B2階床から 約+1,500