

福島第一原子力発電所 1号機ベント管下部周辺の調査結果 について(1日目)

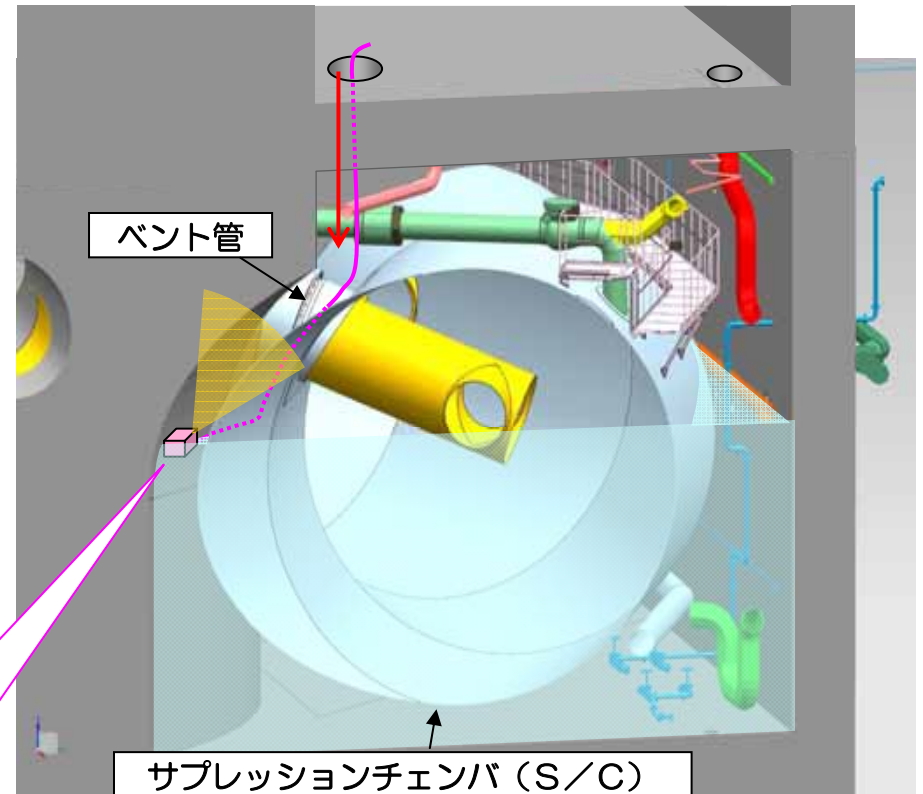
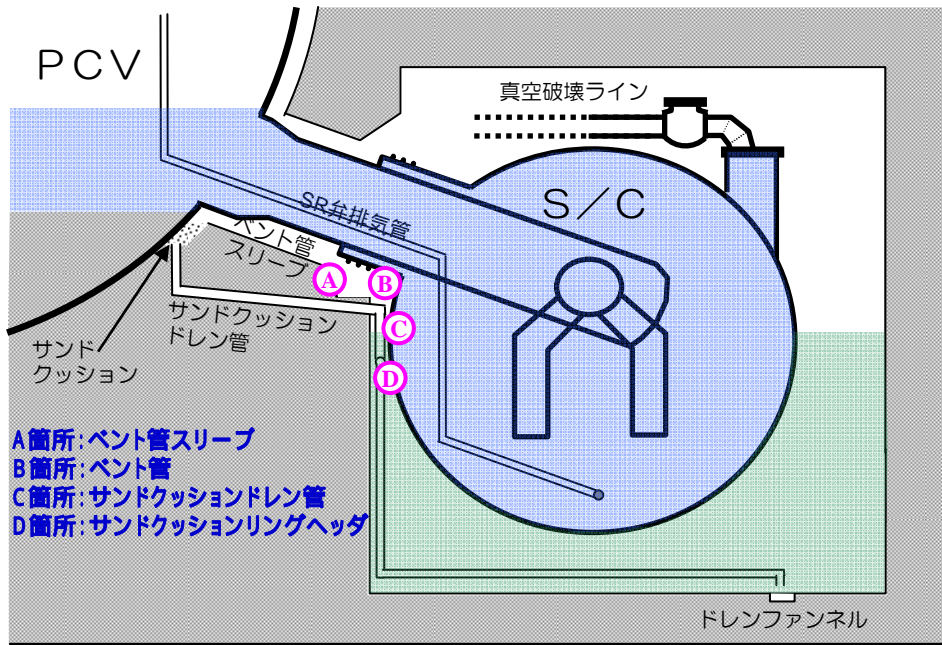
平成25年11月13日
東京電力株式会社



東京電力

1. 概要

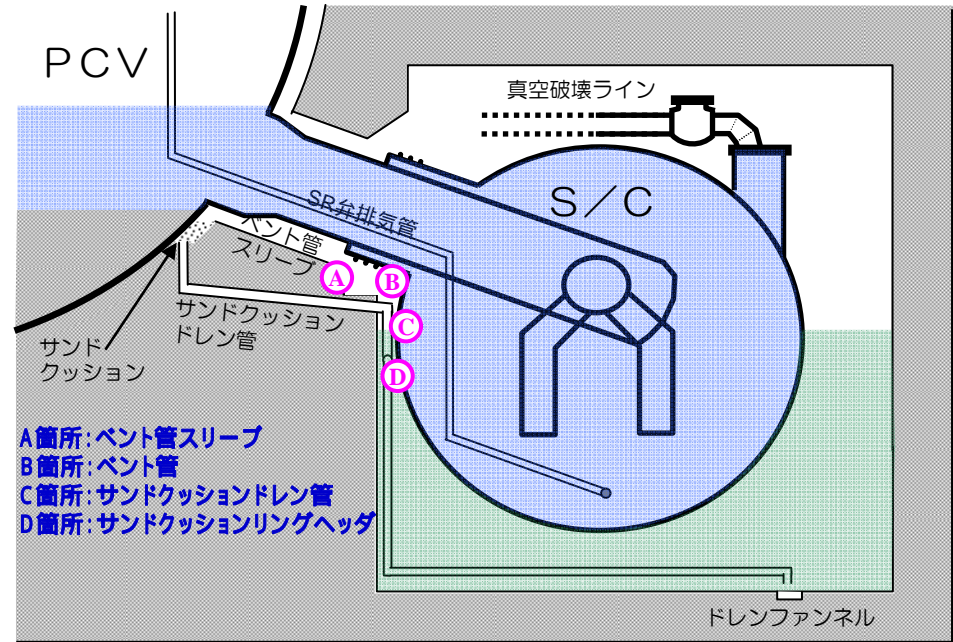
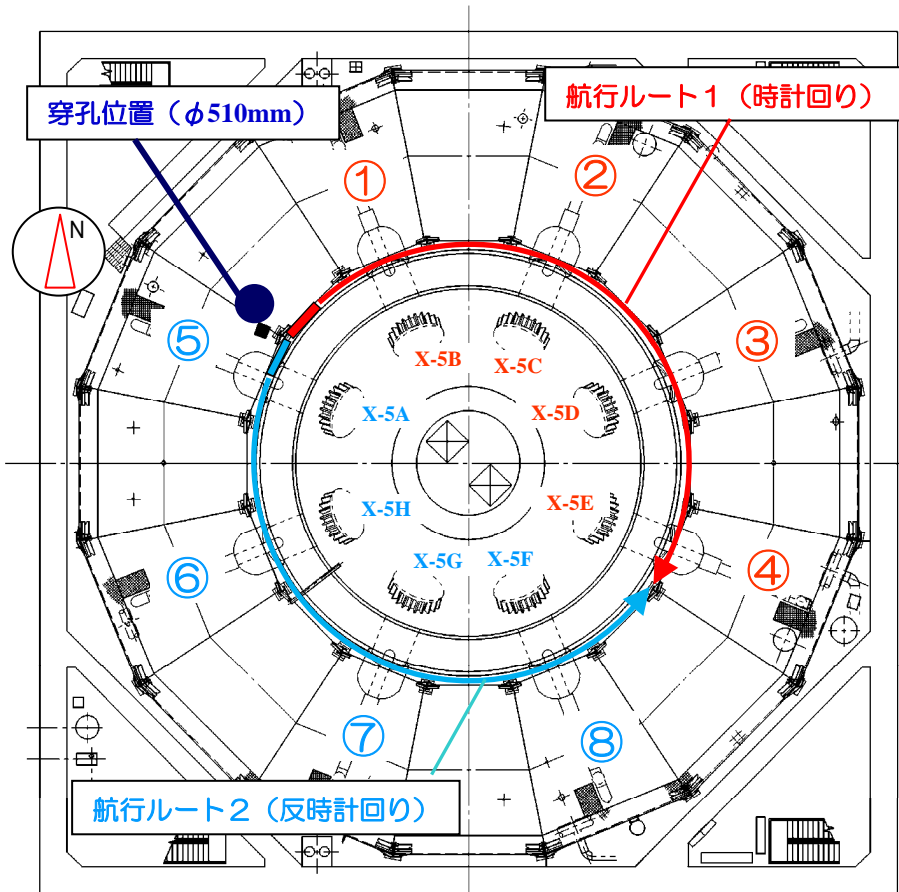
●水上ボートに搭載したカメラ映像により、ベント管およびサンドクッションドレン管からの漏水有無及び外観を確認した。
併せて、ベント管下部の線量測定を実施した。



水上ボート 工場での航行試験の様子

2. 調査箇所

- 実施日：平成25年11月13日
- 調査箇所：航行ルート1 ①～④



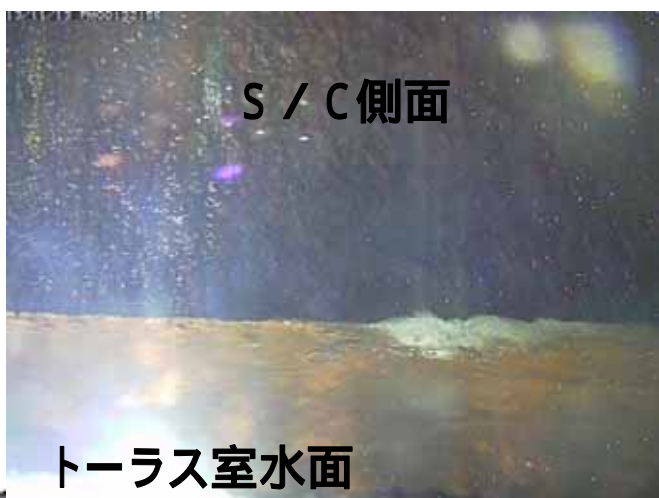
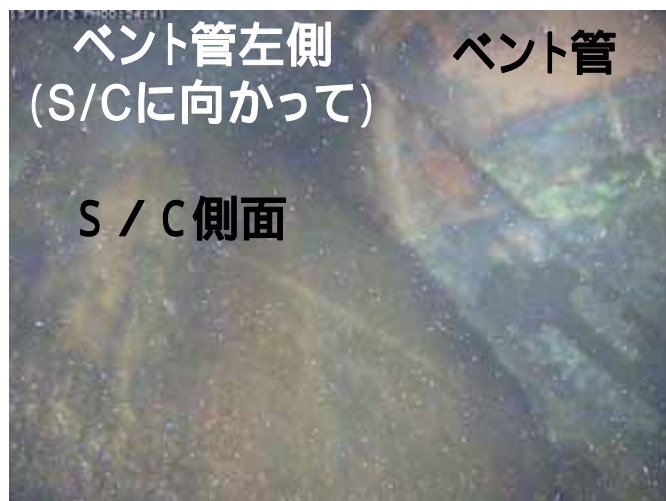
- A箇所: ベント管スリーブ
- B箇所: ベント管
- C箇所: サンドクッションドレン管
- D箇所: サンドクッションリングヘッド

水上ポート航行ルート

3-1. 調査結果

ベント管下部調査結果

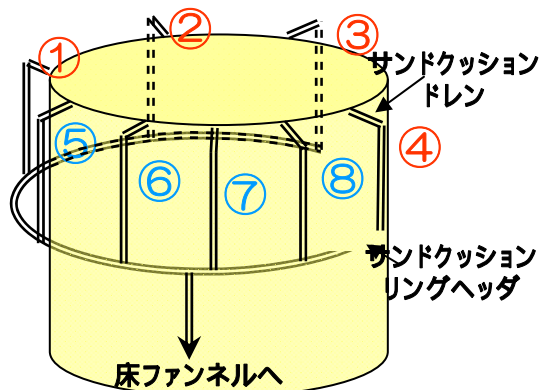
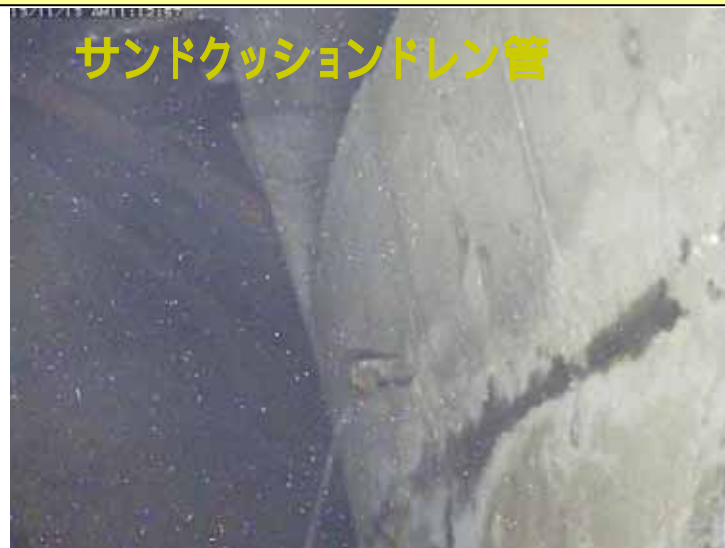
- ④のベント管（S/C側）上部方向より、漏えいを確認した。
- ①～③については、漏えいは確認されなかった。



3-1. 調査結果

サンドクッションドレン管調査結果

①のサンドクッションドレン管が破損しており、漏えいを確認した。
②～④については、ドレン管が気中部では外れていないため、漏えいは確認されなかった。



【線量測定結果】

- ・ 航行ルートでは約0.9～約1.8Sv/hであった。

【漏えい箇所調査結果】

- ・ ④ (X-5E) ベント管 (S/C側) 上部方向より、漏えいを確認した。
- ・ ① (X-5B) ベント管のサンドクッションドレン管から漏えいを確認した。

引き続き、⑤～⑧のベント管について調査を行う。

5. 今後の予定

●今後の予定

	11月																					
	1	2	3	4	5	6	7	8	9	10	11	12	13	14	15	16	17	18	19	20	21	22
バント管下部調査																						

航行ルート①

航行ルート②

予備日