

固体廃棄物貯蔵庫（第9棟）の掘削工事着手について

工事概要

現在、固体廃棄物貯蔵庫（第9棟）については、敷地造成等準備工事を実施しておりますが、本体工事の掘削に伴う山留工事を2015年6月8日(月)から開始します。

保管容量

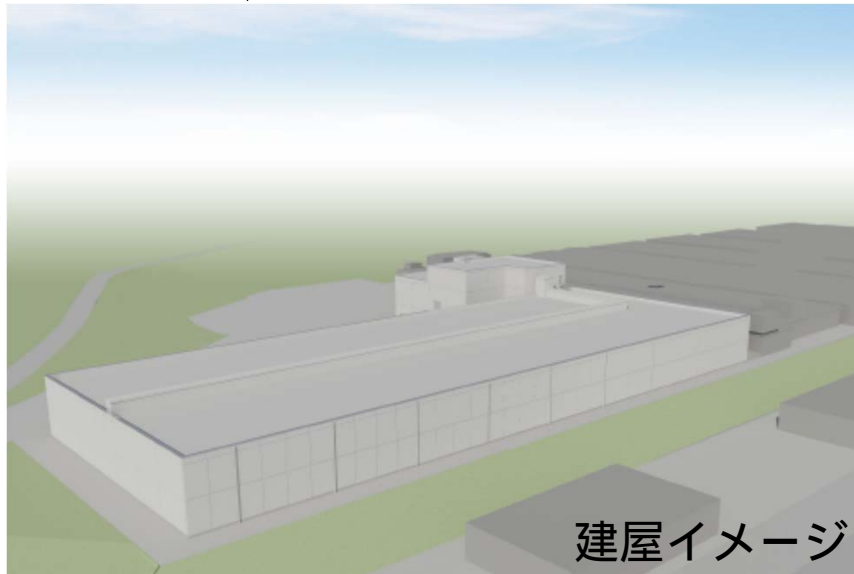
200リットラム缶 約110,000本相当

建屋の概要

鉄筋コンクリート造、地下2階・地上2階

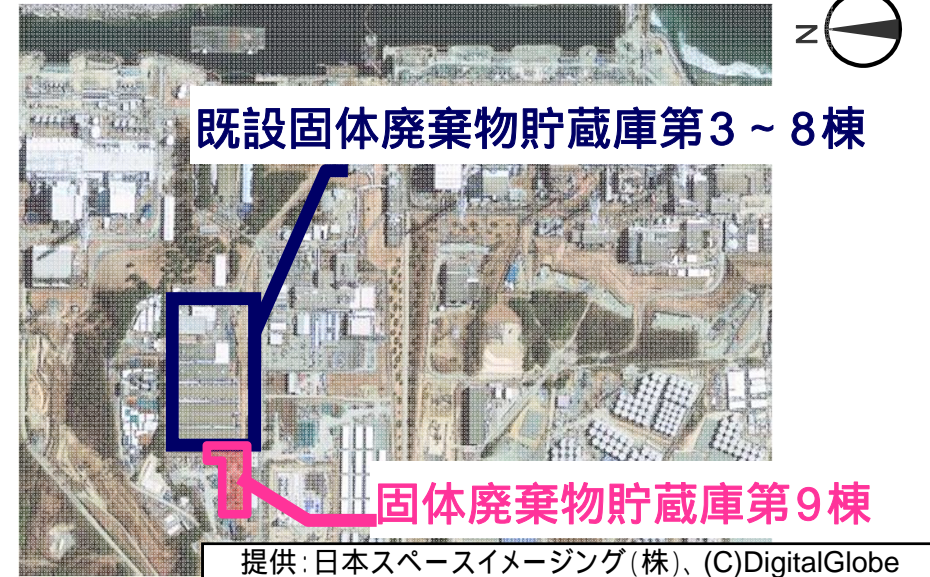
建築面積： 6,785.16m²

延床面積： 26,994.32m²



建屋イメージ

設置場所



山留工事のイメージ

