

福島第一原子力発電所 1 / 2号機排気筒ドレンサンプピット 調査に向けた現場作業（ピットカバー開口）の開始

< 参 考 資 料 >
2016年8月26日
東京電力ホールディングス株式会社

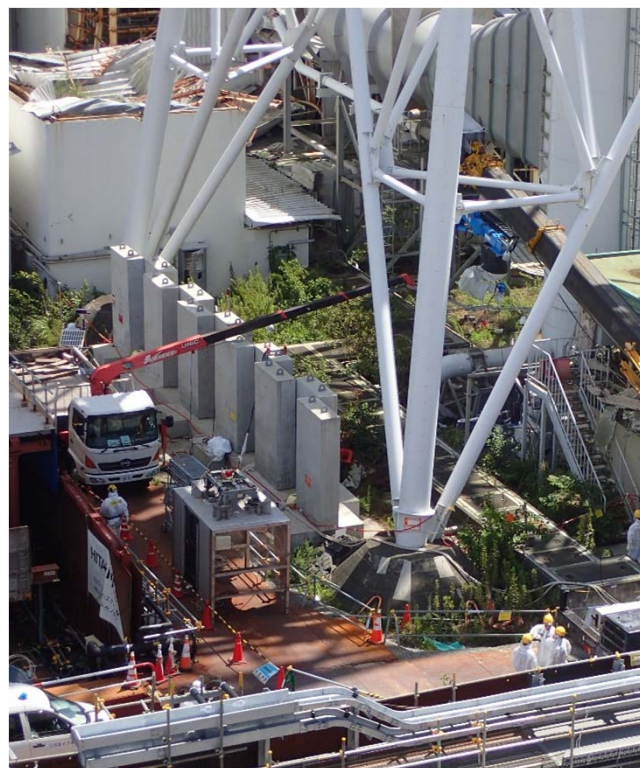
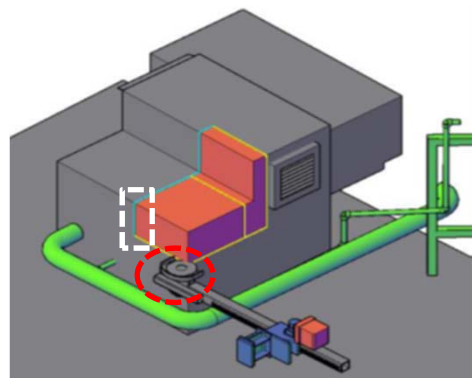
< 概要 >

作業日時

2016年8月26日 午前10時00分～午後3時00分

作業内容

クローラー型ロボットによるピットカバーの開口を遠隔操作により実施。



撮影者：東京電力ホールディングス株式会社
撮影日：2016年8月26日