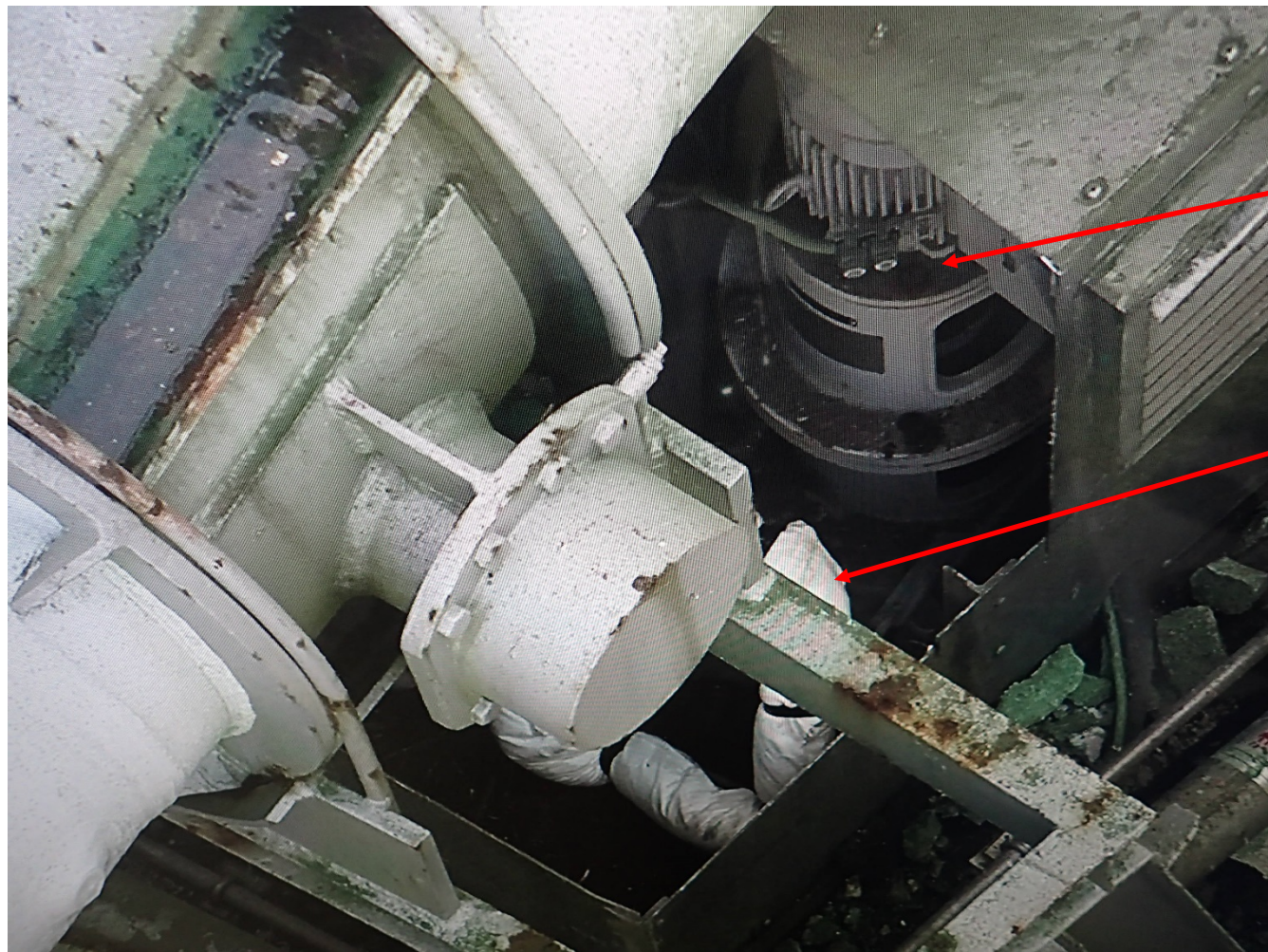


福島第一原子力発電所 1/2号機排気筒ドレンサンプピット 調査に向けた現場作業（ピットカバー開口）の状況

< 参 考 資 料 >
2016年9月5日
東京電力ホールディングス株式会社

<9月4日ピットカバー開放完了>



ポンプ

吸水シート

撮影者：東京電力ホールディングス株式会社
撮影日：2016年9月5日

TEPCO