

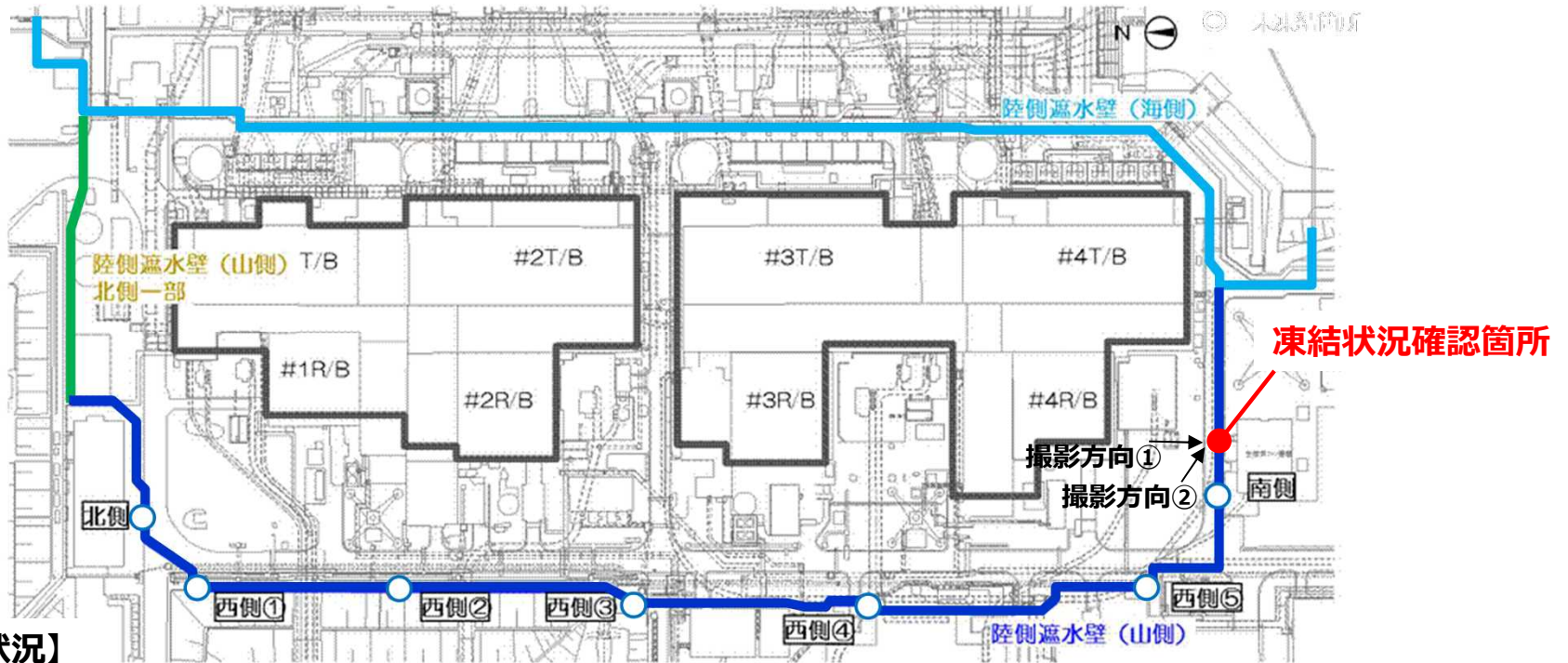
< 参 考 資 料 >
2016年11月21日
東京電力ホールディングス株式会社

陸側遮水壁凍結状況確認について

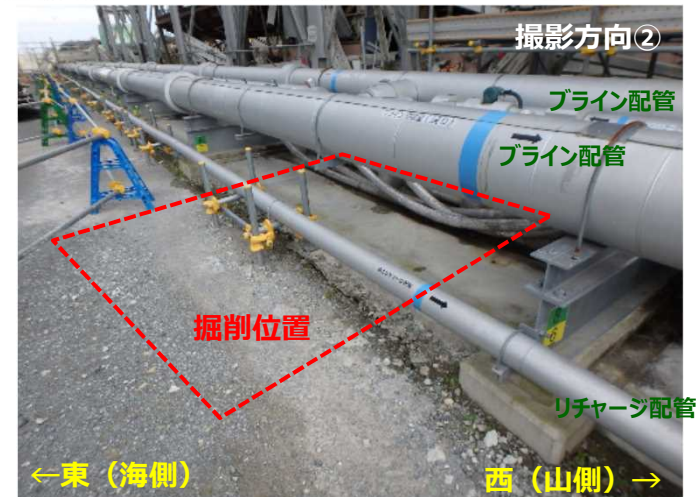
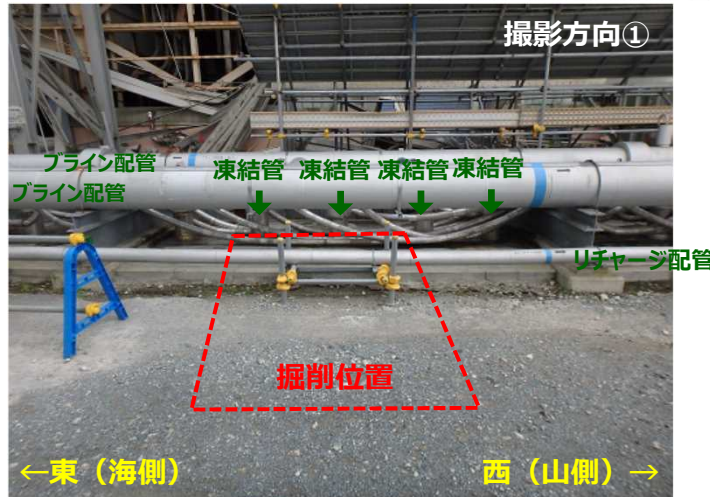
TEPCO

1. 陸側遮水壁凍結状況確認箇所

【位置図】

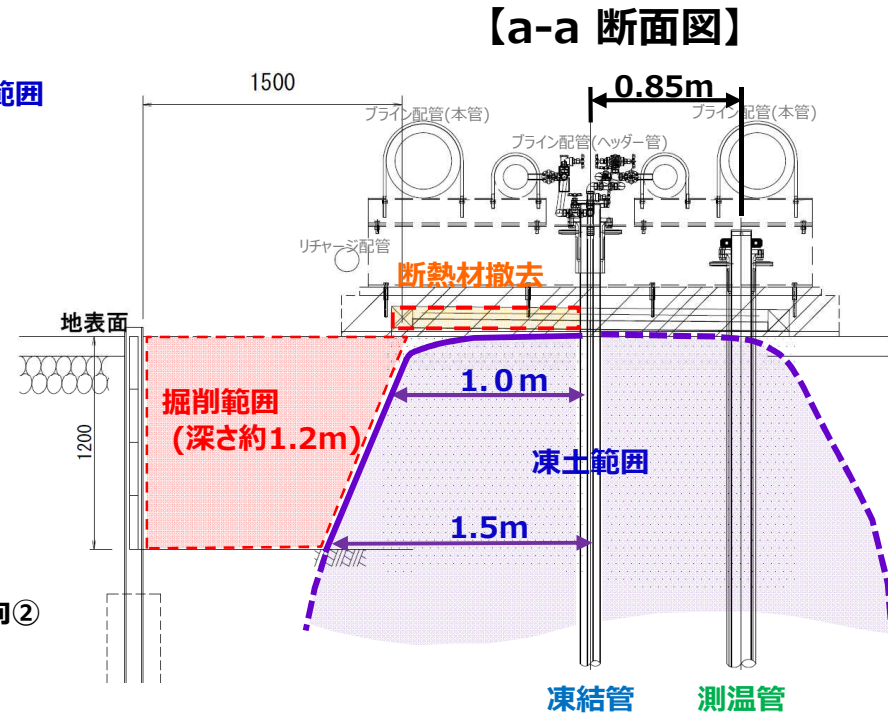
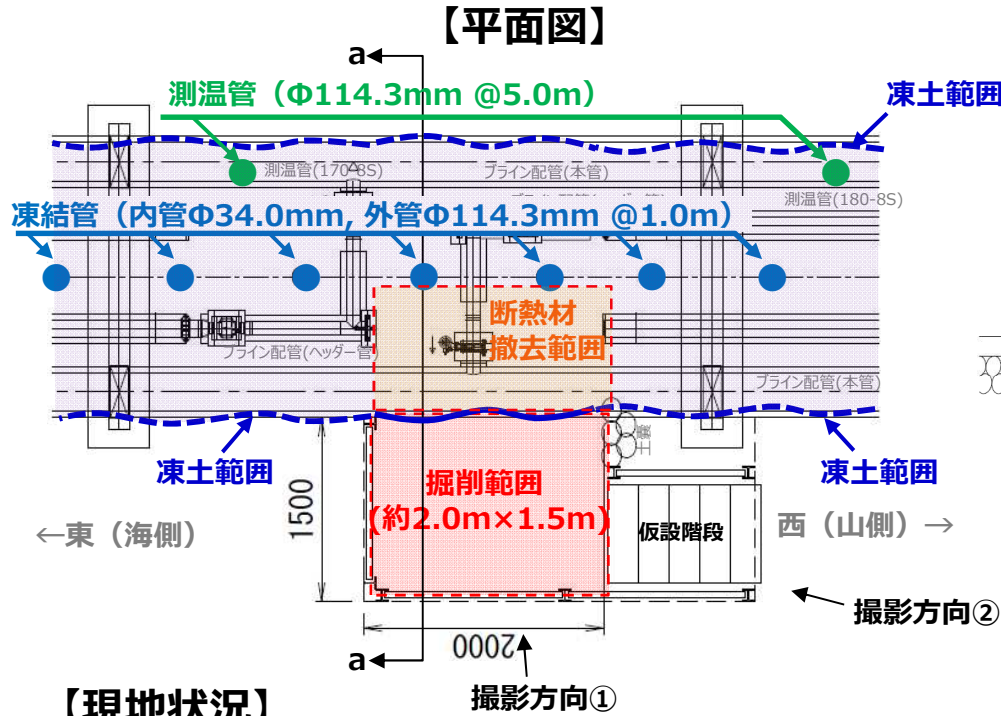


【掘削前の状況】



2. 凍土壁掘削状況の確認

地表面から深さ1.2mまで掘削を行い、地盤の凍結状況を確認する。

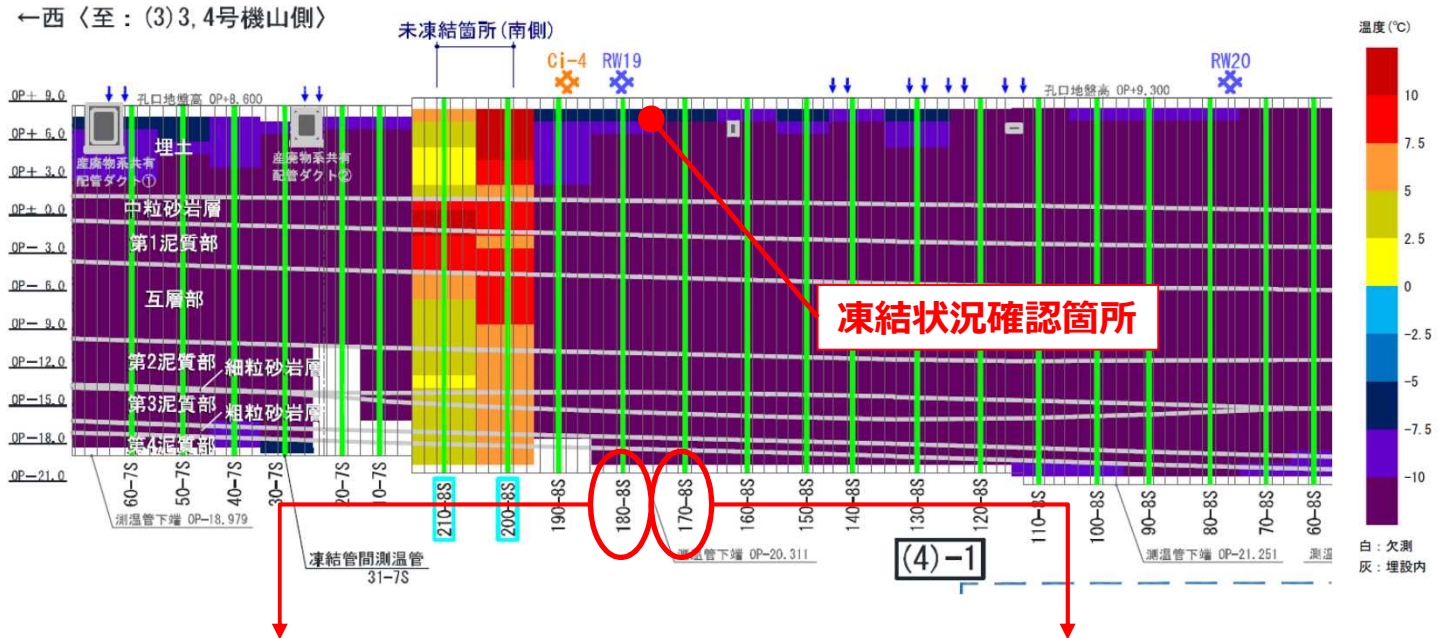
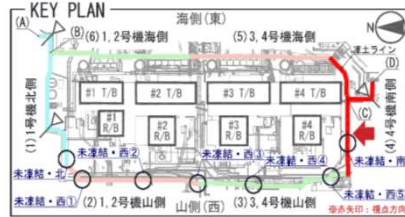


【現地状況】



3. 凍土壁掘削状況確認箇所における温度状況 (11月15日)

【温度分布図】



【温度経時グラフ】

近傍測温管
180-8S
170-8S

