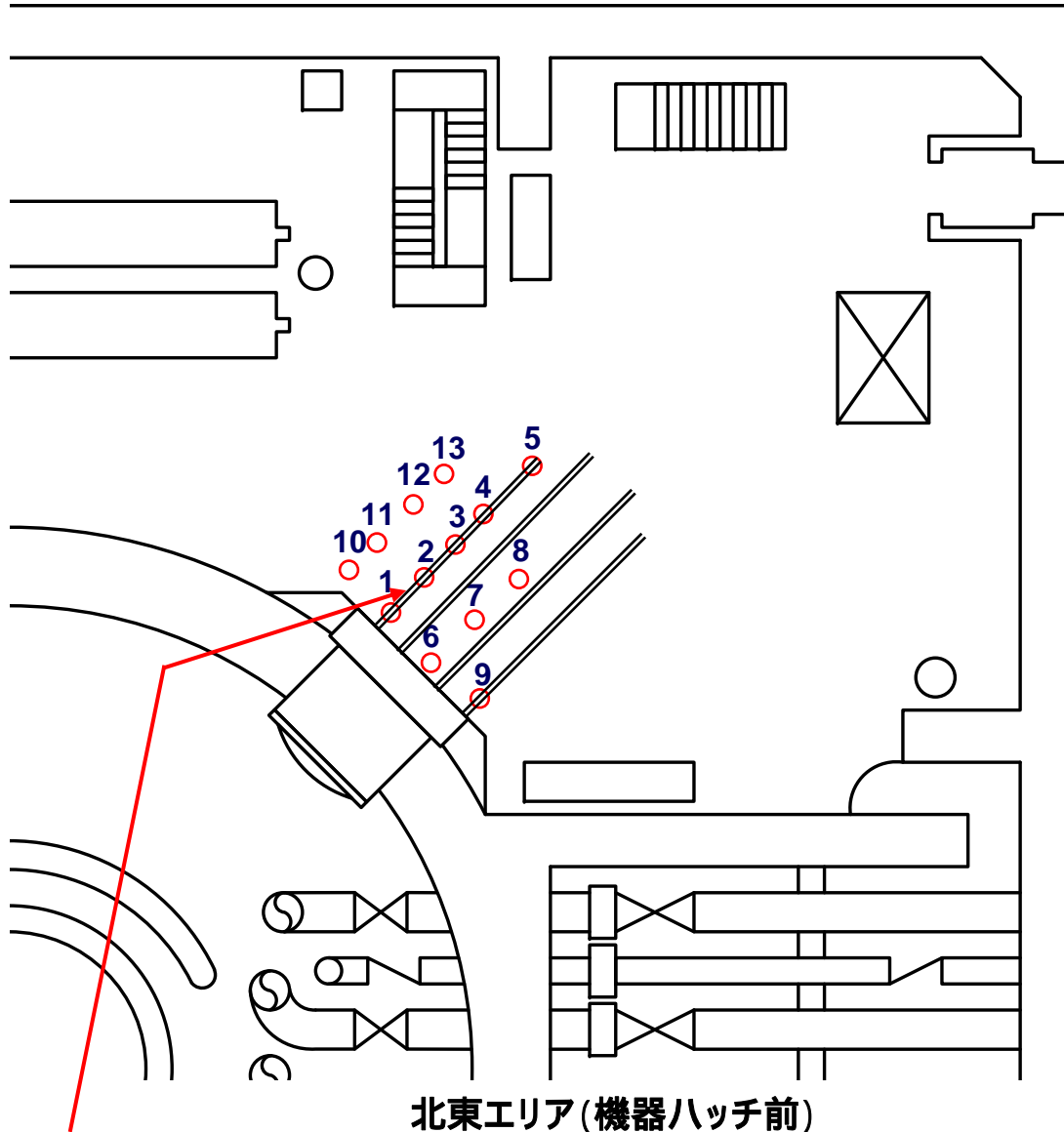


福島第一原子力発電所 3号機原子炉建屋 1階 ロボットによる雰囲気気線量の測定結果

平成23年11月16日
東京電力株式会社

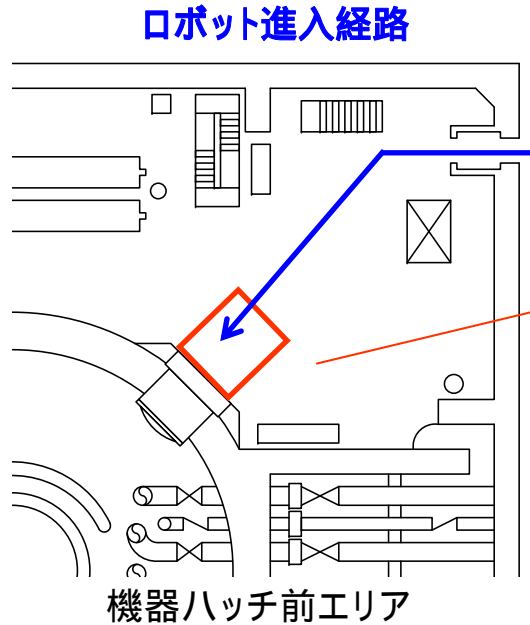


測定点	測定高[m]		
	0.4	1.2	1.7
1	870	370	255
2	800	415	290
3	750	420	280
4	650	410	270
5	380	200	130
6	180	190	180
7	170	190	180
8	145	180	180
9	120	105	105
10	180	200	200
11	180	220	210
12	190	210	205
13	170	190	185

雰囲気気線量測定結果[mSv/h]

レール溝内の水有無確認作業時に北側レール表面近傍において約1,300mSv/hを確認

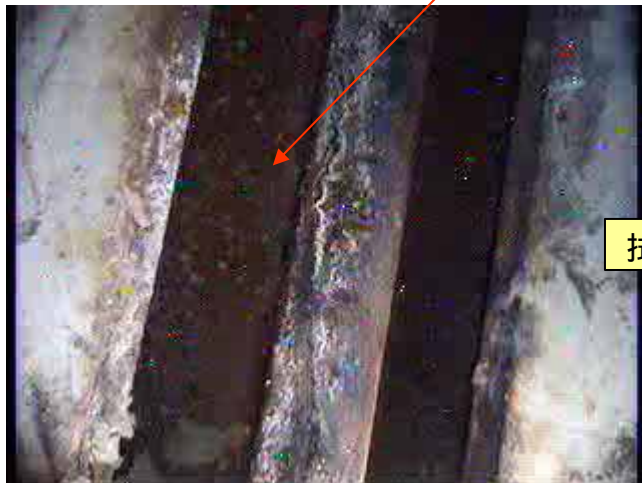
原子炉格納容器機器ハッチ前エリア床面の状況



床面は乾燥

機器ハッチレール

表面がスラッジ状



レール溝 拭き取り前

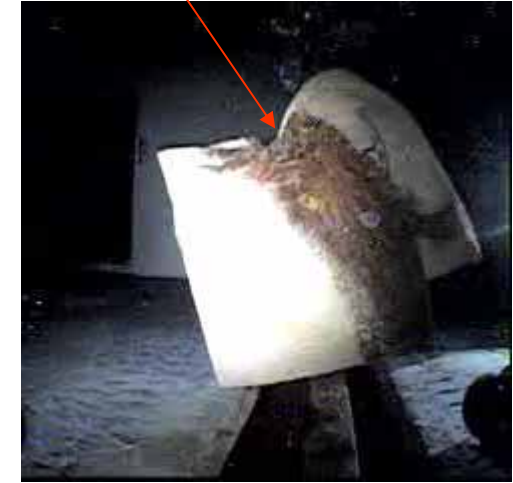
拭取り



レール溝 拭き取り後

水面が露出

水濡れ



拭き取り後のウェス