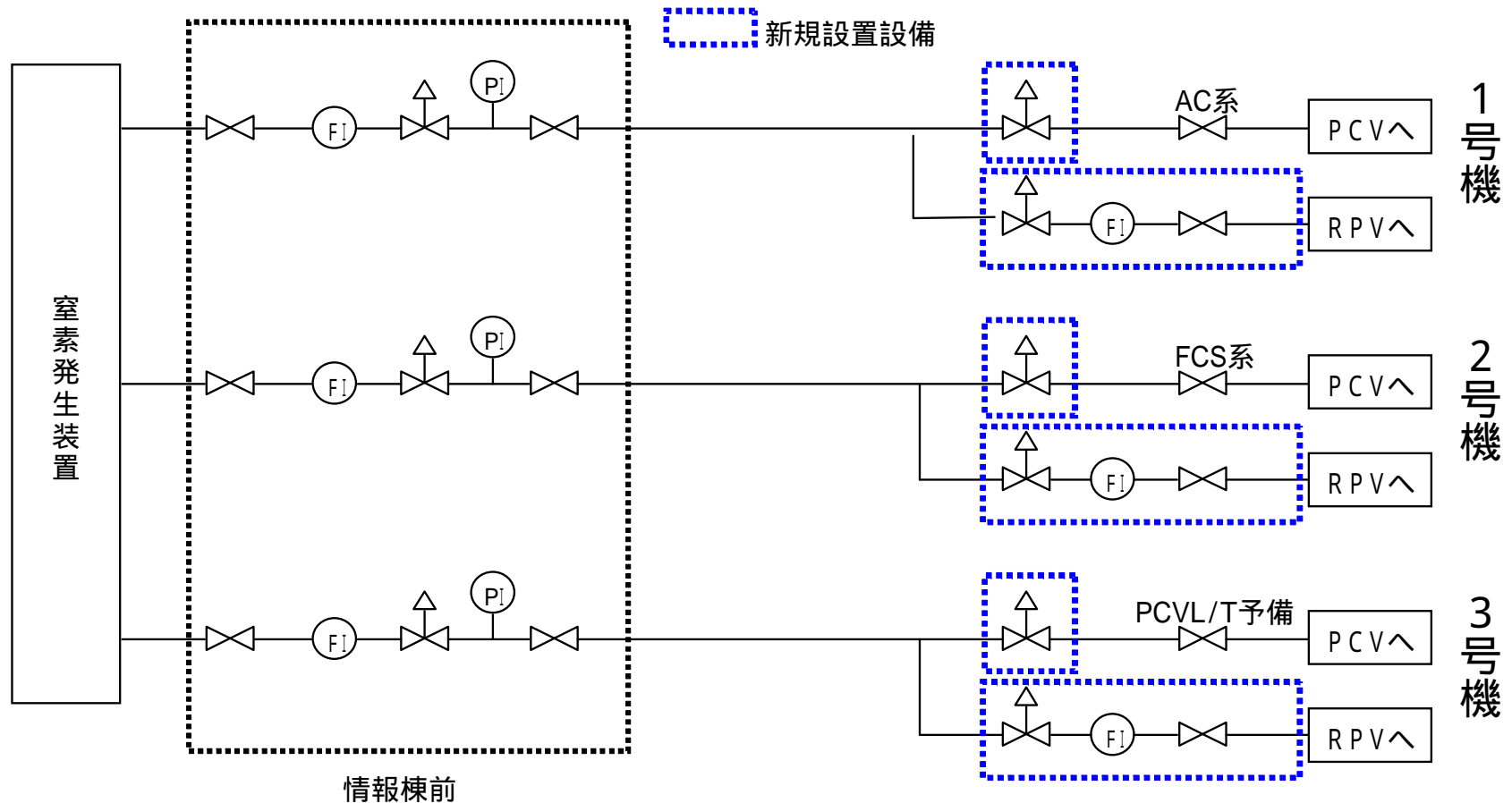


福島第一原子力発電所 1～3号機 原子炉压力容器 (RPV) 内への窒素封入ルート新設について

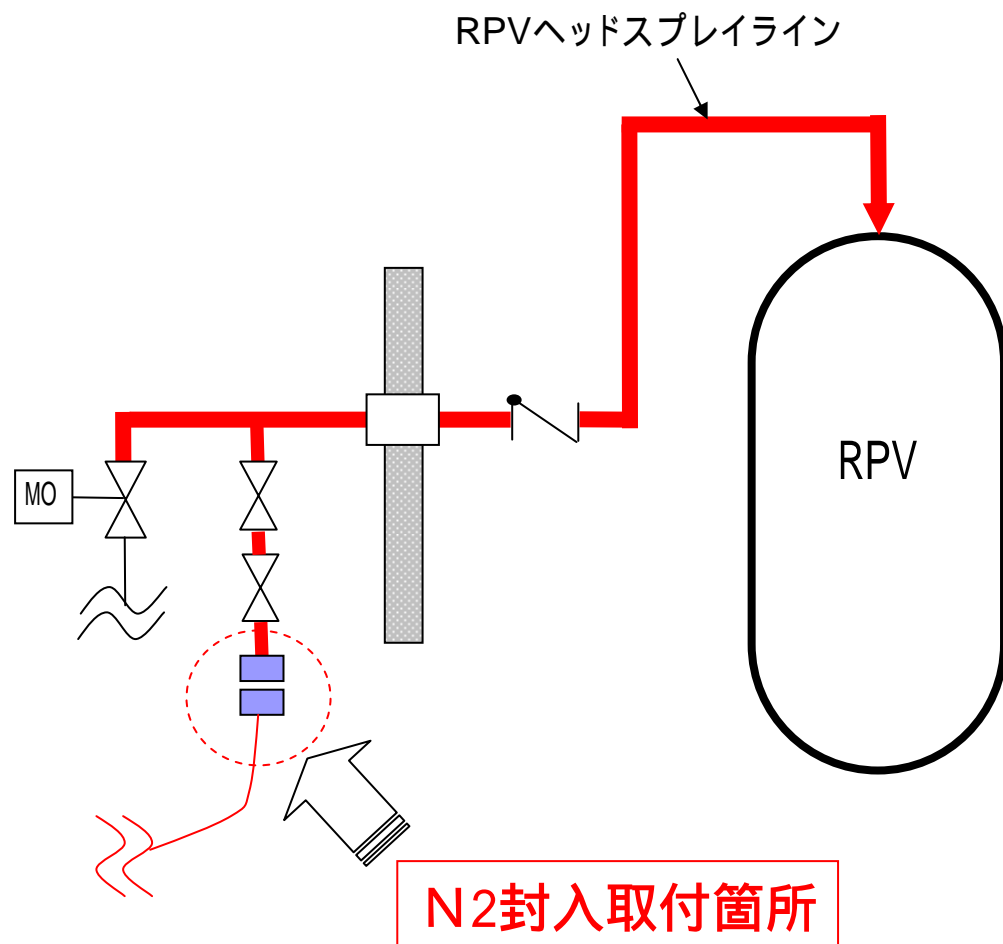
< 概要 >

これまでの窒素 (N₂) 封入について、原子炉格納容器 (PCV) のみを対象としていたため、情報棟前のユニットで操作等を実施していたが、今後、PCVに加えてRPVへも窒素封入を行うため、封入ルートを新設するとともに、それぞれのルートで操作等ができるようにユニット (設備) を設置。



1号機原子炉压力容器（RPV）内への窒素封入ルート

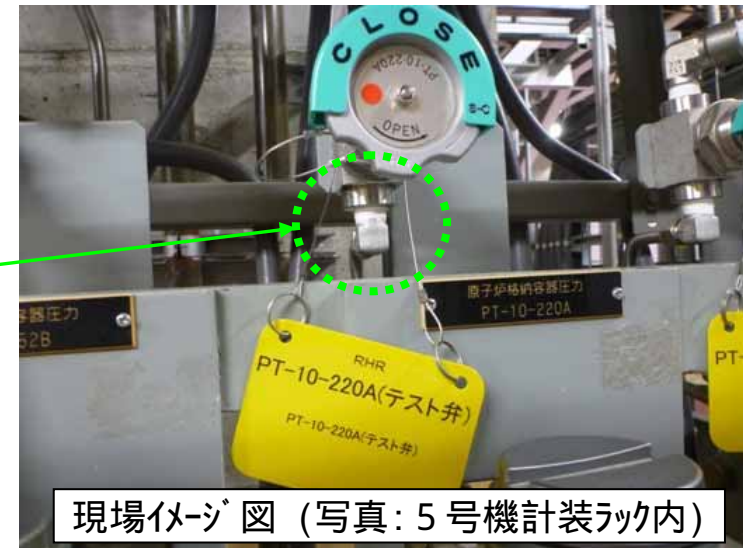
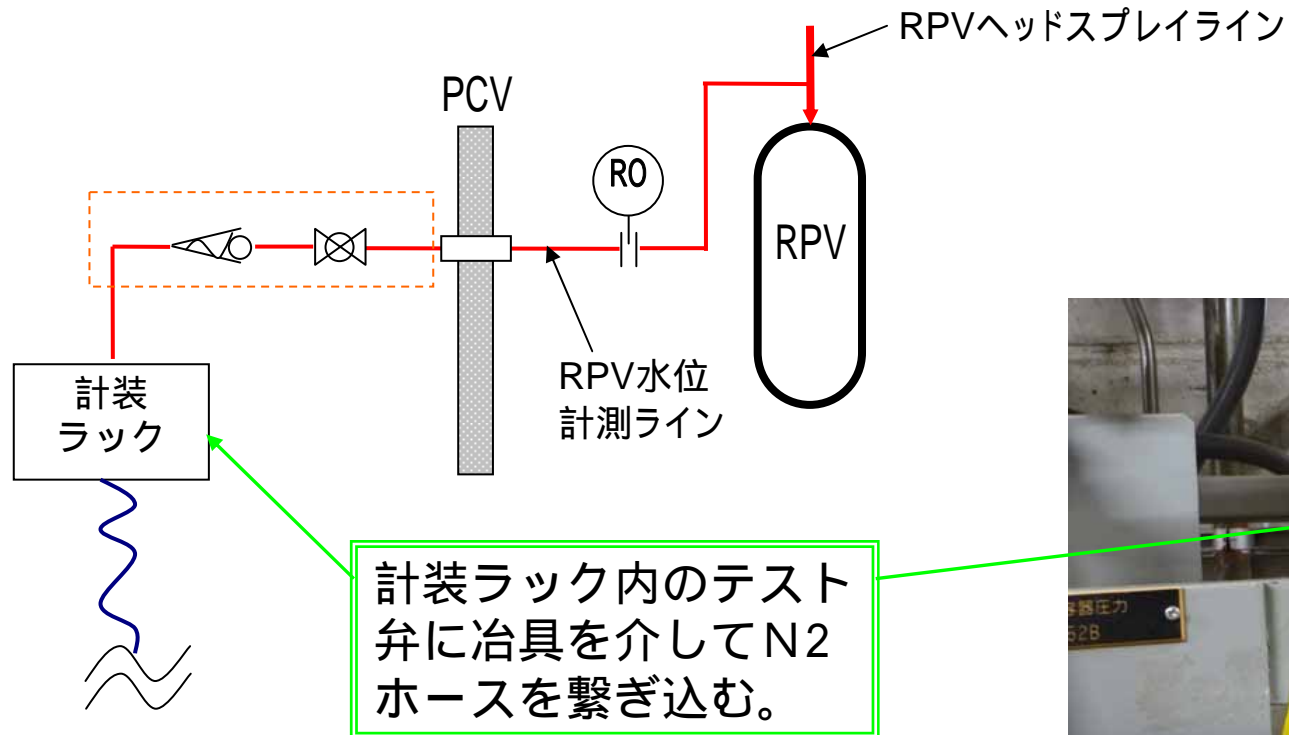
RPVヘッドスプレイラインを使用



窒素封入口
(ホース繋ぎ込み箇所)

2・3号機原子炉压力容器（RPV）内への窒素封入ルート

RPVヘッドスプレイラインを使用



3号機の場合

