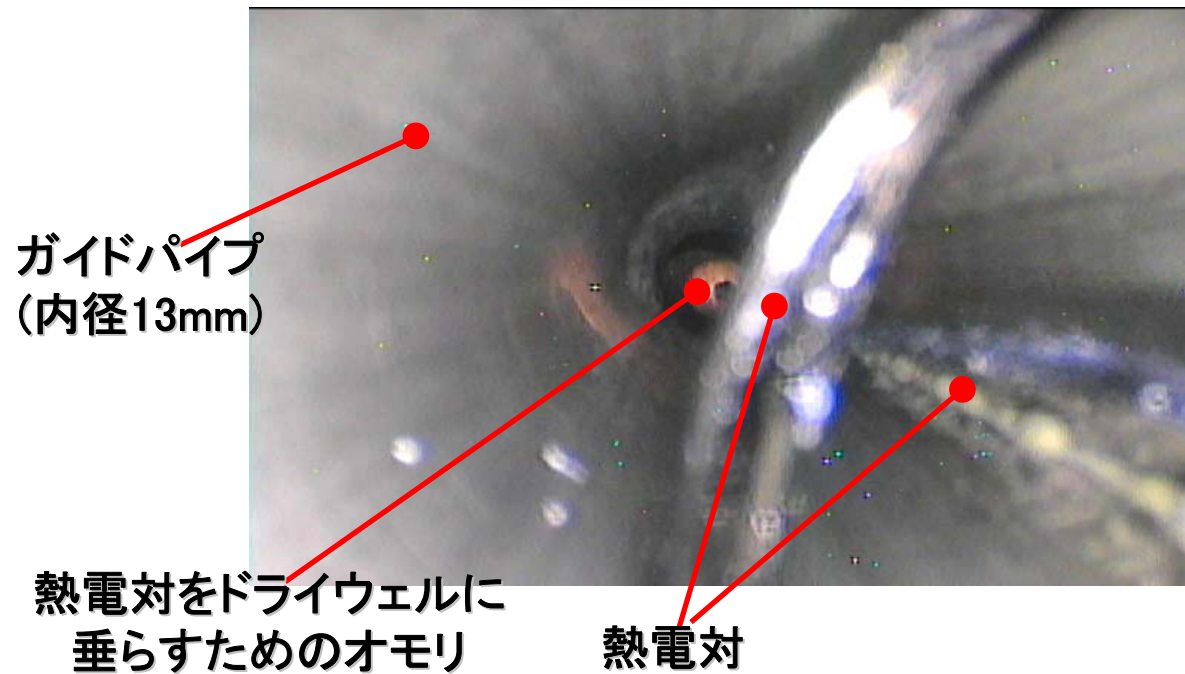


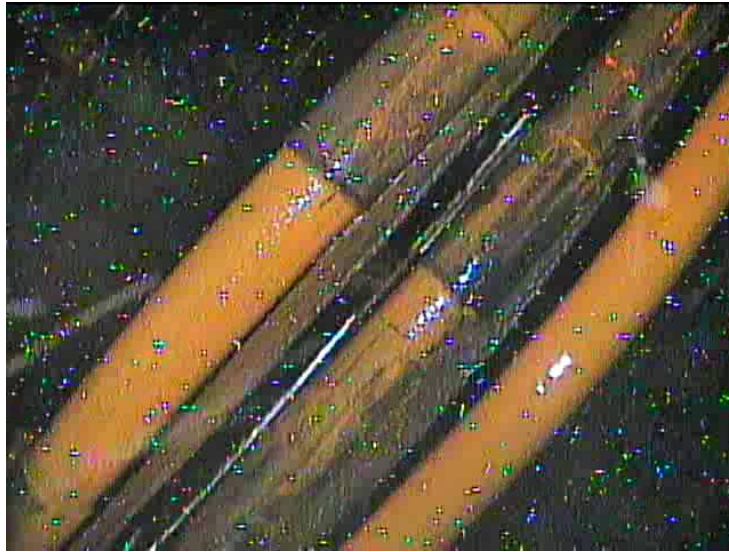
< 参考資料 >
平成24年1月19日
東京電力株式会社

福島第一原子力発電所2号機 原子炉格納容器内部調査状況

撮影日 : 平成24年1月19日
画像提供 : 東京電力株式会社



X-53ペネ内設置ガイドパイプ内の様子
(内視鏡が格納容器に入る前の状態)



配管
サポート

小口径配管もしくは電線管と思われる構造物

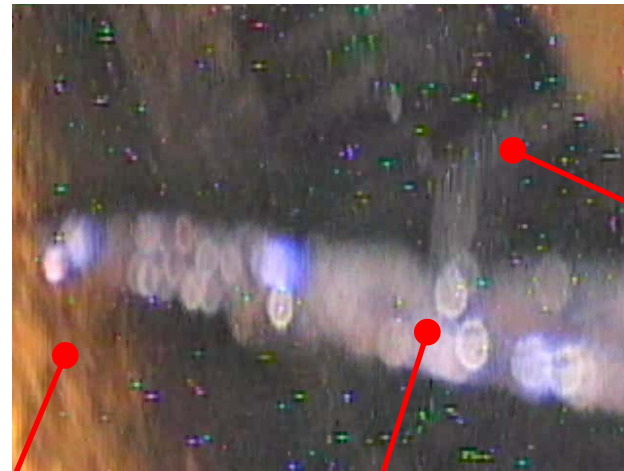


原子炉格納容器内壁



原子炉格納容器内壁

グレーチング
(OP. 9500)



原子炉格納容器内壁

熱電対

グレーチング
(OP. 9500)

ドライウエル1階グレーチング付近の様子



配管と思われる構造物

X-53ペネより上部を見上げた様子