

福島第一2,3号機 トーラス室事前調査について

東京電力株式会社
平成24年3月14日

作業状況

(1) 時系列

3/14	12:04	2号機	原子炉建屋入域
	12:24	2号機	原子炉建屋退域
	12:40	3号機	原子炉建屋入域
	12:48	3号機	原子炉建屋退域

(2) 現場作業員

当社社員6名

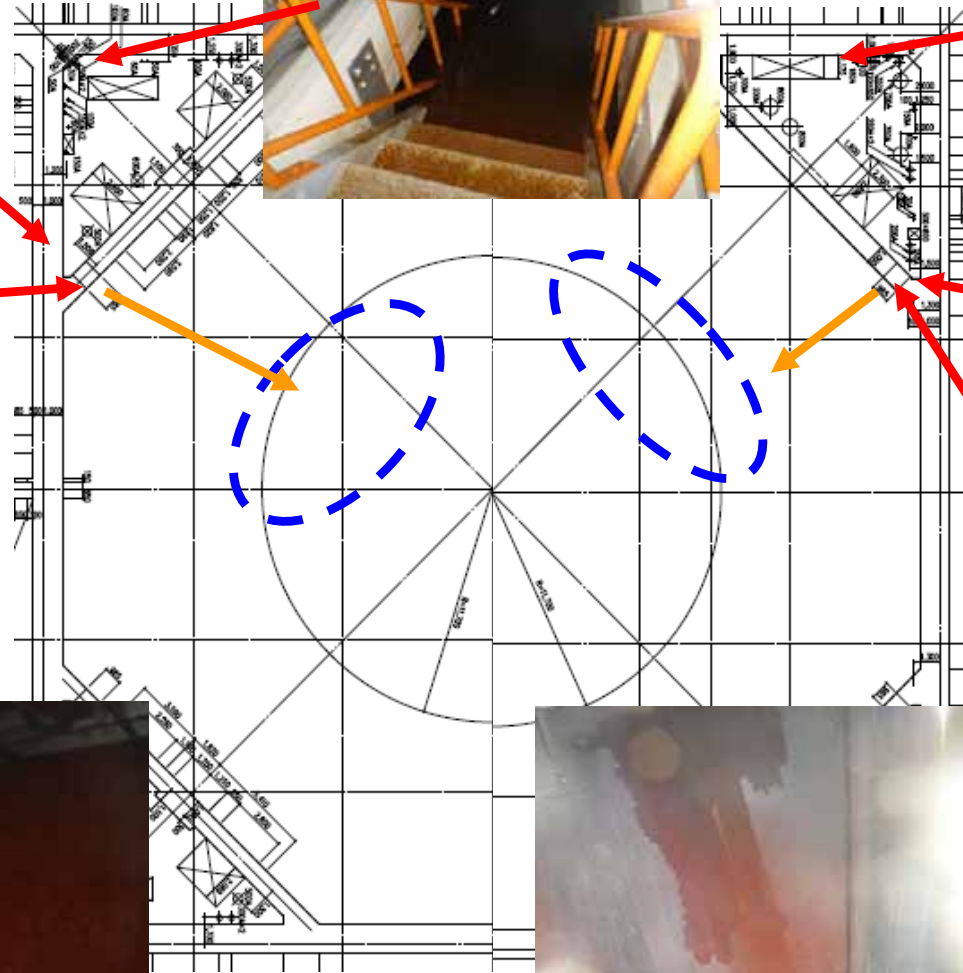
(3) 作業被ばく

最大2.87mSv(計画10mSv) 最小0.67mSv

(4) 建屋内空間線量

単位[mSv/h]	2号機 北西	2号機 北東	3号機 北東
中地下床面	20～30	15～30	15～20
トーラス室扉前	20～35	20	50～75
トーラス室内	130～160	100～130	測定不可
滞留水表面	150～160	150	140

2号機トールス調査箇所



の方向から見たトールス(北西側)

の方向から見たトールス(北東側)

3号機トラス調査箇所

