

電気を使う



●身近な電気製品

～電気は便利なエネルギーです。

いろいろなものを効率的に動かすことができます。～

- ◆ 家庭で、コンセント(100ボルト)に差し込んで使う電気製品は？

- ◆ 電池を入れて(または充電して)使うものは？

- ◆ 電気を一度に、たくさん使う電気製品は？

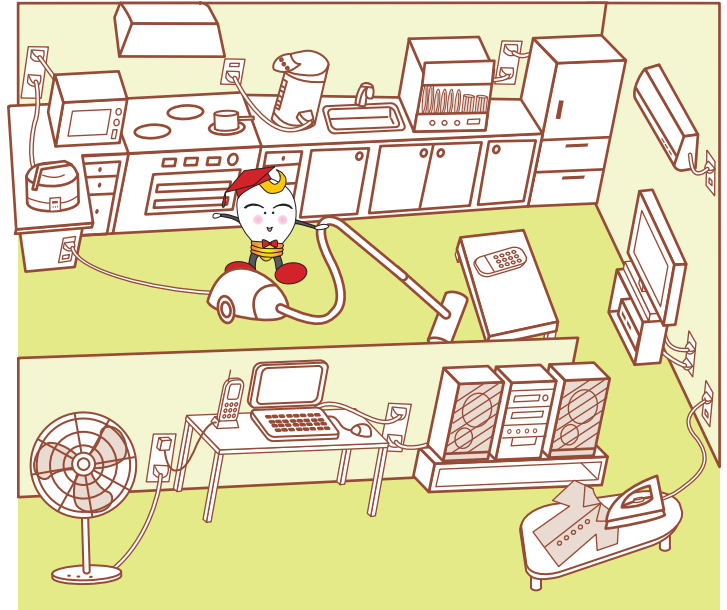
- ◆ 電気で動くモーターを使っている電気製品は？

- ◆ みんなはどのように省エネルギーをしますか？ (電気製品)

- ◆ テレビはいつごろから見られるようになりましたか？ 下から選んで○をつけよう。

①大正10～15年、 ②昭和10～20年、 ③昭和30～40年

- ◆ エジソンの炭素電球と現在使われているタングステン電球ではどちらが明るいですか？



ヒント: 1Fの三種の神器の展示を見てみよう!

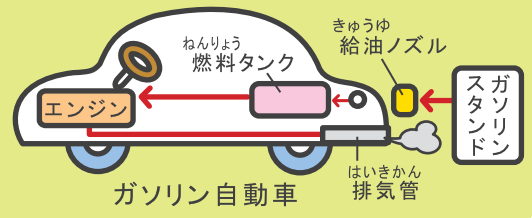
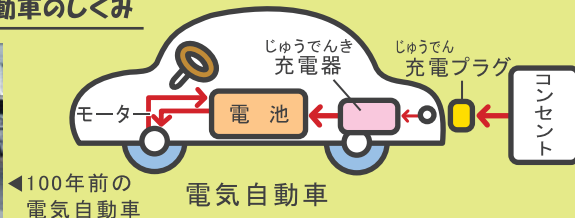


ヒント: 2Fのエジソン電球の展示を見てみよう! →



●電気自動車

電気自動車とガソリン自動車のしくみ



- ◆ ガソリン自動車と比べてどんな違いがあるかな？

ヒント: 燃料は？

見学日: 年 月 日

学校 年 組 名前: