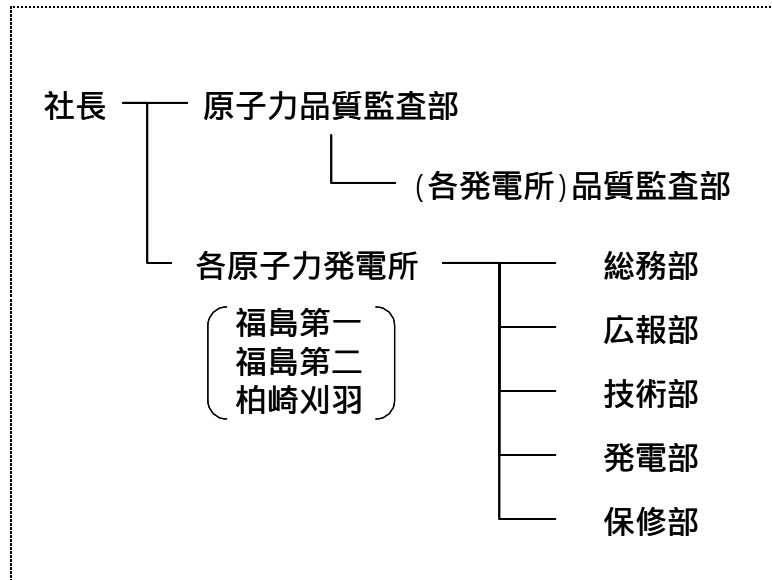
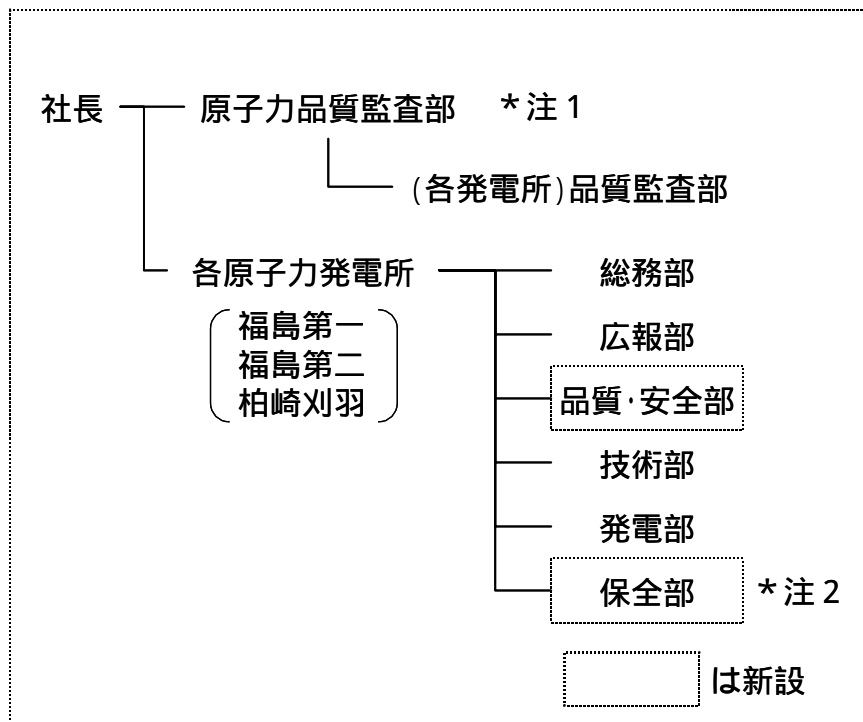


< 参考 >

(改編前)



(改編後)



注 1) 発電所組織外から発電所業務が適切に実施されているかどうかを監査する「原子力品質監査部」および各発電所の「品質監査部」はこれまでどおり

注 2) 福島第一原子力発電所および柏崎刈羽原子力発電所は、「第一保全部」「第二保全部」に分割して設置