

## 研究組合の概要

### 1. 組合設置場所

東京都港区芝五丁目 34 番 6 号

### 2. 組合員

三菱重工業株式会社

代表取締役社長 佃 和夫

東北電力株式会社

取締役社長 幕田圭一

東京電力株式会社

取締役社長 勝俣恒久

関西電力株式会社

取締役社長 藤 洋作

九州電力株式会社

代表取締役社長 松尾新吾

株式会社日立製作所

執行役社長 庄山悦彦

株式会社東芝

代表執行役社長 岡村 正

株式会社日本製鋼所

代表取締役社長 永田昌久

日新製鋼株式会社

代表取締役社長 小野俊彦

西日本環境エネルギー株式会社

代表取締役社長 石井國義

( 印は、設立準備幹事会社 )

### 3. 主な組合役員および顧問就任予定者

理事長 三菱重工業株式会社相談役

増田信行

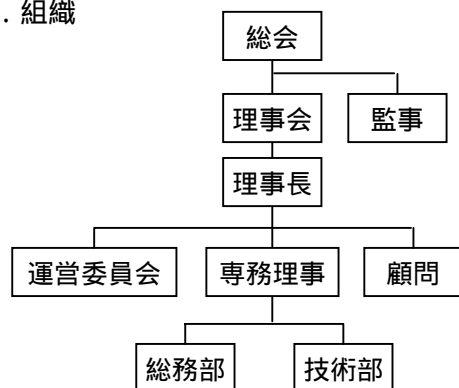
専務理事 三菱重工業株式会社

齋藤正洋

顧問 東北大学金属材料研究所客員教授

安彦兼次

### 4. 組織



研究組合の中に総務部と技術部を設置

### 5. 研究期間

平成 17 年 4 月から平成 22 年 3 月までの 5 年間

### 6. 今後のスケジュール

3 月 1 日 関東経済産業局へ設立認可申請書提出 ( 予定 )

4 月 1 日 設立 ( 予定 )