
耐震強化工事の概要について

（燃料取替機の耐震強化）

平成20年7月31日

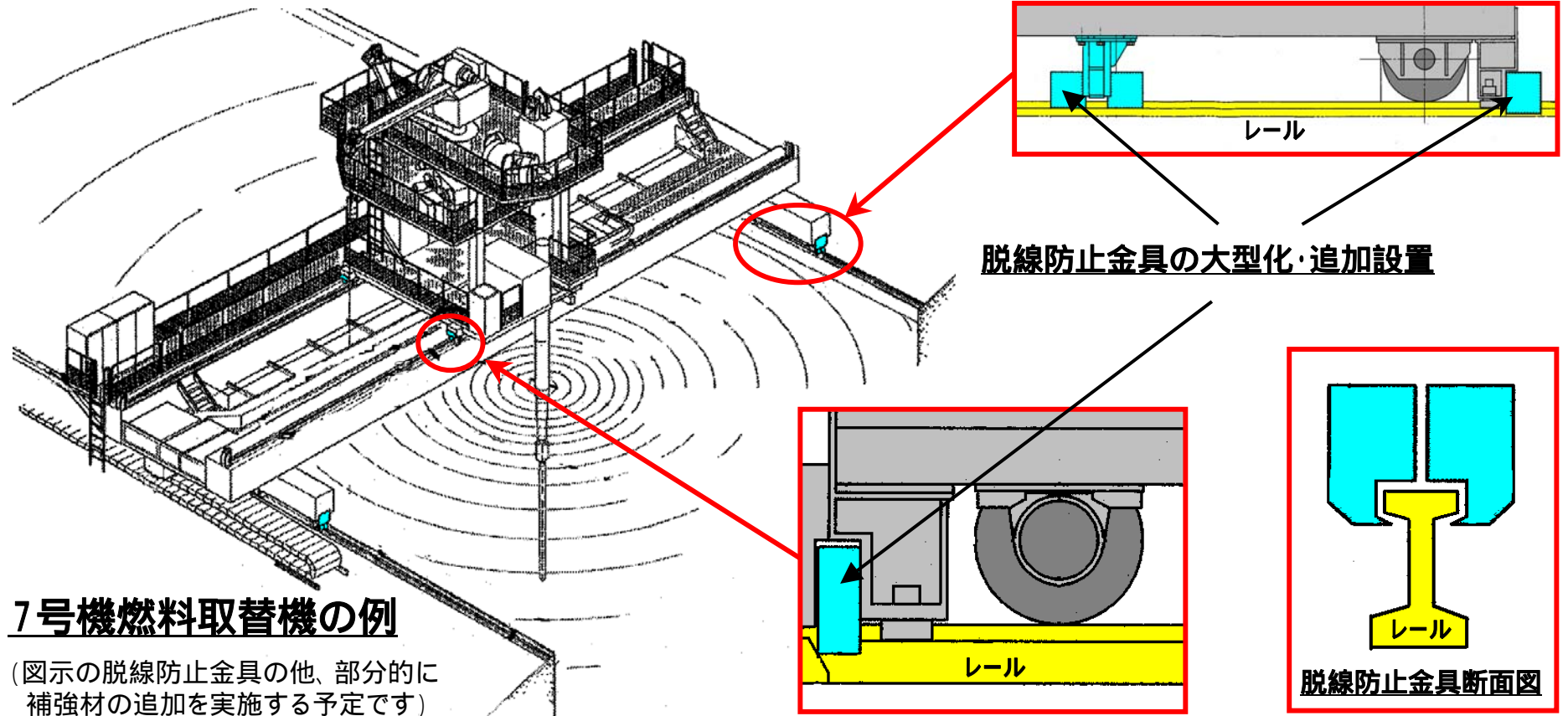
東京電力株式会社

柏崎刈羽原子力発電所

耐震強化工事（燃料取替機）

工事の概要【7号機 平成20年8月8日から開始】

燃料取替機は、レール上を走行する構造のため、地震により燃料取替機本体が脱線し燃料プールや原子炉内に落下することがないように、脱線防止金具の大型化・追加設置や補強材追加などの耐震強化を図ります。



7号機燃料取替機の例

(図示の脱線防止金具の他、部分的に補強材の追加を実施する予定です)

工事スケジュール（予定）

点検・復旧が比較的進捗している6、7号機から耐震安全性の評価・設計を行い、完了したものから、順次耐震強化工事を開始しています。なお、7号機燃料取替機については、平成20年8月8日から工事を開始する予定です。

< 7号機 >

機材搬入、作業エリア養生など 平成20年8月4日～

強化工事 平成20年8月8日～

< 6号機 >

機材搬入、作業エリア養生など 工事時期調整中（8月中には開始できる見込み）

強化工事 工事時期調整中（8月中には開始できる見込み）