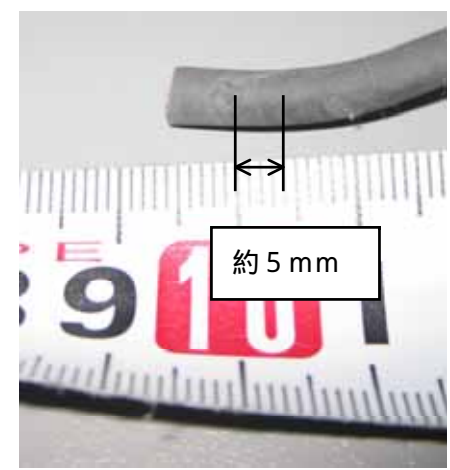


電源ケーブルを電源箱内に強く押し込んだことによりトルクスイッチ取り付け座と強く接触したため、ケーブルの被覆の一部が損傷し、銅線が露出した。

【対策】
電源ケーブルの損傷部位を取り除き接続をやり直し、健全性を確認しました。



電源ケーブルの被覆材の損傷箇所

電源ケーブルの損傷状況

損傷部拡大図