

「^チ ^ャ ^デ ^モ CHAdeMO 協議会」の概要



1. 「CHAdeMO」とは

協議会が標準化を進めている急速充電器の商標名。

「CHArge de MOve = 動く、進むためのチャージ」、「de = 電気」、また「クルマの充電中にお茶でもどうですか」の3つの意味を含む。



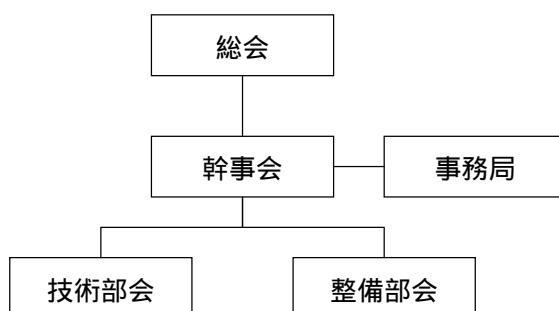
CHAdeMO

ロゴマークは、Charge を意味する回路記号の電池マーク  と、Move を意味する動きのある曲線  を組み合わせて明るい未来、幸福感を想像させるスマイルマークを表現。

また、エコロジカルなグリーンは「緑茶」の色。

2 . 組織体制

会長：かつまた つねひさ 勝俣 恒久（東京電力株式会社 取締役会長）



組織	開催頻度	活動内容
総会	1回 / 年	・ 協議会の会計報告を含む活動報告、活動方針の承認
幹事会	随時	・ 協議会の運営に関する重要事項および業務の執行に関する事項の決定
技術部会	随時	・ チャデモプロトコル準拠急速充電器の型式認証、標準仕様書の改訂 ・ 各国代表を通じた国際標準化活動の実施
整備部会	随時	・ 急速充電器設置、保守技術に関する会員間の情報共有 ・ 普通充電を含む充電インフラ整備普及に関する調整、情報共有

3 . 会員区分と役割

会員区分	役割	参加対象			
		総会	幹事会	技術部会	整備部会
幹事会員	協議会の事業活動の業務を執行する会員。				
正会員	自動車会社・充電機器メーカーなど、チャデモプロトコルを使用する製品を開発・製造する会員。				
賛助会員	協議会の目的に賛同し、充電インフラ普及事業に協力する会員。				
オブザーバー	協議会の活動を支援する国・地方公共団体など。				

議決権を持たない

以 上