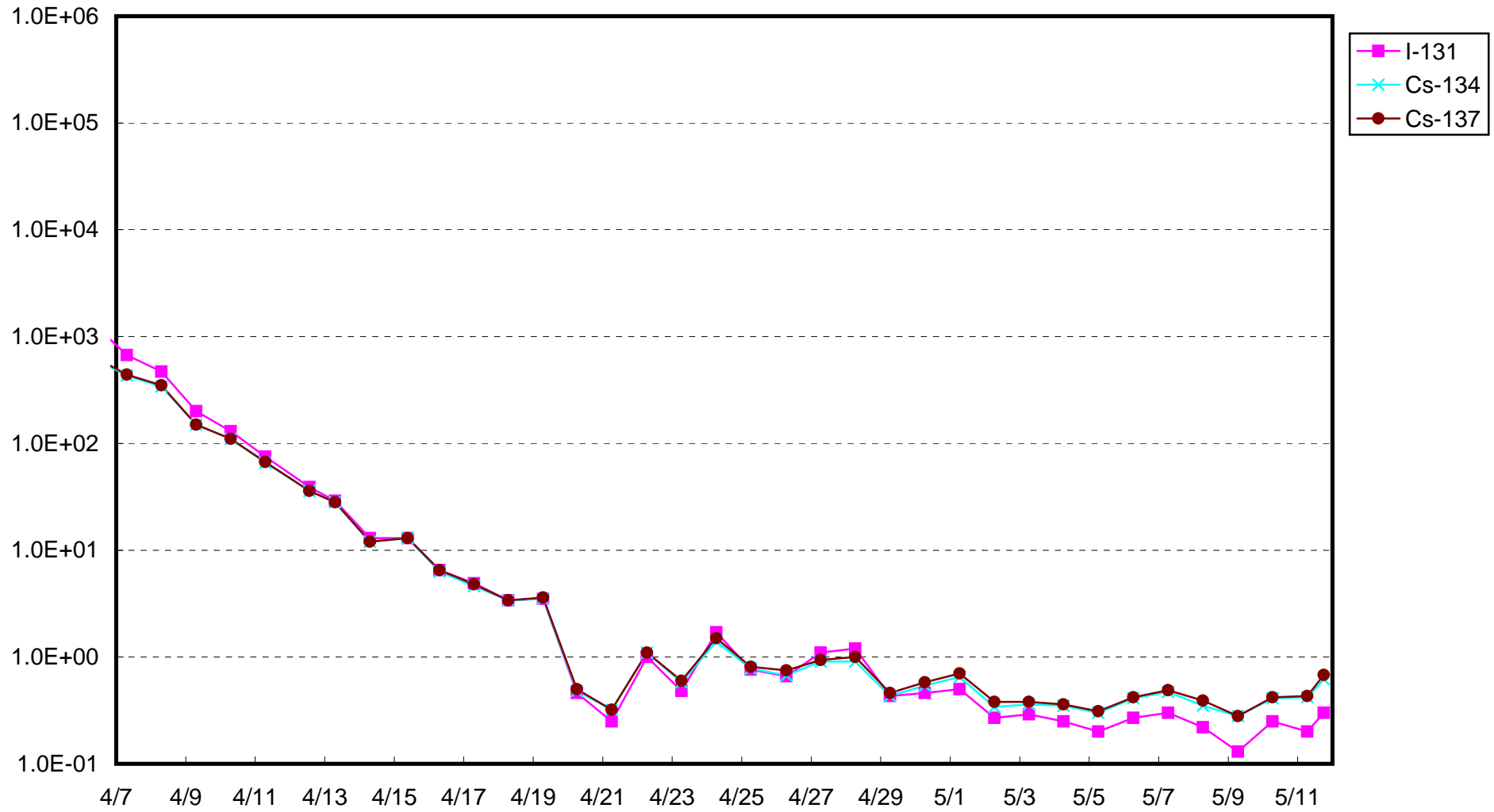
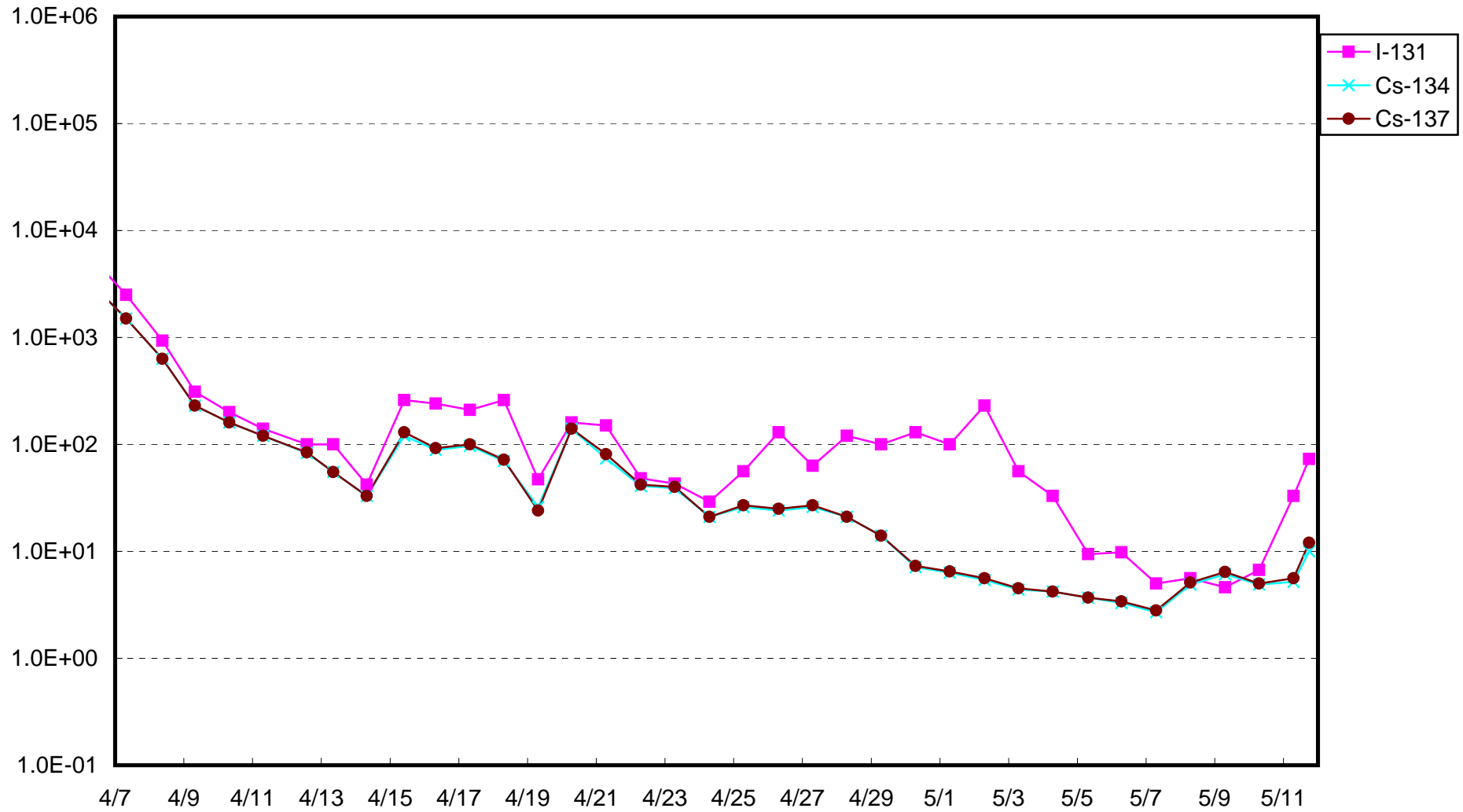


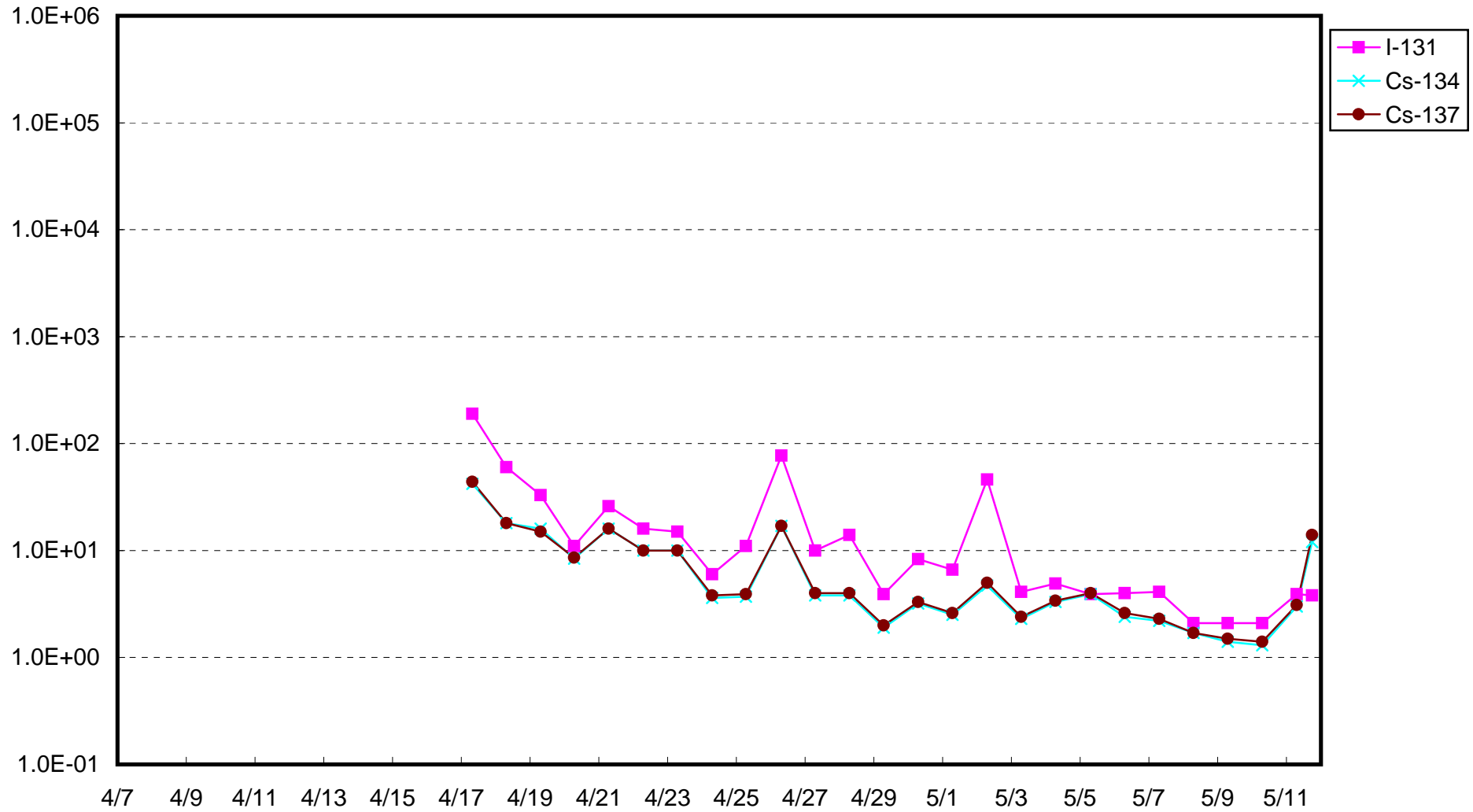
福島第一 物揚場付近 海水放射能濃度 (Bq / cm<sup>3</sup>)



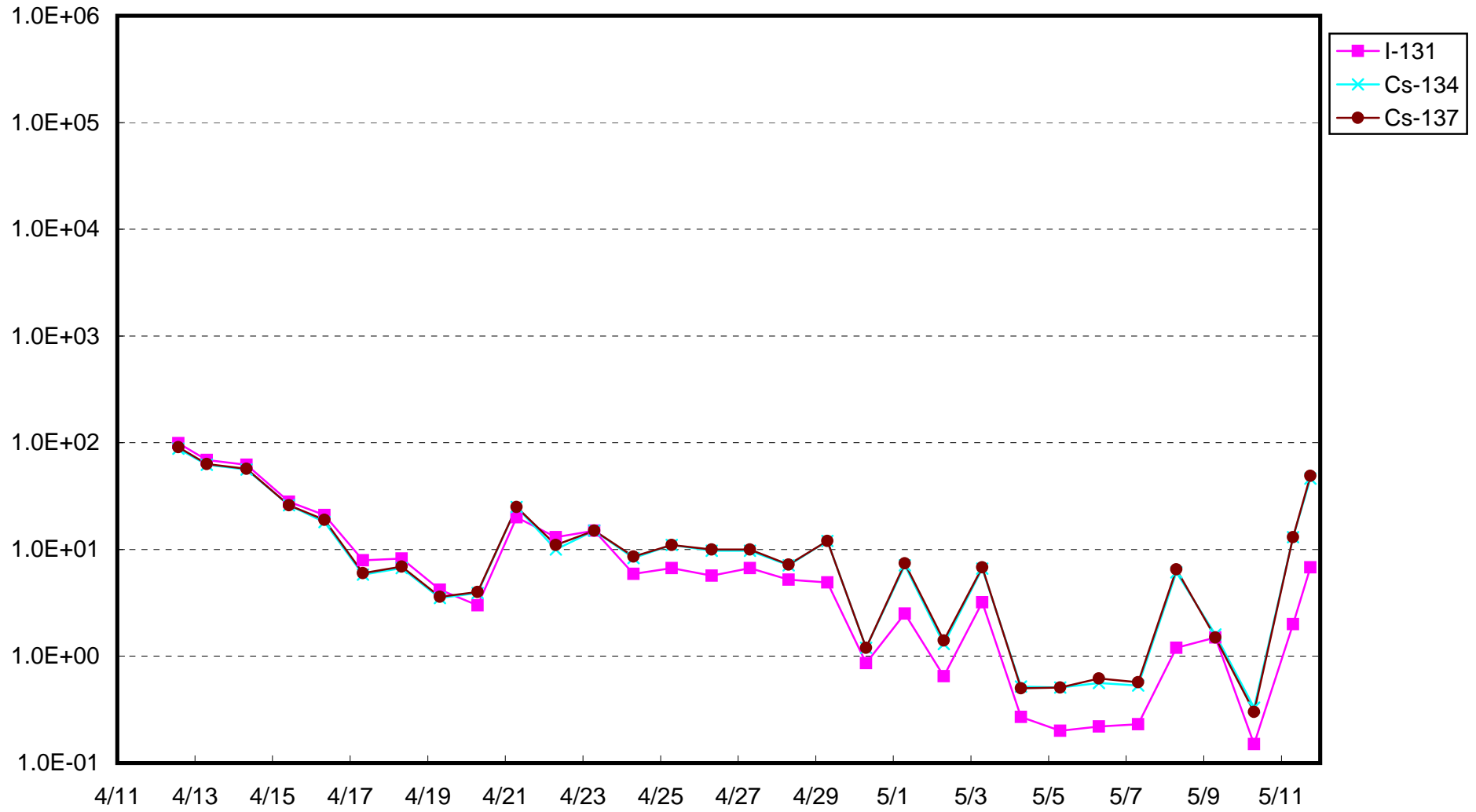
福島第一 2号機バースクリーン付近海水放射能濃度(シルトフェンス内側) (Bq / cm<sup>3</sup>)



福島第一 2号機バースクリーン付近海水放射能濃度(シルトフェンス外側) (Bq / cm<sup>3</sup>)



福島第一 1~4号機取水口内南側海水放射能濃度 (Bq / cm<sup>3</sup>)



福島第一 1~4号機取水口内北側海水放射能濃度 (Bq / cm<sup>3</sup>)

