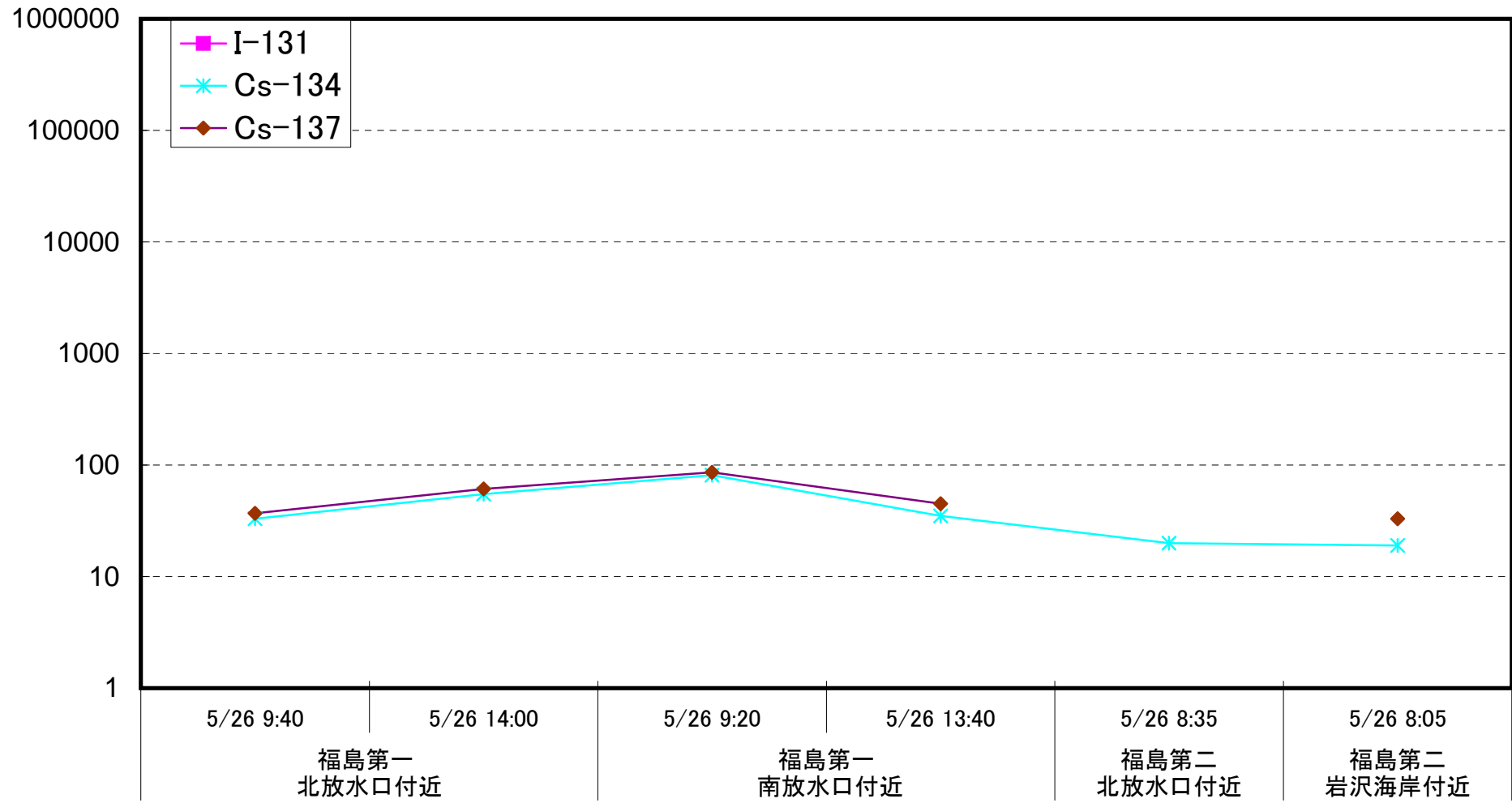
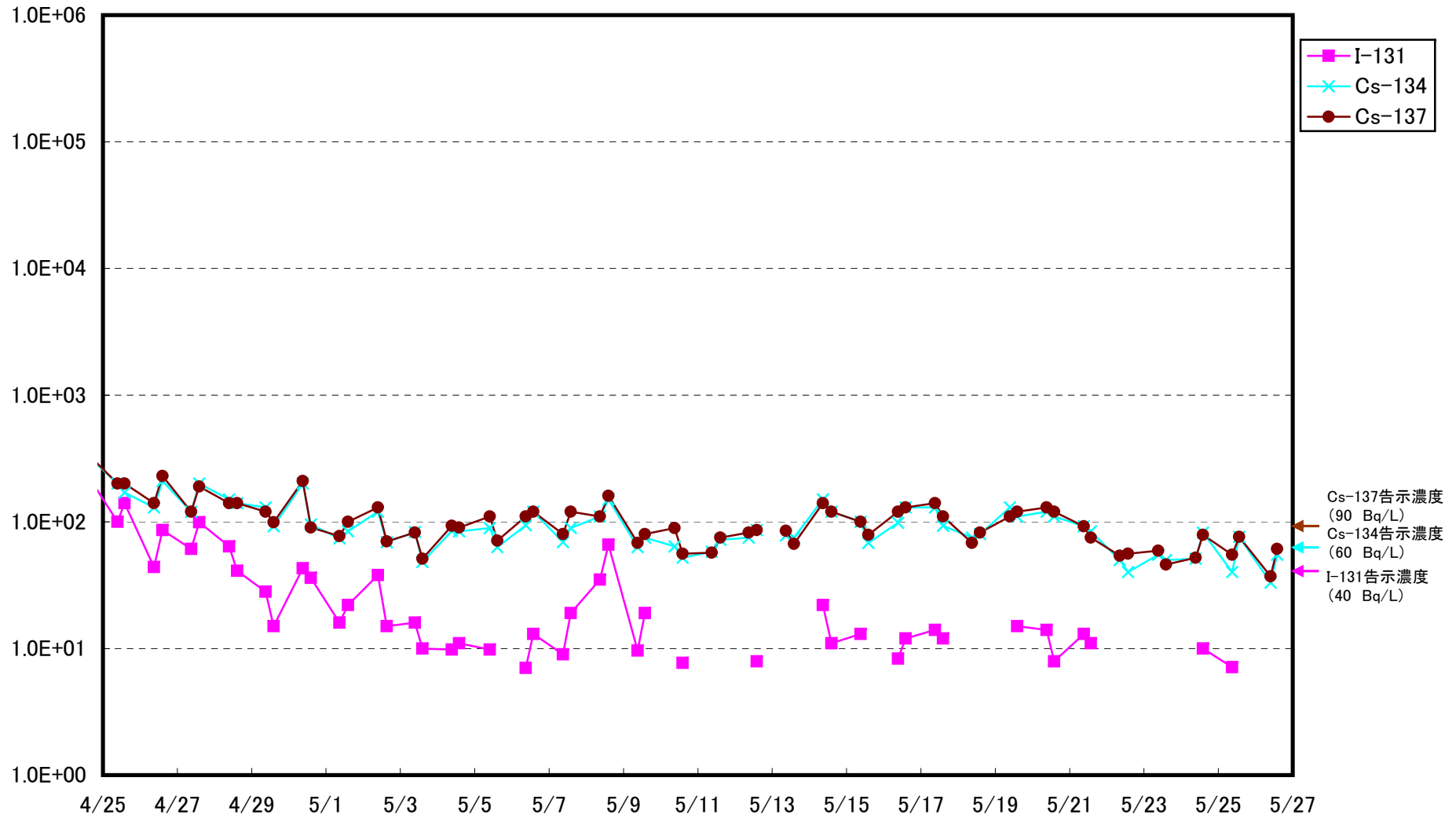


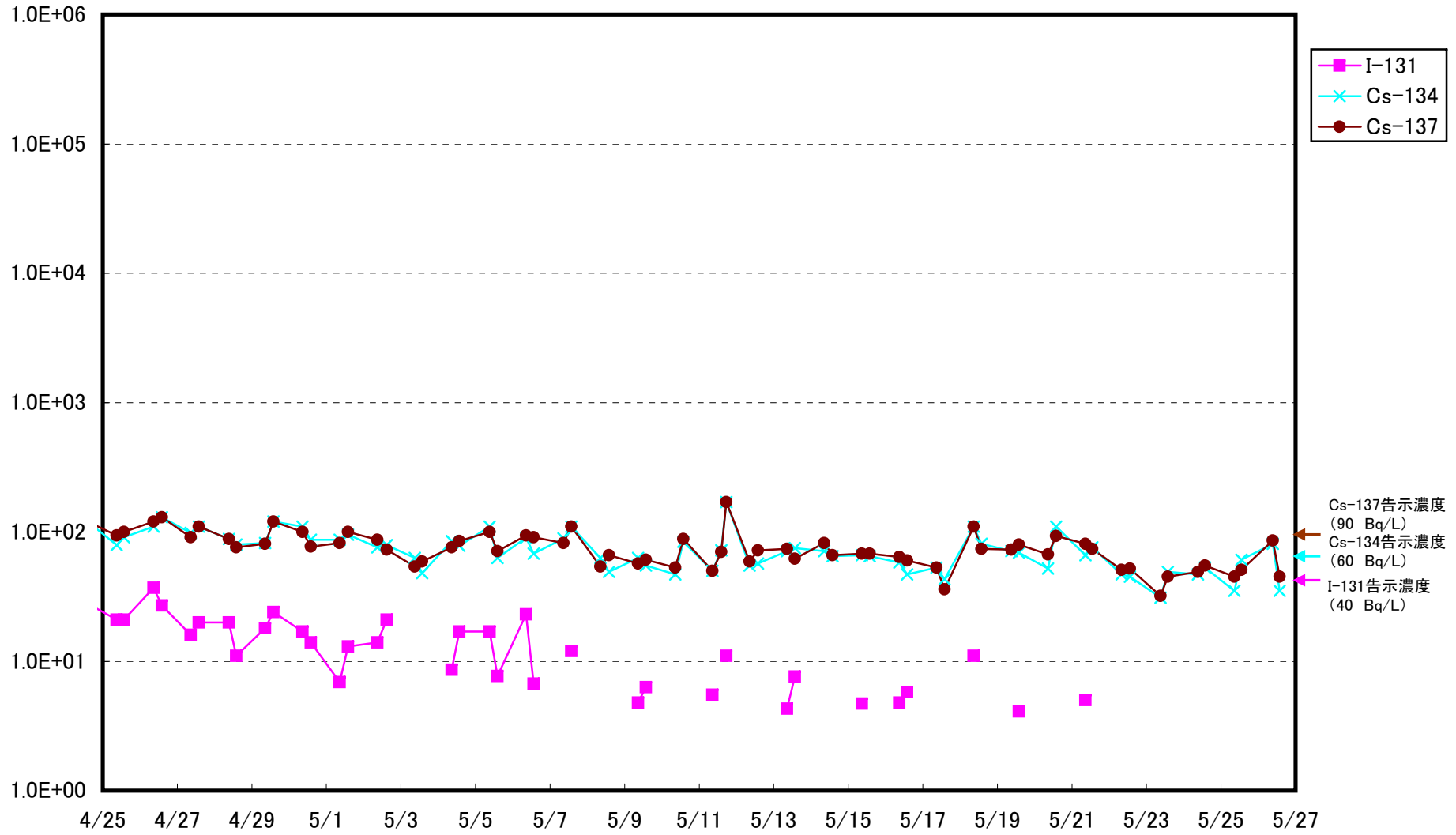
# 海水放射能濃度(Bq/L)



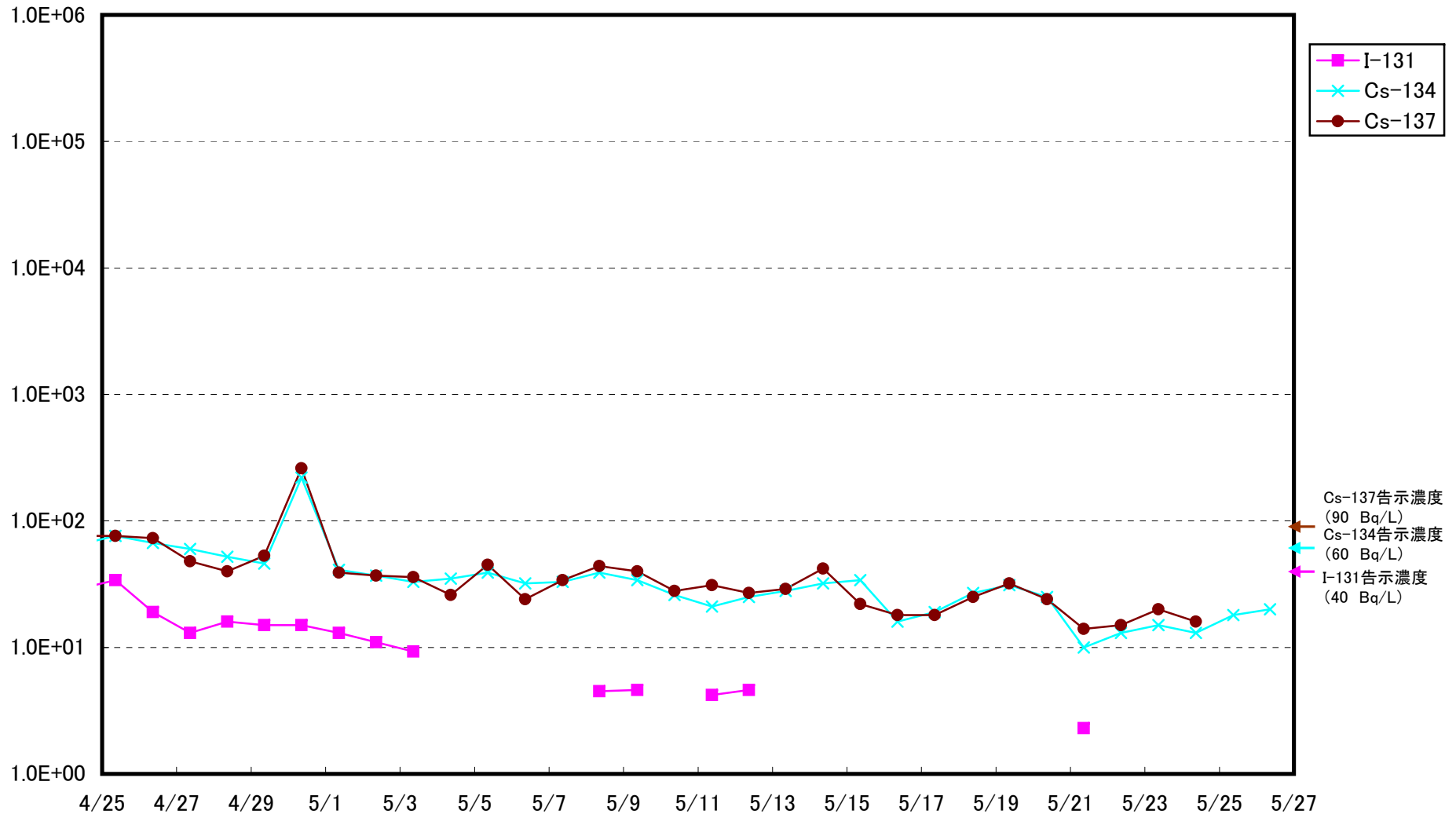
福島第一 5,6放水口北側(5,6u放水口から北側に約30m地点)放射能濃度(Bq/L)



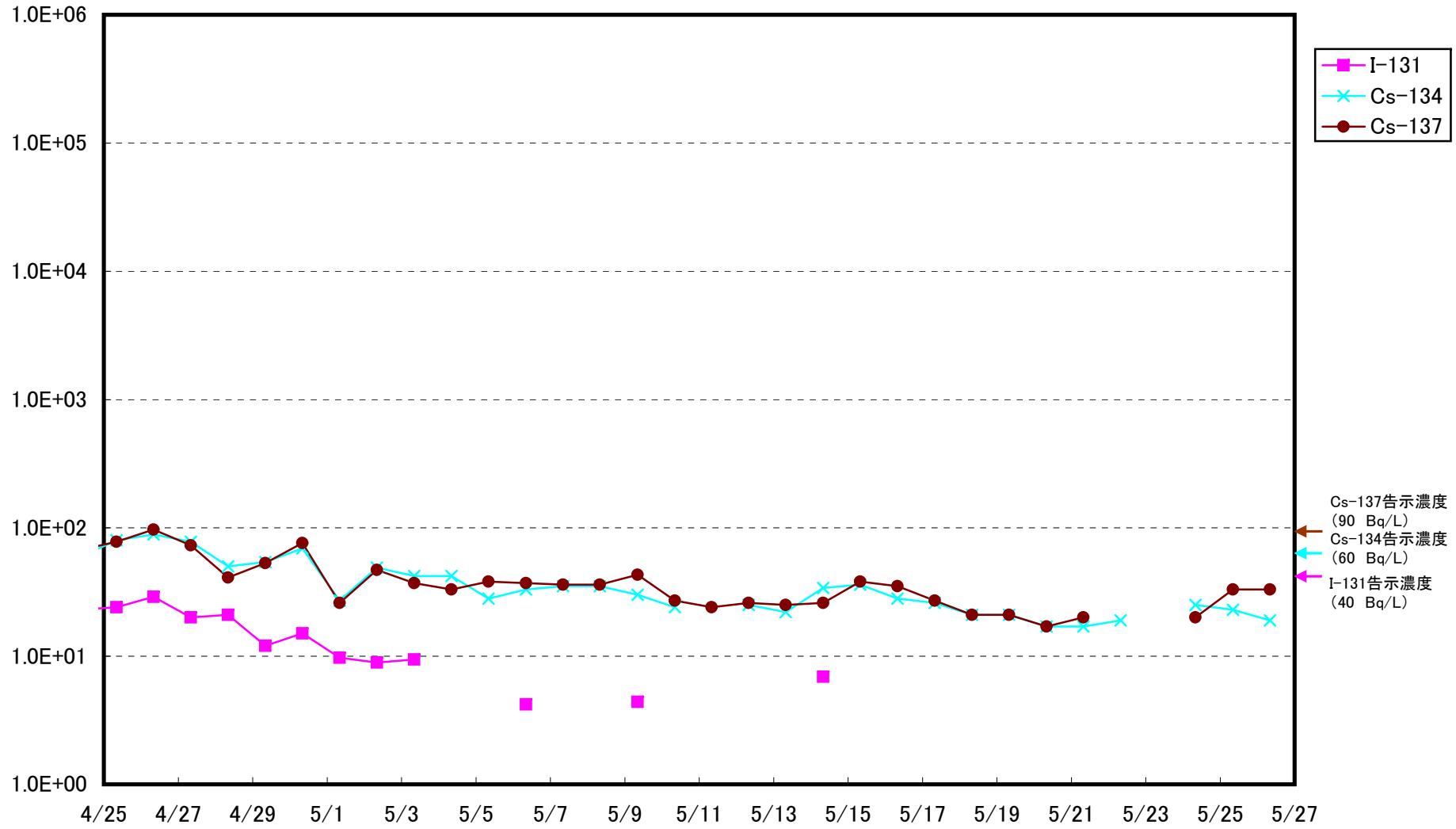
福島第一 南放水口付近 海水放射能濃度(Bq/L)



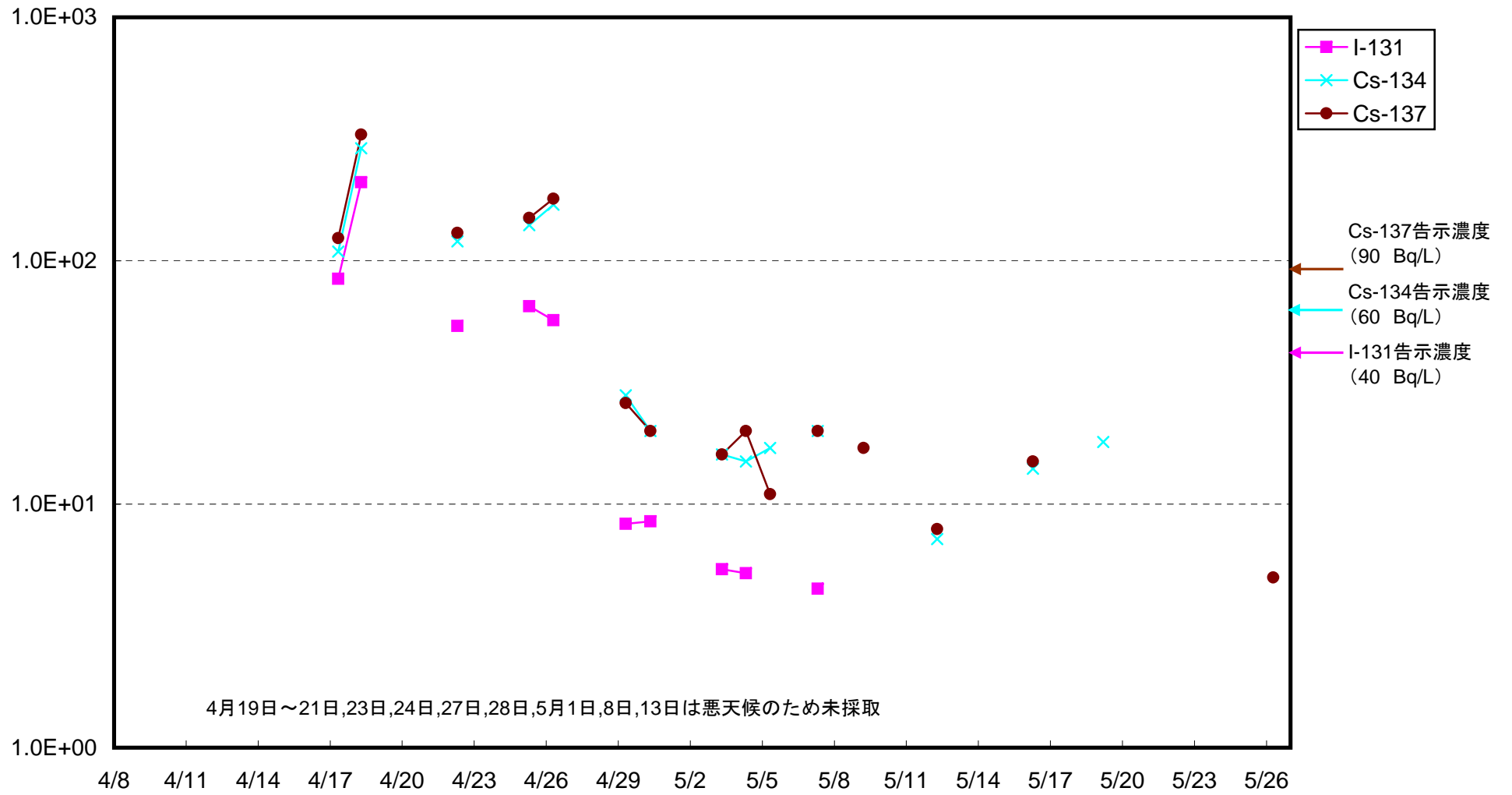
福島第二 北側放水口付近 海水放射能濃度(Bq/L)



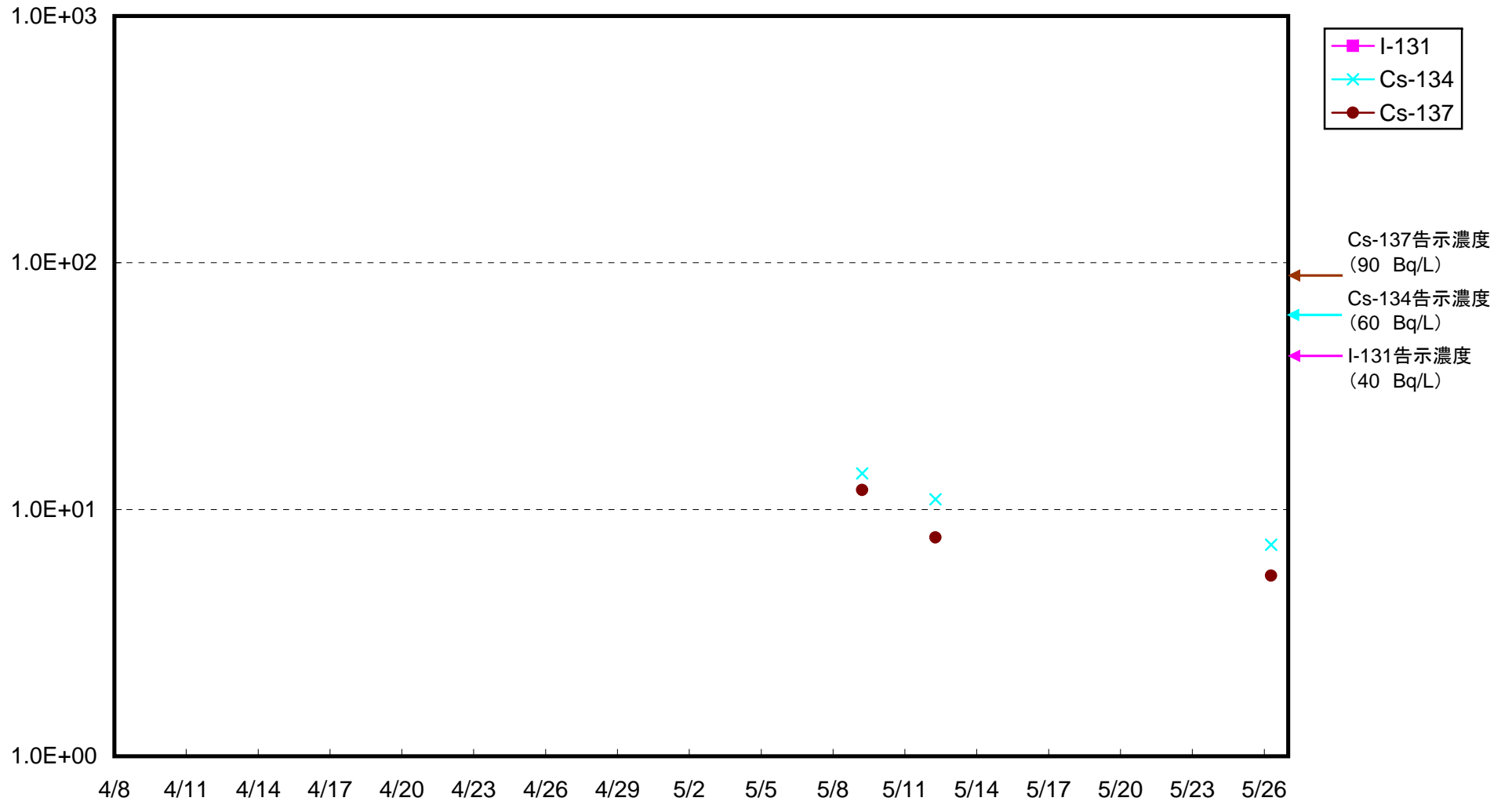
福島第二 岩沢海岸付近 海水放射能濃度(Bq/L)



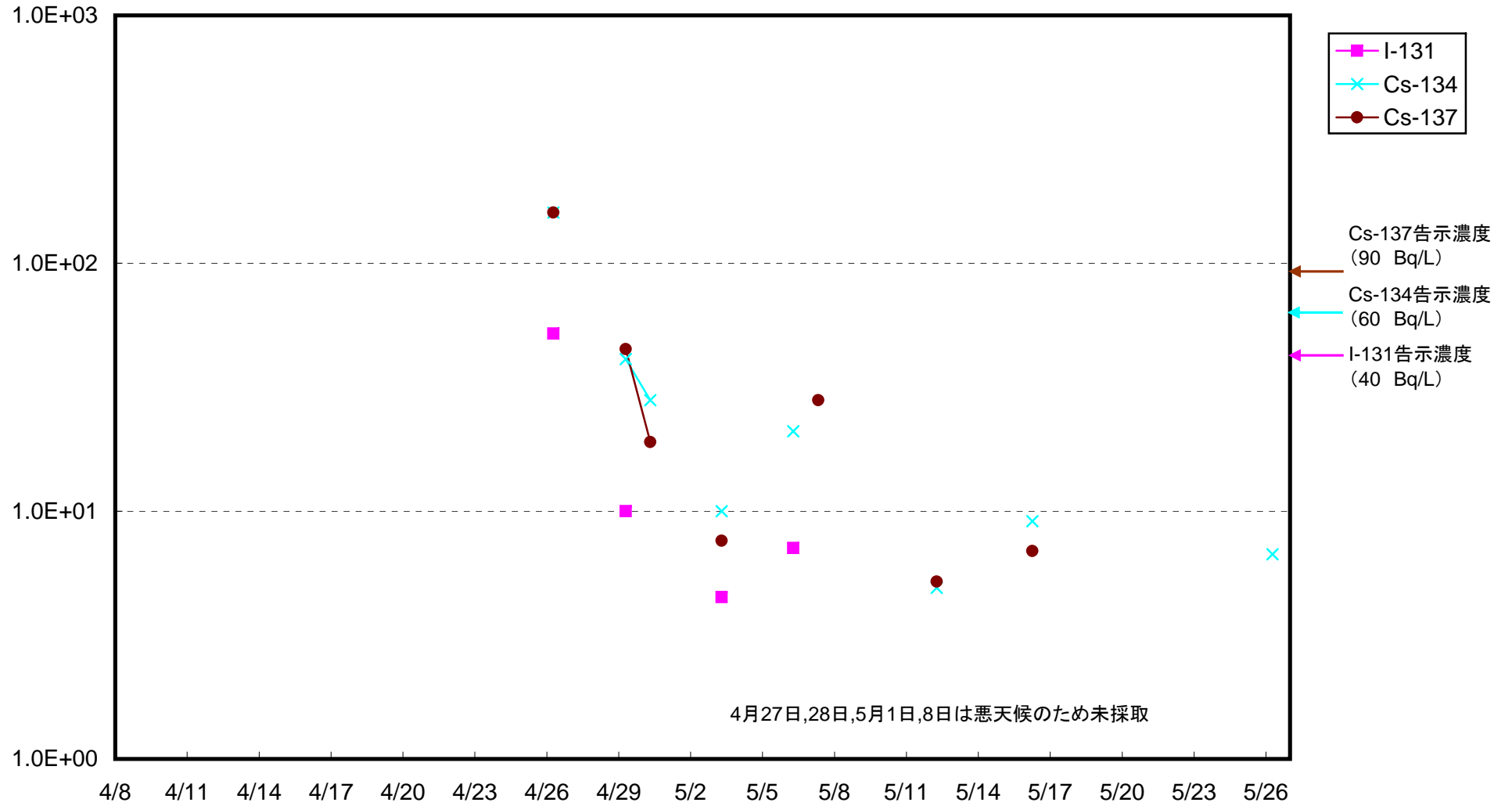
いわき市北部沖合3km付近 上層 海水放射能濃度(Bq/L)



いわき市北部沖合3km付近 下層 海水放射能濃度(Bq/L)

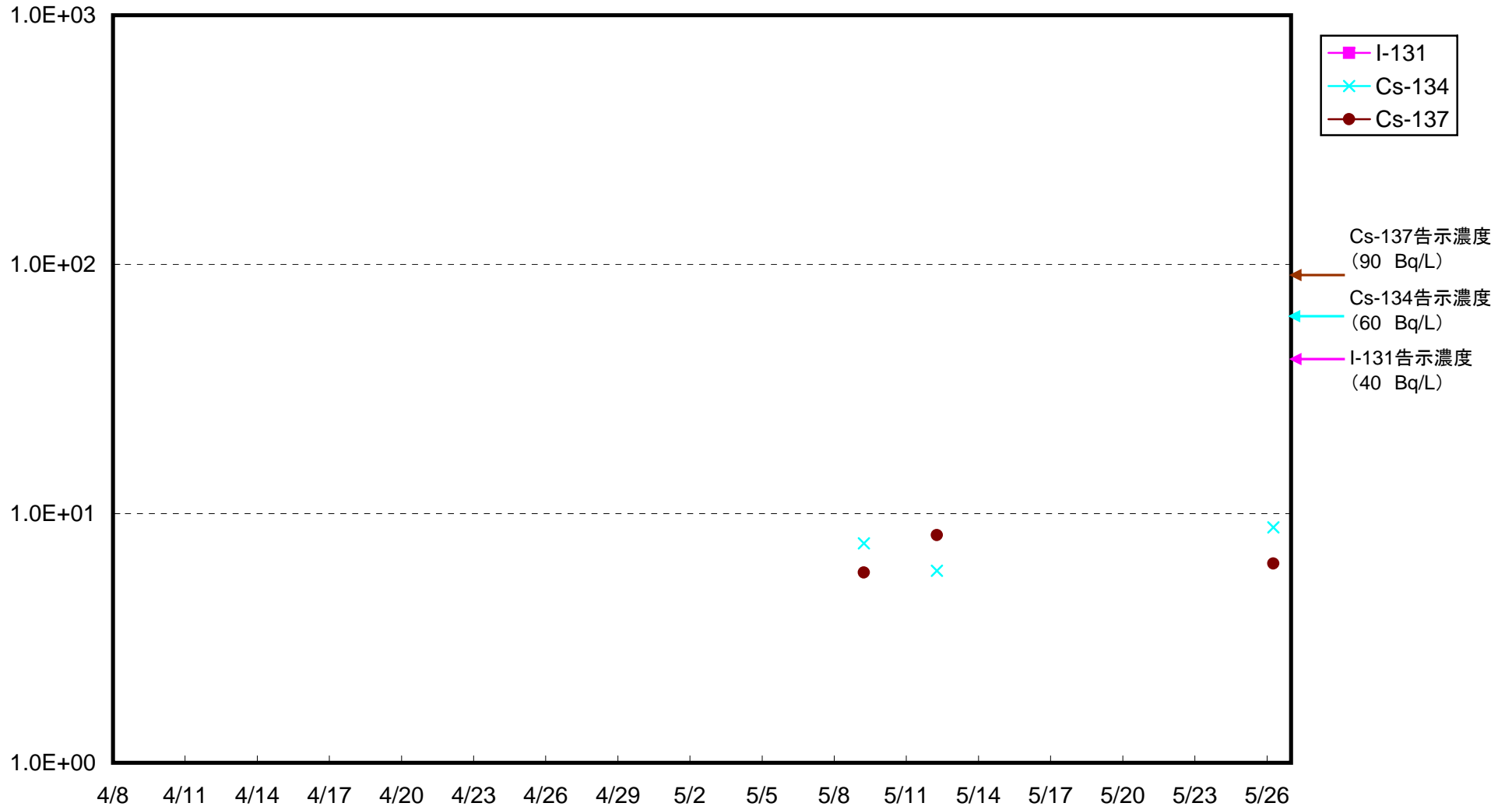


夏井川沖合3km付近 上層 海水放射能濃度(Bq/L)

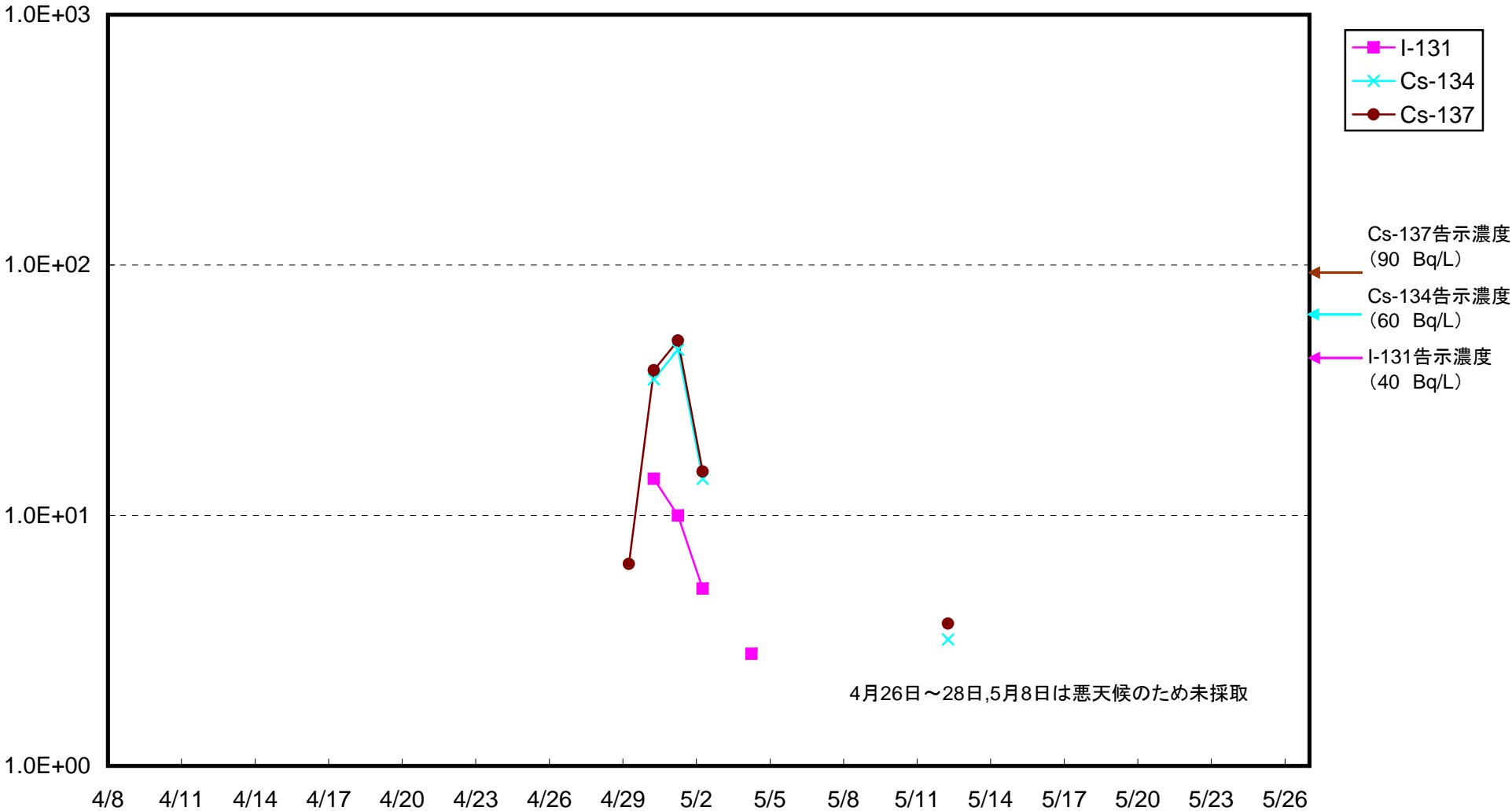




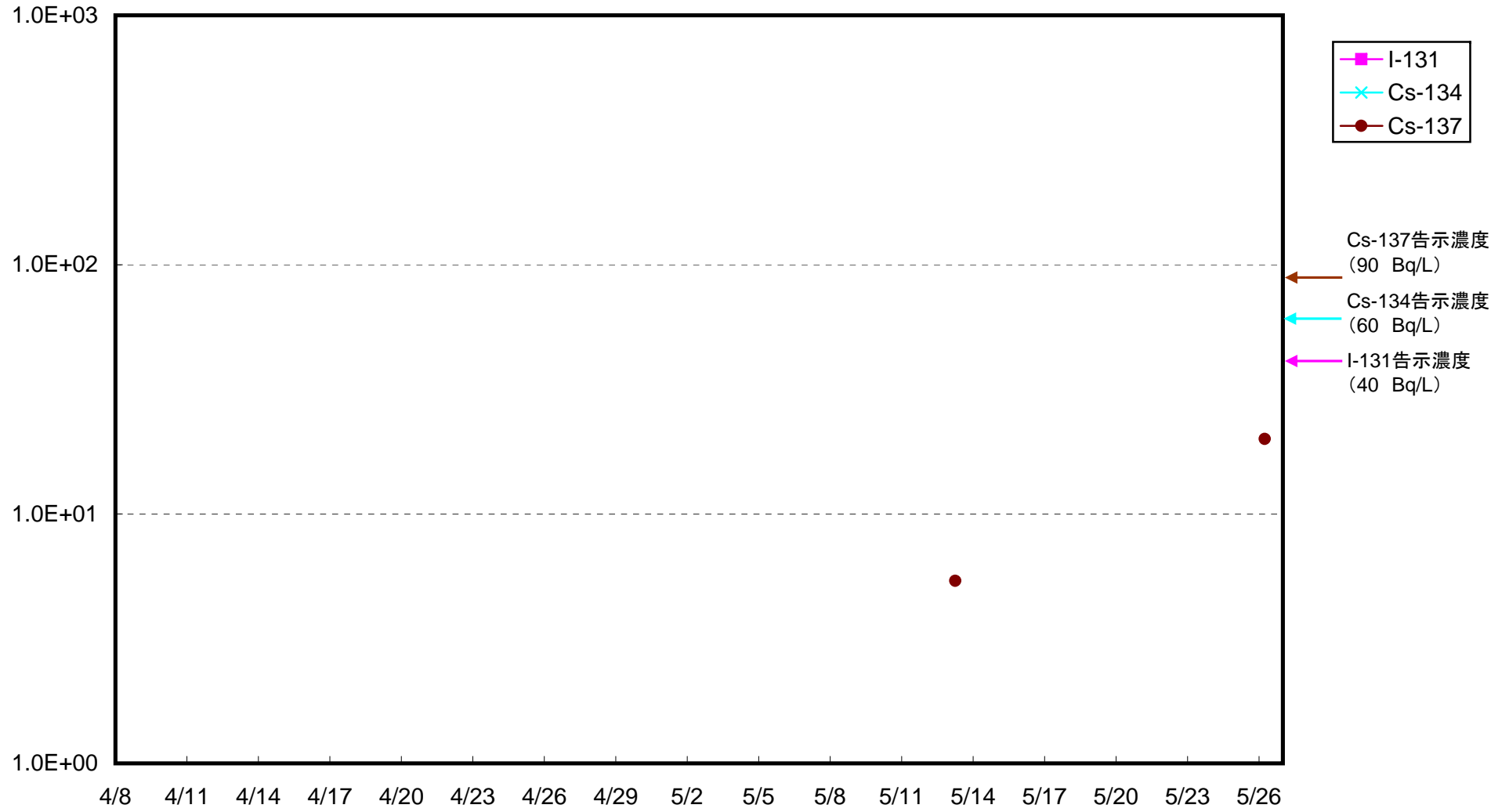
夏井川沖合3km付近 下層 海水放射能濃度(Bq/L)



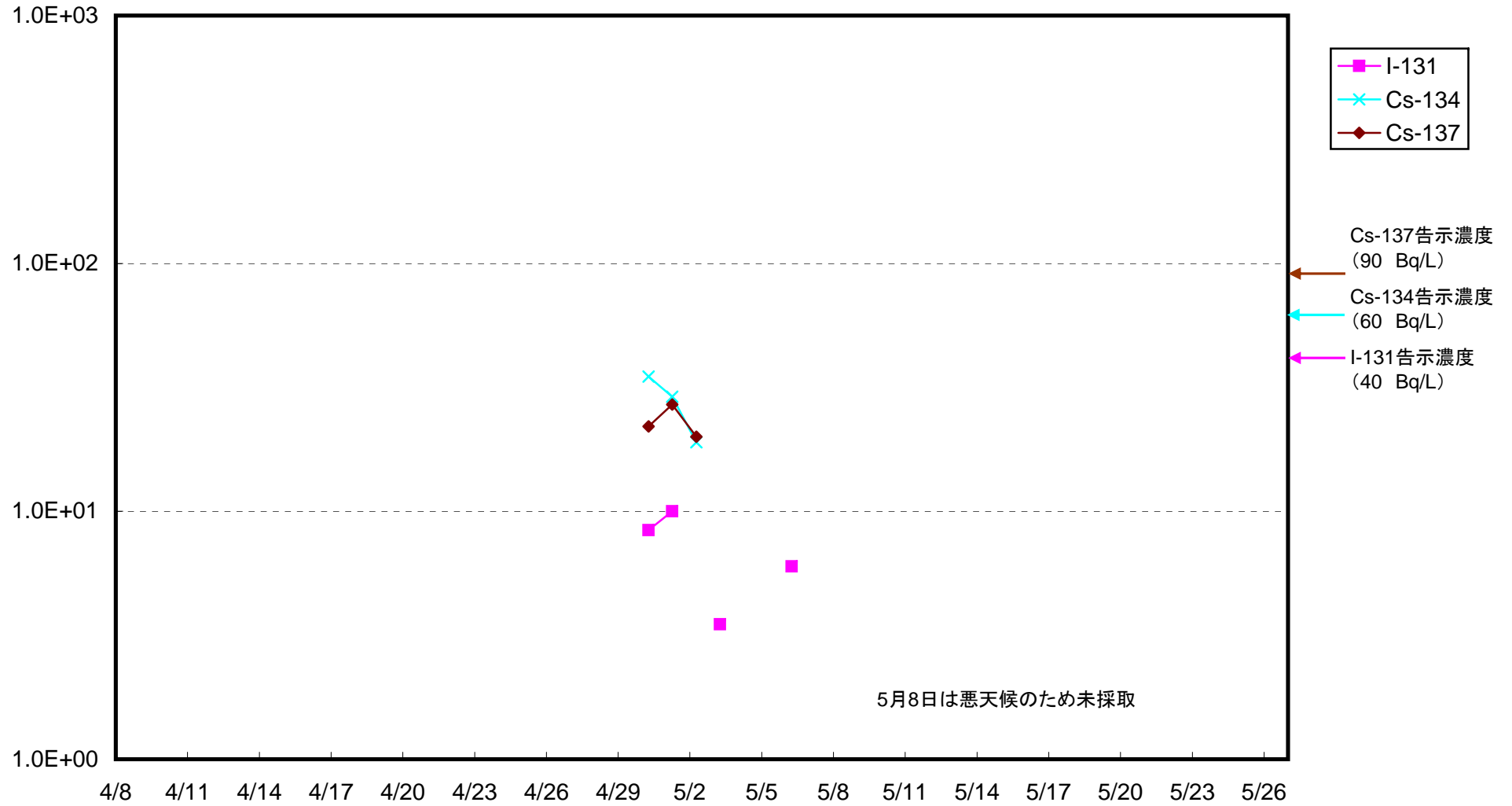
小名浜港沖合3km付近 上層 海水放射能濃度(Bq/L)



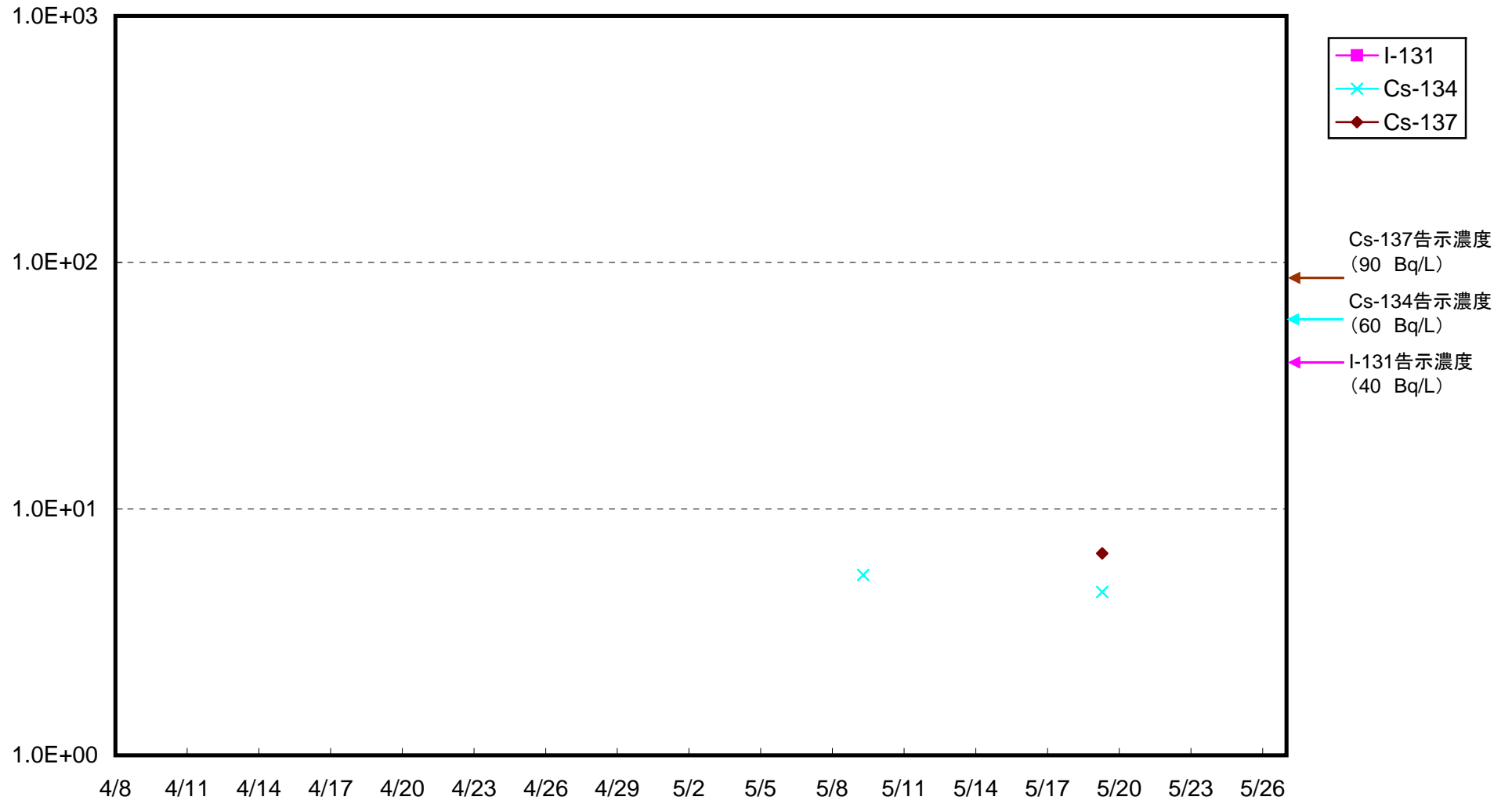
小名浜港沖合3km付近 下層 海水放射能濃度(Bq/L)



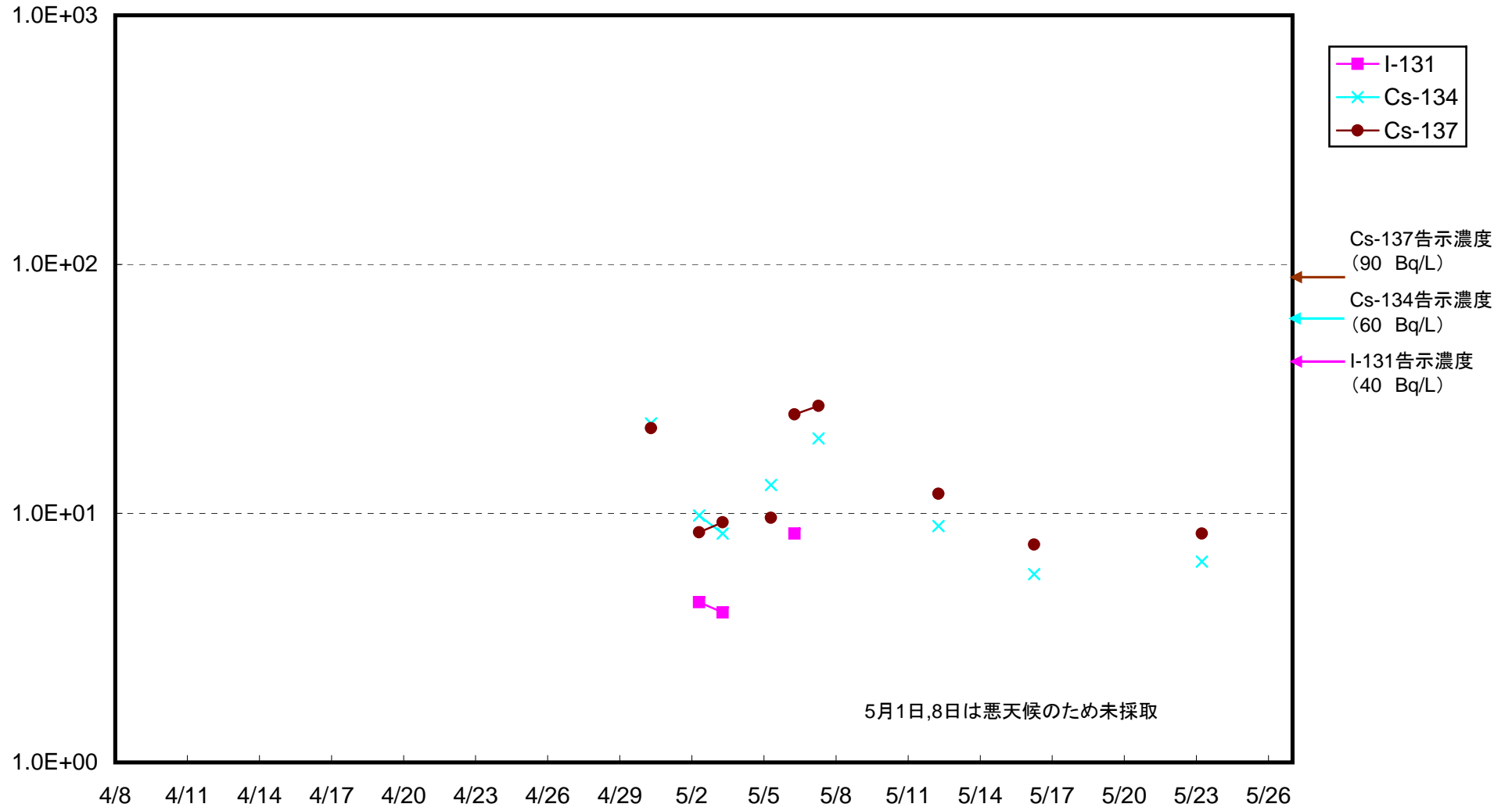
江名沖合3km付近 上層 海水放射能濃度(Bq/L)



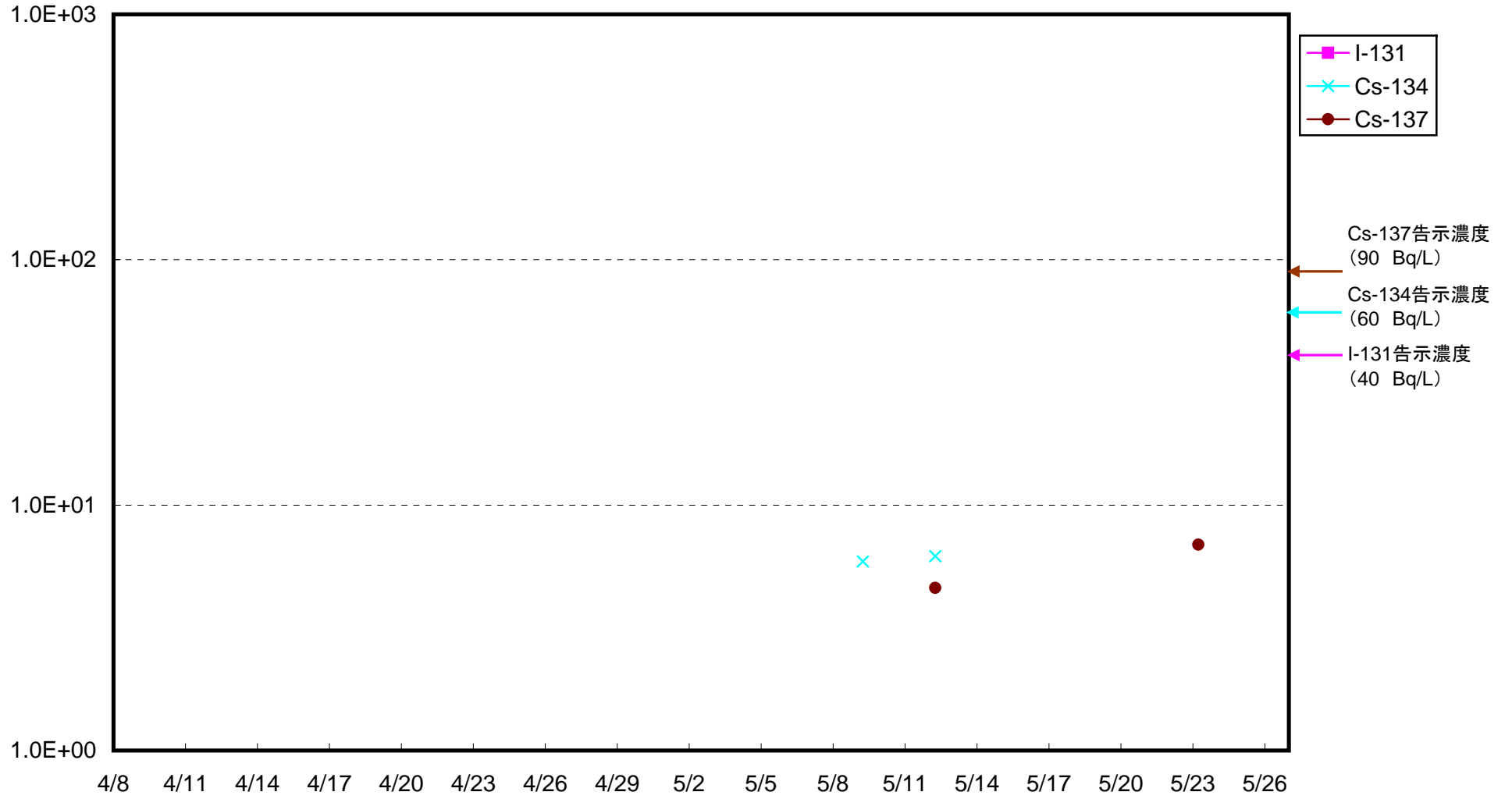
江名沖合3km付近 下層 海水放射能濃度(Bq/L)



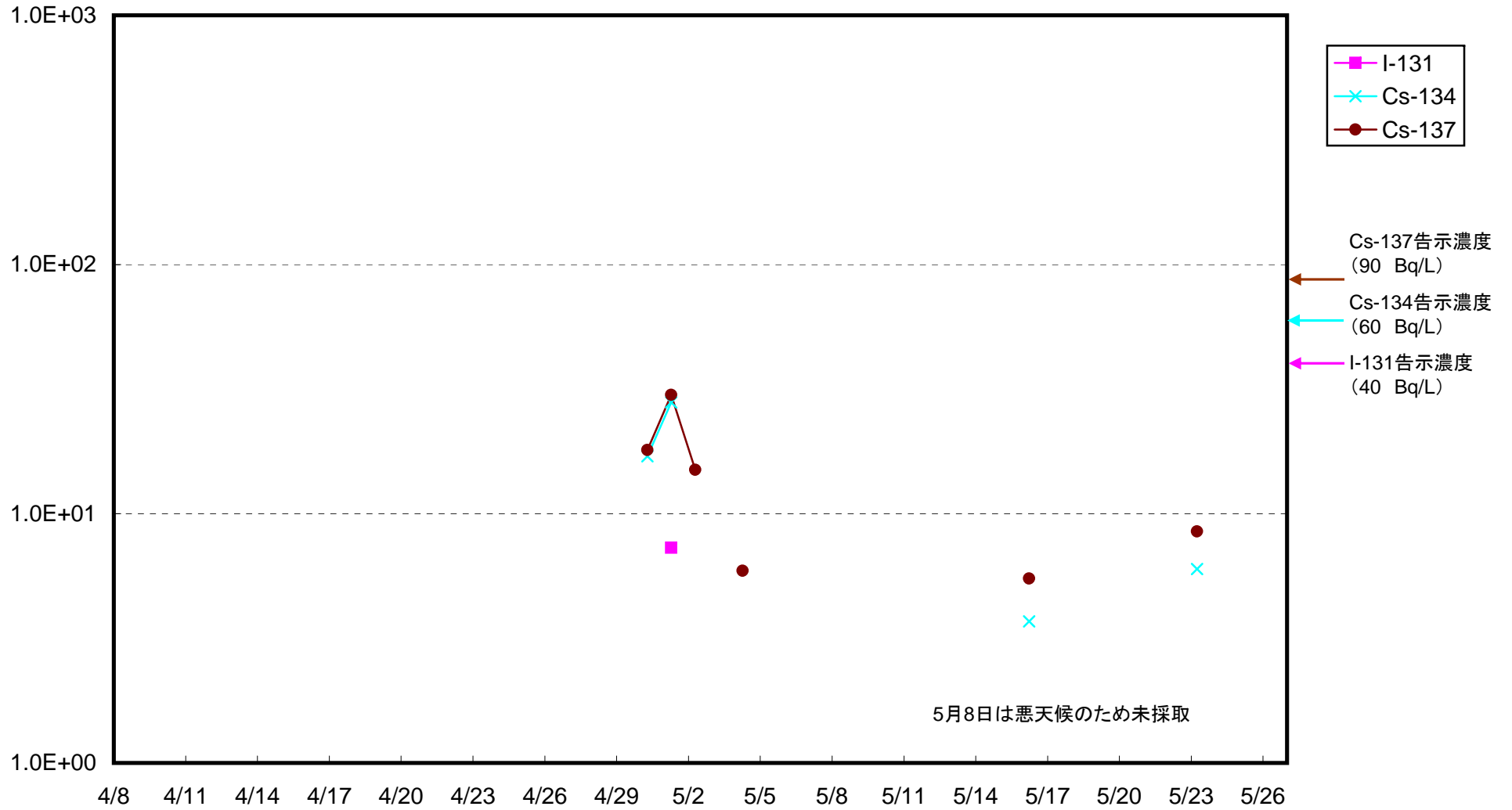
沼の内沖合3km付近 上層 海水放射能濃度(Bq/L)



沼の内沖合3km付近 下層 海水放射能濃度(Bq/L)



豊間沖合3km付近 上層 海水放射能濃度(Bq/L)





豊間沖合3km付近 下層 海水放射能濃度(Bq/L)

