

2017年10月31日
東京電力ホールディングス株式会社

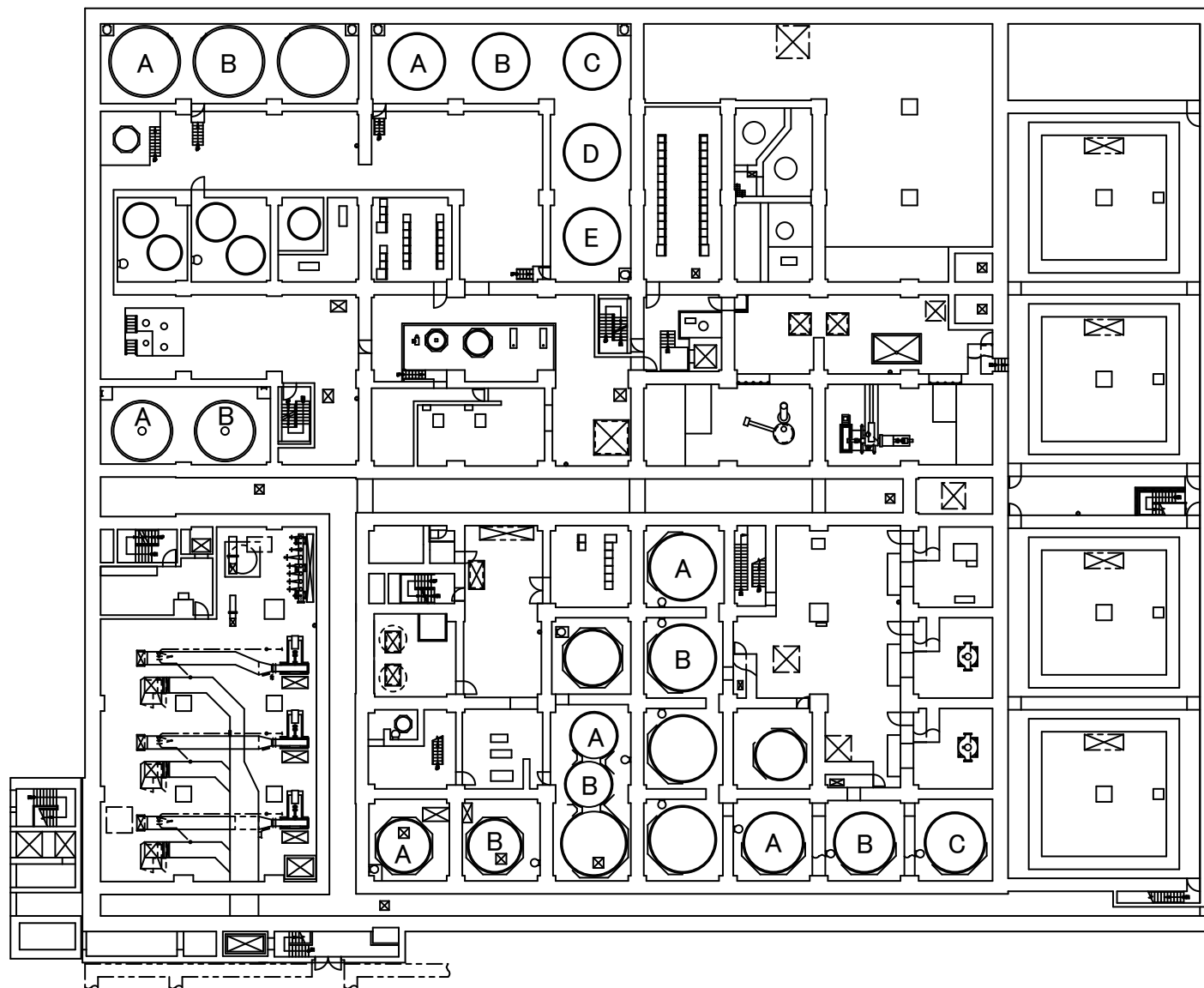
建屋内の空間線量率について

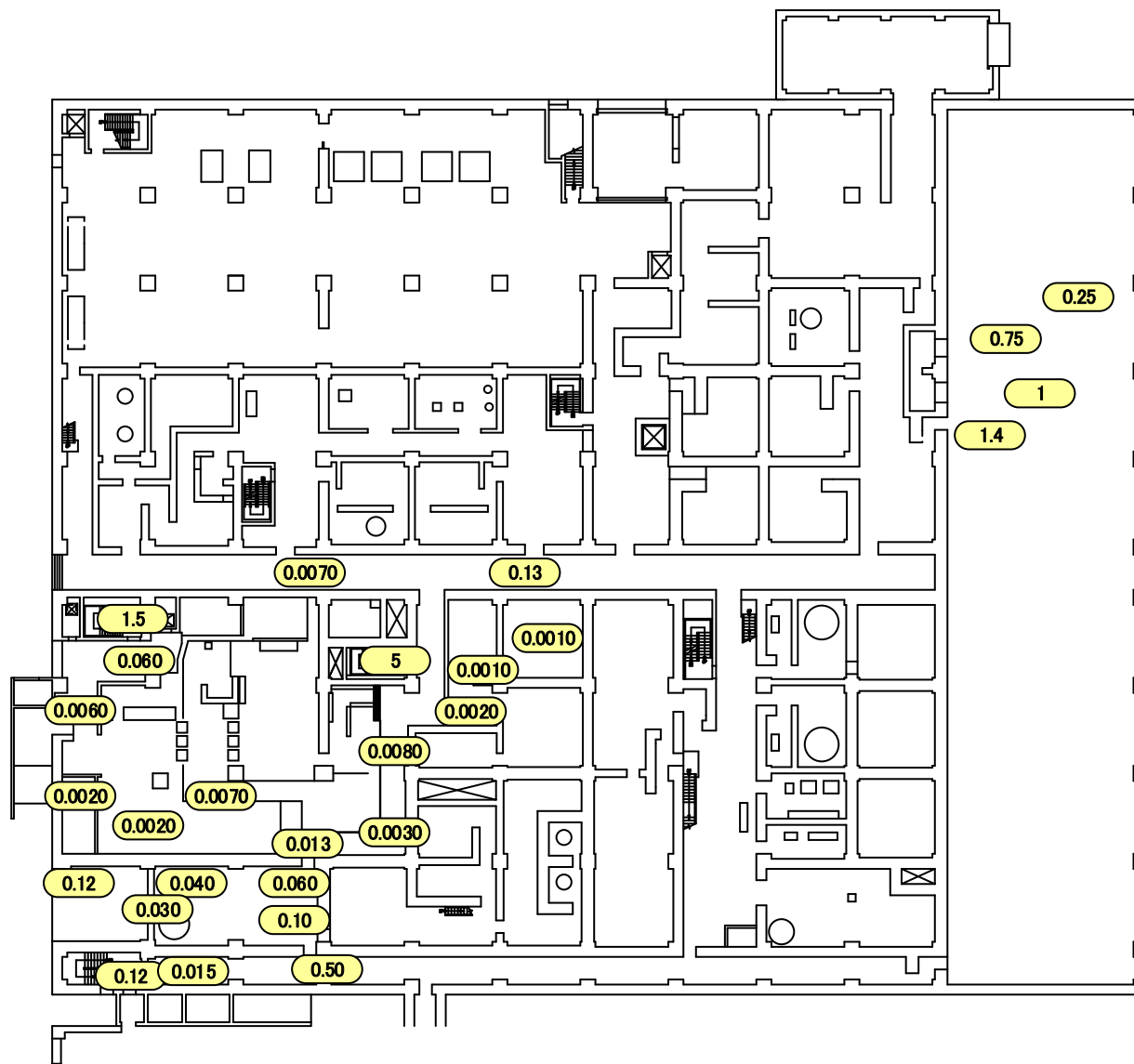
集中環境施設

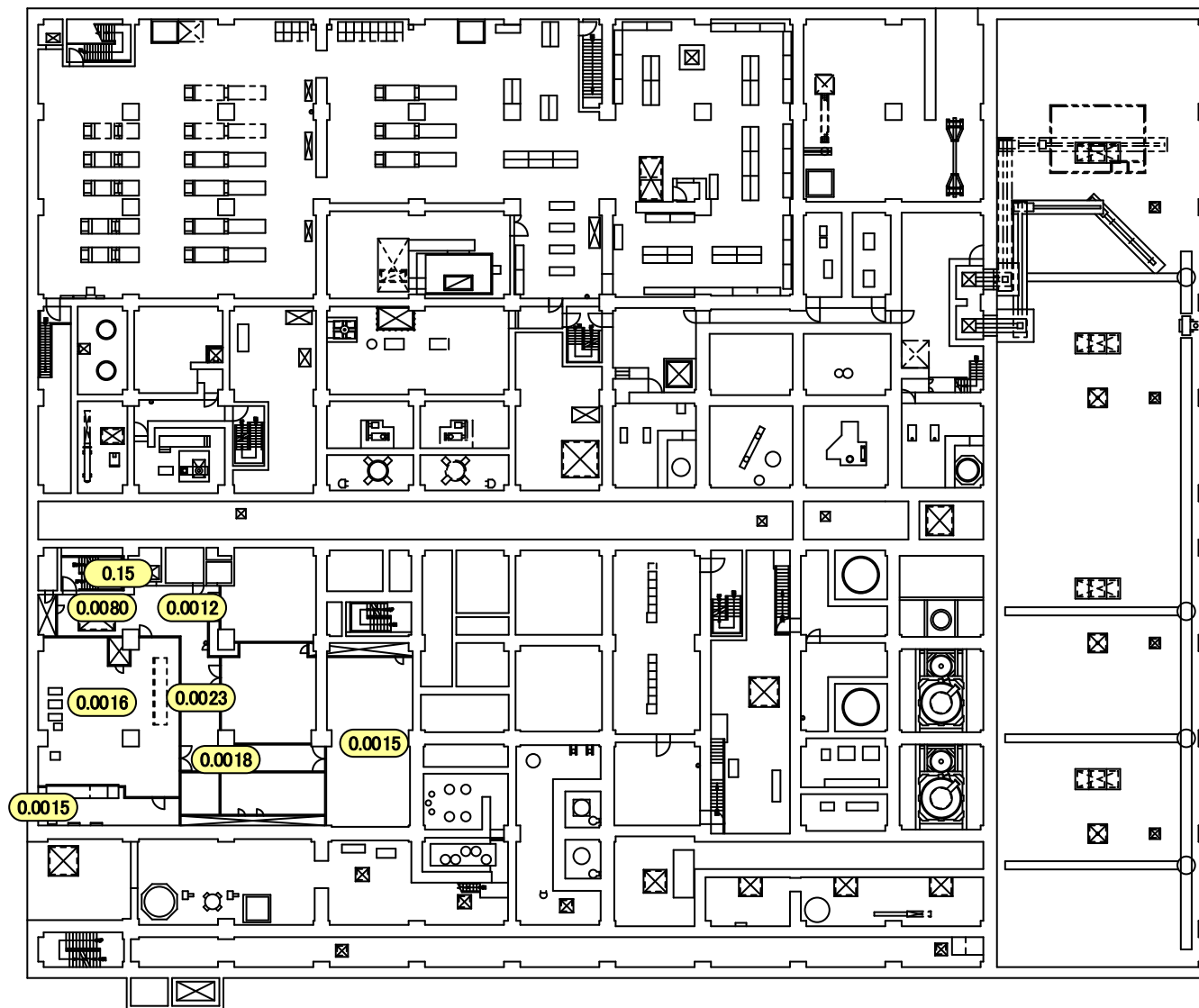
- ・ プロセス主建屋 (PM)
- ・ 焼却工作室建屋 (MSW)
- ・ 雑固体廃棄物減容処理建屋 (HTI)
- ・ サイドバンカ建屋 (SB)
- ・ サプレッションプール水サージタンク建屋 (SPT)
- ・ 運用補助共用施設

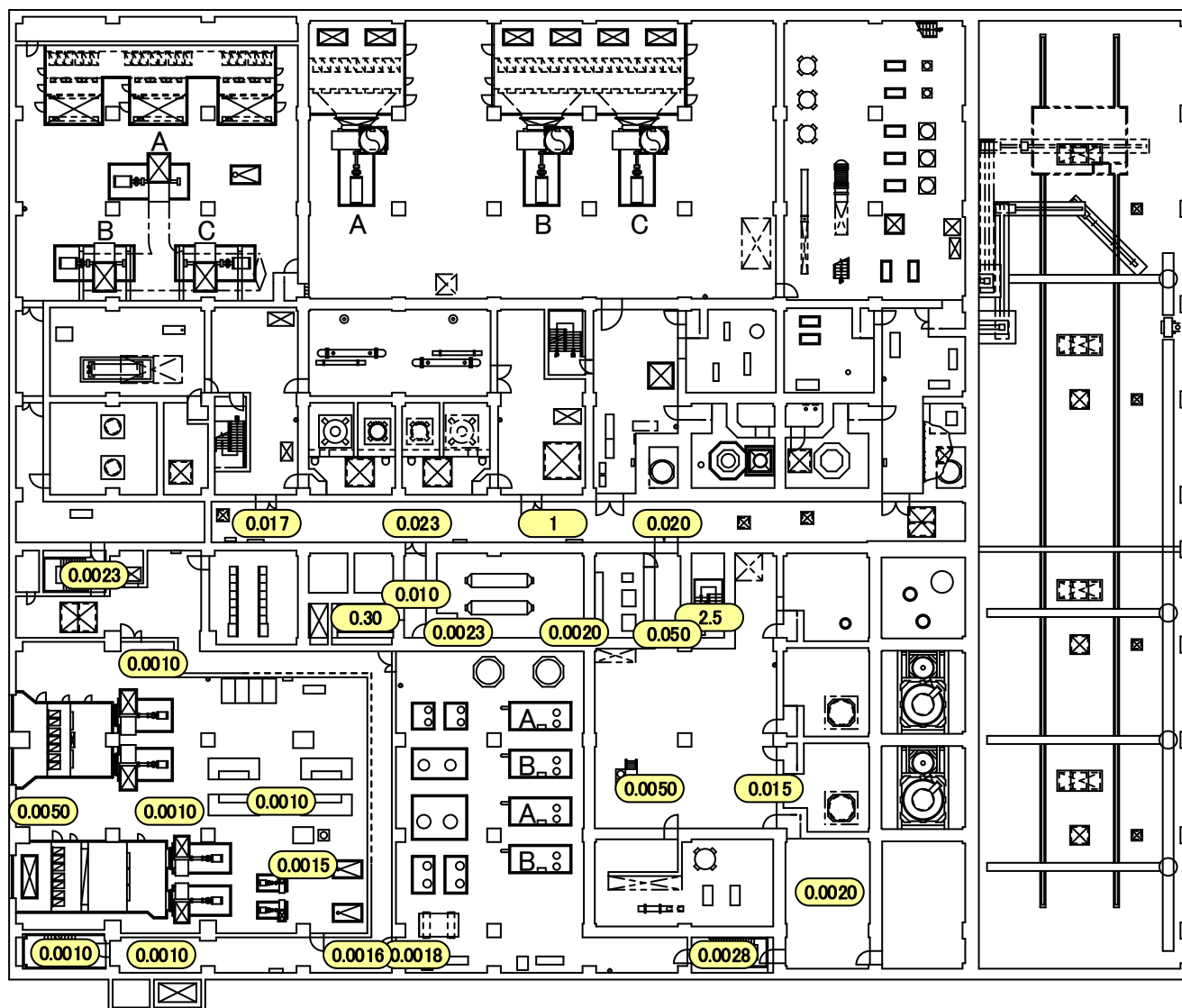
データ採取期間

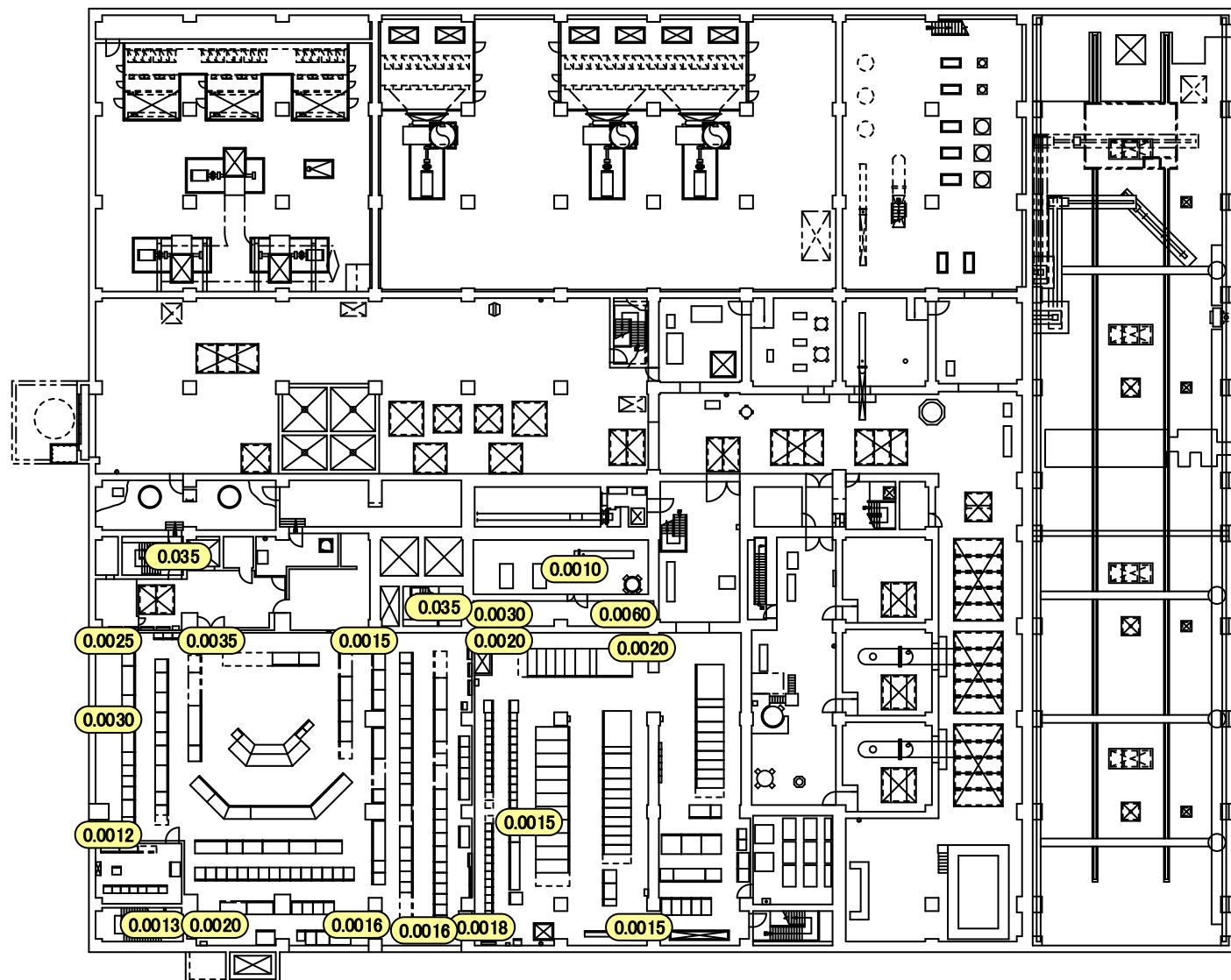
- : 2017年8月1日～2017年8月31日
- : 2017年8月1日～2017年8月31日
- : 2017年8月1日～2017年8月31日
- : 2017年8月1日～2017年8月31日
- : 2017年8月1日～2017年8月31日
- : 2017年8月1日～2017年8月31日



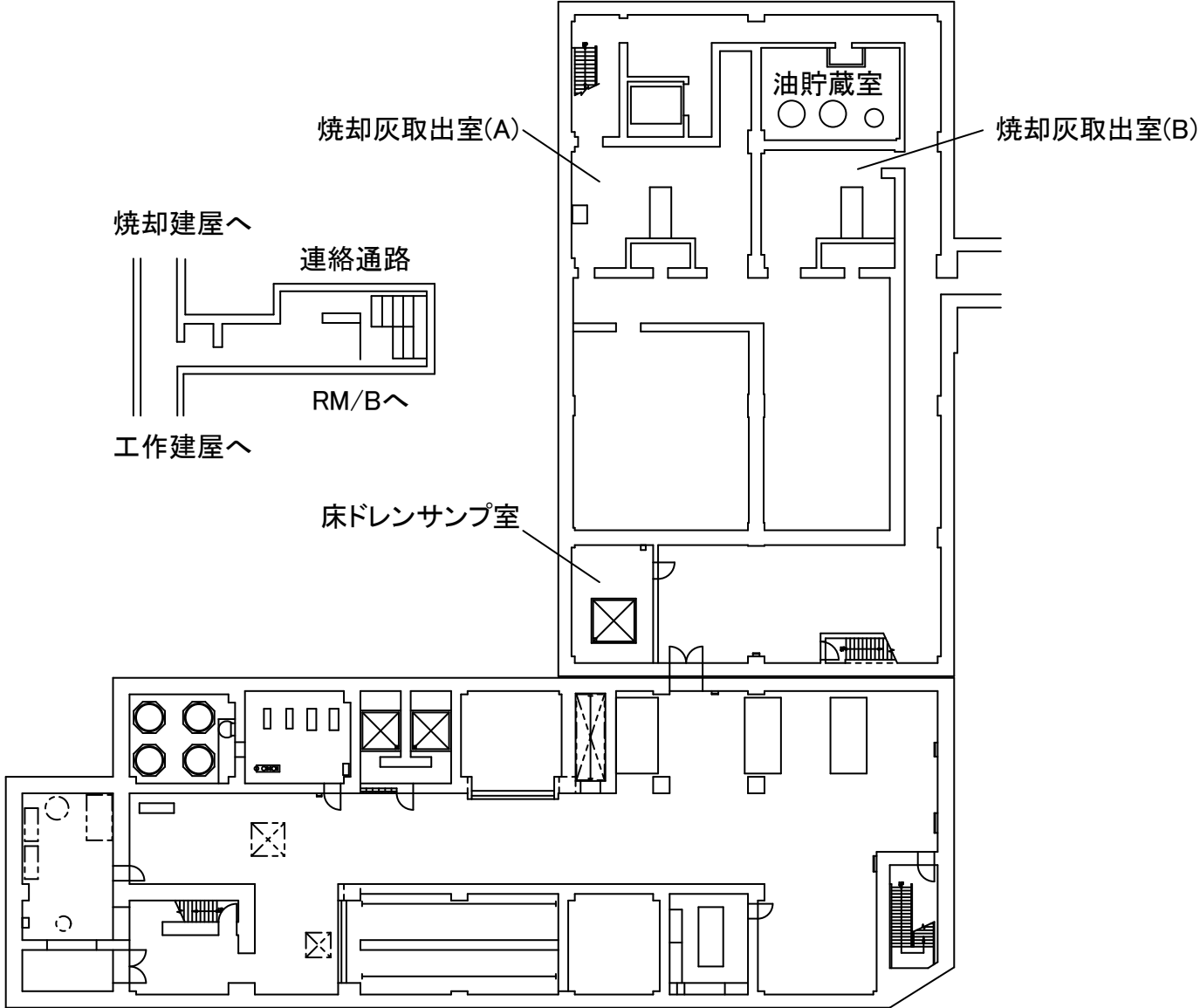


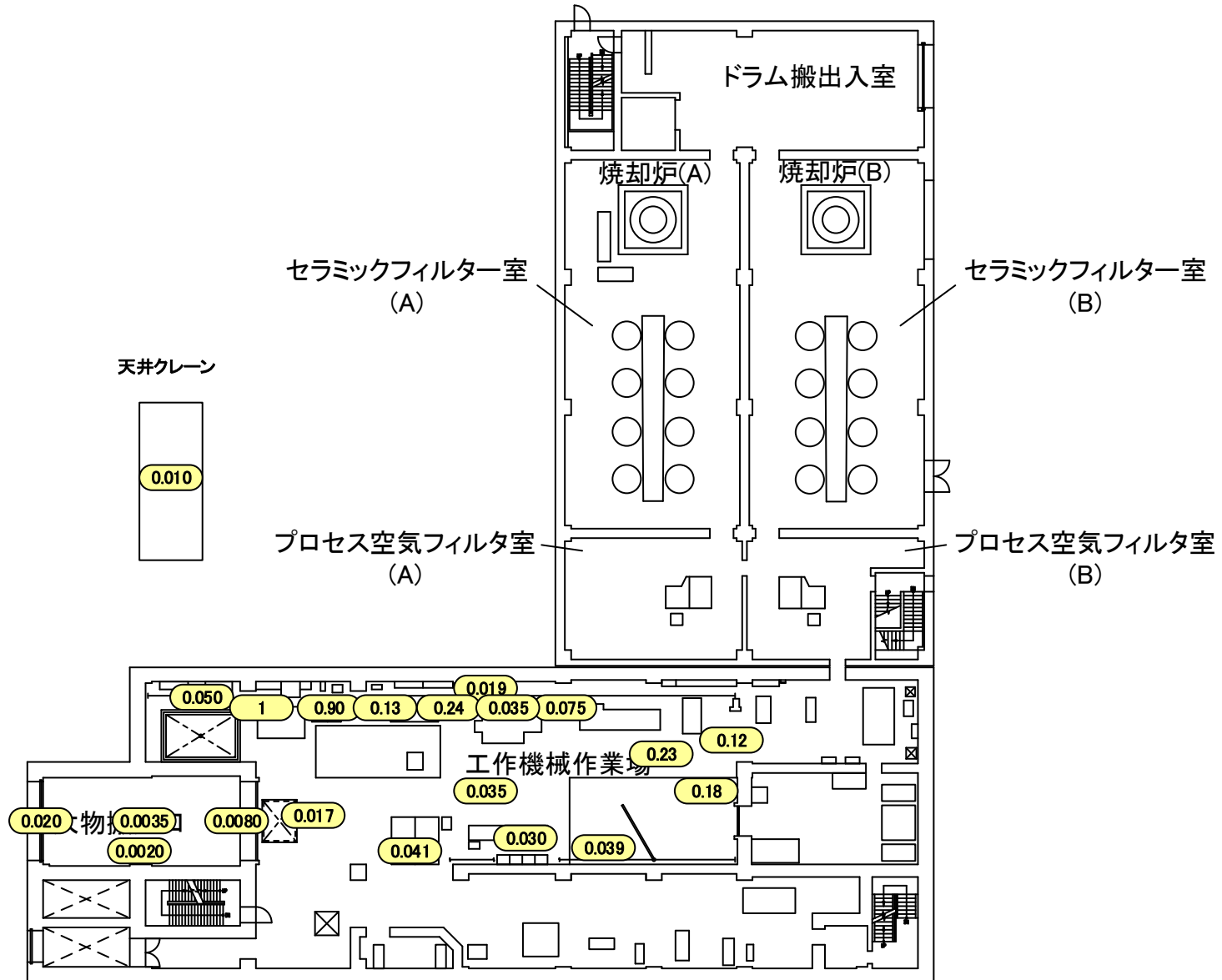




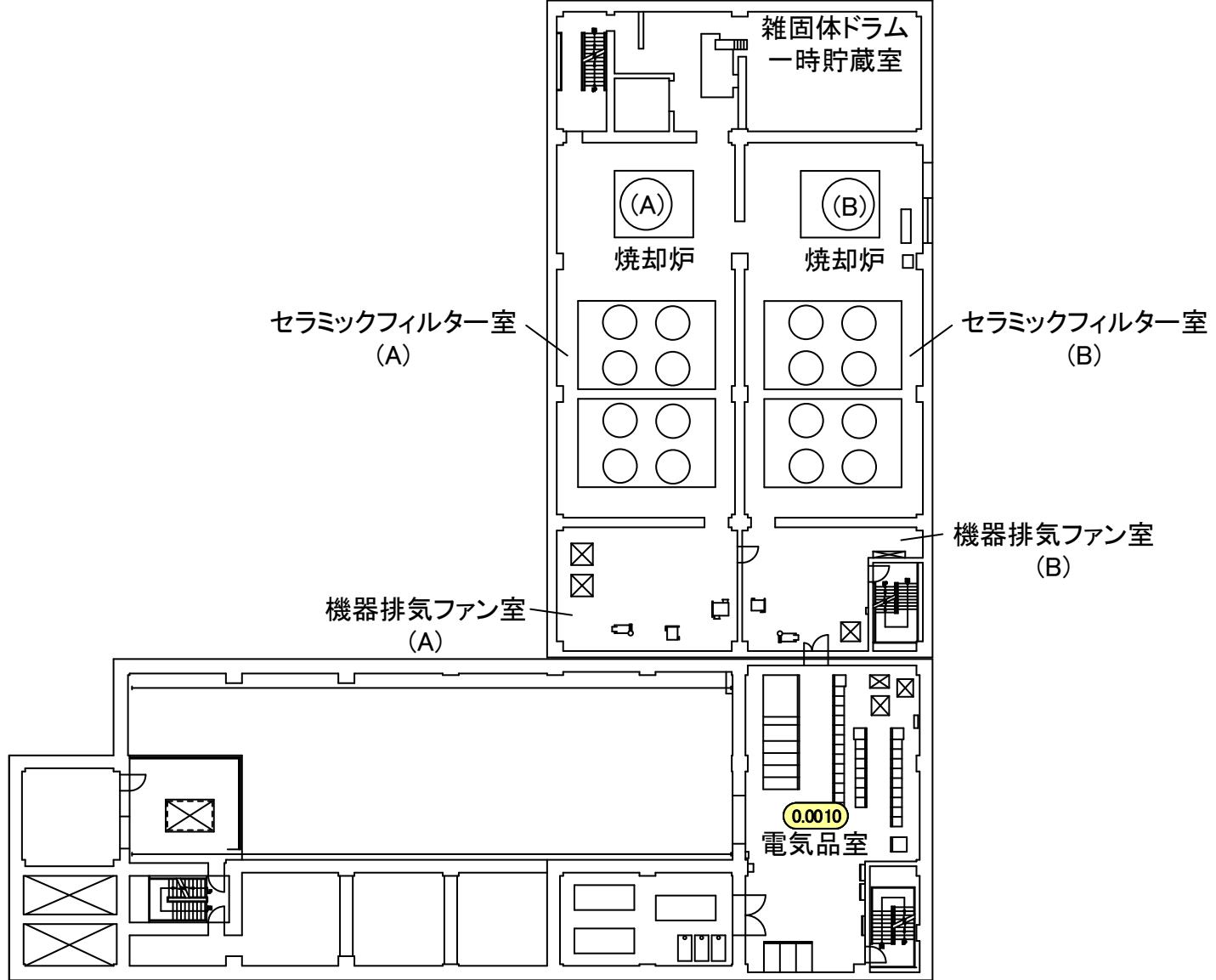


福島第一 原子力発電所	図面名称: 集中環境施設 可燃性雑固体焼却設備建屋及び 工作機械設備建屋 地下1階	[単位: mSv/h]
-------------	--	---------------





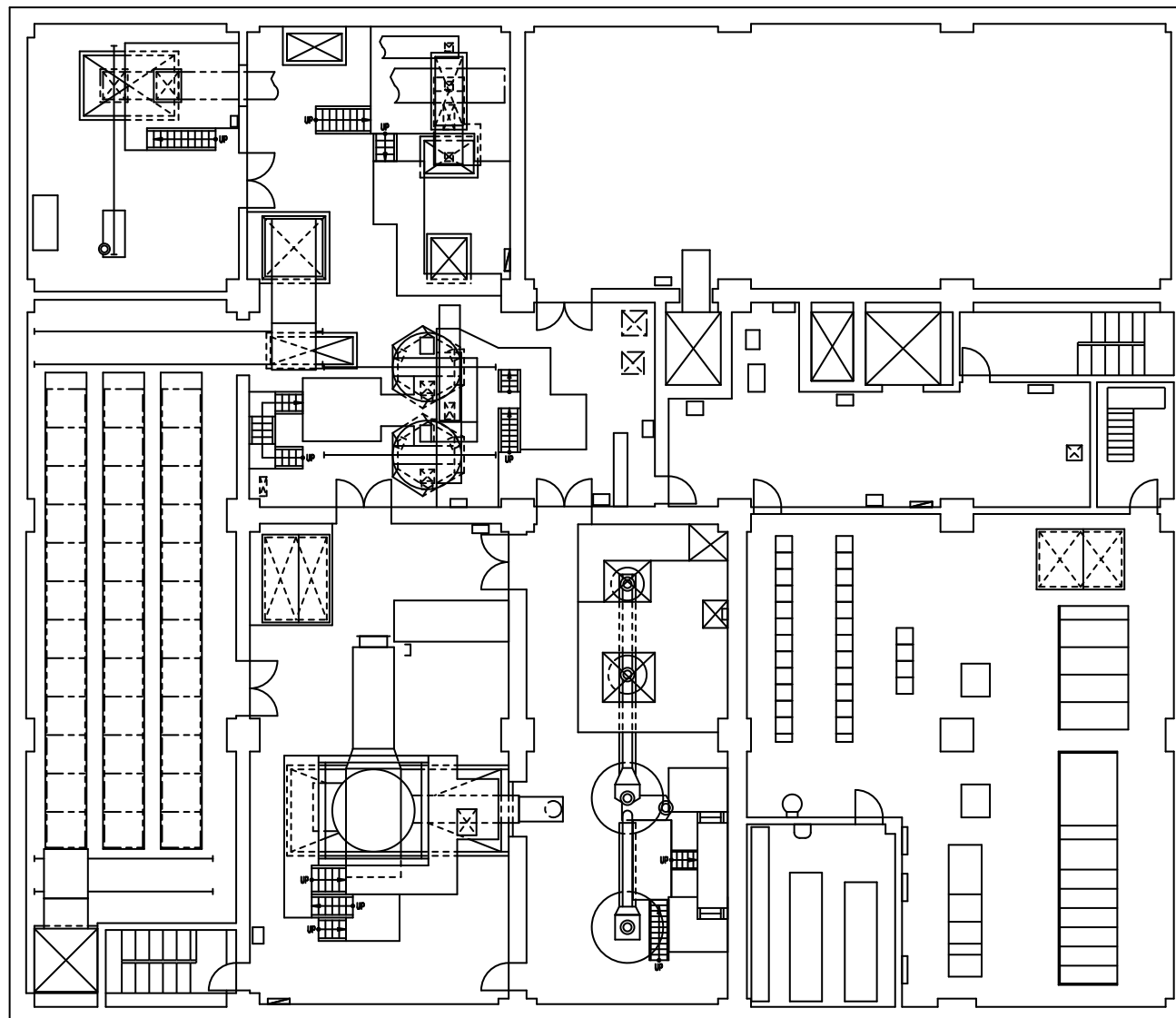
福島第一 原子力発電所	図面名称: 集中環境施設 可燃性雑固体焼却設備建屋及び 工作機械設備建屋 2階	[単位: mSv/h]
-------------	--	---------------

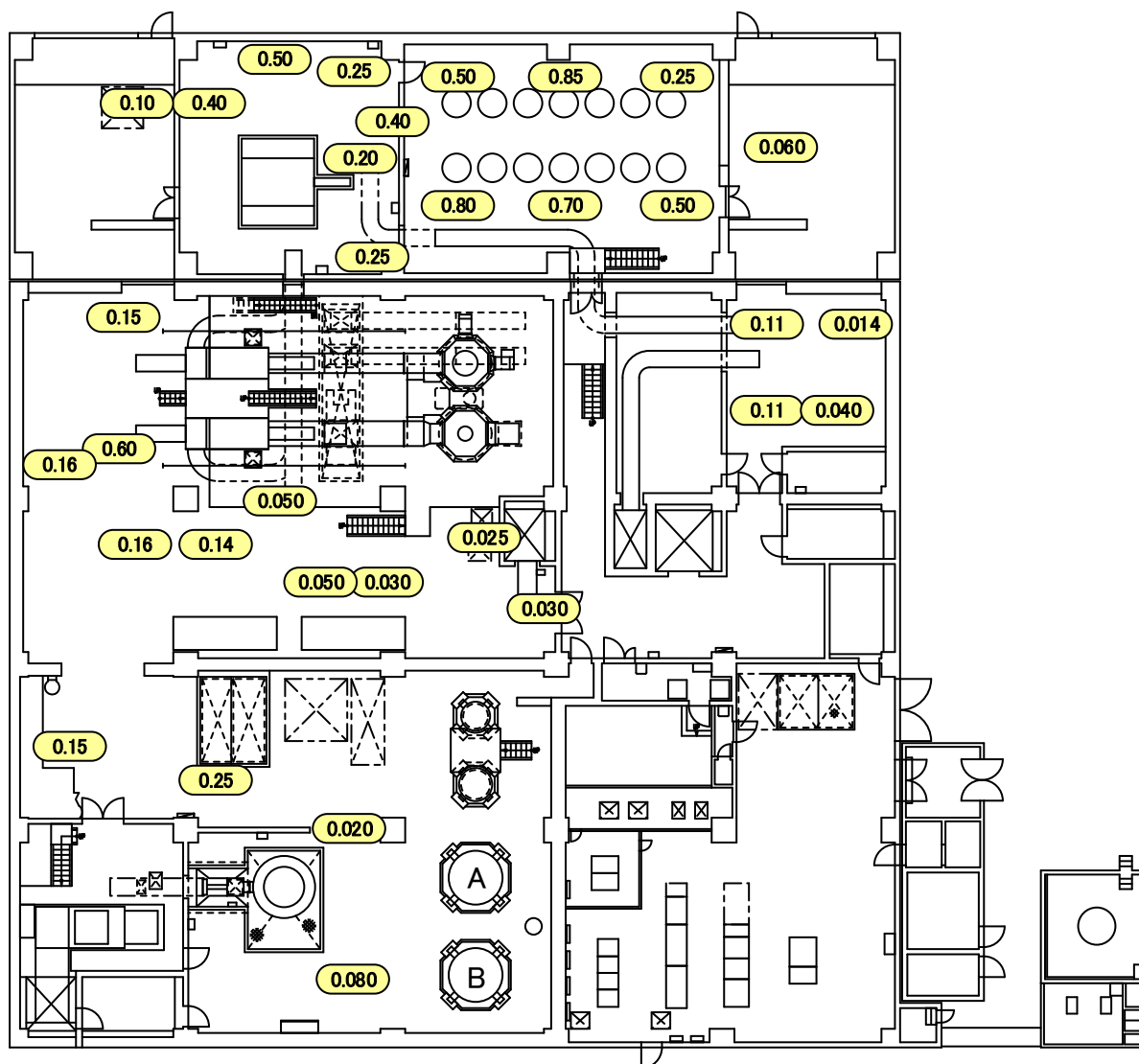


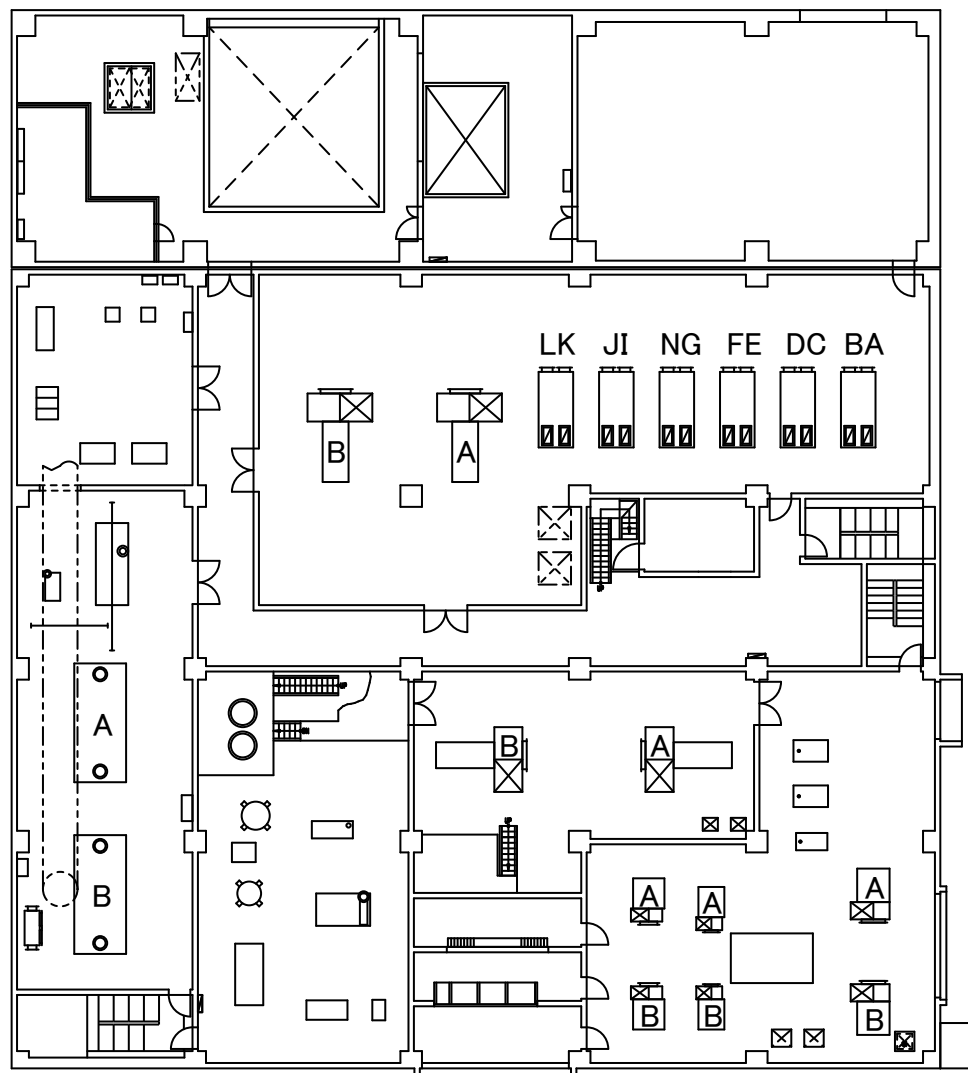
福島第一 原子力発電所

図面名称: 集中環境施設 雑固体廃棄物減容処理建屋 地下1階

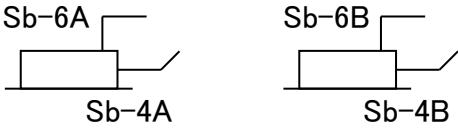
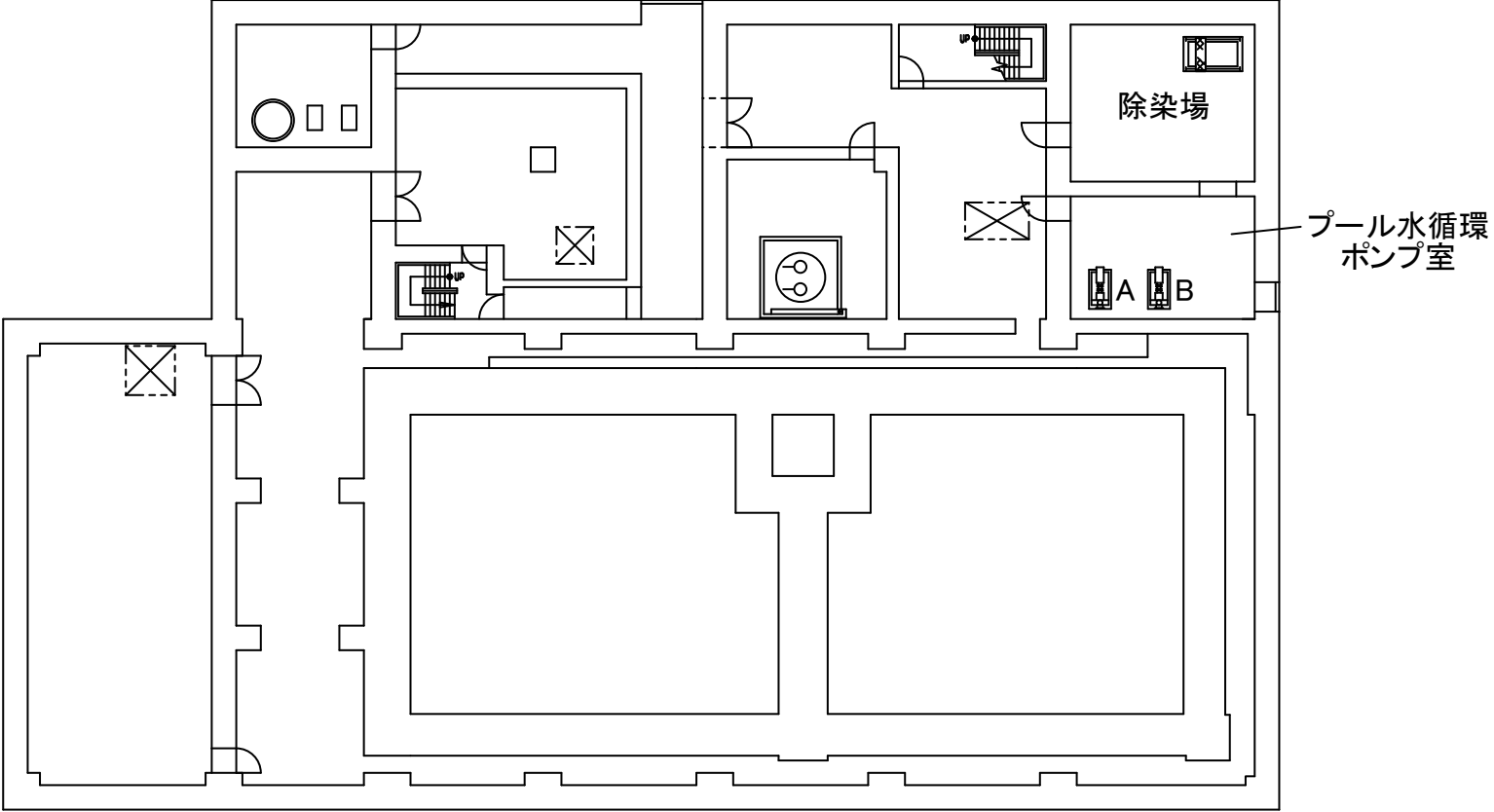
[単位: mSv/h]



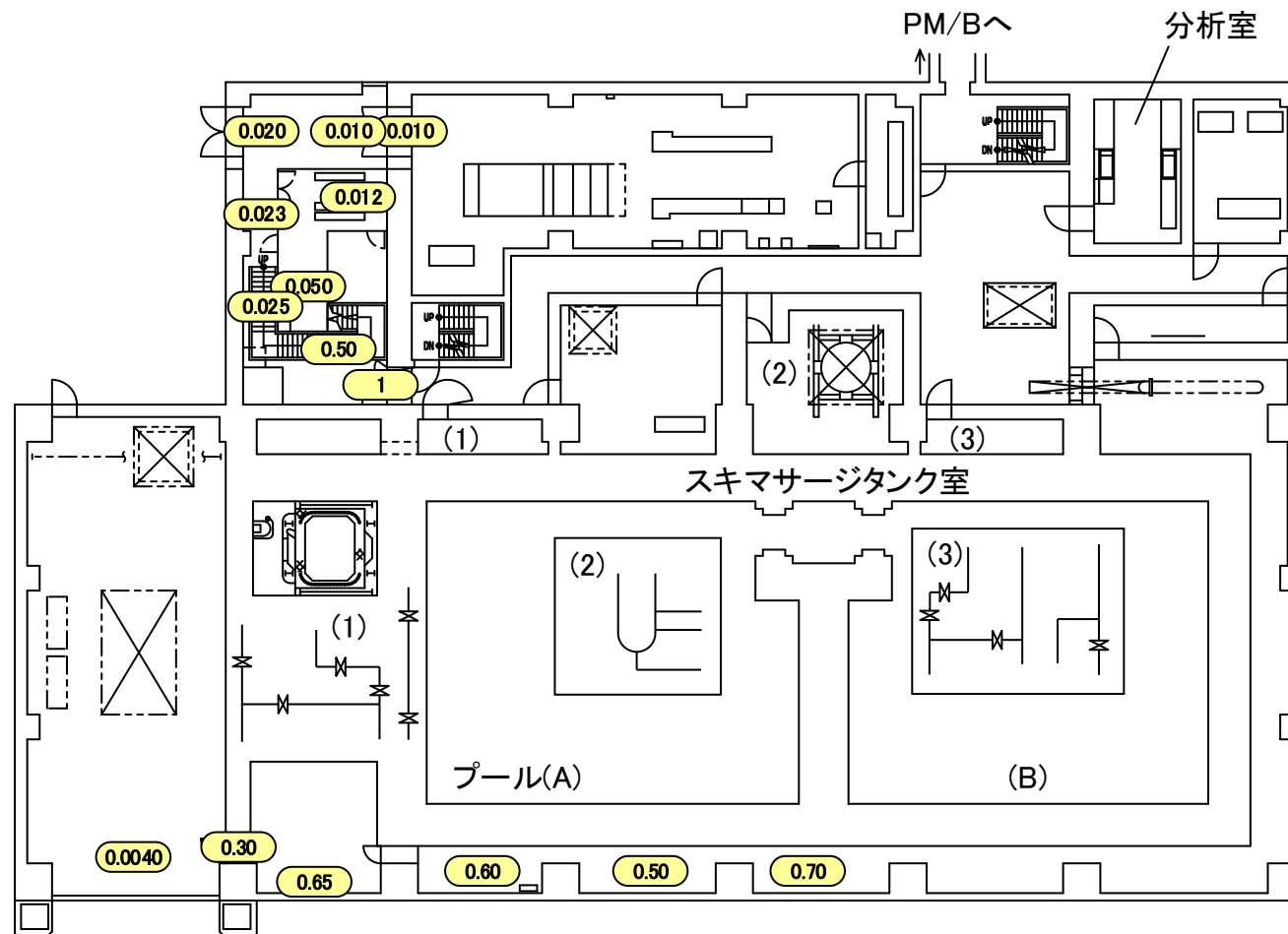


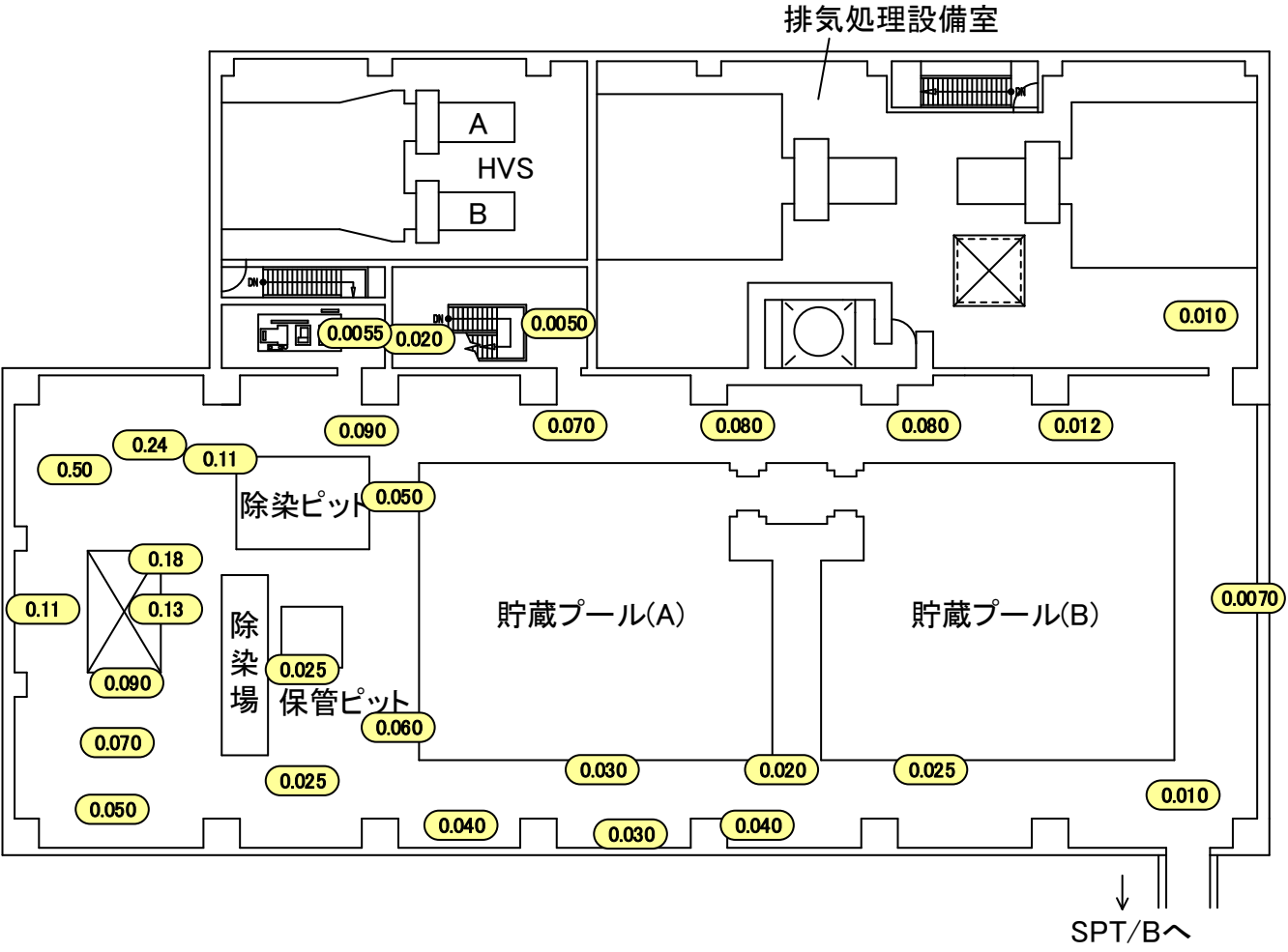


福島第一 原子力発電所	図面名称: 集中環境施設 サイトバンカ建屋 地下1階	〔 単位: mSv/h 〕
-------------	----------------------------	---------------



プール水循環ポンプ室





福島第一 原子力発電所	図面名称: 集中環境施設 サプレッションプール水サージタンク 地下1階	[単位: mSv/h]
-------------	--	---------------

