

2015年12月28日
東京電力株式会社

建屋内の空間線量率について

データ採取期間

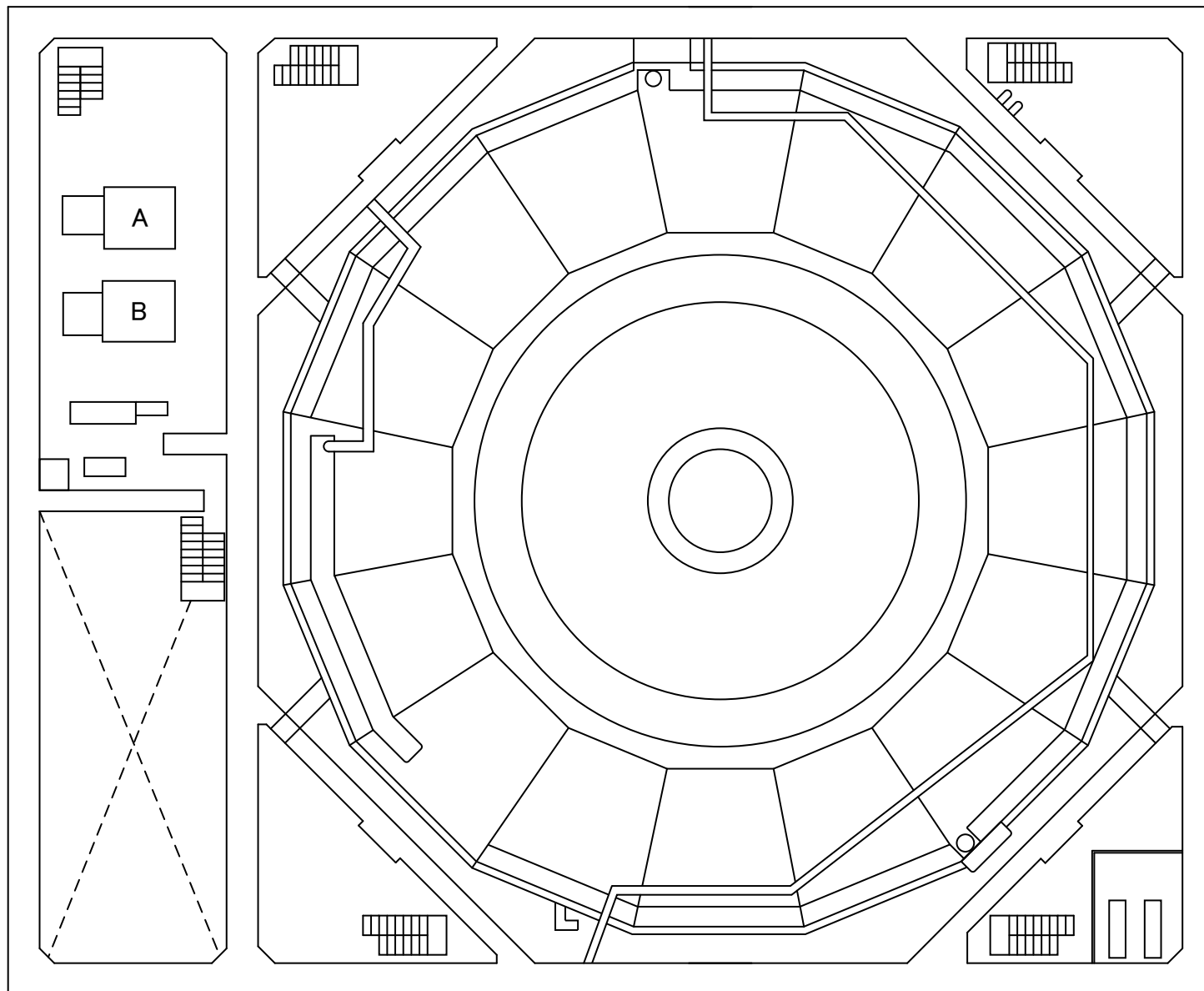
- ・ 3号機 : 2015年10月1日～2015年10月31日

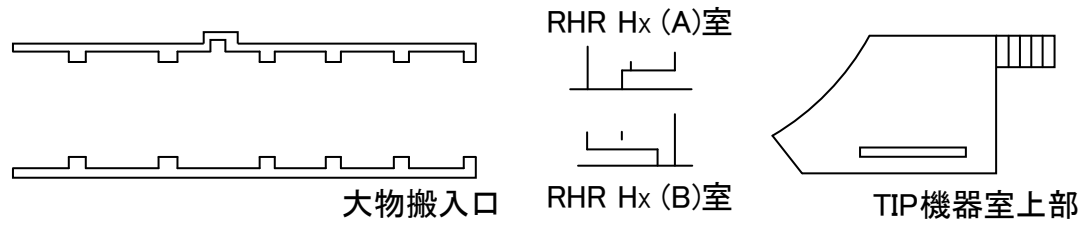
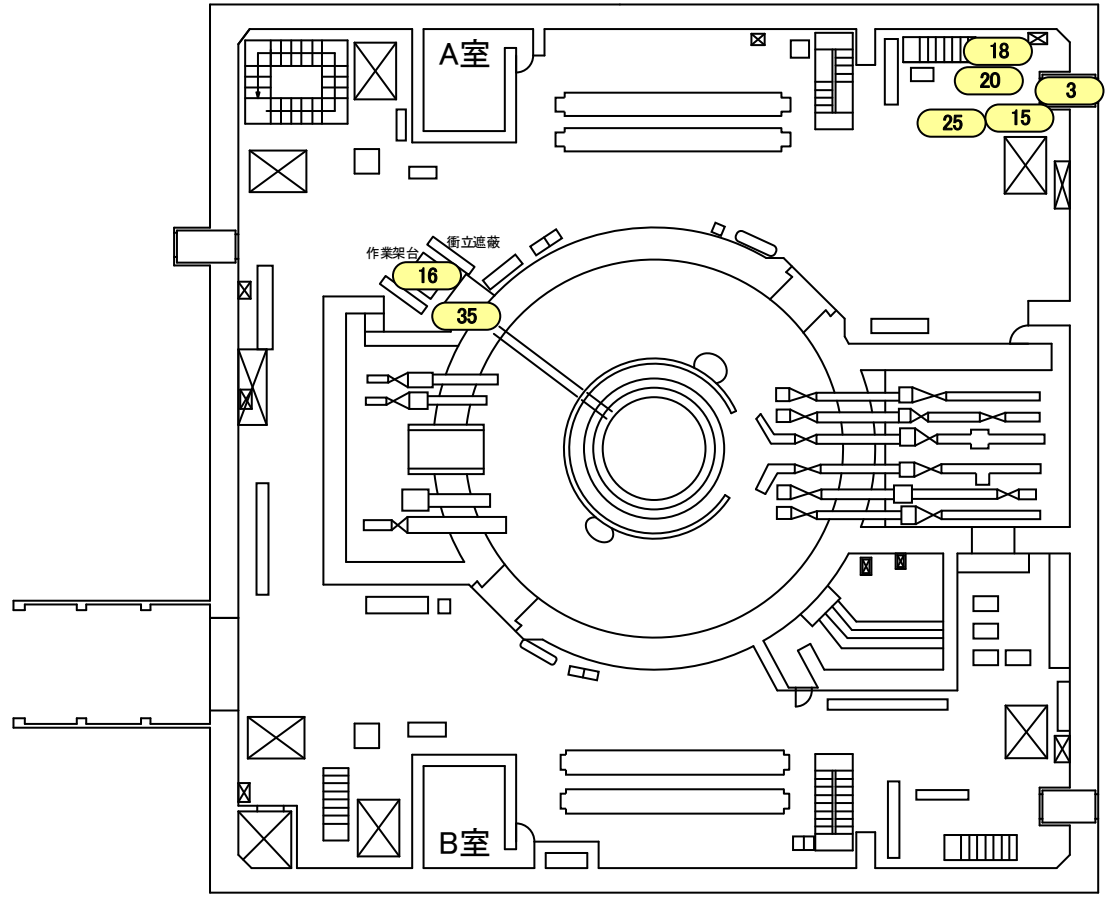
福島第一 原子力発電所

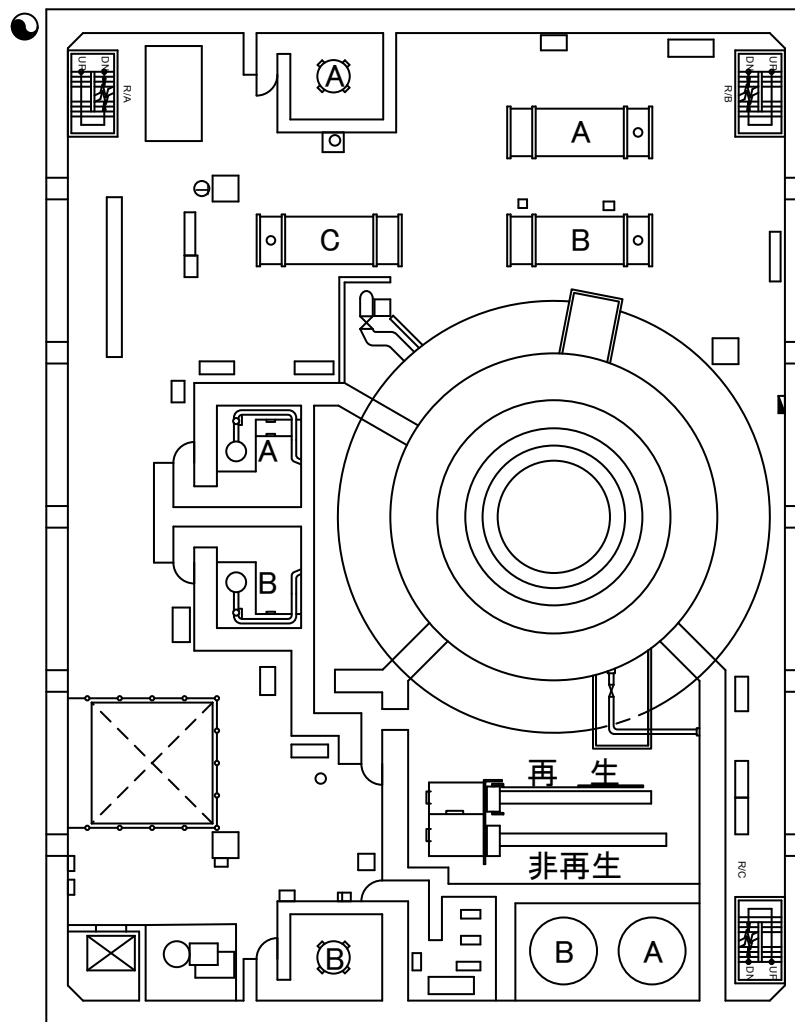
図面名称:

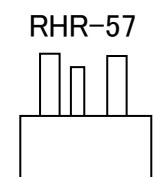
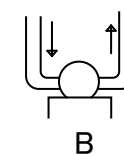
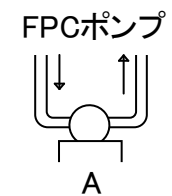
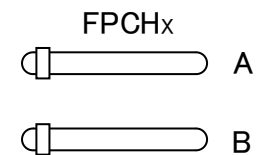
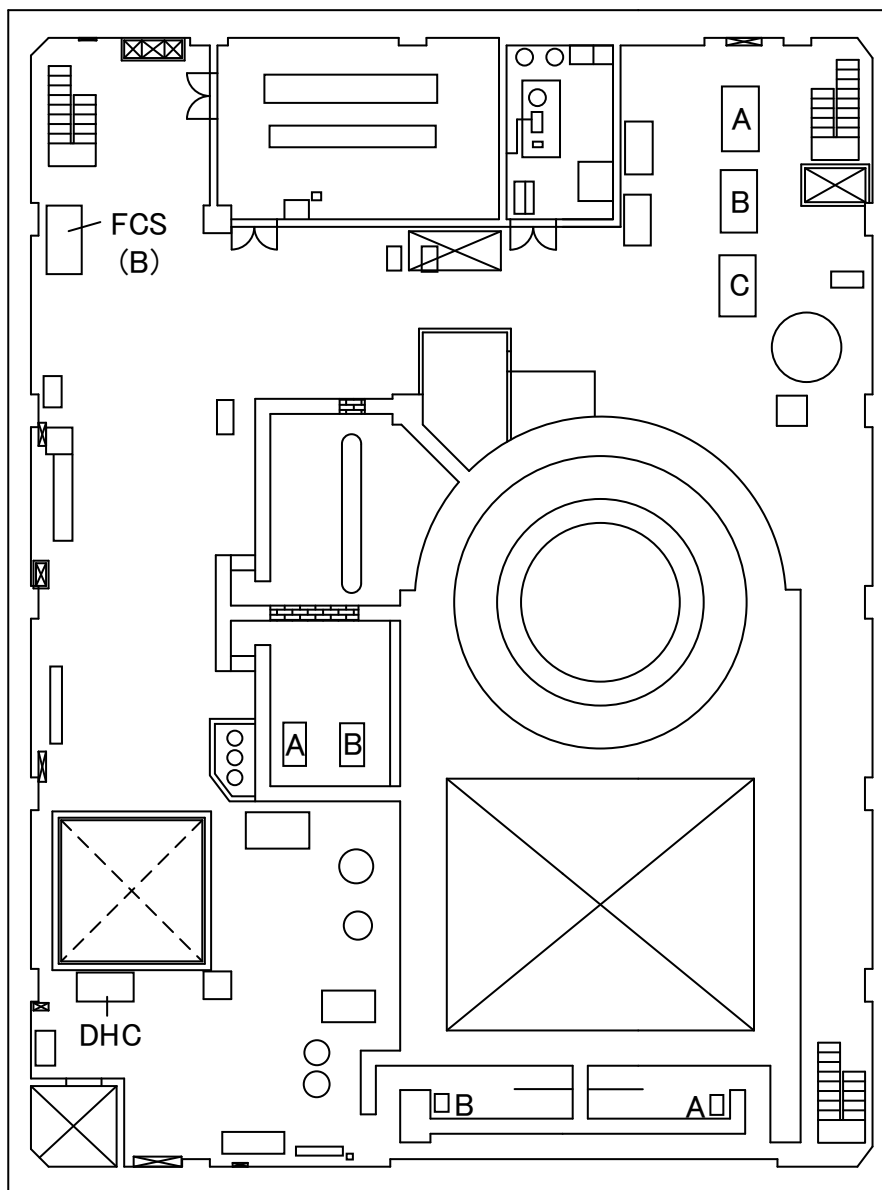
3号機 原子炉建屋 中地下1階

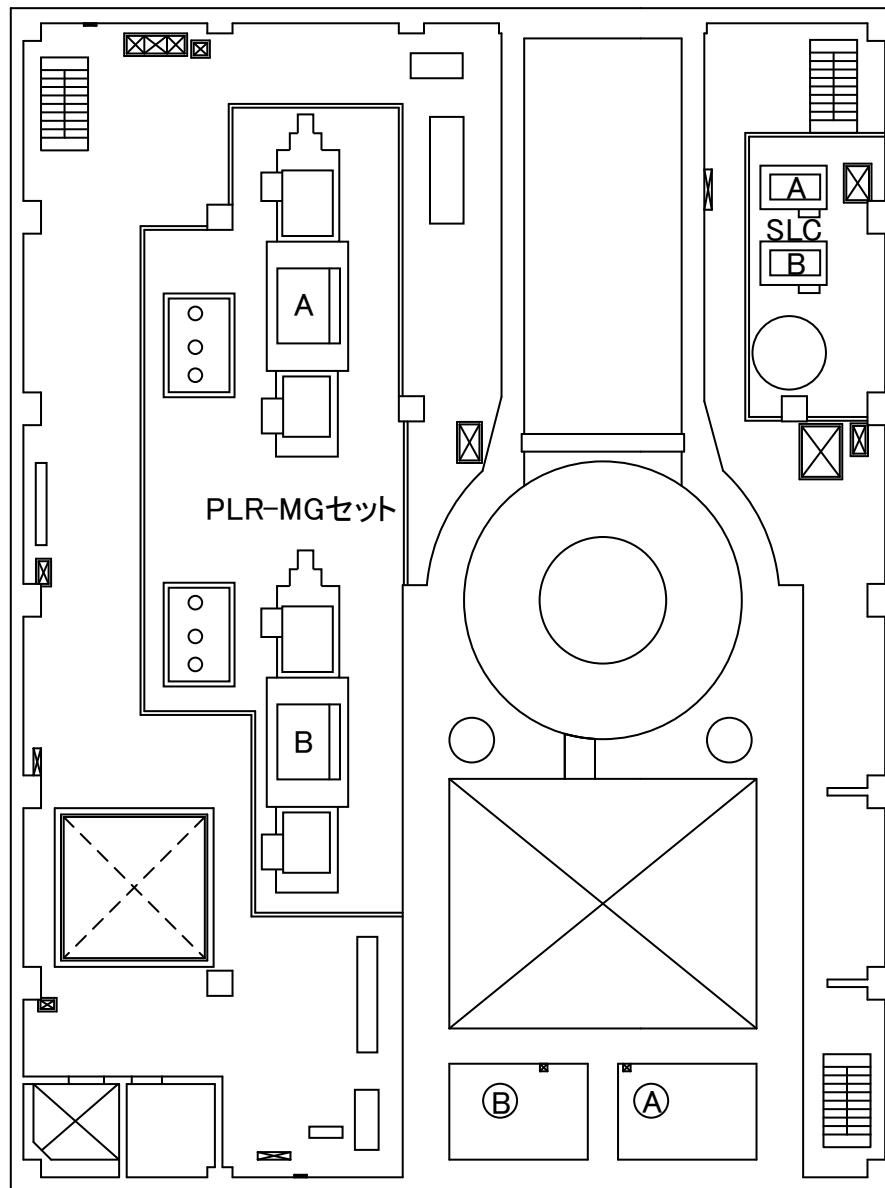
[単位: mSv/h]

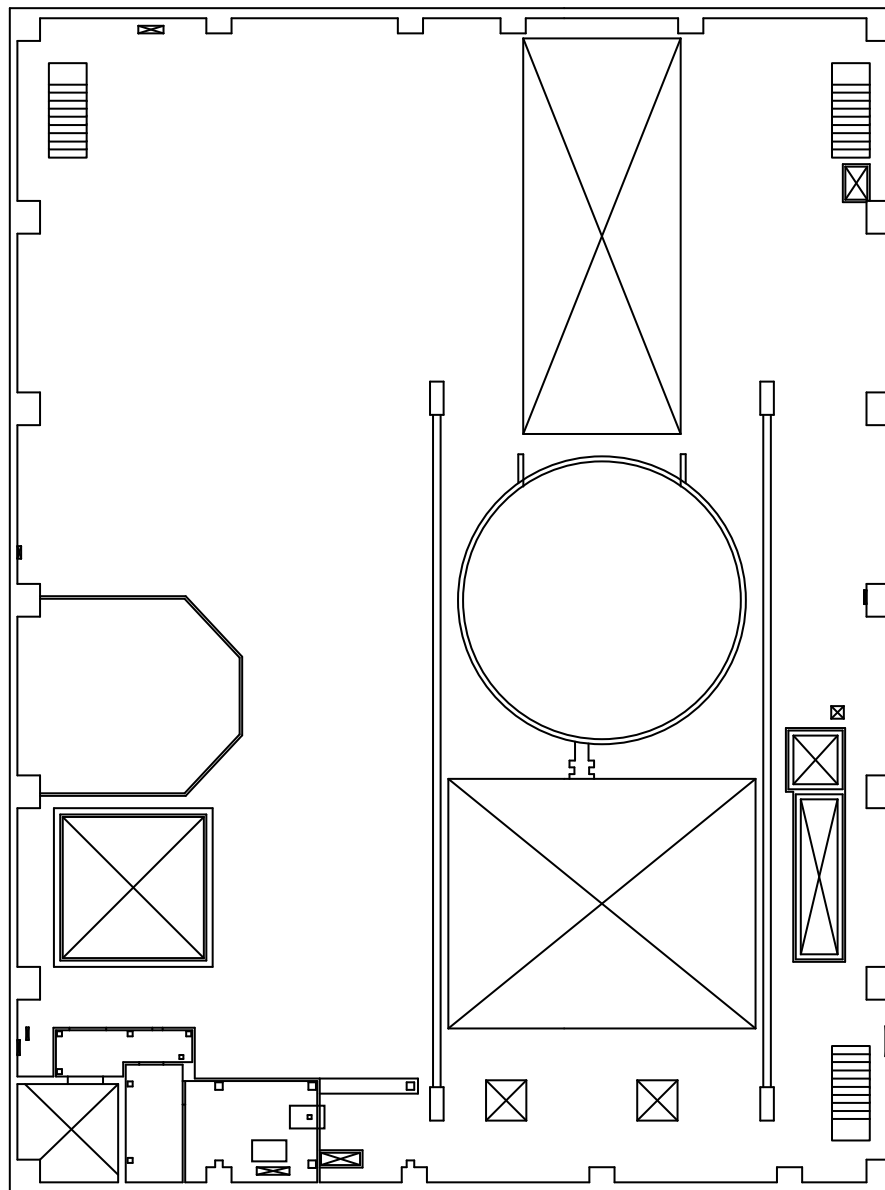


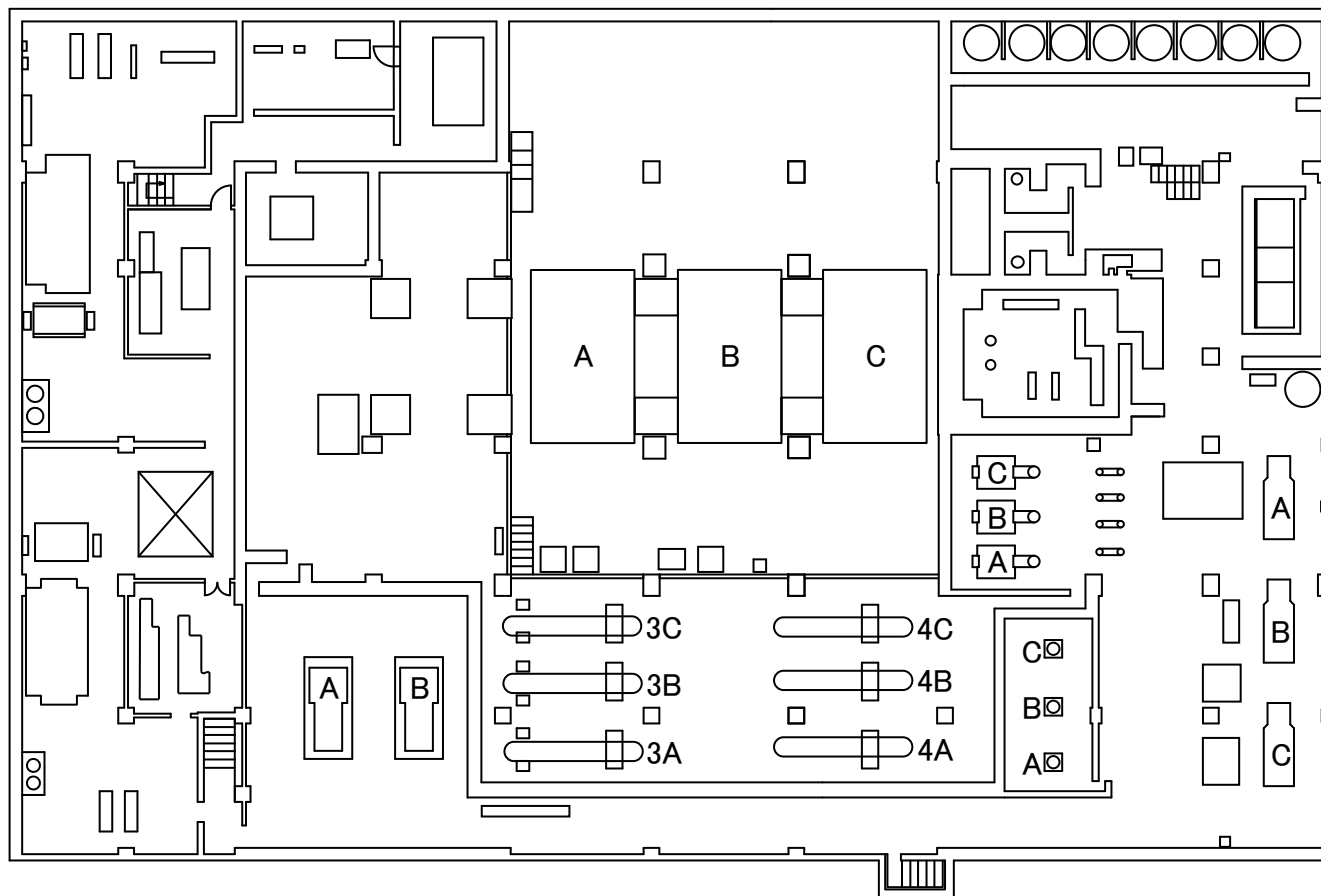


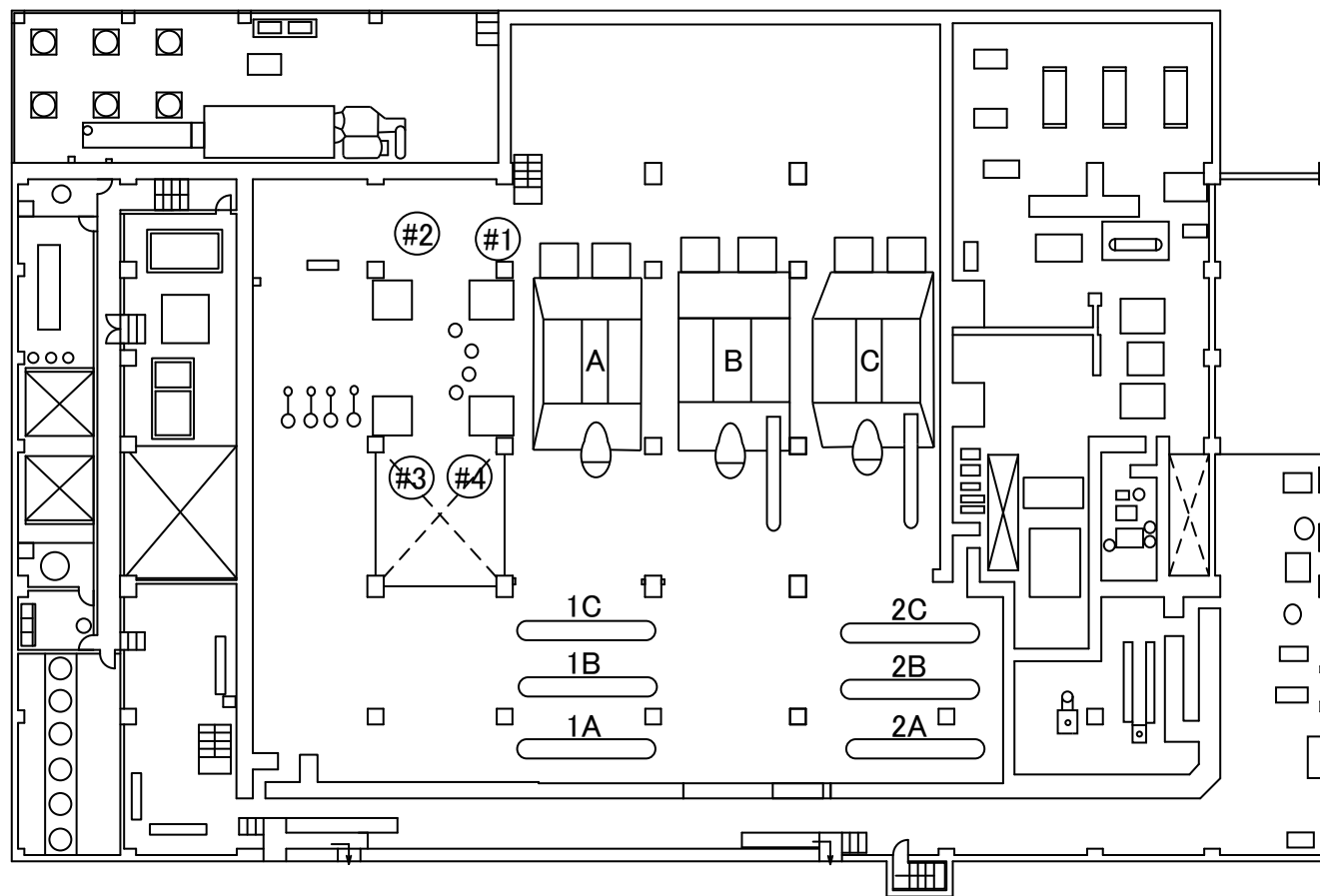


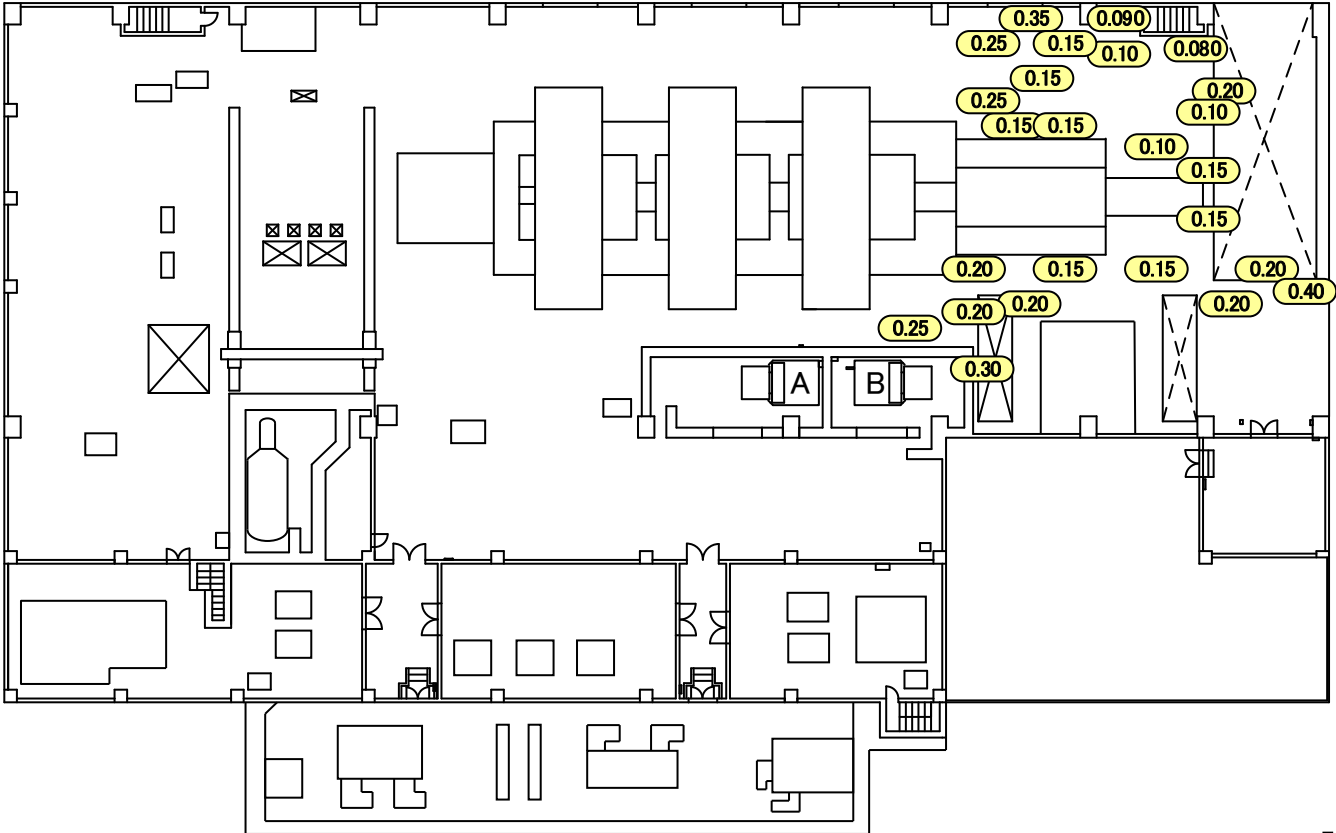






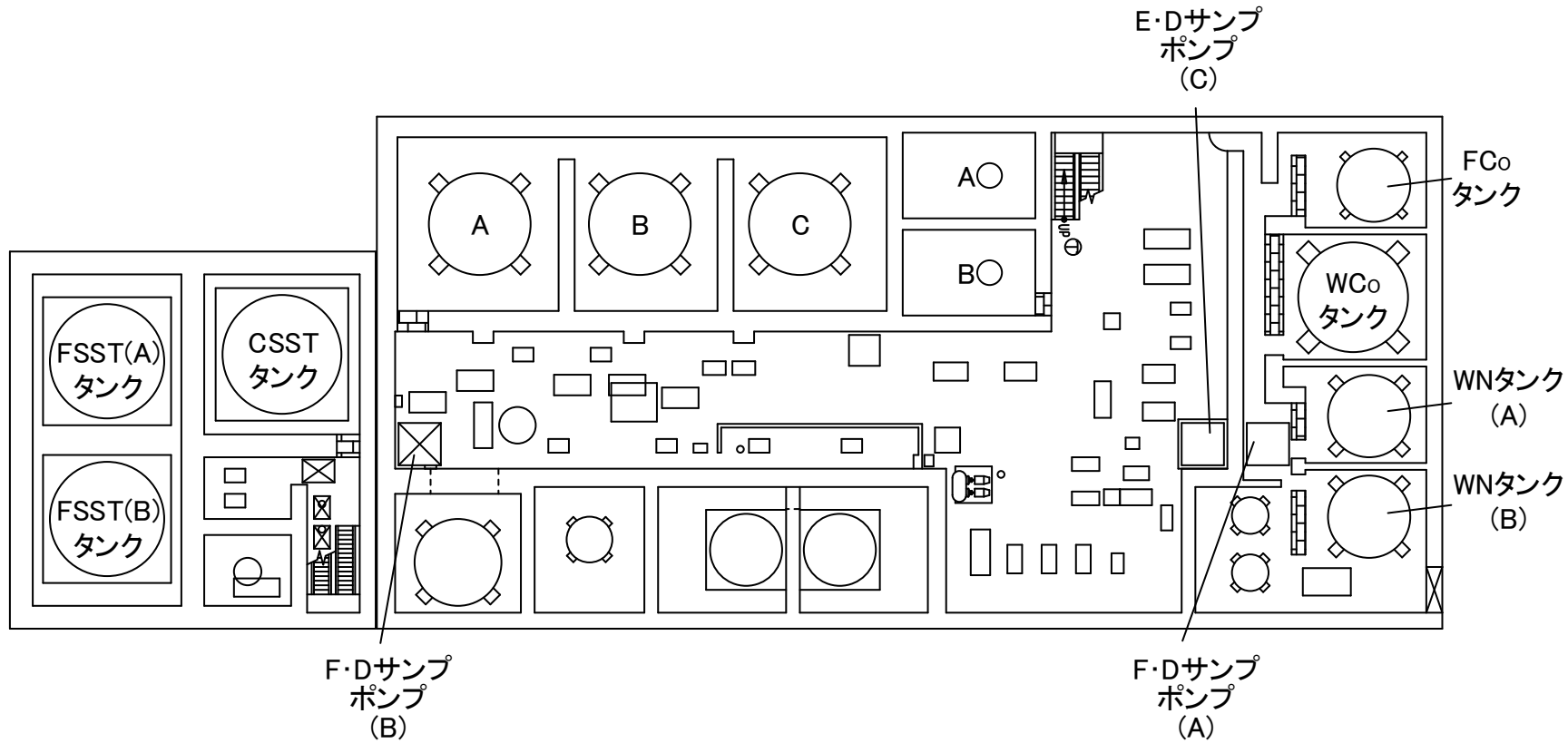




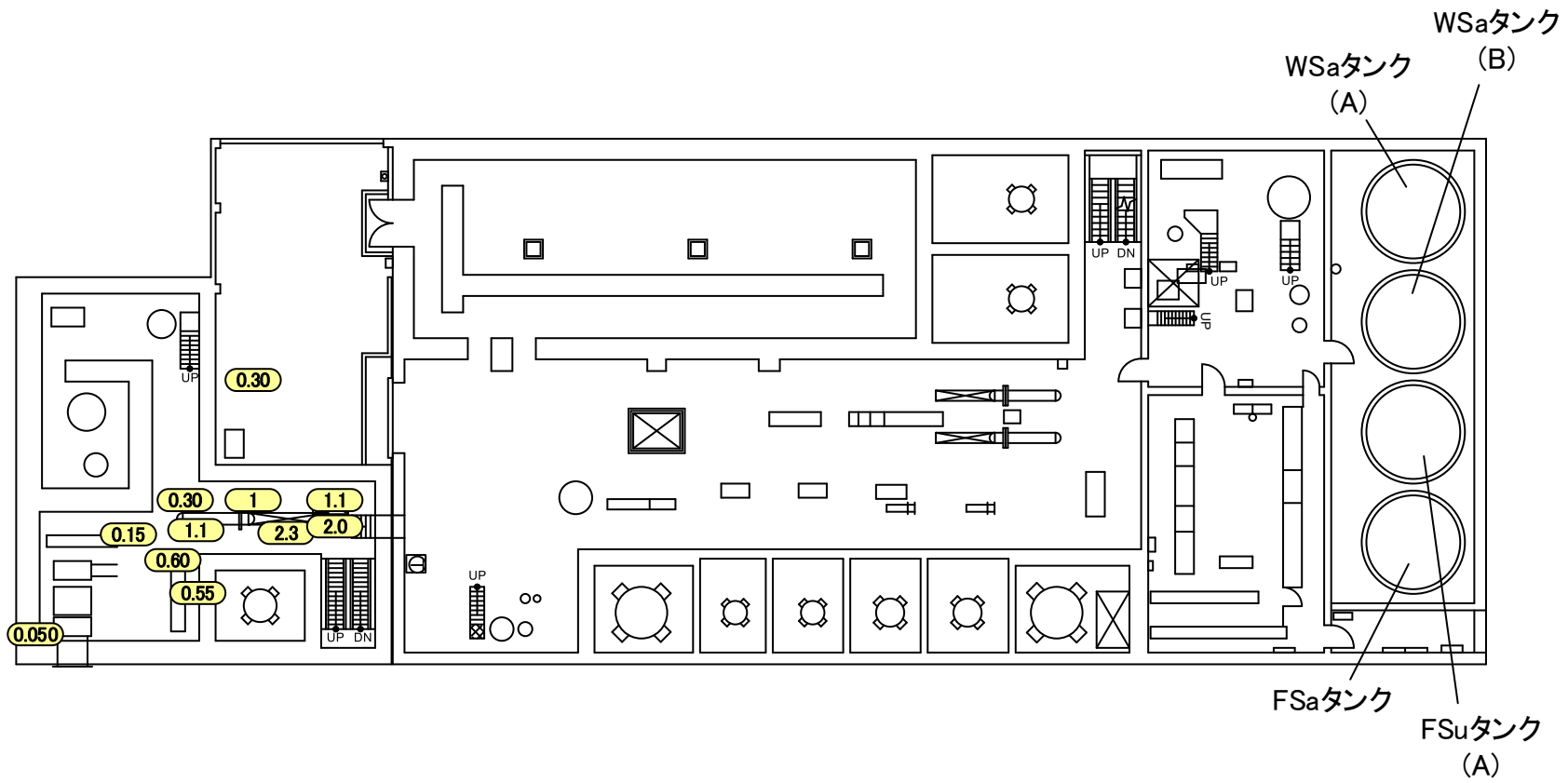


エバポレーター

福島第一 原子力発電所	図面名称: 3号機 廃棄物処理建屋 地下1階	[単位: mSv/h]
-------------	------------------------	---------------



福島第一 原子力発電所	図面名称: 3号機 廃棄物処理建屋 1階	〔 単位: mSv/h 〕
-------------	----------------------	---------------

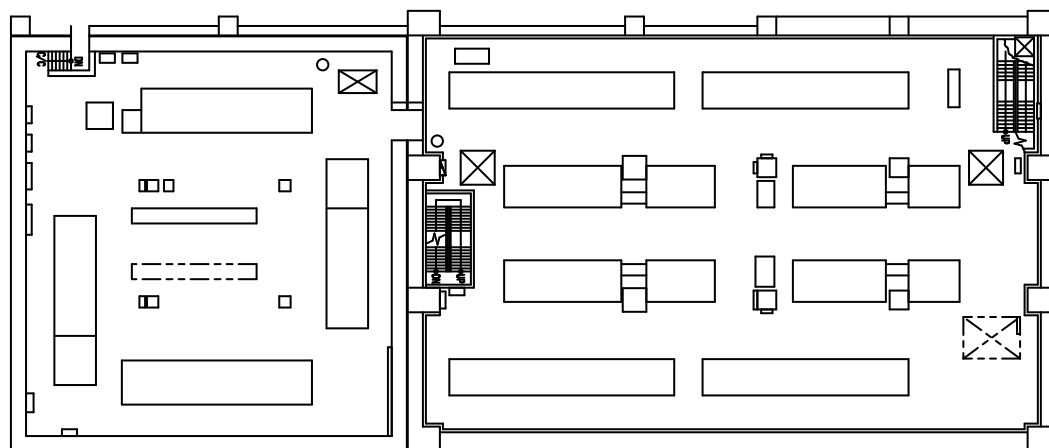


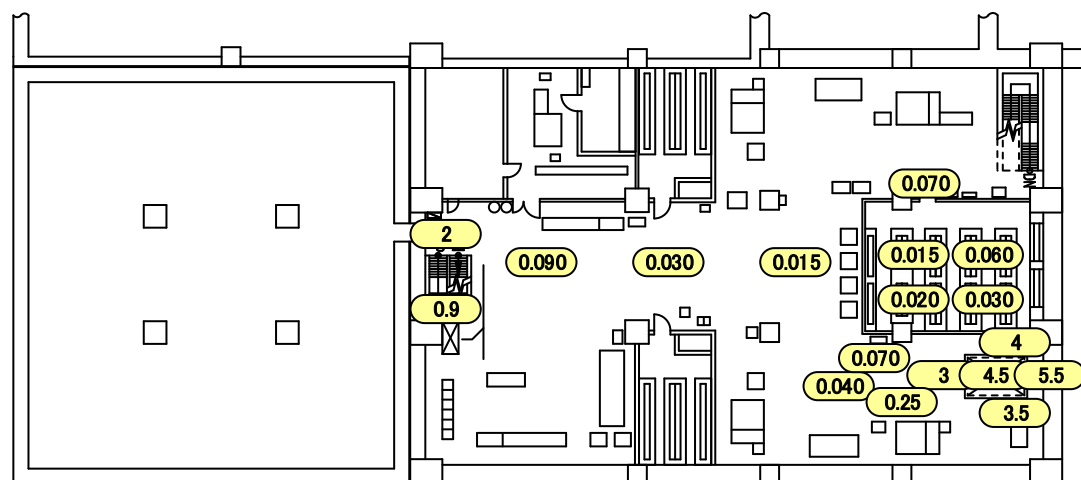
福島第一 原子力発電所

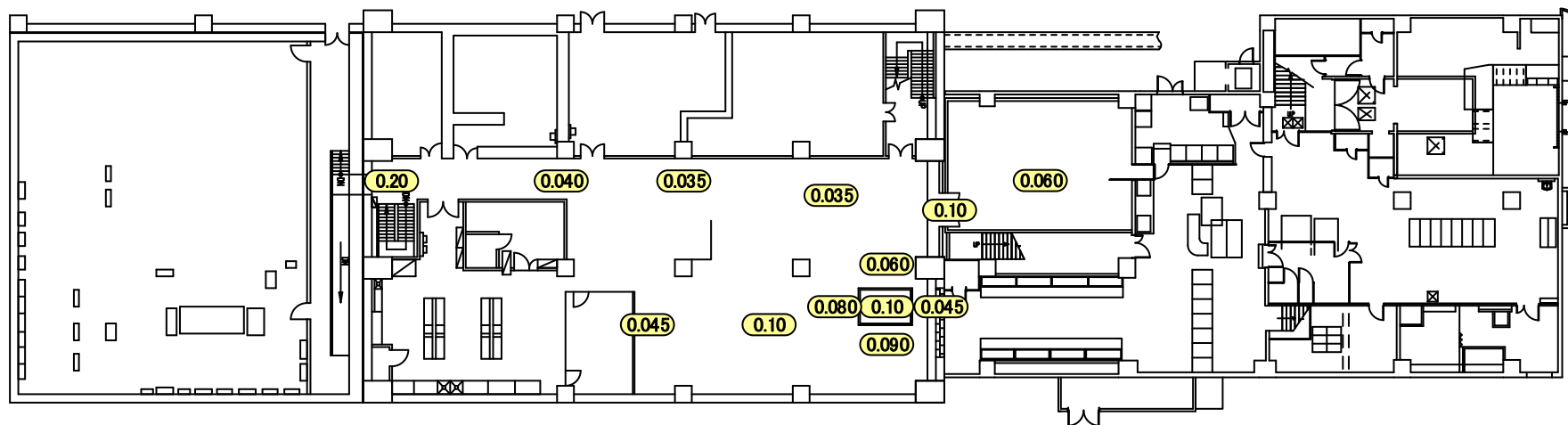
図面名称:

3・4号機 サービス建屋 地下1階

[単位: mSv/h]







福島第一 原子力発電所

図面名称:

3・4号機 サービス建屋 2階

[単位: mSv/h]

