

2016年10月31日
東京電力ホールディングス株式会社

建屋内の空間線量率について

データ採取期間

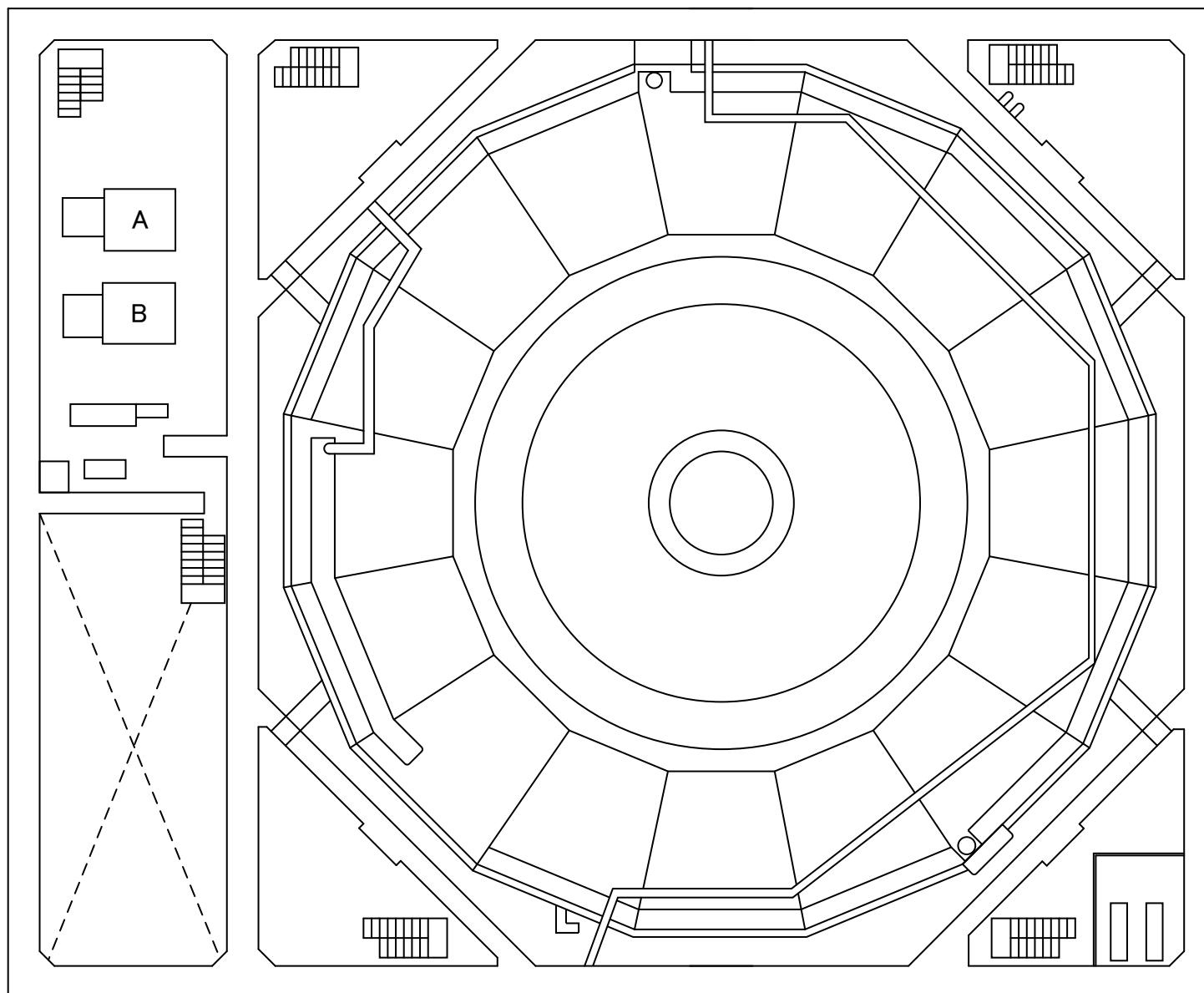
- ・ 3号機 : 2016年8月1日～2016年8月31日

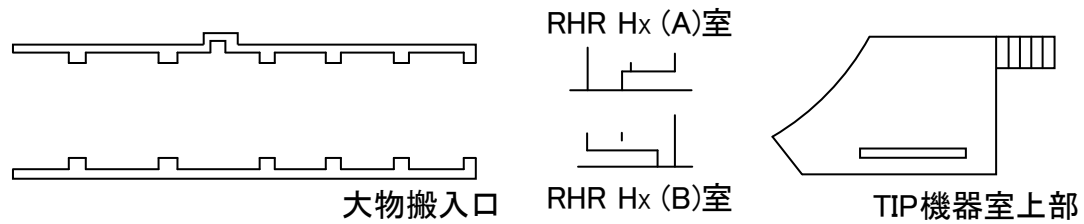
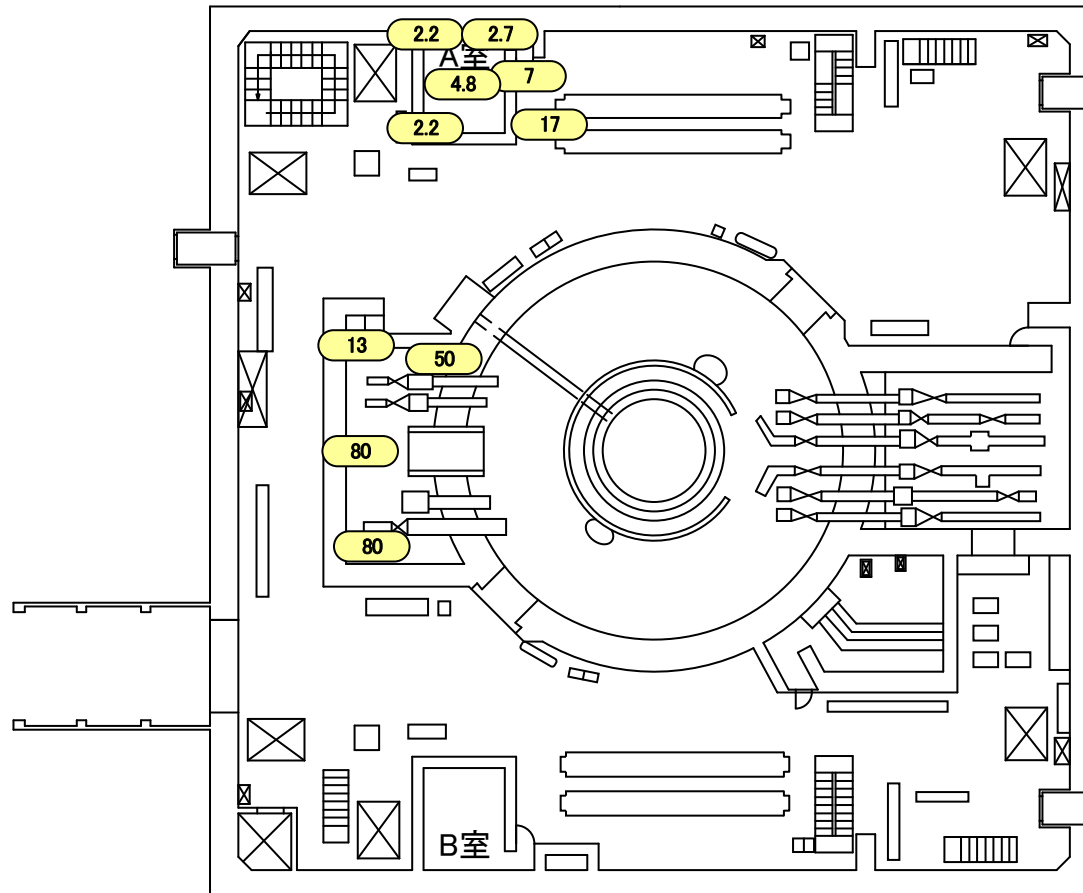
福島第一 原子力発電所

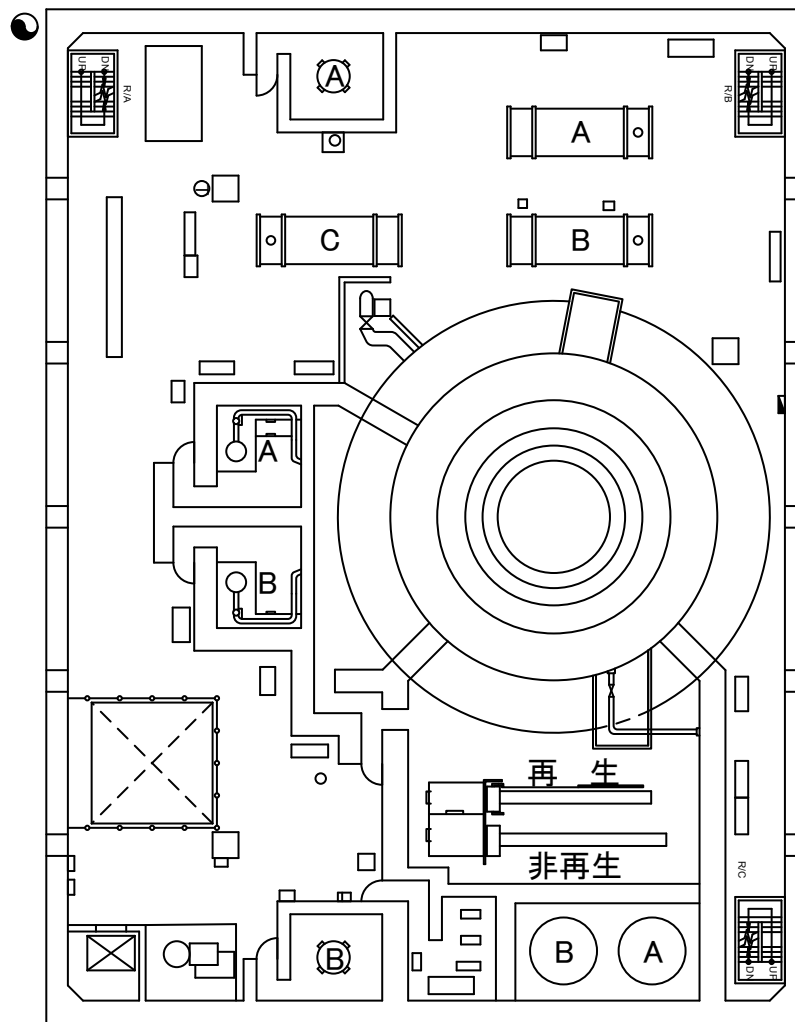
図面名称:

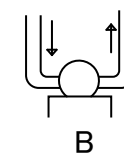
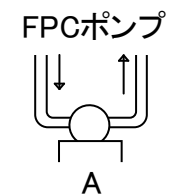
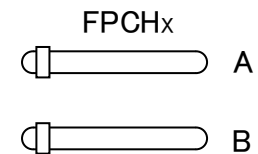
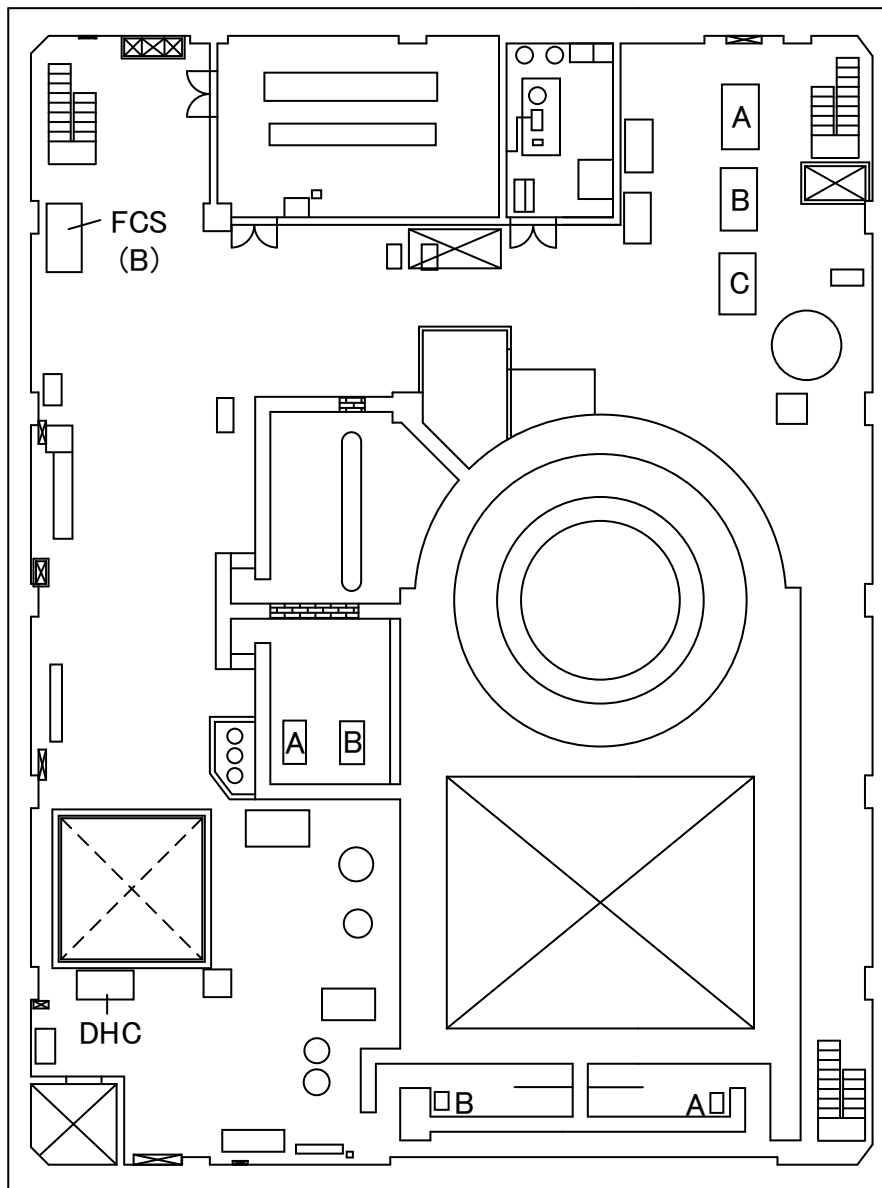
3号機 原子炉建屋 中地下1階

[単位: mSv/h]

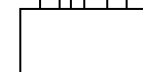


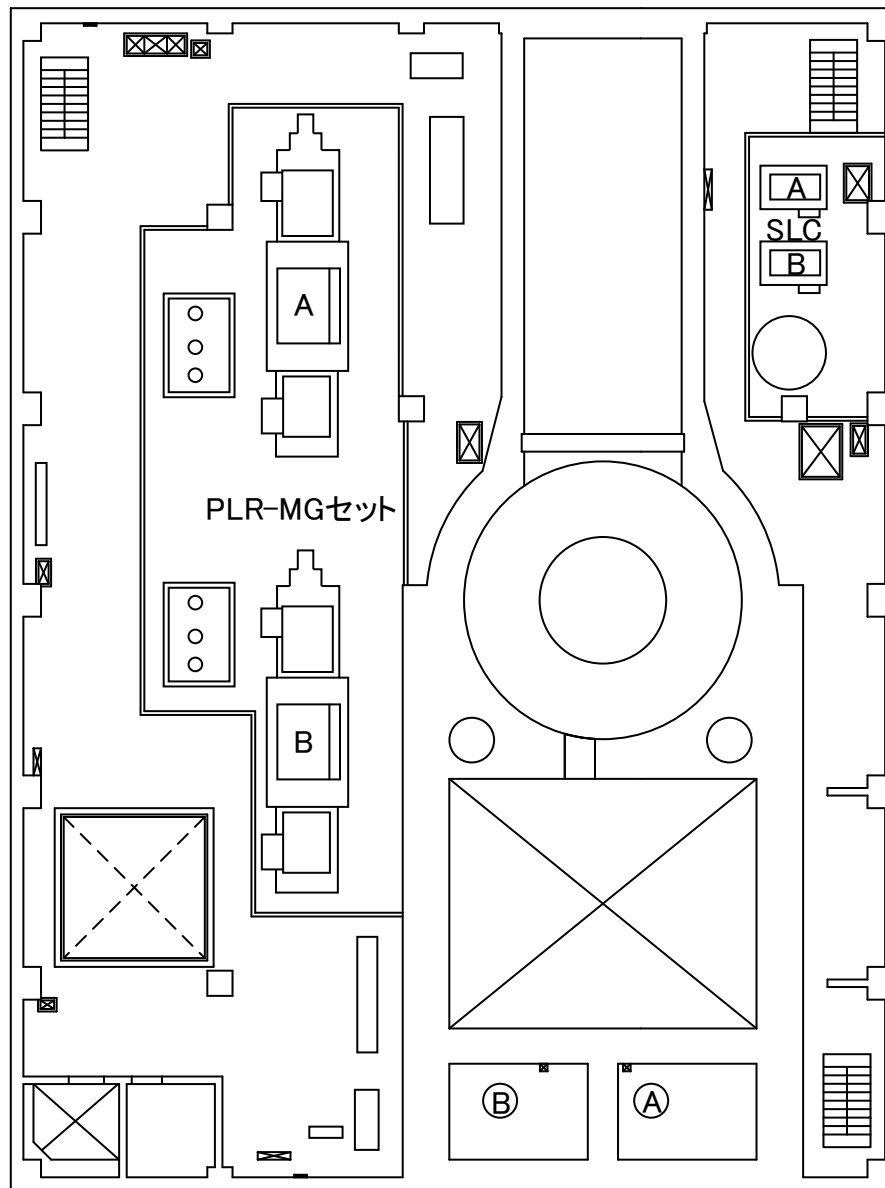


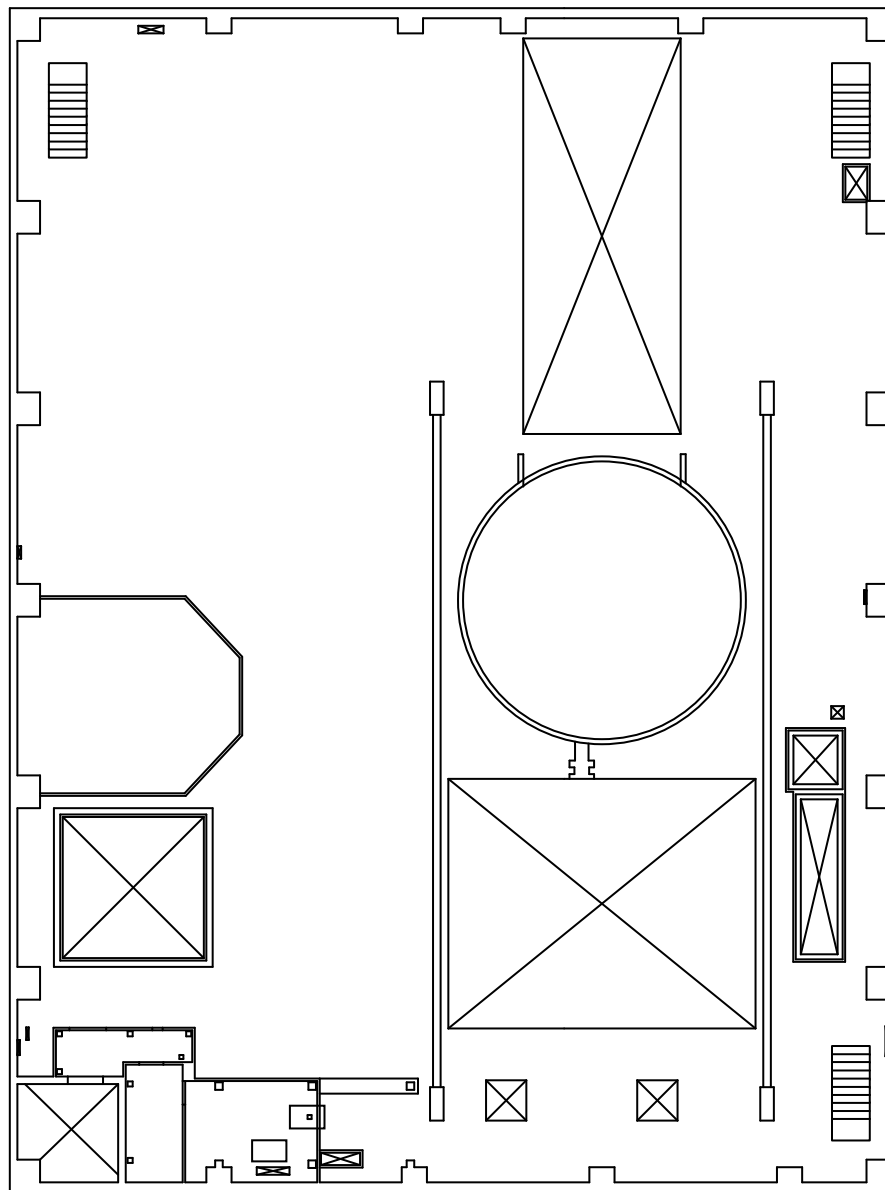


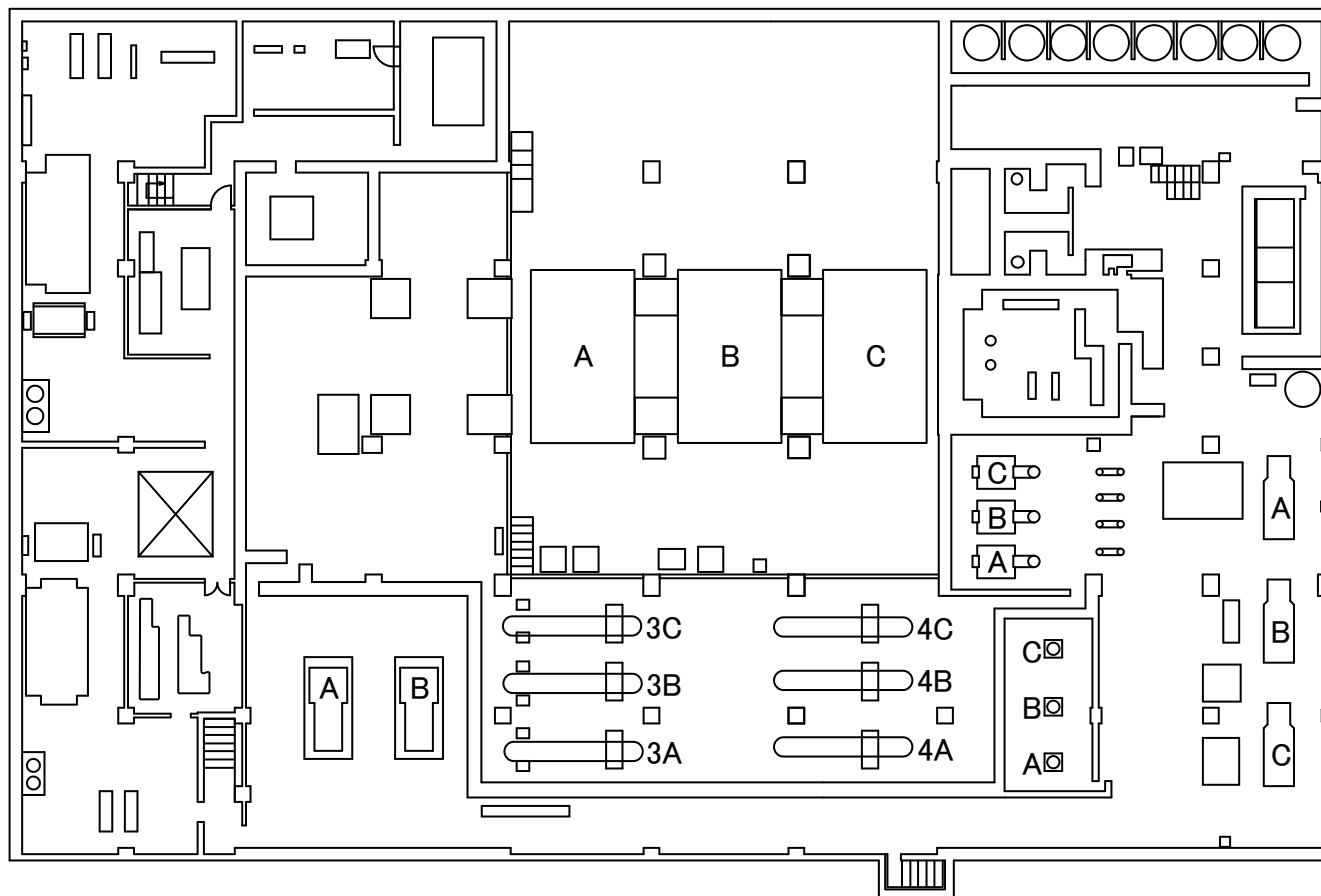


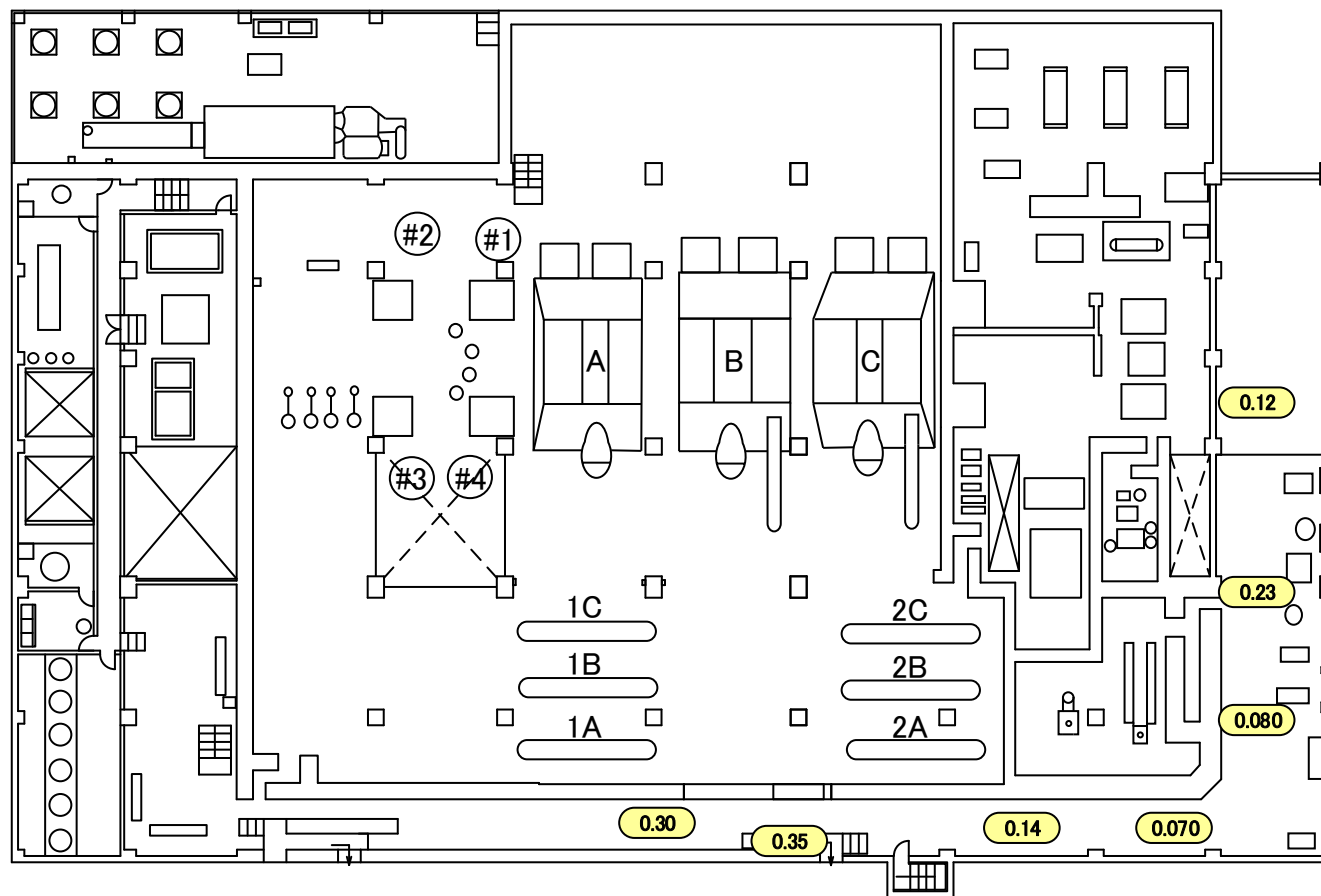
RHR-57

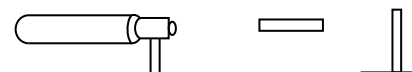
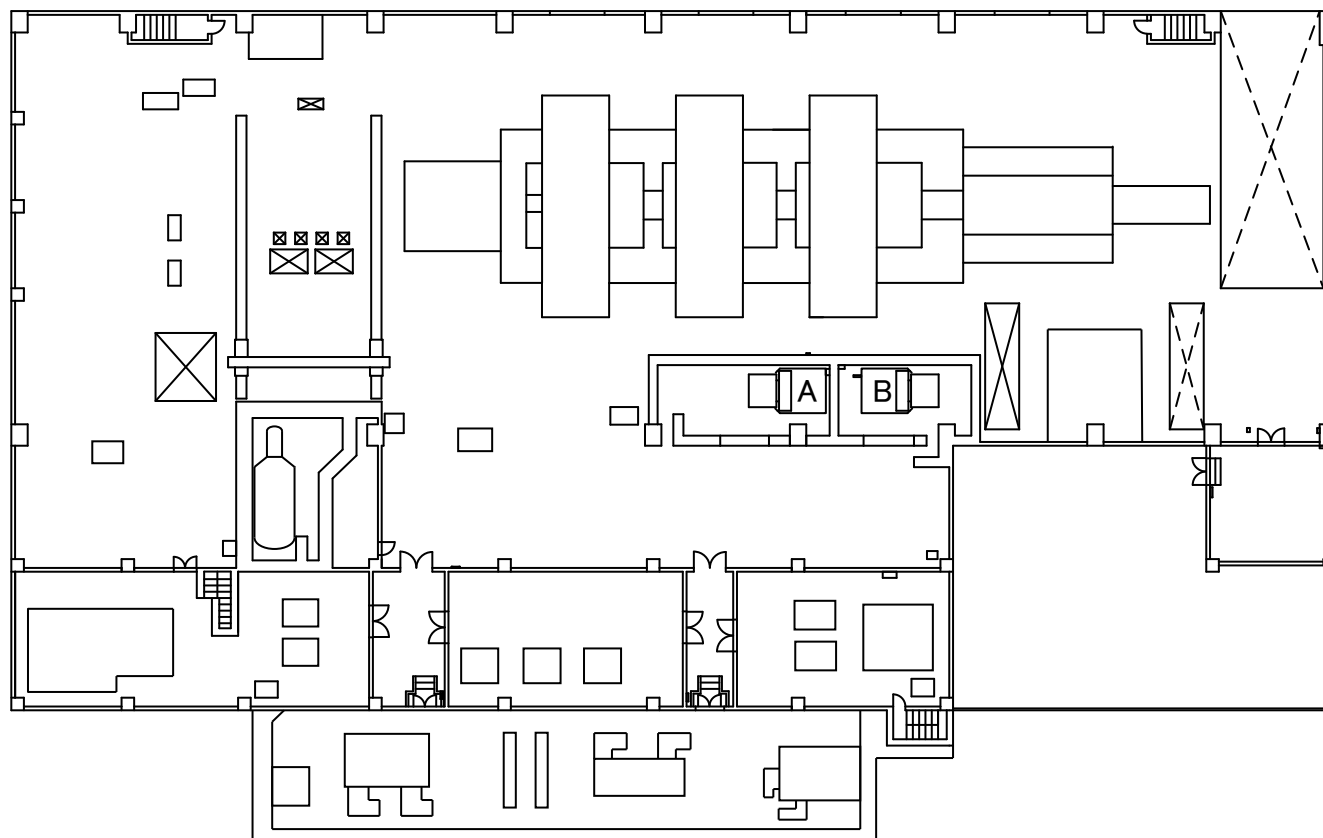






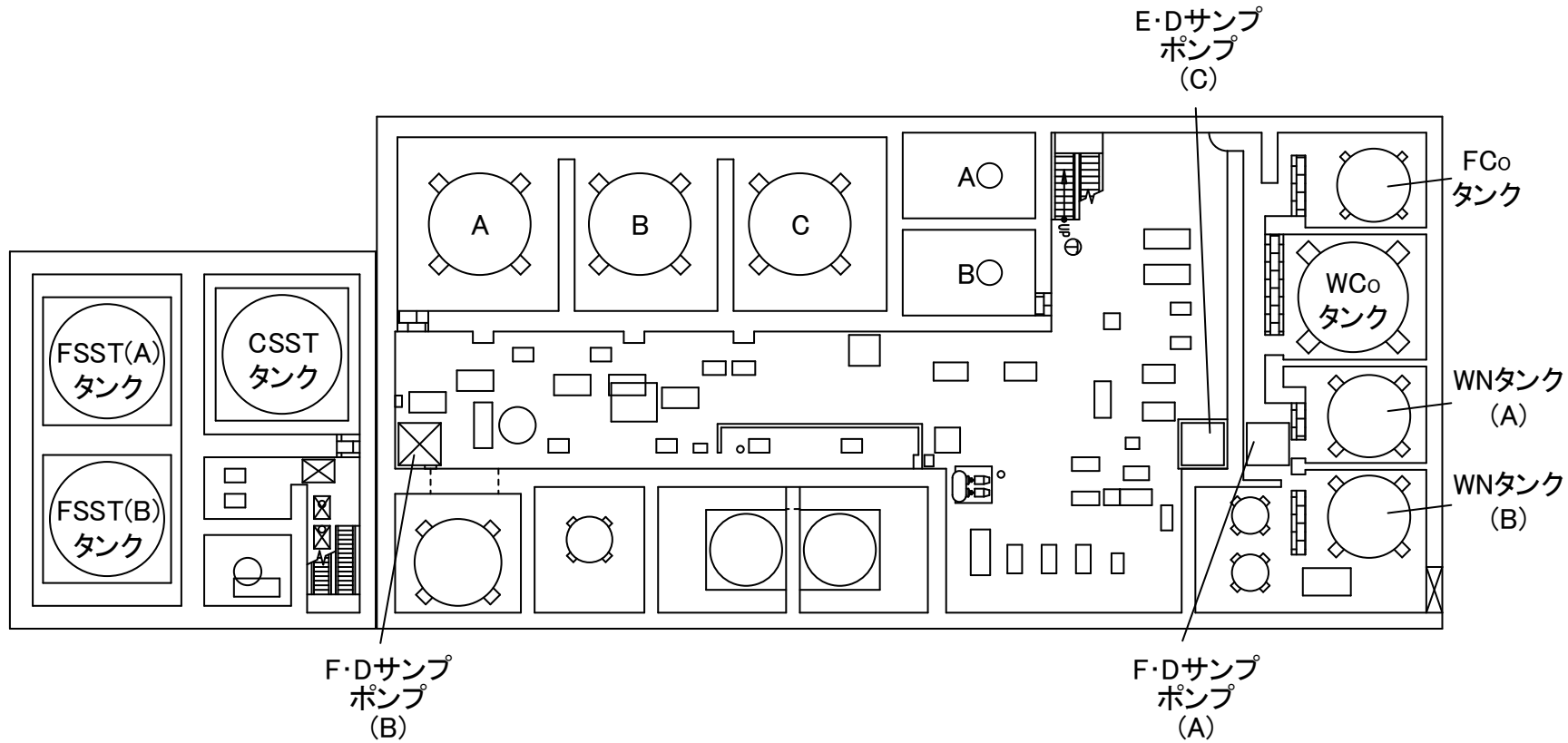


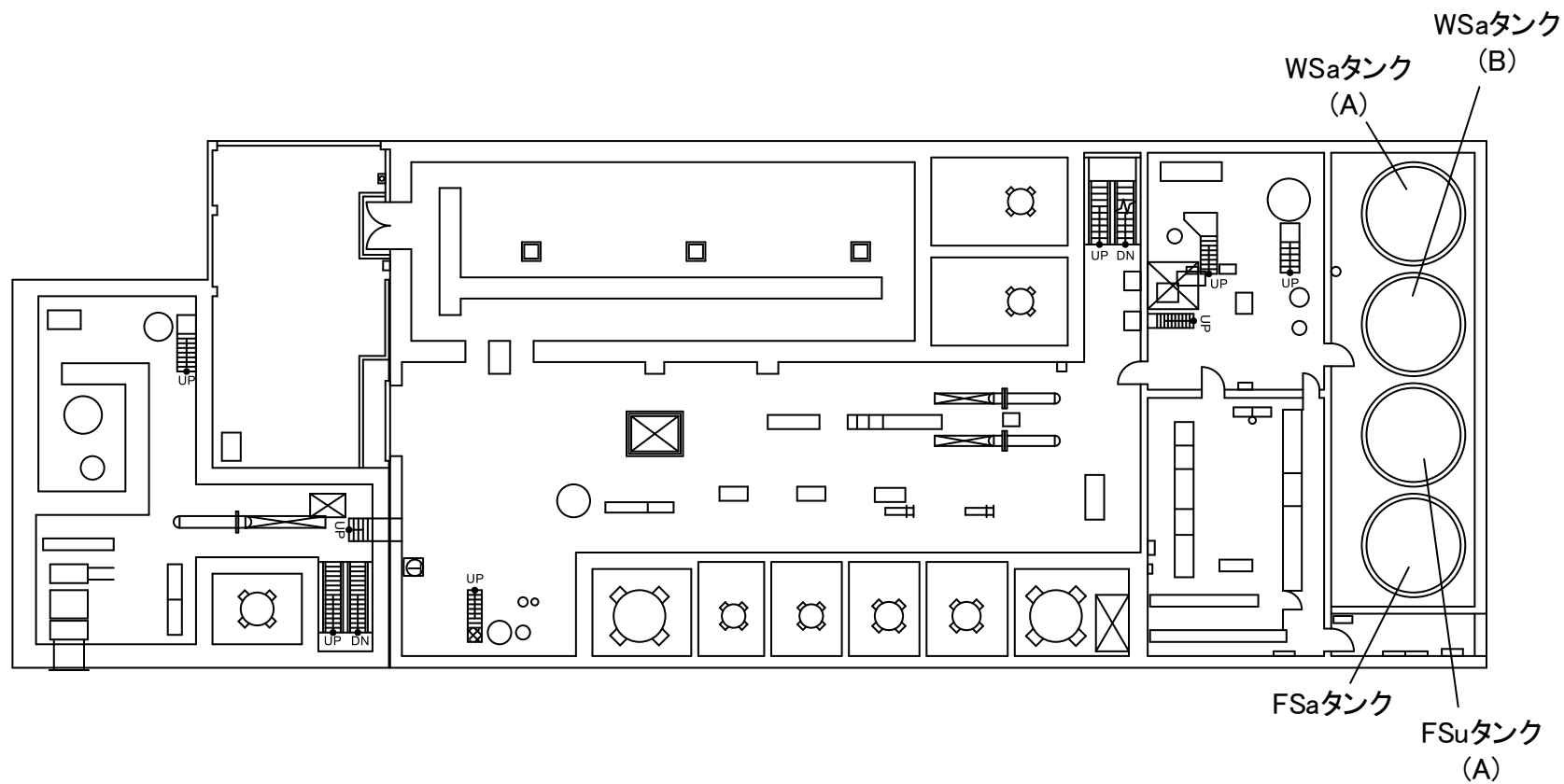




エバポレーター

福島第一 原子力発電所	図面名称: 3号機 廃棄物処理建屋 地下1階	[単位: mSv/h]
-------------	------------------------	---------------



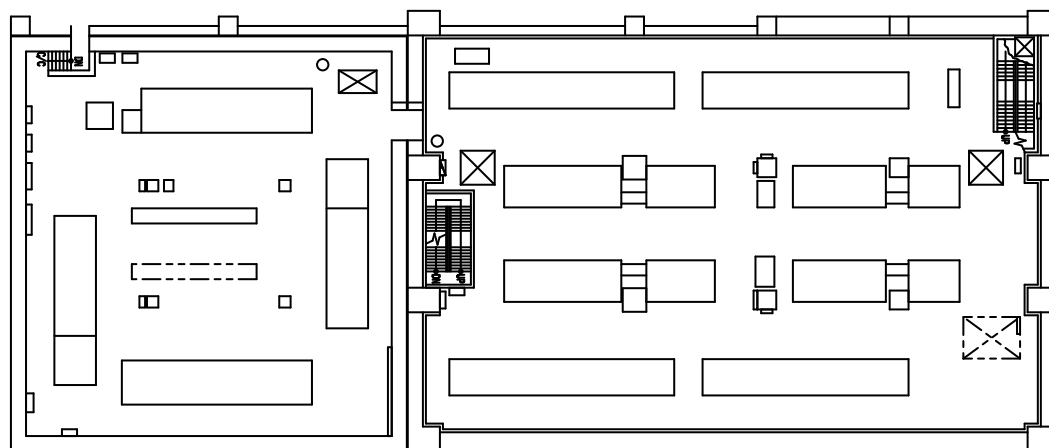


福島第一 原子力発電所

図面名称:

3・4号機 サービス建屋 地下1階

[単位: mSv/h]

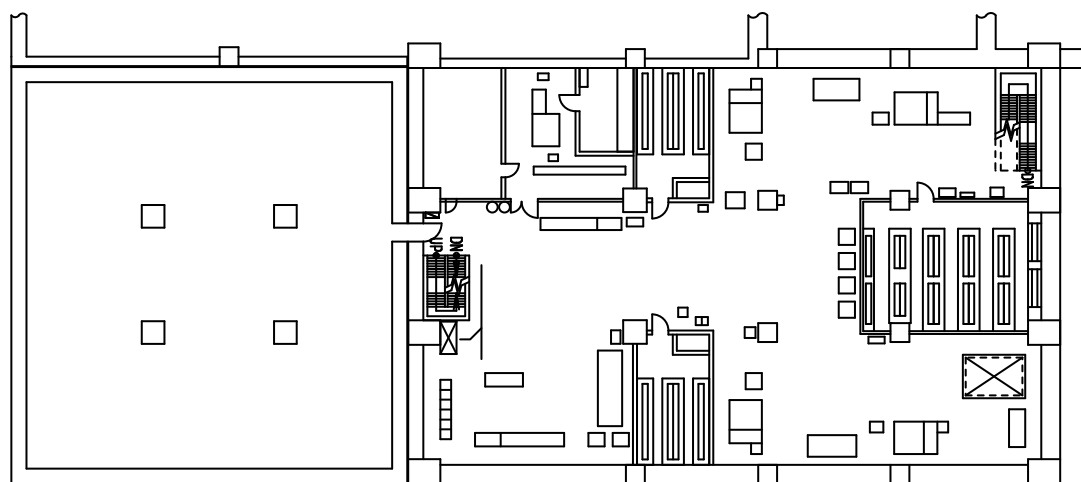


福島第一 原子力発電所

図面名称:

3・4号機 サービス建屋 中地下1階

[単位: mSv/h]

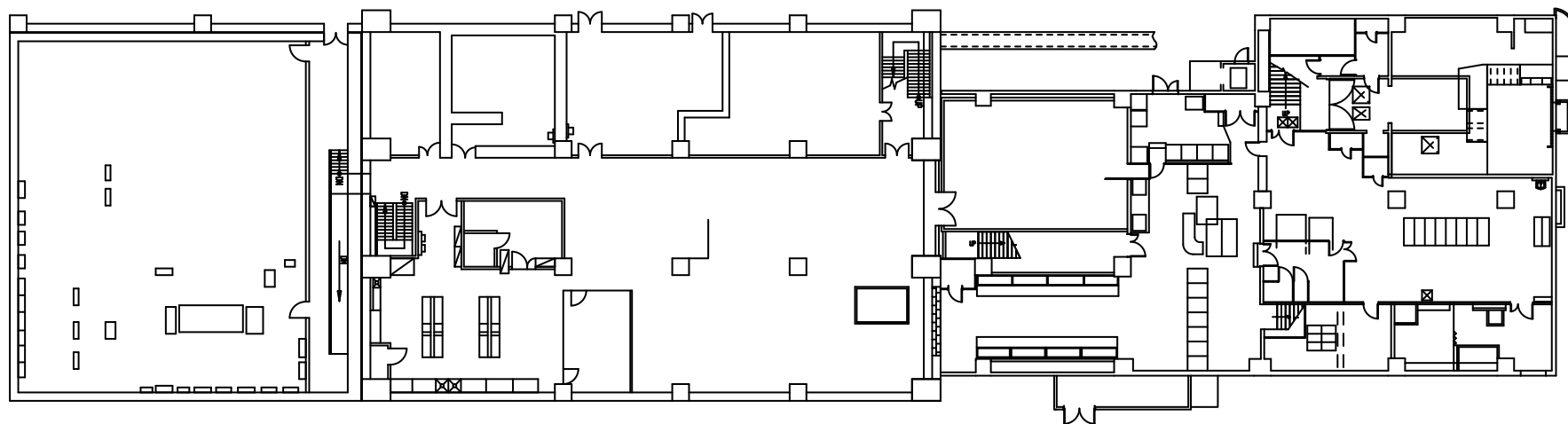


福島第一 原子力発電所

図面名称:

3・4号機 サービス建屋 1階

[単位: mSv/h]



福島第一 原子力発電所

図面名称:

3・4号機 サービス建屋 2階

[単位: mSv/h]

