

2017年9月29日
東京電力ホールディングス株式会社

建屋内の空間線量率について

データ採取期間

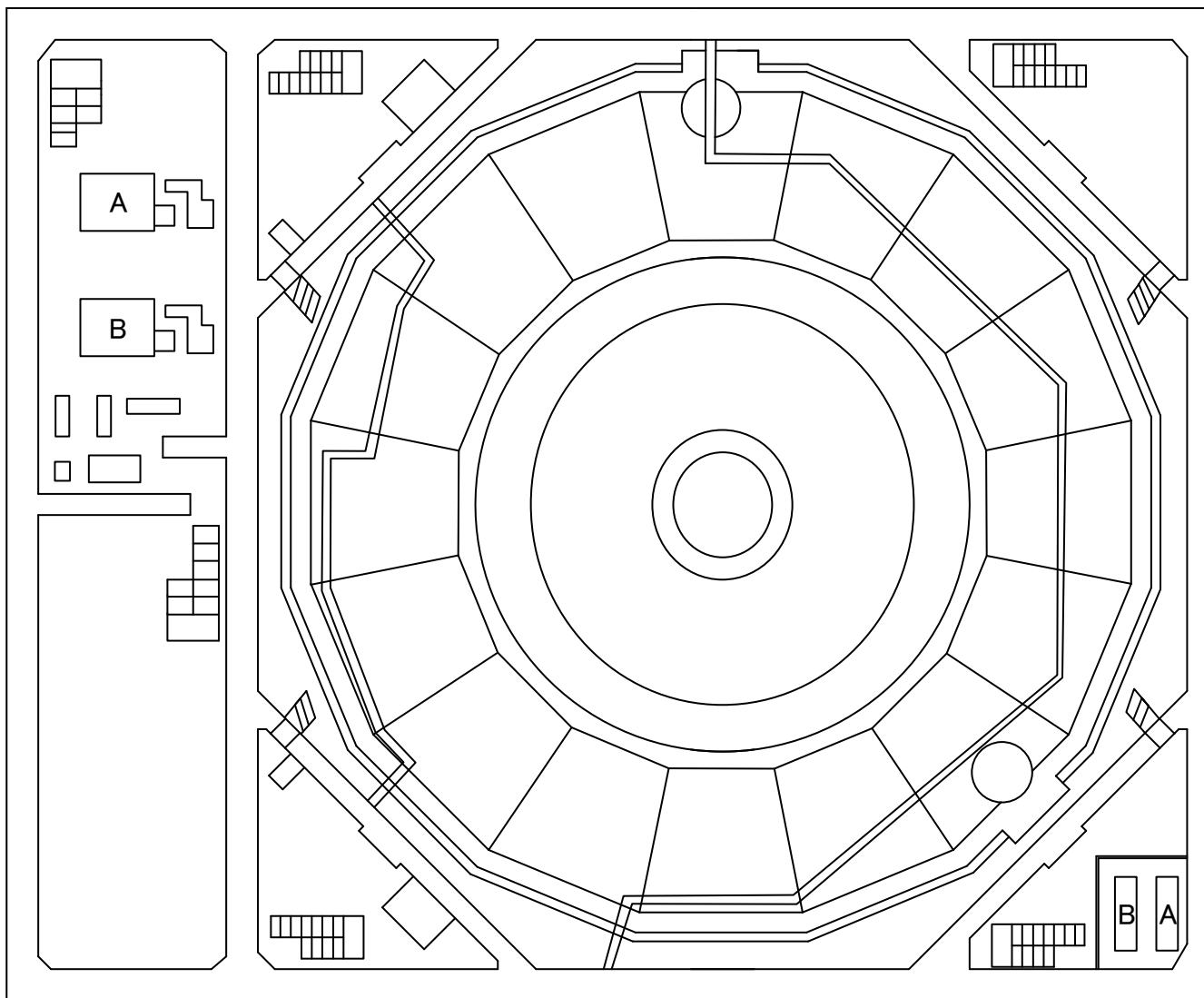
- ・ 4号機 : 2017年7月1日～2017年7月31日

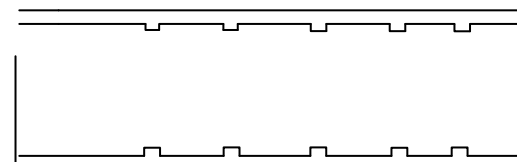
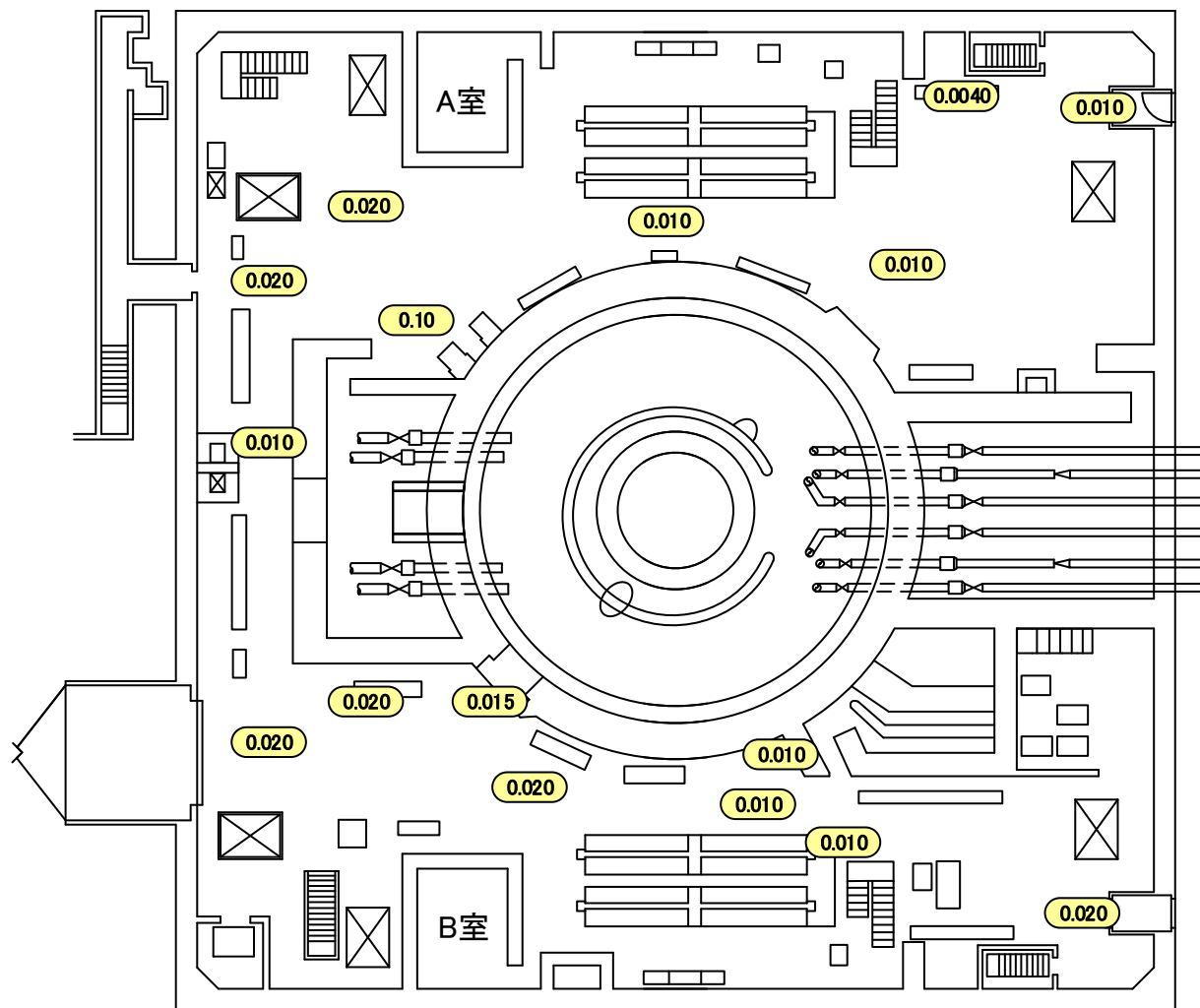
福島第一 原子力発電所

図面名称:

4号機 原子炉建屋 中地下1階

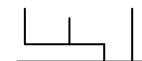
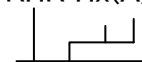
[単位: mSv/h]



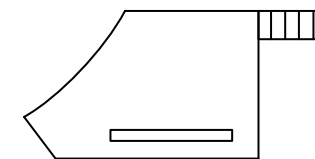


大物搬入口

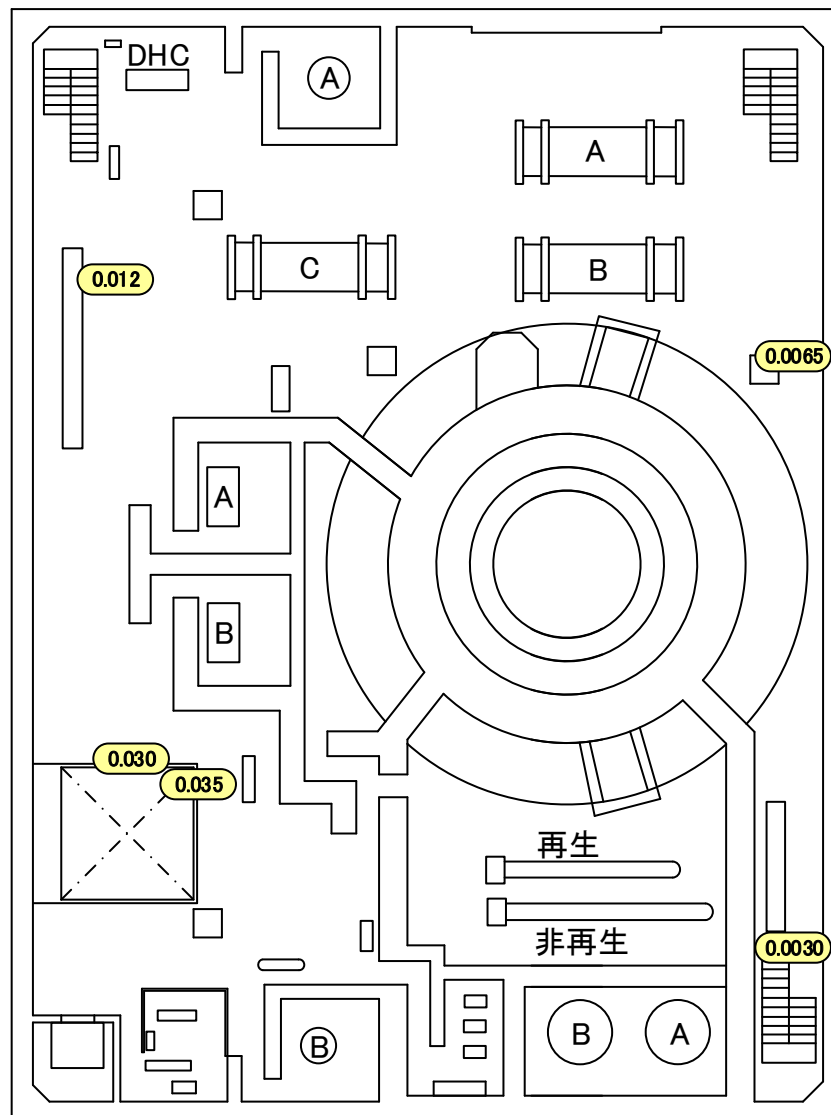
RHR Hx(A)室

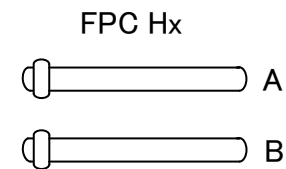
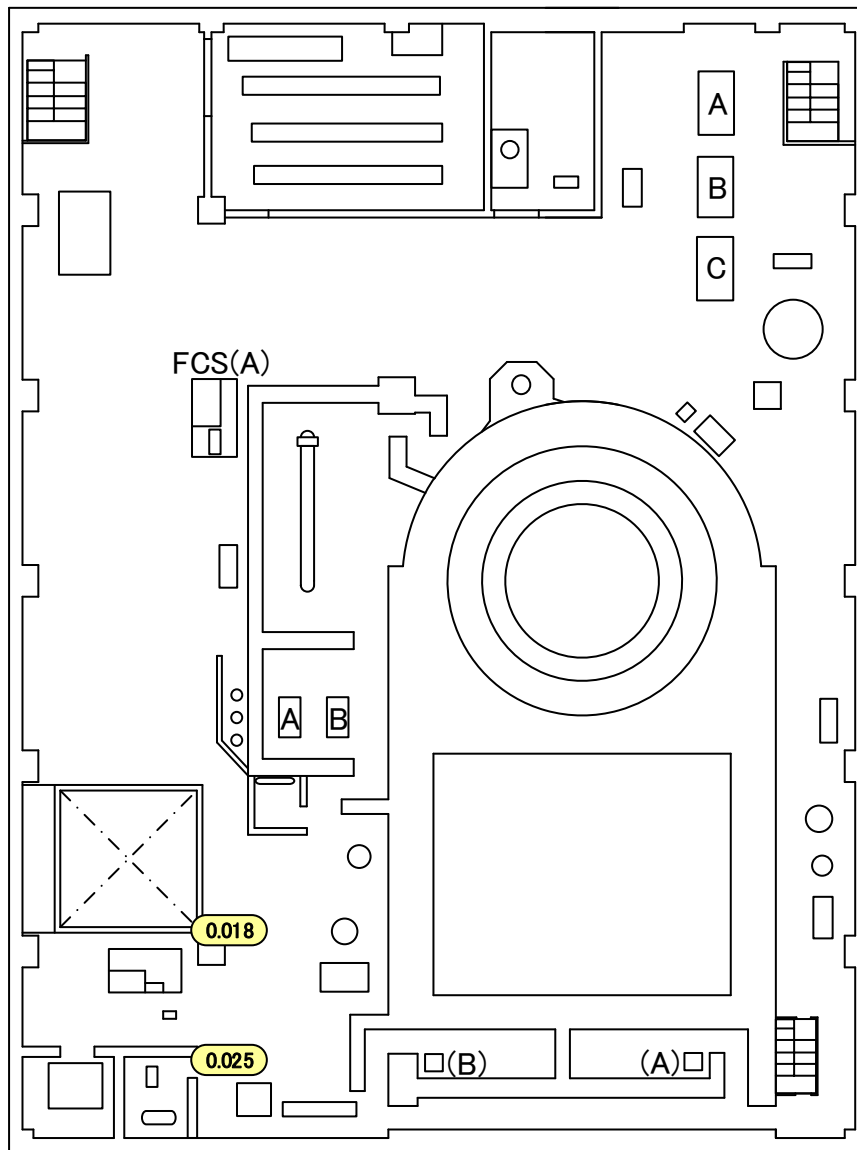


RHR Hx(B)室

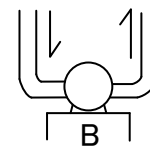
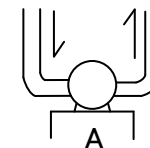


TIP機器室上部

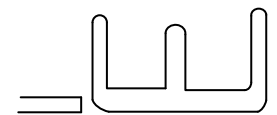




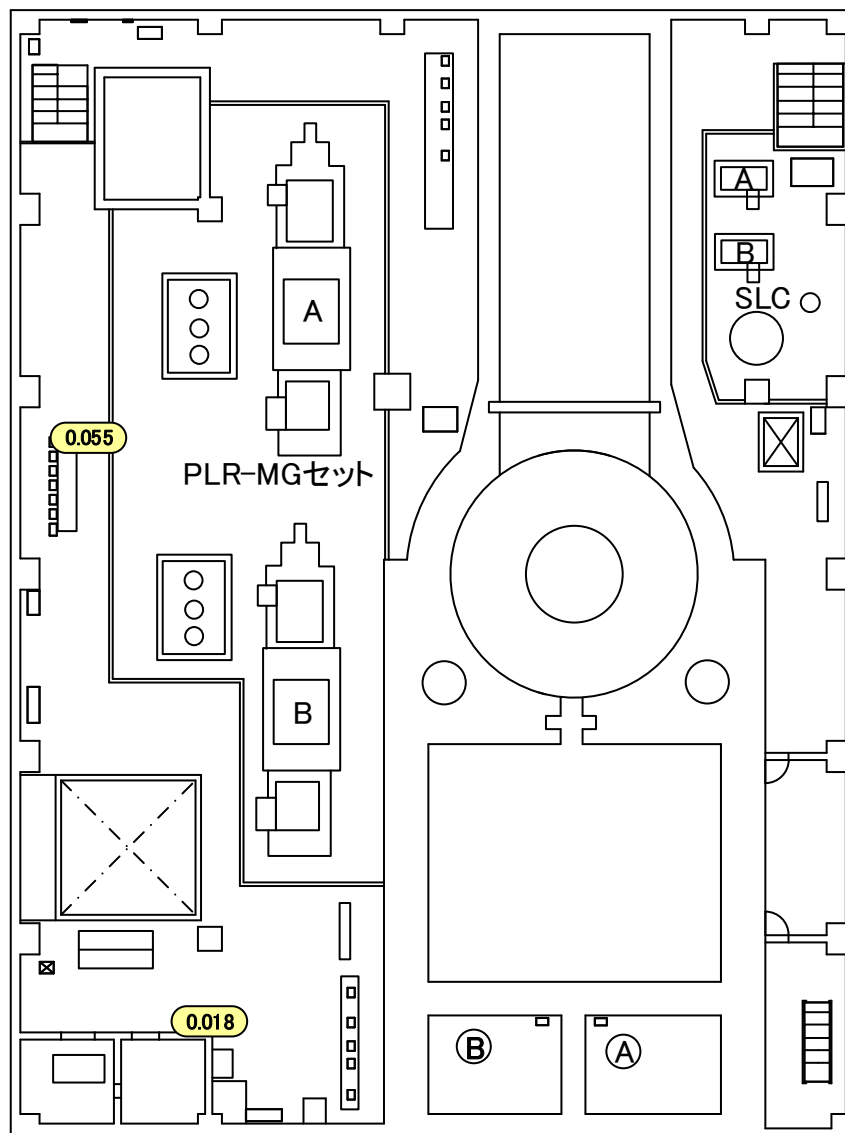
FPCポンプ

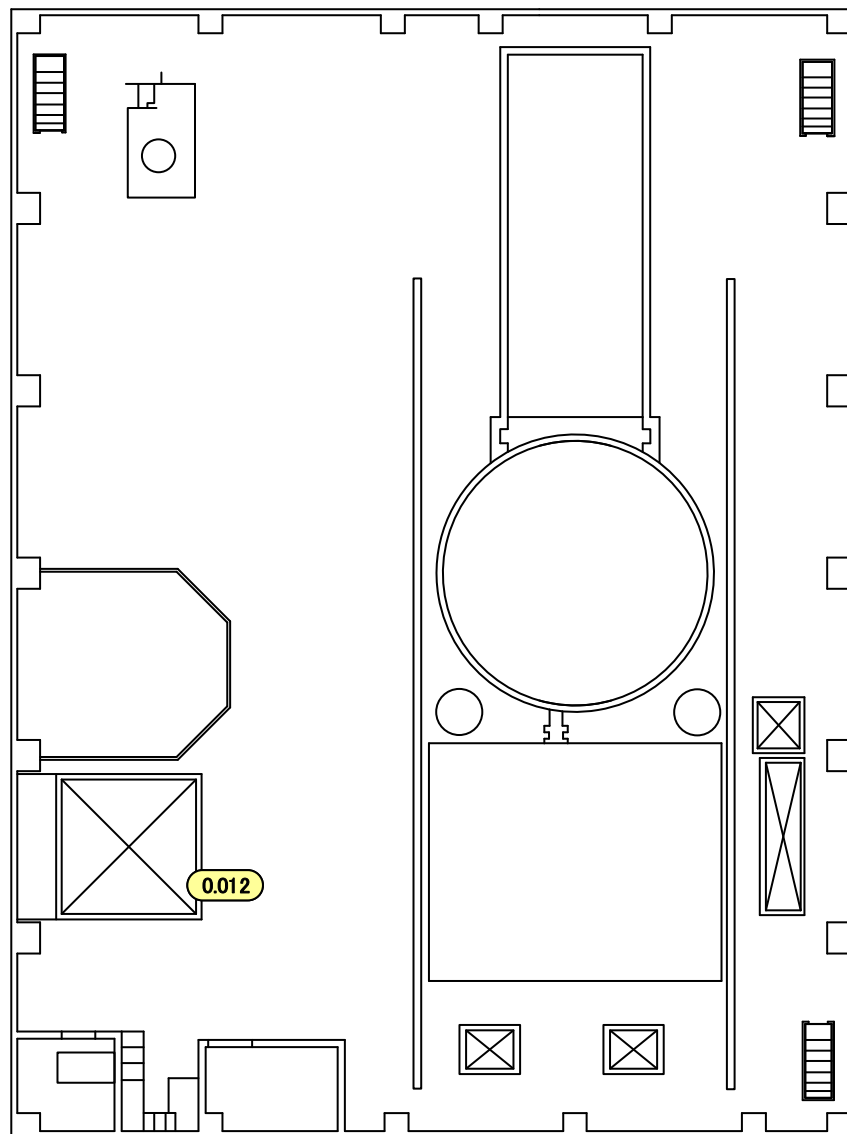


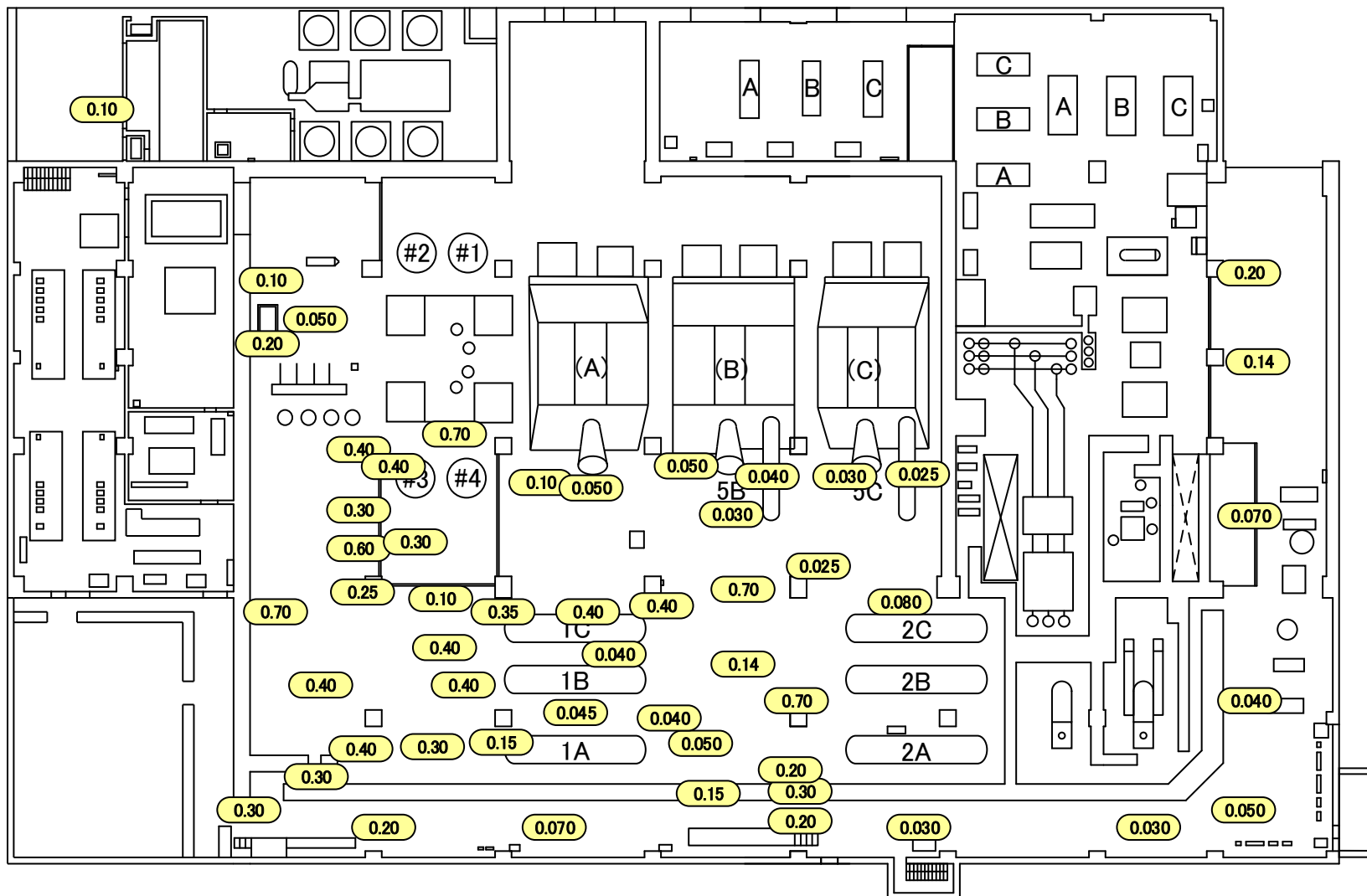
RHR-57

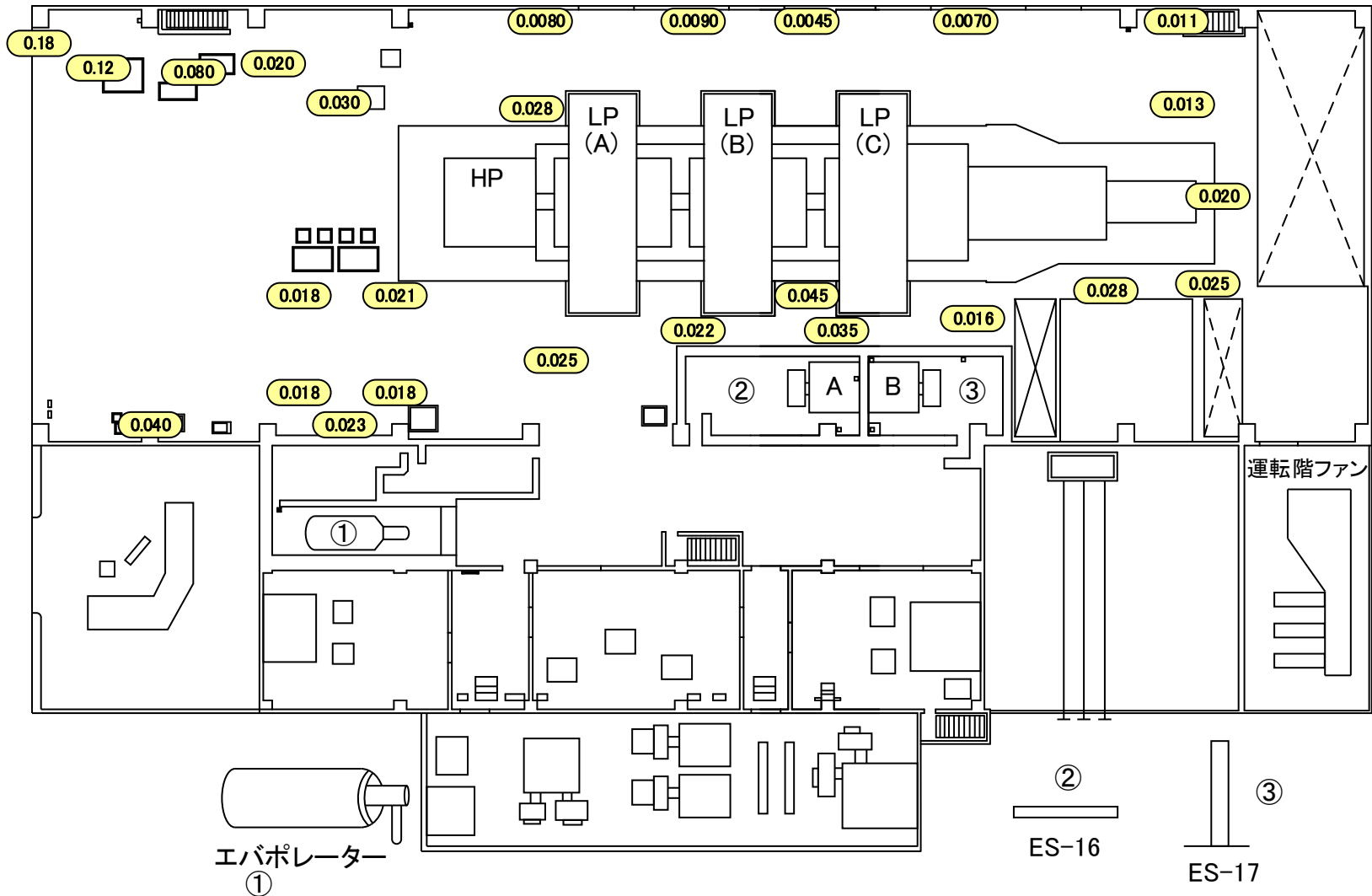


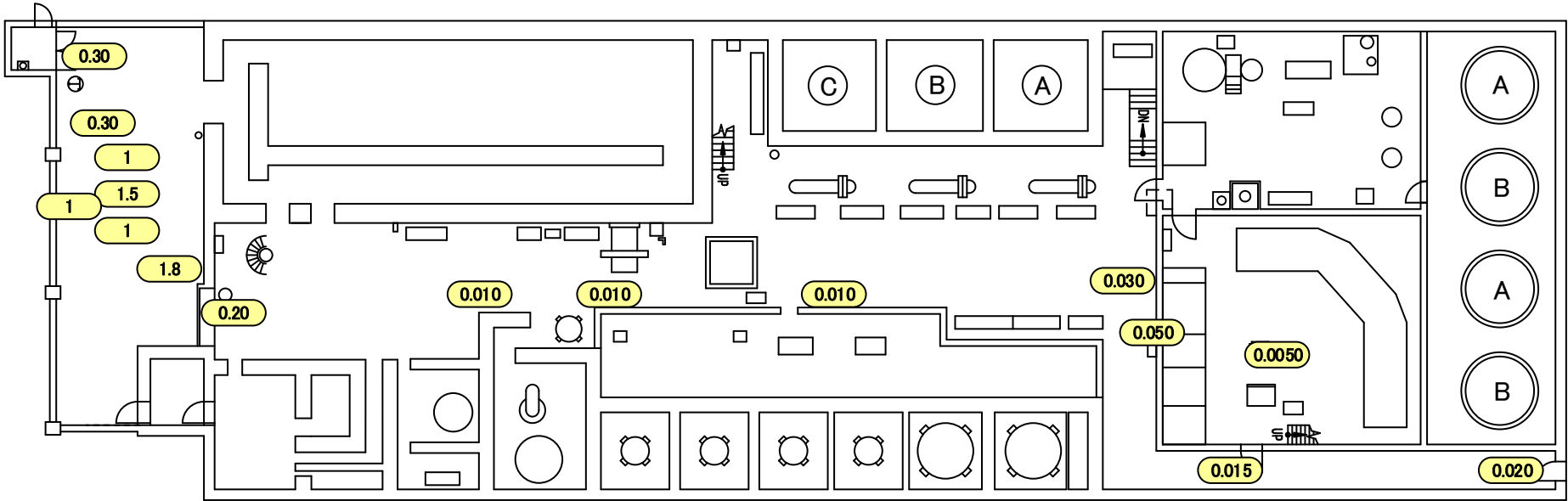
ドレンライン

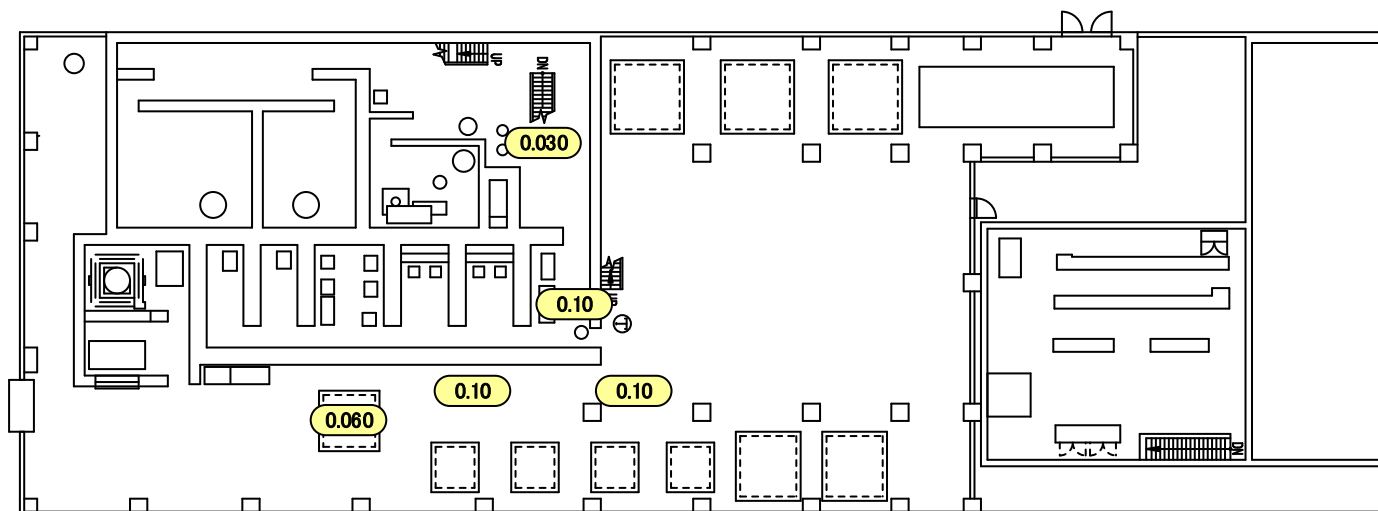










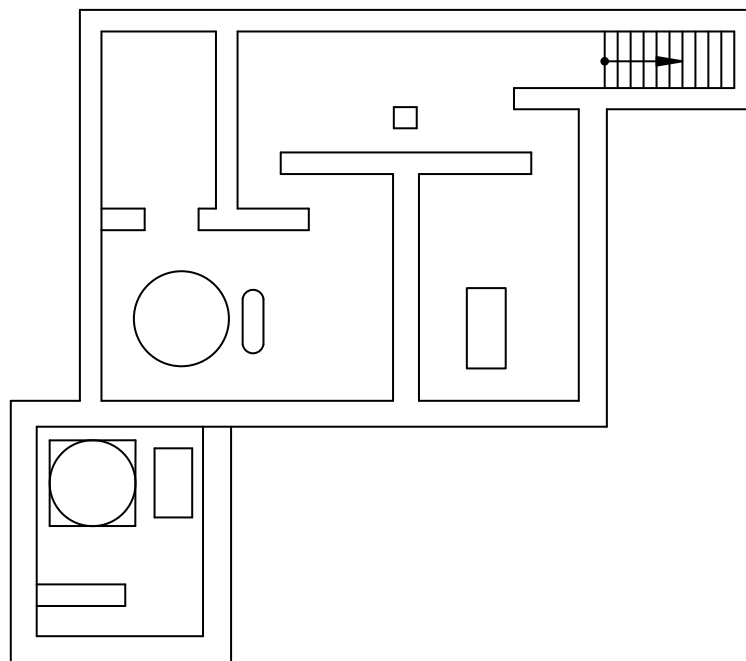


福島第一 原子力発電所

図面名称:

4号機 廃棄物処理建屋 3階

[単位: mSv/h]



福島第一 原子力発電所

図面名称:

4号機 廃棄物処理建屋 4階

[単位: mSv/h]

