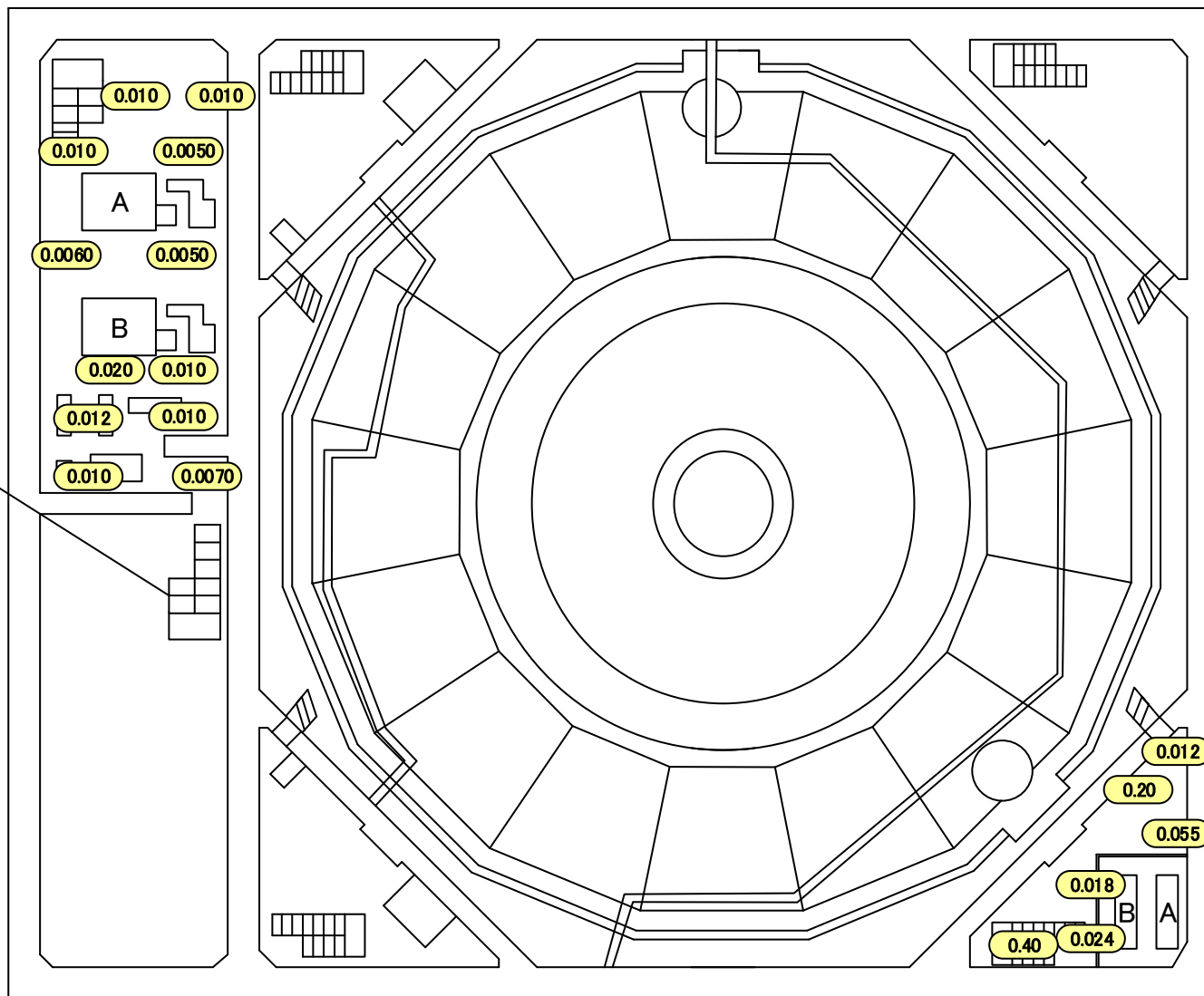
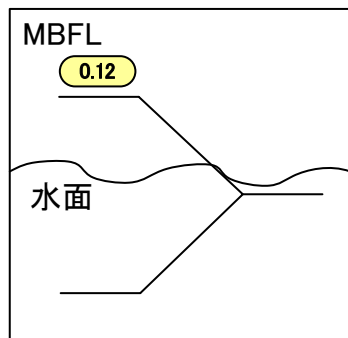


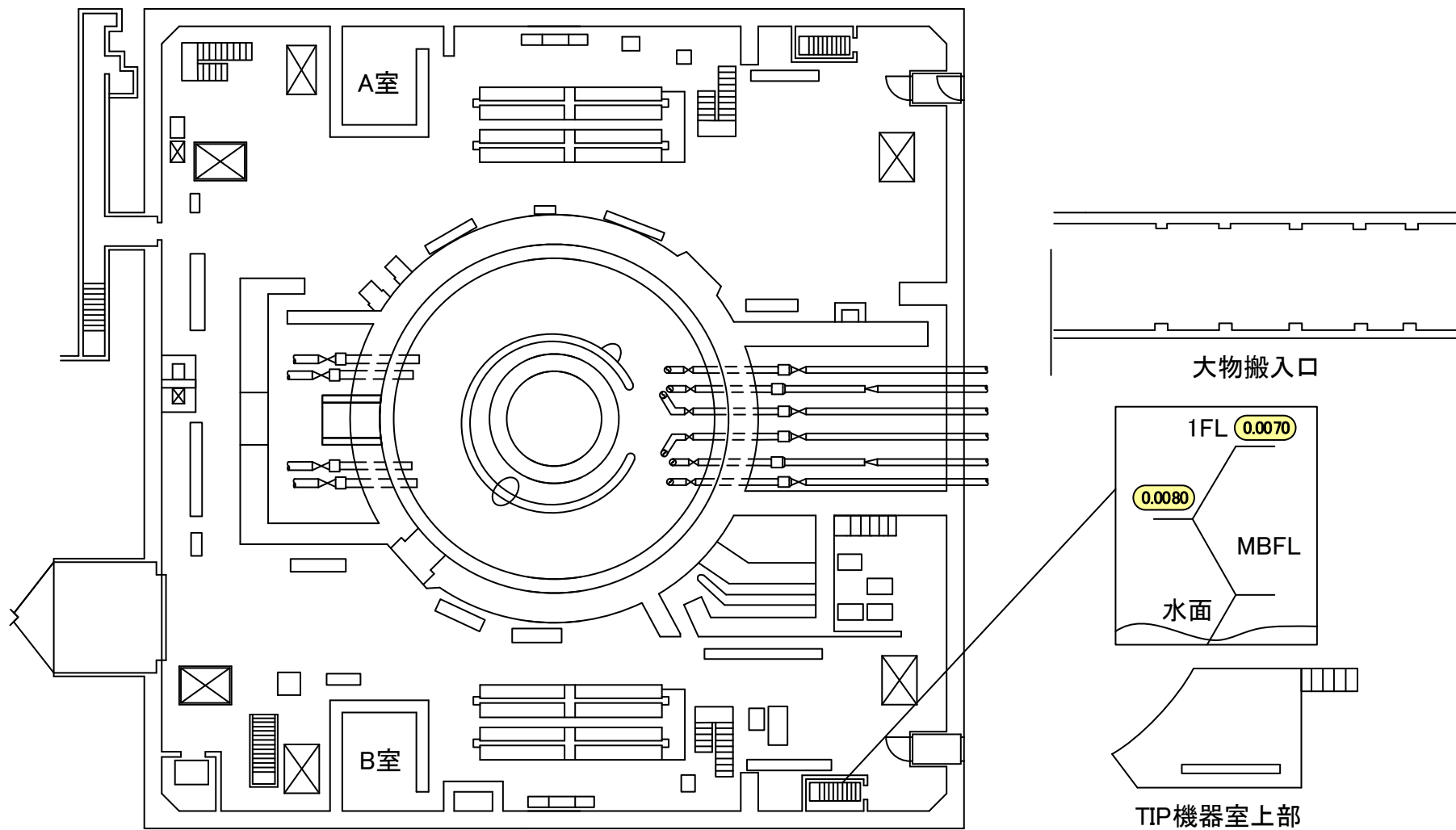
2018年3月30日  
東京電力ホールディングス株式会社  
福島第一廃炉推進カンパニー

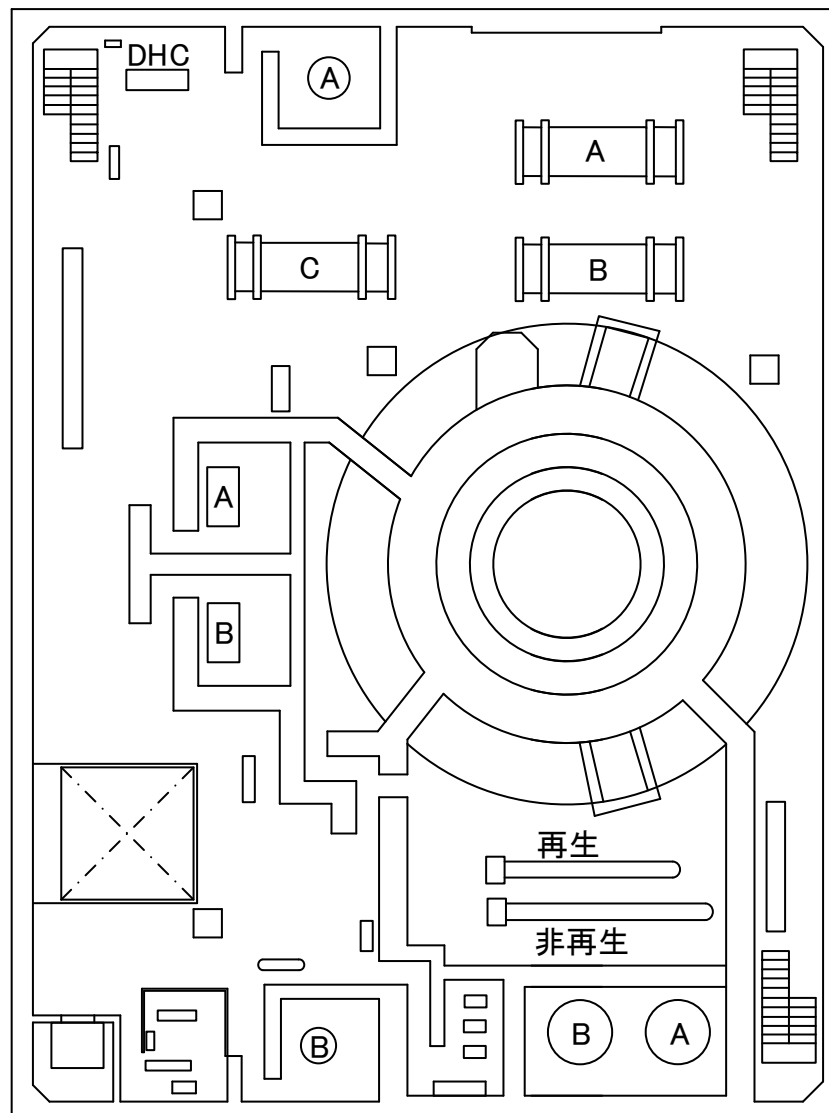
# 建屋内の空間線量率について

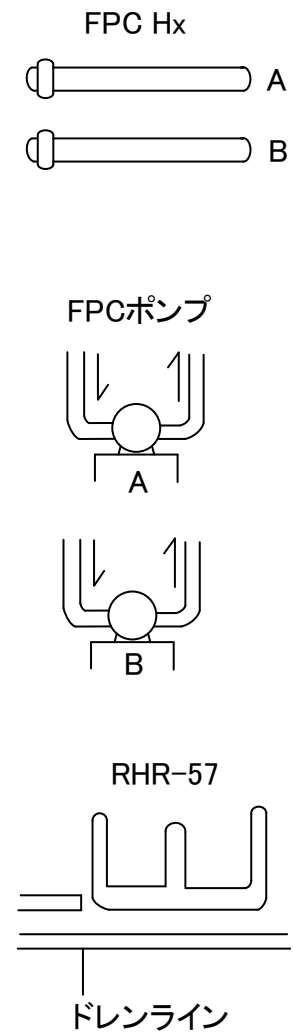
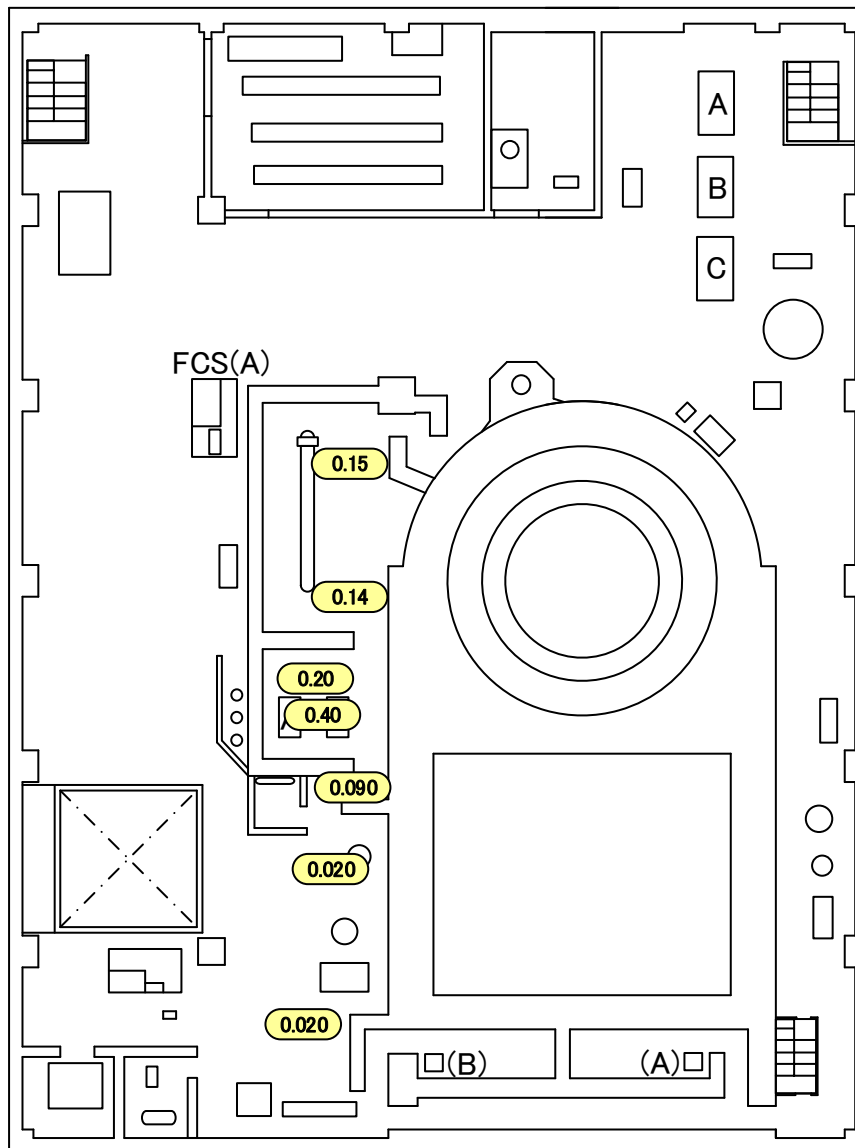
データ採取期間

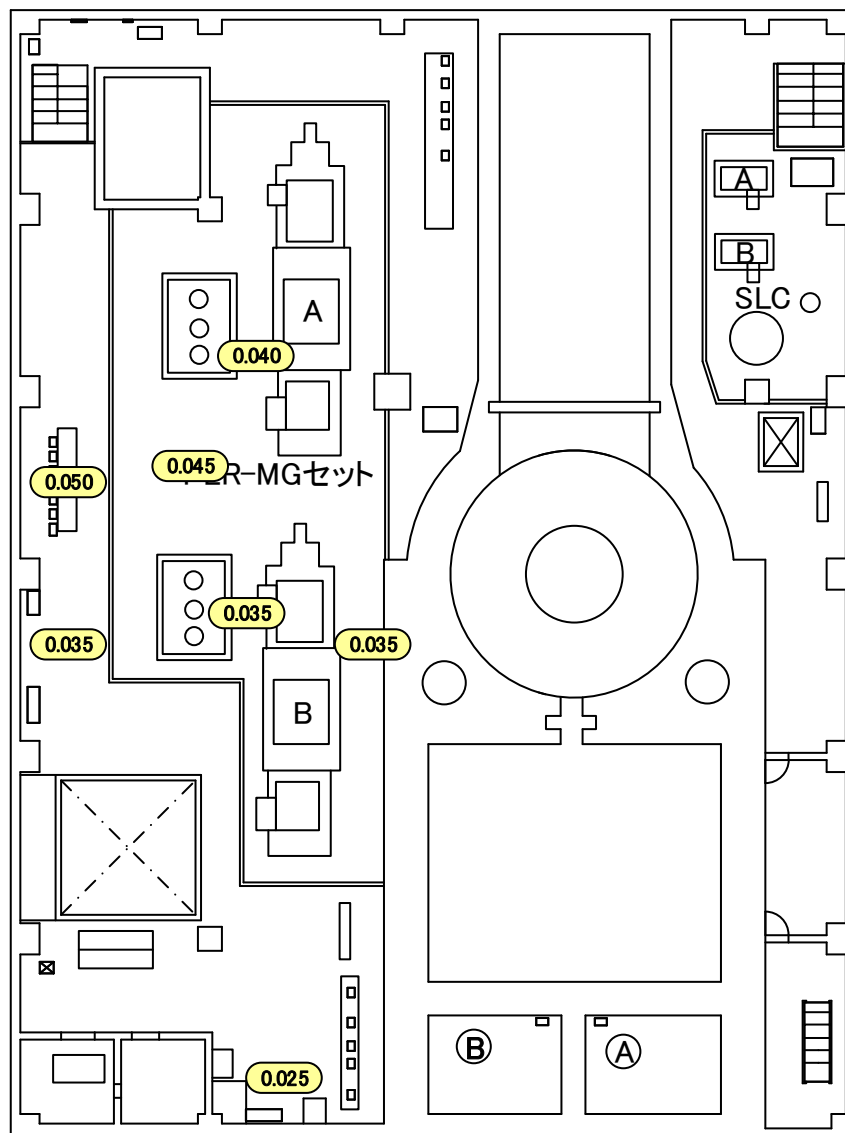
- ・ 4号機 : 2018年1月1日～2018年1月31日

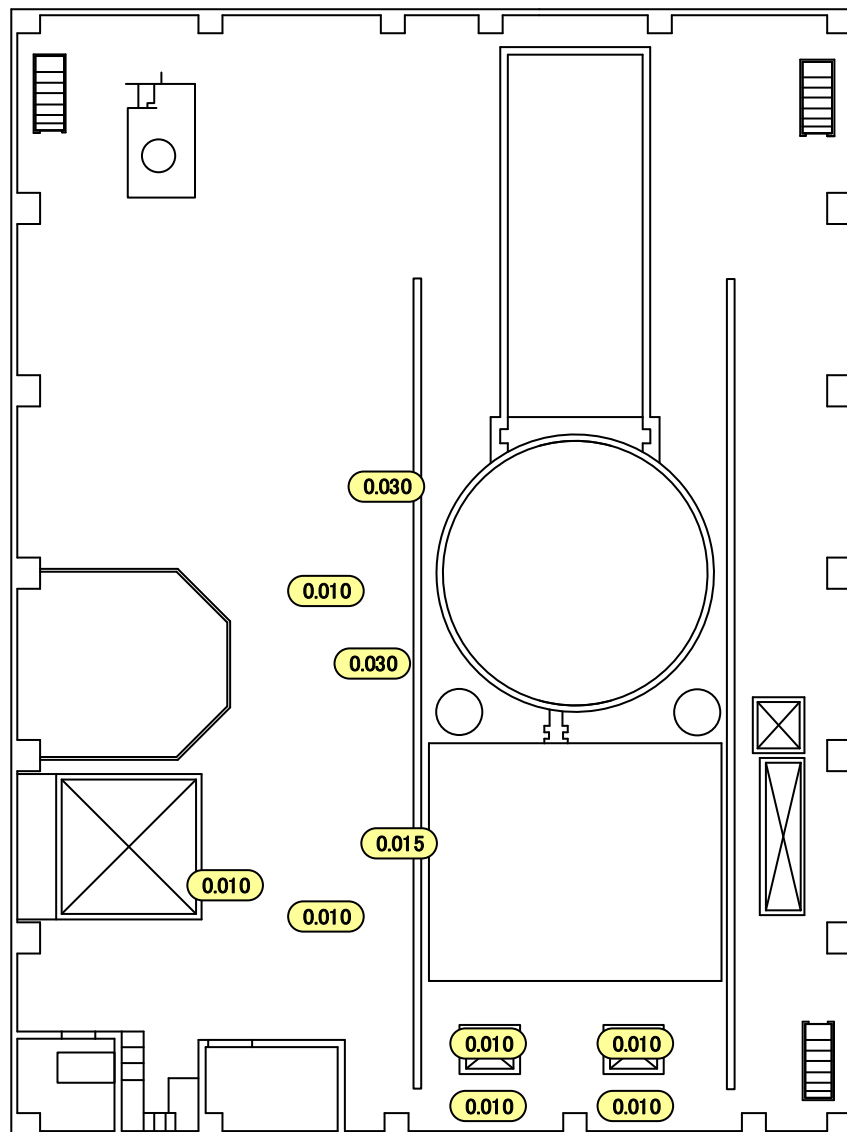


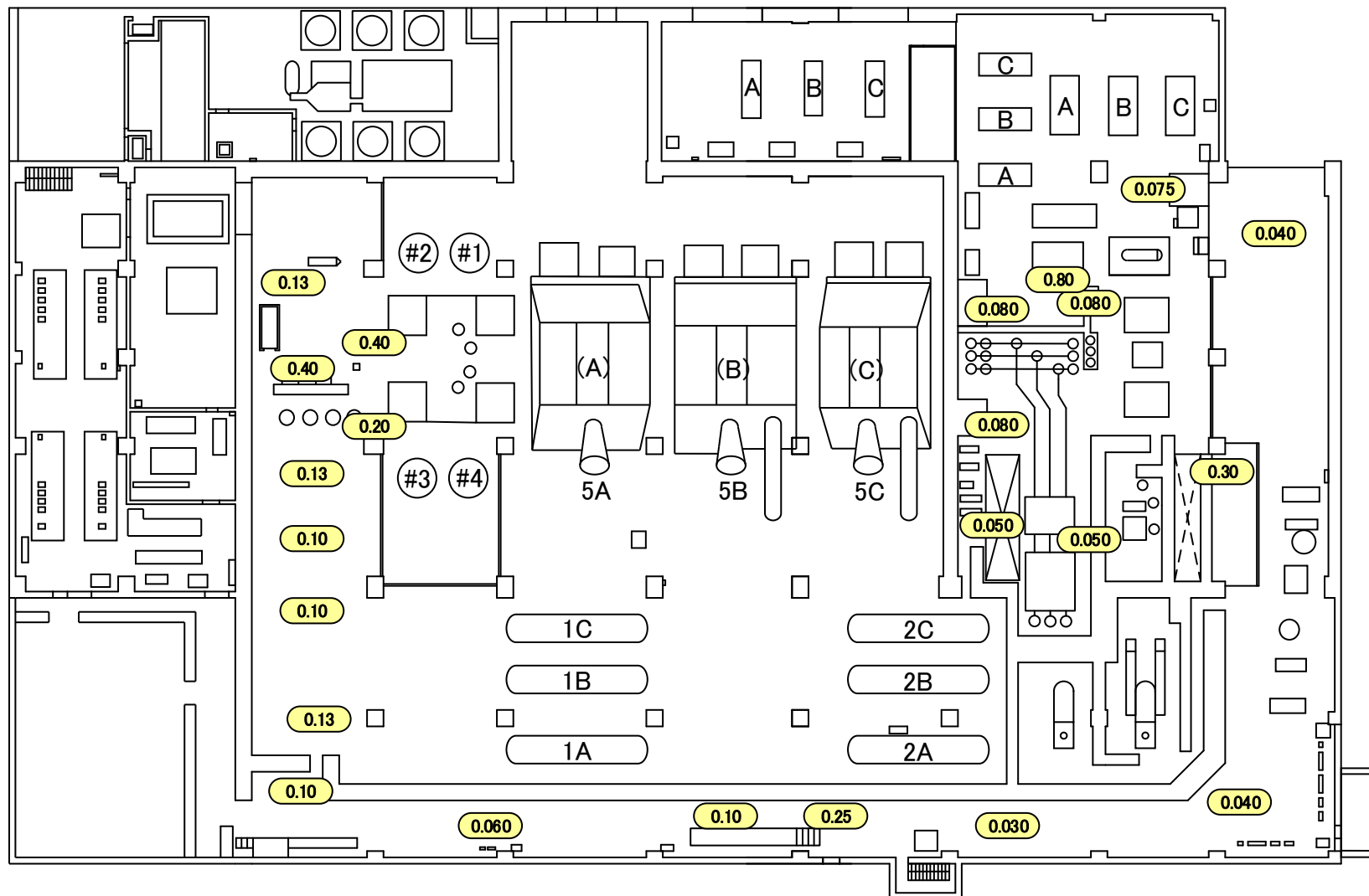




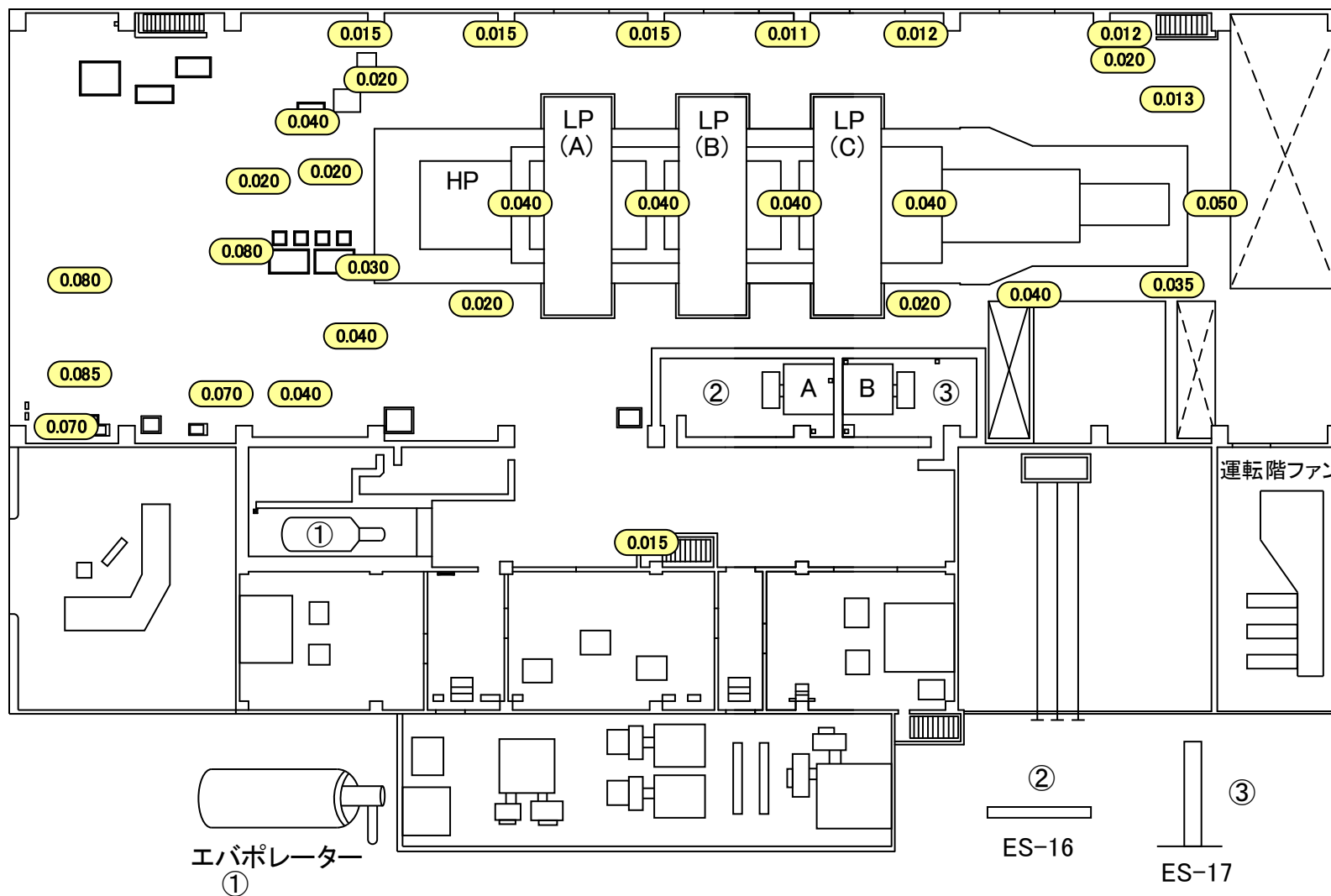


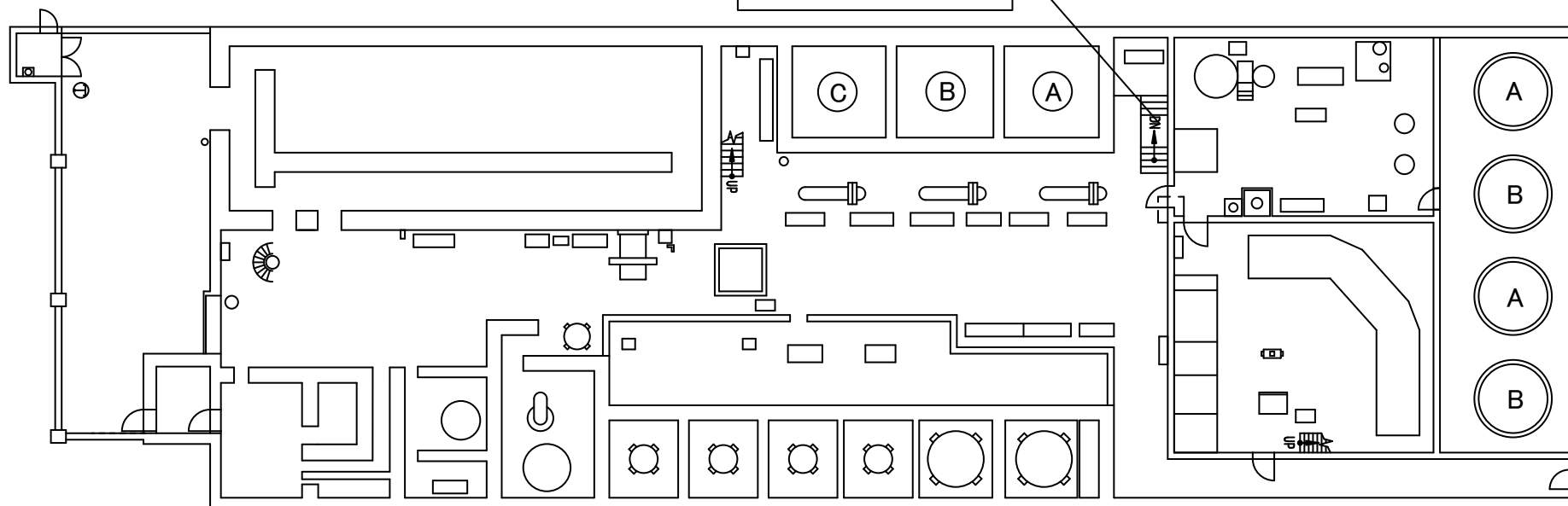
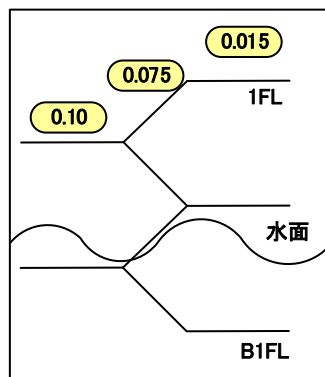










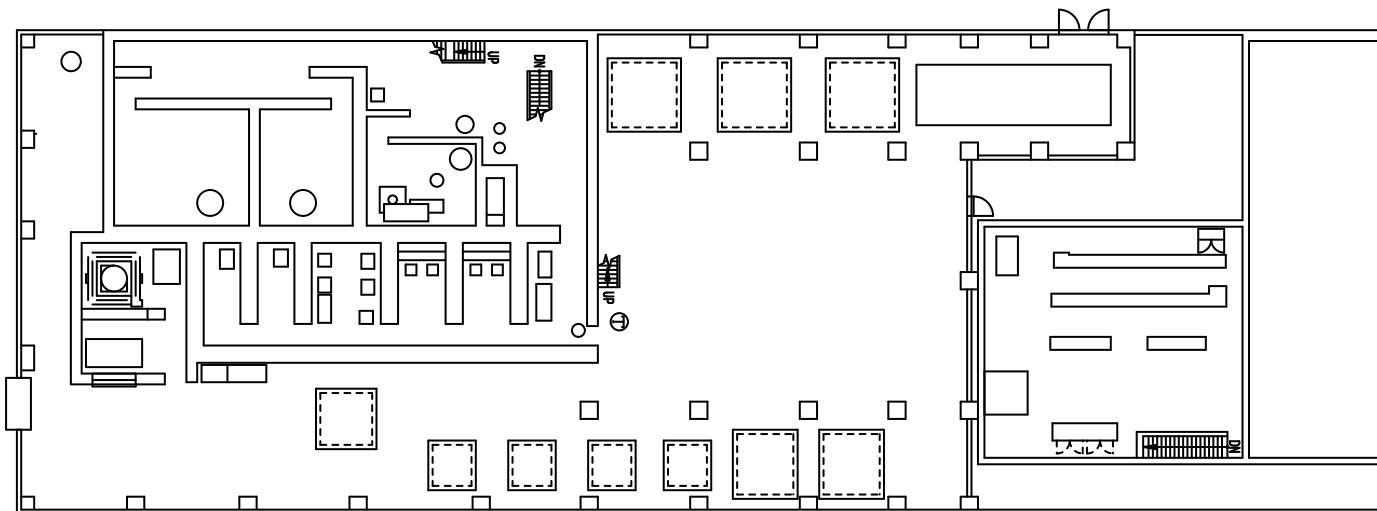


福島第一 原子力発電所

図面名称:

4号機 廃棄物処理建屋 2階

[ 単位: mSv/h ]

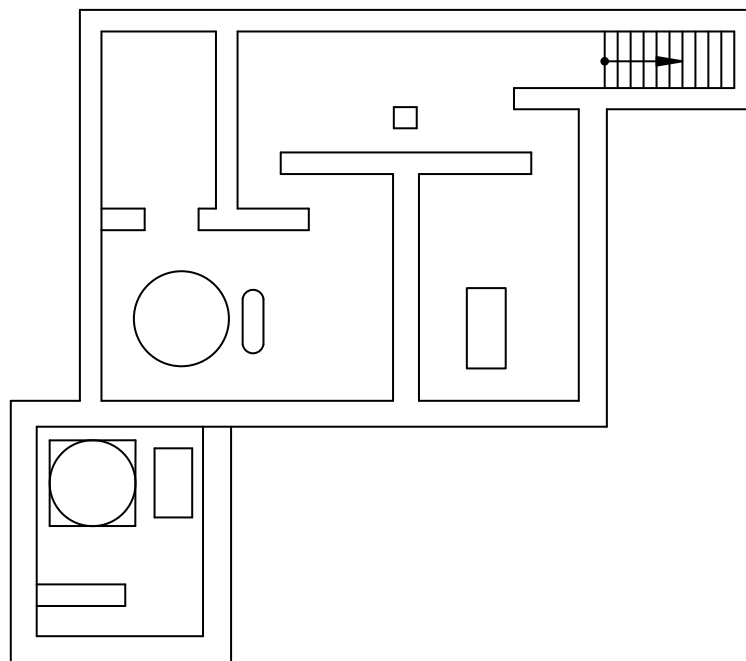


福島第一 原子力発電所

図面名称:

4号機 廃棄物処理建屋 3階

[ 単位: mSv/h ]



福島第一 原子力発電所

図面名称:

4号機 廃棄物処理建屋 4階

[ 単位: mSv/h ]

