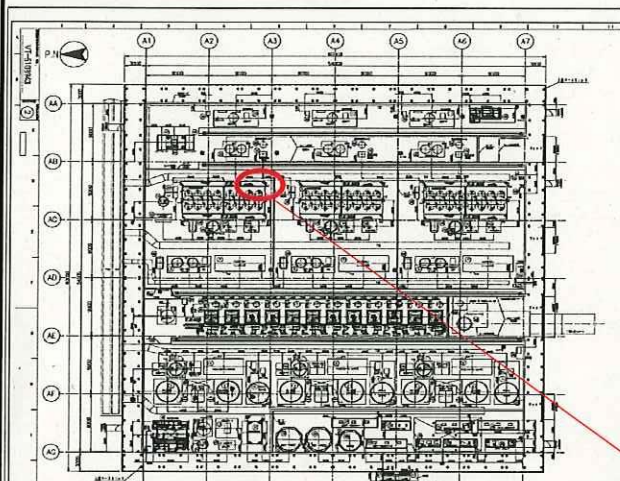


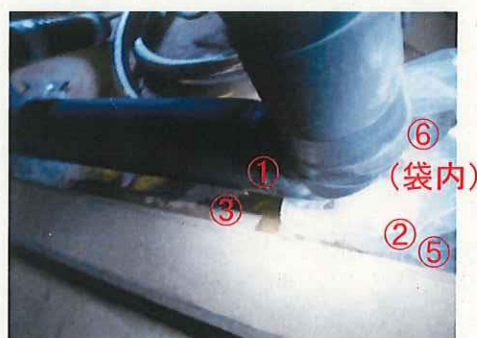
放射線サーベイ記録

測定目的	既設ALPS配管水漏れサーベイ		測定項目	<input checked="" type="checkbox"/> $\gamma + \beta$ <input type="checkbox"/> スミア <input type="checkbox"/> ダスト <input type="checkbox"/> 核種分析
測定場所	構内35m盤	既設ALPS	測定者	
測定日時	2016/10/17 17:00 ~ 17:25		測定器 (換算定数)	F1-ICWBL-105

既設ALPS建屋



承認	審査	作成



線量当量率		単位: mSv/h		
測定点	70 μ m線量当量率 ($\gamma + \beta$)	1cm線量当量率 (γ)	β ※	
① 配管表面	0.010	0.003	0.007	
② 床面 (水あり)	0.015	0.003	0.012	
③ 床面 (水なし)	0.016	0.003	0.013	
④ 雰囲気 (配管周辺)	0.006	0.002	0.004	
⑤ スミアろ紙(水)	0.015	0.001	0.014	
⑥ 水袋	0.010	0.002	0.008	

※: 70 μ m線量当量率-1cm線量当量率