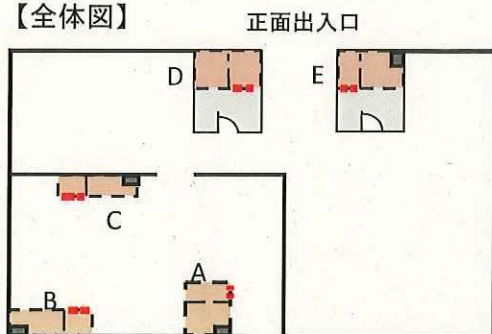


# 放射線サーベイ記録

(1/3)

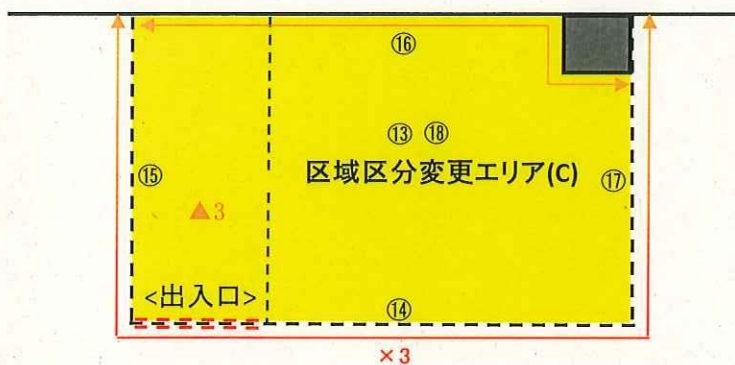
測定目的	一時的な管理対象区域から汚染のおそれのない管理対象区域への区分変更		測定項目	<input checked="" type="checkbox"/> $\gamma$ <input checked="" type="checkbox"/> スミア <input checked="" type="checkbox"/> ダスト <input type="checkbox"/> GM直接
測定場所	西門休憩所		測定者	
測定日時	平成29年3月16日	13:40 ~ 14:45	測定器	F1-SC-103 F1-CDS-030, 033, 036, 042, 047 F1-GMAD-439

【全体図】



○:スミヤ採取ポイント  
×:空間線量当量率( $\mu$  Sv/h)  
▲:ダスト採取ポイント

【詳細図】

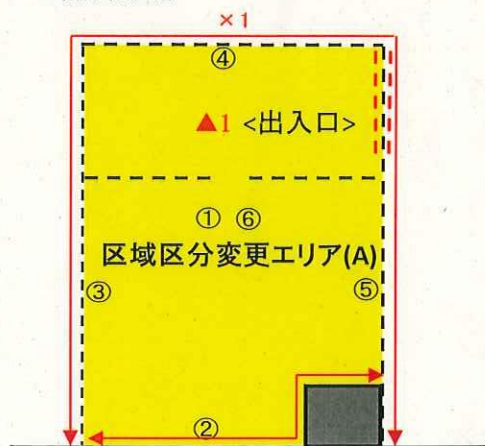


承認	審査	作成

【詳細図】



【詳細図】



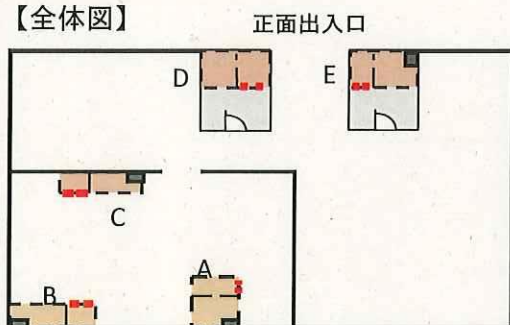
【解除日時】平成29年3月16日14時52分

# 放射線サーベイ記録

(2/3)

測定目的	一時的な管理対象区域から汚染のおそれのない管理対象区域への区分変更		測定項目	<input checked="" type="checkbox"/> $\gamma$ <input checked="" type="checkbox"/> スミア <input checked="" type="checkbox"/> ダスト <input type="checkbox"/> GM直接
測定場所	西門休憩所		測定者	
測定日時	平成29年3月16日	13:40 ~ 14:45	測定器	F1-SC-103 F1-CDS-030, 033, 036, 042, 047 F1-GMAD-439

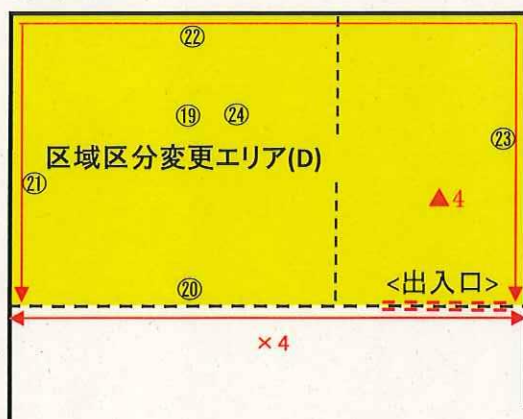
【全体図】



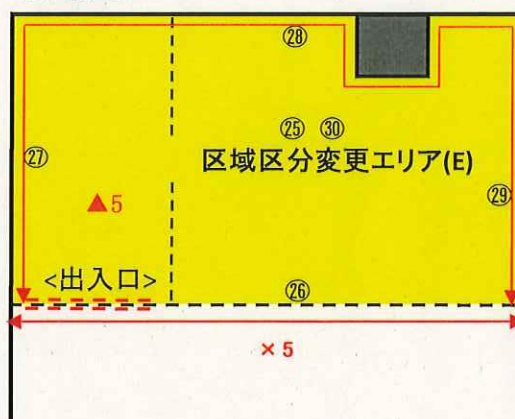
○: スミヤ採取ポイント  
×: 空間線量当量率( $\mu$  Sv/h)  
▲: ダスト採取ポイント

承認	審査	作成

【詳細図】



【詳細図】



【解除日時】 平成29年3月16日14時52分



## 放射線サーベイ記録

(3/3)

測定目的	一時的な管理対象区域から汚染のおそれのない管理対象区域への区分変更		測定項目	■γ ■ダスト ■スミア □GM直接
測定場所	西門休憩所		測定者	
測定日時	平成29年3月16日	13:40 ~ 14:45	測定器	F1-SC-103 F1-CDS-030, 033, 036, 042, 047 F1-GMAD-439

## 【表面汚染密度測定結果】

測定器 : F1-GMAD-439  
機器効率 : 30.0 %  
採取効率 : 0.1  
換算定数 :  $1.39E-2 \text{ Bq/cm}^2 \cdot \text{cpm}$   
BG : 50 cpm  
検出限界値 :  $8.1E-1 \text{ Bq/cm}^2$

No.	採取場所	測定値 (グロス)cpm	測定結果 (Bq/cm <sup>2</sup> )
1	区域区分変更エリア(A) 床	50	$<8.1E-1$
2	" 壁	50	$<8.1E-1$
3	" 壁	60	$<8.1E-1$
4	" 壁	60	$<8.1E-1$
5	" 壁	50	$<8.1E-1$
6	" 天井	50	$<8.1E-1$
7	区域区分変更エリア(B) 床	70	$<8.1E-1$
8	" 壁	60	$<8.1E-1$
9	" 壁	40	$<8.1E-1$
10	" 壁	50	$<8.1E-1$
11	" 壁	40	$<8.1E-1$
12	" 天井	50	$<8.1E-1$
13	区域区分変更エリア(C) 床	60	$<8.1E-1$
14	" 壁	70	$<8.1E-1$
15	" 壁	50	$<8.1E-1$
16	" 壁	70	$<8.1E-1$
17	" 壁	50	$<8.1E-1$
18	" 天井	40	$<8.1E-1$
19	区域区分変更エリア(D) 床	50	$<8.1E-1$
20	" 壁	50	$<8.1E-1$
21	" 壁	60	$<8.1E-1$
22	" 壁	50	$<8.1E-1$
23	" 壁	40	$<8.1E-1$
24	" 天井	40	$<8.1E-1$
25	区域区分変更エリア(E) 床	60	$<8.1E-1$
26	" 壁	60	$<8.1E-1$
27	" 壁	60	$<8.1E-1$
28	" 壁	70	$<8.1E-1$
29	" 壁	60	$<8.1E-1$
30	" 天井	50	$<8.1E-1$

## 【線量等量率測定結果】

No.	測定場所	γ線量率 (μSv/h)
×1	区域区分変更エリア(A)	1.2
×2	区域区分変更エリア(B)	1.5
×3	区域区分変更エリア(C)	1.0
×4	区域区分変更エリア(D)	1.0
×5	区域区分変更エリア(E)	1.2

※床から頭上までを測定し最大値を記載

承認	審査	作成

## 【空气中放射性物質濃度測定結果】

測定場所	区域区分変更エリア(A)
試料採取情報	
試料採取開始時間	13:40
試料採取終了時間	14:10
積算流量(L)	3363
測定器(ダストサンプラ)	F1-CDS-042
測定器	F1-GMAD-439
機器効率(%)	30.0
換算定数(Bq/cm <sup>3</sup> ·cpm)	$1.35E-7$
BG値(cpm)	50
試料測定値(GROSS)(cpm)	50
試料測定値(NET)(cpm)	0
検出限界値(Bq/cm <sup>3</sup> )	$7.9E-6$
濃度(Bq/cm <sup>3</sup> )	$<7.9E-6$

測定場所	区域区分変更エリア(B)
試料採取情報	
試料採取開始時間	13:40
試料採取終了時間	14:10
積算流量(L)	3696
測定器(ダストサンプラ)	F1-CDS-047
測定器	F1-GMAD-439
機器効率(%)	30.0
換算定数(Bq/cm <sup>3</sup> ·cpm)	$1.23E-7$
BG値(cpm)	50
試料測定値(GROSS)(cpm)	60
試料測定値(NET)(cpm)	10
検出限界値(Bq/cm <sup>3</sup> )	$7.1E-6$
濃度(Bq/cm <sup>3</sup> )	$<7.1E-6$

測定場所	区域区分変更エリア(C)
試料採取情報	
試料採取開始時間	13:40
試料採取終了時間	14:10
積算流量(L)	3192
測定器(ダストサンプラ)	F1-CDS-033
測定器	F1-GMAD-439
機器効率(%)	30.0
換算定数(Bq/cm <sup>3</sup> ·cpm)	$1.43E-7$
BG値(cpm)	50
試料測定値(GROSS)(cpm)	50
試料測定値(NET)(cpm)	0
検出限界値(Bq/cm <sup>3</sup> )	$8.3E-6$
濃度(Bq/cm <sup>3</sup> )	$<8.3E-6$

測定場所	区域区分変更エリア(D)
試料採取情報	
試料採取開始時間	13:40
試料採取終了時間	14:10
積算流量(L)	3348
測定器(ダストサンプラ)	F1-CDS-030
測定器	F1-GMAD-439
機器効率(%)	30.0
換算定数(Bq/cm <sup>3</sup> ·cpm)	$1.36E-7$
BG値(cpm)	50
試料測定値(GROSS)(cpm)	50
試料測定値(NET)(cpm)	0
検出限界値(Bq/cm <sup>3</sup> )	$7.9E-6$
濃度(Bq/cm <sup>3</sup> )	$<7.9E-6$

測定場所	区域区分変更エリア(E)
試料採取情報	
試料採取開始時間	13:40
試料採取終了時間	14:10
積算流量(L)	3342
測定器(ダストサンプラ)	F1-CDS-036
測定器	F1-GMAD-439
機器効率(%)	30.0
換算定数(Bq/cm <sup>3</sup> ·cpm)	$1.36E-7$
BG値(cpm)	50
試料測定値(GROSS)(cpm)	60
試料測定値(NET)(cpm)	10
検出限界値(Bq/cm <sup>3</sup> )	$7.9E-6$
濃度(Bq/cm <sup>3</sup> )	$<7.9E-6$



# 放射線サーベイ記録

(3/4)

測定目的	一時的な汚染のおそれのない管理対象区域から汚染のおそれのない管理対象区域への解除確認		測定項目	<input checked="" type="checkbox"/> $\gamma$ <input type="checkbox"/> スミア <input type="checkbox"/> ダスト <input type="checkbox"/> GM直接
測定場所	西門休憩所 1階		測定者	
測定日時	平成29年3月16日	13:40 ~ 14:45	測定器 (機器効率)	F1-SC-103 F1-CDS-030, 033, 036, 042 F1-GMAD-439

表面汚染密度 (Bq/cm<sup>2</sup>)

測定機器 : F1-GMAD-439  
 機器効率 : 30%  
 採取効率 : 0.1  
 換算定数 : 1.36E-02 Bq/cm<sup>2</sup>·cpm  
 BG : 50cpm  
 検出限界値 : 7.9E-01 Bq/cm<sup>2</sup>

空气中放射性物質濃度 (Bq/cm<sup>3</sup>)

▲1

試料採取条件  
 測定器 : F1-CDS-042  
 試料採取時間 : 30min  
 積算流量 : 3363 cm<sup>3</sup>  
 測定条件  
 測定器 : F1-GMAD-439  
 換算定数 : 1.35E-07 Bq/cm<sup>3</sup>·cpm  
 BG:50cpm  
 測定結果  
 GROSS (cpm) : 50  
 NET (cpm) : 0  
 検出限界値 : 7.9E-06 Bq/cm<sup>3</sup>  
 測定結果 : ND

▲2

試料採取条件  
 測定器 : F1-CDS-047  
 試料採取時間 : 30min  
 積算流量 : 3696 cm<sup>3</sup>  
 測定条件  
 測定器 : F1-GMAD-439  
 換算定数 : 1.23E-07 Bq/cm<sup>3</sup>·cpm  
 BG:50cpm  
 測定結果  
 GROSS (cpm) : 60  
 NET (cpm) : 10  
 検出限界値 : 7.1E-06 Bq/cm<sup>3</sup>  
 測定結果 : ND

No	採取場所		測定値 (cpm)	測定結果 (Bq/cm <sup>2</sup> )
1	変更エリアA	床	50	ND
2	変更エリアA	壁	50	ND
3	変更エリアA	壁	60	ND
4	変更エリアA	壁	60	ND
5	変更エリアA	壁	50	ND
6	変更エリアA	天井	50	ND
7	変更エリアB	床	70	ND
8	変更エリアB	壁	60	ND
9	変更エリアB	壁	40	ND
10	変更エリアB	壁	50	ND
11	変更エリアB	壁	40	ND
12	変更エリアB	天井	50	ND
13	変更エリアC	床	60	ND
14	変更エリアC	壁	70	ND
15	変更エリアC	壁	50	ND
16	変更エリアC	壁	70	ND
17	変更エリアC	壁	50	ND
18	変更エリアC	天井	40	ND
19	変更エリアD	床	50	ND
20	変更エリアD	壁	50	ND
21	変更エリアD	壁	60	ND
22	変更エリアD	壁	50	ND
23	変更エリアD	壁	40	ND
24	変更エリアD	天井	40	ND
25	変更エリアE	床	60	ND
26	変更エリアE	壁	60	ND
27	変更エリアE	壁	60	ND
28	変更エリアE	壁	70	ND
29	変更エリアE	壁	60	ND
30	変更エリアE	天井	50	ND

承認	審査	作成

# 放射線サーベイ記録

(4/4)

測定目的	一時的な汚染のおそれのない管理対象区域から汚染のおそれのない管理対象区域への解除確認		測定項目	<input checked="" type="checkbox"/> $\gamma$ <input type="checkbox"/> スミア <input type="checkbox"/> ダスト <input type="checkbox"/> GM直接
測定場所	西門休憩所 1階		測定者	
測定日時	平成29年3月16日	13:40 ~ 14:45	測定器 (機器効率)	F1-SC-103 F1-CDS-030, 033, 036, 042 F1-GMAD-439

空气中放射性物質濃度 (Bq/cm<sup>3</sup>)

▲3

試料採取条件

測定器 : F1-CDS-033

試料採取時間 : 30min

積算流量 : 3192 cm<sup>3</sup>

測定条件

測定器 : F1-GMAD-439

換算定数 : 1.43E-07 Bq/cm<sup>3</sup>·cpm

BG: 50cpm

測定結果

GROSS (cpm) : 50

NET (cpm) : 0

検出限界値 : 8.3E-06 Bq/cm<sup>3</sup>

測定結果 : ND

▲5

試料採取条件

測定器 : F1-CDS-036

試料採取時間 : 30min

積算流量 : 3342 cm<sup>3</sup>

測定条件

測定器 : F1-GMAD-439

換算定数 : 1.36E-07 Bq/cm<sup>3</sup>·cpm

BG: 50cpm

測定結果

GROSS (cpm) : 60

NET (cpm) : 10

検出限界値 : 7.9E-06 Bq/cm<sup>3</sup>

測定結果 : ND

▲4

試料採取条件

測定器 : F1-CDS-030

試料採取時間 : 30min

積算流量 : 3348 cm<sup>3</sup>

測定条件

測定器 : F1-GMAD-439

換算定数 : 1.36E-07 Bq/cm<sup>3</sup>·cpm

BG: 50cpm

測定結果

GROSS (cpm) : 50

NET (cpm) : 0

検出限界値 : 7.9E-06 Bq/cm<sup>3</sup>

測定結果 : ND

承認	審査	作成