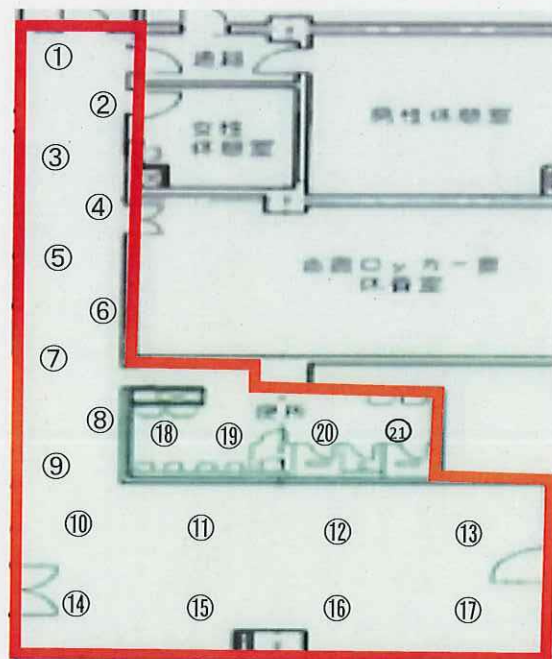
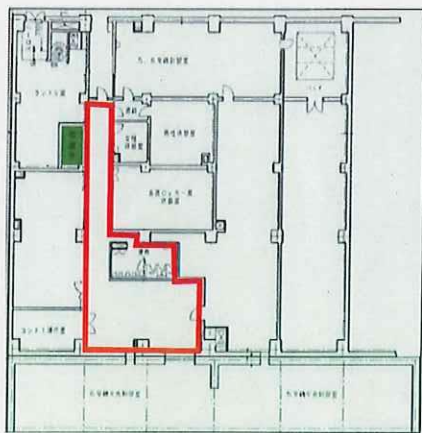


放射線サーベイ記録

測定目的	5,6号中操入口通路の状況把握サーベイ	測定項目	<input type="checkbox"/> γ <input checked="" type="checkbox"/> スミア <input type="checkbox"/> $\gamma + \beta$ <input type="checkbox"/> ダスト
測定場所	5,6号中操入口通路	測定者	
測定日時	2017/10/23 14:00 ~ 15:30	測定器 (機器効率)	F1-PLSC-002(59.44%)
測定条件	天候：雨	区域区分	—

 : 対象箇所

⊙ : 表面汚染密度: Bq/cm²



承認	審査	作成

表面汚染密度 (スミア) ※PLSC測定

No	表面汚染密度 (Bq/cm ²)	ゲロス カウント (cpm)	備考	No	表面汚染密度 (Bq/cm ²)	ゲロス カウント (cpm)	備考
①	<2.2 × 10 ⁻¹	39	床面	⑫	<2.2 × 10 ⁻¹	35	床面
②	<2.2 × 10 ⁻¹	40	床面	⑬	<2.2 × 10 ⁻¹	22	床面
③	<2.2 × 10 ⁻¹	31	床面	⑭	<2.2 × 10 ⁻¹	38	床面
④	<2.2 × 10 ⁻¹	39	床面	⑮	<2.2 × 10 ⁻¹	27	床面
⑤	<2.2 × 10 ⁻¹	35	床面	⑯	<2.2 × 10 ⁻¹	30	床面
⑥	<2.2 × 10 ⁻¹	33	床面	⑰	<2.2 × 10 ⁻¹	26	床面
⑦	<2.2 × 10 ⁻¹	37	床面	⑱	<2.2 × 10 ⁻¹	29	床面
⑧	<2.2 × 10 ⁻¹	36	床面	⑲	<2.2 × 10 ⁻¹	45	床面
⑨	<2.2 × 10 ⁻¹	39	床面	⑳	<2.2 × 10 ⁻¹	36	床面
⑩	<2.2 × 10 ⁻¹	34	床面	㉑	<2.2 × 10 ⁻¹	39	床面
⑪	<2.2 × 10 ⁻¹	22	床面				

BG 37 cpm

換算定数 : 7.01 × 10⁻³ Bq/cm² · cpm

検出限界値 : 2.2 × 10⁻¹ Bq/cm²