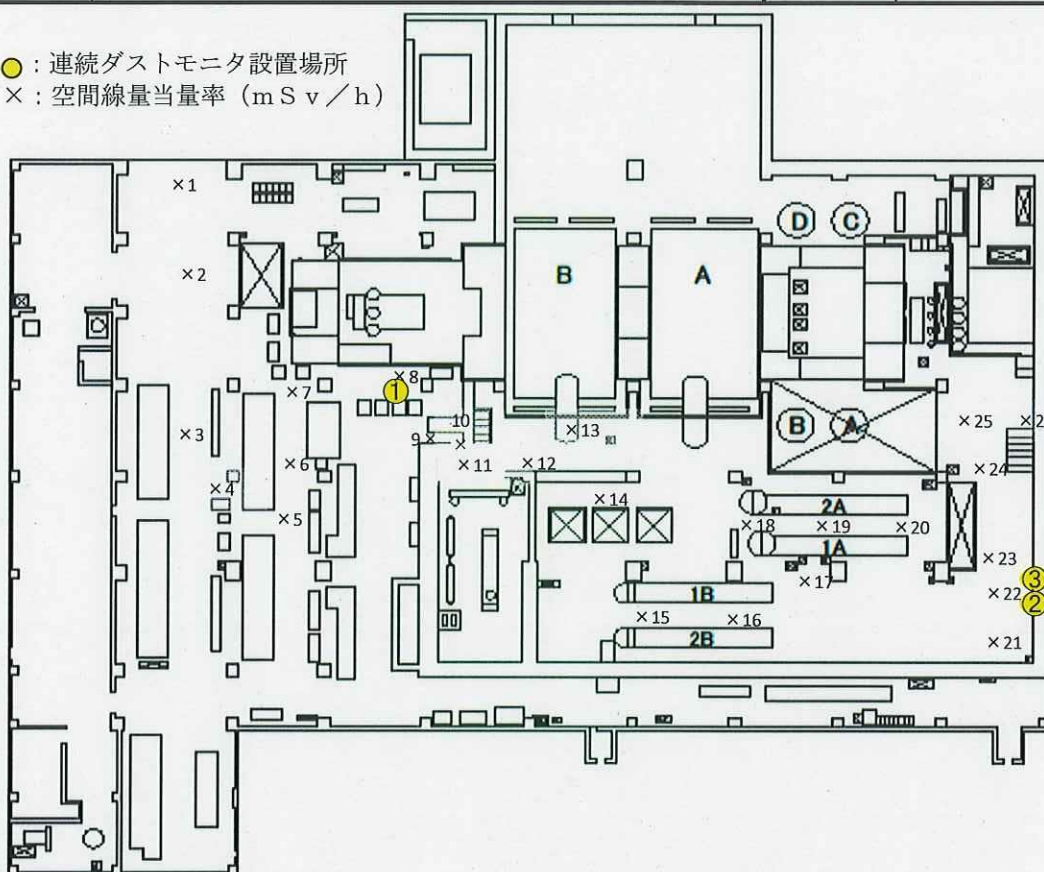


放射線サーベイ記録

(1/2)

測定目的	1～4号機 タービン建屋1階線量測定	測定項目	<input checked="" type="checkbox"/> γ <input type="checkbox"/> スミア <input type="checkbox"/> $\gamma + \beta$ <input type="checkbox"/> ダスト
測定場所	1号機 タービン建屋 1階	測定者	
測定日時	2017/12/11 14:30 ~ 15:00	測定器	F1-ICW-288
測定条件		区域区分	—

● : 連続ダストモニタ設置場所
 × : 空間線量当量率 (mSv/h)



測定結果 (mSv/h)

No	環境線量当量率		No	環境線量当量率	
	地表面at 50cm	空間		地表面at 50cm	空間
1	—	0.043	10	0.100	—
2	—	0.018	11	0.042	—
3	—	0.036	12	—	0.150
4	—	0.070	13	—	0.110
5	—	0.060	14	—	0.011
6	—	0.040	15	—	0.043
7	—	0.061	16	—	0.070
8	0.016	0.019	17	—	0.140
9	0.083	—	18	—	0.024

承認 審査 作成

放射線サーベイ記録

(2/2)

測定目的	1～4号機 タービン建屋1階線量測定	測定項目	<input checked="" type="checkbox"/> γ <input type="checkbox"/> スミア <input type="checkbox"/> $\gamma + \beta$ <input type="checkbox"/> ダスト
測定場所	1号機 タービン建屋 1階	測定者	
測定日時	2017/12/11 14:30 ~ 15:00	測定器	F1-ICW-288
測定条件		区域区分	—

測定結果 (mSv/h)

No	環境線量当量率	
	地表面at 50cm	空間
19	—	0.160
20	—	0.120
21	—	0.070
22	0.040	0.050
23	—	0.130
24	—	0.130
25	—	0.170
26	—	0.100

空間線量等量率最大・最小値

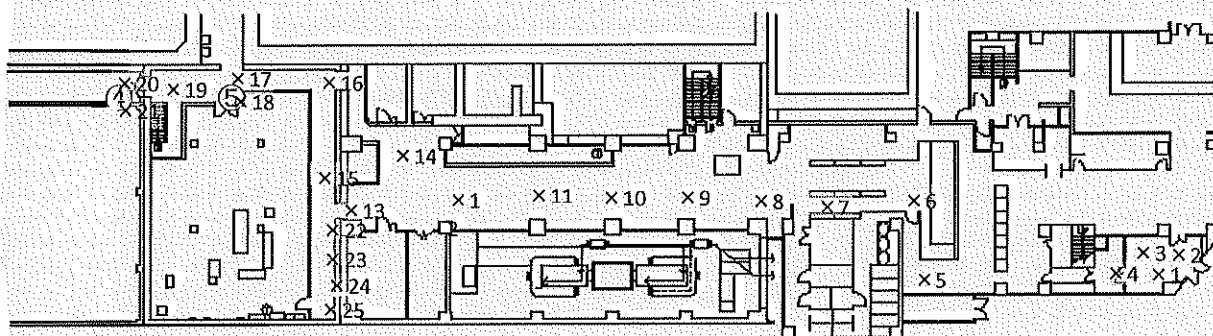
最大値：0.170 mSv/h

最小値：0.011 mSv/h

放射線サーベイ記録

測定目的	1～4号機 タービン建屋 1階線量測定	測定項目	<input checked="" type="checkbox"/> γ ロスミア <input type="checkbox"/> $\gamma + \beta$ ロダスト
測定場所	1号機 廃棄物処理建屋 1階	測定者	
測定日時	2017/12/11 14:00 ~ 14:30	測定器	F1-ICW-288
測定条件		区域区分	—

○：連続ダストモニタ設置場所
 ×：空間線量当量率 (mSv/h)



測定結果 (mSv/h)

No	環境線量当量率		No	環境線量当量率	
	地表面at 50cm	空間		地表面at 50cm	空間
1	—	0.033	14	—	0.030
2	—	0.037	15	—	0.030
3	—	0.016	16	—	0.023
4	—	0.010	17	—	0.070
5	—	0.005	18	0.070	—
6	—	0.005	19	—	0.075
7	—	0.060	20	—	0.020
8	—	0.070	21	0.020	—
9	—	0.060	22	—	0.050
10	—	0.070	23	—	0.045
11	—	0.067	24	—	0.120
12	—	0.065	25	0.140	—
13	—	0.078			

最大空間線量率 0.140 mSv/h

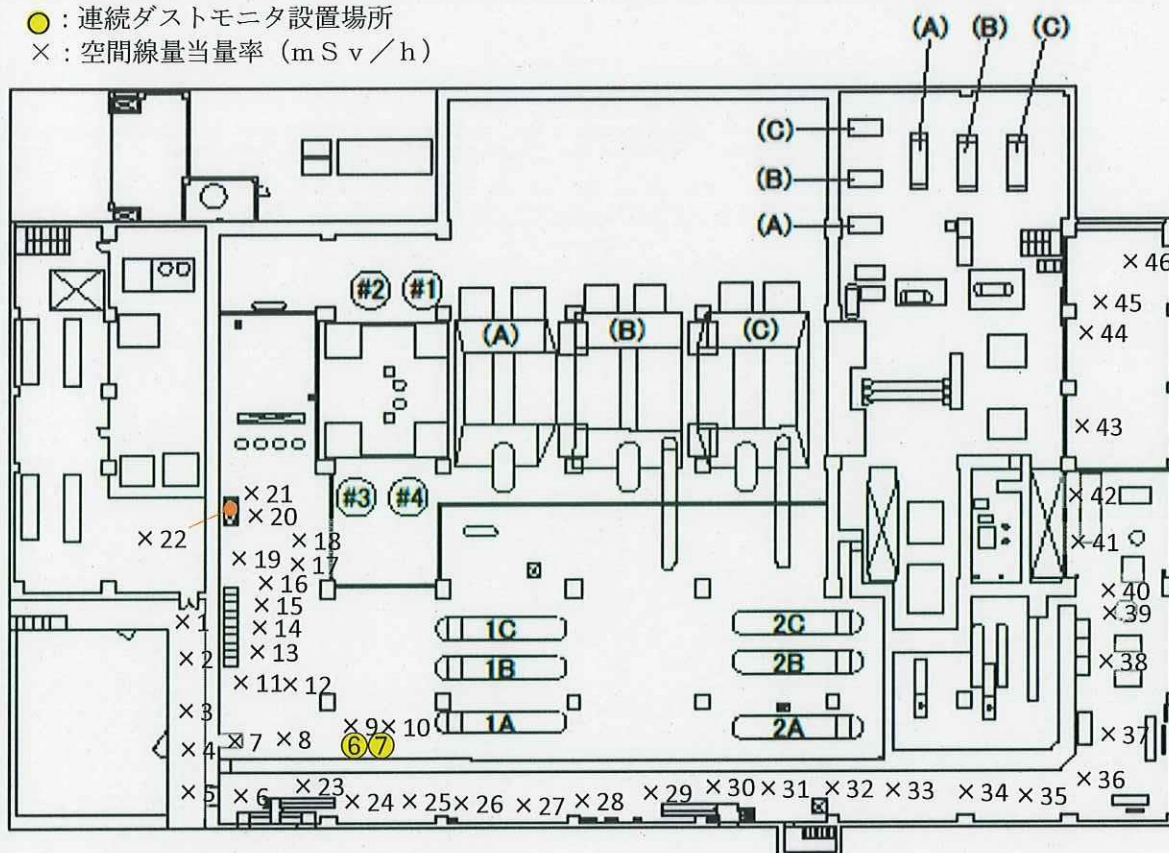
最小空間線量率 0.005 mSv/h

放射線サーベイ記録

(1/2)

測定目的	1～4号機 タービン建屋 1階線量測定	測定項目	■ γ □ スミア □ $\gamma + \beta$ □ ダスト
測定場所	2号機 タービン建屋 1階	測定者	
測定日時	2017/12/11 15:30 ~ 16:00	測定器	F1-ICW-288
測定条件		区域区分	—

● : 連続ダストモニタ設置場所
× : 空間線量当量率 (mSv/h)



測定結果 (mSv/h)

No	環境線量当量率		No	環境線量当量率	
	地表面at 50cm	空間		地表面at 50cm	空間
1	0.140	—	10	0.045	—
2	—	0.110	11	—	0.270
3	0.350	—	12	—	0.220
4	—	0.360	13	—	0.150
5	—	0.120	14	—	0.155
6	—	0.030	15	—	0.182
7	—	0.075	16	—	0.096
8	—	0.065	17	—	0.115
9	—	0.020	18	—	0.470

放射線サーベイ記録 (2/2)

測定目的	1～4号機 タービン建屋1階線量測定	測定項目	<input checked="" type="checkbox"/> γ <input type="checkbox"/> スミア <input type="checkbox"/> $\gamma + \beta$ <input type="checkbox"/> ダスト
測定場所	2号機 タービン建屋 1階	測定者	
測定日時	2017/12/11 15:30 ~ 16:00	測定器	F1-ICW-288
測定条件		区域区分	—

測定結果 (mSv/h)

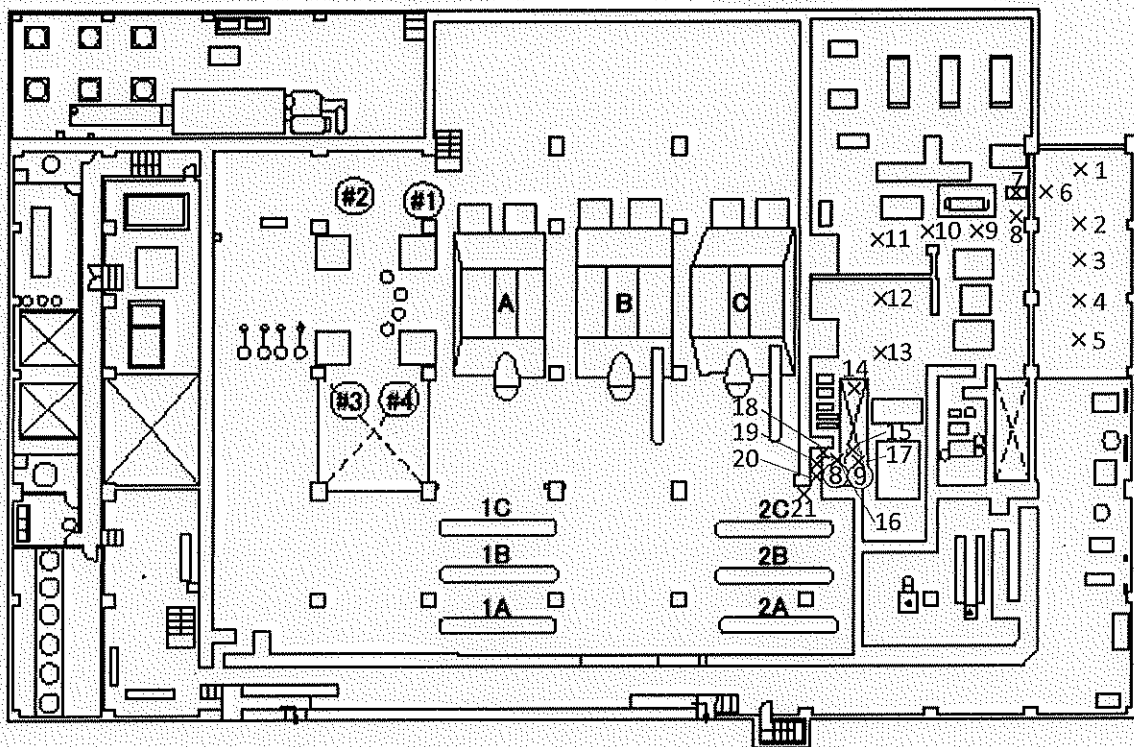
No	環境線量当量率		No	環境線量当量率	
	地表面at 50cm	空間		地表面at 50cm	空間
19	—	0.071	35	—	0.030
20	—	0.240	36	—	0.035
21	—	0.260	37	—	0.053
22	—	1.800	38	—	0.080
23	—	0.055	39	—	0.105
24	—	0.071	40	—	0.142
25	—	0.019	41	—	0.155
26	—	0.030	42	—	0.200
27	—	0.050	43	—	0.083
28	—	0.031	44	—	0.105
29	—	0.110	45	—	0.130
30	—	0.120	46	—	0.095
31	—	0.090			
32	—	0.055			
33	—	0.025			
34	—	0.026			

最大空間線量率	1.800 mSv/h
最小空間線量率	0.020 mSv/h

放射線サーベイ記録

測定目的	1～4号機 タービン建屋1階線量測定	測定項目	<input checked="" type="checkbox"/> γ <input type="checkbox"/> スミア <input type="checkbox"/> $\gamma + \beta$ <input type="checkbox"/> ダスト
測定場所	3号機 タービン建屋 1階	測定者	
測定日時	2017/12/11 14:00 ～ 14:30	測定器	F1-ICW-322
測定条件	12月15日まで滞留水移送中	区域区分	—

○：連続ダストモニタ設置場所
 ×：空間線量当量率 (mSv/h)



測定結果 (mSv/h)

No	環境線量当量率		No	環境線量当量率	
	地表面at 50cm	空間		地表面at 50cm	空間
1	-	0.098	12	-	0.041
2	-	0.094	13	-	0.038
3	-	0.082	14	-	0.026
4	-	0.084	15	-	0.021
5	-	0.120	16	0.020	0.015
6	-	0.106	17	0.017	0.021
7	-	0.150	18	-	0.035
8	-	0.040	19	-	0.075
9	-	0.029	20	-	0.250
10	-	0.033	21	-	0.390
11	-	0.040			

最小値：0.015 mSv/h

最大値：0.390 mSv/h

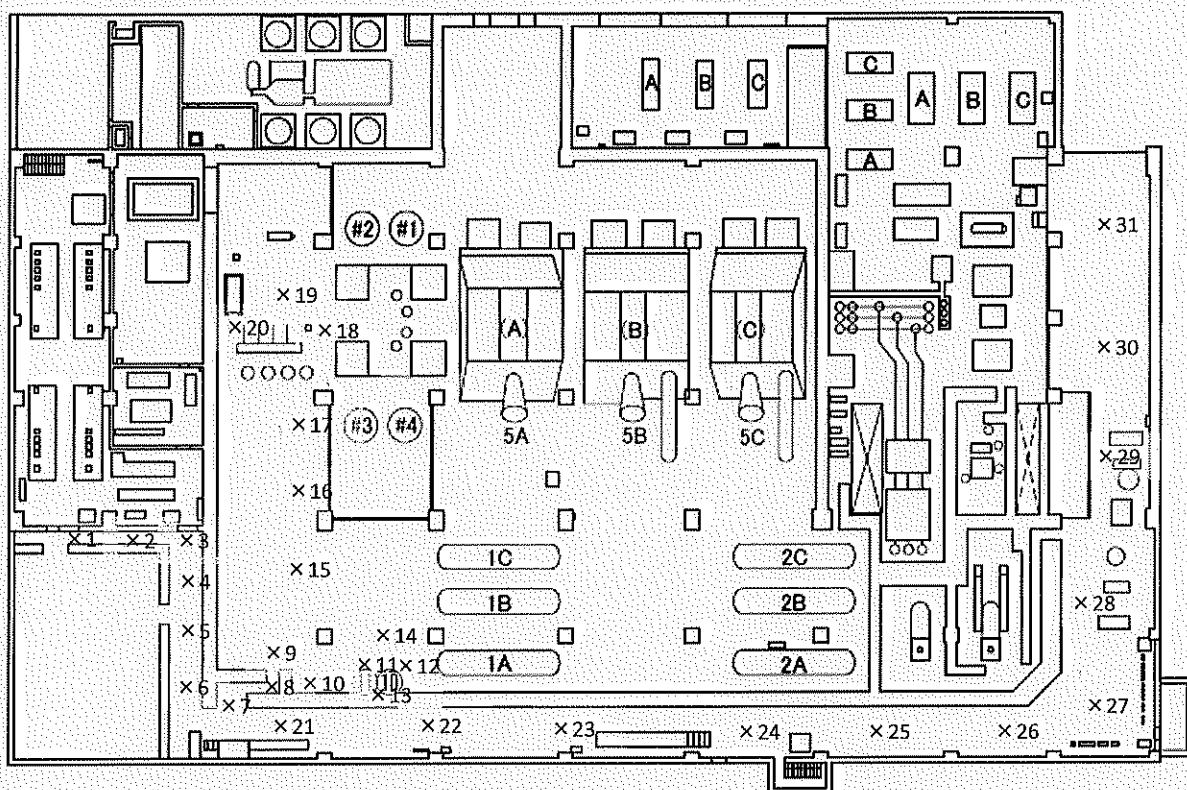
放射線サーバイ記録

(1/2)

測定目的	1～4号機 タービン建屋1階線量測定	測定項目	■ γ □ スミア □ $\gamma + \beta$ □ ダスト
測定場所	4号機 タービン建屋 1階	測定者	
測定日時	2017/12/11 14:30 ~ 15:00	測定器	F1-ICW-322
測定条件		区域区分	—

○：連続ダストモニタ設置場所

×：空間線量当量率 (mSv/h)



測定結果 (mSv/h)

No	環境線量当量率		No	環境線量当量率	
	地表面at 50cm	空間		地表面at 50cm	空間
1	—	0.255	10	—	0.250
2	—	0.380	11	0.450	0.280
3	—	0.410	12	0.440	0.280
4	—	0.410	13	—	0.220
5	—	0.320	14	—	0.300
6	—	0.380	15	—	0.120
7	—	0.105	16	—	0.160
8	—	0.160	17	—	0.520
9	—	0.220	18	—	0.100

放射線サーベイ記録 (2/2)

測定目的	1～4号機 タービン建屋1階線量測定	測定項目	■ γ □ スミア □ $\gamma + \beta$ □ ダスト
測定場所	4号機 タービン建屋 1階	測定者	
測定日時	2017/12/11 14:30 ~ 15:00	測定器	F1-ICW-322
測定条件		区域区分	—

測定結果 (mSv/h)

No	環境線量当量率		No	環境線量当量率	
	地表面at 50cm	空間		地表面at 50cm	空間
19	—	0.050	28	—	0.031
20	—	0.250	29	—	0.073
21	—	0.100	30	—	0.550
22	—	0.060	31	—	0.125
23	—	0.043			
24	—	0.120			
25	—	0.024			
26	—	0.019			
27	—	0.042			

空間線量当量率最大・最小値

最大値：0.550 mSv/h

最小値：0.019 mSv/h