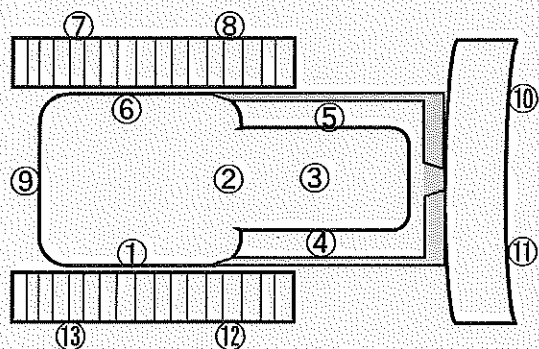


# 放射線サーベイ記録

測定目的	G1南タンク設置のための重機及び車両サーベイ	測定項目	<input type="checkbox"/> 線量当量率 <input checked="" type="checkbox"/> ろ布 <input type="checkbox"/> 表面汚染密度
測定場所	G1南タンクエリア東側重機ヤード	測定者	
測定日時	平成30年3月13日    9:00    ~    12:00	測定器	FI-GMAD-343(33.3%)

1. 表面汚染測定 車両 No. 1 (種: ブルドーザー)



BG( $\beta$ ): 100 cpm

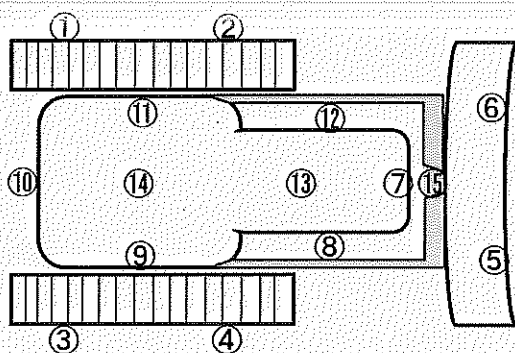
ろ布	グロス[cpm]	備考
①	150 cpm	
②	100 cpm	
③	100 cpm	
④	150 cpm	
⑤	100 cpm	
⑥	250 cpm	
⑦	150 cpm	
⑧	200 cpm	
⑨	600 cpm	
⑩	150 cpm	
⑪	100 cpm	
⑫	150 cpm	
⑬	150 cpm	
平均	181 cpm	

[illegible]

# 放射線サーベイ記録

測定目的	G1南タンク設置のための重機及び車両サーベイ	測定項目	<input type="checkbox"/> 線量当量率 <input checked="" type="checkbox"/> ろ布 <input type="checkbox"/> 表面汚染密度
測定場所	G1南タンクエリア東側重機ヤード	測定者	
測定日時	平成30年3月13日    9:00 ～ 12:00	測定器	F1-GMAD-343(33.3%)

1. 表面汚染測定 車両 No. 2 (種: ブルドーザー)



BG( $\beta$ ): 100 cpm

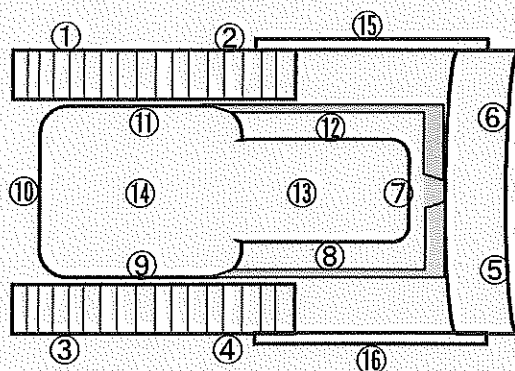
ろ布	グロス[cpm]	備考
①	200 cpm	
②	150 cpm	
③	200 cpm	
④	150 cpm	
⑤	150 cpm	
⑥	200 cpm	
⑦	150 cpm	
⑧	150 cpm	
⑨	100 cpm	
⑩	100 cpm	
⑪	150 cpm	
⑫	200 cpm	
⑬	150 cpm	
⑭	200 cpm	
⑮	200 cpm	
平均	163 cpm	

[illegible]

# 放射線サーベイ記録

測定目的	G1南タンク設置のための重機及び車両サーベイ	測定項目	<input type="checkbox"/> 線量当量率 <input checked="" type="checkbox"/> ろ布 <input type="checkbox"/> 表面汚染密度
測定場所	G1南タンクエリア東側重機ヤード	測定者	
測定日時	平成30年3月13日    9:00 ~ 12:00	測定器	F1-GMAD-343(33.3%)

## 1. 表面汚染測定    車両 No. 3    (種: ブルドーザー )



BG(β): 100 cpm

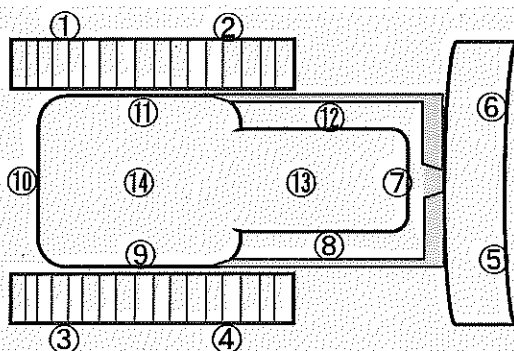
ろ布	グロス[cpm]	備考
①	150 cpm	
②	200 cpm	
③	150 cpm	
④	200 cpm	
⑤	150 cpm	
⑥	150 cpm	
⑦	150 cpm	
⑧	100 cpm	
⑨	100 cpm	
⑩	150 cpm	
⑪	100 cpm	
⑫	100 cpm	
⑬	150 cpm	
⑭	100 cpm	
⑮	100 cpm	
⑯	150 cpm	
平均	138 cpm	

ろ布	グロス[cpm]	備考
平均		

# 放射線サーベイ記録

測定目的	G1南タンク設置のための重機及び車両サーベイ	測定項目	<input type="checkbox"/> 線量当量率 <input checked="" type="checkbox"/> ろ布 <input type="checkbox"/> 表面汚染密度
測定場所	G1南タンクエリア東側重機ヤード	測定者	
測定日時	平成30年3月13日    9:00 ~ 12:00	測定器	F1-GMAD-343(33.3%)

## 1. 表面汚染測定      車両 No. 4      (種: ブルドーザー )



BG( $\beta$ ):    100    cpm

ろ布	グロス[cpm]	備考
①	100 cpm	
②	150 cpm	
③	100 cpm	
④	100 cpm	
⑤	150 cpm	
⑥	150 cpm	
⑦	150 cpm	
⑧	100 cpm	
⑨	100 cpm	
⑩	150 cpm	
⑪	150 cpm	
⑫	150 cpm	
⑬	100 cpm	
⑭	200 cpm	
平均	132 cpm	

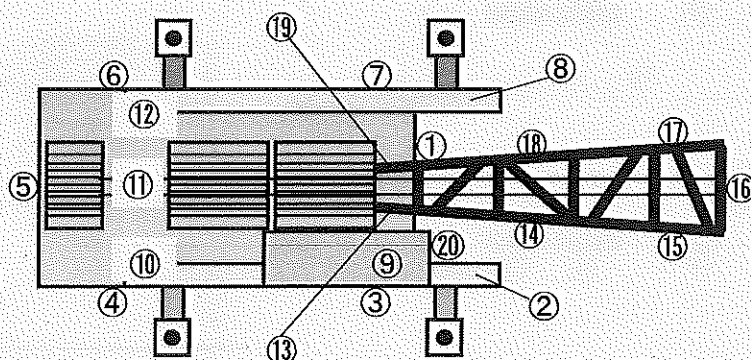
ろ布	グロス[cpm]	備考
平均		



## 放射線サーベイ記録

測定目的	G1南タンク設置のための重機及び車両サーベイ	測定項目	<input type="checkbox"/> 線量当量率 <input checked="" type="checkbox"/> ろ布 <input type="checkbox"/> 表面汚染密度
測定場所	G1南タンクエリア東側重機ヤード	測定者	
測定日時	平成30年3月14日    9:00    ~    12:00	測定器	F1-GMAD-343(33.3%)

1. 表面汚染測定 車両 No. 5 (種: クローラークレーン)



BG( $\beta$ ): 100 cpm

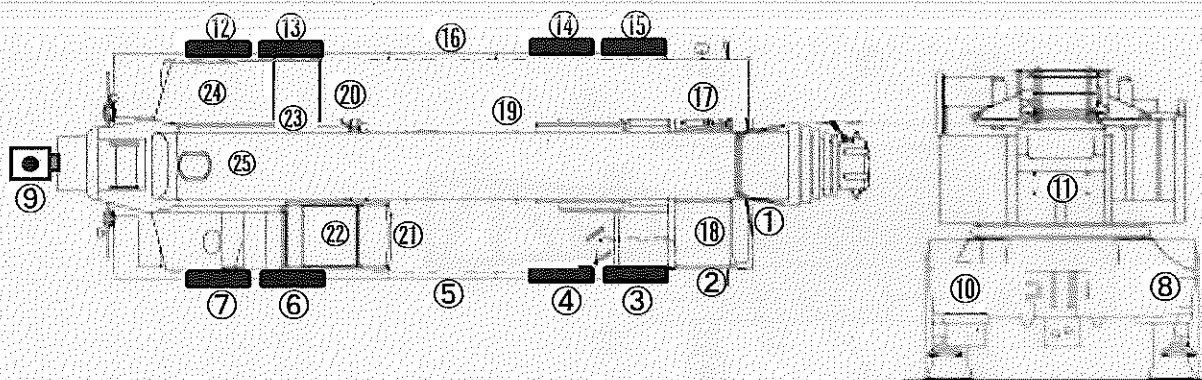
ろ布	グロス[cpm]	備考
①	1000 cpm	前面
②	300 cpm	
③	500 cpm	
④	150 cpm	
⑤	300 cpm	
⑥	400 cpm	
⑦	600 cpm	
⑧	200 cpm	
⑨	200 cpm	操縦席上部
⑩	200 cpm	
⑪	300 cpm	
⑫	150 cpm	
⑬	150 cpm	
⑭	100 cpm	
⑮	150 cpm	
⑯	150 cpm	
⑰	100 cpm	
⑱	150 cpm	
⑲	150 cpm	
⑳	150 cpm	操縦席前面
平均	270 cpm	

[illegible]

# 放射線サーベイ記録

測定目的	G1南タンク設置のための重機及び 車両サーベイ	測定項目	<input type="checkbox"/> 線量当量率 <input checked="" type="checkbox"/> ろ布 <input type="checkbox"/> 表面汚染密度
測定場所	G1南タンクエリア東側重機ヤード	測定者	
測定日時	平成30年3月14日    9:00    ~    12:00	測定器	FI-GMAD-337(30.5%)

1. 表面汚染測定 車両 No. 6 (種: オールテレンクレーン)



BG( $\beta$ ): 100 cpm

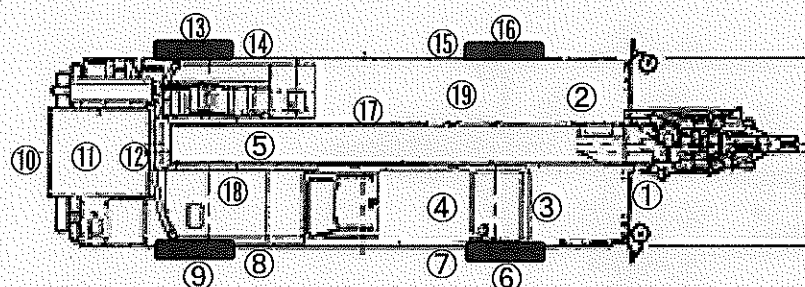
ろ布	グロス[cpm]	備考
①	600 cpm	前面
②	300 cpm	
③	300 cpm	
④	1200 cpm	
⑤	200 cpm	
⑥	400 cpm	
⑦	200 cpm	
⑧	1400 cpm	後部下側
⑨	500 cpm	アウトリガー
⑩	400 cpm	後部下側
⑪	200 cpm	後部上側
⑫	200 cpm	
⑬	150 cpm	
⑭	200 cpm	
⑮	400 cpm	
⑯	300 cpm	
⑰	450 cpm	
⑱	160 cpm	運転席上部
⑲	1300 cpm	中央全体
⑳	400 cpm	

ろ布	グロス[cpm]	備考
(21)	150 cpm	操縦席前面
(22)	250 cpm	操縦席上部
(23)	250 cpm	ブームサイド
(24)	170 cpm	
(25)	150 cpm	ブーム上部
平均	409 cpm	

# 放射線サーベイ記録

測定目的	G1南タンク設置のための重機及び車両サーベイ	測定項目	<input type="checkbox"/> 線量当量率 <input checked="" type="checkbox"/> ろ布 <input type="checkbox"/> 表面汚染密度
測定場所	G1南タンクエリア東側重機ヤード	測定者	
測定日時	平成30年3月14日    9:00   ～   12:00	測定器	F1-GMAD-337(30.5%)

1. 表面汚染測定 車両 No. 7 (種: ラフタークレーン)



BG( $\beta$ ): 100 cpm

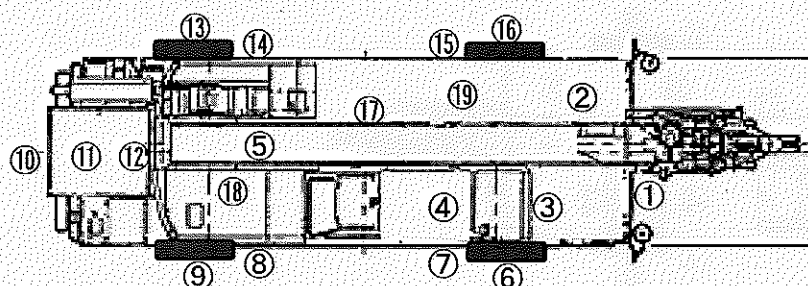
ろ布	グロス[cpm]	備考
①	200 cpm	前面
②	100 cpm	
③	150 cpm	操縦席前面
④	100 cpm	操縦席上部
⑤	200 cpm	ブーム上部
⑥	700 cpm	
⑦	100 cpm	
⑧	150 cpm	
⑨	200 cpm	
⑩	200 cpm	後部下側
⑪	100 cpm	
⑫	150 cpm	後部上側
⑬	500 cpm	
⑭	200 cpm	
⑮	150 cpm	
⑯	250 cpm	
⑰	100 cpm	ブームサイド
⑱	200 cpm	
⑲	100 cpm	中央全体
平均	203 cpm	

[illegible]

## 放射線サーベイ記録

測定目的	G1南タンク設置のための重機及び車両サーベイ	測定項目	<input type="checkbox"/> 線量当量率 <input checked="" type="checkbox"/> ろ布 <input type="checkbox"/> 表面汚染密度
測定場所	G1南タンクエリア東側重機ヤード	測定者	
測定日時	平成30年3月14日    9:00    ~    12:00	測定器	F1-GMAD-337(30.5%)

1. 表面汚染測定 車両 No. 8 (種: ラフタークレーン)



BG( $\beta$ ): 100 cpm

ろ布	グロス[cpm]	備考
①	100 cpm	前面
②	100 cpm	
③	100 cpm	操縦席前面
④	200 cpm	操縦席上部
⑤	100 cpm	ブーム上部
⑥	100 cpm	
⑦	150 cpm	
⑧	150 cpm	
⑨	200 cpm	
⑩	150 cpm	後部下側
⑪	100 cpm	
⑫	150 cpm	後部上側
⑬	150 cpm	
⑭	200 cpm	
⑮	150 cpm	
⑯	200 cpm	
⑰	100 cpm	ブームサイド
⑱	180 cpm	
⑲	100 cpm	中央全体
平均	141 cpm	

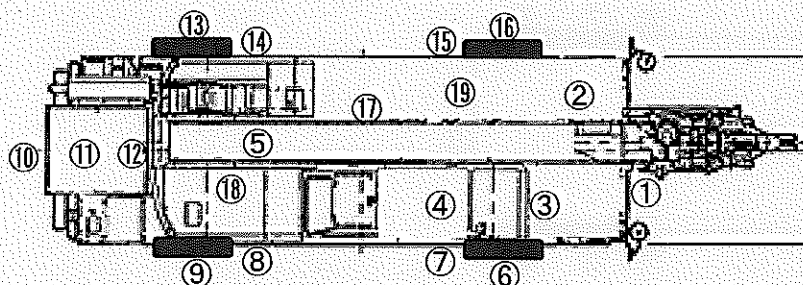
[illegible]



# 放射線サーベイ記録

測定目的	G1南タンク設置のための重機及び車両サーベイ	測定項目	<input type="checkbox"/> 線量当量率 <input checked="" type="checkbox"/> ろ布 <input type="checkbox"/> 表面汚染密度
測定場所	G1南タンクエリア東側重機ヤード	測定者	
測定日時	平成30年3月14日    9:00    ~    12:00	測定器	F1-GMAD-343(33.3%)

1. 表面汚染測定 車両 No. 9 (種: ラフタークレーン)



BG( $\beta$ ): 100 cpm

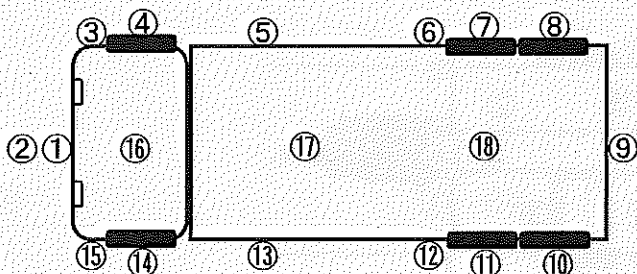
ろ布	グロス[cpm]	備考
①	150 cpm	前面
②	200 cpm	
③	100 cpm	操縦席前面
④	150 cpm	操縦席上部
⑤	100 cpm	ブーム上部
⑥	100 cpm	
⑦	150 cpm	
⑧	200 cpm	
⑨	150 cpm	
⑩	100 cpm	後部下側
⑪	200 cpm	
⑫	150 cpm	後部上側
⑬	100 cpm	
⑭	100 cpm	
⑮	150 cpm	
⑯	150 cpm	
⑰	100 cpm	ブームサイド
⑱	100 cpm	
⑲	150 cpm	中央全体
平均	137 cpm	

[illegible]

# 放射線サーベイ記録

測定目的	G1南タンク設置のための重機及び 車両サーベイ	測定項目	<input type="checkbox"/> 線量当量率 <input checked="" type="checkbox"/> ろ布 <input type="checkbox"/> 表面汚染密度
測定場所	G1南タンクエリア東側重機ヤード	測定者	
測定日時	平成30年3月14日    9:00 ～ 12:00	測定器	F1-GMAD-343(33.3%)

## 1. 表面汚染測定      車両 No. 10      (種: 散水車(タンク))



BG( $\beta$ ):    100    cpm

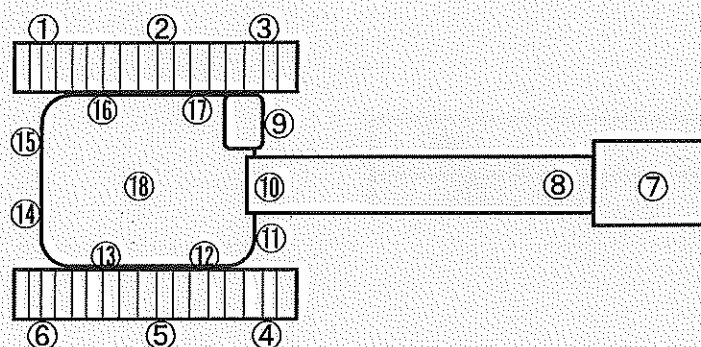
ろ布	グロス[cpm]	備考
①上	200 cpm	
②下	200 cpm	
③	150 cpm	
④	100 cpm	
⑤	100 cpm	
⑥	150 cpm	
⑦	100 cpm	
⑧	200 cpm	
⑨	150 cpm	
⑩	200 cpm	
⑪	200 cpm	
⑫	150 cpm	
⑬	150 cpm	
⑭	150 cpm	
⑮	100 cpm	
⑯	150 cpm	
⑰	100 cpm	
⑱	150 cpm	
平均	150 cpm	

ろ布	グロス[cpm]	備考
平均		

# 放射線サーベイ記録

測定目的	G1南タンク設置のための重機及び車両サーベイ	測定項目	<input type="checkbox"/> 線量当量率 <input checked="" type="checkbox"/> ろ布 <input type="checkbox"/> 表面汚染密度
測定場所	G1南タンクエリア東側重機ヤード	測定者	
測定日時	平成30年3月12日    9:00    ~    12:00	測定器	F1-GMAD-341 (30.0%)

1. 表面汚染測定 車両 No. 11 (種: パワーショベル)



BG( $\beta$ ): 80 cpm

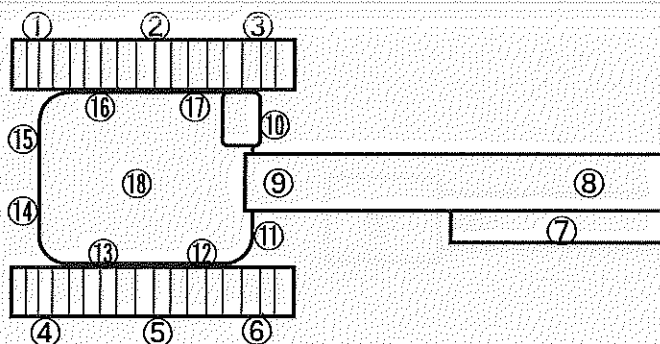
ろ布	グロス[cpm]	備考
①	100 cpm	
②	100 cpm	
③	150 cpm	
④	100 cpm	
⑤	100 cpm	
⑥	150 cpm	
⑦	100 cpm	バケツ
⑧	100 cpm	アーム
⑨	100 cpm	
⑩	150 cpm	アーム
⑪	100 cpm	
⑫	100 cpm	
⑬	100 cpm	
⑭	150 cpm	
⑮	100 cpm	
⑯	130 cpm	
⑰	100 cpm	
⑱	100 cpm	
平均	113 cpm	

[illegible]

# 放射線サーベイ記録

測定目的	G1南タンク設置のための重機及び 車両サーベイ	測定項目	<input type="checkbox"/> 線量当量率 <input checked="" type="checkbox"/> ろ布 <input type="checkbox"/> 表面汚染密度
測定場所	G1南タンクエリア東側重機ヤード	測定者	
測定日時	平成30年3月13日    9:00    ~    12:00	測定器	F1-GMAD-343(33.3%)

1. 表面汚染測定 車両 No. 12 (種: ショベルカー)



BG( $\beta$ ): 100 cpm

ろ布	グロス[cpm]	備考
①	400 cpm	
②	200 cpm	
③	150 cpm	
④	300 cpm	
⑤	450 cpm	
⑥	150 cpm	
⑦	100 cpm	アーム
⑧	150 cpm	アーム
⑨	500 cpm	アーム
⑩	150 cpm	
⑪	200 cpm	
⑫	200 cpm	
⑬	300 cpm	
⑭	150 cpm	
⑮	200 cpm	
⑯	200 cpm	
⑰	150 cpm	
⑱	100 cpm	
平均	225 cpm	

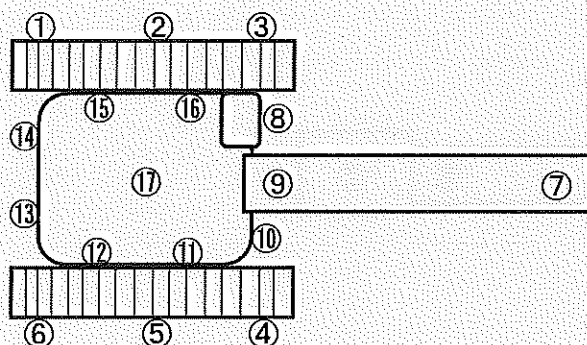
[illegible]



# 放射線サーベイ記録

測定目的	G1南タンク設置のための重機及び車両サーベイ	測定項目	<input type="checkbox"/> 線量当量率 <input checked="" type="checkbox"/> ろ布 <input type="checkbox"/> 表面汚染密度
測定場所	G1南タンクエリア東側重機ヤード	測定者	
測定日時	平成30年3月12日    9:00    ~    12:00	測定器	F1-GMAD-341 (30.0%)

1. 表面汚染測定 車両 No. 13 (種: パワーショベル)



BG( $\beta$ ): 80 cpm

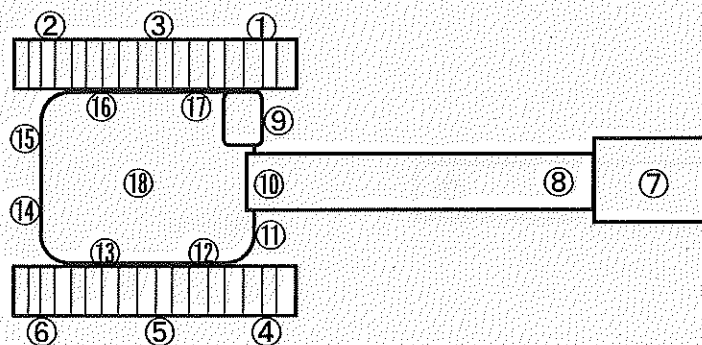
ろ布	グロス[cpm]	備考
①	150 cpm	
②	100 cpm	
③	100 cpm	
④	100 cpm	
⑤	100 cpm	
⑥	100 cpm	
⑦	100 cpm	アーム
⑧	150 cpm	
⑨	100 cpm	アーム
⑩	150 cpm	
⑪	100 cpm	
⑫	100 cpm	
⑬	150 cpm	
⑭	100 cpm	
⑮	100 cpm	
⑯	100 cpm	
⑰	100 cpm	
平均	112 cpm	

[illegible]

# 放射線サーベイ記録

測定目的	G1南タンク設置のための重機及び 車両サーベイ	測定項目	□線量当量率 ■ろ布 □表面汚染密度
測定場所	G1南タンクエリア東側重機ヤード	測定者	
測定日時	平成30年3月12日 9:00 ~ 12:00	測定器	F1-GMAD-341 (30.0%)

## 1. 表面汚染測定 車両 No. 14 (種: パワーショベル)



BG( $\beta$ ): 80 cpm

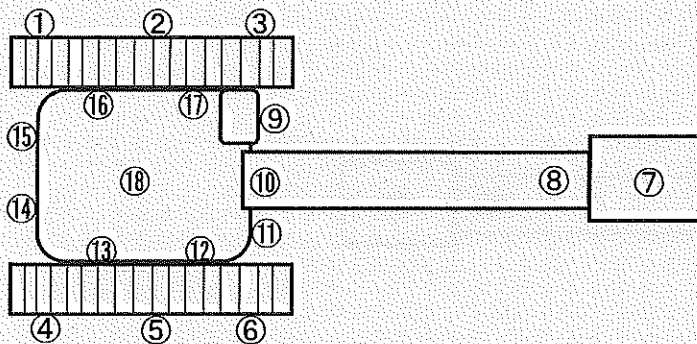
ろ布	グロス[cpm]	備考
①	150 cpm	
②	100 cpm	
③	150 cpm	
④	100 cpm	
⑤	150 cpm	
⑥	200 cpm	
⑦	100 cpm	バケット
⑧	100 cpm	アーム
⑨	200 cpm	
⑩	300 cpm	アーム
⑪	150 cpm	
⑫	100 cpm	
⑬	100 cpm	
⑭	150 cpm	
⑮	200 cpm	
⑯	200 cpm	
⑰	100 cpm	
⑱	150 cpm	
平均	150 cpm	

ろ布	グロス[cpm]	備考
平均		

# 放射線サーベイ記録

測定目的	G1南タンク設置のための重機及び車両サーベイ	測定項目	<input type="checkbox"/> 線量当量率 <input checked="" type="checkbox"/> ろ布 <input type="checkbox"/> 表面汚染密度
測定場所	G1南タンクエリア東側重機ヤード	測定者	
測定日時	平成30年3月13日    9:00    ~    12:00	測定器	F1-GMAD-343(33.3%)

1. 表面汚染測定 車両 No. 15 (種: ショベルカー)



BG( $\beta$ ): 100 cpm

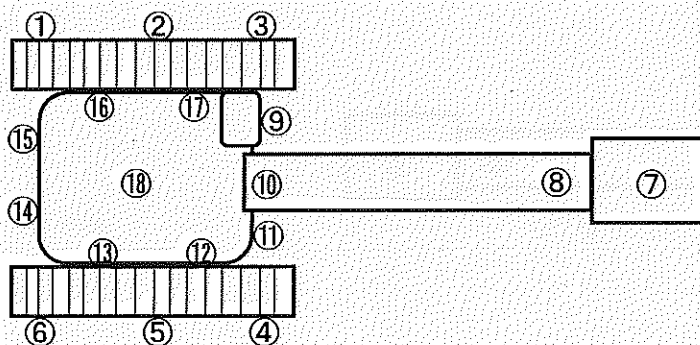
ろ布	グロス[cpm]	備考
①	200 cpm	
②	250 cpm	
③	100 cpm	
④	150 cpm	
⑤	150 cpm	
⑥	200 cpm	
⑦	150 cpm	バケット
⑧	200 cpm	アーム
⑨	150 cpm	
⑩	150 cpm	アーム
⑪	150 cpm	
⑫	100 cpm	
⑬	150 cpm	
⑭	100 cpm	
⑮	200 cpm	
⑯	150 cpm	
⑰	150 cpm	
⑱	200 cpm	
平均	161 cpm	

[illegible]

## 放射線サーベイ記録

測定目的	G1南タンク設置のための重機及び 車両サーベイ	測定項目	<input type="checkbox"/> 線量当量率 <input checked="" type="checkbox"/> ろ布 <input type="checkbox"/> 表面汚染密度
測定場所	G1南タンクエリア東側重機ヤード	測定者	
測定日時	平成30年3月12日    9:00   ~   12:00	測定器	F1-GMAD-341(30.0%)

1. 表面汚染測定 車両 No. 16 (種: パワーショベル)



BG( $\beta$ ): 80 cpm

ろ布	グロス[cpm]	備考
①	250 cpm	
②	400 cpm	
③	350 cpm	
④	600 cpm	
⑤	300 cpm	
⑥	200 cpm	
⑦	300 cpm	バケット
⑧	250 cpm	アーム
⑨	1300 cpm	
⑩	500 cpm	アーム
⑪	700 cpm	
⑫	100 cpm	
⑬	100 cpm	
⑭	400 cpm	
⑮	450 cpm	
⑯	100 cpm	
⑰	100 cpm	
⑱	100 cpm	
平均	361 cpm	

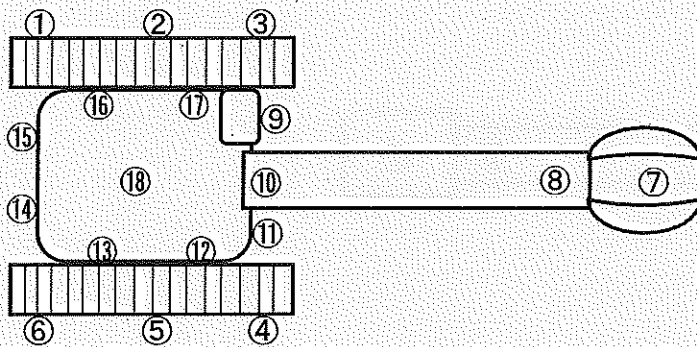
[illegible]



# 放射線サーベイ記録

測定目的	G1南タンク設置のための重機及び 車両サーベイ	測定項目	<input type="checkbox"/> 線量当量率 <input checked="" type="checkbox"/> ろ布 <input type="checkbox"/> 表面汚染密度
測定場所	G1南タンクエリア東側重機ヤード	測定者	
測定日時	平成30年3月12日    9:00    ~    12:00	測定器	F1-GMAD-341 (30.0%)

1. 表面汚染測定 車両 No. 17 (種: パワーショベル)



BG( $\beta$ ): 80 cpm

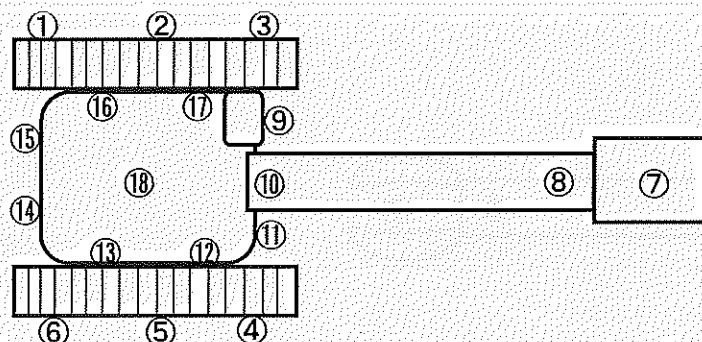
ろ布	グロス[cpm]	備考
①	100 cpm	
②	100 cpm	
③	200 cpm	
④	100 cpm	
⑤	100 cpm	
⑥	100 cpm	
⑦	100 cpm	バケツ
⑧	100 cpm	アーム
⑨	150 cpm	
⑩	200 cpm	アーム
⑪	150 cpm	
⑫	100 cpm	
⑬	100 cpm	
⑭	100 cpm	
⑮	100 cpm	
⑯	100 cpm	
⑰	100 cpm	
⑱	100 cpm	
平均	117 cpm	

[illegible]

# 放射線サーベイ記録

測定目的	G1南タンク設置のための重機及び車両サーベイ	測定項目	<input type="checkbox"/> 線量当量率 <input checked="" type="checkbox"/> ろ布 <input type="checkbox"/> 表面汚染密度
測定場所	G1南タンクエリア東側重機ヤード	測定者	
測定日時	平成30年3月13日    9:00   ~   12:00	測定器	F1-GMAD-343(33.3%)

1. 表面汚染測定 車両 No. 18 (種: ショベルカー)



BG( $\beta$ ): 100 cpm

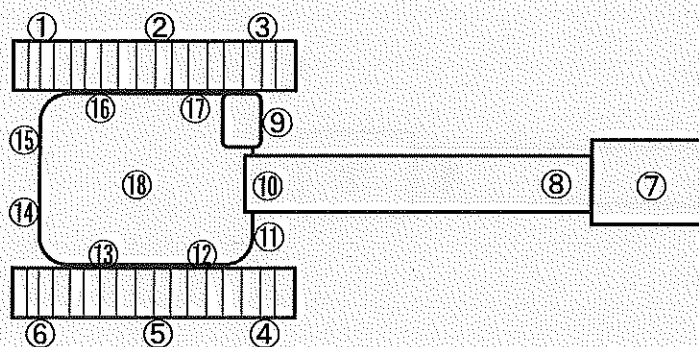
ろ布	グロス[cpm]	備考
①	200 cpm	
②	100 cpm	
③	200 cpm	
④	100 cpm	
⑤	400 cpm	
⑥	150 cpm	
⑦	100 cpm	バケット
⑧	500 cpm	アーム
⑨	500 cpm	
⑩	250 cpm	アーム
⑪	500 cpm	
⑫	250 cpm	
⑬	200 cpm	
⑭	700 cpm	
⑮	500 cpm	
⑯	150 cpm	
⑰	100 cpm	
⑱	100 cpm	
平均	278 cpm	

[illegible]

# 放射線サーベイ記録

測定目的	G1南タンク設置のための重機及び車両サーベイ	測定項目	<input type="checkbox"/> 線量当量率 <input checked="" type="checkbox"/> ろ布 <input type="checkbox"/> 表面汚染密度
測定場所	G1南タンクエリア東側重機ヤード	測定者	
測定日時	平成30年3月12日    9:00    ~    12:00	測定器	F1-GMAD-343(33.3%)

1. 表面汚染測定 車両 No. 19 (種: パワーショベル)



BG( $\beta$ ): 100 cpm

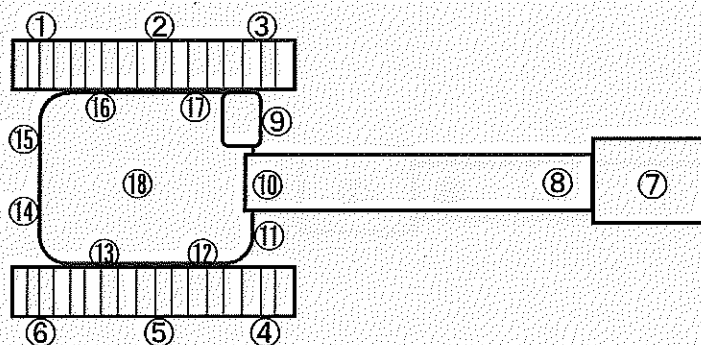
ろ布	グロス[cpm]	備考
①	150 cpm	
②	200 cpm	
③	400 cpm	
④	200 cpm	
⑤	250 cpm	
⑥	150 cpm	
⑦	300 cpm	バケツ
⑧	500 cpm	アーム
⑨	3000 cpm	
⑩	1000 cpm	アーム
⑪	300 cpm	
⑫	1500 cpm	
⑬	1000 cpm	
⑭	1000 cpm	
⑮	1000 cpm	
⑯	700 cpm	
⑰	300 cpm	
⑱	100 cpm	
平均	669 cpm	

[illegible]

## 放射線サーベイ記録

測定目的	G1南タンク設置のための重機及び車両サーベイ	測定項目	<input type="checkbox"/> 線量当量率 <input checked="" type="checkbox"/> ろ布 <input type="checkbox"/> 表面汚染密度
測定場所	G1南タンクエリア東側重機ヤード	測定者	
測定日時	平成30年3月12日    9:00    ~    12:00	測定器	F1-GMAD-341 (30.0%)

1. 表面汚染測定 車両 No. 20 (種: パワーショベル)



BG( $\beta$ ): 80 cpm

ろ布	グロス[cpm]	備考
①	200 cpm	
②	300 cpm	
③	600 cpm	
④	300 cpm	
⑤	500 cpm	
⑥	500 cpm	
⑦	200 cpm	バケット
⑧	500 cpm	アーム
⑨	700 cpm	
⑩	2000 cpm	アーム
⑪	300 cpm	
⑫	100 cpm	
⑬	400 cpm	
⑭	200 cpm	
⑮	300 cpm	
⑯	200 cpm	
⑰	300 cpm	
⑱	900 cpm	
平均	472 cpm	

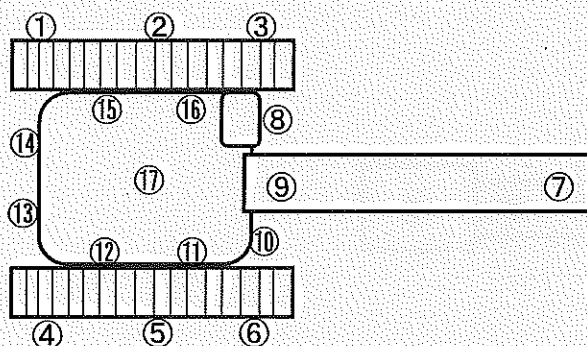
[illegible]



# 放射線サーベイ記録

測定目的	G1南タンク設置のための重機及び車両サーベイ	測定項目	<input type="checkbox"/> 線量当量率 <input checked="" type="checkbox"/> ろ布 <input type="checkbox"/> 表面汚染密度
測定場所	G1南タンクエリア東側重機ヤード	測定者	
測定日時	平成30年3月13日    9:00 ~ 12:00	測定器	F1-GMAD-343(33.3%)

## 1. 表面汚染測定    車両 No. 21    (種: ショベルカー )



BG( $\beta$ ): 100 cpm

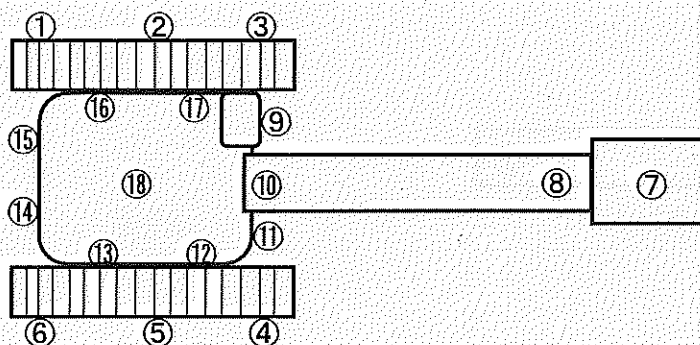
ろ布	グロス[cpm]	備考
①	150 cpm	
②	150 cpm	
③	600 cpm	
④	700 cpm	
⑤	350 cpm	
⑥	400 cpm	
⑦	200 cpm	アーム
⑧	250 cpm	
⑨	300 cpm	アーム
⑩	200 cpm	
⑪	300 cpm	
⑫	200 cpm	
⑬	200 cpm	
⑭	300 cpm	
⑮	200 cpm	
⑯	200 cpm	
⑰	300 cpm	
平均	294 cpm	

ろ布	グロス[cpm]	備考
平均		

# 放射線サーベイ記録

測定目的	G1南タンク設置のための重機及び 車両サーベイ	測定項目	<input type="checkbox"/> 線量当量率 <input checked="" type="checkbox"/> ろ布 <input type="checkbox"/> 表面汚染密度
測定場所	G1南タンクエリア東側重機ヤード	測定者	
測定日時	平成30年3月12日    9:00 ~ 12:00	測定器	F1-GMAD-341 (30.0%)

## 1. 表面汚染測定      車両 No. 22      (種: パワーショベル)



BG( $\beta$ ):    80    cpm

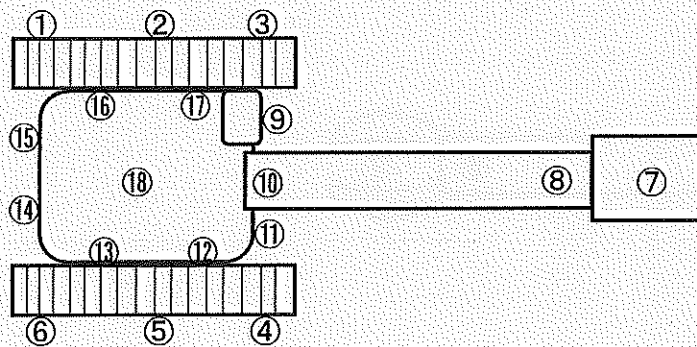
ろ布	グロス[cpm]	備考
①	100 cpm	
②	100 cpm	
③	100 cpm	
④	150 cpm	
⑤	100 cpm	
⑥	90 cpm	
⑦	100 cpm	バケット
⑧	300 cpm	アーム
⑨	300 cpm	
⑩	700 cpm	アーム
⑪	500 cpm	
⑫	600 cpm	
⑬	500 cpm	
⑭	150 cpm	
⑮	400 cpm	
⑯	200 cpm	
⑰	250 cpm	
⑱	100 cpm	
平均	263 cpm	

ろ布	グロス[cpm]	備考
平均		

# 放射線サーベイ記録

測定目的	G1南タンク設置のための重機及び 車両サーベイ	測定項目	<input type="checkbox"/> 線量当量率 <input checked="" type="checkbox"/> ろ布 <input type="checkbox"/> 表面汚染密度
測定場所	G1南タンクエリア東側重機ヤード	測定者	
測定日時	平成30年3月12日    9:00    ~    12:00	測定器	F1-GMAD-341(30.0%)

1. 表面汚染測定 車両 No. 23 (種: パワーショベル)

BG( $\beta$ ): 80 cpm

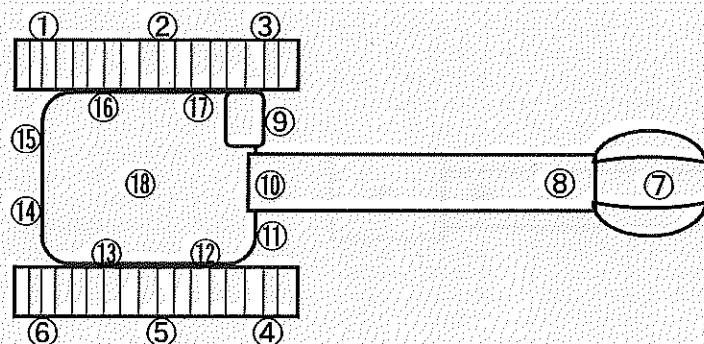
ろ布	グロス[cpm]	備考
①	150 cpm	
②	100 cpm	
③	100 cpm	
④	100 cpm	
⑤	100 cpm	
⑥	100 cpm	
⑦	100 cpm	バケツト
⑧	100 cpm	アーム
⑨	150 cpm	
⑩	100 cpm	アーム
⑪	150 cpm	
⑫	200 cpm	
⑬	100 cpm	
⑭	150 cpm	
⑮	100 cpm	
⑯	150 cpm	
⑰	100 cpm	
⑱	100 cpm	
平均	119 cpm	

[illegible]

# 放射線サーベイ記録

測定目的	G1南タンク設置のための重機及び車両サーベイ	測定項目	<input type="checkbox"/> 線量当量率 <input checked="" type="checkbox"/> ろ布 <input type="checkbox"/> 表面汚染密度
測定場所	G1南タンクエリア東側重機ヤード	測定者	
測定日時	平成30年3月13日    9:00   ~   12:00	測定器	F1-GMAD-343(33.3%)

## 1. 表面汚染測定 車両 No. 24 (種: ショベルカー)



BG( $\beta$ ): 100 cpm

ろ布	グロス[cpm]	備考
①	100 cpm	
②	100 cpm	
③	200 cpm	
④	150 cpm	
⑤	200 cpm	
⑥	150 cpm	
⑦	150 cpm	バケット
⑧	150 cpm	アーム
⑨	150 cpm	
⑩	200 cpm	アーム
⑪	150 cpm	
⑫	100 cpm	
⑬	100 cpm	
⑭	200 cpm	
⑮	150 cpm	
⑯	200 cpm	
⑰	250 cpm	
⑱	150 cpm	
平均	158 cpm	

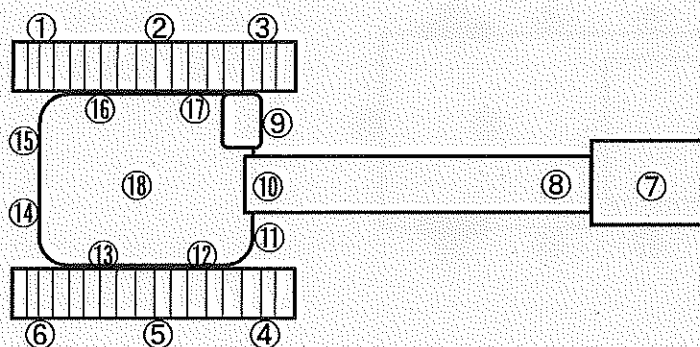
[illegible]



# 放射線サーベイ記録

測定目的	G1南タンク設置のための重機及び車両サーベイ	測定項目	<input type="checkbox"/> 線量当量率 <input checked="" type="checkbox"/> ろ布 <input type="checkbox"/> 表面汚染密度
測定場所	G1南タンクエリア東側重機ヤード	測定者	
測定日時	平成30年3月12日    9:00    ~    12:00	測定器	F1-GMAD-341 (30.0%)

1. 表面汚染測定 車両 No. 25 (種: パワーショベル)



BG( $\beta$ ): 80 cpm

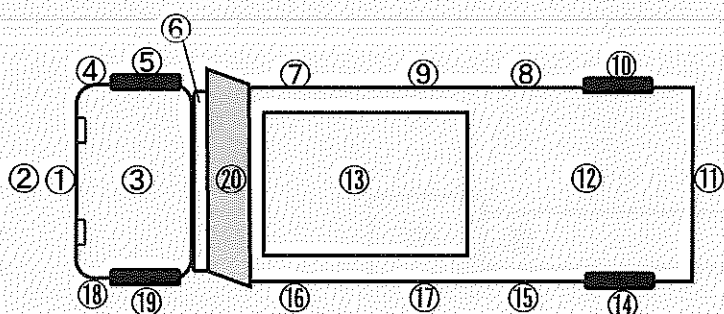
ろ布	グロス[cpm]	備考
①	150 cpm	
②	100 cpm	
③	100 cpm	
④	100 cpm	
⑤	150 cpm	
⑥	100 cpm	
⑦	150 cpm	バケツ
⑧	400 cpm	アーム
⑨	100 cpm	
⑩	100 cpm	アーム
⑪	100 cpm	
⑫	100 cpm	
⑬	100 cpm	
⑭	100 cpm	
⑮	150 cpm	
⑯	100 cpm	
⑰	100 cpm	
⑱	200 cpm	
平均	133 cpm	

[illegible]

# 放射線サーベイ記録

測定目的	G1南タンク設置のための重機及び 車両サーベイ	測定項目	<input type="checkbox"/> 線量当量率 <input checked="" type="checkbox"/> ろ布 <input type="checkbox"/> 表面汚染密度
測定場所	G1南タンクエリア東側重機ヤード	測定者	
測定日時	平成30年3月13日    9:00    ~    12:00	測定器	FI-GMAD-343(33.3%)

1. 表面汚染測定 車両 No. 26 (種: トラック)



BG( $\beta$ ): 100 cpm

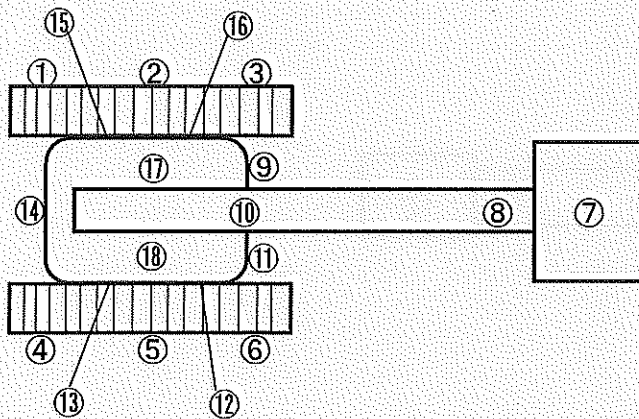
ろ布	グロス[cpm]	備考
①上	300 cpm	
②下	150 cpm	
③	200 cpm	
④	200 cpm	
⑤	400 cpm	
⑥	300 cpm	
⑦	300 cpm	
⑧	150 cpm	
⑨	1500 cpm	荷台下側
⑩	200 cpm	
⑪	200 cpm	
⑫	1000 cpm	
⑬	700 cpm	荷物
⑭	200 cpm	
⑮	200 cpm	
⑯	150 cpm	
⑰	4000 cpm	荷台下側
⑱	200 cpm	
⑲	200 cpm	
⑳	200 cpm	荷台前面
平均	538 cpm	

[illegible]

# 放射線サーベイ記録

測定目的	G1南タンク設置のための重機及び 車両サーベイ	測定項目	<input type="checkbox"/> 線量当量率 <input checked="" type="checkbox"/> ろ布 <input type="checkbox"/> 表面汚染密度
測定場所	G1南タンクエリア東側重機ヤード	測定者	
測定日時	平成30年3月13日    9:00    ~    12:00	測定器	F1-GMAD-343(33.3%)

1. 表面汚染測定 車両 No. 27 (種: 高所作業車)



BG( $\beta$ ): 100 cpm

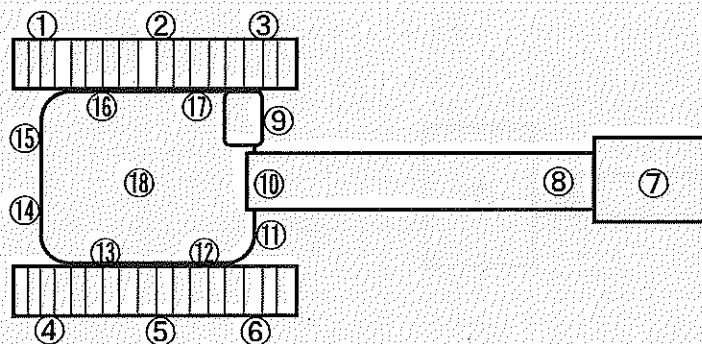
ろ布	グロス[cpm]	備考
①	200 cpm	
②	150 cpm	
③	150 cpm	
④	100 cpm	
⑤	100 cpm	
⑥	100 cpm	
⑦	200 cpm	バケット
⑧	100 cpm	アーム
⑨	150 cpm	
⑩	100 cpm	アーム
⑪	250 cpm	
⑫	150 cpm	
⑬	100 cpm	
⑭	150 cpm	
⑮	250 cpm	
⑯	200 cpm	
⑰	100 cpm	
⑱	100 cpm	
平均	147 cpm	

[illegible]

# 放射線サーベイ記録

測定目的	G1南タンク設置のための重機及び 車両サーベイ	測定項目	<input type="checkbox"/> 線量当量率 <input checked="" type="checkbox"/> ろ布 <input type="checkbox"/> 表面汚染密度
測定場所	G1南タンクエリア東側重機ヤード	測定者	
測定日時	平成30年3月13日    9:00 ~ 12:00	測定器	F1-GMAD-343(33.3%)

1. 表面汚染測定 車両 No. 28 (種: ショベルカー)



BG( $\beta$ ): 100 cpm

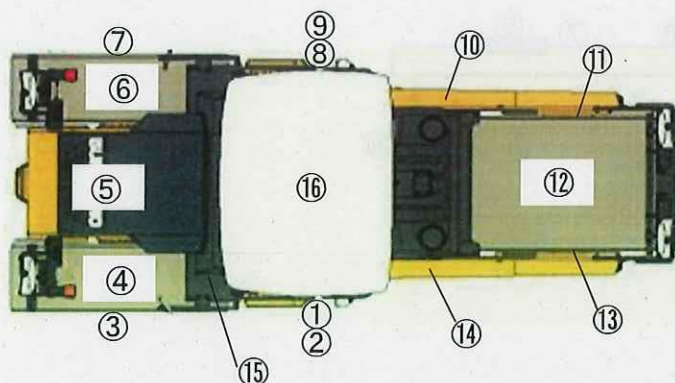
ろ布	グロス[cpm]	備考
①	100 cpm	
②	150 cpm	
③	150 cpm	
④	200 cpm	
⑤	200 cpm	
⑥	250 cpm	
⑦	150 cpm	バケット
⑧	200 cpm	アーム
⑨	150 cpm	
⑩	150 cpm	アーム
⑪	100 cpm	
⑫	100 cpm	
⑬	150 cpm	
⑭	100 cpm	
⑮	150 cpm	
⑯	100 cpm	
⑰	150 cpm	
⑱	150 cpm	
平均	150 cpm	

[illegible]



測定目的	G1南タンク設置のための重機及び車両サーベイ	測定項目	<input type="checkbox"/> 線量当量率 <input checked="" type="checkbox"/> ろ布 <input type="checkbox"/> 表面汚染密度
測定場所	G1南タンクエリア東側重機ヤード	測定者	
測定日時	平成30年3月13日    9:00 ～ 12:00	測定器	F1-GMAD-343(33.3%)

1. 表面汚染測定 車両 No. 29 (種: マカダムローラー)



BG( $\beta$ ): 100 cpm

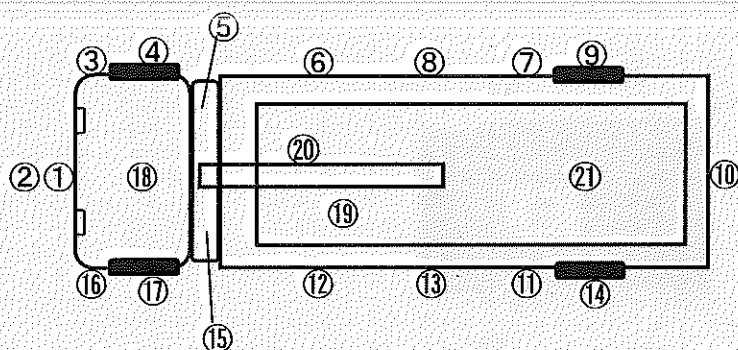
ろ布	グロス[cpm]	備考
①上	100 cpm	運転席
②下	100 cpm	運転席
③	150 cpm	
④	200 cpm	
⑤	150 cpm	
⑥	200 cpm	
⑦	200 cpm	
⑧上	150 cpm	運転席
⑨下	150 cpm	運転席
⑩	100 cpm	
⑪	100 cpm	
⑫	150 cpm	
⑬	150 cpm	
⑭	200 cpm	
⑮	150 cpm	
⑯	150 cpm	
平均	150 cpm	

[illegible]

# 放射線サーベイ記録

測定目的	G1南タンク設置のための重機及び車両サーベイ	測定項目	<input type="checkbox"/> 線量当量率 <input checked="" type="checkbox"/> ろ布 <input type="checkbox"/> 表面汚染密度
測定場所	G1南タンクエリア東側重機ヤード	測定者	
測定日時	平成30年3月13日    9:00    ~    12:00	測定器	FI-GMAD-343(33.3%)

1. 表面汚染測定 車両 No. 30 (種: ユニック)



BG( $\beta$ ): 100 cpm

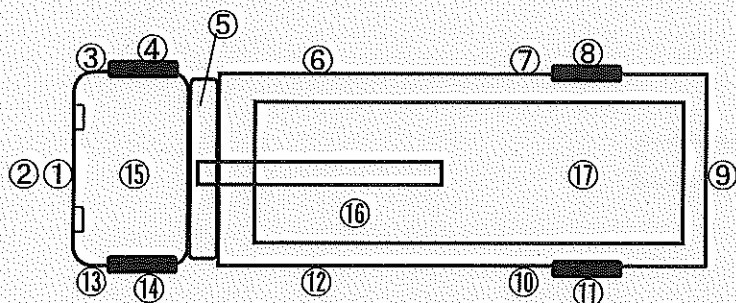
ろ布	グロス[cpm]	備考
①上	200 cpm	
②下	200 cpm	
③	150 cpm	
④	150 cpm	
⑤	200 cpm	
⑥	100 cpm	
⑦	150 cpm	
⑧	150 cpm	荷台下側
⑨	200 cpm	
⑩	100 cpm	
⑪	100 cpm	
⑫	100 cpm	
⑬	150 cpm	荷台下側
⑭	150 cpm	
⑮	200 cpm	
⑯	200 cpm	
⑰	150 cpm	
⑱	150 cpm	
⑲	200 cpm	荷物
⑳	150 cpm	ブーム

ろ布	グロス[cpm]	備考
(2)	200 cpm	荷物
平均	160 cpm	

# 放射線サーベイ記録

測定目的	G1南タンク設置のための重機及び車両サーベイ	測定項目	<input type="checkbox"/> 線量当量率 <input checked="" type="checkbox"/> ろ布 <input type="checkbox"/> 表面汚染密度
測定場所	G1南タンクエリア東側重機ヤード	測定者	
測定日時	平成30年3月13日    9:00    ~    12:00	測定器	F1-GMAD-343(33.3%)

1. 表面汚染測定 車両 No. 31 (種: ユニツク)



※ブーム採取不可。

BG( $\beta$ ): 100 cpm

ろ布	グロス[cpm]	備考
①上	100 cpm	
②下	100 cpm	
③	150 cpm	
④	100 cpm	
⑤	150 cpm	
⑥	150 cpm	
⑦	150 cpm	
⑧	250 cpm	
⑨	250 cpm	
⑩	200 cpm	
⑪	300 cpm	
⑫	150 cpm	
⑬	200 cpm	
⑭	100 cpm	
⑮	150 cpm	
⑯	200 cpm	荷物
⑰	200 cpm	荷物
平均	171 cpm	

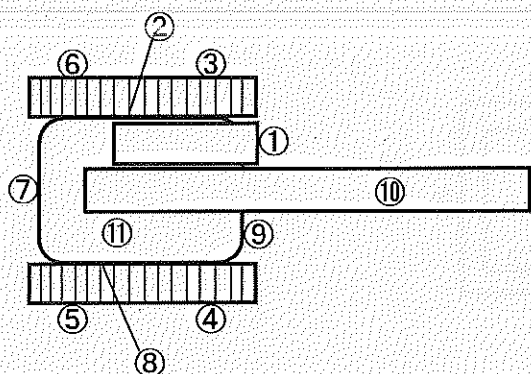
[illegible]



# 放射線サーベイ記録

測定目的	G1南タンク設置のための重機及び車両サーベイ	測定項目	<input type="checkbox"/> 線量当量率 <input checked="" type="checkbox"/> ろ布 <input type="checkbox"/> 表面汚染密度
測定場所	G1南タンクエリア東側重機ヤード	測定者	
測定日時	平成30年3月13日    9:00 ~ 12:00	測定器	F1-GMAD-343(33.3%)

## 1. 表面汚染測定      車両 No. 32      (種:    散水機    )



BG( $\beta$ ):    100    cpm

ろ布	グロス[cpm]	備考
①	150 cpm	
②	150 cpm	
③	150 cpm	
④	150 cpm	
⑤	150 cpm	
⑥	100 cpm	
⑦	100 cpm	
⑧	150 cpm	
⑨	150 cpm	
⑩	200 cpm	アーム
⑪	100 cpm	
平均	141 cpm	

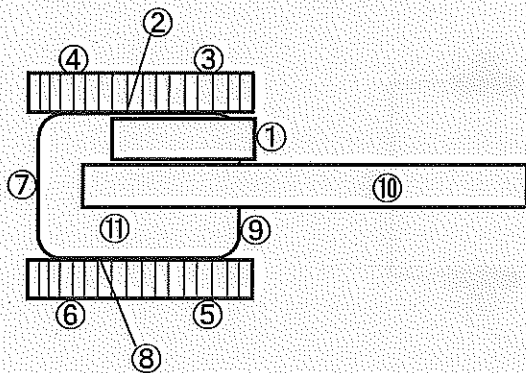
ろ布	グロス[cpm]	備考
平均		



# 放射線サーベイ記録

測定目的	G1南タンク設置のための重機及び 車両サーベイ	測定項目	<input type="checkbox"/> 線量当量率 <input checked="" type="checkbox"/> ろ布 <input type="checkbox"/> 表面汚染密度
測定場所	G1南タンクエリア東側重機ヤード	測定者	
測定日時	平成30年3月13日    9:00   ～   12:00	測定器	F1-GMAD-343(33.3%)

1. 表面汚染測定 車両 No. 33 (種: 散水機)



BG( $\beta$ ): 100 cpm

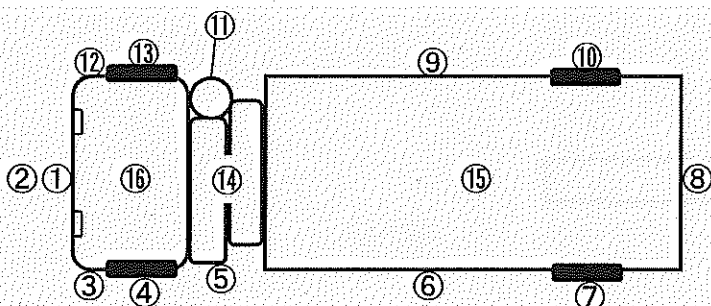
ろ布	グロス[cpm]	備考
①	150 cpm	
②	100 cpm	
③	150 cpm	
④	100 cpm	
⑤	150 cpm	
⑥	150 cpm	
⑦	100 cpm	
⑧	150 cpm	
⑨	150 cpm	
⑩	150 cpm	アーム
⑪	150 cpm	
平均	136 cpm	

[illegible]

# 放射線サーベイ記録

測定目的	G1南タンク設置のための重機及び車両サーベイ	測定項目	<input type="checkbox"/> 線量当量率 <input checked="" type="checkbox"/> ろ布 <input type="checkbox"/> 表面汚染密度
測定場所	G1南タンクエリア東側重機ヤード	測定者	
測定日時	平成30年3月13日    9:00    ~    12:00	測定器	F1-GMAD-343(33.3%)

1. 表面汚染測定 車両 No. 34 (種: パワープロベスタ(小))



BG( $\beta$ ): 100 cpm

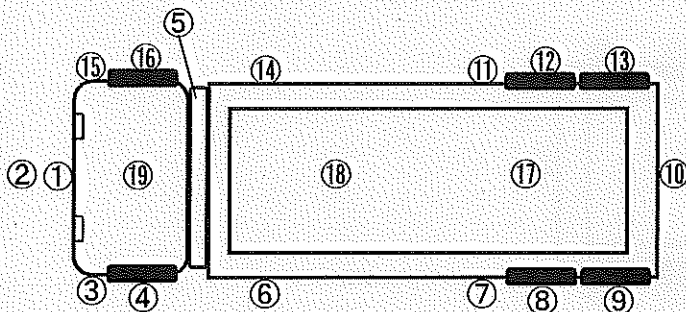
ろ布	グロス[cpm]	備考
①上	100 cpm	
②下	100 cpm	
③	150 cpm	
④	150 cpm	
⑤	100 cpm	
⑥	100 cpm	
⑦	150 cpm	
⑧	150 cpm	
⑨	100 cpm	
⑩	250 cpm	
⑪	100 cpm	
⑫	200 cpm	
⑬	200 cpm	
⑭	200 cpm	
⑮	100 cpm	
⑯	100 cpm	
平均	141 cpm	

[illegible]

# 放射線サーベイ記録

測定目的	G1南タンク設置のための重機及び車両サーベイ	測定項目	<input type="checkbox"/> 線量当量率 <input checked="" type="checkbox"/> ろ布 <input type="checkbox"/> 表面汚染密度
測定場所	G1南タンクエリア東側重機ヤード	測定者	
測定日時	平成30年3月13日    9:00    ~    12:00	測定器	F1-GMAD-343(33.3%)

1. 表面汚染測定 車両 No. 35 (種: ダンプカー)



BG( $\beta$ ): 100 cpm

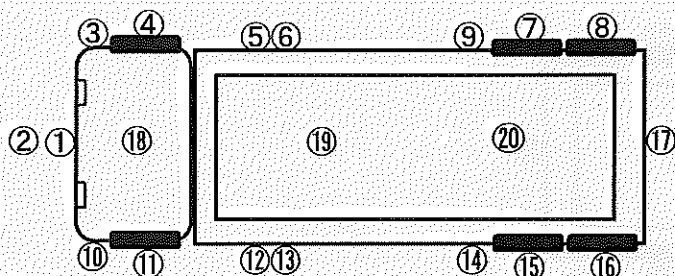
ろ布	グロス[cpm]	備考
①上	150 cpm	
②下	200 cpm	
③	200 cpm	
④	100 cpm	
⑤	150 cpm	
⑥	200 cpm	
⑦	100 cpm	
⑧	150 cpm	
⑨	150 cpm	
⑩	150 cpm	
⑪	200 cpm	
⑫	200 cpm	
⑬	100 cpm	
⑭	150 cpm	
⑮	200 cpm	
⑯	150 cpm	
⑰	150 cpm	荷物
⑱	200 cpm	荷物
⑲	200 cpm	
平均	163 cpm	

[illegible]

## 放射線サーベイ記録

測定目的	G1南タンク設置のための重機及び 車両サーベイ	測定項目	<input type="checkbox"/> 線量当量率 <input checked="" type="checkbox"/> ろ布 <input type="checkbox"/> 表面汚染密度
測定場所	G1南タンクエリア東側重機ヤード	測定者	
測定日時	平成30年3月13日    9:00    ~    12:00	測定器	F1-GMAD-343(33.3%)

1. 表面汚染測定 車両 No. 36 (種: ダンプカー)



BG( $\beta$ ): 100 cpm

ろ布	グロス[cpm]	備考
①上	250 cpm	
②下	200 cpm	
③	200 cpm	
④	250 cpm	
⑤	300 cpm	荷台下側
⑥	200 cpm	
⑦	200 cpm	
⑧	300 cpm	
⑨	200 cpm	
⑩	350 cpm	
⑪	200 cpm	
⑫	300 cpm	荷台下側
⑬	600 cpm	
⑭	500 cpm	
⑮	200 cpm	
⑯	150 cpm	
⑰	300 cpm	
⑱	200 cpm	
⑲	600 cpm	荷物
⑳	600 cpm	荷物
平均	305 cpm	

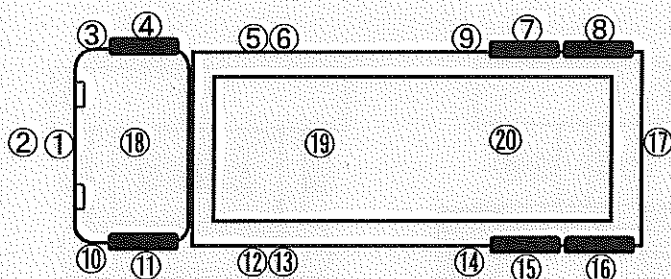
[illegible]



# 放射線サーベイ記録

測定目的	G1南タンク設置のための重機及び 車両サーベイ	測定項目	<input type="checkbox"/> 線量当量率 <input checked="" type="checkbox"/> ろ布 <input type="checkbox"/> 表面汚染密度
測定場所	G1南タンクエリア東側重機ヤード	測定者	
測定日時	平成30年3月13日    9:00    ~    12:00	測定器	F1-GMAD-343(33.3%)

1. 表面汚染測定 車両 No. 37 (種: ダンプカー)



BG( $\beta$ ): 100 cpm

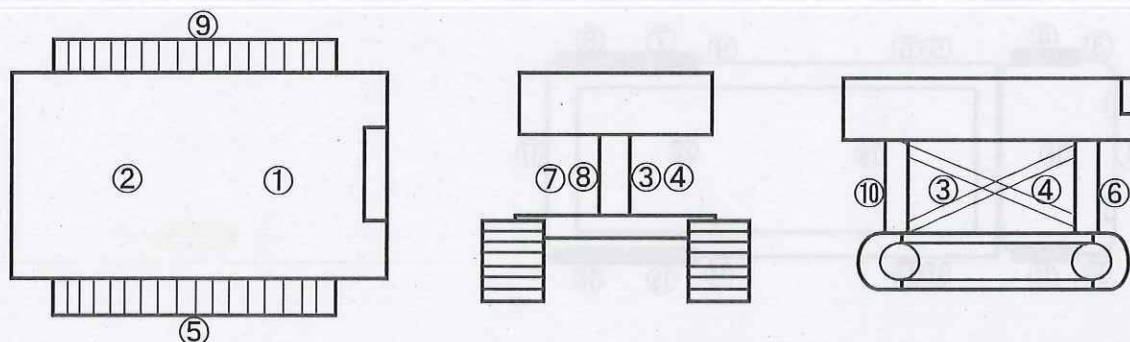
ろ布	グロス[cpm]	備考
①上	150 cpm	
②下	200 cpm	
③	100 cpm	
④	100 cpm	
⑤	150 cpm	荷台下側
⑥	100 cpm	
⑦	200 cpm	
⑧	200 cpm	
⑨	100 cpm	
⑩	200 cpm	
⑪	200 cpm	
⑫	900 cpm	荷台下側
⑬	300 cpm	
⑭	200 cpm	
⑮	150 cpm	
⑯	250 cpm	
⑰	1000 cpm	
⑱	100 cpm	
⑲	150 cpm	荷物
⑳	150 cpm	荷物
平均	245 cpm	

[illegible]

# 放射線サーベイ記録

測定目的	G1南タンク設置のための重機及び車両サーベイ	測定項目	□線量当量率 ■ろ布 □表面汚染密度
測定場所	G1南タンクエリア東側重機ヤード	測定者	
測定日時	平成30年3月12日 9:00 ~ 12:00	測定器	F1-GMAD-343(33.3%)

## 1. 表面汚染測定 車両 No. 38 (種: 高所作業車)



※操作盤を右に向かって、③④に対し⑧⑦が反対面です。

BG( $\beta$ ): 100 cpm

ろ布	グロス[cpm]	備考
①	150 cpm	バケット
②	100 cpm	バケット
③	100 cpm	
④	150 cpm	
⑤	100 cpm	
⑥	150 cpm	
⑦	100 cpm	
⑧	200 cpm	
⑨	100 cpm	
⑩	100 cpm	
平均	125 cpm	

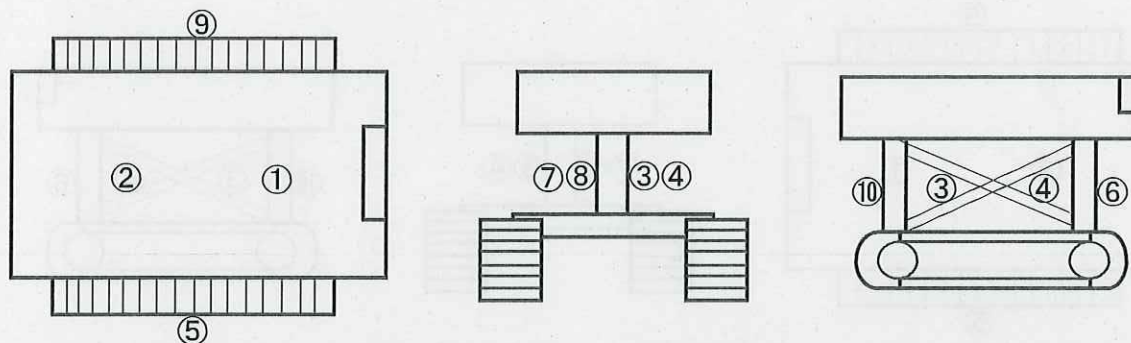




# 放射線サーベイ記録

測定目的	G1南タンク設置のための重機及び車両サーベイ	測定項目	<input type="checkbox"/> 線量当量率 <input checked="" type="checkbox"/> ろ布 <input type="checkbox"/> 表面汚染密度
測定場所	G1南タンクエリア東側重機ヤード	測定者	
測定日時	平成30年3月12日    9:00 ~ 12:00	測定器	F1-GMAD-343(33.3%)

## 1. 表面汚染測定    車両 No. 39    (種: 高所作業車 )



※操作盤を右に向かって、③④に対し⑧⑦が反対面です。

BG(β): 100 cpm

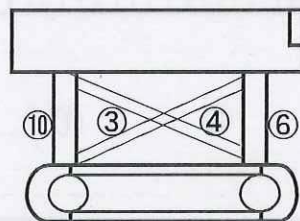
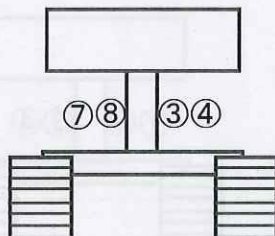
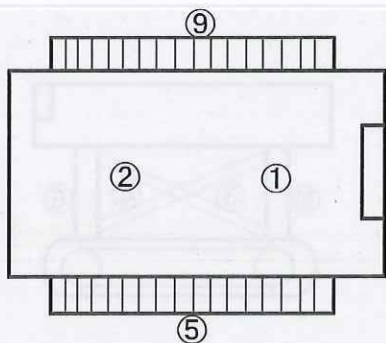
ろ布	グロス[cpm]	備考
①	100 cpm	バケット
②	100 cpm	バケット
③	150 cpm	
④	200 cpm	
⑤	300 cpm	
⑥	100 cpm	
⑦	100 cpm	
⑧	100 cpm	
⑨	150 cpm	
⑩	100 cpm	
平均	140 cpm	



# 放射線サーベイ記録

測定目的	G1南タンク設置のための重機及び車両サーベイ	測定項目	<input type="checkbox"/> 線量当量率 <input checked="" type="checkbox"/> ろ布 <input type="checkbox"/> 表面汚染密度
測定場所	G1南タンクエリア東側重機ヤード	測定者	
測定日時	平成30年3月12日    9:00 ~ 12:00	測定器	F1-GMAD-343(33.3%)

## 1. 表面汚染測定      車両 No. 40      (種: 高所作業車 )



※操作盤を右に向かって、③④に対し⑧⑦が反対面です。

BG( $\beta$ ): 100 cpm

ろ布	グロス[cpm]	備考
①	150 cpm	バケット
②	100 cpm	バケット
③	100 cpm	
④	150 cpm	
⑤	150 cpm	
⑥	100 cpm	
⑦	100 cpm	
⑧	100 cpm	
⑨	100 cpm	
⑩	100 cpm	
平均	115 cpm	

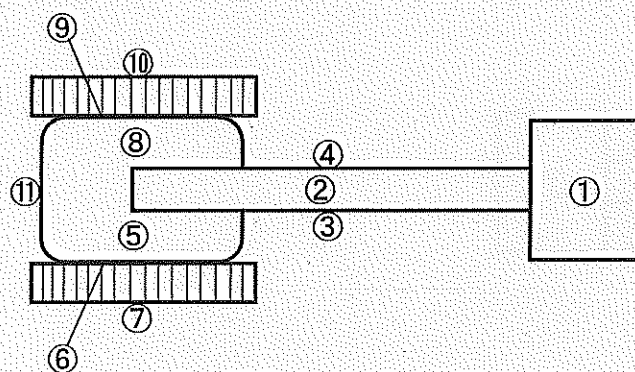




# 放射線サーベイ記録

測定目的	G1南タンク設置のための重機及び車両サーベイ	測定項目	<input type="checkbox"/> 線量当量率 <input checked="" type="checkbox"/> ろ布 <input type="checkbox"/> 表面汚染密度
測定場所	G1南タンクエリア東側重機ヤード	測定者	
測定日時	平成30年3月12日    9:00    ~    12:00	測定器	F1-GMAD-343(33.3%)

1. 表面汚染測定 車両 No. 41 (種: 高所作業車)



BG( $\beta$ ): 100 cpm

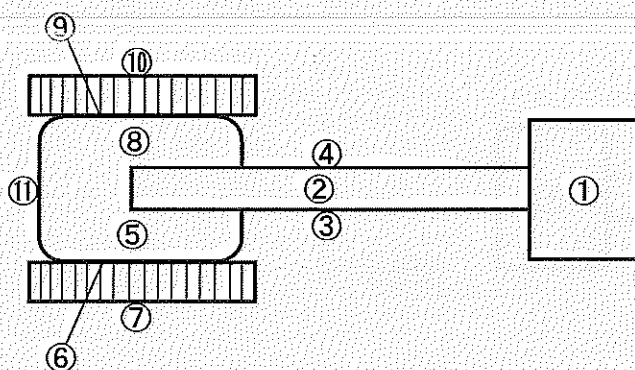
ろ布	グロス[cpm]	備考
①	150 cpm	ポケット
②	100 cpm	ブーム
③	100 cpm	ブーム
④	150 cpm	ブーム
⑤	150 cpm	
⑥	100 cpm	
⑦	100 cpm	キャタピラ
⑧	200 cpm	
⑨	150 cpm	
⑩	100 cpm	キャタピラ
⑪	100 cpm	
平均	127 cpm	

[illegible]

# 放射線サーベイ記録

測定目的	G1南タンク設置のための重機及び車両サーベイ	測定項目	□線量当量率 ■ろ布 □表面汚染密度
測定場所	G1南タンクエリア東側重機ヤード	測定者	
測定日時	平成30年3月12日 9:00 ~ 12:00	測定器	F1-GMAD-343(33.3%)

## 1. 表面汚染測定 車両 No. 42 (種: 高所作業車)



BG(β): 100 cpm

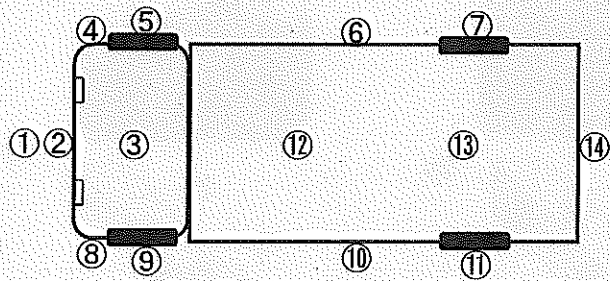
ろ布	グロス[cpm]	備考
①	150 cpm	バケット
②	100 cpm	ブーム
③	100 cpm	ブーム
④	100 cpm	ブーム
⑤	100 cpm	
⑥	100 cpm	
⑦	100 cpm	キャタピラ
⑧	150 cpm	
⑨	150 cpm	
⑩	150 cpm	キャタピラ
⑪	100 cpm	
平均	118 cpm	

ろ布	グロス[cpm]	備考
平均		

# 放射線サーベイ記録

測定目的	G1南タンク設置のための重機及び 車両サーベイ	測定項目	<input type="checkbox"/> 線量当量率 <input checked="" type="checkbox"/> ろ布 <input type="checkbox"/> 表面汚染密度
測定場所	G1南タンクエリア東側重機ヤード	測定者	
測定日時	平成30年3月12日    9:00    ~    12:00	測定器	FI-GMAD-343(33.3%)

1. 表面汚染測定 車両 No. 43 (種:トラック)



BG( $\beta$ ): 100 cpm

ろ布	グロス[cpm]	備考
①上	150 cpm	
②下	100 cpm	
③	150 cpm	
④	300 cpm	
⑤	600 cpm	
⑥	500 cpm	
⑦	200 cpm	
⑧	300 cpm	
⑨	400 cpm	
⑩	250 cpm	
⑪	150 cpm	
⑫	100 cpm	荷台シート
⑬	150 cpm	荷台シート
⑭	150 cpm	
平均	250 cpm	

[illegible]

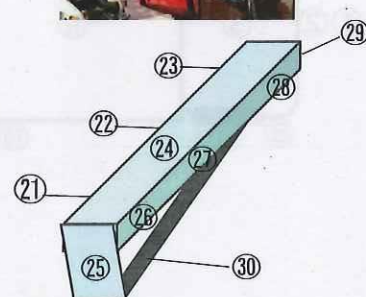
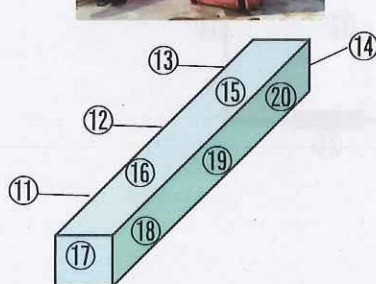
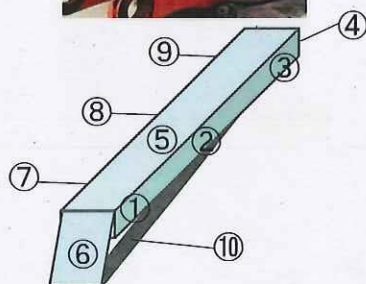


# 放射線サーベイ記録

測定目的	G1南タンク設置のための重機及び車両サーベイ	測定項目	<input type="checkbox"/> 線量当量率 ■ろ布 <input type="checkbox"/> 表面汚染密度
測定場所	G1南タンクエリア東側重機ヤード	測定者	
測定日時	平成30年3月12日 9:00 ~ 12:00	測定器	F1-GMAD-343(33.3%)

## 1. 表面汚染測定 車両 No. 44

(種: クレーンブーム 3種類)



BG( $\beta$ ): 100 cpm

ろ布	グロス[cpm]	備考
①	100 cpm	
②	150 cpm	
③	100 cpm	
④	100 cpm	
⑤	150 cpm	
⑥	150 cpm	
⑦	100 cpm	
⑧	150 cpm	
⑨	150 cpm	
⑩	200 cpm	
⑪	100 cpm	
⑫	100 cpm	
⑬	100 cpm	
⑭	100 cpm	
⑮	100 cpm	
⑯	100 cpm	
⑰	100 cpm	
⑱	100 cpm	
⑲	100 cpm	
⑳	150 cpm	

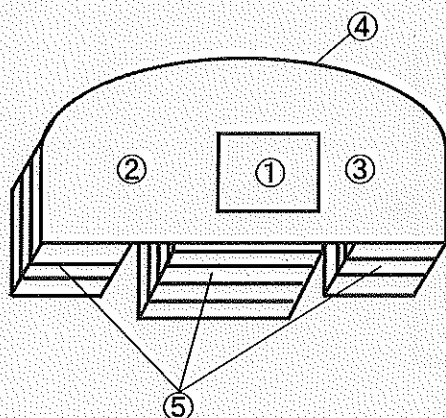
ろ布	グロス[cpm]	備考
㉑	100 cpm	
㉒	100 cpm	
㉓	150 cpm	
㉔	150 cpm	
㉕	100 cpm	
㉖	100 cpm	
㉗	100 cpm	
㉘	100 cpm	
㉙	100 cpm	
㉚	100 cpm	
平均	117 cpm	



# 放射線サーベイ記録

測定目的	G1南タンク設置のための重機及び車両サーベイ	測定項目	<input type="checkbox"/> 線量当量率 <input checked="" type="checkbox"/> ろ布 <input type="checkbox"/> 表面汚染密度
測定場所	G1南タンクエリア東側重機ヤード	測定者	
測定日時	平成30年3月12日    9:00    ~    12:00	測定器	F1-GMAD-343(33.3%)

1. 表面汚染測定 車両 No. 45 (種: ウェイト)



BG( $\beta$ ): 100 cpm

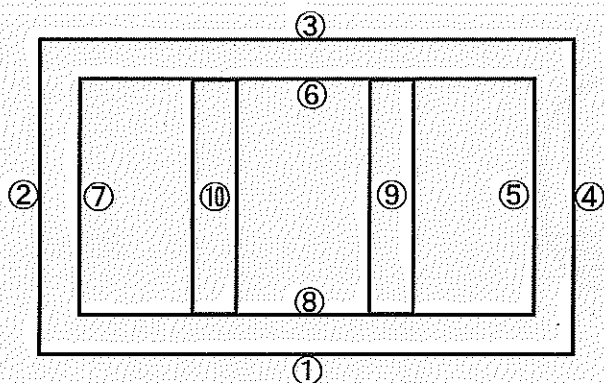
ろ布	グロス[cpm]	備考
①	150 cpm	荷物
②	100 cpm	
③	150 cpm	
④	100 cpm	
⑤	100 cpm	
平均	120 cpm	

[illegible]

# 放射線サーベイ記録

測定目的	G1南タンク設置のための重機及び 車両サーベイ	測定項目	<input type="checkbox"/> 線量当量率 <input checked="" type="checkbox"/> ろ布 <input type="checkbox"/> 表面汚染密度
測定場所	G1南タンクエリア東側重機ヤード	測定者	
測定日時	平成30年3月12日    9:00   ~   12:00	測定器	F1-GMAD-343(33.3%)

1. 表面汚染測定 車両 No. 46 (種: ウェイトカバー)



BG( $\beta$ ): 100 cpm

ろ布	グロス[cpm]	備考
①	150 cpm	
②	100 cpm	
③	100 cpm	
④	200 cpm	
⑤	150 cpm	
⑥	100 cpm	
⑦	100 cpm	
⑧	150 cpm	
⑨	200 cpm	
⑩	150 cpm	
平均	140 cpm	

[illegible]