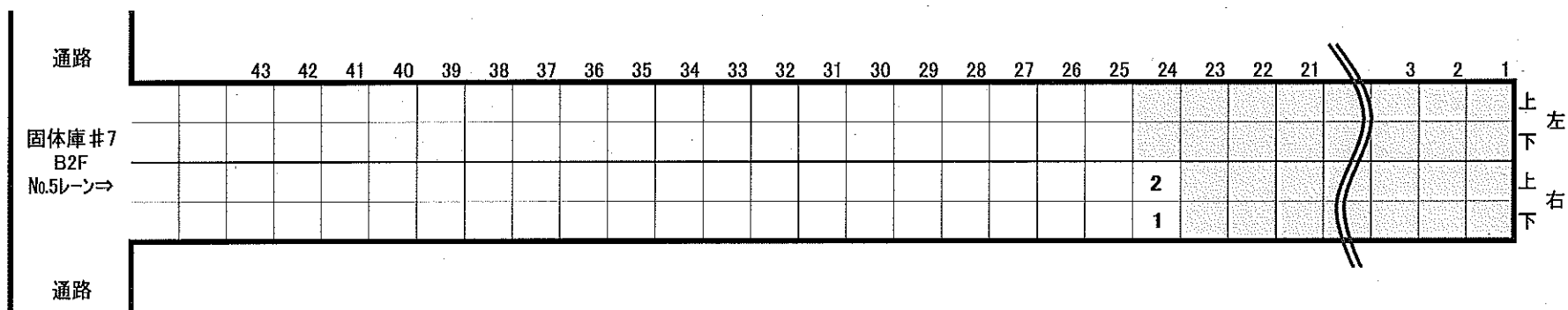


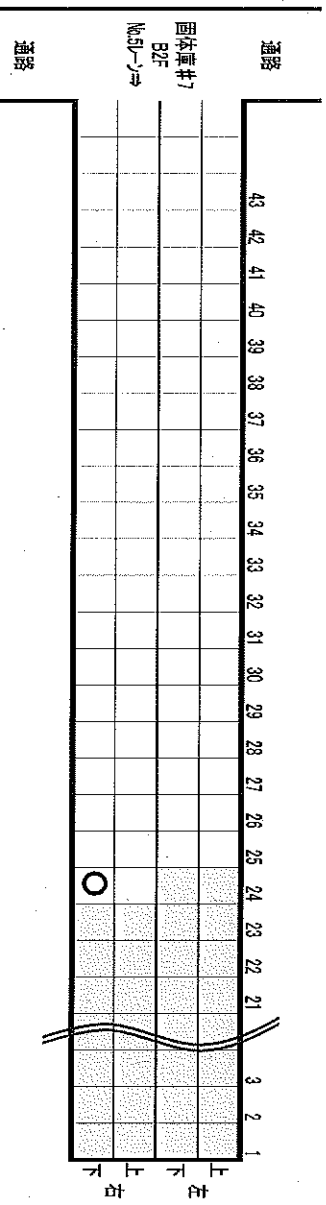
2017年3月22日(水) 固体庫内コンテナ総括表

	運搬ID	コンテナ番号	解体場所	現場サーベイ時線量	現場サーベイ時周辺線量			表面線量率	重量	配置場所	備考
				mSv/h	mSv/h			mSv/h	t		
1	3367	KM-10223	Bテント	-	-	-	-	0.30	2.40	7-5-24 -右下	地下水対策Gカレキ・テント可燃物
2	3368	TB-007	1号機T/B除染	-	-	-	-	0.02	2.50	7-5-24 -右上	機器類・制御盤類
3											
4											
5											
6											
7											
8											
9											
10											
11											
12											



# 固体庫内コンテナ配置表

一時保管日時	2017年3月22日(水)	備考
運搬ID	3367	地下水対策Gカレキ・テト可燃物
コンテナ番号	KM-10223	
解体場所	Bテクト	
現場サーベイ時線量	- mSv/h	
現場サーベイ時周辺線量	- mSv/h	
	- mSv/h	
	- mSv/h	
表面線量率	0.30 mSv/h	
重量	2.40 t	
配置場所	7-5-24-右下	

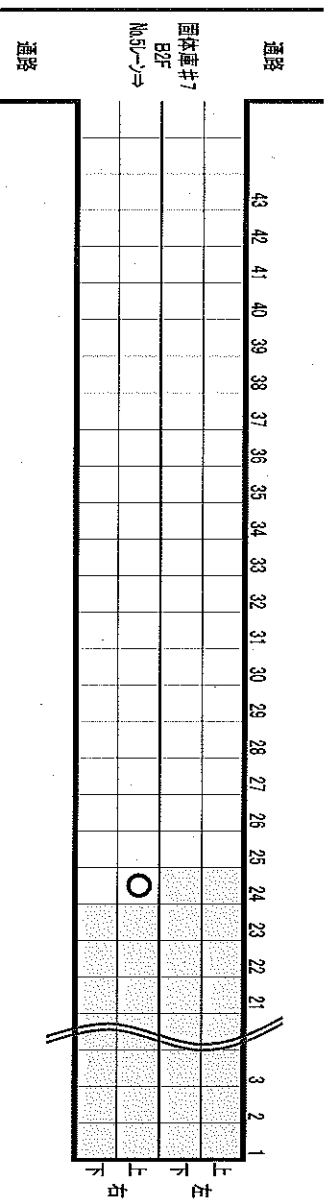


写真



# 固体庫内コンテナ配置表

一時保管日時	2017年3月22日(水)	備考
運搬ID	3368	機器類・制御盤類
コンテナ番号	TB-007	
解体場所	1号機T/B除染	
現場サーベイ時線量	- mSv/h	
現場サーベイ時周辺線量	- mSv/h	
	- mSv/h	
	- mSv/h	
表面線量率	0.02 mSv/h	
重量	2.50 t	
配置場所	7-5-24-右上	



写真



20	19	18	17	16	15	14	13	12	11	10	9	8	7	6	5	4	3	2	1	
3345	3341	3335	3329	2950	2946	2941	2926	2915	2904	2900	2896	2869	2865	2841	2825	2808	2796	2792	2788	上左
3344	3340	3334	3328	2949	2945	2929	2925	2914	2903	2899	2895	2868	2864	2840	2811	2807	2795	2791	2787	下左
3347	3343	3338	3333	3327	2948	2944	2928	2924	2906	2902	2898	2894	2867	2863	2827	2810	2806	2794	2790	上右
3346	3342	3337	3332	3326	2947	2943	2927	2916	2905	2901	2897	2893	2866	2862	2826	2809	2805	2793	2789	下右

通路	46	45	44	43	42	41	40	39	38	37	36	35	34	33	32	31	30	29	28	27	26	25	24	23	22	21		
固体庫#7 B2F No.5レーン⇒																								3365	3360	3355	3350	上左
																								3363	3359	3354	3349	下左
																								3368	3362	3357	3353	上右
																								3367	3361	3356	3352	下右
通路																												

東京電力ホールディングス株式会社  
福島第一廃炉推進カンパニー  
福島第一原子力発電所  
環境化学部 固体廃棄物管理GM 殿

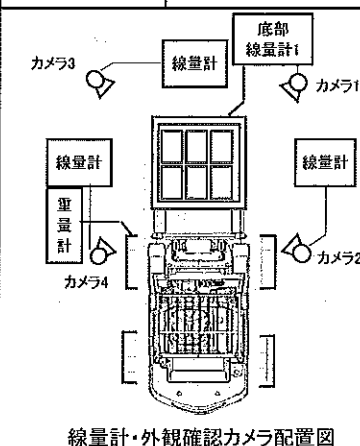
GM	メンバー

## 高線量瓦礫収納容器線量率及び重量測定記録

業務名:1Fガラ収納容器等受取り保管業務委託(H28)

実施日時:平成29年3月22日 18:30~24:00

受 取	コンテナ番号	線量率測定結果(mSv/h)				重量測定結果(kg)	外観確認結果	固体廃棄物貯蔵庫内 保管位置	コンテナ容積	特記事項
		位置① 底面	位置② 右側面	位置③ 正面	位置④ 左側面					
3/22 21:25	KM-10223	0.23	0.27	0.05	0.05	2,400	■良 □否	7-B2-5-24-A-1	6m <sup>3</sup>	
3/22 21:56	TB-007	0.02	0.01	0.01	0.01	2,500	■良 □否	7-B2-5-24-A-2	6m <sup>3</sup>	
使用測定器	<input checked="" type="checkbox"/> DoseRAE2線量計・ポータブルトラックスケール遠隔測定監視装置 <input type="checkbox"/> その他(測定器種類:ホットスポット / 管理番号:F1-HS-016 )									
記録採取者										
備考	・重量計異常により フォークリフト重量計の値を正味容器重量とした。									



・外観確認結果記載欄 異常なし:「良」 異常有り:「否」(異常が認められた場合は特記事項に具体的内容を記入)  
 ・無人フォークリフト自重:16,360kg

# 瓦 礫 類 ・ 伐 採 木 管 理 票

作業 所 管 G 記 入 欄	保管希望年日時	平成29年 3月 22日(水) 20時 00分				承認	審査	作成								
	作業件名	1F-1~4号機 地下水ドレン集水設備点検手入工事(H28)														
	発生場所	1~4号機4m盤(旧スクリーン装置エリア)				H29.3.22	H29.3.22	H29.3.22								
	作業所管G	水処理設備部 地下水対策G		監理員	TEL											
	元請会社			担当者	TEL											
線量測定年月日	H29.3.14	測定者			測定器名	電離箱式サーベイメーター	管理番号	F1-ICWBL-123								
No.	保管物名	※カテゴリ			β汚染の有無	物 量	表面線量率	測定場所 雰囲気線量率	備 考							
		①	②	③												
		1	機器類(水中ポンプ旧品)	33						D	A	有・無	1.0m3	2.0(m)Sv/h	0.1(m)Sv/h	γ<0.01
		2									有・無	m3	( )Sv/h	( )Sv/h		
		3									有・無	m3	( )Sv/h	( )Sv/h		
		4									有・無	m3	( )Sv/h	( )Sv/h		
5				有・無	m3	( )Sv/h	( )Sv/h									

水設ニ-18

固体廃棄物管理G		受付
受付番号		
2017-03-585		
調整日時 H29.3.22 (20時00分)		
【保管時の指示事項等】		
保管予定場所		
1	固体庫	
2		
3		
4		
5		

※カテゴリ	①	可燃物	22 紙・ウエス類	24 プラスチック・ポリビニール類	25 木材類	29 可燃物その他	
		不燃物	31 金属ガラ	32 コンクリート・アスファルトガラ	33 機器類・制御盤類	34 土砂類	35 塩化ビニール類
			36 保温材	37 石綿含有物	38 ケーブル類	39 不燃物その他	
		難燃物	41 ゴム類	42 難燃シート類	49 難燃物その他		
		伐採木	51 伐採木(幹)	52 伐採木(枝葉)	53 伐採木(根)		
	②	状態	D:乾燥 , W:湿気有				
	③	履歴	A:「平成24年度以降に発電所構内に持ち込まれた物」 , B:「平成24年度以前に発電所構内に持ち込まれた物」				

注1: 収納袋等に詰める場合は、カテゴリ毎に分別し収納すること。

注2: 伐採木の積み上げ高さは固体廃棄物管理グループの指示に従うこと。(最大で5m以下とする。)

注3: 飛散抑制等必要な措置を講じ運搬し、保管エリアに応じた飛散防止(養生、容器収納等)を施し保管すること。

注4: β汚染有の場合は備考欄に「β+γ(mSv/h)」を記載すること。

保管 実 績	No.	保管物名	表面線量率	測定場所 雰囲気線量率	保管場所(実績)	保管日(実績)	備考	線量測定年月日
	1.	持込物: TB-007	2.0 (m)Sv/h	0.1 ( )Sv/h	固体庫	H29.3.22		H29.3.14
			( )Sv/h	( )Sv/h				線量測定者
			( )Sv/h	( )Sv/h				測定器名・管理番号
			( )Sv/h	( )Sv/h				測定器名
			( )Sv/h	( )Sv/h				管理番号
			( )Sv/h	( )Sv/h				F1-ICWBL-123

\* 線量測定は保管場所があらかじめ決まっている高線量瓦礫、伐採木等は省略する。

# 瓦 礫 類 ・ 伐 採 木 管 理 票

建築ハ-1降込

作業 所 管 G 記 入 欄	保管希望年月日	2017年 3月 22日(水) 20時 00分			承認	審査	作成	
	作業件名	2号機燃料取り出しに伴う周辺ヤード整備工事および同関連除却工事 他1件						
	発生場所	2号機原子炉建屋西側セメントブロー建屋						
	作業所管G	建築部 建築第八グループ	監理員		TEL			
	元請会社		担当者		TEL			
	線量測定年月日	H29.3.21	測定者		測定器名	ICW	管理番号	F-ICW-081
	No.	保管物名	※カテゴリ ① ② ③	β汚染の有無	物 量	表面線量率	測定場所 雰囲気線量率	備 考
	1	コンクリートガレキ	32 D B	有・ <del>無</del>	15.0m <sup>3</sup>	0.2(m)Sv/h	0.2(m)Sv/h	
2								
3								
4								
5								

固体廃棄物管理G		受付
受付番号		
2017 - 03 - 583		
調整日時		H29. 3. 22 (20時00分)
【保管時の指示事項等】		
保管予定場所		
1	テント	
2		
3		
4		
5		

※カテゴリ	①	可燃物	22 紙・ウエス類	24 プラスチック・ホリ・ビニール類	25 木材類	29 可燃物その他	
		不燃物	31 金属ガラ	32 コンクリート・アスファルトガラ	33 機器類・制御盤類	34 土砂類	35 塩化ビニール類
			36 保温材	37 石綿含有物	38 ケーブル類	39 不燃物その他	
		難燃物	41 ゴム類	42 難燃シート類	49 難燃物その他		
		伐採木	51 伐採木(幹)	52 伐採木(枝葉)	53 伐採木(根)		
	②	状態	D:乾燥 , W:湿気有				
③	履歴	A:「平成24年度以降に発電所構内に持ち込まれた物」 , B:「平成24年度以前に発電所構内に持ち込まれた物」					

注1: 収納袋等に詰める場合は、カテゴリ毎に分別し収納すること。

注2: 伐採木の積み上げ高さは固体廃棄物管理グループの指示に従うこと。(最大で5m以下とする。)

注3: 飛散抑制等必要な措置を講じ運搬し、保管エリアに応じた飛散防止(養生、容器収納等)を施し保管すること。

注4: β汚染有の場合は備考欄に「β + γ (mSv/h)」を記載すること。

保管 実 績	No.	保管物名	表面線量率	測定場所 雰囲気線量率	保管場所(実績)	保管日(実績)	備 考	線 量 測 定 年 月 日
			( )Sv/h	( )Sv/h				線 量 測 定 者
		中止	( )Sv/h	( )Sv/h				
			( )Sv/h	( )Sv/h				測定器名・管理番号
			( )Sv/h	( )Sv/h				測定器名
			( )Sv/h	( )Sv/h				管理番号

\* 線量測定は保管場所があらかじめ決まっている高線量瓦礫、伐採木等は省略する。

# 瓦 礫 類 ・ 伐 採 木 管 理 票

建築ハ－遅延

作業 所 管 理 票	保管希望年月日	2017年 3月 23日(木) 20時 00分			承認	審査	作成		
	作業 件 名	2号機燃料取り出しに伴う周辺ヤード整備工事および同関連除却工事 他1件							
	発 生 場 所	2号機原子炉建屋西側セメントブロー建屋			2017.3.22	2017.3.22			
	作業 所 管 G	建築部 建築第八グループ		監 理 員	TEL				
	元 請 会 社			担 当 者	TEL				
	線量測定年月日	H29.3.21	測 定 者	測定器名		ICW	管理番号 F-ICW-081		
	G 記 入 欄	No.	保管物名	※カテゴリ ① ② ③	β汚染 の有無	物 量	表面線量率	測定場所 雰囲気線量率	備 考
		1	コンクリートガレキ	32 D B	有・ <del>無</del>	10.0m3	0.2(m)Sv/h	0.2(m)Sv/h	
2		金属ガラ(設備機器類含む)	31 D B	有・ <del>無</del>	10.0m3	0.2(m)Sv/h	0.2(m)Sv/h		
3									
4									
5									

固体廃棄物管理G		受付
受 付 番 号		
2017-03-589		
調整日時	H29.3.23(20時00分)	
【保管時の指示事項等】		
特に付し		
保管予定場所		
1	テント	
2	テント	
3		
4		
5		

※カ テ ゴ リ	①	可燃物	22 紙・UIS類	24 プラスチック・ポリ・ビニール類	25 木材類	29 可燃物その他	
		不燃物	31 金属ガラ	32 コンクリート・アスファルトガラ	33 機器類・制御盤類	34 土砂類	35 塩化ビニール類
			36 保温材	37 石綿含有物	38 ケーブル類	39 不燃物その他	
		難燃物	41 ゴム類	42 難燃シート類	49 難燃物その他		
		伐採木	51 伐採木(幹)	52 伐採木(枝葉)	53 伐採木(根)		
	②	状 態	D:乾燥 , W:湿気有				
	③	履 歴	A:「平成24年度以降に発電所構内に持ち込まれた物」 , B:「平成24年度以前に発電所構内に持ち込まれた物」				

注1: 収納袋等に詰める場合は、カテゴリ毎に分別し収納すること。

注2: 伐採木の積み上げ高さは固体廃棄物管理グループの指示に従うこと。(最大で5m以下とする。)

注3: 飛散抑制等必要な措置を講じ運搬し、保管エリアに応じた飛散防止(養生、容器収納等)を施し保管すること。

注4: β汚染有の場合は備考欄に「β+γ(mSv/h)」を記載すること。

保 管 実 績	No.	保管物名	表面線量率	測定場所 雰囲気線量率	保管場所(実績)	保管日(実績)	備 考	線 量 測 定 年 月 日
			( )Sv/h	( )Sv/h				線 量 測 定 者
		中止	( )Sv/h	( )Sv/h				測定器名・管理番号
			( )Sv/h	( )Sv/h				測定器名
			( )Sv/h	( )Sv/h				管理番号
			( )Sv/h	( )Sv/h				

\* 線量測定は保管場所があらかじめ決まっている高線量瓦礫、伐採木等は省略する。



# 瓦 礫 類 ・ 伐 採 木 管 理 票

機械-1

作業 所 管 理 入 欄	保管希望年月日時	H29年 3月 23日(木) 10時 00分			承認	審査	作成	
	作業件名	1F-1 T/B 地下1階除染業務委託(その2)						
	発生場所	1号T/B建屋			H29.3.17	H29.3.17	H29.3.17	
	作業所管G	機械設備部 機械第一Gr		監理員		TEL		
	元請会社			担当者		TEL		
	線量測定年月日	2017/2/14	測定者		測定器名	電離箱サーベイメータ	管理番号	F1-ICW-106
G	No.	保管物名	※カテゴリ ① ② ③	β汚染の有無	物 量	表面線量率	測定場所 雰囲気線量率	備考
	1	除染装置	33 D A	④・無	6 m3	10 (m) Sv/h	1 (m) Sv/h	
	2			有・無	m3	(m) Sv/h	(m) Sv/h	
	3			有・無	m3	(m) Sv/h	(m) Sv/h	
	4			有・無	m3	(m) Sv/h	(m) Sv/h	
	5			有・無	m3	(m) Sv/h	(m) Sv/h	

固体廃棄物管理G		受付
受付番号		
2017-03-571		
調整日時	H29.3.23(22時00分)	
【保管時の指示事項等】		
特になし		
保管予定場所		
1	国伴庫	
2		
3		
4		
5		

※カテゴリ	①	可燃物	22 紙類	24 プラスチック・ポリ・ビニール類	25 木材類	29 可燃物その他	
		不燃物	31 金属ガラ	32 コンクリート・アスファルトガラ	33 機器類・制御盤類	34 土砂類	35 塩化ビニール類
			36 保温材	37 石綿含有物	38 ケーブル類	39 不燃物その他	
		難燃物	41 ゴム類	42 難燃シート類	49 難燃物その他		
		伐採木	51 伐採木(幹)	52 伐採木(枝葉)	53 伐採木(根)		
	②	状態	D:乾燥, W:湿気有				
	③	履歴	A:「平成24年度以降に発電所構内に持ち込まれた物」, B:「平成24年度以前に発電所構内に持ち込まれた物」				

注1: 収納袋等に詰める場合は、カテゴリ毎に分別し収納すること。

注2: 伐採木の積み上げ高さは固体廃棄物管理グループの指示に従うこと。(最大で5m以下とする。)

注3: 飛散抑制等必要な措置を講じ運搬し、保管エリアに応じた飛散防止(養生、容器収納等)を施し保管すること。

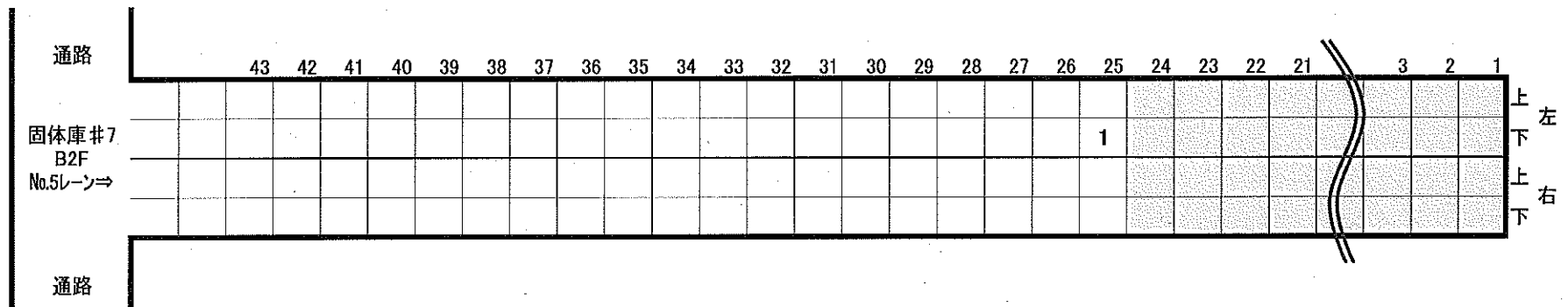
注4: β汚染有の場合は備考欄に「β + γ (mSv/h)」を記載すること。

保管実績	No.	保管物名	表面線量率	測定場所 雰囲気線量率	保管場所(実績)	保管日(実績)	備考	線量測定年月日
	1	除染装置: TB-025	10 (m) Sv/h	1 (m) Sv/h	国伴庫	H29.3.23		H29.2.14
			( ) Sv/h	( ) Sv/h				線量測定者
			( ) Sv/h	( ) Sv/h				測定器名・管理番号
			( ) Sv/h	( ) Sv/h				測定器名
			( ) Sv/h	( ) Sv/h				管理番号

\* 線量測定は保管場所があらかじめ決まっている高線量瓦礫、伐採木等は省略する。

2017年3月23日(木) 固体庫内コンテナ総括表

	運搬ID	コンテナ番号	解体場所	現場サーベイ時線量	現場サーベイ時周辺線量				表面線量率	重量	配置場所	備考
				mSv/h	mSv/h				mSv/h	t		
1	3371	TB-025	1号機T/B除染	—	—	—	—	0.60	1.90	7-5-25 -左下	機器類・制御盤類	
2												
3												
4												
5												
6												
7												
8												
9												
10												
11												
12												



# 固体庫内コンテナ配置表

一時保管日時	2017年3月23日(木)	備考
運搬ID	3371	機器類・制御盤類
コンテナ番号	TB-025	
解体場所	1号機T/B除染	
現場サーベイ時線量	- mSv/h	
	- mSv/h	
	- mSv/h	
現場サーベイ時周辺線量	- mSv/h	
表面線量率	0.60 mSv/h	
重量	1.90 t	
配置場所	7-5-25 - 左下	

通路	43	42	41	40	39	38	37	36	35	34	33	32	31	30	29	28	27	26	25	24	23	22	21	3	2	1
固体庫#7 B2F No.51-7⇒																										
通路																										

写真





東京電力ホールディングス株式会社  
福島第一廃炉推進カンパニー  
福島第一原子力発電所  
環境化学部 固体廃棄物管理GM 殿

GM	メンバー

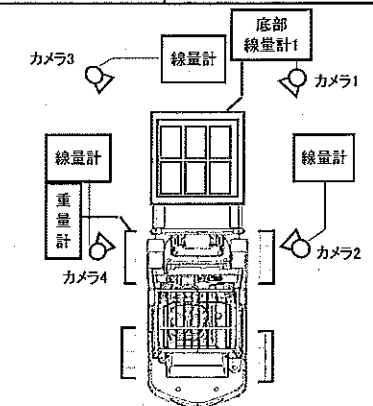
## 高線量瓦礫収納容器線量率及び重量測定記録

業務名: 1Fガラ収納容器等受取り保管業務委託(H28)

実施日時: 平成29年3月23日 18:30~22:40

受 取		コンテナ番号	線量率測定結果 (mSv/h)				重量測定結果(kg)	外観確認結果	固体廃棄物貯蔵庫内 保管位置	コンテナ容積	特記事項
日付	時刻		位置①	位置②	位置③	位置④	正味容器重量	判定			
			底面	右側面	正面	左側面					
3/23	21:04	TB-025	0.60	0.40	0.10	0.10	1,900	■良 □否	7-B2-5-25-B-1	6m³	
使用測定器		■DoseRAE2線量計・ポータブルトラックスケール遠隔測定監視装置 □その他（測定器種類:ホットスポット / 管理番号:F1-HS-016 ）									
記録採取者											
備考		・重量計異常により          フォークリフト重量計の値を正味容器重量とした。									

線量計・外観確認カメラ配置図



・外観確認結果記載欄 異常なし:「良」 異常有り:「否」(異常が認められた場合は特記事項に具体的内容を記入)  
・無人フォークリフト自重:16,360kg

# 瓦 礫 類 ・ 伐 採 木 管 理 票

建築七- 逕延

作業 所 管 G 記 入 欄	保管希望年月日時	平成29年 3月23日( 木 ) 20時00分		承認	審査	作成				
	作業 件 名	福島第一原子力発電所 4号機 T/B屋上部雨水対策工事								
	発生 場所	4号機 T/B 屋上								
	作業 所 管 G	建築部 建築第七グループ	監 理 員		TEL					
	元 請 会 社		担 当 者		TEL					
線量測定年月日	H29.3.21	測 定 者		測定器名	F1-ICW-154	管理番号				
No.	保 管 物 名	※カテゴリ			β 汚 染 の有無	物 量	表面線量率	測定場所 雰囲気線量率	備 考	
		①	②	③						
	1	土砂類(4号機T/B屋上部 瓦礫)	31	D	B	有・(無)	3.0m3	~20.00(m)Sv/h	~0.020(m)Sv/h	フレコンバック内にかう袋
	2									
	3									
	4									
5										

固体廃棄物管理G		受付
受付番号		
2017-03-576		H29.3.21
調整日時		H29.3.23(20時00分)
【保管時の指示事項等】		
保管予定場所		
1	B テント	
2		
3		
4		
5		

※カ テ ゴ リ	①	可燃物	22 紙・UIS類	24 プラスチック・ホリ・ビニール類	25 木材類	29 可燃物その他	
		不燃物	31 金属ガラ	(32) コンクリート・アスファルトガラ	33 機器類・制御盤類	(34) 土砂類	35 塩化ビニール類
			36 保温材	37 石綿含有物	38 ケーブル類	39 不燃物その他	
		難燃物	41 ゴム類	42 難燃シート類	49 難燃物その他		
		伐採木	51 伐採木(幹)	52 伐採木(枝葉)	53 伐採木(根)		
	②	状 態	D:乾燥 , W:湿気有				
	③	履 歴	A:「平成24年度以降に発電所構内に持ち込まれた物」 , B:「平成24年度以前に発電所構内に持ち込まれた物」				

注1: 収納袋等に詰める場合は、カテゴリ毎に分別し収納すること。

注2: 伐採木の積み上げ高さは固体廃棄物管理グループの指示に従うこと。(最大で5m以下とする。)

注3: 飛散抑制等必要な措置を講じ運搬し、保管エリアに応じた飛散防止(養生、容器収納等)を施し保管すること。

注4: β汚染有の場合は備考欄に「β + γ (mSv/h)」を記載すること。

保 管 実 績	No.	保 管 物 名	表面線量率	測定場所 雰囲気線量率	保管場所(実績)	保管日(実績)	備 考	線 量 測 定 年 月 日
	1	土砂類	20 (m)Sv/h	0.02 (m)Sv/h	B テント	H29.3.23		H29.3.21
			( )Sv/h	( )Sv/h				線 量 測 定 者
			( )Sv/h	( )Sv/h				測定器名・管理番号
			( )Sv/h	( )Sv/h				測定器名 F1-ICW-154
			( )Sv/h	( )Sv/h				管理番号

\* 線量測定は保管場所があらかじめ決まっている高線量瓦礫、伐採木等は省略する。

# 瓦 礫 類 ・ 伐 採 木 管 理 票

水運 - 4

作業 所 管 理 記 入 欄	保管希望年月日	2017 年 3 月 24 日 ( 金 ) 11 時 00 分				承認	審査	作成
	作業件名	1F-1号機 タービン建屋内滞留残水排水設備設置工事及び同関連除却						
	発生場所	1号 T/B 全域				H29.3.14	H29.3.14	H29.3.14
	作業所管 G	移送設備 Gr		監理員	TEL			
	元請会社			担当者	TEL			
	線量測定年月日	2017年3月7日	測定者	測定器名		ICWBL	管理番号	F1-ICWBL-41
	No.	保管物名	※カテゴリ ① ② ③	β 汚染の有無	物 量	表面線量率	測定場所 雰囲気線量率	備 考
1	廃棄品(保温材等)	39 D A	(有)・無	2m <sup>3</sup>	0.8 (m)Sv/h	0.02 (m)Sv/h	β + γ : 1.0 mSv/h	
2	廃棄品(難燃シート等)	49 D A	(有)・無	3m <sup>3</sup>	3.5 (m)Sv/h	0.02 (m)Sv/h	β + γ : 4.0 mSv/h	
3					(m)Sv/h	(m)Sv/h		
4					(m)Sv/h	(m)Sv/h		
5					(m)Sv/h	(m)Sv/h		

固体廃棄物管理 G		受付
受付番号		
2017-03-567		
調整日時	H29.3.24 (23 時 00 分)	
【保管時の指示事項等】		
特になし		
保管予定場所		
1	固休庫	
2	固休庫	
3		
4		
5		

※カテゴリー	①	可燃物	22 紙・ウエス類	24 プラスチック・ポリ・ビニール類	25 木材類	29 可燃物その他	
		不燃物	31 金属ガラ	32 コンクリート・アスファルトガラ	33 機器類・制御盤類	34 土砂類	35 塩化ビニール類
			36 保温材	37 石綿含有物	38 ケーブル類	39 不燃物その他	
		難燃物	41 ゴム類	42 難燃シート類	49 難燃物その他		
		伐採木	51 伐採木(幹)	52 伐採木(枝葉)	53 伐採木(根)		
	②	状 態	D:乾燥 , W:湿気有				
	③	履 歴	A:「平成24年度以降に発電所構内に持ち込まれた物」 , B:「平成24年度以前に発電所構内に持ち込まれた物」				

注1: 収納袋等に詰める場合は、カテゴリ毎に分別し収納すること。

注2: 伐採木の積み上げ高さは固体廃棄物管理グループの指示に従うこと。(最大で5m以下とする。)

注3: 飛散抑制等必要な措置を講じ運搬し、保管エリアに応じた飛散防止(養生、容器収納等)を施し保管すること。

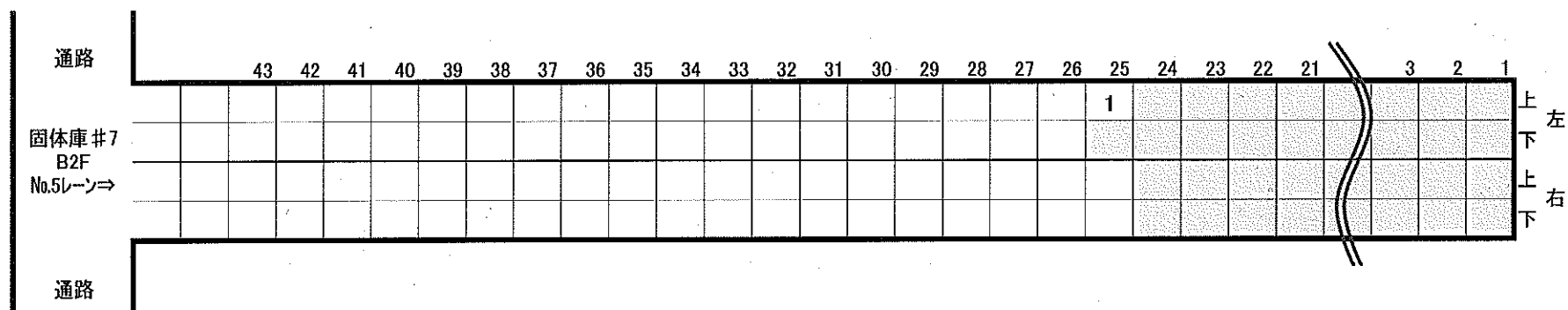
注4: β 汚染有の場合は備考欄に「β + γ (mSv/h)」を記載すること。

保管実績	No.	保管物名	表面線量率	測定場所 雰囲気線量率	保管場所(実績)	保管日(実績)	備 考	線 量 測 定 年 月 日
	1.	保温材等: TB-016	0.8 (m)Sv/h	0.02 (m)Sv/h	固休庫	H29.3.24		H29.3.7
	2.	難燃シート等: TB-016	3.5 (m)Sv/h	0.02 (m)Sv/h	〃	〃		線 量 測 定 者
			( )Sv/h	( )Sv/h				測定器名・管理番号
			( )Sv/h	( )Sv/h				測定器名 ICWBL
			( )Sv/h	( )Sv/h				管理番号 F1-ICWBL-41

\* 線量測定は保管場所があらかじめ決まっている高線量瓦礫、伐採木等は省略する。

# 2017年3月24日(金) 固体庫内コンテナ総括表

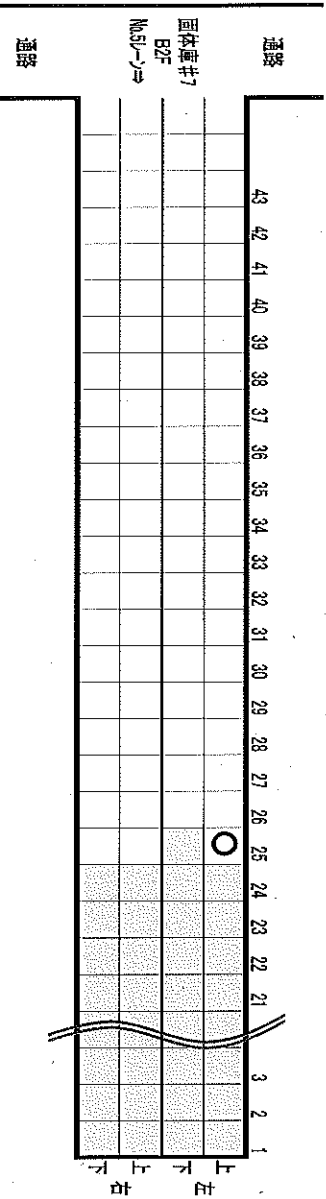
	運搬ID	コンテナ番号	解体場所	現場サーベイ時線量 mSv/h	現場サーベイ時周辺線量 mSv/h				表面線量率 mSv/h	重量 t	配置場所	備考
1	3372	TB-016	1号機移送設備	-	-	-	-	-	0.45	1.60	7-5-25 -左上	難燃物・不燃物他
2												
3												
4												
5												
6												
7												
8												
9												
10												
11												
12												





# 固体庫内コンテナ配置表

一時保管日時	2017年3月24日(金)	備考
運搬ID	3372	難燃物・不燃物他
コンテナ番号	TB-016	
解体場所	1号機移送設備	
現場サーベイ時線量	- mSv/h	
現場サーベイ時周辺線量	- mSv/h	
	- mSv/h	
	- mSv/h	
表面線量率	0.45 mSv/h	
重量	1.60 t	
配置場所	7-5-25 - 左上	



写真





GM	メンバー
----	------

## 業務名:1Fガラ収納容器等受取り保管業務委託(H28)

実施日時:平成29年3月24日 19:00~22:10

・外観確認結果記載欄 異常なし:「良」 異常有り:「否」(異常が認められた場合は特記事項に具体的内容を記入)  
・無人フォークリフト自重:16,360kg

# 瓦 礫 類 ・ 伐 採 木 管 理 票

作業 所 管 G 記 入 欄	保管希望年日時	H29年 3月 27日(月) 10時 00分		承認	審査	作成	
	作業件名	1F-1 T/B 地下1階除染業務委託(その2)					
	発生場所	1号T/B建屋					
	作業所管G	機械設備部 機械第一Gr	監理員	TEL			
	元請会社		担当者	TEL			
	線量測定年月日	2017/2/14	測定者	測定器名	電離箱サーベイメータ	管理番号	F1-ICW-106
	No.	保管物名	※カテゴリ ① ② ③	β汚染の有無	物 量	表面線量率	測定場所 雰囲気線量率
1	除染装置	33 D A	④・無	6 m3	10 (m) Sv/h	1 (m) Sv/h	
2			有・無	m3	(m) Sv/h	(m) Sv/h	
3			有・無	m3	(m) Sv/h	(m) Sv/h	
4			有・無	m3	(m) Sv/h	(m) Sv/h	
5			有・無	m3	(m) Sv/h	(m) Sv/h	

機械 - 1

固体廃棄物管理G		受付
受付番号		
2017-03-597		
調整日時	H29.3.27(20時00分)	
【保管時の指示事項等】		
保管予定場所		
1	目録	
2		
3		
4		
5		

※カテゴリ	①	可燃物	22 紙類	24 プラスチック・ホリ・ビニール類	25 木材類	29 可燃物その他	
		不燃物	31 金属ガラ	32 コンクリート・アスファルトガラ	33 機器類・制御盤類	34 土砂類	35 塩化ビニール類
			36 保温材	37 石綿含有物	38 ケーブル類	39 不燃物その他	
		難燃物	41 ゴム類	42 難燃シート類	49 難燃物その他		
		伐採木	51 伐採木(幹)	52 伐採木(枝葉)	53 伐採木(根)		
	②	状態	D:乾燥 W:湿気有				
	③	履歴	A:「平成24年度以降に発電所構内に持ち込まれた物」 B:「平成24年度以前に発電所構内に持ち込まれた物」				

注1: 収納袋等に詰める場合は、カテゴリ毎に分別し収納すること。

注2: 伐採木の積み上げ高さは固体廃棄物管理グループの指示に従うこと。(最大で5m以下とする。)

注3: 飛散抑制等必要な措置を講じ運搬し、保管エリアに応じた飛散防止(養生、容器収納等)を施し保管すること。

注4: β汚染有の場合は備考欄に「β + γ (mSv/h)」を記載すること。

保管実績	No.	保管物名	表面線量率	測定場所 雰囲気線量率	保管場所(実績)	保管日(実績)	備考	線量測定年月日
			( ) Sv/h	( ) Sv/h				線量測定者
		中止	( ) Sv/h	( ) Sv/h				
			( ) Sv/h	( ) Sv/h				測定器名・管理番号
			( ) Sv/h	( ) Sv/h				測定器名
			( ) Sv/h	( ) Sv/h				管理番号

\* 線量測定は保管場所があらかじめ決まっている高線量瓦礫、伐採木等は省略する。

# 瓦 礫 類 ・ 伐 採 木 管 理 票

作業 所 管 G 記 入 欄	保管希望年月日時	H29年 3月 28日(火) 10時 00分		承認	審査	作成	
	作業件名	1F-1 T/B 地下1階除染業務委託(その2)					
	発生場所	1号T/B建屋					
	作業所管G	機械設備部 機械第一Gr	監理員	TEL			
	元請会社		担当者	TEL			
	線量測定年月日	2017/2/14	測定者		測定器名	電離箱サーベイメータ 管理番号 FI-ICW-106	
	No.	保管物名	※カテゴリ ① ② ③	β汚染の有無	物量	表面線量率 測定場所 雰囲気線量率	備考
	1	除染装置	33 D A	有・無	6 m3	10 (m) Sv/h 1 (m) Sv/h	
	2			有・無	m3	(m) Sv/h (m) Sv/h	
	3			有・無	m3	(m) Sv/h (m) Sv/h	
	4			有・無	m3	(m) Sv/h (m) Sv/h	
	5			有・無	m3	(m) Sv/h (m) Sv/h	

機械 - -

固体廃棄物管理G		受付
受付番号		
2017-03-598		
調整日時 H29.3.28 (20時00分)		
【保管時の指示事項等】		
保管予定場所		
1	固体庫	
2		
3		
4		
5		

※カテゴリ	①	可燃物	22 紙類	24 プラスチック・ポリ・ビニール類	25 木材類	29 可燃物その他	
		不燃物	31 金属ガラ	32 コンクリート・アスファルトガラ	33 機器類・制御盤類	34 土砂類	35 塩化ビニール類
			36 保温材	37 石綿含有物	38 ケーブル類	39 不燃物その他	
		難燃物	41 ゴム類	42 難燃シート類	49 難燃物その他		
		伐採木	51 伐採木(幹)	52 伐採木(枝葉)	53 伐採木(根)		
	②	状態	D:乾燥 W:湿気有				
	③	履歴	A:「平成24年度以降に発電所構内に持ち込まれた物」 B:「平成24年度以前に発電所構内に持ち込まれた物」				

注1: 収納袋等に詰める場合は、カテゴリ毎に分別し収納すること。

注2: 伐採木の積み上げ高さは固体廃棄物管理グループの指示に従うこと。(最大で5m以下とする。)

注3: 飛散抑制等必要な措置を講じ運搬し、保管エリアに応じた飛散防止(養生、容器収納等)を施し保管すること。

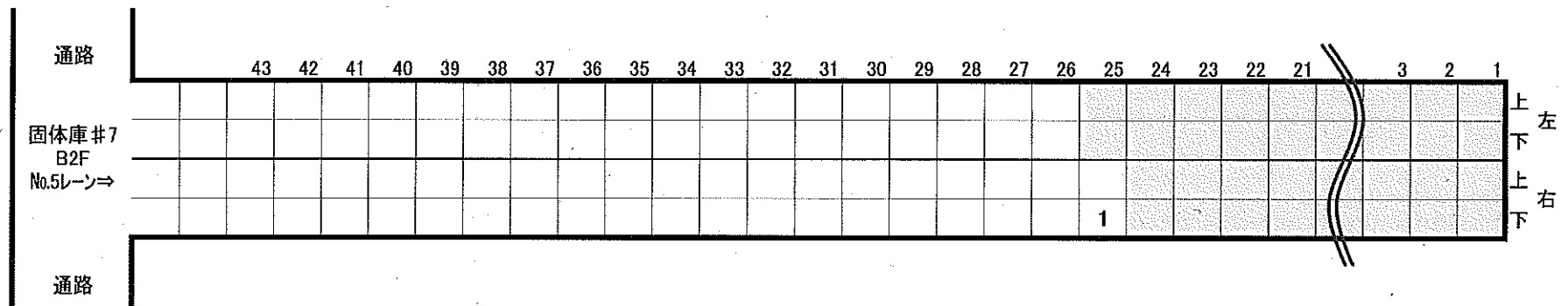
注4: β汚染有の場合は備考欄に「β + γ (mSv/h)」を記載すること。

保管実績	No.	保管物名	表面線量率	測定場所 雰囲気線量率	保管場所(実績)	保管日(実績)	備考	線量測定年月日
	1	除染装置: TB-005	10 (m) Sv/h	1 (m) Sv/h	固体庫	H29.3.28		H29.2.14
			( ) Sv/h	( ) Sv/h				線量測定者
			( ) Sv/h	( ) Sv/h				測定器名・管理番号
			( ) Sv/h	( ) Sv/h				測定器名 電離箱サーベイメータ
			( ) Sv/h	( ) Sv/h				管理番号 FI-ICW-106

\* 線量測定は保管場所があらかじめ決まっている高線量瓦礫、伐採木等は省略する。

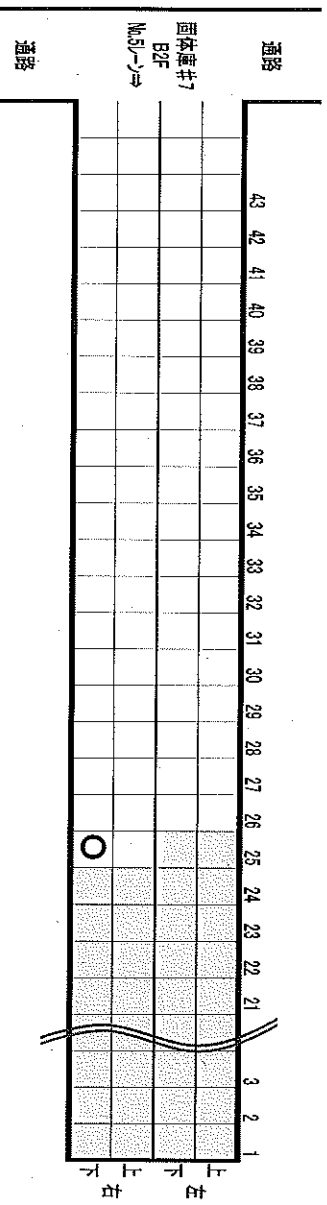
2017年3月28日(火) 固体庫内コンテナ総括表

	運搬ID	コンテナ番号	解体場所	現場サーベイ時線量	現場サーベイ時周辺線量			表面線量率	重量	配置場所	備考
				mSv/h	mSv/h			mSv/h	t		
1	3373	TB-005	1号機T/B除染	-	-	-	-	0.06	2.40	7-5-25 -右下	除染装置
2											
3											
4											
5											
6											
7											
8											
9											
10											
11											
12											



# 固体庫内コンテナ配置表

一時保管日時	2017年3月28日(火)	
運搬ID	3373	備考
コンテナ番号	TB-005	除染装置
解体場所	1号機T/B除染	
現場サーベイ時線量	- mSv/h	
現場サーベイ時周辺線量	- mSv/h	
	- mSv/h	
	- mSv/h	
表面線量率	0.06 mSv/h	
重量	2.40 t	
配置場所	7-5-25 -右下	



写真







東京電力ホールディングス株式会社  
福島第一廃炉推進カンパニー  
福島第一原子力発電所  
環境化学部 固体廃棄物管理GM 殿

G.M	メンバー

高線量瓦礫収納容器線量率及び重量測定記録

業務名: 1Fガラ収納容器等受取り保管業務委託(H28) 実施日時: 平成29年3月28日 19:00～22:10

受 取		コンテナ番号	線量率測定結果 (mSv/h)				重量測定結果(kg)	外観確認結果	固体廃棄物貯蔵庫内 保管位置	コンテナ容積	特記事項
日付	時刻		位置①	位置②	位置③	位置④					
			底面	右側面	正面	左側面					
3/28	20:19	TB-005	0.04	0.06	0.01	0.01	2,400	■良 □否	7-B2-5-25-A-1	6m³	

・外観確認結果記載欄 異常なし:「良」 異常有り:「否」(異常が認められた場合は特記事項に具体的内容を記入)  
・無人フォークリフト自重:16,360kg

# 瓦 礫 類 ・ 伐 採 木 管 理 票

作業 所 管 G 記 入 欄	保管希望年月日	2017 年 3 月 29 日(水) 20 時 00 分						承認	審査	作成
	作業件名	1F-2 PCV内調査(A2調査)								
	発生場所	2号機 原子炉建屋 1階 X-6A内						H27.3.27 H29.3.25 H29.3.23		
	作業所管G	冷却設備部 冷却第四G				監理員	TEL			
	元請会社					担当者	TEL			
	線量測定年月日	2017.2.13	測定者			測定器名	電離箱式サーベイメータ ZnSシンチレータ		管理番号	F1-ICW-145 F1-α-004 F1-ICWBL-83
	No.	保管物名			※カテゴリ	β汚染の有無	物 量	表面線量率	測定場所 雰囲気線量率	備 考
	1	可燃物(ビニール類)			29 D A	④・無	6 m3	0.015(mSv/h)	0.007(mSv/h)	(α線有り:キヤスク6m3)
	2	一以下余白一								β+γ:30(mSv/h)
	3									α:60000cpm
	4									
	5									

固体廃棄物管理G		受付
受付番号		
2017-03-601		
調整日時	H29.3.29(20時00分)	
【保管時の指示事項等】		
保管予定場所		
1	固体庫	
2		
3		
4		
5		

※カテゴリー	①	可燃物	22 紙・ウエス類	24 プラスチック・ポリ・ビニール類	25 木材類	29 可燃物その他	
		不燃物	31 金属ガラ	32 コンクリート・アスファルトガラ	33 機器類・制御盤類	34 土砂類	35 塩化ビニール類
			36 保温材	37 石綿含有物	38 ケーブル類	39 不燃物その他	
		難燃物	41 ゴム類	42 難燃シート類	49 難燃物その他		
	伐採木	51 伐採木(幹)	52 伐採木(枝葉)	53 伐採木(根)			
	②	状態	D:乾燥 , W:湿気有				
	③	履歴	A:「平成24年度以降に発電所構内に持ち込まれた物」 , B:「平成24年度以前に発電所構内に持ち込まれた物」				

注1: 収納袋等に詰める場合は、カテゴリ毎に分別し収納すること。

注2: 伐採木の積み上げ高さは固体廃棄物管理グループの指示に従うこと。(最大で5m以下とする。)

注3: 飛散抑制等必要な措置を講じ運搬し、保管エリアに応じた飛散防止(養生、容器収納等)を施し保管すること。

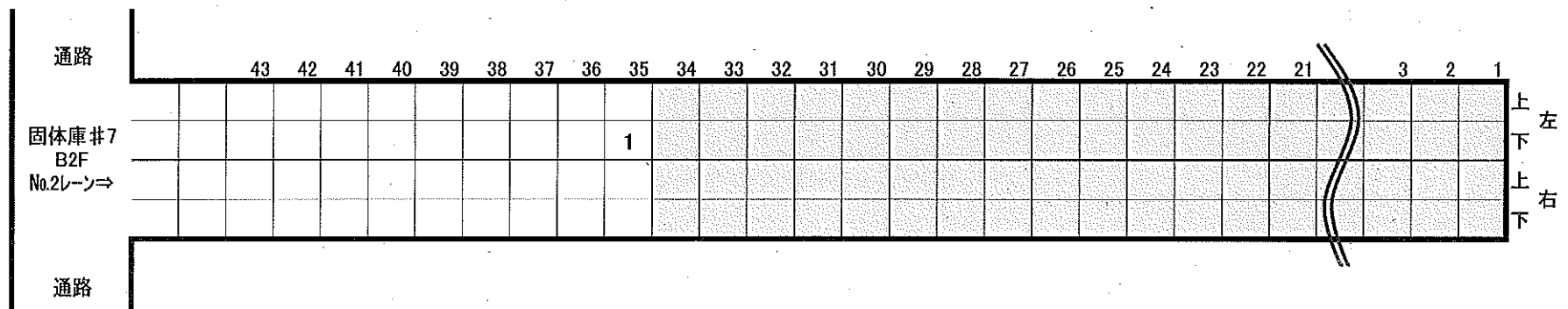
注4: β汚染有の場合は備考欄に「β+γ(mSv/h)」を記載すること。

保管 実 績	No.	保管物名	表面線量率	測定場所 雰囲気線量率	保管場所(実績)	保管日(実績)	備考	線量測定年月日
	1	可燃物: KU-10232	0.015 (mSv/h)	0.007 (mSv/h)	固体庫	H29.3.29		H29.2.13
			( ) Sv/h	( ) Sv/h				線量測定者
			( ) Sv/h	( ) Sv/h				測定器名・管理番号
			( ) Sv/h	( ) Sv/h				測定器名
			( ) Sv/h	( ) Sv/h				管理番号
			( ) Sv/h	( ) Sv/h				F1-ICW-145 F1-α-004 F1-ICWBL-83

\* 線量測定は保管場所があらかじめ決まっている高線量瓦礫、伐採木等は省略する。

# 2017年3月29日(水) 固体庫内コンテナ総括表

	運搬ID	コンテナ番号	解体場所	現場サーベイ時線量	現場サーベイ時周辺線量			表面線量率	重量	配置場所	備考
				mSv/h	mSv/h			mSv/h	t		
1	3373	KM-10232	2号機PCV内部調査	-	-	-	-	0.01	1.40	7-2-35 -左下	可燃物(ビニール製)
2											
3											
4											
5											
6											
7											
8											
9											
10											
11											
12											

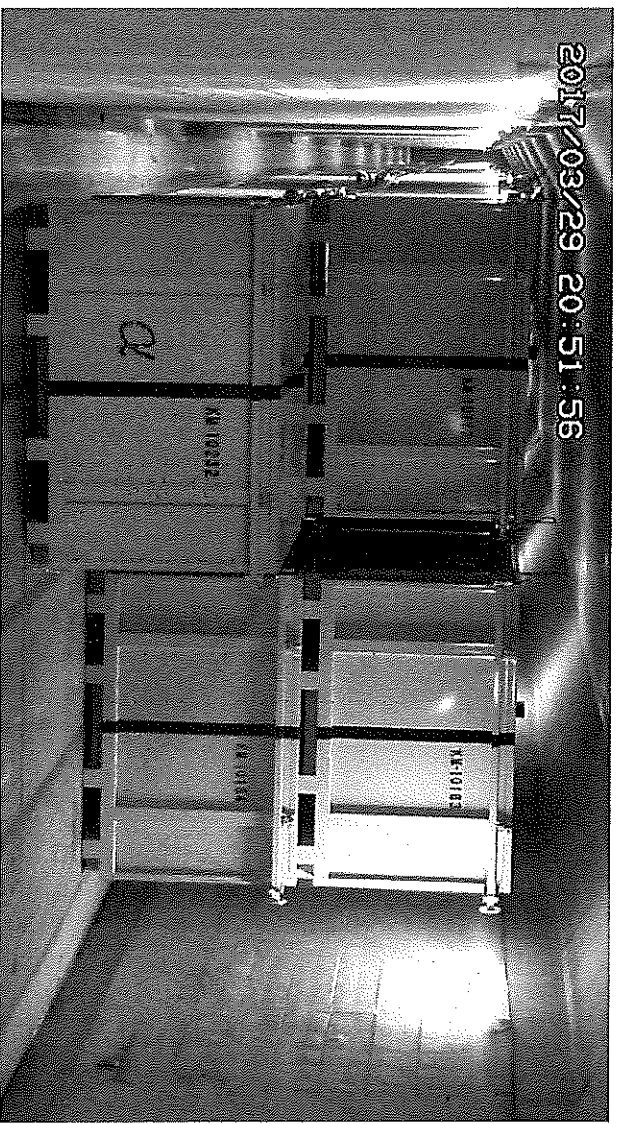


# 固体庫内コンテナ配置表

一時保管日時	2017年3月29日(水)	備考
運搬ID	3373	可燃物(ビニール製)
コンテナ番号	KM-10232	α汚染有
解体場所	2号機PCV内部調査	
現場サーベイ時線量	- mSv/h	
現場サーベイ時周辺線量	- mSv/h	
	- mSv/h	
	- mSv/h	
表面線量率	0.01 mSv/h	
重量	1.40 t	
配置場所	7-2-35 - 左下	

通路	43	42	41	40	39	38	37	36	35	34	33	32	31	30	29	28	27	26	25	24	23	22	21	3	2	1
固体庫#7									○																	
B2F																										
№21-2→																										
通路																										

写真



20	19	18	17	16	15	14	13	12	11	10	9	8	7	6	5	4	3	2	1	
3190	3183	3177	3171	3163	3158	3153	3149	3145	3141	3136	3132	3126	3122	3118	3110	3098	3088	3081	3077	上
3188	3180	3176	3168	3161	3157	3152	3148	3144	3139	3135	3131	3125	3121	3117	3105	3097	3086	3080	3076	下
3194	3185	3179	3174	3167	3160	3156	3151	3147	3143	3138	3134	3128	3124	3120	3116	3106	3094	3084	3079	上
3192	3186	3178	3173	3164	3159	3155	3150	3146	3142	3137	3133	3127	3123	3119	3113	3101	3090	3082	3078	下

左  
右

通路	46	45	44	43	42	41	40	39	38	37	36	35	34	33	32	31	30	29	28	27	26	25	24	23	22	21	
固体庫#7													3264	3259	2354	3250	3246	3242	3238	3232	3228	3223	3219	3211	3200	3196	上
B2F												3373	3263	3258	2353	3249	3245	3241	3237	3231	3227	3222	3218	3208	3199	3195	下
No.2レーン⇒													3266	3261	3257	3252	3248	3244	3240	3236	3230	3226	3221	3217	3207	3198	上
													3265	3260	2355	3251	3247	3243	3239	3235	3229	3224	3220	3212	3206	3197	下
通路																											

左  
右

東京電力ホールディングス株式会社  
福島第一廃炉推進カンパニー  
福島第一原子力発電所  
環境化学部 固体廃棄物管理GM 殿

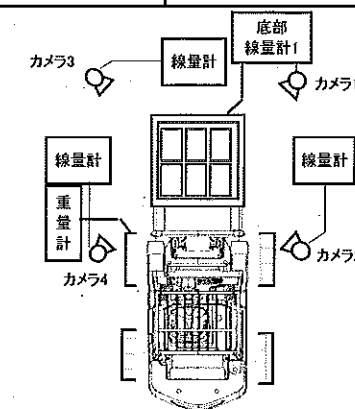
GM	メンバー

## 高線量瓦礫収納容器線量率及び重量測定記録

業務名: 1Fガラ収納容器等受取り保管業務委託(H28)

実施日時: 平成29年3月29日 19:00~22:10

受 取		コンテナ番号	線量率測定結果(mSv/h)				重量測定結果(kg)	外観確認結果	固体廃棄物貯蔵庫内 保管位置	コンテナ容積	特記事項
日付	時刻		位置① 底面	位置② 右側面	位置③ 正面	位置④ 左側面	正味容器重量	判定			
3/29	20:35	KM-10232	0.01	0.01	0.01	0.01	1,400	■良 □否	7-B2-2-35-B-1	6m³	
使用測定器		■DoseRAE2線量計・ポータブルトラックスケール遠隔測定監視装置 □その他(測定器種類:ホットスポット / 管理番号:F1-HS-016 )									
記録採取者											
備考		・重量計異常により フォークリフト重量計の値を正味容器重量とした。									



線量計・外観確認カメラ配置図

・外観確認結果記載欄 異常なし:「良」 異常有り:「否」(異常が認められた場合は特記事項に具体的内容を記入)  
・無人フォークリフト自重:16,360kg

# 瓦 礫 類 ・ 伐 採 木 管 理 票

作業 所 管 G 記 入 欄	保管希望年日時	平成29年 3月29日(木) 20時00分		承認	審査	作成		
	作業件名	福島第一原子力発電所 4号機 T/B屋上部雨水対策工事						
	発生場所	4号機 T/B 屋上						
	作業所管G	建築部 建築第七グループ	監理員	TEL				
	元請会社		担当者	TEL				
	線量測定年月日	H29.3.27	測定者		測定器名	F1-ICW-154		
	No.	保管物名	※カテゴリ ① ② ③	β汚染の有無	物 量	表面線量率	測定場所 雰囲気線量率	備 考
	1	土砂類(4号機T/B屋上部 瓦礫)	31 D B	有・無	3.0m3	~20.00(m)Sv/h	~0.020(m)Sv/h	フレコンバック内にかう袋
	2							
	3							
	4							
	5							

建築七-環境

固体廃棄物管理G		受付
受付番号		
2017-03-609		H29.3.28
調整日時 H29.3.30 (20時00分)		
【保管時の指示事項等】		
保管予定場所		
1	A Tent	
2		
3		
4		
5		

※カテゴリー	①	可燃物	22 紙・ウエス類	24 プラスチック・ホリ・ビニール類	25 木材類	29 可燃物その他	
		不燃物	31 金属ガラ	32 コンクリート・アスファルトガラ	33 機器類・制御盤類	34 土砂類	35 塩化ビニール類
			36 保温材	37 石綿含有物	38 ケーブル類	39 不燃物その他	
		難燃物	41 ゴム類	42 難燃シート類	49 難燃物その他		
	伐採木	51 伐採木(幹)	52 伐採木(枝葉)	53 伐採木(根)			
	②	状態	D:乾燥, W:湿気有				
	③	履歴	A:「平成24年度以降に発電所構内に持ち込まれた物」, B:「平成24年度以前に発電所構内に持ち込まれた物」				

注1: 収納袋等に詰める場合は、カテゴリ毎に分別し収納すること。

注2: 伐採木の積み上げ高さは固体廃棄物管理グループの指示に従うこと。(最大で5m以下とする。)

注3: 飛散抑制等必要な措置を講じ運搬し、保管エリアに応じた飛散防止(養生、容器収納等)を施し保管すること。

注4: β汚染有の場合は備考欄に「β+γ(mSv/h)」を記載すること。

保管 実 績	No.	保管物名	表面線量率	測定場所 雰囲気線量率	保管場所(実績)	保管日(実績)	備考	線量測定年月日
	1	土砂類	20 (m)Sv/h	0.02 (m)Sv/h	A Tent	H29.3.30		H29.3.27
			( )Sv/h	( )Sv/h				線量測定者
			( )Sv/h	( )Sv/h				測定器名・管理番号
			( )Sv/h	( )Sv/h				測定器名 F1-ICW-154
			( )Sv/h	( )Sv/h			管理番号	

\* 線量測定は保管場所があらかじめ決まっている高線量瓦礫、伐採木等は省略する。

# 瓦 礫 類 ・ 伐 採 木 管 理 票

作業 所 管 G 記 入 欄	保管希望年月日	平成29年 3月27日( 月 ) 20時00分		承認	審査	作成				
	作業件名	福島第一原子力発電所 1.2号機 T/B屋上部雨水対策工事								
	発生場所	1.2号機 T/B 屋上								
	作業所管G	建築部 建築第七グループ	監理員		TEL					
	元請会社		担当者		TEL					
線量測定年月日	H29.3.24	測定者		測定器名	F1-ICW F1-ICWBL	管理番号 093 62				
No.	保管物名	※カテゴリ			β汚染の有無	物 量	表面線量率	測定場所 雰囲気線量率	備 考	
		①	②	③						
	1	土砂・コケ類 (1.2号機T/B屋上部)	34	D	B	(有)・無	4.5m3	~8.00(m)Sv/h	~0.020(m)Sv/h	キャスク内容物 γ:~25.00mSv/h β+γ:~30.00mSv/h
	2	目地材 (1.2号機T/B屋上部)	49	D	B	(有)・無	1.5m3	~8.00(m)Sv/h	~0.020(m)Sv/h	キャスク内容物 γ:~25.00mSv/h β+γ:~30.00mSv/h
	3									
4										

建築七-遅延

固体廃棄物管理G		受付
受付番号		
2017-03-596		
調整日時	H29.3.27(20時00分)	
【保管時の指示事項等】		
保管予定場所		
1	固体庫	
2	"	
4		
5		

※カテゴリ	①	可燃物	22 紙・ウエス類	24 プラスチック・ポリ・ビニール類	25 木材類	29 可燃物その他		
		不燃物	31 金属ガラ	32 コンクリート・アスファルトガラ	33 機器類・制御盤類	34 土砂類	35 塩化ビニール類	
			36 保温材	37 石綿含有物	38 ケーブル類	39 不燃物その他		
		難燃物	41 ゴム類	42 難燃シート類	49 難燃物その他			
		伐採木	51 伐採木(幹)	52 伐採木(枝葉)	53 伐採木(根)			
	②	状態	D:乾燥 , W:湿気有					
	③	履歴	A:「平成24年度以降に発電所構内に持ち込まれた物」 , B:「平成24年度以前に発電所構内に持ち込まれた物」					

注1: 収納袋等に詰める場合は、カテゴリ毎に分別し収納すること。

注2: 伐採木の積み上げ高さは固体廃棄物管理グループの指示に従うこと。(最大で5m以下とする。)

注3: 飛散抑制等必要な措置を講じ運搬し、保管エリアに応じた飛散防止(養生、容器収納等)を施し保管すること。

注4: β汚染有の場合は備考欄に「β+γ(mSv/h)」を記載すること。

保管 実績 欄	No.	保管物名	表面線量率	測定場所 雰囲気線量率	保管場所(実績)	保管日(実績)	備考	線量測定年月日	
	1.	土砂・コケ類:TB-026	8 (m)Sv/h	0.02 (m)Sv/h	固体庫	H29.3.27		H29.3.24	
	2.	目地材:TB-026	8 (m)Sv/h	0.02 (m)Sv/h	"	"		線量測定者	
			( )Sv/h	( )Sv/h				測定器名・管理番号	
			( )Sv/h	( )Sv/h				測定器名	F1-ICW, F1-ICWB
			( )Sv/h	( )Sv/h				管理番号	093, 62

\* 線量測定は保管場所があらかじめ決まっている高線量瓦礫、伐採木等は省略する。



# 瓦 礫 類 ・ 伐 採 木 管 理 票

作業 所 管 G 記 入 欄	保管希望年月日	H29年 3月 30日(木) 10時 00分		承認	審査	作成		
	作業件名	1F-1 T/B 地下1階除染業務委託(その2)						
	発生場所	1号T/B建屋		H29.3.23	H29.3.23	H29.3.23		
	作業所管G	機械設備部 機械第一Gr	監理員	TEL				
	元請会社		担当者	TEL				
	線量測定年月日	2017/2/14	測定者		測定器名	電離箱サーベイメータ 管理番号 F1-ICW-106		
	No.	保管物名	※カテゴリ ① ② ③	β汚染の有無	物 量	表面線量率	測定場所 雰囲気線量率	備 考
	1	除染装置	33 D A	有・無	6 m3	10 (m) Sv/h	1 (m) Sv/h	
	2			有・無	m3	(m) Sv/h	(m) Sv/h	
	3			有・無	m3	(m) Sv/h	(m) Sv/h	
	4			有・無	m3	(m) Sv/h	(m) Sv/h	
	5			有・無	m3	(m) Sv/h	(m) Sv/h	

機械

固体廃棄物管理G	受付
受付番号	
2017-03-599	
調整日時 H29.3.30 (20時00分)	
【保管時の指示事項等】	
保管予定場所	
1 固体庫	
2	
3	
4	
5	

※カテゴリ	①	可燃物	22 紙類	24 プラスチック・ポリ・ビニール類	25 木材類	29 可燃物その他	
		不燃物	31 金属ガラ	32 コンクリート・アスファルトガラ	33 機器類・制御盤類	34 土砂類	35 塩化ビニール類
			36 保温材	37 石綿含有物	38 ケーブル類	39 不燃物その他	
		難燃物	41 ゴム類	42 難燃シート類	49 難燃物その他		
		伐採木	51 伐採木(幹)	52 伐採木(枝葉)	53 伐採木(根)		
	②	状態	D:乾燥 W:湿気有				
	③	履歴	A:「平成24年度以降に発電所構内に持ち込まれた物」 B:「平成24年度以前に発電所構内に持ち込まれた物」				

注1: 収納袋等に詰める場合は、カテゴリ毎に分別し収納すること。

注2: 伐採木の積み上げ高さは固体廃棄物管理グループの指示に従うこと。(最大で5m以下とする。)

注3: 飛散抑制等必要な措置を講じ運搬し、保管エリアに応じた飛散防止(養生、容器収納等)を施し保管すること。

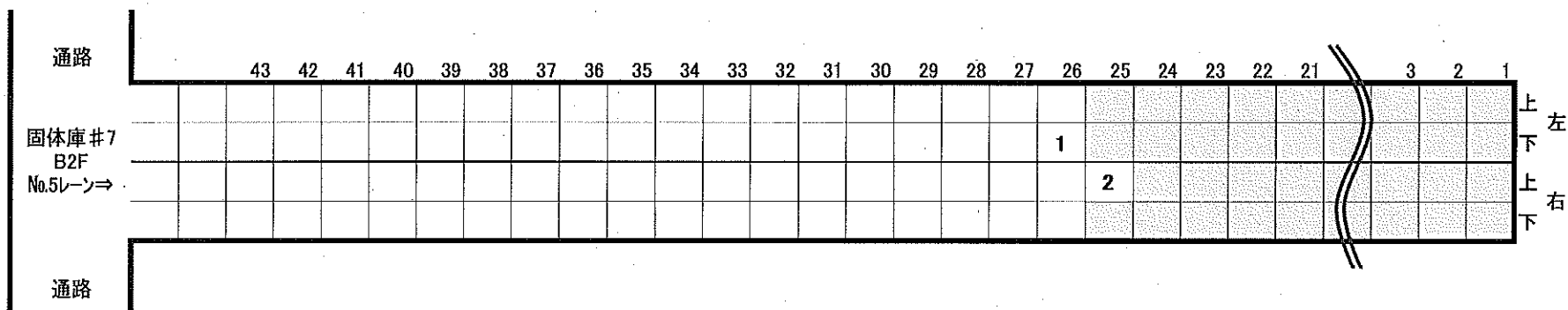
注4: β汚染有の場合は備考欄に「β + γ (mSv/h)」を記載すること。

保管実績	No.	保管物名	表面線量率	測定場所 雰囲気線量率	保管場所(実績)	保管日(実績)	備考	線量測定年月日
	1	除染装置	10 (m) Sv/h	1 (m) Sv/h	固体庫	H29.3.30		H27.2.14
			( ) Sv/h	( ) Sv/h				線量測定者
			( ) Sv/h	( ) Sv/h				測定器名・管理番号
			( ) Sv/h	( ) Sv/h				測定器名 電離箱サーベイメータ
			( ) Sv/h	( ) Sv/h				管理番号 F1-ICW-106

\* 線量測定は保管場所があらかじめ決まっている高線量瓦礫、伐採木等は省略する。

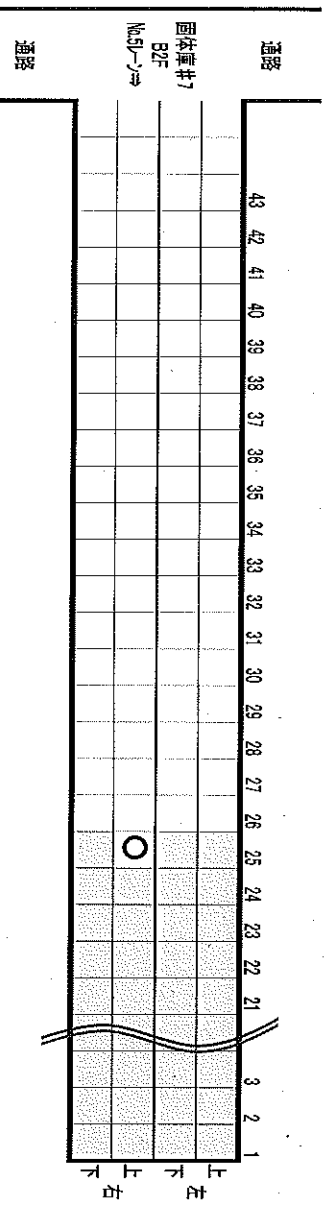
2017年3月30日(木) 固体庫内コンテナ総括表

	運搬ID	コンテナ番号	解体場所	現場サーベイ時線量	現場サーベイ時周辺線量			表面線量率	重量	配置場所	備考
				mSv/h	mSv/h			mSv/h	t		
1	3375	TB-026	1・2号機屋上	-	-	-	-	2.50	5.10	7-5-25 -右上	土砂類・難燃物その他
2	3376	TB-019	1号機T/B除染	-	-	-	-	0.10	1.50	7-5-26 -左下	除染装置
3											
4											
5											
6											
7											
8											
9											
10											
11											
12											

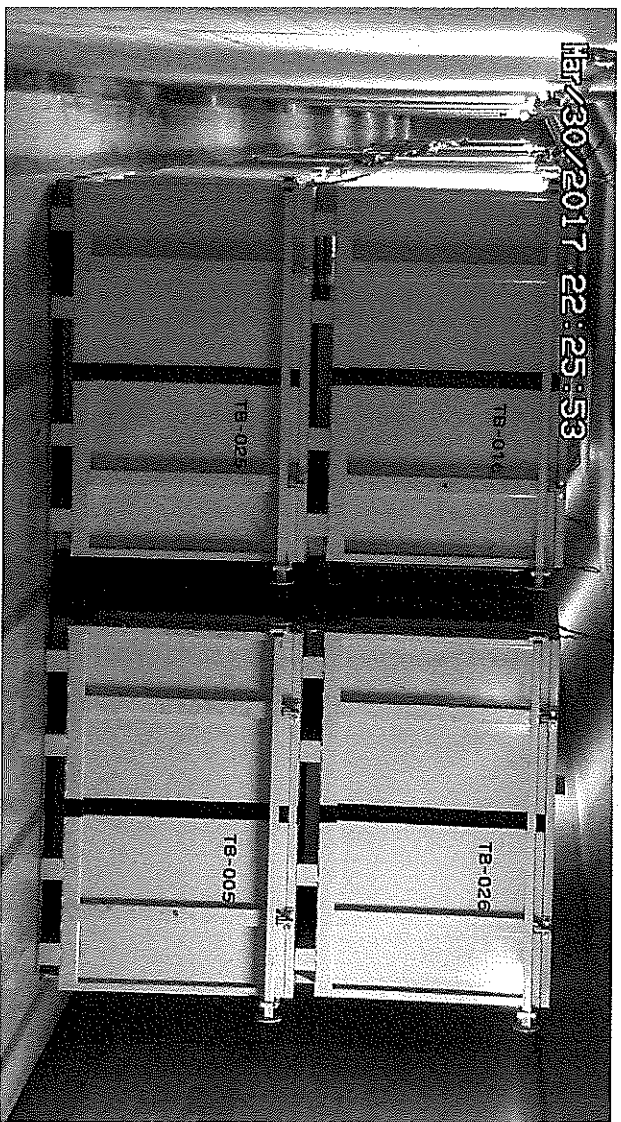


# 固体庫内コンテナ配置表

一時保管日時	2017年3月30日(木)	備考
運搬ID	3375	土砂類・難燃物その他
コンテナ番号	TB-026	
解体場所	1・2号機屋上	
現場サーベイ時線量	- mSv/h	
現場サーベイ時周辺線量	- mSv/h	
	- mSv/h	
	- mSv/h	
表面線量率	2.50 mSv/h	
重量	5.10 t	
配置場所	7-5-25 - 右上	



写真

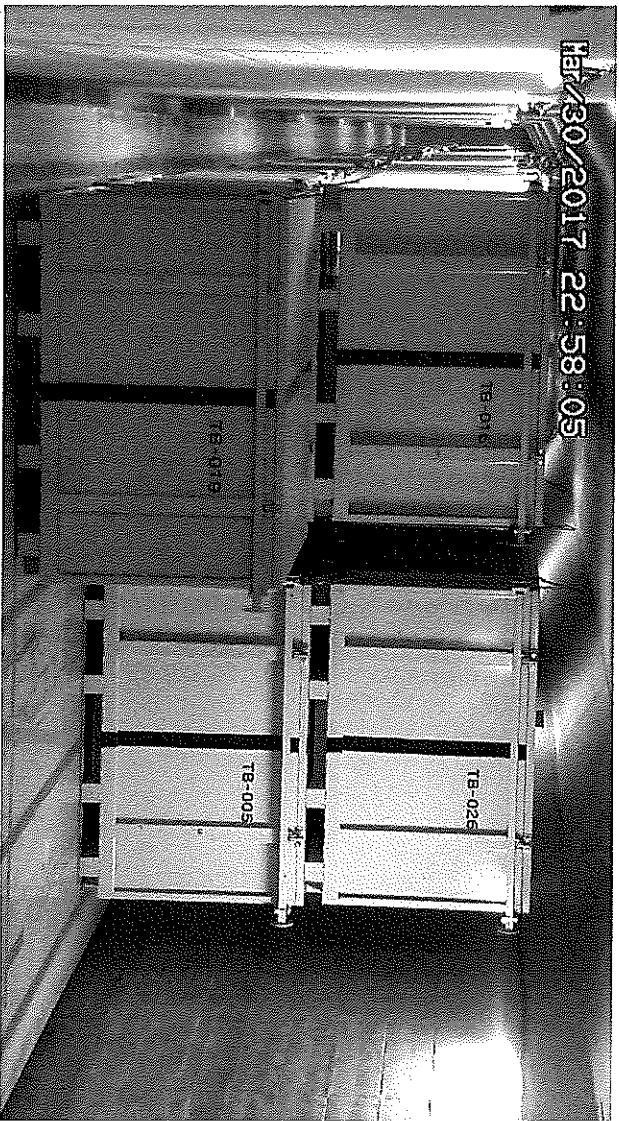


# 固体庫内コンテナ配置表

一時保管日時	2017年3月30日(木)	
運搬ID	3376	備考
コンテナ番号	TB-019	除染装置
解体場所	1号機T/B除染	
現場サーベイ時線量	- mSv/h	
現場サーベイ時周辺線量	- mSv/h	
	- mSv/h	
	- mSv/h	
表面線量率	0.10 mSv/h	
重量	1.50 t	
配置場所	7-5-26 - 左下	

通路	43	42	41	40	39	38	37	36	35	34	33	32	31	30	29	28	27	26	25	24	23	22	21	3	2	1
固体庫#7																										
B2F																										
Na5F-7F																										
通路																										

写真



20	19	18	17	16	15	14	13	12	11	10	9	8	7	6	5	4	3	2	1	
3345	3341	3335	3329	2950	2946	2941	2926	2915	2904	2900	2896	2869	2865	2841	2825	2808	2796	2792	2788	上
3344	3340	3334	3328	2949	2945	2929	2925	2914	2903	2899	2895	2868	2864	2840	2811	2807	2795	2791	2787	下
3347	3343	3338	3333	3327	2948	2944	2928	2924	2906	2902	2898	2894	2867	2863	2827	2810	2806	2794	2790	上
3346	3342	3337	3332	3326	2947	2943	2927	2916	2905	2901	2897	2893	2866	2862	2826	2809	2805	2793	2789	下

通路	46	45	44	43	42	41	40	39	38	37	36	35	34	33	32	31	30	29	28	27	26	25	24	23	22	21		
固体庫 #7 B2F No.5レーン⇒																						3371	3365	3360	3355	3350	上	
																					3376	3370	3363	3359	3354	3349	下	
																						3375	3367	3362	3357	3353	上	
																						3372	3366	3361	3356	3352	下	
通路																												

GM	メンバー

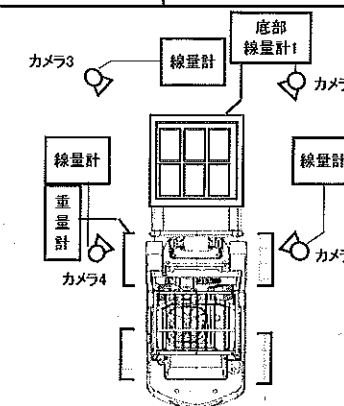
## 高線量瓦礫収納容器線量率及び重量測定記録

業務名: 1Fガラ収納容器等受取り保管業務委託(H28)

実施日時: 平成29年3月30日 18:30~24:10

受 取		コンテナ番号	線量率測定結果(mSv/h)				重量測定結果(kg)	外観確認結果	固体廃棄物貯蔵庫内 保管位置	コンテナ容積	特記事項
日付	時刻		位置①	位置②	位置③	位置④	正味容器重量	判定			
			底面	右側面	正面	左側面					
3/30	22:05	TB-026	2.50	0.90	1.00	2.00	5,100	■良 □否	7-B2-5-25-A-2	6m³	
3/30	22:40	TB-019	0.10	0.09	0.06	0.03	1,500	■良 □否	7-B2-5-26-B-1	6m³	
使用測定器		■DoseRAE2線量計・ポータブルトラックスケール遠隔測定監視装置 □その他（測定器種類:ホットスポット / 管理番号:F1-HS-016 ）									
記録採取者											
備考		・重量計異常により          フォークリフト重量計の値を正味容器重量とした。									

線量計・外観確認カメラ配置図



線量計・外観確認カメラ配置図

・外観確認結果記載欄 異常なし:「良」 異常有り:「否」(異常が認められた場合は特記事項に具体的内容を記入)  
・無人フォークリフト自重:16,360kg