

瓦 礫 類 ・ 伐 採 木 管 理 票

作業 所 管 G 記 入 欄	保管希望年月日	2017年 8月 1日 (火) 23時 00分						承認	審査	作成
	作業件名	1号機原子炉建屋カバー改造・燃料取扱設備他設置工事のうちカバー解体工事								
	発生場所	1号機 オペフロ						H29.7.28 H29.7.28 H29.7.28		
	作業所管G	建築第二グループ				監理員			TEL	
	元請会社					担当者			TEL	
	線量測定年月日	H29.7.28		測定者			測定器名	電離箱	管理番号	FI-200BL-66 未
	No.	保管物名	※カテゴリ			β汚染の有無	物量	表面線量率	測定場所 雰囲気線量率	備考
			①	②	③					
1	東電殿所有 6m3コンテナ:No.未定	39	D	B	有・(無)	5.0 m3	予想値 12 (m)Sv/h	0.50 (m)Sv/h	4M盛三角ヤード:コンガラ	
2	東電殿所有 6m3コンテナ:No.未定	39	D	B	有・(無)	5.0 m3	予想値 12 (m)Sv/h	0.25 (m)Sv/h	北西ヤード:コンガラ / 金属ガラ	
3	東電殿所有 6m3コンテナ:No.未定	39	D	B	有・(無)	5.0 m3	予想値 12 (m)Sv/h	0.25 (m)Sv/h	北西ヤード:コンガラ / 金属ガラ	

建築二-2

固体廃棄物管理G		受付
受付番号		
2017-08-220		H29.7.28
調整日時	H29年 8月 1日 (23時00分)	
【保管時の指示事項等】		
保管予定場所		
1	固体庫	
2	"	
3	"	
4		
5		

※カテゴリ	①	可燃物	22 紙・ウエス類	24 プラスチック・ホリ・ビニール類	25 木材類	29 可燃物その他	
		不燃物	31 金属ガラ	32 コンクリート・アスファルトガラ	33 機器類・制御盤類	34 土砂類	35 塩化ビニール類
			36 保温材	37 石綿含有物	38 ケーブル類	39 不燃物その他	
		難燃物	41 ゴム類	42 難燃シート類	49 難燃物その他		
		伐採木	51 伐採木(幹)	52 伐採木(枝葉)	53 伐採木(根)		
	②	状態	D:乾燥 , W:湿気有				
	③	履歴	A:「平成24年度以降に発電所構内に持ち込まれた物」 , B:「平成24年度以前に発電所構内に持ち込まれた物」				

注1: 収納袋等に詰める場合は、カテゴリ毎に分別し収納すること。

注2: 伐採木の積み上げ高さは固体廃棄物管理グループの指示に従うこと。(最大で5m以下とする。)

注3: 飛散抑制等必要な措置を講じ運搬し、保管エリアに応じた飛散防止(養生、容器収納等)を施し保管すること。

注4: β汚染有の場合は備考欄に「β + γ (mSv/h)」を記載すること。

保管実績	No.	保管物名	表面線量率	測定場所 雰囲気線量率	保管場所(実績)	保管日(実績)	備考	線量測定年月日
	1	6m ³ コンテナ: KM-10019	30 (m)Sv/h	0.20 (m)Sv/h	固体庫	H29.8.1		H29.7.28, 8.1
	2	6m ³ コンテナ: TB-124	4 (m)Sv/h	0.20 (m)Sv/h	"	"		線量測定者
	3	6m ³ コンテナ: TB-119	3 (m)Sv/h	0.20 (m)Sv/h	"	"		測定器名・管理番号
			()Sv/h	()Sv/h				測定器名 電離箱
			()Sv/h	()Sv/h				管理番号 FI-ICWBL-66
								FI-HS-081

* 線量測定は保管場所があらかじめ決まっている高線量瓦礫、伐採木等は省略する。

瓦 礫 類 ・ 伐 採 木 管 理 票

別紙

作業 所 管 理 入 欄	保管希望年月日	2017年 8月 1日(火) 23時 00分						承認	審査	作成
	作業件名	1号機原子炉建屋カバ-改造・燃料取扱設備他設置工事のうちカバ-解体工事								
	発生場所	1号機 オペフロ						H29. 7. 28	H29. 7. 28	H29. 7. 28
	作業所管G	建築第二グループ				監理員			TEL	
	元請会社					担当者			TEL	
	線量測定年月日	①7/28 ②③ 8/01		測定者			測定器名	電離箱	管理番号	(1)F1-JCWB-66 (2)3) F1-HS-081
	No.	保管物名	※カテゴリ	β汚染の有無	物 量	表面線量率	測定場所 雰囲気線量率	備 考		
			① ② ③							
1	東電殿所有 6m3コンテナ: KM-10019	39 D B	有・(無)	4.5 m3	30 (m) Sv/h	0.20 (m) Sv/h	コンクリートガラ類・防水層類			
2	東電殿所有 6m3コンテナ: TB-124	39 D B	有・(無)	4.5 m3	4 (m) Sv/h	0.20 (m) Sv/h	瓦礫回収バスケット: No. 104			
3	東電殿所有 6m3コンテナ: TB-119	39 D B	有・(無)	4.5 m3	3 (m) Sv/h	0.20 (m) Sv/h	金属ガラ			

固体廃棄物管理G		受付
受 付 番 号		
2017 - 08 - 220		H29. 7. 28
調整日時	H29年 8月 1日 (23時 00分)	
【保管時の指示事項等】		
保管予定場所		
1	固体庫	
2	固体庫	
3	固体庫	
4		
5		

※カテゴリー	①	可燃物	22 紙・ウエス類	24 プラスチック・ポリ・ビニール類	25 木材類	29 可燃物その他	
		不燃物	31 金属ガラ	32 コンクリート・アスファルトガラ	33 機器類・制御盤類	34 土砂類	35 塩化ビニール類
			36 保温材	37 石綿含有物	38 ケーブル類	39 不燃物その他	
			41 ゴム類	42 難燃シート類	49 難燃物その他		
		伐採木	51 伐採木(幹)	52 伐採木(枝葉)	53 伐採木(根)		
	②	状態	D:乾燥 W:湿気有				
③	履歴	A:「平成24年度以降に発電所構内に持ち込まれた物」 B:「平成24年度以前に発電所構内に持ち込まれた物」					

注1: 収納袋等に詰める場合は、カテゴリ毎に分別し収納すること。

注2: 伐採木の積み上げ高さは固体廃棄物管理グループの指示に従うこと。(最大で5m以下とする。)

注3: 飛散抑制等必要な措置を講じ運搬し、保管エリアに応じた飛散防止(養生、容器収納等)を施し保管すること。

注4: β汚染有の場合は備考欄に「β + γ (mSv/h)」を記載すること。

保管 実 績	No.	保管物名	表面線量率	測定場所 雰囲気線量率	保管場所(実績)	保管日(実績)	備 考	線 量 測 定 年 月 日
			() Sv/h	() Sv/h				線 量 測 定 者
			() Sv/h	() Sv/h				
			() Sv/h	() Sv/h				測 定 器 名 ・ 管 理 番 号
			() Sv/h	() Sv/h				測 定 器 名
			() Sv/h	() Sv/h				管 理 番 号

* 線量測定は保管場所があらかじめ決まっている高線量瓦礫、伐採木等は省略する。

瓦 礫 類 ・ 伐 採 木 管 理 票

作業 所 管 G 記 入 欄	保管希望年日時	2017年8月1日 (火) 19時00分						承認	審査	作成		
	作業件名	福島第一原子力発電所 汚染・破損車両解体撤去業務委託										
	発生場所	W1ヤード						H29.7.31 H29.7.31 H29.7.31				
	作業所管G	建築部建築第四G		監理員				TEL				
	元請会社			担当者				TEL				
	線量測定年月日	2017年7月19日		測定者				測定器名	ICW	管理番号 F1-ICW-367		
	No.	保管物名		※カテゴリ		β汚染の有無		物量	表面線量率	測定場所 雰囲気線量率	備考	
				①	②	③						
	1	6m3コンテナ		31	D	B	有・無		1台	1.3 (m) Sv/h	0.5 (m) Sv/h	TB-292
	2						有・無		m3	(m) Sv/h	(m) Sv/h	
3						有・無		m3	(m) Sv/h	(m) Sv/h		
4						有・無		m3	(m) Sv/h	(m) Sv/h		
5						有・無		m3	(m) Sv/h	(m) Sv/h		

建築四-5

固体廃棄物管理G		受付
受付番号		
2017-08-243		
調整日時	H29.8.1 (19時00分)	
【保管時の指示事項等】		
保管予定場所		
1	固体庫	
2		
3		
4		
5		

※カテゴリー	①	可燃物	22 紙・ウエス類	24 プラスチック・ホリ・ビニール類	25 木材類	29 可燃物その他		
		不燃物	31 金属ガラ	32 コンクリート・アスファルトガラ	33 機器類・制御盤類	34 土砂類	35 塩化ビニール類	
			36 保温材	37 石綿含有物	38 ケーブル類	39 不燃物その他		
		難燃物	41 ゴム類	42 難燃シート類	49 難燃物その他			
		伐採木	51 伐採木(幹)	52 伐採木(枝葉)	53 伐採木(根)			
	②	状態	D:乾燥 , W:湿気有					
	③	履歴	A:「平成24年度以降に発電所構内に持ち込まれた物」 , B:「平成24年度以前に発電所構内に持ち込まれた物」					

注1: 収納袋等に詰める場合は、カテゴリ毎に分別し収納すること。

注2: 伐採木の積み上げ高さは固体廃棄物管理グループの指示に従うこと。(最大で5m以下とする。)

注3: 飛散抑制等必要な措置を講じ運搬し、保管エリアに応じた飛散防止(養生、容器収納等)を施し保管すること。

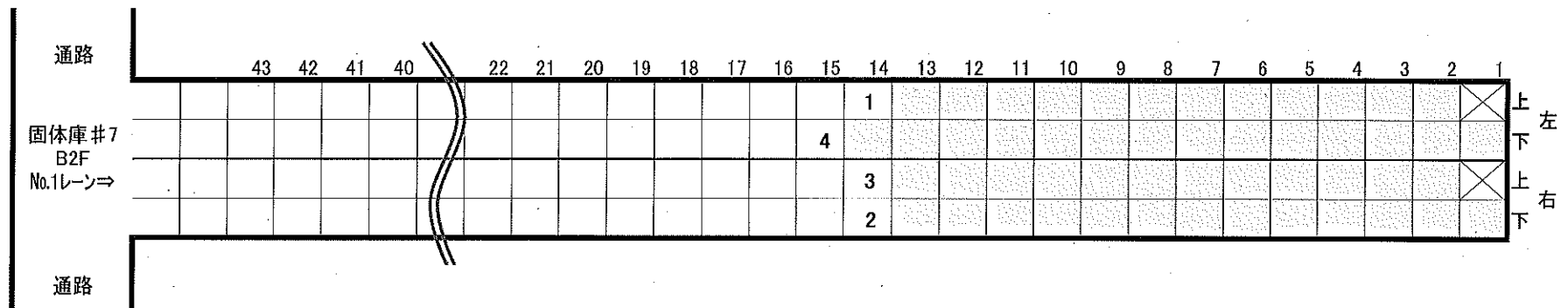
注4: β汚染有の場合は備考欄に「β+γ (mSv/h)」を記載すること。

保管 実 績	No.	保管物名	表面線量率	測定場所 雰囲気線量率	保管場所(実績)	保管日(実績)	備考	線量測定年月日
	1	6m3コンテナ: TB-292	1.3 (m) Sv/h	0.5 (m) Sv/h	固体庫	H29.8.1		H29.7.19
			() Sv/h	() Sv/h				線量測定者
			() Sv/h	() Sv/h				測定器名・管理番号
			() Sv/h	() Sv/h				測定器名 ICW
			() Sv/h	() Sv/h				管理番号 F1-ICW-367
			() Sv/h	() Sv/h				

* 線量測定は保管場所があらかじめ決まっている高線量瓦礫、伐採木等は省略する。

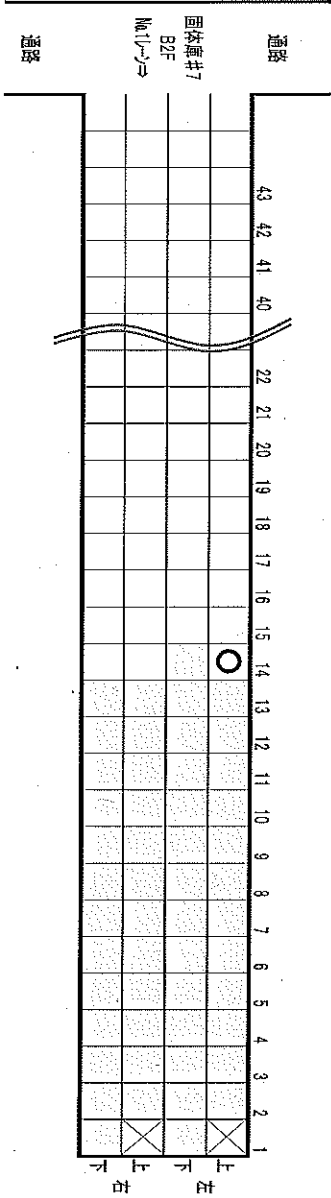
2017年8月1日(火) 固体庫内コンテナ総括表

	運搬ID	コンテナ番号	解体場所	現場サーベイ時線量	現場サーベイ時周辺線量			表面線量率	重量	配置場所	備考
				mSv/h	mSv/h			mSv/h	t		
1	3623	KM-10019	1号機(4m盤)	－	－	－	－	7.80	5.60	7-1-14 ー左上	コンガラ・防水材類
2	3624	TB-124	1号機建屋	－	－	－	－	1.70	3.20	7-1-14 ー右下	瓦礫回収バスケット
3	3625	TB-292	車両解体	－	－	－	－	0.48	2.90	7-1-14 ー右上	金属ガラ
4	3626	TB-119	1号機建屋	－	－	－	－	1.40	1.60	7-1-15 ー左下	金属ガラ
5											
6											
7											
8											
9											
10											
11											
12											



固体庫内コンテナ配置表

一時保管日時	2017年8月1日(火)	
運搬ID	3623	備考
コンテナ番号	KM-10019	コカラ・防水材料類
解体場所	1号機(4m盤)	ばっ気済コンテナ
現場サ-ベイ時線量	- mSv/h	
	- mSv/h	
現場サ-ベイ時周辺線量	- mSv/h	
表面線量率	7.80 mSv/h	
重量	5.60 t	
配置場所	7-1-14-左上	

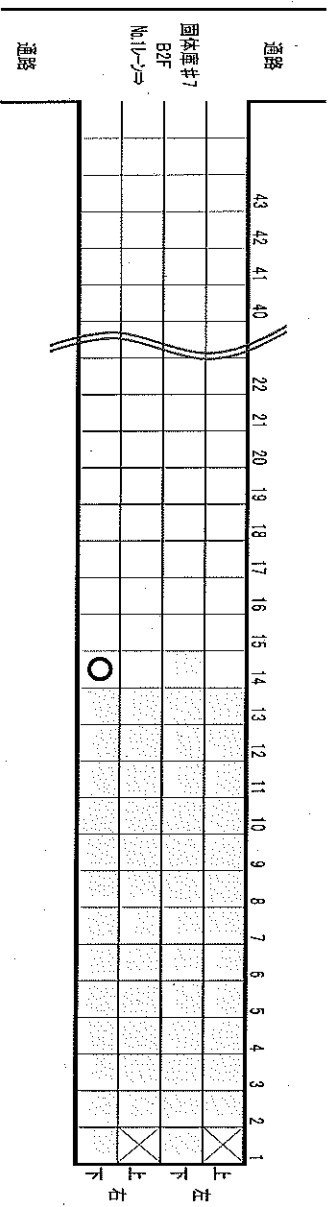


写真



固体庫内コンテナ配置表

一時保管日時	2017年8月1日(火)	
運搬ID	3624	備考
コンテナ番号	TB-124	瓦礫回収バスケット
解体場所	1号機建屋	
現場サ-ベイ時線量	- mSv/h	
	- mSv/h	
	- mSv/h	
現場サ-ベイ時周辺線量	- mSv/h	
表面線量率	1.70 mSv/h	
重量	3.20 t	
配置場所	7-1-14-右下	

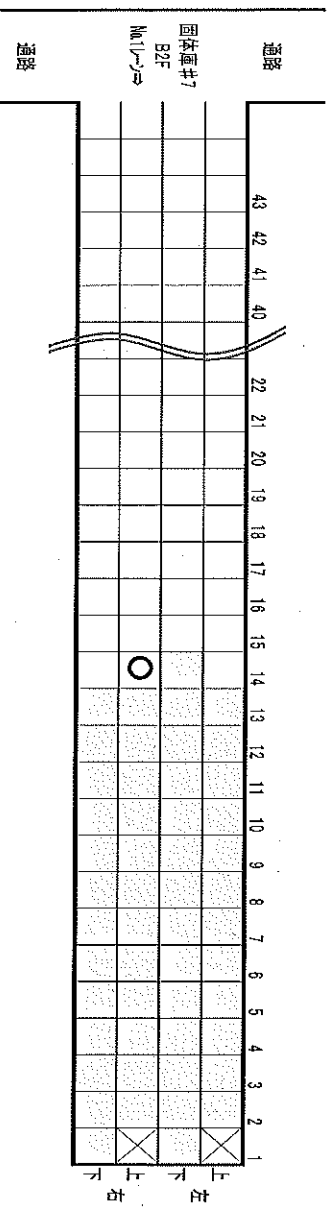


写真



固体庫内コンテナ配置表

一時保管日時	2017年8月1日(火)	
運搬ID	3625	備考
コンテナ番号	TB-292	金属ガラ
解体場所	車両解体	
現場サーベイ時線量	- mSv/h	
	- mSv/h	
	- mSv/h	
現場サーベイ時周辺線量		
表面線量率	0.48 mSv/h	
重量	2.90 t	
配置場所	7-1-14-右上	

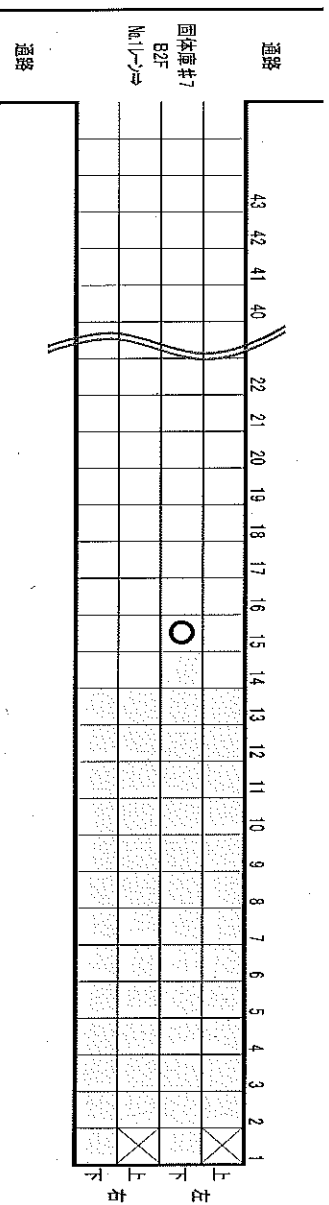


写真



固体庫内コンテナ配置表

一時保管日時	2017年8月1日(火)	
運搬ID	3626	備考
コンテナ番号	TB-119	金属ガラ
解体場所	1号機建屋	
現場サ-ベイ時線量	- mSv/h	
	- mSv/h	
	- mSv/h	
現場サ-ベイ時周辺線量	- mSv/h	
表面線量率	1.40 mSv/h	
重量	1.60 t	
配置場所	7-1-15 -左下	



写真



瓦 礫 類 ・ 伐 採 木 管 理 票

作業 所 管 理 入 欄	保管希望年月日時	2017年 8月 2日 (水) 23時 00分				承認	審査	作成	
	作業件名	1号機原子炉建屋カバー改造・燃料取扱設備他設置工事のうちカバー解体工事							
	発生場所	1号機 オペフロ				H29.7.28 H29.7.28 H29.7.28			
	作業所管G	建築第二グループ		監理員			TEL		
	元請会社			担当者			TEL		
	線量測定年月日	8/2, 8/8	8/1	測定者			測定器名	電離箱	
							管理番号	FI-HS-081 未 FI-2002-66	
	No.	保管物名	※カテゴリ			β汚染の有無	物 量	表面線量率	測定場所 雰囲気線量率
		①	②	③					
1	東電殿所有 6m3コンテナ:No.未定	39	D	B	有・(無)	5.0 m3	予想値 12 (m)Sv/h	0.50 (m)Sv/h	4M盤三角ヤード:コンガラ
2	東電殿所有 6m3コンテナ:No.未定	39	D	B	有・(無)	5.0 m3	予想値 12 (m)Sv/h	0.25 (m)Sv/h	北西ヤード:コンガラ / 金属ガラ
3	東電殿所有 6m3コンテナ:No.未定	39	D	B	有・(無)	5.0 m3	予想値 12 (m)Sv/h	0.25 (m)Sv/h	北西ヤード:コンガラ / 金属ガラ

建築 - 2

固体廃棄物管理G		受付
受付番号		
2017-08-22		H29.7.28
調整日時	H29年 8月 2日 23時00分	
【保管時の指示事項等】		
保管予定場所		
1	固体庫	
2	〃	
3	〃	
4		
5		

※カテゴリー	①	可燃物	22 紙・ウエス類	24 プラスチック・ポリ・ビニール類	25 木材類	29 可燃物その他	
		不燃物	31 金属ガラ	32 コンクリート・アスファルトガラ	33 機器類・制御盤類	34 土砂類	35 塩化ビニール類
			36 保温材	37 石綿含有物	38 ケーブル類	39 不燃物その他	
		難燃物	41 ゴム類	42 難燃シート類	49 難燃物その他		
		伐採木	51 伐採木(幹)	52 伐採木(枝葉)	53 伐採木(根)		
	②	状態	D:乾燥 , W:湿気有				
	③	履歴	A:「平成24年度以降に発電所構内に持ち込まれた物」 , B:「平成24年度以前に発電所構内に持ち込まれた物」				

注1: 収納袋等に詰める場合は、カテゴリ毎に分別し収納すること。

注2: 伐採木の積み上げ高さは固体廃棄物管理グループの指示に従うこと。(最大で5m以下とする。)

注3: 飛散抑制等必要な措置を講じ運搬し、保管エリアに応じた飛散防止(養生、容器収納等)を施し保管すること。

注4: β汚染有の場合は備考欄に「β + γ (mSv/h)」を記載すること。

保管実績	No.	保管物名	表面線量率	測定場所 雰囲気線量率	保管場所(実績)	保管日(実績)	備考	線量測定年月日
	1	6m ³ コンテナ: KM-10030	7 (m)Sv/h	0.55 (m)Sv/h	固体庫	H29.8.2		H29.8/2, 8/8, 8/1
	2	6m ³ コンテナ: TB-122	1.5 (m)Sv/h	0.20 (m)Sv/h	〃	〃		線量測定者
	3	6m ³ コンテナ: TB-113	2.2 (m)Sv/h	0.20 (m)Sv/h	〃	〃		測定器名・管理番号
			()Sv/h	()Sv/h				測定器名 電離箱
			()Sv/h	()Sv/h				管理番号 FI-ICWBL-66

* 線量測定は保管場所があらかじめ決まっている高線量瓦礫、伐採木等は省略する。

FI-HS-081

瓦 礫 類 ・ 伐 採 木 管 理 票

別紙

作業 所 管 理 票	保管希望年月日	2017年 8月 2日 (水) 23時 00分						承認	審査	作成
	作業 件 名	1号機原子炉建屋カバー改造・燃料取扱設備他設置工事のうちカバー解体工事								
	発生 場所	1号機 オペフロ								
	作業 所 管 G	建築第二グループ				監 理 員			TEL	
	元 請 会 社					担 当 者			TEL	
	線量測定年月日	①8/2 ②7/28 ③8/31	測定者			測定器名	電 離 箱	管理番号	①DF1-ICWBL-06 ②X3 FI-HS-081	
	No.	保管物名	※カテゴリ ① ② ③	β汚染 の有無	物 量	表面線量率	測定場所 雰囲気線量率	備 考		
	1	東電殿所有 6m3コンテナ: KM-10030	39 D B	有・無	4.5 m3	7 (m)Sv/h	0.55 (m)Sv/h	コンクリートガラ類・防水層類		
2	東電殿所有 6m3コンテナ: TB-122	39 D B	有・無	4.5 m3	1.5 (m)Sv/h	0.20 (m)Sv/h	瓦礫回収バスケット: No. 100			
3	東電殿所有 6m3コンテナ: TB-113	39 D B	有・無	4.5 m3	2.2 (m)Sv/h	0.20 (m)Sv/h	瓦礫回収バスケット: No. 100			

固体廃棄物管理G		受付
受 付 番 号		
2017 - 08 - 221		H29, 7, 28
調整日時	H29年 8月 2日 (23時 00分)	
【保管時の指示事項等】		
保管予定場所		
1	固体庫	
2	固体庫	
3	固体庫	
4		
5		

※カ テ ゴ リ	①	可燃物	22 紙・ウエス類	24 プラスチック・ホリ・ビニール類	25 木材類	29 可燃物その他	
		不燃物	31 金属ガラ	32 コンクリート・アスファルトガラ	33 機器類・制御盤類	34 土砂類	35 塩化ビニール類
			36 保温材	37 石綿含有物	38 ケーブル類	39 不燃物その他	
		難燃物	41 ゴム類	42 難燃シート類	49 難燃物その他		
	伐採木	51 伐採木(幹)	52 伐採木(枝葉)	53 伐採木(根)			
②	状 態	D:乾燥 , W:湿気有					
③	履 歴	A:「平成24年度以降に発電所構内に持ち込まれた物」 , B:「平成24年度以前に発電所構内に持ち込まれた物」					

注1: 収納袋等に詰める場合は、カテゴリ毎に分別し収納すること。

注2: 伐採木の積み上げ高さは固体廃棄物管理グループの指示に従うこと。(最大で5m以下とする。)

注3: 飛散抑制等必要な措置を講じ運搬し、保管エリアに応じた飛散防止(養生、容器収納等)を施し保管すること。

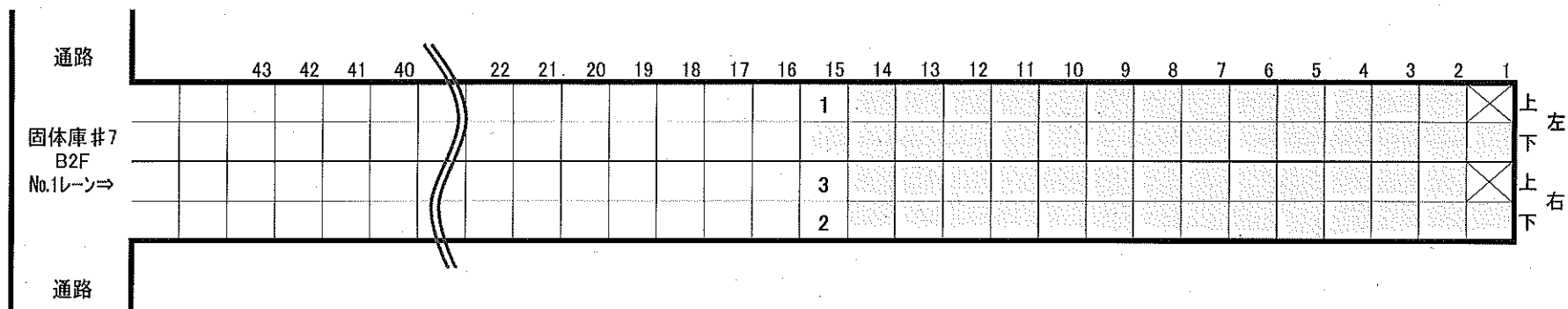
注4: β汚染有の場合は備考欄に「β+γ(mSv/h)」を記載すること。

保 管 実 績	No.	保管物名	表面線量率	測定場所 雰囲気線量率	保管場所(実績)	保管日(実績)	備 考	線 量 測 定 年 月 日
			()Sv/h	()Sv/h				線 量 測 定 者
			()Sv/h	()Sv/h				
			()Sv/h	()Sv/h				測定器名・管理番号
			()Sv/h	()Sv/h				測定器名
			()Sv/h	()Sv/h				管理番号

*線量測定は保管場所があらかじめ決まっている高線量瓦礫、伐採木等は省略する。

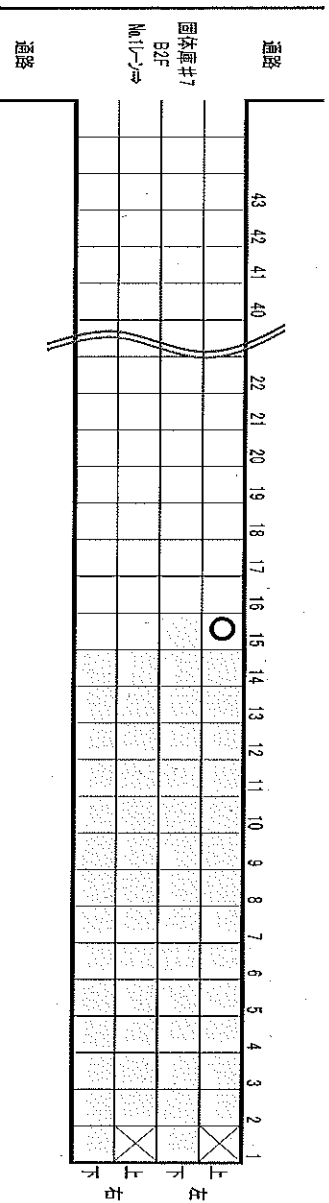
2017年8月2日(水) 固体庫内コンテナ総括表

	運搬ID	コンテナ番号	解体場所	現場サーベイ時線量	現場サーベイ時周辺線量			表面線量率	重量	配置場所	備考
				mSv/h	mSv/h			mSv/h	t		
1	3628	KM-10030	1号機(4m盤)	—	—	—	—	2.70	6.10	7-1-15 -左上	コンガラ・防水材類
2	3629	TB-122	1号機建屋	—	—	—	—	0.80	3.10	7-1-15 -右下	瓦礫回収バスケット
3	3630	TB-113	1号機建屋	—	—	—	—	0.40	3.00	7-1-15 -右上	金属ガラ
4											
5											
6											
7											
8											
9											
10											
11											
12											



固体庫内コンテナ配置表

一時保管日時	2017年8月2日(水)	
運搬ID	3628	備考
コンテナ番号	KM-10030	コカラ・防水材料類
解体場所	1号機(4m盤)	ばっ気済コンテナ
現場サーベイ時線量	- mSv/h	
	- mSv/h	
	- mSv/h	
現場サーベイ時周辺線量	- mSv/h	
表面線量率	2.70 mSv/h	
重量	6.10 t	
配置場所	7-1-15-左上	

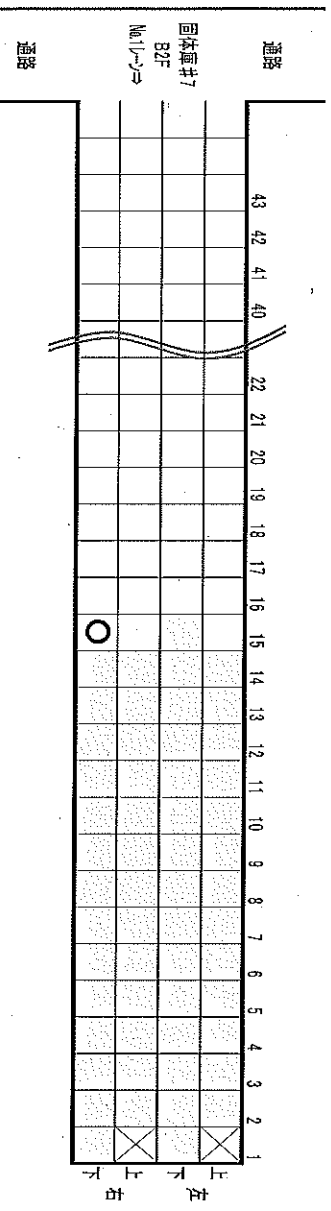


写真

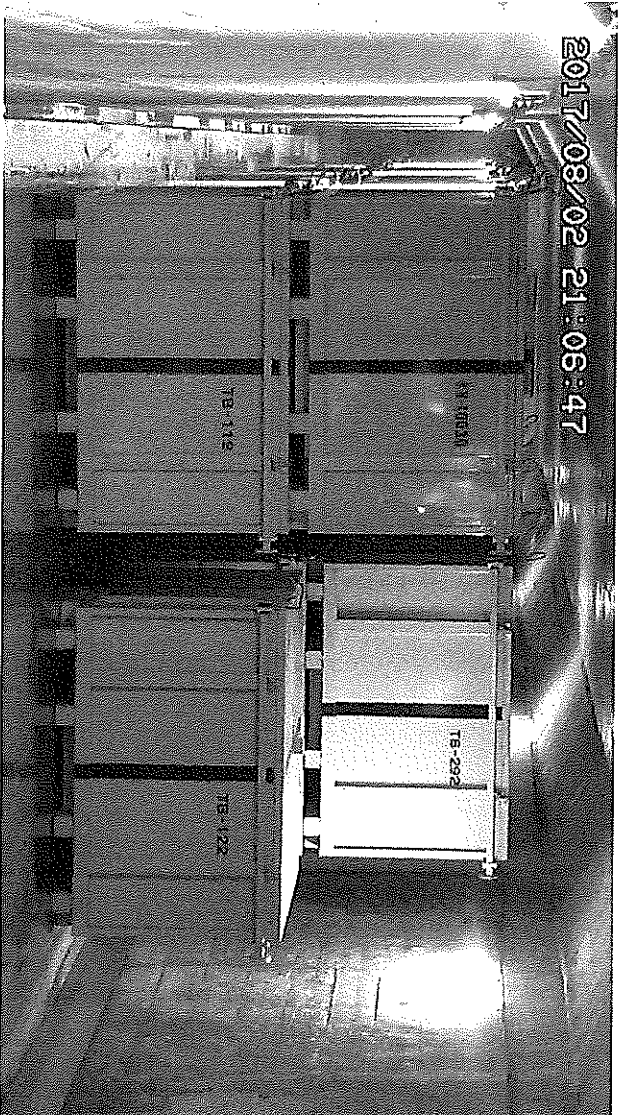


固体庫内コンテナ配置表

一時保管日時	2017年8月2日(水)	
運搬ID	3629	備考
コンテナ番号	TB-122	瓦礫回収バスケット
解体場所	1号機建屋	
現場サ-ベイ時線量	- mSv/h	
現場サ-ベイ時周辺線量	- mSv/h	
	- mSv/h	
	- mSv/h	
表面線量率	0.80 mSv/h	
重量	3.10 t	
配置場所	7-1-15-右下	

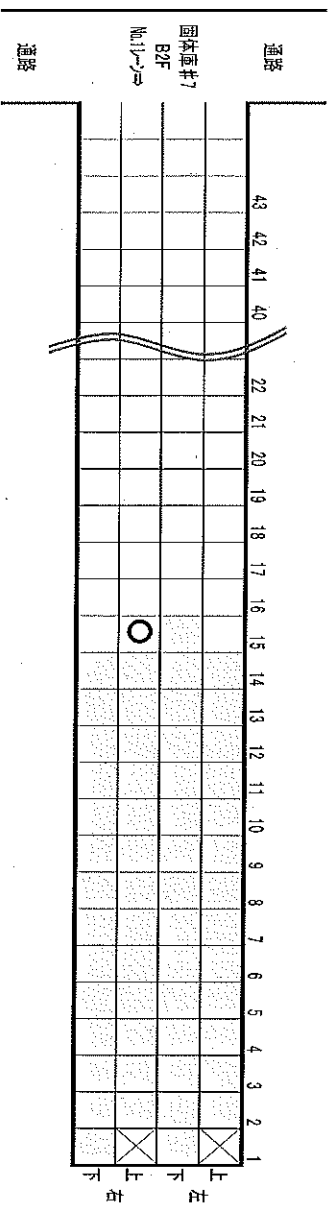


写真

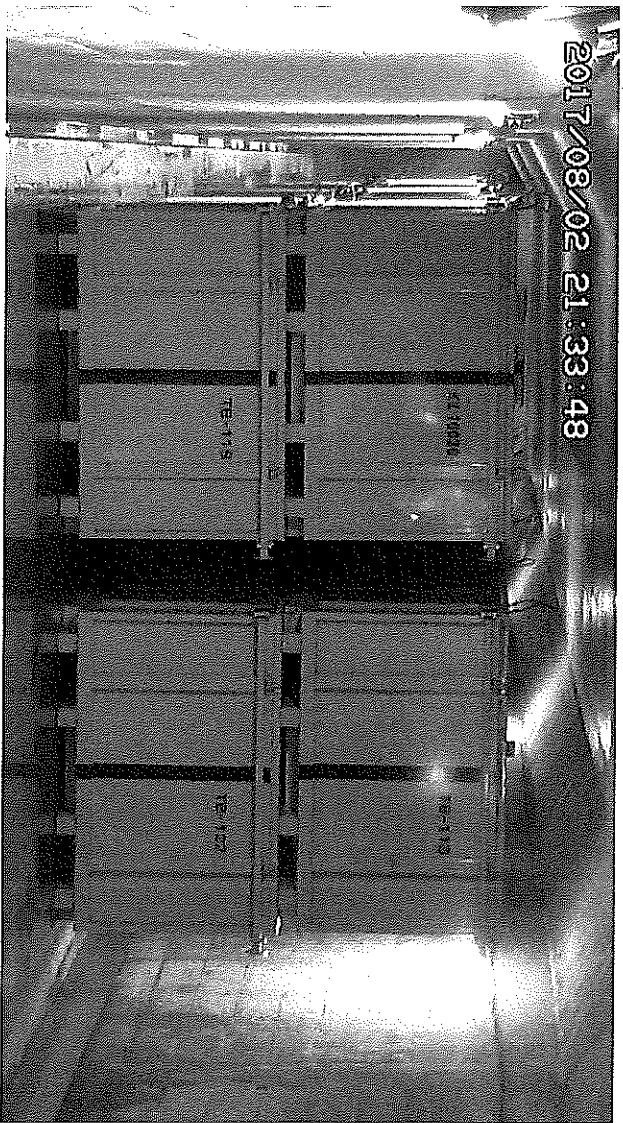


固体庫内コンテナ配置表

一時保管日時	2017年8月2日(水)	
運搬ID	3630	備考
コンテナ番号	TB-113	金属ガラ
解体場所	1号機建屋	
現場サ-ベイ時線量	- mSv/h	
	- mSv/h	
	- mSv/h	
現場サ-ベイ時周辺線量	- mSv/h	
表面線量率	0.40 mSv/h	
重量	3.00 t	
配置場所	7-1-15-右上	



写真



瓦 礫 類 ・ 伐 採 木 管 理 票

作業 所 管 G 記 入 欄	保管希望年月日	2017年 8月 3日 (木) 23時 00分					承認	審査	作成
	作業件名	1号機原子炉建屋カバー改造・燃料取扱設備他設置工事のうちカバー解体工事							
	発生場所	1号機 オペフロ					H29.7.28 H29.7.28 H29.7.28		
	作業所管G	建築第二グループ					監理員	TEL	
	元請会社						担当者	TEL	
	線量測定年月日	3/28	3/28	3/28	測定者	測定器名		電離箱	管理番号 FI-HS-093,081
	No.	保管物名	※カテゴリ	β汚染の有無	物量	表面線量率	測定場所 雰囲気線量率	備考	
1	東電殿所有 6m3コンテナ:No.未定	39 D B	有・(無)	5.0 m3	予想値 12 (m)Sv/h	0.50 (m)Sv/h	4M盤三角ヤード:コンガラ		
2	東電殿所有 6m3コンテナ:No.未定	39 D B	有・(無)	5.0 m3	予想値 12 (m)Sv/h	0.25 (m)Sv/h	北西ヤード:コンガラ / 金属ガラ		
3	東電殿所有 6m3コンテナ:No.未定	39 D B	有・(無)	5.0 m3	予想値 12 (m)Sv/h	0.25 (m)Sv/h	北西ヤード:コンガラ / 金属ガラ		

建築 - 2

固体廃棄物管理G		受付
受付番号		
2017-08-22		H29.7.28
調整日時 H29年 8月 3日 23時00分		
【保管時の指示事項等】		
保管予定場所		
1	固体庫	
2	〃	
3	〃	
4		
5		

※カテゴリ	①	可燃物	22 紙・ウエス類	24 プラスチック・ホリ・ビニール類	25 木材類	29 可燃物その他	
		不燃物	31 金属ガラ	32 コンクリート・アスファルトガラ	33 機器類・制御盤類	34 土砂類	35 塩化ビニール類
			36 保温材	37 石綿含有物	38 ケーブル類	39 不燃物その他	
		難燃物	41 ゴム類	42 難燃シート類	49 難燃物その他		
		伐採木	51 伐採木(幹)	52 伐採木(枝葉)	53 伐採木(根)		
	②	状態	D:乾燥 , W:湿気有				
	③	履歴	A:「平成24年度以降に発電所構内に持ち込まれた物」 , B:「平成24年度以前に発電所構内に持ち込まれた物」				

注1: 収納袋等に詰める場合は、カテゴリ毎に分別し収納すること。

注2: 伐採木の積み上げ高さは固体廃棄物管理グループの指示に従うこと。(最大で5m以下とする。)

注3: 飛散抑制等必要な措置を講じ運搬し、保管エリアに応じた飛散防止(養生、容器収納等)を施し保管すること。

注4: β汚染有の場合は備考欄に「β + γ (mSv/h)」を記載すること。

保管 実 績	No.	保管物名	表面線量率	測定場所 雰囲気線量率	保管場所(実績)	保管日(実績)	備考	線量測定年月日
	1	6m ³ コンテナ: KM-10056	11 (m)Sv/h	0.85 (m)Sv/h	固体庫	H29.8.3		H29.8/3, 8/28, 8/1
	2	6m ³ コンテナ: TB-110	3 (m)Sv/h	0.20 (m)Sv/h	〃	〃		
	3	6m ³ コンテナ: TB-127	1 (m)Sv/h	0.20 (m)Sv/h	〃	〃		
			()Sv/h	()Sv/h				測定器名・管理番号
			()Sv/h	()Sv/h				測定器名 電離箱
			()Sv/h	()Sv/h				管理番号 FI-HS-093,081

* 線量測定は保管場所があらかじめ決まっている高線量瓦礫、伐採木等は省略する。

瓦 礫 類 ・ 伐 採 木 管 理 票

別紙

作業 所 管 理 票 入 欄	保管希望年月日	2017年 8月 3日 (木) 23時 00分					承認	審査	作成
	作業件名	1号機原子炉建屋カバー改造・燃料取扱設備他設置工事のうちカバー解体工事							
	発生場所	1号機 オペフロ					H29, 7, 28	H29, 7, 28	H29, 7, 28
	作業所管G	建築第二グループ		監理員			TEL		
	元請会社			担当者			TEL		
	線量測定年月日	①8/3 ②7/28 ③8/01	測定者			測定器名	電離箱	管理番号	①F1-HS-043 ②③F1-HS-081
	No.	保管物名	※カテゴリ ① ② ③	β汚染の有無	物量	表面線量率	測定場所 雰囲気線量率	備考	
	1	東電殿所有 6m3コンテナ: KM-10056	39 D B	有・無	4.5 m3	11 (m)Sv/h	0.85 (m)Sv/h	コンクリートガラ類・防水層類	
2	東電殿所有 6m3コンテナ: TB-110	39 D B	有・無	4.5 m3	3 (m)Sv/h	0.20 (m)Sv/h	瓦礫回収バスケット: No. 73		
3	東電殿所有 6m3コンテナ: TB-127	39 D B	有・無	4.5 m3	1 (m)Sv/h	0.20 (m)Sv/h	瓦礫回収バスケット: No. 101		

固体廃棄物管理G		受付
受付番号		
2017 - 08 - 222		H29, 7, 28
調整日時	H29年 8月 3日 (23時 00分)	
【保管時の指示事項等】		
保管予定場所		
1	固体庫	
2	固体庫	
3	固体庫	
4		
5		

※カテゴリ	①	可燃物	22 紙・ウエス類	24 プラスチック・ポリ・ビニール類	25 木材類	29 可燃物その他	
		不燃物	31 金属ガラ	32 コンクリート・アスファルトガラ	33 機器類・制御盤類	34 土砂類	35 塩化ビニール類
			36 保温材	37 石綿含有物	38 ケーブル類	39 不燃物その他	
		難燃物	41 ゴム類	42 難燃シート類	49 難燃物その他		
		伐採木	51 伐採木(幹)	52 伐採木(枝葉)	53 伐採木(根)		
	②	状態	D:乾燥, W:湿気有				
	③	履歴	A:「平成24年度以降に発電所構内に持ち込まれた物」, B:「平成24年度以前に発電所構内に持ち込まれた物」				

注1: 収納袋等に詰める場合は、カテゴリ毎に分別し収納すること。

注2: 伐採木の積み上げ高さは固体廃棄物管理グループの指示に従うこと。(最大で5m以下とする。)

注3: 飛散抑制等必要な措置を講じ運搬し、保管エリアに応じた飛散防止(養生、容器収納等)を施し保管すること。

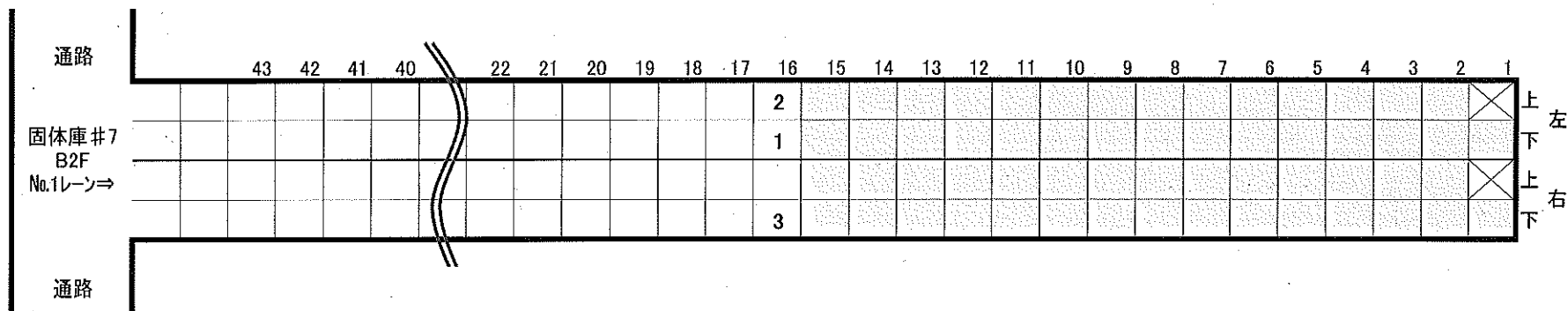
注4: β汚染有の場合は備考欄に「β + γ (mSv/h)」を記載すること。

保管 実績	No.	保管物名	表面線量率	測定場所 雰囲気線量率	保管場所(実績)	保管日(実績)	備考	線量測定年月日
			()Sv/h	()Sv/h				線量測定者
			()Sv/h	()Sv/h				
			()Sv/h	()Sv/h				測定器名・管理番号
			()Sv/h	()Sv/h				測定器名
			()Sv/h	()Sv/h				管理番号

* 線量測定は保管場所があらかじめ決まっている高線量瓦礫、伐採木等は省略する。

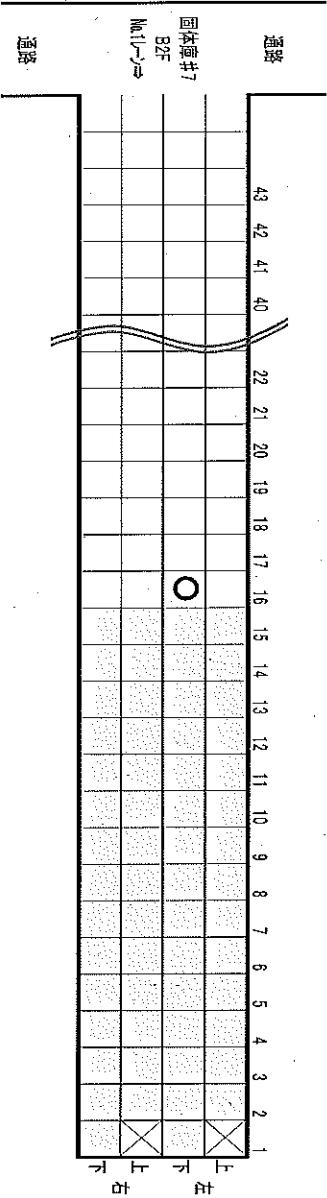
2017年8月3日(木) 固体庫内コンテナ総括表

	運搬ID	コンテナ番号	解体場所	現場サーベイ時線量 mSv/h	現場サーベイ時周辺線量 mSv/h			表面線量率	重量	配置場所	備考
								mSv/h	t		
1	3632	KM-10056	1号機(4m盤)	—	—	—	—	4.20	5.40	7-1-16 -左下	コンガラ・防水材類
2	3633	TB-110	1号機建屋	—	—	—	—	1.80	2.90	7-1-16 -左上	瓦礫回収バスケット
3	3634	TB-127	1号機建屋	—	—	—	—	0.28	2.70	7-1-16 -右下	瓦礫回収バスケット
4											
5											
6											
7											
8											
9											
10											
11											
12											

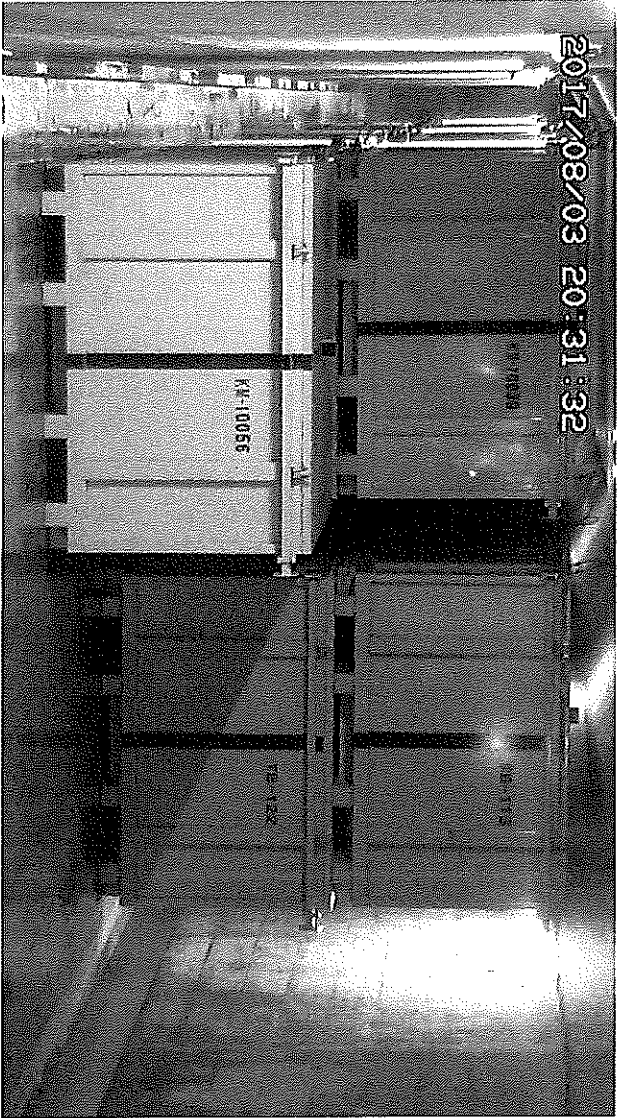


固体庫内コンテナ配置表

一時保管日時	2017年8月3日(木)	
運搬ID	3632	備考
コンテナ番号	KM-10056	コガラ・防水材料類
解体場所	1号機(4m盤)	ばっ気済コンテナ
現場サ-ベイ時線量	- mSv/h	
	- mSv/h	
	- mSv/h	
現場サ-ベイ時周辺線量	- mSv/h	
表面線量率	4.20 mSv/h	
重量	5.40 t	
配置場所	7-1-16 -左下	

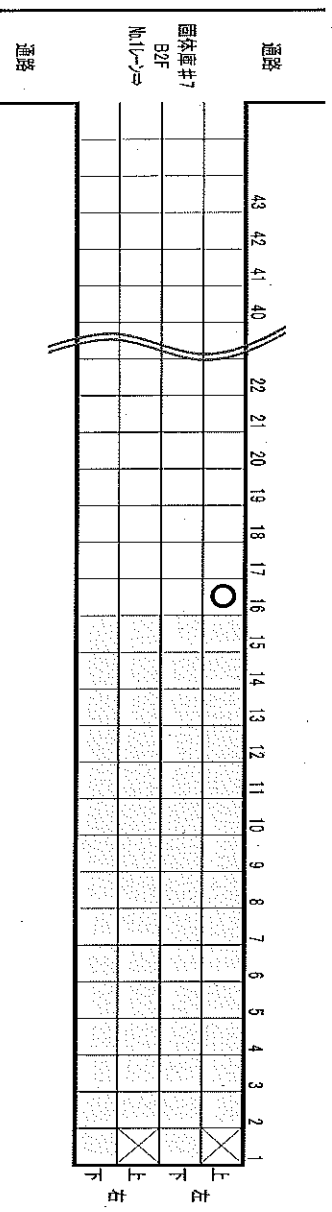


写真



固体庫内コンテナ配置表

一時保管日時	2017年8月3日(木)	
運搬ID	3633	備考
コンテナ番号	TB-110	瓦礫回収バスケット
解体場所	1号機建屋	
現場サ-ベイ時線量	- mSv/h	
現場サ-ベイ時周辺線量	- mSv/h	
	- mSv/h	
	- mSv/h	
表面線量率	1.80 mSv/h	
重量	2.90 t	
配置場所	7-1-16 -左上	

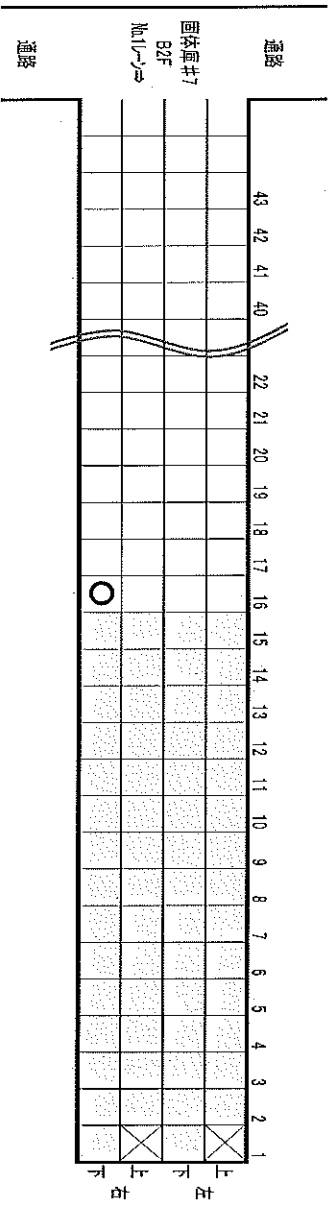


写真



固体庫内コンテナ配置表

一時保管日時	2017年8月3日(木)	
運搬ID	3634	備考
コンテナ番号	TB-127	瓦礫回収バスケット
解体場所	1号機建屋	
現場サーベイ時線量	- mSv/h	
	- mSv/h	
現場サーベイ時周辺線量	- mSv/h	
表面線量率	0.28 mSv/h	
重量	2.70 t	
配置場所	7-1-16-右下	



写真



瓦 礫 類 ・ 伐 採 木 管 理 票

建築 - 2

作業 所 管 G 記 入 欄	保管希望年月日	2017年 8月 4日 (金) 23時 00分						承認	審査	作成
	作業件名	1号機原子炉建屋カバー改造・燃料取扱設備他設置工事のうちカバー解体工事								
	発生場所	1号機 オペフロ						H29.7.28 H29.7.28 H29.7.28		
	作業所管G	建築第二グループ						監理員	TEL	
	元請会社							担当者	TEL	
	線量測定年月日	8/4	測定者				測定器名	電離箱	管理番号	FI-HS-043
	No.	保管物名	※カテゴリ	β汚染の有無	物 量	表面線量率	測定場所 雰囲気線量率	備 考		
			① ② ③							
1	東電殿所有 6m3コンテナ:No.未定	39 D B	有・(無)	5.0 m3	予想値 12 (m)Sv/h	0.50 (m)Sv/h	4M盤三角ヤード:コンガラ			
2	東電殿所有 6m3コンテナ:No.未定	39 D B	有・(無)	5.0 m3	予想値 12 (m)Sv/h	0.25 (m)Sv/h	4M盤三角ヤード:コンガラ			
3	東電殿所有 6m3コンテナ:No.未定	39 D B	有・(無)	5.0 m3	予想値 12 (m)Sv/h	0.25 (m)Sv/h	北西ヤード:コンガラ / 金属ガラ			
4	東電殿所有 6m3コンテナ:No.未定	39 D B	有・(無)	5.0 m3	予想値 12 (m)Sv/h	0.25 (m)Sv/h	北西ヤード:コンガラ / 金属ガラ			

固体廃棄物管理G		受付
受付番号		
2017-08-223		H29.7.28
調整日時 H29年 8月 4日 23時00分		
【保管時の指示事項等】		
保管予定場所		
1	固体庫	
2	"	
3	"	
4	"	
5		

※カテゴリ	①	可燃物	22 紙・ウエス類	24 プラスチック・ホリ・ビニール類	25 木材類	29 可燃物その他	
		不燃物	31 金属ガラ	32 コンクリート・アスファルトガラ	33 機器類・制御盤類	34 土砂類	35 塩化ビニール類
			36 保温材	37 石綿含有物	38 ケーブル類	39 不燃物その他	
		難燃物	41 ゴム類	42 難燃シート類	49 難燃物その他		
		伐採木	51 伐採木(幹)	52 伐採木(枝葉)	53 伐採木(根)		
	②	状態	D:乾燥 , W:湿気有				
	③	履歴	A:「平成24年度以降に発電所構内に持ち込まれた物」 , B:「平成24年度以前に発電所構内に持ち込まれた物」				

注1: 収納袋等に詰める場合は、カテゴリ毎に分別し収納すること。

注2: 伐採木の積み上げ高さは固体廃棄物管理グループの指示に従うこと。(最大で5m以下とする。)

注3: 飛散抑制等必要な措置を講じ運搬し、保管エリアに応じた飛散防止(養生、容器収納等)を施し保管すること。

注4: β汚染有の場合は備考欄に「β + γ (mSv/h)」を記載すること。

保管実績	No.	保管物名	表面線量率	測定場所 雰囲気線量率	保管場所(実績)	保管日(実績)	備考	線量測定年月日
	1	6m3コンテナ: KM-100/8	8.0 (m)Sv/h	0.55 (m)Sv/h	固体庫	H29.8.4		H29.8.4
	2	6m3コンテナ: KM-100SS	1.1 (m)Sv/h	0.20 (m)Sv/h	"	"		
			()Sv/h	()Sv/h				測定器名・管理番号
			()Sv/h	()Sv/h				測定器名 電離箱
			()Sv/h	()Sv/h				管理番号 FI-HS-043

*線量測定は保管場所があらかじめ決まっている高線量瓦礫、伐採木等は省略する。

瓦 礫 類 ・ 伐 採 木 管 理 票

別紙

作業 所 管 理 入 欄	保管希望年日時	2017年 8月 4日 (金) 23時 00分						承認	審査	作成
	作業件名	1号機原子炉建屋カバー改造・燃料取扱設備他設置工事のうちカバー解体工事								
	発生場所	1号機 オペフロ						H29, 7, 28	H29, 7, 28	H29, 7, 28
	作業所管G	建築第二グループ				監理員			TEL	
	元請会社					担当者			TEL	
	線量測定年月日	①② 8/04		測定者	①②		測定器名	電離箱	管理番号	②③ FI-HS-043
	No.	保管物名		※カテゴリ		β汚染の有無	物量	表面線量率	測定場所 雰囲気線量率	備考
		①	②	③						
1	東電殿所有 6m3コンテナ: KM-10018		39	D	B	有・(無)	4.5 m3	8.0 (m)Sv/h	0.55 (m)Sv/h	フィルター・コンガラ・防水層類
2	東電殿所有 6m3コンテナ: KM-10055		39	D	B	有・(無)	4.5 m3	1.1 (m)Sv/h	0.20 (m)Sv/h	コンクリートガラ類・防水層類

固体廃棄物管理G		受付
受付番号		
2017 - 08 - 223		H29, 7, 28
調整日時	H29年 8月 4日 (23時 00分)	
【保管時の指示事項等】		
保管予定場所		
1	固体庫	
2	固体庫	
3		
4		
5		

※カテゴリ	①	可燃物	22 紙・ウエス類	24 プラスチック・ポリ・ビニール類	25 木材類	29 可燃物その他	
		不燃物	31 金属ガラ	32 コンクリート・アスファルトガラ	33 機器類・制御盤類	34 土砂類	35 塩化ビニール類
			36 保温材	37 石綿含有物	38 ケーブル類	39 不燃物その他	
		難燃物	41 ゴム類	42 難燃シート類	49 難燃物その他		
	伐採木	51 伐採木(幹)	52 伐採木(枝葉)	53 伐採木(根)			
②	状態	D:乾燥, W:湿気有					
③	履歴	A:「平成24年度以降に発電所構内に持ち込まれた物」, B:「平成24年度以前に発電所構内に持ち込まれた物」					

注1: 収納袋等に詰める場合は、カテゴリ毎に分別し収納すること。

注2: 伐採木の積み上げ高さは固体廃棄物管理グループの指示に従うこと。(最大で5m以下とする。)

注3: 飛散抑制等必要な措置を講じ運搬し、保管エリアに応じた飛散防止(養生、容器収納等)を施し保管すること。

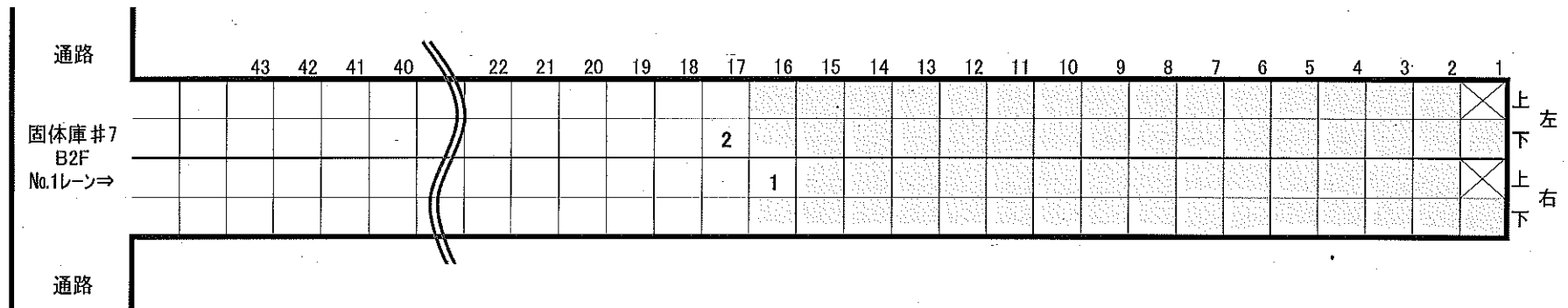
注4: β汚染有の場合は備考欄に「β + γ (mSv/h)」を記載すること。

保管 実績	No.	保管物名	表面線量率	測定場所 雰囲気線量率	保管場所(実績)	保管日(実績)	備考	線量測定年月日
			()Sv/h	()Sv/h				線量測定者
			()Sv/h	()Sv/h				
			()Sv/h	()Sv/h				測定器名・管理番号
			()Sv/h	()Sv/h				測定器名
			()Sv/h	()Sv/h				管理番号

* 線量測定は保管場所があらかじめ決まっている高線量瓦礫、伐採木等は省略する。

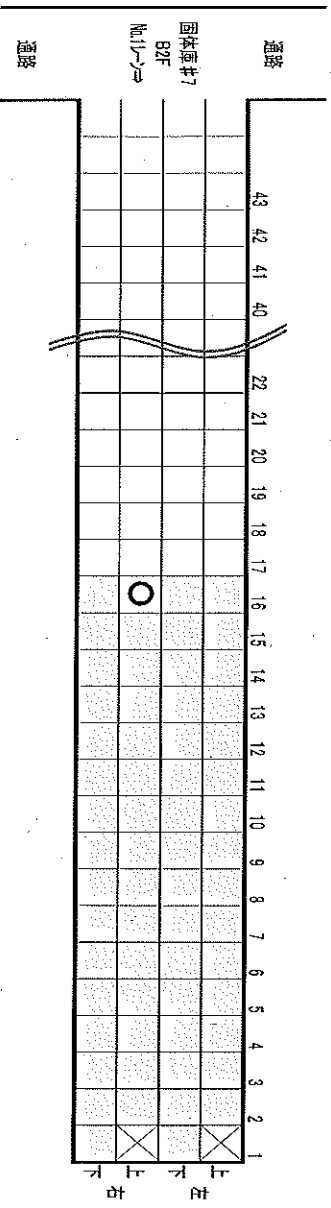
2017年8月4日(金) 固体庫内コンテナ総括表

	運搬ID	コンテナ番号	解体場所	現場サーベイ時線量	現場サーベイ時周辺線量			表面線量率	重量	配置場所	備考
				mSv/h	mSv/h			mSv/h	t		
1	3635	KM-10055	1号機(4m盤)	-	-	-	-	0.61	3.60	7-1-16 -右上	コンガラ・防水材類
2	3636	KM-10018	1号機(4m盤)	-	-	-	-	2.10	3.20	7-1-16 -左下	コンガラ・防水材類
3											
4											
5											
6											
7											
8											
9											
10											
11											
12											



固体庫内コンテナ配置表

一時保管日時	2017年8月4日(金)	備考 コガラ・防水材料類 ばづ気、済コテナ
運搬ID	3635	
コテナ番号	KM-10055	
解体場所	1号機(4m盤)	
現場サーベイト時線量	- mSv/h	
現場サーベイト時周辺線量	- mSv/h	
	- mSv/h	
	- mSv/h	
表面線量率	0.61 mSv/h	
重量	3.60 t	
配置場所	7-1-16-右上	

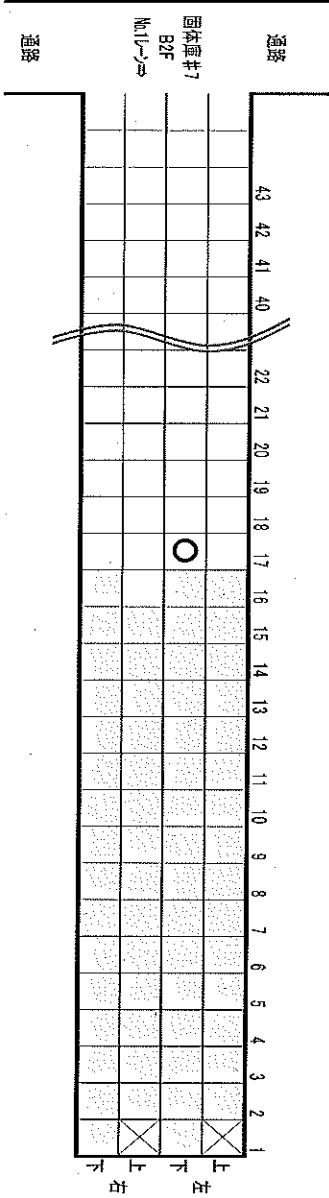


写真



固体庫内コンテナ配置表

一時保管日時	2017年8月4日(金)	
運搬ID	3636	備考
コンテナ番号	KM-10018	コカガラ・防水材類
解体場所	1号機(4m盤)	ばっ気済コンテナ
現場サーベイ時線量	- mSv/h	
	- mSv/h	
	- mSv/h	
	- mSv/h	
現場サーベイ時周辺線量		
表面線量率	2.10 mSv/h	
重量	3.20 t	
配置場所	7-1-16 -左下	



写真



瓦 礫 類 ・ 伐 採 木 管 理 票

建築 = - 2

作業 所 管 理 記 入 欄	保管希望年月日時	2017年 8月 5日 (土) 23時 00分 /						承認	審査	作成	
	作業 件 名	1号機原子炉建屋カバー改造・燃料取扱設備他設置工事のうちカバー解体工事									
	発 生 場 所	1号機 オペフロ						H29.7.28 H29.7.28 H29.7.28			
	作業 所 管 G	建築第二グループ				監 理 員	TEL				
	元 請 会 社					担 当 者	TEL				
	線量測定年月日	未定	測定者	未定	測定器名	電 離 箱	管理番号	未定			
	G	No.	保 管 物 名	※カテゴリ			β 汚 染 の有無	物 量	表面線量率	測定場所 雰囲気線量率	備 考
				①	②	③					
1		東電殿所有 6m3コンテナ:No.未定	39	D	B	有・(無)	5.0 m3	予想値 12 (m)Sv/h	0.50 (m)Sv/h	4M盤三角ヤード:コンガラ	
2		東電殿所有 6m3コンテナ:No.未定	39	D	B	有・(無)	5.0 m3	予想値 12 (m)Sv/h	0.25 (m)Sv/h	4M盤三角ヤード:コンガラ	
3		東電殿所有 6m3コンテナ:No.未定	39	D	B	有・(無)	5.0 m3	予想値 12 (m)Sv/h	0.25 (m)Sv/h	北西ヤード:コンガラ / 金属ガラ	
4	東電殿所有 6m3コンテナ:No.未定	39	D	B	有・(無)	5.0 m3	予想値 12 (m)Sv/h	0.25 (m)Sv/h	北西ヤード:コンガラ / 金属ガラ		

固体廃棄物管理G		受付
受 付 番 号		
2017-08-224		H29.7.28
調整日時	H29年 8月 5日 23時00分)	
【保管時の指示事項等】		
保管予定場所		
1	固体庫	
2	〃	
3	〃	
4	〃	
5		

※カテゴリー	①	可燃物	22 紙・ウエス類	24 プラスチック・ホリ・ビニール類	25 木材類	29 可燃物その他	
		不燃物	31 金属ガラ	32 コンクリート・アスファルトガラ	33 機器類・制御盤類	34 土砂類	35 塩化ビニール類
			36 保温材	37 石綿含有物	38 ケーブル類	39 不燃物その他	
		難燃物	41 ゴム類	42 難燃シート類	49 難燃物その他		
		伐採木	51 伐採木(幹)	52 伐採木(枝葉)	53 伐採木(根)		
	②	状 態	D:乾燥 , W:湿気有				
	③	履 歴	A:「平成24年度以降に発電所構内に持ち込まれた物」 , B:「平成24年度以前に発電所構内に持ち込まれた物」				

注1: 収納袋等に詰める場合は、カテゴリ毎に分別し収納すること。

注2: 伐採木の積み上げ高さは固体廃棄物管理グループの指示に従うこと。(最大で5m以下とする。)

注3: 飛散抑制等必要な措置を講じ運搬し、保管エリアに応じた飛散防止(養生、容器収納等)を施し保管すること。

注4: β 汚染有の場合は備考欄に「β + γ (mSv/h)」を記載すること。

保 管 実 績	No.	保 管 物 名	表面線量率	測定場所 雰囲気線量率	保管場所(実績)	保管日(実績)	備 考	線 量 測 定 年 月 日
		中止	()Sv/h	()Sv/h				線 量 測 定 者
			()Sv/h	()Sv/h				
			()Sv/h	()Sv/h				測定器名・管理番号
			()Sv/h	()Sv/h				測定器名
			()Sv/h	()Sv/h				管理番号

* 線量測定は保管場所があらかじめ決まっている高線量瓦礫、伐採木等は省略する。

瓦 礫 類 ・ 伐 採 木 管 理 票

作業 所 管 G 記 入 欄	保管希望年日時	2017年8月5日 (土) 20時00分				承認	審査	作成
	作業件名	福島第一原子力発電所 4号機海側周辺構内整備および関連除却工事						
	発生場所	4号機海側ストームドレン建屋周辺				1429.8.4		2017.8.4
	作業所管G	建築部建築第四G		監理員		TEL		
	元請会社			担当者		TEL		
	線量測定年月日	2017年8月3日	測定者		測定器名	ICW	管理番号	F1-ICW-367
	No.	保管物名	※カテゴリ	β汚染の有無	物 量	表面線量率	測定場所 雰囲気線量率	備 考
			① ② ③					
1	金属ガラ(タンク解体材等)	31 D B	有・(無)	8 m3	1 (m) Sv/h	0.5 (m) Sv/h	高線量廃棄物運搬依頼分	
2	コンクリートガラ	32 D B	有・(無)	6 m3	1 (m) Sv/h	0.5 (m) Sv/h	高線量廃棄物運搬依頼分	
3				m3	(m) Sv/h	(m) Sv/h		
4				m3	(m) Sv/h	(m) Sv/h		
5				m3	(m) Sv/h	(m) Sv/h		

建築四-1

固体廃棄物管理G		受付
受付番号		
2017-08-31		
調整日時 1429.8.5 (20時00分)		
【保管時の指示事項等】		
保管予定場所		
1	テント	
2	テント	
3		
4		
5		

※カテゴリ	①	可燃物	22 紙・ウェス類	24 プラスチック・ホリ・ビニール類	25 木材類	29 可燃物その他			
		不燃物	31 金属ガラ	32 コンクリート・アスファルトガラ	33 機器類・制御盤類	34 土砂類	35 塩化ビニール類		
			36 保温材	37 石綿含有物	38 ケーブル類	39 不燃物その他			
		難燃物	41 ゴム類	42 難燃シート類	49 難燃物その他				
		伐採木	51 伐採木(幹)	52 伐採木(枝葉)	53 伐採木(根)				
	②	状態	D:乾燥 W:湿気有						
	③	履歴	A:「平成24年度以降に発電所構内に持ち込まれた物」 B:「平成24年度以前に発電所構内に持ち込まれた物」						
	注1: 収納袋等に詰める場合は、カテゴリ毎に分別し収納すること。								
	注2: 伐採木の積み上げ高さは固体廃棄物管理グループの指示に従うこと。(最大で5m以下とする。)								
	注3: 飛散抑制等必要な措置を講じ運搬し、保管エリアに応じた飛散防止(養生、容器収納等)を施し保管すること。								
注4: β汚染有の場合は備考欄に「β + γ (mSv/h)」を記載すること。									

保管 実績	No.	保管物名	表面線量率	測定場所 雰囲気線量率	保管場所(実績)	保管日(実績)	備 考	線 量 測 定 年 月 日
		中止	() Sv/h	() Sv/h				線 量 測 定 者
			() Sv/h	() Sv/h				
			() Sv/h	() Sv/h				測定器名・管理番号
			() Sv/h	() Sv/h				測定器名
			() Sv/h	() Sv/h				管理番号
			() Sv/h	() Sv/h				

* 線量測定は保管場所があらかじめ決まっている高線量瓦礫、伐採木等は省略する。

瓦 礫 類 ・ 伐 採 木 管 理 票

計装-14

作業 所 管 G 記 入 欄	保管希望年日時	2017年 8月 7日(月) 10時 00分			承認	審査	作成			
	作業件名	1F-2.3号機 T/B他水位計移設工事								
	発生場所	2.3号機 T/Bヒーターエリア			H29.8.7 H29.8.8 H29.8.9					
	作業所管G	電気・通信基盤部 計装第三Gr	監理員			TEL				
	元請会社		担当者			TEL				
	線量測定年月日	2017.8.4	測定者			測定器名	電離箱式サーベイメータ管理番号 F1α-010			
No.	保管物名	※カテゴリ			β汚染の有無	物 量	表面線量率	測定場所 雰囲気線量率	備 考	
		①	②	③						
	1	可燃物(ホリ・ビニール類)	24	D	A	有・無	1.5m3	0.05(m)Sv/h		0.05(m)Sv/h
	2	可燃物(紙類)	22	D	A	有・無	0.5m3	0.30(m)Sv/h		0.05(m)Sv/h
	3	難燃物(ピンクシート類)	49	D	A	有・無	1m3	0.20(m)Sv/h		0.05(m)Sv/h
	4	不燃物(金属類)	31	D	A	有・無	0.5m3	1.60(m)Sv/h		0.05(m)Sv/h
5	不燃物(ケーブル類)	38	D	A	有・無	0.3m3	0.01(m)Sv/h	0.005(m)Sv/h		

固体廃棄物管理G		受付
受付番号		
2017-08-361		
調整日時	H29.8.7(20時00分)	
【保管時の指示事項等】		
保管予定場所		
1	固体庫	
2	/	
3	/	
4	/	
5	/	

※カテゴリー	①	可燃物	22紙・ウエス類	24プラスチック・ホリ・ビニール類	25木材類	29可燃物その他	
		不燃物	31金属ガラ	32コンクリート・アスファルトガラ	33機器類・制御盤類	34土砂類	35塩化ビニール類
			36保温材	37石綿含有物	38ケーブル類	39不燃物その他	
		難燃物	41ゴム類	42難燃シート類	49難燃物その他		
		伐採木	51伐採木(幹)	52伐採木(枝葉)	53伐採木(根)		
	②	状態	D:乾燥 W:湿気有				
	③	履歴	A:「平成24年度以降に発電所構内に持ち込まれた物」 B:「平成24年度以前に発電所構内に持ち込まれた物」				

注1: 収納袋等に詰める場合は、カテゴリ毎に分別し収納すること。

注2: 伐採木の積み上げ高さは固体廃棄物管理グループの指示に従うこと。(最大で5m以下とする。)

注3: 飛散抑制等必要な措置を講じ運搬し、保管エリアに応じた飛散防止(養生、容器収納等)を施し保管すること。

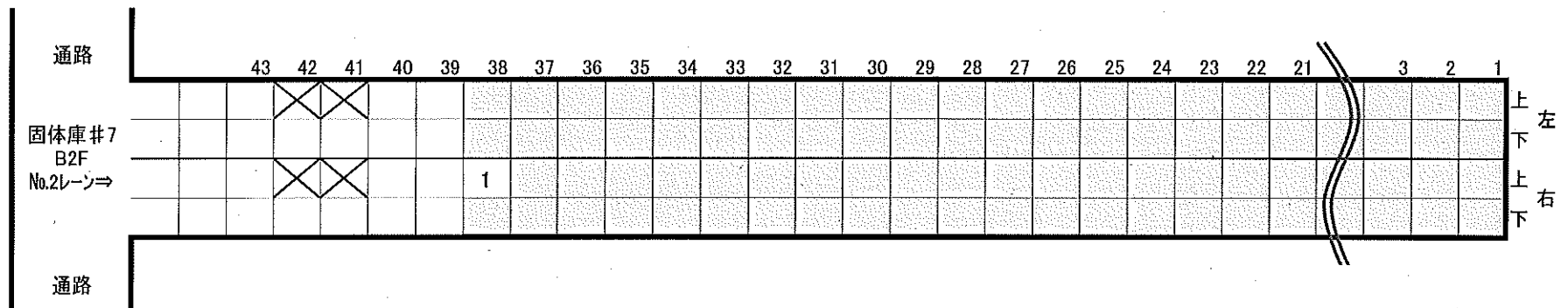
注4: β汚染有の場合は備考欄に「β+γ(mSv/h)」を記載すること。

保管実績	No.	保管物名	表面線量率	測定場所 雰囲気線量率	保管場所(実績)	保管日(実績)	備考	線量測定年月日
	1	可燃物(ホリ・ビニール類)	0.05(m)Sv/h	0.05(m)Sv/h	固体庫	H29.8.7		H29.8.8
	2	可燃物(紙類)	0.30(m)Sv/h	0.05(m)Sv/h	"	"		線量測定者
	3	難燃物(ピンクシート類)	0.20(m)Sv/h	0.05(m)Sv/h	"	"		測定器名・管理番号
	4	不燃物(金属類)	1.60(m)Sv/h	0.05(m)Sv/h	"	"		測定器名電離箱式サーベイメータ
	5	不燃物(ケーブル類)	0.01(m)Sv/h	0.005(m)Sv/h	"	"		管理番号F1α-010

*線量測定は保管場所があらかじめ決まっている高線量瓦礫、伐採木等は省略する。

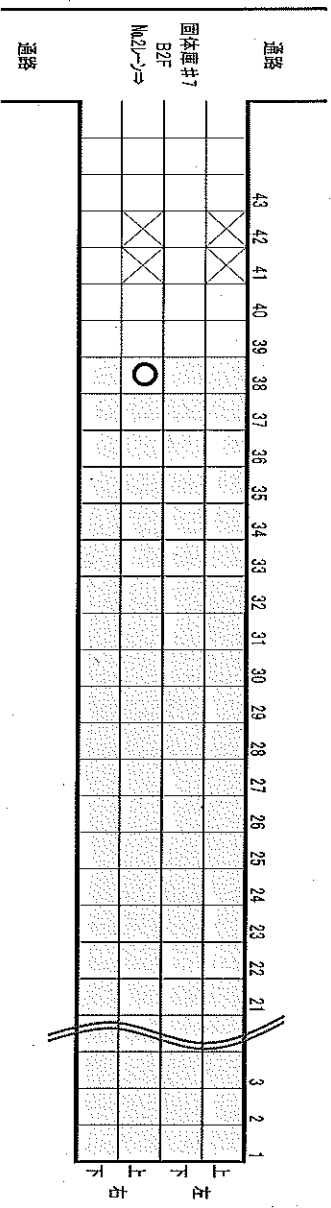
2017年8月7日(月) 固体庫内コンテナ総括表

	運搬ID	コンテナ番号	解体場所	現場サーベイ時線量 mSv/h	現場サーベイ時周辺線量 mSv/h			表面線量率	重量	配置場所	備考
								mSv/h	t		
1	3637	TB-101	2・3号機T/Bヒーターエリア	—	—	—	—	0.04	1.80	7-2-38 -右上	可燃物・難燃物・不燃物
2											
3											
4											
5											
6											
7											
8											
9											
10											
11											
12											



固体庫内コンテナ配置表

一時保管日時	2017年8月7日(月)	
運搬ID	3637	備考
コンテナ番号	TB-101	可燃物・難燃物・不燃物
解体場所	2・3号機T/Bヒータエリア	α汚染有
現場サーベイ時線量	- mSv/h	
	- mSv/h	
現場サーベイ時周辺線量	- mSv/h	
	- mSv/h	
表面線量率	0.04 mSv/h	
重量	1.80 t	
配置場所	7-2-38 -右上	



写真



瓦 礫 類 ・ 伐 採 木 管 理 票

建築四-5

作業 所 管 G 記 入 欄	保管希望年月日	2017年8月8日 (火) 19時00分					承認	審査	作成
	作業件名	福島第一原子力発電所 汚染・破損車両解体撤去業務委託						—	
	発生場所	W1ヤード					H29.8.7	—	H29.8.7
	作業所管G	建築部建築第四G					監理員	TEL	
	元請会社						担当者	TEL	
	線量測定年月日	2017年8月5日	測定者		測定器名	ICW	管理番号	F1-ICW-367	
	No.	保管物名	※カテゴリ	β汚染の有無	物量	表面線量率	測定場所 雰囲気線量率	備考	
			① ② ③						
	1	6m3コンテナ	31 D B	有・無	1台	3 (m) Sv/h	0.5 (m) Sv/h	TB-296	
	2	6m3コンテナ	31 D B	有・無	1台	1.5 (m) Sv/h	0.5 (m) Sv/h	TB-254	
3				m3	(m) Sv/h	(m) Sv/h			
4				m3	(m) Sv/h	(m) Sv/h			
5				m3	(m) Sv/h	(m) Sv/h			

固体廃棄物管理G		受付
受付番号		
2017-08-367		H29.8.7
調整日時 H29.8.8 (19時00分)		
【保管時の指示事項等】		
保管予定場所		
1	固体庫	
2	"	
3		
4		
5		

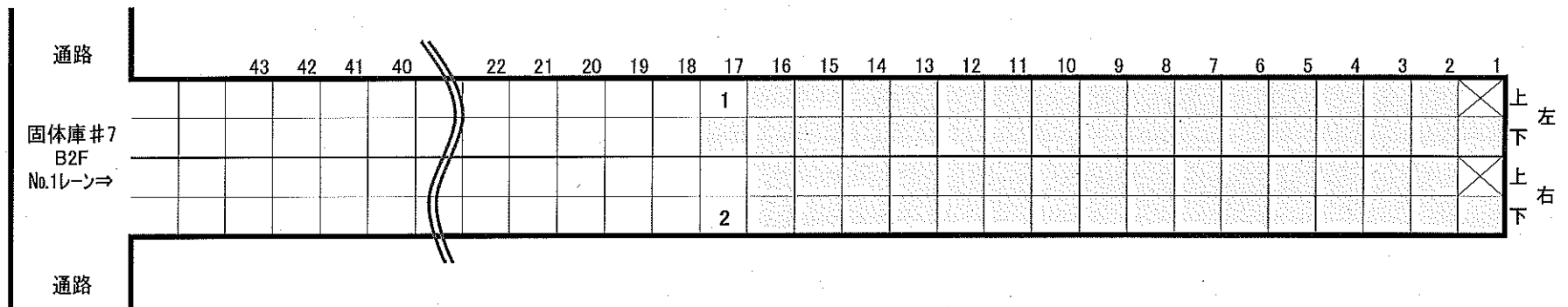
※カテゴリー	①	可燃物	22 紙・ウエス類	24 プラスチック・ホリ・ビニール類	25 木材類	29 可燃物その他	
		不燃物	31 金属ガラ	32 コンクリート・アスファルトガラ	33 機器類・制御盤類	34 土砂類	35 塩化ビニール類
			36 保温材	37 石綿含有物	38 ケーブル類	39 不燃物その他	
		難燃物	41 ゴム類	42 難燃シート類	49 難燃物その他		
		伐採木	51 伐採木(幹)	52 伐採木(枝葉)	53 伐採木(根)		
	②	状態	D:乾燥 , W:湿気有				
	③	履歴	A:「平成24年度以降に発電所構内に持ち込まれた物」 , B:「平成24年度以前に発電所構内に持ち込まれた物」				
	注1: 収納袋等に詰める場合は、カテゴリ毎に分別し収納すること。						
	注2: 伐採木の積み上げ高さは固体廃棄物管理グループの指示に従うこと。(最大で5m以下とする。)						
	注3: 飛散抑制等必要な措置を講じ運搬し、保管エリアに応じた飛散防止(養生、容器収納等)を施し保管すること。						
注4: β汚染有の場合は備考欄に「β + γ (mSv/h)」を記載すること。							

保管 実績	No.	保管物名	表面線量率	測定場所 雰囲気線量率	保管場所(実績)	保管日(実績)	備考	線量測定年月日
	1	6m3コンテナ: TB-296	3 (m) Sv/h	0.5 (m) Sv/h	固体庫	H29.8.8		H29.8.5
	2	6m3コンテナ: TB-254	1.5 (m) Sv/h	0.5 (m) Sv/h	"	"		
			() Sv/h	() Sv/h				測定器名・管理番号
			() Sv/h	() Sv/h				測定器名
			() Sv/h	() Sv/h				ICW
			() Sv/h	() Sv/h				管理番号
			() Sv/h	() Sv/h				F1-ICW-367
			() Sv/h	() Sv/h				
			() Sv/h	() Sv/h				

* 線量測定は保管場所があらかじめ決まっている高線量瓦礫、伐採木等は省略する。

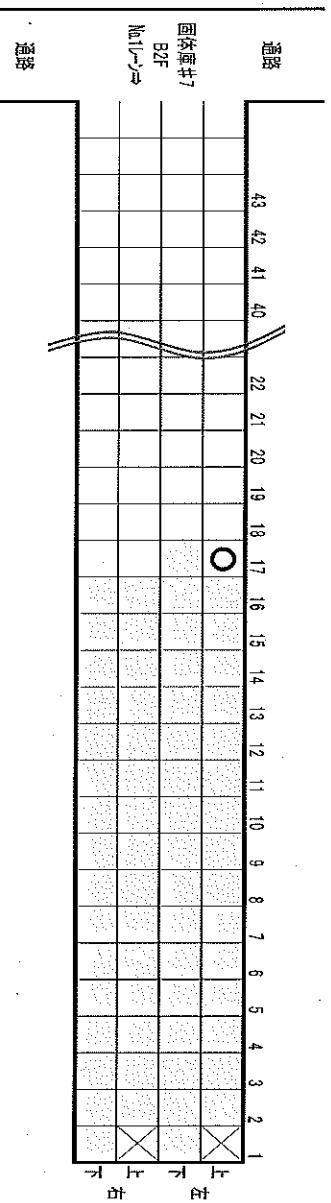
2017年8月8日(火) 固体庫内コンテナ総括表

	運搬ID	コンテナ番号	解体場所	現場サーベイ時線量 mSv/h	現場サーベイ時周辺線量 mSv/h			表面線量率 mSv/h	重量 t	配置場所	備考
1	3638	TB-254	車両解体	-	-	-	-	0.46	3.30	7-1-17 -左上	金属ガラ
2	3639	TB-296	車両解体	-	-	-	-	0.25	1.90	7-1-17 -右下	金属ガラ
3											
4											
5											
6											
7											
8											
9											
10											
11											
12											



固体庫内コンテナ配置表

一時保管日時	2017年8月8日(火)	
運搬ID	3638	備考
コンテナ番号	TB-254	金属ガラ
解体場所	車両解体	
現場サーベイ時線量	- mSv/h	
現場サーベイ時周辺線量	- mSv/h	
	- mSv/h	
	- mSv/h	
表面線量率	0.46 mSv/h	
重量	3.30 t	
配置場所	7-1-17-左上	

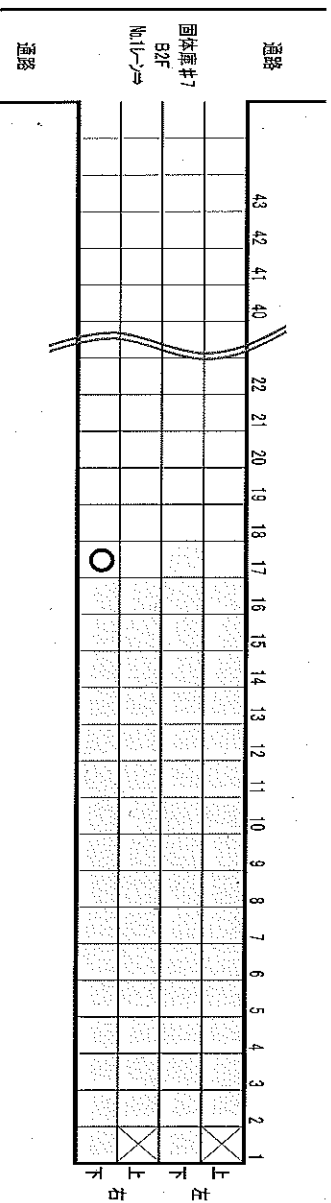


写真



固体庫内コンテナ配置表

一時保管日時	2017年8月8日(火)	
運搬ID	3639	備考
コンテナ番号	TB-296	金属ガラ
解体場所	車両解体	
現場サ-ベイ時線量	- mSv/h	
	- mSv/h	
	- mSv/h	
現場サ-ベイ時周辺線量	- mSv/h	
表面線量率	0.25 mSv/h	
重量	1.90 t	
配置場所	7-1-17-右下	



写真



瓦 礫 類 ・ 伐 採 木 管 理 票

建築二一

作業 所 管 理 記 入 欄	保管希望年月日	2017年 8月 8日 (火) 23時 00分					承認	審査	作成	
	作業件名	1号機原子炉建屋カバー改造・燃料取扱設備他設置工事のうちカバー解体工事								
	発生場所	1号機 オペフロ					H29.8.8 H29.8.8 H29.8.8			
	作業所管G	建築第二グループ					監理員	TEL		
	元請会社						担当者	TEL		
	線量測定年月日	8/5	測定者				測定器名	電離箱	管理番号 FI-HS-082	
	No.	保管物名	※カテゴリ			β汚染の有無	物 量	表面線量率	測定場所 雰囲気線量率	備 考
			①	②	③					
1	東電殿所有 6m3コンテナ:No.未定	39	D	B	有・(無)	4.5 m3	予想値 12 (m)Sv/h	0.25 (m)Sv/h	北西ヤード:コンガラ/金属ガラ	
2	東電殿所有 6m3コンテナ:No.未定	39	D	B	有・(無)	4.5 m3	予想値 12 (m)Sv/h	0.25 (m)Sv/h	北西ヤード:コンガラ/金属ガラ	

固体廃棄物管理G		受付
受付番号		
2017-08-362		
調整日時 H29年8月8日 (23時00分)		
【保管時の指示事項等】		
保管予定場所		
1	固体庫	
2		
3		
4		
5		

※カテゴリ	①	可燃物	22	紙・ウエス類	24	プラスチック・ホリ・ビニール類	25	木材類	29	可燃物その他		
		不燃物	31	金属ガラ	32	コンクリート・アスファルトガラ	33	機器類・制御盤類	34	土砂類	35	塩化ビニール類
			36	保温材	37	石綿含有物	38	ケーブル類	39	不燃物その他		
		難燃物	41	ゴム類	42	難燃シート類	49	難燃物その他				
		伐採木	51	伐採木(幹)	52	伐採木(枝葉)	53	伐採木(根)				
	②	状態	D:乾燥 , W:湿気有									
	③	履歴	A:「平成24年度以降に発電所構内に持ち込まれた物」 , B:「平成24年度以前に発電所構内に持ち込まれた物」									

注1: 収納袋等に詰める場合は、カテゴリ毎に分別し収納すること。

注2: 伐採木の積み上げ高さは固体廃棄物管理グループの指示に従うこと。(最大で5m以下とする。)

注3: 飛散抑制等必要な措置を講じ運搬し、保管エリアに応じた飛散防止(養生、容器収納等)を施し保管すること。

注4: β汚染有の場合は備考欄に「β+γ(mSv/h)」を記載すること。

保管実績	No.	保管物名	表面線量率	測定場所 雰囲気線量率	保管場所(実績)	保管日(実績)	備考	線量測定年月日
	1	中止	()Sv/h	()Sv/h				H29.8.5
	2	6m3コンテナ: TB-287	8.0 (m)Sv/h	0.20 (m)Sv/h	固体庫	H29.8.9		線量測定者
			()Sv/h	()Sv/h				測定器名・管理番号
			()Sv/h	()Sv/h				測定器名 電離箱
			()Sv/h	()Sv/h				管理番号 FI-HS-082

* 線量測定は保管場所があらかじめ決まっている高線量瓦礫、伐採木等は省略する。

瓦 礫 類 ・ 伐 採 木 管 理 票

作業 所 管 元 線 G 記 入 欄	保管希望年月日	2017年 8月 9日 (水) 23時 00分					承認	審査	作成
	作業件名	1号機原子炉建屋カバー改造・燃料取扱設備他設置工事のうちカバー解体工事							
	発生場所	1号機 オペフロ							
	作業所管G	建築第二グループ					監理員	TEL	
	元請会社						担当者	TEL	
	線量測定年月日	8/9 未定	測定者	未定		測定器名	電離箱	管理番号	FI-HS-81 未定
	No.	保管物名	※カテゴリ		β汚染の有無	物 量	表面線量率	測定場所 雰囲気線量率	備 考
	1	東電殿所有 6m3コンテナ:No.未定	39	D B	有・(無)	4.5 m3	予想値 12 (m)Sv/h	0.25 (m)Sv/h	北西ヤード:コンガラ / 金属ガラ

連筆ニ一

固体廃棄物管理G		受付
受 付 番 号		
2017-08-363		
調整日時	H29年8月9日 23時00分	
【保管時の指示事項等】		
保管予定場所		
1	固体庫	
2		
3		
4		
5		

※カテゴリー	①	可燃物	22 紙・ウエス類	24 プラスチック・ホリ・ビニール類	25 木材類	29 可燃物その他	
		不燃物	31 金属ガラ	32 コンクリート・アスファルトガラ	33 機器類・制御盤類	34 土砂類	35 塩化ビニール類
			36 保温材	37 石綿含有物	38 ケーブル類	39 不燃物その他	
		難燃物	41 ゴム類	42 難燃シート類	49 難燃物その他		
		伐採木	51 伐採木(幹)	52 伐採木(枝葉)	53 伐採木(根)		
	②	状 態	D:乾燥 , W:湿気有				
	③	履 歴	A:「平成24年度以降に発電所構内に持ち込まれた物」 , B:「平成24年度以前に発電所構内に持ち込まれた物」				

注1: 収納袋等に詰める場合は、カテゴリ毎に分別し収納すること。

注2: 伐採木の積み上げ高さは固体廃棄物管理グループの指示に従うこと。(最大で5m以下とする。)

注3: 飛散抑制等必要な措置を講じ運搬し、保管エリアに応じた飛散防止(養生、容器収納等)を施し保管すること。

注4: β汚染有の場合は備考欄に「β+γ(mSv/h)」を記載すること。

保管実績	No.	保管物名	表面線量率	測定場所 雰囲気線量率	保管場所(実績)	保管日(実績)	備 考	線 量 測 定 年 月 日
	1	6m ³ コンテナ: TB-291	2.3 (m)Sv/h	0.25 (m)Sv/h	固体庫	H29.8.9		H29.8.9
			()Sv/h	()Sv/h				線 量 測 定 者
			()Sv/h	()Sv/h				測定器名・管理番号
			()Sv/h	()Sv/h				測定器名 電離箱
			()Sv/h	()Sv/h				管理番号 FI-HS-81

* 線量測定は保管場所があらかじめ決まっている高線量瓦礫、伐採木等は省略する。

瓦 礫 類 ・ 伐 採 木 管 理 票

建築二 - 1

別紙

作業 所 管 G 記 入 欄	保管希望年月日時	2017年 8月 9日 (水) 23時 00分						承認	審査	作成
	作業 件 名	1号機原子炉建屋カバ-改造・燃料取扱設備他設置工事のうちカバ-解体工事								
	発生 場所	1号機 オペフロ						H29, 8, 4	H29, 8, 4	H29, 8, 4
	作業 所 管 G	建築第二グループ				監 理 員			TEL	
	元 請 会 社					担 当 者			TEL	
	線量測定年月日	①8/5 ②8/09	測定 者			測定 器 名	電 離 箱	管理 番号	①F1-HS-002 ②F1-HS-001	
	No.	保管 物 名	※カテゴリ		β 汚 染 の有無	物 量	表面線量率	測定場所 雰囲気線量率	備 考	
			①	②	③					
1	東電殿所有 6m3コンテナ: TB - 287	39	D	B	有・(無)	4.5 m3	8.0 (m)Sv/h	0.20 (m)Sv/h	瓦礫回収バスケット No. 287	
2	東電殿所有 6m3コンテナ: TB - 291	39	D	B	有・(無)	4.5 m3	2.3 (m)Sv/h	0.25 (m)Sv/h	瓦礫回収バスケット No. 291	

固体廃棄物管理G		受付
受 付 番 号		
2017 - 08 - 363		H29, 7, 28
調整日時	H29年 8月 9日 (23時:00分)	
【保管時の指示事項等】		
保管予定場所		
1	固体庫	※ 8/08(火)の1基分
2	固体庫	
3		
4		
5		

※カ テ ゴ リ	①	可 燃 物	22 紙・ウエス類	24 プラスチック・ポリ・ビニール類	25 木材類	29 可燃物その他	
		不 燃 物	31 金属ガラ	32 コンクリート・アスファルトガラ	33 機器類・制御盤類	34 土砂類	35 塩化ビニール類
			36 保温材	37 石綿含有物	38 ケーブル類	39 不燃物その他	
		難燃物	41 ゴム類	42 難燃シート類	49 難燃物その他		
		伐 採 木	51 伐採木(幹)	52 伐採木(枝葉)	53 伐採木(根)		
	②	状 態	D:乾燥 , W:湿気有				
	③	履 歴	A:「平成24年度以降に発電所構内に持ち込まれた物」 , B:「平成24年度以前に発電所構内に持ち込まれた物」				

注1: 収納袋等に詰める場合は、カテゴリ毎に分別し収納すること。

注2: 伐採木の積み上げ高さは固体廃棄物管理グループの指示に従うこと。(最大で5m以下とする。)

注3: 飛散抑制等必要な措置を講じ運搬し、保管エリアに応じた飛散防止(養生、容器収納等)を施し保管すること。

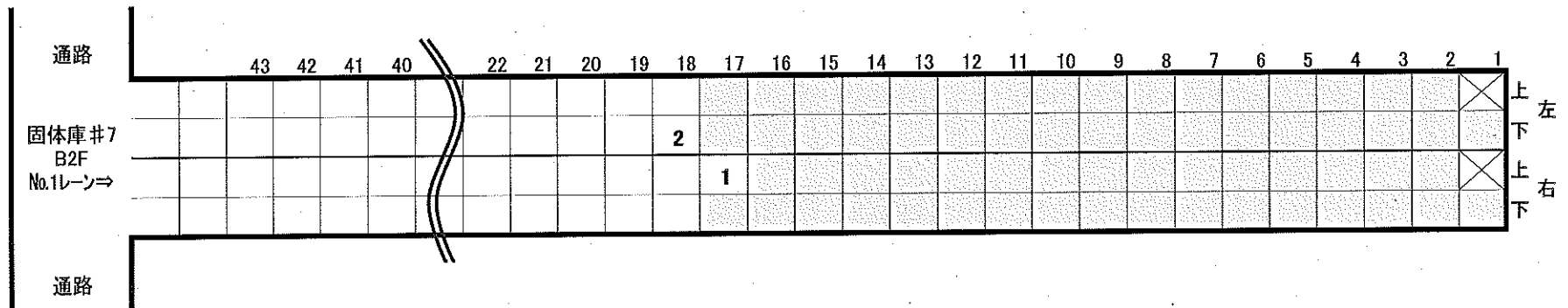
注4: β汚染有の場合は備考欄に「β + γ (mSv/h)」を記載すること。

保 管 実 績	No.	保管 物 名	表面線量率	測定場所 雰囲気線量率	保管場所(実績)	保管日(実績)	備 考	線 量 測 定 年 月 日
			()Sv/h	()Sv/h				線 量 測 定 者
			()Sv/h	()Sv/h				
			()Sv/h	()Sv/h				測定器名・管理番号
			()Sv/h	()Sv/h				測定器名
			()Sv/h	()Sv/h				管理番号

*線量測定は保管場所があらかじめ決まっている高線量瓦礫、伐採木等は省略する。

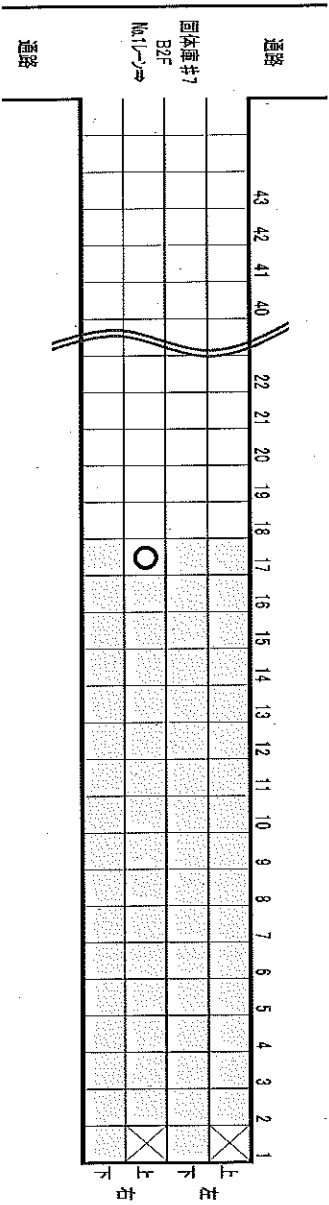
2017年8月9日(水) 固体庫内コンテナ総括表

	運搬ID	コンテナ番号	解体場所	現場サーベイ時線量 mSv/h	現場サーベイ時周辺線量 mSv/h			表面線量率	重量	配置場所	備考
								mSv/h	t		
1	3640	TB-291	1号機建屋	-	-	-	-	0.80	3.20	7-1-17 -右上	瓦礫回収バスケット
2	3641	TB-287	1号機建屋	-	-	-	-	2.20	3.60	7-1-18 -左下	瓦礫回収バスケット
3											
4											
5											
6											
7											
8											
9											
10											
11											
12											

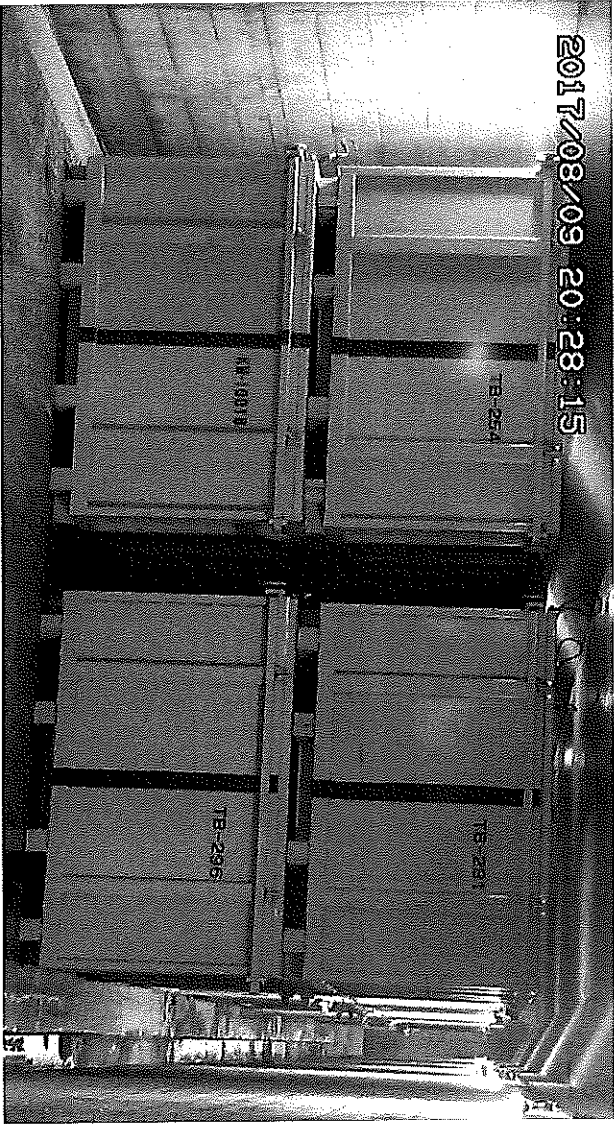


固体庫内コンテナ配置表

一時保管日時	2017年8月9日(水)	備考
運搬ID	3640	瓦礫回収バスケット
コンテナ番号	TB-291	
解体場所	1号機建屋	
現場サーベイ時線量	- mSv/h	
現場サーベイ時周辺線量	- mSv/h	
	- mSv/h	
	- mSv/h	
表面線量率	0.80 mSv/h	
重量	3.20 t	
配置場所	7-1-17-右上	

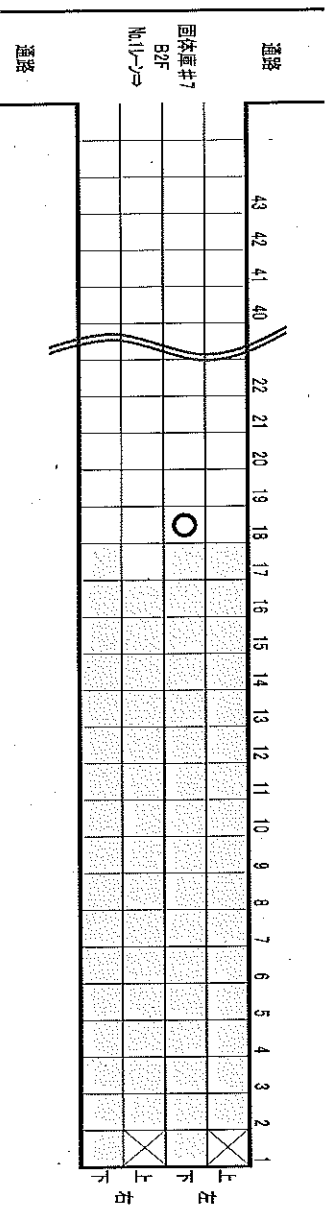


写真



固体庫内コンテナ配置表

一時保管日時	2017年8月9日(水)		備考 瓦礫回収バスケット
運搬ID	3641		
コンテナ番号	TB-287		
解体場所	1号機建屋		
現場サーベイ時線量	- mSv/h		
現場サーベイ時周辺線量	- mSv/h		
	- mSv/h		
	- mSv/h		
表面線量率	2.20 mSv/h		
重量	3.60 t		
配置場所	7-1-18 -左下		



写真



