

瓦 礫 類 ・ 伐 採 木 管 理 票

建築二一

作業 所 管 欄	保管希望年月日	2017年 9月 01日 (金) 23時 00分						承認	審査	作成	
	作業件名	1号機原子炉建屋カバー改造・燃料取扱設備他設置工事のうちカバー解体工事									
	発生場所	1号機 オペフロ									
	作業所管G	建築第二グループ				監理員	TEL				
	元請会社					担当者	TEL				
	線量測定年月日	未定		測定者	未定		測定器名	電離箱	管理番号	未定	
	G	No.	保管物名	※カテゴリ			β汚染の有無	物量	表面線量率	測定場所 雰囲気線量率	備考
				①	②	③					
1	東電殿所有 6m3コンテナ:No.未定	39	D	B	有・(無)	4.5 m3	予想値 12 (m)Sv/h	0.25 (m)Sv/h	北西ヤード:コンガラ / 金属ガラ		
2	東電殿所有 6m3コンテナ:No.未定	39	D	B	有・(無)	4.5 m3	予想値 12 (m)Sv/h	0.25 (m)Sv/h	北西ヤード:コンガラ / 金属ガラ		
3	東電殿所有 6m3コンテナ:No.未定	39	D	B	有・(無)	4.5 m3	予想値 12 (m)Sv/h	0.25 (m)Sv/h	北西ヤード:コンガラ / 金属ガラ		
4	東電殿所有 6m3コンテナ:No.未定	39	D	B	有・(無)	4.5 m3	予想値 12 (m)Sv/h	0.25 (m)Sv/h	北西ヤード:コンガラ / 金属ガラ		

固体廃棄物管理G		受付
受付番号		
2017-09-110		H29.8.29
調整日時	H29年 9月 1日 (23時00分)	
【保管時の指示事項等】		
保管予定場所		
1	固体庫	
2	〃	
3	〃	
4	〃	
5		

※カテゴリ	①	可燃物	22 紙・ウエス類	24 プラスチック・ホリ・ビニール類	25 木材類	29 可燃物その他	
		不燃物	31 金属ガラ	32 コンクリート・アスファルトガラ	33 機器類・制御盤類	34 土砂類	35 塩化ビニール類
			36 保温材	37 石綿含有物	38 ケーブル類	39 不燃物その他	
		難燃物	41 ゴム類	42 難燃シート類	49 難燃物その他		
		伐採木	51 伐採木(幹)	52 伐採木(枝葉)	53 伐採木(根)		
	②	状態	D:乾燥 , W:湿気有				
	③	履歴	A:「平成24年度以降に発電所構内に持ち込まれた物」 , B:「平成24年度以前に発電所構内に持ち込まれた物」				

注1: 収納袋等に詰める場合は、カテゴリ毎に分別し収納すること。

注2: 伐採木の積み上げ高さは固体廃棄物管理グループの指示に従うこと。(最大で5m以下とする。)

注3: 飛散抑制等必要な措置を講じ運搬し、保管エリアに応じた飛散防止(養生、容器収納等)を施し保管すること。

注4: β汚染有の場合は備考欄に「β + γ (mSv/h)」を記載すること。

保管	No.	保管物名	表面線量率	測定場所 雰囲気線量率	保管場所(実績)	保管日(実績)	備考	線量測定年月日
	1	6m3コンテナ: TB-109	3.5 (m)Sv/h	0.20 (m)Sv/h	固体庫	H29.9.1		H29.8.23
			()Sv/h	()Sv/h				線量測定者
			()Sv/h	()Sv/h				測定器名・管理番号
			()Sv/h	()Sv/h				測定器名 電離箱
			()Sv/h	()Sv/h				管理番号 FI-HS-081

* 線量測定は保管場所があらかじめ決まっている高線量瓦礫、伐採木等は省略する。

瓦 礫 類 ・ 伐 採 木 管 理 票

建築二 - 1

別紙

作業 所 管 理 入 欄	保管希望年月日	2017年 9月 01日 (金) 23時 00分						承認	審査	作成
	作業件名	1号機原子炉建屋カバー改造・燃料取扱設備他設置工事のうちカバー解体工事								
	発生場所	1号機 オペフロ								
	作業所管G	建築第二グループ			監理員			TEL		
	元請会社				担当者			TEL		
	線量測定年月日	2017. 8. 23		測定者			測定器名	電離箱	管理番号	F1-HS-081
	No.	保管物名	※カテゴリ		β汚染の有無	物量	表面線量率	測定場所 雰囲気線量率	備考	
	1	東電殿所有 6m3コンテナ: TB-109	① 39	② D	③ B	有・(無)	4.5 m3	3.5 (m)Sv/h	0.20 (m)Sv/h	瓦礫回収バスケット: No. 89

固体廃棄物管理G		受付
受付番号		
2017 - 09 - 110		H29. 8. 28
調整日時	H29年 9月 1日 (23時 00分)	
【保管時の指示事項等】		
保管予定場所		
1	固体庫	
2		
3		
4		
5		

※カテゴリ	①	可燃物	22 紙・ウエス類	24 プラスチック・ポリ・ビニール類	25 木材類	29 可燃物その他	
		不燃物	31 金属ガラ	32 コンクリート・アスファルトガラ	33 機器類・制御盤類	34 土砂類	35 塩化ビニール類
			36 保温材	37 石綿含有物	38 ケーブル類	39 不燃物その他	
		難燃物	41 ゴム類	42 難燃シート類	49 難燃物その他		
		伐採木	51 伐採木(幹)	52 伐採木(枝葉)	53 伐採木(根)		
	②	状態	D: 乾燥 , W: 湿気有				
	③	履歴	A: 「平成24年度以降に発電所構内に持ち込まれた物」 , B: 「平成24年度以前に発電所構内に持ち込まれた物」				

注1: 収納袋等に詰める場合は、カテゴリ毎に分別し収納すること。

注2: 伐採木の積み上げ高さは固体廃棄物管理グループの指示に従うこと。(最大で5m以下とする。)

注3: 飛散抑制等必要な措置を講じ運搬し、保管エリアに応じた飛散防止(養生、容器収納等)を施し保管すること。

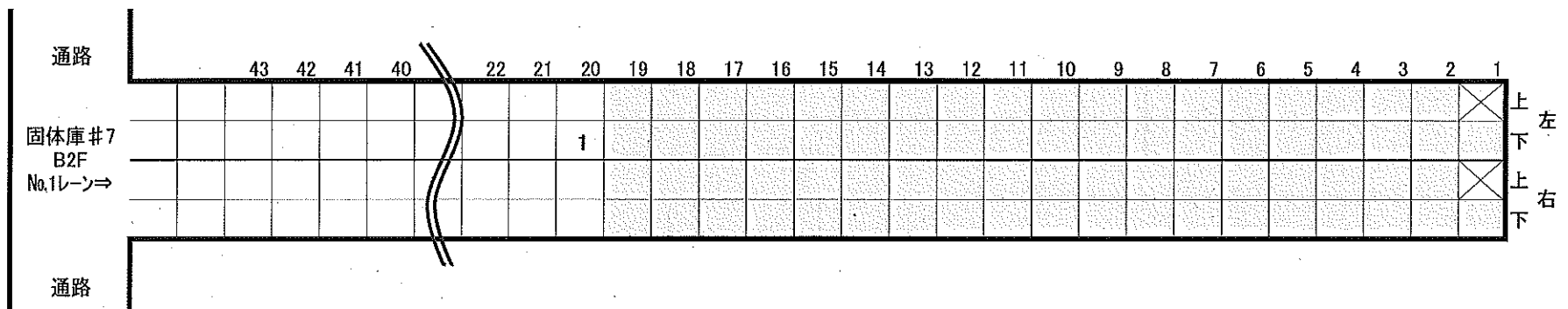
注4: β汚染有の場合は備考欄に「β + γ (mSv/h)」を記載すること。

保管実績	No.	保管物名	表面線量率	測定場所 雰囲気線量率	保管場所(実績)	保管日(実績)	備考	線量測定年月日
			()Sv/h	()Sv/h				線量測定者
			()Sv/h	()Sv/h				
			()Sv/h	()Sv/h				測定器名・管理番号
			()Sv/h	()Sv/h				測定器名
			()Sv/h	()Sv/h				管理番号

* 線量測定は保管場所があらかじめ決まっている高線量瓦礫、伐採木等は省略する。

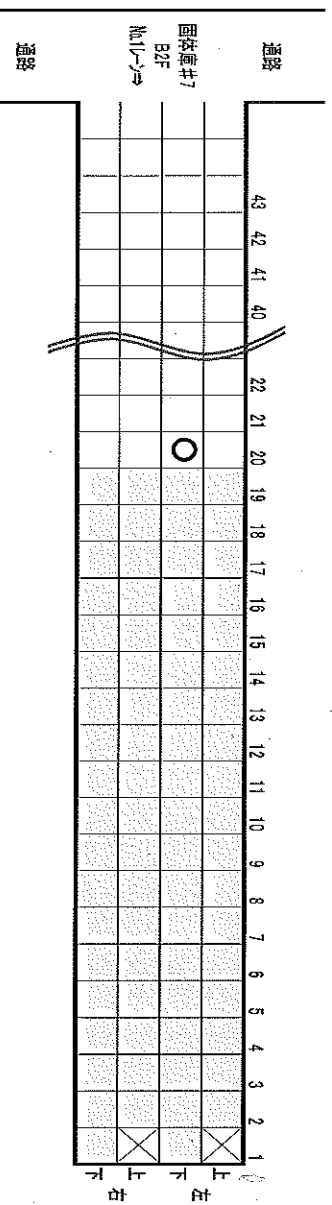
2017年9月1日(金) 固体庫内コンテナ総括表

	運搬ID	コンテナ番号	解体場所	現場サーベイ時線量 mSv/h	現場サーベイ時周辺線量 mSv/h			表面線量率	重量	配置場所	備考
								mSv/h	t		
1	3656	TB-109	1号機建屋	-	-	-	-	1.10	2.70	7-1-20 -左下	瓦礫回収バスケット
2											
3											
4											
5											
6											
7											
8											
9											
10											
11											
12											



固体庫内コンテナ配置表

一時保管日時	2017年9月1日(金)	
運搬ID	3656	備考
コンテナ番号	TB-109	瓦礫回収バスケット
解体場所	1号機建屋	
現場サーベイ時線量	- mSv/h	
現場サーベイ時周辺線量	- mSv/h	
	- mSv/h	
	- mSv/h	
表面線量率	1.10 mSv/h	
重量	2.70 t	
配置場所	7-1-20-左下	



写真



瓦 礫 類 ・ 伐 採 木 管 理 票

建築 - 1

作業 所 管 欄	保管希望年月日	2017年 9月 02日 (土) 23時 00分					承認	審査	作成
	作業件名	1号機原子炉建屋カバー改造・燃料取扱設備他設置工事のうちカバー解体工事							
	発生場所	1号機 オペフロ					H29.8.25 / H29.8.25 / H29.8.25		
	作業所管G	建築第二グループ			監理員	TEL			
	元請会社				担当者	TEL			
	線量測定年月日	未定	測定者	未定	測定器名	電離箱	管理番号	未定	
	G No.	保管物名	※カテゴリ ① ② ③	β汚染の有無	物量	表面線量率	測定場所 雰囲気線量率	備考	
1	東電殿所有 6m3コンテナ:No.未定	39 D B	有・(無)	4.5 m3	予想値 12 (m)Sv/h	0.25 (m)Sv/h	北西ヤード:コンガラ / 金属ガラ		
2	東電殿所有 6m3コンテナ:No.未定	39 D B	有・(無)	4.5 m3	予想値 12 (m)Sv/h	0.25 (m)Sv/h	北西ヤード:コンガラ / 金属ガラ		
3	東電殿所有 6m3コンテナ:No.未定	39 D B	有・(無)	4.5 m3	予想値 12 (m)Sv/h	0.25 (m)Sv/h	北西ヤード:コンガラ / 金属ガラ		
4	東電殿所有 6m3コンテナ:No.未定	39 D B	有・(無)	4.5 m3	予想値 12 (m)Sv/h	0.25 (m)Sv/h	北西ヤード:コンガラ / 金属ガラ		

固体廃棄物管理G		受付
受付番号		
2017-09-11		H29.8.28
調整日時 H29年9月2日 (23時00分)		
【保管時の指示事項等】		
保管予定場所		
1	固体庫	
2	"	
3	"	
4	"	
5		

※カテゴリ	①	可燃物	22 紙・ウエス類	24 プラスチック・ホリ・ビニール類	25 木材類	29 可燃物その他		
		不燃物	31 金属ガラ	32 コンクリート・アスファルトガラ	33 機器類・制御盤類	34 土砂類	35 塩化ビニール類	
			36 保温材	37 石綿含有物	38 ケーブル類	39 不燃物その他		
		難燃物	41 ゴム類	42 難燃シート類	49 難燃物その他			
		伐採木	51 伐採木(幹)	52 伐採木(枝葉)	53 伐採木(根)			
	②	状態	D:乾燥 , W:湿気有					
	③	履歴	A:「平成24年度以降に発電所構内に持ち込まれた物」 , B:「平成24年度以前に発電所構内に持ち込まれた物」					

注1: 収納袋等に詰める場合は、カテゴリ毎に分別し収納すること。

注2: 伐採木の積み上げ高さは固体廃棄物管理グループの指示に従うこと。(最大で5m以下とする。)

注3: 飛散抑制等必要な措置を講じ運搬し、保管エリアに応じた飛散防止(養生、容器収納等)を施し保管すること。

注4: β汚染有の場合は備考欄に「β + γ (mSv/h)」を記載すること。

保管実績	No.	保管物名	表面線量率	測定場所 雰囲気線量率	保管場所(実績)	保管日(実績)	備考	線量測定年月日
		中止	()Sv/h	()Sv/h				線量測定者
			()Sv/h	()Sv/h				測定器名・管理番号
			()Sv/h	()Sv/h				測定器名
			()Sv/h	()Sv/h				管理番号

* 線量測定は保管場所があらかじめ決まっている高線量瓦礫、伐採木等は省略する。

瓦 礫 類 ・ 伐 採 木 管 理 票

建築四-1

作業 所 管 G 記 入 欄	保管希望年月日時	2017年9月4日 (月) 20時00分		承認	審査	作成	
	作業件名	福島第一原子力発電所 4号機海側周辺構内整備および関連除却工事					
	発生場所	4号機海側ストームドレン建屋周辺		H29.9.1		H29.9.1	
	作業所管G	建築部建築第四G	監理員	TEL			
	元請会社		担当者	TEL			
線量測定年月日	2017年8月25日	測定者		測定器名	ICW	管理番号 F1-ICW-367	
No.	保管物名	※カテゴリ	β汚染の有無	物 量	表面線量率	測定場所 雰囲気線量率	備 考
1	金属ガラ(タンク解体材等)	31 D B	有・(無)	10 m3	1 (m) Sv/h	0.5 (m) Sv/h	高線量廃棄物運搬依頼分
2	Conガラ	32 D B	有・(無)	6 m3	2 (m) Sv/h	0.5 (m) Sv/h	高線量廃棄物運搬依頼分
3			有・無	m3	(m) Sv/h	(m) Sv/h	
4			有・無	m3	(m) Sv/h	(m) Sv/h	
5			有・無	m3	(m) Sv/h	(m) Sv/h	

固体廃棄物管理G		受付
受付番号		
2017-09-225		H29.9.1
調整日時 H29.9.4 (20時00分)		
【保管時の指示事項等】		
保管予定場所		
1	テント	
2	"	
3		
4		
5		

※カテゴリ	①	可燃物	22 紙・ウエス類	24 プラスチック・ポリ・ビニール類	25 木材類	29 可燃物その他	
		不燃物	31 金属ガラ	32 コンクリート・アスファルトガラ	33 機器類・制御盤類	34 土砂類	35 塩化ビニール類
			36 保温材	37 石綿含有物	38 ケーブル類	39 不燃物その他	
			41 ゴム類	42 難燃シート類	49 難燃物その他		
		伐採木	51 伐採木(幹)	52 伐採木(枝葉)	53 伐採木(根)		
②	状態	D:乾燥 , W:湿気有					
③	履歴	A:「平成24年度以降に発電所構内に持ち込まれた物」 , B:「平成24年度以前に発電所構内に持ち込まれた物」					

注1: 収納袋等に詰める場合は、カテゴリ毎に分別し収納すること。
 注2: 伐採木の積み上げ高さは固体廃棄物管理グループの指示に従うこと。(最大で5m以下とする。)
 注3: 飛散抑制等必要な措置を講じ運搬し、保管エリアに応じた飛散防止(養生、容器収納等)を施し保管すること。
 注4: β汚染有の場合は備考欄に「β+γ(mSv/h)」を記載すること。

保管 実績	No.	保管物名	表面線量率	測定場所 雰囲気線量率	保管場所(実績)	保管日(実績)	備 考	線 量 測 定 年 月 日
		中 止	()Sv/h	()Sv/h				線 量 測 定 者
			()Sv/h	()Sv/h				測定器名
			()Sv/h	()Sv/h				管理番号
			()Sv/h	()Sv/h				測定器名
			()Sv/h	()Sv/h				管理番号
			()Sv/h	()Sv/h				

*線量測定は保管場所があらかじめ決まっている高線量瓦礫、伐採木等は省略する。

瓦 礫 類 ・ 伐 採 木 管 理 票

建築図-5

作業 所 管 理 欄	保管希望年月日時	平成29年9月5日 20時00分		承認	審査	作成		
	作業件名	福島第一原子力発電所 汚染・破損車両解体撤去業務委託						
	発生場所	W1ヤード		H29.9.5	—	H29.9.5		
	作業所管G	建築部建築第四G		監理員	TEL			
	元請会社			担当者	TEL			
線量測定年月日	2017年8月28日	測定者		測定器名	ICW	管理番号 F1-ICW-367		
G 記 入 欄	No.	保管物名	※カテゴリ	β汚染の有無	物 量	表面線量率	測定場所 雰囲気線量率	備 考
			① ② ③					
	1	6m3コンテナ	31 D B	有・(無)	1 台	1 (m) Sv/h	0.5 (m) Sv/h	TB-211
	2	6m3コンテナ	31 D B	有・(無)	1 台	1.5 (m) Sv/h	0.5 (m) Sv/h	TB-289
	3				m3	(m) Sv/h	(m) Sv/h	
	4				m3	(m) Sv/h	(m) Sv/h	
	5				m3	(m) Sv/h	(m) Sv/h	

固体廃棄物管理G		受付
受付番号		
2017-09-292		H29.9.5
調整日時	H29.9.5 (20時00分)	
【保管時の指示事項等】		
保管予定場所		
1	固体庫	
2	"	
3		
4		
5		

※カテゴリー	①	可燃物	22 紙・ウエス類	24 プラスチック・ポリ・ビニール類	25 木材類	29 可燃物その他	
		不燃物	31 金属ガラ	32 コンクリート・アスファルトガラ	33 機器類・制御盤類	34 土砂類	35 塩化ビニール類
			36 保温材	37 石綿含有物	38 ケーブル類	39 不燃物その他	
			41 ゴム類	42 難燃シート類	49 難燃物その他		
	伐採木	51 伐採木(幹)	52 伐採木(枝葉)	53 伐採木(根)			
②	状態	D:乾燥 , W:湿気有					
③	履歴	A:「平成24年度以降に発電所構内に持ち込まれた物」 , B:「平成24年度以前に発電所構内に持ち込まれた物」					

注1:収納袋等に詰める場合は、カテゴリ毎に分別し収納すること。

注2:伐採木の積み上げ高さは固体廃棄物管理グループの指示に従うこと。(最大で5m以下とする。)

注3:飛散抑制等必要な措置を講じ運搬し、保管エリアに応じた飛散防止(養生、容器収納等)を施し保管すること。

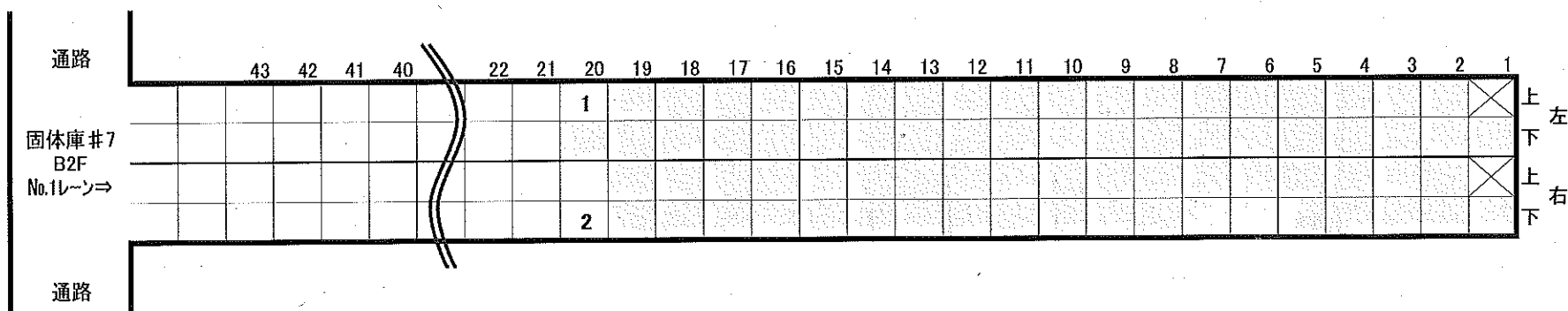
注4:β汚染有の場合は備考欄に「β + γ (mSv/h)」を記載すること。

保 管 実 績	No.	保管物名	表面線量率	測定場所 雰囲気線量率	保管場所(実績)	保管日(実績)	備 考	線 量 測 定 年 月 日
	1	6m3コンテナ:TB-211	1.0 (m) Sv/h	0.5 (m) Sv/h	固体庫	H29.9.5		H29.8.28
	2	6m3コンテナ:TB-289	1.5 (m) Sv/h	0.5 (m) Sv/h	固体庫	H29.9.5		
			() Sv/h	() Sv/h				線 量 測 定 者
			() Sv/h	() Sv/h				測定器名・管理番号
			() Sv/h	() Sv/h				測定器名 ICW
			() Sv/h	() Sv/h				管理番号 F1-ICW-367

*線量測定は保管場所があらかじめ決まっている高線量瓦礫、伐採木等は省略する。

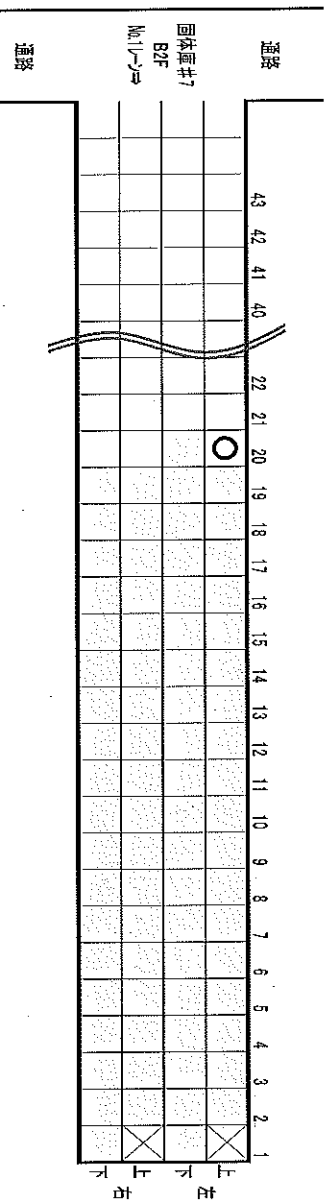
2017年9月5日(火) 固体庫内コンテナ総括表

	運搬ID	コンテナ番号	解体場所	現場サーベイ時線量 mSv/h	現場サーベイ時周辺線量 mSv/h			表面線量率	重量	配置場所	備考
								mSv/h	t		
1	3657	TB-211	車両解体ガレキ	-	-	-	-	0.50	4.20	7-1-20 -左上	金属がら
2	3658	TB-289	車両解体ガレキ	-	-	-	-	0.10	5.10	7-1-20 -右下	金属がら
3											
4											
5											
6											
7											
8											
9											
10											
11											
12											

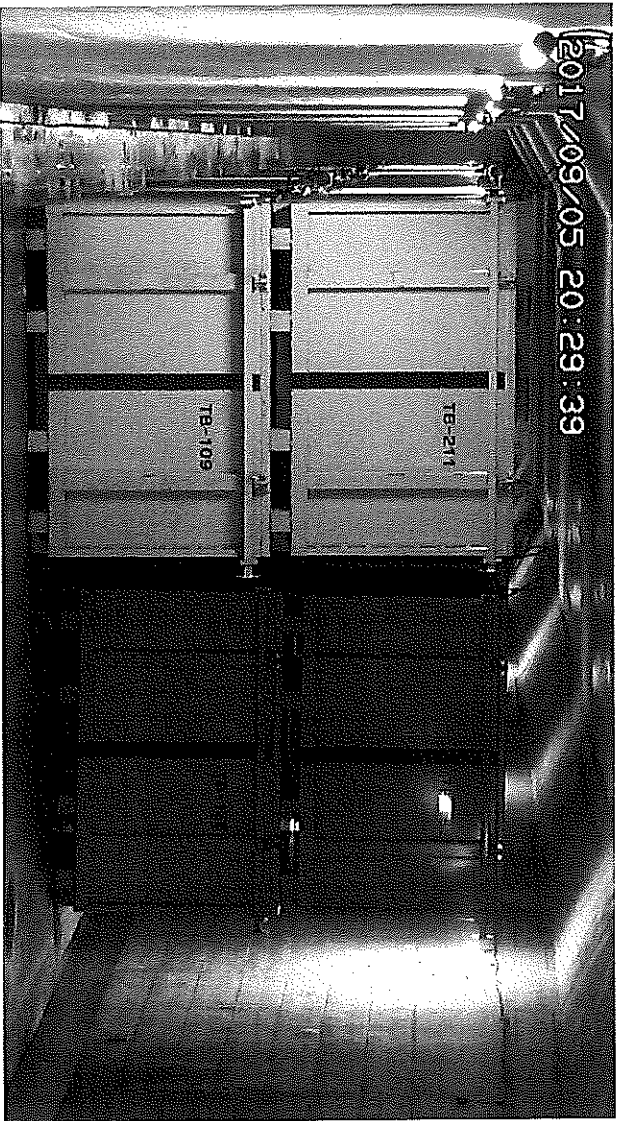


固体庫内コンテナ配置表

一時保管日時	2017年9月5日(火)	
運搬ID	3657	備考
コンテナ番号	TB-211	金属ガラ
解体場所	車両解体ガレキ	
現場サーベイ時線量	- mSv/h	
現場サーベイ時周辺線量	- mSv/h	
	- mSv/h	
	- mSv/h	
表面線量率	0.50 mSv/h	
重量	4.20 t	
配置場所	7-1-20 -左上	

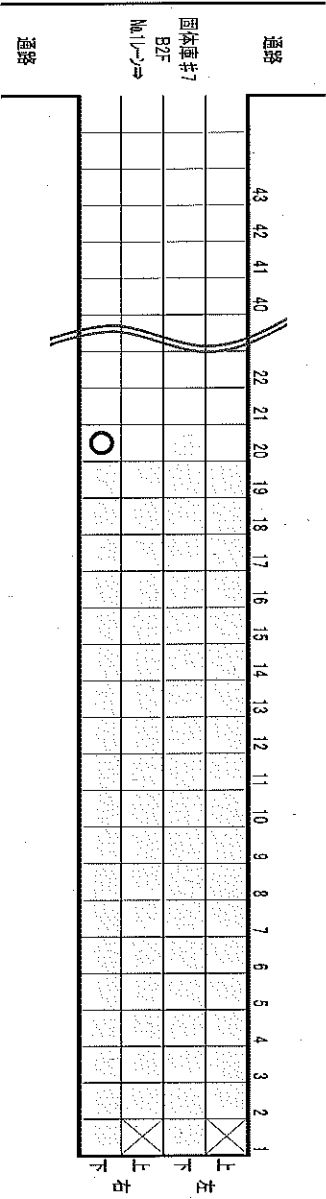


写真



固体庫内コンテナ配置表

一時保管日時	2017年9月5日(火)	備考
運搬ID	3658	金属ガラ
コンテナ番号	TB-289	
解体場所	車両解体ガレキ	
現場サーベイ時線量	- mSv/h	
現場サーベイ時周辺線量	- mSv/h	
	- mSv/h	
	- mSv/h	
表面線量率	0.10 mSv/h	
重量	5.10 t	
配置場所	7-1-20-右下	



写真



瓦 礫 類 ・ 伐 採 木 管 理 票

建築二一

作業 所 管 G 記 入 欄	保管希望年月日	2017年 9月 05日 (火) 23時 00分						承認	審査	作成
	作業件名	1号機原子炉建屋カバー改造・燃料取扱設備他設置工事のうちカバー解体工事								
	発生場所	1号機 オペフロ								
	作業所管G	建築第二グループ						監理員	TEL	
	元請会社							担当者	TEL	
	線量測定年月日	2117.8.28	測定者			測定器名	電離箱	管理番号	F1-HS-081	
	No.	保管物名	※カテゴリ ① ② ③	β汚染の有無	物量	表面線量率	測定場所 雰囲気線量率	備考		
1	不燃材:金属ガラ	31 D B	有・(無)	8 m3	2 (m)Sv/h	0.2 (m)Sv/h				

固体廃棄物管理G		受付
受付番号		
2017-09-22/		H29.9.1
調整日時	H29年9月5日(23時00分)	
【保管時の指示事項等】		
保管予定場所		
1	テント	
2		
3		
4		
5		

※カテゴリ	①	可燃物	22 紙・ウエス類	24 プラスチック・ホリ・ビニール類	25 木材類	29 可燃物その他	
		不燃物	31 金属ガラ	32 コンクリート・アスファルトガラ	33 機器類・制御盤類	34 土砂類	35 塩化ビニール類
			36 保温材	37 石綿含有物	38 ケーブル類	39 不燃物その他	
		難燃物	41 ゴム類	42 難燃シート類	49 難燃物その他		
		伐採木	51 伐採木(幹)	52 伐採木(枝葉)	53 伐採木(根)		
	②	状態	D:乾燥 W:湿気有				
	③	履歴	A:「平成24年度以降に発電所構内に持ち込まれた物」 B:「平成24年度以前に発電所構内に持ち込まれた物」				

注1: 収納袋等に詰める場合は、カテゴリ毎に分別し収納すること。

注2: 伐採木の積み上げ高さは固体廃棄物管理グループの指示に従うこと。(最大で5m以下とする。)

注3: 飛散抑制等必要な措置を講じ運搬し、保管エリアに応じた飛散防止(養生、容器収納等)を施し保管すること。

注4: β汚染有の場合は備考欄に「β + γ (mSv/h)」を記載すること。

保管実績	No.	保管物名	表面線量率	測定場所 雰囲気線量率	保管場所(実績)	保管日(実績)	備考	線量測定年月日
	1	不燃材 金属ガラ	2 (m)Sv/h	0.2 (m)Sv/h	B テント	H29.9.5		H29.8.28
			()Sv/h	()Sv/h				線量測定者
			()Sv/h	()Sv/h				測定器名・管理番号
			()Sv/h	()Sv/h				測定器名 電離箱
			()Sv/h	()Sv/h				管理番号 F1-HS-081

* 線量測定は保管場所があらかじめ決まっている高線量瓦礫、伐採木等は省略する。

瓦 礫 類 ・ 伐 採 木 管 理 票

建築四-1

作業 所 管 理 票	保管希望年日時	2017年9月5日 (火) 20時00分			承認	審査	作成	
	作業件名	福島第一原子力発電所 4号機海側周辺構内整備および関連除却工事						
	発生場所	4号機海側スチームドレン建屋周辺			H29.9.1		H29.9.1	
	作業所管G	建築部建築第四G	監理員		TEL			
	元請会社		担当者		TEL			
線量測定年月日	2017年8月25日	測定者		測定器名	ICW	管理番号	F1-ICW-367	
	No.	保管物名	※カテゴリ ① ② ③	β汚染の有無	物量	表面線量率	測定場所 雰囲気線量率	備考
記入欄	1	金属ガラ(タンク解体材等)	31 D B	有・無	10 m3	1 (m) Sv/h	0.5 (m) Sv/h	高線量廃棄物運搬依頼分
	2	コンガラ	32 D B	有・無	6 m3	2 (m) Sv/h	0.5 (m) Sv/h	高線量廃棄物運搬依頼分
	3			有・無	m3	(m) Sv/h	(m) Sv/h	
	4			有・無	m3	(m) Sv/h	(m) Sv/h	
	5			有・無	m3	(m) Sv/h	(m) Sv/h	

固体廃棄物管理G		受付
受付番号		
2017-09-226		H29.9.1
調整日時 H29.9.5 (20時00分)		
【保管時の指示事項等】		
保管予定場所		
1	テント	
2	"	
3		
4		
5		

※カテゴリ	①	可燃物	22 紙・ウエス類	24 プラスチック・ホリ・ビニール類	25 木材類	29 可燃物その他	
		不燃物	31 金属ガラ	32 コンクリート・アスファルトガラ	33 機器類・制御盤類	34 土砂類	35 塩化ビニール類
			36 保温材	37 石綿含有物	38 ケーブル類	39 不燃物その他	
		難燃物	41 ゴム類	42 難燃シート類	49 難燃物その他		
	伐採木	51 伐採木(幹)	52 伐採木(枝葉)	53 伐採木(根)			
②	状態	D:乾燥, W:湿気有					
③	履歴	A:「平成24年度以降に発電所構内に持ち込まれた物」, B:「平成24年度以前に発電所構内に持ち込まれた物」					

注1: 収納袋等に詰める場合は、カテゴリ毎に分別し収納すること。
 注2: 伐採木の積み上げ高さは固体廃棄物管理グループの指示に従うこと。(最大で5m以下とする。)
 注3: 飛散抑制等必要な措置を講じ運搬し、保管エリアに応じた飛散防止(養生、容器収納等)を施し保管すること。
 注4: β汚染有の場合は備考欄に「β+γ (mSv/h)」を記載すること。

保管 実績	No.	保管物名	表面線量率	測定場所 雰囲気線量率	保管場所(実績)	保管日(実績)	備考	線量測定年月日
	1	金属ガラ	1 (m) Sv/h	0.5 (m) Sv/h	B テント	H29.9.5		H29.8.25
	2	コンガラ	2 (m) Sv/h	0.5 (m) Sv/h	B テント	H29.9.5		
			() Sv/h	() Sv/h				測定器名・管理番号
			() Sv/h	() Sv/h				測定器名
		() Sv/h	() Sv/h				管理番号	ICW
		() Sv/h	() Sv/h					F1-ICW-367

* 線量測定は保管場所があらかじめ決まっている高線量瓦礫、伐採木等は省略する。

瓦 礫 類 ・ 伐 採 木 管 理 票

作業 所 管 理 欄	保管希望年日時	平成29年 9月 6日 20時 00分				承認	審査	作成		
	作業 件 名	3号機 原子炉格納容器内部調査技術の開発								
	発 生 場 所	3号機 原子炉建屋 1階 北西エリア X-53ペネ付近				H29.9.1 H29.9.1 H29.9.1				
	作業 所 管 G	冷却設備部 冷却第四G		監 理 員			TEL			
	元 請 会 社			担 当 者			TEL			
	線量測定年月日	2017/8/29	測 定 者			測定器名	箱形式サーベイメータ、ZnSシンチレータ			
						管理番号	FI-ICWF-147、FI-ICWBL-81、FI-α-011			
記 入 欄	No.	保 管 物 名	※カテゴリ			β 汚 染 の有無	物 量	表面線量率	測定場所 雰囲気線量率	備 考
			①	②	③					
	1	可燃物(装備品他)	29	D	A	(有)・無	6m3	0.40(m)Sv/h	0.0050(m)Sv/h	(α線有り:キヤスク6m³)
		不燃物(金属ガラ他)	39	D	A	(有)・無				β+γ:5.0(mSv/h)
		難燃物(養生シート他)	49	D	A	(有)・無				α:500cpm
	—以下余白—									

冷却四-16

固体廃棄物管理G		受付
受 付 番 号		
2017-09-23/		H29.9.1
調整日時	H29.9.6 (20時00分)	
【保管時の指示事項等】		
保管予定場所		
1	固体庫	

※カ テ ゴ リ	①	可 燃 物	22 紙・ウエス類	24 プラスチック・ホリ・ビニール類	25 木材類	29 可燃物その他	
		不 燃 物	31 金属ガラ	32 コンクリート・アスファルトガラ	33 機器類・制御盤類	34 土砂類	35 塩化ビニール類
			36 保温材	37 石綿含有物	38 ケーブル類	39 不燃物その他	
		難燃物	41 ゴム類	42 難燃シート類	49 難燃物その他		
		伐 採 木	51 伐採木(幹)	52 伐採木(枝葉)	53 伐採木(根)		
②	状 態	D:乾燥 , W:湿気有					
③	履 歴	A:「平成24年度以降に発電所構内に持ち込まれた物」 , B:「平成24年度以前に発電所構内に持ち込まれた物」					

注1:収納袋等に詰める場合は、カテゴリ毎に分別し収納すること。

注2:伐採木の積み上げ高さは固体廃棄物管理グループの指示に従うこと。(最大で5m以下とする。)

注3:飛散抑制等必要な措置を講じ運搬し、保管エリアに応じた飛散防止(養生、容器収納等)を施し保管すること。

注4:β汚染有の場合は備考欄に「β+γ(mSv/h)」を記載すること。

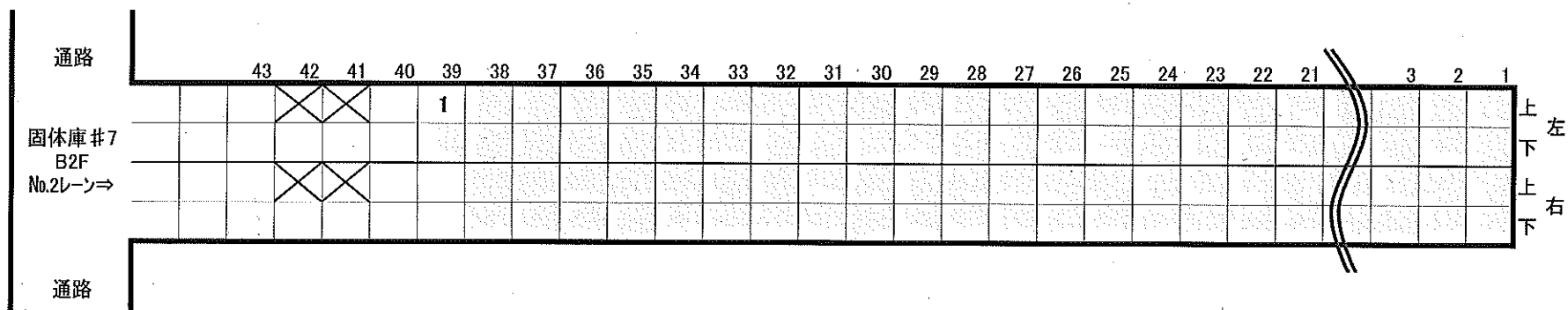
保 管 実 績	No.	保 管 物 名	表面線量率	測定場所 雰囲気線量率	保管場所(実績)	保管日(実績)	備 考	線 量 測 定 年 月 日
	1	6m³コンテナ:TB-044	0.4 (m)Sv/h	0.005 (m)Sv/h	固体庫	H29.9.6		H29.8.29.
			()Sv/h	()Sv/h				線 量 測 定 者
			()Sv/h	()Sv/h				測定器名・管理番号
			()Sv/h	()Sv/h				測定器名
			()Sv/h	()Sv/h				管理番号

*線量測定は保管場所があらかじめ決まっている高線量瓦礫、伐採木等は省略する。

FI-ICW-147
FI-ICWBL-81
FI-α-011

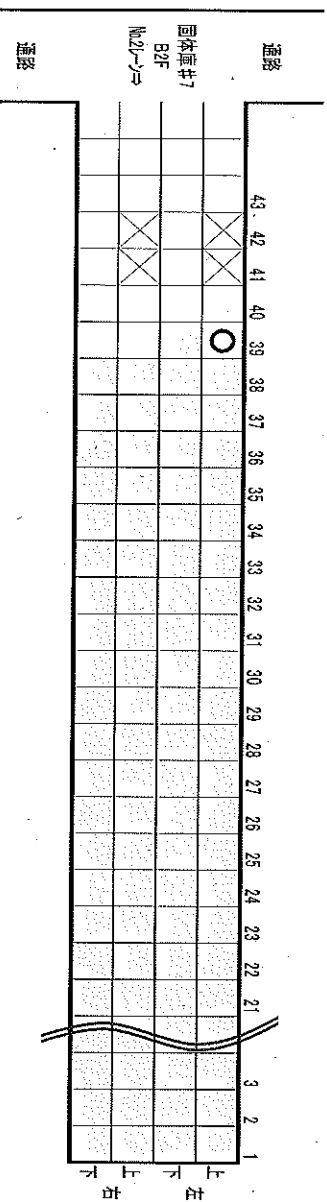
2017年9月6日(水) 固体庫内コンテナ総括表

	運搬ID	コンテナ番号	解体場所	現場サーベイ時線量 mSv/h	現場サーベイ時周辺線量 mSv/h			表面線量率	重量	配置場所	備考
								mSv/h	t		
1	3664	TB-044	3号機PCVカレキ	-	-	-	-	0.08	1.60	7-2-39 -左上	可燃物・難燃物・不燃物
2											
3											
4											
5											
6											
7											
8											
9											
10											
11											
12											



固体庫内コンテナ配置表

一時保管日時	2017年9月6日(水)		
運搬ID	3664		備考
コンテナ番号	TB-044		可燃物・難燃物・不燃物
解体場所	3号機PCVカビキ		α汚染有
現場サーベイ時線量	- mSv/h		
現場サーベイ時周辺線量	- mSv/h		
	- mSv/h		
	- mSv/h		
表面線量率	0.08 mSv/h		
重量	1.60 t		
配置場所	7-2-39 -左上		



写真



瓦 礫 類 ・ 伐 採 木 管 理 票

建築四-5

作業 所 管 理 記 入 欄	保管希望年月日	2017年9月7日 (木) 20時00分				承認	審査	作成
	作業件名	福島第一原子力発電所 汚染・破損車両解体撤去業務委託						
	発生場所	W1ヤード				1429.9.7	—	1429.9.7
	作業所管G	建築部建築第四G				監理員	TEL	
	元請会社					担当者	TEL	
	線量測定年月日	2017年9月4日	測定者		測定器名	ICW	管理番号	F1-ICW-367
	No.	保管物名	※カテゴリ	β汚染の有無	物量	表面線量率	測定場所 雰囲気線量率	備考
			① ② ③					
	1	6m3コンテナ	31 D B	有・無	1台	5 (m) Sv/h	0.5 (m) Sv/h	TB-129
	2	6m3コンテナ	31 D B	有・無	1台	2 (m) Sv/h	0.5 (m) Sv/h	TB-134
3				m3	(m) Sv/h	(m) Sv/h		
4				m3	(m) Sv/h	(m) Sv/h		
5				m3	(m) Sv/h	(m) Sv/h		

固体廃棄物管理G		受付
受付番号		
2017-09-285		
調整日時 1429.9.7 (20時00分)		
【保管時の指示事項等】		
保管予定場所		
1	固体庫	
2		
3		
4		
5		

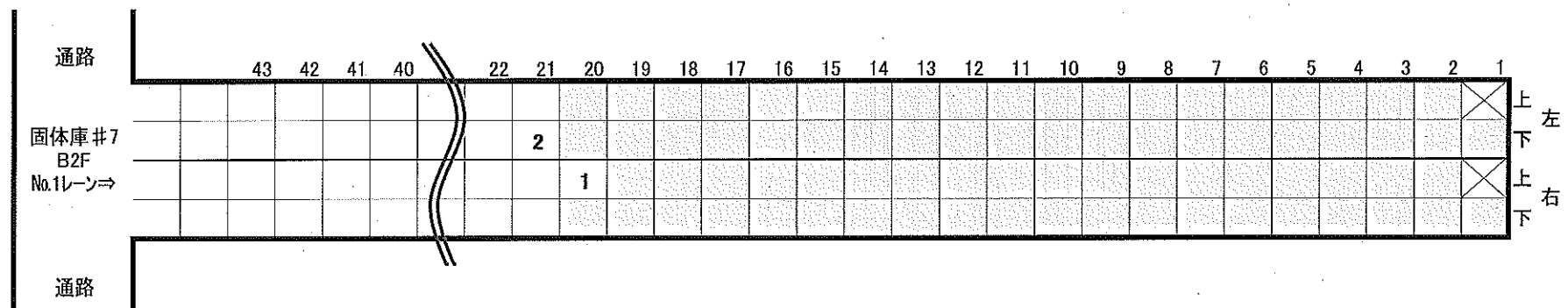
※カテゴリー	①	可燃物	22 紙・ウエス類	24 プラスチック・ホリ・ビニール類	25 木材類	29 可燃物その他		
		不燃物	31 金属ガラ	32 コンクリート・アスファルトガラ	33 機器類・制御盤類	34 土砂類	35 塩化ビニール類	
			36 保温材	37 石綿含有物	38 ケーブル類	39 不燃物その他		
		難燃物	41 ゴム類	42 難燃シート類	49 難燃物その他			
		伐採木	51 伐採木(幹)	52 伐採木(枝葉)	53 伐採木(根)			
	②	状態	D:乾燥, W:湿気有					
	③	履歴	A:「平成24年度以降に発電所構内に持ち込まれた物」, B:「平成24年度以前に発電所構内に持ち込まれた物」					
	注1: 収納袋等に詰める場合は、カテゴリ毎に分別し収納すること。							
	注2: 伐採木の積み上げ高さは固体廃棄物管理グループの指示に従うこと。(最大で5m以下とする。)							
	注3: 飛散抑制等必要な措置を講じ運搬し、保管エリアに応じた飛散防止(養生、容器収納等)を施し保管すること。							
注4: β汚染有の場合は備考欄に「β + γ (mSv/h)」を記載すること。								

保管 実 績	No.	保管物名	表面線量率	測定場所 雰囲気線量率	保管場所(実績)	保管日(実績)	備考	線量測定年月日
	1	6m3コンテナ: TB-129	5 (m) Sv/h	0.5 (m) Sv/h	固体庫	1429.9.7		1429.9.4
	2	6m3コンテナ: TB-134	2 (m) Sv/h	0.5 (m) Sv/h	固体庫	1429.9.7		
			() Sv/h	() Sv/h				
			() Sv/h	() Sv/h				
			() Sv/h	() Sv/h				
			() Sv/h	() Sv/h				
			() Sv/h	() Sv/h				
			() Sv/h	() Sv/h				
			() Sv/h	() Sv/h				
測定器名: ICW								
管理番号: F1-ICW-367								

* 線量測定は保管場所があらかじめ決まっている高線量瓦礫、伐採木等は省略する。

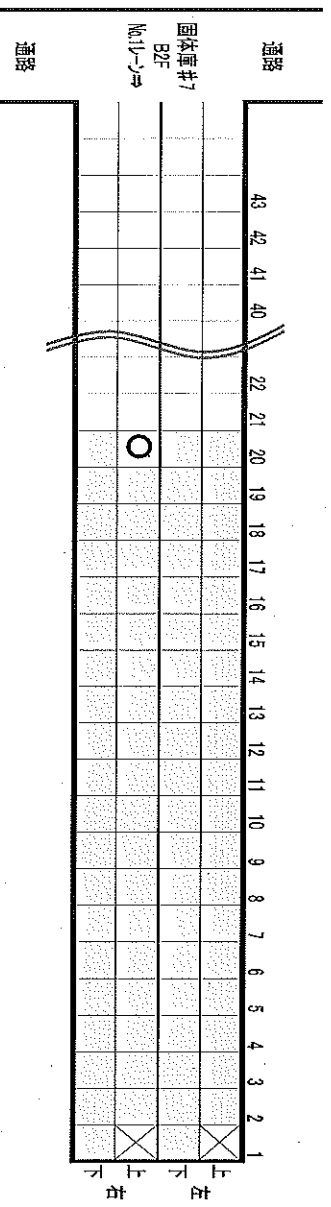
2017年9月7日(木) 固体庫内コンテナ総括表

	運搬ID	コンテナ番号	解体場所	現場サーベイ時線量	現場サーベイ時周辺線量			表面線量率	重量	配置場所	備考
				mSv/h	mSv/h			mSv/h	t		
1	3665	TB-129	車両解体がレキ	-	-	-	-	0.60	3.20	7-1-20 -右上	金属がラ
2	3666	TB-134	車両解体がレキ	-	-	-	-	0.60	3.20	7-1-21 -左下	金属がラ
3											
4											
5											
6											
7											
8											
9											
10											
11											
12											



固体庫内コンテナ配置表

一時保管日時	2017年9月7日(木)	備考
運搬ID	3665	金属ガラ
コンテナ番号	TB-129	
解体場所	車両解体ガレキ	
現場サーベイ時線量	- mSv/h	
	- mSv/h	
	- mSv/h	
現場サーベイ時周辺線量	- mSv/h	
表面線量率	0.60 mSv/h	
重量	3.20 t	
配置場所	7-1-20 - 右上	

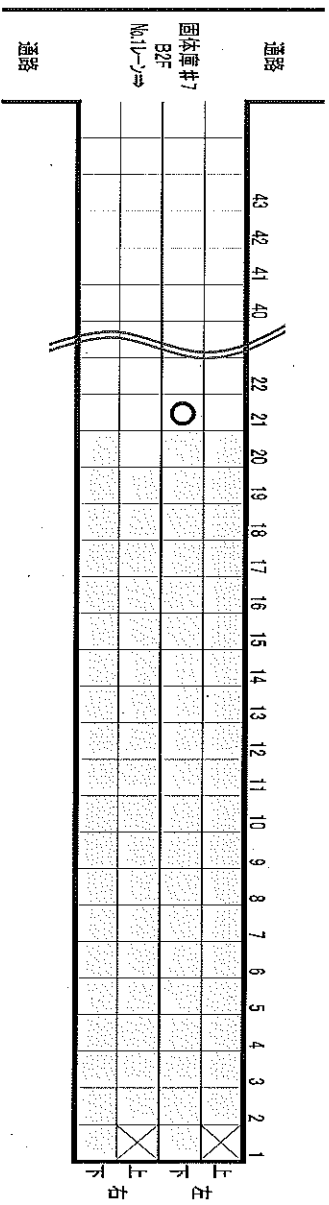


写真



固体庫内コンテナ配置表

一時保管日時	2017年9月7日(木)	備考
運搬ID	3666	金属ガラ
コンテナ番号	TB-134	
解体場所	車両解体ガレキ	
現場サーベイ時線量	- mSv/h	
現場サーベイ時周辺線量	- mSv/h	
	- mSv/h	
	- mSv/h	
表面線量率	0.60 mSv/h	
重量	3.20 t	
配置場所	7-1-21 - 左下	



写真



瓦 礫 類 ・ 伐 採 木 管 理 票

建築四-1

作業 所 管 理 欄	保管希望年月日時	2017年9月8日(金) 20時00分		承認	審査	作成		
	作業件名	福島第一原子力発電所 4号機海側周辺構内整備および関連除却工事			—			
	発生場所	4号機海側スチームドレン建屋周辺		H29.9.7	—	H29.9.7		
	作業所管G	建築部建築第四G	監理員	TEL				
	元請会社		担当者	TEL				
G	線量測定年月日	2017年8月25日	測定者		測定器名	ICW 管理番号 F1-ICW-367		
	No.	保管物名	※カテゴリ ① ② ③	β汚染の有無	物 量	表面線量率	測定場所 雰囲気線量率	備 考
入 欄	1	金属ガラ(タンク解体材等)	31 D B	有・(無)	m3	1 (m) Sv/h	0.5 (m) Sv/h	高線量廃棄物運搬依頼分
	2	コンガラ	32 D B	有・(無)	m3	2 (m) Sv/h	0.5 (m) Sv/h	高線量廃棄物運搬依頼分
	3			有・無	m3	(m) Sv/h	(m) Sv/h	
	4			有・無	m3	(m) Sv/h	(m) Sv/h	
	5			有・無	m3	(m) Sv/h	(m) Sv/h	

固体廃棄物管理G		受付
受付番号		
2017-09-337		
調整日時 H29.9.8 (20時00分)		
【保管時の指示事項等】		
保管予定場所		
1	テント	
2	リ	
3		
4		
5		

※カ テ ゴ リ	①	可燃物	22 紙・ウエス類	24 プラスチック・ホリ・ビニール類	25 木材類	29 可燃物その他	
		不燃物	31 金属ガラ	32 コンクリート・アスファルトガラ	33 機器類・制御盤類	34 土砂類	35 塩化ビニール類
			36 保温材	37 石綿含有物	38 ケーブル類	39 不燃物その他	
		難燃物	41 ゴム類	42 難燃シート類	49 難燃物その他		
	伐採木	51 伐採木(幹)	52 伐採木(枝葉)	53 伐採木(根)			
②	状態	D:乾燥, W:湿気有					
③	履歴	A:「平成24年度以降に発電所構内に持ち込まれた物」, B:「平成24年度以前に発電所構内に持ち込まれた物」					

注1: 収納袋等に詰める場合は、カテゴリ毎に分別し収納すること。

注2: 伐採木の積み上げ高さは固体廃棄物管理グループの指示に従うこと。(最大で5m以下とする。)

注3: 飛散抑制等必要な措置を講じ運搬し、保管エリアに応じた飛散防止(養生、容器収納等)を施し保管すること。

注4: β汚染有の場合は備考欄に「β + γ (mSv/h)」を記載すること。

保 管 実 績	No.	保管物名	表面線量率	測定場所 雰囲気線量率	保管場所(実績)	保管日(実績)	備 考	線 量 測 定 年 月 日
	1	金属ガラ	1 (m) Sv/h	0.5 (m) Sv/h	Bテント	H29.9.8		H29.8.25
	2	コンガラ	2 (m) Sv/h	0.5 (m) Sv/h	Bテント	H29.9.8		線 量 測 定 者
			() Sv/h	() Sv/h				測定器名・管理番号
			() Sv/h	() Sv/h				測定器名 ICW
			() Sv/h	() Sv/h			管理番号 F1-ICW-367	

* 線量測定は保管場所があらかじめ決まっている高線量瓦礫、伐採木等は省略する。

瓦 礫 類 ・ 伐 採 木 管 理 票

作業 所 管 理 入 欄	保管希望年月時	2017 年 9 月 14日(水) 22. 時 00. 分					承認	審査	作成
	作業 件 名	1F-3PCV内部調査(ROV除却業務)							
	発生 場 所	3号機 原子炉建屋 1階 X-53ペネ付近 北西エリア					H29.9.11 H29.9.11 H29.9.11		
	作業 所 管 G	冷却設備部 冷却第四G			監 理 員	TEL			
	元 請 会 社				担 当 者	TEL			
線量測定年月日	2017.9.7	測定者				測定器名	電離箱式サーベイメータ ZnSシンチレータ	管理番号	F1-ICW-154 F1-α-012 F1-ICWBL-28
	No.	保管物名	※カテゴリ ① ② ③	β汚染 の有無	物 量	表面線量率	測定場所 雰囲気線量率	備 考	
1	不燃物(鉄類)	39 D A	有・無	0.5 m3	0.01(mSv/h)	0.005(mSv/h)	(α線有り:キヤスク6m3)		
2	難燃物(シート類)	49 D A	有・無	2 m3	0.2(mSv/h)	0.005(mSv/h)	β+γ:0.3(mSv/h)		
3	可燃物(紙・ビニール)	29 D A	有・無	3.5 m3	0.06(mSv/h)	0.005(mSv/h)	α:500cpm		
4	一以下余白一								
5									

冷却回-16

固体廃棄物管理G		受付
受付番号		
2017-09-400		
調整日時	H29.9.14(22時00分)	
【保管時の指示事項等】		3
保管予定場所		
1	固体庫	
2		
3		
4		
5		

※カ テ ゴ リ	①	可燃物	22:紙・ウエス類	24:プラスチック・ポリ・ビニール類	25:木材類	29:可燃物その他	
		不燃物	31:金属ガラ	32:コンクリート・アスファルトガラ	33:機器類・制御盤類	34:土砂類	35:塩化ビニール類
			36:保温材	37:石綿含有物	38:ケーブル類	39:不燃物その他	
		難燃物	41:ゴム類	42:難燃シート類	49:難燃物その他		
	伐採木	51:伐採木(幹)	52:伐採木(枝葉)	53:伐採木(根)			
②	状 態	D:乾燥 , W:湿気有					
③	履 歴	A:「平成24年度以降に発電所構内に持ち込まれた物」 , B:「平成24年度以前に発電所構内に持ち込まれた物」					

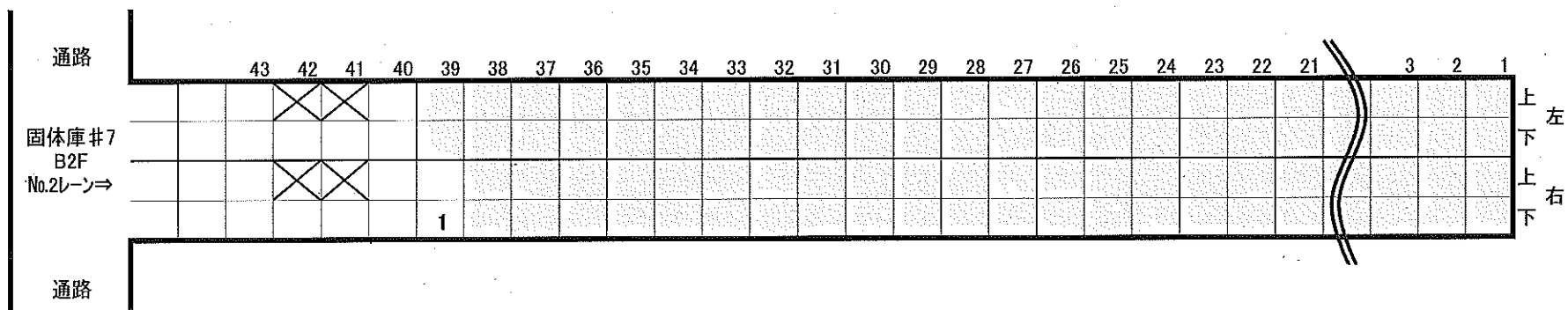
注1: 収納袋等に詰める場合は、カテゴリ毎に分別し収納すること。
 注2: 伐採木の積み上げ高さは固体廃棄物管理グループの指示に従うこと。(最大で5m以下とする。)
 注3: 飛散抑制等必要な措置を講じ運搬し、保管エリアに応じた飛散防止(養生、容器収納等)を施し保管すること。
 注4: β汚染有の場合は備考欄に「β+γ(mSv/h)」を記載すること。

保 管 実 績	No.	保管物名	表面線量率	測定場所 雰囲気線量率	保管場所(実績)	保管日(実績)	備 考	線 量 測 定 年 月 日
	1	不燃物(鉄類)	0.01 (m)Sv/h	0.005 (m)Sv/h	固体庫	H29.9.13		H29.9.7
	2	難燃物(シート類)	0.2 (m)Sv/h	0.005 (m)Sv/h	固体庫	H29.9.13		線 量 測 定 者
	3	可燃物(紙・ビニール)	0.06 (m)Sv/h	0.005 (m)Sv/h	固体庫	H29.9.13		測定器名・管理番号
			()Sv/h	()Sv/h				測定器名
			()Sv/h	()Sv/h				電離箱サーベイ ZnSシンチレータ
			()Sv/h	()Sv/h				F1-ICW-154 F1-α-012
			()Sv/h	()Sv/h				管理番号
								F1-ICWBL-28

* 線量測定は保管場所があらかじめ決まっている高線量瓦礫、伐採木等は省略する。

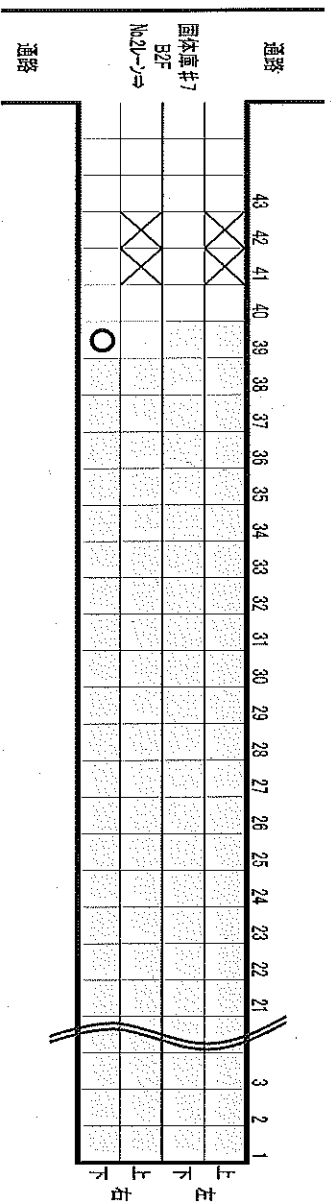
2017年9月13日(水) 固体庫内コンテナ総括表

	運搬ID	コンテナ番号	解体場所	現場サーベイ時線量 mSv/h	現場サーベイ時周辺線量 mSv/h				表面線量率 mSv/h	重量 t	配置場所	備考
1	3668	TB-072	3号機PCVカレキ	-	-	-	-	-	0.01	1.40	7-2-39 -右下	可燃物・難燃物・不燃物
2												
3												
4												
5												
6												
7												
8												
9												
10												
11												
12												

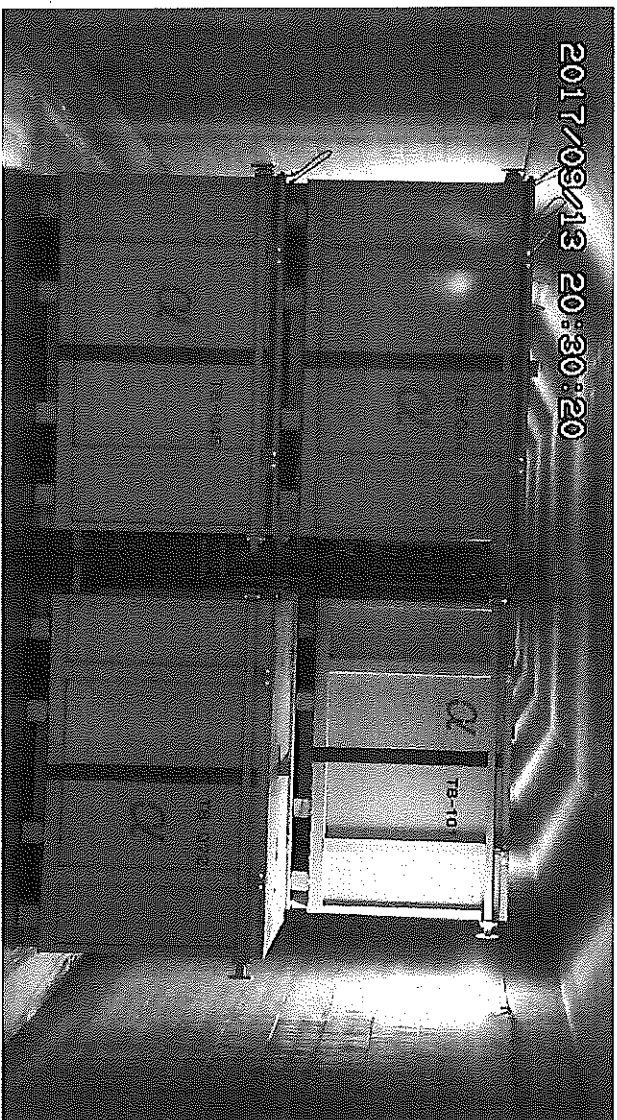


固体庫内コンテナ配置表

一時保管日時	2017年9月13日(水)	備考
運搬ID	3668	可燃物・難燃物・不燃物
コンテナ番号	TB-072	α汚染有
解体場所	3号機PCVガレキ	
現場サーベイ時線量	- mSv/h	
	- mSv/h	
現場サーベイ時周辺線量	- mSv/h	
表面線量率	0.01 mSv/h	
重量	1.40 t	
配置場所	7-2-39-右下	



写真



20	19	18	17	16	15	14	13	12	11	10	9	8	7	6	5	4	3	2	1	
3190	3183	3177	3171	3163	3158	3153	3149	3145	3141	3136	3132	3126	3122	3118	3110	3098	3088	3081	3077	上
3188	3180	3176	3168	3161	3157	3152	3148	3144	3139	3135	3131	3125	3121	3117	3105	3097	3086	3080	3076	下
3194	3185	3179	3174	3167	3160	3156	3151	3147	3143	3138	3134	3128	3124	3120	3116	3106	3094	3084	3079	上
3192	3186	3178	3173	3164	3159	3155	3150	3146	3142	3137	3133	3127	3123	3119	3113	3101	3090	3082	3078	下

左
右

通路	46	45	44	43	42	41	40	39	38	37	36	35	34	33	32	31	30	29	28	27	26	25	24	23	22	21	
固体庫#7 B2F No.2レーン⇒								3664	3499	3419	3390	3379	3264	3259	2354	3250	3246	3242	3238	3232	3228	3223	3219	3211	3200	3196	上
								3655	3440	3409	3389	3373	3263	3258	2353	3249	3245	3241	3237	3231	3227	3222	3218	3208	3199	3195	下
									3637	3429	3408	3388	3266	3261	3257	3252	3248	3244	3240	3236	3230	3226	3221	3217	3207	3198	上
								3668	3500	3428	3407	3387	3265	3260	2355	3251	3247	3243	3239	3235	3229	3224	3220	3212	3206	3197	下
通路																											

左
右

瓦 礫 類 ・ 伐 採 木 管 理 票

建築四-5

作業 所 管 理 入 欄	保管希望年日時	2017年9月14日 (木) 20時00分		承認	審査	作成		
	作業件名	福島第一原子力発電所 汚染・破損車両解体撤去業務委託						
	発生場所	WIヤード		H29.9.12		H29.9.12		
	作業所管G	建築部建築第四G		監理員	TEL			
	元請会社			担当者	TEL			
線量測定年月日	2017年9月11日	測定者		測定器名	ICW	管理番号 F1-ICW-219		
G 記 入 欄	No.	保管物名	※カテゴリ ① ② ③	β汚染の有無	物 量	表面線量率	測定場所 雰囲気線量率	備 考
	1	6m3コンテナ	31 D B	有・ <u>(無)</u>	1 台	1.5 (m) Sv/h	0.5 (m) Sv/h	TB-141
	2			有・無	台	(m) Sv/h	(m) Sv/h	
	3			有・無	m3	(m) Sv/h	(m) Sv/h	
	4			有・無	m3	(m) Sv/h	(m) Sv/h	
	5			有・無	m3	(m) Sv/h	(m) Sv/h	

固体廃棄物管理G		受付
受付番号		
2017-09-414		
調整日時 H29.9.14 (20時00分)		
【保管時の指示事項等】		
保管予定場所		
1	固体庫	
2		
3		
4		
5		

※カテゴリー	①	可燃物	22 紙・ウエス類	24 プラスチック・ホリ・ビニール類	25 木材類	29 可燃物その他	
		不燃物	31 金属ガラ	32 コンクリート・アスファルトガラ	33 機器類・制御盤類	34 土砂類	35 塩化ビニール類
			36 保温材	37 石綿含有物	38 ケーブル類	39 不燃物その他	
		難燃物	41 ゴム類	42 難燃シート類	49 難燃物その他		
	伐採木	51 伐採木(幹)	52 伐採木(枝葉)	53 伐採木(根)			
②	状態	D:乾燥, W:湿気有					
③	履歴	A:「平成24年度以降に発電所構内に持ち込まれた物」, B:「平成24年度以前に発電所構内に持ち込まれた物」					

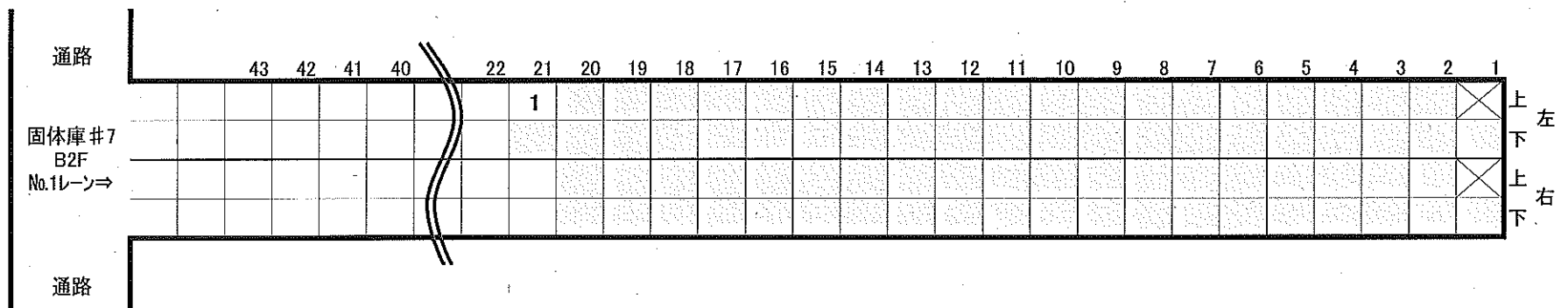
注1: 収納袋等に詰める場合は、カテゴリ毎に分別し収納すること。
 注2: 伐採木の積み上げ高さは固体廃棄物管理グループの指示に従うこと。(最大で5m以下とする。)
 注3: 飛散抑制等必要な措置を講じ運搬し、保管エリアに応じた飛散防止(養生、容器収納等)を施し保管すること。
 注4: β汚染有の場合は備考欄に「β+γ (mSv/h)」を記載すること。

保管 実 績	No.	保管物名	表面線量率	測定場所 雰囲気線量率	保管場所(実績)	保管日(実績)	備 考	線 量 測 定 年 月 日
	1	6m3コンテナ : TB-141	1.5 (m) Sv/h	0.5 (m) Sv/h	固体庫	H29.9.14		H29.9.11
			() Sv/h	() Sv/h				線 量 測 定 者
			() Sv/h	() Sv/h				測定器名・管理番号
			() Sv/h	() Sv/h				測定器名 ICW
			() Sv/h	() Sv/h				管理番号 F1-ICW-219
			() Sv/h	() Sv/h				

* 線量測定は保管場所があらかじめ決まっている高線量瓦礫、伐採木等は省略する。

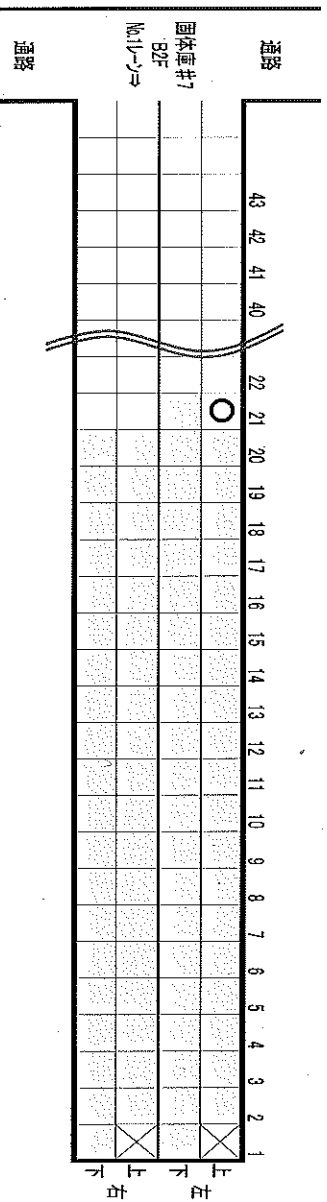
2017年9月14日(木) 固体庫内コンテナ総括表

	運搬ID	コンテナ番号	解体場所	現場サーベイ時線量	現場サーベイ時周辺線量			表面線量率	重量	配置場所	備考
				mSv/h	mSv/h			mSv/h	t		
1	3669	TB-141	車両解体がレキ	-	-	-	-	0.30	2.60	7-1-21 -左上	金属がラ
2											
3											
4											
5											
6											
7											
8											
9											
10											
11											
12											

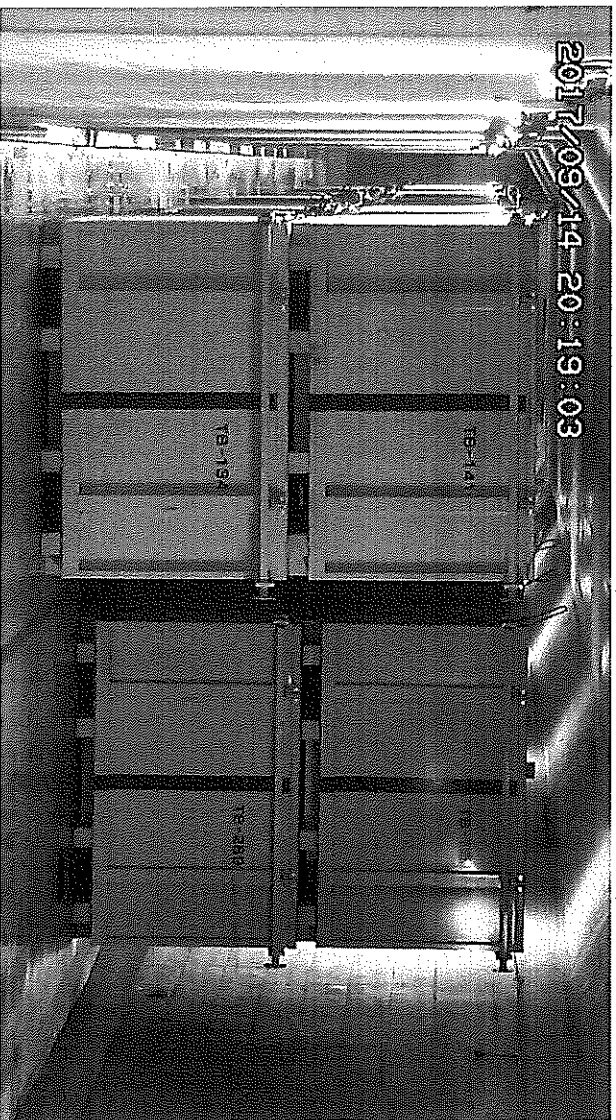


固体庫内コンテナ配置表

一時保管日時	2017年9月14日(木)	
運搬ID	3669	備考
コンテナ番号	TB-141	金属ガラ
解体場所	車両解体ガレキ	
現場サーベイ時線量	- mSv/h	
現場サーベイ時周辺線量	- mSv/h	
	- mSv/h	
	- mSv/h	
表面線量率	0.30 mSv/h	
重量	2.60 t	
配置場所	7-1-21 -左上	



写真



瓦 礫 類 ・ 伐 採 木 管 理 票

冷却四-14

作業 所 管 理 記 入 欄	保管希望年月日	2017 年 9月 20日(水) 22 時 00 分 ✓				承認	審査	作成	
	作業件名	1F-3PCV内部調査(ROV除却業務) ✓							
	発生場所	3号機 原子炉建屋 1階 X-53ベネ付近 北西エリア ✓				H29.9.15 H29.9.15 H29.9.15			
	作業所管G	冷却設備部 冷却第四G ✓				監理員	TEL		
	元請会社					担当者	TEL		
	線量測定年月日	2017.9.14	測定者		測定器名	電離箱式サーベイメータ ZnSシンチレータ		管理番号	F1-ICW-154 F1-α-012 F1-ICWBL-28
	No.	保管物名	※カテゴリ	β汚染の有無	物 量	表面線量率	測定場所 雰囲気線量率	備 考	
	1	不燃物(鉄類)	39, D, A	④・無	2 m3	0.8(mSv/h)	0.005(mSv/h)	(α線有り:キヤスク6m3)	
	2	難燃物(シート類)	49, D, A	④・無	1 m3	0.5(mSv/h)	0.005(mSv/h)	β+γ:4.0(mSv/h)	
	3	可燃物(木材類・紙・ビニール)	29, D, A	④・無	3 m3	0.8(mSv/h)	0.005(mSv/h)	α:18000cpm	
	4	一以下余白一							
	5								

固体廃棄物管理G		受付
受付番号		
2017-09-482		H29.9.15
調整日時	H29. 9.20 (22時00分)	
【保管時の指示事項等】		
保管予定場所		
1	固体庫	
2	"	
3	"	
4		
5		

※カテゴリー	①	可燃物	22 紙・ウエス類	24 プラスチック・ホリ・ビニール類	25 木材類	29 可燃物その他	
		不燃物	31 金属ガラ	32 コンクリート・アスファルトガラ	33 機器類・制御盤類	34 土砂類	35 塩化ビニール類
			36 保温材	37 石綿含有物	38 ケーブル類	39 不燃物その他	
		難燃物	41 ゴム類	42 難燃シート類	49 難燃物その他		
	伐採木	51 伐採木(幹)	52 伐採木(枝葉)	53 伐採木(根)			
	②	状態	D:乾燥 , W:湿気有				
	③	履歴	A:「平成24年度以降に発電所構内に持ち込まれた物」 , B:「平成24年度以前に発電所構内に持ち込まれた物」				

注1: 収納袋等に詰める場合は、カテゴリ毎に分別し収納すること。

注2: 伐採木の積み上げ高さは固体廃棄物管理グループの指示に従うこと。(最大で5m以下とする。)

注3: 飛散抑制等必要な措置を講じ運搬し、保管エリアに応じた飛散防止(養生、容器収納等)を施し保管すること。

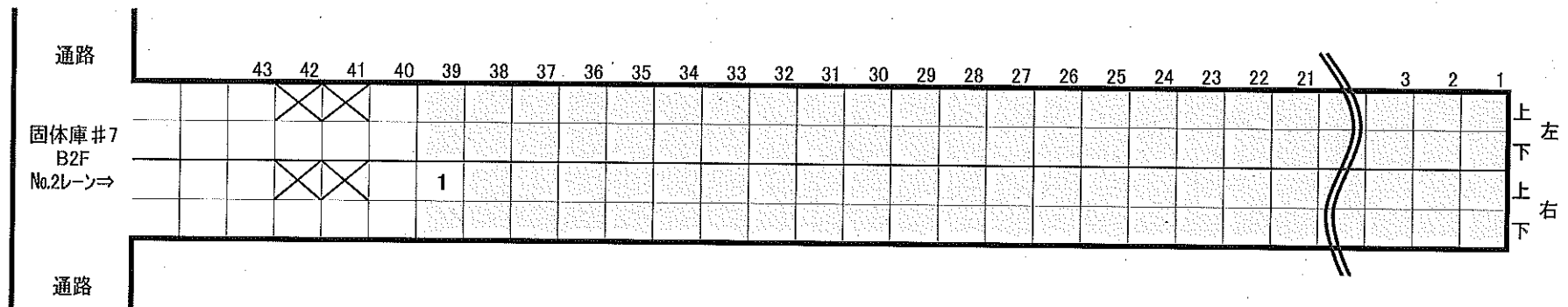
注4: β汚染有の場合は備考欄に「β+γ(mSv/h)」を記載すること。

保管 実績	No.	保管物名	表面線量率	測定場所 雰囲気線量率	保管場所(実績)	保管日(実績)	備考	線量測定年月日
	1	不燃物(鉄類)	0.8 (m)Sv/h	0.005 (m)Sv/h	固体庫	H29.9.20		H29.9.14
	2	難燃物(シート類)	0.5 (m)Sv/h	0.005 (m)Sv/h	固体庫	H29.9.20		線量測定者
	3	可燃物(木材・紙・ビニール)	0.8 (m)Sv/h	0.005 (m)Sv/h	固体庫	H29.9.20		測定器名・管理番号
			()Sv/h	()Sv/h				測定器名
			()Sv/h	()Sv/h				ZnSシンチレータ
			()Sv/h	()Sv/h				F1-ICW-154
			()Sv/h	()Sv/h				F1-α-012
			()Sv/h	()Sv/h				F1-ICWBL-28

* 線量測定は保管場所があらかじめ決まっている高線量瓦礫、伐採木等は省略する。

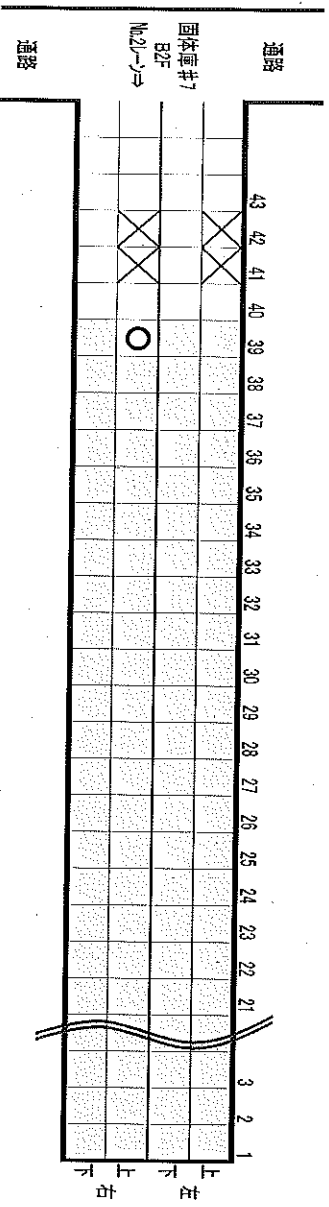
2017年9月20日(水) 固体庫内コンテナ総括表

	運搬ID	コンテナ番号	解体場所	現場サーベイ時線量	現場サーベイ時周辺線量			表面線量率	重量	配置場所	備考
				mSv/h	mSv/h			mSv/h	t		
1	3678	TB-033	3号機PCVがレキ	-	-	-	-	0.70	1.20	7-2-39 -右上	可燃物・難燃物・不燃物
2											
3											
4											
5											
6											
7											
8											
9											
10											
11											
12											

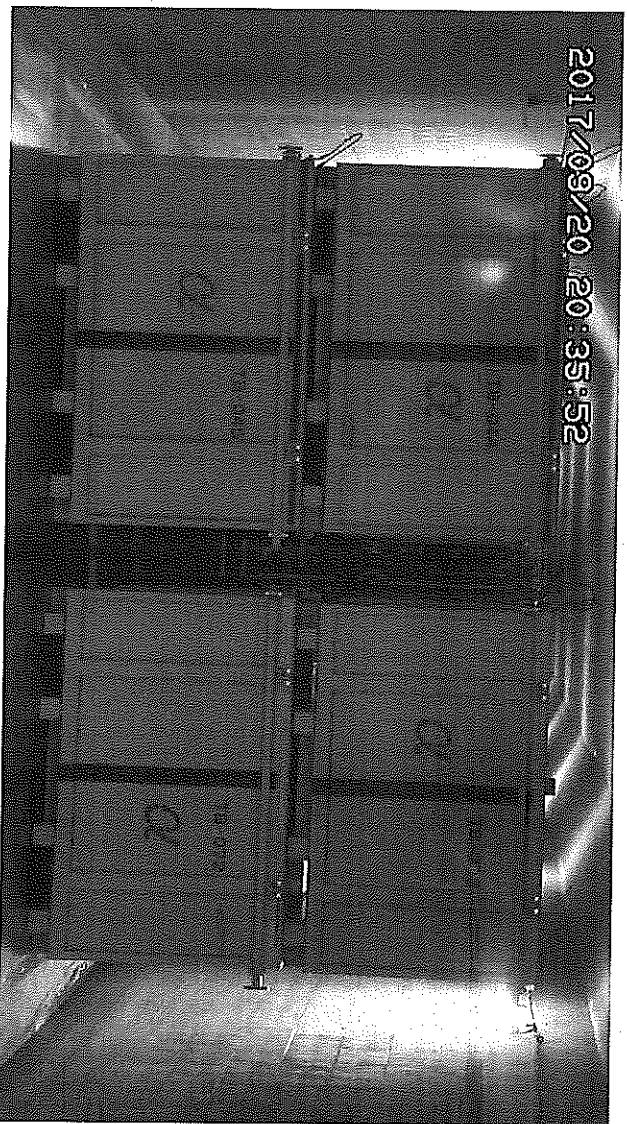


固体庫内コンテナ配置表

一時保管日時	2017年9月20日(水)	備考
運搬ID	3678	可燃物・難燃物・不燃物 α汚染有
コンテナ番号	TB-033	
解体場所	3号機PCVガレキ	
現場サーベイ時線量	- mSv/h	
現場サーベイ時周辺線量	- mSv/h	
	- mSv/h	
	- mSv/h	
表面線量率	0.70 mSv/h	
重量	1.20 t	
配置場所	7-2-39-右上	



写真



瓦 礫 類 ・ 伐 採 木 管 理 票

土木-3

作業 所 管 G 記 入 欄	保管希望年月日	H 29年 9月 21日(木) 7 時 30 分			承認	審査	作成		
	作業件名	1F 構内排水路清掃業務委託(平成29年度)							
	発生場所	A系排水路							
	作業所管G	土木第一-G		監理員					
	元請会社			担当者					
	線量測定年月日	H 29. 9. 12	測定者			測定器名	IWC		
						管理番号	F1-ICW-120		
No.	保管物名	※カテゴリ			β汚染の有無	物 量	表面線量率	測定場所 雰囲気線量率	備 考
		①	②	③					
1	土砂類	34	WD	A	有・無	1 m3	4.00 (m) Sv/h	0.01 (m) Sv/h	
2	土砂類	34	WD	A	有・無	1 m3	1.40 (m) Sv/h	0.01 (m) Sv/h	
3			WD	A	有・無	m3	0.00 (m) Sv/h	0.00 (m) Sv/h	
4			WD	A	有・無	m3	0.00 (m) Sv/h	0.00 (m) Sv/h	
5			WD	A	有・無	m3	0.00 (m) Sv/h	0.00 (m) Sv/h	

固体廃棄物管理G		受付
受付番号		
2017-09-478		H29.9.15
調整日時		H29. 9. 21 (20時00分)
【保管時の指示事項等】		
保管予定場所		
1	テント	
2	"	
3		
4		
5		

※カテゴリー	①	可燃物	22 紙・ウエス類	24 プラスチック・ホリ・ビニール類	25 木材類	29 可燃物その他	
		不燃物	31 金属ガラ	32 コンクリート・アスファルトガラ	33 機器類・制御盤類	34 土砂類	35 塩化ビニール類
			36 保温材	37 石綿含有物	38 ケーブル類	39 不燃物その他	
		難燃物	41 ゴム類	42 難燃シート類	49 難燃物その他		
		伐採木	51 伐採木(幹)	52 伐採木(枝葉)	53 伐採木(根)		
	②	状 態	D:乾燥 , W:湿気有				
	③	履 歴	A:「平成24年度以降に発電所構内に持ち込まれた物」 , B:「平成24年度以前に発電所構内に持ち込まれた物」				

注1: 収納袋等に詰める場合は、カテゴリ毎に分別し収納すること。

注2: 伐採木の積み上げ高さは固体廃棄物管理グループの指示に従うこと。(最大で5m以下とする。)

注3: 飛散抑制等必要な措置を講じ運搬し、保管エリアに応じた飛散防止(養生、容器収納等)を施し保管すること。

注4: β汚染有の場合は備考欄に「β + γ (mSv/h)」を記載すること。

保管実績	No.	保管物名	表面線量率	測定場所 雰囲気線量率	保管場所(実績)	保管日(実績)	備 考	線 量 測 定 年 月 日
	1	土砂類	4.0 (m) Sv/h	0.01 (m) Sv/h	B テント	H29.9.21		H29.9.12
	2	土砂類	1.4 (m) Sv/h	0.01 (m) Sv/h	B テント	H29.9.21		線 量 測 定 者
			() Sv/h	() Sv/h				測定器名・管理番号
			() Sv/h	() Sv/h				測定器名 ICW
			() Sv/h	() Sv/h				管理番号 F1-ICW-120

* 線量測定は保管場所があらかじめ決まっている高線量瓦礫、伐採木等は省略する。

瓦 礫 類 ・ 伐 採 木 管 理 票

作業 所 管 G 記 入 欄	保管希望年月日	2017年9月21日 (木) 20時00分		承認	審査	作成	
	作業件名	福島第一原子力発電所 4号機海側周辺構内整備および関連除却工事					
	発生場所	4号機海側消耗品倉庫周辺		H29.9.20		H29.9.20	
	作業所管G	建築部建築第四G	監理員		TEL		
	元請会社		担当者		TEL		
線量測定年月日	2017年9月19日	測定者		測定器名	ICW	管理番号 F1-ICW-219	
No.	保管物名	※カテゴリ ① ② ③	β汚染の有無	物 量	表面線量率	測定場所 雰囲気線量率	備 考
1	6m3コンテナ	25 D B	有・ <u>無</u>	1 基	1 (m) Sv/h	0.5 (m) Sv/h	ZK-01117
2	6m3コンテナ	25 D B	有・ <u>無</u>	1 基	1 (m) Sv/h	0.5 (m) Sv/h	ZK-01119
3	6m3コンテナ	25 D B	有・ <u>無</u>	1 基	1 (m) Sv/h	0.5 (m) Sv/h	ZK-01125
4	6m3コンテナ	49 D B	有・ <u>無</u>	1 基	1 (m) Sv/h	0.5 (m) Sv/h	ZK-01126
5	6m3コンテナ	34 D B	有・ <u>無</u>	1 基	1 (m) Sv/h	0.5 (m) Sv/h	ZK-01128

固体廃棄物管理G		受付
受付番号		
2017-09-515		H29.9.20
調整日時 H29.9.21 (20時00分)		
【保管時の指示事項等】		
保管予定場所		
1	固体庫	
2	〃	
3	〃	
4	〃	
5	〃	

※カ テ ゴ リ	①	可燃物	22 紙・ウエス類	24 プラスチック・ホリ・ビニール類	25 木材類	29 可燃物その他	
		不燃物	31 金属ガラ	32 コンクリート・アスファルトガラ	33 機器類・制御盤類	34 土砂類	35 塩化ビニール類
			36 保温材	37 石綿含有物	38 ケーブル類	39 不燃物その他	
			41 ゴム類	42 難燃シート類	49 難燃物その他		
		伐採木	51 伐採木(幹)	52 伐採木(枝葉)	53 伐採木(根)		
②	状態	D:乾燥 , W:湿気有					
③	履歴	A:「平成24年度以降に発電所構内に持ち込まれた物」 , B:「平成24年度以前に発電所構内に持ち込まれた物」					

注1: 収納袋等に詰める場合は、カテゴリ毎に分別し収納すること。
 注2: 伐採木の積み上げ高さは固体廃棄物管理グループの指示に従うこと。(最大で5m以下とする。)
 注3: 飛散抑制等必要な措置を講じ運搬し、保管エリアに応じた飛散防止(養生、容器収納等)を施し保管すること。
 注4: β汚染有の場合は備考欄に「β + γ (mSv/h)」を記載すること。

保 管 実 績	No.	保管物名	表面線量率	測定場所 雰囲気線量率	保管場所(実績)	保管日(実績)	備 考	線 量 測 定 年 月 日
	1	6m3コンテナ: ZK-01130	1 (m) Sv/h	0.5 (m) Sv/h	固体庫	H29.9.21		H29.9.19
	2	6m3コンテナ: ZK-01128	1 (m) Sv/h	0.5 (m) Sv/h	固体庫	H29.9.21		線 量 測 定 者
			() Sv/h	() Sv/h				測定器名・管理番号
			() Sv/h	() Sv/h				測定器名 ICW
			() Sv/h	() Sv/h				管理番号 F1-ICW-219

* 線量測定は保管場所があらかじめ決まっている高線量瓦礫、伐採木等は省略する。

瓦礫類・伐採木管理票（別紙）

作業 所 管 G 記 入 欄	作業件名		4号機海側周辺構内整備および関連除却工事				監理員			
							TEL			
	線量測定年月日		2017. 9. 19		測定者				測定器名	
							ICW		管理番号	
									F1-ICW-219	
No.	保管物名	※カテゴリ			β汚染の有無	物量	表面線量率	測定場所 雰囲気線量率	備考	
		①	②	③						
1	6m3コンテナ	34	D	B	有・無	1基	1 (m) Sv/h	0.5 (m) Sv/h	ZK-01130	
2	金属ガラ	31	D	B	有・無	6 m3	1 (m) Sv/h	0.5 (m) Sv/h		
3			D	B	有・無	m3	(m) Sv/h	(m) Sv/h		
4			D	B	有・無	m3	(m) Sv/h	(m) Sv/h		
5			D	B	有・無	m3	(m) Sv/h	(m) Sv/h		
6			D	B	有・無	m3	(m) Sv/h	(m) Sv/h		
7			D	B	有・無	m3	(m) Sv/h	(m) Sv/h		

受付番号		2017-09-515	
【保管時の指示事項等】			
保管予定場所			
1	固体庫		
2	シート		
3			
4			
5			
6			
7			

※カテゴリー	①	可燃物	22 紙・ウエス類	24 プラスチック・ポリ・ビニール類	25 木材類	29 可燃物その他	
		不燃物	31 金属ガラ	32 コンクリート・アスファルトガラ	33 機器類・制御盤類	34 土砂類	35 塩化ビニール類
			36 保温材	37 石綿含有物	38 ケーブル類	39 不燃物その他	
		難燃物	41 ゴム類	42 難燃シート類	49 難燃物その他		
	伐採木	51 伐採木(幹)	52 伐採木(枝葉)	53 伐採木(根)			
②	状態	D:乾燥 , W:湿気有					
③	履歴	A:「平成24年度以降に発電所構内に持ち込まれた物」 , B:「平成24年度以前に発電所構内に持ち込まれた物」					

注1: 収納袋等に詰める場合は、カテゴリ毎に分別し収納すること。

注2: 伐採木の積み上げ高さは固体廃棄物管理グループの指示に従うこと。(最大で5m以下とする。)

注3: 飛散抑制等必要な措置を講じ運搬し、保管エリアに応じた飛散防止(養生、容器収納等)を施し保管すること。

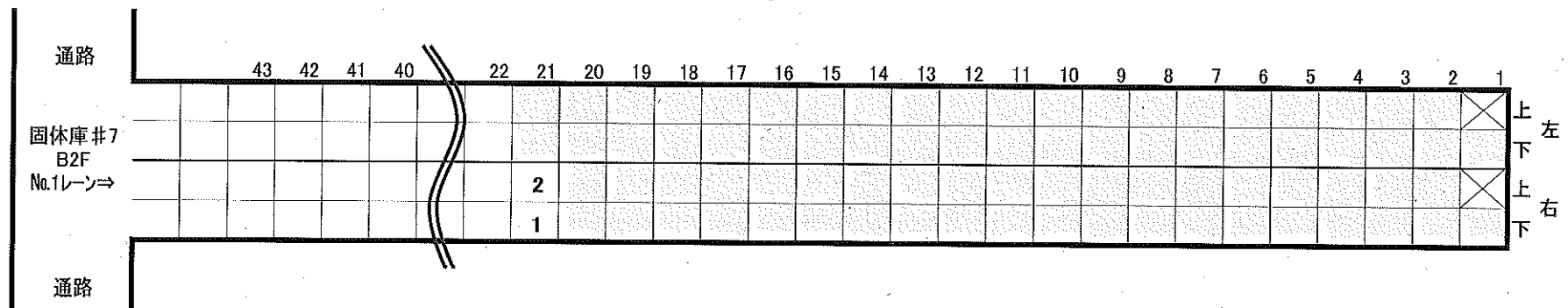
注4: β汚染有の場合は備考欄に「β + γ (mSv/h)」を記載すること。

保管 実 績	No.	保管物名	表面線量率	測定場所 雰囲気線量率	保管場所(実績)	保管日(実績)	備考	線量測定年月日
			() Sv/h	() Sv/h				線量測定者
			() Sv/h	() Sv/h				測定器名
			() Sv/h	() Sv/h				管理番号
			() Sv/h	() Sv/h				
			() Sv/h	() Sv/h				
			() Sv/h	() Sv/h				
			() Sv/h	() Sv/h				

* 線量測定は保管場所があらかじめ決まっている高線量瓦礫、伐採木等は省略する。

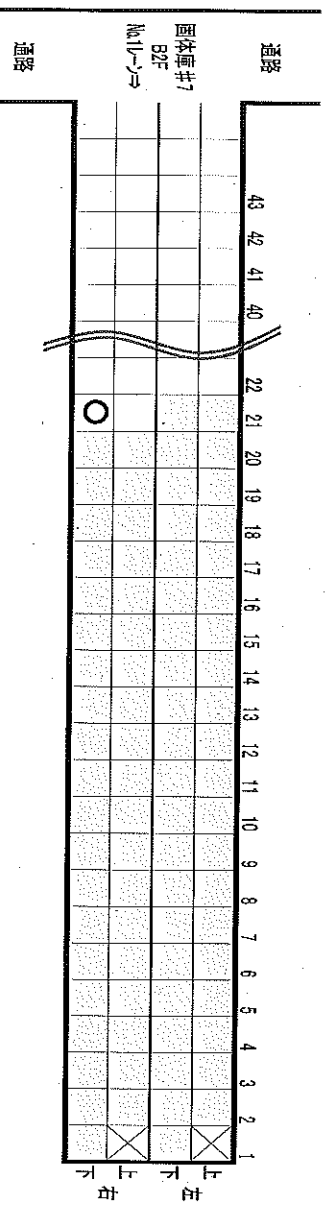
2017年9月21日(木) 固体庫内コンテナ総括表

	運搬ID	コンテナ番号	解体場所	現場サーベイ時線量	現場サーベイ時周辺線量			表面線量率	重量	配置場所	備考
				mSv/h	mSv/h			mSv/h	t		
1	3682	ZK-01130	4号機海側周辺	-	-	-	-	0.01	1.40	7-1-21 -右下	土砂類
2	3683	ZK-01128	4号機海側周辺	-	-	-	-	0.10	1.40	7-1-21 -右上	土砂類
3											
4											
5											
6											
7											
8											
9											
10											
11											
12											



固体庫内コンテナ配置表

一時保管日時	2017年9月21日(木)	
運搬ID	3682	備考
コンテナ番号	ZK-01130	土砂類
解体場所	4号機海側周辺	
現場サーベイ時線量	- mSv/h	
現場サーベイ時周辺線量	- mSv/h	
	- mSv/h	
表面線量率	0.01 mSv/h	
重量	1.40 t	
配置場所	7-1-21-右下	

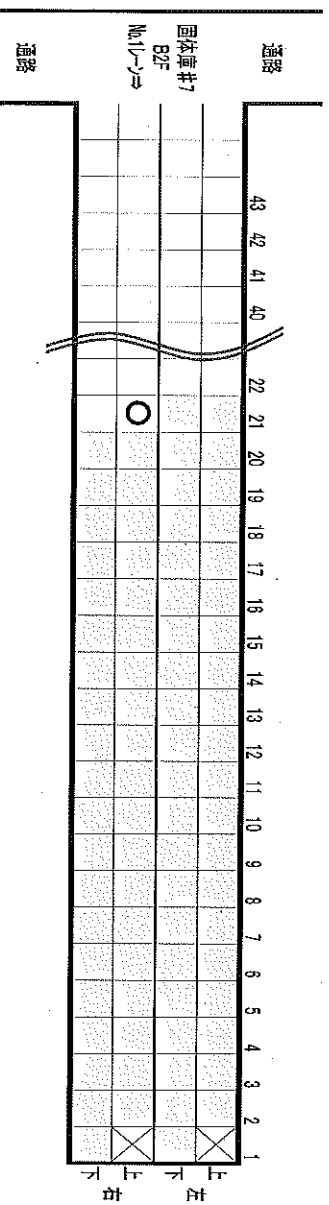


写真

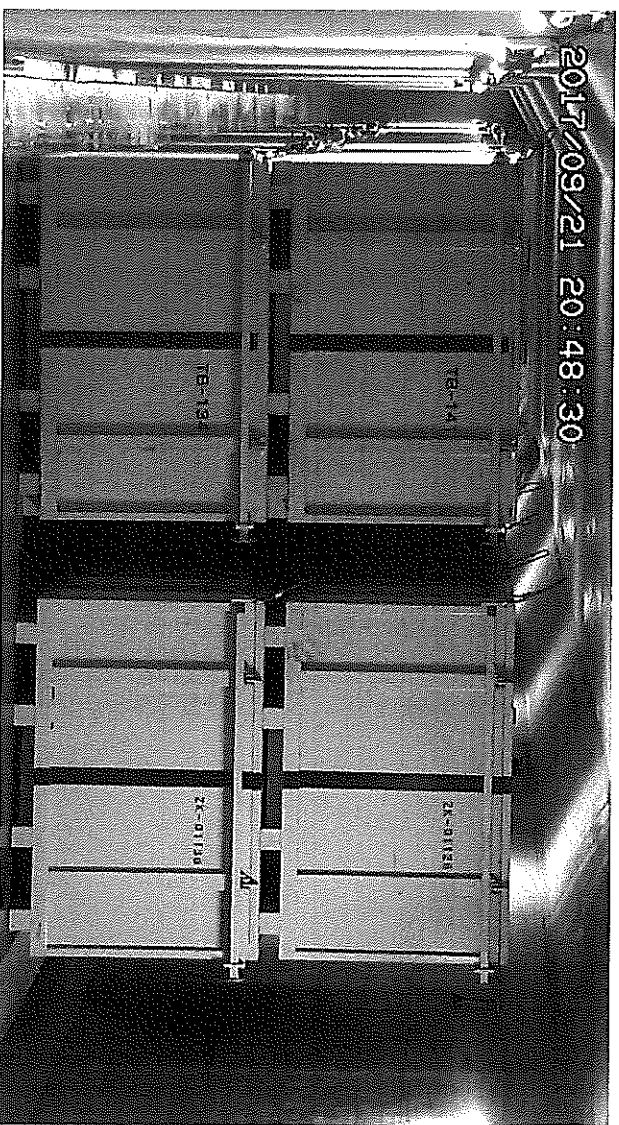


固体庫内コンテナ配置表

一時保管日時	2017年9月21日(木)	
運搬ID	3683	備考
コンテナ番号	ZK-01128	土砂類
解体場所	4号機海側周辺	
現場サーベイ時線量	- mSv/h	
現場サーベイ時周辺線量	- mSv/h	
表面線量率	0.10 mSv/h	
重量	1.40 t	
配置場所	7-1-21-右上	



写真



瓦 礫 類 ・ 伐 採 木 管 理 票

作業 所 管 G 記 入 欄	保管希望年月日	2017年9月22日 (金) 20時00分		承認	審査	作成	
	作業件名	福島第一原子力発電所 4号機海側周辺構内整備および関連除却工事			—		
	発生場所	4号機海側消耗品倉庫周辺		H29.9.20		H29.9.20	
	作業所管G	建築部建築第四G	監理員	TEL			
	元請会社		担当者	TEL			
線量測定年月日	2017年9月19日	測定者		測定器名	ICW	管理番号 F1-ICW-219	
No.	保管物名	※カテゴリ ① ② ③	β汚染の有無	物 量	表面線量率	測定場所 雰囲気線量率	備 考
1	6m3コンテナ	25 D B	有・(無)	1 基	1 (m) Sv/h	0.5 (m) Sv/h	ZK-01117
2	6m3コンテナ	25 D B	有・(無)	1 基	1 (m) Sv/h	0.5 (m) Sv/h	ZK-01119
3	6m3コンテナ	25 D B	有・(無)	1 基	1 (m) Sv/h	0.5 (m) Sv/h	ZK-01125
4	6m3コンテナ	49 D B	有・(無)	1 基	1 (m) Sv/h	0.5 (m) Sv/h	ZK-01126
5	6m3コンテナ	34 D B	有・(無)	1 基	1 (m) Sv/h	0.5 (m) Sv/h	ZK-01128

固体廃棄物管理G		受付
受 付 番 号		
2017-09-516		H29.9.20
調整日時 H29.9.22 (20時00分)		
【保管時の指示事項等】		
保管予定場所		
1	固体庫	
2	〃	
3	〃	
4	〃	
5	〃	

※カ テ ゴ リ	①	可燃物	22 紙・ウエス類	24 プラスチック・ホリ・ビニール類	25 木材類	29 可燃物その他	
		不燃物	31 金属ガラ	32 コンクリート・アスファルトガラ	33 機器類・制御盤類	34 土砂類	35 塩化ビニール類
			36 保温材	37 石綿含有物	38 ケーブル類	39 不燃物その他	
		難燃物	41 ゴム類	42 難燃シート類	49 難燃物その他		
	伐採木	51 伐採木(幹)	52 伐採木(枝葉)	53 伐採木(根)			
②	状 態	D:乾燥 , W:湿気有					
③	履 歴	A:「平成24年度以降に発電所構内に持ち込まれた物」 , B:「平成24年度以前に発電所構内に持ち込まれた物」					

注1: 収納袋等に詰める場合は、カテゴリ毎に分別し収納すること。

注2: 伐採木の積み上げ高さは固体廃棄物管理グループの指示に従うこと。(最大で5m以下とする。)

注3: 飛散抑制等必要な措置を講じ運搬し、保管エリアに応じた飛散防止(養生、容器収納等)を施し保管すること。

注4: β汚染有の場合は備考欄に「β + γ (mSv/h)」を記載すること。

保 管 実 績	No.	保管物名	表面線量率	測定場所 雰囲気線量率	保管場所(実績)	保管日(実績)	備 考	線 量 測 定 年 月 日
	1	6m3コンテナ: ZK-01119	1 (m) Sv/h	0.5 (m) Sv/h	固体庫	H29.9.22		H29.9.19
	2	6m3コンテナ: ZK-01117	1 (m) Sv/h	0.5 (m) Sv/h	固体庫	H29.9.22		
			() Sv/h	() Sv/h				測定器名・管理番号
			() Sv/h	() Sv/h				測定器名 ICW
		() Sv/h	() Sv/h				管理番号 F1-ICW-219	

* 線量測定は保管場所があらかじめ決まっている高線量瓦礫、伐採木等は省略する。

瓦礫類・伐採木管理票（別紙）

作業 所 管 欄	作業件名		4号機海側周辺構内整備および関連除却工事				監理員			
							TEL			
	線量測定年月日		2017. 9. 19		測定者				測定器名	
							ICW		管理番号	
									F1-ICW-219	
No.	保管物名	※カテゴリ			β汚染の有無	物量	表面線量率	測定場所 雰囲気線量率	備考	
		①	②	③						
1	6m3コンテナ	34	D	B	有・無	1 基	1 (m) Sv/h	0.5 (m) Sv/h	ZK-01130	
2	金属ガラ	31	D	B	有・無	6 m3	1 (m) Sv/h	0.5 (m) Sv/h		
3			D	B	有・無	m3	(m) Sv/h	(m) Sv/h		
4			D	B	有・無	m3	(m) Sv/h	(m) Sv/h		
5			D	B	有・無	m3	(m) Sv/h	(m) Sv/h		
6			D	B	有・無	m3	(m) Sv/h	(m) Sv/h		
7			D	B	有・無	m3	(m) Sv/h	(m) Sv/h		

受付番号		2017-09-516	
【保管時の指示事項等】			
保管予定場所			
1	固体庫		
2	デニト		
3			
4			
5			
6			
7			

※カテゴリ	①	可燃物	22 紙・ウエス類	24 プラスチック・ポリ・ビニール類	25 木材類	29 可燃物その他	
		不燃物	31 金属ガラ	32 コンクリート・アスファルトガラ	33 機器類・制御盤類	34 土砂類	35 塩化ビニール類
			36 保温材	37 石綿含有物	38 ケーブル類	39 不燃物その他	
		難燃物	41 ゴム類	42 難燃シート類	49 難燃物その他		
		伐採木	51 伐採木(幹)	52 伐採木(枝葉)	53 伐採木(根)		
	②	状態	D:乾燥, W:湿気有				
	③	履歴	A:「平成24年度以降に発電所構内に持ち込まれた物」, B:「平成24年度以前に発電所構内に持ち込まれた物」				

注1: 収納袋等に詰める場合は、カテゴリ毎に分別し収納すること。

注2: 伐採木の積み上げ高さは固体廃棄物管理グループの指示に従うこと。(最大で5m以下とする。)

注3: 飛散抑制等必要な措置を講じ運搬し、保管エリアに応じた飛散防止(養生、容器収納等)を施し保管すること。

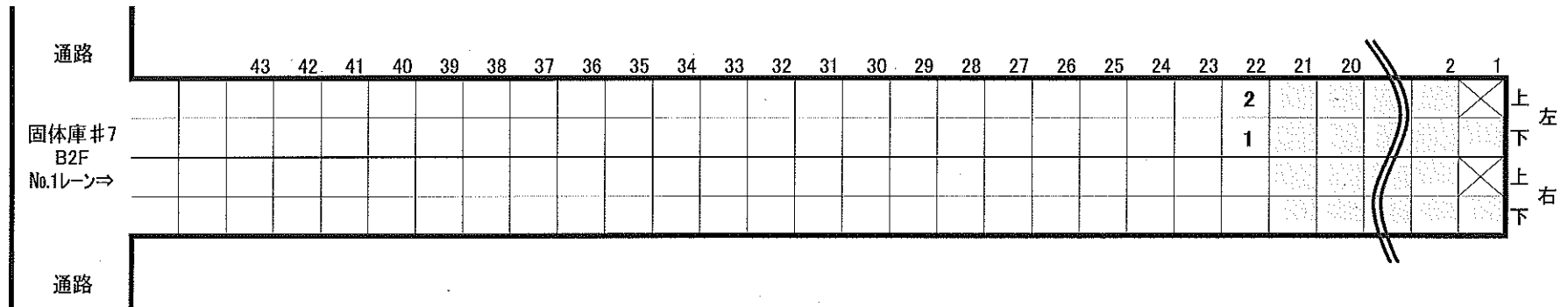
注4: β汚染有の場合は備考欄に「β+γ(mSv/h)」を記載すること。

保管 実績	No.	保管物名	表面線量率	測定場所 雰囲気線量率	保管場所(実績)	保管日(実績)	備考	線量測定年月日
			()Sv/h	()Sv/h				線量測定者
			()Sv/h	()Sv/h				測定器名
			()Sv/h	()Sv/h				管理番号
			()Sv/h	()Sv/h				
			()Sv/h	()Sv/h				
			()Sv/h	()Sv/h				
			()Sv/h	()Sv/h				

* 線量測定は保管場所があらかじめ決まっている高線量瓦礫、伐採木等は省略する。

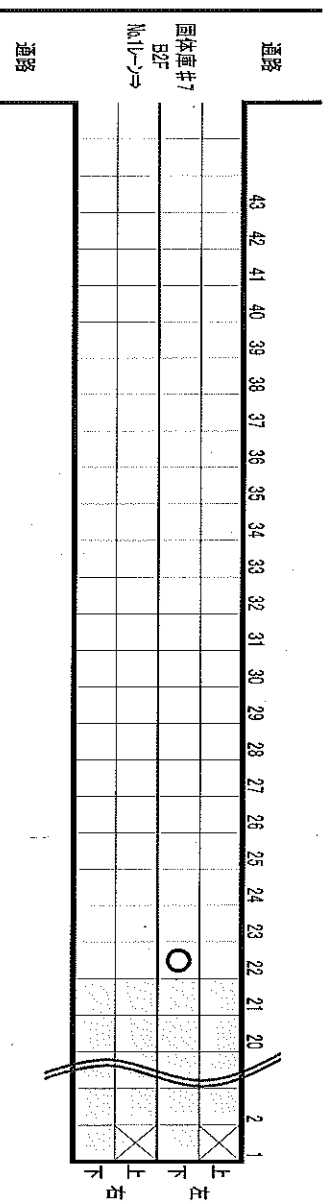
2017年9月22日(金) 固体庫内コンテナ総括表

	運搬ID	コンテナ番号	解体場所	現場サーベイ時線量 mSv/h	現場サーベイ時周辺線量 mSv/h			表面線量率	重量	配置場所	備考
								mSv/h	t		
1	3684	ZK-01119	4号機海側周辺	-	-	-	-	0.04	1.40	7-1-22 -左下	木材類
2	3685	ZK-01117	4号機海側周辺	-	-	-	-	0.04	1.40	7-1-22 -左上	木材類
3											
4											
5											
6											
7											
8											
9											
10											
11											
12											



固体庫内コンテナ配置表

一時保管日時	2017年9月22日(金)	備考 木材類	
運搬ID	3684		
コンテナ番号	ZK-01119		
解体場所	4号機海側周辺		
現場サーベイ時線量	- mSv/h		
現場サーベイ時周辺線量	- mSv/h		
	- mSv/h		
	- mSv/h		
表面線量率	0.04 mSv/h		
重量	1.40 t		
配置場所	7-1-22 -左下		

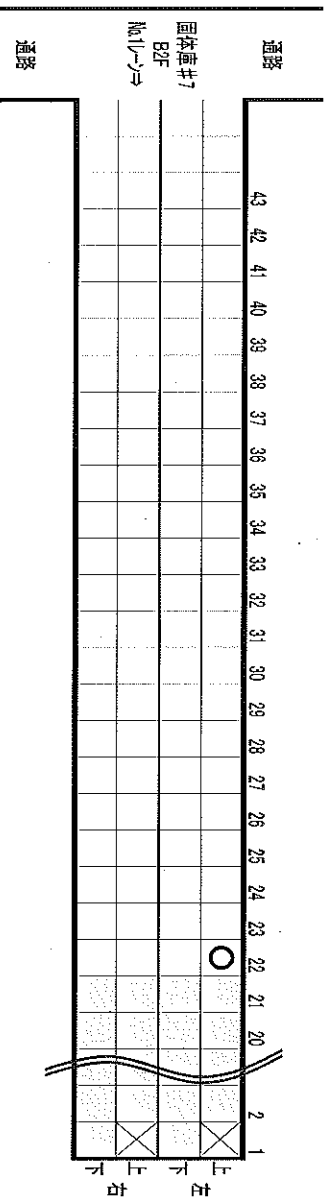


写真



固体庫内コンテナ配置表

一時保管日時	2017年9月22日(金)	
運搬ID	3685	備考
コンテナ番号	ZK-01117	木材類
解体場所	4号機海側周辺	
現場サーベイ時線量	- mSv/h	
現場サーベイ時周辺線量	- mSv/h	
	- mSv/h	
	- mSv/h	
表面線量率	0.04 mSv/h	
重量	1.40 t	
配置場所	7-1-22 - 左上	



写真

