

瓦 礫 類 ・ 伐 採 木 管 理 票

| | | | | | | | | | | |
|----------------------------------|----------------|--------------------------------------|----------------|---|-----|--------|--------------|--------------|----------------|-------------|
| 作業 所 管 G 記 入 欄 | 保管希望年日時 | 平成29年 9月 29日(金) 7時00分～ | | | | | | 承認 | 審査 | 作成 |
| | 作業件名 | F1 1-4号機 H1、H2エリアタンク基礎他設置工事並びに関連除却工事 | | | | | | | | |
| | 発生場所 | 残Con処理場エリア | | | | | | H29.9.19 | H29.9.19 | H29.9.19 |
| | 作業所管G | 水処理土木部水処理土木第三G | | | | 監理員 | TEL | | | |
| | 元請会社 | | | | | 担当者 | TEL | | | |
| | 線量測定年月日 | 2017.9.18. 9:30 | 測定者 | | | 測定器名 | ICWBL | | 管理番号 | F1-ICWBL-70 |
| | No. | 保管物名 | ※カテゴリ ① ② ③ | | | β汚染の有無 | 物 量 | 表面線量率 | 測定場所 雰囲気線量率 | 備 考 |
| 1 | コンクリート・アスファルトガ | 32 | D | A | 有・無 | 20.0m3 | 0.005(m)Sv/h | 0.005(m)Sv/h | 10tダンプ5台分 | |
| 2 | | | | | 有・無 | | | | | |
| 3 | | | | | 有・無 | | | | | |
| 4 | | | | | 有・無 | | | | | |
| 5 | | | | | 有・無 | | | | | |

水士三-16

| | | |
|----------------------|------------------|----|
| 固体廃棄物管理G | | 受付 |
| 受付番号 | | |
| 2017-09-497 | | |
| 調整日時 | H29.9.29(17時00分) | |
| 【保管時の指示事項等】 | | |
| 24年度以降の積み上げ期間、同様の業務の | | |
| 保管予定場所 | | |
| 1 | エリアC | |
| 2 | | |
| 3 | | |
| 4 | | |
| 5 | | |

| | | | | | | | | |
|--------|---|-----|---|--------------------|-------------|---------------|--|--|
| ※カテゴリー | ① | 可燃物 | 22 紙・ウエス類 | 24 プラスチック・ホリ・ビニール類 | 25 木材類 | 29 可燃物(草) | | |
| | | 不燃物 | 31 金属ガラ | 32 コンクリート・アスファルトガ | 33 機器類・制御盤類 | 34 土砂類 | | |
| | | | 36 保温材 | 37 石綿含有物 | 38 ケーブル類 | 39 不燃物 | | |
| | | 難燃物 | 41 ゴム類 | 42 難燃シート類 | 49 難燃物 | 35 塩化ビニール類 | | |
| | | 伐採木 | 51 伐採木(幹) | 52 伐採木(枝葉) | 53 伐採木(根) | 39 不燃物(バッテリー) | | |
| | ② | 状態 | D:乾燥 , W:湿気有 | | | | | |
| | ③ | 履歴 | A:「平成24年度以降に発電所構内に持ち込まれた物」 , B:「平成24年度以前に発電所構内に持ち込まれた物」 | | | | | |

注1: 収納袋等に詰める場合は、カテゴリ毎に分別し収納すること。

注2: 伐採木の積み上げ高さは固体廃棄物管理グループの指示に従うこと。(最大で5m以下とする。)

注3: 飛散抑制等必要な措置を講じ運搬し、保管エリアに応じた飛散防止(養生、容器収納等)を施し保管すること。

注4: β汚染有の場合は備考欄に「β + γ (mSv/h)」を記載すること。

| | | | | | | | | |
|------|-----|----------------|------------|----------------|----------|-----------|----|------------------|
| 保管実績 | No. | 保管物名 | 表面線量率 | 測定場所 雰囲気線量率 | 保管場所(実績) | 保管日(実績) | 備考 | 線量測定年月日 |
| | 1 | コンクリート・アスファルトガ | 5 (u) Sv/h | 5 (u) Sv/h | エリアC ① | 9/29 7:20 | | H29.9.29 |
| | | | () Sv/h | () Sv/h | | | | 線量測定者 |
| | | | () Sv/h | () Sv/h | | | | 測定器名・管理番号 |
| | | | () Sv/h | () Sv/h | | | | 測定器名 ICWBL |
| | | | () Sv/h | () Sv/h | | | | 管理番号 F1-ICWBL-55 |

* 線量測定は保管場所があらかじめ決まっている高線量瓦礫、伐採木等は省略する。

瓦 礫 類 ・ 伐 採 木 管 理 票

| | | | | | | | | | | | | | | | | |
|----------------------------------|----------|--------------------------|--------|-----|----------|----------|-----------------|-----------------|------------|----|---|-----------------|------|-----------------|-----------------|----------------------|
| 作業 所 管 G 記 入 欄 | 保管希望年月日時 | H 29年 9月 25日(月) 7 時 30 分 | | | 承認 | 審査 | 作成 | | | | | | | | | |
| | 作業件名 | 1F 構内排水路清掃業務委託(平成29年度) | | | | | | | | | | | | | | |
| | 発生場所 | A系排水路 | | | H29.9.20 | H29.9.20 | H29.9.20 | | | | | | | | | |
| | 作業所管G | 土木第一-G | | 監理員 | TEL | | | | | | | | | | | |
| | 元請会社 | | | 担当者 | TEL | | | | | | | | | | | |
| | 線量測定年月日 | H 29. 9. 19 | 測定者 | | | 測定器名 | IWC | 管理番号 | F1-ICW-120 | | | | | | | |
| No. | 保管物名 | ※カテゴリ | | | β汚染の有無 | 物 量 | 表面線量率 | 測定場所 雰囲気線量率 | 備 考 | | | | | | | |
| | | ① | ② | ③ | | | | | | | | | | | | |
| | | 1 | 可燃物その他 | 29 | | | | | | WD | A | 有・ 無 | 5 m3 | 0.05 (m) Sv/h | 0.01 (m) Sv/h | 草・落葉 5袋の内の最大線量を表示 |
| | | 2 | | | | | | | | WD | A | 有・無 | m3 | 0.00 (m) Sv/h | 0.00 (m) Sv/h | |
| | | 3 | | | | | | | | WD | A | 有・無 | m3 | 0.00 (m) Sv/h | 0.00 (m) Sv/h | |
| | | 4 | | | | | | | | WD | A | 有・無 | m3 | 0.00 (m) Sv/h | 0.00 (m) Sv/h | |
| 5 | | | WD | A | 有・無 | m3 | 0.00 (m) Sv/h | 0.00 (m) Sv/h | | | | | | | | |

土木 - 3

| | | |
|---------------------------|-------|----------|
| 固体廃棄物管理G | | 受付 |
| 受付番号 | | |
| 2017-09-498 | | H29.9.20 |
| 調整日時 H29. 9. 25 (7時00分) | | |
| 【保管時の指示事項等】 | | |
| 保管予定場所 | | |
| 1 | Iリ3 O | |
| 2 | | |
| 3 | | |
| 4 | | |
| 5 | | |

| | | | | | | | |
|-------|---|-----|---|--------------------|-------------|-----------|------------|
| ※カテゴリ | ① | 可燃物 | 22 紙・ウエス類 | 24 プラスチック・ホリ・ビニール類 | 25 木材類 | 29 可燃物その他 | |
| | | 不燃物 | 31 金属ガラ | 32 コンクリート・アスファルトガラ | 33 機器類・制御盤類 | 34 土砂類 | 35 塩化ビニール類 |
| | | | 36 保温材 | 37 石綿含有物 | 38 ケーブル類 | 39 不燃物その他 | |
| | | 難燃物 | 41 ゴム類 | 42 難燃シート類 | 49 難燃物その他 | | |
| | | 伐採木 | 51 伐採木(幹) | 52 伐採木(枝葉) | 53 伐採木(根) | | |
| | ② | 状態 | D:乾燥 , W:湿気有 | | | | |
| | ③ | 履歴 | A:「平成24年度以降に発電所構内に持ち込まれた物」 , B:「平成24年度以前に発電所構内に持ち込まれた物」 | | | | |

注1: 収納袋等に詰める場合は、カテゴリ毎に分別し収納すること。

注2: 伐採木の積み上げ高さは固体廃棄物管理グループの指示に従うこと。(最大で5m以下とする。)

注3: 飛散抑制等必要な措置を講じ運搬し、保管エリアに応じた飛散防止(養生、容器収納等)を施し保管すること。

注4: β汚染有の場合は備考欄に「β + γ (mSv/h)」を記載すること。

| 保管 実績 | No. | 保管物名 | 表面線量率 | 測定場所 雰囲気線量率 | 保管場所(実績) | 保管日(実績) | 備考 | 線量測定年月日 |
|----------|-----|---------|-----------|----------------|----------|-----------|----|-----------------|
| | 1 | 可燃物 その他 | 4 (μ)Sv/h | 2 (μ)Sv/h | エ7ア O | 9/25 7:25 | | H29 9. 25 |
| | | | ()Sv/h | ()Sv/h | | | | 線量測定者 |
| | | | ()Sv/h | ()Sv/h | | | | 測定器名・管理番号 |
| | | | ()Sv/h | ()Sv/h | | | | 測定器名 ICW |
| | | | ()Sv/h | ()Sv/h | | | | 管理番号 FI-ICW-061 |

* 線量測定は保管場所があらかじめ決まっている高線量瓦礫、伐採木等は省略する。

瓦 礫 類 ・ 伐 採 木 管 理 票

| | | | | | | | | | |
|----------------------------------|----------|--------------------------|-------|--------|-----------------|-----------------|----------------------------|------|------------|
| 作業 所 管 G 記 入 欄 | 保管希望年月日時 | H 29年 9月 25日(月) 9 時 30 分 | | | | | 承認 | 審査 | 作成 |
| | 作業件名 | 1F 構内排水路清掃業務委託(平成29年度) | | | | | | | |
| | 発生場所 | A系排水路 | | | | | H29.9.20 H29.9.20 H29.9.20 | | |
| | 作業所管G | 土木第一G | | | 監理員 | TEL | | | |
| | 元請会社 | | | | 担当者 | TEL | | | |
| | 線量測定年月日 | H 29. 9. 19 | 測定者 | | | 測定器名 | IWC | 管理番号 | F1-ICW-120 |
| | No. | 保管物名 | ※カテゴリ | β汚染の有無 | 物量 | 表面線量率 | 測定場所 雰囲気線量率 | 備考 | |
| 1 | 可燃物その他 | 29 WD A | 有・無 | 5 m3 | 0.06 (m) Sv/h | 0.01 (m) Sv/h | 草・落葉 5袋の内の最大線量を表示 | | |
| 2 | | WD A | 有・無 | m3 | 0.00 (m) Sv/h | 0.00 (m) Sv/h | | | |
| 3 | | WD A | 有・無 | m3 | 0.00 (m) Sv/h | 0.00 (m) Sv/h | | | |
| 4 | | WD A | 有・無 | m3 | 0.00 (m) Sv/h | 0.00 (m) Sv/h | | | |
| 5 | | WD A | 有・無 | m3 | 0.00 (m) Sv/h | 0.00 (m) Sv/h | | | |

土木 - 3

| | | |
|-------------|---------------------|----------|
| 固体廃棄物管理G | | 受付 |
| 受付番号 | | |
| 2017-09-499 | | H29.9.20 |
| 調整日時 | H29. 9. 25 (10時00分) | |
| 【保管時の指示事項等】 | | |
| 保管予定場所 | | |
| 1 | エリア 0 | |
| 2 | | |
| 3 | | |
| 4 | | |
| 5 | | |

| | | | | | | | |
|-------|---|-----|---|--------------------|-------------|-----------|------------|
| ※カテゴリ | ① | 可燃物 | 22 紙・ウエス類 | 24 プラスチック・ホリ・ビニール類 | 25 木材類 | 29 可燃物その他 | |
| | | 不燃物 | 31 金属ガラ | 32 コンクリート・アスファルトガラ | 33 機器類・制御盤類 | 34 土砂類 | 35 塩化ビニール類 |
| | | | 36 保温材 | 37 石綿含有物 | 38 ケーブル類 | 39 不燃物その他 | |
| | | 難燃物 | 41 ゴム類 | 42 難燃シート類 | 49 難燃物その他 | | |
| | | 伐採木 | 51 伐採木(幹) | 52 伐採木(枝葉) | 53 伐採木(根) | | |
| | ② | 状態 | D:乾燥 , W:湿気有 | | | | |
| | ③ | 履歴 | A:「平成24年度以降に発電所構内に持ち込まれた物」 , B:「平成24年度以前に発電所構内に持ち込まれた物」 | | | | |

注1: 収納袋等に詰める場合は、カテゴリ毎に分別し収納すること。

注2: 伐採木の積み上げ高さは固体廃棄物管理グループの指示に従うこと。(最大で5m以下とする。)

注3: 飛散抑制等必要な措置を講じ運搬し、保管エリアに応じた飛散防止(養生、容器収納等)を施し保管すること。

注4: β汚染有の場合は備考欄に「β + γ (mSv/h)」を記載すること。

| | | | | | | | | |
|------|-----|--------|------------|----------------|----------|-----------|----|-----------------|
| 保管実績 | No. | 保管物名 | 表面線量率 | 測定場所 雰囲気線量率 | 保管場所(実績) | 保管日(実績) | 備考 | 線量測定年月日 |
| | 1 | 可燃物その他 | 8 (μ) Sv/h | 2 (μ) Sv/h | エリア 0 | 9/25 9:40 | | H29 9. 25 |
| | | | () Sv/h | () Sv/h | | | | 線量測定者 |
| | | | () Sv/h | () Sv/h | | | | 測定器名・管理番号 |
| | | | () Sv/h | () Sv/h | | | | 測定器名 ICW |
| | | | () Sv/h | () Sv/h | | | | 管理番号 F1-ICW-061 |

* 線量測定は保管場所があらかじめ決まっている高線量瓦礫、伐採木等は省略する。

瓦 礫 類 ・ 伐 採 木 管 理 票

水三-16

| | | | | | | | | | | |
|----------------------------------|--------------|---------------------------------|-------|----------|--------------|--------------|----------------------------|-----|------|-------------|
| 作業 所 管 G 記 入 欄 | 保管希望年月日 | 2017年9月27日 (水) 9時00分 | | | | | 承認 | 審査 | 作成 | |
| | 作業件名 | 1F1~4号機 H3エリアタンク基礎設置工事並びに関連除却工事 | | | | | | | | |
| | 発生場所 | H3エリア | | | | | H29.9.20 H29.9.19 H29.9.19 | | | |
| | 作業所管G | 水処理土木部 | | 水処理土木第三G | | 監理員 | TEL | | | |
| | 元請会社 | | | | | | 担当者 | TEL | | |
| | 線量測定年月日 | 2017.9.19 | 測定者 | | | 測定器名 | ICWBL | | 管理番号 | F1-ICWBL-70 |
| | No. | 保管物名 | ※カテゴリ | β汚染の有無 | 物量 | 表面線量率 | 測定場所 雰囲気線量率 | 備考 | | |
| | | | ① ② ③ | | | | | | | |
| 1 | 紙・ウェス・ダンボール類 | 22 D A | 有 無 | 1m3 | (0.01)mSv/h | (0.01)mSv/h | | | | |
| 2 | 木材 | 25 D A | 有 無 | 3m3 | (0.01)mSv/h | (0.01)mSv/h | | | | |
| 3 | 可燃物その他 29 | D A | 有 無 | 1m3 | (0.01)mSv/h | (0.01)mSv/h | 4tユニット1台で運搬 | | | |
| 4 | 金属ゴミ | 31 D A | 有 無 | 3m3 | (0.01)mSv/h | (0.01)mSv/h | | | | |
| 5 | 塩ビ管 24 | D A | 有 無 | 3m3 | (0.01)mSv/h | (0.01)mSv/h | | | | |

| | | |
|-------------|------------------|----------|
| 固体廃棄物管理G | | 受付 |
| 受付番号 | | |
| 2017-09-501 | | H29.9.20 |
| 調整日時 | H29.9.27 (8時30分) | |
| 【保管時の指示事項等】 | | |
| 保管予定場所 | | |
| 1 | エリア 0 | |
| 2 | 〃 0 | |
| 3 | 〃 0 | |
| 4 | 〃 C | |
| 5 | 〃 C | |

| | | | | | | | |
|-------|---|-----|---|--------------------|-------------|-----------|------------|
| ※カテゴリ | ① | 可燃物 | 22 紙・ウエス類 | 24 プラスチック・ホリ・ビニール類 | 25 木材類 | 29 可燃物その他 | |
| | | 不燃物 | 31 金属ガラ | 32 コンクリート・アスファルトガラ | 33 機器類・制御盤類 | 34 土砂類 | 35 塩化ビニール類 |
| | | | 36 保温材 | 37 石綿含有物 | 38 ケーブル類 | 39 不燃物その他 | |
| | | 難燃物 | 41 ゴム類 | 42 難燃シート類 | 49 難燃物その他 | | |
| | | 伐採木 | 51 伐採木(幹) | 52 伐採木(枝葉) | 53 伐採木(根) | | |
| | ② | 状態 | D:乾燥 W:湿気有 | | | | |
| | ③ | 履歴 | A:「平成24年度以降に発電所構内に持ち込まれた物」 B:「平成24年度以前に発電所構内に持ち込まれた物」 | | | | |

注1: 収納袋等に詰める場合は、カテゴリ毎に分別し収納すること。

注2: 伐採木の積み上げ高さは固体廃棄物管理グループの指示に従うこと。(最大で5m以下とする。)

注3: 飛散抑制等必要な措置を講じ運搬し、保管エリアに応じた飛散防止(養生、容器収納等)を施し保管すること。

注4: β汚染有の場合は備考欄に「β + γ (mSv/h)」を記載すること。

| | | | | | | | | |
|------|-----|--------------|-----------|----------------|-----------|-----------|----|------------------|
| 保管実績 | No. | 保管物名 | 表面線量率 | 測定場所 雰囲気線量率 | 保管場所(実績) | 保管日(実績) | 備考 | 線量測定年月日 |
| | 4 | 金属ゴミ | 5 (μ)Sv/h | 5 (μ)Sv/h | エリア C (2) | 9/27 8:00 | | H29.9.27 |
| | 1 | 紙・ウエス・ダンボール類 | 2 (μ)Sv/h | 2 (μ)Sv/h | エリア O | 9/27 7:45 | | 線量測定者 |
| | 3 | 可燃物その他 | 2 (μ)Sv/h | 2 (μ)Sv/h | エリア O | 9/27 7:45 | | 測定器名・管理番号 |
| | 5 | 塩ビ管 | 2 (μ)Sv/h | 2 (μ)Sv/h | エリア O | 9/27 7:45 | | 測定器名 ICWBL-ICW |
| | | | ()Sv/h | ()Sv/h | | | | 管理番号 F1-ICWBL-55 |

* 線量測定は保管場所があらかじめ決まっている高線量瓦礫、伐採木等は省略する。

F1-ICW-061

瓦 礫 類 ・ 伐 採 木 管 理 票

水士三-16

| | | | | | | | | | |
|----------------------------------|--------------|---------------------------------|----------|--------|--------------|--------------|----------------|------|-------------|
| 作業 所 管 G 記 入 欄 | 保管希望年月日 | 2017年9月27日 (水) 13時00分 | | | | 承認 | 審査 | 作成 | |
| | 作業件名 | 1F1~4号機 H3エリアタンク基礎設置工事並びに関連除却工事 | | | | | | | |
| | 発生場所 | H3エリア | | | | | | | |
| | 作業所管G | 水処理土木部 | 水処理土木第三G | 監理員 | TEL | | | | |
| | 元請会社 | | | | | TEL | | | |
| | 線量測定年月日 | 2017.9.19 | 測定者 | | | 測定器名 | ICWBL | 管理番号 | F1-ICWBL-70 |
| | No. | 保管物名 | ※カテゴリ | β汚染の有無 | 物量 | 表面線量率 | 測定場所 雰囲気線量率 | 備考 | |
| | | ① ② ③ | | | | | | | |
| 1 | 紙・ウェス・ダンボール類 | 22 D A | 有 無 | 1m3 | (0.01)mSv/h | (0.01)mSv/h | | | |
| 2 | 木材 | 29 D A | 有 無 | 3m3 | (0.01)mSv/h | (0.01)mSv/h | | | |
| 3 | 可燃物その他 | 29 D A | 有 無 | 1m3 | (0.01)mSv/h | (0.01)mSv/h | 4tユニック1台で運搬 | | |
| 4 | 金属ゴミ | 31 D A | 有 無 | 3m3 | (0.01)mSv/h | (0.01)mSv/h | | | |
| 5 | 塩ビ管 24 | D A | 有 無 | 3m3 | (0.01)mSv/h | (0.01)mSv/h | | | |

| | | |
|-------------|------------------|----------|
| 固体廃棄物管理G | | 受付 |
| 受付番号 | | |
| 2017-09-502 | | 129.9.20 |
| 調整日時 | 129.9.27(11時30分) | |
| 【保管時の指示事項等】 | | |
| 保管予定場所 | | |
| 1 | エリア O | |
| 2 | " O | |
| 3 | " O | |
| 4 | " C | |
| 5 | " C | |

| | | | | | | | |
|-------|---|-----|---|--------------------|-------------|-----------|------------|
| ※カテゴリ | ① | 可燃物 | 22 紙・ウエス類 | 24 プラスチック・ホリ・ビニール類 | 25 木材類 | 29 可燃物その他 | |
| | | 不燃物 | 31 金属ガラ | 32 コンクリート・アスファルトガラ | 33 機器類・制御盤類 | 34 土砂類 | 35 塩化ビニール類 |
| | | | 36 保温材 | 37 石綿含有物 | 38 ケーブル類 | 39 不燃物その他 | |
| | | 難燃物 | 41 ゴム類 | 42 難燃シート類 | 49 難燃物その他 | | |
| | | 伐採木 | 51 伐採木(幹) | 52 伐採木(枝葉) | 53 伐採木(根) | | |
| | ② | 状態 | D:乾燥 W:湿気有 | | | | |
| | ③ | 履歴 | A:「平成24年度以降に発電所構内に持ち込まれた物」 B:「平成24年度以前に発電所構内に持ち込まれた物」 | | | | |

注1: 収納袋等に詰める場合は、カテゴリ毎に分別し収納すること。

注2: 伐採木の積み上げ高さは固体廃棄物管理グループの指示に従うこと。(最大で5m以下とする。)

注3: 飛散抑制等必要な措置を講じ運搬し、保管エリアに応じた飛散防止(養生、容器収納等)を施し保管すること。

注4: β汚染有の場合は備考欄に「β + γ (mSv/h)」を記載すること。

| | | | | | | | | |
|------|-----|--------------|-----------|----------------|----------|------------|----|------------------|
| 保管実績 | No. | 保管物名 | 表面線量率 | 測定場所 雰囲気線量率 | 保管場所(実績) | 保管日(実績) | 備考 | 線量測定年月日 |
| | 4 | 金属ゴミ | 5 (μ)Sv/h | 5 (μ)Sv/h | エリアC (2) | 9/27 11:20 | | 129.9.27 |
| | 1 | 紙・ウエス・ダンボール類 | 2 (μ)Sv/h | 2 (μ)Sv/h | エリアO | 9/27 11:15 | | 線量測定者 |
| | 3 | 可燃物その他 | 3 (μ)Sv/h | 2 (μ)Sv/h | エリアO | 9/27 11:15 | | 測定器名・管理番号 |
| | 5 | 塩ビ管 | 2 (μ)Sv/h | 2 (μ)Sv/h | エリアO | 9/27 11:15 | | 測定器名 ICWBL |
| | | | ()Sv/h | ()Sv/h | | | | 管理番号 F1-ICWBL-55 |
| | | | | | | | | F1-ICW-061 |

* 線量測定は保管場所があらかじめ決まっている高線量瓦礫、伐採木等は省略する。

水土三-16

| | | |
|-------------|--------------------------|-------------|
| 固体廃棄物管理G | | 受付 |
| 受 付 番 号 | | |
| 2017-09-503 | | |
| 調 整 日 時 | 1729. 9. 29 (8 時 30 分) | 1729. 9. 20 |
| 【保管時の指示事項等】 | | |
| | | |
| 保管予定場所 | | |
| 1 | I/A O | |
| 2 | " O | |
| 3 | " C | |
| 4 | " O | |
| 5 | " C | |

注1: 収納袋等に詰める場合は、カテゴリ毎に分別し収納すること。
注2: 伐採木の積み上げ高さは固体廃棄物管理グループの指示に従うこと。(最大で5m以下とする。)
注3: 飛散抑制等必要な措置を講じ運搬し、保管エリアに応じた飛散防止(養生、容器収納等)を施し保管すること。
注4: β 汚染有の場合は備考欄に「 $\beta + \gamma$ (mSv/h)」を記載すること。

| 保管場所 | No. | 保管物名 | 表面線量率 | 測定場所 雰囲気線量率 | 保管場所(実績) | 保管日(実績) | 備考 | 線量測定年月日 | |
|------|-----|-----------------|------------|----------------|----------|-----------|----|-------------|---------------------------|
| | | | | | | | | 線量測定者 | |
| 実績 | 3 | 金属がら | 5 (u) Sv/h | 5 (u) Sv/h | エリアC② | 9/29 8:35 | | 4.29. 9.29. | |
| | 1 | 紙・ウエス類 | 2 (u) Sv/h | 2 (u) Sv/h | エリアO | 9/29 8:30 | | | |
| | 2 | プラスチック・ポリ・ビニール類 | 2 (u) Sv/h | 2 (u) Sv/h | エリアO | 9/29 8:30 | | 測定器名・管理番号 | |
| | 4 | 木材 | 2 (u) Sv/h | 2 (u) Sv/h | エリアO | 9/29 8:30 | | 測定器名 | ICW・ICWBL |
| 実績 | | | () Sv/h | (u) Sv/h | | | | 管理番号 | FJ-ICW-06/ FJ-ICWBL-55 |

* 線量測定は保管場所があらかじめ決まっている高線量瓦礫、伐採木等は省略する。

瓦 礫 類 ・ 伐 採 木 管 理 票

水士三-16

| | | | | | | | | | |
|----------------------------------|-----------------|-------------------------------|-----------------|--------|--------------|----------------------------|----------------|------|-------------|
| 作業 所 管 G 記 入 欄 | 保管希望年月日 | H 29 年 9 月 29 日 (金) 13 時 00 分 | | | | 承認 | 審査 | 作成 | |
| | 作業 件 名 | 1F 1-4号機 J2エリアタンク基礎設置工事 | | | | | | | |
| | 発 生 場 所 | Jエリア | | | | H29.9.20 H29.9.19 H29.9.19 | | | |
| | 作業所管 G | 水処理土木部水処理土木第三G | | 監 理 員 | TEL | | | | |
| | 元 請 会 社 | | | 担 当 者 | TEL | | | | |
| | 線量測定年月日 | H29.9.19 8:00 | 測 定 者 | | | 測定器名 | ICWBL | 管理番号 | F1-ICWBL-70 |
| | No. | 保管物名 | ※カテゴリ | β汚染の有無 | 物 量 | 表面線量率 | 測定場所 雰囲気線量率 | 備 考 | |
| | | ① ② ③ | | | | | | | |
| 1 | 紙・ウエス類 | 22 D A | 有・ 無 | 1m3 | 0.02(m) Sv/h | 0.02(m) Sv/h | | | |
| 2 | プラスチック・ポリ・ビニール類 | 24 D A | 有・ 無 | 1m3 | 0.02(m) Sv/h | 0.02(m) Sv/h | | | |
| 3 | 金属ガラ | 31 D A | 有・ 無 | 1m3 | 0.02(m) Sv/h | 0.02(m) Sv/h | 4tユニック1台で運搬 | | |
| 4 | 木材 | 25 D A | 有・ 無 | 3m3 | 0.02(m) Sv/h | 0.02(m) Sv/h | | | |
| 5 | 不燃物その他 | 39 D A | 有・ 無 | 3m3 | 0.02(m) Sv/h | 0.02(m) Sv/h | | | |

| | | |
|--------------------------|-------|----------|
| 固体廃棄物管理G | | 受付 |
| 受 付 番 号 | | |
| 2017-09-504 | | H29.9.20 |
| 調整日時 H29. 9. 29 (12時00分) | | |
| 【保管時の指示事項等】 | | |
| 保管予定場所 | | |
| 1 | エリア O | |
| 2 | 〃 O | |
| 3 | 〃 C | |
| 4 | 〃 O | |
| 5 | 〃 C | |

| | | | | | | | |
|--------|---|-----|---|--------------------|-------------|-----------|------------|
| ※カテゴリー | ① | 可燃物 | 22 紙・ウエス類 | 24 プラスチック・ポリ・ビニール類 | 25 木材類 | 29 可燃物その他 | |
| | | 不燃物 | 31 金属ガラ | 32 コンクリート・アスファルトガラ | 33 機器類・制御盤類 | 34 土砂類 | 35 塩化ビニール類 |
| | | | 36 保温材 | 37 石綿含有物 | 38 ケーブル類 | 39 不燃物その他 | |
| | | 難燃物 | 41 ゴム類 | 42 難燃シート類 | 49 難燃物その他 | | |
| | | 伐採木 | 51 伐採木(幹) | 52 伐採木(枝葉) | 53 伐採木(根) | | |
| | ② | 状態 | D:乾燥 W:湿気有 | | | | |
| | ③ | 履歴 | A:「平成24年度以降に発電所構内に持ち込まれた物」 B:「平成24年度以前に発電所構内に持ち込まれた物」 | | | | |

注1: 収納袋等に詰める場合は、カテゴリ毎に分別し収納すること。

注2: 伐採木の積み上げ高さは固体廃棄物管理グループの指示に従うこと。(最大で5m以下とする。)

注3: 飛散抑制等必要な措置を講じ運搬し、保管エリアに応じた飛散防止(養生、容器収納等)を施し保管すること。

注4: β汚染有の場合は備考欄に「β + γ (mSv/h)」を記載すること。

| | | | | | | | | |
|------------------|-----|-----------------|------------|----------------|-----------|------------|-----|------------------|
| 保 管 実 績 | No. | 保管物名 | 表面線量率 | 測定場所 雰囲気線量率 | 保管場所(実績) | 保管日(実績) | 備 考 | 線 量 測 定 年 月 日 |
| | 5 | 不燃物その他 | 5 (μ) Sv/h | 5 (μ) Sv/h | エリア C (3) | 9/29 11:45 | | H29. 9. 29 |
| | 1 | 紙・ウエス類 | 2 (μ) Sv/h | 2 (μ) Sv/h | エリア O | 9/29 12:05 | | 線 量 測 定 者 |
| | 2 | プラスチック・ポリ・ビニール類 | 2 (μ) Sv/h | 2 (μ) Sv/h | エリア O | 9/29 12:05 | | 測定器名・管理番号 |
| | 4 | 木材 | 2 (μ) Sv/h | 2 (μ) Sv/h | エリア O | 9/29 12:05 | | 測定器名 ICWBL-ICW |
| | | | () Sv/h | () Sv/h | | | | 管理番号 F1-ICWBL-55 |
| | | | | | | | | F1-ICW-061 |

* 線量測定は保管場所があらかじめ決まっている高線量瓦礫、伐採木等は省略する。

瓦 礫 類 ・ 伐 採 木 管 理 票

貯留設 - 40 2台で量搬

| | | | | | | | |
|----------------------------------|----------|----------------------------------|----------------|----------------------------|----------------|----------------|----------------|
| 作業 所 管 G 記 入 欄 | 保管希望年月日時 | 平成 29年 9月 25日(月) 10時 30分 | | 承認 | 審査 | 作成 | |
| | 作業件名 | 1F-1~4号機 雨水移送設備処理設備PE管他設置工事 3期-2 | | | | | |
| | 発生場所 | B、C、E、G、Hタンクエリア関係他 | | H27.7.20 H27.7.20 H29.9.20 | | | |
| | 作業所管G | 水処理設備部 貯留設備グループ | 監理員 | TEL | | | |
| | 元請会社 | | 担当者 | TEL | | | |
| | 線量測定年月日 | 2017/9/7 | 測定者 | 測定器名 | 電離箱式サーベイメータ | 管理番号 | FI-ICWBL-24 |
| | No. | 保管物名 | ※カテゴリ ① ② ③ | β汚染の有無 | 物 量 | 表面線量率 | 測定場所 雰囲気線量率 |
| 1 | PE管 | 49 D A | 有・ (無) | 22 m3 | 0.005 (m) Sv/h | 0.005 (m) Sv/h | |
| 2 | | | 有・無 | m3 | () Sv/h | () Sv/h | |
| 3 | | | 有・無 | m3 | () Sv/h | () Sv/h | |
| 4 | | | 有・無 | m3 | () Sv/h | () Sv/h | |
| 5 | | | 有・無 | m3 | () Sv/h | () Sv/h | |

| | | |
|-------------------------|-------|----------|
| 固体廃棄物管理G | | 受付 |
| 受付番号 | | |
| 2017-09-505 | | H29.9.20 |
| 調整日時 H29. 9.25 (10時00分) | | |
| 【保管時の指示事項等】 | | |
| 保管予定場所 | | |
| 1 | エリア O | |
| 2 | | |
| 3 | | |
| 4 | | |
| 5 | | |

| | | | | | | | |
|--------|---|-----|---|--------------------|-------------|-----------|------------|
| ※カテゴリー | ① | 可燃物 | 22 紙・ウエス類 | 24 プラスチック・ホリ・ビニール類 | 25 木材類 | 29 可燃物その他 | |
| | | 不燃物 | 31 金属ガラ | 32 コンクリート・アスファルトガラ | 33 機器類・制御盤類 | 34 土砂類 | 35 塩化ビニール類 |
| | | | 36 保温材 | 37 石綿含有物 | 38 ケーブル類 | 39 不燃物その他 | |
| | | 難燃物 | 41 ゴム類 | 42 難燃シート類 | 49 難燃物その他 | | |
| | | 伐採木 | 51 伐採木(幹) | 52 伐採木(枝葉) | 53 伐採木(根) | | |
| | ② | 状態 | D:乾燥 , W:湿気有 | | | | |
| | ③ | 履歴 | A:「平成24年度以降に発電所構内に持ち込まれた物」 , B:「平成24年度以前に発電所構内に持ち込まれた物」 | | | | |

注1: 収納袋等に詰める場合は、カテゴリ毎に分別し収納すること。

注2: 伐採木の積み上げ高さは固体廃棄物管理グループの指示に従うこと。(最大で5m以下とする。)

注3: 飛散抑制等必要な措置を講じ運搬し、保管エリアに応じた飛散防止(養生、容器収納等)を施し保管すること。

注4: β汚染有の場合は備考欄に「β + γ (mSv/h)」を記載すること。

| | | | | | | | | |
|------|-----|---------|------------|----------------|----------|------------|-----|-----------------|
| 保管実績 | No. | 保管物名 | 表面線量率 | 測定場所 雰囲気線量率 | 保管場所(実績) | 保管日(実績) | 備 考 | 線 量 測 定 年 月 日 |
| | I-1 | PE管 | 2 (μ) Sv/h | 2 (μ) Sv/h | エリア O | 9/25 10:10 | | H29 9.25 |
| | I-2 | PE管 (H) | 2 (μ) Sv/h | 2 (μ) Sv/h | エリア O | 9/25 10:10 | | 線 量 測 定 者 |
| | | | () Sv/h | () Sv/h | | | | 測定器名・管理番号 |
| | | | () Sv/h | () Sv/h | | | | 測定器名 ICWBL |
| | | | () Sv/h | () Sv/h | | | | 管理番号 FI-ICWBL-5 |

* 線量測定は保管場所があらかじめ決まっている高線量瓦礫、伐採木等は省略する。

瓦 礫 類 ・ 伐 採 木 管 理 票

貯留設 - 4

| | | | | | | | | |
|----------------------------------|---------|----------------------------|----------------|----------------------------|-----|----------|----------------|-----|
| 作業 所 管 G 記 入 欄 | 保管希望年日時 | 平成29年 9月26日(火) 10時 30分 | | 承認 | 審査 | 作成 | | |
| | 作業件名 | 1F-1~4号機 外周堰排水弁設置(4期)(その2) | | | | | | |
| | 発生場所 | K・Dタンクエリア | | H29.9.20 H29.9.20 H29.9.20 | | | | |
| | 作業所管G | 水処理設備部 貯留設備G | | 監理員 | TEL | | | |
| | 元請会社 | | | 担当者 | TEL | | | |
| | 線量測定年月日 | H29.9.13 | 測定者 | 測定器名 | ICW | 管理番号 | リ-CW-144 | |
| | No. | 保管物名 | ※カテゴリ ① ② ③ | β汚染の有無 | 物 量 | 表面線量率 | 測定場所 雰囲気線量率 | 備 考 |
| | 1 | ダンボール | 22 D A | 無 | 5m3 | 2(μ)Sv/h | 2(μ)Sv/h | |
| 2 | | | | | | | | |
| 3 | | | | | | | | |
| 4 | | | | | | | | |
| 5 | | | | | | | | |

| | | |
|-------------|------------------|----------|
| 固体廃棄物管理G | | 受付 |
| 受付番号 | | |
| 2017-09-506 | | H29.9.20 |
| 調整日時 | H29.9.26(10時00分) | |
| 【保管時の指示事項等】 | | |
| | | |
| 保管予定場所 | | |
| 1 | エリア 0 | |
| 2 | | |
| 3 | | |
| 4 | | |
| 5 | | |

| | | | | | | | |
|--------|---|-----|---|--------------------|-------------|-----------|------------|
| ※カテゴリー | ① | 可燃物 | 22 紙・ウエス類 | 24 プラスチック・ポリ・ビニール類 | 25 木材類 | 29 可燃物その他 | |
| | | 不燃物 | 31 金属ガラ | 32 コンクリート・アスファルトガラ | 33 機器類・制御盤類 | 34 土砂類 | 35 塩化ビニール類 |
| | | | 36 保温材 | 37 石綿含有物 | 38 ケーブル類 | 39 不燃物その他 | |
| | | 難燃物 | 41 ゴム類 | 42 難燃シート類 | 49 難燃物その他 | | |
| | | 伐採木 | 51 伐採木(幹) | 52 伐採木(枝葉) | 53 伐採木(根) | | |
| | ② | 状態 | D:乾燥 , W:湿気有 | | | | |
| | ③ | 履歴 | A:「平成24年度以降に発電所構内に持ち込まれた物」 , B:「平成24年度以前に発電所構内に持ち込まれた物」 | | | | |

注1: 収納袋等に詰める場合は、カテゴリ毎に分別し収納すること。

注2: 伐採木の積み上げ高さは固体廃棄物管理グループの指示に従うこと。(最大で5m以下とする。)

注3: 飛散抑制等必要な措置を講じ運搬し、保管エリアに応じた飛散防止(養生、容器収納等)を施し保管すること。

注4: β汚染有の場合は備考欄に「β + γ (mSv/h)」を記載すること。

| | | | | | | | | |
|--------------|-----|-------|----------|----------------|----------|-----------|-----|-----------------|
| 保管 実 績 | No. | 保管物名 | 表面線量率 | 測定場所 雰囲気線量率 | 保管場所(実績) | 保管日(実績) | 備 考 | 線 量 測 定 年 月 日 |
| | 1 | ダンボール | 2(μ)Sv/h | 2(μ)Sv/h | エリア 0 | 9/26 9:40 | | H29.9.26 |
| | | | ()Sv/h | ()Sv/h | | | | 線 量 測 定 者 |
| | | | ()Sv/h | ()Sv/h | | | | 測定器名・管理番号 |
| | | | ()Sv/h | ()Sv/h | | | | 測定器名 ICW |
| | | | ()Sv/h | ()Sv/h | | | | 管理番号 FI-ICW-061 |

* 線量測定は保管場所があらかじめ決まっている高線量瓦礫、伐採木等は省略する。

瓦 礫 類 ・ 伐 採 木 管 理 票

貯留設-4

| | | | | | | | |
|----------------------------------|---------|----------------------------|----------------|--------|----------|----------|----------------|
| 作業 所 管 G 記 入 欄 | 保管希望年日時 | 平成29年 9月27日(水) 10時 30分 | | 承認 | 審査 | 作成 | |
| | 作業件名 | 1F-1~4号機 外周堰排水弁設置(4期)(その2) | | | | | |
| | 発生場所 | K・Dタンクエリア | | | | | |
| | 作業所管G | 水処理設備部 貯留設備G | 監理員 | TEL | | | |
| | 元請会社 | | 担当者 | TEL | | | |
| | 線量測定年月日 | H29.9.13 | 測定者 | 測定器名 | ICW | 管理番号 | リ-ICW-144 |
| | No. | 保管物名 | ※カテゴリ ① ② ③ | β汚染の有無 | 物 量 | 表面線量率 | 測定場所 雰囲気線量率 |
| 1 | エフレックス管 | 49 D A | 無 | 5m3 | 4(μ)Sv/h | 2(μ)Sv/h | |
| 2 | | | | | | | |
| 3 | | | | | | | |
| 4 | | | | | | | |
| 5 | | | | | | | |

| | | |
|-----------------------|-------|----------|
| 固体廃棄物管理G | | 受付 |
| 受付番号 | | |
| 2017-09-507 | | H29.9.20 |
| 調整日時 H29.9.27(10時00分) | | |
| 【保管時の指示事項等】 | | |
| | | |
| 保管予定場所 | | |
| 1 | エリア 0 | |
| 2 | | |
| 3 | | |
| 4 | | |
| 5 | | |

| | | | | | | | |
|-------|---|-----|---|--------------------|-------------|-----------|------------|
| ※カテゴリ | ① | 可燃物 | 22 紙・ウイス類 | 24 プラスチック・ポリ・ビニール類 | 25 木材類 | 29 可燃物その他 | |
| | | 不燃物 | 31 金属ガラ | 32 コンクリート・アスファルトガラ | 33 機器類・制御盤類 | 34 土砂類 | 35 塩化ビニール類 |
| | | | 36 保温材 | 37 石綿含有物 | 38 ケーブル類 | 39 不燃物その他 | |
| | | 難燃物 | 41 ゴム類 | 42 難燃シート類 | 49 難燃物その他 | | |
| | | 伐採木 | 51 伐採木(幹) | 52 伐採木(枝葉) | 53 伐採木(根) | | |
| | ② | 状態 | D:乾燥 , W:湿気有 | | | | |
| | ③ | 履歴 | A:「平成24年度以降に発電所構内に持ち込まれた物」 , B:「平成24年度以前に発電所構内に持ち込まれた物」 | | | | |

注1: 収納袋等に詰める場合は、カテゴリ毎に分別し収納すること。

注2: 伐採木の積み上げ高さは固体廃棄物管理グループの指示に従うこと。(最大で5m以下とする。)

注3: 飛散抑制等必要な措置を講じ運搬し、保管エリアに応じた飛散防止(養生、容器収納等)を施し保管すること。

注4: β汚染有の場合は備考欄に「β + γ (mSv/h)」を記載すること。

| | | | | | | | | |
|----|-----|-------------|----------|----------------|----------|-----------|----|-----------------|
| 保管 | No. | 保管物名 | 表面線量率 | 測定場所 雰囲気線量率 | 保管場所(実績) | 保管日(実績) | 備考 | 線量測定年月日 |
| | 1 | エフレックス管 (H) | 2 μSv/h | 2 μSv/h | エリア 0 | 9/27 9:45 | | H29.9.27 |
| | | | () Sv/h | () Sv/h | | | | 線量測定者 |
| | | | () Sv/h | () Sv/h | | | | 測定器名・管理番号 |
| | | | () Sv/h | () Sv/h | | | | 測定器名 ICWBL |
| | | | () Sv/h | () Sv/h | | | | 管理番号 FI-ICWBL-5 |

* 線量測定は保管場所があらかじめ決まっている高線量瓦礫、伐採木等は省略する。

瓦 礫 類 ・ 伐 採 木 管 理 票

貝字留設-4

| | | | | | | | |
|----------------------------------|----------|----------------------------|----------------|----------------------------|----------|----------|----------------|
| 作業 所 管 G 記 入 欄 | 保管希望年月日時 | 平成29年 9月29日(金) 10時 30分 | | 承認 | 審査 | 作成 | |
| | 作業件名 | 1F-1~4号機 外周堰排水弁設置(4期)(その2) | | | | | |
| | 発生場所 | K・Dタンクエリア | | H29.9.20 H29.9.20 H29.9.20 | | | |
| | 作業所管G | 水処理設備部 貯留設備G | 監理員 | TEL | | | |
| | 元請会社 | | 担当者 | TEL | | | |
| | 線量測定年月日 | H29.9.13 | 測定者 | 測定器名 | ICW | 管理番号 | リ-ICW-144 |
| | No. | 保管物名 | ※カテゴリ ① ② ③ | β汚染の有無 | 物 量 | 表面線量率 | 測定場所 雰囲気線量率 |
| 1 | エフレックス管 | 49 D A | 無 | 5m3 | 4(μ)Sv/h | 2(μ)Sv/h | |
| 2 | | | | | | | |
| 3 | | | | | | | |
| 4 | | | | | | | |
| 5 | | | | | | | |

| | | |
|-------------|------------------|----------|
| 固体廃棄物管理G | | 受付 |
| 受付番号 | | |
| 2017-09-508 | | H29.9.20 |
| 調整日時 | H29.9.29(10時00分) | |
| 【保管時の指示事項等】 | | |
| 保管予定場所 | | |
| 1 | エリア 0 | |
| 2 | | |
| 3 | | |
| 4 | | |
| 5 | | |

| | | | | | | | |
|-------|---|-----|---|--------------------|-------------|-----------|------------|
| ※カテゴリ | ① | 可燃物 | 22 紙・ウエス類 | 24 プラスチック・ホリ・ビニール類 | 25 木材類 | 29 可燃物その他 | |
| | | 不燃物 | 31 金属ガラ | 32 コンクリート・アスファルトガラ | 33 機器類・制御盤類 | 34 土砂類 | 35 塩化ビニール類 |
| | | | 36 保温材 | 37 石綿含有物 | 38 ケーブル類 | 39 不燃物その他 | |
| | | 難燃物 | 41 ゴム類 | 42 難燃シート類 | 49 難燃物その他 | | |
| | | 伐採木 | 51 伐採木(幹) | 52 伐採木(枝葉) | 53 伐採木(根) | | |
| | ② | 状態 | D:乾燥 , W:湿気有 | | | | |
| | ③ | 履歴 | A:「平成24年度以降に発電所構内に持ち込まれた物」 , B:「平成24年度以前に発電所構内に持ち込まれた物」 | | | | |

注1: 収納袋等に詰める場合は、カテゴリ毎に分別し収納すること。

注2: 伐採木の積み上げ高さは固体廃棄物管理グループの指示に従うこと。(最大で5m以下とする。)

注3: 飛散抑制等必要な措置を講じ運搬し、保管エリアに応じた飛散防止(養生、容器収納等)を施し保管すること。

注4: β汚染有の場合は備考欄に「β + γ (mSv/h)」を記載すること。

| 保管 実績 | No. | 保管物名 | 表面線量率 | 測定場所 雰囲気線量率 | 保管場所(実績) | 保管日(実績) | 備考 | 線量測定年月日 |
|----------|-----|-------------|----------|----------------|----------|-----------|----|-----------------|
| | 1 | エフレックス管 (H) | 2(μ)Sv/h | 2(μ)Sv/h | エリア 0 | 9/29 9:40 | | H29.9.29. |
| | | | ()Sv/h | ()Sv/h | | | | 線量測定者 |
| | | | ()Sv/h | ()Sv/h | | | | 測定器名・管理番号 |
| | | | ()Sv/h | ()Sv/h | | | | 測定器名 ICWBL |
| | | | ()Sv/h | ()Sv/h | | | | 管理番号 FI-ICWBL-5 |

* 線量測定は保管場所があらかじめ決まっている高線量瓦礫、伐採木等は省略する。

瓦 礫 類 ・ 伐 採 木 管 理 票

| | | | | | | | | | | |
|----------------------------------|---------|----------------------------------|-------|-----|-------|--------------------------------|--------------|--------------|----------------|-----|
| 作業 所 管 G 記 入 欄 | 保管希望年日時 | H29年 9月 22日(金) 9時 00分 | | | | 承認 | 審査 | 作成 | | |
| | 作業件名 | 1F-1~4号機 タービン建屋浄化ライン他設置のうち電気計装工事 | | | | | | | | |
| | 発生場所 | 高温焼却炉建屋/サイドバンカ建屋/#4T/B1FL | | | | H29.9.15 H29.9.18 H29.9.14 | | | | |
| | 作業所管G | 水処理設備部 処理設備Gr | | 監理員 | TEL | | | | | |
| | 元請会社 | | | 担当者 | TEL | | | | | |
| | 線量測定年月日 | H29.9.7 | 測定者 | | | 測定器名 | 電離箱式サーベイメータ | 管理番号 | FI-ICW-049 | |
| | | | | | | | | | | |
| | No. | 保管物名 | ※カテゴリ | | | β汚染の有無 | 物 量 | 表面線量率 | 測定場所 雰囲気線量率 | 備 考 |
| | | | ① | ② | ③ | | | | | |
| | 1 | ケーブル類 | 38 | D | A | 有・(無) | 4.5m3 | <0.01(m)Sv/h | <0.01(m)Sv/h | |
| | 2 | 機器類 | 33 | D | A | 有・(無) | 1.0m3 | <0.01(m)Sv/h | <0.01(m)Sv/h | |
| | 3 | 金属ガラ | 31 | D | A | 有・(無) | 2.0m3 | <0.01(m)Sv/h | <0.01(m)Sv/h | |
| | 4 | 木材類 | 25 | D | A | 有・(無) | 6.0m3 | <0.01(m)Sv/h | <0.01(m)Sv/h | |
| 5 | 難燃物その他 | 49 | D | A | 有・(無) | 3.0m3 | <0.01(m)Sv/h | <0.01(m)Sv/h | | |

処理票 - 12

| | | |
|-------------|------------------|----------|
| 固体廃棄物管理G | | 受付 |
| 受付番号 | | |
| 2017-09-509 | | H29.9.20 |
| 調整日時 | H29.9.27(10時00分) | |
| 【保管時の指示事項等】 | | |
| | | |
| | | |
| 保管予定場所 | | |
| 1 | エリア C | |
| 2 | " C | |
| 3 | " C | |
| 4 | " O | |
| 5 | " O | |

| | | | | | | | |
|-----------------------|-----|---|------------|--------------------|-------------|-----------|------------|
| ※ カ テ ゴ リ | ① | 可燃物 | 22 紙・ウエス類 | 24 プラスチック・ホリ・ビニール類 | 25 木材類 | 29 可燃物その他 | |
| | | 不燃物 | 31 金属ガラ | 32 コンクリート・アスファルトガラ | 33 機器類・制御盤類 | 34 土砂類 | 35 塩化ビニール類 |
| | | | 36 保温材 | 37 石綿含有物 | 38 ケーブル類 | 39 不燃物その他 | |
| | | 難燃物 | 41 ゴム類 | 42 難燃シート類 | 49 難燃物その他 | | |
| | 伐採木 | 51 伐採木(幹) | 52 伐採木(枝葉) | 53 伐採木(根) | | | |
| ② | 状態 | D:乾燥 , W:湿気有 | | | | | |
| ③ | 履歴 | A:「平成24年度以降に発電所構内に持ち込まれた物」 , B:「平成24年度以前に発電所構内に持ち込まれた物」 | | | | | |

注1: 収納袋等に詰める場合は、カテゴリ毎に分別し収納すること。
注2: 伐採木の積み上げ高さは固体廃棄物管理グループの指示に従うこと。(最大で5m以下とする。)
注3: 飛散抑制等必要な措置を講じ運搬し、保管エリアに応じた飛散防止(養生、容器収納等)を施し保管すること。
注4: β汚染有の場合は備考欄に「β + γ (mSv/h)」を記載すること。

| | | | | | | | | |
|------------------|-------------|---------|---------|----------------|-----------|------------|-----------------|---------------|
| 保 管 実 績 | No. | 保管物名 | 表面線量率 | 測定場所 雰囲気線量率 | 保管場所(実績) | 保管日(実績) | 備 考 | 線 量 測 定 年 月 日 |
| | | | | | | | | H29.9.27 |
| | 1 | ケーブル類 | 5μSv/h | 5μSv/h | エリアC ① | 9/27 10:00 | | 線 量 測 定 者 |
| | 2 | 機器類 | 5μSv/h | 5μSv/h | エリアC ② | 9/27 10:00 | | |
| | 3 | 金属ガラ | 5μSv/h | 5μSv/h | エリアC ② | 9/27 10:00 | | 測定器名・管理番号 |
| | 4 | 木材類 | 4μSv/h | 2μSv/h | エリアO | 9/27 9:50 | | 測定器名 ICW |
| | 5-1 難燃物 | 4μSv/h | 2μSv/h | エリアO | 9/27 9:50 | | ICW/BL | |
| | 5-2 難燃物 (H) | 2μSv/h | 2μSv/h | エリアO | 9/27 9:50 | | 管理番号 FI-ICW-025 | |
| | | ()Sv/h | ()Sv/h | | | | FI-ICW-061 | |
| | | | | | | | FI-ICW/BL-5 | |

* 線量測定は保管場所があらかじめ決まっている高線量瓦礫、伐採木等は省略する。

作業所管G記入欄

| 作業件名 | | 1F-1~4号機 タービン建屋浄化ライン他設置のうち電気計装工事 | | | | | 監理員 | | | |
|---------|---------|----------------------------------|---|-----|-------------|-------|----------------|----------------|------|------------|
| | | | | | | | TEL | | | |
| 線量測定年月日 | | H29.9.7 | | 測定者 | | 測定器名 | | 電離箱式サーバイメータ | 管理番号 | FI-ICW-049 |
| | | | | | | | | — | | |
| No. | 保管物名 | ※カテゴリ | | | β汚染の有無 | 物 量 | 表面線量率 | 測定場所 雰囲気線量率 | 備 考 | |
| | | ① | ② | ③ | | | | | | |
| 1 | プラスチック類 | 24 | D | A | 有・ <u>無</u> | 1.0m3 | <0.01(m)Sv/h | <0.01(m)Sv/h | | |
| 2 | 紙・ウエス類 | 22 | D | A | 有・ <u>無</u> | 2.0m3 | <0.01(m)Sv/h | <0.01(m)Sv/h | | |
| 3 | ビニール類 | 24 | D | A | 有・ <u>無</u> | 3.0m3 | <0.01(m)Sv/h | <0.01(m)Sv/h | | |
| 4 | 可燃物その他 | 29 | D | A | 有・ <u>無</u> | 2.0m3 | <0.01(m)Sv/h | <0.01(m)Sv/h | | |
| 5 | 難燃シート類 | 42 | D | A | 有・ <u>無</u> | 2.0m3 | <0.01(m)Sv/h | <0.01(m)Sv/h | | |
| 6 | | | | | 有・無 | m3 | ()Sv/h | ()Sv/h | | |
| 7 | | | | | 有・無 | m3 | ()Sv/h | ()Sv/h | | |

| | | |
|-------------|----|-------------|
| 受 付 番 号 | | 2017-69-509 |
| 【保管時の指示事項等】 | | |
| | | |
| | | |
| 保管予定場所 | | |
| 1 | エリ | 0 |
| 2 | " | 0 |
| 3 | " | 0 |
| 4 | " | 0 |
| 5 | " | 0 |
| 6 | | |
| 7 | | |

| | | | | | | | | |
|--------|---|-----|---|--------------------|-------------|-----------|------------|--|
| ※カテゴリー | ① | 可燃物 | 22:紙・ウェス類 | 24:プラスチック・ポリ・ビニール類 | 25:木材類 | 29:可燃物その他 | | |
| | | 不燃物 | 31:金属ガラ | 32:コンクリート・アスファルトガラ | 33:機器類・制御盤類 | 34:土砂類 | 35:塩化ビニール類 | |
| | | | 36:保温材 | 37:石綿含有物 | 38:ケーブル類 | 39:不燃物その他 | | |
| | | 難燃物 | 41:ゴム類 | 42:難燃シート類 | 49:難燃物その他 | | | |
| | | 伐採木 | 51:伐採木(幹) | 52:伐採木(枝葉) | 53:伐採木(根) | | | |
| | ② | 状態 | D:乾燥 , W:湿気有 | | | | | |
| | ③ | 履歴 | A:「平成24年度以降に発電所構内に持ち込まれた物」 , B:「平成24年度以前に発電所構内に持ち込まれた物」 | | | | | |

注1: 収納袋等に詰める場合は、カテゴリ毎に分別し収納すること。

注2: 伐採木の積み上げ高さは固体廃棄物管理グループの指示に従うこと。(最大で5m以下とする。)

注3: 飛散抑制等必要な措置を講じ運搬し、保管エリアに応じた飛散防止(養生、容器収納等)を施し保管すること。

注4: β 汚染有の場合は備考欄に「 $\beta + \gamma$ (mSv/h)」を記載すること。

| No. | 保管物名 | 表面線量率 | 測定場所 雰囲気線量率 | 保管場所(実績) | 保管日(実績) | 備考 | 線量測定年月日 | |
|-----|---------|--------------|----------------|----------|-----------|----|-------------|------------|
| | | | | | | | H29. 9. 27. | |
| 1 | プラスチック類 | 2 μ Sv/h | 2 μ Sv/h | IIT O | 9/27 9:50 | | 線量測定者 | |
| 2 | 紙ウェス類 | 2 μ Sv/h | 2 μ Sv/h | IIT O | 9/27 9:50 | | | |
| 4 | 可燃物その他 | 3 μ Sv/h | 2 μ Sv/h | IIT O | 9/27 9:50 | | 測定器名・管理番号 | |
| 5 | 難燃シート類 | 7 μ Sv/h | 2 μ Sv/h | IIT O | 9/27 9:50 | | 測定器名 | ICW |
| | | () Sv/h | () Sv/h | | | | | |
| | | () Sv/h | () Sv/h | | | | 管理番号 | F1-ICW-061 |
| | | () Sv/h | () Sv/h | | | | | |
| | | () Sv/h | () Sv/h | | | | | |
| | | () Sv/h | () Sv/h | | | | | |

* 線量測定は保管場所があらかじめ決まっている高線量瓦礫、伐採木等は省略する。

瓦 礫 類 ・ 伐 採 木 管 理 票

| | | | | | | | | |
|----------------------------------|---------|------------------------|----------------|------------------|-----------------|-----------------|----------------------|------------|
| 作業 所 管 G 記 入 欄 | 保管希望年月日 | H 29年 9月 26日(火) 7時 30分 | | | 承認 | 審査 | 作成 | |
| | 作業件名 | 1F 構内排水路清掃業務委託(平成29年度) | | | | | | |
| | 発生場所 | A系排水路 | | | H29.9.20 | H29.9.20 | H29.9.20 | |
| | 作業所管G | 土木第一G | 監理員 | | TEL | | | |
| | 元請会社 | | 担当者 | | TEL | | | |
| | 線量測定年月日 | H 29. 9. 19 | 測定者 | | 測定器名 | IWC | 管理番号 | F1-ICW-120 |
| | No. | 保管物名 | ※カテゴリ ① ② ③ | β汚染の有無 | 物 量 | 表面線量率 | 測定場所 雰囲気線量率 | 備 考 |
| 1 | 可燃物その他 | 29 WD A | 有・無 | 5 m ³ | 0.04 (m) Sv/h | 0.01 (m) Sv/h | 草・落葉 5袋の内の最大線量を表示 | |
| 2 | | WD A | 有・無 | m ³ | 0.00 (m) Sv/h | 0.00 (m) Sv/h | | |
| 3 | | WD A | 有・無 | m ³ | 0.00 (m) Sv/h | 0.00 (m) Sv/h | | |
| 4 | | WD A | 有・無 | m ³ | 0.00 (m) Sv/h | 0.00 (m) Sv/h | | |
| 5 | | WD A | 有・無 | m ³ | 0.00 (m) Sv/h | 0.00 (m) Sv/h | | |

土木 - 3

| | | |
|-------------|----------------------|----------|
| 固体廃棄物管理G | | 受付 |
| 受付番号 | | |
| 2017-09-510 | | H29.9.20 |
| 調整日時 | H29. 9. 26 (7時30分) | |
| 【保管時の指示事項等】 | | |
| 保管予定場所 | | |
| 1 | エリア 0 | |
| 2 | | |
| 3 | | |
| 4 | | |
| 5 | | |

| | | | | | | | |
|--------|---|-----|---|--------------------|-------------|-----------|------------|
| ※カテゴリー | ① | 可燃物 | 22 紙・ウエス類 | 24 プラスチック・ポリ・ビニール類 | 25 木材類 | 29 可燃物その他 | |
| | | 不燃物 | 31 金属ガラ | 32 コンクリート・アスファルトガラ | 33 機器類・制御盤類 | 34 土砂類 | 35 塩化ビニール類 |
| | | | 36 保温材 | 37 石綿含有物 | 38 ケーブル類 | 39 不燃物その他 | |
| | | 難燃物 | 41 ゴム類 | 42 難燃シート類 | 49 難燃物その他 | | |
| | | 伐採木 | 51 伐採木(幹) | 52 伐採木(枝葉) | 53 伐採木(根) | | |
| | ② | 状態 | D:乾燥 W:湿気有 | | | | |
| | ③ | 履歴 | A:「平成24年度以降に発電所構内に持ち込まれた物」 B:「平成24年度以前に発電所構内に持ち込まれた物」 | | | | |

注1: 収納袋等に詰める場合は、カテゴリ毎に分別し収納すること。

注2: 伐採木の積み上げ高さは固体廃棄物管理グループの指示に従うこと。(最大で5m以下とする。)

注3: 飛散抑制等必要な措置を講じ運搬し、保管エリアに応じた飛散防止(養生、容器収納等)を施し保管すること。

注4: β汚染有の場合は備考欄に「β + γ (mSv/h)」を記載すること。

| | | | | | | | | |
|------|-----|--------|--------------|----------------|----------|-----------|----|-----------------|
| 保管実績 | No. | 保管物名 | 表面線量率 | 測定場所 雰囲気線量率 | 保管場所(実績) | 保管日(実績) | 備考 | 線量測定年月日 |
| | 1 | 可燃物その他 | 6 (μ) Sv/h | 2 (μ) Sv/h | エリア 0 | 9/26 7:55 | | H29. 9. 26 |
| | | | () Sv/h | () Sv/h | | | | 線量測定者 |
| | | | () Sv/h | () Sv/h | | | | 測定器名・管理番号 |
| | | | () Sv/h | () Sv/h | | | | 測定器名 ICW |
| | | | () Sv/h | () Sv/h | | | | 管理番号 F1-ICW-061 |

* 線量測定は保管場所があらかじめ決まっている高線量瓦礫、伐採木等は省略する。

瓦 礫 類 ・ 伐 採 木 管 理 票

土不ー3

| | | | | | | | | |
|-----------------------------|----------|--------------------------|----------------|--------------|-----------------|-----------------|----------------------|-----------------|
| 作業 所 管 理 入 欄 | 保管希望年月日時 | H 29年 9月 26日(火) 9 時 30 分 | | | | 承認 | 審査 | 作成 |
| | 作業 件 名 | 1F 構内排水路清掃業務委託(平成29年度) | | | | | | |
| | 発 生 場 所 | A系排水路 | | | | H29.9.20 | H29.9.20 | H29.9.20 |
| | 作業所管 G | 土木第一-G | | 監 理 員 | | | TEL | |
| | 元 請 会 社 | | | 担 当 者 | | | TEL | |
| | 線量測定年月日 | H 29. 9. 19 | 測 定 者 | | | 測 定 器 名 | IWC | 管理番号 F1-ICW-120 |
| | G No. | 保 管 物 名 | ※カテゴリ ① ② ③ | β 汚 染 の有無 | 物 量 | 表面線量率 | 測定場所 雰囲気線量率 | 備 考 |
| 1 | 可燃物その他 | 29 WD A | 有・無 | 5 m3 | 0.03 (m) Sv/h | 0.01 (m) Sv/h | 草・落葉 5袋の内の最大線量を表示 | |
| 2 | | WD A | 有・無 | m3 | 0.00 (m) Sv/h | 0.00 (m) Sv/h | | |
| 3 | | WD A | 有・無 | m3 | 0.00 (m) Sv/h | 0.00 (m) Sv/h | | |
| 4 | | WD A | 有・無 | m3 | 0.00 (m) Sv/h | 0.00 (m) Sv/h | | |
| 5 | | WD A | 有・無 | m3 | 0.00 (m) Sv/h | 0.00 (m) Sv/h | | |

| | | |
|-------------|-------------------------|----------|
| 固体廃棄物管理G | | 受付 |
| 受 付 番 号 | | |
| 2017-09-511 | | H29.9.20 |
| 調整日時 | H29. 9. 26 (9 時 30 分) | |
| 【保管時の指示事項等】 | | |
| | | |
| 保管予定場所 | | |
| 1 | エリア 0 | |
| 2 | | |
| 3 | | |
| 4 | | |
| 5 | | |

| | | | | | | | |
|-------------------|---|-------|---|--------------------|-------------|-----------|------------|
| ※カ テ ゴ リ | ① | 可 燃 物 | 22 紙・ウエス類 | 24 プラスチック・ポリ・ビニール類 | 25 木材類 | 29 可燃物その他 | |
| | | 不 燃 物 | 31 金属ガラ | 32 コンクリート・アスファルトガラ | 33 機器類・制御盤類 | 34 土砂類 | 35 塩化ビニール類 |
| | | | 36 保温材 | 37 石綿含有物 | 38 ケーブル類 | 39 不燃物その他 | |
| | | 難燃物 | 41 ゴム類 | 42 難燃シート類 | 49 難燃物その他 | | |
| | | 伐 採 木 | 51 伐採木(幹) | 52 伐採木(枝葉) | 53 伐採木(根) | | |
| | ② | 状 態 | D:乾燥 , W:湿気有 | | | | |
| | ③ | 履 歴 | A:「平成24年度以降に発電所構内に持ち込まれた物」 , B:「平成24年度以前に発電所構内に持ち込まれた物」 | | | | |

注1: 収納袋等に詰める場合は、カテゴリ毎に分別し収納すること。

注2: 伐採木の積み上げ高さは固体廃棄物管理グループの指示に従うこと。(最大で5m以下とする。)

注3: 飛散抑制等必要な措置を講じ運搬し、保管エリアに応じた飛散防止(養生、容器収納等)を施し保管すること。

注4: β 汚染有の場合は備考欄に「β + γ (mSv/h)」を記載すること。

| | | | | | | | | |
|------------------|-----|---------|----------|----------------|----------|---------|-----|-------------------|
| 保 管 実 績 | No. | 保 管 物 名 | 表面線量率 | 測定場所 雰囲気線量率 | 保管場所(実績) | 保管日(実績) | 備 考 | 線 量 測 定 年 月 日 |
| | | 中上 | () Sv/h | () Sv/h | | | | 線 量 測 定 者 |
| | | | () Sv/h | () Sv/h | | | | |
| | | | () Sv/h | () Sv/h | | | | 測 定 器 名 ・ 管 理 番 号 |
| | | | () Sv/h | () Sv/h | | | | 測 定 器 名 |
| | | | () Sv/h | () Sv/h | | | | 管 理 番 号 |

* 線量測定は保管場所があらかじめ決まっている高線量瓦礫、伐採木等は省略する。

瓦 礫 類 - 伐 採 木 管 理 票

貯留設-29

| | | | | | | | | | |
|----------------------------------|----------|----------------------------|-----|------|------------|--------------------|--------------|----------------|-----|
| 作業 所 管 G 記 入 欄 | 保管希望年月日時 | H29年 9月 27日(水) 8時 30分 | | | | 承認 | 審査 | 作成 | |
| | 作業件名 | 1F-1~4号機タンクヤード除草作業業務委託 | | | | | | | |
| | 発生場所 | C排水路エリア(Dタンクエリア側、Eタンクエリア側) | | | | | | | |
| | 作業所管G | 水処理設備部 貯留設備G | | 監理員 | TEL | | | | |
| | 元請会社 | | | 担当者 | TEL | | | | |
| | 線量測定年月日 | 2017/9/20 | 測定者 | 測定器名 | 電離箱サーバイメータ | 管理番号 | F1-ICW-194 | | |
| No. | 保管物名 | ※カテゴリ | | | β汚染の有無 | 物 量 | 表面線量率 | 測定場所 雰囲気線量率 | 備 考 |
| | | ① | ② | ③ | | | | | |
| 1 | 雑草 | 29 | D | A | 有・無 | 5.0 m ³ | 0.003(m)Sv/h | 0.003(m)Sv/h | |
| 2 | | | | | 有・無 | m ³ | (m)Sv/h | (m)Sv/h | |
| 3 | | | | | 有・無 | m ³ | (m)Sv/h | (m)Sv/h | |
| 4 | | | | | 有・無 | m ³ | (m)Sv/h | (m)Sv/h | |
| 5 | | | | | 有・無 | m ³ | (m)Sv/h | (m)Sv/h | |

| | | |
|-------------|----------------|----------|
| 固体廃棄物管理G | | 受付 |
| 受付番号 | | |
| 2017-09-512 | | H29.9.20 |
| 調整日時 | H29.9.27 8時30分 | |
| 【保管時の指示事項等】 | | |
| | | |
| 保管予定場所 | | |
| 1 | エリア 0 | |
| 2 | | |
| 3 | | |
| 4 | | |
| 5 | | |

| | | | | | | | | |
|-------|---|-----|---|--------------------|-------------|-----------|------------|--|
| ※カテゴリ | ① | 可燃物 | 22 紙・ウエス類 | 24 プラスチック・ポリ・ビニール類 | 25 木材類 | 29 可燃物その他 | | |
| | | 不燃物 | 31 金属ガラ | 32 コンクリート・アスファルトガラ | 33 機器類・制御盤類 | 34 土砂類 | 35 塩化ビニール類 | |
| | | | 36 保温材 | 37 石綿含有物 | 38 ケーブル類 | 39 不燃物その他 | | |
| | | 難燃物 | 41 ゴム類 | 42 難燃シート類 | 49 難燃物その他 | | | |
| | | 伐採木 | 51 伐採木(幹) | 52 伐採木(枝葉) | 53 伐採木(根) | | | |
| | ② | 状態 | D:乾燥 , W:湿気有 | | | | | |
| | ③ | 履歴 | A:「平成24年度以降に発電所構内に持ち込まれた物」 , B:「平成24年度以前に発電所構内に持ち込まれた物」 | | | | | |

注1: 収納袋等に詰める場合は、カテゴリ毎に分別し収納すること。

注2: 伐採木の積み上げ高さは固体廃棄物管理グループの指示に従うこと。(最大で5m以下とする。)

注3: 飛散抑制等必要な措置を講じ運搬し、保管エリアに応じた飛散防止(養生、容器収納等)を施し保管すること。

注4: β汚染有の場合は備考欄に「β+γ(mSv/h)」を記載すること。

| | | | | | | | | |
|--------------|-----|------|---------|----------------|----------|-----------|----|-----------------|
| 保管 実 績 | No. | 保管物名 | 表面線量率 | 測定場所 雰囲気線量率 | 保管場所(実績) | 保管日(実績) | 備考 | 線量測定年月日 |
| | 1 | 雑草 | 2 μSv/h | 2 μSv/h | エリア 0 | 9/27 8:25 | | H29.9.27 |
| | | | ()Sv/h | ()Sv/h | | | | 線量測定者 |
| | | | ()Sv/h | ()Sv/h | | | | 測定器名・管理番号 |
| | | | ()Sv/h | ()Sv/h | | | | 測定器名 ICW |
| | | | ()Sv/h | ()Sv/h | | | | 管理番号 F1-ICW-061 |

* 線量測定は保管場所があらかじめ決まっている高線量瓦礫、伐採木等は省略する。

瓦 礫 類 ・ 伐 採 木 管 理 票

| | | | | | | | | | | |
|-----------------------------|----------|--------------------------|-------|---|---|-----------------|-------|--------------|----------------|-----|
| 作業 所 管 理 入 欄 | 保管希望年月日 | 2017年 9月 26日(水) 9 時 00 分 | | | | | 承認 | 審査 | 作成 | |
| | 作業 件 名 | 増設多核種除去設備設置工事(是正対応) | | | | | | | | |
| | 発生 場所 | G-9エリア | | | | | | | | |
| | 作業 所 管 G | 建築第三グループ | | | | | 監 理 員 | TEL | | |
| | 元 請 会 社 | | | | | | 担 当 者 | TEL | | |
| | 線量測定年月日 | H29.9.11 | 測 定 者 | | | 測定器名 | 電離箱 | 管理番号 | F1-ICW-307 | |
| G 記 入 欄 | No. | 保 管 物 名 | ※カテゴリ | | | β汚染の有無 | 物 量 | 表面線量率 | 測定場所 雰囲気線量率 | 備 考 |
| | | | ① | ② | ③ | | | | | |
| | 1 | 鉄くず・金属ガラ | 31 | W | A | 有・ 無 | 1.0m3 | 0.003(μ)Sv/h | 0.003(μ)Sv/h | |
| | 2 | 乾電池 | 39 | W | A | 有・ 無 | 0.1m3 | 0.003(μ)Sv/h | 0.003(μ)Sv/h | |
| | 3 | シール材 | 39 | W | A | 有・ 無 | 2.0m3 | 0.003(μ)Sv/h | 0.003(μ)Sv/h | |
| | 4 | 防水シート | 39 | W | A | 有・ 無 | 1.0m3 | 0.003(μ)Sv/h | 0.003(μ)Sv/h | |
| 5 | | | | | | | | | | |

建築三-4

| | | |
|-------------|-----------------|----------|
| 固体廃棄物管理G | | 受付 |
| 受 付 番 号 | | |
| 2017-09-513 | | H29.9.20 |
| 調整日時 | H29.9.26(8時30分) | |
| 【保管時の指示事項等】 | | |
| 保管予定場所 | | |
| 1 | E17 C | |
| 2 | " | |
| 3 | " | |
| 4 | " | |
| 5 | | |

| | | | | | | | |
|--------|---|-----|---|--------------------|-------------|-----------|------------|
| ※カテゴリー | ① | 可燃物 | 22 紙・ウエス類 | 24 プラスチック・ホリ・ビニール類 | 25 木材類 | 29 可燃物その他 | |
| | | 不燃物 | 31 金属ガラ | 32 コンクリート・アスファルトガラ | 33 機器類・制御盤類 | 34 土砂類 | 35 塩化ビニール類 |
| | | | 36 保温材 | 37 石綿含有物 | 38 ケーブル類 | 39 不燃物その他 | |
| | | 難燃物 | 41 ゴム類 | 42 難燃シート類 | 49 難燃物その他 | | |
| | | 伐採木 | 51 伐採木(幹) | 52 伐採木(枝葉) | 53 伐採木(根) | | |
| | ② | 状 態 | D:乾燥 , W:湿気有 | | | | |
| | ③ | 履 歴 | A:「平成24年度以降に発電所構内に持ち込まれた物」 , B:「平成24年度以前に発電所構内に持ち込まれた物」 | | | | |

注1: 収納袋等に詰める場合は、カテゴリ毎に分別し収納すること。

注2: 伐採木の積み上げ高さは固体廃棄物管理グループの指示に従うこと。(最大で5m以下とする。)

注3: 飛散抑制等必要な措置を講じ運搬し、保管エリアに応じた飛散防止(養生、容器収納等)を施し保管すること。

注4: β汚染有の場合は備考欄に「β + γ (mSv/h)」を記載すること。

| | | | | | | | | |
|--------------|-----|----------|----------|----------------|----------|-----------|-----|-----------------------------|
| 保管 実 績 | No. | 保 管 物 名 | 表面線量率 | 測定場所 雰囲気線量率 | 保管場所(実績) | 保管日(実績) | 備 考 | 線 量 測 定 年 月 日 |
| | 1 | 鉄くず・金属ガラ | 5(μ)Sv/h | 5(μ)Sv/h | E17 C ② | 9/26 8:45 | | H29.9.26 |
| | 2 | 乾電池 | 5(μ)Sv/h | 5(μ)Sv/h | E17 C ③ | 9/26 8:45 | | 線 量 測 定 者 |
| | 3 | シール材 | 5(μ)Sv/h | 5(μ)Sv/h | E17 C ③ | 9/26 8:45 | | 測定器名・管理番号 |
| | 4 | 防水シート | 5(μ)Sv/h | 5(μ)Sv/h | E17 C ③ | 9/26 8:45 | | 測定器名 ICW 管理番号 F1-ICW-025 |
| | | | ()Sv/h | ()Sv/h | | | | |

* 線量測定は保管場所があらかじめ決まっている高線量瓦礫、伐採木等は省略する。

瓦礫類・伐採木管理票

| | | | | | | | | |
|----------------------------------|---------|------------------------|--------|--------|-------|----------------------------|----------------|-----------------|
| 作業 所 管 G 記 入 欄 | 保管希望年日時 | 2017年 9月 26日(水) 9時 00分 | | | | 承認 | 審査 | 作成 |
| | 作業件名 | 増設多核種除去設備設置工事(是正対応) | | | | | | |
| | 発生場所 | G-9エリア | | | | H29.9.20 H29.9.20 H29.9.20 | | |
| | 作業所管G | 建築第三グループ | | | | 監理員 | TEL | |
| | 元請会社 | | | | | 担当者 | TEL | |
| | 線量測定年月日 | H29.9.11 | 測定者 | | | 測定器名 | 電離箱 | 管理番号 F1-ICW-307 |
| | No. | 保管物名 | ※カテゴリ | β汚染の有無 | 物量 | 表面線量率 | 測定場所 雰囲気線量率 | 備考 |
| | | | ① ② ③ | | | | | |
| | 1 | ゴム類 | 41 W A | 有・無 | 0.1m3 | 0.003(μ)Sv/h | 0.003(μ)Sv/h | |
| | 2 | 難燃シート | 42 W A | 有・無 | 0.5m3 | 0.003(μ)Sv/h | 0.003(μ)Sv/h | |
| 3 | | | 有・無 | | | | | |
| 4 | | | 有・無 | | | | | |
| 5 | | | 有・無 | | | | | |

建築三-4

| | | |
|-------------|-----------------|----------|
| 固体廃棄物管理G | | 受付 |
| 受付番号 | | |
| 2017-09-514 | | H29.9.20 |
| 調整日時 | H29.9.26(8時30分) | |
| 【保管時の指示事項等】 | | |
| 保管予定場所 | | |
| 1 | エリア | |
| 2 | " | |
| 3 | | |
| 4 | | |
| 5 | | |

| | | | | | | | |
|-------|---|-----|--|--------------------|-------------|-----------|------------|
| ※カテゴリ | ① | 可燃物 | 22 紙・ウェス類 | 24 プラスチック・ホリ・ビニール類 | 25 木材類 | 29 可燃物その他 | |
| | | 不燃物 | 31 金属ガラ | 32 コンクリート・アスファルトガラ | 33 機器類・制御盤類 | 34 土砂類 | 35 塩化ビニール類 |
| | | | 36 保温材 | 37 石綿含有物 | 38 ケーブル類 | 39 不燃物その他 | |
| | | 難燃物 | 41 ゴム類 | 42 難燃シート類 | 49 難燃物その他 | | |
| | | 伐採木 | 51 伐採木(幹) | 52 伐採木(枝葉) | 53 伐採木(根) | | |
| | ② | 状態 | D:乾燥, W:湿気有 | | | | |
| | ③ | 履歴 | A:「平成24年度以降に発電所構内に持ち込まれた物」, B:「平成24年度以前に発電所構内に持ち込まれた物」 | | | | |

注1: 収納袋等に詰める場合は、カテゴリ毎に分別し収納すること。

注2: 伐採木の積み上げ高さは固体廃棄物管理グループの指示に従うこと。(最大で5m以下とする。)

注3: 飛散抑制等必要な措置を講じ運搬し、保管エリアに応じた飛散防止(養生、容器収納等)を施し保管すること。

注4: β汚染有の場合は備考欄に「β+γ(mSv/h)」を記載すること。

| | | | | | | | | |
|--------------|-----|-------|----------|----------------|----------|-----------|----|-----------------|
| 保管 実 績 | No. | 保管物名 | 表面線量率 | 測定場所 雰囲気線量率 | 保管場所(実績) | 保管日(実績) | 備考 | 線量測定年月日 |
| | 1 | ゴム類 | 2(μ)Sv/h | 2(μ)Sv/h | エリア | 9/26 8:40 | | H29.9.26 |
| | 2 | 難燃シート | 5(μ)Sv/h | 2(μ)Sv/h | エリア | 9/26 8:40 | | |
| | | | ()Sv/h | ()Sv/h | | | | 測定器名・管理番号 |
| | | | ()Sv/h | ()Sv/h | | | | 測定器名 ICW |
| | | | ()Sv/h | ()Sv/h | | | | 管理番号 F1-ICW-061 |

* 線量測定は保管場所があらかじめ決まっている高線量瓦礫、伐採木等は省略する。

瓦 礫 類 ・ 伐 採 木 管 理 票

水土ミ-20

| | | | | | | | | | |
|----------------------------------|---------|------------------------------|-----|---|--------|-------|----------------------------|----------------|---------------|
| 作業 所 管 G 記 入 欄 | 保管希望年日時 | H29年 9月 22日(金) 7:00 | | | | | 承認 | 審査 | 作成 |
| | 作業件名 | 1F 1~4号機 サブドレン他集水タンク基礎・堰設置工事 | | | | | | | |
| | 発生場所 | 4m盤 | | | | | H29.9.20 H29.9.20 H29.9.20 | | |
| | 作業所管G | 水処理土木部水処理土木第三G | | | 監理員 | TEL | | | |
| | 元請会社 | | | | 担当者 | TEL | | | |
| | 線量測定年月日 | H29.9.8 | 測定者 | | | 測定器名 | ICWBL | 管理番号 | 1F-ICBWL-69 |
| No. | 保管物名 | ※カテゴリ ① ② ③ | | | β汚染の有無 | 物 量 | 表面線量率 | 測定場所 雰囲気線量率 | 備 考 |
| 1 | 土砂(碎石) | 34 | D | A | (有)・無 | 2.0m3 | 0.03mSv/h | 0.04mSv/h | β+γ=0.08mSv/h |
| 2 | | | | | 有・無 | m3 | (μ)Sv/h | (μ)Sv/h | ※10tトラック×1台 |
| 3 | | | | | 有・無 | m3 | (μ)Sv/h | (μ)Sv/h | |
| 4 | | | | | 有・無 | m3 | (μ)Sv/h | (μ)Sv/h | |
| 5 | | | | | 有・無 | m3 | (μ)Sv/h | (μ)Sv/h | |

| | | |
|-------------|-----------------|----------|
| 固体廃棄物管理G | | 受付 |
| 受付番号 | | |
| 2017-09-517 | | H29.9.20 |
| 調整日時 | H29.9.28(7時00分) | |
| 【保管時の指示事項等】 | | |
| | | |
| 保管予定場所 | | |
| 1 | エリア X | |
| 2 | | |
| 3 | | |
| 4 | | |
| 5 | | |

| | | | | | | | |
|--------|----|---|--------------|--------------------|-------------|-----------|------------|
| ※カテゴリー | ① | 可燃物 | 22 紙・ウエス類 | 24 プラスチック・ホリ・ビニール類 | 25 木材類 | 29 可燃物その他 | |
| | | 不燃物 | 31 金属ガラ | 32 コンクリート・アスファルトガラ | 33 機器類・制御盤類 | 34 土砂類 | 35 塩化ビニール類 |
| | | | 36 保温材 | 37 石綿含有物 | 38 ケーブル類 | 39 不燃物その他 | |
| | | 難燃物 | 41 ゴム類 | 42 難燃シート類 | 49 難燃物その他 | | |
| | | 伐採木 | 51 伐採木(幹) | 52 伐採木(枝葉) | 53 伐採木(根) | | |
| | ② | 状態 | D:乾燥 , W:湿気有 | | | | |
| ③ | 履歴 | A:「平成24年度以降に発電所構内に持ち込まれた物」 , B:「平成24年度以前に発電所構内に持ち込まれた物」 | | | | | |

注1: 収納袋等に詰める場合は、カテゴリ毎に分別し収納すること。

注2: 伐採木の積み上げ高さは固体廃棄物管理グループの指示に従うこと。(最大で5m以下とする。)

注3: 飛散抑制等必要な措置を講じ運搬し、保管エリアに応じた飛散防止(養生、容器収納等)を施し保管すること。

注4: β汚染有の場合は備考欄に「β+γ(mSv/h)」を記載すること。

| | | | | | | | | |
|--------------|-----|--------|------------|----------------|----------|-----------|-------------|--------------------------------|
| 保管 実 績 | No. | 保管物名 | 表面線量率 | 測定場所 雰囲気線量率 | 保管場所(実績) | 保管日(実績) | 備 考 | 線 量 測 定 年 月 日 |
| | 1 | 土砂(碎石) | 10 (μ)Sv/h | 5 (μ)Sv/h | エリア X | 9/28 7:00 | β+γ=13μSv/h | H29.9.28 |
| | | | ()Sv/h | ()Sv/h | | | | 線 量 測 定 者 |
| | | | ()Sv/h | ()Sv/h | | | | 測定器名・管理番号 |
| | | | ()Sv/h | ()Sv/h | | | | 測定器名 ICWBL 管理番号 FI-ICWBL-55 |

* 線量測定は保管場所があらかじめ決まっている高線量瓦礫、伐採木等は省略する。

瓦 礫 類 ・ 伐 採 木 管 理 票

水士三-20

| | | | | | | | | | |
|----------------------------------|----------|------------------------------|----------------|--------|-----------|-----------|----------------------------|------|-------------|
| 作業 所 管 G 記 入 欄 | 保管希望年月日 | H29年 9月 22日(金) 9:00 | | | | | 承認 | 審査 | 作成 |
| | 作業件名 | 1F 1~4号機 サブドレン他集水タンク基礎・堰設置工事 | | | | | | | |
| | 発生場所 | 4m盤 | | | | | H29.9.20 H29.9.20 H29.9.20 | | |
| | 作業所管G | 水処理土木部水処理土木第三G | | | 監理員 | TEL | | | |
| | 元請会社 | | | | 担当者 | TEL | | | |
| | 線量測定年月日 | H29.9.8 | 測定者 | | | 測定器名 | ICWBL | 管理番号 | 1F-ICBWL-69 |
| | No. | 保管物名 | ※カテゴリ ① ② ③ | β汚染の有無 | 物 量 | 表面線量率 | 測定場所 雰囲気線量率 | 備考 | |
| 1 | コンクリートガラ | 32 D A | (有)・無 | 2.0m3 | 0.03mSv/h | 0.04mSv/h | β + γ = 0.08mSv/h | | |
| 2 | | | | m3 | (μ)Sv/h | (μ)Sv/h | ※10tトラック×1台 | | |
| 3 | | | | m3 | (μ)Sv/h | (μ)Sv/h | | | |
| 4 | | | | m3 | (μ)Sv/h | (μ)Sv/h | | | |
| 5 | | | | m3 | (μ)Sv/h | (μ)Sv/h | | | |

| | | |
|-------------|-----------------|----------|
| 固体廃棄物管理G | | 受付 |
| 受付番号 | | |
| 2017-09-518 | | H29.9.20 |
| 調整日時 | H29.9.28(9時00分) | |
| 【保管時の指示事項等】 | | |
| | | |
| 保管予定場所 | | |
| 1 | エリア X | |
| 2 | | |
| 3 | | |
| 4 | | |
| 5 | | |

| | | | | | | | |
|-------|---|-----|---|--------------------|-------------|-----------|------------|
| ※カテゴリ | ① | 可燃物 | 22 紙・ウエス類 | 24 プラスチック・ポリ・ビニール類 | 25 木材類 | 29 可燃物その他 | |
| | | 不燃物 | 31 金属ガラ | 32 コンクリート・アスファルトガラ | 33 機器類・制御盤類 | 34 土砂類 | 35 塩化ビニール類 |
| | | | 36 保温材 | 37 石綿含有物 | 38 ケーブル類 | 39 不燃物その他 | |
| | | 難燃物 | 41 ゴム類 | 42 難燃シート類 | 49 難燃物その他 | | |
| | | 伐採木 | 51 伐採木(幹) | 52 伐採木(枝葉) | 53 伐採木(根) | | |
| | ② | 状態 | D:乾燥 , W:湿気有 | | | | |
| | ③ | 履歴 | A:「平成24年度以降に発電所構内に持ち込まれた物」 , B:「平成24年度以前に発電所構内に持ち込まれた物」 | | | | |

注1: 収納袋等に詰める場合は、カテゴリ毎に分別し収納すること。

注2: 伐採木の積み上げ高さは固体廃棄物管理グループの指示に従うこと。(最大で5m以下とする。)

注3: 飛散抑制等必要な措置を講じ運搬し、保管エリアに応じた飛散防止(養生、容器収納等)を施し保管すること。

注4: β汚染有の場合は備考欄に「β + γ (mSv/h)」を記載すること。

| | | | | | | | | |
|------|-----|----------|------------|----------------|----------|-----------|------------------|------------------|
| 保管実績 | No. | 保管物名 | 表面線量率 | 測定場所 雰囲気線量率 | 保管場所(実績) | 保管日(実績) | 備考 | 線量測定年月日 |
| | 1 | コンクリートガラ | 10 (μ)Sv/h | 5 (μ)Sv/h | エリア X | 9/28 8:45 | β + γ = 15 μSv/h | H29.9.28 |
| | | | ()Sv/h | ()Sv/h | | | | 線量測定者 |
| | | | ()Sv/h | ()Sv/h | | | | 測定器名・管理番号 |
| | | | ()Sv/h | ()Sv/h | | | | 測定器名 ICWBL |
| | | | ()Sv/h | ()Sv/h | | | | 管理番号 FI-ICWBL-55 |

* 線量測定は保管場所があらかじめ決まっている高線量瓦礫、伐採木等は省略する。

瓦 礫 類 ・ 伐 採 木 管 理 票

水23-20

| | | | | | | | | | |
|----------------------------------|---------|------------------------------|----------------|--------|-----------|-----------|----------------------------|------|-------------|
| 作業 所 管 G 記 入 欄 | 保管希望年月日 | H29年 9月 22日(金) 11:00 | | | | | 承認 | 審査 | 作成 |
| | 作業件名 | 1F 1~4号機 サブドレン他集水タンク基礎・堰設置工事 | | | | | | | |
| | 発生場所 | 4m盤 | | | | | H29.9.20 H29.9.20 H29.9.20 | | |
| | 作業所管G | 水処理土木部水処理土木第三G | | | 監理員 | TEL | | | |
| | 元請会社 | | | | 担当者 | TEL | | | |
| | 線量測定年月日 | H29.9.8 | 測定者 | | | 測定器名 | ICWBL | 管理番号 | 1F-ICWBL-69 |
| | No. | 保管物名 | ※カテゴリ ① ② ③ | β汚染の有無 | 物 量 | 表面線量率 | 測定場所 雰囲気線量率 | 備考 | |
| 1 | 土砂(碎石) | 34 D A | (有)・無 | 1.9m3 | 0.03mSv/h | 0.04mSv/h | β+γ=0.09mSv/h | | |
| 2 | | | 有・無 | m3 | (μ)Sv/h | (μ)Sv/h | ※10tトラック×1台 | | |
| 3 | | | 有・無 | m3 | (μ)Sv/h | (μ)Sv/h | | | |
| 4 | | | 有・無 | m3 | (μ)Sv/h | (μ)Sv/h | | | |
| 5 | | | 有・無 | m3 | (μ)Sv/h | (μ)Sv/h | | | |

| | | |
|-------------|------------------|----------|
| 固体廃棄物管理G | | 受付 |
| 受付番号 | | |
| 2017-09-519 | | H29.9.20 |
| 調整日時 | H29.9.28(11時00分) | |
| 【保管時の指示事項等】 | | |
| | | |
| 保管予定場所 | | |
| 1 | エリア X | |
| 2 | | |
| 3 | | |
| 4 | | |
| 5 | | |

| | | | | | | | |
|-------|---|-----|---|--------------------|-------------|-----------|------------|
| ※カテゴリ | ① | 可燃物 | 22 紙・ウエス類 | 24 プラスチック・ポリ・ビニール類 | 25 木材類 | 29 可燃物その他 | |
| | | 不燃物 | 31 金属ガラ | 32 コンクリート・アスファルトガラ | 33 機器類・制御盤類 | 34 土砂類 | 35 塩化ビニール類 |
| | | | 36 保温材 | 37 石綿含有物 | 38 ケーブル類 | 39 不燃物その他 | |
| | | 難燃物 | 41 ゴム類 | 42 難燃シート類 | 49 難燃物その他 | | |
| | | 伐採木 | 51 伐採木(幹) | 52 伐採木(枝葉) | 53 伐採木(根) | | |
| | ② | 状態 | D:乾燥 , W:湿気有 | | | | |
| | ③ | 履歴 | A:「平成24年度以降に発電所構内に持ち込まれた物」 , B:「平成24年度以前に発電所構内に持ち込まれた物」 | | | | |

注1: 収納袋等に詰める場合は、カテゴリ毎に分別し収納すること。

注2: 伐採木の積み上げ高さは固体廃棄物管理グループの指示に従うこと。(最大で5m以下とする。)

注3: 飛散抑制等必要な措置を講じ運搬し、保管エリアに応じた飛散防止(養生、容器収納等)を施し保管すること。

注4: β汚染有の場合は備考欄に「β+γ(mSv/h)」を記載すること。

| | | | | | | | | |
|------|-----|--------|----------|----------------|----------|------------|--------------|------------------|
| 保管実績 | No. | 保管物名 | 表面線量率 | 測定場所 雰囲気線量率 | 保管場所(実績) | 保管日(実績) | 備考 | 線量測定年月日 |
| | 1 | 土砂(碎石) | 40 μSv/h | 5 μSv/h | エリア X | 9/28 10:35 | β+γ=45 μSv/h | H29.9.28 |
| | | | ()Sv/h | ()Sv/h | | | | 線量測定者 |
| | | | ()Sv/h | ()Sv/h | | | | 測定器名・管理番号 |
| | | | ()Sv/h | ()Sv/h | | | | 測定器名 ICWBL |
| | | | ()Sv/h | ()Sv/h | | | | 管理番号 FI-ICWBL-55 |

*線量測定は保管場所があらかじめ決まっている高線量瓦礫、伐採木等は省略する。

瓦 礫 類 ・ 伐 採 木 管 理 票

水 20

| | | | | | | | | | | |
|------------------------|---------|------------------------------|-------|-----|-----|----------------------------|---------|-----------|----------------|---------------|
| 作業 所 管 理 票 | 保管希望年日時 | H29年 9月 25日(月) 7:00 | | | | 承認 | 審査 | 作成 | | |
| | 作業件名 | 1F 1~4号機 サブドレン他集水タンク基礎・堰設置工事 | | | | | | | | |
| | 発生場所 | 4m盤 | | | | H29.9.20 H29.9.20 H29.9.20 | | | | |
| | 作業所管G | 水処理土木部水処理土木第三G | | 監理員 | | | TEL | | | |
| | 元請会社 | | | 担当者 | | | TEL | | | |
| | 線量測定年月日 | H29.9.8 | 測定者 | | | 測定器名 | ICWBL | 管理番号 | 1F-ICWBL-69 | |
| G 記 入 欄 | No. | 保管物名 | ※カテゴリ | | | β汚染の有無 | 物量 | 表面線量率 | 測定場所 雰囲気線量率 | 備考 |
| | | | ① | ② | ③ | | | | | |
| | 1 | 土砂類(砕石) | 34 | D | A | (有)・無 | 1.9m3 | 0.03mSv/h | 0.04mSv/h | β+γ=0.09mSv/h |
| | 2 | | | | | 有・無 | m3 | (μ)Sv/h | (μ)Sv/h | ※10tトラック×1台 |
| | 3 | | | | | 有・無 | m3 | (μ)Sv/h | (μ)Sv/h | |
| | 4 | | | | | 有・無 | m3 | (μ)Sv/h | (μ)Sv/h | |
| 5 | | | | | 有・無 | m3 | (μ)Sv/h | (μ)Sv/h | | |

| | | |
|-------------|-----------------|----------|
| 固体廃棄物管理G | | 受付 |
| 受付番号 | | |
| 2017-09-520 | | H29.9.20 |
| 調整日時 | H29.9.29(7時30分) | |
| 【保管時の指示事項等】 | | |
| 保管予定場所 | | |
| 1 | エリア X | |
| 2 | | |
| 3 | | |
| 4 | | |
| 5 | | |

| | | | | | | | |
|-------------------|----|---|--------------|--------------------|-------------|-----------|------------|
| ※カ テ ゴ リ | ① | 可燃物 | 22 紙・ウエス類 | 24 プラスチック・ポリ・ビニール類 | 25 木材類 | 29 可燃物その他 | |
| | | 不燃物 | 31 金属ガラ | 32 コンクリート・アスファルトガラ | 33 機器類・制御盤類 | 34 土砂類 | 35 塩化ビニール類 |
| | | | 36 保温材 | 37 石綿含有物 | 38 ケーブル類 | 39 不燃物その他 | |
| | | 難燃物 | 41 ゴム類 | 42 難燃シート類 | 49 難燃物その他 | | |
| | | 伐採木 | 51 伐採木(幹) | 52 伐採木(枝葉) | 53 伐採木(根) | | |
| | ② | 状態 | D:乾燥 , W:湿気有 | | | | |
| ③ | 履歴 | A:「平成24年度以降に発電所構内に持ち込まれた物」 , B:「平成24年度以前に発電所構内に持ち込まれた物」 | | | | | |

注1: 収納袋等に詰める場合は、カテゴリ毎に分別し収納すること。

注2: 伐採木の積み上げ高さは固体廃棄物管理グループの指示に従うこと。(最大で5m以下とする。)

注3: 飛散抑制等必要な措置を講じ運搬し、保管エリアに応じた飛散防止(養生、容器収納等)を施し保管すること。

注4: β汚染有の場合は備考欄に「β+γ(mSv/h)」を記載すること。

| | | | | | | | | |
|------------------|-----|---------|----------|----------------|----------|-----------|--------------|------------------|
| 保 管 実 績 | No. | 保管物名 | 表面線量率 | 測定場所 雰囲気線量率 | 保管場所(実績) | 保管日(実績) | 備考 | 線量測定年月日 |
| | 1 | 土砂類(砕石) | 10 μSv/h | 5 μSv/h | エリア X | 9/29 7:00 | β+γ=20 μSv/h | H29.9.29 |
| | | | ()Sv/h | ()Sv/h | | | | 線量測定者 |
| | | | ()Sv/h | ()Sv/h | | | | 測定器名・管理番号 |
| | | | ()Sv/h | ()Sv/h | | | | 測定器名 ICWBL |
| | | | ()Sv/h | ()Sv/h | | | | 管理番号 1F-ICWBL-55 |

*線量測定は保管場所があらかじめ決まっている高線量瓦礫、伐採木等は省略する。

瓦 礫 類 ・ 伐 採 木 管 理 票

水±ミ-20

| | | | | | | | | | |
|----------------------------------|----------|------------------------------|--------|-------|-----------|----------------|---------------|----|----|
| 作業 所 管 G 記 入 欄 | 保管希望年月日 | H29年 9月 25日(月) 9:00 | | | | | 承認 | 審査 | 作成 |
| | 作業件名 | 1F 1~4号機 サブドレン他集水タンク基礎・堰設置工事 | | | | | | | |
| | 発生場所 | 4m盤 | | | | | | | |
| | 作業所管G | 水処理土木部水処理土木第三G | | | 監理員 | | | | |
| | 元請会社 | | | | 担当者 | | | | |
| | 線量測定年月日 | H29.9.8 | 測定者 | | | 測定器名 | ICWBL | | |
| | 管理番号 | 1F-ICBWL-69 | | | | | | | |
| No. | 保管物名 | ※カテゴリ | β汚染の有無 | 物 量 | 表面線量率 | 測定場所 雰囲気線量率 | 備考 | | |
| | | ① ② ③ | | | | | | | |
| 1 | 土砂(碎石) | 34 D A | (有)・無 | 1.7m3 | 0.03mSv/h | 0.04mSv/h | β+γ=0.08mSv/h | | |
| 2 | コンクリートガラ | 32 D A | (有)・無 | 0.7m3 | 0.02mSv/h | 0.04mSv/h | β+γ=0.06mSv/h | | |
| 3 | | | 有・無 | m3 | (μ)Sv/h | (μ)Sv/h | ※10tトラック×1台 | | |
| 4 | | | 有・無 | m3 | (μ)Sv/h | (μ)Sv/h | | | |
| 5 | | | 有・無 | m3 | (μ)Sv/h | (μ)Sv/h | | | |

| | | |
|-------------|-----------------|----------|
| 固体廃棄物管理G | | 受付 |
| 受付番号 | | |
| 2017-09-521 | | H29.9.20 |
| 調整日時 | H29.9.29(9時30分) | |
| 【保管時の指示事項等】 | | |
| | | |
| 保管予定場所 | | |
| 1 | E1/A X | |
| 2 | 4 X | |
| 3 | | |
| 4 | | |
| 5 | | |

| | | | | | | | |
|-------------------|---|-----|---|--------------------|-------------|-----------|------------|
| ※カ テ ゴ リ | ① | 可燃物 | 22 紙・ウエス類 | 24 プラスチック・ホリ・ビニール類 | 25 木材類 | 29 可燃物その他 | |
| | | 不燃物 | 31 金属ガラ | 32 コンクリート・アスファルトガラ | 33 機器類・制御盤類 | 34 土砂類 | 35 塩化ビニール類 |
| | | | 36 保温材 | 37 石綿含有物 | 38 ケーブル類 | 39 不燃物その他 | |
| | | 難燃物 | 41 ゴム類 | 42 難燃シート類 | 49 難燃物その他 | | |
| | | 伐採木 | 51 伐採木(幹) | 52 伐採木(枝葉) | 53 伐採木(根) | | |
| | ② | 状態 | D:乾燥 , W:湿気有 | | | | |
| | ③ | 履歴 | A:「平成24年度以降に発電所構内に持ち込まれた物」 , B:「平成24年度以前に発電所構内に持ち込まれた物」 | | | | |

注1: 収納袋等に詰める場合は、カテゴリ毎に分別し収納すること。

注2: 伐採木の積み上げ高さは固体廃棄物管理グループの指示に従うこと。(最大で5m以下とする。)

注3: 飛散抑制等必要な措置を講じ運搬し、保管エリアに応じた飛散防止(養生、容器収納等)を施し保管すること。

注4: β汚染有の場合は備考欄に「β+γ(mSv/h)」を記載すること。

| | | | | | | | | |
|------------------|-----|----------|-----------|----------------|----------|-----------|-------------|------------------|
| 保 管 実 績 | No. | 保管物名 | 表面線量率 | 測定場所 雰囲気線量率 | 保管場所(実績) | 保管日(実績) | 備考 | 線量測定年月日 |
| | 1 | 土砂(碎石) | 80(μ)Sv/h | 5(μ)Sv/h | E1/A X | 9/29 9:50 | β+γ=90μSv/h | H29.9.29 |
| | 2 | コンクリートガラ | 40(μ)Sv/h | 5(μ)Sv/h | E1/A X | 9/29 9:50 | β+γ=60μSv/h | |
| | | | ()Sv/h | ()Sv/h | | | | 測定器名・管理番号 |
| | | | ()Sv/h | ()Sv/h | | | | 測定器名 ICWBL |
| | | | ()Sv/h | ()Sv/h | | | | 管理番号 F1-ICWBL-55 |

* 線量測定は保管場所があらかじめ決まっている高線量瓦礫、伐採木等は省略する。

瓦 礫 類 ・ 伐 採 木 管 理 票

水1ミ-20

| | | | | | | | | |
|----------------------------------|---------|------------------------------|----------------|--------|-------|--------------------------------|----------------|-------------------|
| 作業 所 管 G 記 入 欄 | 保管希望年日時 | H29年 9月 25日(月) 11:00 | | | | 承認 | 審査 | 作成 |
| | 作業件名 | 1F 1~4号機 サブドレン他集水タンク基礎・堰設置工事 | | | | | | |
| | 発生場所 | 4m盤 | | | | H29.9.20 H29.9.20 H29.9.20 | | |
| | 作業所管G | 水処理土木部水処理土木第三G | | 監理員 | | | TEL | |
| | 元請会社 | | | 担当者 | | | TEL | |
| | 線量測定年月日 | H29.9.8 | 測定者 | | | 測定器名 | ICWBL | 管理番号 1F-ICBWL-69 |
| G 記 入 欄 | No. | 保管物名 | ※カテゴリ ① ② ③ | β汚染の有無 | 物量 | 表面線量率 | 測定場所 雰囲気線量率 | 備考 |
| | 1 | 土砂(碎石) | 34 D A | (有)・無 | 2.4m3 | 0.04mSv/h | 0.04mSv/h | β + γ = 0.08mSv/h |
| | 2 | | | 有・無 | m3 | (μ)Sv/h | (μ)Sv/h | ※10tトラック×1台 |
| | 3 | | | 有・無 | m3 | (μ)Sv/h | (μ)Sv/h | |
| | 4 | | | 有・無 | m3 | (μ)Sv/h | (μ)Sv/h | |
| | 5 | | | 有・無 | m3 | (μ)Sv/h | (μ)Sv/h | |

| | | |
|-------------|------------------|----------|
| 固体廃棄物管理G | | 受付 |
| 受付番号 | | |
| 2017-09-522 | | H29.9.20 |
| 調整日時 | H29.9.29(11時30分) | |
| 【保管時の指示事項等】 | | |
| 保管予定場所 | | |
| 1 | エリア X | |
| 2 | | |
| 3 | | |
| 4 | | |
| 5 | | |

| | | | | | | | |
|-------------------|----|---|--------------|--------------------|-------------|-----------|------------|
| ※カ テ ゴ リ | ① | 可燃物 | 22 紙・ウエス類 | 24 プラスチック・ポリ・ビニール類 | 25 木材類 | 29 可燃物その他 | |
| | | 不燃物 | 31 金属ガラ | 32 コンクリート・アスファルトガラ | 33 機器類・制御盤類 | 34 土砂類 | 35 塩化ビニール類 |
| | | | 36 保温材 | 37 石綿含有物 | 38 ケーブル類 | 39 不燃物その他 | |
| | | 難燃物 | 41 ゴム類 | 42 難燃シート類 | 49 難燃物その他 | | |
| | | 伐採木 | 51 伐採木(幹) | 52 伐採木(枝葉) | 53 伐採木(根) | | |
| | ② | 状態 | D:乾燥 , W:湿気有 | | | | |
| ③ | 履歴 | A:「平成24年度以降に発電所構内に持ち込まれた物」 , B:「平成24年度以前に発電所構内に持ち込まれた物」 | | | | | |

注1: 収納袋等に詰める場合は、カテゴリ毎に分別し収納すること。

注2: 伐採木の積み上げ高さは固体廃棄物管理グループの指示に従うこと。(最大で5m以下とする。)

注3: 飛散抑制等必要な措置を講じ運搬し、保管エリアに応じた飛散防止(養生、容器収納等)を施し保管すること。

注4: β汚染有の場合は備考欄に「β + γ (mSv/h)」を記載すること。

| | | | | | | | | |
|------------------|-----|--------|----------|----------------|----------|------------|------------------|--------------------------------|
| 保 管 実 績 | No. | 保管物名 | 表面線量率 | 測定場所 雰囲気線量率 | 保管場所(実績) | 保管日(実績) | 備考 | 線量測定年月日 |
| | 1 | 土砂(碎石) | 5(μ)Sv/h | 5(μ)Sv/h | エリア X | 9/29 11:00 | β + γ = 1.5μSv/h | H29.9.29 |
| | | | ()Sv/h | ()Sv/h | | | | 線量測定者 |
| | | | ()Sv/h | ()Sv/h | | | | 測定器名・管理番号 |
| | | | ()Sv/h | ()Sv/h | | | | 測定器名 ICWBL 管理番号 FI-ICWBL-55 |

* 線量測定は保管場所があらかじめ決まっている高線量瓦礫、伐採木等は省略する。

瓦 礫 類 ・ 伐 採 木 管 理 票

9/26 10:30

設革新-14

| | | | | | | | | |
|----------------------------------|----------|-------------------------|----------------|--------|----------------------------|--------------|-------------------|------------------|
| 作業 所 管 G 記 入 欄 | 保管希望年月日時 | 平成29年 9月 21日(木) 10時 00分 | | | 承認 | 審査 | 作成 | |
| | 作業件名 | タンク減容・保管委託(H29)(その1) | | | | | | |
| | 発生場所 | 定検機材倉庫(A) | | | H29.9.20 H29.9.20 H29.9.20 | | | |
| | 作業所管G | 水処理設備部 設備革新G | 監理員 | TEL | | | | |
| | 元請会社 | | 担当者 | TEL | | | | |
| | 線量測定年月日 | H29.9.14 | 測定者 | | 測定器名 | ICWBL | 管理番号 F1-ICWBL-113 | |
| | No. | 保管物名 | ※カテゴリ ① ② ③ | β汚染の有無 | 物 量 | 表面線量率 | 測定場所 雰囲気線量率 | 備考 |
| | 1 | 金属ガラ(角鋼材・アングル) | 31 D A | 有・無 | 3m3 | 0.003(m)Sv/h | 0.003(m)Sv/h | β+γ:<0.01(mSv/h) |
| | 2 | | | 有・無 | m3 | ()mSv/h | ()mSv/h | |
| | 3 | | | 有・無 | m3 | ()mSv/h | ()mSv/h | |
| | 4 | | | 有・無 | m3 | ()mSv/h | ()mSv/h | |
| | 5 | | | 有・無 | m3 | ()mSv/h | ()mSv/h | |

| | | |
|-------------|------------------|----------|
| 固体廃棄物管理G | | 受付 |
| 受付番号 | | |
| 2017-09-523 | | H29.9.21 |
| 調整日時 | H29.9.26(10時30分) | |
| 【保管時の指示事項等】 | | |
| | | |
| 保管予定場所 | | |
| 1 | エリアC | |
| 2 | | |
| 3 | | |
| 4 | | |
| 5 | | |

| | | | | | | | |
|-------|---|-----|---|--------------------|-------------|-----------|------------|
| ※カテゴリ | ① | 可燃物 | 22 紙・ウエス類 | 24 プラスチック・ポリ・ビニール類 | 25 木材類 | 29 可燃物その他 | |
| | | 不燃物 | 31 金属ガラ | 32 コンクリート・アスファルトガラ | 33 機器類・制御盤類 | 34 土砂類 | 35 塩化ビニール類 |
| | | | 36 保温材 | 37 石綿含有物 | 38 ケーブル類 | 39 不燃物その他 | |
| | | 難燃物 | 41 ゴム類 | 42 難燃シート類 | 49 難燃物その他 | | |
| | | 伐採木 | 51 伐採木(幹) | 52 伐採木(枝葉) | 53 伐採木(根) | | |
| | ② | 状態 | D:乾燥 , W:湿気有 | | | | |
| | ③ | 履歴 | A:「平成24年度以降に発電所構内に持ち込まれた物」 , B:「平成24年度以前に発電所構内に持ち込まれた物」 | | | | |

注1: 収納袋等に詰める場合は、カテゴリ毎に分別し収納すること。

注2: 伐採木の積み上げ高さは固体廃棄物管理グループの指示に従うこと。(最大で5m以下とする。)

注3: 飛散抑制等必要な措置を講じ運搬し、保管エリアに応じた飛散防止(養生、容器収納等)を施し保管すること。

注4: β汚染有の場合は備考欄に「β+γ(mSv/h)」を記載すること。

| | | | | | | | | |
|---------------|-----|----------------|-----------|----------------|----------|------------|----|------------------|
| 保管 実績 績 | No. | 保管物名 | 表面線量率 | 測定場所 雰囲気線量率 | 保管場所(実績) | 保管日(実績) | 備考 | 線量測定年月日 |
| | 1-1 | 金属ガラ(角鋼材・アングル) | 5 (μ)Sv/h | 5 (μ)Sv/h | エリアC ③ | 9/26 10:10 | | H29.9.26 |
| | 1-2 | 金属ガラ(角鋼材・アングル) | 5 (μ)Sv/h | 5 (μ)Sv/h | エリアC ② | 9/26 10:10 | | |
| | | | ()Sv/h | ()Sv/h | | | | 測定器名・管理番号 |
| | | | ()Sv/h | ()Sv/h | | | | 測定器名 ICWBL |
| | | | ()Sv/h | ()Sv/h | | | | 管理番号 F1-ICWBL-55 |

* 線量測定は保管場所があらかじめ決まっている高線量瓦礫、伐採木等は省略する。

瓦 礫 類 ・ 伐 採 木 管 理 票

水士三-12

| | | | | | | | | |
|----------------------------------|---------|------------------------------|-----------------|--------|-----|----------------------------|---------------------|-------------------|
| 作業 所 管 G 記 入 欄 | 保管希望年月時 | 平成 29 年 9 月 22 日(金) 8 時 00 分 | | | | 承認 | 審査 | 作成 |
| | 作業 件 名 | 1～4号機 Bエリアフランジタンク他除却工事 | | | | | | |
| | 発生 場所 | B北エリア | | | | H29.9.24 H29.9.21 H29.9.20 | | |
| | 作業所管 G | 水処理土木 第三グループ | | 監理員 | TEL | | | |
| | 元請会社 | | | 担当者 | TEL | | | |
| | 線量測定年月日 | H29.9.4 | 測定者 | 測定器名 | | βγ用電離箱 | | 管理番号 FI-ICWBL-122 |
| | No. | 保管物名 | ※カテゴリ | β汚染の有無 | 物 量 | 表面線量率 | 測定場所 雰囲気線量率 | 備 考 |
| | 1 | アスファルトガラ | ① ② ③ 32 D B | 有・無 | 5m³ | 0.005(m) Sv/h | 0.005(m) Sv/h | (β+γ)0.030mSv/h |
| 2 | | | | | | | | |
| 3 | | | | | | | | |
| 4 | | | | | | | | |
| 5 | | | | | | | No.1については今後コンテナ詰め予定 | |

| | | |
|-------------|-----------------|----|
| 固体廃棄物管理G | | 受付 |
| 受 付 番 号 | | |
| 2017-09-524 | | |
| 調整日時 | H29.9.26(8時00分) | |
| 【保管時の指示事項等】 | | |
| | | |
| 保管予定場所 | | |
| 1 | エリアE1 | |
| 2 | | |
| 3 | | |
| 4 | | |
| 5 | | |

| | | | | | | | |
|--------|-----|---|------------|--------------------|-------------|-----------|------------|
| ※カテゴリー | ① | 可燃物 | 22 紙・ウエス類 | 24 プラスチック・ホリ・ビニール類 | 25 木材類 | 29 可燃物その他 | |
| | | 不燃物 | 31 金属ガラ | 32 コンクリート・アスファルトガラ | 33 機器類・制御盤類 | 34 土砂類 | 35 塩化ビニール類 |
| | | | 36 保温材 | 37 石綿含有物 | 38 ケーブル類 | 39 不燃物その他 | |
| | | 難燃物 | 41 ゴム類 | 42 難燃シート類 | 49 難燃物その他 | | |
| | | 伐採木 | 51 伐採木(幹) | 52 伐採木(枝葉) | 53 伐採木(根) | | |
| | ② | 状 態 | D:乾燥 W:湿気有 | | | | |
| ③ | 履 歴 | A:「平成24年度以降に発電所構内に持ち込まれた物」 B:「平成24年度以前に発電所構内に持ち込まれた物」 | | | | | |

注1: 収納袋等に詰める場合は、カテゴリ毎に分別し収納すること。

注2: 伐採木の積み上げ高さは固体廃棄物管理グループの指示に従うこと。(最大で5m以下とする。)

注3: 飛散抑制等必要な措置を講じ運搬し、保管エリアに応じた飛散防止(養生、容器収納等)を施し保管すること。

注4: β汚染有の場合は備考欄に「β+γ(mSv/h)」を記載すること。

| | | | | | | | | |
|--------------|-----|----------|----------|----------------|----------|-----------|------------------|---------------|
| 保管 実 績 | No. | 保管物名 | 表面線量率 | 測定場所 雰囲気線量率 | 保管場所(実績) | 保管日(実績) | 備 考 | 線 量 測 定 年 月 日 |
| | 1 | アスファルトガラ | 5 μSv/h | 5 μSv/h | エリアE1 | 9/26 7:55 | β+γ = 30 μSv/h | H29.9.26 |
| | | | () Sv/h | () Sv/h | | | | 線 量 測 定 者 |
| | | | () Sv/h | () Sv/h | | | | 測定器名・管理番号 |
| | | | () Sv/h | () Sv/h | | | | 測定器名 ICWBL |
| | | | () Sv/h | () Sv/h | | | 管理番号 FI-ICWBL-55 | |

* 線量測定は保管場所があらかじめ決まっている高線量瓦礫、伐採木等は省略する。

瓦 礫 類 ・ 伐 採 木 管 理 票

2017-09-26

| | | | | | | | | |
|------------------------|----------|------------------------|-------|-----------------|---------------|----------------------------|----------------|-------------|
| 作業 所 管 理 票 | 保管希望年月日 | 平成 29年 9月22日(金) 9時 00分 | | | | 承認 | 審査 | 作成 |
| | 作業 件 名 | 1～4号機 Bエリアフランジタンク他除却工事 | | | | | | |
| | 発生 場所 | B北エリア | | | | H29.9.21 H29.9.22 H29.9.23 | | |
| | 作業所管 G | 水処理土木 第三グループ | | 監理員 | TEL | | | |
| | 元請会社 | | | 担当者 | TEL | | | |
| | 線量測定年月日 | H29.7.4 | 測定者 | 測定器名 | | βγ用電離箱 | 管理番号 | FI-ICWBL-60 |
| | No. | 保管物名 | ※カテゴリ | β汚染の有無 | 物 量 | 表面線量率 | 測定場所 雰囲気線量率 | 備考 |
| 1 | プラスチック波板 | ① ② ③ | 有・無 | 2m ³ | 0.002(m) Sv/h | 0.002(m) Sv/h | | |
| 2 | 塩ビ管 | 35 D A | 有・無 | 3m ³ | 0.002(m) Sv/h | 0.002(m) Sv/h | | |
| 3 | | | | | | | | |
| 4 | | | | | | | | |
| 5 | | | | | | | | |

| | | |
|-------------|-------------|------|
| 固体廃棄物管理G | | 受付 |
| 受付番号 | | |
| 2017-09-26 | | |
| 調整日時 | H29.9.26(1) | 時30分 |
| 【保管時の指示事項等】 | | |
| 保管予定場所 | | |
| 1 | E130 | |
| 2 | 11 | |
| 3 | | |
| 4 | | |
| 5 | | |

| | | | | | | | |
|-------|---|-----|---|--------------------|-------------|-----------|------------|
| ※カテゴリ | ① | 可燃物 | 22 紙・ウエス類 | 24 プラスチック・ホリ・ビニール類 | 25 木材類 | 29 可燃物その他 | |
| | | 不燃物 | 31 金属ガラ | 32 コンクリート・アスファルトガラ | 33 機器類・制御盤類 | 34 土砂類 | 35 塩化ビニール類 |
| | | | 36 保温材 | 37 石綿含有物 | 38 ケーブル類 | 39 不燃物その他 | |
| | | 難燃物 | 41 ゴム類 | 42 難燃シート類 | 49 難燃物その他 | | |
| | | 伐採木 | 51 伐採木(幹) | 52 伐採木(枝葉) | 53 伐採木(根) | | |
| | ② | 状態 | D:乾燥 W:湿気有 | | | | |
| | ③ | 履歴 | A:「平成24年度以降に発電所構内に持ち込まれた物」 B:「平成24年度以前に発電所構内に持ち込まれた物」 | | | | |

注1: 収納袋等に詰める場合は、カテゴリ毎に分別し収納すること。

注2: 伐採木の積み上げ高さは固体廃棄物管理グループの指示に従うこと。(最大で5m以下とする。)

注3: 飛散抑制等必要な措置を講じ運搬し、保管エリアに応じた飛散防止(養生、容器収納等)を施し保管すること。

注4: β汚染有の場合は備考欄に「β+γ(mSv/h)」を記載すること。

| | | | | | | | | |
|------|-----|----------|------------|----------------|----------|------------|----|-----------------|
| 保管実績 | No. | 保管物名 | 表面線量率 | 測定場所 雰囲気線量率 | 保管場所(実績) | 保管日(実績) | 備考 | 線量測定年月日 |
| | 1 | プラスチック波板 | 2 (μ) Sv/h | 2 (μ) Sv/h | E130 | 9/26 11:10 | | H29.9.26 |
| | 2 | 塩ビ管 (H) | 2 (μ) Sv/h | 2 (μ) Sv/h | E130 | 9/26 11:10 | | 線量測定者 |
| | | | () Sv/h | () Sv/h | | | | 測定器名・管理番号 |
| | | | () Sv/h | () Sv/h | | | | 測定器名 ICWBL |
| | | | () Sv/h | () Sv/h | | | | 管理番号 FI-ICWBL-5 |

* 線量測定は保管場所があらかじめ決まっている高線量瓦礫、伐採木等は省略する。

瓦 礫 類 ・ 伐 採 木 管 理 票

| | | | | | | | | | |
|----------------------------------|----------|------------------------|----------------|---|-------|-----------------|----------------------------|--------------|---------------------|
| 作業 所 管 G 記 入 欄 | 保管希望年月日 | 平成 29年 9月25日(月) 8時 00分 | | | | | 承認 | 審査 | 作成 |
| | 作業 件 名 | 1～4号機 Bエリアフランジタンク他除却工事 | | | | | | | |
| | 発生 場所 | B北エリア | | | | | H29.9.21 H29.9.21 H29.9.20 | | |
| | 作業 所 管 G | 水処理土木 第三グループ | | | 監 理 員 | TEL | | | |
| | 元 請 会 社 | | | | 担 当 者 | TEL | | | |
| | 線量測定年月日 | H29.9.4 | 測 定 者 | | | 測 定 器 名 | βγ用電離箱 | | 管理番号 FI-ICWBL-122 |
| | No. | 保管物名 | ※カテゴリ ① ② ③ | | | β汚染の有無 | 物 量 | 表面線量率 | 測定場所 雰囲気線量率 |
| 1 | アスファルトガラ | 32 | D | B | 有・無 | 5m ³ | 0.005(m)Sv/h | 0.005(m)Sv/h | (β+γ)0.030mSv/h |
| 2 | | | | | | | | | |
| 3 | | | | | | | | | |
| 4 | | | | | | | | | No.1については今後コンテナ詰め予定 |
| 5 | | | | | | | | | |

11(13-12

| | | |
|-------------|---------|--------|
| 固体廃棄物管理G | | 受付 |
| 受 付 番 号 | | |
| 2017-09-526 | | |
| 調整日時 | H29.9.4 | (時30分) |
| 【保管時の指示事項等】 | | |
| 保管予定場所 | | |
| 1 | E17E1 | |
| 2 | | |
| 3 | | |
| 4 | | |
| 5 | | |

| | | | | | | | |
|--------|---|-----|---|--------------------|-------------|-----------|------------|
| ※カテゴリー | ① | 可燃物 | 22 紙・ウエス類 | 24 プラスチック・ホリ・ビニール類 | 25 木材類 | 29 可燃物その他 | |
| | | 不燃物 | 31 金属ガラ | 32 コンクリート・アスファルトガラ | 33 機器類・制御盤類 | 34 土砂類 | 35 塩化ビニール類 |
| | | | 36 保温材 | 37 石綿含有物 | 38 ケーブル類 | 39 不燃物その他 | |
| | | 難燃物 | 41 ゴム類 | 42 難燃シート類 | 49 難燃物その他 | | |
| | | 伐採木 | 51 伐採木(幹) | 52 伐採木(枝葉) | 53 伐採木(根) | | |
| | ② | 状態 | D:乾燥 , W:湿気有 | | | | |
| | ③ | 履歴 | A:「平成24年度以降に発電所構内に持ち込まれた物」 , B:「平成24年度以前に発電所構内に持ち込まれた物」 | | | | |

注1: 収納袋等に詰める場合は、カテゴリ毎に分別し収納すること。

注2: 伐採木の積み上げ高さは固体廃棄物管理グループの指示に従うこと。(最大で5m以下とする。)

注3: 飛散抑制等必要な措置を講じ運搬し、保管エリアに応じた飛散防止(養生、容器収納等)を施し保管すること。

注4: β汚染有の場合は備考欄に「β+γ(mSv/h)」を記載すること。

| | | | | | | | | |
|--------------|-----|----------|-----------|----------------|----------|-----------|-------------|-------------------|
| 保管 実 績 | No. | 保管物名 | 表面線量率 | 測定場所 雰囲気線量率 | 保管場所(実績) | 保管日(実績) | 備 考 | 線 量 測 定 年 月 日 |
| | 1 | アスファルトガラ | 5 (μ)Sv/h | 5 (μ)Sv/h | E17E1 | 9/27 9:45 | β+γ=10μSv/h | H29.9.27 |
| | | | ()Sv/h | ()Sv/h | | | | 線 量 測 定 者 |
| | | | ()Sv/h | ()Sv/h | | | | 測 定 器 名 ・ 管 理 番 号 |
| | | | ()Sv/h | ()Sv/h | | | | 測 定 器 名 ICWBL |
| | | | ()Sv/h | ()Sv/h | | | | 管理番号 FI-ICWBL-55 |

* 線量測定は保管場所があらかじめ決まっている高線量瓦礫、伐採木等は省略する。

瓦 礫 類 ・ 伐 採 木 管 理 票

水(土)ニ-12

| | | | | | | | | | |
|----------------------------------|----------|------------------------|----------------|-------|--------|----------------------------|--------------|----------------|-------------------------|
| 作業 所 管 G 記 入 欄 | 保管希望年月時 | 平成 29年 9月25日(月) 9時 30分 | | | | 承認 | 審査 | 作成 | |
| | 作業 件 名 | 1～4号機 Bエリアフランジタンク他除却工事 | | | | | | | |
| | 発生 場所 | B北エリア | | | | H29.9.21 H29.9.21 H29.9.20 | | | |
| | 作業 所 管 G | 水処理土木 第三グループ | | 監 理 員 | TEL | | | | |
| | 元 請 会 社 | | | 担 当 者 | TEL | | | | |
| | 線量測定年月日 | H29.9.4 | 測 定 者 | | | 測定器名 | βγ用電離箱 | 管理番号 | FI-ICWBL-122 |
| | No. | 保管物名 | ※カテゴリ ① ② ③ | | β汚染の有無 | 物 量 | 表面線量率 | 測定場所 雰囲気線量率 | 備 考 |
| 1 | アスファルトガラ | 32 | D | B | 有・無 | 5m ³ | 0.005(m)Sv/h | 0.005(m)Sv/h | (β+γ)0.030mSv/h |
| 2 | | | | | | | | | |
| 3 | | | | | | | | | |
| 4 | | | | | | | | | No.1については今後コ ンテナ詰め予定 |
| 5 | | | | | | | | | |

| | | |
|-------------|-----------------|----|
| 固体廃棄物管理G | | 受付 |
| 受付番号 | | |
| 2017-09-527 | | |
| 調整日時 | H29.9.28(8時00分) | |
| 【保管時の指示事項等】 | | |
| | | |
| 保管予定場所 | | |
| 1 | E13E1 | |
| 2 | | |
| 3 | | |
| 4 | | |
| 5 | | |

| | | | | | | | | |
|-------------------|---|-----|---|-------------------|------------|----------|-----------|--|
| ※カ テ ゴ リ | ① | 可燃物 | 22紙・ウエス類 | 24プラスチック・ホリ・ビニール類 | 25木材類 | 29可燃物その他 | | |
| | | 不燃物 | 31金属ガラ | 32コンクリート・アスファルトガラ | 33機器類・制御盤類 | 34土砂類 | 35塩化ビニール類 | |
| | | | 36保温材 | 37石綿含有物 | 38ケーブル類 | 39不燃物その他 | | |
| | | 難燃物 | 41ゴム類 | 42難燃シート類 | 49難燃物その他 | | | |
| | | 伐採木 | 51伐採木(幹) | 52伐採木(枝葉) | 53伐採木(根) | | | |
| | ② | 状態 | D:乾燥 , W:湿気有 | | | | | |
| | ③ | 履歴 | A:「平成24年度以降に発電所構内に持ち込まれた物」 , B:「平成24年度以前に発電所構内に持ち込まれた物」 | | | | | |

注1: 収納袋等に詰める場合は、カテゴリ毎に分別し収納すること。

注2: 伐採木の積み上げ高さは固体廃棄物管理グループの指示に従うこと。(最大で5m以下とする。)

注3: 飛散抑制等必要な措置を講じ運搬し、保管エリアに応じた飛散防止(養生、容器収納等)を施し保管すること。

注4: β汚染有の場合は備考欄に「β+γ(mSv/h)」を記載すること。

| | | | | | | | | |
|------------------|-----|------|---------|----------------|----------|---------|-----|---------------|
| 保 管 実 績 | No. | 保管物名 | 表面線量率 | 測定場所 雰囲気線量率 | 保管場所(実績) | 保管日(実績) | 備 考 | 線 量 測 定 年 月 日 |
| | | 中止 | ()Sv/h | ()Sv/h | | | | 線 量 測 定 者 |
| | | | ()Sv/h | ()Sv/h | | | | |
| | | | ()Sv/h | ()Sv/h | | | | 測定器名・管理番号 |
| | | | ()Sv/h | ()Sv/h | | | | 測定器名 |
| | | | ()Sv/h | ()Sv/h | | | | 管理番号 |

*線量測定は保管場所があらかじめ決まっている高線量瓦礫、伐採木等は省略する。

瓦 礫 類 ・ 伐 採 木 管 理 票

2017-09-28

| | | | | | | | | |
|-----------------------------|----------|--------------------------------|--------|--------|-----------------|--------------------------------|----------------|---------------------|
| 作業 所 管 理 入 欄 | 保管希望年月日 | 平成 29 年 9 月 25 日 (月) 12 時 30 分 | | | | 承認 | 審査 | 作成 |
| | 作業 件 名 | 1～4号機 Bエリアフランジタンク他除却工事 | | | | | | |
| | 発生 場所 | B北エリア | | | | H29.9.21 / H29.9.21 / H29.9.20 | | |
| | 作業 所 管 G | 水処理土木 第三グループ | | 監 理 員 | TEL | | | |
| | 元 請 会 社 | | | 担 当 者 | TEL | | | |
| | 線量測定年月日 | H29.9.4 | 測 定 者 | | | 測定器名 | βγ用電離箱 | |
| G 記 入 欄 | No. | 保管物名 | ※カテゴリ | β汚染の有無 | 物 量 | 表面線量率 | 測定場所 雰囲気線量率 | 備 考 |
| | | | ① ② ③ | | | | | |
| | 1 | 碎石 | 34 D B | 有・無 | 3m ³ | 0.005(m)Sv/h | 0.005(m)Sv/h | (β+γ)0.030mSv/h |
| | 2 | | | | | | | |
| | 3 | | | | | | | |
| | 4 | | | | | | | No.1については今後コンテナ詰め予定 |

| | | |
|-------------|---------------------|----|
| 固体廃棄物管理G | | 受付 |
| 受 付 番 号 | | |
| 2017-09-28 | | |
| 調整日時 | H29.9.28 (9 時 30 分) | |
| 【保管時の指示事項等】 | | |
| 保管予定場所 | | |
| 1 | E13E1 | |
| 2 | | |
| 3 | | |
| 4 | | |
| 5 | | |

| | | | | | | | |
|--------|---|-----|---|--------------------|-------------|-----------|------------|
| ※カテゴリー | ① | 可燃物 | 22 紙・ウエス類 | 24 プラスチック・ホリ・ビニール類 | 25 木材類 | 29 可燃物その他 | |
| | | 不燃物 | 31 金属ガラ | 32 コンクリート・アスファルトガラ | 33 機器類・制御盤類 | 34 土砂類 | 35 塩化ビニール類 |
| | | | 36 保温材 | 37 石綿含有物 | 38 ケーブル類 | 39 不燃物その他 | |
| | | 難燃物 | 41 ゴム類 | 42 難燃シート類 | 49 難燃物その他 | | |
| | | 伐採木 | 51 伐採木(幹) | 52 伐採木(枝葉) | 53 伐採木(根) | | |
| | ② | 状態 | D:乾燥 , W:湿気有 | | | | |
| | ③ | 履歴 | A:「平成24年度以降に発電所構内に持ち込まれた物」 , B:「平成24年度以前に発電所構内に持ち込まれた物」 | | | | |

注1: 収納袋等に詰める場合は、カテゴリ毎に分別し収納すること。

注2: 伐採木の積み上げ高さは固体廃棄物管理グループの指示に従うこと。(最大で5m以下とする。)

注3: 飛散抑制等必要な措置を講じ運搬し、保管エリアに応じた飛散防止(養生、容器収納等)を施し保管すること。

注4: β汚染有の場合は備考欄に「β+γ(mSv/h)」を記載すること。

| | | | | | | | | |
|------|-----|------|----------|----------------|----------|---------|-----|---------------|
| 保管実績 | No. | 保管物名 | 表面線量率 | 測定場所 雰囲気線量率 | 保管場所(実績) | 保管日(実績) | 備 考 | 線 量 測 定 年 月 日 |
| | | 中止 | () Sv/h | () Sv/h | | | | 線 量 測 定 者 |
| | | | () Sv/h | () Sv/h | | | | 測定器名・管理番号 |
| | | | () Sv/h | () Sv/h | | | | 測定器名 |
| | | | () Sv/h | () Sv/h | | | | 管理番号 |

* 線量測定は保管場所があらかじめ決まっている高線量瓦礫、伐採木等は省略する。

瓦礫類・伐採木管理票

| | | | | | | | | | | | |
|-----------------------------|---------|-------------------------------|--|-------|-----|--------|--------------------------------|-----------------|----------------|---------------------|-----------------|
| 作業 所 管 理 入 欄 | 保管希望年月日 | 平成 29 年 9 月 27 日 (水) 8 時 00 分 | | | | | 承認 | 審査 | 作成 | | |
| | 作業件名 | 1～4号機 Bエリアフランジタンク他除却工事 | | | | | | | | | |
| | 発生場所 | B北エリア | | | | | H29.9.21 / H29.9.21 / H29.9.20 | | | | |
| | 作業所管G | 水処理土木 第三グループ | | | 監理員 | | | TEL | | | |
| | 元請会社 | | | | 担当者 | | | TEL | | | |
| | 線量測定年月日 | H29.9.4 | | 測定者 | | | 測定器名 | βγ用電離箱 | | | |
| | | | | | | | 管理番号 | FI-ICWBL-122 | | | |
| G 記 入 欄 | No. | 保管物名 | | ※カテゴリ | | β汚染の有無 | 物量 | 表面線量率 | 測定場所 雰囲気線量率 | 備考 | |
| | | | | ① | ② | ③ | | | | | |
| | 1 | 土 | | 34 | D | B | 有・無 | 3m ³ | 0.005(m)Sv/h | 0.005(m)Sv/h | (β+γ)0.030mSv/h |
| | 2 | | | | | | | | | | |
| | 3 | | | | | | | | | | |
| | 4 | | | | | | | | | | |
| 5 | | | | | | | | | | No.1については今後コンテナ詰め予定 | |

水(土)三-12

| | | |
|---------------------------|-------|----|
| 固体廃棄物管理G | | 受付 |
| 受付番号 | | |
| 2017-09-529 | | |
| 調整日時 H29.9.28 (12 時 00 分) | | |
| 【保管時の指示事項等】 | | |
| | | |
| 保管予定場所 | | |
| 1 | E13E1 | |
| 2 | | |
| 3 | | |
| 4 | | |
| 5 | | |

| | | | | | | | |
|-------|---|-----|--|--------------------|-------------|-----------|------------|
| ※カテゴリ | ① | 可燃物 | 22 紙・ウエス類 | 24 プラスチック・ポリ・ビニール類 | 25 木材類 | 29 可燃物その他 | |
| | | 不燃物 | 31 金属ガラ | 32 コンクリート・アスファルトガラ | 33 機器類・制御盤類 | 34 土砂類 | 35 塩化ビニール類 |
| | | | 36 保温材 | 37 石綿含有物 | 38 ケーブル類 | 39 不燃物その他 | |
| | | 難燃物 | 41 ゴム類 | 42 難燃シート類 | 49 難燃物その他 | | |
| | | 伐採木 | 51 伐採木(幹) | 52 伐採木(枝葉) | 53 伐採木(根) | | |
| | ② | 状態 | D:乾燥, W:湿気有 | | | | |
| | ③ | 履歴 | A:「平成24年度以降に発電所構内に持ち込まれた物」, B:「平成24年度以前に発電所構内に持ち込まれた物」 | | | | |

注1: 収納袋等に詰める場合は、カテゴリ毎に分別し収納すること。

注2: 伐採木の積み上げ高さは固体廃棄物管理グループの指示に従うこと。(最大で5m以下とする。)

注3: 飛散抑制等必要な措置を講じ運搬し、保管エリアに応じた飛散防止(養生、容器収納等)を施し保管すること。

注4: β汚染有の場合は備考欄に「β+γ (mSv/h)」を記載すること。

| | | | | | | | | |
|---------------|-----|------|---------|----------------|----------|---------|----|-----------|
| 保管 実績 欄 | No. | 保管物名 | 表面線量率 | 測定場所 雰囲気線量率 | 保管場所(実績) | 保管日(実績) | 備考 | 線量測定年月日 |
| | | 中止 | ()Sv/h | ()Sv/h | | | | 線量測定者 |
| | | | ()Sv/h | ()Sv/h | | | | |
| | | | ()Sv/h | ()Sv/h | | | | 測定器名・管理番号 |
| | | | ()Sv/h | ()Sv/h | | | | 測定器名 |
| | | | ()Sv/h | ()Sv/h | | | | 管理番号 |

* 線量測定は保管場所があらかじめ決まっている高線量瓦礫、伐採木等は省略する。

瓦 礫 類 ・ 伐 採 木 管 理 票

| | | | | | | | | | |
|----------------------------------|----------|------------------------|-------|---|--------|-----------------|--------------------------------|----------------|-----|
| 作業 所 管 G 記 入 欄 | 保管希望年月日 | 平成 29年 9月27日(水)9時 30分 | | | | | 承認 | 審査 | 作成 |
| | 作業 件 名 | 1～4号機 Bエリアフランジタンク他除却工事 | | | | | | | |
| | 発生 場所 | B北エリア | | | | | H29.9.21 / H29.9.27 / H29.9.20 | | |
| | 作業 所 管 G | 水処理土木 第三グループ | | | 監 理 員 | TEL | | | |
| | 元 請 会 社 | | | | 担 当 者 | TEL | | | |
| | 線量測定年月日 | H29.9.1 | 測 定 者 | | | 測定器名 | βγ用電離箱 | | |
| | | | | | | 管理番号 | FI-ICWBL-124 | | |
| No. | 保管物名 | ※カテゴリ | | | β汚染の有無 | 物 量 | 表面線量率 | 測定場所 雰囲気線量率 | 備 考 |
| | | ① | ② | ③ | | | | | |
| 1 | 金属ガラ | 31 | D | A | 有・無 | 4m ³ | 0.005(m)Sv/h | 0.005(m)Sv/h | |
| 2 | | | | | | | | | |
| 3 | | | | | | | | | |
| 4 | | | | | | | | | |
| 5 | | | | | | | | | |

水(土) - 12

| | | |
|-------------|-----------------|----|
| 固体廃棄物管理G | | 受付 |
| 受 付 番 号 | | |
| 2017-09-530 | | |
| 調整日時 | H29.9.29(8時30分) | |
| 【保管時の指示事項等】 | | |
| | | |
| 保管予定場所 | | |
| 1 | エリ3C | |
| 2 | | |
| 3 | | |
| 4 | | |
| 5 | | |

| | | | | | | | |
|--------|---|-----|---|--------------------|-------------|-----------|------------|
| ※カテゴリー | ① | 可燃物 | 22 紙・ウエス類 | 24 プラスチック・ホリ・ビニール類 | 25 木材類 | 29 可燃物その他 | |
| | | 不燃物 | 31 金属ガラ | 32 コンクリート・アスファルトガラ | 33 機器類・制御盤類 | 34 土砂類 | 35 塩化ビニール類 |
| | | | 36 保温材 | 37 石綿含有物 | 38 ケーブル類 | 39 不燃物その他 | |
| | | 難燃物 | 41 ゴム類 | 42 難燃シート類 | 49 難燃物その他 | | |
| | | 伐採木 | 51 伐採木(幹) | 52 伐採木(枝葉) | 53 伐採木(根) | | |
| | ② | 状態 | D:乾燥 , W:湿気有 | | | | |
| | ③ | 履歴 | A:「平成24年度以降に発電所構内に持ち込まれた物」 , B:「平成24年度以前に発電所構内に持ち込まれた物」 | | | | |

注1: 収納袋等に詰める場合は、カテゴリ毎に分別し収納すること。

注2: 伐採木の積み上げ高さは固体廃棄物管理グループの指示に従うこと。(最大で5m以下とする。)

注3: 飛散抑制等必要な措置を講じ運搬し、保管エリアに応じた飛散防止(養生、容器収納等)を施し保管すること。

注4: β汚染有の場合は備考欄に「β+γ(mSv/h)」を記載すること。

| | | | | | | | | |
|------|-----|------|-----------|----------------|----------|-----------|-----|------------------|
| 保管実績 | No. | 保管物名 | 表面線量率 | 測定場所 雰囲気線量率 | 保管場所(実績) | 保管日(実績) | 備 考 | 線 量 測 定 年 月 日 |
| | 1 | 金属ガラ | 5 (μ)Sv/h | 5 (μ)Sv/h | EITC (8) | 9/29 8:30 | | H29.9.29 |
| | | | ()Sv/h | ()Sv/h | | | | 線 量 測 定 者 |
| | | | ()Sv/h | ()Sv/h | | | | 測定器名・管理番号 |
| | | | ()Sv/h | ()Sv/h | | | | 測定器名 ICWBL |
| | | | ()Sv/h | ()Sv/h | | | | 管理番号 FI-ICWBL-55 |

* 線量測定は保管場所があらかじめ決まっている高線量瓦礫、伐採木等は省略する。

瓦 礫 類 ・ 伐 採 木 管 理 票

分析-1

| | | | | | | | | | | |
|----------------------------------|----------|--------------------------|-----|---|-------------|--------|-------------|----------------|-------------|-----------|
| 作業 所 管 G 記 入 欄 | 保管希望年月日時 | H29年 9月 28日(木) 11時 00分 ✓ | | | | | | 承認 | 審査 | 作成 |
| | 作業件名 | 1F-化学分析及び放射能測定業務委託 | | | | | | | | |
| | 発生場所 | 化学分析棟 | | | | | | 2017.9.21 | 2017.9.21 | 2017.9.21 |
| | 作業所管G | 環境化学部 分析評価G | | | | 監理員 | TEL | | | |
| | 元請会社 | | | | | 担当者 | TEL | | | |
| | 線量測定年月日 | H29. 9. 19 | 測定者 | | | 測定器名 | β・γ電離箱 | 管理番号 | F1-ICWBL-98 | |
| No. | 保管物名 | ※カテゴリ | | | β汚染の有無 | 物量 | 表面線量率 | 測定場所 雰囲気線量率 | 備考 | |
| | | ① | ② | ③ | | | | | | |
| 1 | 紙・ウエス | 22 | W | A | 有・ <u>無</u> | 2 m3 | 0.01(m)Sv/h | 0.01(m)Sv/h | | |
| 2 | ポリ容器 | 24 | W | A | 有・ <u>無</u> | 3 m3 | 0.01(m)Sv/h | 0.01(m)Sv/h | | |
| 3 | ゴム長靴 | 41 | D | A | 有・ <u>無</u> | 0.4 m3 | 0.01(m)Sv/h | 0.01(m)Sv/h | | |
| 4 | | | | | 有・ <u>無</u> | m3 | (m)Sv/h | (m)Sv/h | | |
| 5 | | | | | 有・無 | m3 | (m)Sv/h | (m)Sv/h | | |

| | | |
|-------------|---------------------|----------|
| 固体廃棄物管理G | | 受付 |
| 受付番号 | | |
| 2017-09-531 | | H29.9.21 |
| 調整日時 | H29. 9. 28 (11時00分) | |
| 【保管時の指示事項等】 | | |
| 保管予定場所 | | |
| 1 | エリ70 | |
| 2 | " | |
| 3 | " | |
| 4 | | |
| 5 | | |

| | | | | | | | | |
|--------|---|-----|---|--------------------|-------------|-----------|------------|--|
| ※カテゴリー | ① | 可燃物 | 22 紙・ウエス類 | 24 プラスチック・ポリ・ビニール類 | 25 木材類 | 29 可燃物その他 | | |
| | | 不燃物 | 31 金属ガラ | 32 コンクリート・アスファルトガラ | 33 機器類・制御盤類 | 34 土砂類 | 35 塩化ビニール類 | |
| | | | 36 保温材 | 37 石綿含有物 | 38 ケーブル類 | 39 不燃物その他 | | |
| | | 難燃物 | 41 ゴム類 | 42 難燃シート類 | 49 難燃物その他 | | | |
| | | 伐採木 | 51 伐採木(幹) | 52 伐採木(枝葉) | 53 伐採木(根) | | | |
| | ② | 状態 | D:乾燥 , W:湿気有 | | | | | |
| | ③ | 履歴 | A:「平成24年度以降に発電所構内に持ち込まれた物」 , B:「平成24年度以前に発電所構内に持ち込まれた物」 | | | | | |

注1: 収納袋等に詰める場合は、カテゴリ毎に分別し収納すること。

注2: 伐採木の積み上げ高さは固体廃棄物管理グループの指示に従うこと。(最大で5m以下とする。)

注3: 飛散抑制等必要な措置を講じ運搬し、保管エリアに応じた飛散防止(養生、容器収納等)を施し保管すること。

注4: β汚染有の場合は備考欄に「β+γ(mSv/h)」を記載すること。

| | | | | | | | | |
|------|-----|-------|----------|----------------|----------|------------|----|-----------------|
| 保管実績 | No. | 保管物名 | 表面線量率 | 測定場所 雰囲気線量率 | 保管場所(実績) | 保管日(実績) | 備考 | 線量測定年月日 |
| | 1 | 紙・ウエス | 2 μSv/h | 2 μSv/h | エリ70 | 9/28 11:10 | | H29. 9. 28 |
| | 2 | ポリ容器 | 2 μSv/h | 2 μSv/h | エリ70 | 9/28 11:10 | | 線量測定者 |
| | 3 | ゴム長靴 | 2 μSv/h | 2 μSv/h | エリ70 | 9/28 11:10 | | 測定器名・管理番号 |
| | | | () Sv/h | () Sv/h | | | | 測定器名 ICW |
| | | | () Sv/h | () Sv/h | | | | 管理番号 F1-ICW-061 |

* 線量測定は保管場所があらかじめ決まっている高線量瓦礫、伐採木等は省略する。

瓦 礫 類 ・ 伐 採 木 管 理 票

建築四-3

| | | | | | | | | | | | | | | | | |
|----------------------------------|----------|---------------------------------|----------|---------|--------------|----------|--------------|----------------|-----|---|-------|-------|----------|---------------|---------------|--|
| 作業 所 管 G 記 入 欄 | 保管希望年月日時 | 平成 29 年 9 月 26 日 (火) 9 時 00 分 | | | 承認 | 審査 | 作成 | | | | | | | | | |
| | 作業 件 名 | 1Fガソリン給油所他設置工事 | | | | | | | | | | | | | | |
| | 発 生 場 所 | 1F構内 ガソリン給油所新設工事現場(ふれあい交差点付近) | | | H29.9.21 | | H29.9.21 | | | | | | | | | |
| | 作業 所 管 G | 建築部 建築第四G | | 監 理 員 | TEL | | | | | | | | | | | |
| | 元 請 会 社 | | 担 当 者 | TEL | | | | | | | | | | | | |
| | 線量測定年月日 | H29.9.21 | 測 定 者 | 測 定 器 名 | 電離箱測定器 | 管 理 番 号 | F1-ICWBL-134 | | | | | | | | | |
| No. | 保 管 物 名 | ※カテゴリ | | | β 汚 染 の有無 | 物 量 | 表面線量率 | 測定場所 雰囲気線量率 | 備 考 | | | | | | | |
| | | ① | ② | ③ | | | | | | | | | | | | |
| | | 1 | コンクリートガラ | 32 | | | | | | D | A | 有 ・ 無 | 5m3 | 0.005(m) Sv/h | 0.005(m) Sv/h | |
| | | 2 | | | | | | | | | 有 ・ 無 | m3 | (m) Sv/h | (m) Sv/h | | |
| | | 3 | | | | | | | | | 有 ・ 無 | m3 | (m) Sv/h | (m) Sv/h | | |
| | | 4 | | | | | | | | | 有 ・ 無 | m3 | (m) Sv/h | (m) Sv/h | | |
| 5 | | | | 有 ・ 無 | m3 | (m) Sv/h | (m) Sv/h | | | | | | | | | |

| | | |
|-------------|-----|-----------------------|
| 固体廃棄物管理G | | 受付 |
| 受 付 番 号 | | |
| 2017-09-532 | | H29.9.22 |
| 調 整 日 時 | | H29.9.26 (8 時 30 分) |
| 【保管時の指示事項等】 | | |
| 保管予定場所 | | |
| 1 | ITC | |
| 2 | | |
| 3 | | |
| 4 | | |
| 5 | | |

| | | | | | | | |
|-------------------|---|-------|---|--------------------|-------------|-----------|------------|
| ※カ テ ゴ リ | ① | 可 燃 物 | 22 紙・ウエス類 | 24 プラスチック・ホリ・ビニール類 | 25 木材類 | 29 可燃物その他 | |
| | | 不 燃 物 | 31 金属ガラ | 32 コンクリート・アスファルトガラ | 33 機器類・制御盤類 | 34 土砂類 | 35 塩化ビニール類 |
| | | | 36 保温材 | 37 石綿含有物 | 38 ケーブル類 | 39 不燃物その他 | |
| | | 難燃物 | 41 ゴム類 | 42 難燃シート類 | 49 難燃物その他 | | |
| | | 伐 採 木 | 51 伐採木(幹) | 52 伐採木(枝葉) | 53 伐採木(根) | | |
| | ② | 状 態 | D:乾燥 , W:湿気有 | | | | |
| | ③ | 履 歴 | A:「平成24年度以降に発電所構内に持ち込まれた物」 , B:「平成24年度以前に発電所構内に持ち込まれた物」 | | | | |

注1: 収納袋等に詰める場合は、カテゴリ毎に分別し収納すること。

注2: 伐採木の積み上げ高さは固体廃棄物管理グループの指示に従うこと。(最大で5m以下とする。)

注3: 飛散抑制等必要な措置を講じ運搬し、保管エリアに応じた飛散防止(養生、容器収納等)を施し保管すること。

注4: β 汚染有の場合は備考欄に「β + γ (mSv/h)」を記載すること。

| | | | | | | | | |
|------------------|-----|------------|----------|----------------|----------|-----------|-----|---------------------|
| 保 管 実 績 | No. | 保 管 物 名 | 表面線量率 | 測定場所 雰囲気線量率 | 保管場所(実績) | 保管日(実績) | 備 考 | 線 量 測 定 年 月 日 |
| | | 1Fコンクリートガラ | 5 μSv/h | 5 μSv/h | ITC ① | 9/26 8:00 | | H29.9.26 |
| | | | () Sv/h | () Sv/h | | | | 線 量 測 定 者 |
| | | | () Sv/h | () Sv/h | | | | 測 定 器 名 ・ 管 理 番 号 |
| | | | () Sv/h | () Sv/h | | | | 測 定 器 名 ICWBL |
| | | | () Sv/h | () Sv/h | | | | 管 理 番 号 F1-ICWBL-55 |

* 線量測定は保管場所があらかじめ決まっている高線量瓦礫、伐採木等は省略する。

瓦 礫 類 ・ 伐 採 木 管 理 票

建築四-三

| | | | | | | | |
|----------------------------------|----------|----------------------------------|----------------|--------------|---------------|---------------|-------------------|
| 作業 所 管 G 記 入 欄 | 保管希望年月日時 | 平成 29 年 9 月 26 日 (火) 10 時 30 分 | | | 承認 | 審査 | 作成 |
| | 作業 件 名 | 1Fガソリン給油所他設置工事 | | | | | |
| | 発 生 場 所 | 1F構内 ガソリン給油所新設工事現場(ふれあい交差点付近) | | | H29.9.21 | | H29.9.21 |
| | 作業所管 G | 建築部 建築第四G | | 監 理 員 | TEL | | |
| | 元 請 会 社 | | | 担 当 者 | TEL | | |
| | 線量測定年月日 | H29.9.21 | 測 定 者 | | 測定器名 | 電離箱測定器 | 管理番号 F1-ICWBL-134 |
| | No. | 保 管 物 名 | ※カテゴリ ① ② ③ | β 汚 染 の有無 | 物 量 | 表面線量率 | 測定場所 雰囲気線量率 |
| 1 | コンクリートガラ | 32 D A | 有 ・ 無 | 5m3 | 0.005(m) Sv/h | 0.005(m) Sv/h | |
| 2 | | | 有 ・ 無 | m3 | (m) Sv/h | (m) Sv/h | |
| 3 | | | 有 ・ 無 | m3 | (m) Sv/h | (m) Sv/h | |
| 4 | | | 有 ・ 無 | m3 | (m) Sv/h | (m) Sv/h | |
| 5 | | | 有 ・ 無 | m3 | (m) Sv/h | (m) Sv/h | |

| | | |
|-------------|------------------------|----------|
| 固体廃棄物管理G | | 受付 |
| 受 付 番 号 | | |
| 2017-09-533 | | H29.9.22 |
| 調整日時 | H29. 9.26 (9 時 30 分) | |
| 【保管時の指示事項等】 | | |
| 保管予定場所 | | |
| 1 | I77C | |
| 2 | | |
| 3 | | |
| 4 | | |
| 5 | | |

| | | | | | | | |
|--------|---|-----|---|--------------------|-------------|-----------|------------|
| ※カテゴリー | ① | 可燃物 | 22 紙・ウエス類 | 24 プラスチック・ホリ・ビニール類 | 25 木材類 | 29 可燃物その他 | |
| | | 不燃物 | 31 金属ガラ | 32 コンクリート・アスファルトガラ | 33 機器類・制御盤類 | 34 土砂類 | 35 塩化ビニール類 |
| | | | 36 保温材 | 37 石綿含有物 | 38 ケーブル類 | 39 不燃物その他 | |
| | | 難燃物 | 41 ゴム類 | 42 難燃シート類 | 49 難燃物その他 | | |
| | | 伐採木 | 51 伐採木(幹) | 52 伐採木(枝葉) | 53 伐採木(根) | | |
| | ② | 状 態 | D:乾燥 , W:湿気有 | | | | |
| | ③ | 履 歴 | A:「平成24年度以降に発電所構内に持ち込まれた物」 , B:「平成24年度以前に発電所構内に持ち込まれた物」 | | | | |

注1: 収納袋等に詰める場合は、カテゴリ毎に分別し収納すること。

注2: 伐採木の積み上げ高さは固体廃棄物管理グループの指示に従うこと。(最大で5m以下とする。)

注3: 飛散抑制等必要な措置を講じ運搬し、保管エリアに応じた飛散防止(養生、容器収納等)を施し保管すること。

注4: β 汚染有の場合は備考欄に「β + γ (mSv/h)」を記載すること。

| | | | | | | | | |
|------------------|-----|----------|----------|----------------|----------|-----------|-----|------------------|
| 保 管 実 績 | No. | 保 管 物 名 | 表面線量率 | 測定場所 雰囲気線量率 | 保管場所(実績) | 保管日(実績) | 備 考 | 線 量 測 定 年 月 日 |
| | 1 | コンクリートガラ | 5 μSv/h | 5 μSv/h | I77C ① | 9/26 9:05 | | H29. 9.26 |
| | | | () Sv/h | () Sv/h | | | | 線 量 測 定 者 |
| | | | () Sv/h | () Sv/h | | | | 測定器名・管理番号 |
| | | | () Sv/h | () Sv/h | | | | 測定器名 ICWBL |
| | | | () Sv/h | () Sv/h | | | | 管理番号 F1-ICWBL-55 |

* 線量測定は保管場所があらかじめ決まっている高線量瓦礫、伐採木等は省略する。

瓦 礫 類 ・ 伐 採 木 管 理 票

| | | | | | | | | | | |
|----------------------------------|----------|----------------------------------|-------|---|--------------|-------|---------------|----------------|--------------|----------|
| 作業 所 管 G 記 入 欄 | 保管希望年月日時 | 平成 29 年 9 月 26 日 (火) 11 時 30 分 | | | | | | 承認 | 審査 | 作成 |
| | 作業 件 名 | 1Fガソリン給油所他設置工事 | | | | | | | | |
| | 発 生 場 所 | 1F構内 ガソリン給油所新設工事現場(ふれあい交差点付近) | | | | | | H29.9.21 | | H29.9.21 |
| | 作業 所 管 G | 建築部 建築第四G | | | | 監 理 員 | | TEL | | |
| | 元 請 会 社 | | | | | 担 当 者 | | TEL | | |
| | 線量測定年月日 | H29.9.21 | 測 定 者 | | | 測定器名 | 電離箱測定器 | 管理番号 | F1-ICWBL-134 | |
| No. | 保 管 物 名 | ※カテゴリ | | | β 汚 染 の有無 | 物 量 | 表面線量率 | 測定場所 雰囲気線量率 | 備 考 | |
| | | ① | ② | ③ | | | | | | |
| 1 | コンクリートガラ | 32 | D | A | 有 ・ 無 | 5m3 | 0.005(m) Sv/h | 0.005(m) Sv/h | | |
| 2 | | | | | 有 ・ 無 | m3 | (m) Sv/h | (m) Sv/h | | |
| 3 | | | | | 有 ・ 無 | m3 | (m) Sv/h | (m) Sv/h | | |
| 4 | | | | | 有 ・ 無 | m3 | (m) Sv/h | (m) Sv/h | | |
| 5 | | | | | 有 ・ 無 | m3 | (m) Sv/h | (m) Sv/h | | |

建築四-三

| | | |
|-------------|------------------|----------|
| 固体廃棄物管理G | | 受付 |
| 受 付 番 号 | | |
| 2017-09-534 | | H29.9.21 |
| 調整日時 | H29.9.26(11時30分) | |
| 【保管時の指示事項等】 | | |
| 保管予定場所 | | |
| 1 | I17C | |
| 2 | | |
| 3 | | |
| 4 | | |
| 5 | | |

| | | | | | | | |
|--------|-----|---|--------------|--------------------|-------------|-----------|------------|
| ※カテゴリー | ① | 可燃物 | 22 紙・ウエス類 | 24 プラスチック・ホリ・ビニール類 | 25 木材類 | 29 可燃物その他 | |
| | | 不燃物 | 31 金属ガラ | 32 コンクリート・アスファルトガラ | 33 機器類・制御盤類 | 34 土砂類 | 35 塩化ビニール類 |
| | | | 36 保温材 | 37 石綿含有物 | 38 ケーブル類 | 39 不燃物その他 | |
| | | | 難燃物 | 41 ゴム類 | 42 難燃シート類 | 49 難燃物その他 | |
| | | 伐採木 | 51 伐採木(幹) | 52 伐採木(枝葉) | 53 伐採木(根) | | |
| | ② | 状 態 | D:乾燥 , W:湿気有 | | | | |
| ③ | 履 歴 | A:「平成24年度以降に発電所構内に持ち込まれた物」 , B:「平成24年度以前に発電所構内に持ち込まれた物」 | | | | | |

注1: 収納袋等に詰める場合は、カテゴリ毎に分別し収納すること。

注2: 伐採木の積み上げ高さは固体廃棄物管理グループの指示に従うこと。(最大で5m以下とする。)

注3: 飛散抑制等必要な措置を講じ運搬し、保管エリアに応じた飛散防止(養生、容器収納等)を施し保管すること。

注4: β 汚染有の場合は備考欄に「β + r (mSv/h)」を記載すること。

| | | | | | | | | |
|------------------|-----|----------|------------|----------------|----------|------------|-----|-----------------------------|
| 保 管 実 績 | No. | 保 管 物 名 | 表面線量率 | 測定場所 雰囲気線量率 | 保管場所(実績) | 保管日(実績) | 備 考 | 線 量 測 定 年 月 日 |
| | 1 | コンクリートガラ | 5 (m) Sv/h | 5 (m) Sv/h | I17C ① | 9/26 11:20 | | H29.9.26 |
| | | | () Sv/h | () Sv/h | | | | 線 量 測 定 者 |
| | | | () Sv/h | () Sv/h | | | | 測定器名・管理番号 |
| | | | () Sv/h | () Sv/h | | | | 測定器名 ICW 管理番号 FI-ICW-025 |

* 線量測定は保管場所があらかじめ決まっている高線量瓦礫、伐採木等は省略する。

瓦 礫 類 ・ 伐 採 木 管 理 票

建築四-三

| | | | | | | | |
|----------------------------------|----------|---------------------------------|----------------|---------------------|--------------|--------------|----------------|
| 作業 所 管 G 記 入 欄 | 保管希望年日時 | 平成 29 年 9 月 27 日 (水) 9 時 00 分 | | 承認 | 審査 | 作成 | |
| | 作業 件 名 | 1Fガソリン給油所他設置工事 | | H29.9.21 / H29.9.21 | | | |
| | 発生 場所 | 1F構内 ガソリン給油所新設工事現場(ふれあい交差点付近) | | | | | |
| | 作業 所 管 G | 建築部 建築第四G | | 監 理 員 | TEL | | |
| | 元 請 会 社 | | | 担 当 者 | TEL | | |
| | 線量測定年月日 | H29.9.21 | 測 定 者 | 測定器名 | | 管理番号 | F1-ICWBL-134 |
| | No. | 保管物名 | ※カテゴリ ① ② ③ | β汚染の有無 | 物 量 | 表面線量率 | 測定場所 雰囲気線量率 |
| 1 | コンクリートガラ | 32 D A | 有・無 | 5m3 | 0.005(m)Sv/h | 0.005(m)Sv/h | |
| 2 | | | 有・無 | m3 | (m)Sv/h | (m)Sv/h | |
| 3 | | | 有・無 | m3 | (m)Sv/h | (m)Sv/h | |
| 4 | | | 有・無 | m3 | (m)Sv/h | (m)Sv/h | |
| 5 | | | 有・無 | m3 | (m)Sv/h | (m)Sv/h | |

| | | |
|-------------|-----------------|----------|
| 固体廃棄物管理G | | 受付 |
| 受 付 番 号 | | |
| 2017-09-535 | | H29.9.22 |
| 調整日時 | H29.9.28(9時00分) | |
| 【保管時の指示事項等】 | | |
| 保管予定場所 | | |
| 1 | エリアC | |
| 2 | | |
| 3 | | |
| 4 | | |
| 5 | | |

| | | | | | | | |
|--------|-----|---|------------|--------------------|-------------|-----------|------------|
| ※カテゴリー | ① | 可燃物 | 22 紙・ウエス類 | 24 プラスチック・ポリ・ビニール類 | 25 木材類 | 29 可燃物その他 | |
| | | 不燃物 | 31 金属ガラ | 32 コンクリート・アスファルトガラ | 33 機器類・制御盤類 | 34 土砂類 | 35 塩化ビニール類 |
| | | | 36 保温材 | 37 石綿含有物 | 38 ケーブル類 | 39 不燃物その他 | |
| | | | 難燃物 | 41 ゴム類 | 42 難燃シート類 | 49 難燃物その他 | |
| | 伐採木 | 51 伐採木(幹) | 52 伐採木(枝葉) | 53 伐採木(根) | | | |
| ② | 状 態 | D:乾燥 , W:湿気有 | | | | | |
| ③ | 履 歴 | A:「平成24年度以降に発電所構内に持ち込まれた物」 , B:「平成24年度以前に発電所構内に持ち込まれた物」 | | | | | |

注1: 収納袋等に詰める場合は、カテゴリ毎に分別し収納すること。

注2: 伐採木の積み上げ高さは固体廃棄物管理グループの指示に従うこと。(最大で5m以下とする。)

注3: 飛散抑制等必要な措置を講じ運搬し、保管エリアに応じた飛散防止(養生、容器収納等)を施し保管すること。

注4: β汚染有の場合は備考欄に「β + γ (mSv/h)」を記載すること。

| | | | | | | | | |
|------------------|-----|----------|-----------|----------------|----------|-----------|-----|--------------------------------|
| 保 管 実 績 | No. | 保管物名 | 表面線量率 | 測定場所 雰囲気線量率 | 保管場所(実績) | 保管日(実績) | 備 考 | 線 量 測 定 年 月 日 |
| | 1 | コンクリートガラ | 5 (μ)Sv/h | 5 (μ)Sv/h | エリアC ① | 9/28 8:47 | | H29.9.28 |
| | | | ()Sv/h | ()Sv/h | | | | 線 量 測 定 者 |
| | | | ()Sv/h | ()Sv/h | | | | 測定器名・管理番号 |
| | | | ()Sv/h | ()Sv/h | | | | 測定器名 ICWBL 管理番号 F1-ICWBL-55 |

*線量測定は保管場所があらかじめ決まっている高線量瓦礫、伐採木等は省略する。

瓦 礫 類 ・ 伐 採 木 管 理 票

| | | | | | | | | |
|----------------------------------|----------|----------------------------------|----------------|--------------|----------|---------------|----------------|--------------|
| 作業 所 管 G 記 入 欄 | 保管希望年月日時 | 平成 29 年 9 月 27 日 (水) 10 時 30 分 | | | 承認 | 審査 | 作成 | |
| | 作業 件 名 | 1Fガソリン給油所他設置工事 | | | | | | |
| | 発 生 場 所 | 1F構内 ガソリン給油所新設工事現場(ふれあい交差点付近) | | | H29.9.27 | | H29.9.27 | |
| | 作業所管 G | 建築部 建築第四G | | 監 理 員 | TEL | | | |
| | 元 請 会 社 | | | 担 当 者 | TEL | | | |
| | 線量測定年月日 | H29.9.21 | 測 定 者 | | 測定器名 | 電離箱測定器 | 管理番号 | F1-ICWBL-134 |
| G 記 入 欄 | No. | 保 管 物 名 | ※カテゴリ ① ② ③ | β 汚 染 の有無 | 物 量 | 表面線量率 | 測定場所 雰囲気線量率 | 備 考 |
| | 1 | コンクリートガラ | 32 D A | 有 ・ 無 | 5m3 | 0.005(m) Sv/h | 0.005(m) Sv/h | |
| | 2 | | | 有 ・ 無 | m3 | (m) Sv/h | (m) Sv/h | |
| | 3 | | | 有 ・ 無 | m3 | (m) Sv/h | (m) Sv/h | |
| | 4 | | | 有 ・ 無 | m3 | (m) Sv/h | (m) Sv/h | |
| | 5 | | | 有 ・ 無 | m3 | (m) Sv/h | (m) Sv/h | |

建築四一三

| | | |
|-------------|----------------------|----------|
| 固体廃棄物管理G | | 受付 |
| 受 付 番 号 | | |
| 2017-09-536 | | H29.9.22 |
| 調整日時 | H29.9.28 (10 時 30 分) | |
| 【保管時の指示事項等】 | | |
| 保管予定場所 | | |
| 1 | I13C | |
| 2 | | |
| 3 | | |
| 4 | | |
| 5 | | |

| | | | | | | | |
|--------|---|-------|---|--------------------|-------------|-----------|------------|
| ※カテゴリー | ① | 可 燃 物 | 22 紙・ウエス類 | 24 プラスチック・ホリ・ビニール類 | 25 木材類 | 29 可燃物その他 | |
| | | 不 燃 物 | 31 金属ガラ | 32 コンクリート・アスファルトガラ | 33 機器類・制御盤類 | 34 土砂類 | 35 塩化ビニール類 |
| | | | 36 保温材 | 37 石綿含有物 | 38 ケーブル類 | 39 不燃物その他 | |
| | | 難燃物 | 41 ゴム類 | 42 難燃シート類 | 49 難燃物その他 | | |
| | | 伐 採 木 | 51 伐採木(幹) | 52 伐採木(枝葉) | 53 伐採木(根) | | |
| | ② | 状 態 | D:乾燥 , W:湿気有 | | | | |
| | ③ | 履 歴 | A:「平成24年度以降に発電所構内に持ち込まれた物」 , B:「平成24年度以前に発電所構内に持ち込まれた物」 | | | | |

注1: 収納袋等に詰める場合は、カテゴリ毎に分別し収納すること。

注2: 伐採木の積み上げ高さは固体廃棄物管理グループの指示に従うこと。(最大で5m以下とする。)

注3: 飛散抑制等必要な措置を講じ運搬し、保管エリアに応じた飛散防止(養生、容器収納等)を施し保管すること。

注4: β 汚染有の場合は備考欄に「β + γ (mSv/h)」を記載すること。

| | | | | | | | | |
|------------------|-----|---------|----------|----------------|----------|---------|-----|---------------|
| 保 管 実 績 | No. | 保 管 物 名 | 表面線量率 | 測定場所 雰囲気線量率 | 保管場所(実績) | 保管日(実績) | 備 考 | 線 量 測 定 年 月 日 |
| | | 中止 | () Sv/h | () Sv/h | | | | 線 量 測 定 者 |
| | | | () Sv/h | () Sv/h | | | | |
| | | | () Sv/h | () Sv/h | | | | 測定器名・管理番号 |
| | | | () Sv/h | () Sv/h | | | | 測定器名 |
| | | | () Sv/h | () Sv/h | | | | 管理番号 |

* 線量測定は保管場所があらかじめ決まっている高線量瓦礫、伐採木等は省略する。

瓦 礫 類 ・ 伐 採 木 管 理 票

| | | | | | | | | | | |
|----------------------------------|----------|----------------------------------|-------|---|-------|--------------|---------------|---------------|----------------|-----|
| 作業 所 管 G 記 入 欄 | 保管希望年月日 | 平成 29 年 9 月 27 日 (水) 11 時 30 分 | | | | | | 承認 | 審査 | 作成 |
| | 作業 件 名 | 1Fガソリン給油所他設置工事 | | | | | | | | |
| | 発 生 場 所 | 1F構内 ガソリン給油所新設工事現場(ふれあい交差点付近) | | | | | | | | |
| | 作業 所 管 G | 建築部 建築第四G | | | | 監 理 員 | | TEL | | |
| | 元 請 会 社 | | | | | 担 当 者 | | TEL | | |
| | 線量測定年月日 | H29.9.21 | 測 定 者 | | | 測 定 器 名 | 電離箱測定器 | 管 理 番 号 | F1-ICWBL-134 | |
| | No. | 保 管 物 名 | ※カテゴリ | | | β 汚 染 の有無 | 物 量 | 表面線量率 | 測定場所 雰囲気線量率 | 備 考 |
| | | ① | ② | ③ | | | | | | |
| 1 | アスファルトガラ | 32 | D | A | 有 ・ 無 | 5m3 | 0.005(m) Sv/h | 0.005(m) Sv/h | | |
| 2 | | | | | 有 ・ 無 | m3 | (m) Sv/h | (m) Sv/h | | |
| 3 | | | | | 有 ・ 無 | m3 | (m) Sv/h | (m) Sv/h | | |
| 4 | | | | | 有 ・ 無 | m3 | (m) Sv/h | (m) Sv/h | | |
| 5 | | | | | 有 ・ 無 | m3 | (m) Sv/h | (m) Sv/h | | |

建築四-三

| | | |
|-------------|-------------------|----------|
| 固体廃棄物管理G | | 受付 |
| 受 付 番 号 | | |
| 2017-09-537 | | H29.9.22 |
| 調 整 日 時 | H29.9.28 (11時30分) | |
| 【保管時の指示事項等】 | | |
| | | |
| 保管予定場所 | | |
| 1 | EIPC | |
| 2 | | |
| 3 | | |
| 4 | | |
| 5 | | |

| | | | | | | | |
|-------------------|-----|-----------|---|--------------------|-------------|-----------|------------|
| ※カ テ ゴ リ | ① | 可 燃 物 | 22 紙・ウエス類 | 24 プラスチック・ホリ・ビニール類 | 25 木材類 | 29 可燃物その他 | |
| | | 不 燃 物 | 31 金属ガラ | 32 コンクリート・アスファルトガラ | 33 機器類・制御盤類 | 34 土砂類 | 35 塩化ビニール類 |
| | | | 36 保温材 | 37 石綿含有物 | 38 ケーブル類 | 39 不燃物その他 | |
| | | 難燃物 | 41 ゴム類 | 42 難燃シート類 | 49 難燃物その他 | | |
| | 伐採木 | 51 伐採木(幹) | 52 伐採木(枝葉) | 53 伐採木(根) | | | |
| | ② | 状 態 | D:乾燥 , W:湿気有 | | | | |
| | ③ | 履 歴 | A:「平成24年度以降に発電所構内に持ち込まれた物」 , B:「平成24年度以前に発電所構内に持ち込まれた物」 | | | | |

注1: 収納袋等に詰める場合は、カテゴリ毎に分別し収納すること。

注2: 伐採木の積み上げ高さは固体廃棄物管理グループの指示に従うこと。(最大で5m以下とする。)

注3: 飛散抑制等必要な措置を講じ運搬し、保管エリアに応じた飛散防止(養生、容器収納等)を施し保管すること。

注4: β 汚染有の場合は備考欄に「β + γ (mSv/h)」を記載すること。

| | | | | | | | | |
|------------------|-----|----------|----------|----------------|----------|------------|-----|---------------------|
| 保 管 実 績 | No. | 保 管 物 名 | 表面線量率 | 測定場所 雰囲気線量率 | 保管場所(実績) | 保管日(実績) | 備 考 | 線 量 測 定 年 月 日 |
| | 1 | アスファルトガラ | 5 μSv/h | 5 μSv/h | EIPC ⑩ | 9/28 11:15 | | H29.9.28 |
| | | | () Sv/h | () Sv/h | | | | 線 量 測 定 者 |
| | | | () Sv/h | () Sv/h | | | | 測 定 器 名 ・ 管 理 番 号 |
| | | | () Sv/h | () Sv/h | | | | 測 定 器 名 ICWBL |
| | | | () Sv/h | () Sv/h | | | | 管 理 番 号 F1-ICWBL-55 |

* 線量測定は保管場所があらかじめ決まっている高線量瓦礫、伐採木等は省略する。

瓦 礫 類 ・ 伐 採 木 管 理 票

| | | | | | | | | |
|-----------------------------|----------|-------------------------------------|----------------|--------|---------------|---------------|-----------------|-------------|
| 作業 所 管 理 入 欄 | 保管希望年日時 | 2017年 9月 27日 (水) 8時 30分 | | | | 承認 | 審査 | 作成 |
| | 作業件名 | 1号機原子炉建屋カバー改造・燃料取扱設備他設置工事のうちカバー解体工事 | | | | | | |
| | 発生場所 | 1号機周辺ヤード | | | | H29.9.22 | H29.9.22 | H29.9.22 |
| | 作業所管G | 建築第二グループ | | 監理員 | TEL | | | |
| | 元請会社 | | | 担当者 | TEL | | | |
| | 線量測定年月日 | H29.09.19 | 測定者 | 測定器名 | | 電離箱 | 管理番号 | F1-ICWBL-89 |
| | No. | 保管物名 | ※カテゴリ ① ② ③ | β汚染の有無 | 物 量 | 表面線量率 | 測定場所 雰囲気線量率 | 備 考 |
| 1 | 不燃物:金属ガラ | 31 D A | 有・(無) | 15 m3 | 0.003 (m)Sv/h | 0.003 (m)Sv/h | 15.728, 929-762 | |
| 2 | | | | | | | | |
| 3 | | | | | | | | |
| 4 | | | | | | | | |

建築二-1

| | | |
|-------------|------------------|----------|
| 固体廃棄物管理G | | 受付 |
| 受付番号 | | |
| 2017-09-538 | | H29.9.22 |
| 調整日時 | H29.9.27 (8時30分) | |
| 【保管時の指示事項等】 | | |
| 保管予定場所 | | |
| 1 | E113C | |
| 2 | | |
| 3 | | |
| 4 | | |
| 5 | | |

| | | | | | | | |
|-------|---|-----|---|--------------------|-------------|-----------|------------|
| ※カテゴリ | ① | 可燃物 | 22:紙・ウエス類 | 24:プラスチック・ポリ・ビニール類 | 25:木材類 | 29:可燃物その他 | |
| | | 不燃物 | 31:金属ガラ | 32:コンクリート・アスファルトガラ | 33:機器類・制御盤類 | 34:土砂類 | 35:塩化ビニール類 |
| | | | 36:保温材 | 37:石綿含有物 | 38:ケーブル類 | 39:不燃物その他 | |
| | | 難燃物 | 41:ゴム類 | 42:難燃シート類 | 49:難燃物その他 | | |
| | | 伐採木 | 51:伐採木(幹) | 52:伐採木(枝葉) | 53:伐採木(根) | | |
| | ② | 状 態 | D:乾燥 , W:湿気有 | | | | |
| | ③ | 履 歴 | A:「平成24年度以降に発電所構内に持ち込まれた物」 , B:「平成24年度以前に発電所構内に持ち込まれた物」 | | | | |

注1: 収納袋等に詰める場合は、カテゴリ毎に分別し収納すること。

注2: 伐採木の積み上げ高さは固体廃棄物管理グループの指示に従うこと。(最大で5m以下とする。)

注3: 飛散抑制等必要な措置を講じ運搬し、保管エリアに応じた飛散防止(養生、容器収納等)を施し保管すること。

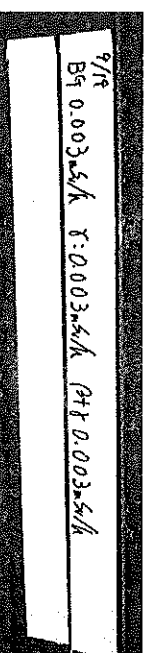
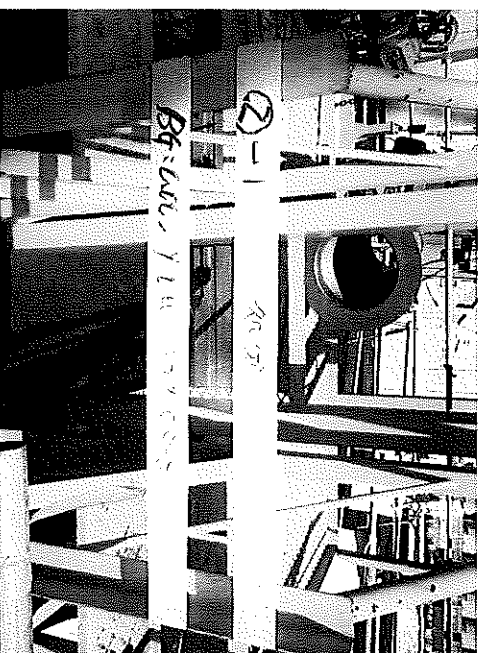
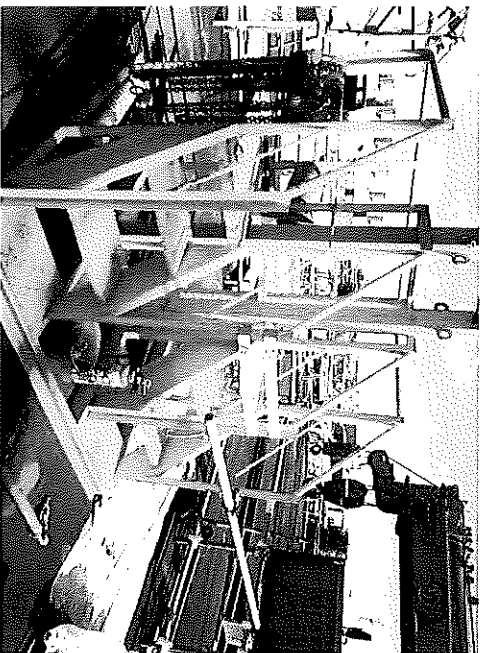
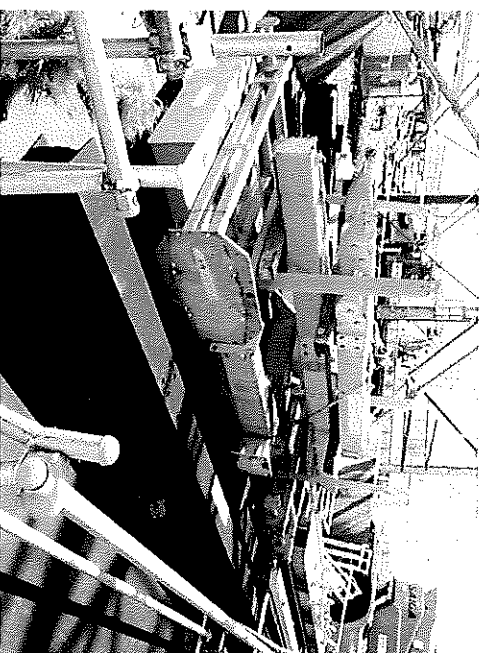
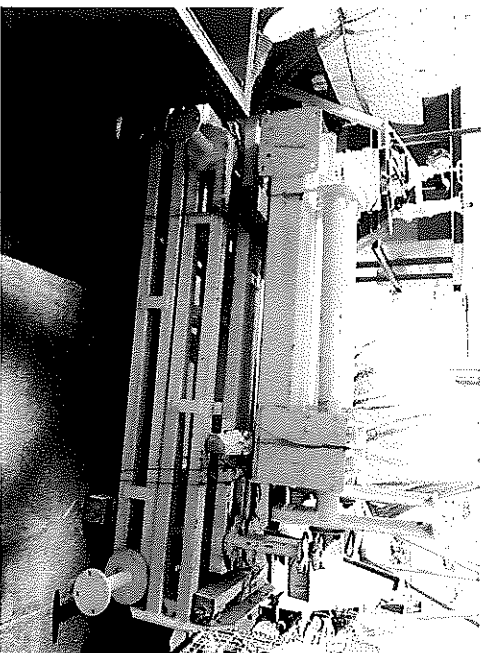
注4: β汚染有の場合は備考欄に「β + γ (mSv/h)」を記載すること。

| | | | | | | | | |
|------|-----|----------|-----------|----------------|-----------|-----------|-----|------------------|
| 保管実績 | No. | 保管物名 | 表面線量率 | 測定場所 雰囲気線量率 | 保管場所(実績) | 保管日(実績) | 備 考 | 線 量 測 定 年 月 日 |
| | 1 | 不燃物:金属ガラ | 5 (μ)Sv/h | 5 (μ)Sv/h | E113C (2) | 9/27 8-25 | | H29.9.27 |
| | | | () Sv/h | () Sv/h | | | | 線 量 測 定 者 |
| | | | () Sv/h | () Sv/h | | | | 測定器名・管理番号 |
| | | | () Sv/h | () Sv/h | | | | 測定器名 ICWBL |
| | | | () Sv/h | () Sv/h | | | | 管理番号 F1-ICWBL-55 |

* 線量測定は保管場所があらかじめ決まっている高線量瓦礫、伐採木等は省略する。

2017. 9. 21提出 2017. 9. 27運搬 瓦礫管理票 内容物: 不燃材: 金属ガワ

撮影日: 2017. 09. 19 撮影場所: 鉄塔ヤード



瓦 礫 類 ・ 伐 採 木 管 理 票

水計画-2

| | | | | | | | | | |
|----------------------------------|-------------------|------------------------------|----------------|--------|--------------|--------------|----------------|-------------|----------|
| 作業 所 管 G 記 入 欄 | 保管希望年月日 | H29年 9月25日(月) 11時00分 | | | | | 承認 | 審査 | 作成 |
| | 作業件名 | 1F1~4号機 高レベル放射性滞留水設備運転委託 | | | | | | | |
| | 発生場所 | Cエリア(1~4号機 高レベル放射性滞留水設備(RO)) | | | | | H29.9.22 | H29.9.22 | H29.9.22 |
| | 作業所管G | 水処理運営部 水処理計画G | | | | | 監理員 | TEL | |
| | 元請会社 | | | | | | 担当者 | TEL | |
| | 線量測定年月日 | H29.9.19 | 測定者 | | 測定器名 | ICW(β) | 管理番号 | FI-ICWBL-79 | |
| | No. | 保管物名 | ※カテゴリ ① ② ③ | β汚染の有無 | 物量 | 表面線量率 | 測定場所 雰囲気線量率 | 備考 | |
| 1 | 空キュービテナー(350ポリ袋入) | 24 W A | 有・無 | 1m3 | 0.011(mSv/h) | 0.010(mSv/h) | | | |
| 2 | キュービテナー梱包段ボール | 22 D A | 有・無 | 2m3 | 0.012(mSv/h) | 0.010(mSv/h) | | | |
| 3 | | | 有・無 | m3 | ()Sv/h | ()Sv/h | | | |
| 4 | | | 有・無 | m3 | ()Sv/h | ()Sv/h | | | |
| 5 | | | 有・無 | m3 | ()Sv/h | ()Sv/h | | | |

| | | |
|-------------|------------------|----------|
| 固体廃棄物管理G | | 受付 |
| 受付番号 | | |
| 2017-09-539 | | H29.9.22 |
| 調整日時 | H29.9.25(12時00分) | |
| 【保管時の指示事項等】 | | |
| 保管予定場所 | | |
| 1 | エリア0 | |
| 2 | 1 | |
| 3 | | |
| 4 | | |
| 5 | | |

| | | | | | | | |
|-------|---|-----|--|--------------------|-------------|-----------|------------|
| ※カテゴリ | ① | 可燃物 | 22 紙・ウイス類 | 24 プラスチック・ホリ・ビニール類 | 25 木材類 | 29 可燃物その他 | |
| | | 不燃物 | 31 金属ガラ | 32 コンクリート・アスファルトガラ | 33 機器類・制御盤類 | 34 土砂類 | 35 塩化ビニール類 |
| | | | 36 保温材 | 37 石綿含有物 | 38 ケーブル類 | 39 不燃物その他 | |
| | | 難燃物 | 41 ゴム類 | 42 難燃シート類 | 49 難燃物その他 | | |
| | | 伐採木 | 51 伐採木(幹) | 52 伐採木(枝葉) | 53 伐採木(根) | | |
| | ② | 状態 | D:乾燥, W:湿気有 | | | | |
| | ③ | 履歴 | A:「平成24年度以降に発電所構内に持ち込まれた物」, B:「平成24年度以前に発電所構内に持ち込まれた物」 | | | | |

注1: 収納袋等に詰める場合は、カテゴリ毎に分別し収納すること。

注2: 伐採木の積み上げ高さは固体廃棄物管理グループの指示に従うこと。(最大で5m以下とする。)

注3: 飛散抑制等必要な措置を講じ運搬し、保管エリアに応じた飛散防止(養生、容器収納等)を施し保管すること。

注4: β汚染有の場合は備考欄に「β + γ (mSv/h)」を記載すること。

| | | | | | | | | |
|------|-----|-------------------|-----------|----------------|----------|------------|----|-----------------|
| 保管実績 | No. | 保管物名 | 表面線量率 | 測定場所 雰囲気線量率 | 保管場所(実績) | 保管日(実績) | 備考 | 線量測定年月日 |
| | 1 | 空キュービテナー(350ポリ袋入) | 2 (μ)Sv/h | 2 (μ)Sv/h | エリア0 | 9/25 11:45 | | H29.9.25 |
| | 2 | キュービテナー梱包段ボール | 2 (μ)Sv/h | 2 (μ)Sv/h | エリア0 | 9/25 11:45 | | |
| | | | ()Sv/h | ()Sv/h | | | | 測定器名・管理番号 |
| | | | ()Sv/h | ()Sv/h | | | | 測定器名 ICW |
| | | | ()Sv/h | ()Sv/h | | | | 管理番号 FI-ICW-061 |

* 線量測定は保管場所があらかじめ決まっている高線量瓦礫、伐採木等は省略する。

瓦 礫 類 ・ 伐 採 木 管 理 票

9/28 11:00

建築四-10

| | | | | | | | | |
|----------------------------------|---------|--|--------|--------|----------|-----------------|----------------|-----|
| 作業 所 管 G 記 入 欄 | 保管希望年日時 | 平成 26年 9月 27日(水) 11時 00分 | | 承認 | 審査 | 作成 | | |
| | 作業 件 名 | 福島第一電子力発電所における工事用重機・車両・運用委託(H28.H29年度) | | | | | | |
| | 発生 場所 | スラッジャード | | | | | | |
| | 作業所管G | 建築部 建築第四G | | 監理員 | TEL | | | |
| | 元請会社 | | | 担当者 | TEL | | | |
| | 線量測定年月日 | H29.5.30 | 測定者 | 測定器名 | ICW | 管理番号 1F-ICW-159 | | |
| | No. | 保管物名 | ※カテゴリ | β汚染の有無 | 物 量 | 表面線量率 | 測定場所 雰囲気線量率 | 備 考 |
| | 1 | 鉄類 | 31 D A | 有・無 | 5 m3 | 2 (μ) Sv/h | 1 (μ) Sv/h | |
| | 2 | テストウエイト | 32 D A | 有・無 | 2.5 m3 | 2 (μ) Sv/h | 1 (μ) Sv/h | |
| | 3 | クレーンウエイト | 31 D A | 有・無 | 1.5m3 | 2 (μ) Sv/h | 1 (μ) Sv/h | |
| 4 | | | | m3 | () Sv/h | () Sv/h | | |
| 5 | | | | m3 | () Sv/h | () Sv/h | | |

| | | |
|-------------|------------------|----------|
| 固体廃棄物管理G | | 受付 |
| 受付番号 | | |
| 2017-09-545 | | H29.9.25 |
| 調整日時 | H29.9.28(11時00分) | |
| 【保管時の指示事項等】 | | |
| 保管予定場所 | | |
| 1 | E17C | |
| 2 | 4 | |
| 3 | 4 | |
| 4 | | |
| 5 | | |

| | | | | | | | |
|-------|-----|---|------------|--------------------|-------------|-----------|------------|
| ※カテゴリ | ① | 可燃物 | 22:紙・ウエス類 | 24:プラスチック・ポリビニール類 | 25:木材類 | 29:可燃物その他 | |
| | | 不燃物 | 31:金属ガラ | 32:コンクリート・アスファルトガラ | 33:機器類・制御盤類 | 34:土砂類 | 35:塩化ビニール類 |
| | | | 36:保温材 | 37:石綿含有物 | 38:ケーブル類 | 39:不燃物その他 | |
| | | 難燃物 | 41:ゴム類 | 42:難燃シート類 | 49:難燃物その他 | | |
| | 伐採木 | 51:伐採木(幹) | 52:伐採木(枝葉) | 53:伐採木(根) | | | |
| ② | 状態 | D:乾燥 , W:湿気有 | | | | | |
| ③ | 履歴 | A:「平成24年度以降に発電所構内に持ち込まれた物」 , B:「平成24年度以前に発電所構内に持ち込まれた物」 | | | | | |

注1:収納袋等に詰める場合は、カテゴリ毎に分別し収納すること。

注2:伐採木の積み上げ高さは固体廃棄物管理グループの指示に従うこと。(最大で5m以下とする。)

注3:飛散抑制等必要な措置を講じ運搬し、保管エリアに応じた飛散防止(養生、容器収納等)を施し保管すること。

注4:β汚染有の場合は備考欄に「β + γ (mSv/h)」を記載すること。

| | | | | | | | | |
|--------------|-----|----------|------------|----------------|----------|------------|----|-----------------|
| 保管 実 績 | No. | 保管物名 | 表面線量率 | 測定場所 雰囲気線量率 | 保管場所(実績) | 保管日(実績) | 備考 | 線量測定年月日 |
| | 2 | テストウエイト | 5 (μ) Sv/h | 5 (μ) Sv/h | E17C (2) | 9/28 12:20 | | H29.9.28 |
| | 1 | 鉄類 | 8 (μ) Sv/h | 5 (μ) Sv/h | E17C (2) | 9/28 12:20 | | 線量測定者 |
| | 3 | クレーンウエイト | 7 (μ) Sv/h | 5 (μ) Sv/h | E17C (2) | 9/28 12:20 | | 測定器名・管理番号 |
| | | | () Sv/h | () Sv/h | | | | 測定器名 ICW |
| | | | () Sv/h | () Sv/h | | | | 管理番号 FI-ICW-025 |

* 線量測定は保管場所があらかじめ決まっている高線量瓦礫、伐採木等は省略する。

瓦 礫 類 ・ 伐 採 木 管 理 票

8:00

処理設-12

| | | | | | | | | |
|----------------------------------|-----------------|---------------------------|--------|--------|----------------------------|---------------|----------------|----|
| 作業 所 管 G 記 入 欄 | 保管希望年月日時 | H29年 9月 26日(火) 08時 30分 | | | 承認 | 審査 | 作成 | |
| | 作業件名 | 1F-1~4号機 タービン建屋浄化ライン他設置工事 | | | | | | |
| | 発生場所 | 高温焼却建屋 | | | H29.9.25 H29.9.22 H29.9.22 | | | |
| | 作業所管G | 水処理設備部 処理設備G | | 監理員 | TEL | | | |
| | 元請会社 | | | 担当者 | TEL | | | |
| | 線量測定年月日 | H29. 9. 21 | 測定者 | | 測定器名 | ICWBL | F1-ICWBL-69 | |
| | | | | | ICW | 管理番号 | F1-ICW-049 | |
| | No. | 保管物名 | ※カテゴリ | β汚染の有無 | 物量 | 表面線量率 | 測定場所 雰囲気線量率 | 備考 |
| | | | ① ② ③ | | | | | |
| | 1 | 紙・ウエス類 | 22 D A | 有・無 | 0.5m3 | 0.05(m) Sv/h | 0.008(m) Sv/h | |
| 2 | プラスチック・ポリ・ビニール類 | 24 D A | 有・無 | 0.5m3 | 0.03(m) Sv/h | 0.008(m) Sv/h | | |
| 3 | 可燃物その他 | 29 D A | 有・無 | 0.5m3 | 0.03(m) Sv/h | 0.008(m) Sv/h | | |
| 4 | 金属ガラ | 31 D A | 有・無 | 1m3 | 0.03(m) Sv/h | 0.008(m) Sv/h | | |
| 5 | 機器類・制御盤類 | 33 D A | 有・無 | 0.5m3 | 0.03(m) Sv/h | 0.008(m) Sv/h | | |

| | | |
|-------------------------|------|----------|
| 固体廃棄物管理G | | 受付 |
| 受付番号 | | |
| 2017-09-546 | | H29.9.25 |
| 調整日時 H29. 9. 26 (8時00分) | | |
| 【保管時の指示事項等】 | | |
| | | |
| 保管予定場所 | | |
| 1 | エリッパ | |
| 2 | " | |
| 3 | " | |
| 4 | エリッパ | |
| 5 | " | |

| | | | | | | | |
|-------|---|-----|---|--------------------|-------------|-----------|------------|
| ※カテゴリ | ① | 可燃物 | 22 紙・ウエス類 | 24 プラスチック・ポリ・ビニール類 | 25 木材類 | 29 可燃物その他 | |
| | | 不燃物 | 31 金属ガラ | 32 コンクリート・アスファルトガラ | 33 機器類・制御盤類 | 34 土砂類 | 35 塩化ビニール類 |
| | | | 36 保温材 | 37 石綿含有物 | 38 ケーブル類 | 39 不燃物その他 | |
| | | 難燃物 | 41 ゴム類 | 42 難燃シート類 | 49 難燃物その他 | | |
| | | 伐採木 | 51 伐採木(幹) | 52 伐採木(枝葉) | 53 伐採木(根) | | |
| | ② | 状態 | D:乾燥 , W:湿気有 | | | | |
| | ③ | 履歴 | A:「平成24年度以降に発電所構内に持ち込まれた物」 , B:「平成24年度以前に発電所構内に持ち込まれた物」 | | | | |

注1: 収納袋等に詰める場合は、カテゴリ毎に分別し収納すること。

注2: 伐採木の積み上げ高さは固体廃棄物管理グループの指示に従うこと。(最大で5m以下とする。)

注3: 飛散抑制等必要な措置を講じ運搬し、保管エリアに応じた飛散防止(養生、容器収納等)を施し保管すること。

注4: β汚染有の場合は備考欄に「β + γ (mSv/h)」を記載すること。

| | | | | | | | | |
|--------------|-----|-----------------|------------|----------------|----------|-----------|----|------------------|
| 保管 実 績 | No. | 保管物名 | 表面線量率 | 測定場所 雰囲気線量率 | 保管場所(実績) | 保管日(実績) | 備考 | 線量測定年月日 |
| | 4 | 金属ガラ | 5 (μ) Sv/h | 5 (μ) Sv/h | エリッパ (8) | 9/26 7:45 | | H29. 9. 26 |
| | 5 | 機器類・制御盤類 | 5 (μ) Sv/h | 5 (μ) Sv/h | エリッパ (3) | 9/26 7:45 | | 線量測定者 |
| | 1 | 紙・ウエス類 | 4 (μ) Sv/h | 2 (μ) Sv/h | エリッパ | 9/26 7:30 | | 測定器名・管理番号 |
| | 2 | プラスチック・ポリ・ビニール類 | 2 (μ) Sv/h | 2 (μ) Sv/h | エリッパ | 9/26 7:30 | | 測定器名 ICWBL・ICW |
| | | | () Sv/h | () Sv/h | | | | 管理番号 F1-ICWBL-55 |
| | | | () Sv/h | () Sv/h | | | | F1-ICW-061 |

* 線量測定は保管場所があらかじめ決まっている高線量瓦礫、伐採木等は省略する。

瓦礫類・伐採木管理票（別紙）

処理設-12

| | | | | | | | | | | | | | | | |
|----------------------|---------|---------|---------------------------|--------|-----|--------|--|-------|------|--------------|-------------|----------------|--|----|--|
| 作業所 管理 記入 欄 | 作業件名 | | 1F-1~4号機 タービン建屋浄化ライン他設置工事 | | | | | | 監理員 | | | | | | |
| | 線量測定年月日 | | H29. 9. 21 | | 測定者 | | | | 測定器名 | | ICWBL | | | | |
| | | | | | | | | | ICW | | 管理番号 | | | | |
| | | | | | | | | | | | F1-ICWBL-69 | | | | |
| | | | | | | | | | | | F1-ICW-049 | | | | |
| No. | | 保管物名 | | ※カテゴリ | | β汚染の有無 | | 物量 | | 表面線量率 | | 測定場所 雰囲気線量率 | | 備考 | |
| | | | | ① ② ③ | | | | | | | | | | | |
| 1 | | 塩化ビニール類 | | 35 D A | | 有・無 | | 0.1m3 | | 0.03(m) Sv/h | | 0.008(m) Sv/h | | | |
| 2 | | 保温材 | | 36 D A | | 有・無 | | 3m3 | | 0.03(m) Sv/h | | 0.008(m) Sv/h | | | |
| 3 | | ケーブル類 | | 38 D A | | 有・無 | | 0.1m3 | | 0.03(m) Sv/h | | 0.008(m) Sv/h | | | |
| 4 | | 不燃物その他 | | 39 D A | | 有・無 | | 1m3 | | 0.03(m) Sv/h | | 0.008(m) Sv/h | | | |
| 5 | | ゴム類 | | 41 D A | | 有・無 | | 0.1m3 | | 0.02(m) Sv/h | | 0.008(m) Sv/h | | | |
| 6 | | 難燃シート類 | | 42 D A | | 有・無 | | 0.5m3 | | 0.03(m) Sv/h | | 0.008(m) Sv/h | | | |
| 7 | | 難燃物その他 | | 49 D A | | 有・無 | | 0.1m3 | | 0.03(m) Sv/h | | 0.008(m) Sv/h | | | |

| | | | |
|-------------|-----|-------------|--|
| 受付番号 | | 2017-09-546 | |
| 【保管時の指示事項等】 | | | |
| | | | |
| | | | |
| 保管予定場所 | | | |
| 1 | エリゾ | | |
| 2 | " | | |
| 3 | " | | |
| 4 | " | | |
| 5 | エリゾ | | |
| 6 | " | | |
| 7 | " | | |

| | | | | | | | |
|-------|-----|--|------------|--------------------|-------------|-----------|------------|
| ※カテゴリ | ① | 可燃物 | 22 紙・ウエス類 | 24 プラスチック・ポリ・ビニール類 | 25 木材類 | 29 可燃物その他 | |
| | | 不燃物 | 31 金属ガラ | 32 コンクリート・アスファルトガラ | 33 機器類・制御盤類 | 34 土砂類 | 35 塩化ビニール類 |
| | | | 36 保温材 | 37 石綿含有物 | 38 ケーブル類 | 39 不燃物その他 | |
| | | | 41 ゴム類 | 42 難燃シート類 | 49 難燃物その他 | | |
| | 伐採木 | 51 伐採木(幹) | 52 伐採木(枝葉) | 53 伐採木(根) | | | |
| ② | 状態 | D:乾燥, W:湿気有 | | | | | |
| ③ | 履歴 | A:「平成24年度以降に発電所構内に持ち込まれた物」, B:「平成24年度以前に発電所構内に持ち込まれた物」 | | | | | |

注1: 収納袋等に詰める場合は、カテゴリ毎に分別し収納すること。

注2: 伐採木の積み上げ高さは固体廃棄物管理グループの指示に従うこと。(最大で5m以下とする。)

注3: 飛散抑制等必要な措置を講じ運搬し、保管エリアに応じた飛散防止(養生、容器収納等)を施し保管すること。

注4: β汚染有の場合は備考欄に「β+γ(mSv/h)」を記載すること。

| | | | | | | | | |
|----------------|-----|--------|----------|----------------|----------|-----------|----|------------------|
| 保管 実績 記録 | No. | 保管物名 | 表面線量率 | 測定場所 雰囲気線量率 | 保管場所(実績) | 保管日(実績) | 備考 | 線量測定年月日 |
| | 2 | 保温材 | 5μSv/h | 5μSv/h | エリゾ(3) | 9/26 7:45 | | H29. 9-26 |
| | 3 | ケーブル類 | 5μSv/h | 5μSv/h | エリゾ(10) | 9/26 7:45 | | 線量測定者 |
| | 4 | 不燃物その他 | 5μSv/h | 5μSv/h | エリゾ(3) | 9/26 7:45 | | 測定器名・管理番号 |
| | 6 | 難燃シート類 | 15μSv/h | 2μSv/h | エリゾ | 9/26 7:30 | | 測定器名 ICWBL-ICW |
| | | | () Sv/h | () Sv/h | | | | 管理番号 F1-ICWBL-55 |
| | | | () Sv/h | () Sv/h | | | | F1-ICW-061 |

* 線量測定は保管場所があらかじめ決まっている高線量瓦礫、伐採木等は省略する。

瓦 礫 類 ・ 伐 採 木 管 理 票

貯留設-40

| | | | | | | | | |
|----------------------------------|---------|----------------------------------|----------------|---------------|----------|----------------|----------------|-------------|
| 作業 所 管 G 記 入 欄 | 保管希望年月日 | 平成 29年 9月 27日(水) 10時 30分 / | | 承認 | 審査 | 作成 | | |
| | 作業件名 | 1F-1~4号機 雨水移送設備処理設備PE管他設置工事 3期-2 | | | | | | |
| | 発生場所 | B、C、E、G、Hタンクエリア関係他 | | | | | | |
| | 作業所管G | 水処理設備部 貯留設備グループ | 監理員 | TEL / | | | | |
| | 元請会社 | | 担当者 | TEL / | | | | |
| | 線量測定年月日 | 2017/9/7 | 測定者 | | 測定器名 | 電離箱式サーベイメータ | 管理番号 | FI-ICWBL-24 |
| | No. | 保管物名 | ※カテゴリ ① ② ③ | β汚染の有無 | 物量 | 表面線量率 | 測定場所 雰囲気線量率 | 備考 |
| | 1 | 発泡スチロール | 24 D A | 有・ (無) | 5 m3 | 0.005 (m) Sv/h | 0.005 (m) Sv/h | |
| | 2 | | | 有・無 | m3 | () Sv/h | () Sv/h | |
| | 3 | | | 有・無 | m3 | () Sv/h | () Sv/h | |
| 4 | | | 有・無 | m3 | () Sv/h | () Sv/h | | |
| 5 | | | 有・無 | m3 | () Sv/h | () Sv/h | | |

| | | |
|-------------|--------------------|--------|
| 固体廃棄物管理G | | 受付 |
| 受付番号 | | |
| 2017-09-547 | | H29.9. |
| 調整日時 | H29. 9.27 (10時30分) | |
| 【保管時の指示事項等】 | | |
| 保管予定場所 | | |
| 1 | E/AO | |
| 2 | | |
| 3 | | |
| 4 | | |
| 5 | | |

| | | | | | | | |
|-------|---|-----|---|--------------------|-------------|-----------|------------|
| ※カテゴリ | ① | 可燃物 | 22 紙・ウエス類 | 24 プラスチック・ホリ・ビニール類 | 25 木材類 | 29 可燃物その他 | |
| | | 不燃物 | 31 金属ガラ | 32 コンクリート・アスファルトガラ | 33 機器類・制御盤類 | 34 土砂類 | 35 塩化ビニール類 |
| | | | 36 保温材 | 37 石綿含有物 | 38 ケーブル類 | 39 不燃物その他 | |
| | | 難燃物 | 41 ゴム類 | 42 難燃シート類 | 49 難燃物その他 | | |
| | | 伐採木 | 51 伐採木(幹) | 52 伐採木(枝葉) | 53 伐採木(根) | | |
| | ② | 状態 | D:乾燥 W:湿気有 | | | | |
| | ③ | 履歴 | A:「平成24年度以降に発電所構内に持ち込まれた物」 B:「平成24年度以前に発電所構内に持ち込まれた物」 | | | | |

注1: 収納袋等に詰める場合は、カテゴリ毎に分別し収納すること。

注2: 伐採木の積み上げ高さは固体廃棄物管理グループの指示に従うこと。(最大で5m以下とする。)

注3: 飛散抑制等必要な措置を講じ運搬し、保管エリアに応じた飛散防止(養生、容器収納等)を施し保管すること。

注4: β汚染有の場合は備考欄に「β + γ (mSv/h)」を記載すること。

| | | | | | | | | |
|------|-----|---------|------------|----------------|----------|------------|----|-----------------|
| 保管実績 | No. | 保管物名 | 表面線量率 | 測定場所 雰囲気線量率 | 保管場所(実績) | 保管日(実績) | 備考 | 線量測定年月日 |
| | 1 | 発泡スチロール | 2 (μ) Sv/h | 2 (μ) Sv/h | E/AO | 9/27 10:25 | | H29. 9. 27. |
| | | | () Sv/h | () Sv/h | | | | 線量測定者 |
| | | | () Sv/h | () Sv/h | | | | 測定器名・管理番号 |
| | | | () Sv/h | () Sv/h | | | | 測定器名 ICW |
| | | | () Sv/h | () Sv/h | | | | 管理番号 FI-ICW-061 |

* 線量測定は保管場所があらかじめ決まっている高線量瓦礫、伐採木等は省略する。

瓦 礫 類 ・ 伐 採 木 管 理 票

11:30

貯留設-40

| | | | | | | | |
|----------------------------------|---------|----------------------------------|----------------|-----------------------------------|----------------|----------------|----------------|
| 作業 所 管 G 記 入 欄 | 保管希望年月日 | 平成 29年 9月 27日(水) 11時 00分 | | 承認 | 審査 | 作成 | |
| | 作業件名 | 1F-1~4号機 雨水移送設備処理設備PE管他設置工事 3期-2 | | | | | |
| | 発生場所 | B、C、E、G、Hタンクエリア関係他 | | | | | |
| | 作業所管G | 水処理設備部 貯留設備グループ | 監理員 | TEL | | | |
| | 元請会社 | | 担当者 | TEL | | | |
| | 線量測定年月日 | 2017/9/7 | 測定者 | 測定器名 電離箱式サーベイメータ 管理番号 FI-ICWBL-24 | | | |
| | No. | 保管物名 | ※カテゴリ ① ② ③ | β汚染の有無 | 物量 | 表面線量率 | 測定場所 雰囲気線量率 |
| 1 | 発泡スチロール | 24 D A | 有・ 無 | 5 m3 | 0.005 (m) Sv/h | 0.005 (m) Sv/h | |
| 2 | | | 有・無 | m3 | () Sv/h | () Sv/h | |
| 3 | | | 有・無 | m3 | () Sv/h | () Sv/h | |
| 4 | | | 有・無 | m3 | () Sv/h | () Sv/h | |
| 5 | | | 有・無 | m3 | () Sv/h | () Sv/h | |

| | | |
|------------------------|------|----------|
| 固体廃棄物管理G | | 受付 |
| 受付番号 | | |
| 2017-09-548 | | H29.9.25 |
| 調整日時 H29.9.27 (11時30分) | | |
| 【保管時の指示事項等】 | | |
| 保管予定場所 | | |
| 1 | エ170 | |
| 2 | | |
| 3 | | |
| 4 | | |
| 5 | | |

| | | | | | | | |
|-------|---|-----|---|--------------------|-------------|-----------|------------|
| ※カテゴリ | ① | 可燃物 | 22 紙・ウエス類 | 24 プラスチック・ホリ・ビニール類 | 25 木材類 | 29 可燃物その他 | |
| | | 不燃物 | 31 金属ガラ | 32 コンクリート・アスファルトガラ | 33 機器類・制御盤類 | 34 土砂類 | 35 塩化ビニール類 |
| | | | 36 保温材 | 37 石綿含有物 | 38 ケーブル類 | 39 不燃物その他 | |
| | | 難燃物 | 41 ゴム類 | 42 難燃シート類 | 49 難燃物その他 | | |
| | | 伐採木 | 51 伐採木(幹) | 52 伐採木(枝葉) | 53 伐採木(根) | | |
| | ② | 状態 | D:乾燥 W:湿気有 | | | | |
| | ③ | 履歴 | A:「平成24年度以降に発電所構内に持ち込まれた物」 B:「平成24年度以前に発電所構内に持ち込まれた物」 | | | | |

注1: 収納袋等に詰める場合は、カテゴリ毎に分別し収納すること。

注2: 伐採木の積み上げ高さは固体廃棄物管理グループの指示に従うこと。(最大で5m以下とする。)

注3: 飛散抑制等必要な措置を講じ運搬し、保管エリアに応じた飛散防止(養生、容器収納等)を施し保管すること。

注4: β汚染有の場合は備考欄に「β + γ (mSv/h)」を記載すること。

| | | | | | | | | |
|------|-----|---------|------------|----------------|----------|------------|----|-----------------|
| 保管実績 | No. | 保管物名 | 表面線量率 | 測定場所 雰囲気線量率 | 保管場所(実績) | 保管日(実績) | 備考 | 線量測定年月日 |
| | 1 | 発泡スチロール | 2 (μ) Sv/h | 2 (μ) Sv/h | エ170 | 9/27 11:35 | | H29.9.27 |
| | | | () Sv/h | () Sv/h | | | | 線量測定者 |
| | | | () Sv/h | () Sv/h | | | | 測定器名・管理番号 |
| | | | () Sv/h | () Sv/h | | | | 測定器名 ICW |
| | | | () Sv/h | () Sv/h | | | | 管理番号 FI-ICW-061 |

* 線量測定は保管場所があらかじめ決まっている高線量瓦礫、伐採木等は省略する。

瓦 礫 類 ・ 伐 採 木 管 理 票

9/28 10:30

貯留設-40

| | | | | | | | | | | |
|----------------------------------|---------|----------------------------------|-------|---|---------------|--------|----------------|----------------|----------------|-------------|
| 作業 所 管 G 記 入 欄 | 保管希望年日時 | 平成 29年 9月 27日(水) 11時 30分 | | | | | | 承認 | 審査 | 作成 |
| | 作業件名 | 1F-1~4号機 雨水移送設備処理設備PE管他設置工事 3期-2 | | | | | | | | |
| | 発生場所 | B、C、E、G、Hタンクエリア関係他 | | | | | | | | |
| | 作業所管G | 水処理設備部 貯留設備グループ | | | | 監理員 | | | TEL | |
| | 元請会社 | | | | | 担当者 | | | TEL | |
| | 線量測定年月日 | 2017/9/7 | 測定者 | | | 測定器名 | 電離箱式サーベイメータ | | 管理番号 | F1-ICWBL-24 |
| | No. | 保管物名 | ※カテゴリ | | | β汚染の有無 | 物量 | 表面線量率 | 測定場所 雰囲気線量率 | 備考 |
| | | ① | ② | ③ | | | | | | |
| 1 | 発泡スチロール | 24 | D | A | 有・ (無) | 5 m3 | 0.005 (m) Sv/h | 0.005 (m) Sv/h | | |
| 2 | | | | | 有・無 | m3 | () Sv/h | () Sv/h | | |
| 3 | | | | | 有・無 | m3 | () Sv/h | () Sv/h | | |
| 4 | | | | | 有・無 | m3 | () Sv/h | () Sv/h | | |
| 5 | | | | | 有・無 | m3 | () Sv/h | () Sv/h | | |

| | | |
|-------------|---------------------|----------|
| 固体廃棄物管理G | | 受付 |
| 受付番号 | | |
| 2017-09-549 | | H29.9.25 |
| 調整日時 | H29. 9. 28 (10時30分) | |
| 【保管時の指示事項等】 | | |
| | | |
| 保管予定場所 | | |
| 1 | E170 | |
| 2 | | |
| 3 | | |
| 4 | | |
| 5 | | |

| | | | | | | | |
|-------|---|-----|---|-------------------|------------|----------|-----------|
| ※カテゴリ | ① | 可燃物 | 22紙・ウエス類 | 24プラスチック・ホリ・ビニール類 | 25木材類 | 29可燃物その他 | |
| | | 不燃物 | 31金属ガラ | 32コンクリート・アスファルトガラ | 33機器類・制御盤類 | 34土砂類 | 35塩化ビニール類 |
| | | | 36保温材 | 37石綿含有物 | 38ケーブル類 | 39不燃物その他 | |
| | | 難燃物 | 41ゴム類 | 42難燃シート類 | 49難燃物その他 | | |
| | | 伐採木 | 51伐採木(幹) | 52伐採木(枝葉) | 53伐採木(根) | | |
| | ② | 状態 | D:乾燥 , W:湿気有 | | | | |
| | ③ | 履歴 | A:「平成24年度以降に発電所構内に持ち込まれた物」 , B:「平成24年度以前に発電所構内に持ち込まれた物」 | | | | |

注1: 収納袋等に詰める場合は、カテゴリ毎に分別し収納すること。

注2: 伐採木の積み上げ高さは固体廃棄物管理グループの指示に従うこと。(最大で5m以下とする。)

注3: 飛散抑制等必要な措置を講じ運搬し、保管エリアに応じた飛散防止(養生、容器収納等)を施し保管すること。

注4: β汚染有の場合は備考欄に「β + γ (mSv/h)」を記載すること。

| | | | | | | | | |
|--------------|-----|---------|------------|----------------|----------|------------|----|-----------------|
| 保管 実 績 | No. | 保管物名 | 表面線量率 | 測定場所 雰囲気線量率 | 保管場所(実績) | 保管日(実績) | 備考 | 線量測定年月日 |
| | 1 | 発泡スチロール | 2 (μ) Sv/h | 2 (μ) Sv/h | E170 | 9/28 10:25 | | H29. 9. 28 |
| | | | () Sv/h | () Sv/h | | | | 線量測定者 |
| | | | () Sv/h | () Sv/h | | | | 測定器名・管理番号 |
| | | | () Sv/h | () Sv/h | | | | 測定器名 ICW |
| | | | () Sv/h | () Sv/h | | | | 管理番号 F1-ICW-061 |

* 線量測定は保管場所があらかじめ決まっている高線量瓦礫、伐採木等は省略する。

瓦 礫 類 ・ 伐 採 木 管 理 票

9/28 11:30

貯留設-40

| | | | | | | | | | |
|----------------------------------|----------|----------------------------------|-----|---|--------|------|----------------------------|----------------|-----------|
| 作業 所 管 G 記 入 欄 | 保管希望年月日 | 平成 29年 9月 27日(水) 10時 30分 | | | | | 承認 | 審査 | 作成 |
| | 作業件名 | 1F-1~4号機 雨水移送設備処理設備PE管他設置工事 3期-2 | | | | | | | |
| | 発生場所 | B、C、E、G、Hタンクエリア関係他 | | | | | H29.9.25 H29.9.25 H29.9.25 | | |
| | 作業所管G | 水処理設備部 貯留設備グループ | | | 監理員 | TEL | | | |
| | 元請会社 | | | | 担当者 | TEL | | | |
| | 線量測定年月日 | 2017/9/20 | 測定者 | | | 測定器名 | 電離箱式サーベイメータ | 管理番号 | ICWBL-113 |
| No. | 保管物名 | ※カテゴリ | | | β汚染の有無 | 物量 | 表面線量率 | 測定場所 雰囲気線量率 | 備考 |
| | | ① | ② | ③ | | | | | |
| 1 | カナフレックス | 49 | D | A | 有・無 | 5 m3 | 0.005 (m) Sv/h | 0.005 (m) Sv/h | |
| 2 | PE管ソケット | 39 | D | A | 有・無 | 6 m3 | 0.005 (m) Sv/h | 0.005 (m) Sv/h | |
| 3 | ケーブル | 38 | D | A | 有・無 | 4 m3 | 0.005 (m) Sv/h | 0.005 (m) Sv/h | |
| 4 | 鉄くず | 31 | D | A | 有・無 | 6 m3 | 0.005 (m) Sv/h | 0.005 (m) Sv/h | |
| 5 | フレキ、ワイヤー | 31 | D | A | 有・無 | 1 m3 | 0.005 (m) Sv/h | 0.005 (m) Sv/h | |

| | | |
|------------------------|-----|----------|
| 固体廃棄物管理G | | 受付 |
| 受付番号 | | |
| 2017-09-550 | | H29.9.25 |
| 調整日時 H29.9.28 (11時30分) | | |
| 【保管時の指示事項等】 | | |
| | | |
| 保管予定場所 | | |
| 1 | エリポ | |
| 2 | エリソ | |
| 3 | " | |
| 4 | " | |
| 5 | " | |

| | | | | | | | |
|-------------------|---|-----|---|--------------------|-------------|-----------|------------|
| ※カ テ ゴ リ | ① | 可燃物 | 22 紙・ウエス類 | 24 プラスチック・ポリ・ビニール類 | 25 木材類 | 29 可燃物その他 | |
| | | 不燃物 | 31 金属ガラ | 32 コンクリート・アスファルトガラ | 33 機器類・制御盤類 | 34 土砂類 | 35 塩化ビニール類 |
| | | | 36 保温材 | 37 石綿含有物 | 38 ケーブル類 | 39 不燃物その他 | |
| | | 難燃物 | 41 ゴム類 | 42 難燃シート類 | 49 難燃物その他 | | |
| | | 伐採木 | 51 伐採木(幹) | 52 伐採木(枝葉) | 53 伐採木(根) | | |
| | ② | 状態 | D:乾燥 , W:湿気有 | | | | |
| | ③ | 履歴 | A:「平成24年度以降に発電所構内に持ち込まれた物」 , B:「平成24年度以前に発電所構内に持ち込まれた物」 | | | | |

注1: 収納袋等に詰める場合は、カテゴリ毎に分別し収納すること。

注2: 伐採木の積み上げ高さは固体廃棄物管理グループの指示に従うこと。(最大で5m以下とする。)

注3: 飛散抑制等必要な措置を講じ運搬し、保管エリアに応じた飛散防止(養生、容器収納等)を施し保管すること。

注4: β汚染有の場合は備考欄に「β + γ (mSv/h)」を記載すること。

| | | | | | | | | |
|------------------|-----|----------|------------|----------------|----------|------------|-----------|-------------|
| 保 管 実 績 | No. | 保管物名 | 表面線量率 | 測定場所 雰囲気線量率 | 保管場所(実績) | 保管日(実績) | 備考 | 線量測定年月日 |
| | 2 | PE管ソケット | 5 (μ) Sv/h | 5 (μ) Sv/h | エリソ (2) | 9/28 11:00 | | H29.9.28 |
| | 3 | ケーブル | 5 (μ) Sv/h | 5 (μ) Sv/h | エリソ (10) | 9/28 11:00 | | |
| | 4 | 鉄くず | 5 (μ) Sv/h | 5 (μ) Sv/h | エリソ (2) | 9/28 11:00 | | |
| | 5 | フレキ、ワイヤー | 5 (μ) Sv/h | 5 (μ) Sv/h | エリソ (2) | 9/28 11:00 | | |
| | | | () Sv/h | () Sv/h | | | | |
| | | | | | | | 測定器名・管理番号 | |
| | | | | | | | 測定器名 | ICWBL |
| | | | | | | | 管理番号 | F1-ICWBL-55 |

* 線量測定は保管場所があらかじめ決まっている高線量瓦礫、伐採木等は省略する。

瓦 礫 類 ・ 伐 採 木 管 理 票

9/29 10:30

貯留設-40

| | | | | | | | | |
|----------------------------------|----------|----------------------------------|----------------|----------------------------|------|----------------|----------------|-----|
| 作業 所 管 G 記 入 欄 | 保管希望年日時 | 平成 29年 9月 27日(水) 12時 30分 | | 承認 | 審査 | 作成 | | |
| | 作業 件 名 | 1F-1~4号機 雨水移送設備処理設備PE管他設置工事 3期-2 | | | | | | |
| | 発生 場 所 | B、C、E、G、Hタンクエリア関係他 | | H29.9.25 H29.9.25 H29.9.25 | | | | |
| | 作業 所 管 G | 水処理設備部 貯留設備グループ | 監 理 員 | TEL | | | | |
| | 元 請 会 社 | | 担 当 者 | TEL | | | | |
| | 線量測定年月日 | 2017/9/7 | 測 定 者 | | | | | |
| G 記 入 欄 | No. | 保管物名 | ※カテゴリ ① ② ③ | β汚染 の有無 | 物 量 | 表面線量率 | 測定場所 雰囲気線量率 | 備 考 |
| | 1 | 発泡スチロール | 24 D A | 有・ 無 | 2 m3 | 0.005 (m) Sv/h | 0.005 (m) Sv/h | |
| | 2 | | | 有・無 | m3 | () Sv/h | () Sv/h | |
| | 3 | | | 有・無 | m3 | () Sv/h | () Sv/h | |
| | 4 | | | 有・無 | m3 | () Sv/h | () Sv/h | |
| | 5 | | | 有・無 | m3 | () Sv/h | () Sv/h | |

| | | |
|-------------|-------------------|----------|
| 固体廃棄物管理G | | 受付 |
| 受 付 番 号 | | |
| 2017-09-55/ | | H29.9.25 |
| 調整日時 | H29.9.29 (10時30分) | |
| 【保管時の指示事項等】 | | |
| | | |
| 保管予定場所 | | |
| 1 | E170 | |
| 2 | | |
| 3 | | |
| 4 | | |
| 5 | | |

| | | | | | | | |
|-------------------|---|-----|---|--------------------|-------------|-----------|------------|
| ※カ テ ゴ リ | ① | 可燃物 | 22:紙・ウエス類 | 24:プラスチック・ポリ・ビニール類 | 25:木材類 | 29:可燃物その他 | |
| | | 不燃物 | 31:金属ガラ | 32:コンクリート・アスファルトガラ | 33:機器類・制御盤類 | 34:土砂類 | 35:塩化ビニール類 |
| | | | 36:保温材 | 37:石綿含有物 | 38:ケーブル類 | 39:不燃物その他 | |
| | | 難燃物 | 41:ゴム類 | 42:難燃シート類 | 49:難燃物その他 | | |
| | | 伐採木 | 51:伐採木(幹) | 52:伐採木(枝葉) | 53:伐採木(根) | | |
| | ② | 状 態 | D:乾燥 , W:湿気有 | | | | |
| | ③ | 履 歴 | A:「平成24年度以降に発電所構内に持ち込まれた物」 , B:「平成24年度以前に発電所構内に持ち込まれた物」 | | | | |

注1:収納袋等に詰める場合は、カテゴリ毎に分別し収納すること。

注2:伐採木の積み上げ高さは固体廃棄物管理グループの指示に従うこと。(最大で5m以下とする。)

注3:飛散抑制等必要な措置を講じ運搬し、保管エリアに応じた飛散防止(養生、容器収納等)を施し保管すること。

注4:β汚染有の場合は備考欄に「β + γ (mSv/h)」を記載すること。

| | | | | | | | | |
|------------------|-----|---------|------------|----------------|----------|------------|-----|-----------------|
| 保 管 実 績 | No. | 保管物名 | 表面線量率 | 測定場所 雰囲気線量率 | 保管場所(実績) | 保管日(実績) | 備 考 | 線 量 測 定 年 月 日 |
| | 1 | 発泡スチロール | 2 (μ) Sv/h | 2 (μ) Sv/h | E170 | 9/29 10:30 | | H29.9.29 |
| | | | () Sv/h | () Sv/h | | | | 線 量 測 定 者 |
| | | | () Sv/h | () Sv/h | | | | 測定器名・管理番号 |
| | | | () Sv/h | () Sv/h | | | | 測定器名 ICW |
| | | | () Sv/h | () Sv/h | | | | 管理番号 FI-ICW-061 |

*線量測定は保管場所があらかじめ決まっている高線量瓦礫、伐採木等は省略する。