

「汚染のおそれのない管理対象区域以外の区域」のモニタリング 週データまとめ

採取期間:

平成27年8月3日

~

平成27年8月6日

	測定場所	採取時刻		試料量 (g)	ダスト 全 β (Bq/cm ³)	ダスト 全 α (Bq/cm ³)	直接法 Gross(cpm)	直接法 BG(cpm)	γ 雰囲気 (mSv/h)	集積 (mSv/168h)	$\gamma + \beta$ 雰囲気 (mSv/h)
1	環境管理棟前	8/3 8:20	~9:10	1960	<2.5E-6	<8.5E-7	3000	350	0.0070	1.2E+0	0.0070
2	西門前	8/6 8:35	~9:25	2060	<2.3E-6	<9.5E-7	500	80	0.0040	6.7E-1	0.0040
3	構内保管物品置場	8/3 9:25	~10:15	1950	<2.5E-6	<8.5E-7	1200	500	0.015	2.5E+0	0.20
4	野鳥の森	8/5 8:15	~9:05	2060	<2.0E-6	<8.0E-7	5000	500	0.0070	1.2E+0	0.0070
5	1・2号開閉所前	8/3 9:30	~10:20	1960	<2.5E-6	<8.5E-7	12000	3200	0.15	2.5E+1	0.15
6	免震棟前	8/4 8:15	~9:05	2060	<2.3E-6	<8.0E-7	9000	1800	0.040	6.7E+0	0.040
7	ジャバラハウス前	8/5 9:30	~10:20	2060	<2.0E-6	<8.0E-7	3000	1300	0.013	2.2E+0	0.013
8	水処理建屋前	8/5 9:20	~10:10	1950	<2.1E-6	<8.5E-7	3500	400	0.0050	8.4E-1	0.0050
9	焼却入口前道路	8/5 9:25	~10:15	1965	<2.1E-6	<8.4E-7	3000	250	0.015	2.5E+0	0.015
10	第二固体庫前	8/4 8:25	~9:15	1805	<2.7E-6	<9.2E-7	6000	800	0.10	1.7E+1	0.10
11	5・6号開閉所前	8/6 9:40	~10:30	2060	<2.3E-6	<9.5E-7	750	200	0.0070	1.2E+0	0.0070
12	5・6号PP前	8/6 9:45	~10:35	1805	<2.6E-6	<1.1E-6	350	300	0.0020	3.4E-1	0.0020
13	荷揚げ場	8/6 9:50	~10:40	1950	<2.4E-6	<1.0E-6	700	200	0.0080	1.3E+0	0.0080
14	南側高台	8/3 9:20	~10:10	1805	<2.7E-6	<9.2E-7	450	140	0.0060	1.0E+0	0.0060
15	正門前	8/3 8:15	~9:05	1805	<2.7E-6	<9.2E-7	700	300	0.0030	5.0E-1	0.0030
16	第一固体庫前	8/4 8:30	~9:35	1813	<2.7E-6	<9.1E-7	4000	1200	0.055	9.2E+0	0.055
17	使用済セシウム吸着塔一時保管施設	8/3 8:25	~9:15	1950	<2.5E-6	<8.5E-7	70	70	0.0015	2.5E-1	0.0015
18	貯留設備(タンク類、地下貯水槽)	8/5 8:20	~9:10	1965	<2.1E-6	<8.4E-7	350	100	0.015	2.5E+0	0.018
19	多核種除去設備	8/5 8:25	~9:15	1950	<2.1E-6	<8.5E-7	12000	350	0.0070	1.2E+0	0.018
20	増設多核種除去設備	8/6 8:40	~9:30	1805	<2.6E-6	<1.1E-6	120	80	0.0015	2.5E-1	0.0015
21	高性能多核種除去設備	8/6 8:45	~9:35	1950	<2.4E-6	<1.0E-6	350	300	0.0070	1.2E+0	0.0070

「汚染のおそれのない管理対象区域以外の区域」のモニタリング 週データまとめ

採取期間:

平成27年8月10日

～

平成27年8月13日

	測定場所	採取時刻		試料量 (g)	ダスト 全 β (Bq/cm 3)	ダスト 全 α (Bq/cm 3)	直接法 Gross(cpm)	直接法 BG(cpm)	γ 雰囲気 (mSv/h)	集積 (mSv/168h)	$\gamma + \beta$ 雰囲気 (mSv/h)
1	環境管理棟前	8/10 9:20	～10:10	1835	<2.7E-6	<9.0E-7	1000	300	0.0070	1.2E+0	0.0070
2	西門前	8/13 8:30	～9:20	1950	<2.4E-6	<8.5E-7	700	250	0.0050	8.4E-1	0.0050
3	構内保管物品置場	8/10 10:20	～11:10	1835	<2.7E-6	<9.0E-7	1700	450	0.015	2.5E+0	0.18
4	野島の森	8/12 8:25	～9:15	1805	<2.3E-6	<9.2E-7	4500	400	0.0070	1.2E+0	0.0070
5	1・2号開閉所前	8/10 9:25	～10:15	1950	<2.5E-6	<8.5E-7	30000	2600	0.15	2.5E+1	0.15
6	免震棟前	8/11 9:00	～9:50	1835	<2.5E-6	<9.0E-7	8000	2000	0.040	6.7E+0	0.040
7	ジャバラハウス前	8/12 9:55	～10:45	1805	<2.3E-6	<9.2E-7	5400	500	0.013	2.2E+0	0.013
8	水処理建屋前	8/12 9:45	～10:35	1950	<2.1E-6	<8.5E-7	3400	400	0.0050	8.4E-1	0.0050
9	焼却入口前道路	8/12 9:50	～10:40	1835	<2.3E-6	<9.0E-7	4000	400	0.015	2.5E+0	0.015
10	第二固体庫前	8/11 9:15	～10:05	1965	<2.3E-6	<8.4E-7	9000	900	0.10	1.7E+1	0.10
11	5・6号開閉所前	8/13 9:40	～10:30	1805	<2.6E-6	<9.2E-7	650	350	0.0070	1.2E+0	0.0070
12	5・6号PP前	8/13 9:45	～10:35	1965	<2.4E-6	<8.4E-7	200	180	0.0020	3.4E-1	0.0020
13	荷揚げ場	8/13 9:50	～10:40	1950	<2.4E-6	<8.5E-7	350	150	0.0080	1.3E+0	0.0080
14	南側高台	8/10 10:25	～11:15	1805	<2.7E-6	<9.2E-7	450	180	0.0060	1.0E+0	0.0060
15	正門前	8/10 9:15	～10:05	1805	<2.7E-6	<9.2E-7	1000	450	0.0025	4.2E-1	0.0025
16	第一固体庫前	8/11 9:05	～10:15	1820	<2.5E-6	<9.1E-7	4000	1300	0.050	8.4E+0	0.050
17	使用済セシウム吸着塔一時保管施設	8/10 10:30	～11:20	1950	<2.5E-6	<8.5E-7	400	350	0.0015	2.5E-1	0.0015
18	貯留設備(タンク類、地下貯水槽)	8/12 8:30	～9:20	1950	<2.1E-6	<8.5E-7	800	150	0.015	2.5E+0	0.018
19	多核種除去設備	8/12 8:35	～9:25	1835	<2.3E-6	<9.0E-7	9000	150	0.0065	1.1E+0	0.015
20	増設多核種除去設備	8/13 8:40	～9:30	1805	<2.6E-6	<9.2E-7	150	100	0.0013	2.2E-1	0.0013
21	高性能多核種除去設備	8/13 8:35	～9:25	1965	<2.4E-6	<8.4E-7	600	400	0.0070	1.2E+0	0.0070

「汚染のおそれのない管理対象区域以外の区域」のモニタリング 週データまとめ

採取期間:

平成27年8月17日

～

平成27年8月20日

	測定場所	採取時刻		試料量 (g)	ダスト 全 β (Bq/cm ³)	ダスト 全 α (Bq/cm ³)	直接法 Gross(cpm)	直接法 BG(cpm)	γ 雰囲気 (mSv/h)	集積 (mSv/168h)	$\gamma + \beta$ 雰囲気 (mSv/h)
1	環境管理棟前	8/17 9:40	～10:30	1950	<2.2E-6	<8.5E-7	3200	400	0.0070	1.2E+0	0.0070
2	西門前	8/20 10:20	～11:10	1835	<2.3E-6	<9.0E-7	1500	100	0.0040	6.7E-1	0.0040
3	構内保管物品置場	8/17 8:25	～9:15	1950	<2.2E-6	<8.5E-7	3000	250	0.015	2.5E+0	0.20
4	野鳥の森	8/19 8:30	～9:20	1960	<2.6E-6	<8.5E-7	5500	400	0.0080	1.3E+0	0.0080
5	～1・2号開閉所前	8/17 9:30	～10:20	1805	<2.4E-6	<9.2E-7	15000	2700	0.15	2.5E+1	0.15
6	免震棟前	8/18 8:45	～9:35	1965	<2.4E-6	<8.4E-7	12000	1200	0.040	6.7E+0	0.040
7	ジャバラハウス前	8/19 9:50	～10:40	1960	<2.6E-6	<8.5E-7	5000	400	0.013	2.2E+0	0.013
8	水処理建屋前	8/19 9:45	～10:35	1805	<2.9E-6	<9.2E-7	1300	200	0.0050	8.4E-1	0.0050
9	焼却入口前道路	8/19 9:40	～10:30	1950	<2.6E-6	<8.5E-7	10000	300	0.015	2.5E+0	0.015
10	第二固体庫前	8/18 8:40	～9:30	1805	<2.6E-6	<9.2E-7	8000	600	0.10	1.7E+1	0.10
11	5・6号開閉所前	8/20 8:30	～9:20	1950	<2.2E-6	<8.5E-7	400	150	0.0070	1.2E+0	0.0070
12	5・6号PP前	8/20 8:35	～9:25	1805	<2.3E-6	<9.2E-7	200	100	0.0020	3.4E-1	0.0020
13	荷揚げ場	8/20 8:40	～9:30	1835	<2.3E-6	<9.0E-7	700	200	0.0070	1.2E+0	0.0070
14	南側高台	8/17 8:35	～9:25	1960	<2.2E-6	<8.5E-7	600	300	0.0060	1.0E+0	0.0060
15	正門前	8/17 9:35	～10:25	1960	<2.2E-6	<8.5E-7	650	350	0.0020	3.4E-1	0.0020
16	第一固体庫前	8/18 8:30	～9:30	1764	<2.6E-6	<9.4E-7	3500	1200	0.055	9.2E+0	0.055
17	使用済セシウム吸着塔一時保管施設	8/17 8:30	～9:20	1805	<2.4E-6	<9.2E-7	120	100	0.0015	2.5E-1	0.0015
18	貯留設備(タンク類、地下貯水槽)	8/19 8:35	～9:25	1805	<2.9E-6	<9.2E-7	600	80	0.015	2.5E+0	0.020
19	多核種除去設備	8/19 8:40	～9:30	1950	3.9E-6	<8.5E-7	6000	150	0.0060	1.0E+0	0.015
20	増設多核種除去設備	8/20 9:55	～10:45	1950	<2.2E-6	<8.5E-7	150	100	0.0010	1.7E-1	0.0015
21	高性能多核種除去設備	8/20 9:50	～10:40	1805	<2.3E-6	<9.2E-7	500	450	0.0070	1.2E+0	0.0070

「汚染のおそれのない管理対象区域以外の区域」のモニタリング 週データまとめ

採取期間:

平成27年8月24日

～

平成27年8月27日

	測定場所	採取時刻		試料量 (g)	ダスト全 β (Bq/cm^3)	ダスト全 α (Bq/cm^3)	直接法 Gross(cpm)	直接法 BG(cpm)	γ 雰囲気 (mSv/h)	集積 ($\text{mSv}/168\text{h}$)	$\gamma + \beta$ 雰囲気 (mSv/h)
1	環境管理棟前	8/24 8:50	～9:40	1805	$<2.4\text{E}-6$	$<9.2\text{E}-7$	2500	250	0.0080	1.3E+0	0.0080
2	西門前	8/27 8:30	～9:20	2060	$<2.3\text{E}-6$	$<8.0\text{E}-7$	1000	100	0.0030	5.0E-1	0.0030
3	構内保管物品置場	8/24 10:00	～10:50	1805	$<2.4\text{E}-6$	$<9.2\text{E}-7$	2500	200	0.020	3.4E+0	0.20
4	野島の森	8/26 8:45	～9:35	1805	$<2.5\text{E}-6$	$<9.2\text{E}-7$	2700	250	0.0060	1.0E+0	0.0060
5	1・2号開閉所前	8/24 9:55	～10:45	2060	$<2.1\text{E}-6$	$<8.0\text{E}-7$	10000	2000	0.15	2.5E+1	0.15
6	免震棟前	8/25 8:55	～9:45	1925	$<2.1\text{E}-6$	$<8.6\text{E}-7$	10000	900	0.045	7.6E+0	0.045
7	ジャバラハウス前	8/26 9:55	～10:45	1960	$<2.3\text{E}-6$	$<8.5\text{E}-7$	5000	350	0.012	2.0E+0	0.012
8	水処理建屋前	8/26 9:50	～10:40	1950	$<2.4\text{E}-6$	$<8.5\text{E}-7$	1100	150	0.0050	8.4E-1	0.0050
9	焼却入口前道路	8/26 9:45	～10:35	1805	$<2.5\text{E}-6$	$<9.2\text{E}-7$	5000	350	0.015	2.5E+0	0.015
10	第二固体庫前	8/25 8:40	～9:30	1805	$<2.2\text{E}-6$	$<9.2\text{E}-7$	6000	400	0.080	1.3E+1	0.080
11	5・6号開閉所前	8/27 9:50	～10:40	1950	$<2.4\text{E}-6$	$<8.5\text{E}-7$	500	200	0.0070	1.2E+0	0.0070
12	5・6号PP前	8/27 9:45	～10:35	2060	$<2.3\text{E}-6$	$<8.0\text{E}-7$	200	150	0.0020	3.4E-1	0.0020
13	荷揚げ場	8/27 9:40	～10:30	1805	$<2.6\text{E}-6$	$<9.2\text{E}-7$	700	250	0.0080	1.3E+0	0.0080
14	南側高台	8/24 9:50	～10:40	1950	$<2.3\text{E}-6$	$<8.5\text{E}-7$	400	130	0.0050	8.4E-1	0.0050
15	正門前	8/24 8:55	～9:45	2060	$<2.1\text{E}-6$	$<8.0\text{E}-7$	750	350	0.0020	3.4E-1	0.0020
16	第一固体庫前	8/25 8:35	～9:35	1740	$<2.3\text{E}-6$	$<9.5\text{E}-7$	4000	1200	0.050	8.4E+0	0.050
17	使用済セシウム吸着塔一時保管施設	8/24 8:45	～9:35	1950	$<2.3\text{E}-6$	$<8.5\text{E}-7$	150	100	0.0015	2.5E-1	0.0015
18	貯留設備(タンク類、地下貯水槽)	8/26 8:50	～9:40	1950	$<2.4\text{E}-6$	$<8.5\text{E}-7$	400	100	0.015	2.5E+0	0.018
19	多核種除去設備	8/26 8:40	～9:30	1960	$<2.3\text{E}-6$	$<8.5\text{E}-7$	5000	150	0.0050	8.4E-1	0.018
20	増設多核種除去設備	8/27 8:35	～9:25	1805	$<2.6\text{E}-6$	$<9.2\text{E}-7$	150	110	0.0015	2.5E-1	0.0015
21	高性能多核種除去設備	8/27 8:40	～9:30	1950	$<2.4\text{E}-6$	$<8.5\text{E}-7$	500	450	0.0080	1.3E+0	0.0090

放射線サーベイ記録

測定目的	「管理区域内その他対象箇所」のモニタリング	測定項目	□γ ■ダスト(Bq/cm ³) ■スミア(Bq/cm ²) □核種分析
測定場所	共用プール建屋	測定者	
測定日時	平成27年 8月 4日 (火)	測定器	F1-α・β-001 α(機器効率:36.6%)U308 β(機器効率:26.1%)Co-60
測定条件 備考	天候 : 晴れ	区域区分	—

測定場所: 共用プール建屋

測定日時: 平成27年 8月 4日

スミア、ダスト核種分析結果

No	①	②	③	④	⑤	⑥	⑦	⑧	⑨	⑩	⑪	⑫
測定場所	共用プール 建屋3階 北 側階段室前	共用プール 建屋3階 ハッチ東側	共用プール 建屋3階 ハッチ西側	共用プール 建屋3階 南 側階段室前	共用プール建 屋3階 共用 プールエリア 排風機室内	共用プール 建屋2階 北 側階段室前	共用プール 建屋2階 東 側通路	共用プール 建屋2階 南 側階段室前	共用プール 建屋2階 休 憩所前	共用プール 建屋1階 キャスク保管 エリア	共用プール 建屋1階 大 物搬出入口 前	共用プール 建屋地階 北側階段室 前
試料	スミア	スミア	スミア	スミア	スミア	スミア	スミア	スミア	スミア	スミア	スミア	スミア
採取時刻	8/4 9:10	8/4 9:10	8/4 9:10	8/4 9:10	8/4 9:10	8/4 9:10	8/4 9:10	8/4 9:10	8/4 9:10	8/4 9:10	8/4 9:10	8/4 9:10
全放射能	—	—	—	—	—	—	—	—	—	—	—	—
Cs-134	—	—	—	—	—	—	—	—	—	—	—	—
Cs-137	—	—	—	—	—	—	—	—	—	—	—	—
I-131	—	—	—	—	—	—	—	—	—	—	—	—
Co-60	—	—	—	—	—	—	—	—	—	—	—	—
Mn-54	—	—	—	—	—	—	—	—	—	—	—	—
Sb-125	—	—	—	—	—	—	—	—	—	—	—	—
Ge検出器	—	—	—	—	—	—	—	—	—	—	—	—
全β	1.4E+0	2.2E+0	1.4E+0	1.5E+0	5.2E+0	6.1E-1	2.4E+0	2.1E+0	5.1E-1	4.8E+1	3.6E+0	5.6E+0
全α	<3.3E-02	<3.3E-02	<3.3E-02	<3.3E-02	<3.3E-02	<3.3E-02	<3.3E-02	<3.3E-02	<3.3E-02	<3.3E-02	<3.3E-02	<3.3E-02

No	①	②	③	④	⑤	⑥
測定場所	共用プール 建屋3階 北 側階段室前	共用プール 建屋2階 北 側階段室前	共用プール 建屋2階 F PC F/D (A)メンテナ ンス室	共用プール 建屋2階 F PC F/D (B)メンテナ ンス室	共用プール 建屋1階 大 物搬出入口 前	共用プール 建屋地階 北側階段室 前
試料	粒子状フィルタ	粒子状フィルタ	粒子状フィルタ	粒子状フィルタ	粒子状フィルタ	粒子状フィルタ
採取時刻	8/4 9:00 ~9:30	8/4 9:00 ~9:30	8/4 9:00 ~9:30	8/4 9:00 ~9:30	8/4 9:00 ~9:30	8/4 9:00 ~9:30
流量	1540ℓ	1416ℓ	1430ℓ	1418ℓ	1490ℓ	1476ℓ
全放射能	—	—	—	—	—	—
Cs-134	—	—	—	—	—	—
Cs-137	—	—	—	—	—	—
I-131	—	—	—	—	—	—
Co-60	—	—	—	—	—	—
Ge検出器	—	—	—	—	—	—
全β	<3.2E-06	<3.4E-06	<3.4E-06	<3.4E-06	<3.2E-06	<3.3E-06
全α	<1.1E-06	<1.2E-06	<1.2E-06	<1.2E-06	<1.1E-06	<1.1E-06

* 核種分析結果の詳細は添付資料参照。
* 全β・αは採取16時間経過後測定。

放射線サーベイ記録

測定目的	「管理区域内その他対象箇所」のモニタリング	測定項目	<input type="checkbox"/> γ <input checked="" type="checkbox"/> ダスト(Bq/cm ³) <input checked="" type="checkbox"/> スミア(Bq/cm ²) <input type="checkbox"/> 核種分析
測定場所	共用プール建屋	測定者	
測定日時	平成27年 8月 11日 (火)	測定器	F1-α・β-001 α(機器効率:36.6%)U308 β(機器効率:26.1%)Co-60
測定条件	天候 : 晴れ	区域区分	
備考			

運用補助共用・153階

運用補助共用・151階

スミア、ダスト核種分析結果

No	①	②	③	④	⑤	⑥	⑦	⑧	⑨	⑩	⑪	⑫
測定場所	共用プール 建屋3階 北 側階段室前	共用プール 建屋3階 南 ハッチ東側	共用プール 建屋3階 南 ハッチ西側	共用プール 建屋3階 南 側階段室前	共用プール建 屋3階 共用 プールエリア 排風機室内	共用プール 建屋2階 北 側階段室前	共用プール 建屋2階 北 側通路	共用プール 建屋2階 南 側階段室前	共用プール 建屋2階 休 憩所前	共用プール 建屋1階 キャスク保管 エリア	共用プール 建屋1階 大 物搬出入口	共用プール 建屋地階 北側階段室 前
試料	スミア	スミア	スミア	スミア	スミア	スミア	スミア	スミア	スミア	スミア	スミア	スミア
採取時刻	8/11 9:00	8/11 9:00	8/11 9:00	8/11 9:00	8/11 9:00	8/11 9:00	8/11 9:00	8/11 9:00	8/11 9:00	8/11 9:00	8/11 9:00	8/11 9:00
全放射能	—	—	—	—	—	—	—	—	—	—	—	—
Cs-134	—	—	—	—	—	—	—	—	—	—	—	—
Cs-137	—	—	—	—	—	—	—	—	—	—	—	—
I-131	—	—	—	—	—	—	—	—	—	—	—	—
Co-60	—	—	—	—	—	—	—	—	—	—	—	—
Mn-54	—	—	—	—	—	—	—	—	—	—	—	—
Sb-125	—	—	—	—	—	—	—	—	—	—	—	—
Ge検出器	—	—	—	—	—	—	—	—	—	—	—	—
全β	2.6E-1	1.0E+0	2.0E-1	3.7E-1	1.7E+0	6.0E-1	7.1E-1	8.7E-1	2.4E-1	2.6E+1	2.9E-1	2.5E+0
全α	<3.3E-02	<3.3E-02	<3.3E-02	<3.3E-02	<3.3E-02	<3.3E-02	<3.3E-02	<3.3E-02	<3.3E-02	<3.3E-02	<3.3E-02	<3.3E-02

No	①	②	③	④	⑤	⑥
測定場所	共用プール 建屋3階 北 側階段室前	共用プール 建屋2階 北 側階段室前	共用プール 建屋2階 F PC F/D (A)メンテナ ンス室	共用プール 建屋2階 F PC F/D (B)メンテナ ンス室	共用プール 建屋1階 大 物搬出入口	共用プール 建屋地階 北側階段室 前
試料	粒子状フィルタ	粒子状フィルタ	粒子状フィルタ	粒子状フィルタ	粒子状フィルタ	粒子状フィルタ
採取時刻	8/11 9:00 ～9:30	8/11 9:00 ～9:30	8/11 9:00 ～9:30	8/11 9:00 ～9:30	8/11 9:00 ～9:30	8/11 9:00 ～9:30
流量	1520ℓ	1406ℓ	1410ℓ	1396ℓ	1490ℓ	1469ℓ
全放射能	—	—	—	—	—	—
Cs-134	—	—	—	—	—	—
Cs-137	—	—	—	—	—	—
I-131	—	—	—	—	—	—
Co-60	—	—	—	—	—	—
Ge検出器	—	—	—	—	—	—
全β	<3.0E-06	<3.3E-06	<3.3E-06	<3.3E-06	<3.1E-06	<3.1E-06
全α	<1.1E-06	<1.2E-06	<1.2E-06	<1.2E-06	<1.1E-06	<1.1E-06

* 核種分析結果の詳細は添付資料参照。

* 全β・αは採取16時間経過後測定。

放射線サーベイ記録

測定目的	「管理区域内その他対象箇所」のモニタリング	測定項目	□γ ■ダスト(Bq/cm ³) ■スミア(Bq/cm ²) □核種分析
測定場所	共用プール建屋	測定者	
測定日時	平成27年 8月 18日 (火)	測定器	F1-α・β-001 α(機器効率:36.6%)U308 β(機器効率:26.1%)Co-60
測定条件 備考	天候 : 晴れ	区域区分	---

運用補助共用・3階

運用補助共用・2階

スミア、ダスト核種分析結果

No	①	②	③	④	⑤	⑥	⑦	⑧	⑨	⑩	⑪	⑫
測定場所	共用プール 建屋3階 北 側階段室前	共用プール 建屋3階 北 ハッチ東側	共用プール 建屋3階 北 ハッチ西側	共用プール 建屋3階 南 側階段室前	共用プール建 屋3階 共用 プールエリア 排風機室内	共用プール 建屋2階 北 側階段室前	共用プール 建屋2階 東 側通路	共用プール 建屋2階 南 側階段室前	共用プール 建屋2階 休 憩所前	共用プール 建屋1階 キャスク保管 エリア	共用プール 建屋1階 大 物搬出入口	共用プール 建屋地階 北側階段室 前
試料	スミア	スミア	スミア	スミア	スミア	スミア	スミア	スミア	スミア	スミア	スミア	スミア
採取時刻	8/18 8:50	8/18 8:50	8/18 8:50	8/18 8:50	8/18 8:50	8/18 8:50	8/18 8:50	8/18 8:50	8/18 8:50	8/18 8:50	8/18 8:50	8/18 8:50
全放射能	---	---	---	---	---	---	---	---	---	---	---	---
Cs-134	---	---	---	---	---	---	---	---	---	---	---	---
Cs-137	---	---	---	---	---	---	---	---	---	---	---	---
I-131	---	---	---	---	---	---	---	---	---	---	---	---
Co-60	---	---	---	---	---	---	---	---	---	---	---	---
Mn-54	---	---	---	---	---	---	---	---	---	---	---	---
Sb-125	---	---	---	---	---	---	---	---	---	---	---	---
Ge検出器	---	---	---	---	---	---	---	---	---	---	---	---
全β	5.5E-1	1.8E+0	3.9E-1	1.5E+0	2.0E+0	1.2E+0	1.8E+0	2.2E+0	4.6E+1	2.6E+1	1.1E+0	4.5E+0
全α	<3.3E-02	<3.3E-02	<3.3E-02	<3.3E-02	<3.3E-02	<3.3E-02	<3.3E-02	<3.3E-02	<3.3E-02	<3.3E-02	<3.3E-02	<3.3E-02

No	①	②	③	④	⑤	⑥
測定場所	共用プール 建屋3階 北 側階段室前	共用プール 建屋2階 北 側階段室前	共用プール 建屋2階 F PC F/D (A)メンテナ ンス室	共用プール 建屋2階 F PC F/D (B)メンテナ ンス室	共用プール 建屋1階 大 物搬出入口	共用プール 建屋地階 北側階段室 前
試料	粒子状フィルタ	粒子状フィルタ	粒子状フィルタ	粒子状フィルタ	粒子状フィルタ	粒子状フィルタ
採取時刻	8/18 8:50 ~9:20	8/18 8:50 ~9:20	8/18 8:50 ~9:20	8/18 8:50 ~9:20	8/18 8:50 ~9:20	8/18 8:50 ~9:20
流量	1540ℓ	1430ℓ	1420ℓ	1396ℓ	1530ℓ	1464ℓ
全放射能	---	---	---	---	---	---
Cs-134	---	---	---	---	---	---
Cs-137	---	---	---	---	---	---
I-131	---	---	---	---	---	---
Co-60	---	---	---	---	---	---
Ge検出器	---	---	---	---	---	---
全β	<3.0E-06	<3.3E-06	<3.3E-06	<3.4E-06	<3.0E-06	<3.2E-06
全α	<1.1E-06	<1.2E-06	<1.2E-06	<1.2E-06	<1.1E-06	<1.1E-06

* 核種分析結果の詳細は添付資料参照。

* 全β・αは採取16時間経過後測定。

放射線サーベイ記録

測定目的	「管理区域内その他対象箇所」のモニタリング	測定項目	□γ ■ダスト(Bq/cm ³) ■スミア(Bq/cm ²) □核種分析
測定場所	共用プール建屋	測定者	
測定日時	平成27年 8月 25日 (火)	測定器	F1-α・β-001 α(機器効率:36.6%)U308 β(機器効率:26.1%)Co-60
測定条件	天候 : 曇り		
備考		区域区分	

運用補助共用・楼3階

運用補助共用・楼1階

スミア、ダスト核種分析結果

No	①	②	③	④	⑤	⑥	⑦	⑧	⑨	⑩	⑪	⑫
測定場所	共用プール 建屋3階 北 側階段室前	共用プール 建屋3階 ハッチ東側	共用プール 建屋3階 ハッチ西側	共用プール 建屋3階 南 側階段室前	共用プール建 屋3階 共用 プールエリア 排風機室内	共用プール 建屋2階 北 側階段室前	共用プール 建屋2階 東 側通路	共用プール 建屋2階 南 側階段室前	共用プール 建屋2階 休 憩所前	共用プール 建屋1階 キャスク保管 エリア	共用プール 建屋1階 大 物搬出入口	共用プール 建屋地階 北側階段室 前
試料	スミア	スミア	スミア	スミア	スミア	スミア	スミア	スミア	スミア	スミア	スミア	スミア
採取時刻	8/25 9:15	8/25 9:15	8/25 9:15	8/25 9:15	8/25 9:15	8/25 9:15	8/25 9:15	8/25 9:15	8/25 9:15	8/25 9:15	8/25 9:15	8/25 9:15
全放射能	---	---	---	---	---	---	---	---	---	---	---	---
Cs-134	---	---	---	---	---	---	---	---	---	---	---	---
Cs-137	---	---	---	---	---	---	---	---	---	---	---	---
I-131	---	-	---	---	---	---	---	---	---	---	---	---
Co-60	---	-	---	---	---	---	---	---	---	---	---	---
Mn-54	---	-	---	---	---	---	---	---	---	---	---	---
Sb-125	---	-	---	---	---	---	---	---	---	---	---	---
Ge検出器	---	---	---	---	---	---	---	---	---	---	---	---
全β	6.2E-1	5.2E-1	8.4E-1	1.0E+0	2.9E-1	3.3E-1	9.6E-1	1.9E+0	4.7E-1	3.3E+1	6.0E-1	1.9E+0
全α	<3.3E-02	<3.3E-02	<3.3E-02	<3.3E-02	<3.3E-02	<3.3E-02	<3.3E-02	<3.3E-02	<3.3E-02	<3.3E-02	<3.3E-02	<3.3E-02

No	①	②	③	④	⑤	⑥
測定場所	共用プール 建屋3階 北 側階段室前	共用プール 建屋2階 北 側階段室前	共用プール 建屋2階 F PC F/D (A)メンテナ ンス室	共用プール 建屋2階 F PC F/D (B)メンテナ ンス室	共用プール 建屋1階 大 物搬出入口	共用プール 建屋地階 北側階段室 前
試料	粒子状フィルタ	粒子状フィルタ	粒子状フィルタ	粒子状フィルタ	粒子状フィルタ	粒子状フィルタ
採取時刻	8/25 9:15 ~9:45	8/25 9:15 ~9:45	8/25 9:15 ~9:45	8/25 9:15 ~9:45	8/25 9:15 ~9:45	8/25 9:15 ~9:45
流量	1510ℓ	1430ℓ	1410ℓ	1370ℓ	1690ℓ	1457ℓ
全放射能	---	---	---	---	---	---
Cs-134	---	---	---	---	---	---
Cs-137	---	---	---	---	---	---
I-131	---	---	---	---	---	---
Co-60	---	---	---	---	---	---
Ge検出器	---	---	---	---	---	---
全β	<2.7E-06	<2.8E-06	<2.8E-06	<2.9E-06	<2.4E-06	<2.8E-06
全α	<1.1E-06	<1.2E-06	<1.2E-06	<1.2E-06	<9.8E-07	<1.1E-06

* 核種分析結果の詳細は添付資料参照。

* 全β・αは採取16時間経過後測定。

放射線サーベイ記録

測定目的	「管理区域内その他対象箇所」のモニタリング	測定項目	<input type="checkbox"/> γ <input checked="" type="checkbox"/> 直接法 <input checked="" type="checkbox"/> ダスト(Bq/cm ³) <input type="checkbox"/> 核種分析
測定場所	固体廃棄物貯蔵設備	測定者	
測定日時	平成27年 8月 4日 (火)	測定器	F1- α ・ β -001 α (機器効率:36.6%)U308 β (機器効率:26.1%)Co-60 F1-GMAD-133(31.6%) F1- β SC50 ϕ -058(40.4%)
測定条件	天候:晴れ	区域区分	---
備考	チャコール:100cpm(<LTD) BG:100cpm		



直接法、ダスト測定結果

No	固1
測定場所	固体廃棄物貯蔵庫東側
採取時刻	8/4 8:20
Gross	10000cpm
BG	300cpm

単位: Bq/cm³

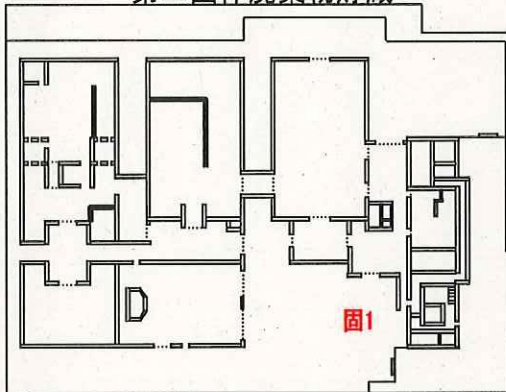
No	固1
測定場所	固体廃棄物貯蔵庫東側
採取時刻	8/4 8:20 ~9:25
採取流量	1781l
全 β	<9.3E-07
全 α	<2.7E-06

* 全 β ・ α は採取16時間経過後測定。

放射線サーベイ記録

測定目的	「管理区域内その他対象箇所」のモニタリング	測定項目	<input type="checkbox"/> γ <input checked="" type="checkbox"/> 直接法 <input checked="" type="checkbox"/> ダスト(Bq/cm ³) <input type="checkbox"/> 核種分析
測定場所	固体廃棄物貯蔵設備	測定者	
測定日時	平成27年 8月 11日 (火)	測定器	F1- α ・ β -001 α (機器効率:36.6%)U308 β (機器効率:26.1%)Co-60 F1-GMAD-133(31.6%) F1- β SC50 ϕ -058(40.4%)
測定条件	天候:晴れ	区域区分	---
備考	チャコール:100cpm(<LTD) BG:100cpm		

第二固体廃棄物貯蔵



直接法、ダスト測定結果

No	固1
測定場所	固体廃棄物貯蔵庫東側
採取時刻	8/11 9:10
Gross	14000cpm
BG	500cpm

単位:Bq/cm³

No	固1
測定場所	固体廃棄物貯蔵庫東側
採取時刻	8/11 9:10 ~10:10
採取流量	1740ℓ
全 β	<9.5E-07
全 α	<2.6E-06

* 全 β ・ α は採取16時間経過後測定。